



神奈川県感染症発生情報（33週報）

<http://www.eiken.pref.kanagawa.jp/>

平成22年・33週(8月16日～8月22日)



今週の注目感染症 ～腸管出血性大腸菌感染症～

神奈川県では、第33週に腸管出血性大腸菌感染症の報告が15例ありました。第1週～第33週までの神奈川県の累積報告数は93例（昨年同時期は91例）となっています。腸管出血性大腸菌感染症は、ペロ毒素を産生する腸管出血性大腸菌に感染することで発症し、頻回な水様便や血便、腹痛、おう吐などがみられ、溶血性尿毒症症候群（HUS）や中枢神経合併症を合併して、重症化することもあります。汚染された食品からの経口感染が多いですが、感染者の便を介しても感染します。予防のために、汚染される可能性のある食品は十分に加熱し、調理器具の消毒・殺菌などに注意しましょう。トイレの後、食事の前などは、石鹸と流水で十分な手洗いを心がけましょう。

今週の全数把握対象疾患

（当該週の国による集計及び各保健福祉事務所からの届出をもとに期日を決めて集計しているため、集計数が前後することがあります。）

分類	対象疾患	内訳				神奈川県
		県域*	横浜市	川崎市	相模原市	
二類	結核	12		5	1	18
三類	腸管出血性大腸菌感染症	4	6	2	3	15
四類	A型肝炎		1			1
	デング熱	1				1
	レジオネラ症	1				1
五類	後天性免疫不全症候群	1				1

県域の全数把握対象疾患情報

- ・結核12例：病型は肺結核7例、無症状病原体保有者3例、肺結核及び結核性髄膜炎1例、結核性骨髄炎1例、年齢群は0歳1例、20歳代1例、30歳代1例、50歳代2例、60歳代2例、70歳代1例、80歳代4例
- ・腸管出血性大腸菌感染症4例（うち有症状者3例、溶血性尿毒症症候群（HUS）1例）：年齢群は6歳1例、10歳代1例、60歳代2例、血清型・毒素型はO157VT1VT2 3例、O157VT2 1例、推定感染地域は神奈川県4例
- ・デング熱1例：年齢群は20歳代、推定感染地域はフィリピン
- ・レジオネラ症1例：病型は肺炎型、年齢群は60歳代、推定感染地域は神奈川県
- ・後天性免疫不全症候群1例：病型は無症候性キャリア、年齢群は30歳代、感染経路は同性間性的接触、感染地域は日本国内

今週の定点把握対象疾患

- ・手足口病の定点当たり報告数が、秦野（定点当たり3.75）、三崎（定点当たり2.50）保健福祉事務所管内で多くなっています。

神奈川県感染症情報センター

神奈川県衛生研究所 企画情報部 衛生情報課

TEL:0467-83-4400(代表)

FAX:0467-89-5211(企画情報部)

感染症発生動向調査事業は「感染症の予防及び感染症の患者に対する医療に関する法律」によって行われています。

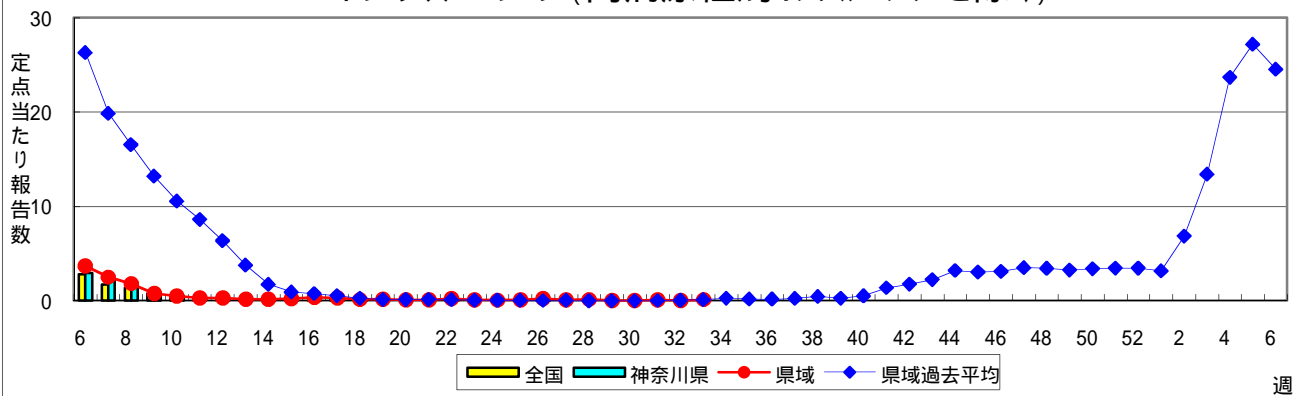
*県域とは、神奈川県内の市町村のうち横浜市、川崎市、相模原市を除いた地域です。

感染症発生動向調査:週報対象疾患の時系列グラフ

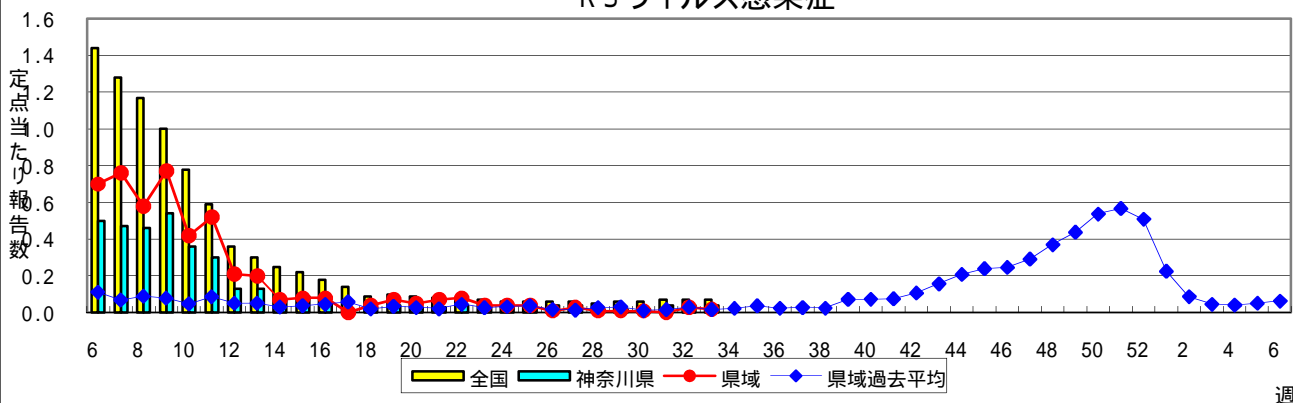
疾患名の括弧書きは、一般名称であり、正式名称ではありません。

神奈川県全域と県域(2010年13週以前は横浜市・川崎市を除く。14週以降は横浜市・川崎市・相模原市を除く。)のデータです。

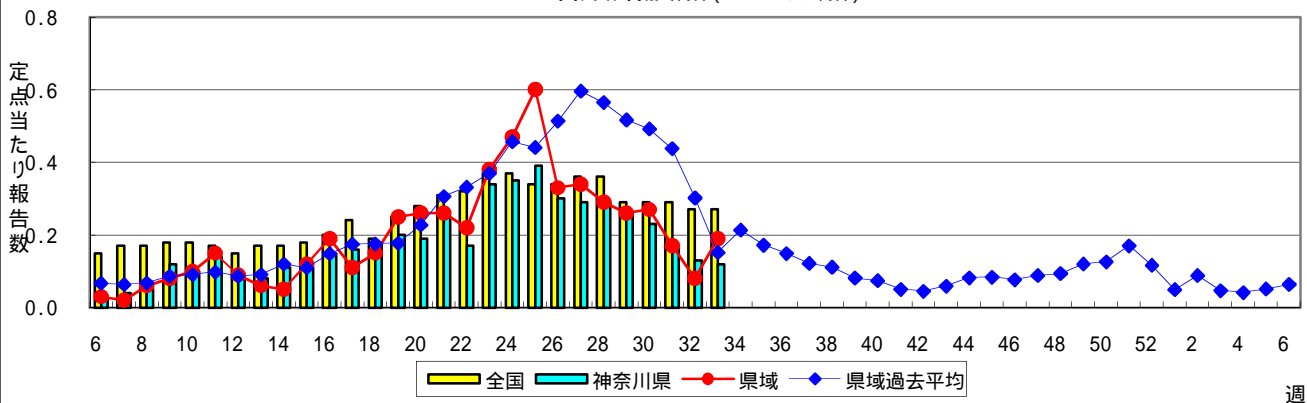
インフルエンザ(高病原性鳥インフルエンザを除く)



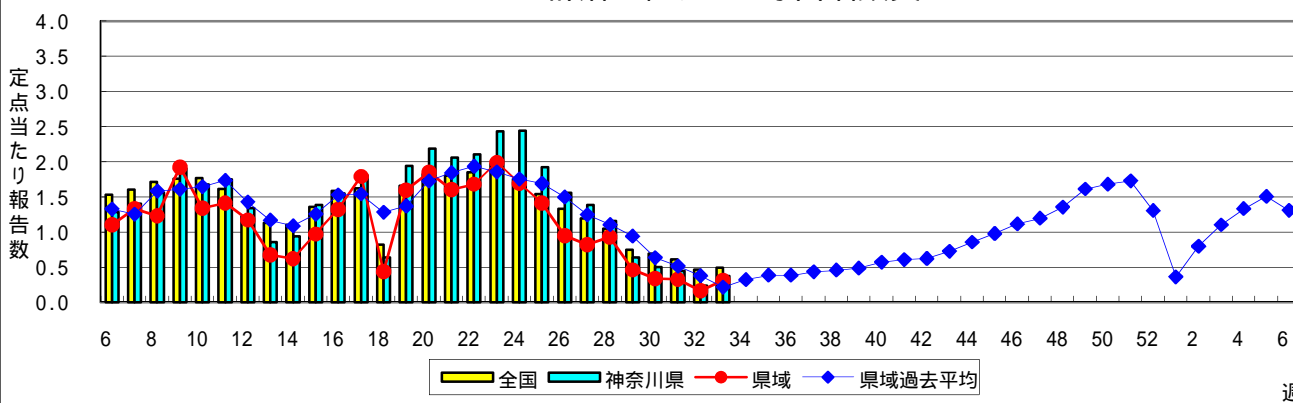
RSウイルス感染症



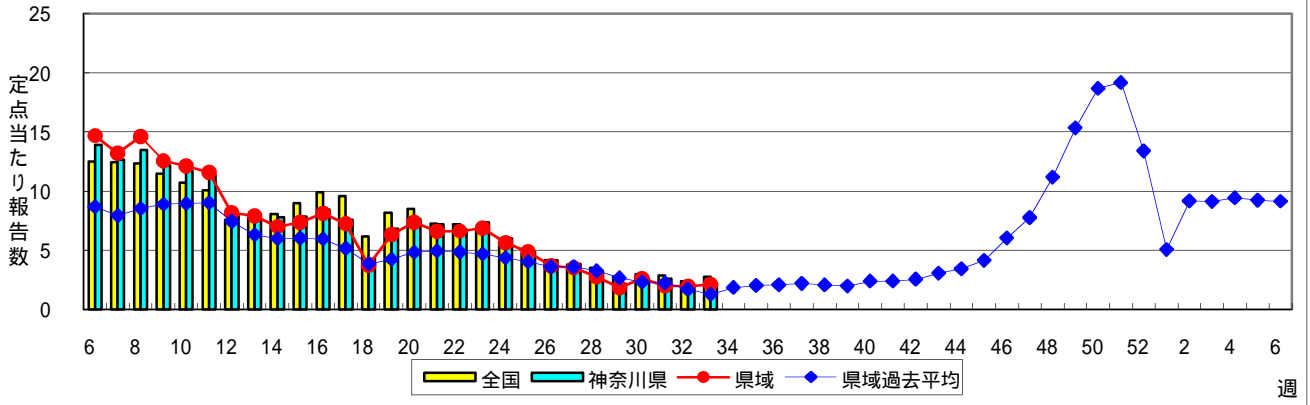
咽頭結膜熱(プール熱)



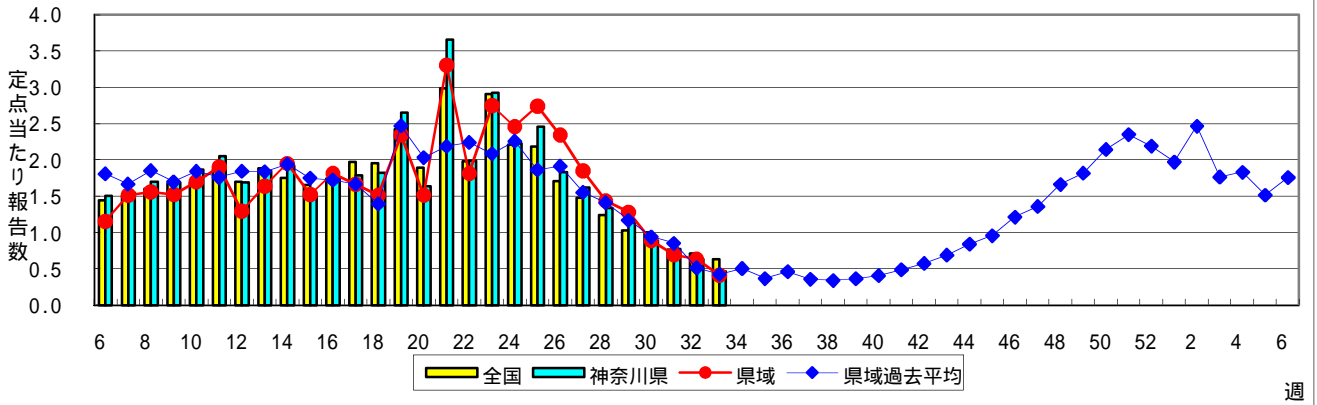
A群溶血性レンサ球菌咽頭炎



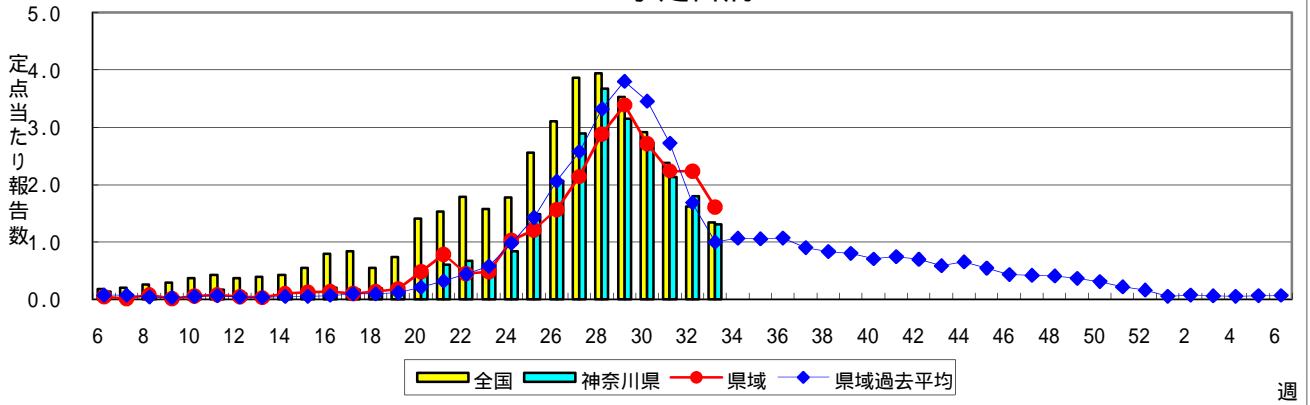
感染性胃腸炎



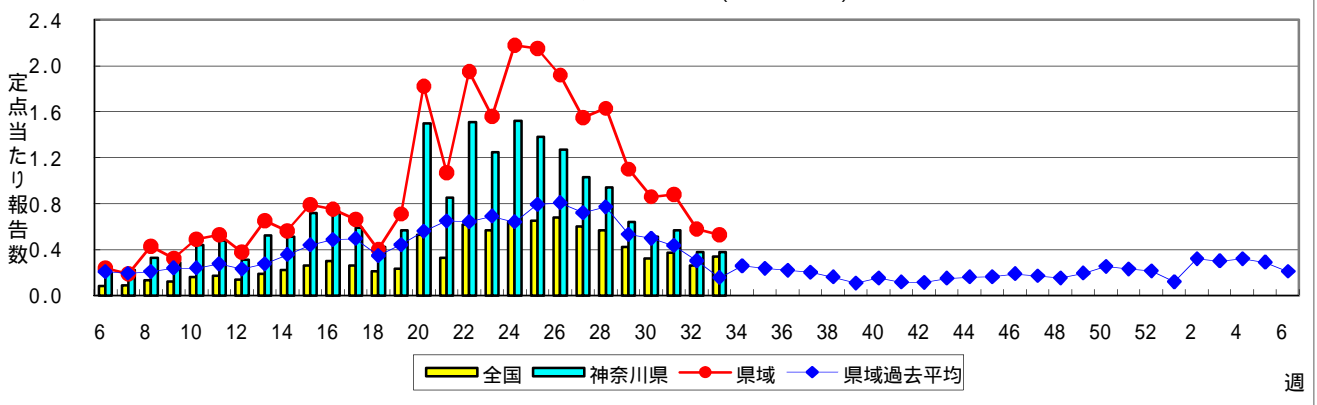
水痘(水ぼうそう)



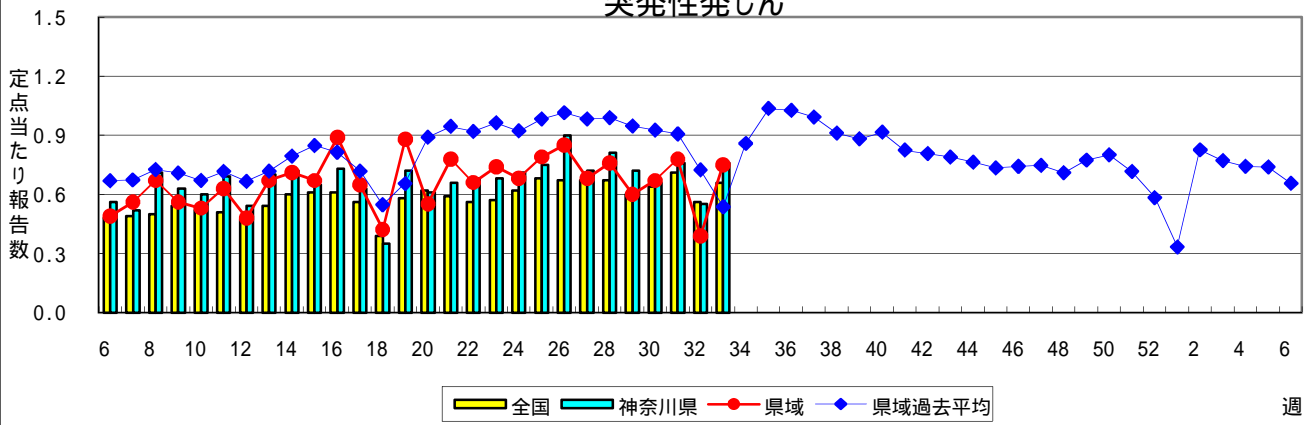
手足口病



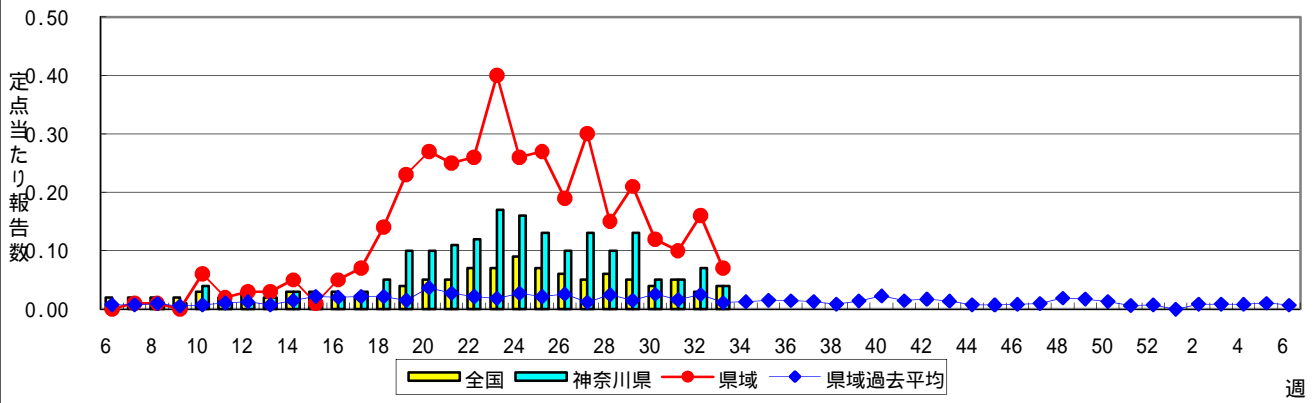
伝染性紅斑(リンゴ病)



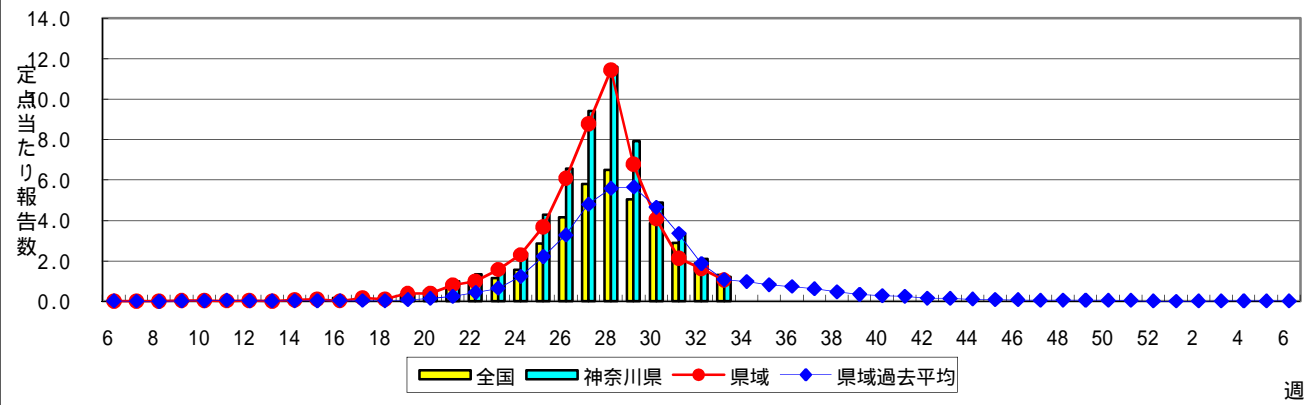
突発性発しん



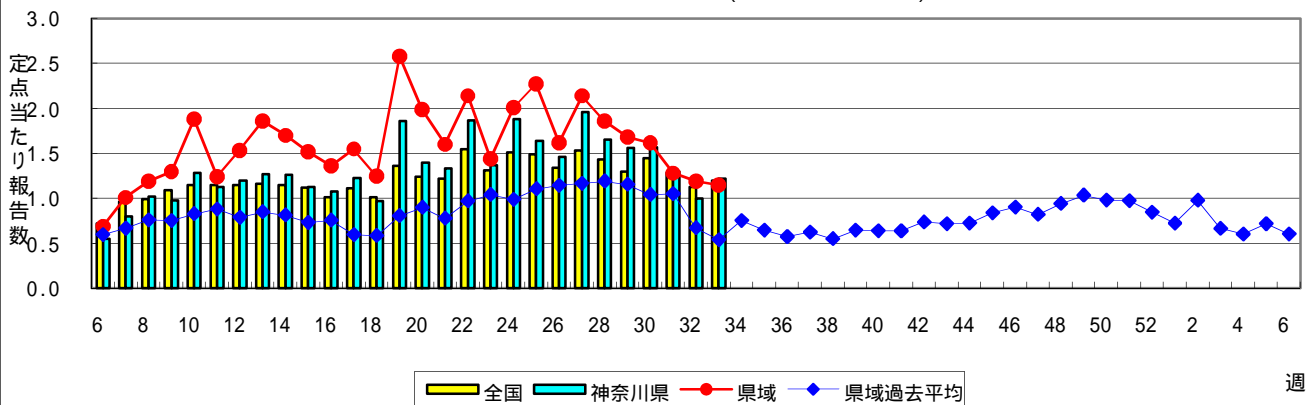
百日咳



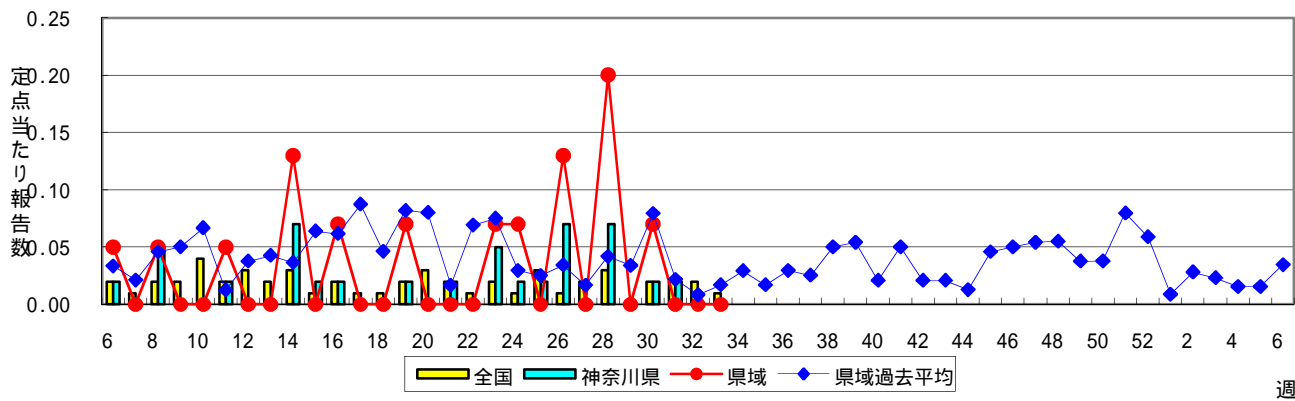
ヘルパンギーナ



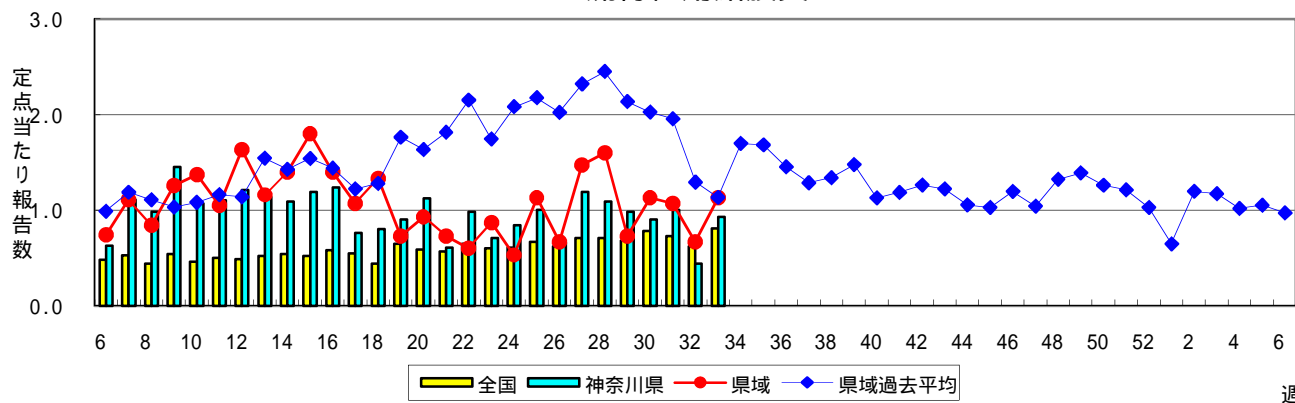
流行性耳下腺炎(おたふくかぜ)



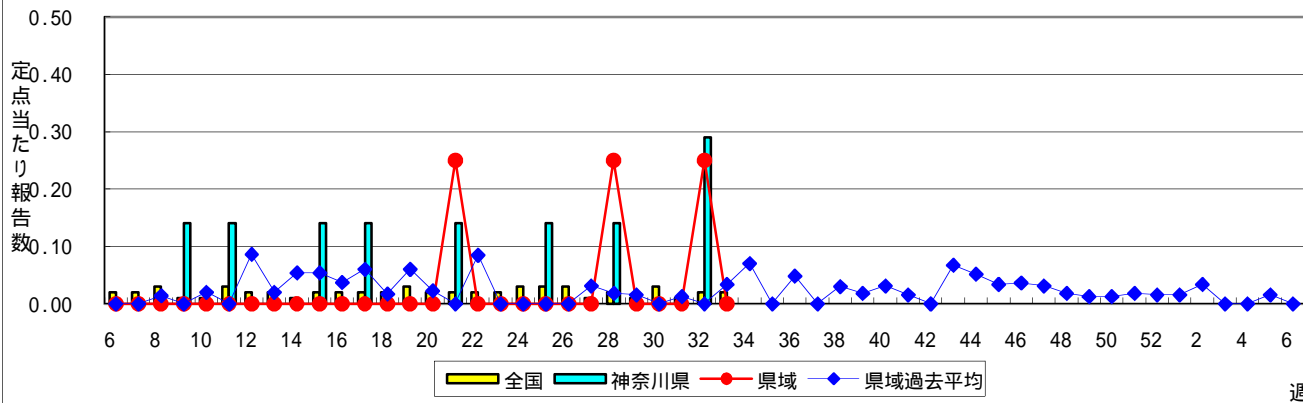
急性出血性結膜炎



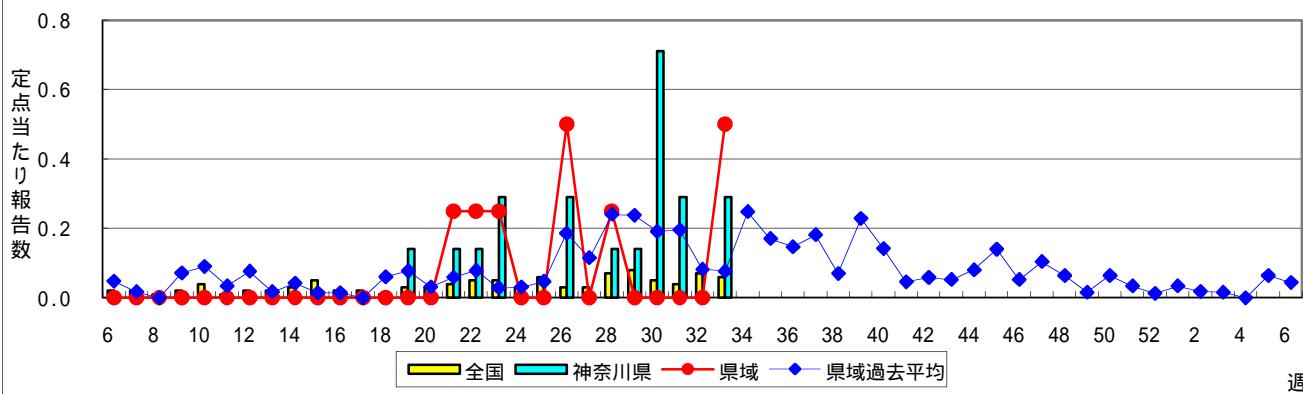
流行性角結膜炎



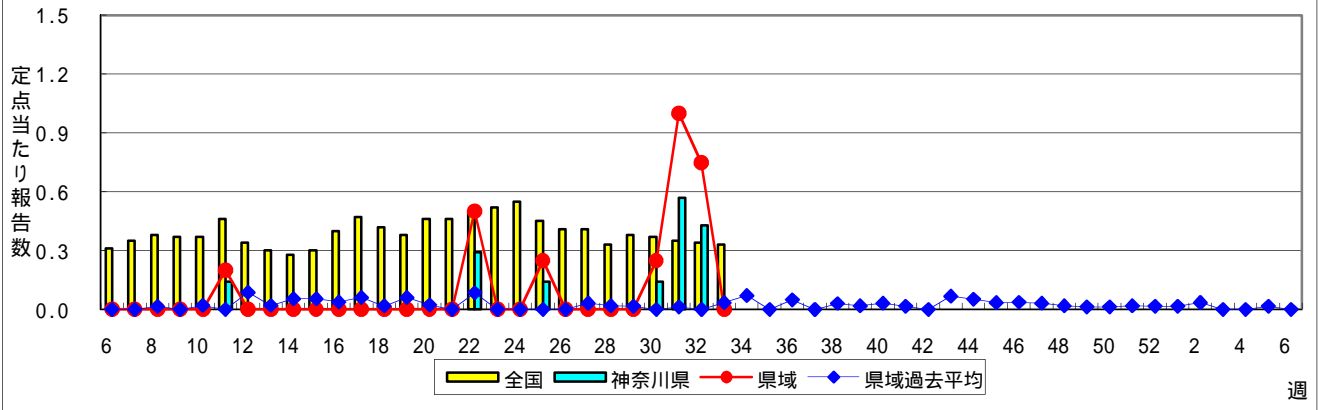
細菌性髄膜炎



無菌性髄膜炎



マイコプラズマ肺炎



クラミジア肺炎(オウム病を除く)

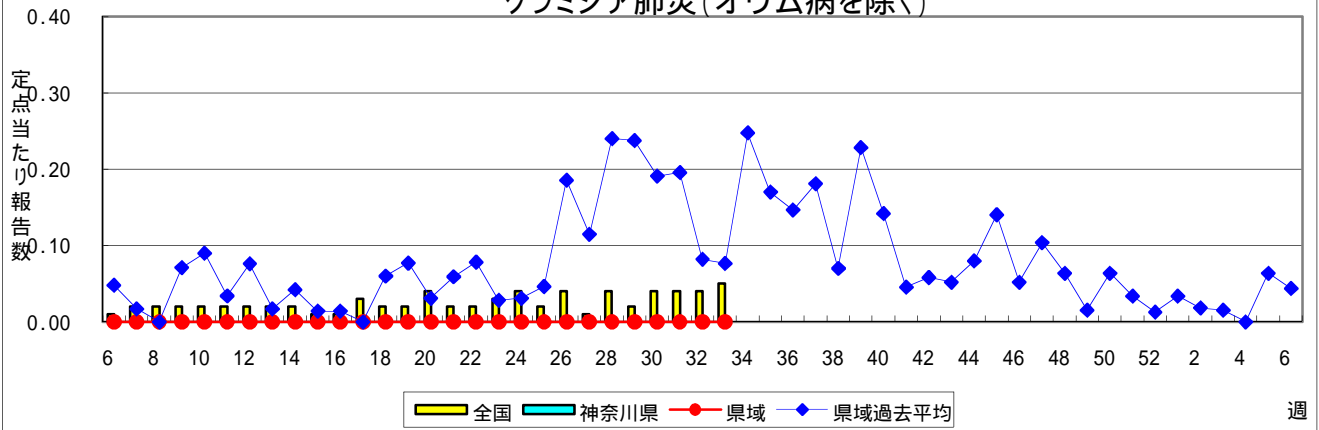


表1 報告数・定点当たり報告数 疾病、政令市・保健所別 (その1)

2010年33週(08月16日～08月22日)

神奈川県	インフルエンザ (高病原性鳥インフルエンザを 除く)		RSウイルス感染症		咽頭結膜熱		A群溶血性レンサ球菌咽頭炎		感染性胃腸炎	
	報告数	定点当たり	報告数	定点当たり	報告数	定点当たり	報告数	定点当たり	報告数	定点当たり
全県	7	0.02	7	0.04	22	0.12	68	0.38	379	2.13
横浜市	4	0.03	4	0.05	8	0.11	22	0.29	120	1.60
川崎市	-	-	2	0.06	3	0.10	20	0.65	74	2.39
相模原市	-	-	-	-	-	-	7	0.58	51	4.25
県域 (横浜市、川崎市、相模原市を除く)	3	0.03	1	0.02	11	0.18	19	0.32	134	2.23
横須賀市	-	-	-	-	-	-	-	-	1	0.13
藤沢市	3	0.23	-	-	3	0.38	1	0.13	10	1.25
平塚	-	-	-	-	2	0.50	2	0.50	3	0.75
鎌倉	-	-	-	-	-	-	2	0.50	15	3.75
小田原	-	-	-	-	-	-	4	0.67	16	2.67
三崎	-	-	-	-	3	1.50	1	0.50	2	1.00
厚木	-	-	1	0.10	-	-	3	0.30	37	3.70
足柄上	-	-	-	-	-	-	-	-	-	-
秦野	-	-	-	-	-	-	3	0.75	23	5.75
大和	-	-	-	-	-	-	3	0.60	14	2.80
茅ヶ崎	-	-	-	-	3	0.50	-	-	13	2.17

神奈川県	水痘		手足口病		伝染性紅斑		突発性発しん		百日咳	
	報告数	定点当たり	報告数	定点当たり	報告数	定点当たり	報告数	定点当たり	報告数	定点当たり
全県	80	0.45	234	1.31	67	0.38	137	0.77	6	0.03
横浜市	39	0.52	75	1.00	28	0.37	56	0.75	2	0.03
川崎市	12	0.39	54	1.74	6	0.19	21	0.68	-	-
相模原市	5	0.42	7	0.58	2	0.17	13	1.08	-	-
県域 (横浜市、川崎市、相模原市を除く)	24	0.40	98	1.63	31	0.52	47	0.78	4	0.07
横須賀市	6	0.75	16	2.00	4	0.50	4	0.50	-	-
藤沢市	7	0.88	11	1.38	5	0.63	8	1.00	1	0.13
平塚	3	0.75	12	3.00	4	1.00	4	1.00	-	-
鎌倉	1	0.25	1	0.25	2	0.50	1	0.25	-	-
小田原	1	0.17	11	1.83	-	-	9	1.50	1	0.17
三崎	-	-	5	2.50	2	1.00	-	-	-	-
厚木	4	0.40	21	2.10	8	0.80	9	0.90	-	-
足柄上	-	-	4	1.33	-	-	-	-	-	-
秦野	1	0.25	15	3.75	3	0.75	4	1.00	-	-
大和	1	0.20	-	-	-	-	2	0.40	-	-
茅ヶ崎	-	-	2	0.33	3	0.50	6	1.00	2	0.33

神奈川県	ヘルパンギーナ		流行性耳下腺炎		急性出血性結膜炎		流行性角結膜炎		細菌性髄膜炎	
	報告数	定点当たり	報告数	定点当たり	報告数	定点当たり	報告数	定点当たり	報告数	定点当たり
全県	216	1.21	223	1.25	-	-	39	0.91	-	-
横浜市	94	1.25	111	1.48	-	-	13	0.76	-	-
川崎市	46	1.48	28	0.90	-	-	6	0.86	-	-
相模原市	11	0.92	10	0.83	-	-	3	0.75	-	-
県域 (横浜市、川崎市、相模原市を除く)	65	1.08	74	1.23	-	-	17	1.13	-	-
横須賀市	2	0.25	12	1.50	-	-	1	1.00	-	-
藤沢市	10	1.25	9	1.13	-	-	2	1.00	-	-
平塚	3	0.75	5	1.25	-	-	2	1.00	-	-
鎌倉	5	1.25	4	1.00	-	-	-	-
小田原	14	2.33	10	1.67	-	-	-	-
三崎	5	2.50	3	1.50
厚木	12	1.20	12	1.20	-	-	11	3.67	-	-
足柄上	1	0.33	1	0.33
秦野	8	2.00	6	1.50	-	-	1	1.00
大和	2	0.40	6	1.20	-	-	-	-
茅ヶ崎	3	0.50	6	1.00	-	-	-	-

表1 報告数・定点当たり報告数 疾病、政令市・保健所別 (その2)

2010年33週(08月16日～08月22日)

神奈川県	無菌性髄膜炎		マイコプラズマ肺炎		クラミジア肺炎 (オウム病を除く)	
	報告数	定点当たり	報告数	定点当たり	報告数	定点当たり
全県	2	0.25	-	-	-	-
横浜市	-	-	-	-	-	-
川崎市	-	-	-	-	-	-
相模原市	-	-	-	-	-	-
県域 <small>(横浜市、川崎市、相模原市を除く)</small>	2	0.50	-	-	-	-
横須賀市	-	-	-	-	-	-
藤沢市	2	2.00	-	-	-	-
平塚	-	-	-	-	-	-
鎌倉
小田原
三崎
厚木	-	-	-	-	-	-
足柄上
秦野
大和
茅ヶ崎

表2 報告数・定点当たり報告数、疾病・年齢階級別
(全県及び横浜市・川崎市・相模原市を除く県域) (その1)

2010年33週(08月16日～08月22日)

*表2は、各保健福祉事務所からの最新の報告をもとに作成しているため、国の還元データである表1および表3の数値と一致しないことがあります。

インフルエンザ	定点	項目	合計	～5か月	～11か月	1歳	2	3	4	5	6	7	8
インフルエンザ (高病原性鳥インフルエンザを除く)	全国	報告数	126	1	6	4	6	2	6	3	8	3	2
		定点当たり	0.03	0.00	0.00	0.00	0.00	0.00	0.00	0.00	0.00	0.00	0.00
	全県	報告数	7	-	1	-	-	-	-	3	-	1	-
		定点当たり	0.02	-	0.00	-	-	-	-	0.01	-	0.00	-
	県域	報告数	3	-	1	-	-	-	-	1	-	-	-
		定点当たり	0.03	-	0.01	-	-	-	-	0.01	-	-	-

小児科	定点	項目	合計	～5か月	～11か月	1歳	2	3	4	5	6	7	8
RSウイルス感染症	全国	報告数	201	36	43	79	23	9	7	1	3	-	-
		定点当たり	0.07	0.01	0.01	0.03	0.01	0.00	0.00	0.00	0.00	-	-
	全県	報告数	7	2	-	3	1	1	-	-	-	-	-
		定点当たり	0.04	0.01	-	0.02	0.01	0.01	-	-	-	-	-
	県域	報告数	1	-	-	1	-	-	-	-	-	-	-
		定点当たり	0.02	-	-	0.02	-	-	-	-	-	-	-
咽頭結膜熱	全国	報告数	807	7	40	140	131	127	105	93	59	31	25
		定点当たり	0.27	0.00	0.01	0.05	0.04	0.04	0.04	0.03	0.02	0.01	0.01
	全県	報告数	22	-	-	3	2	1	5	1	1	2	3
		定点当たり	0.12	-	-	0.02	0.01	0.01	0.03	0.01	0.01	0.01	0.02
	県域	報告数	11	-	-	2	1	-	3	1	1	-	2
		定点当たり	0.18	-	-	0.03	0.02	-	0.05	0.02	0.02	-	0.03
A群溶血性レンサ球菌咽頭炎	全国	報告数	1,461	5	16	91	90	171	171	202	172	126	96
		定点当たり	0.49	0.00	0.01	0.03	0.03	0.06	0.06	0.07	0.06	0.04	0.03
	全県	報告数	68	-	-	4	1	7	11	10	9	7	3
		定点当たり	0.38	-	-	0.02	0.01	0.04	0.06	0.06	0.05	0.04	0.02
	県域	報告数	19	-	-	-	-	3	3	2	1	2	1
		定点当たり	0.32	-	-	-	-	0.05	0.05	0.03	0.02	0.03	0.02
感染性胃腸炎	全国	報告数	8,123	145	762	1,357	900	741	598	469	403	370	319
		定点当たり	2.74	0.05	0.26	0.46	0.30	0.25	0.20	0.16	0.14	0.12	0.11
	全県	報告数	379	7	45	56	54	34	31	20	18	18	12
		定点当たり	2.13	0.04	0.25	0.31	0.30	0.19	0.17	0.11	0.10	0.10	0.07
	県域	報告数	134	2	14	20	25	15	5	5	8	3	3
		定点当たり	2.23	0.03	0.23	0.33	0.42	0.25	0.08	0.08	0.13	0.05	0.05
水痘	全国	報告数	1,871	42	113	359	381	368	246	164	74	39	28
		定点当たり	0.63	0.01	0.04	0.12	0.13	0.12	0.08	0.06	0.02	0.01	0.01
	全県	報告数	80	-	2	15	16	22	11	5	3	3	1
		定点当たり	0.45	-	0.01	0.08	0.09	0.12	0.06	0.03	0.02	0.02	0.01
	県域	報告数	24	-	1	6	4	7	2	1	1	-	1
		定点当たり	0.40	-	0.02	0.10	0.07	0.12	0.03	0.02	0.02	-	0.02

インフルエンザ	定点	項目	9	10-14	15-19	20-29	30-39	40-49	50-59	60-69	70-79	80歳以上
インフルエンザ (高病原性鳥インフルエンザを除く)	全国	報告数	1	12	14	18	19	6	7	6	2	-
		定点当たり	0.00	0.00	0.00	0.00	0.00	0.00	0.00	0.00	0.00	-
	全県	報告数	-	-	-	-	2	-	-	-	-	-
		定点当たり	-	-	-	-	0.01	-	-	-	-	-
	県域	報告数	-	-	-	-	1	-	-	-	-	-
		定点当たり	-	-	-	-	0.01	-	-	-	-	-

小児科	定点	項目	9	10-14	15-19	20歳以上
RSウイルス感染症	全国	報告数	-	-	-	-
		定点当たり	-	-	-	-
	全県	報告数	-	-	-	-
		定点当たり	-	-	-	-
	県域	報告数	-	-	-	-
		定点当たり	-	-	-	-
咽頭結膜熱	全国	報告数	12	21	2	14
		定点当たり	0.00	0.01	0.00	0.00
	全県	報告数	2	-	-	2
		定点当たり	0.01	-	-	0.01
	県域	報告数	1	-	-	-
		定点当たり	0.02	-	-	-
A群溶血性レンサ球菌咽頭炎	全国	報告数	69	144	10	98
		定点当たり	0.02	0.05	0.00	0.03
	全県	報告数	2	8	-	6
		定点当たり	0.01	0.04	-	0.03
	県域	報告数	1	2	-	4
		定点当たり	0.02	0.03	-	0.07
感染性胃腸炎	全国	報告数	257	748	192	862
		定点当たり	0.09	0.25	0.06	0.29
	全県	報告数	9	24	9	42
		定点当たり	0.05	0.13	0.05	0.24
	県域	報告数	4	10	1	19
		定点当たり	0.07	0.17	0.02	0.32
水痘	全国	報告数	12	33	1	11
		定点当たり	0.00	0.01	0.00	0.00
	全県	報告数	1	1	-	-
		定点当たり	0.01	0.01	-	-
	県域	報告数	1	-	-	-
		定点当たり	0.02	-	-	-

表2 報告数・定点当たり報告数、疾病・年齢階級別
(全県及び横浜市・川崎市・相模原市を除く県域) (その2)

2010年33週(08月16日~08月22日)

*表2は、各保健福祉事務所からの最新の報告をもとに作成しているため、国の還元データである表1および表3の数値と一致しないことがあります。

小児科定点	項目	合計	~5か月	~11か月	1歳
手足口病	全国	報告数 3,983	27	250	1,069
		定点当たり 1.34	0.01	0.08	0.36
	全県	報告数 234	-	20	71
		定点当たり 1.31	-	0.11	0.40
	県域	報告数 98	-	4	23
		定点当たり 1.63	-	0.07	0.38
伝染性紅斑	全国	報告数 1,005	1	22	71
		定点当たり 0.34	0.00	0.01	0.02
	全県	報告数 67	-	1	6
		定点当たり 0.38	-	0.01	0.03
	県域	報告数 31	-	-	3
		定点当たり 0.52	-	-	0.05
突発性発しん	全国	報告数 1,969	62	889	894
		定点当たり 0.66	0.02	0.30	0.30
	全県	報告数 137	3	52	69
		定点当たり 0.77	0.02	0.29	0.39
	県域	報告数 47	1	19	23
		定点当たり 0.78	0.02	0.32	0.38
百日咳	全国	報告数 111	1	5	5
		定点当たり 0.04	0.00	0.00	0.00
	全県	報告数 6	-	-	-
		定点当たり 0.03	-	-	-
	県域	報告数 4	-	-	-
		定点当たり 0.07	-	-	-
ヘルパンギーナ	全国	報告数 3,905	29	375	1,021
		定点当たり 1.32	0.01	0.13	0.34
	全県	報告数 216	1	19	60
		定点当たり 1.21	0.01	0.11	0.34
	県域	報告数 65	-	6	17
		定点当たり 1.08	-	0.10	0.28
流行性耳下腺炎	全国	報告数 3,572	1	24	215
		定点当たり 1.20	0.00	0.01	0.07
	全県	報告数 223	-	1	10
		定点当たり 1.25	-	0.01	0.06
	県域	報告数 74	-	-	5
		定点当たり 1.23	-	-	0.08

小児科定点	項目	2	3	4	5	6	7	8	9	10-14	15-19	20歳以上
手足口病	全国	報告数 820	589	413	278	168	98	59	63	89	9	51
		定点当たり 0.28	0.20	0.14	0.09	0.06	0.03	0.02	0.02	0.03	0.00	0.02
	全県	報告数 39	33	27	14	9	4	4	2	4	-	2
		定点当たり 0.22	0.19	0.15	0.08	0.05	0.02	0.02	0.03	0.07	-	0.03
	県域	報告数 16	18	14	7	5	2	1	18	27	-	7
		定点当たり 0.27	0.30	0.23	0.12	0.08	0.03	0.02	0.01	0.01	-	0.00
伝染性紅斑	全国	報告数 102	122	180	182	121	77	50	27	30	1	19
		定点当たり 0.03	0.04	0.06	0.06	0.04	0.03	0.02	0.01	0.01	0.00	0.01
	全県	報告数 3	8	14	11	8	8	5	2	5	1	5
		定点当たり 0.02	0.04	0.08	0.06	0.04	0.04	0.03	0.01	0.03	0.01	0.03
	県域	報告数 2	2	6	7	4	5	2	-	-	-	-
		定点当たり 0.03	0.03	0.10	0.12	0.07	0.08	0.03	-	-	-	-
突発性発しん	全国	報告数 101	15	3	3	1	-	1	-	-	-	-
		定点当たり 0.03	0.01	0.00	0.00	0.00	-	0.00	-	-	-	-
	全県	報告数 13	-	-	-	-	-	-	-	-	-	-
		定点当たり 0.07	-	-	-	-	-	-	-	-	-	-
	県域	報告数 4	-	-	-	-	-	-	-	-	-	-
		定点当たり 0.07	-	-	-	-	-	-	-	-	-	-
百日咳	全国	報告数 6	5	4	5	1	4	2	4	11	2	56
		定点当たり 0.00	0.00	0.00	0.00	0.00	0.00	0.00	0.00	0.00	0.00	0.02
	全県	報告数 -	-	-	-	-	1	-	-	-	1	4
		定点当たり -	-	-	-	-	0.01	-	-	-	0.01	0.02
	県域	報告数 -	-	-	-	-	1	-	-	-	1	2
		定点当たり -	-	-	-	-	0.02	-	-	-	0.02	0.03
ヘルパンギーナ	全国	報告数 809	583	397	277	145	86	58	28	70	6	21
		定点当たり 0.27	0.20	0.13	0.09	0.05	0.03	0.02	0.01	0.02	0.00	0.01
	全県	報告数 42	32	21	17	10	4	5	1	3	-	1
		定点当たり 0.24	0.18	0.12	0.10	0.06	0.02	0.03	0.01	0.02	-	0.01
	県域	報告数 15	12	4	5	2	1	3	-	-	-	-
		定点当たり 0.25	0.20	0.07	0.08	0.03	0.02	0.05	-	-	-	-
流行性耳下腺炎	全国	報告数 332	525	601	598	366	251	188	128	255	20	68
		定点当たり 0.11	0.18	0.20	0.20	0.12	0.08	0.06	0.04	0.09	0.01	0.02
	全県	報告数 17	27	37	38	34	16	12	7	16	1	7
		定点当たり 0.10	0.15	0.21	0.21	0.19	0.09	0.07	0.04	0.09	0.01	0.04
	県域	報告数 2	7	13	18	10	6	3	3	5	-	2
		定点当たり 0.03	0.12	0.22	0.30	0.17	0.10	0.05	0.05	0.08	-	0.03

表2 報告数・定点当たり報告数、疾病・年齢階級別
(全県及び横浜市・川崎市・相模原市を除く県域) (その3)

2010年33週(08月16日～08月22日)

*表2は、各保健福祉事務所からの最新の報告をもとに作成しているため、国の還元データである表1および表3の数値と一致しないことがあります。

眼科定点	項目	合計	～5か月	～11か月	1歳	2	3	4	5	6	7	8	
急性出血性結膜炎	全国	報告数	10	-	-	-	1	1	-	-	-	-	
		定点当たり	0.01	-	-	-	0.00	0.00	-	-	-	-	
	全県	報告数	-	-	-	-	-	-	-	-	-	-	
		定点当たり	-	-	-	-	-	-	-	-	-	-	
	県域	報告数	-	-	-	-	-	-	-	-	-	-	
		定点当たり	-	-	-	-	-	-	-	-	-	-	
流行性角結膜炎	全国	報告数	544	6	5	22	19	12	13	10	14	10	7
		定点当たり	0.81	0.01	0.01	0.03	0.03	0.02	0.02	0.01	0.02	0.01	0.01
	全県	報告数	39	-	-	3	-	1	-	1	1	1	1
		定点当たり	0.91	-	-	0.07	-	0.02	-	0.02	0.02	0.02	0.02
	県域	報告数	17	-	-	1	-	-	-	-	-	-	1
		定点当たり	1.13	-	-	0.07	-	-	-	-	-	-	0.07

基幹定点(週報)	項目	合計	0歳	1-4	5-9	10-14	15-19	20-24	25-29	30-34	35-39	40-44	
細菌性髄膜炎	全国	報告数	10	-	2	-	-	1	-	1	-	1	-
		定点当たり	0.02	-	0.00	-	-	0.00	-	0.00	-	0.00	-
	全県	報告数	-	-	-	-	-	-	-	-	-	-	-
		定点当たり	-	-	-	-	-	-	-	-	-	-	-
	県域	報告数	-	-	-	-	-	-	-	-	-	-	-
		定点当たり	-	-	-	-	-	-	-	-	-	-	-
無菌性髄膜炎	全国	報告数	29	8	6	6	1	1	-	3	1	-	
		定点当たり	0.06	0.02	0.01	0.01	0.00	0.00	-	0.01	0.00	-	
	全県	報告数	2	-	1	1	-	-	-	-	-	-	
		定点当たり	0.29	-	0.14	0.14	-	-	-	-	-	-	
	県域	報告数	2	-	1	1	-	-	-	-	-	-	
		定点当たり	0.50	-	0.25	0.25	-	-	-	-	-	-	
マイコプラズマ肺炎	全国	報告数	152	3	54	47	12	4	5	3	2	7	
		定点当たり	0.33	0.01	0.12	0.10	0.03	0.01	0.01	0.01	0.00	0.02	
	全県	報告数	-	-	-	-	-	-	-	-	-	-	
		定点当たり	-	-	-	-	-	-	-	-	-	-	
	県域	報告数	-	-	-	-	-	-	-	-	-	-	
		定点当たり	-	-	-	-	-	-	-	-	-	-	
クラミジア肺炎 (オウム病を除く)	全国	報告数	21	1	7	3	1	-	-	1	-	2	
		定点当たり	0.05	0.00	0.02	0.01	0.00	-	-	0.00	-	0.00	
	全県	報告数	-	-	-	-	-	-	-	-	-	-	
		定点当たり	-	-	-	-	-	-	-	-	-	-	
	県域	報告数	-	-	-	-	-	-	-	-	-	-	
		定点当たり	-	-	-	-	-	-	-	-	-	-	

眼科定点	項目	9	10-14	15-19	20-29	30-39	40-49	50-59	60-69	
急性出血性結膜炎	全国	報告数	-	-	-	1	4	1	1	1
		定点当たり	-	-	-	0.00	0.01	0.00	0.00	0.00
	全県	報告数	-	-	-	-	-	-	-	-
		定点当たり	-	-	-	-	-	-	-	-
	県域	報告数	-	-	-	-	-	-	-	-
		定点当たり	-	-	-	-	-	-	-	-
流行性角結膜炎	全国	報告数	3	24	13	75	112	73	43	36
		定点当たり	0.00	0.04	0.02	0.11	0.17	0.11	0.06	0.05
	全県	報告数	1	3	1	8	6	4	2	2
		定点当たり	0.02	0.07	0.02	0.19	0.14	0.09	0.05	0.05
	県域	報告数	-	1	1	5	2	1	1	2
		定点当たり	-	0.07	0.07	0.33	0.13	0.07	0.07	0.13

基幹定点(週報)	項目	45-49	50-54	55-59	60-64	65-69	70歳以上	
細菌性髄膜炎	全国	報告数	-	-	-	1	-	4
		定点当たり	-	-	-	0.00	-	0.01
	全県	報告数	-	-	-	-	-	-
		定点当たり	-	-	-	-	-	-
	県域	報告数	-	-	-	-	-	-
		定点当たり	-	-	-	-	-	-
無菌性髄膜炎	全国	報告数	-	-	-	-	2	1
		定点当たり	-	-	-	-	0.00	0.00
	全県	報告数	-	-	-	-	-	-
		定点当たり	-	-	-	-	-	-
	県域	報告数	-	-	-	-	-	-
		定点当たり	-	-	-	-	-	-
マイコプラズマ肺炎	全国	報告数	-	2	-	2	3	8
		定点当たり	-	0.00	-	0.00	0.01	0.02
	全県	報告数	-	-	-	-	-	-
		定点当たり	-	-	-	-	-	-
	県域	報告数	-	-	-	-	-	-
		定点当たり	-	-	-	-	-	-
クラミジア肺炎 (オウム病を除く)	全国	報告数	-	-	-	1	1	4
		定点当たり	-	-	-	0.00	0.00	0.01
	全県	報告数	-	-	-	-	-	-
		定点当たり	-	-	-	-	-	-
	県域	報告数	-	-	-	-	-	-
		定点当たり	-	-	-	-	-	-

表3 5週前～今週の推移 (その1)
(全県及び横浜市・川崎市・相模原市を除く県域)

2010年33週(08月16日～08月22日)

疾病名	項目		5週前	4週前	3週前	2週前	1週前	今週
			28週	29週	30週	31週	32週	33週
			(07月12日 ～07月18 日)	(07月19日 ～07月25 日)	(07月26日 ～08月01 日)	(08月02日 ～08月08 日)	(08月09日 ～08月15 日)	(08月16日 ～08月22 日)
インフルエンザ (高病原性鳥インフルエンザを除く)	全県	報告数	25	7	6	14	8	7
		定点当たり	0.08	0.02	0.02	0.05	0.03	0.02
	県域	報告数	16	2	4	12	4	3
		定点当たり	0.14	0.02	0.03	0.11	0.04	0.03
RSウイルス 感染症	全県	報告数	5	5	5	7	6	7
		定点当たり	0.02	0.02	0.02	0.04	0.04	0.04
	県域	報告数	1	1	1	-	2	1
		定点当たり	0.01	0.01	0.01	-	0.03	0.02
咽頭結膜熱	全県	報告数	59	53	47	33	22	22
		定点当たり	0.29	0.26	0.23	0.17	0.13	0.12
	県域	報告数	21	19	20	12	5	11
		定点当たり	0.29	0.26	0.27	0.17	0.08	0.18
A群溶血性レンサ球菌咽頭炎	全県	報告数	236	129	102	90	41	68
		定点当たり	1.16	0.64	0.50	0.45	0.24	0.38
	県域	報告数	67	33	25	24	10	19
		定点当たり	0.93	0.46	0.34	0.33	0.16	0.32
感染性胃腸炎	全県	報告数	640	439	521	519	336	379
		定点当たり	3.14	2.16	2.58	2.60	1.99	2.13
	県域	報告数	198	132	190	145	126	134
		定点当たり	2.75	1.83	2.60	2.01	1.97	2.23
水痘	全県	報告数	273	234	180	154	107	80
		定点当たり	1.34	1.15	0.89	0.77	0.63	0.45
	県域	報告数	103	92	65	50	40	24
		定点当たり	1.43	1.28	0.89	0.69	0.63	0.40
手足口病	全県	報告数	750	640	551	426	304	234
		定点当たり	3.68	3.15	2.73	2.13	1.80	1.31
	県域	報告数	207	244	198	161	143	98
		定点当たり	2.88	3.39	2.71	2.24	2.23	1.63
伝染性紅斑	全県	報告数	191	129	104	114	64	67
		定点当たり	0.94	0.64	0.51	0.57	0.38	0.38
	県域	報告数	117	79	63	63	37	31
		定点当たり	1.63	1.10	0.86	0.88	0.58	0.52
突発性発しん	全県	報告数	166	147	133	151	93	137
		定点当たり	0.81	0.72	0.66	0.76	0.55	0.77
	県域	報告数	55	43	49	56	25	47
		定点当たり	0.76	0.60	0.67	0.78	0.39	0.78

表3 5週前～今週の推移 (その2)
 (全県及び横浜市・川崎市・相模原市を除く県域)

2010年33週(08月16日～08月22日)

疾病名	項目		5週前	4週前	3週前	2週前	1週前	今週
			28週	29週	30週	31週	32週	33週
			(07月12日 ～07月18 日)	(07月19日 ～07月25 日)	(07月26日 ～08月01 日)	(08月02日 ～08月08 日)	(08月09日 ～08月15 日)	(08月16日 ～08月22 日)
百日咳	全県	報告数	20	26	11	10	11	6
		定点当たり	0.10	0.13	0.05	0.05	0.07	0.03
	県域	報告数	11	15	9	7	10	4
		定点当たり	0.15	0.21	0.12	0.10	0.16	0.07
ヘルパンギーナ	全県	報告数	2,362	1,610	987	670	356	216
		定点当たり	11.58	7.93	4.89	3.35	2.11	1.21
	県域	報告数	824	488	298	153	105	65
		定点当たり	11.44	6.78	4.08	2.13	1.64	1.08
流行性耳下腺炎	全県	報告数	336	317	317	260	169	223
		定点当たり	1.65	1.56	1.57	1.30	1.00	1.25
	県域	報告数	134	121	118	92	76	74
		定点当たり	1.86	1.68	1.62	1.28	1.19	1.23
急性出血性結膜炎	全県	報告数	3	-	1	1	-	-
		定点当たり	0.07	-	0.02	0.02	-	-
	県域	報告数	3	-	1	-	-	-
		定点当たり	0.20	-	0.07	-	-	-
流行性角結膜炎	全県	報告数	47	41	38	41	16	39
		定点当たり	1.09	0.98	0.90	1.00	0.44	0.91
	県域	報告数	24	11	17	16	8	17
		定点当たり	1.60	0.73	1.13	1.07	0.67	1.13
細菌性髄膜炎	全県	報告数	1	-	-	-	2	-
		定点当たり	0.14	-	-	-	0.29	-
	県域	報告数	1	-	-	-	1	-
		定点当たり	0.25	-	-	-	0.25	-
無菌性髄膜炎	全県	報告数	1	1	5	2	-	2
		定点当たり	0.14	0.14	0.71	0.29	-	0.25
	県域	報告数	1	-	-	-	-	2
		定点当たり	0.25	-	-	-	-	0.50
マイコプラズマ肺炎	全県	報告数	-	-	1	4	3	-
		定点当たり	-	-	0.14	0.57	0.43	-
	県域	報告数	-	-	1	4	3	-
		定点当たり	-	-	0.25	1.00	0.75	-
クラミジア肺炎 (オウム病を除く)	全県	報告数	-	-	-	-	-	-
		定点当たり	-	-	-	-	-	-
	県域	報告数	-	-	-	-	-	-
		定点当たり	-	-	-	-	-	-