



神奈川県感染症発生情報（32週報）

<http://www.eiken.pref.kanagawa.jp/>

平成22年・32週(8月9日～8月15日)



今週の注目感染症 ～腸管出血性大腸菌感染症～

神奈川県では、第32週に腸管出血性大腸菌感染症の報告が9例ありました。第1週～第32週までの神奈川県の累積報告数は76例となっています。腸管出血性大腸菌感染症は、ペロ毒素を産生する腸管出血性大腸菌に感染することで発症し、頻回な水様便や血便、腹痛、おう吐などがみられ、溶血性尿毒症症候群（HUS）や中枢神経合併症を合併して、重症化することもあります。汚染された食品からの経口感染が多いですが、感染者の便を介しても感染します。予防のために、汚染される可能性のある食品は十分に加熱し、調理器具の消毒・殺菌などに注意しましょう。トイレの後、食事の前などは、石鹸と流水で十分な手洗いを心がけましょう。

今週の全数把握対象疾患

（当該週の国による集計及び各保健福祉事務所からの届出をもとに期日を決めて集計しているため、集計数が前後することがあります。）

分類	対象疾患	内訳				神奈川県
		県域*	横浜市	川崎市	相模原市	
二類	結核	6	16	5	3	30
三類	腸管出血性大腸菌感染症	1	3	3	2	9
	腸チフス		1			1
四類	レジオネラ症		1			1
五類	アメーバ赤痢	1			1	2
	後天性免疫不全症候群	1	3			4
	風しん			1		1

県域の全数把握対象疾患情報

- ・結核6例：病型は肺結核2例、無症状病原体保有者4例、年齢群は、2歳1例、5歳1例、8歳1例、20歳代1例、30歳代1例、70歳代1例
- ・腸管出血性大腸菌感染症1例（無症状病原体保有者）：年齢群は60歳代、血清型・毒素型はO157VT1VT2、推定感染経路は経口感染、推定感染地域は神奈川県
- ・アメーバ赤痢1例：病型は腸管アメーバ症、年齢群は50歳代、推定感染経路は不詳、推定感染地域は日本国内
- ・後天性免疫不全症候群1例：病型は無症候性キャリア、年齢群は10歳代、感染経路は同性間性的接触、感染地域は日本国内

今週の定点把握対象疾患

- ・手足口病の定点当たり報告数が、秦野（定点当たり5.67）、三崎（定点当たり2.50）保健福祉事務所管内で多くなっています。
- ・伝染性紅斑の定点当たり報告数が、厚木（定点当たり1.20）、秦野（定点当たり1.00）保健福祉事務所管内で多くなっています。
- ・ヘルパンギーナの定点当たり報告数が、厚木（定点当たり3.10）、秦野（定点当たり2.33）保健福祉事務所管内で多くなっています。

神奈川県感染症情報センター

神奈川県衛生研究所 企画情報部 衛生情報課

TEL:0467-83-4400(代表)

FAX:0467-89-5211(企画情報部)

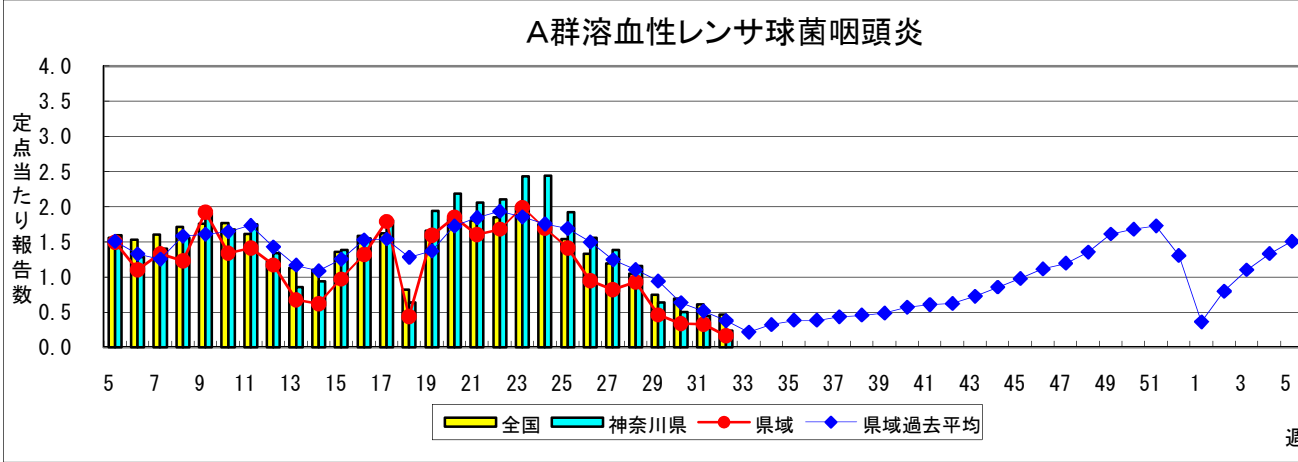
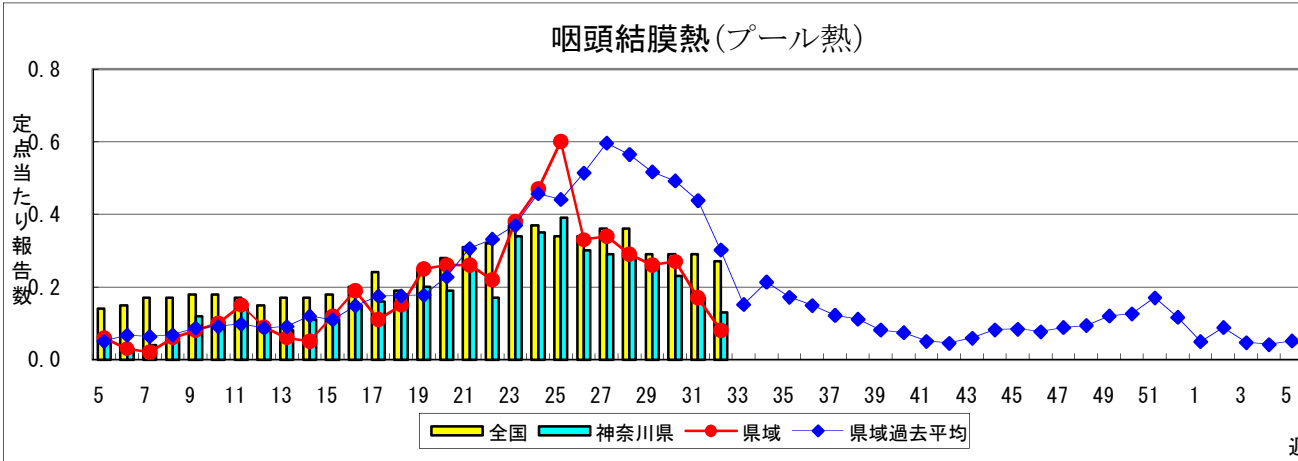
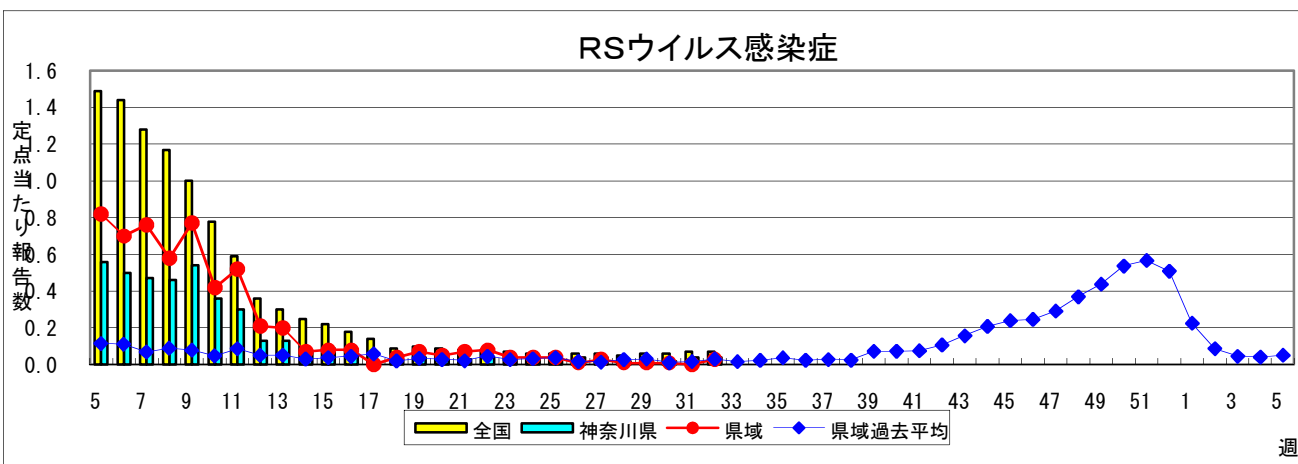
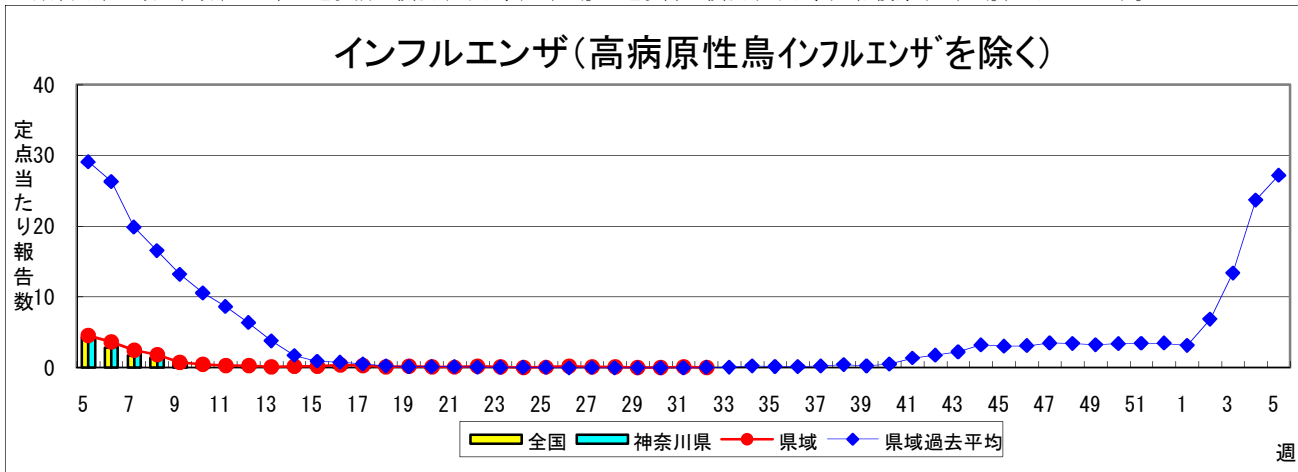
感染症発生動向調査事業は「感染症の予防及び感染症の患者に対する医療に関する法律」によって行われています。

* 県域とは、神奈川県内の市町村のうち横浜市、川崎市、相模原市を除いた地域です。

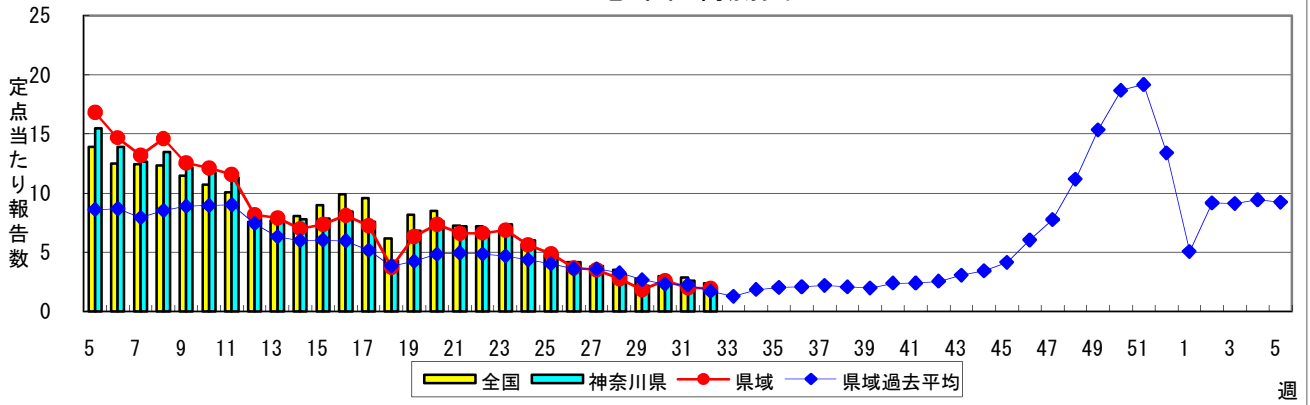
感染症発生動向調査:週報対象疾患の時系列グラフ

※疾患名の括弧書きは、一般名称であり、正式名称ではありません。

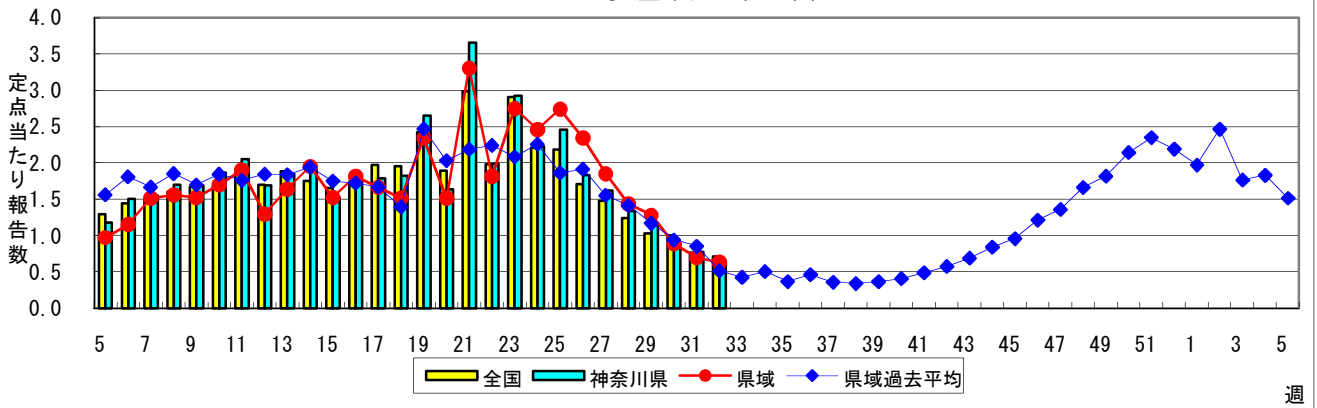
※神奈川県全域と県域(2010年13週以前は横浜市・川崎市を除く。14週以降は横浜市・川崎市・相模原市を除く。)のデータです。



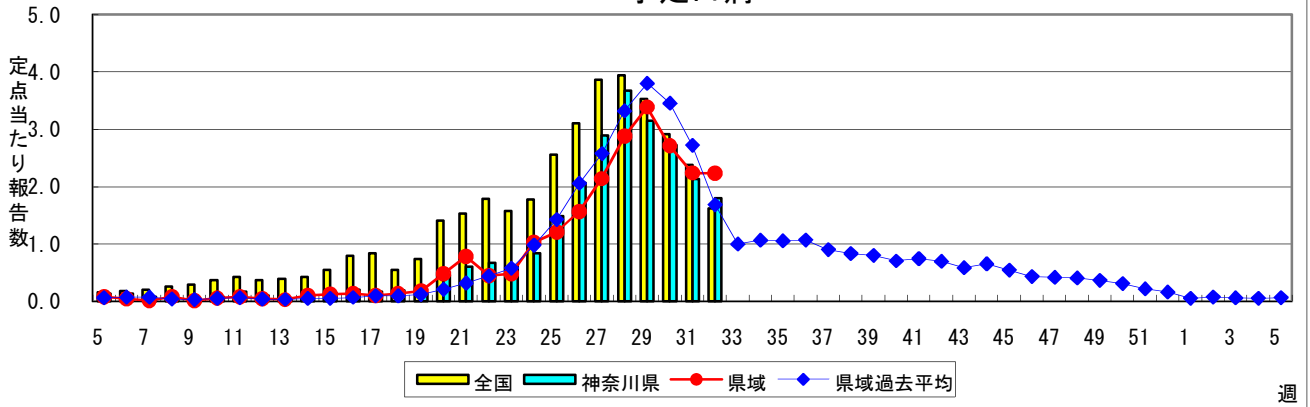
感染性胃腸炎



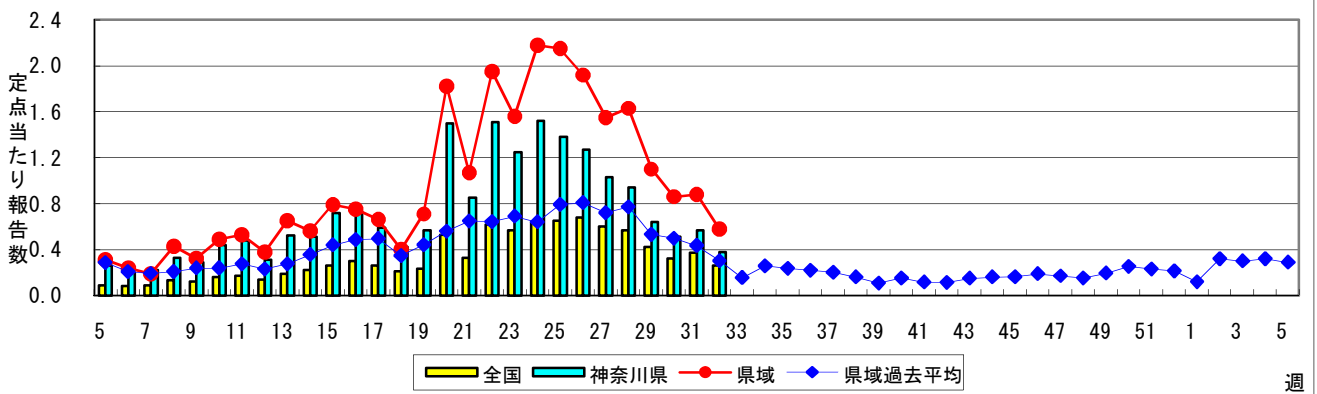
水痘(水ぼうそう)



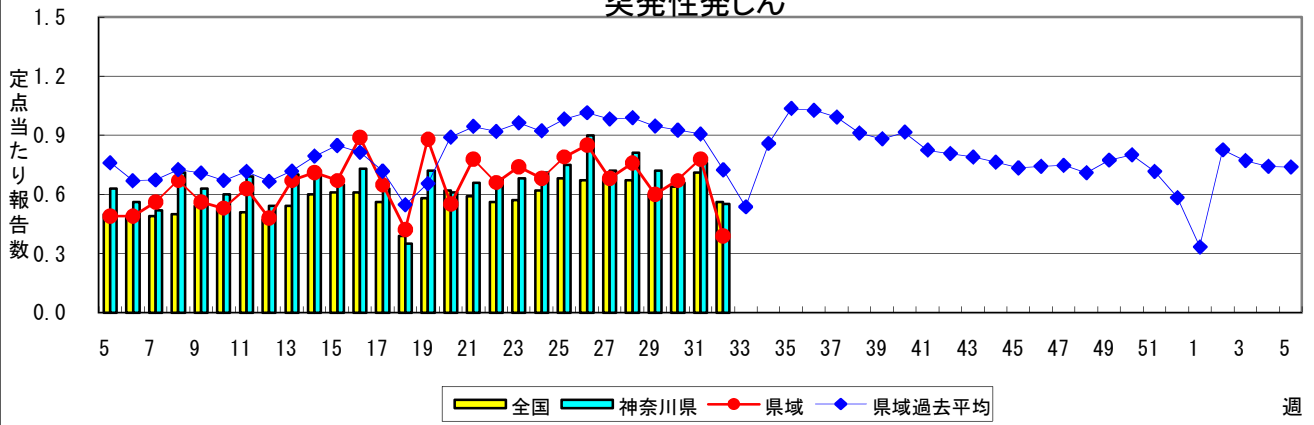
手足口病



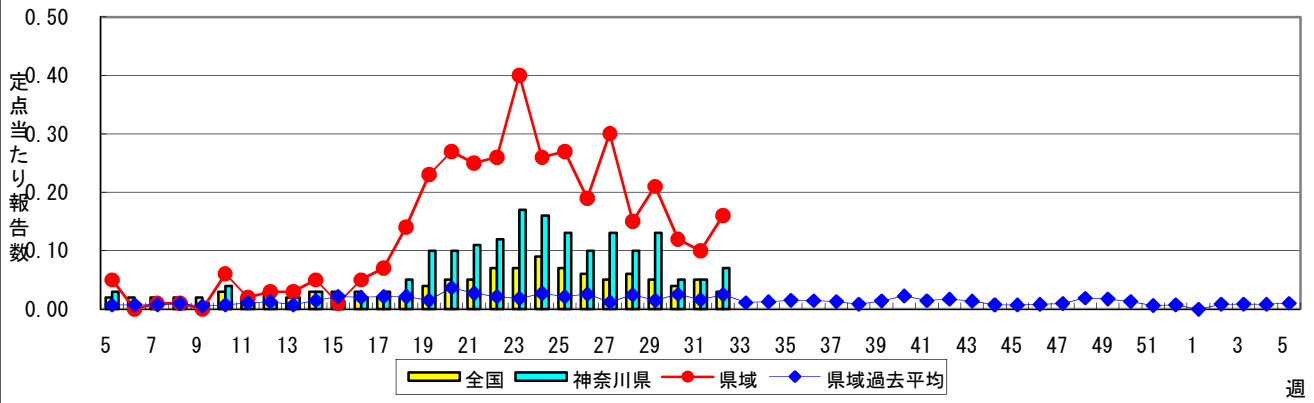
伝染性紅斑(リンゴ病)



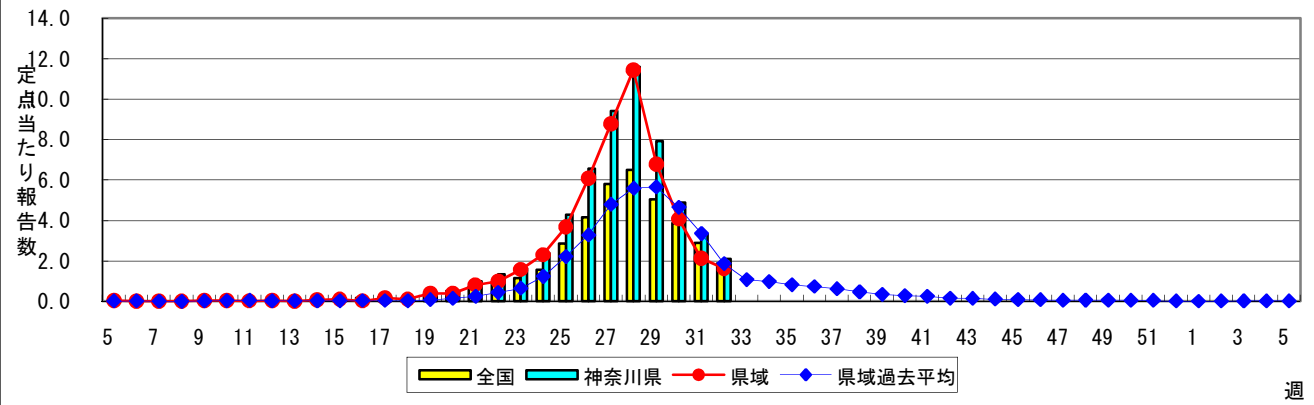
突発性発しん



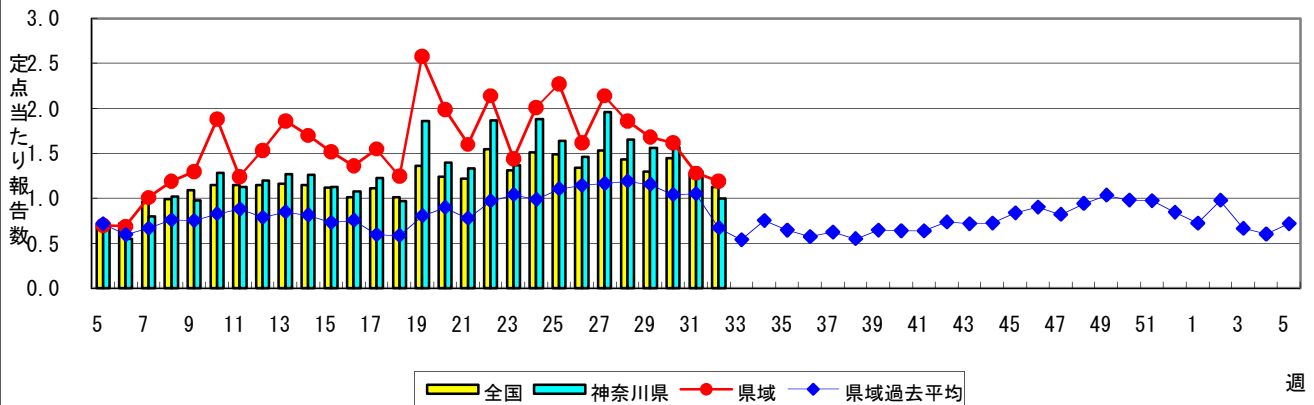
百日咳



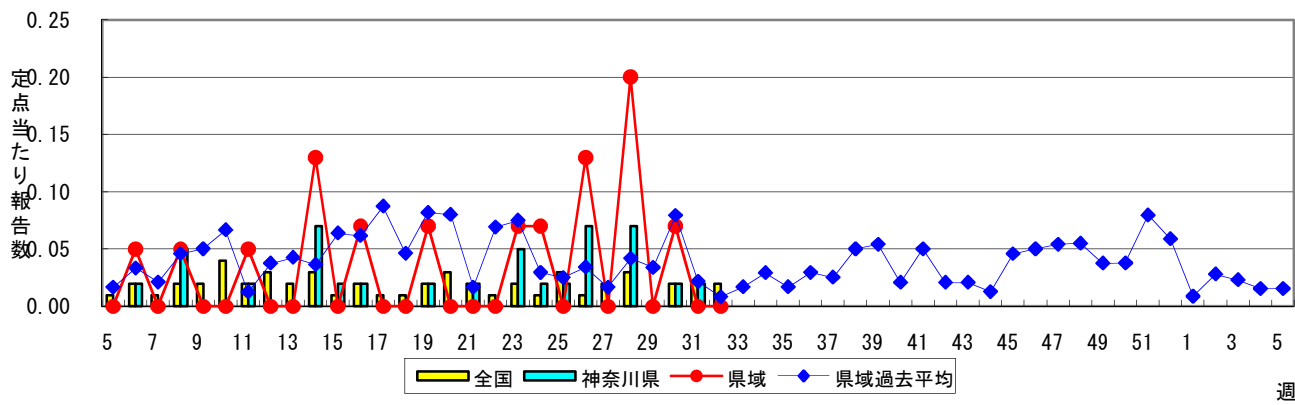
ヘルパンギーナ



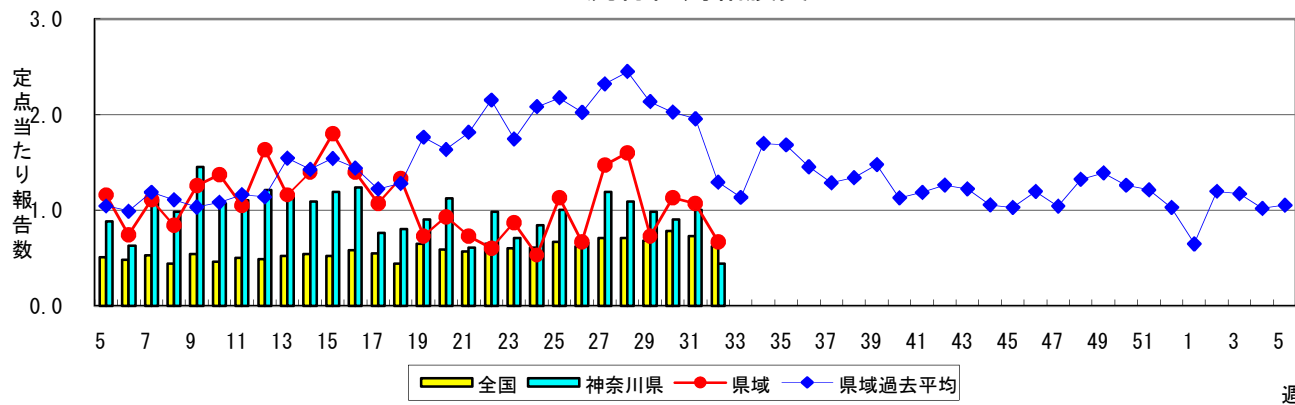
流行性耳下腺炎(おたふくかぜ)



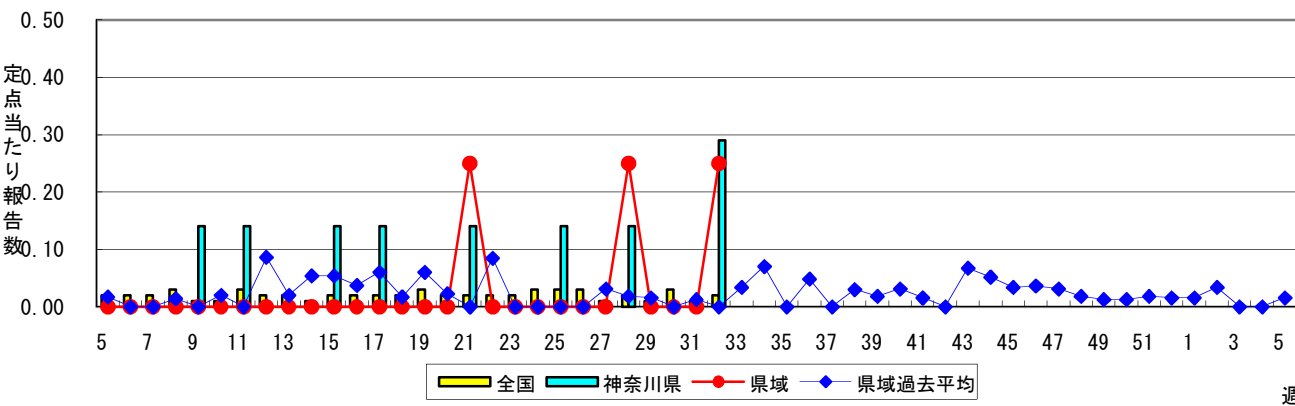
急性出血性結膜炎



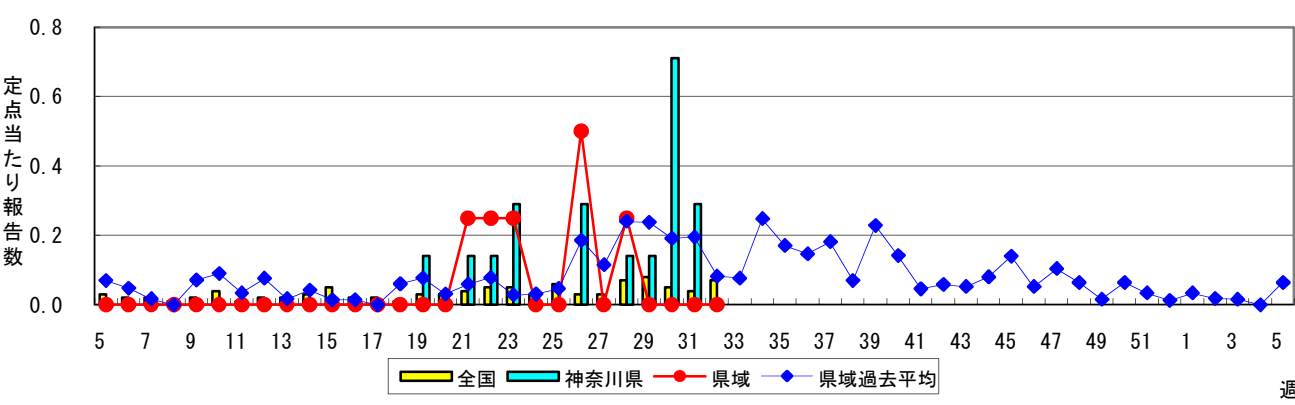
流行性角結膜炎



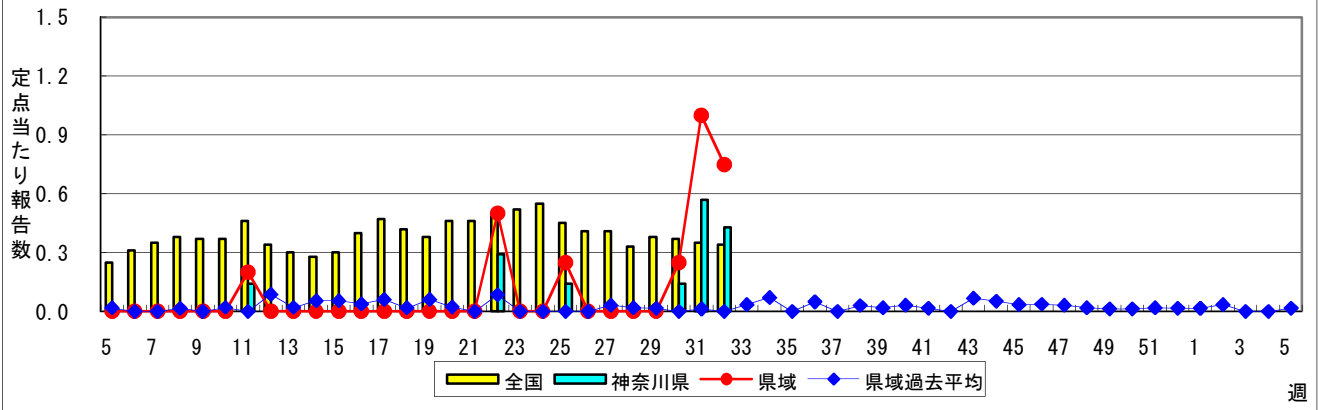
細菌性髄膜炎



無菌性髄膜炎



マイコプラズマ肺炎



クラミジア肺炎(オウム病を除く)

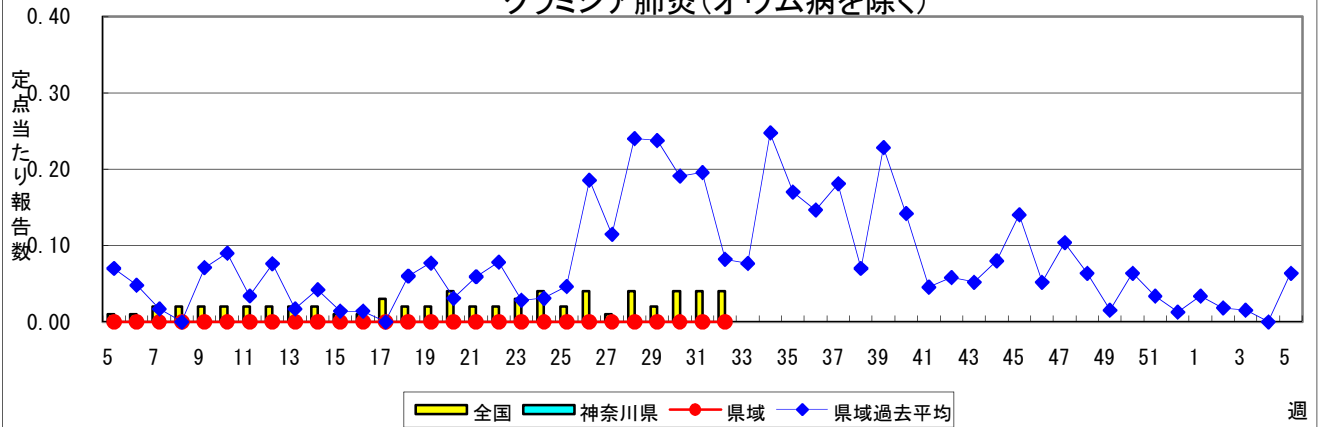


表1 報告数・定点当たり報告数 疾病、政令市・保健所別 (その1)

2010年32週(08月09日～08月15日)

神奈川県	インフルエンザ (高病原性鳥インフルエンザを 除く)		RSウイルス感染症		咽頭結膜熱		A群溶血性レンサ球菌咽頭炎		感染性胃腸炎	
	報告数	定点当たり	報告数	定点当たり	報告数	定点当たり	報告数	定点当たり	報告数	定点当たり
全県	8	0.03	6	0.04	22	0.13	41	0.24	336	1.99
横浜市	4	0.04	2	0.03	11	0.17	20	0.31	103	1.58
川崎市	-	-	2	0.07	4	0.15	5	0.19	65	2.41
相模原市	-	-	-	-	2	0.15	6	0.46	42	3.23
県域 (横浜市、川崎市、相模原市を除く)	4	0.04	2	0.03	5	0.08	10	0.16	126	1.97
横須賀市	-	-	1	0.11	-	-	-	-	8	0.89
藤沢市	4	0.33	1	0.14	3	0.43	2	0.29	14	2.00
平塚	-	-	-	-	-	-	-	-	2	0.33
鎌倉	-	-	-	-	-	-	1	0.20	10	2.00
小田原	-	-	-	-	-	-	-	-	20	3.33
三崎	-	-	-	-	1	0.50	2	1.00	-	-
厚木	-	-	-	-	-	-	1	0.10	35	3.50
足柄上	-	-	-	-	-	-	-	-	1	0.33
秦野	-	-	-	-	-	-	4	0.67	14	2.33
大和	-	-	-	-	1	0.25	-	-	16	4.00
茅ヶ崎	-	-	-	-	-	-	-	-	6	1.00

神奈川県	水痘		手足口病		伝染性紅斑		突発性発しん		百日咳	
	報告数	定点当たり	報告数	定点当たり	報告数	定点当たり	報告数	定点当たり	報告数	定点当たり
全県	107	0.63	304	1.80	64	0.38	93	0.55	11	0.07
横浜市	36	0.55	118	1.82	19	0.29	40	0.62	1	0.02
川崎市	22	0.81	27	1.00	5	0.19	17	0.63	-	-
相模原市	9	0.69	16	1.23	3	0.23	11	0.85	-	-
県域 (横浜市、川崎市、相模原市を除く)	40	0.63	143	2.23	37	0.58	25	0.39	10	0.16
横須賀市	11	1.22	25	2.78	7	0.78	4	0.44	-	-
藤沢市	8	1.14	18	2.57	4	0.57	5	0.71	2	0.29
平塚	2	0.33	11	1.83	3	0.50	2	0.33	-	-
鎌倉	2	0.40	8	1.60	-	-	2	0.40	-	-
小田原	3	0.50	12	2.00	3	0.50	1	0.17	2	0.33
三崎	-	-	5	2.50	-	-	-	-	-	-
厚木	7	0.70	18	1.80	12	1.20	3	0.30	6	0.60
足柄上	-	-	3	1.00	-	-	-	-	-	-
秦野	5	0.83	34	5.67	6	1.00	3	0.50	-	-
大和	1	0.25	1	0.25	-	-	1	0.25	-	-
茅ヶ崎	1	0.17	8	1.33	2	0.33	4	0.67	-	-

神奈川県	ヘルパンギーナ		流行性耳下腺炎		急性出血性結膜炎		流行性角結膜炎		細菌性髄膜炎	
	報告数	定点当たり	報告数	定点当たり	報告数	定点当たり	報告数	定点当たり	報告数	定点当たり
全県	356	2.11	169	1.00	-	-	16	0.44	2	0.29
横浜市	157	2.42	75	1.15	-	-	5	0.33	-	-
川崎市	74	2.74	7	0.26	-	-	-	-	1	0.50
相模原市	20	1.54	11	0.85	-	-	3	1.50	-	-
県域 (横浜市、川崎市、相模原市を除く)	105	1.64	76	1.19	-	-	8	0.67	1	0.25
横須賀市	13	1.44	15	1.67	-	-	2	2.00	-	-
藤沢市	19	2.71	12	1.71	-	-	-	-	1	1.00
平塚	2	0.33	7	1.17	-	-	-	-	-	-
鎌倉	5	1.00	10	2.00
小田原	11	1.83	3	0.50	-	-	-	-
三崎	1	0.50	1	0.50
厚木	31	3.10	7	0.70	-	-	6	2.00	-	-
足柄上	2	0.67	1	0.33
秦野	14	2.33	15	2.50	-	-	-	-
大和	-	-	-	-	-	-	-	-
茅ヶ崎	7	1.17	5	0.83	-	-	-	-

表1 報告数・定点当たり報告数 疾病、政令市・保健所別 (その2)

2010年32週(08月09日～08月15日)

神奈川県	無菌性髄膜炎		マイコプラズマ肺炎		クラミジア肺炎 (オウム病を除く)	
	報告数	定点当たり	報告数	定点当たり	報告数	定点当たり
全県	-	-	3	0.43	-	-
横浜市	-	-	-	-	-	-
川崎市	-	-	-	-	-	-
相模原市	-	-	-	-	-	-
県域 <small>(横浜、川崎、相模原を除く)</small>	-	-	3	0.75	-	-
横須賀市	-	-	-	-	-	-
藤沢市	-	-	3	3.00	-	-
平塚	-	-	-	-	-	-
鎌倉
小田原
三崎
厚木	-	-	-	-	-	-
足柄上
秦野
大和
茅ヶ崎

表2 報告数・定点当たり報告数、疾病・年齢階級別
(全県及び横浜市・川崎市・相模原市を除く県域) (その1)

2010年32週(08月09日～08月15日)

*表2は、各保健福祉事務所からの最新の報告をもとに作成しているため、国の還元データである表1および表3の数値と一致しないことがあります。

インフルエンザ	定点	項目	合計	～5か月	～11か月	1歳	2	3	4	5	6	7	8
インフルエンザ (高病原性鳥インフルエンザを除く)	全国	報告数	162	1	3	10	6	10	7	6	6	6	3
		定点当たり	0.04	0.00	0.00	0.00	0.00	0.00	0.00	0.00	0.00	0.00	0.00
	全県	報告数	8	-	-	1	-	1	-	1	-	-	-
		定点当たり	0.03	-	-	0.00	-	0.00	-	0.00	-	-	-
	県域	報告数	4	-	-	-	-	-	-	-	-	-	-
		定点当たり	0.04	-	-	-	-	-	-	-	-	-	-

小児科	定点	項目	合計	～5か月	～11か月	1歳	2	3	4	5	6	7	8
RSウイルス感染症	全国	報告数	196	38	41	69	30	8	2	5	1	2	-
		定点当たり	0.07	0.01	0.01	0.02	0.01	0.00	0.00	0.00	0.00	0.00	-
	全県	報告数	6	-	2	4	-	-	-	-	-	-	-
		定点当たり	0.04	-	0.01	0.02	-	-	-	-	-	-	-
	県域	報告数	2	-	1	1	-	-	-	-	-	-	-
		定点当たり	0.03	-	0.02	0.02	-	-	-	-	-	-	-
咽頭結膜熱	全国	報告数	784	7	43	126	135	127	98	91	53	43	17
		定点当たり	0.27	0.00	0.01	0.04	0.05	0.04	0.03	0.03	0.02	0.01	0.01
	全県	報告数	22	-	1	5	4	1	4	1	1	1	-
		定点当たり	0.13	-	0.01	0.03	0.02	0.01	0.02	0.01	0.01	0.01	-
	県域	報告数	5	-	-	-	2	-	1	-	1	-	-
		定点当たり	0.08	-	-	-	0.03	-	0.02	-	0.02	-	-
A群溶血性レンサ球菌咽頭炎	全国	報告数	1,352	2	17	73	96	159	184	201	157	121	71
		定点当たり	0.46	0.00	0.01	0.02	0.03	0.05	0.06	0.07	0.05	0.04	0.02
	全県	報告数	41	-	-	1	2	3	7	8	5	3	1
		定点当たり	0.24	-	-	0.01	0.01	0.02	0.04	0.05	0.03	0.02	0.01
	県域	報告数	10	-	-	-	-	-	1	1	-	1	-
		定点当たり	0.16	-	-	-	-	-	0.02	0.02	-	0.02	-
感染性胃腸炎	全国	報告数	7,021	107	647	1,199	839	680	592	477	347	281	259
		定点当たり	2.40	0.04	0.22	0.41	0.29	0.23	0.20	0.16	0.12	0.10	0.09
	全県	報告数	336	4	44	66	37	34	22	20	20	11	10
		定点当たり	1.99	0.02	0.26	0.39	0.22	0.20	0.13	0.12	0.12	0.07	0.06
	県域	報告数	126	1	10	30	10	11	8	7	9	4	5
		定点当たり	1.97	0.02	0.16	0.47	0.16	0.17	0.13	0.11	0.14	0.06	0.08
水痘	全国	報告数	2,081	57	125	418	420	368	272	196	94	36	29
		定点当たり	0.71	0.02	0.04	0.14	0.14	0.13	0.09	0.07	0.03	0.01	0.01
	全県	報告数	107	2	5	21	15	15	13	18	5	2	6
		定点当たり	0.63	0.01	0.03	0.12	0.09	0.09	0.08	0.11	0.03	0.01	0.04
	県域	報告数	40	-	3	6	5	8	6	8	-	-	2
		定点当たり	0.63	-	0.05	0.09	0.08	0.13	0.09	0.13	-	-	0.03

インフルエンザ	定点	項目	9	10-14	15-19	20-29	30-39	40-49	50-59	60-69	70-79	80歳以上
インフルエンザ (高病原性鳥インフルエンザを除く)	全国	報告数	4	17	13	30	19	12	4	2	1	2
		定点当たり	0.00	0.00	0.00	0.01	0.00	0.00	0.00	0.00	0.00	0.00
	全県	報告数	-	-	2	1	1	-	-	-	-	1
		定点当たり	-	-	0.01	0.00	0.00	-	-	-	-	0.00
	県域	報告数	-	-	1	1	1	-	-	-	-	1
		定点当たり	-	-	0.01	0.01	0.01	-	-	-	-	0.01

小児科	定点	項目	9	10-14	15-19	20歳以上
RSウイルス感染症	全国	報告数	-	-	-	-
		定点当たり	-	-	-	-
	全県	報告数	-	-	-	-
		定点当たり	-	-	-	-
	県域	報告数	-	-	-	-
		定点当たり	-	-	-	-
咽頭結膜熱	全国	報告数	12	22	3	7
		定点当たり	0.00	0.01	0.00	0.00
	全県	報告数	2	2	-	-
		定点当たり	0.01	0.01	-	-
	県域	報告数	1	-	-	-
		定点当たり	0.02	-	-	-
A群溶血性レンサ球菌咽頭炎	全国	報告数	58	116	14	83
		定点当たり	0.02	0.04	0.00	0.03
	全県	報告数	3	4	1	3
		定点当たり	0.02	0.02	0.01	0.02
	県域	報告数	2	3	1	1
		定点当たり	0.03	0.05	0.02	0.02
感染性胃腸炎	全国	報告数	209	542	138	704
		定点当たり	0.07	0.19	0.05	0.24
	全県	報告数	12	25	7	24
		定点当たり	0.07	0.15	0.04	0.14
	県域	報告数	4	11	2	14
		定点当たり	0.06	0.17	0.03	0.22
水痘	全国	報告数	20	25	4	17
		定点当たり	0.01	0.01	0.00	0.01
	全県	報告数	-	3	2	-
		定点当たり	-	0.02	0.01	-
	県域	報告数	-	1	1	-
		定点当たり	-	0.02	0.02	-

表2 報告数・定点当たり報告数、疾病・年齢階級別
(全県及び横浜市・川崎市・相模原市を除く県域) (その2)

2010年32週(08月09日～08月15日)

*表2は、各保健福祉事務所からの最新の報告をもとに作成しているため、国の還元データである表1および表3の数値と一致しないことがあります。

小児科定点	項目	合計	～5か月	～11か月	1歳
手足口病	全国	報告数 4,727	35	321	1,184
		定点当たり 1.62	0.01	0.11	0.41
	全県	報告数 304	2	23	66
		定点当たり 1.80	0.01	0.14	0.39
	県域	報告数 143	-	5	28
		定点当たり 2.23	-	0.08	0.44
伝染性紅斑	全国	報告数 772	4	18	55
		定点当たり 0.26	0.00	0.01	0.02
	全県	報告数 64	-	3	1
		定点当たり 0.38	-	0.02	0.01
	県域	報告数 37	-	-	-
		定点当たり 0.58	-	-	-
突発性発しん	全国	報告数 1,622	60	750	717
		定点当たり 0.56	0.02	0.26	0.25
	全県	報告数 93	2	41	45
		定点当たり 0.55	0.01	0.24	0.27
	県域	報告数 25	-	10	13
		定点当たり 0.39	-	0.16	0.20
百日咳	全国	報告数 91	3	5	3
		定点当たり 0.03	0.00	0.00	0.00
	全県	報告数 11	1	1	-
		定点当たり 0.07	0.01	0.01	-
	県域	報告数 10	1	1	-
		定点当たり 0.16	0.02	0.02	-
ヘルパンギーナ	全国	報告数 5,485	35	415	1,323
		定点当たり 1.88	0.01	0.14	0.45
	全県	報告数 356	-	25	81
		定点当たり 2.11	-	0.15	0.48
	県域	報告数 105	-	7	20
		定点当たり 1.64	-	0.11	0.31
流行性耳下腺炎	全国	報告数 3,305	-	24	174
		定点当たり 1.13	-	0.01	0.06
	全県	報告数 169	-	1	8
		定点当たり 1.00	-	0.01	0.05
	県域	報告数 76	-	1	5
		定点当たり 1.19	-	0.02	0.08

小児科定点	項目	2	3	4	5	6	7	8	9	10-14	15-19	20歳以上
手足口病	全国	報告数 945	754	529	383	179	120	62	55	110	10	40
		定点当たり 0.32	0.26	0.18	0.13	0.06	0.04	0.02	0.02	0.04	0.00	0.01
	全県	報告数 58	48	36	21	14	9	7	4	7	-	1
		定点当たり 0.34	0.28	0.21	0.12	0.08	0.05	0.04	0.06	0.11	-	0.02
	県域	報告数 27	30	18	11	4	4	4	18	27	-	7
		定点当たり 0.42	0.47	0.28	0.17	0.06	0.06	0.06	0.01	0.01	-	0.00
伝染性紅斑	全国	報告数 65	105	113	134	96	67	49	23	21	-	22
		定点当たり 0.02	0.04	0.04	0.05	0.03	0.02	0.02	0.01	0.01	-	0.01
	全県	報告数 4	8	7	13	8	8	6	5	9	1	5
		定点当たり 0.02	0.05	0.04	0.08	0.05	0.05	0.04	0.03	0.05	0.01	0.03
	県域	報告数 1	6	6	5	3	8	5	-	3	-	-
		定点当たり 0.02	0.09	0.09	0.08	0.05	0.13	0.08	-	0.05	-	-
突発性発しん	全国	報告数 75	10	8	-	-	-	1	1	-	-	-
		定点当たり 0.03	0.00	0.00	-	-	-	0.00	0.00	-	-	-
	全県	報告数 3	1	-	-	-	-	-	1	-	-	-
		定点当たり 0.02	0.01	-	-	-	-	-	0.01	-	-	-
	県域	報告数 1	1	-	-	-	-	-	-	-	-	-
		定点当たり 0.02	0.02	-	-	-	-	-	-	-	-	-
百日咳	全国	報告数 3	3	7	2	3	1	1	5	10	6	39
		定点当たり 0.00	0.00	0.00	0.00	0.00	0.00	0.00	0.00	0.00	0.00	0.01
	全県	報告数 -	-	1	-	1	-	-	1	2	2	2
		定点当たり -	-	0.01	-	0.01	-	-	0.01	0.01	0.01	0.01
	県域	報告数 -	-	1	-	1	-	-	1	2	2	1
		定点当たり -	-	0.02	-	0.02	-	-	0.02	0.03	0.03	0.02
ヘルパンギーナ	全国	報告数 1,119	897	624	481	217	113	83	54	89	10	25
		定点当たり 0.38	0.31	0.21	0.16	0.07	0.04	0.03	0.02	0.03	0.00	0.01
	全県	報告数 68	60	39	42	17	9	8	-	5	-	2
		定点当たり 0.40	0.36	0.23	0.25	0.10	0.05	0.05	-	0.03	-	0.01
	県域	報告数 20	18	11	15	3	5	4	-	-	-	2
		定点当たり 0.31	0.28	0.17	0.23	0.05	0.08	0.06	-	-	-	0.03
流行性耳下腺炎	全国	報告数 286	448	485	570	455	265	194	127	200	23	54
		定点当たり 0.10	0.15	0.17	0.20	0.16	0.09	0.07	0.04	0.07	0.01	0.02
	全県	報告数 10	24	22	29	26	12	10	3	10	4	10
		定点当たり 0.06	0.14	0.13	0.17	0.15	0.07	0.06	0.02	0.06	0.02	0.06
	県域	報告数 5	12	10	10	18	6	3	2	1	1	2
		定点当たり 0.08	0.19	0.16	0.16	0.28	0.09	0.05	0.03	0.02	0.02	0.03

表2 報告数・定点当たり報告数、疾病・年齢階級別
(全県及び横浜市・川崎市・相模原市を除く県域) (その3)

2010年32週(08月09日～08月15日)

*表2は、各保健福祉事務所からの最新の報告をもとに作成しているため、国の還元データである表1および表3の数値と一致しないことがあります。

眼科定点	項目	合計	～5か月	～11か月	1歳	2	3	4	5	6	7	8
急性出血性結膜炎	全国	報告数	11	-	1	1	-	-	2	-	-	1
		定点当たり	0.02	-	0.00	0.00	-	-	0.00	-	-	0.00
	全県	報告数	-	-	-	-	-	-	-	-	-	-
		定点当たり	-	-	-	-	-	-	-	-	-	-
	県域	報告数	-	-	-	-	-	-	-	-	-	-
		定点当たり	-	-	-	-	-	-	-	-	-	-
流行性角結膜炎	全国	報告数	411	3	3	12	16	14	13	12	12	10
		定点当たり	0.62	0.00	0.00	0.02	0.02	0.02	0.02	0.02	0.02	0.02
	全県	報告数	16	-	-	1	-	-	1	1	-	-
		定点当たり	0.44	-	-	0.03	-	-	0.03	0.03	-	-
	県域	報告数	8	-	-	1	-	-	-	-	-	-
		定点当たり	0.67	-	-	0.08	-	-	-	-	-	-

基幹定点(週報)	項目	合計	0歳	1-4	5-9	10-14	15-19	20-24	25-29	30-34	35-39	40-44
細菌性髄膜炎	全国	報告数	8	2	1	-	-	-	-	-	-	-
		定点当たり	0.02	0.00	0.00	-	-	-	-	-	-	-
	全県	報告数	2	-	-	-	-	-	-	-	-	-
		定点当たり	0.29	-	-	-	-	-	-	-	-	-
	県域	報告数	1	-	-	-	-	-	-	-	-	-
		定点当たり	0.25	-	-	-	-	-	-	-	-	-
無菌性髄膜炎	全国	報告数	33	2	3	7	5	5	2	3	3	1
		定点当たり	0.07	0.00	0.01	0.02	0.01	0.01	0.00	0.01	0.01	0.00
	全県	報告数	-	-	-	-	-	-	-	-	-	-
		定点当たり	-	-	-	-	-	-	-	-	-	-
	県域	報告数	-	-	-	-	-	-	-	-	-	-
		定点当たり	-	-	-	-	-	-	-	-	-	-
マイコプラズマ肺炎	全国	報告数	156	3	49	47	14	3	3	6	9	2
		定点当たり	0.34	0.01	0.11	0.10	0.03	0.01	0.01	0.01	0.02	0.00
	全県	報告数	3	-	2	1	-	-	-	-	-	-
		定点当たり	0.43	-	0.29	0.14	-	-	-	-	-	-
	県域	報告数	3	-	2	1	-	-	-	-	-	-
		定点当たり	0.75	-	0.50	0.25	-	-	-	-	-	-
クラミジア肺炎 (オウム病を除く)	全国	報告数	16	-	7	2	2	1	-	-	-	1
		定点当たり	0.04	-	0.02	0.00	0.00	0.00	-	-	-	0.00
	全県	報告数	-	-	-	-	-	-	-	-	-	-
		定点当たり	-	-	-	-	-	-	-	-	-	-
	県域	報告数	-	-	-	-	-	-	-	-	-	-
		定点当たり	-	-	-	-	-	-	-	-	-	-

眼科定点	項目	9	10-14	15-19	20-29	30-39	40-49	50-59	60-69
急性出血性結膜炎	全国	報告数	-	-	-	3	1	-	-
		定点当たり	-	-	-	0.00	0.00	-	-
	全県	報告数	-	-	-	-	-	-	-
		定点当たり	-	-	-	-	-	-	-
	県域	報告数	-	-	-	-	-	-	-
		定点当たり	-	-	-	-	-	-	-
流行性角結膜炎	全国	報告数	5	16	14	71	83	31	38
		定点当たり	0.01	0.02	0.02	0.11	0.13	0.05	0.06
	全県	報告数	-	-	1	5	2	1	1
		定点当たり	-	-	0.03	0.14	0.06	0.03	0.03
	県域	報告数	-	-	1	3	1	-	-
		定点当たり	-	-	0.08	0.25	0.08	-	-

基幹定点(週報)	項目	45-49	50-54	55-59	60-64	65-69	70歳以上
細菌性髄膜炎	全国	報告数	1	-	-	1	2
		定点当たり	0.00	-	-	0.00	0.00
	全県	報告数	1	-	-	-	1
		定点当たり	0.14	-	-	-	0.14
	県域	報告数	1	-	-	-	-
		定点当たり	0.25	-	-	-	-
無菌性髄膜炎	全国	報告数	1	-	-	-	1
		定点当たり	0.00	-	-	-	0.00
	全県	報告数	-	-	-	-	-
		定点当たり	-	-	-	-	-
	県域	報告数	-	-	-	-	-
		定点当たり	-	-	-	-	-
マイコプラズマ肺炎	全国	報告数	4	-	2	3	1
		定点当たり	0.01	-	0.00	0.01	0.00
	全県	報告数	-	-	-	-	-
		定点当たり	-	-	-	-	-
	県域	報告数	-	-	-	-	-
		定点当たり	-	-	-	-	-
クラミジア肺炎 (オウム病を除く)	全国	報告数	-	-	-	-	3
		定点当たり	-	-	-	-	0.01
	全県	報告数	-	-	-	-	-
		定点当たり	-	-	-	-	-
	県域	報告数	-	-	-	-	-
		定点当たり	-	-	-	-	-

表3 5週前～今週の推移 (その1)
 (全県及び横浜市・川崎市・相模原市を除く県域)

2010年32週(08月09日～08月15日)

疾病名	項目		5週前	4週前	3週前	2週前	1週前	今週
			27週	28週	29週	30週	31週	32週
			(07月05日 ～07月11 日)	(07月12日 ～07月18 日)	(07月19日 ～07月25 日)	(07月26日 ～08月01 日)	(08月02日 ～08月08 日)	(08月09日 ～08月15 日)
インフルエンザ (高病原性鳥インフルエンザを除く)	全県	報告数	20	25	7	6	14	8
		定点当たり	0.06	0.08	0.02	0.02	0.05	0.03
	県域	報告数	12	16	2	4	12	4
		定点当たり	0.10	0.14	0.02	0.03	0.11	0.04
RSウイルス 感染症	全県	報告数	8	5	5	5	7	6
		定点当たり	0.04	0.02	0.02	0.02	0.04	0.04
	県域	報告数	2	1	1	1	-	2
		定点当たり	0.03	0.01	0.01	0.01	-	0.03
咽頭結膜熱	全県	報告数	60	59	53	47	33	22
		定点当たり	0.29	0.29	0.26	0.23	0.17	0.13
	県域	報告数	25	21	19	20	12	5
		定点当たり	0.34	0.29	0.26	0.27	0.17	0.08
A群溶血性レンサ球菌咽頭炎	全県	報告数	284	236	129	102	90	41
		定点当たり	1.38	1.16	0.64	0.50	0.45	0.24
	県域	報告数	60	67	33	25	24	10
		定点当たり	0.82	0.93	0.46	0.34	0.33	0.16
感染性胃腸炎	全県	報告数	797	640	439	521	519	336
		定点当たり	3.87	3.14	2.16	2.58	2.60	1.99
	県域	報告数	257	198	132	190	145	126
		定点当たり	3.52	2.75	1.83	2.60	2.01	1.97
水痘	全県	報告数	334	273	234	180	154	107
		定点当たり	1.62	1.34	1.15	0.89	0.77	0.63
	県域	報告数	135	103	92	65	50	40
		定点当たり	1.85	1.43	1.28	0.89	0.69	0.63
手足口病	全県	報告数	596	750	640	551	426	304
		定点当たり	2.89	3.68	3.15	2.73	2.13	1.80
	県域	報告数	156	207	244	198	161	143
		定点当たり	2.14	2.88	3.39	2.71	2.24	2.23
伝染性紅斑	全県	報告数	212	191	129	104	114	64
		定点当たり	1.03	0.94	0.64	0.51	0.57	0.38
	県域	報告数	113	117	79	63	63	37
		定点当たり	1.55	1.63	1.10	0.86	0.88	0.58
突発性発しん	全県	報告数	149	166	147	133	151	93
		定点当たり	0.72	0.81	0.72	0.66	0.76	0.55
	県域	報告数	50	55	43	49	56	25
		定点当たり	0.68	0.76	0.60	0.67	0.78	0.39

表3 5週前～今週の推移 (その2)
 (全県及び横浜市・川崎市・相模原市を除く県域)

2010年32週(08月09日～08月15日)

疾病名	項目		5週前	4週前	3週前	2週前	1週前	今週
			27週	28週	29週	30週	31週	32週
			(07月05日 ～07月11 日)	(07月12日 ～07月18 日)	(07月19日 ～07月25 日)	(07月26日 ～08月01 日)	(08月02日 ～08月08 日)	(08月09日 ～08月15 日)
百日咳	全県	報告数	27	20	26	11	10	11
		定点当たり	0.13	0.10	0.13	0.05	0.05	0.07
	県域	報告数	22	11	15	9	7	10
		定点当たり	0.30	0.15	0.21	0.12	0.10	0.16
ヘルパンギーナ	全県	報告数	1,938	2,362	1,610	987	670	356
		定点当たり	9.41	11.58	7.93	4.89	3.35	2.11
	県域	報告数	642	824	488	298	153	105
		定点当たり	8.79	11.44	6.78	4.08	2.13	1.64
流行性耳下腺炎	全県	報告数	403	336	317	317	260	169
		定点当たり	1.96	1.65	1.56	1.57	1.30	1.00
	県域	報告数	156	134	121	118	92	76
		定点当たり	2.14	1.86	1.68	1.62	1.28	1.19
急性出血性結膜炎	全県	報告数	-	3	-	1	1	-
		定点当たり	-	0.07	-	0.02	0.02	-
	県域	報告数	-	3	-	1	-	-
		定点当たり	-	0.20	-	0.07	-	-
流行性角結膜炎	全県	報告数	50	47	41	38	41	16
		定点当たり	1.19	1.09	0.98	0.90	1.00	0.44
	県域	報告数	22	24	11	17	16	8
		定点当たり	1.47	1.60	0.73	1.13	1.07	0.67
細菌性髄膜炎	全県	報告数	-	1	-	-	-	2
		定点当たり	-	0.14	-	-	-	0.29
	県域	報告数	-	1	-	-	-	1
		定点当たり	-	0.25	-	-	-	0.25
無菌性髄膜炎	全県	報告数	-	1	1	5	2	-
		定点当たり	-	0.14	0.14	0.71	0.29	-
	県域	報告数	-	1	-	-	-	-
		定点当たり	-	0.25	-	-	-	-
マイコプラズマ肺炎	全県	報告数	-	-	-	1	4	3
		定点当たり	-	-	-	0.14	0.57	0.43
	県域	報告数	-	-	-	1	4	3
		定点当たり	-	-	-	0.25	1.00	0.75
クラミジア肺炎 (オウム病を除く)	全県	報告数	-	-	-	-	-	-
		定点当たり	-	-	-	-	-	-
	県域	報告数	-	-	-	-	-	-
		定点当たり	-	-	-	-	-	-