



神奈川県感染症発生情報（29週報）

<http://www.eiken.pref.kanagawa.jp/>

平成22年・29週(7月19日～7月25日)



今週の注目感染症 ～ヘルパンギーナ～

神奈川県では、第29週は定点当たり報告数7.93人で、前週（定点当たり11.58人）よりも減少しています。ヘルパンギーナは夏に流行するウイルス感染症で、突然の発熱に続き、のどが痛くなり、のどの痛みのために食べられないこともあります。特別な治療法はなく、安静や十分な水分補給などの対症療法が中心です。予後良好な疾患ですが、まれに無菌性髄膜炎や急性心筋炎などの合併症をおこすことがあります。今後の流行状況に注意して、うがい、手洗いなどの一般的な感染症予防をこころがけましょう。

今週の全数把握対象疾患

（当該週の国による集計及び各保健福祉事務所からの届出をもとに期日を決めて集計しているため、集計数が前後することがあります。）

分類	対象疾患	内訳				神奈川県
		県域*	横浜市	川崎市	相模原市	
二類	結核	4	13	6	1	24
三類	腸管出血性大腸菌感染症	2	3	1		6
	腸チフス	1				1
四類	マラリア		1			1
五類	麻しん	1	1			2

県域の全数把握対象疾患情報

- ・結核4例：病型は肺結核2例、肺結核及び気管支結核1例、潜在性結核感染症1例、年齢群は、40歳代1例、50歳代2例、80歳代1例
- ・腸管出血性大腸菌感染症2例（うち無症状病原体保有者2例）：年齢群は6歳1例、30歳代1例、血清型・毒素型は、O26VT1 2例、推定感染地域は神奈川県2例
- ・腸チフス1例：年齢群は30歳代、推定感染経路は経口感染、感染地域はインド
- ・麻しん1例（平塚）：病型は修飾麻しん（検査診断例）、年齢群は1歳、推定感染地域は神奈川県、ワクチン接種歴は、1回接種あり（1歳）

今週の定点把握対象疾患

- ・手足口病の定点当たり報告数が、鎌倉（定点当たり7.00）、三崎（定点当たり5.00）、秦野（定点当たり3.17）保健福祉事務所管内および相模原市（定点当たり3.00）で多くなっています。
- ・伝染性紅斑の定点当たり報告数が、厚木（定点当たり3.10）、秦野（定点当たり1.83）保健福祉事務所管内で多くなっています。
- ・百日咳の定点当たり報告数が、厚木（定点当たり1.40）保健福祉事務所管内で多くなっています。
- ・ヘルパンギーナの定点当たり報告数が、足柄上保健福祉事務所管内をのぞいた地域で多くなっています。
- ・流行性耳下腺炎の定点当たり報告数が、鎌倉（定点当たり3.33）保健福祉事務所管内で多くなっています。

神奈川県感染症情報センター

神奈川県衛生研究所 企画情報部 衛生情報課

TEL:0467-83-4400(代表)

FAX:0467-89-5211(企画情報部)

感染症発生動向調査事業は「感染症の予防及び感染症の患者に対する医療に関する法律」によって行われています。

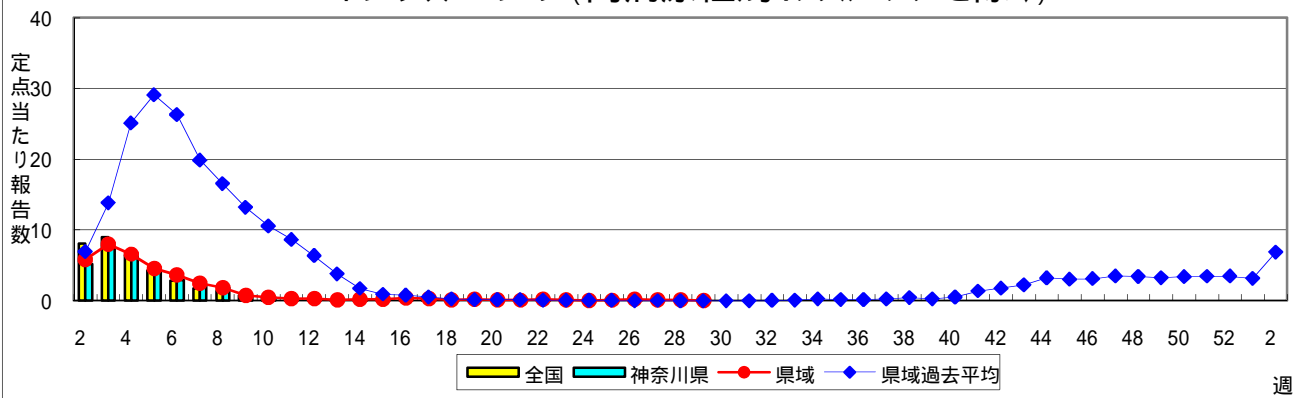
* 県域とは、神奈川県内の市町村のうち横浜市、川崎市、相模原市を除いた地域です。

感染症発生動向調査:週報対象疾患の時系列グラフ

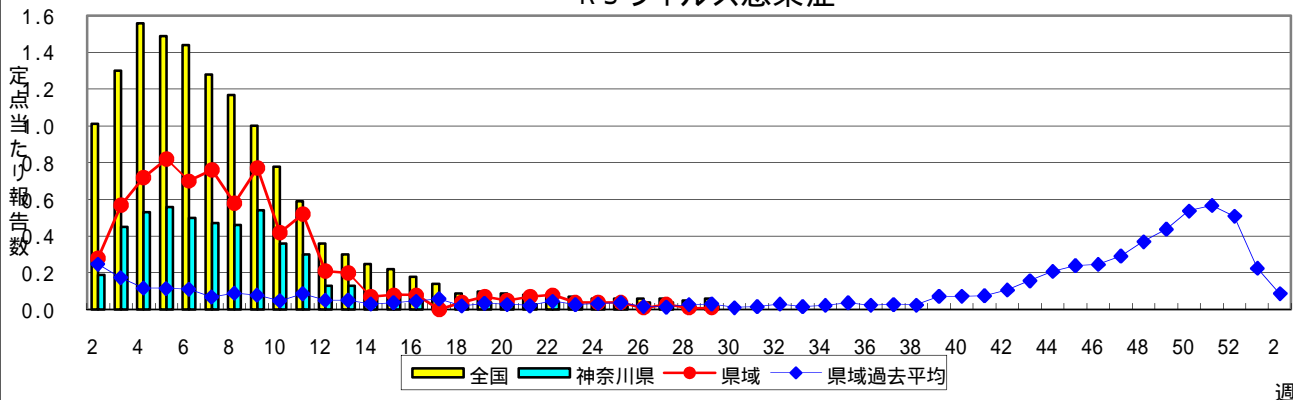
疾患名の括弧書きは、一般名称であり、正式名称ではありません。

神奈川県全域と県域(2010年13週以前は横浜市・川崎市を除く。14週以降は横浜市・川崎市・相模原市を除く。)のデータです。

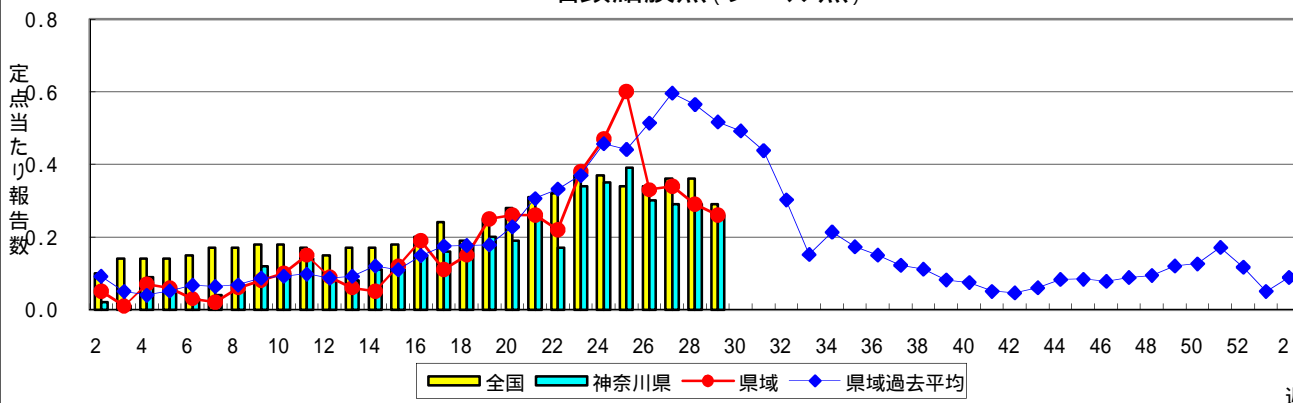
インフルエンザ(高病原性鳥インフルエンザを除く)



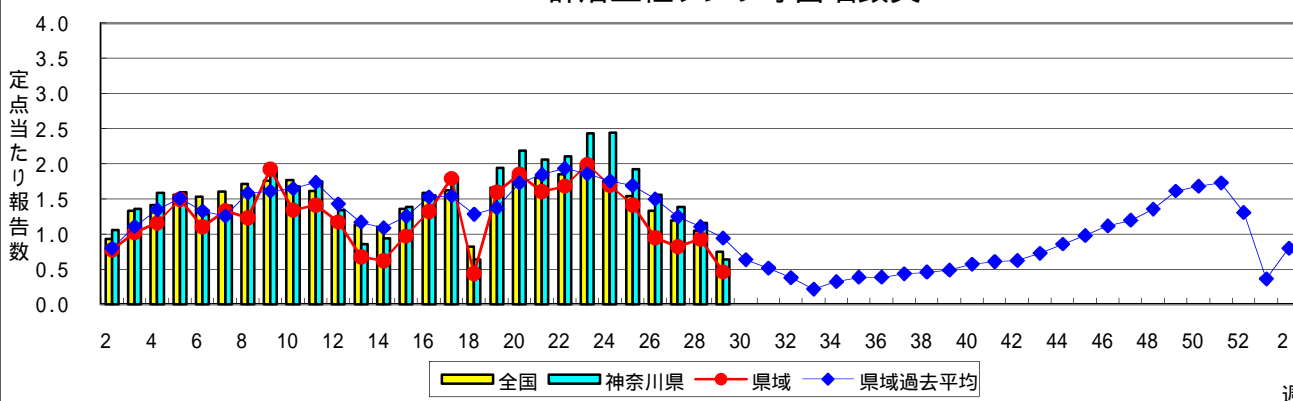
RSウイルス感染症



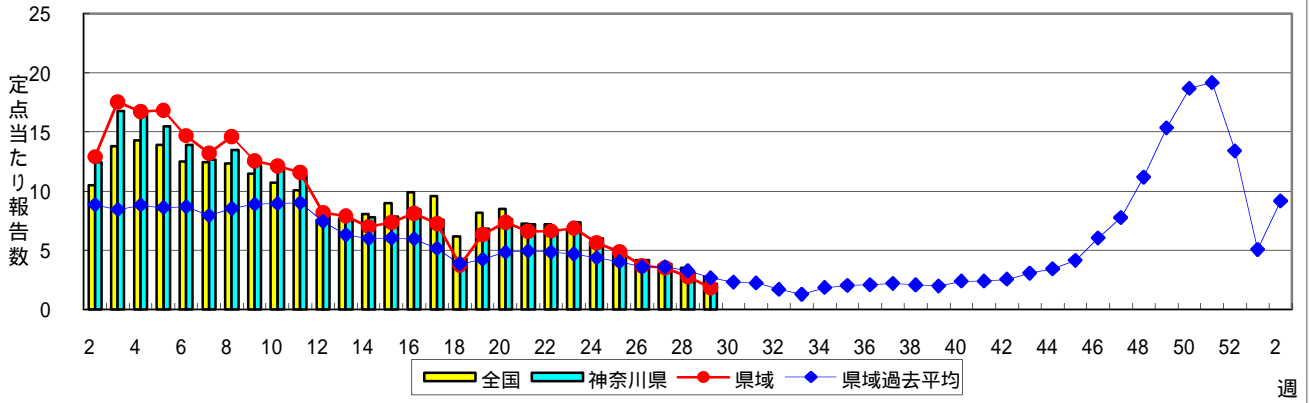
咽頭結膜熱(プール熱)



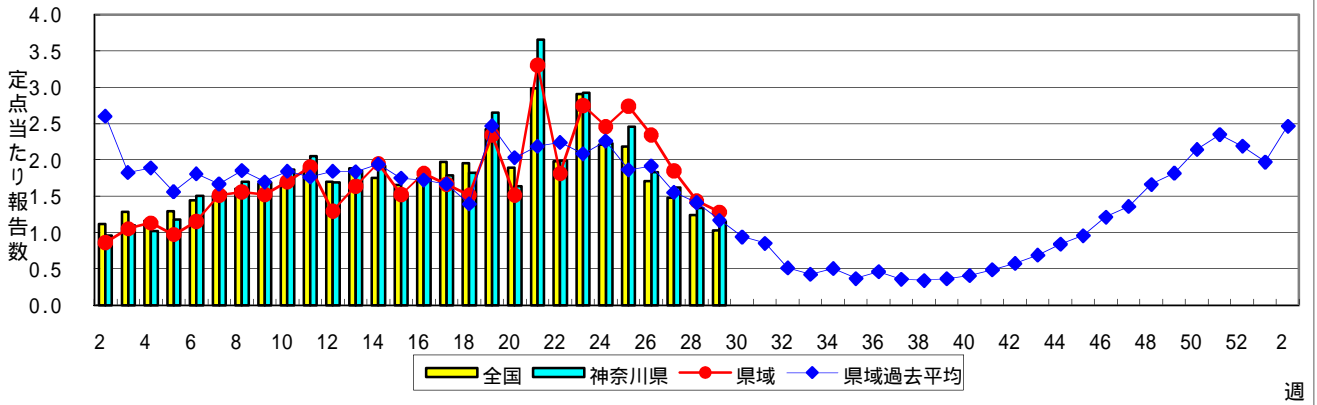
A群溶血性レンサ球菌咽頭炎



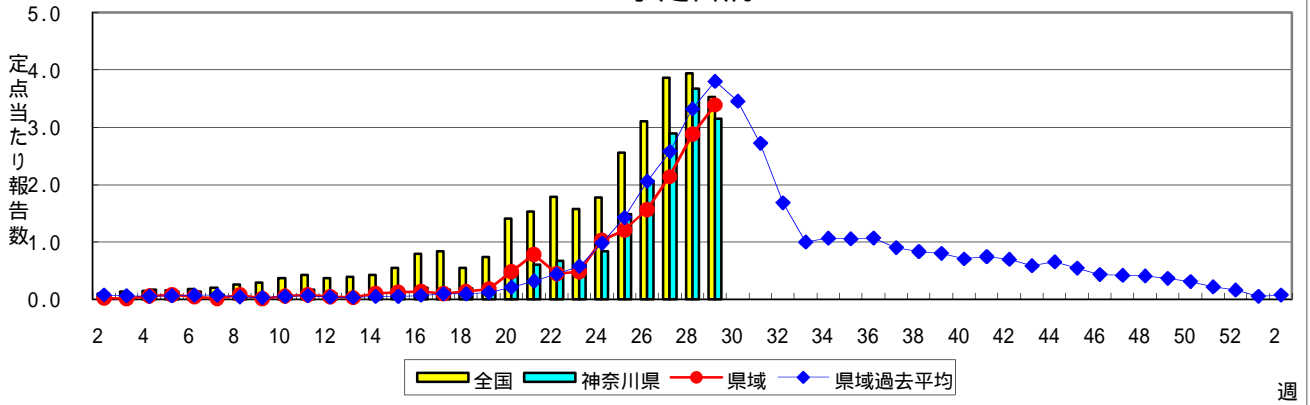
感染性胃腸炎



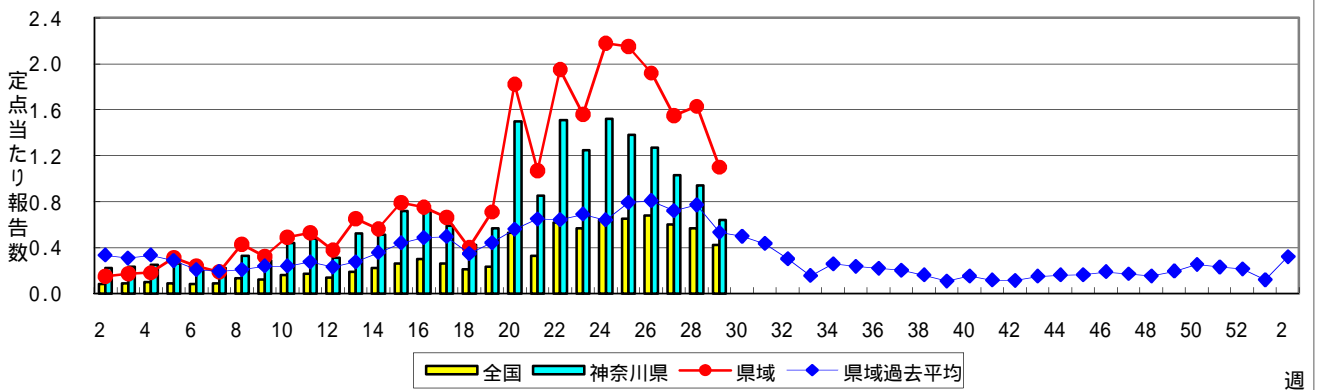
水痘(水ぼうそう)



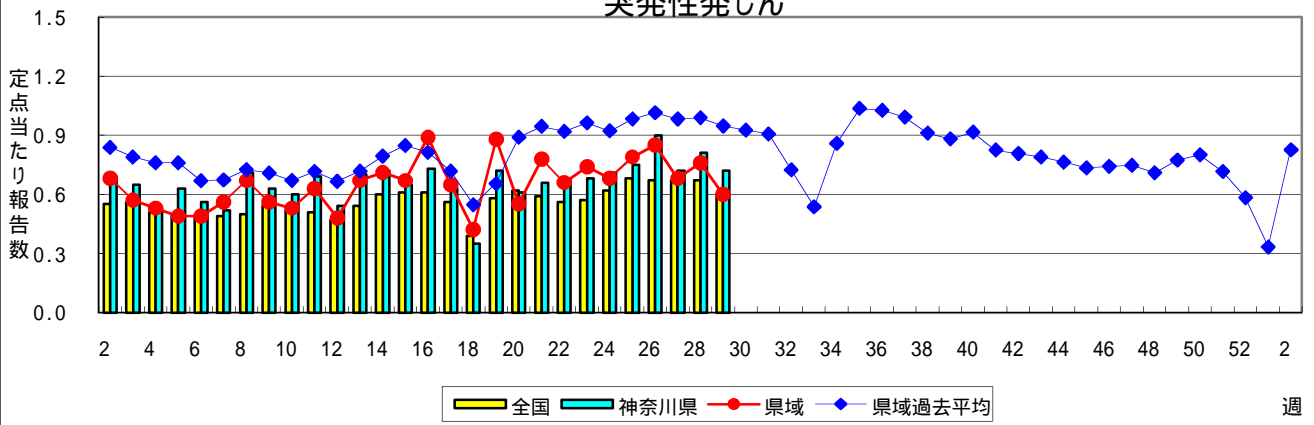
手足口病



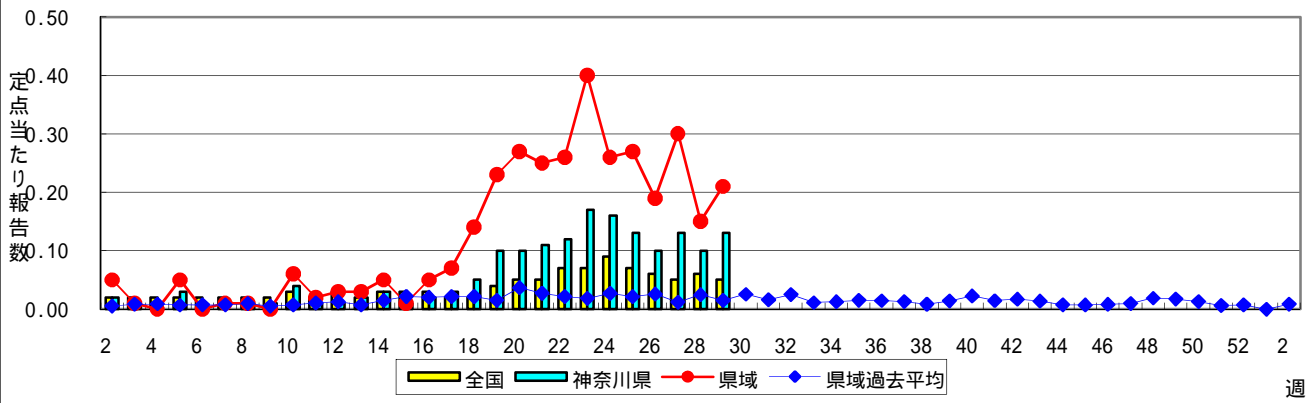
伝染性紅斑(リンゴ病)



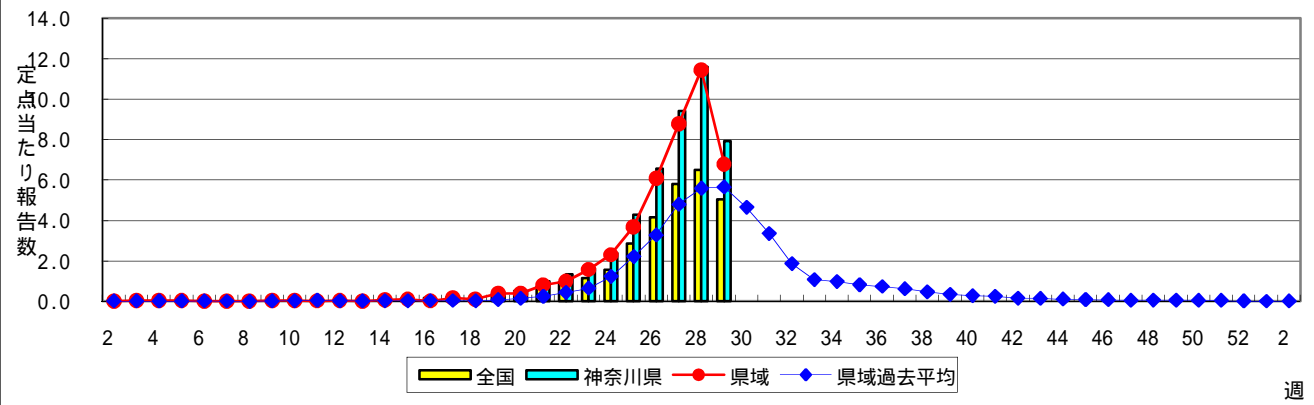
突発性発しん



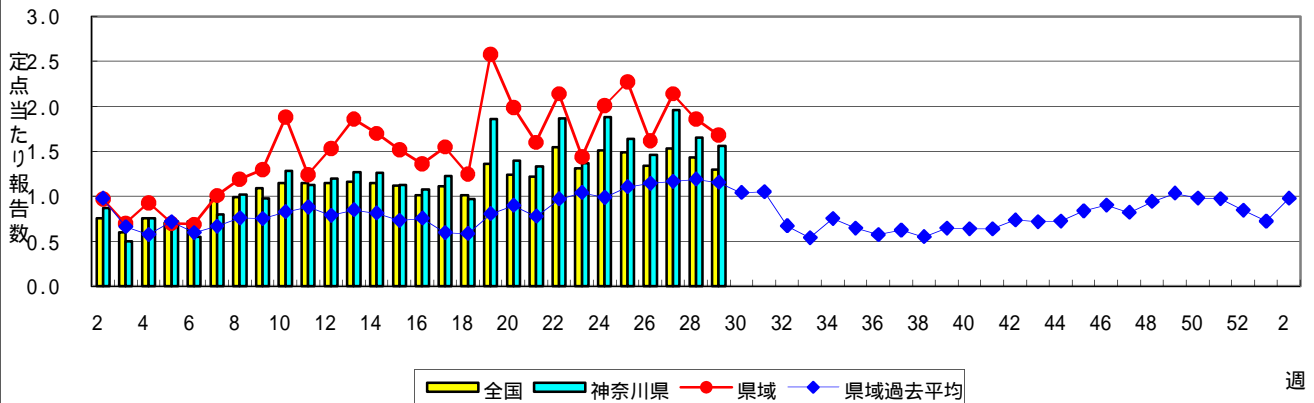
百日咳



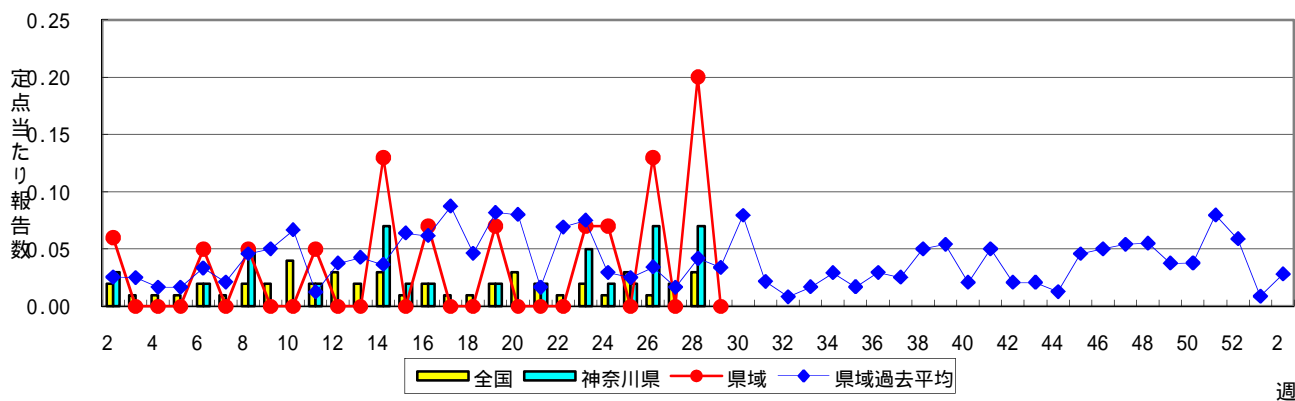
ヘルパンギーナ



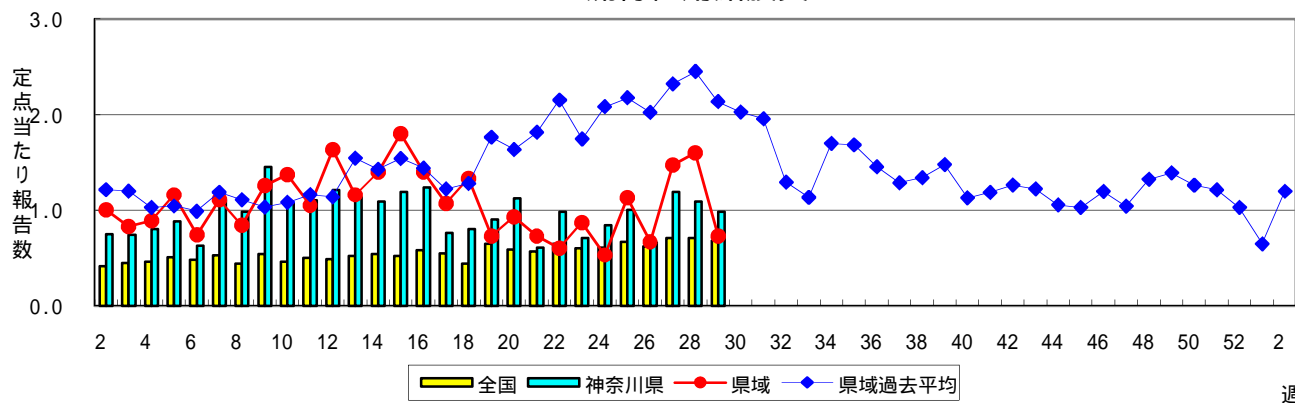
流行性耳下腺炎(おたふくかぜ)



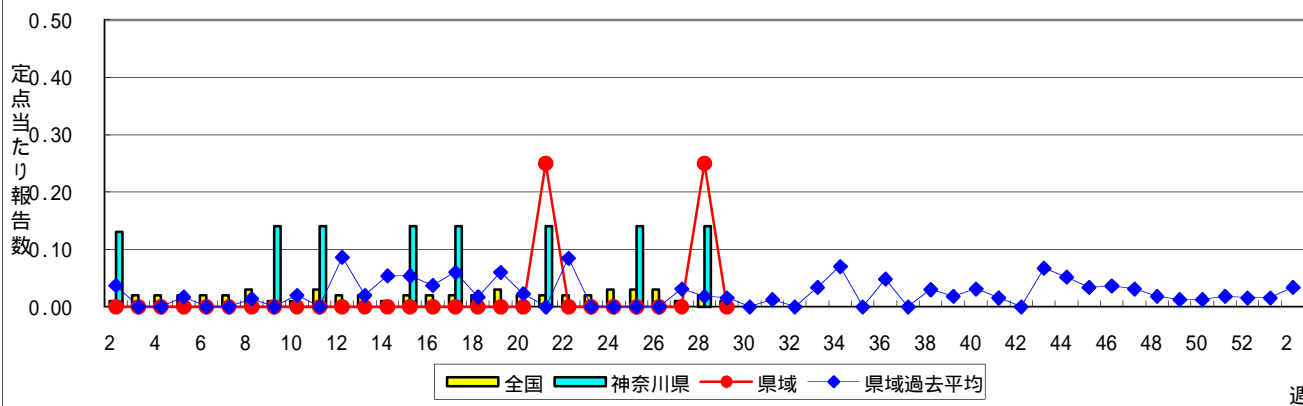
急性出血性結膜炎



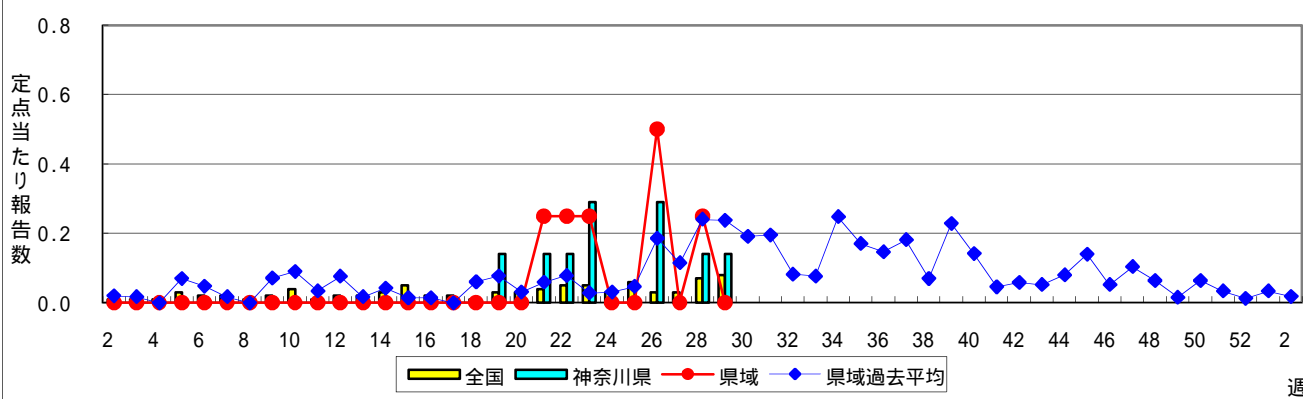
流行性角結膜炎



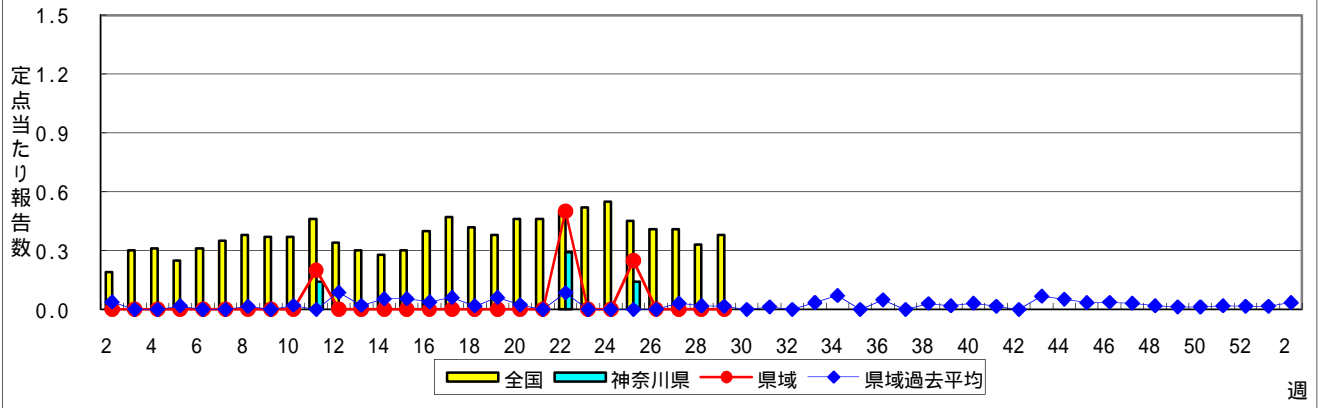
細菌性髄膜炎



無菌性髄膜炎



マイコプラズマ肺炎



クラミジア肺炎(オウム病を除く)

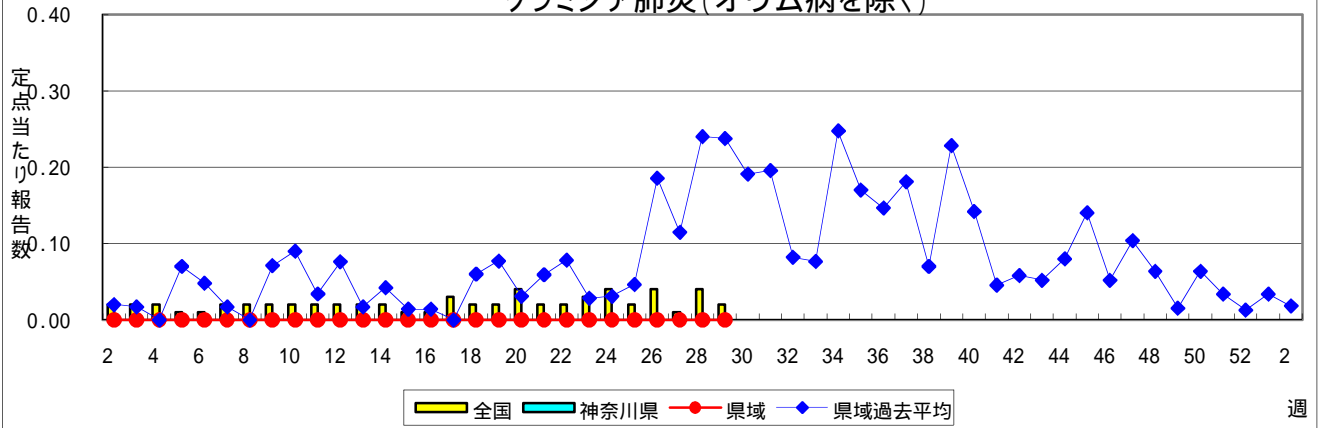


表1 報告数・定点当たり報告数 疾病、政令市・保健所別 (その1)

2010年29週(07月19日～07月25日)

神奈川県	インフルエンザ (高病原性鳥インフルエンザを 除く)		RSウイルス感染症		咽頭結膜熱		A群溶血性レンサ球菌 咽頭炎		感染性胃腸炎	
	報告数	定点当たり	報告数	定点当たり	報告数	定点当たり	報告数	定点当たり	報告数	定点当たり
全県	7	0.02	5	0.02	53	0.26	129	0.64	439	2.16
横浜市	5	0.04	1	0.01	23	0.28	69	0.83	165	1.99
川崎市	-	-	2	0.06	5	0.15	20	0.61	112	3.39
相模原市	-	-	1	0.07	6	0.40	7	0.47	30	2.00
県域 (横浜市、川崎市、相模原市を除く)	2	0.02	1	0.01	19	0.26	33	0.46	132	1.83
横須賀市	-	-	-	-	3	0.33	1	0.11	10	1.11
藤沢市	2	0.14	-	-	3	0.33	8	0.89	10	1.11
平塚	-	-	-	-	-	-	-	-	-	-
鎌倉	-	-	-	-	2	0.33	5	0.83	8	1.33
小田原	-	-	1	0.17	-	-	1	0.17	13	2.17
三崎	-	-	-	-	2	1.00	1	0.50	-	-
厚木	-	-	-	-	2	0.20	5	0.50	29	2.90
足柄上	-	-	-	-	-	-	-	-	3	1.00
秦野	-	-	-	-	1	0.17	5	0.83	14	2.33
大和	-	-	-	-	-	-	6	0.86	29	4.14
茅ヶ崎	-	-	-	-	6	0.86	1	0.14	16	2.29

神奈川県	水痘		手足口病		伝染性紅斑		突発性発しん		百日咳	
	報告数	定点当たり	報告数	定点当たり	報告数	定点当たり	報告数	定点当たり	報告数	定点当たり
全県	234	1.15	640	3.15	129	0.64	147	0.72	26	0.13
横浜市	95	1.14	264	3.18	34	0.41	62	0.75	8	0.10
川崎市	30	0.91	87	2.64	7	0.21	37	1.12	1	0.03
相模原市	17	1.13	45	3.00	9	0.60	5	0.33	2	0.13
県域 (横浜市、川崎市、相模原市を除く)	92	1.28	244	3.39	79	1.10	43	0.60	15	0.21
横須賀市	20	2.22	38	4.22	6	0.67	3	0.33	-	-
藤沢市	8	0.89	32	3.56	7	0.78	9	1.00	-	-
平塚	2	0.29	15	2.14	5	0.71	4	0.57	-	-
鎌倉	15	2.50	42	7.00	-	-	7	1.17	-	-
小田原	2	0.33	7	1.17	4	0.67	2	0.33	-	-
三崎	2	1.00	10	5.00	2	1.00	-	-	-	-
厚木	20	2.00	30	3.00	31	3.10	8	0.80	14	1.40
足柄上	2	0.67	7	2.33	-	-	-	-	-	-
秦野	8	1.33	19	3.17	11	1.83	7	1.17	1	0.17
大和	7	1.00	19	2.71	5	0.71	2	0.29	-	-
茅ヶ崎	6	0.86	25	3.57	8	1.14	1	0.14	-	-

神奈川県	ヘルパンギーナ		流行性耳下腺炎		急性出血性結膜炎		流行性角結膜炎		細菌性髄膜炎	
	報告数	定点当たり	報告数	定点当たり	報告数	定点当たり	報告数	定点当たり	報告数	定点当たり
全県	1,610	7.93	317	1.56	-	-	41	0.98	-	-
横浜市	691	8.33	140	1.69	-	-	19	1.12	-	-
川崎市	310	9.39	30	0.91	-	-	6	1.00	-	-
相模原市	121	8.07	26	1.73	-	-	5	1.25	-	-
県域 (横浜市、川崎市、相模原市を除く)	488	6.78	121	1.68	-	-	11	0.73	-	-
横須賀市	51	5.67	2	0.22	-	-	3	3.00	-	-
藤沢市	71	7.89	17	1.89	-	-	-	-	-	-
平塚	31	4.43	7	1.00	-	-	2	1.00	-	-
鎌倉	32	5.33	20	3.33	-	-	-	-
小田原	41	6.83	15	2.50	-	-	1	1.00
三崎	14	7.00	2	1.00
厚木	104	10.40	19	1.90	-	-	5	1.67	-	-
足柄上	3	1.00	3	1.00
秦野	62	10.33	13	2.17	-	-	-	-
大和	36	5.14	5	0.71	-	-	-	-
茅ヶ崎	43	6.14	18	2.57	-	-	-	-

表1 報告数・定点当たり報告数 疾病、政令市・保健所別 (その2)

2010年29週(07月19日～07月25日)

神奈川県	無菌性髄膜炎		マイコプラズマ肺炎		クラミジア肺炎 (オウム病を除く)	
	報告数	定点当たり	報告数	定点当たり	報告数	定点当たり
全県	1	0.14	-	-	-	-
横浜市	-	-	-	-	-	-
川崎市	1	0.50	-	-	-	-
相模原市	-	-	-	-	-	-
県域 <small>(横浜市、川崎市、相模原市を除く)</small>	-	-	-	-	-	-
横須賀市	-	-	-	-	-	-
藤沢市	-	-	-	-	-	-
平塚	-	-	-	-	-	-
鎌倉
小田原
三崎
厚木	-	-	-	-	-	-
足柄上
秦野
大和
茅ヶ崎

表2 報告数・定点当たり報告数、疾病・年齢階級別
(全県及び横浜市・川崎市・相模原市を除く県域) (その1)

2010年29週(07月19日～07月25日)

*表2は、各保健福祉事務所からの最新の報告をもとに作成しているため、国の還元データである表1および表3の数値と一致しないことがあります。

インフルエンザ	定点	項目	合計	～5か月	～11か月	1歳	2	3	4	5	6	7	8
インフルエンザ (高病原性鳥インフルエンザを除く)	全国	報告数	135	-	-	7	1	4	6	3	1	5	7
		定点当たり	0.03	-	-	0.00	0.00	0.00	0.00	0.00	0.00	0.00	0.00
	全県	報告数	7	-	-	1	-	1	-	-	-	-	1
		定点当たり	0.02	-	-	0.00	-	0.00	-	-	-	-	0.00
	県域	報告数	2	-	-	-	-	-	-	-	-	-	-
		定点当たり	0.02	-	-	-	-	-	-	-	-	-	-

小児科	定点	項目	合計	～5か月	～11か月	1歳	2	3	4	5	6	7	8
RSウイルス感染症	全国	報告数	167	36	32	55	23	9	5	2	2	1	-
		定点当たり	0.06	0.01	0.01	0.02	0.01	0.00	0.00	0.00	0.00	0.00	0.00
	全県	報告数	5	-	2	2	-	1	-	-	-	-	-
		定点当たり	0.02	-	0.01	0.01	-	0.00	-	-	-	-	-
	県域	報告数	1	-	-	1	-	-	-	-	-	-	-
		定点当たり	0.01	-	-	0.01	-	-	-	-	-	-	-
咽頭結膜熱	全国	報告数	871	5	45	163	111	131	117	107	70	34	30
		定点当たり	0.29	0.00	0.01	0.05	0.04	0.04	0.04	0.04	0.02	0.01	0.01
	全県	報告数	53	-	1	7	6	5	7	8	8	3	3
		定点当たり	0.26	-	0.00	0.03	0.03	0.02	0.03	0.04	0.04	0.01	0.01
	県域	報告数	19	-	-	-	4	2	2	5	4	1	-
		定点当たり	0.26	-	-	-	0.06	0.03	0.03	0.07	0.06	0.01	-
A群溶血性レンサ球菌咽頭炎	全国	報告数	2,269	4	20	93	172	261	329	349	288	179	167
		定点当たり	0.75	0.00	0.01	0.03	0.06	0.09	0.11	0.12	0.10	0.06	0.06
	全県	報告数	129	-	1	-	7	11	18	20	16	16	12
		定点当たり	0.64	-	0.00	-	0.03	0.05	0.09	0.10	0.08	0.08	0.06
	県域	報告数	33	-	-	-	2	2	2	5	4	5	5
		定点当たり	0.46	-	-	-	0.03	0.03	0.03	0.07	0.06	0.07	0.07
感染性胃腸炎	全国	報告数	8,330	117	712	1,166	915	874	790	589	478	407	350
		定点当たり	2.75	0.04	0.23	0.38	0.30	0.29	0.26	0.19	0.16	0.13	0.12
	全県	報告数	439	3	50	61	43	39	50	27	25	15	14
		定点当たり	2.16	0.01	0.25	0.30	0.21	0.19	0.25	0.13	0.12	0.07	0.07
	県域	報告数	132	1	14	16	6	10	15	11	6	6	5
		定点当たり	1.83	0.01	0.19	0.22	0.08	0.14	0.21	0.15	0.08	0.08	0.07
水痘	全国	報告数	3,134	55	167	512	510	624	548	362	149	74	48
		定点当たり	1.03	0.02	0.06	0.17	0.17	0.21	0.18	0.12	0.05	0.02	0.02
	全県	報告数	234	6	10	24	36	37	46	30	16	14	6
		定点当たり	1.15	0.03	0.05	0.12	0.18	0.18	0.23	0.15	0.08	0.07	0.03
	県域	報告数	92	2	6	10	13	14	15	14	7	4	4
		定点当たり	1.28	0.03	0.08	0.14	0.18	0.19	0.21	0.19	0.10	0.06	0.06

インフルエンザ	定点	項目	9	10-14	15-19	20-29	30-39	40-49	50-59	60-69	70-79	80歳以上
インフルエンザ (高病原性鳥インフルエンザを除く)	全国	報告数	4	25	13	18	12	6	9	3	5	6
		定点当たり	0.00	0.01	0.00	0.00	0.00	0.00	0.00	0.00	0.00	0.00
	全県	報告数	-	-	-	1	1	-	1	1	-	-
		定点当たり	-	-	-	0.00	0.00	-	0.00	0.00	-	-
	県域	報告数	-	-	-	-	1	-	-	1	-	-
		定点当たり	-	-	-	-	0.01	-	-	0.01	-	-

小児科	定点	項目	9	10-14	15-19	20歳以上
RSウイルス感染症	全国	報告数	1	1	-	-
		定点当たり	0.00	0.00	-	-
	全県	報告数	-	-	-	-
		定点当たり	-	-	-	-
	県域	報告数	-	-	-	-
		定点当たり	-	-	-	-
咽頭結膜熱	全国	報告数	17	27	2	12
		定点当たり	0.01	0.01	0.00	0.00
	全県	報告数	-	4	-	1
		定点当たり	-	0.02	-	0.00
	県域	報告数	-	1	-	-
		定点当たり	-	0.01	-	-
A群溶血性レンサ球菌咽頭炎	全国	報告数	99	167	19	122
		定点当たり	0.03	0.06	0.01	0.04
	全県	報告数	10	10	2	6
		定点当たり	0.05	0.05	0.01	0.03
	県域	報告数	2	5	1	-
		定点当たり	0.03	0.07	0.01	-
感染性胃腸炎	全国	報告数	236	693	157	846
		定点当たり	0.08	0.23	0.05	0.28
	全県	報告数	17	29	12	54
		定点当たり	0.08	0.14	0.06	0.27
	県域	報告数	5	14	4	19
		定点当たり	0.07	0.19	0.06	0.26
水痘	全国	報告数	26	38	3	18
		定点当たり	0.01	0.01	0.00	0.01
	全県	報告数	2	4	-	3
		定点当たり	0.01	0.02	-	0.01
	県域	報告数	1	2	-	-
		定点当たり	0.01	0.03	-	-

表2 報告数・定点当たり報告数、疾病・年齢階級別
(全県及び横浜市・川崎市・相模原市を除く県域) (その2)

2010年29週(07月19日～07月25日)

*表2は、各保健福祉事務所からの最新の報告をもとに作成しているため、国の還元データである表1および表3の数値と一致しないことがあります。

小児科定点		項目	合計	～5か月	～11か月	1歳
手足口病	全国	報告数	10,706	56	546	2,174
		定点当たり	3.53	0.02	0.18	0.72
	全県	報告数	640	4	43	135
		定点当たり	3.15	0.02	0.21	0.67
	県域	報告数	244	2	14	43
		定点当たり	3.39	0.03	0.19	0.60
伝染性紅斑	全国	報告数	1,286	1	19	64
		定点当たり	0.16	0.00	0.00	0.01
	全県	報告数	129	-	1	4
		定点当たり	0.64	-	0.00	0.02
	県域	報告数	79	-	-	3
		定点当たり	1.10	-	-	0.04
突発性発しん	全国	報告数	1,832	74	895	760
		定点当たり	0.60	0.02	0.30	0.25
	全県	報告数	147	5	72	62
		定点当たり	0.72	0.02	0.35	0.31
	県域	報告数	43	1	20	20
		定点当たり	0.60	0.01	0.28	0.28
百日咳	全国	報告数	145	7	4	9
		定点当たり	0.05	0.00	0.00	0.00
	全県	報告数	26	-	2	2
		定点当たり	0.13	-	0.01	0.01
	県域	報告数	15	-	1	2
		定点当たり	0.21	-	0.01	0.03
ヘルパンギーナ	全国	報告数	15,275	95	947	3,408
		定点当たり	5.04	0.03	0.31	1.12
	全県	報告数	1,610	10	94	313
		定点当たり	7.93	0.05	0.46	1.54
	県域	報告数	488	1	28	107
		定点当たり	6.78	0.01	0.39	1.49
流行性耳下腺炎	全国	報告数	3,950	2	22	177
		定点当たり	1.30	0.00	0.01	0.06
	全県	報告数	317	-	1	14
		定点当たり	1.56	-	0.00	0.07
	県域	報告数	121	-	-	4
		定点当たり	1.68	-	-	0.06

小児科定点		項目	2	3	4	5	6	7	8	9	10-14	15-19	20歳以上
手足口病	全国	報告数	1,956	1,789	1,381	1,097	627	345	250	154	242	8	81
		定点当たり	0.65	0.59	0.46	0.36	0.21	0.11	0.08	0.05	0.08	0.00	0.03
	全県	報告数	116	88	76	65	38	23	16	7	8	-	-
		定点当たり	0.57	0.43	0.37	0.32	0.19	0.11	0.08	0.10	0.11	-	-
	県域	報告数	45	42	27	28	19	5	4	18	27	-	7
		定点当たり	0.63	0.58	0.38	0.39	0.26	0.07	0.06	0.01	0.01	-	0.00
伝染性紅斑	全国	報告数	89	172	182	246	202	110	84	44	45	2	26
		定点当たり	0.01	0.02	0.02	0.03	0.02	0.02	0.01	0.02	0.03	-	0.01
	全県	報告数	11	24	19	17	22	10	7	13	17	-	6
		定点当たり	0.05	0.12	0.09	0.08	0.11	0.05	0.03	0.06	0.08	-	0.03
	県域	報告数	7	11	10	16	15	5	5	3	3	-	1
		定点当たり	0.10	0.15	0.14	0.22	0.21	0.07	0.07	0.04	0.04	-	0.01
突発性発しん	全国	報告数	81	11	3	4	4	-	-	-	-	-	-
		定点当たり	0.03	0.00	0.00	0.00	0.00	-	-	-	-	-	-
	全県	報告数	6	2	-	-	-	-	-	-	-	-	-
		定点当たり	0.03	0.01	-	-	-	-	-	-	-	-	-
	県域	報告数	2	-	-	-	-	-	-	-	-	-	-
		定点当たり	0.03	-	-	-	-	-	-	-	-	-	-
百日咳	全国	報告数	8	7	10	7	8	5	-	6	11	7	56
		定点当たり	0.00	0.00	0.00	0.00	0.00	0.00	-	0.00	0.00	0.00	0.02
	全県	報告数	2	1	2	2	2	2	-	2	1	2	6
		定点当たり	0.01	0.00	0.01	0.01	0.01	0.01	-	0.01	0.00	0.01	0.03
	県域	報告数	1	1	2	2	1	2	-	1	1	-	1
		定点当たり	0.01	0.01	0.03	0.03	0.01	0.03	-	0.01	0.01	-	0.01
ヘルパンギーナ	全国	報告数	2,964	2,387	2,004	1,362	863	508	291	151	220	18	57
		定点当たり	0.98	0.79	0.66	0.45	0.28	0.17	0.10	0.05	0.07	0.01	0.02
	全県	報告数	249	228	225	182	120	76	43	28	33	1	8
		定点当たり	1.23	1.12	1.11	0.90	0.59	0.37	0.21	0.14	0.16	0.00	0.04
	県域	報告数	73	77	70	50	36	18	14	6	6	-	2
		定点当たり	1.01	1.07	0.97	0.69	0.50	0.25	0.19	0.08	0.08	-	0.03
流行性耳下腺炎	全国	報告数	318	540	705	683	504	330	232	137	223	17	60
		定点当たり	0.10	0.18	0.23	0.23	0.17	0.11	0.08	0.05	0.07	0.01	0.02
	全県	報告数	23	33	45	55	44	37	24	8	22	3	8
		定点当たり	0.11	0.16	0.22	0.27	0.22	0.18	0.12	0.04	0.11	0.01	0.04
	県域	報告数	10	12	21	20	14	12	8	5	10	2	3
		定点当たり	0.14	0.17	0.29	0.28	0.19	0.17	0.11	0.07	0.14	0.03	0.04

表2 報告数・定点当たり報告数、疾病・年齢階級別
(全県及び横浜市・川崎市・相模原市を除く県域) (その3)

2010年29週(07月19日～07月25日)

*表2は、各保健福祉事務所からの最新の報告をもとに作成しているため、国の還元データである表1および表3の数値と一致しないことがあります。

眼科定点	項目	合計	～5か月	～11か月	1歳	2	3	4	5	6	7	8
急性出血性結膜炎	全国	報告数	3	-	-	-	-	-	-	-	-	-
		定点当たり	0.00	-	-	-	-	-	-	-	-	-
	全県	報告数	-	-	-	-	-	-	-	-	-	-
		定点当たり	-	-	-	-	-	-	-	-	-	-
	県域	報告数	-	-	-	-	-	-	-	-	-	-
		定点当たり	-	-	-	-	-	-	-	-	-	-
流行性角結膜炎	全国	報告数	460	6	5	15	9	12	17	12	9	7
		定点当たり	0.68	0.01	0.01	0.02	0.01	0.02	0.03	0.02	0.01	0.01
	全県	報告数	41	-	-	-	-	-	1	1	-	2
		定点当たり	0.98	-	-	-	-	-	0.02	0.02	-	0.05
	県域	報告数	11	-	-	-	-	-	-	-	-	-
		定点当たり	0.73	-	-	-	-	-	-	-	-	-

基幹定点(週報)	項目	合計	0歳	1-4	5-9	10-14	15-19	20-24	25-29	30-34	35-39	40-44
細菌性髄膜炎	全国	報告数	4	1	1	1	-	-	-	-	-	-
		定点当たり	0.01	0.00	0.00	0.00	-	-	-	-	-	-
	全県	報告数	-	-	-	-	-	-	-	-	-	-
		定点当たり	-	-	-	-	-	-	-	-	-	-
	県域	報告数	-	-	-	-	-	-	-	-	-	-
		定点当たり	-	-	-	-	-	-	-	-	-	-
無菌性髄膜炎	全国	報告数	35	6	8	11	1	-	2	1	-	-
		定点当たり	0.08	0.01	0.02	0.02	0.00	-	0.00	0.00	-	-
	全県	報告数	1	1	-	-	-	-	-	-	-	-
		定点当たり	0.14	0.14	-	-	-	-	-	-	-	-
	県域	報告数	-	-	-	-	-	-	-	-	-	-
		定点当たり	-	-	-	-	-	-	-	-	-	-
マイコプラズマ肺炎	全国	報告数	172	3	75	42	21	5	6	3	2	3
		定点当たり	0.38	0.01	0.16	0.09	0.05	0.01	0.01	0.01	0.00	-
	全県	報告数	-	-	-	-	-	-	-	-	-	-
		定点当たり	-	-	-	-	-	-	-	-	-	-
	県域	報告数	-	-	-	-	-	-	-	-	-	-
		定点当たり	-	-	-	-	-	-	-	-	-	-
クラミジア肺炎 (オウム病を除く)	全国	報告数	11	-	4	2	1	-	-	-	-	-
		定点当たり	0.02	-	0.01	0.00	0.00	-	-	-	-	-
	全県	報告数	-	-	-	-	-	-	-	-	-	-
		定点当たり	-	-	-	-	-	-	-	-	-	-
	県域	報告数	-	-	-	-	-	-	-	-	-	-
		定点当たり	-	-	-	-	-	-	-	-	-	-

眼科定点	項目	9	10-14	15-19	20-29	30-39	40-49	50-59	60-69
急性出血性結膜炎	全国	報告数	-	-	-	1	2	-	-
		定点当たり	-	-	-	0.00	0.00	-	-
	全県	報告数	-	-	-	-	-	-	-
		定点当たり	-	-	-	-	-	-	-
	県域	報告数	-	-	-	-	-	-	-
		定点当たり	-	-	-	-	-	-	-
流行性角結膜炎	全国	報告数	4	17	17	68	94	53	31
		定点当たり	0.01	0.03	0.03	0.10	0.14	0.08	0.07
	全県	報告数	1	2	2	5	7	5	5
		定点当たり	0.02	0.05	0.05	0.12	0.17	0.12	0.12
	県域	報告数	-	1	-	2	2	1	3
		定点当たり	-	0.07	-	0.13	0.13	0.07	0.20

基幹定点(週報)	項目	45-49	50-54	55-59	60-64	65-69	70歳以上
細菌性髄膜炎	全国	報告数	-	-	-	-	1
		定点当たり	-	-	-	-	0.00
	全県	報告数	-	-	-	-	-
		定点当たり	-	-	-	-	-
	県域	報告数	-	-	-	-	-
		定点当たり	-	-	-	-	-
無菌性髄膜炎	全国	報告数	1	1	-	3	1
		定点当たり	0.00	0.00	-	0.01	0.00
	全県	報告数	-	-	-	-	-
		定点当たり	-	-	-	-	-
	県域	報告数	-	-	-	-	-
		定点当たり	-	-	-	-	-
マイコプラズマ肺炎	全国	報告数	-	4	3	-	1
		定点当たり	-	0.01	0.01	-	0.00
	全県	報告数	-	-	-	-	-
		定点当たり	-	-	-	-	-
	県域	報告数	-	-	-	-	-
		定点当たり	-	-	-	-	-
クラミジア肺炎 (オウム病を除く)	全国	報告数	1	-	1	-	1
		定点当たり	0.00	-	0.00	-	0.00
	全県	報告数	-	-	-	-	-
		定点当たり	-	-	-	-	-
	県域	報告数	-	-	-	-	-
		定点当たり	-	-	-	-	-

表3 5週前～今週の推移 (その1)
 (全県及び横浜市・川崎市・相模原市を除く県域)

2010年29週(07月19日～07月25日)

疾病名	項目		5週前	4週前	3週前	2週前	1週前	今週
			24週	25週	26週	27週	28週	29週
			(06月14日 ～06月20 日)	(06月21日 ～06月27 日)	(06月28日 ～07月04 日)	(07月05日 ～07月11 日)	(07月12日 ～07月18 日)	(07月19日 ～07月25 日)
インフルエンザ (高病原性鳥インフルエンザを除く)	全県	報告数	13	13	29	20	25	7
		定点当たり	0.04	0.04	0.09	0.06	0.08	0.02
	県域	報告数	8	10	25	12	16	2
		定点当たり	0.07	0.09	0.22	0.10	0.14	0.02
RSウイルス 感染症	全県	報告数	7	4	8	8	5	5
		定点当たり	0.03	0.02	0.04	0.04	0.02	0.02
	県域	報告数	3	3	1	2	1	1
		定点当たり	0.04	0.04	0.01	0.03	0.01	0.01
咽頭結膜熱	全県	報告数	72	79	62	60	59	53
		定点当たり	0.35	0.39	0.30	0.29	0.29	0.26
	県域	報告数	34	44	24	25	21	19
		定点当たり	0.47	0.60	0.33	0.34	0.29	0.26
A群溶血性レンサ球菌咽頭炎	全県	報告数	501	389	319	284	236	129
		定点当たり	2.44	1.92	1.56	1.38	1.16	0.64
	県域	報告数	122	103	69	60	67	33
		定点当たり	1.69	1.41	0.95	0.82	0.93	0.46
感染性胃腸炎	全県	報告数	1,233	995	853	797	640	439
		定点当たり	6.01	4.90	4.16	3.87	3.14	2.16
	県域	報告数	404	357	270	257	198	132
		定点当たり	5.61	4.89	3.70	3.52	2.75	1.83
水痘	全県	報告数	457	499	376	334	273	234
		定点当たり	2.23	2.46	1.83	1.62	1.34	1.15
	県域	報告数	177	200	171	135	103	92
		定点当たり	2.46	2.74	2.34	1.85	1.43	1.28
手足口病	全県	報告数	173	302	425	596	750	640
		定点当たり	0.84	1.49	2.07	2.89	3.68	3.15
	県域	報告数	74	88	114	156	207	244
		定点当たり	1.03	1.21	1.56	2.14	2.88	3.39
伝染性紅斑	全県	報告数	312	281	261	212	191	129
		定点当たり	1.52	1.38	1.27	1.03	0.94	0.64
	県域	報告数	157	157	140	113	117	79
		定点当たり	2.18	2.15	1.92	1.55	1.63	1.10
突発性発しん	全県	報告数	145	152	184	149	166	147
		定点当たり	0.71	0.75	0.90	0.72	0.81	0.72
	県域	報告数	49	58	62	50	55	43
		定点当たり	0.68	0.79	0.85	0.68	0.76	0.60

表3 5週前～今週の推移 (その2)
 (全県及び横浜市・川崎市・相模原市を除く県域)

2010年29週(07月19日～07月25日)

疾病名	項目		5週前	4週前	3週前	2週前	1週前	今週
			24週	25週	26週	27週	28週	29週
			(06月14日 ～06月20 日)	(06月21日 ～06月27 日)	(06月28日 ～07月04 日)	(07月05日 ～07月11 日)	(07月12日 ～07月18 日)	(07月19日 ～07月25 日)
百日咳	全県	報告数	32	26	21	27	20	26
		定点当たり	0.16	0.13	0.10	0.13	0.10	0.13
	県域	報告数	19	20	14	22	11	15
		定点当たり	0.26	0.27	0.19	0.30	0.15	0.21
ヘルパンギーナ	全県	報告数	487	873	1,342	1,938	2,362	1,610
		定点当たり	2.38	4.30	6.55	9.41	11.58	7.93
	県域	報告数	166	269	444	642	824	488
		定点当たり	2.31	3.68	6.08	8.79	11.44	6.78
流行性耳下腺炎	全県	報告数	385	333	300	403	336	317
		定点当たり	1.88	1.64	1.46	1.96	1.65	1.56
	県域	報告数	145	166	118	156	134	121
		定点当たり	2.01	2.27	1.62	2.14	1.86	1.68
急性出血性結膜炎	全県	報告数	1	1	3	-	3	-
		定点当たり	0.02	0.02	0.07	-	0.07	-
	県域	報告数	1	-	2	-	3	-
		定点当たり	0.07	-	0.13	-	0.20	-
流行性角結膜炎	全県	報告数	36	41	27	50	47	41
		定点当たり	0.84	1.00	0.66	1.19	1.09	0.98
	県域	報告数	8	17	10	22	24	11
		定点当たり	0.53	1.13	0.67	1.47	1.60	0.73
細菌性髄膜炎	全県	報告数	-	1	-	-	1	-
		定点当たり	-	0.14	-	-	0.14	-
	県域	報告数	-	-	-	-	1	-
		定点当たり	-	-	-	-	0.25	-
無菌性髄膜炎	全県	報告数	-	-	2	-	1	1
		定点当たり	-	-	0.29	-	0.14	0.14
	県域	報告数	-	-	2	-	1	-
		定点当たり	-	-	0.50	-	0.25	-
マイコプラズマ肺炎	全県	報告数	-	1	-	-	-	-
		定点当たり	-	0.14	-	-	-	-
	県域	報告数	-	1	-	-	-	-
		定点当たり	-	0.25	-	-	-	-
クラミジア肺炎 (オウム病を除く)	全県	報告数	-	-	-	-	-	-
		定点当たり	-	-	-	-	-	-
	県域	報告数	-	-	-	-	-	-
		定点当たり	-	-	-	-	-	-