



神奈川県感染症発生情報（28週報）

<http://www.eiken.pref.kanagawa.jp/>

平成22年・28週(7月12日～7月18日)



今週の注目感染症 ～ヘルパンギーナ～

ヘルパンギーナの報告数が多くなっています。神奈川県では、第28週は定点当たり報告数11.58人で、前週（定点当たり9.41人）よりも増加しています。ヘルパンギーナは夏に流行するウイルス感染症で、突然の発熱に続き、のどが痛くなり、のどの痛みのために食べられないこともあります。特別な治療法はなく、安静や十分な水分補給などの対症療法が中心です。予後良好な疾患ですが、まれに無菌性髄膜炎や急性心筋炎などの合併症をおこすことがあります。今後の流行状況に注意して、うがい、手洗いなどの一般的な感染症予防をこころがけましょう。

今週の全数把握対象疾患

（当該週の国による集計及び各保健福祉事務所からの届出をもとに期日を決めて集計しているため、集計数が前後することがあります。）

分類	対象疾患	内訳				神奈川県
		県域*	横浜市	川崎市	相模原市	
二類	結核	7	12	5	2	26
三類	腸管出血性大腸菌感染症	3			1	4
五類	アメーバ赤痢	1		1		2
	急性脳炎			1		1
	ジアルジア症		1			1
	バンコマイシン耐性腸球菌感染症			1		1
	麻しん	1				1

県域の全数把握対象疾患情報

- ・結核7例：病型は肺結核5例、結核性胸膜炎・結核性リンパ節炎1例、無症状病原体保有者1例、年齢群は、1歳1例、30歳代2例、50歳代1例、80歳代2例、90歳代1例
- ・腸管出血性大腸菌感染症3例（うち有症状者3例）：年齢群は3歳1例、8歳1例、50歳代1例、血清型・毒素型は、O26VT1 1例、O157VT1VT2 1例、O157VT2 1例、推定感染地域は神奈川県3例
- ・アメーバ赤痢1例：病型は腸管アメーバ症、年齢群は30歳代、推定感染地域は日本国内
- ・麻しん1例（厚木）：病型は修飾麻しん（検査診断例）、年齢群は8歳、推定感染地域は神奈川県、ワクチン接種歴は、2回接種あり（1歳・6歳）

今週の定点把握対象疾患

- ・手足口病の定点当たり報告数が、秦野（定点当たり5.67）保健福祉事務所管内および相模原市（定点当たり5.07）で多くなっています。
- ・伝染性紅斑の定点当たり報告数が、厚木（定点当たり4.55）、三崎（定点当たり3.00）、秦野（定点当たり2.33）保健福祉事務所管内および相模原市（定点当たり1.67）で多くなっています。
- ・百日咳の定点当たり報告数が、厚木（定点当たり0.91）保健福祉事務所管内で多くなっています。
- ・ヘルパンギーナの定点当たり報告数が、秦野（定点当たり19.67）、厚木（定点当たり18.45）、茅ヶ崎（定点当たり14.86）、小田原（定点当たり12.00）、平塚（定点当たり7.14）、鎌倉（定点当たり6.83）、大和（定点当たり6.43）保健福祉事務所管内および藤沢市（定点当たり13.67）、横浜市（定点当たり12.42）、川崎市（定点当たり11.39）、相模原市（定点当たり7.93）、横須賀市（定点当たり6.67）で多くなっています。
- ・流行性耳下腺炎の定点当たり報告数が、鎌倉（定点当たり3.83）保健福祉事務所管内で多くなっています。

神奈川県感染症情報センター

神奈川県衛生研究所 企画情報部 衛生情報課

TEL:0467-83-4400(代表)

FAX:0467-89-5211(企画情報部)

感染症発生動向調査事業は「感染症の予防及び感染症の患者に対する医療に関する法律」によって行われています。

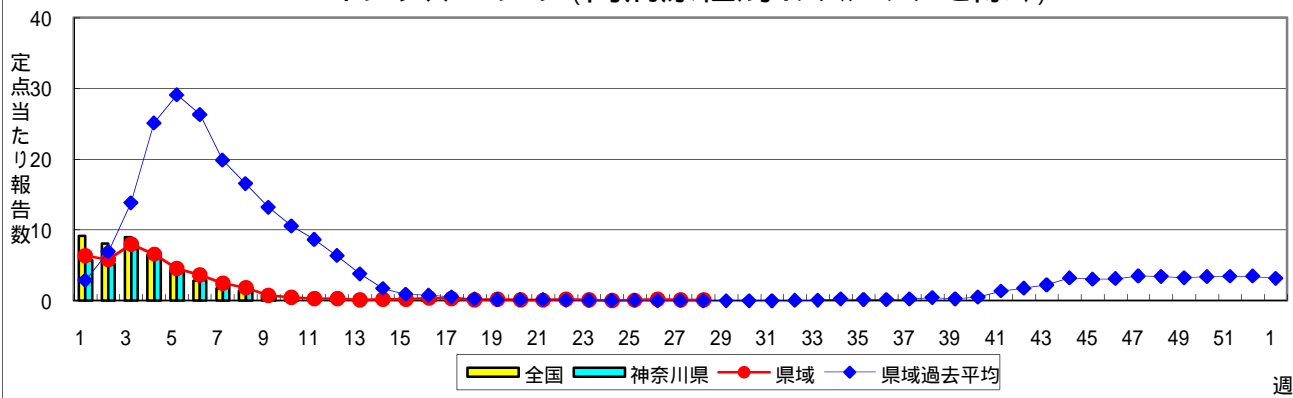
*県域とは、神奈川県内の市町村のうち横浜市、川崎市、相模原市を除いた地域です。

感染症発生動向調査:週報対象疾患の時系列グラフ

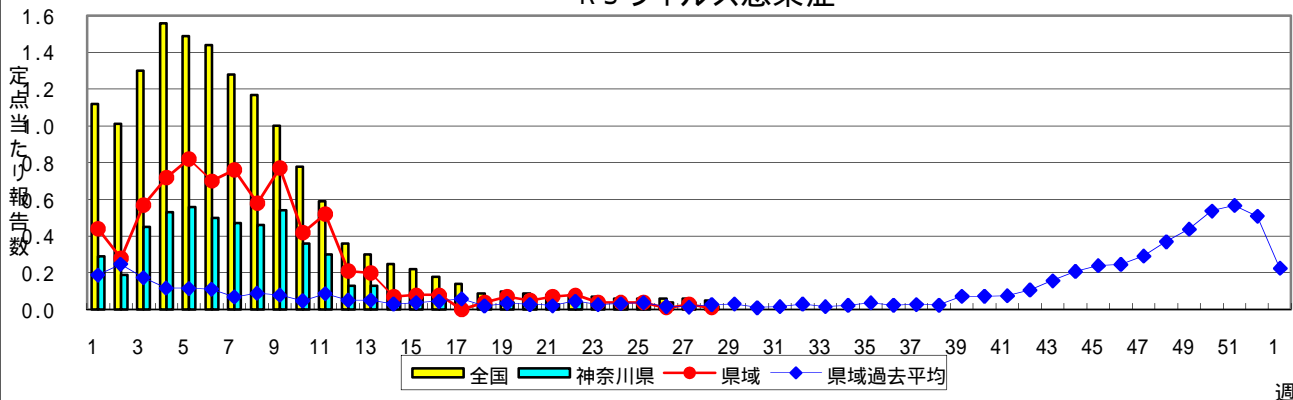
疾患名の括弧書きは、一般名称であり、正式名称ではありません。

神奈川県全域と県域(2010年13週以前は横浜市・川崎市を除く。14週以降は横浜市・川崎市・相模原市を除く。)のデータです。

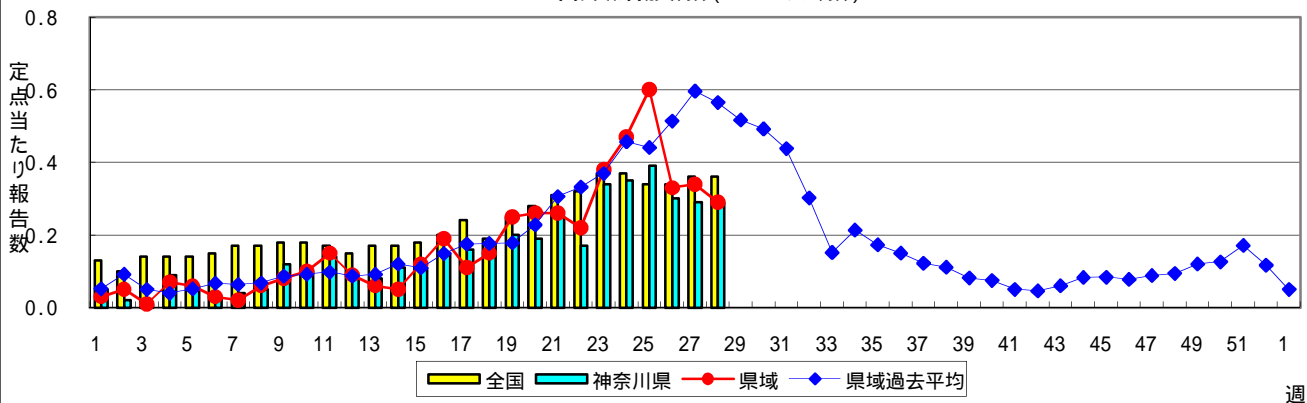
インフルエンザ(高病原性鳥インフルエンザを除く)



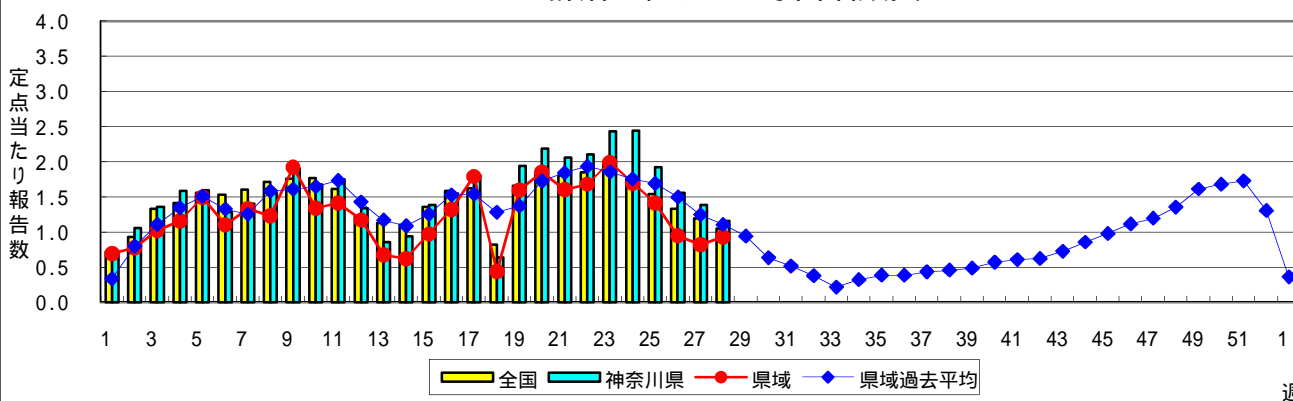
RSウイルス感染症



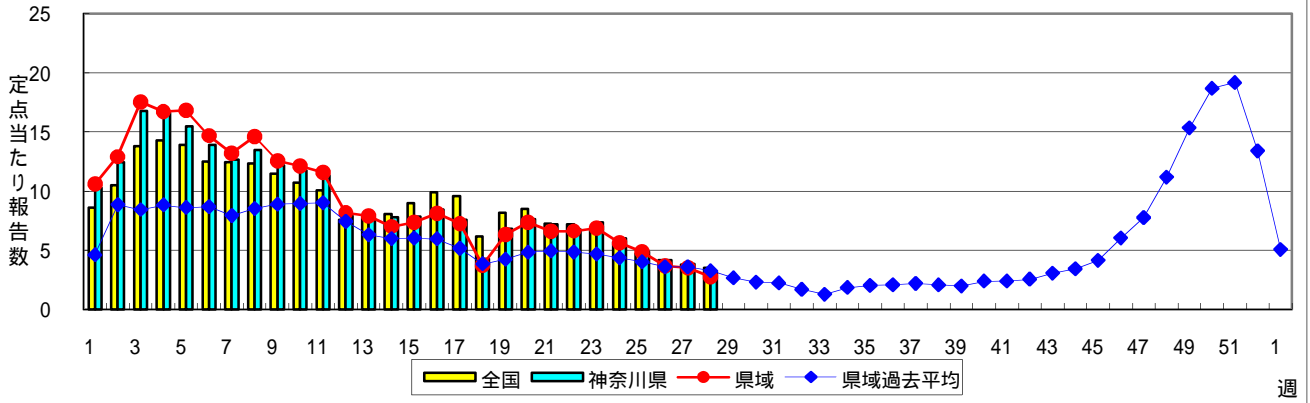
咽頭結膜熱(プール熱)



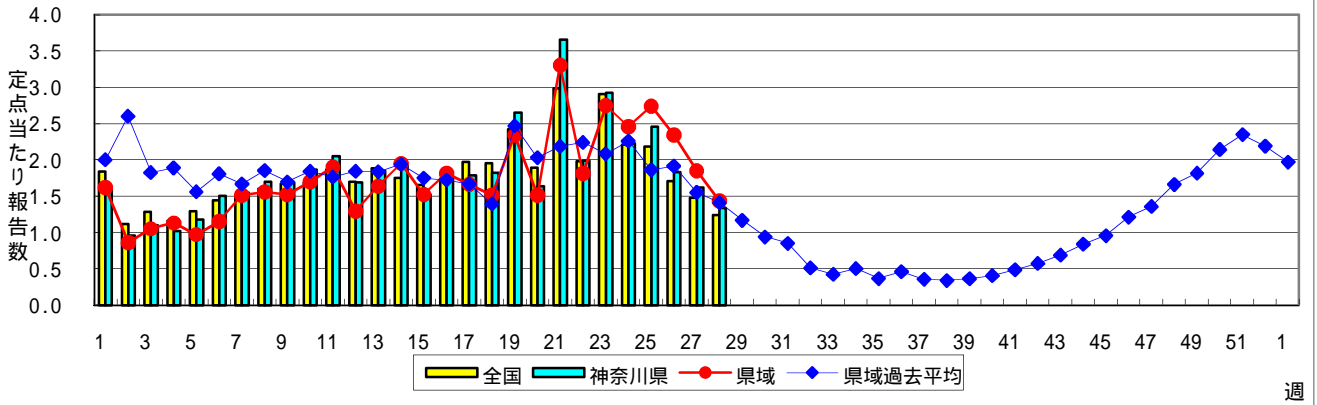
A群溶血性レンサ球菌咽頭炎



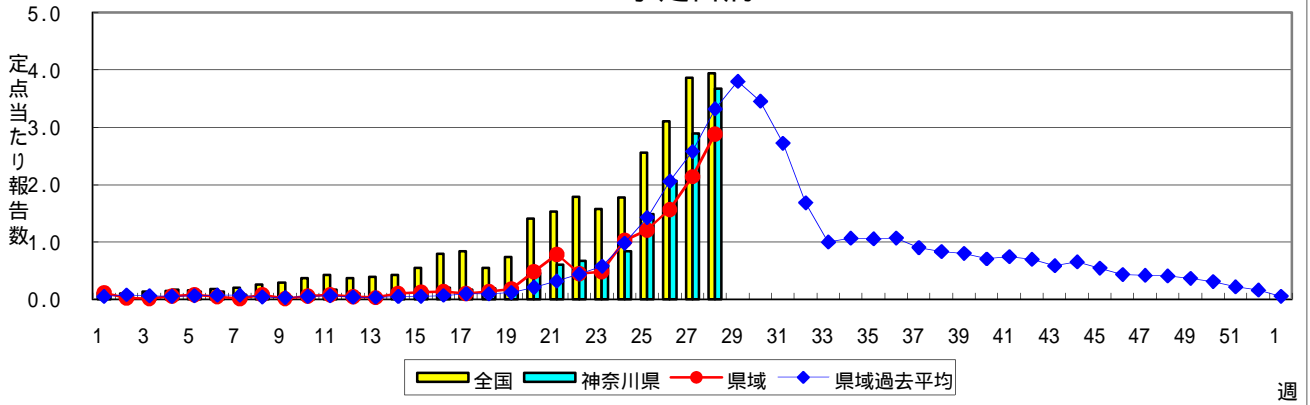
感染性胃腸炎



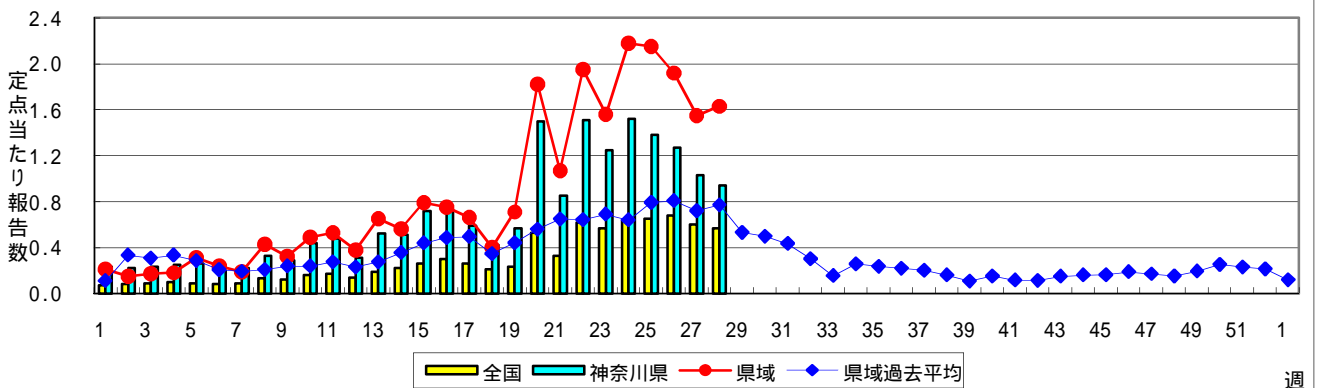
水痘(水ぼうそう)



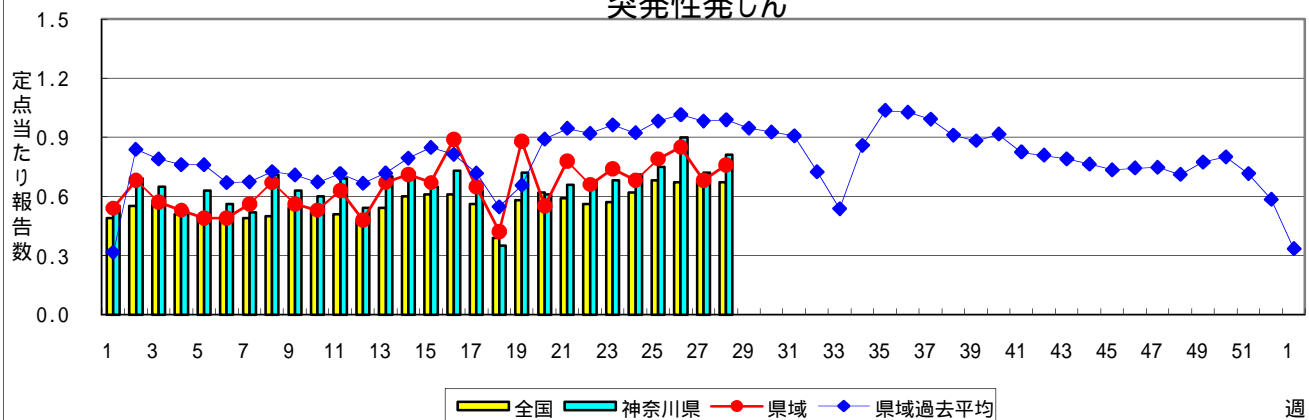
手足口病



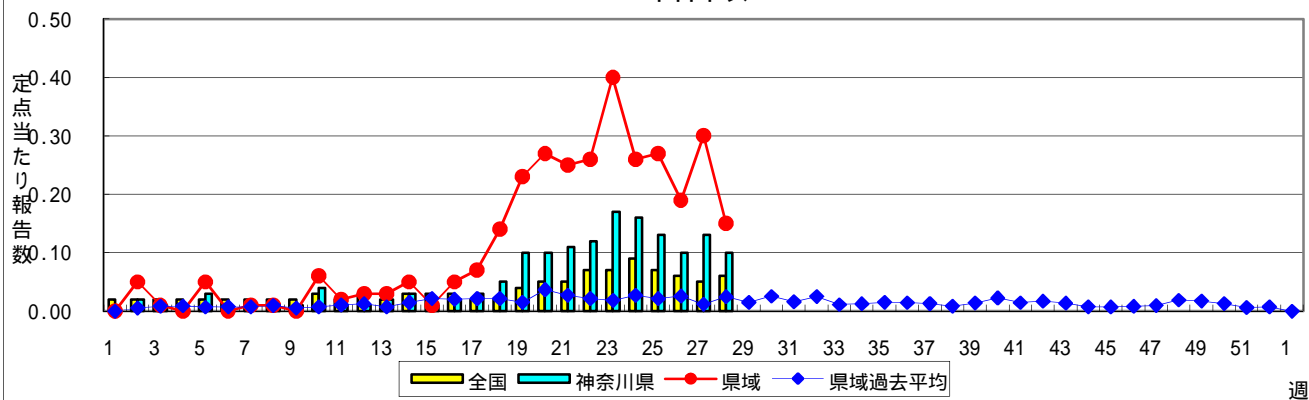
伝染性紅斑(リンゴ病)



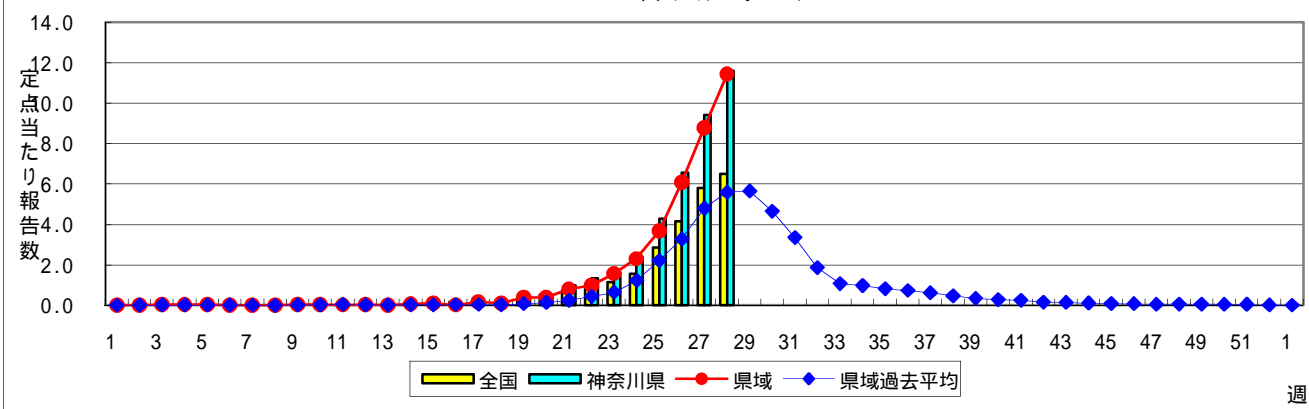
突発性発しん



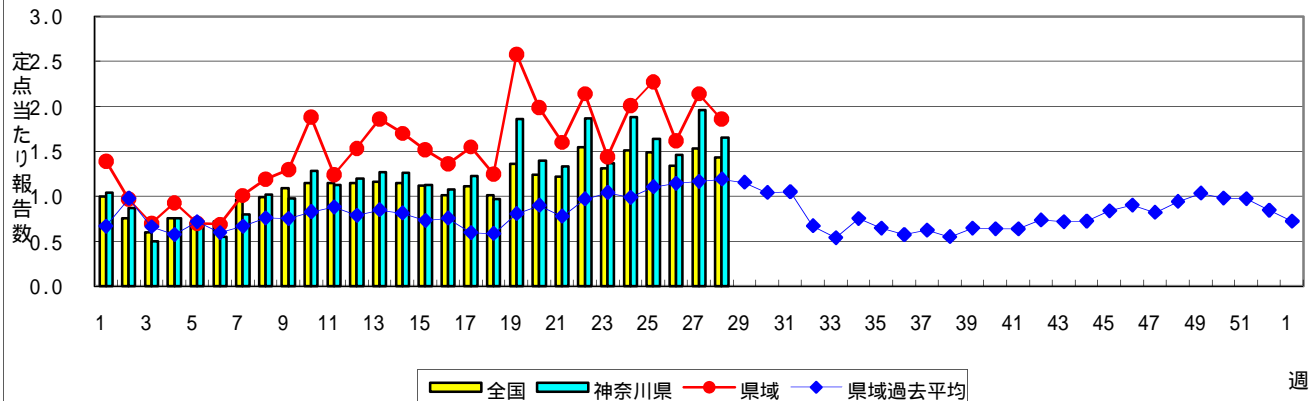
百日咳



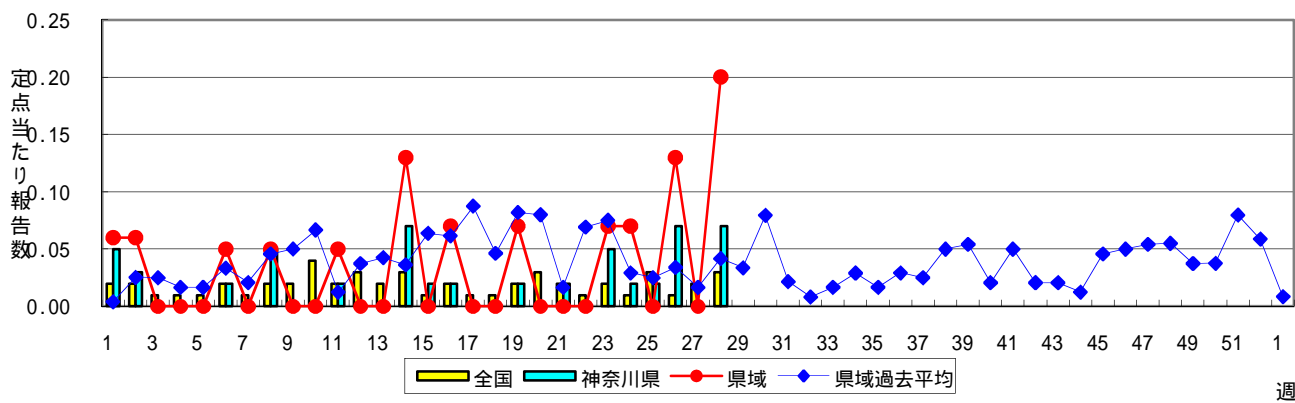
ヘルパンギーナ



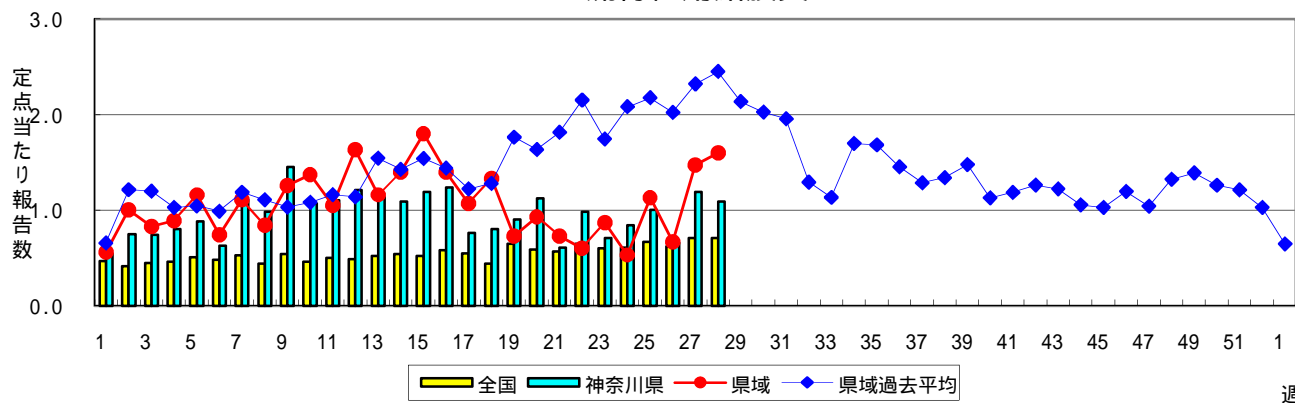
流行性耳下腺炎(おたふくかぜ)



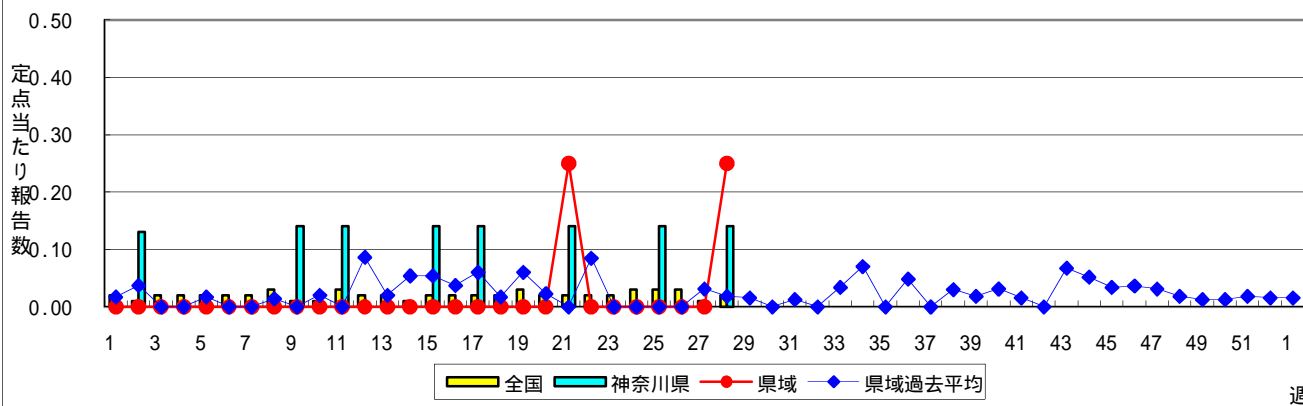
急性出血性結膜炎



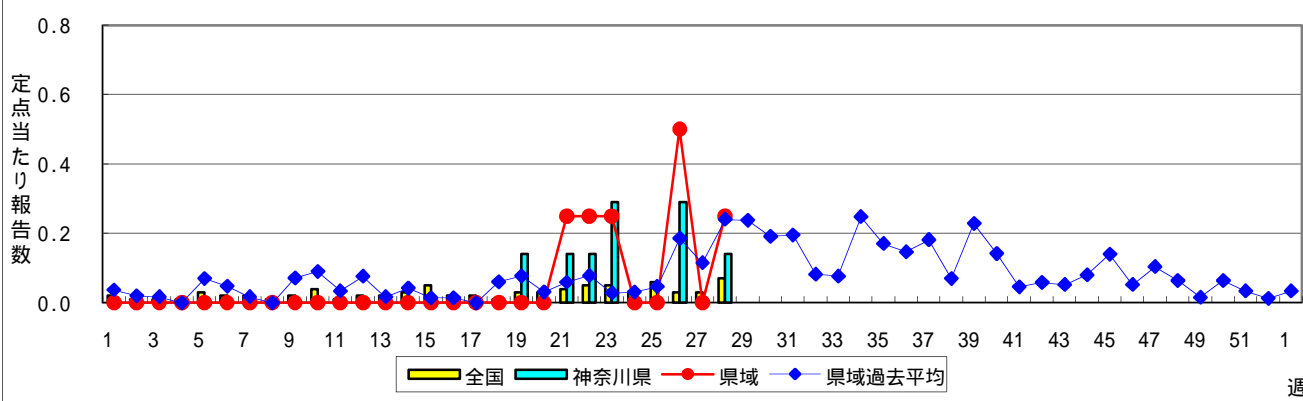
流行性角結膜炎



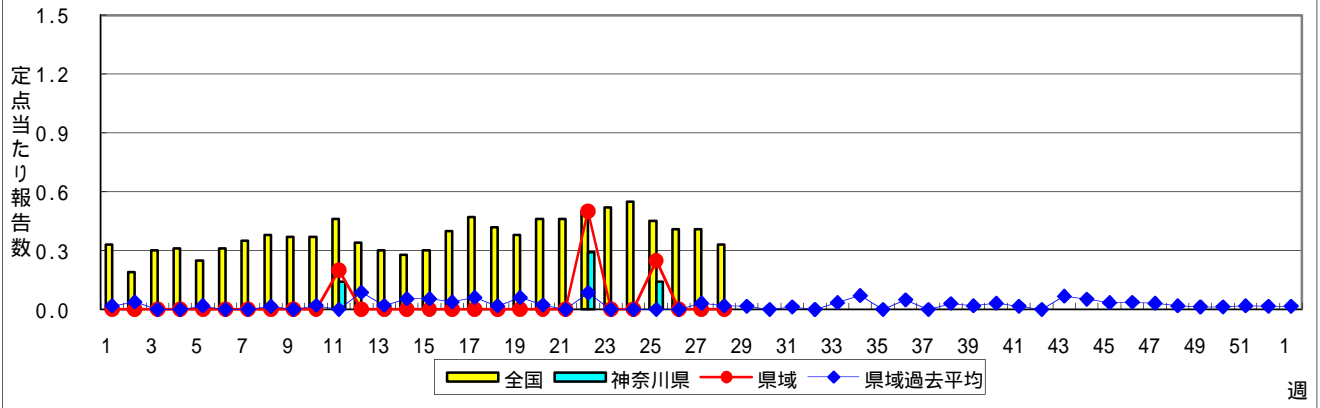
細菌性髄膜炎



無菌性髄膜炎



マイコプラズマ肺炎



クラミジア肺炎(オウム病を除く)

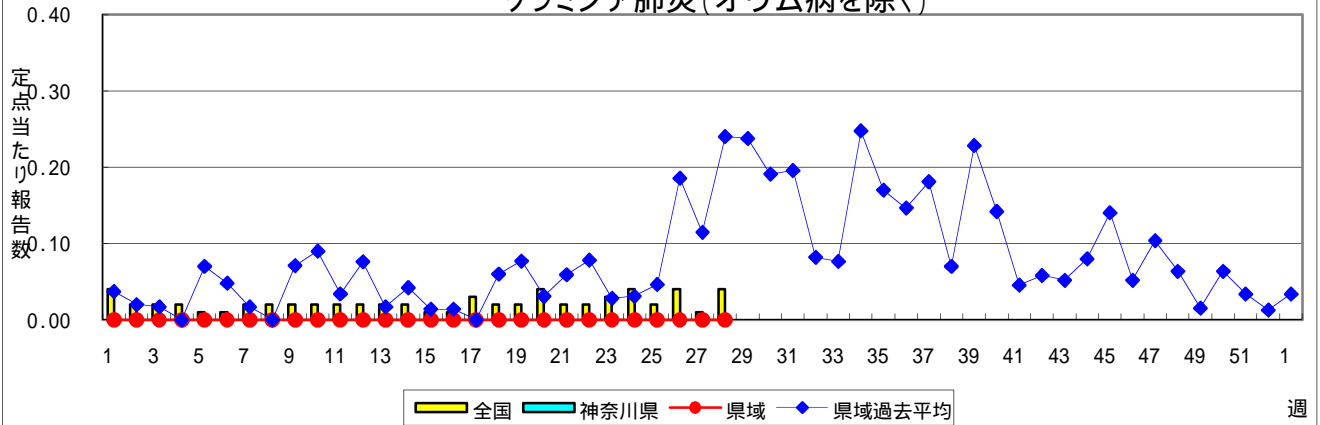


表1 報告数・定点当たり報告数 疾病、政令市・保健所別 (その1)

2010年28週(07月12日～07月18日)

神奈川県	インフルエンザ (高病原性鳥インフルエンザを 除く)		RSウイルス感染症		咽頭結膜熱		A群溶血性レンサ球菌 咽頭炎		感染性胃腸炎	
	報告数	定点当たり	報告数	定点当たり	報告数	定点当たり	報告数	定点当たり	報告数	定点当たり
全県	25	0.08	5	0.02	59	0.29	236	1.16	640	3.14
横浜市	9	0.07	2	0.02	22	0.26	114	1.36	228	2.71
川崎市	-	-	1	0.03	9	0.27	31	0.94	156	4.73
相模原市	-	-	1	0.07	7	0.47	24	1.60	58	3.87
県域 (横浜市、川崎市、相模原市を除く)	16	0.14	1	0.01	21	0.29	67	0.93	198	2.75
横須賀市	3	0.21	-	-	1	0.11	1	0.11	8	0.89
藤沢市	8	0.57	-	-	8	0.89	10	1.11	20	2.22
平塚	-	-	-	-	2	0.29	2	0.29	3	0.43
鎌倉	1	0.11	-	-	-	-	7	1.17	22	3.67
小田原	-	-	1	0.17	-	-	5	0.83	20	3.33
三崎	1	0.33	-	-	-	-	-	-	-	-
厚木	-	-	-	-	1	0.09	11	1.00	34	3.09
足柄上	-	-	-	-	-	-	-	-	5	1.67
秦野	-	-	-	-	4	0.67	17	2.83	22	3.67
大和	1	0.09	-	-	2	0.29	6	0.86	49	7.00
茅ヶ崎	2	0.18	-	-	3	0.43	8	1.14	15	2.14

神奈川県	水痘		手足口病		伝染性紅斑		突発性発しん		百日咳	
	報告数	定点当たり	報告数	定点当たり	報告数	定点当たり	報告数	定点当たり	報告数	定点当たり
全県	273	1.34	750	3.68	191	0.94	166	0.81	20	0.10
横浜市	114	1.36	344	4.10	38	0.45	63	0.75	7	0.08
川崎市	35	1.06	123	3.73	11	0.33	40	1.21	-	-
相模原市	21	1.40	76	5.07	25	1.67	8	0.53	2	0.13
県域 (横浜市、川崎市、相模原市を除く)	103	1.43	207	2.88	117	1.63	55	0.76	11	0.15
横須賀市	18	2.00	34	3.78	12	1.33	3	0.33	-	-
藤沢市	13	1.44	36	4.00	10	1.11	8	0.89	-	-
平塚	5	0.71	15	2.14	7	1.00	3	0.43	-	-
鎌倉	17	2.83	19	3.17	-	-	9	1.50	-	-
小田原	2	0.33	6	1.00	7	1.17	-	-	-	-
三崎	1	1.00	4	4.00	3	3.00	-	-	-	-
厚木	20	1.82	23	2.09	50	4.55	14	1.27	10	0.91
足柄上	-	-	4	1.33	-	-	-	-	-	-
秦野	13	2.17	34	5.67	14	2.33	8	1.33	-	-
大和	7	1.00	15	2.14	10	1.43	6	0.86	-	-
茅ヶ崎	7	1.00	17	2.43	4	0.57	4	0.57	1	0.14

神奈川県	ヘルパンギーナ		流行性耳下腺炎		急性出血性結膜炎		流行性角結膜炎		細菌性髄膜炎	
	報告数	定点当たり	報告数	定点当たり	報告数	定点当たり	報告数	定点当たり	報告数	定点当たり
全県	2,362	11.58	336	1.65	3	0.07	47	1.09	1	0.14
横浜市	1,043	12.42	155	1.85	-	-	13	0.76	-	-
川崎市	376	11.39	22	0.67	-	-	4	0.57	-	-
相模原市	119	7.93	25	1.67	-	-	6	1.50	-	-
県域 (横浜市、川崎市、相模原市を除く)	824	11.44	134	1.86	3	0.20	24	1.60	1	0.25
横須賀市	60	6.67	7	0.78	1	1.00	5	5.00	-	-
藤沢市	123	13.67	19	2.11	-	-	-	-	1	1.00
平塚	50	7.14	8	1.14	-	-	2	1.00	-	-
鎌倉	41	6.83	23	3.83	2	2.00	1	1.00
小田原	72	12.00	15	2.50	-	-	-	-
三崎	1	1.00	1	1.00
厚木	203	18.45	12	1.09	-	-	16	5.33	-	-
足柄上	7	2.33	6	2.00
秦野	118	19.67	13	2.17	-	-	-	-
大和	45	6.43	10	1.43	-	-	-	-
茅ヶ崎	104	14.86	20	2.86	-	-	-	-

表1 報告数・定点当たり報告数 疾病、政令市・保健所別 (その2)

2010年28週(07月12日～07月18日)

神奈川県	無菌性髄膜炎		マイコプラズマ肺炎		クラミジア肺炎 (オウム病を除く)	
	報告数	定点当たり	報告数	定点当たり	報告数	定点当たり
全県	1	0.14	-	-	-	-
横浜市	-	-	-	-	-	-
川崎市	-	-	-	-	-	-
相模原市	-	-	-	-	-	-
県域 <small>(横浜、川崎、相模原を除く)</small>	1	0.25	-	-	-	-
横須賀市	-	-	-	-	-	-
藤沢市	1	1.00	-	-	-	-
平塚	-	-	-	-	-	-
鎌倉
小田原
三崎
厚木	-	-	-	-	-	-
足柄上
秦野
大和
茅ヶ崎

表2 報告数・定点当たり報告数、疾病・年齢階級別
(全県及び横浜市・川崎市・相模原市を除く県域) (その1)

2010年28週(07月12日～07月18日)

*表2は、各保健福祉事務所からの最新の報告をもとに作成しているため、国の還元データである表1および表3の数値と一致しないことがあります。

インフルエンザ定点	項目	合計	～5か月	～11か月	1歳	2	3	4	5	6	7	8	
インフルエンザ (高病原性鳥インフルエンザを除く)	全国	報告数	181	-	2	2	5	6	9	7	2	7	7
		定点当たり	0.04	-	0.00	0.00	0.00	0.00	0.00	0.00	0.00	0.00	0.00
	全県	報告数	25	-	-	1	1	2	1	1	-	1	-
		定点当たり	0.08	-	-	0.00	0.00	0.01	0.00	0.00	-	0.00	-
県域	報告数	16	-	-	1	-	2	-	1	-	-	-	
	定点当たり	0.14	-	-	0.01	-	0.02	-	0.01	-	-	-	

小児科定点	項目	合計	～5か月	～11か月	1歳	2	3	4	5	6	7	8	
RSウイルス感染症	全国	報告数	143	18	45	48	16	7	4	3	1	1	-
		定点当たり	0.05	0.01	0.01	0.02	0.01	0.00	0.00	0.00	0.00	0.00	-
	全県	報告数	5	1	-	2	1	-	1	-	-	-	-
		定点当たり	0.02	0.00	-	0.01	0.00	-	0.00	-	-	-	-
県域	報告数	1	-	-	-	1	-	-	-	-	-	-	
	定点当たり	0.01	-	-	-	0.01	-	-	-	-	-	-	
咽頭結膜熱	全国	報告数	1,077	5	67	177	168	159	169	141	82	42	20
		定点当たり	0.36	0.00	0.02	0.06	0.06	0.05	0.06	0.05	0.03	0.01	0.01
	全県	報告数	59	-	1	6	12	6	15	10	5	1	1
		定点当たり	0.29	-	0.00	0.03	0.06	0.03	0.07	0.05	0.02	0.00	0.00
県域	報告数	21	-	1	3	2	1	5	4	3	1	-	
	定点当たり	0.29	-	0.01	0.04	0.03	0.01	0.07	0.06	0.04	0.01	-	
A群溶血性レンサ球菌咽頭炎	全国	報告数	3,185	4	24	121	210	331	480	522	416	294	219
		定点当たり	1.05	0.00	0.01	0.04	0.07	0.11	0.16	0.17	0.14	0.10	0.07
	全県	報告数	250	-	1	5	8	22	32	43	37	31	17
		定点当たり	1.23	-	0.00	0.02	0.04	0.11	0.16	0.21	0.18	0.15	0.08
県域	報告数	67	-	1	1	1	10	12	10	10	9	7	
	定点当たり	0.93	-	0.01	0.01	0.01	0.01	0.14	0.17	0.14	0.13	0.10	
感染性胃腸炎	全国	報告数	10,690	137	843	1,449	1,144	1,075	980	896	639	544	454
		定点当たり	3.54	0.05	0.28	0.48	0.38	0.36	0.32	0.30	0.21	0.18	0.15
	全県	報告数	653	7	58	90	73	62	76	48	40	37	23
		定点当たり	3.20	0.03	0.28	0.44	0.36	0.30	0.37	0.24	0.20	0.18	0.11
県域	報告数	198	3	16	25	20	17	21	13	6	14	8	
	定点当たり	2.75	0.04	0.22	0.35	0.28	0.24	0.29	0.18	0.08	0.19	0.11	
水痘	全国	報告数	3,759	62	219	638	671	744	581	395	190	87	62
		定点当たり	1.24	0.02	0.07	0.21	0.22	0.25	0.19	0.13	0.06	0.03	0.02
	全県	報告数	284	2	13	44	38	41	51	44	19	13	6
		定点当たり	1.39	0.01	0.06	0.22	0.19	0.20	0.25	0.22	0.09	0.06	0.03
県域	報告数	103	1	4	14	11	19	21	15	5	6	2	
	定点当たり	1.43	0.01	0.06	0.19	0.15	0.26	0.29	0.21	0.07	0.08	0.03	

インフルエンザ定点	項目	9	10-14	15-19	20-29	30-39	40-49	50-59	60-69	70-79	80歳以上	
インフルエンザ (高病原性鳥インフルエンザを除く)	全国	報告数	8	21	26	30	13	12	14	4	1	5
		定点当たり	0.00	0.00	0.01	0.01	0.00	0.00	0.00	0.00	0.00	0.00
	全県	報告数	1	-	6	5	1	-	2	-	-	3
		定点当たり	0.00	-	0.02	0.02	0.00	-	0.01	-	-	0.01
県域	報告数	-	-	3	4	1	-	1	-	-	3	
	定点当たり	-	-	0.03	0.04	0.01	-	0.01	-	-	0.03	

小児科定点	項目	9	10-14	15-19	20歳以上	
RSウイルス感染症	全国	報告数	-	-	-	-
		定点当たり	-	-	-	-
	全県	報告数	-	-	-	-
		定点当たり	-	-	-	-
県域	報告数	-	-	-	-	
	定点当たり	-	-	-	-	
咽頭結膜熱	全国	報告数	17	19	1	10
		定点当たり	0.01	0.01	0.00	0.00
	全県	報告数	2	-	-	-
		定点当たり	0.01	-	-	-
県域	報告数	1	-	-	-	
	定点当たり	0.01	-	-	-	
A群溶血性レンサ球菌咽頭炎	全国	報告数	145	252	19	148
		定点当たり	0.05	0.08	0.01	0.05
	全県	報告数	10	23	3	18
		定点当たり	0.05	0.11	0.01	0.09
県域	報告数	3	10	1	1	
	定点当たり	0.04	0.14	0.01	0.01	
感染性胃腸炎	全国	報告数	388	989	228	924
		定点当たり	0.13	0.33	0.08	0.31
	全県	報告数	22	42	7	68
		定点当たり	0.11	0.21	0.03	0.33
県域	報告数	11	15	1	28	
	定点当たり	0.15	0.21	0.01	0.39	
水痘	全国	報告数	34	48	1	27
		定点当たり	0.01	0.02	0.00	0.01
	全県	報告数	7	5	-	1
		定点当たり	0.03	0.02	-	0.00
県域	報告数	5	-	-	-	
	定点当たり	0.07	-	-	-	

表2 報告数・定点当たり報告数、疾病・年齢階級別
(全県及び横浜市・川崎市・相模原市を除く県域) (その2)

2010年28週(07月12日～07月18日)

*表2は、各保健福祉事務所からの最新の報告をもとに作成しているため、国の還元データである表1および表3の数値と一致しないことがあります。

小児科定点	項目	合計	～5か月	～11か月	1歳
手足口病	全国	報告数 11,892	52	598	2,336
		定点当たり 3.94	0.02	0.20	0.77
	全県	報告数 768	2	59	163
		定点当たり 3.76	0.01	0.29	0.80
	県域	報告数 207	-	15	32
		定点当たり 2.88	-	0.21	0.44
伝染性紅斑	全国	報告数 1,737	-	21	62
		定点当たり 0.16	0.00	0.00	0.01
	全県	報告数 192	-	4	5
		定点当たり 0.94	-	0.02	0.02
	県域	報告数 117	-	2	2
		定点当たり 1.63	-	0.03	0.03
突発性発しん	全国	報告数 2,012	66	949	878
		定点当たり 0.67	0.02	0.31	0.29
	全県	報告数 167	3	78	73
		定点当たり 0.82	0.01	0.38	0.36
	県域	報告数 55	3	26	21
		定点当たり 0.76	0.04	0.36	0.29
百日咳	全国	報告数 167	7	7	9
		定点当たり 0.06	0.00	0.00	0.00
	全県	報告数 20	3	-	-
		定点当たり 0.10	0.01	-	-
	県域	報告数 11	2	-	-
		定点当たり 0.15	0.03	-	-
ヘルパンギーナ	全国	報告数 19,653	95	1,134	4,150
		定点当たり 6.51	0.03	0.38	1.37
	全県	報告数 2,423	8	109	411
		定点当たり 11.88	0.04	0.53	2.01
	県域	報告数 824	5	35	149
		定点当たり 11.44	0.07	0.49	2.07
流行性耳下腺炎	全国	報告数 4,322	3	19	166
		定点当たり 1.43	0.00	0.01	0.05
	全県	報告数 349	-	3	9
		定点当たり 1.71	-	0.01	0.04
	県域	報告数 134	-	1	2
		定点当たり 1.86	-	0.01	0.03

小児科定点	項目	2	3	4	5	6	7	8	9	10-14	15-19	20歳以上
手足口病	全国	報告数 2,190	1,938	1,588	1,268	756	408	260	173	220	10	95
		定点当たり 0.72	0.64	0.53	0.42	0.25	0.14	0.09	0.06	0.07	0.00	0.03
	全県	報告数 130	139	86	86	34	24	13	3	4	-	1
		定点当たり 0.64	0.68	0.42	0.42	0.17	0.12	0.06	0.04	0.06	-	0.01
	県域	報告数 30	45	27	31	9	6	4	18	27	-	7
		定点当たり 0.42	0.63	0.38	0.43	0.13	0.08	0.06	0.01	0.01	-	0.00
伝染性紅斑	全国	報告数 117	204	276	291	252	168	144	81	91	2	28
		定点当たり 0.01	0.02	0.02	0.03	0.02	0.02	0.01	0.07	0.03	0.00	0.02
	全県	報告数 18	15	27	28	32	21	17	7	13	-	12
		定点当たり 0.09	0.07	0.13	0.14	0.16	0.10	0.08	0.03	0.06	-	0.06
	県域	報告数 11	9	17	14	21	13	13	6	5	-	4
		定点当たり 0.15	0.13	0.24	0.19	0.29	0.18	0.18	0.08	0.07	-	0.06
突発性発しん	全国	報告数 93	16	1	6	-	-	2	1	-	-	-
		定点当たり 0.03	0.01	0.00	0.00	-	-	0.00	0.00	-	-	-
	全県	報告数 10	2	-	1	-	-	-	-	-	-	-
		定点当たり 0.05	0.01	-	0.00	-	-	-	-	-	-	-
	県域	報告数 4	1	-	-	-	-	-	-	-	-	-
		定点当たり 0.06	0.01	-	-	-	-	-	-	-	-	-
百日咳	全国	報告数 7	11	8	7	2	2	7	3	14	7	76
		定点当たり 0.00	0.00	0.00	0.00	0.00	0.00	0.00	0.00	0.00	0.00	0.03
	全県	報告数 -	1	2	2	-	-	3	-	1	-	8
		定点当たり -	0.00	0.01	0.01	-	-	0.01	-	0.00	-	0.04
	県域	報告数 -	1	2	1	-	-	3	-	-	-	2
		定点当たり -	0.01	0.03	0.01	-	-	0.04	-	-	-	0.03
ヘルパンギーナ	全国	報告数 3,658	3,313	2,841	2,049	1,101	576	305	171	182	20	58
		定点当たり 1.21	1.10	0.94	0.68	0.36	0.19	0.10	0.06	0.06	0.01	0.02
	全県	報告数 421	447	368	270	161	105	57	31	27	1	7
		定点当たり 2.06	2.19	1.80	1.32	0.79	0.51	0.28	0.15	0.13	0.00	0.03
	県域	報告数 131	156	139	86	46	35	22	10	8	1	1
		定点当たり 1.82	2.17	1.93	1.19	0.64	0.49	0.31	0.14	0.11	0.01	0.01
流行性耳下腺炎	全国	報告数 299	550	805	701	552	428	278	182	257	18	64
		定点当たり 0.10	0.18	0.27	0.23	0.18	0.14	0.09	0.06	0.09	0.01	0.02
	全県	報告数 19	37	62	50	43	35	32	17	31	2	9
		定点当たり 0.09	0.18	0.30	0.25	0.21	0.17	0.16	0.08	0.15	0.01	0.04
	県域	報告数 8	16	32	15	13	14	13	4	13	-	3
		定点当たり 0.11	0.22	0.44	0.21	0.18	0.19	0.18	0.06	0.18	-	0.04

表2 報告数・定点当たり報告数、疾病・年齢階級別
(全県及び横浜市・川崎市・相模原市を除く県域) (その3)

2010年28週(07月12日～07月18日)

*表2は、各保健福祉事務所からの最新の報告をもとに作成しているため、国の還元データである表1および表3の数値と一致しないことがあります。

眼科定点	項目	合計	～5か月	～11か月	1歳	2	3	4	5	6	7	8	
急性出血性結膜炎	全国	報告数	18	-	-	-	1	1	1	-	-	-	
		定点当たり	0.03	-	-	-	0.00	0.00	0.00	-	-	-	
	全県	報告数	3	-	-	-	-	-	1	-	-	-	
		定点当たり	0.07	-	-	-	-	-	0.02	-	-	-	
	県域	報告数	3	-	-	-	-	-	1	-	-	-	
		定点当たり	0.20	-	-	-	-	-	0.07	-	-	-	
流行性角結膜炎	全国	報告数	478	3	5	19	12	15	23	8	9	7	6
		定点当たり	0.71	0.00	0.01	0.03	0.02	0.02	0.03	0.01	0.01	0.01	0.01
	全県	報告数	47	-	-	2	2	1	1	2	1	1	1
		定点当たり	1.09	-	-	0.05	0.05	0.02	0.02	0.05	0.02	0.02	0.02
	県域	報告数	24	-	-	-	1	-	1	2	1	-	1
		定点当たり	1.60	-	-	-	0.07	-	0.07	0.13	0.07	-	0.07

基幹定点(週報)	項目	合計	0歳	1-4	5-9	10-14	15-19	20-24	25-29	30-34	35-39	40-44	
細菌性髄膜炎	全国	報告数	7	-	4	-	-	-	-	-	-	-	
		定点当たり	0.02	-	0.01	-	-	-	-	-	-	-	-
	全県	報告数	1	-	1	-	-	-	-	-	-	-	-
		定点当たり	0.14	-	0.14	-	-	-	-	-	-	-	-
	県域	報告数	1	-	1	-	-	-	-	-	-	-	-
		定点当たり	0.25	-	0.25	-	-	-	-	-	-	-	-
無菌性髄膜炎	全国	報告数	30	5	7	9	3	-	1	3	-	1	
		定点当たり	0.07	0.01	0.02	0.02	0.01	-	0.00	0.01	-	0.00	
	全県	報告数	1	-	1	-	-	-	-	-	-	-	-
		定点当たり	0.14	-	0.14	-	-	-	-	-	-	-	-
	県域	報告数	1	-	1	-	-	-	-	-	-	-	-
		定点当たり	0.25	-	0.25	-	-	-	-	-	-	-	-
マイコプラズマ肺炎	全国	報告数	153	2	59	34	17	6	7	3	2	2	5
		定点当たり	0.33	0.00	0.13	0.07	0.04	0.01	0.02	0.01	0.00	0.00	0.01
	全県	報告数	-	-	-	-	-	-	-	-	-	-	-
		定点当たり	-	-	-	-	-	-	-	-	-	-	-
	県域	報告数	-	-	-	-	-	-	-	-	-	-	-
		定点当たり	-	-	-	-	-	-	-	-	-	-	-
クラミジア肺炎 (オウム病を除く)	全国	報告数	18	1	5	3	3	-	-	-	2	-	
		定点当たり	0.04	0.00	0.01	0.01	0.01	-	-	-	-	0.00	-
	全県	報告数	-	-	-	-	-	-	-	-	-	-	-
		定点当たり	-	-	-	-	-	-	-	-	-	-	-
	県域	報告数	-	-	-	-	-	-	-	-	-	-	-
		定点当たり	-	-	-	-	-	-	-	-	-	-	-

眼科定点	項目	9	10-14	15-19	20-29	30-39	40-49	50-59	60-69	
急性出血性結膜炎	全国	報告数	-	3	-	3	6	2	-	-
		定点当たり	-	0.00	-	0.00	0.01	0.00	-	-
	全県	報告数	-	-	-	-	2	-	-	-
		定点当たり	-	-	-	-	0.05	-	-	-
	県域	報告数	-	-	-	-	2	-	-	-
		定点当たり	-	-	-	-	0.13	-	-	-
流行性角結膜炎	全国	報告数	6	22	22	69	99	47	51	35
		定点当たり	0.01	0.03	0.03	0.10	0.15	0.07	0.08	0.05
	全県	報告数	1	2	1	6	12	6	4	3
		定点当たり	0.02	0.05	0.02	0.14	0.28	0.14	0.09	0.07
	県域	報告数	1	1	1	1	6	3	2	2
		定点当たり	0.07	0.07	0.07	0.07	0.40	0.20	0.13	0.13

基幹定点(週報)	項目	45-49	50-54	55-59	60-64	65-69	70歳以上	
細菌性髄膜炎	全国	報告数	1	-	-	-	-	2
		定点当たり	0.00	-	-	-	-	0.00
	全県	報告数	-	-	-	-	-	-
		定点当たり	-	-	-	-	-	-
	県域	報告数	-	-	-	-	-	-
		定点当たり	-	-	-	-	-	-
無菌性髄膜炎	全国	報告数	1	-	-	-	-	-
		定点当たり	0.00	-	-	-	-	-
	全県	報告数	-	-	-	-	-	-
		定点当たり	-	-	-	-	-	-
	県域	報告数	-	-	-	-	-	-
		定点当たり	-	-	-	-	-	-
マイコプラズマ肺炎	全国	報告数	2	1	1	2	1	9
		定点当たり	0.00	0.00	0.00	0.00	0.00	0.02
	全県	報告数	-	-	-	-	-	-
		定点当たり	-	-	-	-	-	-
	県域	報告数	-	-	-	-	-	-
		定点当たり	-	-	-	-	-	-
クラミジア肺炎 (オウム病を除く)	全国	報告数	1	-	1	-	1	1
		定点当たり	0.00	-	0.00	-	0.00	0.00
	全県	報告数	-	-	-	-	-	-
		定点当たり	-	-	-	-	-	-
	県域	報告数	-	-	-	-	-	-
		定点当たり	-	-	-	-	-	-

表3 5週前～今週の推移 (その1)
(全県及び横浜市・川崎市・相模原市を除く県域)

2010年28週(07月12日～07月18日)

疾病名	項目		5週前	4週前	3週前	2週前	1週前	今週
			23週	24週	25週	26週	27週	28週
			(06月07日 ～06月13 日)	(06月14日 ～06月20 日)	(06月21日 ～06月27 日)	(06月28日 ～07月04 日)	(07月05日 ～07月11 日)	(07月12日 ～07月18 日)
インフルエンザ (高病原性鳥インフルエンザを除く)	全県	報告数	20	13	13	29	20	25
		定点当たり	0.06	0.04	0.04	0.09	0.06	0.08
	県域	報告数	14	8	10	25	12	16
		定点当たり	0.12	0.07	0.09	0.22	0.10	0.14
RSウイルス 感染症	全県	報告数	8	7	4	8	8	5
		定点当たり	0.04	0.03	0.02	0.04	0.04	0.02
	県域	報告数	3	3	3	1	2	1
		定点当たり	0.04	0.04	0.04	0.01	0.03	0.01
咽頭結膜熱	全県	報告数	69	72	79	62	60	59
		定点当たり	0.34	0.35	0.39	0.30	0.29	0.29
	県域	報告数	28	34	44	24	25	21
		定点当たり	0.38	0.47	0.60	0.33	0.34	0.29
A群溶血性レンサ球菌咽頭炎	全県	報告数	495	501	389	319	284	236
		定点当たり	2.43	2.44	1.92	1.56	1.38	1.16
	県域	報告数	145	122	103	69	60	67
		定点当たり	1.99	1.69	1.41	0.95	0.82	0.93
感染性胃腸炎	全県	報告数	1,498	1,233	995	853	797	640
		定点当たり	7.34	6.01	4.90	4.16	3.87	3.14
	県域	報告数	501	404	357	270	257	198
		定点当たり	6.86	5.61	4.89	3.70	3.52	2.75
水痘	全県	報告数	595	457	499	376	334	273
		定点当たり	2.92	2.23	2.46	1.83	1.62	1.34
	県域	報告数	201	177	200	171	135	103
		定点当たり	2.75	2.46	2.74	2.34	1.85	1.43
手足口病	全県	報告数	125	173	302	425	596	750
		定点当たり	0.61	0.84	1.49	2.07	2.89	3.68
	県域	報告数	35	74	88	114	156	207
		定点当たり	0.48	1.03	1.21	1.56	2.14	2.88
伝染性紅斑	全県	報告数	254	312	281	261	212	191
		定点当たり	1.25	1.52	1.38	1.27	1.03	0.94
	県域	報告数	114	157	157	140	113	117
		定点当たり	1.56	2.18	2.15	1.92	1.55	1.63
突発性発しん	全県	報告数	139	145	152	184	149	166
		定点当たり	0.68	0.71	0.75	0.90	0.72	0.81
	県域	報告数	54	49	58	62	50	55
		定点当たり	0.74	0.68	0.79	0.85	0.68	0.76

表3 5週前～今週の推移 (その2)
(全県及び横浜市・川崎市・相模原市を除く県域)

2010年28週(07月12日～07月18日)

疾病名	項目		5週前	4週前	3週前	2週前	1週前	今週
			23週	24週	25週	26週	27週	28週
			(06月07日 ～06月13 日)	(06月14日 ～06月20 日)	(06月21日 ～06月27 日)	(06月28日 ～07月04 日)	(07月05日 ～07月11 日)	(07月12日 ～07月18 日)
百日咳	全県	報告数	34	32	26	21	27	20
		定点当たり	0.17	0.16	0.13	0.10	0.13	0.10
	県域	報告数	29	19	20	14	22	11
		定点当たり	0.40	0.26	0.27	0.19	0.30	0.15
ヘルパンギーナ	全県	報告数	330	487	873	1,342	1,938	2,362
		定点当たり	1.62	2.38	4.30	6.55	9.41	11.58
	県域	報告数	115	166	269	444	642	824
		定点当たり	1.58	2.31	3.68	6.08	8.79	11.44
流行性耳下腺炎	全県	報告数	280	385	333	300	403	336
		定点当たり	1.37	1.88	1.64	1.46	1.96	1.65
	県域	報告数	105	145	166	118	156	134
		定点当たり	1.44	2.01	2.27	1.62	2.14	1.86
急性出血性結膜炎	全県	報告数	2	1	1	3	-	3
		定点当たり	0.05	0.02	0.02	0.07	-	0.07
	県域	報告数	1	1	-	2	-	3
		定点当たり	0.07	0.07	-	0.13	-	0.20
流行性角結膜炎	全県	報告数	29	36	41	27	50	47
		定点当たり	0.71	0.84	1.00	0.66	1.19	1.09
	県域	報告数	13	8	17	10	22	24
		定点当たり	0.87	0.53	1.13	0.67	1.47	1.60
細菌性髄膜炎	全県	報告数	-	-	1	-	-	1
		定点当たり	-	-	0.14	-	-	0.14
	県域	報告数	-	-	-	-	-	1
		定点当たり	-	-	-	-	-	0.25
無菌性髄膜炎	全県	報告数	2	-	-	2	-	1
		定点当たり	0.29	-	-	0.29	-	0.14
	県域	報告数	1	-	-	2	-	1
		定点当たり	0.25	-	-	0.50	-	0.25
マイコプラズマ肺炎	全県	報告数	-	-	1	-	-	-
		定点当たり	-	-	0.14	-	-	-
	県域	報告数	-	-	1	-	-	-
		定点当たり	-	-	0.25	-	-	-
クラミジア肺炎 (オウム病を除く)	全県	報告数	-	-	-	-	-	-
		定点当たり	-	-	-	-	-	-
	県域	報告数	-	-	-	-	-	-
		定点当たり	-	-	-	-	-	-