



# 神奈川県感染症発生情報（27週報）

<http://www.eiken.pref.kanagawa.jp/>

平成22年・27週(7月5日～7月11日)



## 今週の注目感染症 ～ヘルパンギーナ～

ヘルパンギーナの報告数が多くなっています。神奈川県では、第27週は定点当たり報告数9.41人で、前週（定点当たり6.55人）よりも増加しています。ヘルパンギーナは夏に流行するウイルス感染症で、突然の発熱に続き、のどが痛くなり、のどの痛みのために食べられないこともあります。特別な治療法はなく、安静や十分な水分補給などの対症療法が中心です。予後良好な疾患ですが、まれに無菌性髄膜炎や急性心筋炎などの合併症をおこすことがあります。今後の流行状況に注意して、うがい、手洗いなどの一般的な感染症予防をこころがけましょう。

## 今週の全数把握対象疾患

（当該週の国による集計及び各保健福祉事務所からの届出をもとに期日を決めて集計しているため、集計数が前後することがあります。）

分類	対象疾患	内訳			神奈川県	
		県域*	横浜市	川崎市		相模原市
二類	結核	8		5	4	17
三類	細菌性赤痢			1		1
	腸管出血性大腸菌感染症	5	4			9
四類	A型肝炎			1		1
	レジオネラ症		1			1
五類	アメーバ赤痢		1			1
	後天性免疫不全症候群	1				1
	バンコマイシン耐性腸球菌感染症	1				1
	麻しん	1				1

## 県域の全数把握対象疾患情報

- ・結核8例：病型は肺結核5例、結核性胸膜炎2例、疑似症患者1例、年齢群は、30歳代1例、50歳代1例、70歳代1例、80歳代5例
- ・腸管出血性大腸菌感染症5例（うち無症状病原体保有者1例）：年齢群は2歳1例、10歳代1例、20歳代2例、30歳代1例、血清型・毒素型は、O145VT2 2例、O157VT1VT2 2例、O157VT（型不明）1例、推定感染地域は神奈川県3例、都道府県不明2例
- ・後天性免疫不全症候群1例：病型は無症候性キャリア、年齢群は40歳代、感染経路は異性間性的接触、感染地域は日本国内
- ・バンコマイシン耐性腸球菌感染症1例：年齢群は60歳代、推定感染地域は神奈川県
- ・麻しん1例（秦野）：病型は麻しん（検査診断例）、年齢群は2歳、推定感染地域は神奈川県、ワクチン接種歴は、1回接種あり

## 今週の定点把握対象疾患

- ・咽頭結膜熱の定点当たり報告数が、三崎（定点当たり5.00）保健福祉事務所管内で多くなっています。
- ・伝染性紅斑の定点当たり報告数が、厚木（定点当たり3.27）、秦野（定点当たり2.33）、茅ヶ崎（定点当たり2.00）、三崎（定点当たり1.50）保健福祉事務所管内および藤沢市（定点当たり1.67）で多くなっています。
- ・百日咳の定点当たり報告数が、厚木（定点当たり1.82）保健福祉事務所管内で多くなっています。
- ・ヘルパンギーナの定点当たり報告数が、秦野（定点当たり19.50）、茅ヶ崎（定点当たり10.86）、厚木（定点当たり10.09）、平塚（定点当たり9.29）、小田原（定点当たり8.33）、鎌倉（定点当たり6.50）保健福祉事務所管内および藤沢市（定点当たり9.33）、横浜市（定点当たり10.84）、川崎市（定点当たり8.30）、相模原市（定点当たり6.73）で多くなっています。
- ・流行性耳下腺炎の定点当たり報告数が、鎌倉（定点当たり4.67）、小田原（定点当たり3.50）保健福祉事務所管内で多くなっています。

## 神奈川県感染症情報センター

神奈川県衛生研究所 企画情報部 衛生情報課

TEL:0467-83-4400(代表)

FAX:0467-89-5211(企画情報部)

感染症発生動向調査事業は「感染症の予防及び感染症の患者に対する医療に関する法律」によって行われています。

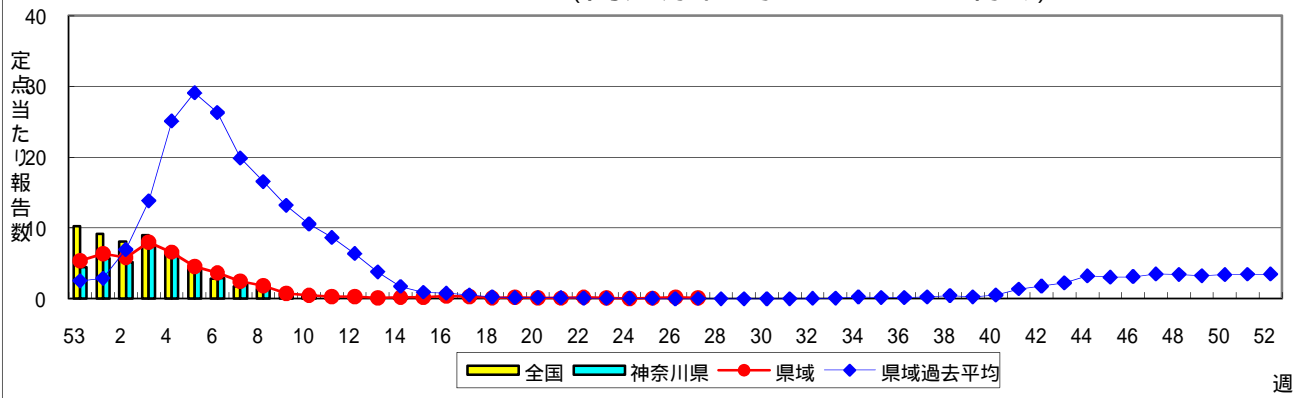
\*県域とは、神奈川県内の市町村のうち横浜市、川崎市、相模原市を除いた地域です。

# 感染症発生動向調査:週報対象疾患の時系列グラフ

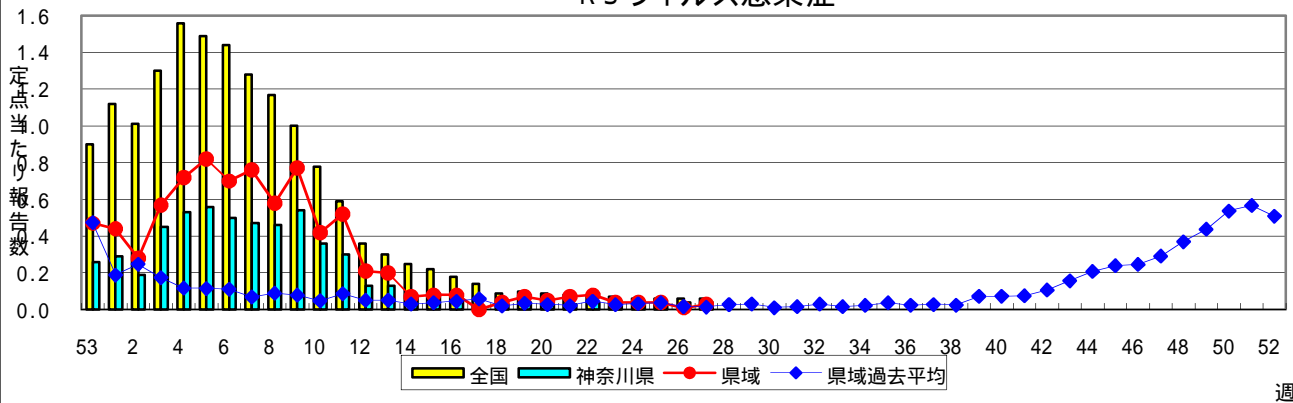
疾患名の括弧書きは、一般名称であり、正式名称ではありません。

神奈川県全域と県域(2010年13週以前は横浜市・川崎市を除く。14週以降は横浜市・川崎市・相模原市を除く。)のデータです。

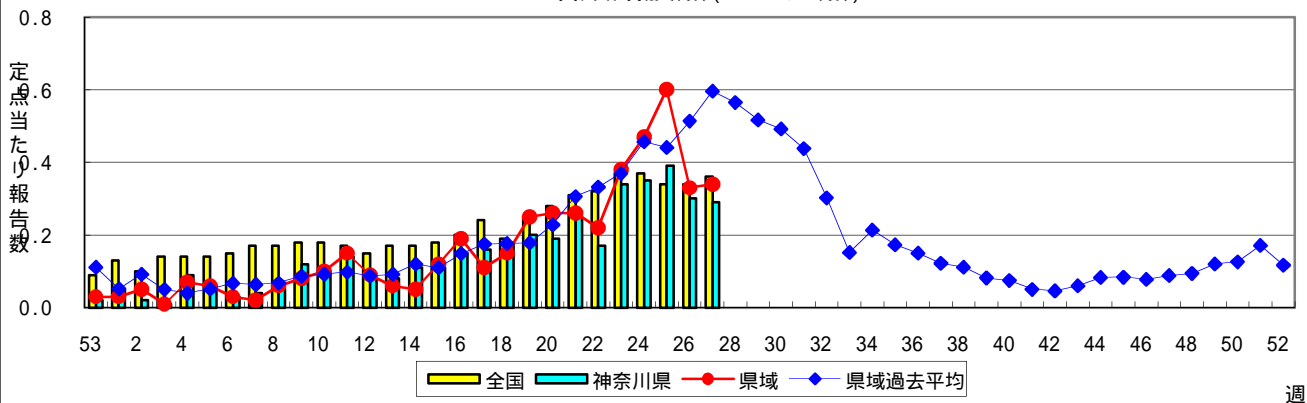
## インフルエンザ(高病原性鳥インフルエンザを除く)



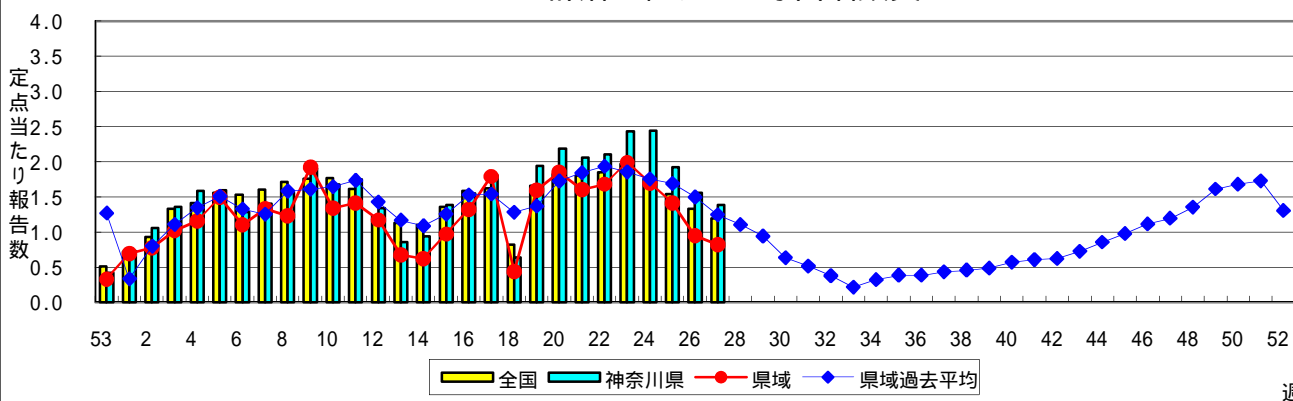
## RSウイルス感染症



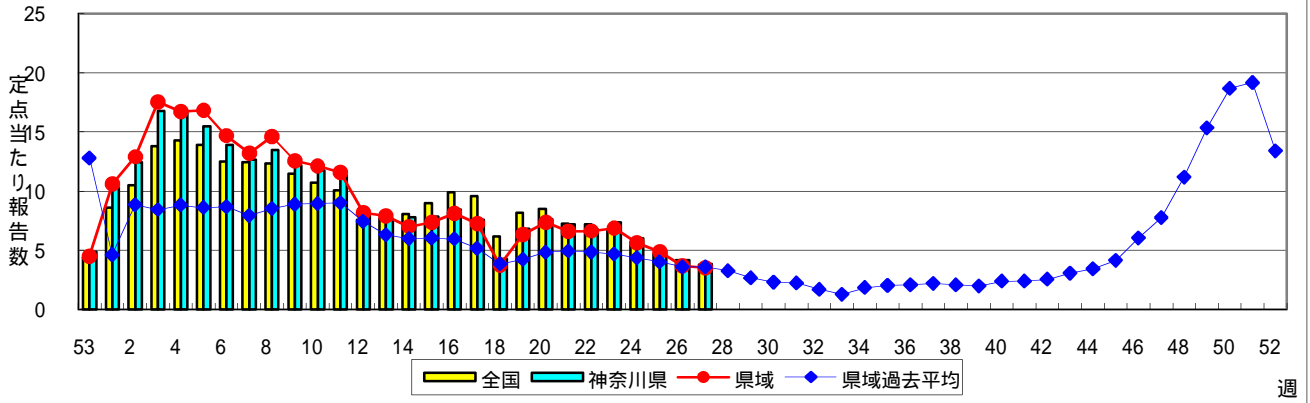
## 咽頭結膜熱(プール熱)



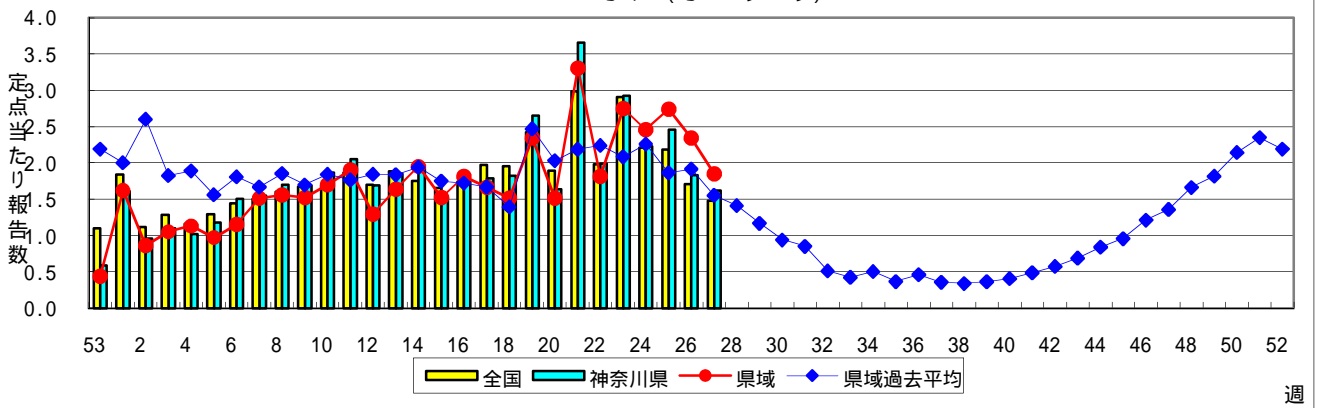
## A群溶血性レンサ球菌咽頭炎



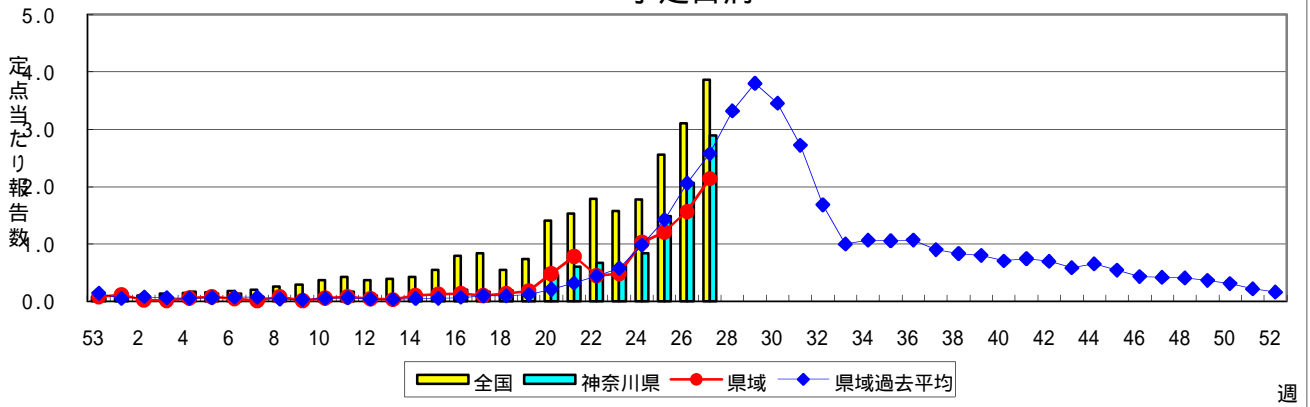
### 感染性胃腸炎



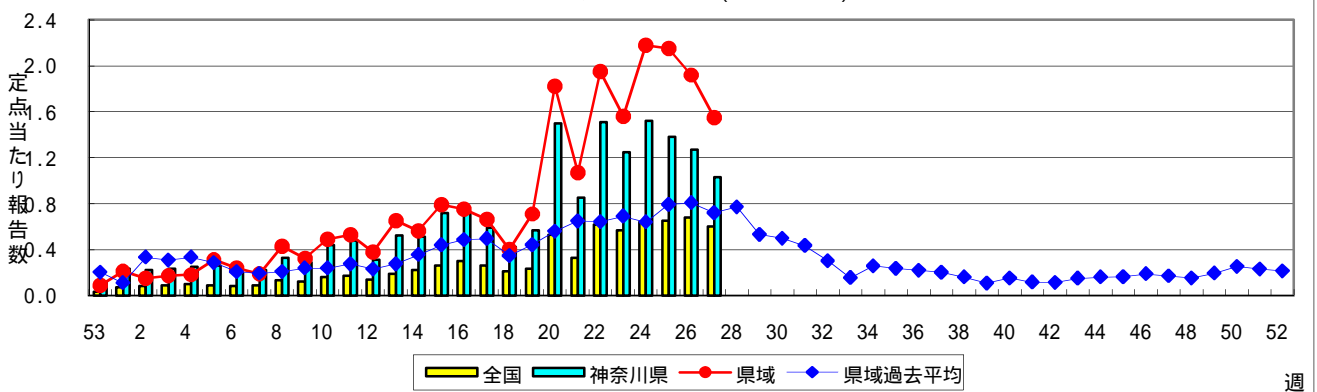
### 水痘(水ぼうそう)



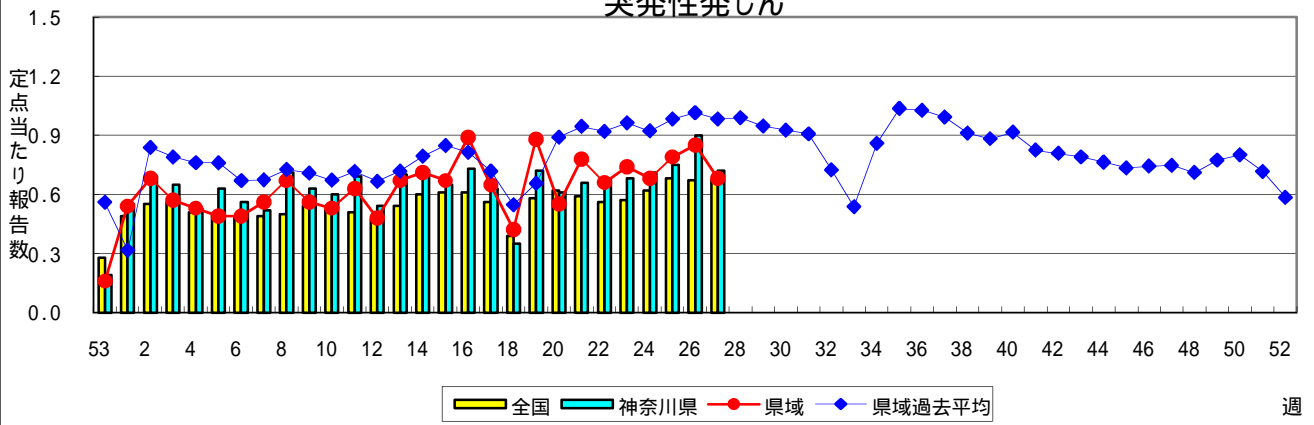
### 手足口病



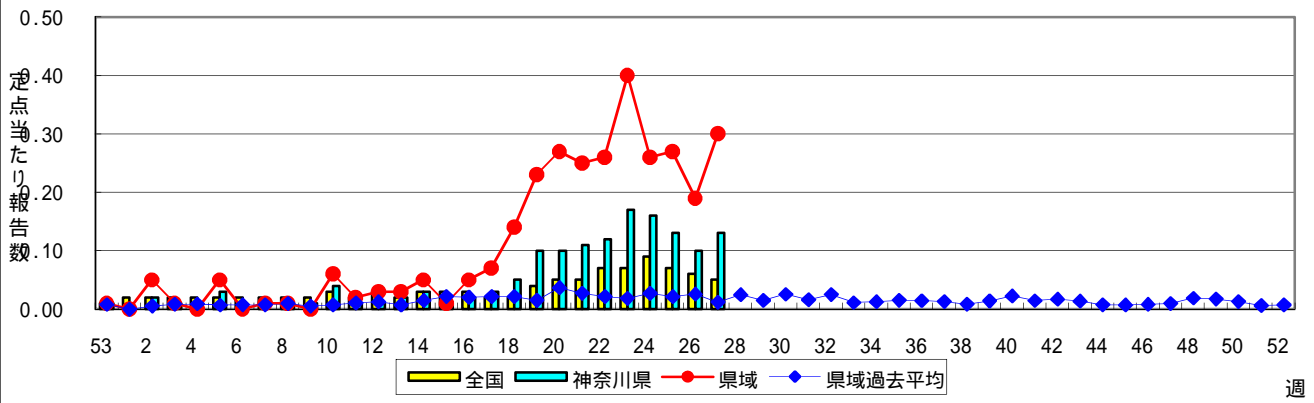
### 伝染性紅斑(リンゴ病)



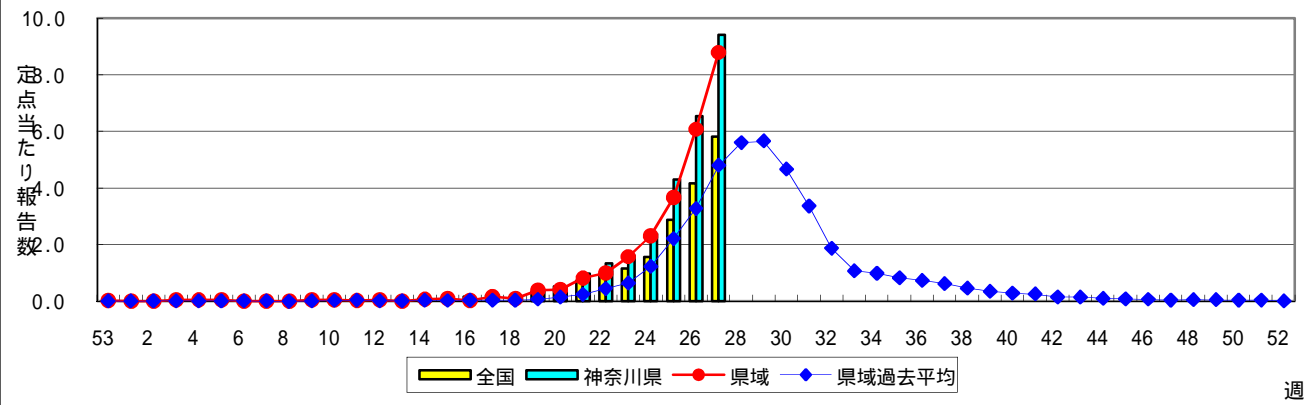
### 突発性発しん



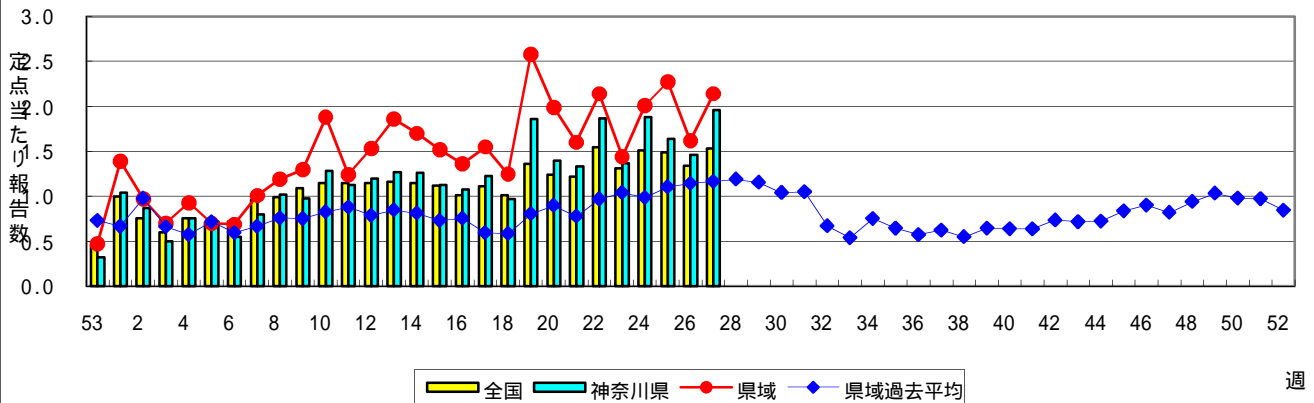
### 百日咳



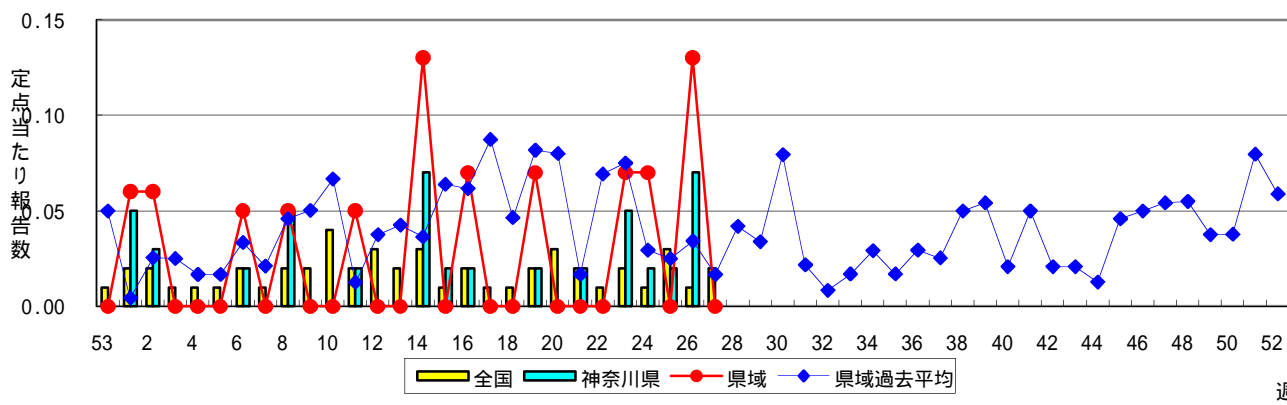
### ヘルパンギーナ



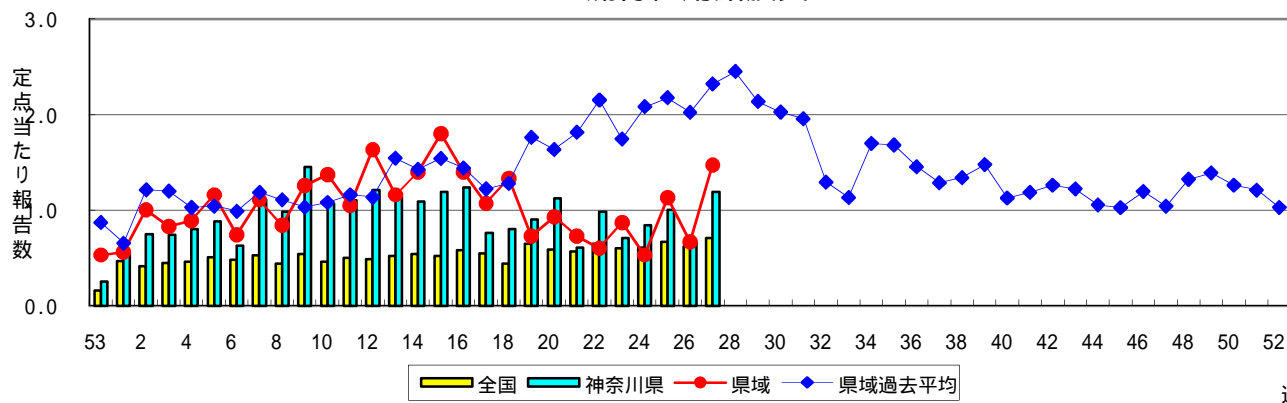
### 流行性耳下腺炎(おたふくかぜ)



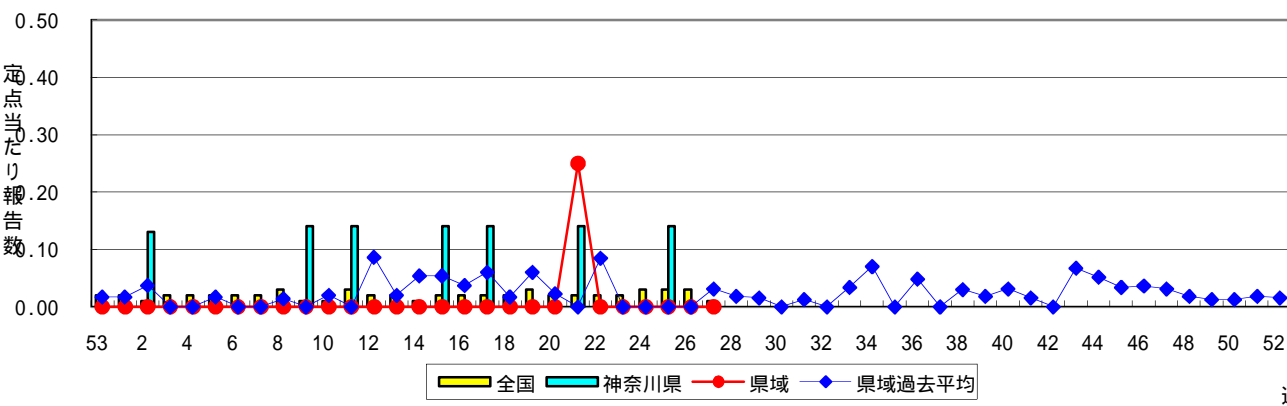
### 急性出血性結膜炎



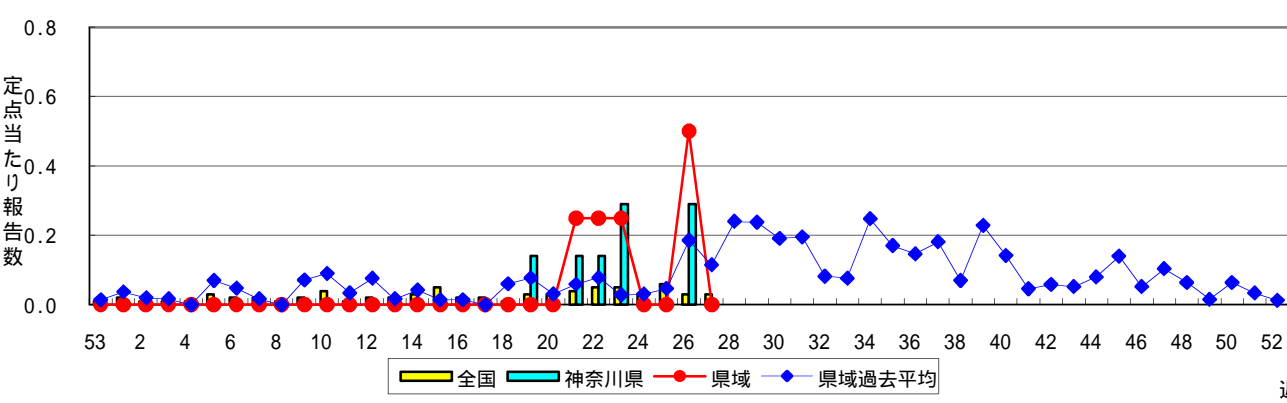
### 流行性角結膜炎



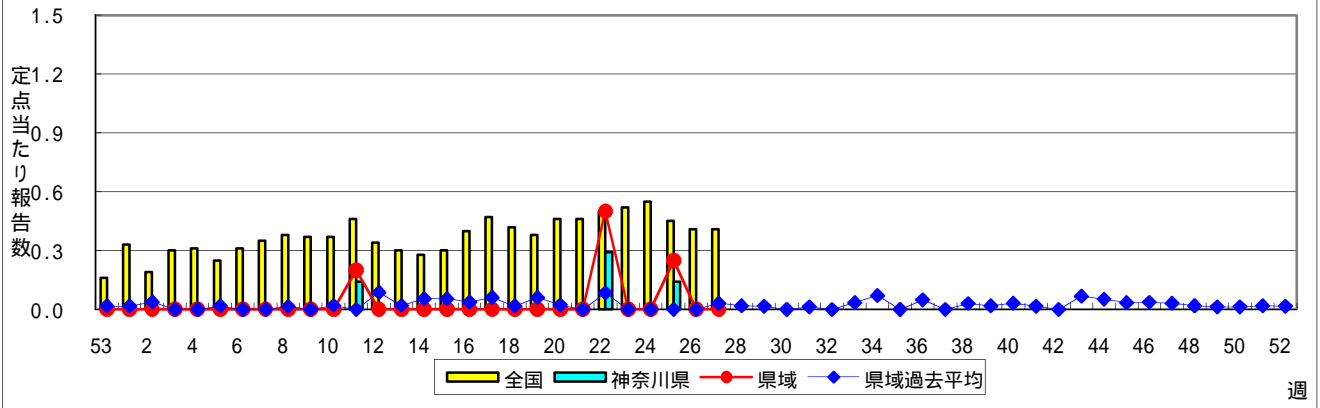
### 細菌性髄膜炎



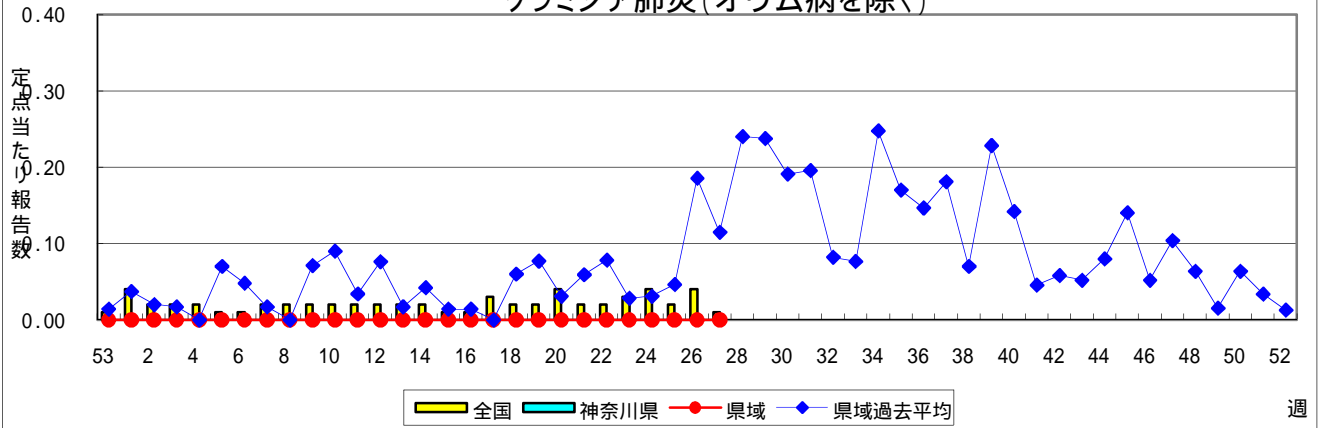
### 無菌性髄膜炎



### マイコプラズマ肺炎



### クラミジア肺炎(オウム病を除く)



**表1 報告数・定点当たり報告数 疾病、政令市・保健所別 (その1)**

2010年27週(07月05日～07月11日)

神奈川県	インフルエンザ (高病原性鳥インフルエンザを 除く)		RSウイルス感染症		咽頭結膜熱		A群溶血性レンサ球菌 咽頭炎		感染性胃腸炎	
	報告数	定点当たり	報告数	定点当たり	報告数	定点当たり	報告数	定点当たり	報告数	定点当たり
全県	20	0.06	8	0.04	60	0.29	284	1.38	797	3.87
横浜市	6	0.05	4	0.05	22	0.26	161	1.89	266	3.13
川崎市	2	0.04	2	0.06	9	0.27	43	1.30	191	5.79
相模原市	-	-	-	-	4	0.27	20	1.33	83	5.53
県域 (横浜市、川崎市、相模原市を除く)	12	0.10	2	0.03	25	0.34	60	0.82	257	3.52
横須賀市	3	0.21	2	0.22	-	-	1	0.11	14	1.56
藤沢市	5	0.36	-	-	4	0.44	13	1.44	22	2.44
平塚	-	-	-	-	3	0.43	1	0.14	8	1.14
鎌倉	-	-	-	-	-	-	7	1.17	21	3.50
小田原	1	0.10	-	-	-	-	7	1.17	19	3.17
三崎	1	0.33	-	-	10	5.00	1	0.50	-	-
厚木	2	0.12	-	-	2	0.18	12	1.09	78	7.09
足柄上	-	-	-	-	-	-	-	-	5	1.67
秦野	-	-	-	-	-	-	11	1.83	26	4.33
大和	-	-	-	-	2	0.29	7	1.00	45	6.43
茅ヶ崎	-	-	-	-	4	0.57	-	-	19	2.71

神奈川県	水痘		手足口病		伝染性紅斑		突発性発しん		百日咳	
	報告数	定点当たり	報告数	定点当たり	報告数	定点当たり	報告数	定点当たり	報告数	定点当たり
全県	334	1.62	596	2.89	212	1.03	149	0.72	27	0.13
横浜市	123	1.45	311	3.66	67	0.79	62	0.73	4	0.05
川崎市	52	1.58	80	2.42	12	0.36	30	0.91	1	0.03
相模原市	24	1.60	49	3.27	20	1.33	7	0.47	-	-
県域 (横浜市、川崎市、相模原市を除く)	135	1.85	156	2.14	113	1.55	50	0.68	22	0.30
横須賀市	19	2.11	31	3.44	9	1.00	4	0.44	-	-
藤沢市	22	2.44	20	2.22	15	1.67	7	0.78	1	0.11
平塚	4	0.57	12	1.71	8	1.14	3	0.43	-	-
鎌倉	17	2.83	20	3.33	1	0.17	7	1.17	-	-
小田原	4	0.67	7	1.17	6	1.00	2	0.33	-	-
三崎	3	1.50	6	3.00	3	1.50	1	0.50	-	-
厚木	25	2.27	13	1.18	36	3.27	11	1.00	20	1.82
足柄上	2	0.67	2	0.67	1	0.33	-	-	-	-
秦野	20	3.33	9	1.50	14	2.33	8	1.33	1	0.17
大和	13	1.86	15	2.14	6	0.86	3	0.43	-	-
茅ヶ崎	6	0.86	21	3.00	14	2.00	4	0.57	-	-

神奈川県	ヘルパンギーナ		流行性耳下腺炎		急性出血性結膜炎		流行性角結膜炎		細菌性髄膜炎	
	報告数	定点当たり	報告数	定点当たり	報告数	定点当たり	報告数	定点当たり	報告数	定点当たり
全県	1,938	9.41	403	1.96	-	-	50	1.19	-	-
横浜市	921	10.84	187	2.20	-	-	19	1.19	-	-
川崎市	274	8.30	36	1.09	-	-	4	0.57	-	-
相模原市	101	6.73	24	1.60	-	-	5	1.25	-	-
県域 (横浜市、川崎市、相模原市を除く)	642	8.79	156	2.14	-	-	22	1.47	-	-
横須賀市	45	5.00	8	0.89	-	-	4	4.00	-	-
藤沢市	84	9.33	19	2.11	-	-	4	2.00	-	-
平塚	65	9.29	12	1.71	-	-	-	-	-	-
鎌倉	39	6.50	28	4.67	-	-	1	1.00	...	...
小田原	50	8.33	21	3.50	-	-	-	-	...	...
三崎	2	1.00	3	1.50	...	...	...	...	...	...
厚木	111	10.09	22	2.00	-	-	11	3.67	-	-
足柄上	15	5.00	2	0.67	...	...	...	...	...	...
秦野	117	19.50	11	1.83	-	-	-	-	...	...
大和	38	5.43	11	1.57	-	-	1	0.50	...	...
茅ヶ崎	76	10.86	19	2.71	-	-	1	0.50	...	...

表1 報告数・定点当たり報告数 疾病、政令市・保健所別 (その2)

2010年27週(07月05日～07月11日)

神奈川県	無菌性髄膜炎		マイコプラズマ肺炎		クラミジア肺炎 (オウム病を除く)	
	報告数	定点当たり	報告数	定点当たり	報告数	定点当たり
全県	-	-	-	-	-	-
横浜市	-	-	-	-	-	-
川崎市	-	-	-	-	-	-
相模原市	-	-	-	-	-	-
県域 <small>(横浜、川崎、相模原を除く)</small>	-	-	-	-	-	-
横須賀市	-	-	-	-	-	-
藤沢市	-	-	-	-	-	-
平塚	-	-	-	-	-	-
鎌倉	...	...	...	...	...	...
小田原	...	...	...	...	...	...
三崎	...	...	...	...	...	...
厚木	-	-	-	-	-	-
足柄上	...	...	...	...	...	...
秦野	...	...	...	...	...	...
大和	...	...	...	...	...	...
茅ヶ崎	...	...	...	...	...	...



表2 報告数・定点当たり報告数、疾病・年齢階級別  
(全県及び横浜市・川崎市・相模原市を除く県域) (その1)

2010年27週(07月05日～07月11日)

\*表2は、各保健福祉事務所からの最新の報告をもとに作成しているため、国の還元データである表1および表3の数値と一致しないことがあります。

インフルエンザ	定点	項目	合計	～5か月	～11か月	1歳	2	3	4	5	6	7	8
インフルエンザ (高病原性鳥インフルエンザを除く)	全国	報告数	192	-	-	5	4	2	5	6	6	8	5
		定点当たり	0.04	-	-	0.00	0.00	0.00	0.00	0.00	0.00	0.00	0.00
	全県	報告数	20	-	-	-	-	1	3	1	-	2	1
		定点当たり	0.06	-	-	-	-	0.00	0.01	0.00	-	0.01	0.00
	県域	報告数	12	-	-	-	-	1	3	1	-	1	1
		定点当たり	0.10	-	-	-	-	0.01	0.03	0.01	-	0.01	0.01

小児科	定点	項目	合計	～5か月	～11か月	1歳	2	3	4	5	6	7	8
RSウイルス感染症	全国	報告数	176	45	49	53	12	10	4	2	1	-	-
		定点当たり	0.06	0.01	0.02	0.02	0.00	0.00	0.00	0.00	0.00	-	-
	全県	報告数	8	2	1	3	1	1	-	-	-	-	-
		定点当たり	0.04	0.01	0.00	0.01	0.00	0.00	-	-	-	-	-
	県域	報告数	2	2	-	-	-	-	-	-	-	-	-
		定点当たり	0.03	0.03	-	-	-	-	-	-	-	-	-
咽頭結膜熱	全国	報告数	1,094	6	53	187	163	193	170	125	69	47	22
		定点当たり	0.36	0.00	0.02	0.06	0.05	0.06	0.06	0.04	0.02	0.02	0.01
	全県	報告数	60	-	2	7	7	13	12	7	5	1	2
		定点当たり	0.29	-	0.01	0.03	0.03	0.06	0.06	0.03	0.02	0.00	0.01
	県域	報告数	25	-	-	1	2	6	7	3	1	-	2
		定点当たり	0.34	-	-	0.01	0.03	0.08	0.10	0.04	0.01	-	0.03
A群溶血性レンサ球菌咽頭炎	全国	報告数	3,604	5	17	140	258	381	599	579	429	358	253
		定点当たり	1.19	0.00	0.01	0.05	0.08	0.13	0.20	0.19	0.14	0.12	0.08
	全県	報告数	288	-	1	5	13	27	52	48	43	36	21
		定点当たり	1.40	-	0.00	0.02	0.06	0.13	0.25	0.23	0.21	0.17	0.10
	県域	報告数	60	-	-	2	-	7	11	11	9	8	1
		定点当たり	0.82	-	-	0.03	-	0.10	0.15	0.15	0.12	0.11	0.01
感染性胃腸炎	全国	報告数	11,555	134	854	1,578	1,212	1,141	1,099	1,019	686	579	480
		定点当たり	3.80	0.04	0.28	0.52	0.40	0.38	0.36	0.34	0.23	0.19	0.16
	全県	報告数	798	5	64	106	84	74	96	82	42	43	34
		定点当たり	3.87	0.02	0.31	0.51	0.41	0.36	0.47	0.40	0.20	0.21	0.17
	県域	報告数	257	2	22	24	24	26	29	25	10	15	11
		定点当たり	3.52	0.03	0.30	0.33	0.33	0.36	0.40	0.34	0.14	0.21	0.15
水痘	全国	報告数	4,508	81	252	736	799	841	747	502	211	131	80
		定点当たり	1.48	0.03	0.08	0.24	0.26	0.28	0.25	0.17	0.07	0.04	0.03
	全県	報告数	334	6	17	41	45	47	67	56	16	18	12
		定点当たり	1.62	0.03	0.08	0.20	0.22	0.23	0.33	0.27	0.08	0.09	0.06
	県域	報告数	135	3	6	15	22	16	27	24	5	6	8
		定点当たり	1.85	0.04	0.08	0.21	0.30	0.22	0.37	0.33	0.07	0.08	0.11

インフルエンザ	定点	項目	9	10-14	15-19	20-29	30-39	40-49	50-59	60-69	70-79	80歳以上
インフルエンザ (高病原性鳥インフルエンザを除く)	全国	報告数	11	42	31	17	19	13	6	7	4	1
		定点当たり	0.00	0.01	0.01	0.00	0.00	0.00	0.00	0.00	0.00	0.00
	全県	報告数	-	2	1	4	1	2	-	-	1	1
		定点当たり	-	0.01	0.00	0.01	0.00	0.01	-	-	0.00	0.00
	県域	報告数	-	-	1	2	-	-	-	-	1	1
		定点当たり	-	-	0.01	0.02	-	-	-	-	0.01	0.01

小児科	定点	項目	9	10-14	15-19	20歳以上
RSウイルス感染症	全国	報告数	-	-	-	-
		定点当たり	-	-	-	-
	全県	報告数	-	-	-	-
		定点当たり	-	-	-	-
	県域	報告数	-	-	-	-
		定点当たり	-	-	-	-
咽頭結膜熱	全国	報告数	16	31	1	11
		定点当たり	0.01	0.01	0.00	0.00
	全県	報告数	2	2	-	-
		定点当たり	0.01	0.01	-	-
	県域	報告数	2	1	-	-
		定点当たり	0.03	0.01	-	-
A群溶血性レンサ球菌咽頭炎	全国	報告数	145	273	35	132
		定点当たり	0.05	0.09	0.01	0.04
	全県	報告数	13	20	-	9
		定点当たり	0.06	0.10	-	0.04
	県域	報告数	2	6	-	3
		定点当たり	0.03	0.08	-	0.04
感染性胃腸炎	全国	報告数	401	1,136	211	1,025
		定点当たり	0.13	0.37	0.07	0.34
	全県	報告数	23	59	11	75
		定点当たり	0.11	0.29	0.05	0.36
	県域	報告数	5	19	6	39
		定点当たり	0.07	0.26	0.08	0.53
水痘	全国	報告数	49	55	2	22
		定点当たり	0.02	0.02	0.00	0.01
	全県	報告数	4	3	-	2
		定点当たり	0.02	0.01	-	0.01
	県域	報告数	2	1	-	-
		定点当たり	0.03	0.01	-	-

表2 報告数・定点当たり報告数、疾病・年齢階級別  
(全県及び横浜市・川崎市・相模原市を除く県域) (その2)

2010年27週(07月05日～07月11日)

\*表2は、各保健福祉事務所からの最新の報告をもとに作成しているため、国の還元データである表1および表3の数値と一致しないことがあります。

小児科定点		項目	合計	～5か月	～11か月	1歳
手足口病	全国	報告数	11,727	50	574	2,280
		定点当たり	3.86	0.02	0.19	0.75
	全県	報告数	599	3	37	133
		定点当たり	2.91	0.01	0.18	0.65
	県域	報告数	156	1	9	36
		定点当たり	2.14	0.01	0.12	0.49
伝染性紅斑	全国	報告数	1,835	3	25	56
		定点当たり	0.16	0.00	0.00	0.01
	全県	報告数	214	-	1	4
		定点当たり	1.04	-	0.00	0.02
	県域	報告数	113	-	-	3
		定点当たり	1.55	-	-	0.04
突発性発しん	全国	報告数	2,039	65	975	872
		定点当たり	0.67	0.02	0.32	0.29
	全県	報告数	149	8	56	72
		定点当たり	0.72	0.04	0.27	0.35
	県域	報告数	50	4	19	20
		定点当たり	0.68	0.05	0.26	0.27
百日咳	全国	報告数	153	12	4	6
		定点当たり	0.05	0.00	0.00	0.00
	全県	報告数	27	-	1	3
		定点当たり	0.13	-	0.00	0.01
	県域	報告数	22	-	1	3
		定点当たり	0.30	-	0.01	0.04
ヘルパンギーナ	全国	報告数	17,694	72	978	3,788
		定点当たり	5.82	0.02	0.32	1.25
	全県	報告数	1,943	2	91	356
		定点当たり	9.43	0.01	0.44	1.73
	県域	報告数	642	-	31	116
		定点当たり	8.79	-	0.42	1.59
流行性耳下腺炎	全国	報告数	4,636	4	22	180
		定点当たり	1.53	0.00	0.01	0.06
	全県	報告数	403	-	1	10
		定点当たり	1.96	-	0.00	0.05
	県域	報告数	156	-	-	5
		定点当たり	2.14	-	-	0.07

小児科定点		項目	2	3	4	5	6	7	8	9	10-14	15-19	20歳以上
手足口病	全国	報告数	2,151	1,901	1,716	1,259	682	407	261	158	211	8	69
		定点当たり	0.71	0.63	0.56	0.41	0.22	0.13	0.09	0.05	0.07	0.00	0.02
	全県	報告数	84	108	86	69	32	19	13	1	1	-	-
		定点当たり	0.41	0.52	0.42	0.33	0.16	0.09	0.06	0.01	0.01	-	-
	県域	報告数	20	22	22	24	10	5	5	18	27	-	7
		定点当たり	0.27	0.30	0.30	0.33	0.14	0.07	0.07	0.01	0.01	-	0.00
伝染性紅斑	全国	報告数	107	204	271	306	252	210	152	96	114	3	36
		定点当たり	0.01	0.02	0.02	0.03	0.02	0.02	0.01	0.05	0.07	-	0.02
	全県	報告数	18	22	35	38	30	19	19	3	7	-	5
		定点当たり	0.09	0.11	0.17	0.18	0.15	0.09	0.09	0.01	0.03	-	0.02
	県域	報告数	5	9	21	20	19	12	9	7	6	-	2
		定点当たり	0.07	0.12	0.29	0.27	0.26	0.16	0.12	0.10	0.08	-	0.03
突発性発しん	全国	報告数	106	14	2	3	1	1	-	-	-	-	-
		定点当たり	0.03	0.00	0.00	0.00	0.00	0.00	-	-	-	-	-
	全県	報告数	9	1	1	1	1	-	-	-	-	-	-
		定点当たり	0.04	0.00	0.00	0.00	0.00	-	-	-	-	-	-
	県域	報告数	4	-	1	1	1	-	-	-	-	-	-
		定点当たり	0.05	-	0.01	0.01	0.01	-	-	-	-	-	-
百日咳	全国	報告数	4	12	7	7	2	3	6	2	11	15	62
		定点当たり	0.00	0.00	0.00	0.00	0.00	0.00	0.00	0.00	0.00	0.00	0.02
	全県	報告数	2	5	1	2	1	1	1	-	2	2	6
		定点当たり	0.01	0.02	0.00	0.01	0.00	0.00	0.00	-	0.01	0.01	0.03
	県域	報告数	2	5	1	2	1	-	1	-	1	2	3
		定点当たり	0.03	0.07	0.01	0.03	0.01	-	0.01	-	0.01	0.03	0.04
ヘルパンギーナ	全国	報告数	3,483	3,092	2,634	1,749	862	420	243	116	192	11	54
		定点当たり	1.15	1.02	0.87	0.58	0.28	0.14	0.08	0.04	0.06	0.00	0.02
	全県	報告数	328	333	344	220	111	63	34	18	30	3	10
		定点当たり	1.59	1.62	1.67	1.07	0.54	0.31	0.17	0.09	0.15	0.01	0.05
	県域	報告数	103	105	130	72	36	20	7	4	13	1	4
		定点当たり	1.41	1.44	1.78	0.99	0.49	0.27	0.10	0.05	0.18	0.01	0.05
流行性耳下腺炎	全国	報告数	300	578	775	805	626	460	322	196	292	12	64
		定点当たり	0.10	0.19	0.26	0.26	0.21	0.15	0.11	0.06	0.10	0.00	0.02
	全県	報告数	23	33	57	68	59	40	29	20	47	2	14
		定点当たり	0.11	0.16	0.28	0.33	0.29	0.19	0.14	0.10	0.23	0.01	0.07
	県域	報告数	8	15	21	20	25	16	16	8	17	-	5
		定点当たり	0.11	0.21	0.29	0.27	0.34	0.22	0.22	0.11	0.23	-	0.07

表2 報告数・定点当たり報告数、疾病・年齢階級別  
(全県及び横浜市・川崎市・相模原市を除く県域) (その3)

2010年27週(07月05日~07月11日)

\*表2は、各保健福祉事務所からの最新の報告をもとに作成しているため、国の還元データである表1および表3の数値と一致しないことがあります。

眼科定点	項目	合計	~5か月	~11か月	1歳	2	3	4	5	6	7	8
急性出血性結膜炎	全国	報告数 14	-	-	1	-	-	-	-	1	-	-
		定点当たり 0.02	-	-	0.00	-	-	-	-	0.00	-	-
	全県	報告数	-	-	-	-	-	-	-	-	-	-
		定点当たり	-	-	-	-	-	-	-	-	-	-
	県域	報告数	-	-	-	-	-	-	-	-	-	-
		定点当たり	-	-	-	-	-	-	-	-	-	-
流行性角結膜炎	全国	報告数 479	2	7	13	13	9	19	9	10	14	5
		定点当たり 0.71	0.00	0.01	0.02	0.02	0.01	0.03	0.01	0.01	0.02	0.01
	全県	報告数 50	1	-	1	1	2	1	1	2	1	1
		定点当たり 1.19	0.02	-	0.02	0.02	0.05	0.02	0.02	0.05	0.02	0.02
	県域	報告数 22	-	-	1	-	2	-	-	1	-	-
		定点当たり 1.47	-	-	0.07	-	0.13	-	-	0.07	-	-

基幹定点(週報)	項目	合計	0歳	1-4	5-9	10-14	15-19	20-24	25-29	30-34	35-39	40-44
細菌性髄膜炎	全国	報告数 3	-	-	-	-	-	-	-	-	-	1
		定点当たり 0.01	-	-	-	-	-	-	-	-	-	0.00
	全県	報告数	-	-	-	-	-	-	-	-	-	-
		定点当たり	-	-	-	-	-	-	-	-	-	-
	県域	報告数	-	-	-	-	-	-	-	-	-	-
		定点当たり	-	-	-	-	-	-	-	-	-	-
無菌性髄膜炎	全国	報告数 15	1	3	4	3	-	-	1	1	1	-
		定点当たり 0.03	0.00	0.01	0.01	0.01	-	-	0.00	0.00	0.00	-
	全県	報告数	-	-	-	-	-	-	-	-	-	-
		定点当たり	-	-	-	-	-	-	-	-	-	-
	県域	報告数	-	-	-	-	-	-	-	-	-	-
		定点当たり	-	-	-	-	-	-	-	-	-	-
マイコプラズマ肺炎	全国	報告数 188	4	71	44	26	5	3	4	7	3	3
		定点当たり 0.41	0.01	0.15	0.10	0.06	0.01	0.01	0.01	0.02	0.01	0.01
	全県	報告数	-	-	-	-	-	-	-	-	-	-
		定点当たり	-	-	-	-	-	-	-	-	-	-
	県域	報告数	-	-	-	-	-	-	-	-	-	-
		定点当たり	-	-	-	-	-	-	-	-	-	-
クラミジア肺炎 (オウム病を除く)	全国	報告数 6	1	2	-	-	-	-	1	-	-	1
		定点当たり 0.01	0.00	0.00	-	-	-	-	0.00	-	-	0.00
	全県	報告数	-	-	-	-	-	-	-	-	-	-
		定点当たり	-	-	-	-	-	-	-	-	-	-
	県域	報告数	-	-	-	-	-	-	-	-	-	-
		定点当たり	-	-	-	-	-	-	-	-	-	-

眼科定点	項目	9	10-14	15-19	20-29	30-39	40-49	50-59	60-69	
急性出血性結膜炎	全国	報告数	-	3	2	1	2	1	2	
		定点当たり	-	0.00	0.00	0.00	0.00	0.00	0.00	
	全県	報告数	-	-	-	-	-	-	-	
		定点当たり	-	-	-	-	-	-	-	
	県域	報告数	-	-	-	-	-	-	-	
		定点当たり	-	-	-	-	-	-	-	
流行性角結膜炎	全国	報告数 3	29	16	67	97	56	39	39	
		定点当たり 0.00	0.04	0.02	0.10	0.14	0.08	0.06	0.06	
	全県	報告数	-	5	5	6	6	7	4	3
		定点当たり	-	0.12	0.12	0.14	0.14	0.17	0.10	0.07
	県域	報告数	-	2	4	3	1	5	3	-
		定点当たり	-	0.13	0.27	0.20	0.07	0.33	0.20	-

基幹定点(週報)	項目	45-49	50-54	55-59	60-64	65-69	70歳以上	
細菌性髄膜炎	全国	報告数	-	-	-	-	2	
		定点当たり	-	-	-	-	0.00	
	全県	報告数	-	-	-	-	-	
		定点当たり	-	-	-	-	-	
	県域	報告数	-	-	-	-	-	
		定点当たり	-	-	-	-	-	
無菌性髄膜炎	全国	報告数 1	-	-	-	-	-	
		定点当たり 0.00	-	-	-	-	-	
	全県	報告数	-	-	-	-	-	
		定点当たり	-	-	-	-	-	
	県域	報告数	-	-	-	-	-	
		定点当たり	-	-	-	-	-	
マイコプラズマ肺炎	全国	報告数 1	2	1	3	1	10	
		定点当たり 0.00	0.00	0.00	0.01	0.00	0.02	
	全県	報告数	-	-	-	-	-	-
		定点当たり	-	-	-	-	-	-
	県域	報告数	-	-	-	-	-	-
		定点当たり	-	-	-	-	-	-
クラミジア肺炎 (オウム病を除く)	全国	報告数	-	-	-	-	1	
		定点当たり	-	-	-	-	0.00	
	全県	報告数	-	-	-	-	-	
		定点当たり	-	-	-	-	-	
	県域	報告数	-	-	-	-	-	
		定点当たり	-	-	-	-	-	

表3 5週前～今週の推移 (その1)  
(全県及び横浜市・川崎市・相模原市を除く県域)

2010年27週(07月05日～07月11日)

疾病名	項目		5週前	4週前	3週前	2週前	1週前	今週
			22週	23週	24週	25週	26週	27週
			(05月31日 ～06月06 日)	(06月07日 ～06月13 日)	(06月14日 ～06月20 日)	(06月21日 ～06月27 日)	(06月28日 ～07月04 日)	(07月05日 ～07月11 日)
インフルエンザ (高病原性鳥インフルエンザを除く)	全県	報告数	30	20	13	13	29	20
		定点当たり	0.09	0.06	0.04	0.04	0.09	0.06
	県域	報告数	24	14	8	10	25	12
		定点当たり	0.21	0.12	0.07	0.09	0.22	0.10
RSウイルス 感染症	全県	報告数	9	8	7	4	8	8
		定点当たり	0.04	0.04	0.03	0.02	0.04	0.04
	県域	報告数	6	3	3	3	1	2
		定点当たり	0.08	0.04	0.04	0.04	0.01	0.03
咽頭結膜熱	全県	報告数	35	69	72	79	62	60
		定点当たり	0.17	0.34	0.35	0.39	0.30	0.29
	県域	報告数	16	28	34	44	24	25
		定点当たり	0.22	0.38	0.47	0.60	0.33	0.34
A群溶血性レンサ球菌咽頭炎	全県	報告数	426	495	501	389	319	284
		定点当たり	2.10	2.43	2.44	1.92	1.56	1.38
	県域	報告数	123	145	122	103	69	60
		定点当たり	1.68	1.99	1.69	1.41	0.95	0.82
感染性胃腸炎	全県	報告数	1,374	1,498	1,233	995	853	797
		定点当たり	6.77	7.34	6.01	4.90	4.16	3.87
	県域	報告数	484	501	404	357	270	257
		定点当たり	6.63	6.86	5.61	4.89	3.70	3.52
水痘	全県	報告数	403	595	457	499	376	334
		定点当たり	1.99	2.92	2.23	2.46	1.83	1.62
	県域	報告数	132	201	177	200	171	135
		定点当たり	1.81	2.75	2.46	2.74	2.34	1.85
手足口病	全県	報告数	137	125	173	302	425	596
		定点当たり	0.67	0.61	0.84	1.49	2.07	2.89
	県域	報告数	33	35	74	88	114	156
		定点当たり	0.45	0.48	1.03	1.21	1.56	2.14
伝染性紅斑	全県	報告数	307	254	312	281	261	212
		定点当たり	1.51	1.25	1.52	1.38	1.27	1.03
	県域	報告数	142	114	157	157	140	113
		定点当たり	1.95	1.56	2.18	2.15	1.92	1.55
突発性発しん	全県	報告数	139	139	145	152	184	149
		定点当たり	0.68	0.68	0.71	0.75	0.90	0.72
	県域	報告数	48	54	49	58	62	50
		定点当たり	0.66	0.74	0.68	0.79	0.85	0.68

表3 5週前～今週の推移 (その2)  
 (全県及び横浜市・川崎市・相模原市を除く県域)

2010年27週(07月05日～07月11日)

疾病名	項目		5週前	4週前	3週前	2週前	1週前	今週
			22週	23週	24週	25週	26週	27週
			(05月31日 ～06月06 日)	(06月07日 ～06月13 日)	(06月14日 ～06月20 日)	(06月21日 ～06月27 日)	(06月28日 ～07月04 日)	(07月05日 ～07月11 日)
百日咳	全県	報告数	24	34	32	26	21	27
		定点当たり	0.12	0.17	0.16	0.13	0.10	0.13
	県域	報告数	19	29	19	20	14	22
		定点当たり	0.26	0.40	0.26	0.27	0.19	0.30
ヘルパンギーナ	全県	報告数	273	330	487	873	1,342	1,938
		定点当たり	1.34	1.62	2.38	4.30	6.55	9.41
	県域	報告数	73	115	166	269	444	642
		定点当たり	1.00	1.58	2.31	3.68	6.08	8.79
流行性耳下腺炎	全県	報告数	380	280	385	333	300	403
		定点当たり	1.87	1.37	1.88	1.64	1.46	1.96
	県域	報告数	156	105	145	166	118	156
		定点当たり	2.14	1.44	2.01	2.27	1.62	2.14
急性出血性結膜炎	全県	報告数	-	2	1	1	3	-
		定点当たり	-	0.05	0.02	0.02	0.07	-
	県域	報告数	-	1	1	-	2	-
		定点当たり	-	0.07	0.07	-	0.13	-
流行性角結膜炎	全県	報告数	41	29	36	41	27	50
		定点当たり	0.98	0.71	0.84	1.00	0.66	1.19
	県域	報告数	9	13	8	17	10	22
		定点当たり	0.60	0.87	0.53	1.13	0.67	1.47
細菌性髄膜炎	全県	報告数	-	-	-	1	-	-
		定点当たり	-	-	-	0.14	-	-
	県域	報告数	-	-	-	-	-	-
		定点当たり	-	-	-	-	-	-
無菌性髄膜炎	全県	報告数	1	2	-	-	2	-
		定点当たり	0.14	0.29	-	-	0.29	-
	県域	報告数	1	1	-	-	2	-
		定点当たり	0.25	0.25	-	-	0.50	-
マイコプラズマ肺炎	全県	報告数	2	-	-	1	-	-
		定点当たり	0.29	-	-	0.14	-	-
	県域	報告数	2	-	-	1	-	-
		定点当たり	0.50	-	-	0.25	-	-
クラミジア肺炎 (オウム病を除く)	全県	報告数	-	-	-	-	-	-
		定点当たり	-	-	-	-	-	-
	県域	報告数	-	-	-	-	-	-
		定点当たり	-	-	-	-	-	-