



神奈川県感染症発生情報（26週報）

<http://www.eiken.pref.kanagawa.jp/>

平成22年・26週(6月28日～7月4日)



今週の注目感染症 ～ヘルパンギーナ～

ヘルパンギーナの報告数が多くなっています。神奈川県では、第26週は定点当たり報告数6.55人で、前週（定点当たり4.30人）よりも多くなっています。ヘルパンギーナは夏に流行するウイルス感染症で、突然の発熱に続き、のどが痛くなり、のどの痛みのために食べられないこともあります。特別な治療法はなく、安静や十分な水分補給などの対症療法が中心です。予後良好な疾患ですが、まれに無菌性髄膜炎や急性心筋炎などの合併症をおこすことがあります。今後の流行状況に注意して、うがい、手洗いなどの一般的な感染症予防をこころがけましょう。

今週の全数把握対象疾患

（当該週の国による集計及び各保健福祉事務所からの届出をもとに期日を決めて集計しているため、集計数が前後することがあります。）

分類	対象疾患	内訳				神奈川県
		県域*	横浜市	川崎市	相模原市	
二類	結核	8		4	5	17
三類	腸管出血性大腸菌感染症	2		1		3
四類	レジオネラ症			2		2
五類	アメーバ赤痢	1	2			3
	後天性免疫不全症候群	2				2
	ジアルジア症		1			1
	梅毒		1			1
	麻しん	1		1		2

県域の全数把握対象疾患情報

- ・結核8例：病型は肺結核7例、疑似症患者1例、年齢群は、10歳代1例、20歳代1例、40歳代1例、60歳代1例、80歳代4例
- ・腸管出血性大腸菌感染症2例（うち有症状者2例）：年齢群は10歳代2例、血清型・毒素型はO157VT1VT2 1例、O26VT1 1例、推定感染地域は神奈川県1例、都道府県不明1例
- ・アメーバ赤痢1例：病型は腸管アメーバ症、年齢群は60歳代、推定感染経路は経口感染、推定感染地域はフィリピン
- ・後天性免疫不全症候群2例：病型はAIDS 1例、無症候性キャリア1例、年齢群は30歳代1例、40歳代1例、推定感染経路は不明2例、推定感染地域は不明2例
- ・麻しん1例：病型は麻しん（臨床診断例）、年齢群は10歳代、推定感染地域は神奈川県、ワクチン接種歴は、1回接種あり

今週の定点把握対象疾患

- ・インフルエンザの定点当たり報告数が、三崎（定点当たり2.67）保健福祉事務所管内で多くなっています。
- ・咽頭結膜熱の定点当たり報告数が、三崎（定点当たり2.50）保健福祉事務所管内で多くなっています。
- ・伝染性紅斑の定点当たり報告数が、三崎（定点当たり5.00）、厚木（定点当たり4.64）、茅ヶ崎（定点当たり2.86）、秦野（定点当たり2.00）保健福祉事務所管内および藤沢市（定点当たり1.89）で多くなっています。
- ・百日咳の定点当たり報告数が、厚木（定点当たり0.91）保健福祉事務所管内で多くなっています。
- ・ヘルパンギーナの定点当たり報告数が、秦野（定点当たり14.00）、小田原（定点当たり11.17）、藤沢市（定点当たり7.00）、鎌倉（定点当たり7.00）保健福祉事務所管内および横浜市（定点当たり7.39）、川崎市（定点当たり6.09）で多くなっています。
- ・流行性耳下腺炎の定点当たり報告数が、小田原（定点当たり3.17）、足柄上（定点当たり3.00）保健福祉事務所管内で多くなっています。

神奈川県感染症情報センター

神奈川県衛生研究所 企画情報部 衛生情報課

TEL:0467-83-4400(代表)

FAX:0467-89-5211(企画情報部)

感染症発生動向調査事業は「感染症の予防及び感染症の患者に対する医療に関する法律」によって行われています。

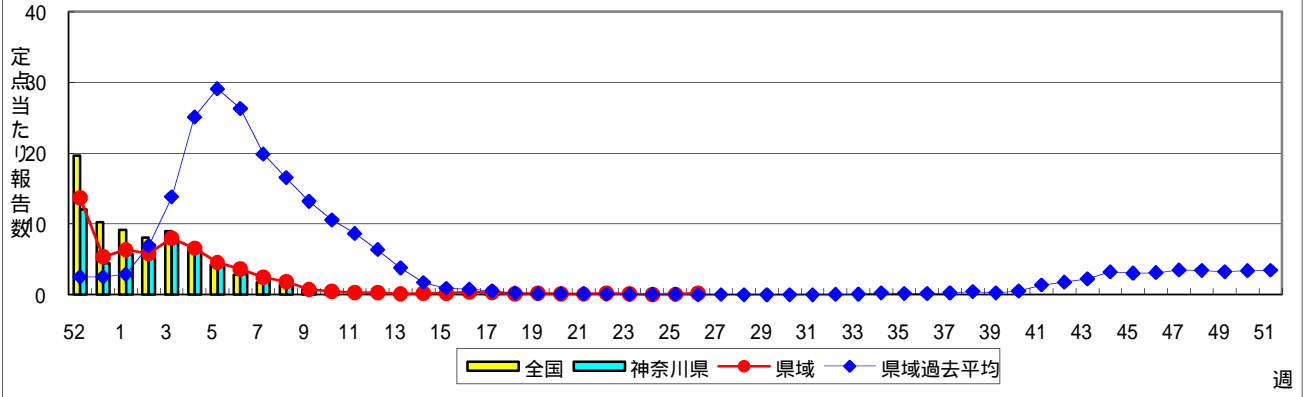
* 県域とは、神奈川県内の市町村のうち横浜市、川崎市、相模原市を除いた地域です。

感染症発生動向調査:週報対象疾患の時系列グラフ

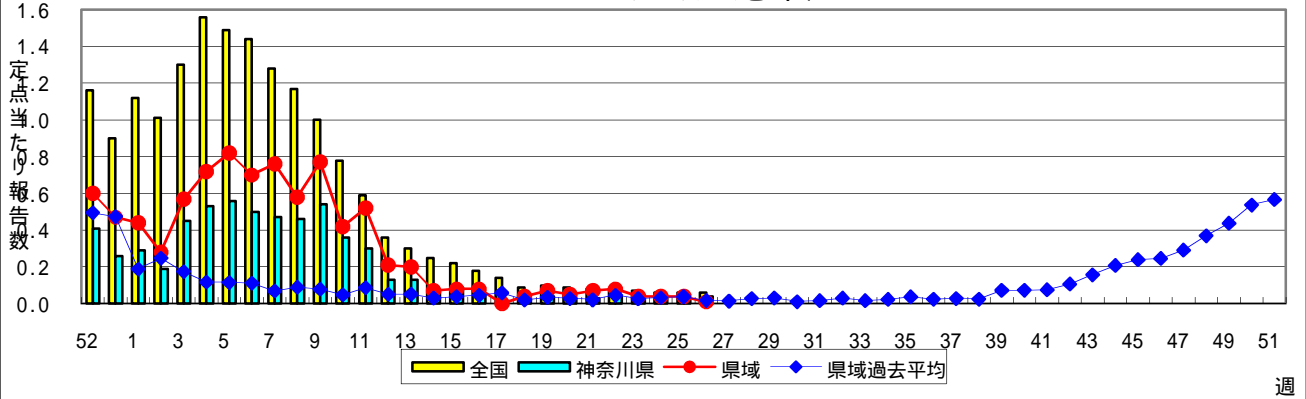
疾患名の括弧書きは、一般名称であり、正式名称ではありません。

神奈川県全域と県域(2010年13週以前は横浜市・川崎市を除く。14週以降は横浜市・川崎市・相模原市を除く。)のデータです。

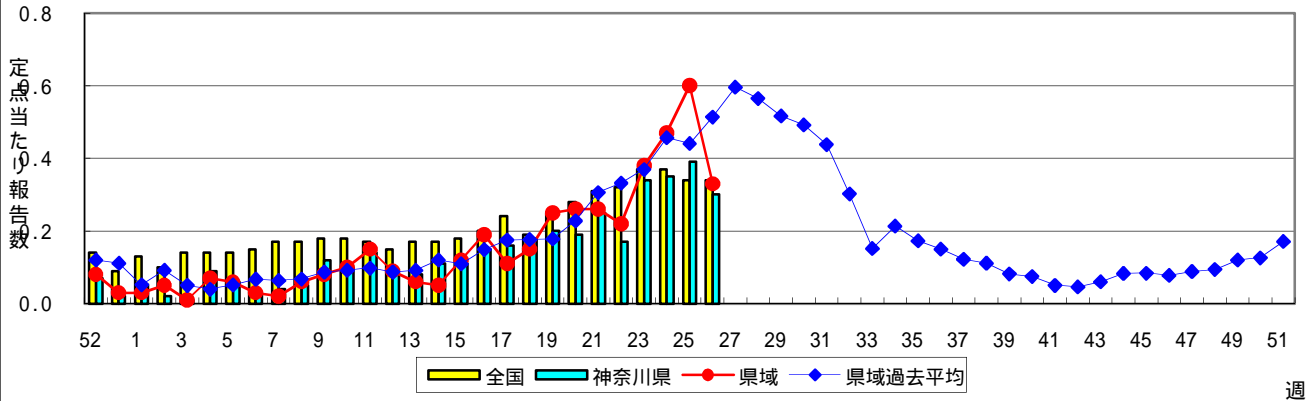
インフルエンザ(高病原性鳥インフルエンザを除く)



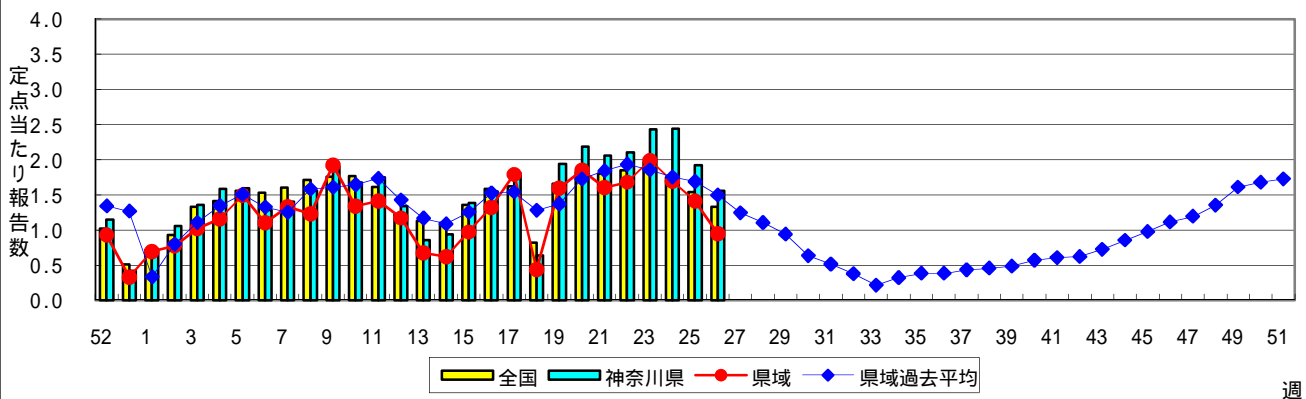
RSウイルス感染症



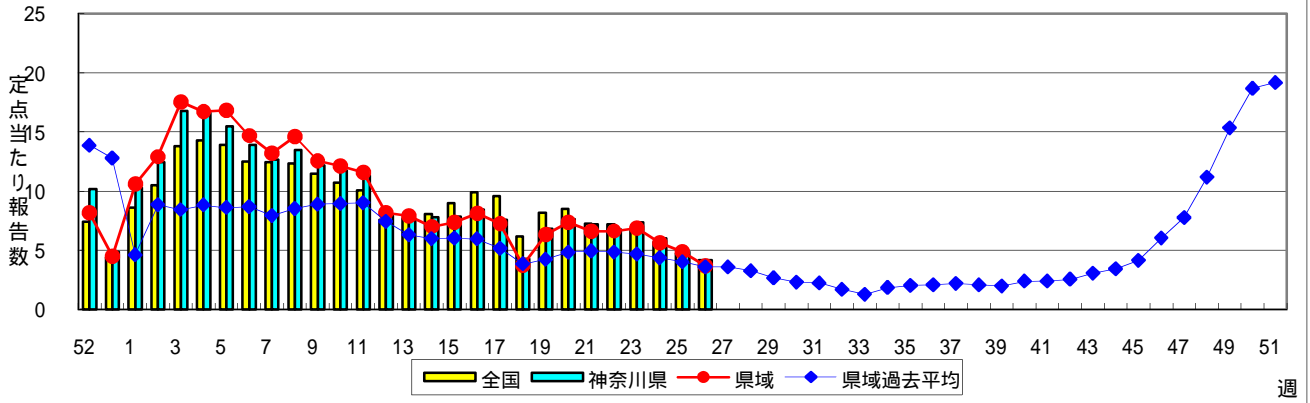
咽頭結膜熱(プール熱)



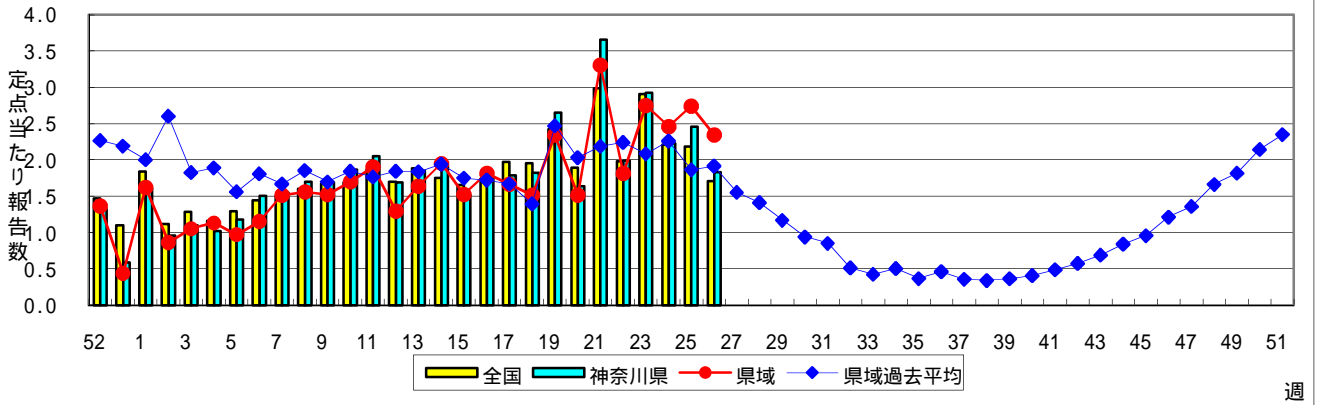
A群溶血性レンサ球菌咽頭炎



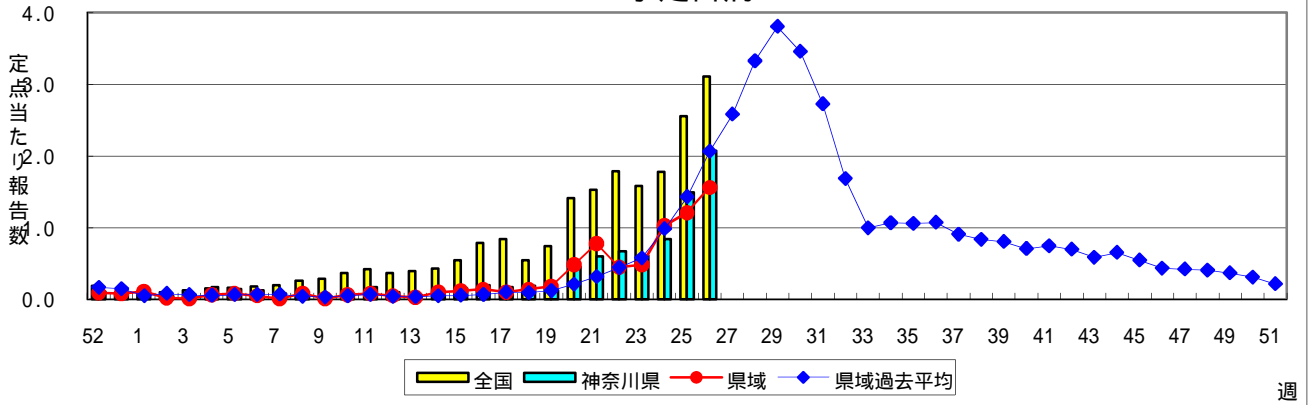
感染性胃腸炎



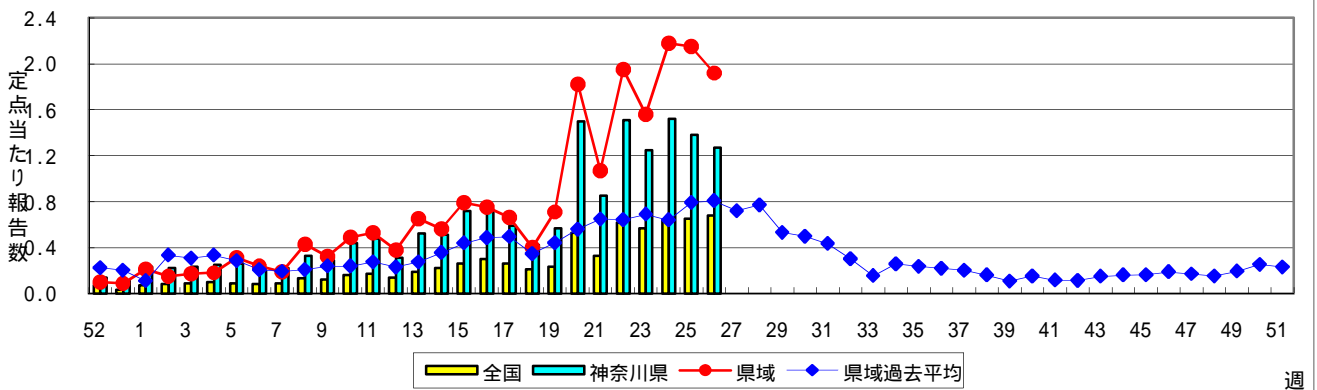
水痘(水ぼうそう)



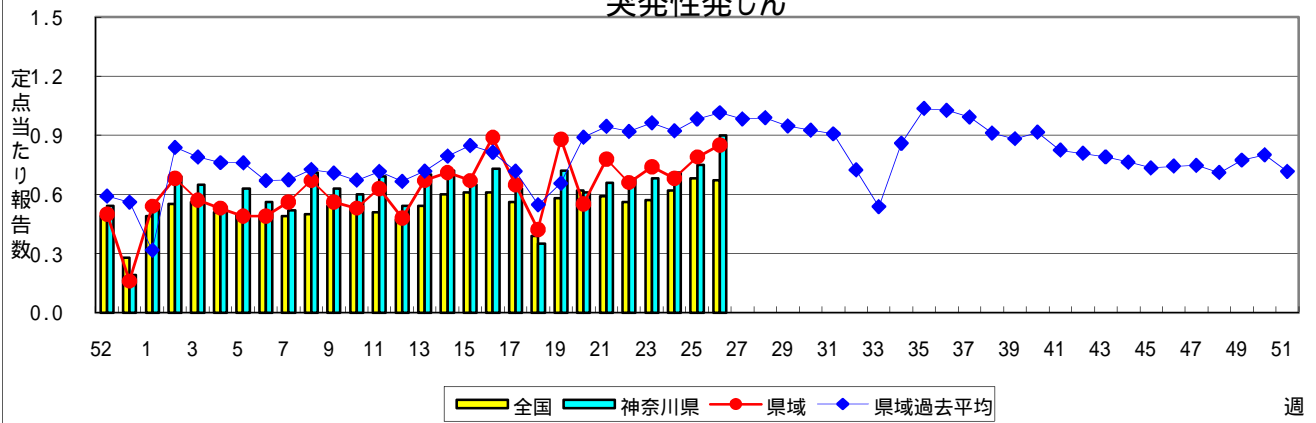
手足口病



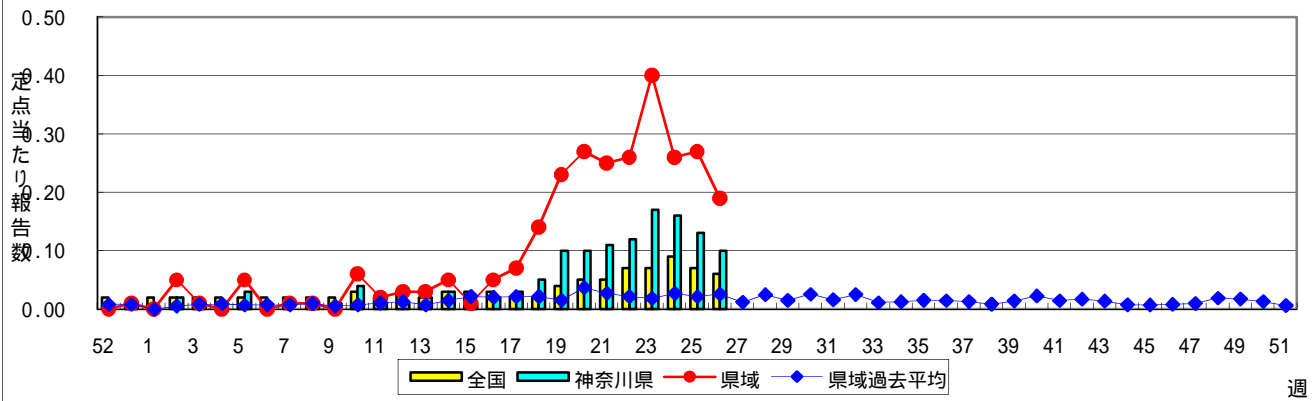
伝染性紅斑(リンゴ病)



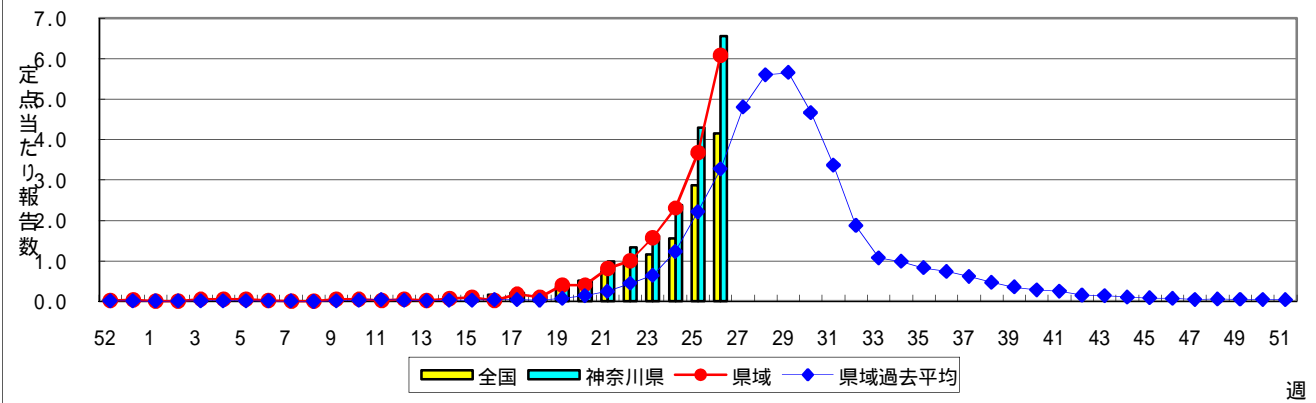
突発性発しん



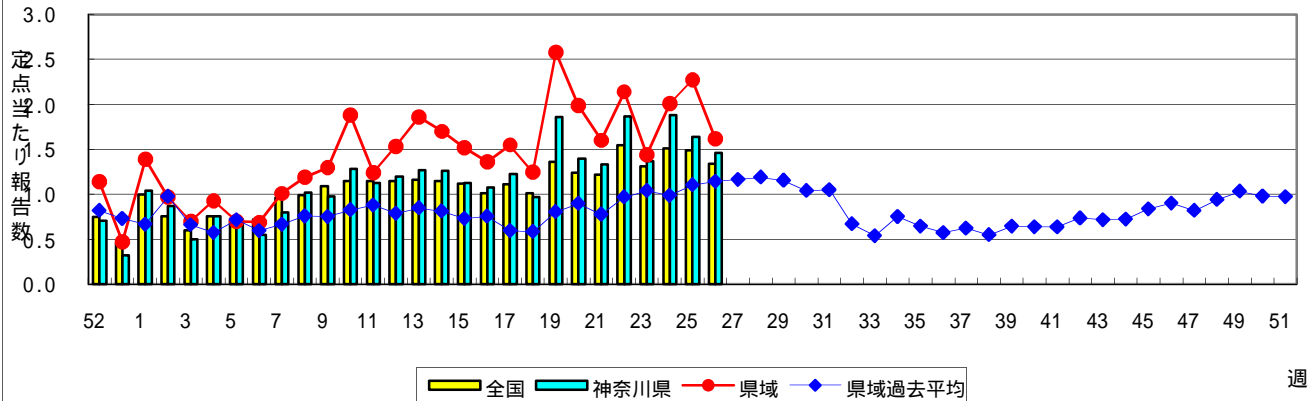
百日咳



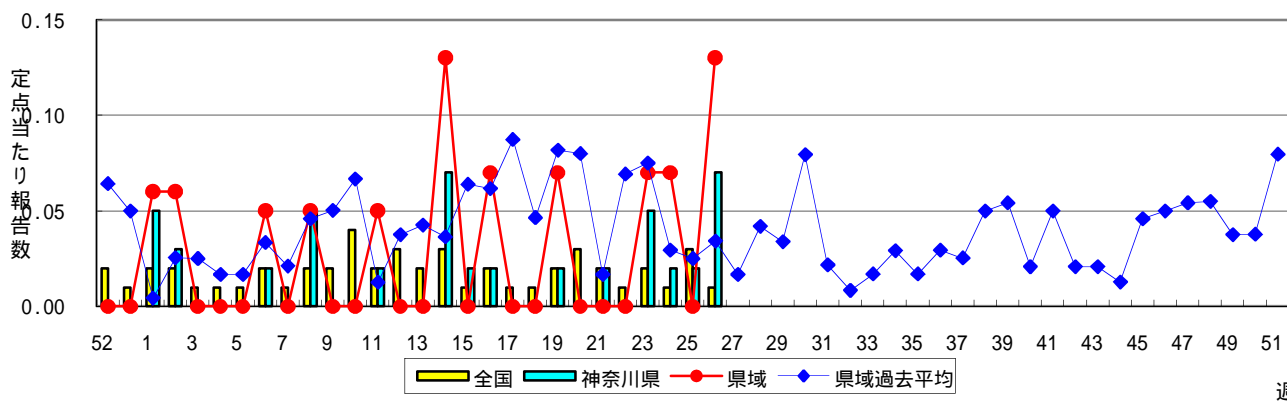
ヘルパンギーナ



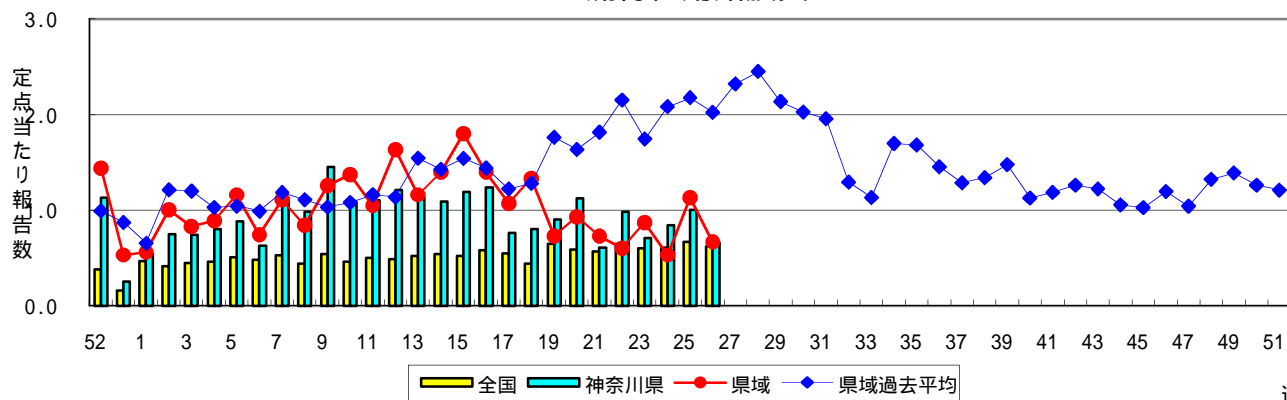
流行性耳下腺炎(おたふくかぜ)



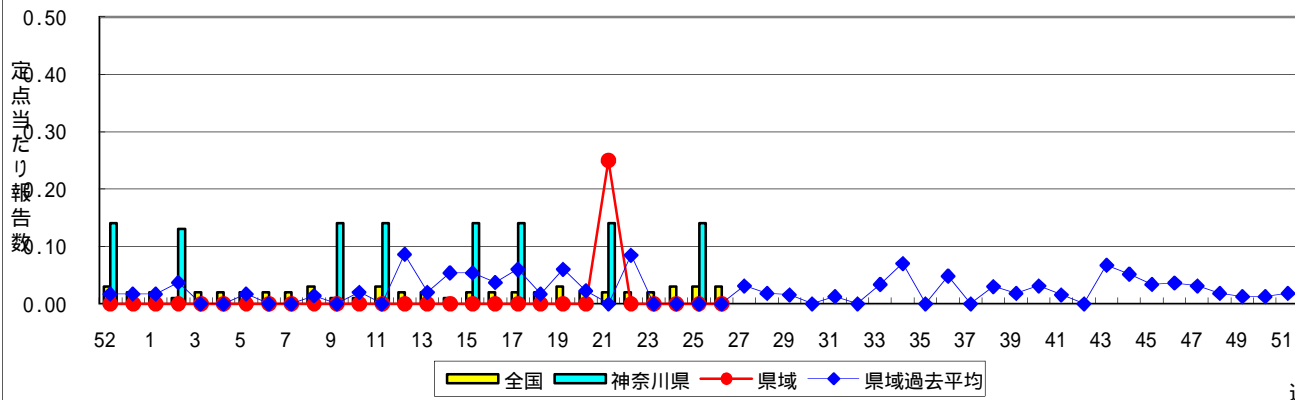
急性出血性結膜炎



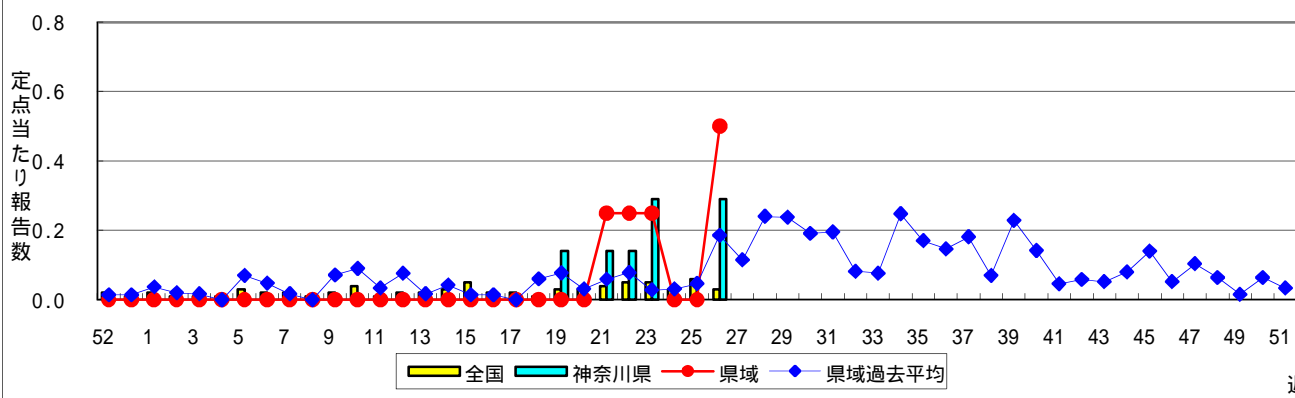
流行性角結膜炎



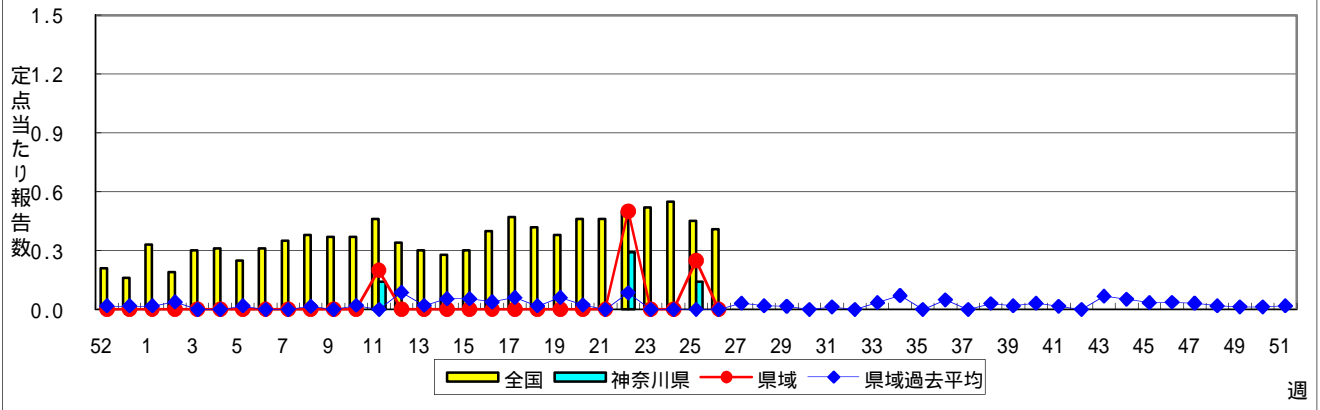
細菌性髄膜炎



無菌性髄膜炎



マイコプラズマ肺炎



クラミジア肺炎(オウム病を除く)

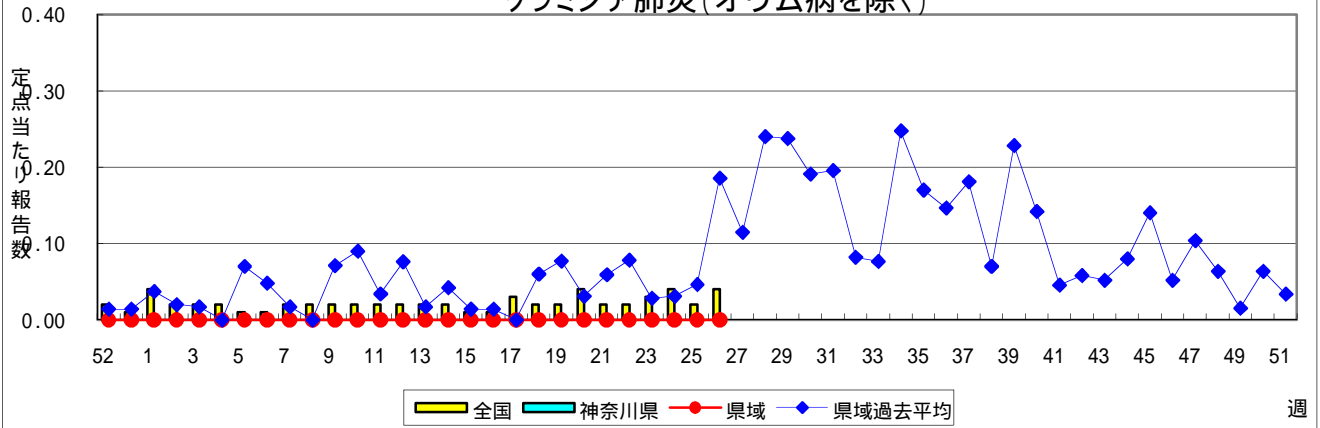


表1 報告数・定点当たり報告数 疾病、政令市・保健所別 (その1)

2010年26週(06月28日～07月04日)

神奈川県	インフルエンザ (高病原性鳥インフルエンザを 除く)		RSウイルス感染症		咽頭結膜熱		A群溶血性レンサ球菌 咽頭炎		感染性胃腸炎	
	報告数	定点当たり	報告数	定点当たり	報告数	定点当たり	報告数	定点当たり	報告数	定点当たり
全県	29	0.09	8	0.04	62	0.30	319	1.56	853	4.16
横浜市	3	0.02	3	0.04	27	0.32	169	2.01	302	3.60
川崎市	1	0.02	4	0.12	11	0.33	61	1.85	205	6.21
相模原市	-	-	-	-	-	-	20	1.33	76	5.07
県域 (横浜市、川崎市、相模原市を除く)	25	0.22	1	0.01	24	0.33	69	0.95	270	3.70
横須賀市	5	0.36	-	-	-	-	1	0.11	18	2.00
藤沢市	6	0.43	-	-	4	0.44	11	1.22	24	2.67
平塚	5	0.45	-	-	2	0.29	5	0.71	7	1.00
鎌倉	-	-	-	-	1	0.17	8	1.33	26	4.33
小田原	-	-	-	-	-	-	1	0.17	32	5.33
三崎	8	2.67	-	-	5	2.50	2	1.00	1	0.50
厚木	-	-	1	0.09	2	0.18	23	2.09	61	5.55
足柄上	1	0.20	-	-	-	-	-	-	7	2.33
秦野	-	-	-	-	2	0.33	7	1.17	39	6.50
大和	-	-	-	-	3	0.43	5	0.71	40	5.71
茅ヶ崎	-	-	-	-	5	0.71	6	0.86	15	2.14

神奈川県	水痘		手足口病		伝染性紅斑		突発性発しん		百日咳	
	報告数	定点当たり	報告数	定点当たり	報告数	定点当たり	報告数	定点当たり	報告数	定点当たり
全県	376	1.83	425	2.07	261	1.27	184	0.90	21	0.10
横浜市	124	1.48	206	2.45	94	1.12	82	0.98	6	0.07
川崎市	56	1.70	67	2.03	11	0.33	24	0.73	-	-
相模原市	25	1.67	38	2.53	16	1.07	16	1.07	1	0.07
県域 (横浜市、川崎市、相模原市を除く)	171	2.34	114	1.56	140	1.92	62	0.85	14	0.19
横須賀市	30	3.33	8	0.89	11	1.22	7	0.78	-	-
藤沢市	20	2.22	16	1.78	17	1.89	11	1.22	-	-
平塚	8	1.14	4	0.57	3	0.43	2	0.29	-	-
鎌倉	18	3.00	19	3.17	6	1.00	1	0.17	-	-
小田原	4	0.67	10	1.67	6	1.00	5	0.83	2	0.33
三崎	3	1.50	7	3.50	10	5.00	-	-	-	-
厚木	37	3.36	11	1.00	51	4.64	14	1.27	10	0.91
足柄上	1	0.33	-	-	-	-	-	-	-	-
秦野	20	3.33	11	1.83	12	2.00	7	1.17	-	-
大和	15	2.14	5	0.71	4	0.57	5	0.71	1	0.14
茅ヶ崎	15	2.14	23	3.29	20	2.86	10	1.43	1	0.14

神奈川県	ヘルパンギーナ		流行性耳下腺炎		急性出血性結膜炎		流行性角結膜炎		細菌性髄膜炎	
	報告数	定点当たり	報告数	定点当たり	報告数	定点当たり	報告数	定点当たり	報告数	定点当たり
全県	1,342	6.55	300	1.46	3	0.07	27	0.66	-	-
横浜市	621	7.39	123	1.46	-	-	10	0.67	-	-
川崎市	201	6.09	27	0.82	-	-	5	0.71	-	-
相模原市	76	5.07	32	2.13	1	0.25	2	0.50	-	-
県域 (横浜市、川崎市、相模原市を除く)	444	6.08	118	1.62	2	0.13	10	0.67	-	-
横須賀市	44	4.89	4	0.44	1	1.00	2	2.00	-	-
藤沢市	63	7.00	18	2.00	1	0.50	-	-	-	-
平塚	19	2.71	8	1.14	-	-	2	1.00	-	-
鎌倉	42	7.00	14	2.33	-	-	-	-
小田原	67	11.17	19	3.17	-	-	-	-
三崎	4	2.00	5	2.50
厚木	54	4.91	11	1.00	-	-	6	2.00	-	-
足柄上	11	3.67	9	3.00
秦野	84	14.00	9	1.50	-	-	-	-
大和	17	2.43	8	1.14	-	-	-	-
茅ヶ崎	39	5.57	13	1.86	-	-	-	-

表1 報告数・定点当たり報告数 疾病、政令市・保健所別 (その2)

2010年26週(06月28日～07月04日)

神奈川県	無菌性髄膜炎		マイコプラズマ肺炎		クラミジア肺炎 (オウム病を除く)	
	報告数	定点当たり	報告数	定点当たり	報告数	定点当たり
全県	2	0.29	-	-	-	-
横浜市	-	-	-	-	-	-
川崎市	-	-	-	-	-	-
相模原市	-	-	-	-	-	-
県域 <small>(横浜、川崎、相模原を除く)</small>	2	0.50	-	-	-	-
横須賀市	-	-	-	-	-	-
藤沢市	1	1.00	-	-	-	-
平塚	-	-	-	-	-	-
鎌倉
小田原
三崎
厚木	1	1.00	-	-	-	-
足柄上
秦野
大和
茅ヶ崎

表2 報告数・定点当たり報告数、疾病・年齢階級別
(全県及び横浜市・川崎市・相模原市を除く県域) (その1)

2010年26週(06月28日～07月04日)

*表2は、各保健福祉事務所からの最新の報告をもとに作成しているため、国の還元データである表1および表3の数値と一致しないことがあります。

インフルエンザ	定点	項目	合計	～5か月	～11か月	1歳	2	3	4	5	6	7	8	
インフルエンザ (高病原性鳥インフルエンザを除く)	全国	報告数	173	2	2	6	1	9	9	7	10	7	10	
		定点当たり	0.04	0.00	0.00	0.00	0.00	0.00	0.00	0.00	0.00	0.00	0.00	
	全県	報告数	29	1	-	1	-	1	3	-	-	-	1	5
		定点当たり	0.09	0.00	-	0.00	-	0.00	0.01	-	-	-	0.00	0.02
	県域	報告数	25	1	-	1	-	1	3	-	-	-	1	5
		定点当たり	0.22	0.01	-	0.01	-	0.01	0.03	-	-	-	0.01	0.04

小児科	定点	項目	合計	～5か月	～11か月	1歳	2	3	4	5	6	7	8
RSウイルス感染症	全国	報告数	186	34	37	71	23	7	7	-	4	-	-
		定点当たり	0.06	0.01	0.01	0.02	0.01	0.00	0.00	-	0.00	-	-
	全県	報告数	8	1	1	5	1	-	-	-	-	-	-
		定点当たり	0.04	0.00	0.00	0.02	0.00	-	-	-	-	-	-
	県域	報告数	1	-	1	-	-	-	-	-	-	-	-
		定点当たり	0.01	-	0.01	-	-	-	-	-	-	-	-
咽頭結膜熱	全国	報告数	1,043	6	67	243	152	177	143	125	46	29	19
		定点当たり	0.34	0.00	0.02	0.08	0.05	0.06	0.05	0.04	0.02	0.01	0.01
	全県	報告数	62	-	2	11	9	9	10	11	5	-	1
		定点当たり	0.30	-	0.01	0.05	0.04	0.04	0.05	0.05	0.02	-	0.00
	県域	報告数	24	-	-	3	2	2	4	6	5	-	1
		定点当たり	0.33	-	-	0.04	0.03	0.03	0.05	0.08	0.07	-	0.01
A群溶血性レンサ球菌咽頭炎	全国	報告数	4,027	5	17	145	250	451	639	625	527	369	253
		定点当たり	1.33	0.00	0.01	0.05	0.08	0.15	0.21	0.21	0.17	0.12	0.08
	全県	報告数	319	-	-	4	7	32	52	57	49	35	16
		定点当たり	1.56	-	-	0.02	0.03	0.16	0.25	0.28	0.24	0.17	0.08
	県域	報告数	69	-	-	-	-	6	9	9	11	6	8
		定点当たり	0.95	-	-	-	-	0.08	0.12	0.12	0.15	0.08	0.11
感染性胃腸炎	全国	報告数	12,581	124	882	1,663	1,383	1,277	1,212	1,147	784	577	517
		定点当たり	4.15	0.04	0.29	0.55	0.46	0.42	0.40	0.38	0.26	0.19	0.17
	全県	報告数	853	6	70	111	95	80	83	85	62	33	34
		定点当たり	4.16	0.03	0.34	0.54	0.46	0.39	0.40	0.41	0.30	0.16	0.17
	県域	報告数	270	2	13	30	27	23	29	29	28	10	10
		定点当たり	3.70	0.03	0.18	0.41	0.37	0.32	0.40	0.40	0.38	0.14	0.14
水痘	全国	報告数	5,180	94	273	881	890	999	838	546	258	159	94
		定点当たり	1.71	0.03	0.09	0.29	0.29	0.33	0.28	0.18	0.09	0.05	0.03
	全県	報告数	376	4	25	67	41	63	60	42	35	21	12
		定点当たり	1.83	0.02	0.12	0.33	0.20	0.31	0.29	0.20	0.17	0.10	0.06
	県域	報告数	171	1	14	30	19	28	30	22	11	10	5
		定点当たり	2.34	0.01	0.19	0.41	0.26	0.38	0.41	0.30	0.15	0.14	0.07

インフルエンザ	定点	項目	9	10-14	15-19	20-29	30-39	40-49	50-59	60-69	70-79	80歳以上
インフルエンザ (高病原性鳥インフルエンザを除く)	全国	報告数	7	24	13	21	21	5	3	5	7	4
		定点当たり	0.00	0.01	0.00	0.00	0.00	0.00	0.00	0.00	0.00	0.00
	全県	報告数	-	2	1	2	4	1	-	3	1	3
		定点当たり	-	0.01	0.00	0.01	0.01	0.00	-	0.01	0.00	0.01
	県域	報告数	-	1	-	1	3	1	-	3	1	3
		定点当たり	-	0.01	-	0.01	0.03	0.01	-	0.03	0.01	0.03

小児科	定点	項目	9	10-14	15-19	20歳以上
RSウイルス感染症	全国	報告数	-	1	-	2
		定点当たり	-	0.00	-	0.00
	全県	報告数	-	-	-	-
		定点当たり	-	-	-	-
	県域	報告数	-	-	-	-
		定点当たり	-	-	-	-
咽頭結膜熱	全国	報告数	7	21	1	7
		定点当たり	0.00	0.01	0.00	0.00
	全県	報告数	-	2	-	2
		定点当たり	-	0.01	-	0.01
	県域	報告数	-	1	-	-
		定点当たり	-	0.01	-	-
A群溶血性レンサ球菌咽頭炎	全国	報告数	179	349	26	192
		定点当たり	0.06	0.12	0.01	0.06
	全県	報告数	17	22	2	26
		定点当たり	0.08	0.11	0.01	0.13
	県域	報告数	7	5	-	8
		定点当たり	0.10	0.07	-	0.11
感染性胃腸炎	全国	報告数	433	1,197	272	1,113
		定点当たり	0.14	0.39	0.09	0.37
	全県	報告数	27	60	11	96
		定点当たり	0.13	0.29	0.05	0.47
	県域	報告数	9	23	2	35
		定点当たり	0.12	0.32	0.03	0.48
水痘	全国	報告数	53	56	9	30
		定点当たり	0.02	0.02	0.00	0.01
	全県	報告数	1	4	-	1
		定点当たり	0.00	0.02	-	0.00
	県域	報告数	-	1	-	-
		定点当たり	-	0.01	-	-

表2 報告数・定点当たり報告数、疾病・年齢階級別
(全県及び横浜市・川崎市・相模原市を除く県域) (その2)

2010年26週(06月28日～07月04日)

*表2は、各保健福祉事務所からの最新の報告をもとに作成しているため、国の還元データである表1および表3の数値と一致しないことがあります。

小児科定点	項目	合計	～5か月	～11か月	1歳
手足口病	全国	報告数 9,437	48	455	1,874
		定点当たり 3.11	0.02	0.15	0.62
	全県	報告数 425	5	14	98
		定点当たり 2.07	0.02	0.07	0.48
	県域	報告数 114	1	1	26
		定点当たり 1.56	0.01	0.01	0.36
伝染性紅斑	全国	報告数 2,053	-	25	86
		定点当たり 0.16	0.00	0.00	0.01
	全県	報告数 261	-	5	15
		定点当たり 1.27	-	0.02	0.07
	県域	報告数 140	-	1	9
		定点当たり 1.92	-	0.01	0.12
突発性発しん	全国	報告数 2,039	64	994	860
		定点当たり 0.67	0.02	0.33	0.28
	全県	報告数 184	6	82	78
		定点当たり 0.90	0.03	0.40	0.38
	県域	報告数 62	2	22	27
		定点当たり 0.85	0.03	0.30	0.37
百日咳	全国	報告数 172	5	7	9
		定点当たり 0.06	0.00	0.00	0.00
	全県	報告数 21	-	1	1
		定点当たり 0.10	-	0.00	0.00
	県域	報告数 14	-	1	1
		定点当たり 0.19	-	0.01	0.01
ヘルパンギーナ	全国	報告数 12,601	47	704	2,910
		定点当たり 4.16	0.02	0.23	0.96
	全県	報告数 1,342	3	60	296
		定点当たり 6.55	0.01	0.29	1.44
	県域	報告数 444	-	12	94
		定点当たり 6.08	-	0.16	1.29
流行性耳下腺炎	全国	報告数 4,060	2	20	157
		定点当たり 1.34	0.00	0.01	0.05
	全県	報告数 300	-	-	7
		定点当たり 1.46	-	-	0.03
	県域	報告数 118	-	-	4
		定点当たり 1.62	-	-	0.05

小児科定点	項目	2	3	4	5	6	7	8	9	10-14	15-19	20歳以上
手足口病	全国	報告数 1,878	1,544	1,358	953	520	280	188	122	141	7	69
		定点当たり 0.62	0.51	0.45	0.31	0.17	0.09	0.06	0.04	0.05	0.00	0.02
	全県	報告数 86	67	66	39	24	7	6	-	1	1	3
		定点当たり 0.42	0.33	0.32	0.19	0.12	0.03	0.03	-	0.01	0.01	0.04
	県域	報告数 25	18	17	11	7	2	1	18	27	-	7
		定点当たり 0.34	0.25	0.23	0.15	0.10	0.03	0.01	0.01	0.01	-	0.00
伝染性紅斑	全国	報告数 120	220	295	318	288	240	189	101	122	4	45
		定点当たり 0.01	0.02	0.02	0.03	0.02	0.02	0.01	0.06	0.07	-	0.01
	全県	報告数 17	41	37	39	36	25	17	2	6	1	4
		定点当たり 0.08	0.20	0.18	0.19	0.18	0.12	0.08	0.01	0.03	0.00	0.02
	県域	報告数 7	16	24	25	21	10	11	7	8	-	1
		定点当たり 0.10	0.22	0.33	0.34	0.29	0.14	0.15	0.10	0.11	-	0.01
突発性発しん	全国	報告数 95	13	7	1	3	-	1	1	-	-	-
		定点当たり 0.03	0.00	0.00	0.00	0.00	-	0.00	0.00	-	-	-
	全県	報告数 13	2	2	-	1	-	-	-	-	-	-
		定点当たり 0.06	0.01	0.01	-	0.00	-	-	-	-	-	-
	県域	報告数 7	1	2	-	1	-	-	-	-	-	-
		定点当たり 0.10	0.01	0.03	-	0.01	-	-	-	-	-	-
百日咳	全国	報告数 9	10	6	3	1	3	2	2	16	16	83
		定点当たり 0.00	0.00	0.00	0.00	0.00	0.00	0.00	0.00	0.01	0.01	0.03
	全県	報告数 2	-	2	1	-	-	-	-	2	-	12
		定点当たり 0.01	-	0.01	0.00	-	-	-	-	0.01	-	0.06
	県域	報告数 2	-	2	1	-	-	-	-	1	-	6
		定点当たり 0.03	-	0.03	0.01	-	-	-	-	0.01	-	0.08
ヘルパンギーナ	全国	報告数 2,447	2,232	1,785	1,187	598	291	147	88	110	14	41
		定点当たり 0.81	0.74	0.59	0.39	0.20	0.10	0.05	0.03	0.04	0.00	0.01
	全県	報告数 242	241	196	157	75	32	15	10	10	2	3
		定点当たり 1.18	1.18	0.96	0.77	0.37	0.16	0.07	0.05	0.05	0.01	0.01
	県域	報告数 77	94	59	48	28	16	7	2	3	2	2
		定点当たり 1.05	1.29	0.81	0.66	0.38	0.22	0.10	0.03	0.04	0.03	0.03
流行性耳下腺炎	全国	報告数 300	526	709	688	516	390	270	156	234	25	67
		定点当たり 0.10	0.17	0.23	0.23	0.17	0.13	0.09	0.05	0.08	0.01	0.02
	全県	報告数 14	26	52	53	43	32	32	14	20	1	6
		定点当たり 0.07	0.13	0.25	0.26	0.21	0.16	0.16	0.07	0.10	0.00	0.03
	県域	報告数 6	10	23	11	18	13	15	6	10	-	2
		定点当たり 0.08	0.14	0.32	0.15	0.25	0.18	0.21	0.08	0.14	-	0.03

表2 報告数・定点当たり報告数、疾病・年齢階級別
(全県及び横浜市・川崎市・相模原市を除く県域) (その3)

2010年26週(06月28日～07月04日)

*表2は、各保健福祉事務所からの最新の報告をもとに作成しているため、国の還元データである表1および表3の数値と一致しないことがあります。

眼科定点	項目	合計	～5か月	～11か月	1歳	2	3	4	5	6	7	8	
急性出血性結膜炎	全国	報告数	10	-	-	-	-	-	-	-	2	-	
		定点当たり	0.01	-	-	-	-	-	-	-	0.00	-	
	全県	報告数	3	-	-	-	-	-	-	-	1	-	
		定点当たり	0.07	-	-	-	-	-	-	-	0.02	-	
	県域	報告数	2	-	-	-	-	-	-	-	1	-	
		定点当たり	0.13	-	-	-	-	-	-	-	0.07	-	
流行性角結膜炎	全国	報告数	422	3	1	19	10	13	13	7	7	6	5
		定点当たり	0.62	0.00	0.00	0.03	0.01	0.02	0.02	0.01	0.01	0.01	0.01
	全県	報告数	27	-	-	1	-	1	-	-	2	-	-
		定点当たり	0.66	-	-	0.02	-	0.02	-	-	0.05	-	-
	県域	報告数	10	-	-	-	-	-	-	-	-	-	-
		定点当たり	0.67	-	-	-	-	-	-	-	-	-	-

基幹定点(週報)	項目	合計	0歳	1-4	5-9	10-14	15-19	20-24	25-29	30-34	35-39	40-44
細菌性髄膜炎	全国	報告数	13	1	5	-	1	-	-	-	-	-
		定点当たり	0.03	0.00	0.01	-	0.00	-	-	-	-	-
	全県	報告数	-	-	-	-	-	-	-	-	-	-
		定点当たり	-	-	-	-	-	-	-	-	-	-
	県域	報告数	-	-	-	-	-	-	-	-	-	-
		定点当たり	-	-	-	-	-	-	-	-	-	-
無菌性髄膜炎	全国	報告数	16	4	-	4	2	2	-	2	1	-
		定点当たり	0.03	0.01	-	0.01	0.00	0.00	-	0.00	0.00	-
	全県	報告数	2	-	-	2	-	-	-	-	-	-
		定点当たり	0.29	-	-	0.29	-	-	-	-	-	-
	県域	報告数	2	-	-	2	-	-	-	-	-	-
		定点当たり	0.50	-	-	0.50	-	-	-	-	-	-
マイコプラズマ肺炎	全国	報告数	190	2	87	43	20	5	6	6	3	4
		定点当たり	0.41	0.00	0.19	0.09	0.04	0.01	0.01	0.01	0.01	0.01
	全県	報告数	-	-	-	-	-	-	-	-	-	-
		定点当たり	-	-	-	-	-	-	-	-	-	-
	県域	報告数	-	-	-	-	-	-	-	-	-	-
		定点当たり	-	-	-	-	-	-	-	-	-	-
クラミジア肺炎 (オウム病を除く)	全国	報告数	19	1	4	3	4	-	-	2	-	-
		定点当たり	0.04	0.00	0.01	0.01	0.01	-	-	0.00	-	-
	全県	報告数	-	-	-	-	-	-	-	-	-	-
		定点当たり	-	-	-	-	-	-	-	-	-	-
	県域	報告数	-	-	-	-	-	-	-	-	-	-
		定点当たり	-	-	-	-	-	-	-	-	-	-

眼科定点	項目	9	10-14	15-19	20-29	30-39	40-49	50-59	60-69	
急性出血性結膜炎	全国	報告数	-	2	-	-	1	3	2	
		定点当たり	-	0.00	-	-	0.00	0.00	0.00	
	全県	報告数	-	1	-	-	-	1	-	
		定点当たり	-	0.02	-	-	-	0.02	-	
	県域	報告数	-	1	-	-	-	-	-	
		定点当たり	-	0.07	-	-	-	-	-	
流行性角結膜炎	全国	報告数	4	17	19	50	93	39	37	
		定点当たり	0.01	0.03	0.03	0.07	0.14	0.06	0.08	0.05
	全県	報告数	-	1	2	4	6	2	4	3
		定点当たり	-	0.02	0.05	0.10	0.15	0.05	0.10	0.07
	県域	報告数	-	1	1	3	3	1	-	1
		定点当たり	-	0.07	0.07	0.20	0.20	0.07	-	0.07

基幹定点(週報)	項目	45-49	50-54	55-59	60-64	65-69	70歳以上	
細菌性髄膜炎	全国	報告数	-	-	2	-	4	
		定点当たり	-	-	0.00	-	0.01	
	全県	報告数	-	-	-	-	-	
		定点当たり	-	-	-	-	-	
	県域	報告数	-	-	-	-	-	
		定点当たり	-	-	-	-	-	
無菌性髄膜炎	全国	報告数	-	-	-	1	-	
		定点当たり	-	-	-	0.00	-	
	全県	報告数	-	-	-	-	-	
		定点当たり	-	-	-	-	-	
	県域	報告数	-	-	-	-	-	
		定点当たり	-	-	-	-	-	
マイコプラズマ肺炎	全国	報告数	1	3	1	3	2	4
		定点当たり	0.00	0.01	0.00	0.01	0.00	0.01
	全県	報告数	-	-	-	-	-	-
		定点当たり	-	-	-	-	-	-
	県域	報告数	-	-	-	-	-	-
		定点当たり	-	-	-	-	-	-
クラミジア肺炎 (オウム病を除く)	全国	報告数	-	-	-	3	-	2
		定点当たり	-	-	-	0.01	-	0.00
	全県	報告数	-	-	-	-	-	-
		定点当たり	-	-	-	-	-	-
	県域	報告数	-	-	-	-	-	-
		定点当たり	-	-	-	-	-	-

表3 5週前～今週の推移 (その1)
(全県及び横浜市・川崎市・相模原市を除く県域)

2010年26週(06月28日～07月04日)

疾病名	項目		5週前	4週前	3週前	2週前	1週前	今週
			21週	22週	23週	24週	25週	26週
			(05月24日 ～05月30 日)	(05月31日 ～06月06 日)	(06月07日 ～06月13 日)	(06月14日 ～06月20 日)	(06月21日 ～06月27 日)	(06月28日 ～07月04 日)
インフルエンザ (高病原性鳥インフルエンザを除く)	全県	報告数	14	30	20	13	13	29
		定点当たり	0.04	0.09	0.06	0.04	0.04	0.09
	県域	報告数	10	24	14	8	10	25
		定点当たり	0.09	0.21	0.12	0.07	0.09	0.22
RSウイルス 感染症	全県	報告数	6	9	8	7	4	8
		定点当たり	0.03	0.04	0.04	0.03	0.02	0.04
	県域	報告数	5	6	3	3	3	1
		定点当たり	0.07	0.08	0.04	0.04	0.04	0.01
咽頭結膜熱	全県	報告数	50	35	69	72	79	62
		定点当たり	0.25	0.17	0.34	0.35	0.39	0.30
	県域	報告数	19	16	28	34	44	24
		定点当たり	0.26	0.22	0.38	0.47	0.60	0.33
A群溶血性レンサ球菌咽頭炎	全県	報告数	416	426	495	501	389	319
		定点当たり	2.06	2.10	2.43	2.44	1.92	1.56
	県域	報告数	117	123	145	122	103	69
		定点当たり	1.60	1.68	1.99	1.69	1.41	0.95
感染性胃腸炎	全県	報告数	1,452	1,374	1,498	1,233	995	853
		定点当たり	7.19	6.77	7.34	6.01	4.90	4.16
	県域	報告数	482	484	501	404	357	270
		定点当たり	6.60	6.63	6.86	5.61	4.89	3.70
水痘	全県	報告数	739	403	595	457	499	376
		定点当たり	3.66	1.99	2.92	2.23	2.46	1.83
	県域	報告数	241	132	201	177	200	171
		定点当たり	3.30	1.81	2.75	2.46	2.74	2.34
手足口病	全県	報告数	121	137	125	173	302	425
		定点当たり	0.60	0.67	0.61	0.84	1.49	2.07
	県域	報告数	57	33	35	74	88	114
		定点当たり	0.78	0.45	0.48	1.03	1.21	1.56
伝染性紅斑	全県	報告数	172	307	254	312	281	261
		定点当たり	0.85	1.51	1.25	1.52	1.38	1.27
	県域	報告数	78	142	114	157	157	140
		定点当たり	1.07	1.95	1.56	2.18	2.15	1.92
突発性発しん	全県	報告数	133	139	139	145	152	184
		定点当たり	0.66	0.68	0.68	0.71	0.75	0.90
	県域	報告数	57	48	54	49	58	62
		定点当たり	0.78	0.66	0.74	0.68	0.79	0.85

表3 5週前～今週の推移 (その2)
(全県及び横浜市・川崎市・相模原市を除く県域)

2010年26週(06月28日～07月04日)

疾病名	項目		5週前	4週前	3週前	2週前	1週前	今週
			21週	22週	23週	24週	25週	26週
			(05月24日 ～05月30 日)	(05月31日 ～06月06 日)	(06月07日 ～06月13 日)	(06月14日 ～06月20 日)	(06月21日 ～06月27 日)	(06月28日 ～07月04 日)
百日咳	全県	報告数	23	24	34	32	26	21
		定点当たり	0.11	0.12	0.17	0.16	0.13	0.10
	県域	報告数	18	19	29	19	20	14
		定点当たり	0.25	0.26	0.40	0.26	0.27	0.19
ヘルパンギーナ	全県	報告数	199	273	330	487	873	1,342
		定点当たり	0.99	1.34	1.62	2.38	4.30	6.55
	県域	報告数	60	73	115	166	269	444
		定点当たり	0.82	1.00	1.58	2.31	3.68	6.08
流行性耳下腺炎	全県	報告数	268	380	280	385	333	300
		定点当たり	1.33	1.87	1.37	1.88	1.64	1.46
	県域	報告数	117	156	105	145	166	118
		定点当たり	1.60	2.14	1.44	2.01	2.27	1.62
急性出血性結膜炎	全県	報告数	1	-	2	1	1	3
		定点当たり	0.02	-	0.05	0.02	0.02	0.07
	県域	報告数	-	-	1	1	-	2
		定点当たり	-	-	0.07	0.07	-	0.13
流行性角結膜炎	全県	報告数	25	41	29	36	41	27
		定点当たり	0.61	0.98	0.71	0.84	1.00	0.66
	県域	報告数	11	9	13	8	17	10
		定点当たり	0.73	0.60	0.87	0.53	1.13	0.67
細菌性髄膜炎	全県	報告数	1	-	-	-	1	-
		定点当たり	0.14	-	-	-	0.14	-
	県域	報告数	1	-	-	-	-	-
		定点当たり	0.25	-	-	-	-	-
無菌性髄膜炎	全県	報告数	1	1	2	-	-	2
		定点当たり	0.14	0.14	0.29	-	-	0.29
	県域	報告数	1	1	1	-	-	2
		定点当たり	0.25	0.25	0.25	-	-	0.50
マイコプラズマ肺炎	全県	報告数	-	2	-	-	1	-
		定点当たり	-	0.29	-	-	0.14	-
	県域	報告数	-	2	-	-	1	-
		定点当たり	-	0.50	-	-	0.25	-
クラミジア肺炎 (オウム病を除く)	全県	報告数	-	-	-	-	-	-
		定点当たり	-	-	-	-	-	-
	県域	報告数	-	-	-	-	-	-
		定点当たり	-	-	-	-	-	-