



# 神奈川県感染症発生情報（25週報）

<http://www.eiken.pref.kanagawa.jp/>

平成22年・25週(6月21日～6月27日)



## 今週の注目感染症 ～伝染性紅斑（リンゴ病）～

伝染性紅斑の報告数が多くなっています。神奈川県では、第25週は定点当たり報告数1.38人で、前週よりも減少していますが、例年の同時期よりも多くなっています。伝染性紅斑は、両頬の紅斑や手足のレース状の紅斑を特徴とするウイルス感染症で、「リンゴ病」と呼ばれることがあります。発疹が出るころには、感染力が極めて低くなっており、また、感染力がある時期には特徴的な症状がみられないため、特別な感染予防策はありません。今後の発生動向に注意し、うがい、手洗いなどの一般的な感染症予防をこころがけましょう。

## 今週の全数把握対象疾患

（当該週の国による集計及び各保健福祉事務所からの届出をもとに期日を決めて集計しているため、集計数が前後することがあります。）

分類	対象疾患	内訳				神奈川県
		県域*	横浜市	川崎市	相模原市	
二類	結核	11	7	7	4	29
三類	細菌性赤痢	1				1
	腸管出血性大腸菌感染症	1				1
四類	レジオネラ症		1			1
五類	アメーバ赤痢	1	1			2
	後天性免疫不全症候群		1			1
	ジアルジア症				1	1
	麻しん	3	1			4

## 県域の全数把握対象疾患情報

- ・結核11例：病型は肺結核7例、潜在性結核感染症2例、リンパ節結核1例、無症状病原体保有者1例、年齢群は、1歳1例、6歳1例、10歳代1例、30歳代1例、40歳代2例、50歳代1例、60歳代3例、80歳代1例
- ・細菌性赤痢1例：年齢群は50歳代、菌種は*S. sonnei*、推定感染地域はインド
- ・腸管出血性大腸菌感染症1例（無症状病原体保有者）：年齢群は20歳代、血清型・毒素型はO157 VT2、推定感染地域は神奈川県
- ・アメーバ赤痢1例：病型は腸管アメーバ症、年齢群は60歳代、推定感染地域は神奈川県
- ・麻しん3例：病型は麻しん（臨床診断例）1例、麻しん（検査診断例）1例、修飾麻しん（検査診断例）1例、年齢群は0歳1例、1歳1例、9歳1例、推定感染地域は神奈川県3例、ワクチン接種歴は、1回接種あり1例、なし2例

## 今週の定点把握対象疾患

- ・咽頭結膜熱の定点当たり報告数が、三崎（定点当たり9.00）保健福祉事務所管内で多くなっています。
- ・水痘の定点当たり報告数が、厚木（定点当たり5.73）保健福祉事務所管内で多くなっています。
- ・伝染性紅斑の定点当たり報告数が、厚木（定点当たり5.82）、秦野（定点当たり2.67）、茅ヶ崎（定点当たり1.86）、大和（定点当たり1.86）、三崎（定点当たり1.50）保健福祉事務所管内および藤沢市（定点当たり1.78）、相模原市（定点当たり1.67）で多くなっています。
- ・百日咳の定点当たり報告数が、厚木（定点当たり1.18）保健福祉事務所管内で多くなっています。
- ・ヘルパンギーナの定点当たり報告数が、秦野（定点当たり11.00）、小田原（定点当たり6.00）保健福祉事務所管内で多くなっています。
- ・流行性耳下腺炎の定点当たり報告数が、鎌倉（定点当たり3.67）、茅ヶ崎（定点当たり3.57）、小田原（定点当たり3.33）保健福祉事務所管内で多くなっています。

## 神奈川県感染症情報センター

神奈川県衛生研究所 企画情報部 衛生情報課

TEL:0467-83-4400(代表)

FAX:0467-89-5211(企画情報部)

感染症発生動向調査事業は「感染症の予防及び感染症の患者に対する医療に関する法律」によって行われています。

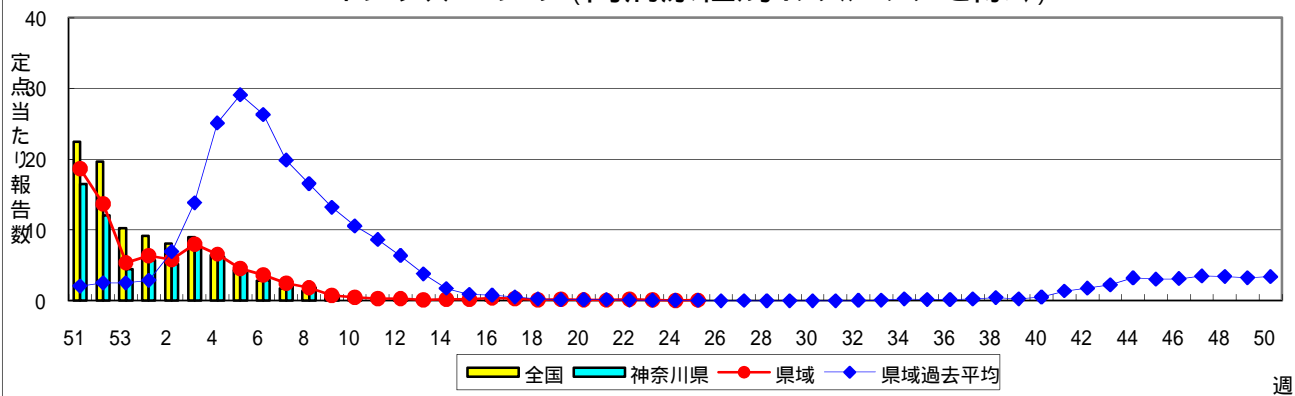
\* 県域とは、神奈川県内の市町村のうち横浜市、川崎市、相模原市を除いた地域です。

# 感染症発生動向調査:週報対象疾患の時系列グラフ

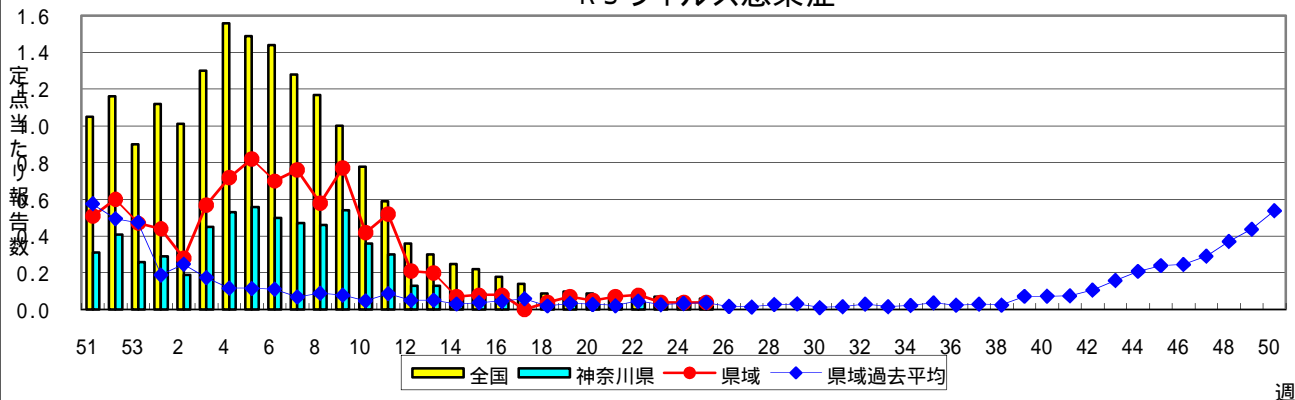
疾患名の括弧書きは、一般名称であり、正式名称ではありません。

神奈川県全域と県域(2010年13週以前は横浜市・川崎市を除く。14週以降は横浜市・川崎市・相模原市を除く。)のデータです。

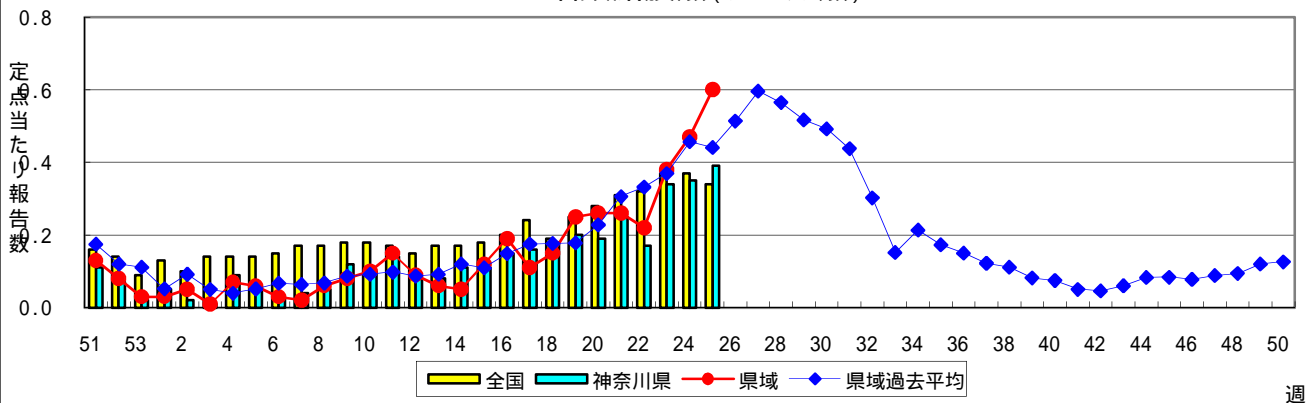
## インフルエンザ(高病原性鳥インフルエンザを除く)



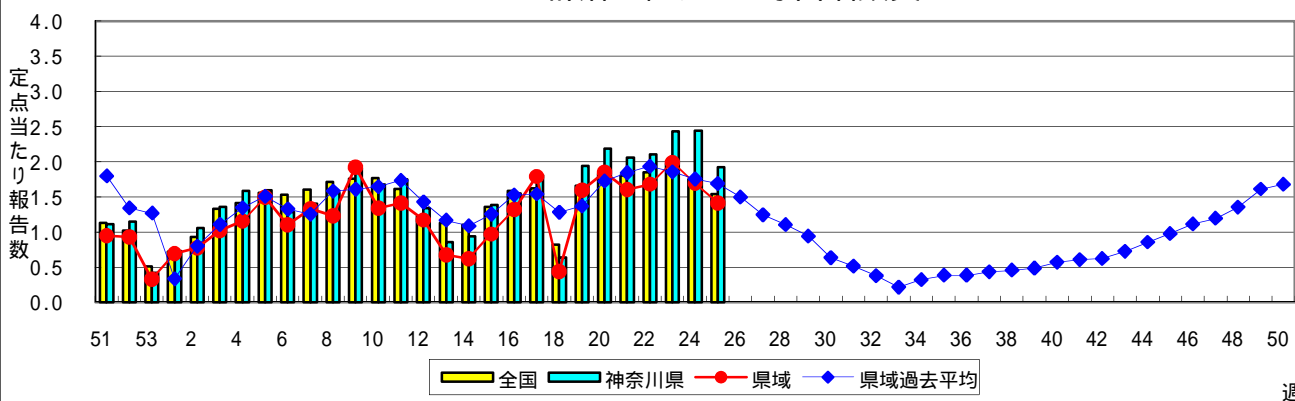
## RSウイルス感染症



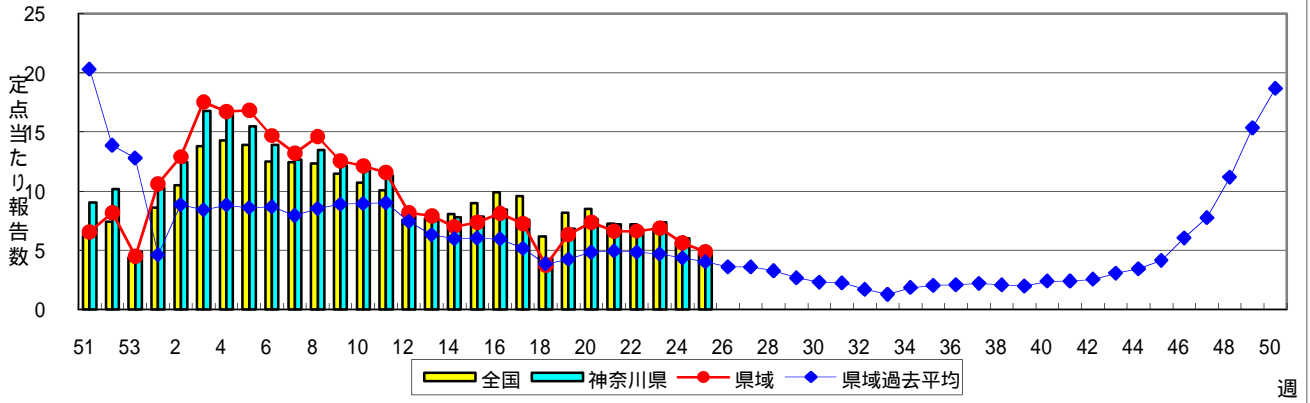
## 咽頭結膜熱(プール熱)



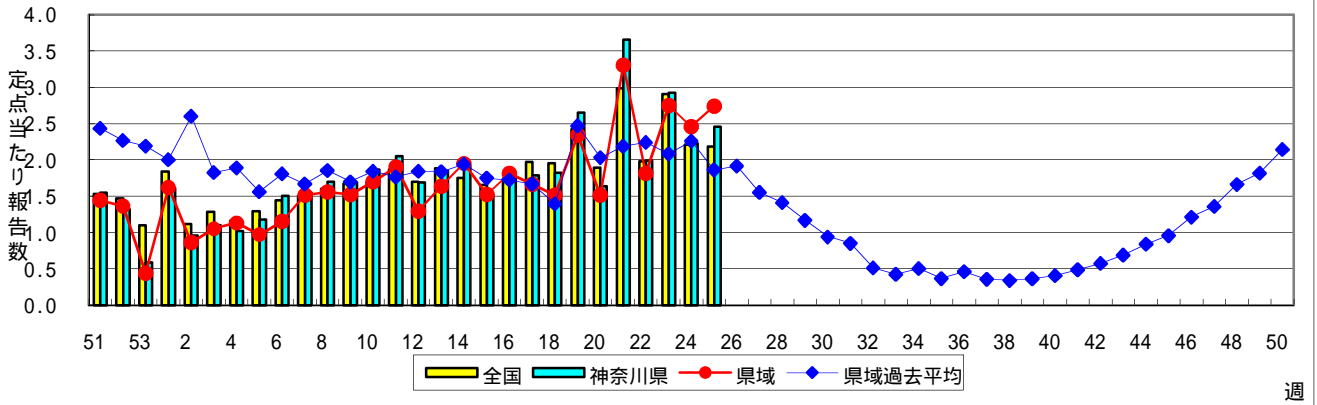
## A群溶血性レンサ球菌咽頭炎



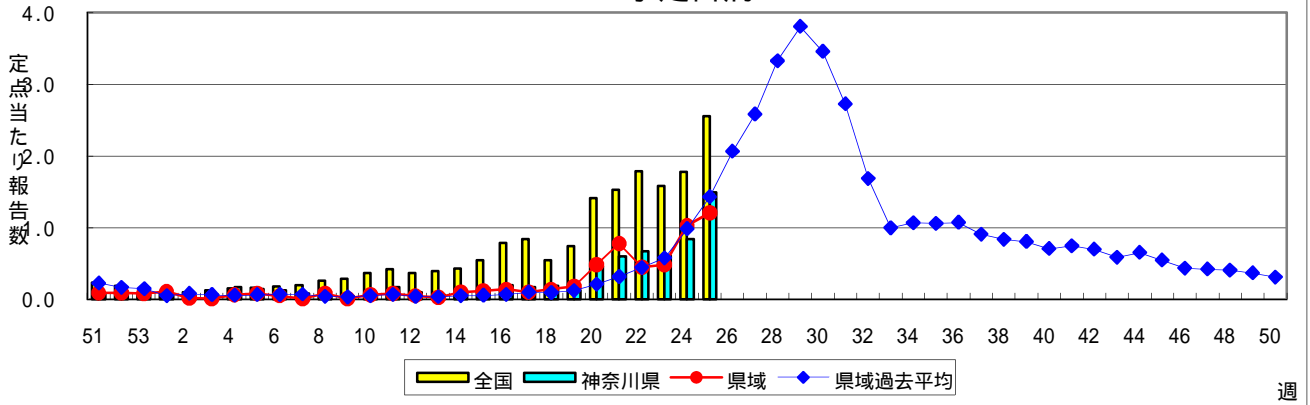
### 感染性胃腸炎



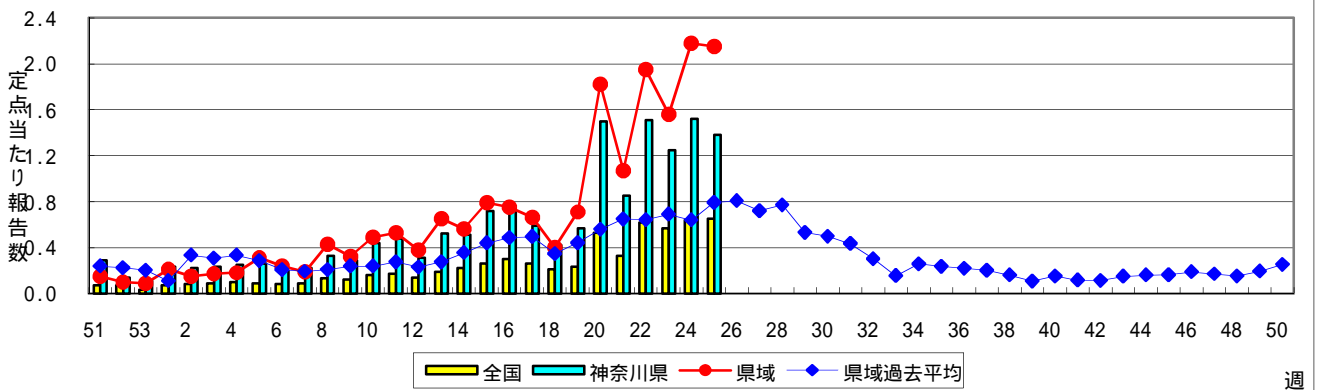
### 水痘(水ぼうそう)



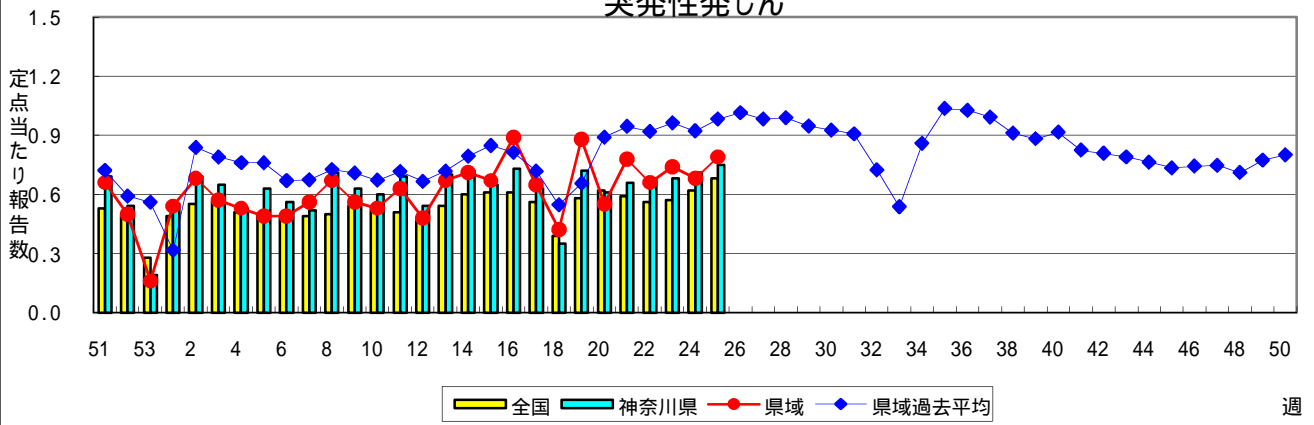
### 手足口病



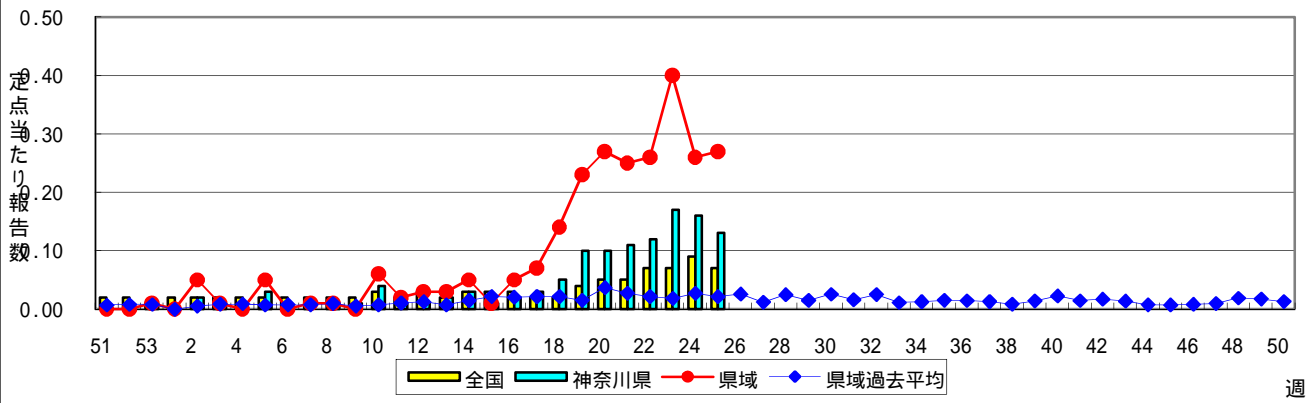
### 伝染性紅斑(リンゴ病)



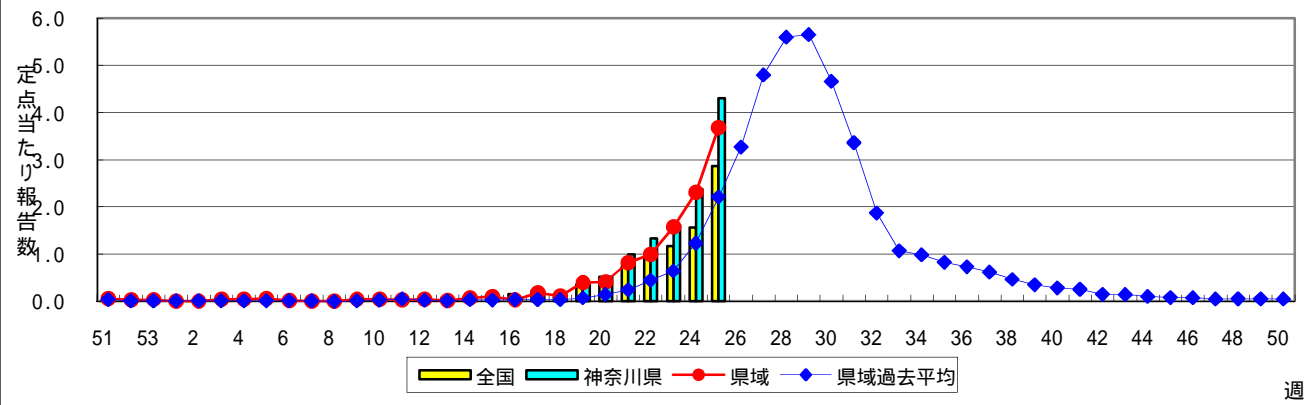
### 突発性発しん



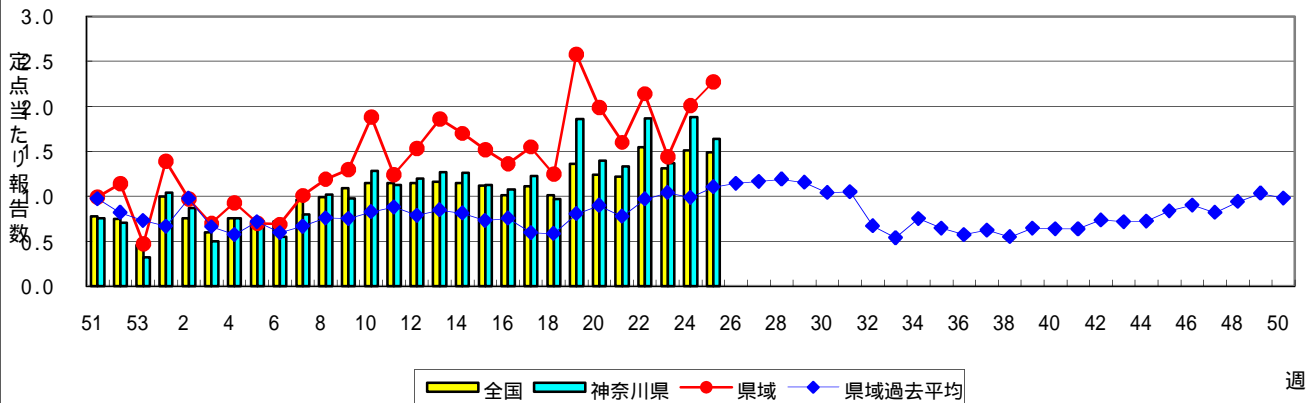
### 百日咳



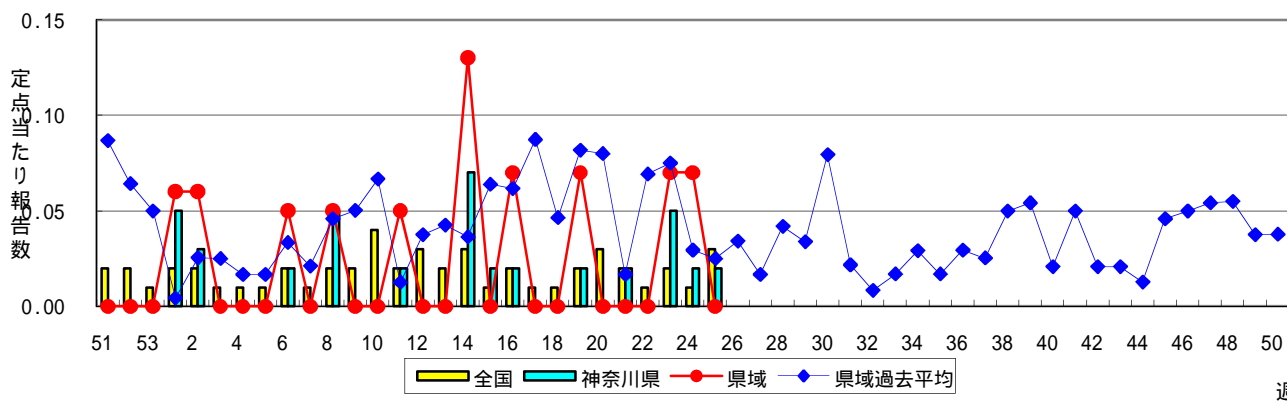
### ヘルパンギーナ



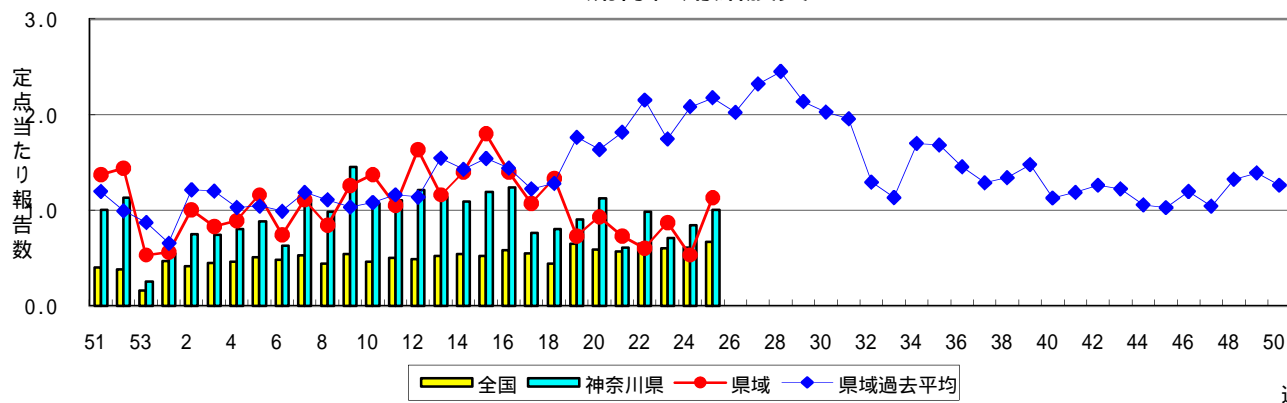
### 流行性耳下腺炎(おたふくかぜ)



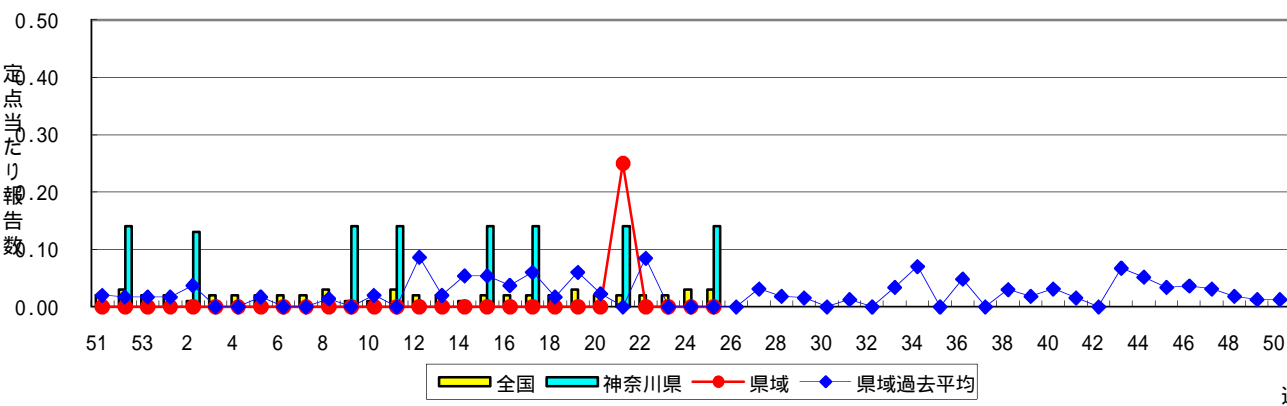
### 急性出血性結膜炎



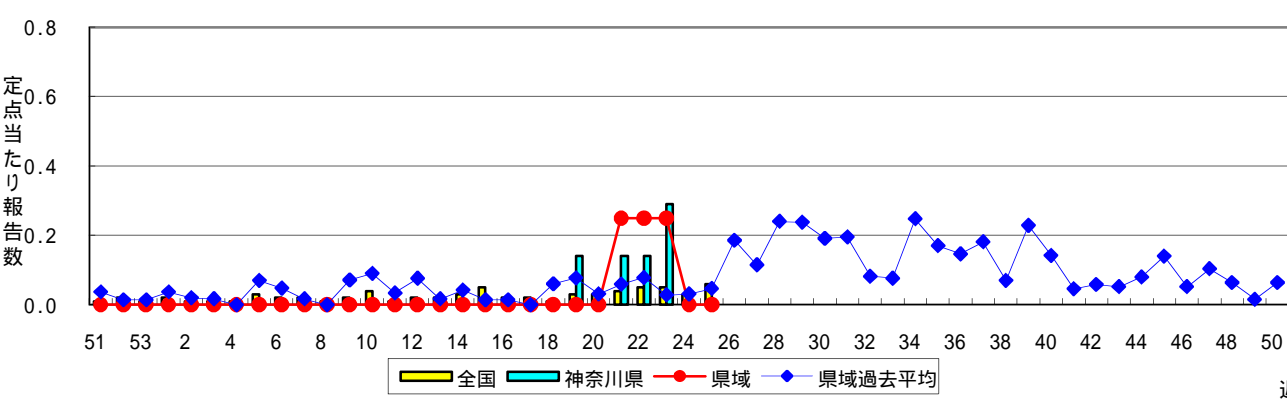
### 流行性角結膜炎



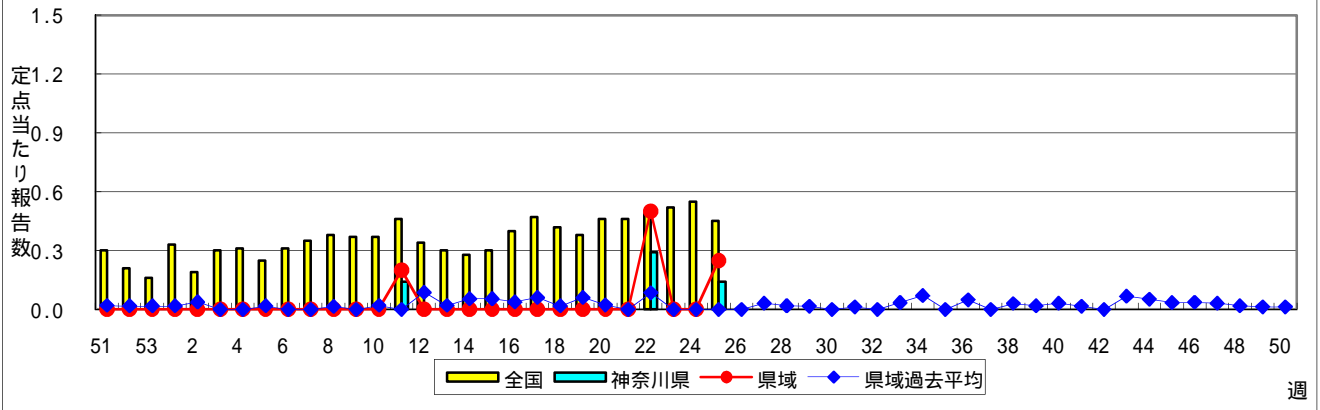
### 細菌性髄膜炎



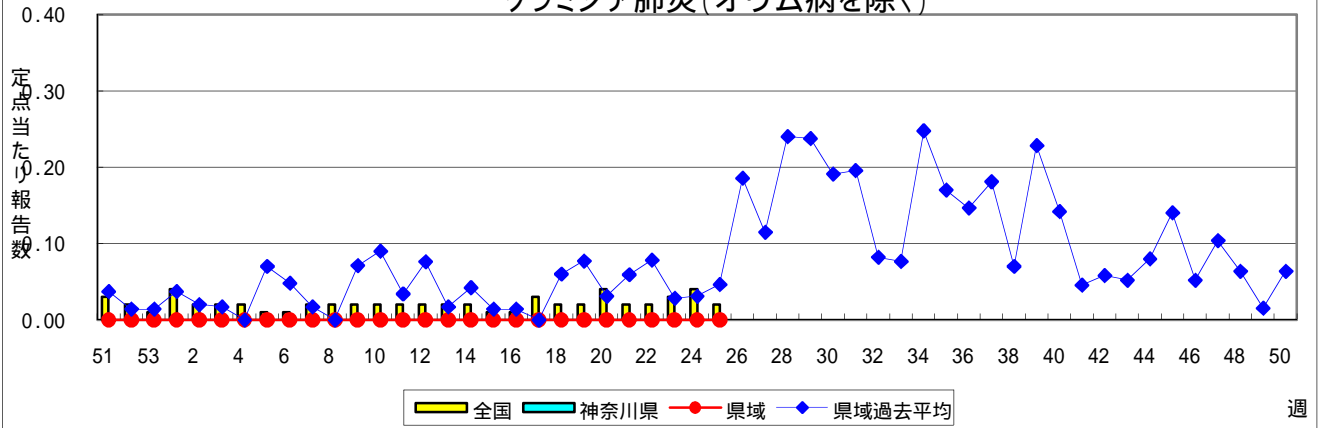
### 無菌性髄膜炎



### マイコプラズマ肺炎



### クラミジア肺炎(オウム病を除く)



**表1 報告数・定点当たり報告数 疾病、政令市・保健所別 (その1)**

2010年25週(06月21日～06月27日)

神奈川県	インフルエンザ (高病原性鳥インフルエンザを 除く)		RSウイルス感染症		咽頭結膜熱		A群溶血性レンサ球菌 咽頭炎		感染性胃腸炎	
	報告数	定点当たり	報告数	定点当たり	報告数	定点当たり	報告数	定点当たり	報告数	定点当たり
全県	13	0.04	4	0.02	79	0.39	389	1.92	995	4.90
横浜市	2	0.02	1	0.01	21	0.26	176	2.15	346	4.22
川崎市	1	0.02	-	-	13	0.39	81	2.45	203	6.15
相模原市	-	-	-	-	1	0.07	29	1.93	89	5.93
県域 (横浜市、川崎市、相模原市を除く)	10	0.09	3	0.04	44	0.60	103	1.41	357	4.89
横須賀市	5	0.36	3	0.33	1	0.11	3	0.33	15	1.67
藤沢市	3	0.21	-	-	7	0.78	14	1.56	26	2.89
平塚	-	-	-	-	3	0.43	11	1.57	13	1.86
鎌倉	-	-	-	-	-	-	13	2.17	38	6.33
小田原	-	-	-	-	1	0.17	5	0.83	25	4.17
三崎	1	0.33	-	-	18	9.00	2	1.00	2	1.00
厚木	-	-	-	-	1	0.09	25	2.27	107	9.73
足柄上	-	-	-	-	-	-	1	0.33	7	2.33
秦野	-	-	-	-	5	0.83	21	3.50	48	8.00
大和	1	0.09	-	-	3	0.43	4	0.57	50	7.14
茅ヶ崎	-	-	-	-	5	0.71	4	0.57	26	3.71

神奈川県	水痘		手足口病		伝染性紅斑		突発性発しん		百日咳	
	報告数	定点当たり	報告数	定点当たり	報告数	定点当たり	報告数	定点当たり	報告数	定点当たり
全県	499	2.46	302	1.49	281	1.38	152	0.75	26	0.13
横浜市	190	2.32	144	1.76	91	1.11	57	0.70	4	0.05
川崎市	77	2.33	56	1.70	8	0.24	28	0.85	-	-
相模原市	32	2.13	14	0.93	25	1.67	9	0.60	2	0.13
県域 (横浜市、川崎市、相模原市を除く)	200	2.74	88	1.21	157	2.15	58	0.79	20	0.27
横須賀市	21	2.33	15	1.67	16	1.78	4	0.44	-	-
藤沢市	26	2.89	9	1.00	16	1.78	10	1.11	-	-
平塚	8	1.14	1	0.14	8	1.14	3	0.43	-	-
鎌倉	21	3.50	19	3.17	5	0.83	10	1.67	-	-
小田原	8	1.33	6	1.00	3	0.50	3	0.50	1	0.17
三崎	2	1.00	4	2.00	3	1.50	1	0.50	-	-
厚木	63	5.73	3	0.27	64	5.82	11	1.00	13	1.18
足柄上	1	0.33	1	0.33	-	-	1	0.33	2	0.67
秦野	22	3.67	9	1.50	16	2.67	7	1.17	-	-
大和	21	3.00	6	0.86	13	1.86	3	0.43	1	0.14
茅ヶ崎	7	1.00	15	2.14	13	1.86	5	0.71	3	0.43

神奈川県	ヘルパンギーナ		流行性耳下腺炎		急性出血性結膜炎		流行性角結膜炎		細菌性髄膜炎	
	報告数	定点当たり	報告数	定点当たり	報告数	定点当たり	報告数	定点当たり	報告数	定点当たり
全県	873	4.30	333	1.64	1	0.02	41	1.00	1	0.14
横浜市	442	5.39	131	1.60	1	1.00	10	0.67	-	-
川崎市	139	4.21	19	0.58	-	-	8	1.14	1	0.50
相模原市	23	1.53	17	1.13	-	-	6	1.50	-	-
県域 (横浜市、川崎市、相模原市を除く)	269	3.68	166	2.27	-	-	17	1.13	-	-
横須賀市	42	4.67	14	1.56	-	-	5	5.00	-	-
藤沢市	50	5.56	21	2.33	-	-	-	-	-	-
平塚	12	1.71	14	2.00	-	-	-	-	-	-
鎌倉	25	4.17	22	3.67	-	-	3	3.00	...	...
小田原	36	6.00	20	3.33	-	-	-	-	...	...
三崎	5	2.50	3	1.50	...	...	...	...	...	...
厚木	17	1.55	18	1.64	-	-	9	3.00	-	-
足柄上	1	0.33	4	1.33	...	...	...	...	...	...
秦野	66	11.00	12	2.00	-	-	-	-	...	...
大和	3	0.43	13	1.86	-	-	-	-	...	...
茅ヶ崎	12	1.71	25	3.57	-	-	-	-	...	...

表1 報告数・定点当たり報告数 疾病、政令市・保健所別 (その2)

2010年25週(06月21日～06月27日)

神奈川県	無菌性髄膜炎		マイコプラズマ肺炎		クラミジア肺炎 (オウム病を除く)	
	報告数	定点当たり	報告数	定点当たり	報告数	定点当たり
全県	-	-	1	0.14	-	-
横浜市	-	-	-	-	-	-
川崎市	-	-	-	-	-	-
相模原市	-	-	-	-	-	-
県域 <small>(横浜市、川崎市、相模原市を除く)</small>	-	-	1	0.25	-	-
横須賀市	-	-	-	-	-	-
藤沢市	-	-	1	1.00	-	-
平塚	-	-	-	-	-	-
鎌倉	...	...	...	...	...	...
小田原	...	...	...	...	...	...
三崎	...	...	...	...	...	...
厚木	-	-	-	-	-	-
足柄上	...	...	...	...	...	...
秦野	...	...	...	...	...	...
大和	...	...	...	...	...	...
茅ヶ崎	...	...	...	...	...	...



表2 報告数・定点当たり報告数、疾病・年齢階級別  
(全県及び横浜市・川崎市・相模原市を除く県域) (その1)

2010年25週(06月21日～06月27日)

\*表2は、各保健福祉事務所からの最新の報告をもとに作成しているため、国の還元データである表1および表3の数値と一致しないことがあります。

インフルエンザ	定点	項目	合計	～5か月	～11か月	1歳	2	3	4	5	6	7	8
インフルエンザ (高病原性鳥インフルエンザを除く)	全国	報告数	196	2	3	8	8	10	11	18	15	11	7
		定点当たり	0.04	0.00	0.00	0.00	0.00	0.00	0.00	0.00	0.00	0.00	0.00
	全県	報告数	13	-	1	-	-	1	-	-	-	-	1
		定点当たり	0.04	-	0.00	-	-	0.00	-	-	-	-	0.00
	県域	報告数	10	-	1	-	-	-	-	-	-	-	1
		定点当たり	0.09	-	0.01	-	-	-	-	-	-	-	0.01

小児科	定点	項目	合計	～5か月	～11か月	1歳	2	3	4	5	6	7	8
RSウイルス感染症	全国	報告数	173	41	34	55	15	11	11	2	2	1	-
		定点当たり	0.06	0.01	0.01	0.02	0.00	0.00	0.00	0.00	0.00	0.00	0.00
	全県	報告数	4	2	-	1	-	-	-	-	-	-	1
		定点当たり	0.02	0.01	-	0.00	-	-	-	-	-	-	0.00
	県域	報告数	3	1	-	1	-	-	-	-	-	-	1
		定点当たり	0.04	0.01	-	0.01	-	-	-	-	-	-	0.01
咽頭結膜熱	全国	報告数	1,033	6	69	255	155	166	140	97	48	26	21
		定点当たり	0.34	0.00	0.02	0.08	0.05	0.05	0.05	0.03	0.02	0.01	0.01
	全県	報告数	79	-	2	11	12	14	16	6	4	4	1
		定点当たり	0.39	-	0.01	0.05	0.06	0.07	0.08	0.03	0.02	0.02	0.00
	県域	報告数	44	-	2	5	6	8	9	5	3	3	1
		定点当たり	0.60	-	0.03	0.07	0.08	0.11	0.12	0.07	0.04	0.04	0.01
A群溶血性レンサ球菌咽頭炎	全国	報告数	4,646	3	27	161	294	483	675	689	622	477	338
		定点当たり	1.54	0.00	0.01	0.05	0.10	0.16	0.22	0.23	0.21	0.16	0.11
	全県	報告数	390	-	2	11	11	43	47	65	69	46	35
		定点当たり	1.92	-	0.01	0.05	0.05	0.21	0.23	0.32	0.34	0.23	0.17
	県域	報告数	103	-	-	3	3	6	9	14	19	17	8
		定点当たり	1.41	-	-	0.04	0.04	0.08	0.12	0.19	0.26	0.23	0.11
感染性胃腸炎	全国	報告数	14,203	178	946	1,833	1,575	1,576	1,436	1,195	871	729	583
		定点当たり	4.69	0.06	0.31	0.61	0.52	0.52	0.47	0.39	0.29	0.24	0.19
	全県	報告数	1,000	11	63	118	101	130	126	87	63	58	46
		定点当たり	4.93	0.05	0.31	0.58	0.50	0.64	0.62	0.43	0.31	0.29	0.23
	県域	報告数	357	4	25	41	32	35	48	31	24	25	16
		定点当たり	4.89	0.05	0.34	0.56	0.44	0.48	0.66	0.42	0.33	0.34	0.22
水痘	全国	報告数	6,590	132	357	1,054	1,193	1,258	1,033	661	358	229	118
		定点当たり	2.18	0.04	0.12	0.35	0.39	0.42	0.34	0.22	0.12	0.08	0.04
	全県	報告数	502	7	21	68	68	85	80	69	47	25	9
		定点当たり	2.47	0.03	0.10	0.33	0.33	0.42	0.39	0.34	0.23	0.12	0.04
	県域	報告数	200	1	7	21	27	38	34	25	25	14	2
		定点当たり	2.74	0.01	0.10	0.29	0.37	0.52	0.47	0.34	0.34	0.19	0.03

インフルエンザ	定点	項目	9	10-14	15-19	20-29	30-39	40-49	50-59	60-69	70-79	80歳以上
インフルエンザ (高病原性鳥インフルエンザを除く)	全国	報告数	5	32	11	9	21	9	5	3	2	6
		定点当たり	0.00	0.01	0.00	0.00	0.00	0.00	0.00	0.00	0.00	0.00
	全県	報告数	-	2	1	1	1	2	3	-	-	-
		定点当たり	-	0.01	0.00	0.00	0.00	0.01	0.01	-	-	-
	県域	報告数	-	2	1	1	1	2	1	-	-	-
		定点当たり	-	0.02	0.01	0.01	0.01	0.02	0.01	-	-	-

小児科	定点	項目	9	10-14	15-19	20歳以上
RSウイルス感染症	全国	報告数	-	-	-	1
		定点当たり	-	-	-	0.00
	全県	報告数	-	-	-	-
		定点当たり	-	-	-	-
	県域	報告数	-	-	-	-
		定点当たり	-	-	-	-
咽頭結膜熱	全国	報告数	8	22	2	18
		定点当たり	0.00	0.01	0.00	0.01
	全県	報告数	1	3	1	4
		定点当たり	0.00	0.01	0.00	0.02
	県域	報告数	1	1	-	-
		定点当たり	0.01	0.01	-	-
A群溶血性レンサ球菌咽頭炎	全国	報告数	234	410	41	192
		定点当たり	0.08	0.14	0.01	0.06
	全県	報告数	17	35	-	9
		定点当たり	0.08	0.17	-	0.04
	県域	報告数	7	15	-	2
		定点当たり	0.10	0.21	-	0.03
感染性胃腸炎	全国	報告数	479	1,318	301	1,183
		定点当たり	0.16	0.44	0.10	0.39
	全県	報告数	33	61	20	83
		定点当たり	0.16	0.30	0.10	0.41
	県域	報告数	13	22	6	35
		定点当たり	0.18	0.30	0.08	0.48
水痘	全国	報告数	81	77	11	28
		定点当たり	0.03	0.03	0.00	0.01
	全県	報告数	13	10	-	-
		定点当たり	0.06	0.05	-	-
	県域	報告数	2	4	-	-
		定点当たり	0.03	0.05	-	-

表2 報告数・定点当たり報告数、疾病・年齢階級別  
(全県及び横浜市・川崎市・相模原市を除く県域) (その2)

2010年25週(06月21日~06月27日)

\*表2は、各保健福祉事務所からの最新の報告をもとに作成しているため、国の還元データである表1および表3の数値と一致しないことがあります。

小児科定点	項目	合計	~5か月	~11か月	1歳
手足口病	全国	報告数 7,743	36	351	1,540
		定点当たり 2.56	0.01	0.12	0.51
	全県	報告数 302	2	13	77
		定点当たり 1.49	0.01	0.06	0.38
	県域	報告数 88	-	1	28
		定点当たり 1.21	-	0.01	0.38
伝染性紅斑	全国	報告数 1,956	2	28	68
		定点当たり 0.16	0.00	0.00	0.01
	全県	報告数 281	-	3	7
		定点当たり 1.38	-	0.01	0.03
	県域	報告数 157	-	2	2
		定点当たり 2.15	-	0.03	0.03
突発性発しん	全国	報告数 2,058	55	1,059	814
		定点当たり 0.68	0.02	0.35	0.27
	全県	報告数 153	4	66	72
		定点当たり 0.75	0.02	0.33	0.35
	県域	報告数 58	-	23	33
		定点当たり 0.79	-	0.32	0.45
百日咳	全国	報告数 208	7	3	6
		定点当たり 0.07	0.00	0.00	0.00
	全県	報告数 26	2	-	1
		定点当たり 0.13	0.01	-	0.00
	県域	報告数 20	2	-	1
		定点当たり 0.27	0.03	-	0.01
ヘルパンギーナ	全国	報告数 8,689	32	496	2,043
		定点当たり 2.87	0.01	0.16	0.68
	全県	報告数 879	3	38	180
		定点当たり 4.33	0.01	0.19	0.89
	県域	報告数 269	1	13	61
		定点当たり 3.68	0.01	0.18	0.84
流行性耳下腺炎	全国	報告数 4,518	3	26	161
		定点当たり 1.49	0.00	0.01	0.05
	全県	報告数 334	-	1	10
		定点当たり 1.65	-	0.00	0.05
	県域	報告数 166	-	1	5
		定点当たり 2.27	-	0.01	0.07

小児科定点	項目	2	3	4	5	6	7	8	9	10-14	15-19	20歳以上
手足口病	全国	報告数 1,594	1,300	1,106	817	389	213	146	83	125	3	40
		定点当たり 0.53	0.43	0.37	0.27	0.13	0.07	0.05	0.03	0.04	0.00	0.01
	全県	報告数 60	55	42	24	8	5	6	1	1	-	-
		定点当たり 0.30	0.27	0.21	0.12	0.04	0.02	0.03	0.01	0.01	-	-
	県域	報告数 15	12	14	8	3	2	3	18	27	-	7
		定点当たり 0.21	0.16	0.19	0.11	0.04	0.03	0.04	0.01	0.01	-	0.00
伝染性紅斑	全国	報告数 103	214	264	342	280	226	171	113	121	2	22
		定点当たり 0.01	0.02	0.02	0.03	0.02	0.02	0.01	0.09	0.10	-	0.00
	全県	報告数 13	22	37	60	37	36	25	3	3	-	4
		定点当たり 0.06	0.11	0.18	0.30	0.18	0.18	0.12	0.01	0.01	-	0.02
	県域	報告数 5	12	19	38	19	27	12	10	10	-	1
		定点当たり 0.07	0.16	0.26	0.52	0.26	0.37	0.16	0.14	0.14	-	0.01
突発性発しん	全国	報告数 104	17	3	-	1	1	3	-	1	-	-
		定点当たり 0.03	0.01	0.00	-	0.00	0.00	0.00	-	0.00	-	-
	全県	報告数 10	1	-	-	-	-	-	-	-	-	-
		定点当たり 0.05	0.00	-	-	-	-	-	-	-	-	-
	県域	報告数 2	-	-	-	-	-	-	-	-	-	-
		定点当たり 0.03	-	-	-	-	-	-	-	-	-	-
百日咳	全国	報告数 5	15	10	6	4	4	2	5	17	14	110
		定点当たり 0.00	0.00	0.00	0.00	0.00	0.00	0.00	0.00	0.01	0.00	0.04
	全県	報告数 -	2	3	2	-	-	-	2	2	3	9
		定点当たり -	0.01	0.01	0.01	-	-	-	0.01	0.01	0.01	0.04
	県域	報告数 -	2	3	2	-	-	-	1	2	2	5
		定点当たり -	0.03	0.04	0.03	-	-	-	0.01	0.03	0.03	0.07
ヘルパンギーナ	全国	報告数 1,769	1,563	1,249	777	326	182	93	59	68	7	25
		定点当たり 0.58	0.52	0.41	0.26	0.11	0.06	0.03	0.02	0.02	0.00	0.01
	全県	報告数 134	170	155	111	42	13	11	14	5	-	3
		定点当たり 0.66	0.84	0.76	0.55	0.21	0.06	0.05	0.07	0.02	-	0.01
	県域	報告数 32	47	47	34	15	5	7	3	2	-	2
		定点当たり 0.44	0.64	0.64	0.47	0.21	0.07	0.10	0.04	0.03	-	0.03
流行性耳下腺炎	全国	報告数 313	621	809	741	591	436	272	176	276	18	75
		定点当たり 0.10	0.21	0.27	0.24	0.20	0.14	0.09	0.06	0.09	0.01	0.02
	全県	報告数 12	40	68	39	50	33	29	20	22	1	9
		定点当たり 0.06	0.20	0.33	0.19	0.25	0.16	0.14	0.10	0.11	0.00	0.04
	県域	報告数 6	17	38	19	24	19	12	9	12	-	4
		定点当たり 0.08	0.23	0.52	0.26	0.33	0.26	0.16	0.12	0.16	-	0.05

表2 報告数・定点当たり報告数、疾病・年齢階級別  
(全県及び横浜市・川崎市・相模原市を除く県域) (その3)

2010年25週(06月21日～06月27日)

\*表2は、各保健福祉事務所からの最新の報告をもとに作成しているため、国の還元データである表1および表3の数値と一致しないことがあります。

眼科定点	項目	合計	～5か月	～11か月	1歳	2	3	4	5	6	7	8	
急性出血性結膜炎	全国	報告数	17	-	-	-	-	1	-	-	-	-	
		定点当たり	0.03	-	-	-	-	0.00	-	-	-	-	
	全県	報告数	1	-	-	-	-	-	-	-	-	-	
		定点当たり	0.02	-	-	-	-	-	-	-	-	-	
	県域	報告数	-	-	-	-	-	-	-	-	-	-	
		定点当たり	-	-	-	-	-	-	-	-	-	-	
流行性角結膜炎	全国	報告数	451	4	4	13	7	15	14	14	6	9	3
		定点当たり	0.67	0.01	0.01	0.02	0.01	0.02	0.02	0.02	0.01	0.01	0.00
	全県	報告数	41	-	-	3	2	2	1	-	-	2	-
		定点当たり	1.00	-	-	0.07	0.05	0.05	0.02	-	-	0.05	-
	県域	報告数	17	-	-	2	1	1	-	-	-	-	-
		定点当たり	1.13	-	-	0.13	0.07	0.07	-	-	-	-	-

基幹定点(週報)	項目	合計	0歳	1-4	5-9	10-14	15-19	20-24	25-29	30-34	35-39	40-44	
細菌性髄膜炎	全国	報告数	14	3	6	-	-	-	-	-	2	-	
		定点当たり	0.03	0.01	0.01	-	-	-	-	-	0.00	-	
	全県	報告数	1	1	-	-	-	-	-	-	-	-	
		定点当たり	0.14	0.14	-	-	-	-	-	-	-	-	
	県域	報告数	-	-	-	-	-	-	-	-	-	-	
		定点当たり	-	-	-	-	-	-	-	-	-	-	
無菌性髄膜炎	全国	報告数	26	5	4	10	2	3	-	1	-	1	
		定点当たり	0.06	0.01	0.01	0.02	0.00	0.01	-	0.00	-	0.00	
	全県	報告数	-	-	-	-	-	-	-	-	-	-	
		定点当たり	-	-	-	-	-	-	-	-	-	-	
	県域	報告数	-	-	-	-	-	-	-	-	-	-	
		定点当たり	-	-	-	-	-	-	-	-	-	-	
マイコプラズマ肺炎	全国	報告数	208	4	95	42	19	4	2	8	6	5	2
		定点当たり	0.45	0.01	0.21	0.09	0.04	0.01	0.00	0.02	0.01	0.01	0.00
	全県	報告数	1	-	-	1	-	-	-	-	-	-	-
		定点当たり	0.14	-	-	0.14	-	-	-	-	-	-	-
	県域	報告数	1	-	-	1	-	-	-	-	-	-	-
		定点当たり	0.25	-	-	0.25	-	-	-	-	-	-	-
クラミジア肺炎 (オウム病を除く)	全国	報告数	10	-	3	2	1	-	-	-	-	1	
		定点当たり	0.02	-	0.01	0.00	0.00	-	-	-	-	-	0.00
	全県	報告数	-	-	-	-	-	-	-	-	-	-	
		定点当たり	-	-	-	-	-	-	-	-	-	-	
	県域	報告数	-	-	-	-	-	-	-	-	-	-	
		定点当たり	-	-	-	-	-	-	-	-	-	-	

眼科定点	項目	9	10-14	15-19	20-29	30-39	40-49	50-59	60-69	
急性出血性結膜炎	全国	報告数	-	1	2	1	5	4	2	-
		定点当たり	-	0.00	0.00	0.00	0.01	0.01	0.00	-
	全県	報告数	-	-	-	-	-	1	-	-
		定点当たり	-	-	-	-	-	0.02	-	-
	県域	報告数	-	-	-	-	-	-	-	-
		定点当たり	-	-	-	-	-	-	-	-
流行性角結膜炎	全国	報告数	3	20	21	71	93	48	44	30
		定点当たり	0.00	0.03	0.03	0.10	0.14	0.07	0.06	0.04
	全県	報告数	-	2	3	9	6	5	1	1
		定点当たり	-	0.05	0.07	0.22	0.15	0.12	0.02	0.02
	県域	報告数	-	2	1	3	2	4	-	-
		定点当たり	-	0.13	0.07	0.20	0.13	0.27	-	-

基幹定点(週報)	項目	45-49	50-54	55-59	60-64	65-69	70歳以上	
細菌性髄膜炎	全国	報告数	-	-	-	-	-	3
		定点当たり	-	-	-	-	-	0.01
	全県	報告数	-	-	-	-	-	-
		定点当たり	-	-	-	-	-	-
	県域	報告数	-	-	-	-	-	-
		定点当たり	-	-	-	-	-	-
無菌性髄膜炎	全国	報告数	-	-	-	-	-	
		定点当たり	-	-	-	-	-	-
	全県	報告数	-	-	-	-	-	-
		定点当たり	-	-	-	-	-	-
	県域	報告数	-	-	-	-	-	-
		定点当たり	-	-	-	-	-	-
マイコプラズマ肺炎	全国	報告数	2	3	3	4	2	7
		定点当たり	0.00	0.01	0.01	0.01	0.00	0.02
	全県	報告数	-	-	-	-	-	-
		定点当たり	-	-	-	-	-	-
	県域	報告数	-	-	-	-	-	-
		定点当たり	-	-	-	-	-	-
クラミジア肺炎 (オウム病を除く)	全国	報告数	-	1	-	-	-	2
		定点当たり	-	0.00	-	-	-	-
	全県	報告数	-	-	-	-	-	-
		定点当たり	-	-	-	-	-	-
	県域	報告数	-	-	-	-	-	-
		定点当たり	-	-	-	-	-	-

表3 5週前～今週の推移 (その1)  
 (全県及び横浜市・川崎市・相模原市を除く県域)

2010年25週(06月21日～06月27日)

疾病名	項目		5週前	4週前	3週前	2週前	1週前	今週
			20週	21週	22週	23週	24週	25週
			(05月17日 ～05月23 日)	(05月24日 ～05月30 日)	(05月31日 ～06月06 日)	(06月07日 ～06月13 日)	(06月14日 ～06月20 日)	(06月21日 ～06月27 日)
インフルエンザ (高病原性鳥インフルエンザを除く)	全県	報告数	22	14	30	20	13	13
		定点当たり	0.07	0.04	0.09	0.06	0.04	0.04
	県域	報告数	11	10	24	14	8	10
		定点当たり	0.10	0.09	0.21	0.12	0.07	0.09
RSウイルス 感染症	全県	報告数	7	6	9	8	7	4
		定点当たり	0.03	0.03	0.04	0.04	0.03	0.02
	県域	報告数	4	5	6	3	3	3
		定点当たり	0.05	0.07	0.08	0.04	0.04	0.04
咽頭結膜熱	全県	報告数	38	50	35	69	72	79
		定点当たり	0.19	0.25	0.17	0.34	0.35	0.39
	県域	報告数	19	19	16	28	34	44
		定点当たり	0.26	0.26	0.22	0.38	0.47	0.60
A群溶血性レンサ球菌咽頭炎	全県	報告数	446	416	426	495	501	389
		定点当たり	2.19	2.06	2.10	2.43	2.44	1.92
	県域	報告数	135	117	123	145	122	103
		定点当たり	1.85	1.60	1.68	1.99	1.69	1.41
感染性胃腸炎	全県	報告数	1,557	1,452	1,374	1,498	1,233	995
		定点当たり	7.63	7.19	6.77	7.34	6.01	4.90
	県域	報告数	537	482	484	501	404	357
		定点当たり	7.36	6.60	6.63	6.86	5.61	4.89
水痘	全県	報告数	335	739	403	595	457	499
		定点当たり	1.64	3.66	1.99	2.92	2.23	2.46
	県域	報告数	110	241	132	201	177	200
		定点当たり	1.51	3.30	1.81	2.75	2.46	2.74
手足口病	全県	報告数	94	121	137	125	173	302
		定点当たり	0.46	0.60	0.67	0.61	0.84	1.49
	県域	報告数	35	57	33	35	74	88
		定点当たり	0.48	0.78	0.45	0.48	1.03	1.21
伝染性紅斑	全県	報告数	305	172	307	254	312	281
		定点当たり	1.50	0.85	1.51	1.25	1.52	1.38
	県域	報告数	133	78	142	114	157	157
		定点当たり	1.82	1.07	1.95	1.56	2.18	2.15
突発性発しん	全県	報告数	125	133	139	139	145	152
		定点当たり	0.61	0.66	0.68	0.68	0.71	0.75
	県域	報告数	40	57	48	54	49	58
		定点当たり	0.55	0.78	0.66	0.74	0.68	0.79

表3 5週前～今週の推移 (その2)  
(全県及び横浜市・川崎市・相模原市を除く県域)

2010年25週(06月21日～06月27日)

疾病名	項目		5週前	4週前	3週前	2週前	1週前	今週
			20週	21週	22週	23週	24週	25週
			(05月17日 ～05月23 日)	(05月24日 ～05月30 日)	(05月31日 ～06月06 日)	(06月07日 ～06月13 日)	(06月14日 ～06月20 日)	(06月21日 ～06月27 日)
百日咳	全県	報告数	21	23	24	34	32	26
		定点当たり	0.10	0.11	0.12	0.17	0.16	0.13
	県域	報告数	20	18	19	29	19	20
		定点当たり	0.27	0.25	0.26	0.40	0.26	0.27
ヘルパンギーナ	全県	報告数	107	199	273	330	487	873
		定点当たり	0.52	0.99	1.34	1.62	2.38	4.30
	県域	報告数	30	60	73	115	166	269
		定点当たり	0.41	0.82	1.00	1.58	2.31	3.68
流行性耳下腺炎	全県	報告数	286	268	380	280	385	333
		定点当たり	1.40	1.33	1.87	1.37	1.88	1.64
	県域	報告数	145	117	156	105	145	166
		定点当たり	1.99	1.60	2.14	1.44	2.01	2.27
急性出血性結膜炎	全県	報告数	-	1	-	2	1	1
		定点当たり	-	0.02	-	0.05	0.02	0.02
	県域	報告数	-	-	-	1	1	-
		定点当たり	-	-	-	0.07	0.07	-
流行性角結膜炎	全県	報告数	47	25	41	29	36	41
		定点当たり	1.12	0.61	0.98	0.71	0.84	1.00
	県域	報告数	14	11	9	13	8	17
		定点当たり	0.93	0.73	0.60	0.87	0.53	1.13
細菌性髄膜炎	全県	報告数	-	1	-	-	-	1
		定点当たり	-	0.14	-	-	-	0.14
	県域	報告数	-	1	-	-	-	-
		定点当たり	-	0.25	-	-	-	-
無菌性髄膜炎	全県	報告数	-	1	1	2	-	-
		定点当たり	-	0.14	0.14	0.29	-	-
	県域	報告数	-	1	1	1	-	-
		定点当たり	-	0.25	0.25	0.25	-	-
マイコプラズマ肺炎	全県	報告数	-	-	2	-	-	1
		定点当たり	-	-	0.29	-	-	0.14
	県域	報告数	-	-	2	-	-	1
		定点当たり	-	-	0.50	-	-	0.25
クラミジア肺炎 (オウム病を除く)	全県	報告数	-	-	-	-	-	-
		定点当たり	-	-	-	-	-	-
	県域	報告数	-	-	-	-	-	-
		定点当たり	-	-	-	-	-	-