



神奈川県感染症発生情報（24週報）

<http://www.eiken.pref.kanagawa.jp/>

平成22年・24週(6月14日～6月20日)



今週の注目感染症 ～伝染性紅斑（リンゴ病）～

伝染性紅斑の報告数が多くなっています。神奈川県では、第24週は定点当たり報告数1.52人で、前週よりも増加しています。伝染性紅斑は、両頬の紅斑や手足のレース状の紅斑を特徴とするウイルス感染症で、「リンゴ病」と呼ばれることがあります。発疹が出るころには、感染力が極めて低くなっており、また、感染力がある時期には特徴的な症状がみられないため、特別な感染予防策はありません。今後の発生動向に注意し、うがい、手洗いなどの一般的な感染症予防をこころがけましょう。

今週の全数把握対象疾患

（当該週の国による集計及び各保健福祉事務所からの届出をもとに期日を決めて集計しているため、集計数が前後することがあります。）

分類	対象疾患	内訳				神奈川県
		県域*	横浜市	川崎市	相模原市	
二類	結核	12		10	3	25
三類	細菌性赤痢	1				1
	腸管出血性大腸菌感染症		1			1
四類	A型肝炎	2				2
	デング熱		1			1
五類	アメーバ赤痢	1				1
	ウイルス性肝炎	1				1
	劇症型溶血性レンサ球菌感染症		1			1
	後天性免疫不全症候群			1		1
	ジアルジア症		1			1
	風しん		1			1

県域の全数把握対象疾患情報

- ・結核12例：病型は肺結核6例、結核性胸膜炎2例、肺結核腫及び結核性胸膜炎1例、無症状病原体保有者3例、年齢群は、1歳1例、6歳1例、20歳代2例、30歳代2例、50歳代2例、70歳代2例、80歳代2例
- ・細菌性赤痢1例：年齢群は20歳代、菌種は*S. sonnei*、推定感染地域はインドネシア
- ・A型肝炎2例：年齢群は50歳代1例、60歳代1例、推定感染経路は経口感染1例、不明1例、推定感染地域は神奈川県1例、都道府県不明1例
- ・アメーバ赤痢1例：病型は腸管アメーバ症、年齢群は40歳代、推定感染経路は不明、推定感染地域は都道府県不明
- ・ウイルス性肝炎1例：病型はC型、年齢群は50歳代、推定感染経路は不明、推定感染地域は神奈川県

今週の定点把握対象疾患

- ・咽頭結膜熱の定点当たり報告数が、三崎（定点当たり6.00）保健福祉事務所管内で多くなっています。
- ・伝染性紅斑の定点当たり報告数が、厚木（定点当たり4.80）、秦野（定点当たり4.50）、三崎（定点当たり3.00）、茅ヶ崎（定点当たり2.86）、大和（定点当たり2.14）保健福祉事務所管内および藤沢市（定点当たり2.44）、相模原市（定点当たり2.07）で多くなっています。
- ・百日咳の定点当たり報告数が、厚木（定点当たり1.20）、小田原（定点当たり1.00）保健福祉事務所管内で多くなっています。
- ・ヘルパンギーナの定点当たり報告数が、秦野（定点当たり6.33）保健福祉事務所管内で多くなっています。
- ・流行性耳下腺炎の定点当たり報告数が、鎌倉（定点当たり3.83）、茅ヶ崎（定点当たり3.29）、小田原（定点当たり3.17）保健福祉事務所管内で多くなっています。

神奈川県感染症情報センター

神奈川県衛生研究所 企画情報部 衛生情報課

TEL:0467-83-4400(代表)

FAX:0467-89-5211(企画情報部)

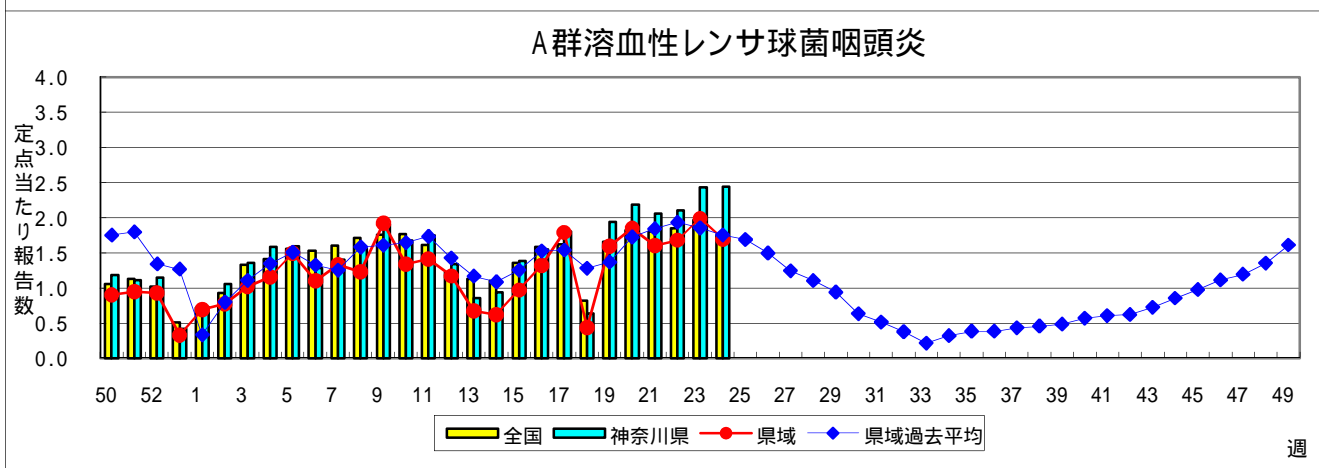
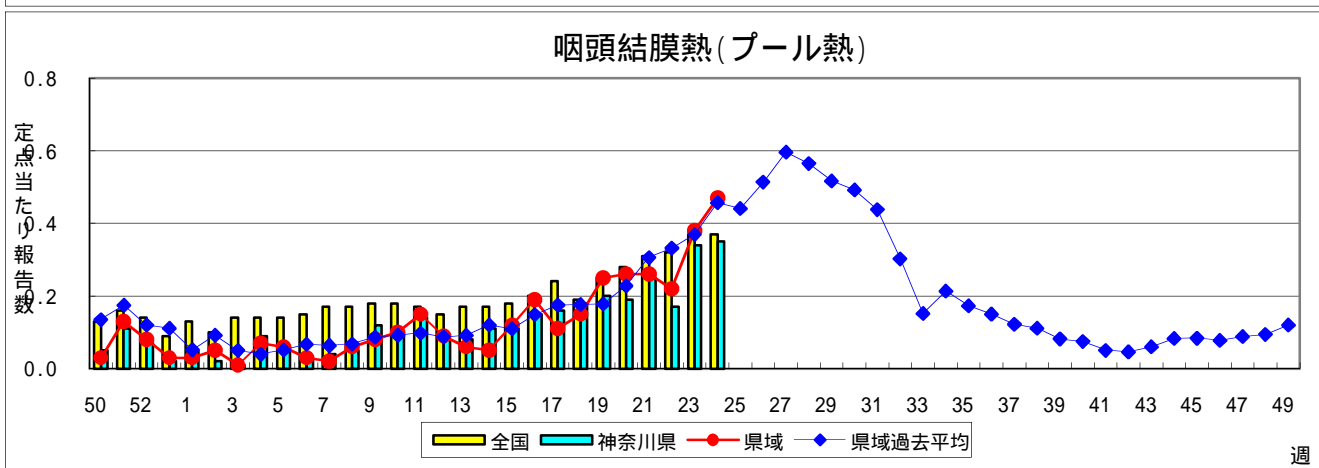
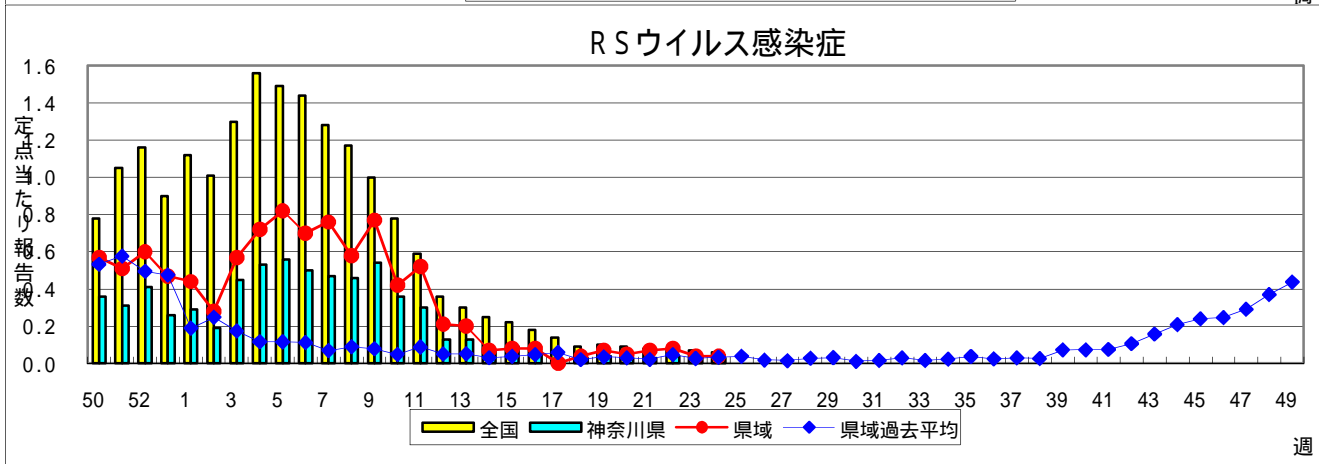
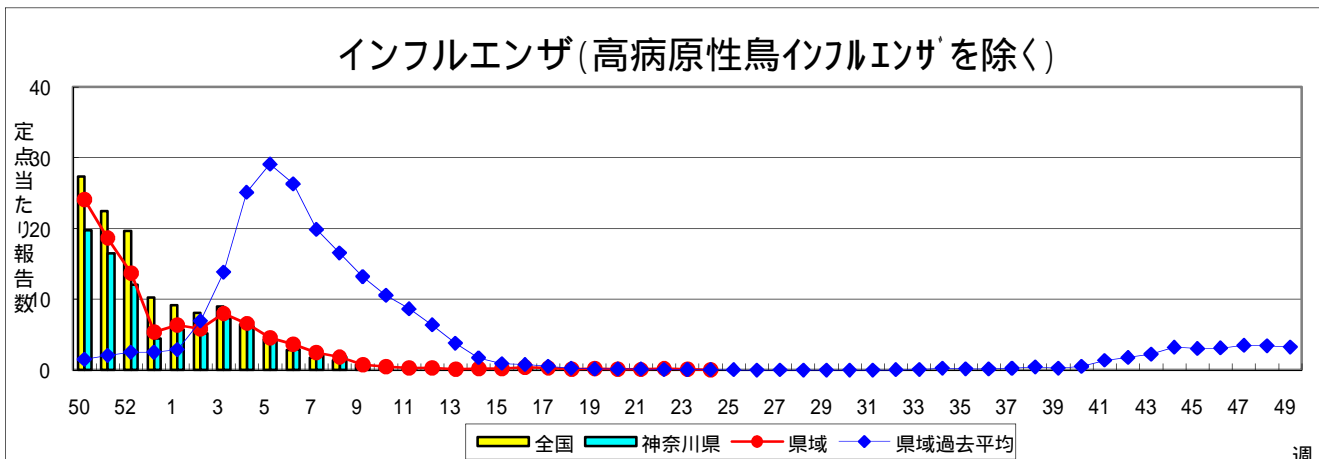
感染症発生動向調査事業は「感染症の予防及び感染症の患者に対する医療に関する法律」によって行われています。

* 県域とは、神奈川県内の市町村のうち横浜市、川崎市、相模原市を除いた地域です。

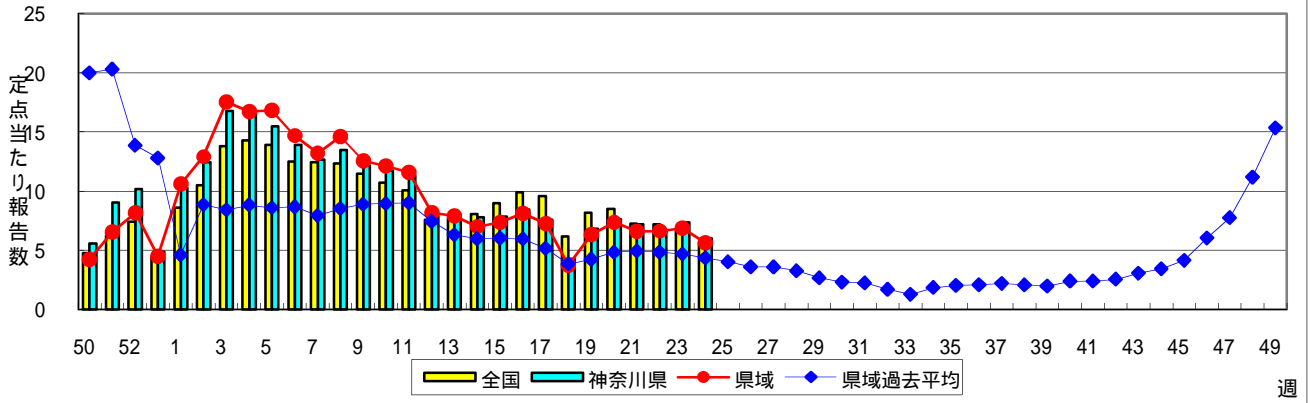
感染症発生動向調査:週報対象疾患の時系列グラフ

疾患名の括弧書きは、一般名称であり、正式名称ではありません。

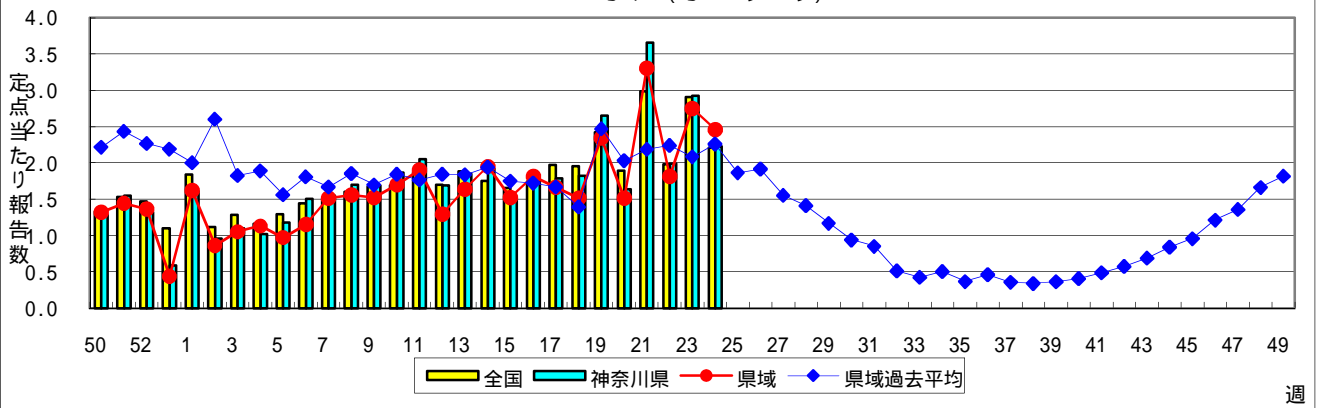
神奈川県全域と県域(2010年13週以前は横浜市・川崎市を除く。14週以降は横浜市・川崎市・相模原市を除く。)のデータです。



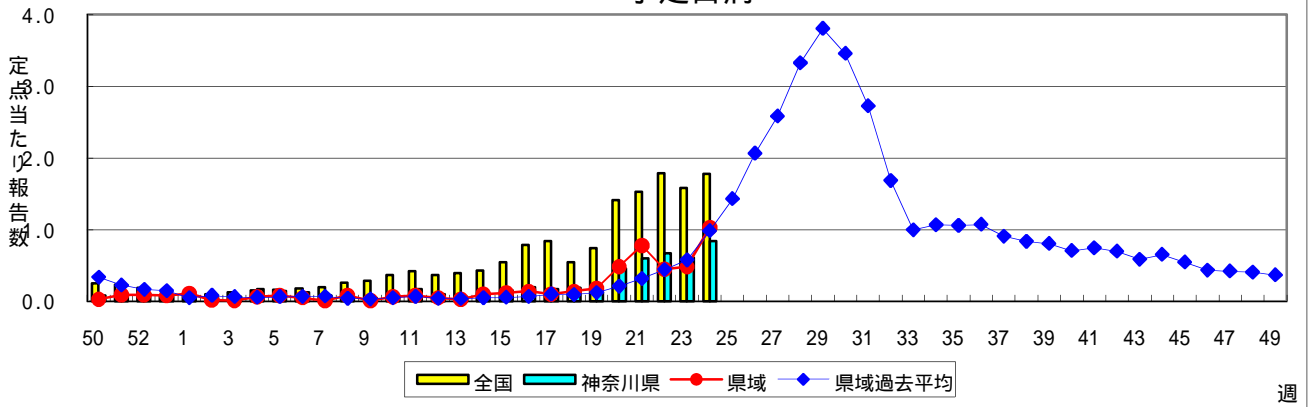
感染性胃腸炎



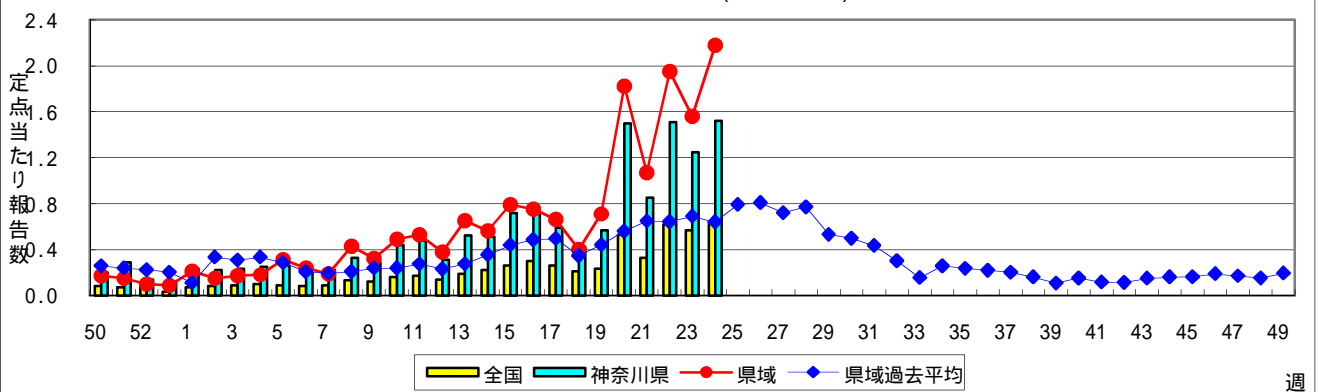
水痘(水ぼうそう)



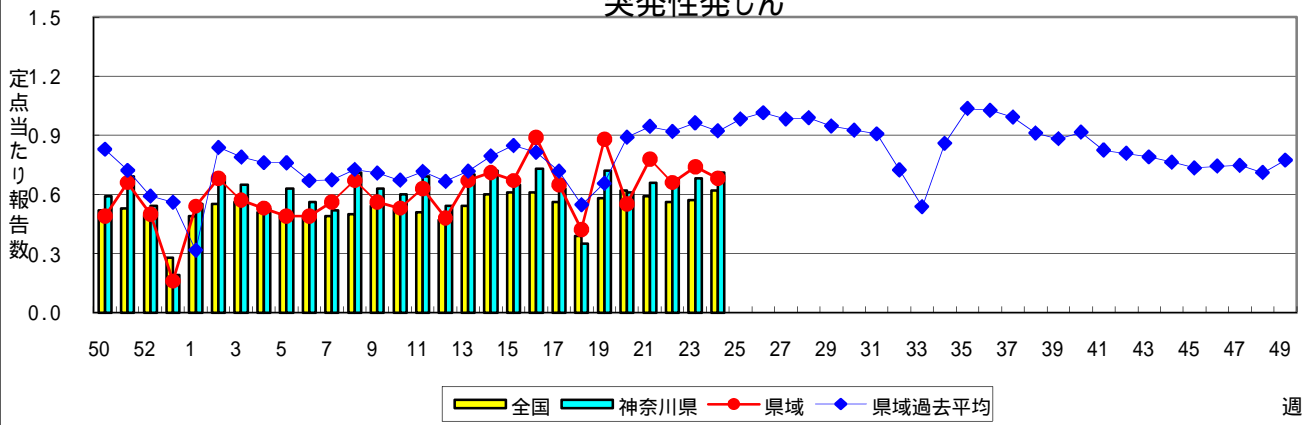
手足口病



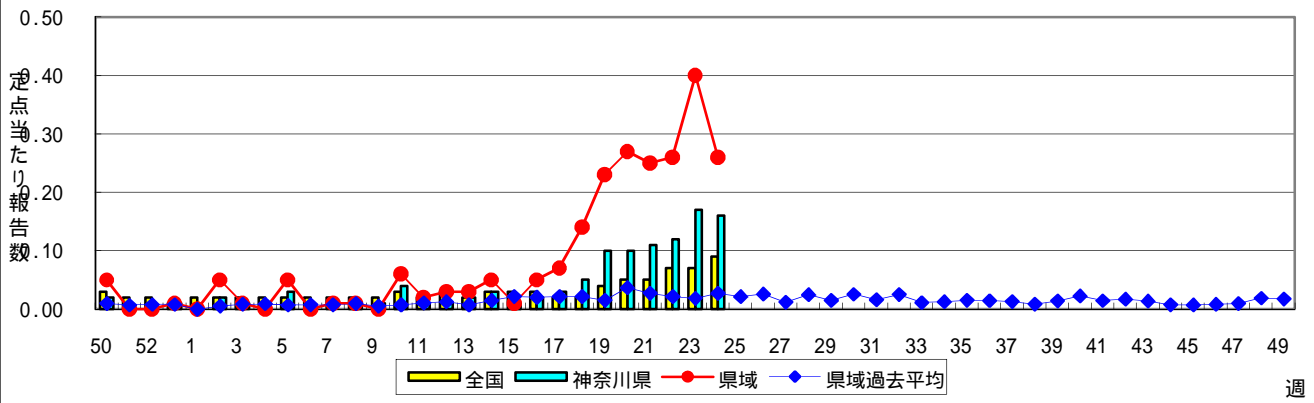
伝染性紅斑(リンゴ病)



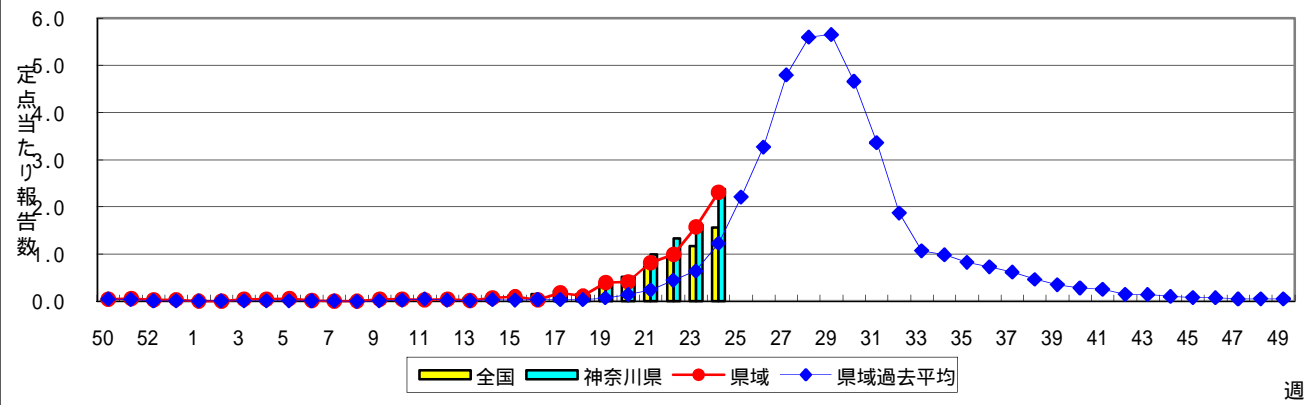
突発性発しん



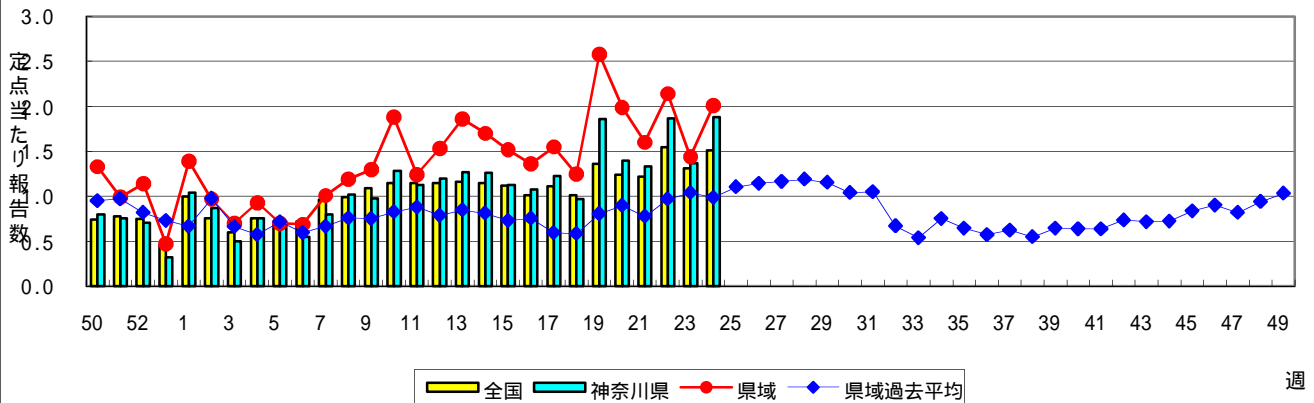
百日咳



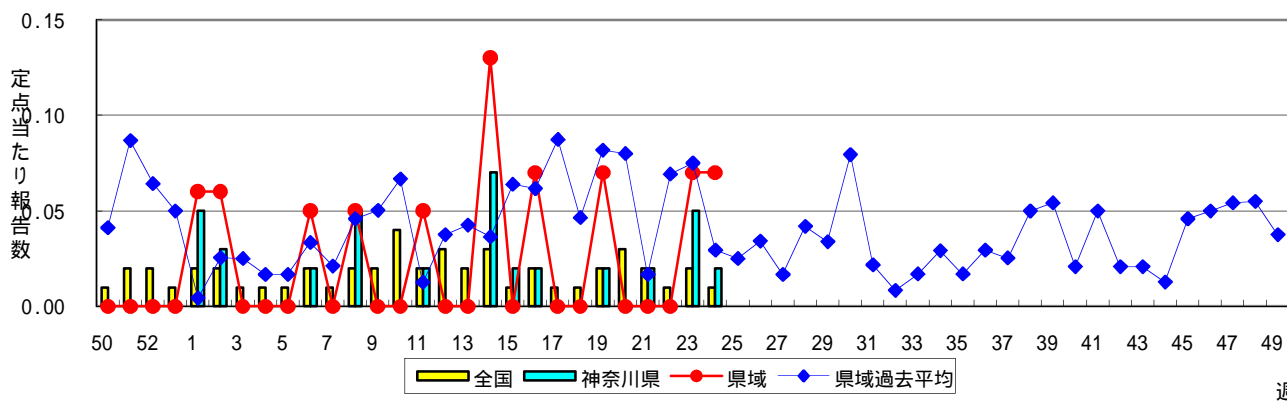
ヘルパンギーナ



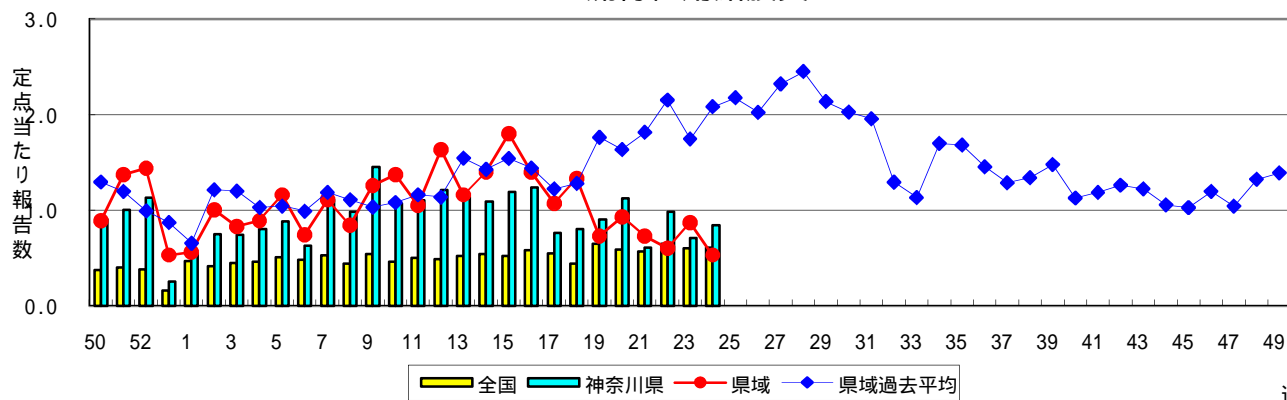
流行性耳下腺炎(おたふくかぜ)



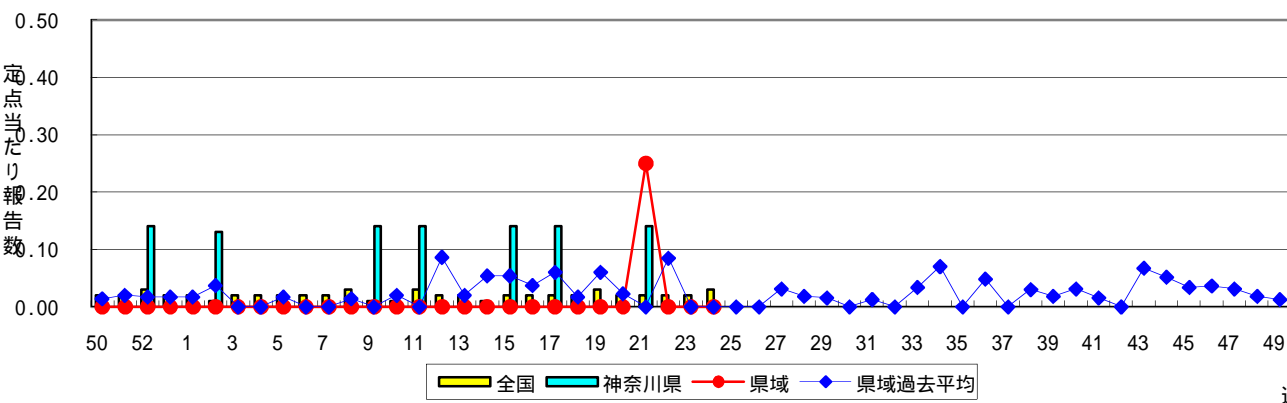
急性出血性結膜炎



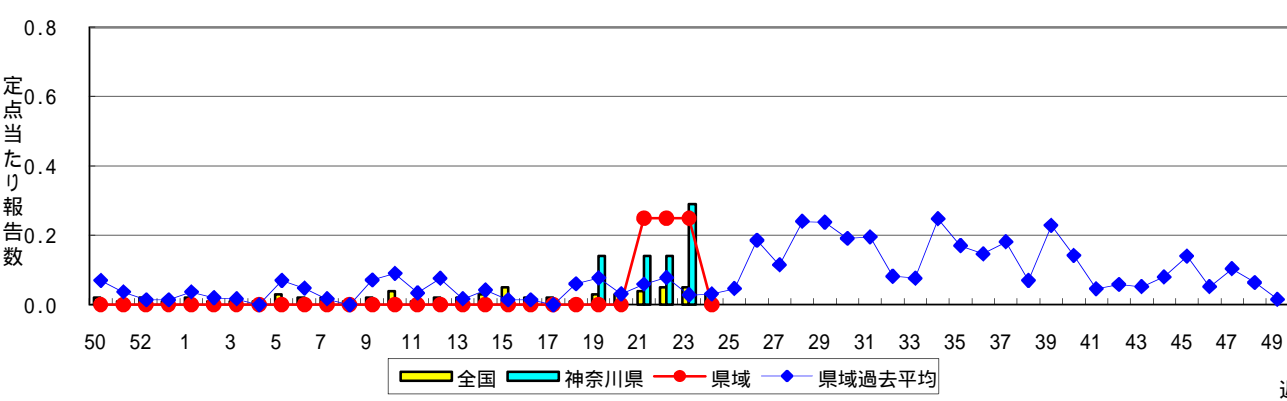
流行性角結膜炎



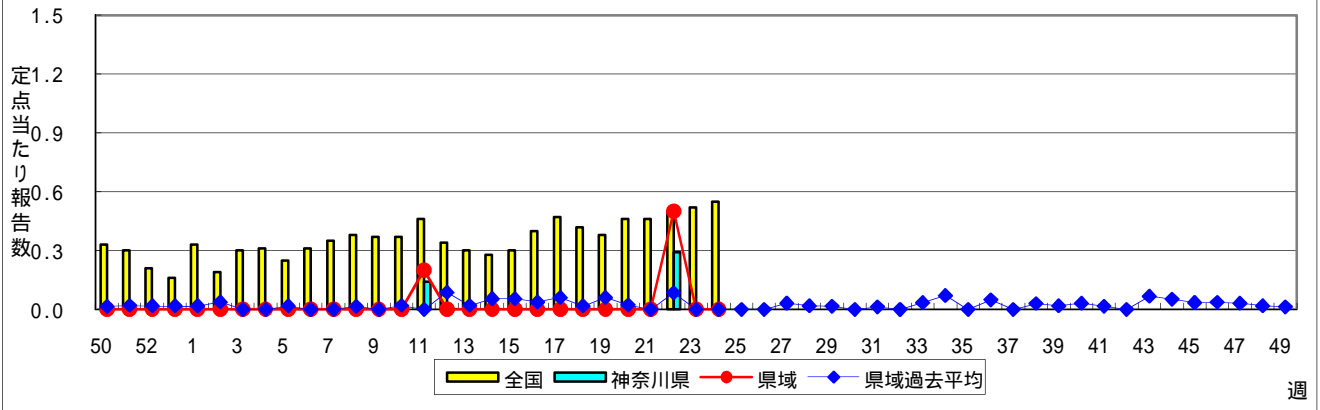
細菌性髄膜炎



無菌性髄膜炎



マイコプラズマ肺炎



クラミジア肺炎(オウム病を除く)

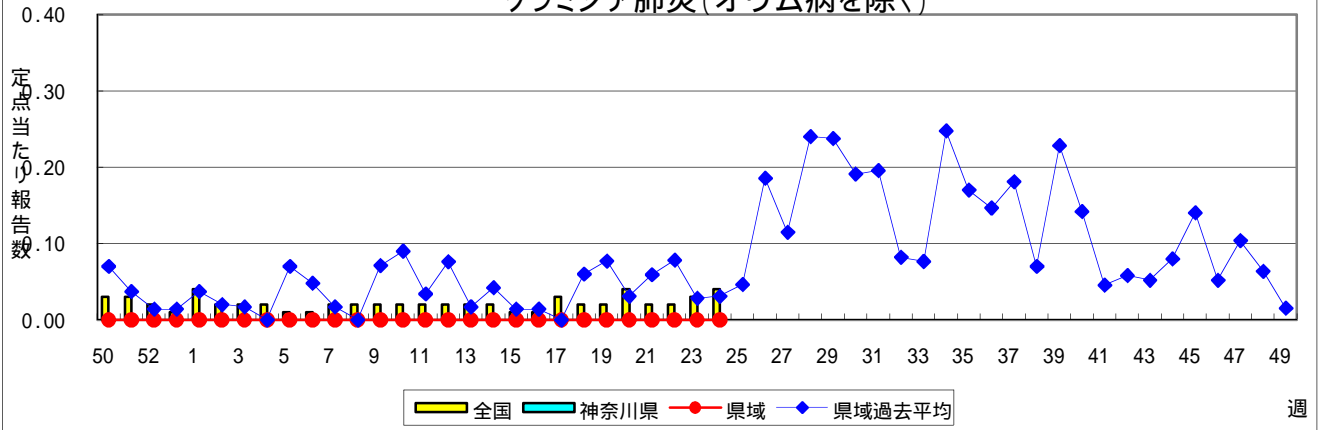


表1 報告数・定点当たり報告数 疾病、政令市・保健所別 (その1)

2010年24週(06月14日～06月20日)

神奈川県	インフルエンザ (高病原性鳥インフルエンザを 除く)		RSウイルス感染症		咽頭結膜熱		A群溶血性レンサ球菌 咽頭炎		感染性胃腸炎	
	報告数	定点当たり	報告数	定点当たり	報告数	定点当たり	報告数	定点当たり	報告数	定点当たり
全県	13	0.04	7	0.03	72	0.35	501	2.44	1,233	6.01
横浜市	4	0.03	4	0.05	23	0.27	252	2.96	462	5.44
川崎市	-	-	-	-	15	0.45	88	2.67	247	7.48
相模原市	1	0.04	-	-	-	-	39	2.60	120	8.00
県域 (横浜市、川崎市、相模原市を除く)	8	0.07	3	0.04	34	0.47	122	1.69	404	5.61
横須賀市	-	-	3	0.33	-	-	2	0.22	28	3.11
藤沢市	6	0.43	-	-	3	0.33	12	1.33	29	3.22
平塚	-	-	-	-	-	-	10	1.43	11	1.57
鎌倉	1	0.11	-	-	2	0.33	16	2.67	35	5.83
小田原	-	-	-	-	-	-	17	2.83	36	6.00
三崎	-	-	-	-	12	6.00	-	-	4	2.00
厚木	-	-	-	-	3	0.30	11	1.10	98	9.80
足柄上	-	-	-	-	-	-	1	0.33	13	4.33
秦野	1	0.10	-	-	5	0.83	37	6.17	67	11.17
大和	-	-	-	-	1	0.14	8	1.14	54	7.71
茅ヶ崎	-	-	-	-	8	1.14	8	1.14	29	4.14

神奈川県	水痘		手足口病		伝染性紅斑		突発性発しん		百日咳	
	報告数	定点当たり	報告数	定点当たり	報告数	定点当たり	報告数	定点当たり	報告数	定点当たり
全県	457	2.23	173	0.84	312	1.52	145	0.71	32	0.16
横浜市	195	2.29	56	0.66	112	1.32	60	0.71	8	0.09
川崎市	54	1.64	32	0.97	12	0.36	24	0.73	1	0.03
相模原市	31	2.07	11	0.73	31	2.07	12	0.80	4	0.27
県域 (横浜市、川崎市、相模原市を除く)	177	2.46	74	1.03	157	2.18	49	0.68	19	0.26
横須賀市	32	3.56	12	1.33	10	1.11	2	0.22	-	-
藤沢市	16	1.78	7	0.78	22	2.44	6	0.67	-	-
平塚	8	1.14	2	0.29	5	0.71	3	0.43	-	-
鎌倉	19	3.17	15	2.50	3	0.50	10	1.67	-	-
小田原	14	2.33	2	0.33	1	0.17	2	0.33	6	1.00
三崎	2	1.00	-	-	6	3.00	2	1.00	-	-
厚木	37	3.70	4	0.40	48	4.80	7	0.70	12	1.20
足柄上	1	0.33	3	1.00	-	-	1	0.33	-	-
秦野	19	3.17	4	0.67	27	4.50	3	0.50	-	-
大和	20	2.86	-	-	15	2.14	5	0.71	1	0.14
茅ヶ崎	9	1.29	25	3.57	20	2.86	8	1.14	-	-

神奈川県	ヘルパンギーナ		流行性耳下腺炎		急性出血性結膜炎		流行性角結膜炎		細菌性髄膜炎	
	報告数	定点当たり	報告数	定点当たり	報告数	定点当たり	報告数	定点当たり	報告数	定点当たり
全県	487	2.38	385	1.88	1	0.02	36	0.84	-	-
横浜市	224	2.64	194	2.28	-	-	20	1.18	-	-
川崎市	87	2.64	27	0.82	-	-	4	0.57	-	-
相模原市	10	0.67	19	1.27	-	-	4	1.00	-	-
県域 (横浜市、川崎市、相模原市を除く)	166	2.31	145	2.01	1	0.07	8	0.53	-	-
横須賀市	25	2.78	5	0.56	-	-	2	2.00	-	-
藤沢市	30	3.33	17	1.89	-	-	-	-	-	-
平塚	2	0.29	10	1.43	-	-	1	0.50	-	-
鎌倉	13	2.17	23	3.83	-	-	-	-
小田原	19	3.17	19	3.17	-	-	-	-
三崎	9	4.50	5	2.50
厚木	9	0.90	10	1.00	1	0.33	3	1.00	-	-
足柄上	2	0.67	5	1.67
秦野	38	6.33	17	2.83	-	-	-	-
大和	3	0.43	11	1.57	-	-	-	-
茅ヶ崎	16	2.29	23	3.29	-	-	2	1.00

表1 報告数・定点当たり報告数 疾病、政令市・保健所別 (その2)

2010年24週(06月14日～06月20日)

神奈川県	無菌性髄膜炎		マイコプラズマ肺炎		クラミジア肺炎 (オウム病を除く)	
	報告数	定点当たり	報告数	定点当たり	報告数	定点当たり
全県	-	-	-	-	-	-
横浜市	-	-	-	-	-	-
川崎市	-	-	-	-	-	-
相模原市	-	-	-	-	-	-
県域 <small>(横浜市、川崎市、相模原市を除く)</small>	-	-	-	-	-	-
横須賀市	-	-	-	-	-	-
藤沢市	-	-	-	-	-	-
平塚	-	-	-	-	-	-
鎌倉
小田原
三崎
厚木	-	-	-	-	-	-
足柄上
秦野
大和
茅ヶ崎

表2 報告数・定点当たり報告数、疾病・年齢階級別
(全県及び横浜市・川崎市・相模原市を除く県域) (その1)

2010年24週(06月14日～06月20日)

*表2は、各保健福祉事務所からの最新の報告をもとに作成しているため、国の還元データである表1および表3の数値と一致しないことがあります。

インフルエンザ	定点	項目	合計	～5か月	～11か月	1歳	2	3	4	5	6	7	8	
インフルエンザ (高病原性鳥インフルエンザを除く)	全国	報告数	290	-	7	4	10	19	15	18	22	22	17	
		定点当たり	0.06	-	0.00	0.00	0.00	0.00	0.00	0.00	0.00	0.00	0.00	
	全県	報告数	13	-	-	-	-	-	-	1	-	-	1	-
		定点当たり	0.04	-	-	-	-	-	-	0.00	-	-	0.00	-
	県域	報告数	8	-	-	-	-	-	-	-	-	-	1	-
		定点当たり	0.07	-	-	-	-	-	-	-	-	-	0.01	-

小児科	定点	項目	合計	～5か月	～11か月	1歳	2	3	4	5	6	7	8	
RSウイルス感染症	全国	報告数	169	33	36	62	21	7	4	1	-	1	-	
		定点当たり	0.06	0.01	0.01	0.02	0.01	0.00	0.00	0.00	0.00	-	0.00	-
	全県	報告数	7	-	3	2	-	-	-	1	-	-	1	-
		定点当たり	0.03	-	0.01	0.01	-	-	-	0.00	-	-	0.00	-
	県域	報告数	3	-	-	1	-	-	-	1	-	-	1	-
		定点当たり	0.04	-	-	0.01	-	-	-	0.01	-	-	0.01	-
咽頭結膜熱	全国	報告数	1,127	5	97	282	159	215	130	99	41	26	28	
		定点当たり	0.37	0.00	0.03	0.09	0.05	0.07	0.04	0.03	0.01	0.01	0.01	
	全県	報告数	72	-	4	7	8	18	16	10	6	6	1	-
		定点当たり	0.35	-	0.02	0.03	0.04	0.09	0.08	0.05	0.03	0.03	0.00	-
	県域	報告数	34	-	-	4	4	6	8	6	5	5	-	-
		定点当たり	0.47	-	-	0.06	0.06	0.08	0.11	0.08	0.07	0.07	-	-
A群溶血性レンサ球菌咽頭炎	全国	報告数	5,302	3	29	168	260	527	775	774	715	604	387	
		定点当たり	1.75	0.00	0.01	0.06	0.09	0.17	0.26	0.26	0.24	0.20	0.13	
	全県	報告数	505	1	1	14	23	36	68	79	87	57	30	
		定点当たり	2.46	0.00	0.00	0.07	0.11	0.18	0.33	0.39	0.42	0.28	0.15	
	県域	報告数	122	-	-	4	5	7	17	16	20	13	10	
		定点当たり	1.69	-	-	0.06	0.07	0.10	0.24	0.22	0.28	0.18	0.14	
感染性胃腸炎	全国	報告数	17,263	186	1,028	2,173	1,832	2,013	1,876	1,524	1,119	892	773	
		定点当たり	5.69	0.06	0.34	0.72	0.60	0.66	0.62	0.50	0.37	0.29	0.25	
	全県	報告数	1,268	11	80	141	117	168	155	124	79	70	62	
		定点当たり	6.19	0.05	0.39	0.69	0.57	0.82	0.76	0.60	0.39	0.34	0.30	
	県域	報告数	404	3	27	39	37	50	48	38	28	25	22	
		定点当たり	5.61	0.04	0.38	0.54	0.51	0.69	0.67	0.53	0.39	0.35	0.31	
水痘	全国	報告数	6,715	126	375	1,172	1,146	1,292	1,092	657	335	206	119	
		定点当たり	2.21	0.04	0.12	0.39	0.38	0.43	0.36	0.22	0.11	0.07	0.04	
	全県	報告数	459	6	11	61	55	84	97	60	36	21	8	
		定点当たり	2.24	0.03	0.05	0.30	0.27	0.41	0.47	0.29	0.18	0.10	0.04	
	県域	報告数	177	2	2	32	17	35	37	22	14	9	2	
		定点当たり	2.46	0.03	0.03	0.44	0.24	0.49	0.51	0.31	0.19	0.13	0.03	

インフルエンザ	定点	項目	9	10-14	15-19	20-29	30-39	40-49	50-59	60-69	70-79	80歳以上
インフルエンザ (高病原性鳥インフルエンザを除く)	全国	報告数	14	58	24	15	17	8	9	6	2	3
		定点当たり	0.00	0.01	0.01	0.00	0.00	0.00	0.00	0.00	0.00	0.00
	全県	報告数	1	-	1	3	2	1	-	1	1	1
		定点当たり	0.00	-	0.00	0.01	0.01	0.00	-	0.00	0.00	0.00
	県域	報告数	1	-	1	1	2	-	-	-	1	1
		定点当たり	0.01	-	0.01	0.01	0.02	-	-	-	0.01	0.01

小児科	定点	項目	9	10-14	15-19	20歳以上
RSウイルス感染症	全国	報告数	-	-	-	4
		定点当たり	-	-	-	0.00
	全県	報告数	-	-	-	-
		定点当たり	-	-	-	-
	県域	報告数	-	-	-	-
		定点当たり	-	-	-	-
咽頭結膜熱	全国	報告数	10	20	3	12
		定点当たり	0.00	0.01	0.00	0.00
	全県	報告数	1	1	-	-
		定点当たり	0.00	0.00	-	-
	県域	報告数	-	1	-	-
		定点当たり	-	0.01	-	-
A群溶血性レンサ球菌咽頭炎	全国	報告数	278	507	49	226
		定点当たり	0.09	0.17	0.02	0.07
	全県	報告数	33	52	1	23
		定点当たり	0.16	0.25	0.00	0.11
	県域	報告数	9	18	-	3
		定点当たり	0.13	0.25	-	0.04
感染性胃腸炎	全国	報告数	656	1,559	346	1,286
		定点当たり	0.22	0.51	0.11	0.42
	全県	報告数	49	88	24	100
		定点当たり	0.24	0.43	0.12	0.49
	県域	報告数	20	30	8	29
		定点当たり	0.28	0.42	0.11	0.40
水痘	全国	報告数	77	90	7	21
		定点当たり	0.03	0.03	0.00	0.01
	全県	報告数	10	7	-	3
		定点当たり	0.05	0.03	-	0.01
	県域	報告数	4	1	-	-
		定点当たり	0.06	0.01	-	-

表2 報告数・定点当たり報告数、疾病・年齢階級別
(全県及び横浜市・川崎市・相模原市を除く県域) (その2)

2010年24週(06月14日～06月20日)

*表2は、各保健福祉事務所からの最新の報告をもとに作成しているため、国の還元データである表1および表3の数値と一致しないことがあります。

小児科定点	項目	合計	～5か月	～11か月	1歳
手足口病	全国	報告数 5,411	19	271	1,152
		定点当たり 1.78	0.01	0.09	0.38
	全県	報告数 175	-	12	41
		定点当たり 0.85	-	0.06	0.20
	県域	報告数 74	-	7	11
		定点当たり 1.03	-	0.10	0.15
伝染性紅斑	全国	報告数 1,955	-	20	71
		定点当たり 0.16	0.00	0.00	0.01
	全県	報告数 312	-	2	10
		定点当たり 1.52	-	0.01	0.05
	県域	報告数 157	-	1	2
		定点当たり 2.18	-	0.01	0.03
突発性発しん	全国	報告数 1,870	58	867	821
		定点当たり 0.62	0.02	0.29	0.27
	全県	報告数 145	4	57	75
		定点当たり 0.71	0.02	0.28	0.37
	県域	報告数 49	2	17	28
		定点当たり 0.68	0.03	0.24	0.39
百日咳	全国	報告数 288	17	7	6
		定点当たり 0.09	0.01	0.00	0.00
	全県	報告数 32	1	2	1
		定点当たり 0.16	0.00	0.01	0.00
	県域	報告数 19	1	-	1
		定点当たり 0.26	0.01	-	0.01
ヘルパンギーナ	全国	報告数 4,737	26	278	1,177
		定点当たり 1.56	0.01	0.09	0.39
	全県	報告数 489	1	26	111
		定点当たり 2.39	0.00	0.13	0.54
	県域	報告数 166	-	8	35
		定点当たり 2.31	-	0.11	0.49
流行性耳下腺炎	全国	報告数 4,565	-	17	167
		定点当たり 1.51	-	0.01	0.06
	全県	報告数 387	-	-	8
		定点当たり 1.89	-	-	0.04
	県域	報告数 145	-	-	4
		定点当たり 2.01	-	-	0.06

小児科定点	項目	2	3	4	5	6	7	8	9	10-14	15-19	20歳以上
手足口病	全国	報告数 1,121	876	738	529	264	147	111	62	94	3	24
		定点当たり 0.37	0.29	0.24	0.17	0.09	0.05	0.04	0.02	0.03	0.00	0.01
	全県	報告数 37	24	21	13	7	7	6	1	-	-	4
		定点当たり 0.18	0.12	0.10	0.06	0.03	0.03	0.03	0.01	-	-	0.06
	県域	報告数 15	13	7	8	2	2	4	18	27	-	7
		定点当たり 0.21	0.18	0.10	0.11	0.03	0.03	0.06	0.01	0.01	-	0.00
伝染性紅斑	全国	報告数 116	232	272	300	266	256	178	104	106	-	34
		定点当たり 0.01	0.02	0.02	0.03	0.02	0.02	0.01	0.11	0.07	-	0.02
	全県	報告数 19	42	50	57	35	37	20	2	1	-	4
		定点当たり 0.09	0.20	0.24	0.28	0.17	0.18	0.10	0.01	0.00	-	0.02
	県域	報告数 13	19	20	26	20	24	11	13	7	-	1
		定点当たり 0.18	0.26	0.28	0.36	0.28	0.33	0.15	0.18	0.10	-	0.01
突発性発しん	全国	報告数 99	15	6	-	-	1	-	1	-	-	2
		定点当たり 0.03	0.00	0.00	-	-	0.00	-	0.00	-	-	0.00
	全県	報告数 6	2	1	-	-	-	-	-	-	-	-
		定点当たり 0.03	0.01	0.00	-	-	-	-	-	-	-	-
	県域	報告数 -	2	-	-	-	-	-	-	-	-	-
		定点当たり -	0.03	-	-	-	-	-	-	-	-	-
百日咳	全国	報告数 9	15	16	10	6	9	8	3	28	21	133
		定点当たり 0.00	0.00	0.01	0.00	0.00	0.00	0.00	0.00	0.01	0.01	0.04
	全県	報告数 2	2	3	-	-	-	1	1	2	-	17
		定点当たり 0.01	0.01	0.01	-	-	-	0.00	0.00	0.01	-	0.08
	県域	報告数 2	2	3	-	-	-	1	1	2	-	6
		定点当たり 0.03	0.03	0.04	-	-	-	0.01	0.01	0.03	-	0.08
ヘルパンギーナ	全国	報告数 1,062	832	609	371	156	77	39	37	52	2	19
		定点当たり 0.35	0.27	0.20	0.12	0.05	0.03	0.01	0.01	0.02	0.00	0.01
	全県	報告数 110	89	74	33	27	8	-	4	5	-	1
		定点当たり 0.54	0.43	0.36	0.16	0.13	0.04	-	0.02	0.02	-	0.00
	県域	報告数 45	32	23	10	9	1	-	1	2	-	-
		定点当たり 0.63	0.44	0.32	0.14	0.13	0.01	-	0.01	0.03	-	-
流行性耳下腺炎	全国	報告数 342	588	786	760	604	454	279	175	294	25	74
		定点当たり 0.11	0.19	0.26	0.25	0.20	0.15	0.09	0.06	0.10	0.01	0.02
	全県	報告数 21	42	56	66	62	48	26	20	26	3	9
		定点当たり 0.10	0.20	0.27	0.32	0.30	0.23	0.13	0.10	0.13	0.01	0.04
	県域	報告数 9	11	18	20	29	21	12	8	7	2	4
		定点当たり 0.13	0.15	0.25	0.28	0.40	0.29	0.17	0.11	0.10	0.03	0.06

表2 報告数・定点当たり報告数、疾病・年齢階級別
(全県及び横浜市・川崎市・相模原市を除く県域) (その3)

2010年24週(06月14日～06月20日)

*表2は、各保健福祉事務所からの最新の報告をもとに作成しているため、国の選元データである表1および表3の数値と一致しないことがあります。

眼科定点	項目	合計	～5か月	～11か月	1歳	2	3	4	5	6	7	8
急性出血性結膜炎	全国	報告数	7	-	-	-	1	-	-	-	-	-
		定点当たり	0.01	-	-	-	0.00	-	-	-	-	-
	全県	報告数	1	-	-	-	-	-	-	-	-	-
		定点当たり	0.02	-	-	-	-	-	-	-	-	-
	県域	報告数	1	-	-	-	-	-	-	-	-	-
		定点当たり	0.07	-	-	-	-	-	-	-	-	-
流行性角結膜炎	全国	報告数	416	1	-	9	7	12	7	10	6	6
		定点当たり	0.61	0.00	-	0.01	0.01	0.02	0.01	0.01	0.01	0.01
	全県	報告数	36	-	-	1	1	2	2	2	1	1
		定点当たり	0.84	-	-	0.02	0.02	0.05	0.05	0.05	0.02	0.02
	県域	報告数	8	-	-	-	-	-	1	-	-	-
		定点当たり	0.53	-	-	-	-	-	0.07	-	-	-

基幹定点(週報)	項目	合計	0歳	1-4	5-9	10-14	15-19	20-24	25-29	30-34	35-39	40-44
細菌性髄膜炎	全国	報告数	12	5	1	-	1	-	-	-	1	1
		定点当たり	0.03	0.01	0.00	-	0.00	-	-	-	0.00	0.00
	全県	報告数	-	-	-	-	-	-	-	-	-	-
		定点当たり	-	-	-	-	-	-	-	-	-	-
	県域	報告数	-	-	-	-	-	-	-	-	-	-
		定点当たり	-	-	-	-	-	-	-	-	-	-
無菌性髄膜炎	全国	報告数	14	2	2	4	2	-	-	2	1	-
		定点当たり	0.03	0.00	0.00	0.01	0.00	-	-	0.00	0.00	-
	全県	報告数	-	-	-	-	-	-	-	-	-	-
		定点当たり	-	-	-	-	-	-	-	-	-	-
	県域	報告数	-	-	-	-	-	-	-	-	-	-
		定点当たり	-	-	-	-	-	-	-	-	-	-
マイコプラズマ肺炎	全国	報告数	252	4	116	49	26	7	5	6	12	7
		定点当たり	0.55	0.01	0.25	0.11	0.06	0.02	0.01	0.01	0.03	0.02
	全県	報告数	-	-	-	-	-	-	-	-	-	-
		定点当たり	-	-	-	-	-	-	-	-	-	-
	県域	報告数	-	-	-	-	-	-	-	-	-	-
		定点当たり	-	-	-	-	-	-	-	-	-	-
クラミジア肺炎 (オウム病を除く)	全国	報告数	17	-	10	1	2	1	-	-	-	-
		定点当たり	0.04	-	0.02	0.00	0.00	0.00	-	-	-	-
	全県	報告数	-	-	-	-	-	-	-	-	-	-
		定点当たり	-	-	-	-	-	-	-	-	-	-
	県域	報告数	-	-	-	-	-	-	-	-	-	-
		定点当たり	-	-	-	-	-	-	-	-	-	-

眼科定点	項目	9	10-14	15-19	20-29	30-39	40-49	50-59	60-69	
急性出血性結膜炎	全国	報告数	-	-	1	-	2	1	2	-
		定点当たり	-	-	0.00	-	0.00	0.00	0.00	-
	全県	報告数	-	-	-	-	-	1	-	-
		定点当たり	-	-	-	-	-	0.02	-	-
	県域	報告数	-	-	-	-	-	1	-	-
		定点当たり	-	-	-	-	-	0.07	-	-
流行性角結膜炎	全国	報告数	7	18	15	66	91	67	37	
		定点当たり	0.01	0.03	0.02	0.10	0.13	0.10	0.05	
	全県	報告数	2	2	1	3	4	7	4	
		定点当たり	0.05	0.05	0.02	0.07	0.09	0.16	0.09	
	県域	報告数	2	-	-	-	2	1	2	
		定点当たり	0.13	-	-	-	0.13	0.07	0.13	

基幹定点(週報)	項目	45-49	50-54	55-59	60-64	65-69	70歳以上
細菌性髄膜炎	全国	報告数	-	-	3	-	-
		定点当たり	-	-	0.01	-	-
	全県	報告数	-	-	-	-	-
		定点当たり	-	-	-	-	-
	県域	報告数	-	-	-	-	-
		定点当たり	-	-	-	-	-
無菌性髄膜炎	全国	報告数	1	-	-	-	-
		定点当たり	0.00	-	-	-	-
	全県	報告数	-	-	-	-	-
		定点当たり	-	-	-	-	-
	県域	報告数	-	-	-	-	-
		定点当たり	-	-	-	-	-
マイコプラズマ肺炎	全国	報告数	2	-	1	5	3
		定点当たり	0.00	-	0.00	0.01	0.01
	全県	報告数	-	-	-	-	-
		定点当たり	-	-	-	-	-
	県域	報告数	-	-	-	-	-
		定点当たり	-	-	-	-	-
クラミジア肺炎 (オウム病を除く)	全国	報告数	1	-	1	-	1
		定点当たり	0.00	-	0.00	-	0.00
	全県	報告数	-	-	-	-	-
		定点当たり	-	-	-	-	-
	県域	報告数	-	-	-	-	-
		定点当たり	-	-	-	-	-

表3 5週前～今週の推移 (その1)
 (全県及び横浜市・川崎市・相模原市を除く県域)

2010年24週(06月14日～06月20日)

疾病名	項目		5週前	4週前	3週前	2週前	1週前	今週
			19週	20週	21週	22週	23週	24週
			(05月10日 ～05月16 日)	(05月17日 ～05月23 日)	(05月24日 ～05月30 日)	(05月31日 ～06月06 日)	(06月07日 ～06月13 日)	(06月14日 ～06月20 日)
インフルエンザ (高病原性鳥インフル ザを除く)	全県	報告数	26	22	14	30	20	13
		定点当たり	0.08	0.07	0.04	0.09	0.06	0.04
	県域	報告数	22	11	10	24	14	8
		定点当たり	0.19	0.10	0.09	0.21	0.12	0.07
RSウイルス 感染症	全県	報告数	9	7	6	9	8	7
		定点当たり	0.04	0.03	0.03	0.04	0.04	0.03
	県域	報告数	5	4	5	6	3	3
		定点当たり	0.07	0.05	0.07	0.08	0.04	0.04
咽頭結膜熱	全県	報告数	40	38	50	35	69	72
		定点当たり	0.20	0.19	0.25	0.17	0.34	0.35
	県域	報告数	18	19	19	16	28	34
		定点当たり	0.25	0.26	0.26	0.22	0.38	0.47
A群溶血性レ ンサ球菌咽頭 炎	全県	報告数	392	446	416	426	495	501
		定点当たり	1.94	2.19	2.06	2.10	2.43	2.44
	県域	報告数	116	135	117	123	145	122
		定点当たり	1.59	1.85	1.60	1.68	1.99	1.69
感染性胃腸炎	全県	報告数	1,379	1,557	1,452	1,374	1,498	1,233
		定点当たり	6.83	7.63	7.19	6.77	7.34	6.01
	県域	報告数	462	537	482	484	501	404
		定点当たり	6.33	7.36	6.60	6.63	6.86	5.61
水痘	全県	報告数	535	335	739	403	595	457
		定点当たり	2.65	1.64	3.66	1.99	2.92	2.23
	県域	報告数	171	110	241	132	201	177
		定点当たり	2.34	1.51	3.30	1.81	2.75	2.46
手足口病	全県	報告数	27	94	121	137	125	173
		定点当たり	0.13	0.46	0.60	0.67	0.61	0.84
	県域	報告数	13	35	57	33	35	74
		定点当たり	0.18	0.48	0.78	0.45	0.48	1.03
伝染性紅斑	全県	報告数	115	305	172	307	254	312
		定点当たり	0.57	1.50	0.85	1.51	1.25	1.52
	県域	報告数	52	133	78	142	114	157
		定点当たり	0.71	1.82	1.07	1.95	1.56	2.18
突発性発しん	全県	報告数	145	125	133	139	139	145
		定点当たり	0.72	0.61	0.66	0.68	0.68	0.71
	県域	報告数	64	40	57	48	54	49
		定点当たり	0.88	0.55	0.78	0.66	0.74	0.68

表3 5週前～今週の推移 (その2)
 (全県及び横浜市・川崎市・相模原市を除く県域)

2010年24週(06月14日～06月20日)

疾病名	項目		5週前	4週前	3週前	2週前	1週前	今週
			19週	20週	21週	22週	23週	24週
			(05月10日 ～05月16 日)	(05月17日 ～05月23 日)	(05月24日 ～05月30 日)	(05月31日 ～06月06 日)	(06月07日 ～06月13 日)	(06月14日 ～06月20 日)
百日咳	全県	報告数	20	21	23	24	34	32
		定点当たり	0.10	0.10	0.11	0.12	0.17	0.16
	県域	報告数	17	20	18	19	29	19
		定点当たり	0.23	0.27	0.25	0.26	0.40	0.26
ヘルパンギーナ	全県	報告数	73	107	199	273	330	487
		定点当たり	0.36	0.52	0.99	1.34	1.62	2.38
	県域	報告数	29	30	60	73	115	166
		定点当たり	0.40	0.41	0.82	1.00	1.58	2.31
流行性耳下腺炎	全県	報告数	376	286	268	380	280	385
		定点当たり	1.86	1.40	1.33	1.87	1.37	1.88
	県域	報告数	188	145	117	156	105	145
		定点当たり	2.58	1.99	1.60	2.14	1.44	2.01
急性出血性結膜炎	全県	報告数	1	-	1	-	2	1
		定点当たり	0.02	-	0.02	-	0.05	0.02
	県域	報告数	1	-	-	-	1	1
		定点当たり	0.07	-	-	-	0.07	0.07
流行性角結膜炎	全県	報告数	38	47	25	41	29	36
		定点当たり	0.90	1.12	0.61	0.98	0.71	0.84
	県域	報告数	11	14	11	9	13	8
		定点当たり	0.73	0.93	0.73	0.60	0.87	0.53
細菌性髄膜炎	全県	報告数	-	-	1	-	-	-
		定点当たり	-	-	0.14	-	-	-
	県域	報告数	-	-	1	-	-	-
		定点当たり	-	-	0.25	-	-	-
無菌性髄膜炎	全県	報告数	1	-	1	1	2	-
		定点当たり	0.14	-	0.14	0.14	0.29	-
	県域	報告数	-	-	1	1	1	-
		定点当たり	-	-	0.25	0.25	0.25	-
マイコプラズマ肺炎	全県	報告数	-	-	-	2	-	-
		定点当たり	-	-	-	0.29	-	-
	県域	報告数	-	-	-	2	-	-
		定点当たり	-	-	-	0.50	-	-
クラミジア肺炎 (オウム病を除く)	全県	報告数	-	-	-	-	-	-
		定点当たり	-	-	-	-	-	-
	県域	報告数	-	-	-	-	-	-
		定点当たり	-	-	-	-	-	-