



神奈川県感染症発生情報（22週報）

<http://www.eiken.pref.kanagawa.jp/>

平成22年・22週（5月31日～ 6月6日）



今週の注目感染症 ～流行性耳下腺炎（おたふくかぜ）～

例年の同時期と比較して、流行性耳下腺炎の報告数が多くなっています。神奈川県では、第22週は定点当たり報告数1.87人で、昨年の同時期の定点当たり報告数0.63人よりも多くなっています。流行性耳下腺炎は、唾液腺（耳下腺が多い）の腫脹、疼痛、発熱などを主な症状とするウイルス感染症です。通常1～2週間で軽快する予後良好な疾患ですが、髄膜炎、精巣炎、難聴などの合併症を起こす場合があります。希望者は、予防接種で予防することができます。3～4年周期での患者増加がみられており、今後の発生動向に注意が必要です。

今週の全数把握対象疾患

（当該週の国による集計及び各保健福祉事務所からの届出をもとに期日を決めて集計しているため、集計数が前後することがあります。）

分類	対象疾患	内訳			神奈川県	
		県域*	横浜市	川崎市		相模原市
二類	結核	10		5	4	19
五類	アメーバ赤痢	1	1			2
	後天性免疫不全症候群			1		1
	破傷風		1			1
	バンコマイシン耐性腸球菌感染症	1				1
	麻しん	1	1			2

県域の全数把握対象疾患情報

- ・結核10例：病型は肺結核4例、結核性胸膜炎2例、肺結核及び喉頭結核1例、肺結核及び頸部リンパ節結核1例、頸部リンパ節結核1例、腎結核1例、年齢群は、20歳代1例、30歳代3例、40歳代1例、70歳代2例、80歳代3例
- ・アメーバ赤痢1例：病型は腸管アメーバ症、年齢群は40歳代、推定感染経路は異性間性的接触、感染地域は東京都
- ・バンコマイシン耐性腸球菌感染症1例：年齢群は70歳代、推定感染経路は不明、推定感染地域は神奈川県
- ・麻しん1例（茅ヶ崎）：病型は修飾麻しん、年齢は1歳、推定感染経路は不明、推定感染地域は神奈川県、ワクチン接種歴は1回接種あり

今週の定点把握対象疾患

- ・インフルエンザの定点当たり報告数が、小田原（定点当たり1.20）保健福祉事務所管内で多くなっています。
- ・咽頭結膜熱の定点当たり報告数が、三崎（定点当たり3.00）保健福祉事務所管内で多くなっています。
- ・伝染性紅斑の定点当たり報告数が、厚木（定点当たり5.36）、藤沢市（定点当たり3.44）、三崎（定点当たり2.00）保健福祉事務所管内および相模原市（定点当たり2.29）で多くなっています。
- ・百日咳の定点当たり報告数が、厚木（定点当たり1.18）保健福祉事務所管内で多くなっています。
- ・流行性耳下腺炎の定点当たり報告数が、小田原（定点当たり3.83）、秦野（定点当たり3.50）、鎌倉（定点当たり3.00）、三崎（定点当たり3.00）保健福祉事務所管内で多くなっています。

（お知らせ）

・平成22年4月1日より相模原市が政令市となったため、14週報より県域は、神奈川県内の市町村のうち横浜市、川崎市、相模原市を除いた地域となります。

神奈川県感染症情報センター

神奈川県衛生研究所 企画情報部 衛生情報課

TEL:0467-83-4400(代表)

FAX:0467-89-5211(企画情報部)

感染症発生動向調査事業は「感染症の予防及び感染症の患者に対する医療に関する法律」によって行われています。

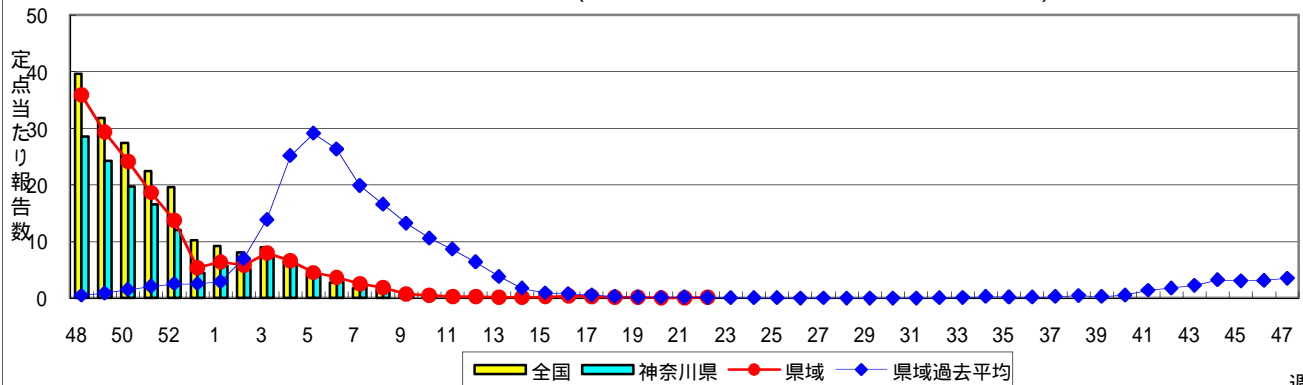
* 県域とは、神奈川県内の市町村のうち横浜市、川崎市、相模原市を除いた地域です。

感染症発生動向調査:週報対象疾患の時系列グラフ

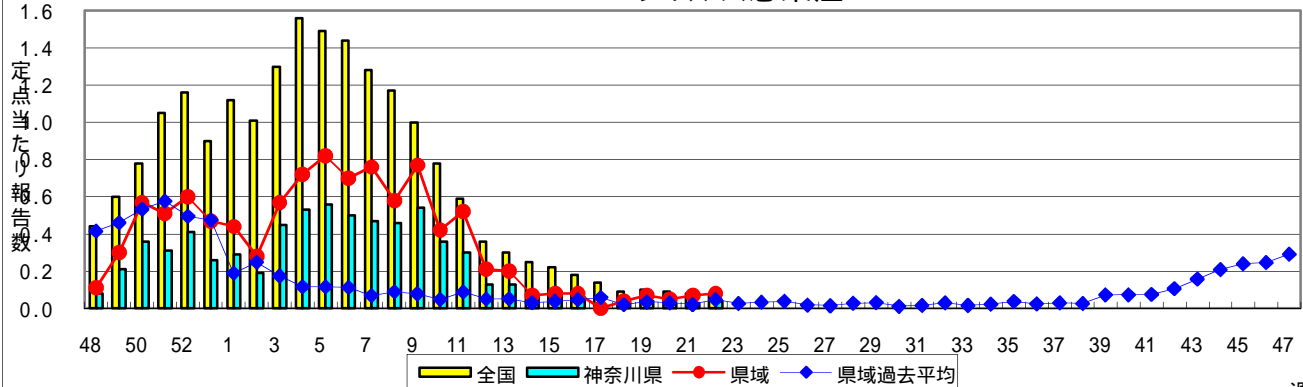
疾患名の括弧書きは、一般名称であり、正式名称ではありません。

神奈川県全域と県域(2010年13週以前は横浜市・川崎市を除く。14週以降は横浜市・川崎市・相模原市を除く。)のデータです。

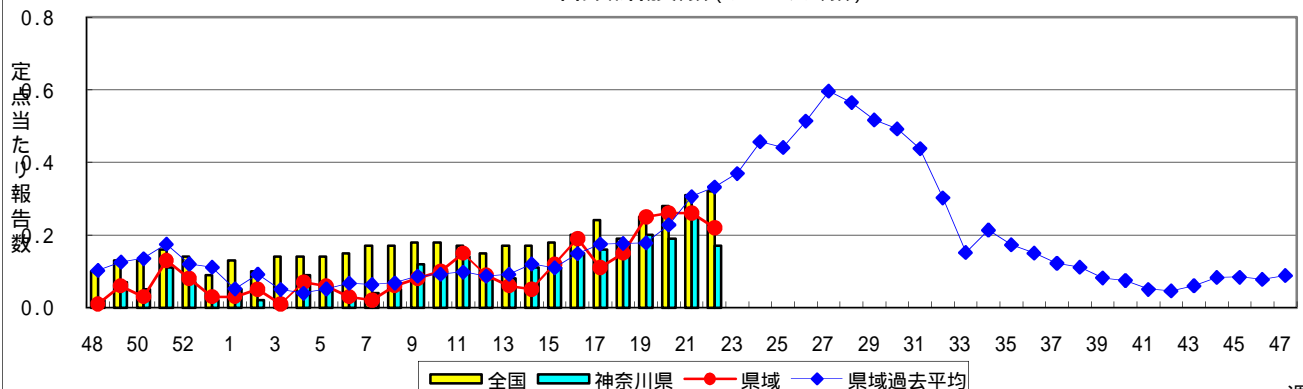
インフルエンザ(高病原性鳥インフルエンザを除く)



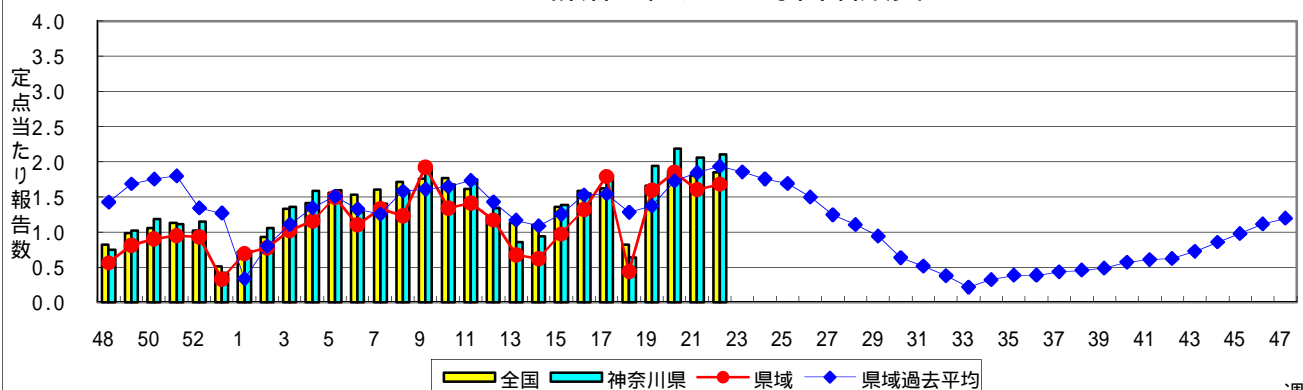
RSウイルス感染症



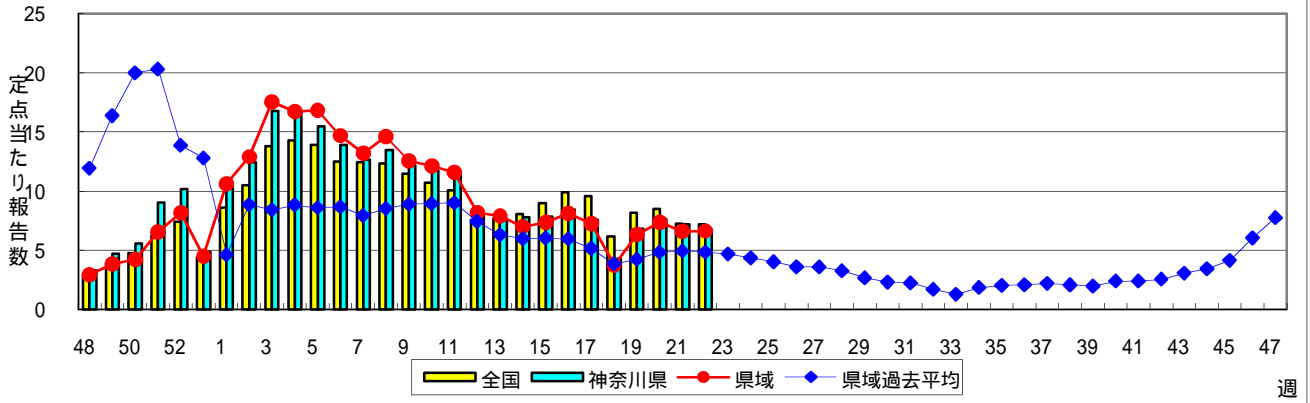
咽頭結膜熱(プール熱)



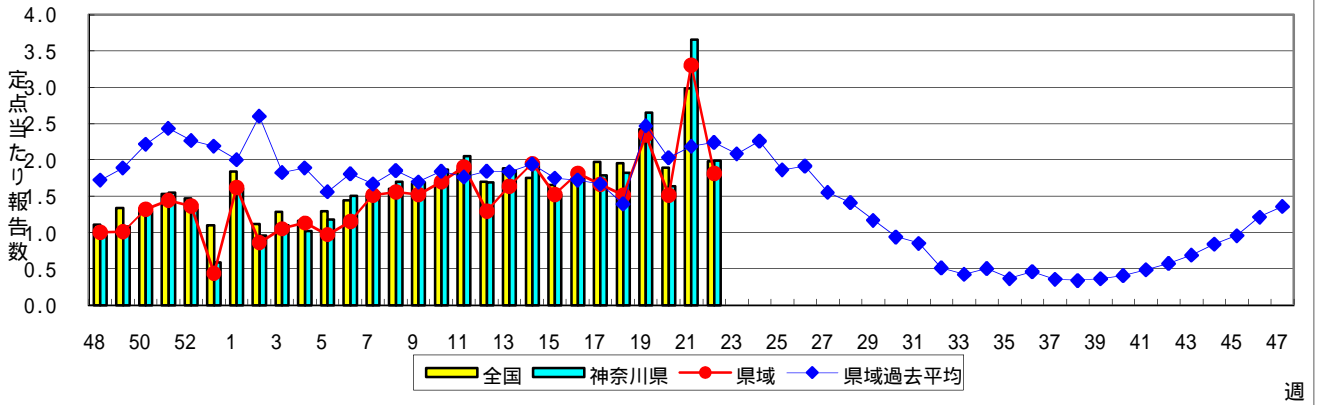
A群溶血性レンサ球菌咽頭炎



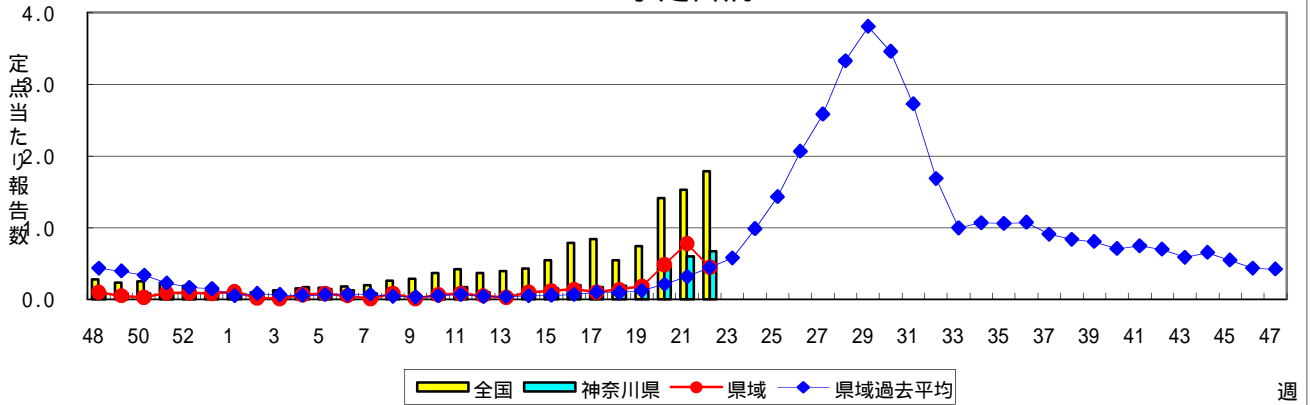
感染性胃腸炎



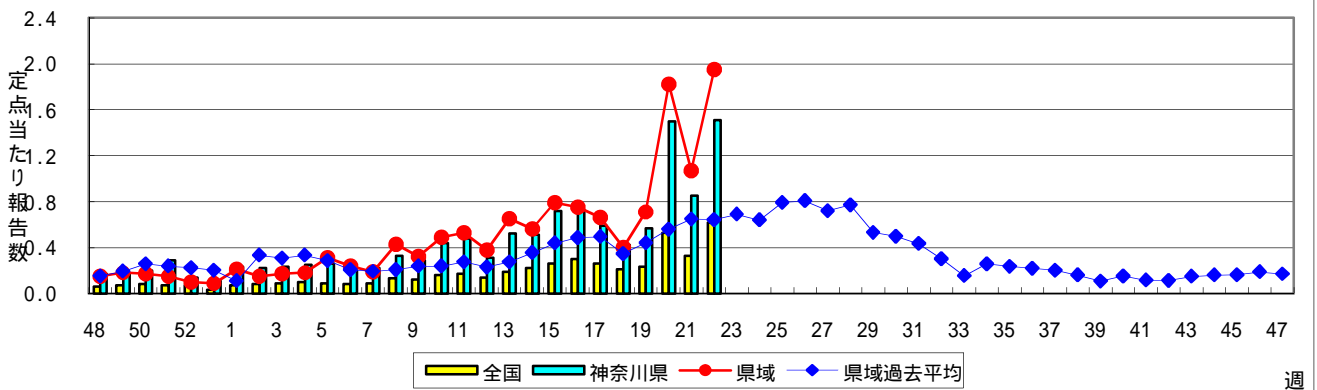
水痘(水ぼうそう)



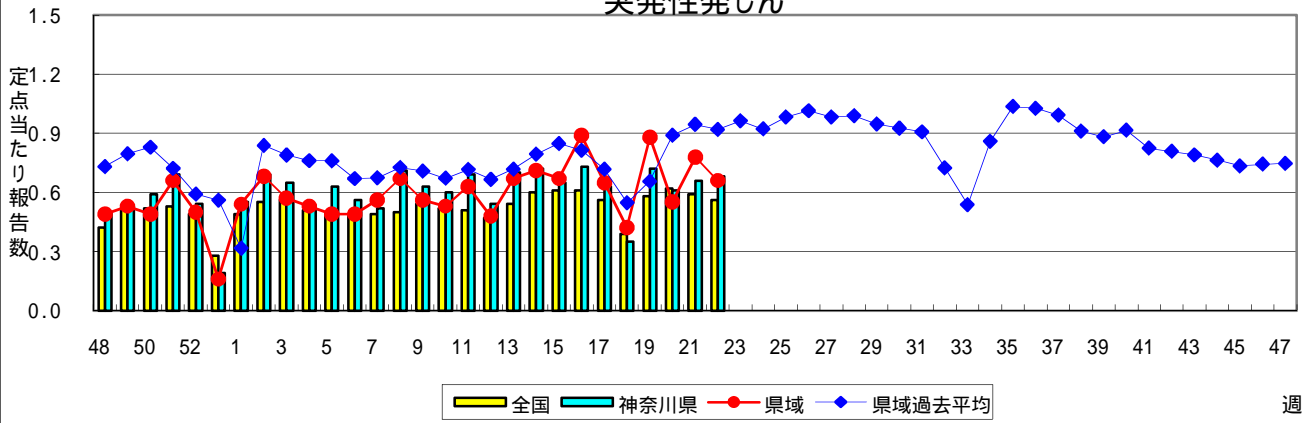
手足口病



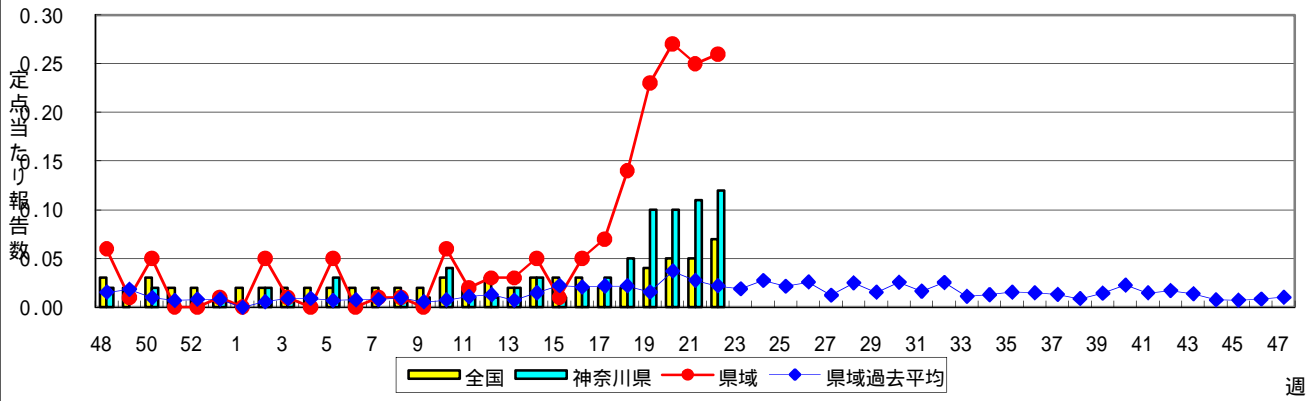
伝染性紅斑(リンゴ病)



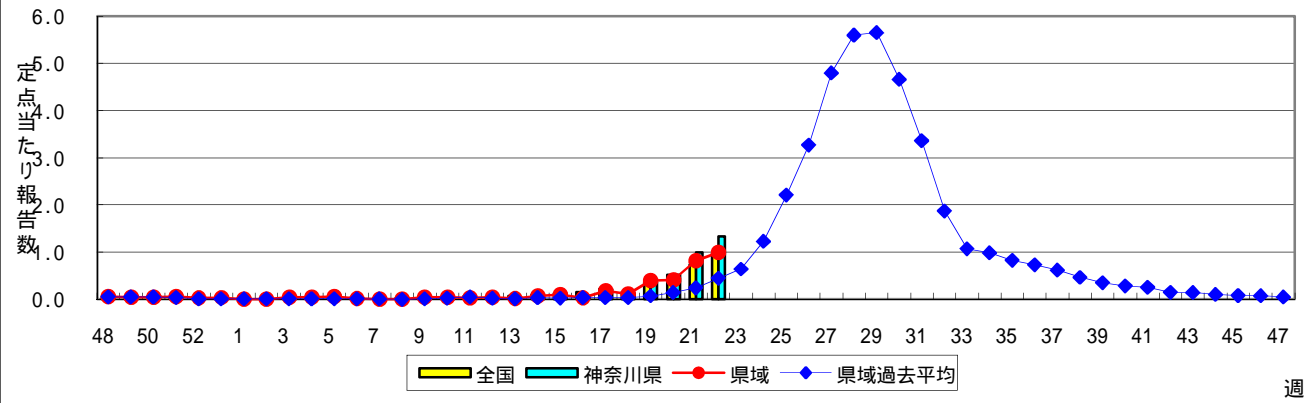
突発性発しん



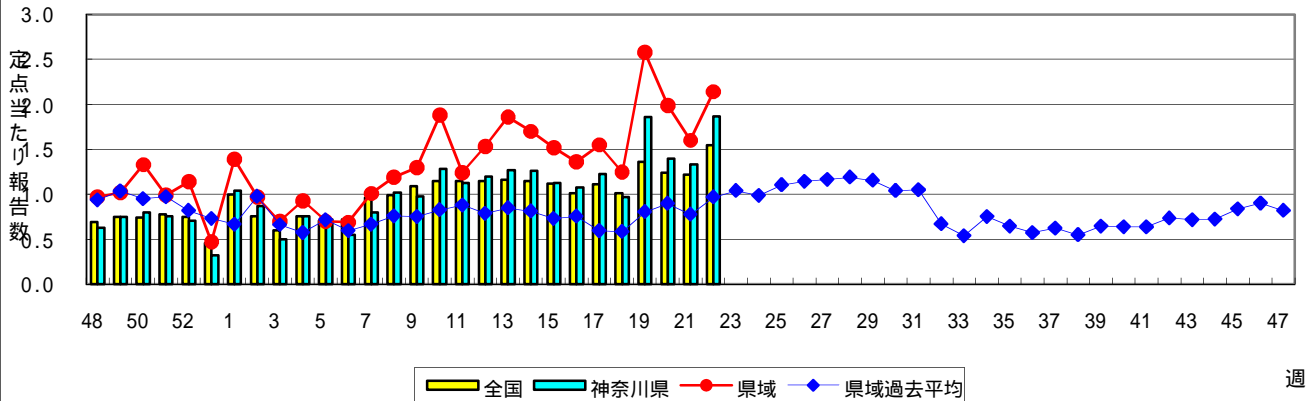
百日咳



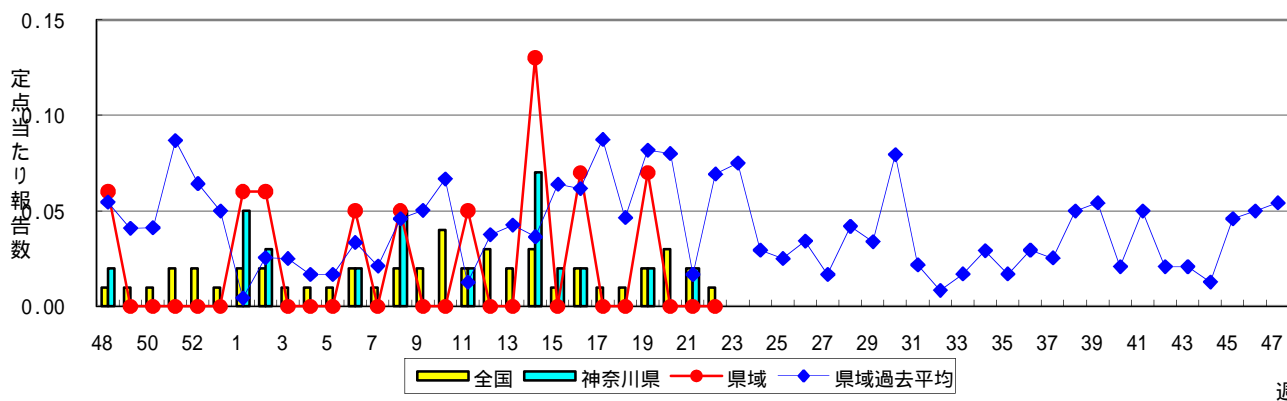
ヘルパンギーナ



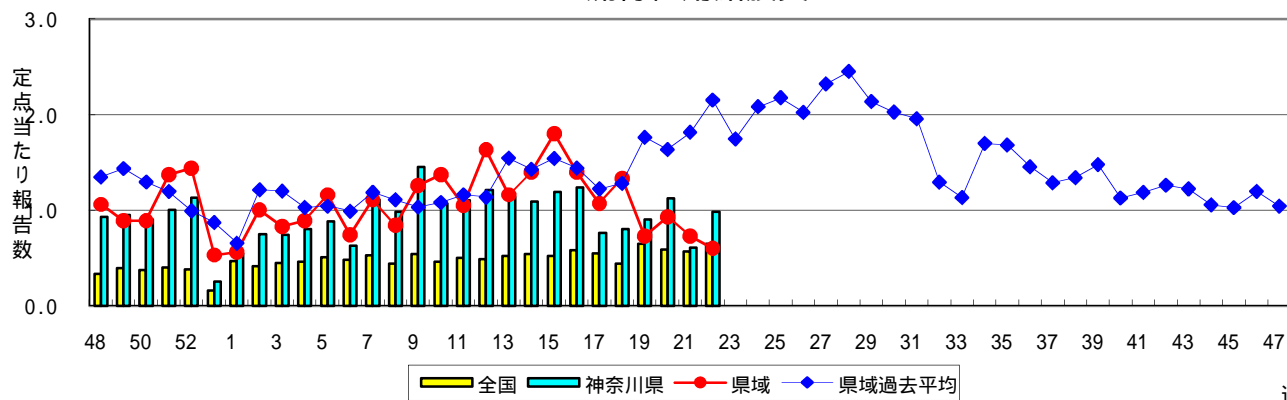
流行性耳下腺炎(おたふくかぜ)



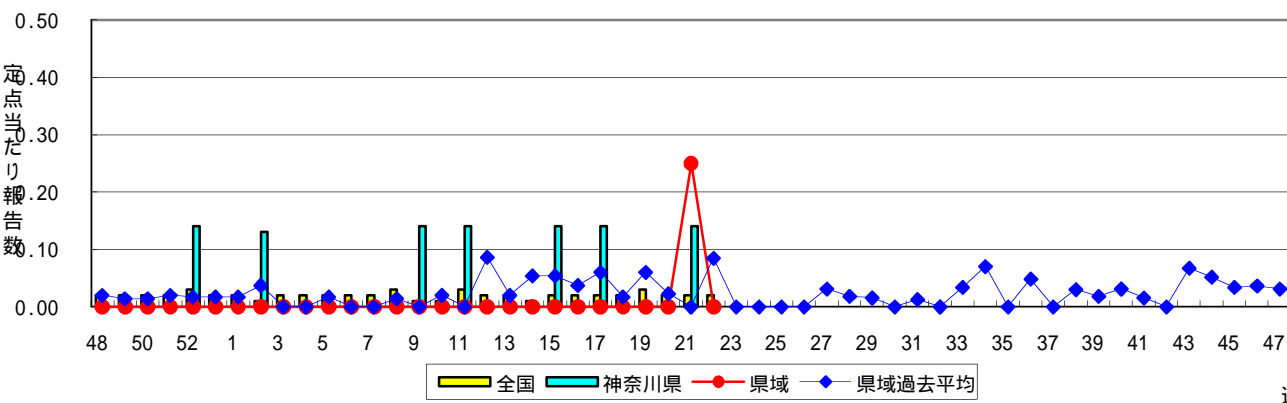
急性出血性結膜炎



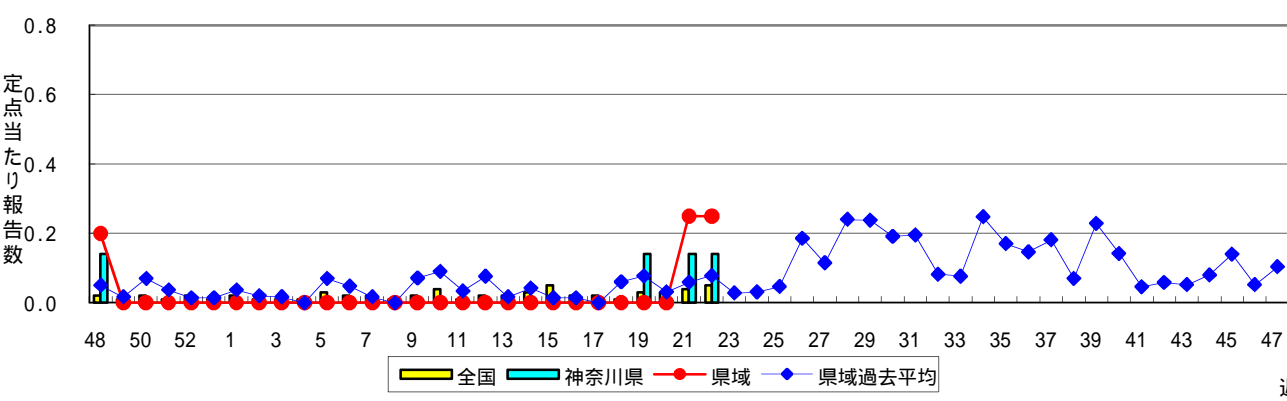
流行性角結膜炎



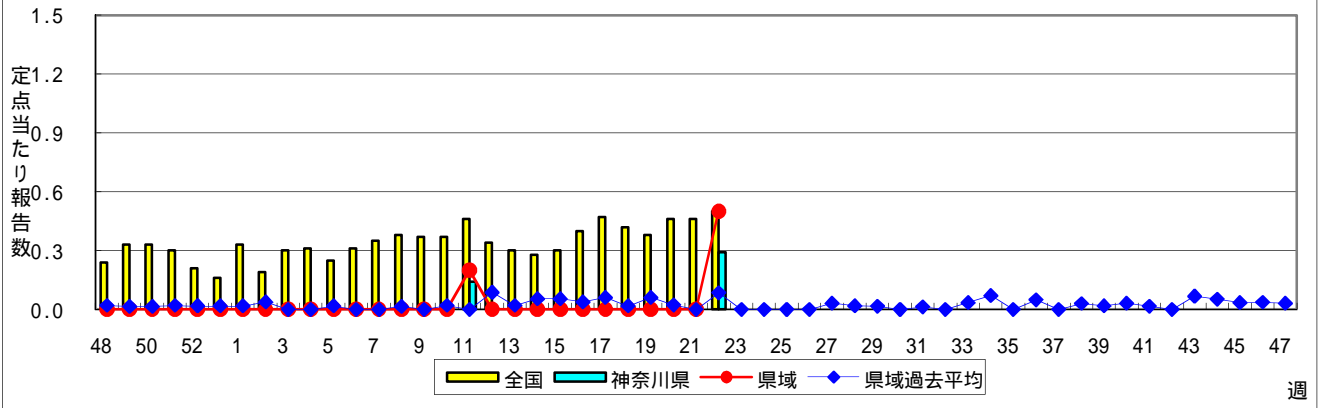
細菌性髄膜炎



無菌性髄膜炎



マイコプラズマ肺炎



クラミジア肺炎(オウム病を除く)

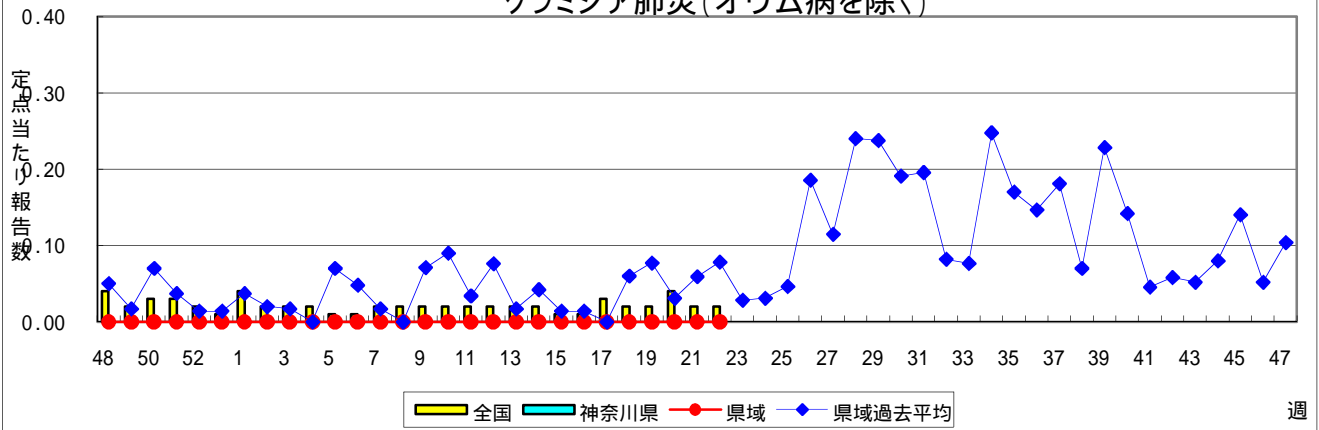


表1 報告数・定点当たり報告数 疾病、政令市・保健所別 (その1)

2010年22週(05月31日～06月06日)

神奈川県	インフルエンザ (高病原性鳥インフルエンザを 除く)		RSウイルス感染症		咽頭結膜熱		A群溶血性レンサ球菌 咽頭炎		感染性胃腸炎	
	報告数	定点当たり	報告数	定点当たり	報告数	定点当たり	報告数	定点当たり	報告数	定点当たり
全県	30	0.09	9	0.04	35	0.17	426	2.10	1,374	6.77
横浜市	5	0.04	3	0.04	12	0.14	192	2.31	434	5.23
川崎市	1	0.02	-	-	6	0.18	84	2.55	323	9.79
相模原市	-	-	-	-	1	0.07	27	1.93	133	9.50
県域 (横浜市、川崎市、相模原市を除く)	24	0.21	6	0.08	16	0.22	123	1.68	484	6.63
横須賀市	-	-	3	0.33	-	-	4	0.44	45	5.00
藤沢市	5	0.36	-	-	1	0.11	10	1.11	46	5.11
平塚	6	0.55	-	-	-	-	11	1.57	15	2.14
鎌倉	1	0.11	-	-	-	-	23	3.83	31	5.17
小田原	12	1.20	-	-	-	-	17	2.83	50	8.33
三崎	-	-	-	-	6	3.00	5	2.50	1	0.50
厚木	-	-	3	0.27	2	0.18	15	1.36	137	12.45
足柄上	-	-	-	-	-	-	-	-	10	3.33
秦野	-	-	-	-	3	0.50	14	2.33	56	9.33
大和	-	-	-	-	1	0.14	17	2.43	66	9.43
茅ヶ崎	-	-	-	-	3	0.43	7	1.00	27	3.86

神奈川県	水痘		手足口病		伝染性紅斑		突発性発しん		百日咳	
	報告数	定点当たり	報告数	定点当たり	報告数	定点当たり	報告数	定点当たり	報告数	定点当たり
全県	403	1.99	137	0.67	307	1.51	139	0.68	24	0.12
横浜市	185	2.23	53	0.64	121	1.46	65	0.78	2	0.02
川崎市	71	2.15	38	1.15	12	0.36	19	0.58	-	-
相模原市	15	1.07	13	0.93	32	2.29	7	0.50	3	0.21
県域 (横浜市、川崎市、相模原市を除く)	132	1.81	33	0.45	142	1.95	48	0.66	19	0.26
横須賀市	19	2.11	4	0.44	13	1.44	5	0.56	-	-
藤沢市	11	1.22	3	0.33	31	3.44	8	0.89	-	-
平塚	11	1.57	4	0.57	3	0.43	-	-	-	-
鎌倉	7	1.17	11	1.83	4	0.67	8	1.33	-	-
小田原	9	1.50	2	0.33	4	0.67	-	-	-	-
三崎	1	0.50	2	1.00	4	2.00	-	-	-	-
厚木	33	3.00	2	0.18	59	5.36	13	1.18	13	1.18
足柄上	1	0.33	-	-	-	-	-	-	-	-
秦野	18	3.00	2	0.33	8	1.33	4	0.67	-	-
大和	12	1.71	-	-	11	1.57	3	0.43	-	-
茅ヶ崎	10	1.43	3	0.43	5	0.71	7	1.00	6	0.86

神奈川県	ヘルパンギーナ		流行性耳下腺炎		急性出血性結膜炎		流行性角結膜炎		細菌性髄膜炎	
	報告数	定点当たり	報告数	定点当たり	報告数	定点当たり	報告数	定点当たり	報告数	定点当たり
全県	273	1.34	380	1.87	-	-	41	0.98	-	-
横浜市	104	1.25	182	2.19	-	-	15	0.94	-	-
川崎市	92	2.79	17	0.52	-	-	14	2.00	-	-
相模原市	4	0.29	25	1.79	-	-	3	0.75	-	-
県域 (横浜市、川崎市、相模原市を除く)	73	1.00	156	2.14	-	-	9	0.60	-	-
横須賀市	16	1.78	12	1.33	-	-	3	3.00	-	-
藤沢市	10	1.11	19	2.11	-	-	-	-	-	-
平塚	2	0.29	8	1.14	-	-	1	0.50	-	-
鎌倉	9	1.50	18	3.00	-	-	-	-
小田原	5	0.83	23	3.83	-	-	-	-
三崎	1	0.50	6	3.00
厚木	6	0.55	31	2.82	-	-	5	1.67	-	-
足柄上	-	-	3	1.00
秦野	21	3.50	21	3.50	-	-	-	-
大和	3	0.43	7	1.00	-	-	-	-
茅ヶ崎	-	-	8	1.14	-	-	-	-

表1 報告数・定点当たり報告数 疾病、政令市・保健所別 (その2)

2010年22週(05月31日～06月06日)

神奈川県	無菌性髄膜炎		マイコプラズマ肺炎		クラミジア肺炎 (オウム病を除く)	
	報告数	定点当たり	報告数	定点当たり	報告数	定点当たり
全県	1	0.14	2	0.29	-	-
横浜市	-	-	-	-	-	-
川崎市	-	-	-	-	-	-
相模原市	-	-	-	-	-	-
県域 <small>(横浜市、川崎市、相模原市を除く)</small>	1	0.25	2	0.50	-	-
横須賀市	-	-	-	-	-	-
藤沢市	1	1.00	2	2.00	-	-
平塚	-	-	-	-	-	-
鎌倉
小田原
三崎
厚木	-	-	-	-	-	-
足柄上
秦野
大和
茅ヶ崎

表2 報告数・定点当たり報告数、疾病・年齢階級別
(全県及び横浜市・川崎市・相模原市を除く県域) (その1)

2010年22週(05月31日～06月06日)

*表2は、各保健福祉事務所からの最新の報告をもとに作成しているため、国の還元データである表1および表3の数値と一致しないことがあります

インフルエンザ	定点	項目	合計	～5か月	～11か月	1歳	2	3	4	5	6	7	8
インフルエンザ (高病原性鳥インフルエンザを除く)	全国	報告数	538	1	2	19	9	16	12	24	39	41	37
		定点当たり	0.11	0.00	0.00	0.00	0.00	0.00	0.00	0.01	0.01	0.01	0.01
	全県	報告数	30	-	-	-	1	2	-	1	5	5	3
		定点当たり	0.09	-	-	-	0.00	0.01	-	0.00	0.02	0.02	0.01
	県域	報告数	24	-	-	-	1	2	-	1	5	2	3
		定点当たり	0.21	-	-	-	0.01	0.02	-	0.01	0.04	0.02	0.03

小児科	定点	項目	合計	～5か月	～11か月	1歳	2	3	4	5	6	7	8
RSウイルス感染症	全国	報告数	241	51	48	68	30	22	9	8	2	-	-
		定点当たり	0.08	0.02	0.02	0.02	0.01	0.01	0.00	0.00	0.00	-	-
	全県	報告数	9	3	3	1	-	-	1	1	-	-	-
		定点当たり	0.04	0.01	0.01	0.00	-	-	0.00	0.00	-	-	-
	県域	報告数	6	2	2	1	-	-	1	-	-	-	-
		定点当たり	0.08	0.03	0.03	0.01	-	-	0.01	-	-	-	-
咽頭結膜熱	全国	報告数	977	4	70	244	123	176	144	74	51	29	19
		定点当たり	0.32	0.00	0.02	0.08	0.04	0.06	0.05	0.02	0.02	0.01	0.01
	全県	報告数	37	-	5	5	6	7	5	4	3	2	-
		定点当たり	0.18	-	0.02	0.02	0.03	0.03	0.02	0.02	0.01	0.01	-
	県域	報告数	16	-	-	4	3	2	2	1	3	1	-
		定点当たり	0.22	-	-	0.05	0.04	0.03	0.03	0.01	0.04	0.01	-
A群溶血性レンサ球菌咽頭炎	全国	報告数	5,596	4	29	157	270	534	811	834	808	589	457
		定点当たり	1.85	0.00	0.01	0.05	0.09	0.18	0.27	0.28	0.27	0.19	0.15
	全県	報告数	427	-	-	5	13	48	58	79	60	41	32
		定点当たり	2.10	-	-	0.02	0.06	0.24	0.29	0.39	0.30	0.20	0.16
	県域	報告数	123	-	-	-	7	9	15	24	22	10	6
		定点当たり	1.68	-	-	-	0.10	0.12	0.21	0.33	0.30	0.14	0.08
感染性胃腸炎	全国	報告数	21,792	188	1,324	2,882	2,299	2,539	2,382	2,047	1,457	1,171	994
		定点当たり	7.19	0.06	0.44	0.95	0.76	0.84	0.79	0.68	0.48	0.39	0.33
	全県	報告数	1,388	8	74	155	140	172	162	149	94	95	73
		定点当たり	6.84	0.04	0.36	0.76	0.69	0.85	0.80	0.73	0.46	0.47	0.36
	県域	報告数	484	-	24	55	48	61	50	60	36	32	27
		定点当たり	6.63	-	0.33	0.75	0.66	0.84	0.68	0.82	0.49	0.44	0.37
水痘	全国	報告数	6,002	106	358	1,025	1,060	1,177	909	590	312	172	89
		定点当たり	1.98	0.03	0.12	0.34	0.35	0.39	0.30	0.19	0.10	0.06	0.03
	全県	報告数	404	5	18	55	65	60	55	60	29	28	9
		定点当たり	1.99	0.02	0.09	0.27	0.32	0.30	0.27	0.30	0.14	0.14	0.04
	県域	報告数	132	4	4	17	19	24	19	25	6	7	1
		定点当たり	1.81	0.05	0.05	0.23	0.26	0.33	0.26	0.34	0.08	0.10	0.01

インフルエンザ	定点	項目	9	10-14	15-19	20-29	30-39	40-49	50-59	60-69	70-79	80歳以上
インフルエンザ (高病原性鳥インフルエンザを除く)	全国	報告数	44	149	33	34	39	16	4	7	7	5
		定点当たり	0.01	0.03	0.01	0.01	0.01	0.00	0.00	0.00	0.00	0.00
	全県	報告数	2	3	2	3	1	1	1	-	-	-
		定点当たり	0.01	0.01	0.01	0.01	0.00	0.00	0.00	-	-	-
	県域	報告数	2	3	-	3	1	1	-	-	-	-
		定点当たり	0.02	0.03	-	0.03	0.01	0.01	-	-	-	-

小児科	定点	項目	9	10-14	15-19	20歳以上
RSウイルス感染症	全国	報告数	-	2	-	1
		定点当たり	-	0.00	-	0.00
	全県	報告数	-	-	-	-
		定点当たり	-	-	-	-
	県域	報告数	-	-	-	-
		定点当たり	-	-	-	-
咽頭結膜熱	全国	報告数	17	17	2	7
		定点当たり	0.01	0.01	0.00	0.00
	全県	報告数	-	-	-	-
		定点当たり	-	-	-	-
	県域	報告数	-	-	-	-
		定点当たり	-	-	-	-
A群溶血性レンサ球菌咽頭炎	全国	報告数	308	533	28	234
		定点当たり	0.10	0.18	0.01	0.08
	全県	報告数	33	39	5	14
		定点当たり	0.16	0.19	0.02	0.07
	県域	報告数	11	11	4	4
		定点当たり	0.15	0.15	0.05	0.05
感染性胃腸炎	全国	報告数	749	1,764	324	1,672
		定点当たり	0.25	0.58	0.11	0.55
	全県	報告数	54	80	14	118
		定点当たり	0.27	0.39	0.07	0.58
	県域	報告数	20	31	7	33
		定点当たり	0.27	0.42	0.10	0.45
水痘	全国	報告数	63	92	12	37
		定点当たり	0.02	0.03	0.00	0.01
	全県	報告数	8	5	-	7
		定点当たり	0.04	0.02	-	0.03
	県域	報告数	1	3	-	2
		定点当たり	0.01	0.04	-	0.03

表2 報告数・定点当たり報告数、疾病・年齢階級別
(全県及び横浜市・川崎市・相模原市を除く県域) (その2)

2010年22週(05月31日～06月06日)

*表2は、各保健福祉事務所からの最新の報告をもとに作成しているため、国の選元データである表1および表3の数値と一致しないことがあります

小児科定点	項目	合計	～5か月	～11か月	1歳
手足口病	全国	報告数 5,415	18	242	1,139
		定点当たり 1.79	0.01	0.08	0.38
	全県	報告数 139	1	8	38
		定点当たり 0.68	0.00	0.04	0.19
	県域	報告数 33	-	4	6
		定点当たり 0.45	-	0.05	0.08
伝染性紅斑	全国	報告数 1,867	1	26	71
		定点当たり 0.16	0.00	0.00	0.01
	全県	報告数 307	-	2	9
		定点当たり 1.51	-	0.01	0.04
	県域	報告数 142	-	1	6
		定点当たり 1.95	-	0.01	0.08
突発性発しん	全国	報告数 1,687	56	836	698
		定点当たり 0.56	0.02	0.28	0.23
	全県	報告数 141	6	53	66
		定点当たり 0.69	0.03	0.26	0.33
	県域	報告数 48	-	17	25
		定点当たり 0.66	-	0.23	0.34
百日咳	全国	報告数 214	10	4	15
		定点当たり 0.07	0.00	0.00	0.00
	全県	報告数 24	-	-	4
		定点当たり 0.12	-	-	0.02
	県域	報告数 19	-	-	4
		定点当たり 0.26	-	-	0.05
ヘルパンギーナ	全国	報告数 2,930	12	203	755
		定点当たり 0.97	0.00	0.07	0.25
	全県	報告数 286	-	24	75
		定点当たり 1.41	-	0.12	0.37
	県域	報告数 73	-	4	16
		定点当たり 1.00	-	0.05	0.22
流行性耳下腺炎	全国	報告数 4,709	2	18	147
		定点当たり 1.55	0.00	0.01	0.05
	全県	報告数 380	-	-	7
		定点当たり 1.87	-	-	0.03
	県域	報告数 156	-	-	2
		定点当たり 2.14	-	-	0.03

小児科定点	項目	2	3	4	5	6	7	8	9	10-14	15-19	20歳以上
手足口病	全国	報告数 1,109	943	705	579	259	173	83	58	64	5	38
		定点当たり 0.37	0.31	0.23	0.19	0.09	0.06	0.03	0.02	0.02	0.00	0.01
	全県	報告数 18	25	16	10	11	3	2	1	2	-	-
		定点当たり 0.09	0.12	0.08	0.05	0.05	0.01	0.01	0.01	0.03	-	-
	県域	報告数 4	8	2	1	2	3	-	18	27	-	7
		定点当たり 0.05	0.11	0.03	0.01	0.03	0.04	-	0.01	0.01	-	0.00
伝染性紅斑	全国	報告数 116	192	240	314	252	255	160	93	117	2	28
		定点当たり 0.01	0.02	0.02	0.03	0.02	0.02	0.01	0.08	0.12	-	0.01
	全県	報告数 22	24	49	55	35	43	25	2	4	-	1
		定点当たり 0.11	0.12	0.24	0.27	0.17	0.21	0.12	0.01	0.02	-	0.00
	県域	報告数 8	9	18	25	13	25	13	9	14	-	1
		定点当たり 0.11	0.12	0.25	0.34	0.18	0.34	0.18	0.12	0.19	-	0.01
突発性発しん	全国	報告数 73	8	7	3	1	1	-	1	3	-	-
		定点当たり 0.02	0.00	0.00	0.00	0.00	0.00	-	0.00	0.00	-	-
	全県	報告数 11	1	2	1	-	-	-	1	-	-	-
		定点当たり 0.05	0.00	0.01	0.00	-	-	-	0.00	-	-	-
	県域	報告数 5	-	1	-	-	-	-	-	-	-	-
		定点当たり 0.07	-	0.01	-	-	-	-	-	-	-	-
百日咳	全国	報告数 7	14	15	5	4	7	5	7	15	10	96
		定点当たり 0.00	0.00	0.00	0.00	0.00	0.00	0.00	0.00	0.00	0.00	0.03
	全県	報告数 3	2	5	1	-	1	-	-	-	-	8
		定点当たり 0.01	0.01	0.02	0.00	-	0.00	-	-	-	-	0.04
	県域	報告数 3	2	5	1	-	1	-	-	-	-	3
		定点当たり 0.04	0.03	0.07	0.01	-	0.01	-	-	-	-	0.04
ヘルパンギーナ	全国	報告数 622	517	385	210	97	56	20	19	16	5	13
		定点当たり 0.21	0.17	0.13	0.07	0.03	0.02	0.01	0.01	0.01	0.00	0.00
	全県	報告数 56	44	35	29	10	5	3	2	-	1	2
		定点当たり 0.28	0.22	0.17	0.14	0.05	0.02	0.01	0.01	-	0.00	0.01
	県域	報告数 17	14	8	6	5	2	-	-	-	-	1
		定点当たり 0.23	0.19	0.11	0.08	0.07	0.03	-	-	-	-	0.01
流行性耳下腺炎	全国	報告数 359	631	873	766	607	475	278	166	316	12	59
		定点当たり 0.12	0.21	0.29	0.25	0.20	0.16	0.09	0.05	0.10	0.00	0.02
	全県	報告数 23	28	63	50	67	50	26	21	40	1	4
		定点当たり 0.11	0.14	0.31	0.25	0.33	0.25	0.13	0.10	0.20	0.00	0.02
	県域	報告数 7	5	34	18	38	16	10	9	16	-	1
		定点当たり 0.10	0.07	0.47	0.25	0.52	0.22	0.14	0.12	0.22	-	0.01

表2 報告数・定点当たり報告数、疾病・年齢階級別
(全県及び横浜市・川崎市・相模原市を除く県域) (その3)

2010年22週(05月31日～06月06日)

*表2は、各保健福祉事務所からの最新の報告をもとに作成しているため、国の選元データである表1および表3の数値と一致しないことがあります

眼科定点	項目	合計	～5か月	～11か月	1歳	2	3	4	5	6	7	8
急性出血性結膜炎	全国	報告数	8	-	-	-	1	-	-	-	-	-
		定点当たり	0.01	-	-	-	0.00	-	-	-	-	-
	全県	報告数	-	-	-	-	-	-	-	-	-	-
		定点当たり	-	-	-	-	-	-	-	-	-	-
流行性角結膜炎	全国	報告数	439	1	2	10	16	15	11	9	5	4
		定点当たり	0.65	0.00	0.00	0.01	0.02	0.02	0.02	0.01	0.01	0.01
	全県	報告数	41	-	-	-	-	2	2	1	-	-
		定点当たり	0.98	-	-	-	-	0.05	0.05	0.02	-	-
流行性角結膜炎	全県	報告数	9	-	-	-	-	1	1	-	-	-
		定点当たり	0.60	-	-	-	-	-	0.07	0.07	-	-
	県域	報告数	-	-	-	-	-	-	-	-	-	-
		定点当たり	-	-	-	-	-	-	-	-	-	-

基幹定点(週報)	項目	合計	0歳	1-4	5-9	10-14	15-19	20-24	25-29	30-34	35-39	40-44
細菌性髄膜炎	全国	報告数	10	3	2	-	2	-	-	-	-	-
		定点当たり	0.02	0.01	0.00	-	0.00	-	-	-	-	-
	全県	報告数	-	-	-	-	-	-	-	-	-	-
		定点当たり	-	-	-	-	-	-	-	-	-	-
無菌性髄膜炎	全国	報告数	25	5	7	5	2	-	1	2	-	1
		定点当たり	0.05	0.01	0.02	0.01	0.00	-	0.00	0.00	-	0.00
	全県	報告数	1	-	-	-	-	-	-	-	-	-
		定点当たり	0.14	-	-	-	-	-	-	-	-	-
マイコプラズマ肺炎	全国	報告数	228	4	109	40	17	6	3	5	11	6
		定点当たり	0.50	0.01	0.24	0.09	0.04	0.01	0.01	0.01	0.02	0.01
	全県	報告数	2	-	1	1	-	-	-	-	-	-
		定点当たり	0.29	-	0.14	0.14	-	-	-	-	-	-
クラミジア肺炎 (オウム病を除く)	全国	報告数	9	-	6	-	1	-	-	-	1	1
		定点当たり	0.02	-	0.01	-	0.00	-	-	-	0.00	0.00
	全県	報告数	-	-	-	-	-	-	-	-	-	-
		定点当たり	-	-	-	-	-	-	-	-	-	-
クラミジア肺炎 (オウム病を除く)	全県	報告数	-	-	-	-	-	-	-	-	-	-
		定点当たり	-	-	-	-	-	-	-	-	-	-
	県域	報告数	-	-	-	-	-	-	-	-	-	-
		定点当たり	-	-	-	-	-	-	-	-	-	-

眼科定点	項目	9	10-14	15-19	20-29	30-39	40-49	50-59	60-69
急性出血性結膜炎	全国	報告数	-	-	-	1	4	1	-
		定点当たり	-	-	-	0.00	0.01	0.00	-
	全県	報告数	-	-	-	-	-	-	-
		定点当たり	-	-	-	-	-	-	-
流行性角結膜炎	全国	報告数	4	16	16	52	92	56	42
		定点当たり	0.01	0.02	0.02	0.08	0.14	0.08	0.07
	全県	報告数	1	1	1	5	11	6	3
		定点当たり	0.02	0.02	0.02	0.12	0.26	0.14	0.07
流行性角結膜炎	全県	報告数	1	-	-	1	3	2	-
		定点当たり	0.07	-	-	0.07	0.20	0.13	-
	県域	報告数	-	-	-	-	-	-	-
		定点当たり	-	-	-	-	-	-	-

基幹定点(週報)	項目	45-49	50-54	55-59	60-64	65-69	70歳以上
細菌性髄膜炎	全国	報告数	-	-	-	-	3
		定点当たり	-	-	-	-	0.01
	全県	報告数	-	-	-	-	-
		定点当たり	-	-	-	-	-
無菌性髄膜炎	全国	報告数	-	1	1	-	-
		定点当たり	-	0.00	0.00	-	-
	全県	報告数	-	-	-	-	-
		定点当たり	-	-	-	-	-
マイコプラズマ肺炎	全国	報告数	3	1	4	1	4
		定点当たり	0.01	0.00	0.01	0.00	0.01
	全県	報告数	-	-	-	-	-
		定点当たり	-	-	-	-	-
クラミジア肺炎 (オウム病を除く)	全国	報告数	-	-	-	-	-
		定点当たり	-	-	-	-	-
	全県	報告数	-	-	-	-	-
		定点当たり	-	-	-	-	-
クラミジア肺炎 (オウム病を除く)	全県	報告数	-	-	-	-	-
		定点当たり	-	-	-	-	-
	県域	報告数	-	-	-	-	-
		定点当たり	-	-	-	-	-

表3 5週前～今週の推移 (その1)
(全県及び横浜市・川崎市・相模原市を除く県域)

2010年22週(05月31日～06月06日)

疾病名	項目		5週前	4週前	3週前	2週前	1週前	今週
			17週	18週	19週	20週	21週	22週
			(04月26日 ～05月02 日)	(05月03日 ～05月09 日)	(05月10日 ～05月16 日)	(05月17日 ～05月23 日)	(05月24日 ～05月30 日)	(05月31日 ～06月06 日)
インフルエンザ (高病原性鳥インフルエンザを除く)	全県	報告数	50	26	26	22	14	30
		定点当たり	0.18	0.08	0.08	0.07	0.04	0.09
	県域	報告数	36	16	22	11	10	24
		定点当たり	0.32	0.14	0.19	0.10	0.09	0.21
RSウイルス 感染症	全県	報告数	-	5	9	7	6	9
		定点当たり	-	0.03	0.04	0.03	0.03	0.04
	県域	報告数	-	3	5	4	5	6
		定点当たり	-	0.04	0.07	0.05	0.07	0.08
咽頭結膜熱	全県	報告数	30	36	40	38	50	35
		定点当たり	0.16	0.18	0.20	0.19	0.25	0.17
	県域	報告数	8	11	18	19	19	16
		定点当たり	0.11	0.15	0.25	0.26	0.26	0.22
A群溶血性レンサ球菌咽頭炎	全県	報告数	331	128	392	446	416	426
		定点当たり	1.80	0.64	1.94	2.19	2.06	2.10
	県域	報告数	127	32	116	135	117	123
		定点当たり	1.79	0.44	1.59	1.85	1.60	1.68
感染性胃腸炎	全県	報告数	1,399	857	1,379	1,557	1,452	1,374
		定点当たり	7.60	4.29	6.83	7.63	7.19	6.77
	県域	報告数	515	268	462	537	482	484
		定点当たり	7.25	3.72	6.33	7.36	6.60	6.63
水痘	全県	報告数	329	364	535	335	739	403
		定点当たり	1.79	1.82	2.65	1.64	3.66	1.99
	県域	報告数	118	109	171	110	241	132
		定点当たり	1.66	1.51	2.34	1.51	3.30	1.81
手足口病	全県	報告数	32	38	27	94	121	137
		定点当たり	0.17	0.19	0.13	0.46	0.60	0.67
	県域	報告数	7	10	13	35	57	33
		定点当たり	0.10	0.14	0.18	0.48	0.78	0.45
伝染性紅斑	全県	報告数	109	84	115	305	172	307
		定点当たり	0.59	0.42	0.57	1.50	0.85	1.51
	県域	報告数	47	29	52	133	78	142
		定点当たり	0.66	0.40	0.71	1.82	1.07	1.95
突発性発しん	全県	報告数	116	69	145	125	133	139
		定点当たり	0.63	0.35	0.72	0.61	0.66	0.68
	県域	報告数	46	30	64	40	57	48
		定点当たり	0.65	0.42	0.88	0.55	0.78	0.66

表3 5週前～今週の推移 (その2)
 (全県及び横浜市・川崎市・相模原市を除く県域)

2010年22週(05月31日～06月06日)

疾病名	項目		5週前	4週前	3週前	2週前	1週前	今週
			17週	18週	19週	20週	21週	22週
			(04月26日 ～05月02 日)	(05月03日 ～05月09 日)	(05月10日 ～05月16 日)	(05月17日 ～05月23 日)	(05月24日 ～05月30 日)	(05月31日 ～06月06 日)
百日咳	全県	報告数	5	10	20	21	23	24
		定点当たり	0.03	0.05	0.10	0.10	0.11	0.12
	県域	報告数	5	10	17	20	18	19
		定点当たり	0.07	0.14	0.23	0.27	0.25	0.26
ヘルパンギーナ	全県	報告数	39	25	73	107	199	273
		定点当たり	0.21	0.13	0.36	0.52	0.99	1.34
	県域	報告数	13	8	29	30	60	73
		定点当たり	0.18	0.11	0.40	0.41	0.82	1.00
流行性耳下腺炎	全県	報告数	226	193	376	286	268	380
		定点当たり	1.23	0.97	1.86	1.40	1.33	1.87
	県域	報告数	110	90	188	145	117	156
		定点当たり	1.55	1.25	2.58	1.99	1.60	2.14
急性出血性結膜炎	全県	報告数	-	-	1	-	1	-
		定点当たり	-	-	0.02	-	0.02	-
	県域	報告数	-	-	1	-	-	-
		定点当たり	-	-	0.07	-	-	-
流行性角結膜炎	全県	報告数	26	32	38	47	25	41
		定点当たり	0.76	0.80	0.90	1.12	0.61	0.98
	県域	報告数	15	20	11	14	11	9
		定点当たり	1.07	1.33	0.73	0.93	0.73	0.60
細菌性髄膜炎	全県	報告数	1	-	-	-	1	-
		定点当たり	0.14	-	-	-	0.14	-
	県域	報告数	-	-	-	-	1	-
		定点当たり	-	-	-	-	0.25	-
無菌性髄膜炎	全県	報告数	-	-	1	-	1	1
		定点当たり	-	-	0.14	-	0.14	0.14
	県域	報告数	-	-	-	-	1	1
		定点当たり	-	-	-	-	0.25	0.25
マイコプラズマ肺炎	全県	報告数	-	-	-	-	-	2
		定点当たり	-	-	-	-	-	0.29
	県域	報告数	-	-	-	-	-	2
		定点当たり	-	-	-	-	-	0.50
クラミジア肺炎 (オウム病を除く)	全県	報告数	-	-	-	-	-	-
		定点当たり	-	-	-	-	-	-
	県域	報告数	-	-	-	-	-	-
		定点当たり	-	-	-	-	-	-