



# 神奈川県感染症発生情報（21週報）

<http://www.eiken.pref.kanagawa.jp/>

平成22年・21週(5月24日～5月30日)



## 今週の注目感染症 ～水痘（水ぼうそう）～

水痘（水ぼうそう）の報告数が多くなっています。神奈川県では、第21週は定点当たり報告数3.66人で、前週よりも増加しています。水痘は、頭やからだ、手足などにできる発疹や発熱を特徴とした急性ウイルス感染症で、その発疹は、紅斑、丘疹を経て、水疱となり痂皮化します。発疹ができる1～2日前から痂皮化するまで、感染する可能性があります。健康な小児では予後良好な疾患ですが、成人例や免疫不全を持つ例では肺炎や脳炎などを合併して重症化することがあります。希望者は、水痘ワクチンを接種することで予防することができます。今後の発生動向に注意するようにしましょう。

## 今週の全数把握対象疾患

（当該週の国による集計及び各保健福祉事務所からの届出をもとに期日を決めて集計しているため、集計数が前後することがあります。）

分類	対象疾患	内訳				神奈川県
		県域*	横浜市	川崎市	相模原市	
二類	結核	15	9	8	4	36
三類	腸管出血性大腸菌感染症			1		1
四類	E型肝炎	1				1
五類	アメーバ赤痢		1			1

## 県域の全数把握対象疾患情報

- ・結核15例：病型は肺結核11例、粟粒結核及び結核性胸膜炎1例、痔ろう滲出物1例、無症状病原体保有者2例、年齢群は、10歳代2例、20歳代1例、30歳代4例、40歳代2例、50歳代1例、60歳代2例、80歳代2例、90歳代1例
- ・E型肝炎1例：年齢群は30歳代、推定感染経路は不明、推定感染地域は日本国内

## 今週の定点把握対象疾患

- ・咽頭結膜熱の定点当たり報告数が、三崎（定点当たり7.50）保健福祉事務所管内で多くなっています。
- ・水痘の定点当たり報告数が、茅ヶ崎（定点当たり5.57）、厚木（定点当たり5.36）、秦野（定点当たり5.17）保健福祉事務所管内で多くなっています。
- ・伝染性紅斑の定点当たり報告数が、厚木（定点当たり2.82）、三崎（定点当たり1.50）保健福祉事務所管内で多くなっています。
- ・百日咳の定点当たり報告数が、厚木（定点当たり1.64）保健福祉事務所管内で多くなっています。
- ・ヘルパンギーナの定点当たり報告数が、三崎（定点当たり6.00）保健福祉事務所管内で多くなっています。
- ・流行性耳下腺炎の定点当たり報告数が、三崎（定点当たり4.00）保健福祉事務所管内で多くなっています。

（お知らせ）

- ・平成22年4月1日より相模原市が政令市となったため、14週報より県域は、神奈川県内の市町村のうち横浜市、川崎市、相模原市を除いた地域となります。

## 神奈川県感染症情報センター

神奈川県衛生研究所 企画情報部 衛生情報課

TEL:0467-83-4400(代表)

FAX:0467-89-5211(企画情報部)

感染症発生動向調査事業は「感染症の予防及び感染症の患者に対する医療に関する法律」によって行われています。

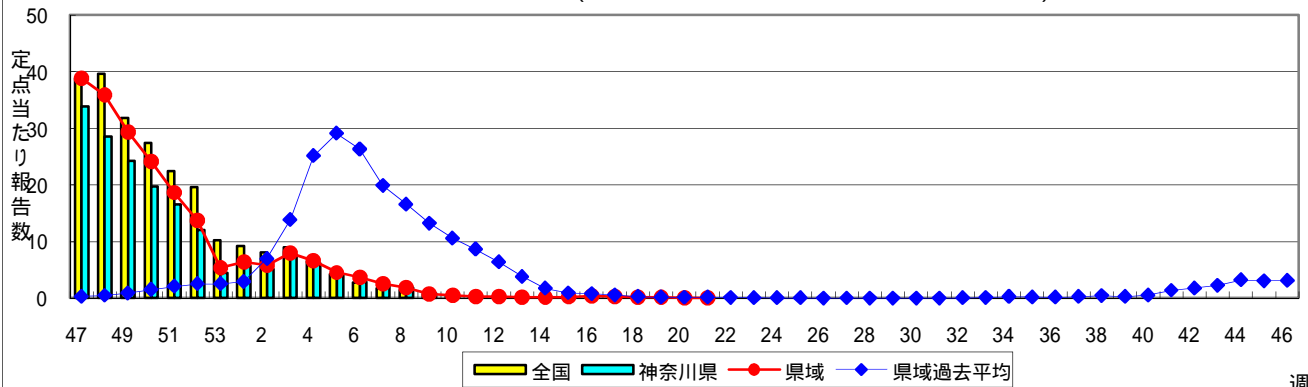
\*県域とは、神奈川県内の市町村のうち横浜市、川崎市、相模原市を除いた地域です。

# 感染症発生動向調査:週報対象疾患の時系列グラフ

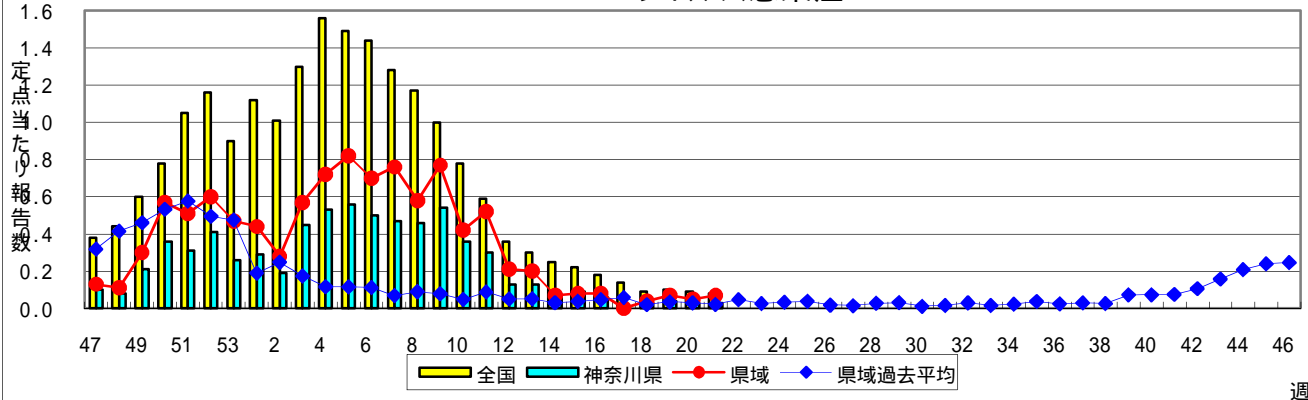
疾患名の括弧書きは、一般名称であり、正式名称ではありません。

神奈川県全域と県域(2010年13週以前は横浜市・川崎市を除く。14週以降は横浜市・川崎市・相模原市を除く。)のデータです。

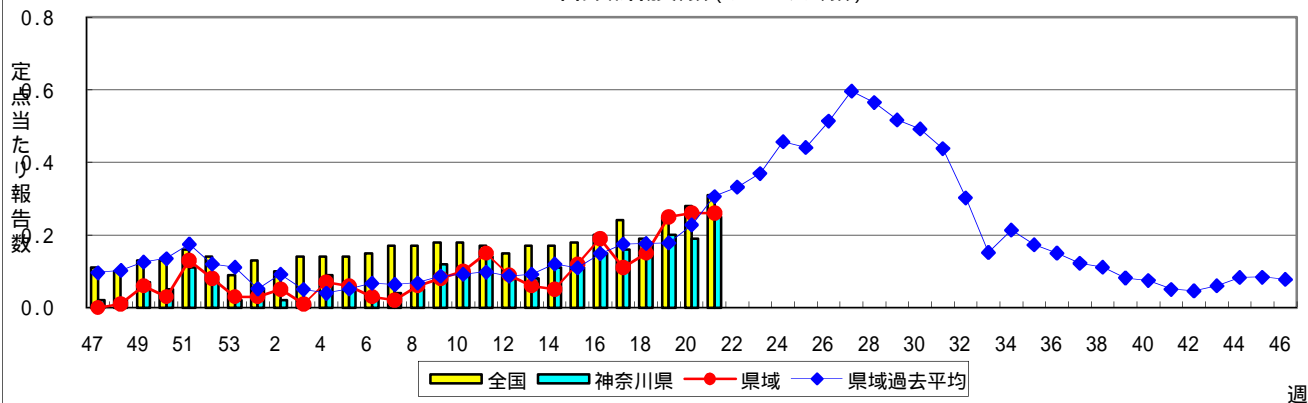
## インフルエンザ(高病原性鳥インフルエンザを除く)



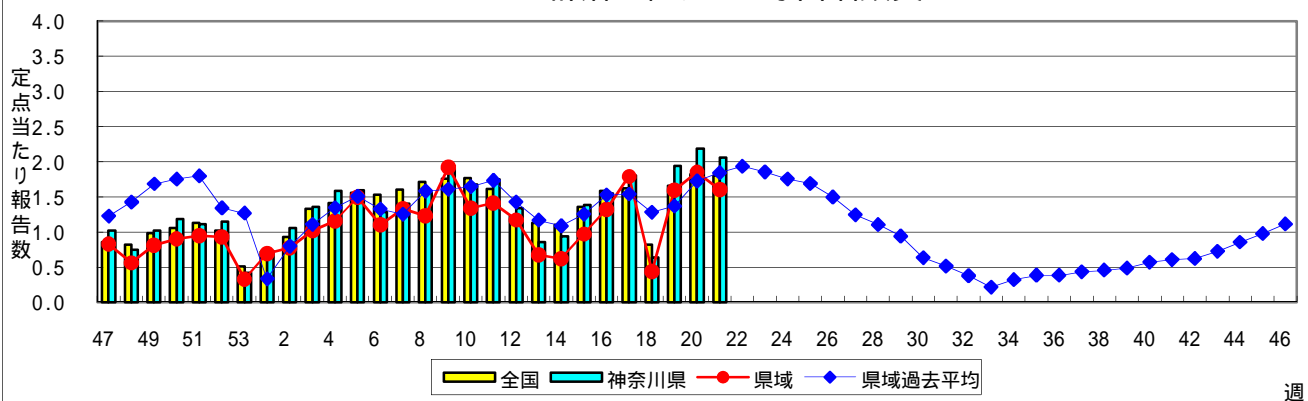
## RSウイルス感染症



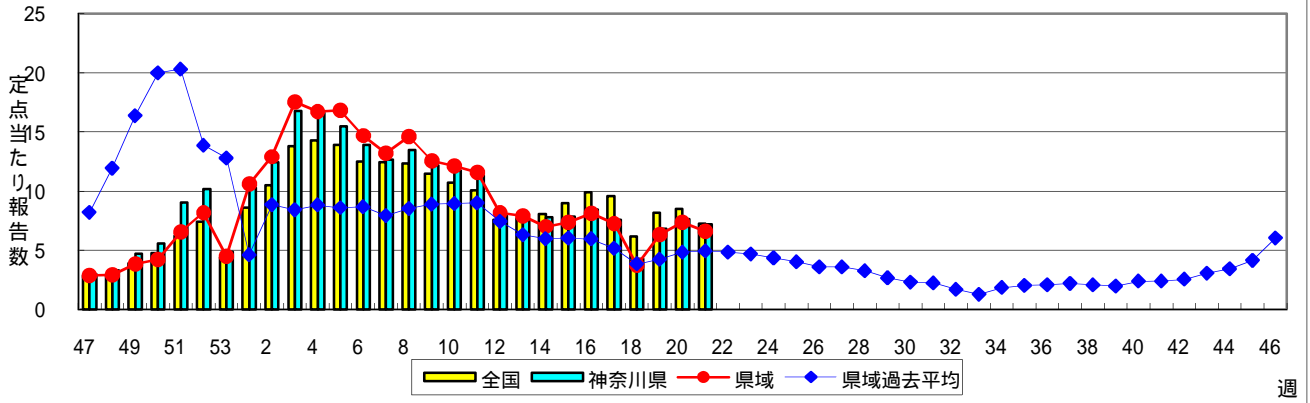
## 咽頭結膜熱(プール熱)



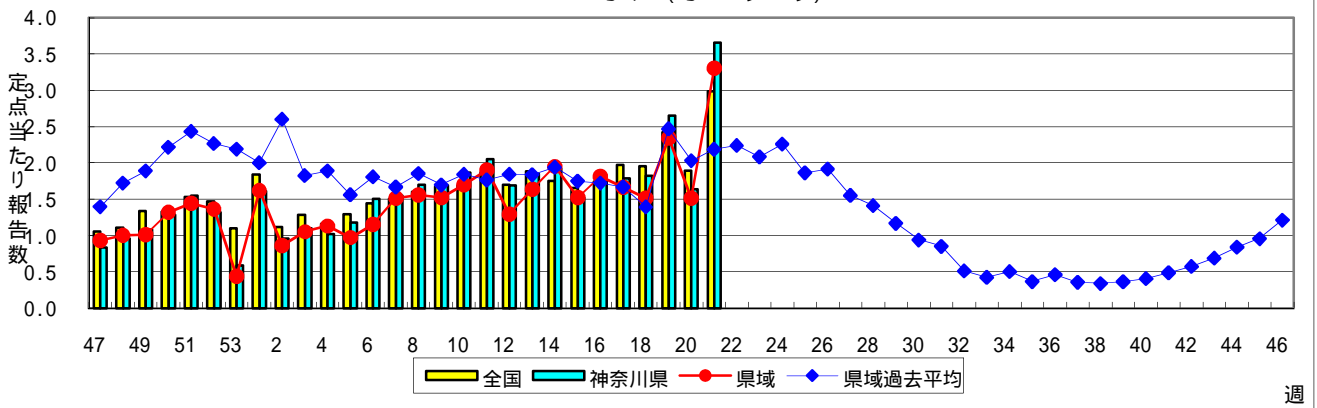
## A群溶血性レンサ球菌咽頭炎



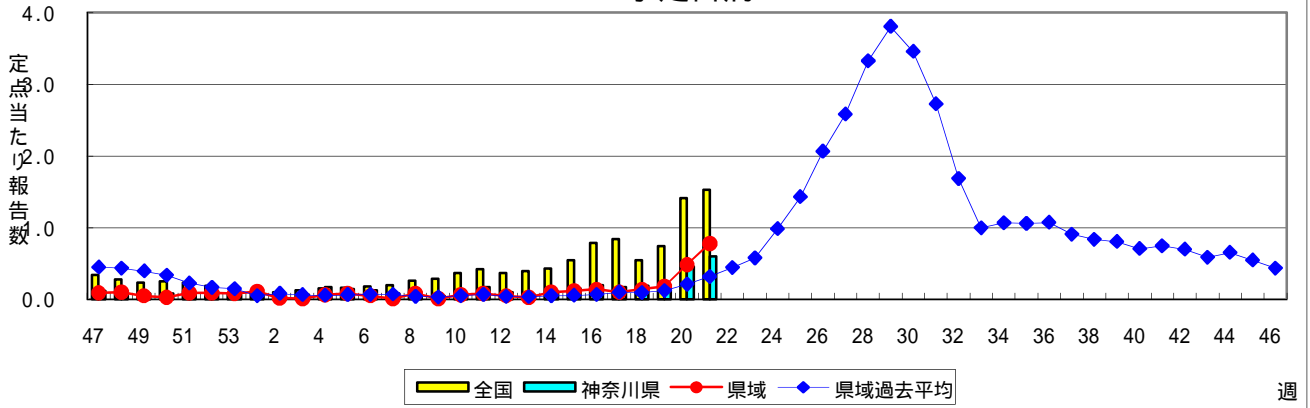
### 感染性胃腸炎



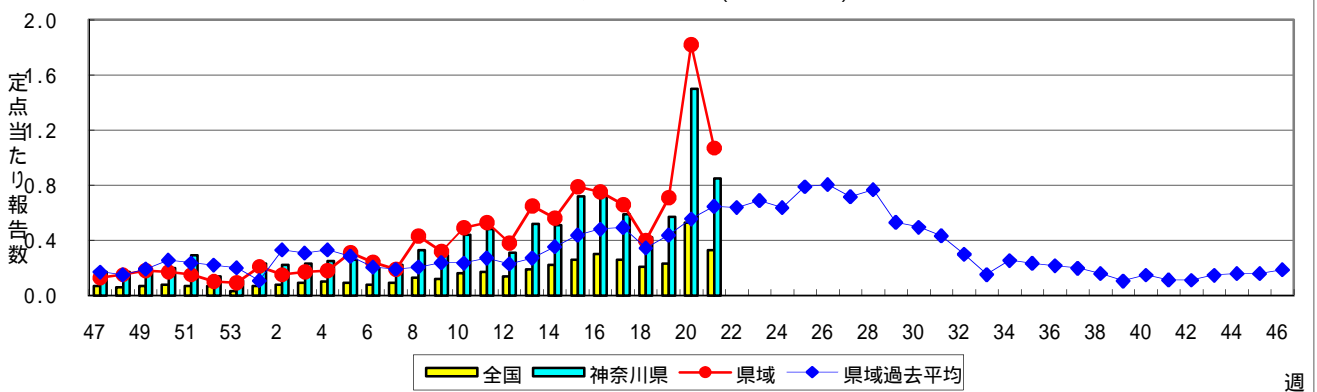
### 水痘(水ぼうそう)



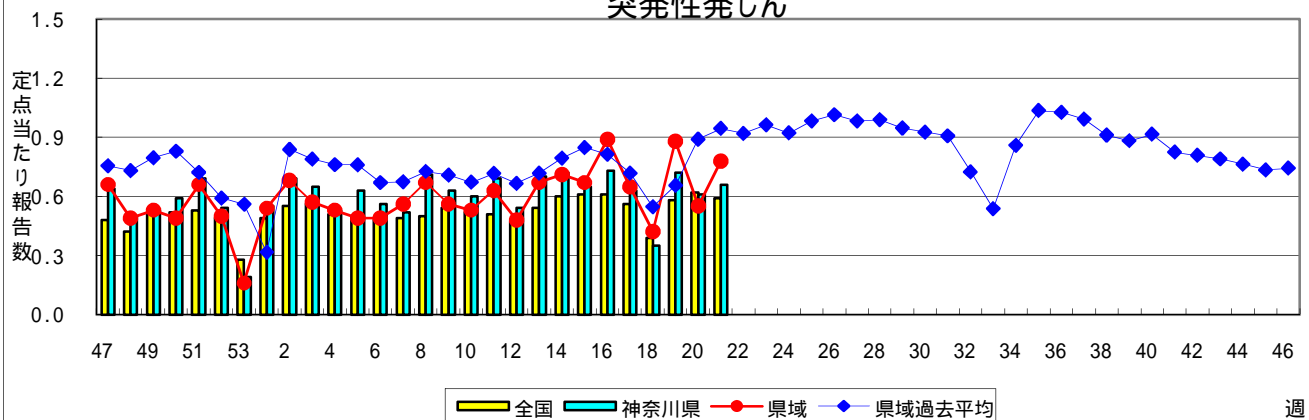
### 手足口病



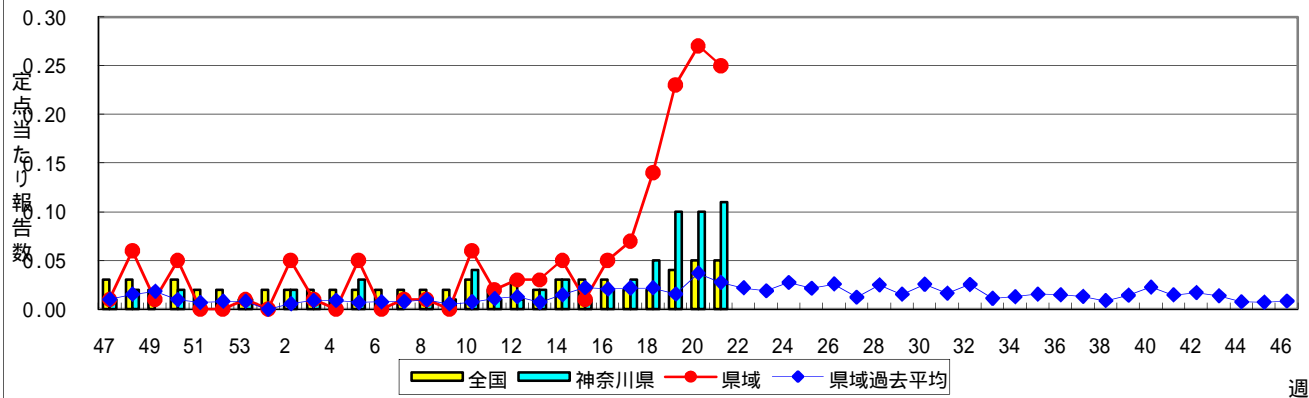
### 伝染性紅斑(リンゴ病)



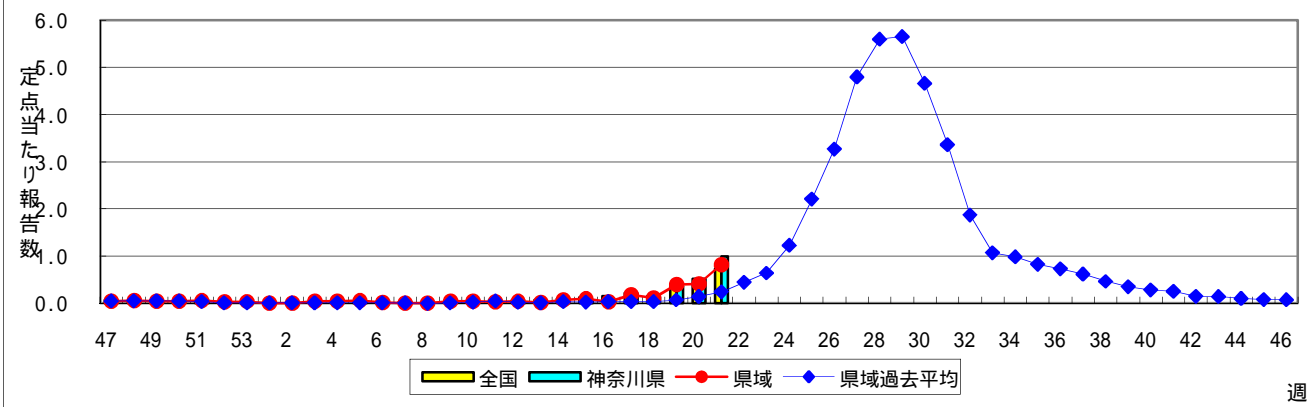
### 突発性発しん



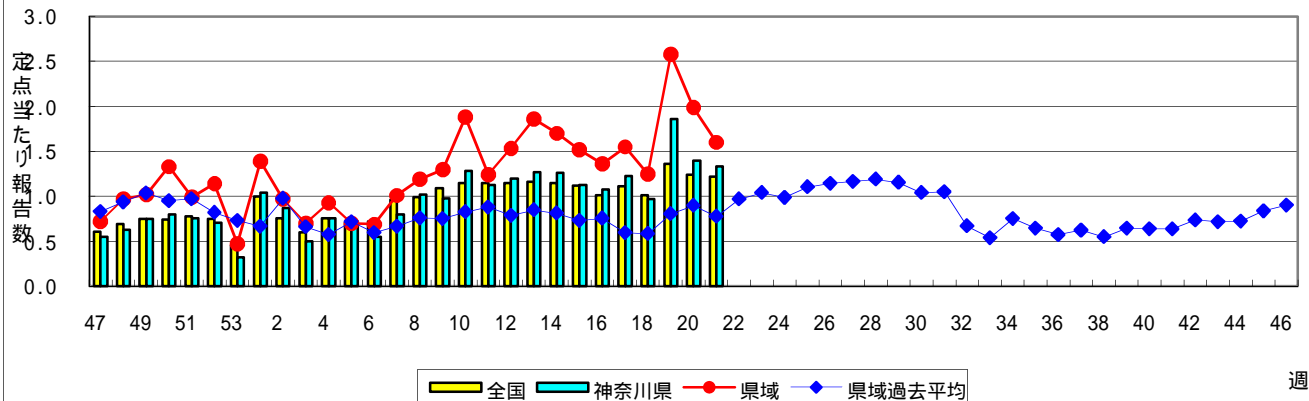
### 百日咳



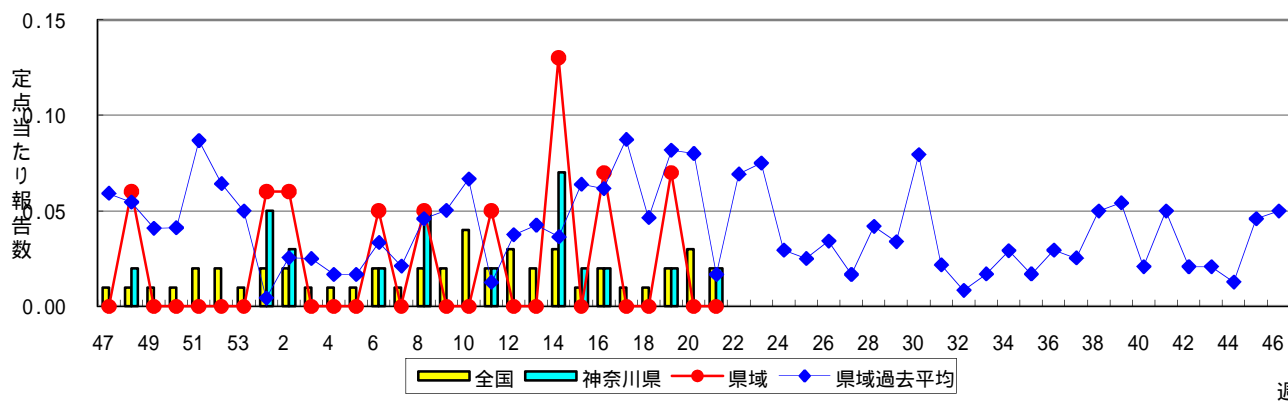
### ヘルパンギーナ



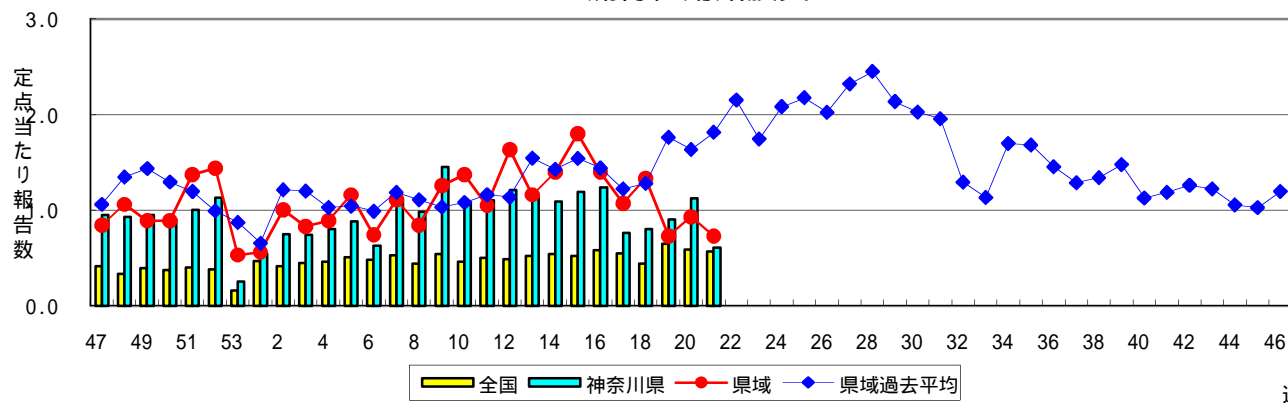
### 流行性耳下腺炎(おたふくかぜ)



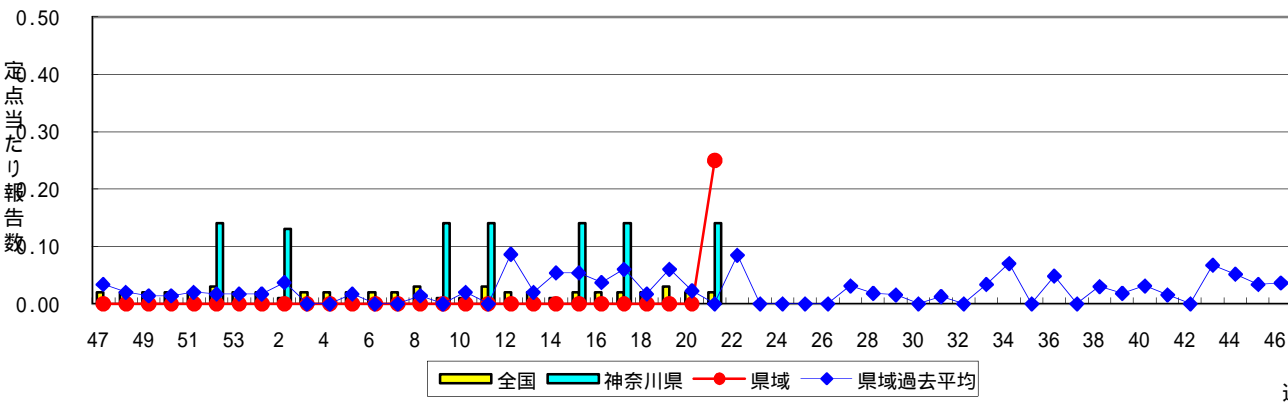
### 急性出血性結膜炎



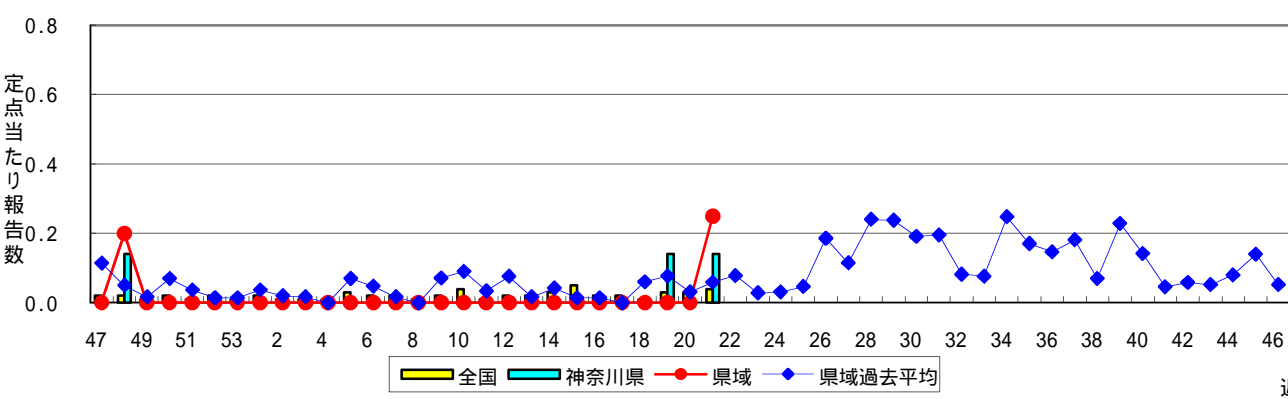
### 流行性角結膜炎



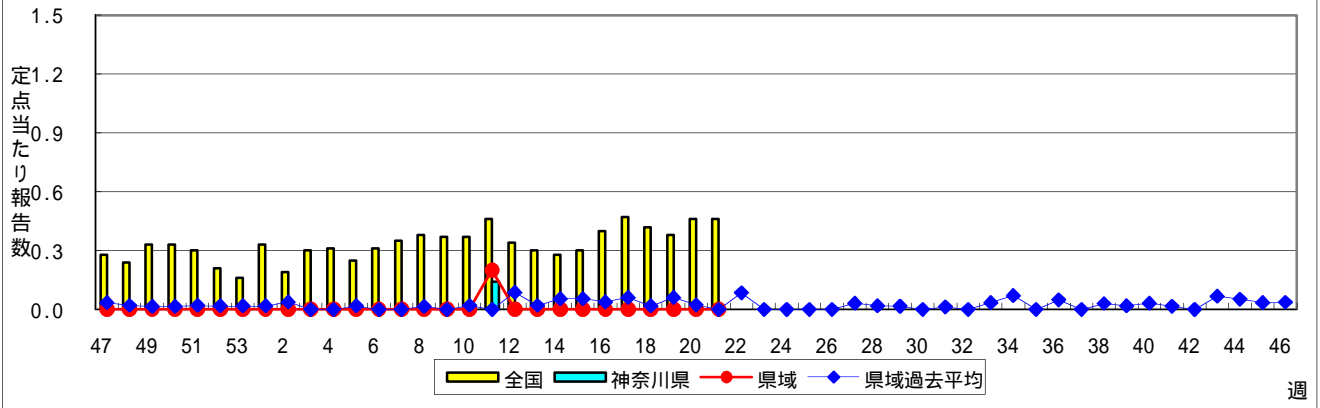
### 細菌性髄膜炎



### 無菌性髄膜炎



### マイコプラズマ肺炎



### クラミジア肺炎(オウム病を除く)

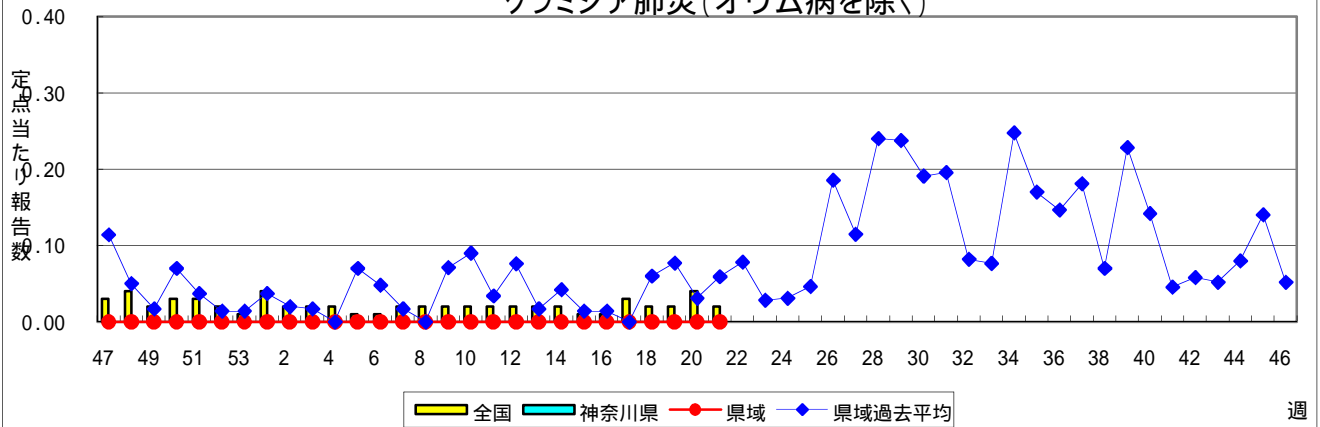


表1 報告数・定点当たり報告数 疾病、政令市・保健所別 (その1)

2010年21週(05月24日～05月30日)

神奈川県	インフルエンザ (高病原性鳥インフルエンザを 除く)		RSウイルス感染症		咽頭結膜熱		A群溶血性レンサ球菌 咽頭炎		感染性胃腸炎	
	報告数	定点当たり	報告数	定点当たり	報告数	定点当たり	報告数	定点当たり	報告数	定点当たり
全県	14	0.04	6	0.03	50	0.25	416	2.06	1,452	7.19
横浜市	1	0.01	1	0.01	20	0.24	180	2.20	508	6.20
川崎市	1	0.02	-	-	10	0.31	83	2.59	322	10.06
相模原市	2	0.09	-	-	1	0.07	36	2.40	140	9.33
県域 (横浜市、川崎市、相模原市を除く)	10	0.09	5	0.07	19	0.26	117	1.60	482	6.60
横須賀市	-	-	3	0.33	-	-	11	1.22	45	5.00
藤沢市	5	0.36	1	0.11	2	0.22	20	2.22	47	5.22
平塚	-	-	-	-	-	-	11	1.57	12	1.71
鎌倉	-	-	-	-	-	-	16	2.67	37	6.17
小田原	3	0.30	1	0.17	-	-	13	2.17	44	7.33
三崎	-	-	-	-	15	7.50	1	0.50	1	0.50
厚木	-	-	-	-	-	-	9	0.82	121	11.00
足柄上	-	-	-	-	-	-	-	-	13	4.33
秦野	-	-	-	-	1	0.17	24	4.00	57	9.50
大和	-	-	-	-	1	0.14	10	1.43	74	10.57
茅ヶ崎	2	0.18	-	-	-	-	2	0.29	31	4.43

神奈川県	水痘		手足口病		伝染性紅斑		突発性発しん		百日咳	
	報告数	定点当たり	報告数	定点当たり	報告数	定点当たり	報告数	定点当たり	報告数	定点当たり
全県	739	3.66	121	0.60	172	0.85	133	0.66	23	0.11
横浜市	327	3.99	35	0.43	69	0.84	45	0.55	3	0.04
川崎市	127	3.97	26	0.81	6	0.19	25	0.78	-	-
相模原市	44	2.93	3	0.20	19	1.27	6	0.40	2	0.13
県域 (横浜市、川崎市、相模原市を除く)	241	3.30	57	0.78	78	1.07	57	0.78	18	0.25
横須賀市	27	3.00	7	0.78	8	0.89	7	0.78	-	-
藤沢市	14	1.56	10	1.11	11	1.22	7	0.78	-	-
平塚	13	1.86	-	-	5	0.71	4	0.57	-	-
鎌倉	14	2.33	19	3.17	2	0.33	6	1.00	-	-
小田原	12	2.00	5	0.83	3	0.50	4	0.67	-	-
三崎	4	2.00	2	1.00	3	1.50	-	-	-	-
厚木	59	5.36	3	0.27	31	2.82	7	0.64	18	1.64
足柄上	7	2.33	1	0.33	-	-	-	-	-	-
秦野	31	5.17	1	0.17	3	0.50	13	2.17	-	-
大和	21	3.00	2	0.29	6	0.86	2	0.29	-	-
茅ヶ崎	39	5.57	7	1.00	6	0.86	7	1.00	-	-

神奈川県	ヘルパンギーナ		流行性耳下腺炎		急性出血性結膜炎		流行性角結膜炎		細菌性髄膜炎	
	報告数	定点当たり	報告数	定点当たり	報告数	定点当たり	報告数	定点当たり	報告数	定点当たり
全県	199	0.99	268	1.33	1	0.02	25	0.61	1	0.14
横浜市	89	1.09	115	1.40	1	1.00	10	0.67	-	-
川崎市	44	1.38	12	0.38	-	-	2	0.29	-	-
相模原市	6	0.40	24	1.60	-	-	2	0.50	-	-
県域 (横浜市、川崎市、相模原市を除く)	60	0.82	117	1.60	-	-	11	0.73	1	0.25
横須賀市	17	1.89	3	0.33	-	-	3	3.00	-	-
藤沢市	8	0.89	13	1.44	-	-	-	-	-	-
平塚	1	0.14	6	0.86	-	-	-	-	1	1.00
鎌倉	10	1.67	17	2.83	-	-	-	-	...	...
小田原	5	0.83	13	2.17	-	-	-	-	...	...
三崎	12	6.00	8	4.00	...	...	...	...	...	...
厚木	5	0.45	22	2.00	-	-	7	2.33	-	-
足柄上	-	-	3	1.00	...	...	...	...	...	...
秦野	1	0.17	16	2.67	-	-	-	-	...	...
大和	-	-	4	0.57	-	-	1	0.50	...	...
茅ヶ崎	1	0.14	12	1.71	-	-	-	-	...	...

表1 報告数・定点当たり報告数 疾病、政令市・保健所別 (その2)

2010年21週(05月24日～05月30日)

神奈川県	無菌性髄膜炎		マイコプラズマ肺炎		クラミジア肺炎 (オウム病を除く)	
	報告数	定点当たり	報告数	定点当たり	報告数	定点当たり
全県	1	0.14	-	-	-	-
横浜市	-	-	-	-	-	-
川崎市	-	-	-	-	-	-
相模原市	-	-	-	-	-	-
県域 <small>(横浜、川崎、相模原を除く)</small>	1	0.25	-	-	-	-
横須賀市	-	-	-	-	-	-
藤沢市	1	1.00	-	-	-	-
平塚	-	-	-	-	-	-
鎌倉	...	...	...	...	...	...
小田原	...	...	...	...	...	...
三崎	...	...	...	...	...	...
厚木	-	-	-	-	-	-
足柄上	...	...	...	...	...	...
秦野	...	...	...	...	...	...
大和	...	...	...	...	...	...
茅ヶ崎	...	...	...	...	...	...



表2 報告数・定点当たり報告数、疾病・年齢階級別  
(全県及び横浜市・川崎市・相模原市を除く県域) (その1)

2010年21週(05月24日～05月30日)

\*表2は、各保健福祉事務所からの最新の報告をもとに作成しているため、国の還元データである表1および表3の数値と一致しないことがあります

インフルエンザ	定点	項目	合計	～5か月	～11か月	1歳	2	3	4	5	6	7	8
インフルエンザ (高病原性鳥インフルエンザを除く)	全国	報告数	472	-	2	6	11	18	22	29	37	31	41
		定点当たり	0.10	-	0.00	0.00	0.00	0.00	0.00	0.01	0.01	0.01	0.01
	全県	報告数	14	-	-	-	1	1	-	-	-	1	-
		定点当たり	0.04	-	-	-	0.00	0.00	-	-	-	0.00	-
	県域	報告数	10	-	-	-	-	-	1	-	-	-	-
		定点当たり	0.09	-	-	-	-	-	0.01	-	-	-	-

小児科	定点	項目	合計	～5か月	～11か月	1歳	2	3	4	5	6	7	8
RSウイルス感染症	全国	報告数	230	47	52	71	19	15	6	4	3	1	-
		定点当たり	0.08	0.02	0.02	0.02	0.01	0.00	0.00	0.00	0.00	0.00	0.00
	全県	報告数	6	1	1	1	1	-	-	-	-	2	-
		定点当たり	0.03	0.00	0.00	0.00	0.00	0.00	-	-	-	0.01	-
	県域	報告数	5	1	1	1	1	-	-	-	-	1	-
		定点当たり	0.07	0.01	0.01	0.01	0.01	0.01	-	-	-	0.01	-
咽頭結膜熱	全国	報告数	944	7	97	293	139	133	106	65	33	21	17
		定点当たり	0.31	0.00	0.03	0.10	0.05	0.04	0.03	0.02	0.01	0.01	0.01
	全県	報告数	50	-	7	9	9	5	8	3	3	3	2
		定点当たり	0.25	-	0.03	0.04	0.04	0.02	0.04	0.01	0.01	0.01	0.01
	県域	報告数	19	-	2	1	2	4	5	2	1	1	-
		定点当たり	0.26	-	0.03	0.01	0.03	0.05	0.07	0.03	0.01	0.01	-
A群溶血性レンサ球菌咽頭炎	全国	報告数	5,456	5	32	157	266	512	833	868	747	613	430
		定点当たり	1.80	0.00	0.01	0.05	0.09	0.17	0.27	0.29	0.25	0.20	0.14
	全県	報告数	416	-	4	7	18	23	59	60	77	46	35
		定点当たり	2.06	-	0.02	0.03	0.09	0.11	0.29	0.30	0.38	0.23	0.17
	県域	報告数	117	-	-	2	5	6	17	7	21	14	20
		定点当たり	1.60	-	-	0.03	0.07	0.08	0.23	0.10	0.29	0.19	0.27
感染性胃腸炎	全国	報告数	21,962	245	1,439	3,161	2,536	2,638	2,349	2,006	1,387	1,104	886
		定点当たり	7.24	0.08	0.47	1.04	0.84	0.87	0.77	0.66	0.46	0.36	0.29
	全県	報告数	1,452	10	85	194	153	172	179	143	97	85	60
		定点当たり	7.19	0.05	0.42	0.96	0.76	0.85	0.89	0.71	0.48	0.42	0.30
	県域	報告数	482	1	16	58	40	53	63	53	39	26	21
		定点当たり	6.60	0.01	0.22	0.79	0.55	0.73	0.86	0.73	0.53	0.36	0.29
水痘	全国	報告数	9,065	160	489	1,506	1,507	1,761	1,473	908	508	297	177
		定点当たり	2.99	0.05	0.16	0.50	0.50	0.58	0.49	0.30	0.17	0.10	0.06
	全県	報告数	739	13	31	73	87	127	147	88	65	48	27
		定点当たり	3.66	0.06	0.15	0.36	0.43	0.63	0.73	0.44	0.32	0.24	0.13
	県域	報告数	241	3	12	23	30	35	66	28	17	11	7
		定点当たり	3.30	0.04	0.16	0.32	0.41	0.48	0.90	0.38	0.23	0.15	0.10

インフルエンザ	定点	項目	9	10-14	15-19	20-29	30-39	40-49	50-59	60-69	70-79	80歳以上
インフルエンザ (高病原性鳥インフルエンザを除く)	全国	報告数	28	120	34	28	28	13	4	7	3	10
		定点当たり	0.01	0.03	0.01	0.01	0.01	0.00	0.00	0.00	0.00	0.00
	全県	報告数	-	4	-	-	3	1	-	-	1	2
		定点当たり	-	0.01	-	-	0.01	0.00	-	-	0.00	0.01
	県域	報告数	-	3	-	-	3	-	-	-	1	2
		定点当たり	-	0.03	-	-	0.03	-	-	-	0.01	0.02

小児科	定点	項目	9	10-14	15-19	20歳以上
RSウイルス感染症	全国	報告数	-	3	-	9
		定点当たり	-	0.00	-	0.00
	全県	報告数	-	-	-	-
		定点当たり	-	-	-	-
	県域	報告数	-	-	-	-
		定点当たり	-	-	-	-
咽頭結膜熱	全国	報告数	5	13	3	12
		定点当たり	0.00	0.00	0.00	0.00
	全県	報告数	-	1	-	-
		定点当たり	-	0.00	-	-
	県域	報告数	-	1	-	-
		定点当たり	-	0.01	-	-
A群溶血性レンサ球菌咽頭炎	全国	報告数	269	469	41	214
		定点当たり	0.09	0.15	0.01	0.07
	全県	報告数	29	47	3	8
		定点当たり	0.14	0.23	0.01	0.04
	県域	報告数	6	16	2	1
		定点当たり	0.08	0.22	0.03	0.01
感染性胃腸炎	全国	報告数	635	1,705	322	1,549
		定点当たり	0.21	0.56	0.11	0.51
	全県	報告数	39	99	19	117
		定点当たり	0.19	0.49	0.09	0.58
	県域	報告数	19	41	6	46
		定点当たり	0.26	0.56	0.08	0.63
水痘	全国	報告数	86	126	18	49
		定点当たり	0.03	0.04	0.01	0.02
	全県	報告数	12	16	3	2
		定点当たり	0.06	0.08	0.01	0.01
	県域	報告数	4	2	2	1
		定点当たり	0.05	0.03	0.03	0.01

表2 報告数・定点当たり報告数、疾病・年齢階級別  
(全県及び横浜市・川崎市・相模原市を除く県域) (その2)

2010年21週(05月24日～05月30日)

\*表2は、各保健福祉事務所からの最新の報告をもとに作成しているため、国の選元データである表1および表3の数値と一致しないことがあります

小児科定点	項目	合計	～5か月	～11か月	1歳
手足口病	全国	報告数 4,658	22	221	1,021
		定点当たり 1.53	0.01	0.07	0.34
	全県	報告数 121	2	6	36
		定点当たり 0.60	0.01	0.03	0.18
	県域	報告数 57	2	1	15
		定点当たり 0.78	0.03	0.01	0.21
伝染性紅斑	全国	報告数 1,010	-	20	37
		定点当たり 0.16	0.00	0.00	0.01
	全県	報告数 172	-	4	4
		定点当たり 0.85	-	0.02	0.02
	県域	報告数 78	-	2	2
		定点当たり 1.07	-	0.03	0.03
突発性発しん	全国	報告数 1,804	47	861	792
		定点当たり 0.59	0.02	0.28	0.26
	全県	報告数 133	2	62	57
		定点当たり 0.66	0.01	0.31	0.28
	県域	報告数 57	1	26	25
		定点当たり 0.78	0.01	0.36	0.34
百日咳	全国	報告数 145	2	8	9
		定点当たり 0.05	0.00	0.00	0.00
	全県	報告数 23	-	3	1
		定点当たり 0.11	-	0.01	0.00
	県域	報告数 18	-	3	1
		定点当たり 0.25	-	0.04	0.01
ヘルパンギーナ	全国	報告数 2,260	3	163	597
		定点当たり 0.74	0.00	0.05	0.20
	全県	報告数 199	-	17	42
		定点当たり 0.99	-	0.08	0.21
	県域	報告数 60	-	3	15
		定点当たり 0.82	-	0.04	0.21
流行性耳下腺炎	全国	報告数 3,708	1	25	153
		定点当たり 1.22	0.00	0.01	0.05
	全県	報告数 268	-	1	4
		定点当たり 1.33	-	0.00	0.02
	県域	報告数 117	-	1	2
		定点当たり 1.60	-	0.01	0.03

小児科定点	項目	2	3	4	5	6	7	8	9	10-14	15-19	20歳以上	
手足口病	全国	報告数 1,050	790	609	440	180	117	61	48	66	3	30	
		定点当たり 0.35	0.26	0.20	0.14	0.06	0.04	0.02	0.02	0.02	0.00	0.01	
	全県	報告数 22	18	14	7	3	5	-	-	-	2	1	1
		定点当たり 0.11	0.09	0.07	0.03	0.01	0.02	-	-	-	0.03	0.01	0.01
	県域	報告数 9	11	7	2	3	3	-	18	27	-	-	7
		定点当たり 0.12	0.15	0.10	0.03	0.04	0.04	-	0.01	0.01	-	-	0.00
伝染性紅斑	全国	報告数 63	109	150	126	144	124	83	56	74	1	23	
		定点当たり 0.01	0.02	0.02	0.03	0.02	0.02	0.01	0.03	0.06	-	0.01	
	全県	報告数 4	15	22	28	24	28	21	2	2	1	3	
		定点当たり 0.02	0.07	0.11	0.14	0.12	0.14	0.10	0.01	0.01	0.00	0.01	
	県域	報告数 -	8	11	9	8	14	10	4	8	-	2	
		定点当たり -	0.11	0.15	0.12	0.11	0.19	0.14	0.05	0.11	-	0.03	
突発性発しん	全国	報告数 82	15	3	1	1	1	-	-	-	-	1	
		定点当たり 0.03	0.00	0.00	0.00	0.00	0.00	-	-	-	-	0.00	
	全県	報告数 8	1	1	1	1	-	-	-	-	-	-	
		定点当たり 0.04	0.00	0.00	0.00	0.00	-	-	-	-	-	-	
	県域	報告数 2	1	-	1	1	-	-	-	-	-	-	
		定点当たり 0.03	0.01	-	0.01	0.01	-	-	-	-	-	-	
百日咳	全国	報告数 8	11	8	7	4	3	2	3	11	6	63	
		定点当たり 0.00	0.00	0.00	0.00	0.00	0.00	0.00	0.00	0.00	0.00	0.02	
	全県	報告数 2	2	2	3	1	1	1	-	1	1	5	
		定点当たり 0.01	0.01	0.01	0.01	0.00	0.00	0.00	-	0.00	0.00	0.02	
	県域	報告数 2	2	2	3	1	1	1	-	1	-	1	
		定点当たり 0.03	0.03	0.03	0.04	0.01	0.01	0.01	-	0.01	-	0.01	
ヘルパンギーナ	全国	報告数 468	371	302	160	78	40	24	12	26	6	10	
		定点当たり 0.15	0.12	0.10	0.05	0.03	0.01	0.01	0.00	0.01	0.00	0.00	
	全県	報告数 27	36	37	17	5	5	2	3	4	1	3	
		定点当たり 0.13	0.18	0.18	0.08	0.02	0.02	0.01	0.01	0.02	0.00	0.01	
	県域	報告数 9	13	8	3	2	1	1	-	1	1	3	
		定点当たり 0.12	0.18	0.11	0.04	0.03	0.01	0.01	-	0.01	0.01	0.04	
流行性耳下腺炎	全国	報告数 283	516	640	597	473	346	217	145	226	16	70	
		定点当たり 0.09	0.17	0.21	0.20	0.16	0.11	0.07	0.05	0.07	0.01	0.02	
	全県	報告数 19	23	34	48	43	36	15	8	28	2	7	
		定点当たり 0.09	0.11	0.17	0.24	0.21	0.18	0.07	0.04	0.14	0.01	0.03	
	県域	報告数 8	10	14	20	19	16	3	1	17	1	5	
		定点当たり 0.11	0.14	0.19	0.27	0.26	0.22	0.04	0.01	0.23	0.01	0.07	

表2 報告数・定点当たり報告数、疾病・年齢階級別  
(全県及び横浜市・川崎市・相模原市を除く県域) (その3)

2010年21週(05月24日～05月30日)

\*表2は、各保健福祉事務所からの最新の報告をもとに作成しているため、国の選元データである表1および表3の数値と一致しないことがあります

眼科定点	項目	合計	～5か月	～11か月	1歳	2	3	4	5	6	7	8
急性出血性結膜炎	全国	報告数	12	-	-	1	1	-	-	1	-	-
		定点当たり	0.02	-	-	0.00	0.00	-	-	0.00	-	-
	全県	報告数	1	-	-	-	-	-	-	-	-	-
		定点当たり	0.02	-	-	-	-	-	-	-	-	-
	県域	報告数	-	-	-	-	-	-	-	-	-	-
		定点当たり	-	-	-	-	-	-	-	-	-	-
流行性角結膜炎	全国	報告数	385	1	6	8	10	9	10	3	6	8
		定点当たり	0.57	0.00	0.01	0.01	0.01	0.01	0.01	0.00	0.01	0.01
	全県	報告数	25	-	1	-	1	2	2	-	3	-
		定点当たり	0.61	-	0.02	-	0.02	0.05	0.05	-	0.07	-
	県域	報告数	11	-	-	-	-	1	1	-	1	-
		定点当たり	0.73	-	-	-	-	0.07	0.07	-	0.07	-

基幹定点(週報)	項目	合計	0歳	1-4	5-9	10-14	15-19	20-24	25-29	30-34	35-39	40-44
細菌性髄膜炎	全国	報告数	7	1	3	-	-	-	-	-	-	-
		定点当たり	0.02	0.00	0.01	-	-	-	-	-	-	-
	全県	報告数	1	-	-	-	-	-	-	-	-	-
		定点当たり	0.14	-	-	-	-	-	-	-	-	-
	県域	報告数	1	-	-	-	-	-	-	-	-	-
		定点当たり	0.25	-	-	-	-	-	-	-	-	-
無菌性髄膜炎	全国	報告数	17	1	5	6	-	-	-	-	-	-
		定点当たり	0.04	0.00	0.01	0.01	-	-	-	-	-	-
	全県	報告数	1	-	-	1	-	-	-	-	-	-
		定点当たり	0.14	-	-	0.14	-	-	-	-	-	-
	県域	報告数	1	-	-	1	-	-	-	-	-	-
		定点当たり	0.25	-	-	0.25	-	-	-	-	-	-
マイコプラズマ肺炎	全国	報告数	212	2	117	38	11	2	5	5	4	5
		定点当たり	0.46	0.00	0.25	0.08	0.02	0.00	0.01	0.01	0.01	0.01
	全県	報告数	-	-	-	-	-	-	-	-	-	-
		定点当たり	-	-	-	-	-	-	-	-	-	-
	県域	報告数	-	-	-	-	-	-	-	-	-	-
		定点当たり	-	-	-	-	-	-	-	-	-	-
クラミジア肺炎 (オウム病を除く)	全国	報告数	7	1	5	-	1	-	-	-	-	-
		定点当たり	0.02	0.00	0.01	-	0.00	-	-	-	-	-
	全県	報告数	-	-	-	-	-	-	-	-	-	-
		定点当たり	-	-	-	-	-	-	-	-	-	-
	県域	報告数	-	-	-	-	-	-	-	-	-	-
		定点当たり	-	-	-	-	-	-	-	-	-	-

眼科定点	項目	9	10-14	15-19	20-29	30-39	40-49	50-59	60-69
急性出血性結膜炎	全国	報告数	-	1	-	-	2	-	4
		定点当たり	-	0.00	-	-	0.00	-	0.01
	全県	報告数	-	1	-	-	-	-	-
		定点当たり	-	0.02	-	-	-	-	-
	県域	報告数	-	-	-	-	-	-	-
		定点当たり	-	-	-	-	-	-	-
流行性角結膜炎	全国	報告数	5	22	14	60	71	45	40
		定点当たり	0.01	0.03	0.02	0.09	0.10	0.07	0.06
	全県	報告数	1	-	1	5	3	1	1
		定点当たり	0.02	-	0.02	0.12	0.07	0.02	0.02
	県域	報告数	1	-	1	1	2	1	-
		定点当たり	0.07	-	0.07	0.07	0.13	0.07	-

基幹定点(週報)	項目	45-49	50-54	55-59	60-64	65-69	70歳以上
細菌性髄膜炎	全国	報告数	-	1	-	1	-
		定点当たり	-	0.00	-	0.00	-
	全県	報告数	-	1	-	-	-
		定点当たり	-	0.14	-	-	-
	県域	報告数	-	1	-	-	-
		定点当たり	-	0.25	-	-	-
無菌性髄膜炎	全国	報告数	-	-	-	3	1
		定点当たり	-	-	-	0.01	0.00
	全県	報告数	-	-	-	-	-
		定点当たり	-	-	-	-	-
	県域	報告数	-	-	-	-	-
		定点当たり	-	-	-	-	-
マイコプラズマ肺炎	全国	報告数	3	2	4	2	1
		定点当たり	0.01	0.00	0.01	0.00	0.00
	全県	報告数	-	-	-	-	-
		定点当たり	-	-	-	-	-
	県域	報告数	-	-	-	-	-
		定点当たり	-	-	-	-	-
クラミジア肺炎 (オウム病を除く)	全国	報告数	-	-	-	-	-
		定点当たり	-	-	-	-	-
	全県	報告数	-	-	-	-	-
		定点当たり	-	-	-	-	-
	県域	報告数	-	-	-	-	-
		定点当たり	-	-	-	-	-

表3 5週前～今週の推移 (その1)  
(全県及び横浜市・川崎市・相模原市を除く県域)

2010年21週(05月24日～05月30日)

疾病名	項目		5週前	4週前	3週前	2週前	1週前	今週
			16週	17週	18週	19週	20週	21週
			(04月19日 ～04月25 日)	(04月26日 ～05月02 日)	(05月03日 ～05月09 日)	(05月10日 ～05月16 日)	(05月17日 ～05月23 日)	(05月24日 ～05月30 日)
インフルエンザ (高病原性鳥インフルエンザを除く)	全県	報告数	73	50	26	26	22	14
		定点当たり	0.23	0.18	0.08	0.08	0.07	0.04
	県域	報告数	42	36	16	22	11	10
		定点当たり	0.37	0.32	0.14	0.19	0.10	0.09
RSウイルス 感染症	全県	報告数	13	-	5	9	7	6
		定点当たり	0.06	-	0.03	0.04	0.03	0.03
	県域	報告数	6	-	3	5	4	5
		定点当たり	0.08	-	0.04	0.07	0.05	0.07
咽頭結膜熱	全県	報告数	30	30	36	40	38	50
		定点当たり	0.15	0.16	0.18	0.20	0.19	0.25
	県域	報告数	14	8	11	18	19	19
		定点当たり	0.19	0.11	0.15	0.25	0.26	0.26
A群溶血性レンサ球菌咽頭炎	全県	報告数	313	331	128	392	446	416
		定点当たり	1.55	1.80	0.64	1.94	2.19	2.06
	県域	報告数	96	127	32	116	135	117
		定点当たり	1.32	1.79	0.44	1.59	1.85	1.60
感染性胃腸炎	全県	報告数	1,700	1,399	857	1,379	1,557	1,452
		定点当たり	8.42	7.60	4.29	6.83	7.63	7.19
	県域	報告数	594	515	268	462	537	482
		定点当たり	8.14	7.25	3.72	6.33	7.36	6.60
水痘	全県	報告数	352	329	364	535	335	739
		定点当たり	1.74	1.79	1.82	2.65	1.64	3.66
	県域	報告数	132	118	109	171	110	241
		定点当たり	1.81	1.66	1.51	2.34	1.51	3.30
手足口病	全県	報告数	40	32	38	27	94	121
		定点当たり	0.20	0.17	0.19	0.13	0.46	0.60
	県域	報告数	10	7	10	13	35	57
		定点当たり	0.14	0.10	0.14	0.18	0.48	0.78
伝染性紅斑	全県	報告数	148	109	84	115	305	172
		定点当たり	0.73	0.59	0.42	0.57	1.50	0.85
	県域	報告数	55	47	29	52	133	78
		定点当たり	0.75	0.66	0.40	0.71	1.82	1.07
突発性発しん	全県	報告数	147	116	69	145	125	133
		定点当たり	0.73	0.63	0.35	0.72	0.61	0.66
	県域	報告数	65	46	30	64	40	57
		定点当たり	0.89	0.65	0.42	0.88	0.55	0.78

表3 5週前～今週の推移 (その2)  
(全県及び横浜市・川崎市・相模原市を除く県域)

2010年21週(05月24日～05月30日)

疾病名	項目		5週前	4週前	3週前	2週前	1週前	今週
			16週	17週	18週	19週	20週	21週
			(04月19日 ～04月25 日)	(04月26日 ～05月02 日)	(05月03日 ～05月09 日)	(05月10日 ～05月16 日)	(05月17日 ～05月23 日)	(05月24日 ～05月30 日)
百日咳	全県	報告数	4	5	10	20	21	23
		定点当たり	0.02	0.03	0.05	0.10	0.10	0.11
	県域	報告数	4	5	10	17	20	18
		定点当たり	0.05	0.07	0.14	0.23	0.27	0.25
ヘルパンギーナ	全県	報告数	17	39	25	73	107	199
		定点当たり	0.08	0.21	0.13	0.36	0.52	0.99
	県域	報告数	2	13	8	29	30	60
		定点当たり	0.03	0.18	0.11	0.40	0.41	0.82
流行性耳下腺炎	全県	報告数	218	226	193	376	286	268
		定点当たり	1.08	1.23	0.97	1.86	1.40	1.33
	県域	報告数	99	110	90	188	145	117
		定点当たり	1.36	1.55	1.25	2.58	1.99	1.60
急性出血性結膜炎	全県	報告数	1	-	-	1	-	1
		定点当たり	0.02	-	-	0.02	-	0.02
	県域	報告数	1	-	-	1	-	-
		定点当たり	0.07	-	-	0.07	-	-
流行性角結膜炎	全県	報告数	52	26	32	38	47	25
		定点当たり	1.24	0.76	0.80	0.90	1.12	0.61
	県域	報告数	21	15	20	11	14	11
		定点当たり	1.40	1.07	1.33	0.73	0.93	0.73
細菌性髄膜炎	全県	報告数	-	1	-	-	-	1
		定点当たり	-	0.14	-	-	-	0.14
	県域	報告数	-	-	-	-	-	1
		定点当たり	-	-	-	-	-	0.25
無菌性髄膜炎	全県	報告数	-	-	-	1	-	1
		定点当たり	-	-	-	0.14	-	0.14
	県域	報告数	-	-	-	-	-	1
		定点当たり	-	-	-	-	-	0.25
マイコプラズマ肺炎	全県	報告数	-	-	-	-	-	-
		定点当たり	-	-	-	-	-	-
	県域	報告数	-	-	-	-	-	-
		定点当たり	-	-	-	-	-	-
クラミジア肺炎 (オウム病を除く)	全県	報告数	-	-	-	-	-	-
		定点当たり	-	-	-	-	-	-
	県域	報告数	-	-	-	-	-	-
		定点当たり	-	-	-	-	-	-