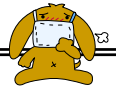




# 神奈川県感染症発生情報（20週報）

<http://www.eiken.pref.kanagawa.jp/>

平成22年・20週(5月17日～5月23日)



## 今週の注目感染症 ～伝染性紅斑（リンゴ病）～

伝染性紅斑の報告数が多くなっています。神奈川県では、第20週は定点当たり報告数1.50人で、前週よりも増加しています。伝染性紅斑は、両頬の紅斑や手足のレース状の紅斑を特徴とするウイルス感染症で、「リンゴ病」と呼ばれることがあります。発疹が出るころには、感染力が極めて低くなっており、また、感染力がある時期には特徴的な症状がみられないため、特別な感染予防策はありません。今後の発生動向に注意し、うがい、手洗いなどの一般的な感染症予防をこころがけましょう。

## 今週の全数把握対象疾患

（当該週の国による集計及び各保健福祉事務所からの届出をもとに期日を決めて集計しているため、集計数が前後することがあります。）

分類	対象疾患	内訳			神奈川県
		県域*	横浜市	川崎市	
二類	結核	8		1	9
三類	腸管出血性大腸菌感染症		1		1
五類	後天性免疫不全症候群		1		1
	麻疹		3		3

## 県域の全数把握対象疾患情報

- ・結核8例：病型は肺結核6例、肺結核及び結核性胸膜炎1例、結核性胸膜炎1例、年齢群は、20歳代2例、30歳代1例、50歳代1例、70歳代2例、80歳代1例、90歳代1例

## 今週の定点把握対象疾患

- ・咽頭結膜熱の定点当たり報告数が、三崎（定点当たり4.50）保健福祉事務所管内で多くなっています。
- ・伝染性紅斑の定点当たり報告数が、厚木（定点当たり6.27）、三崎（定点当たり3.00）保健福祉事務所管内で多くなっています。
- ・百日咳の定点当たり報告数が、厚木（定点当たり1.27）保健福祉事務所管内で多くなっています。
- ・流行性耳下腺炎の定点当たり報告数が、小田原（定点当たり3.67）、秦野（定点当たり3.33）保健福祉事務所管内で多くなっています。

（お知らせ）

- ・平成22年4月1日より相模原市が政令市となったため、14週報より県域は、神奈川県内の市町村のうち横浜市、川崎市、相模原市を除いた地域となります。

## 神奈川県感染症情報センター

神奈川県衛生研究所 企画情報部 衛生情報課

TEL:0467-83-4400(代表)

FAX:0467-89-5211(企画情報部)

感染症発生動向調査事業は「感染症の予防及び感染症の患者に対する医療に関する法律」によって行われています。

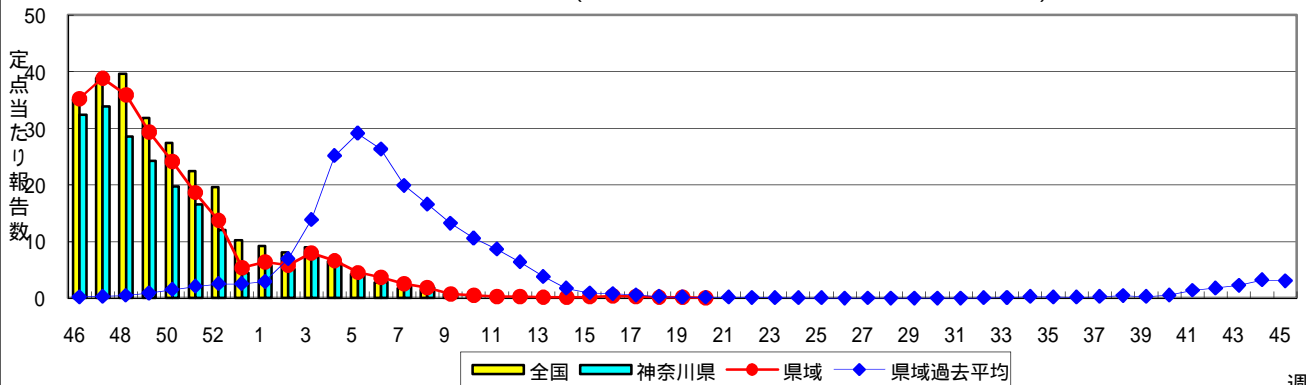
\*県域とは、神奈川県内の市町村のうち横浜市、川崎市、相模原市を除いた地域です。

# 感染症発生動向調査:週報対象疾患の時系列グラフ

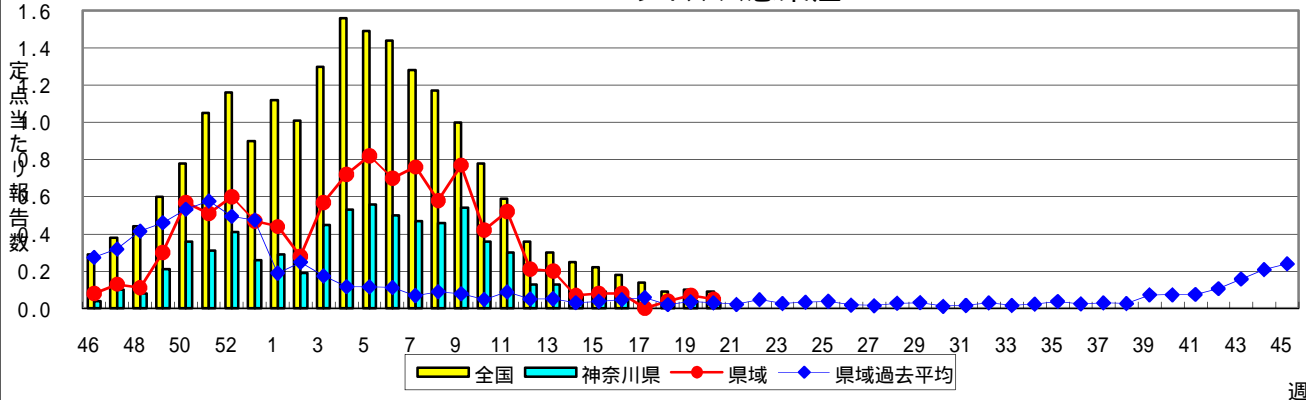
疾患名の括弧書きは、一般名称であり、正式名称ではありません。

神奈川県全域と県域(2010年13週以前は横浜市・川崎市を除く。14週以降は横浜市・川崎市・相模原市を除く。)のデータです。

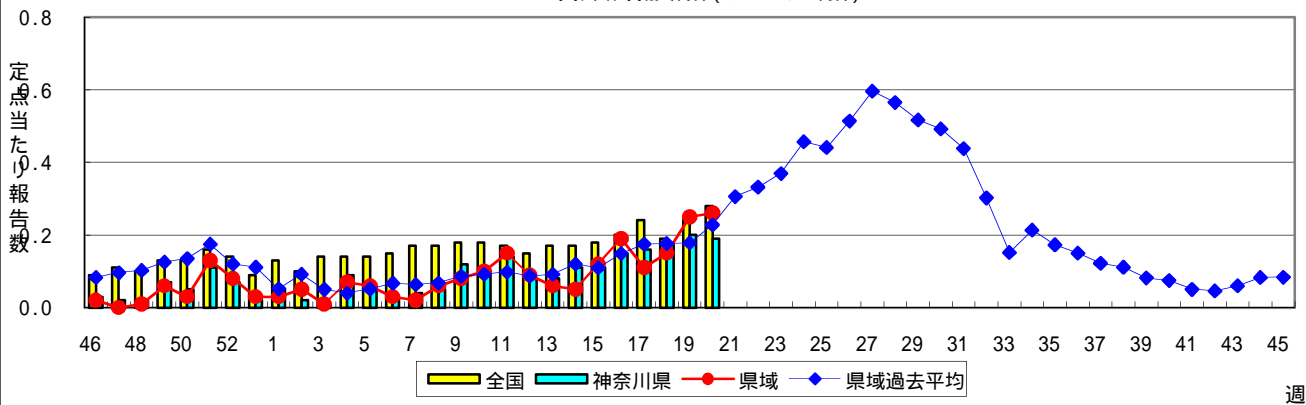
## インフルエンザ(高病原性鳥インフルエンザを除く)



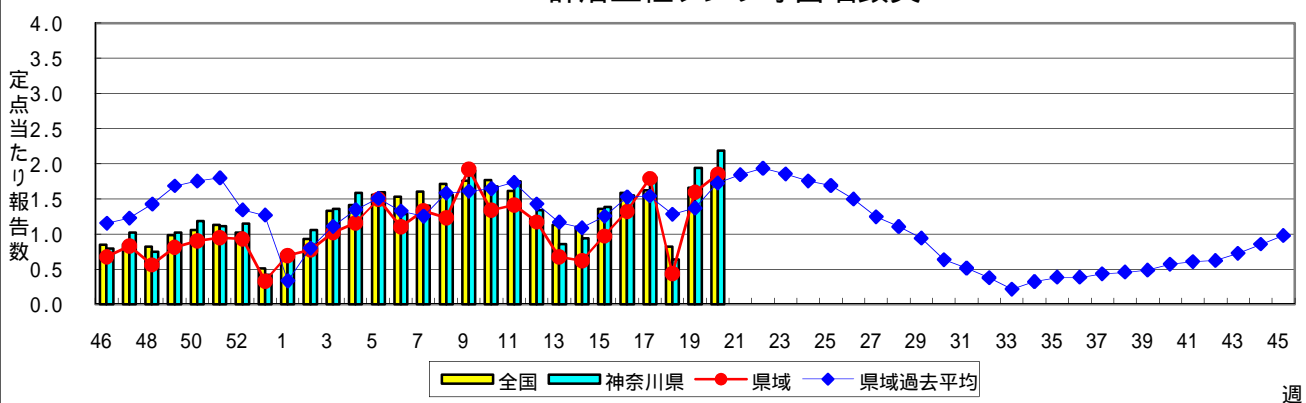
## RSウイルス感染症



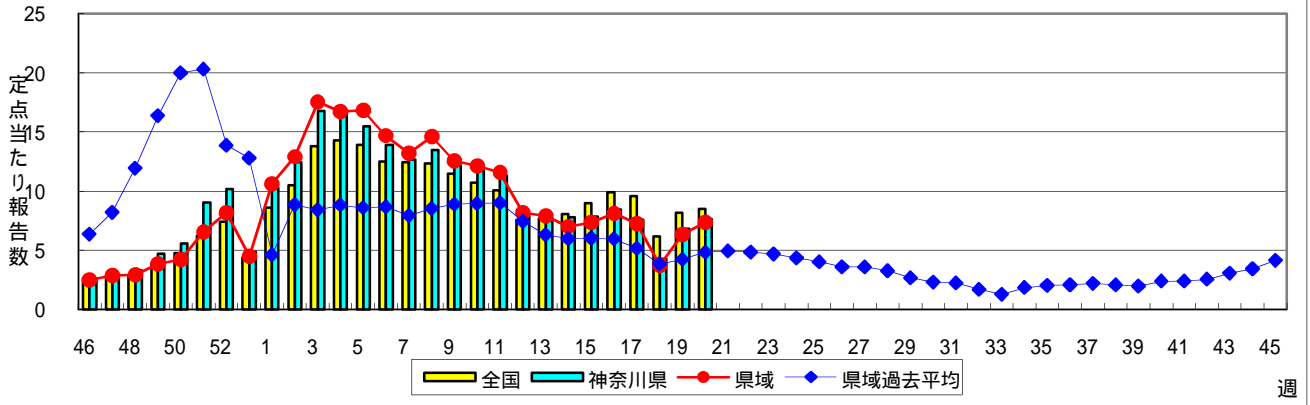
## 咽頭結膜熱(プール熱)



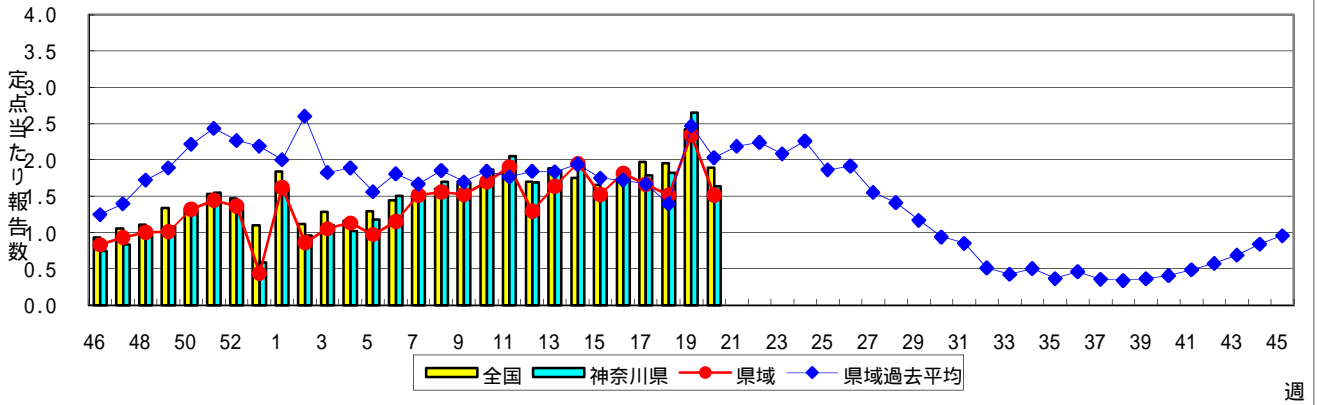
## A群溶血性レンサ球菌咽頭炎



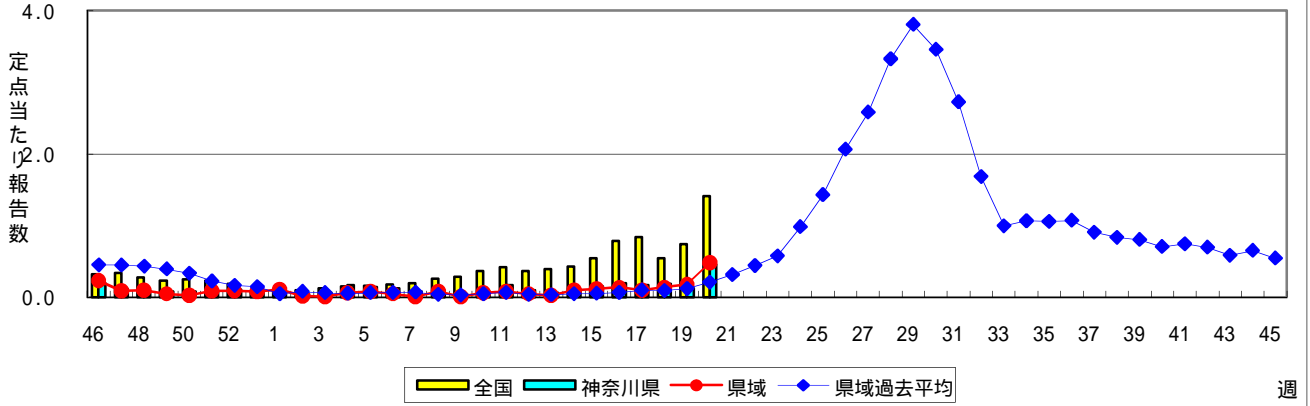
### 感染性胃腸炎



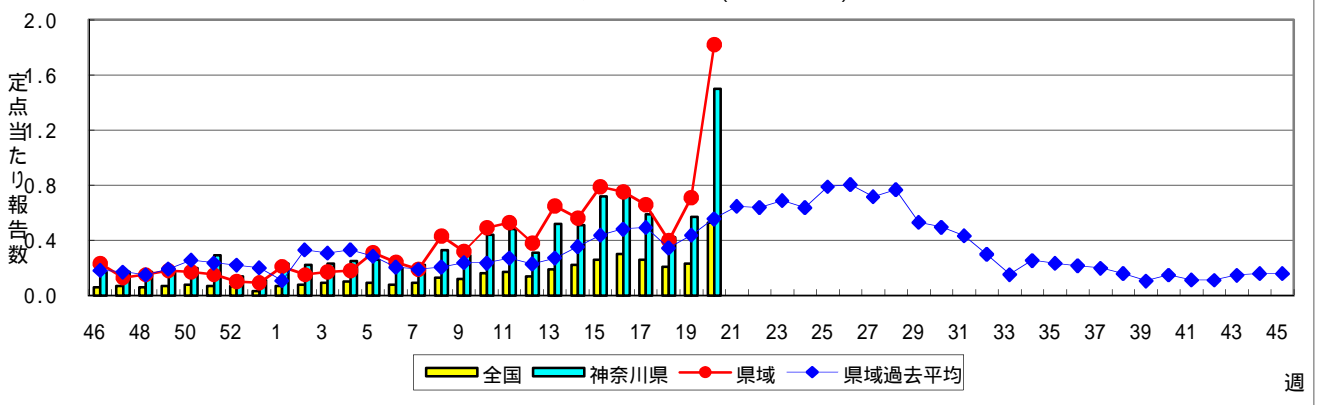
### 水痘(水ぼうそう)



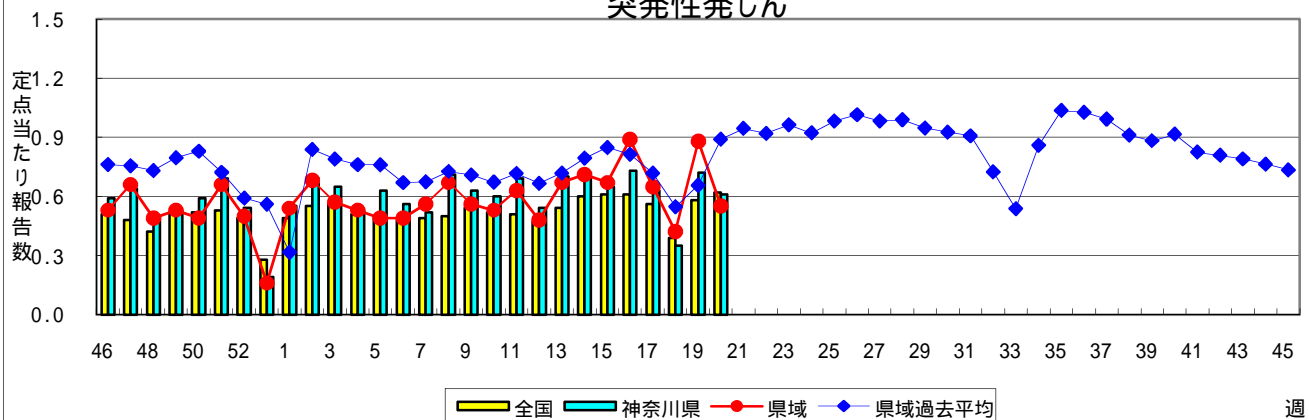
### 手足口病



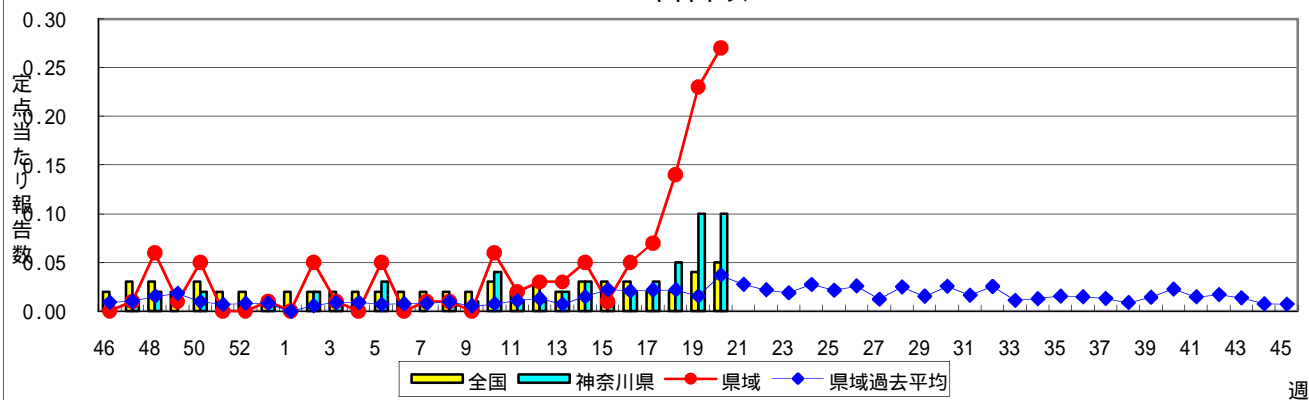
### 伝染性紅斑(リンゴ病)



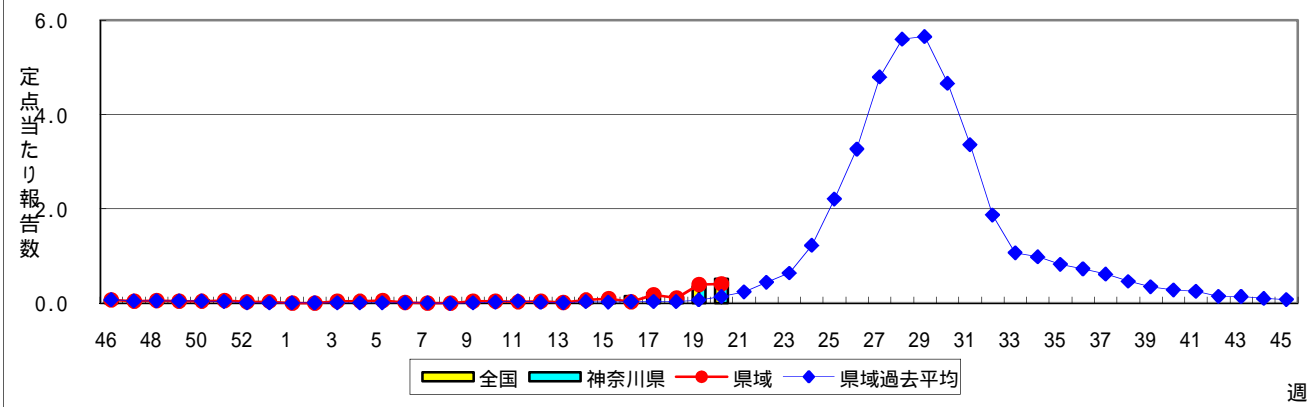
### 突発性発しん



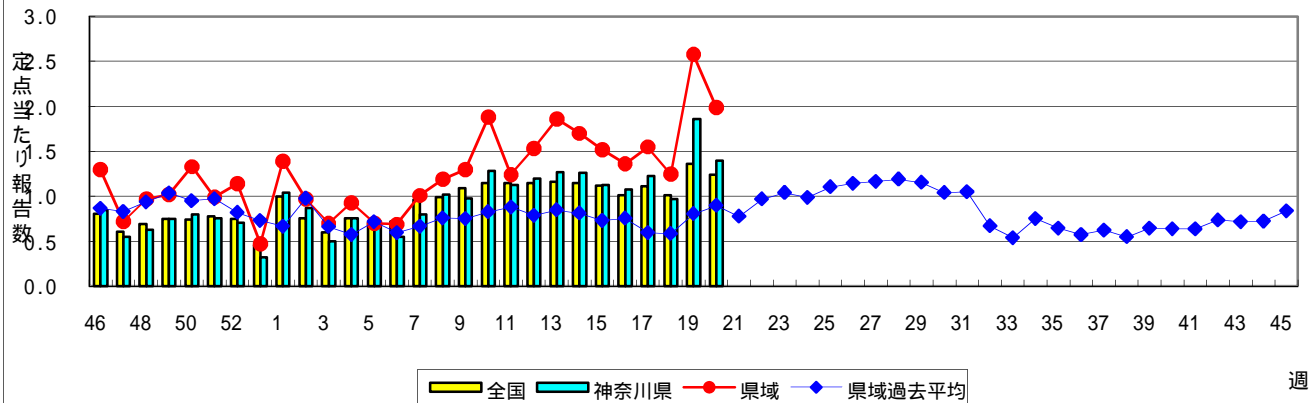
### 百日咳



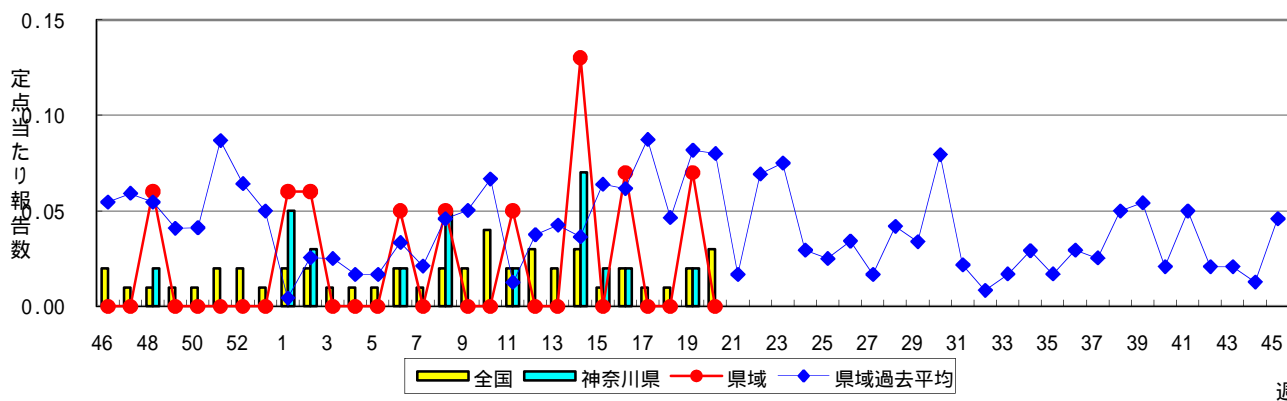
### ヘルパンギーナ



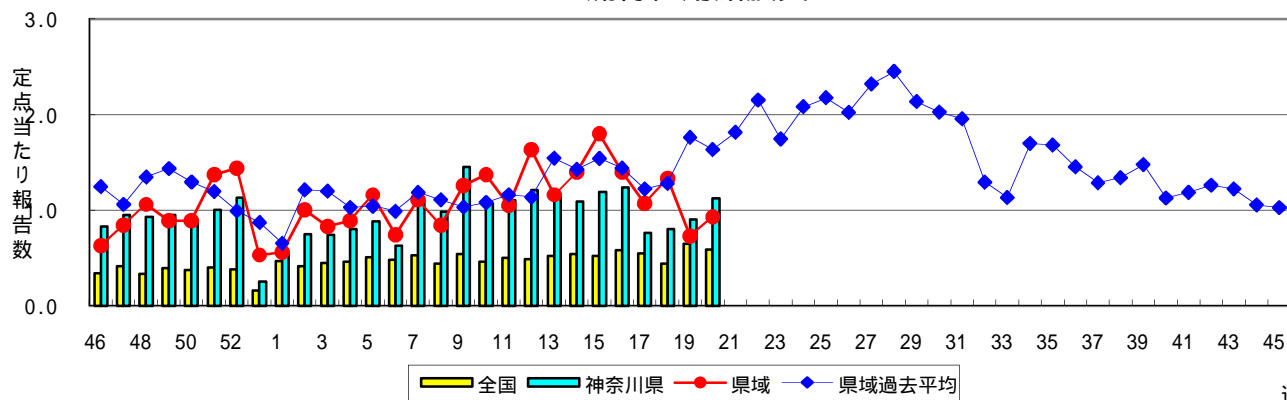
### 流行性耳下腺炎(おたふくかぜ)



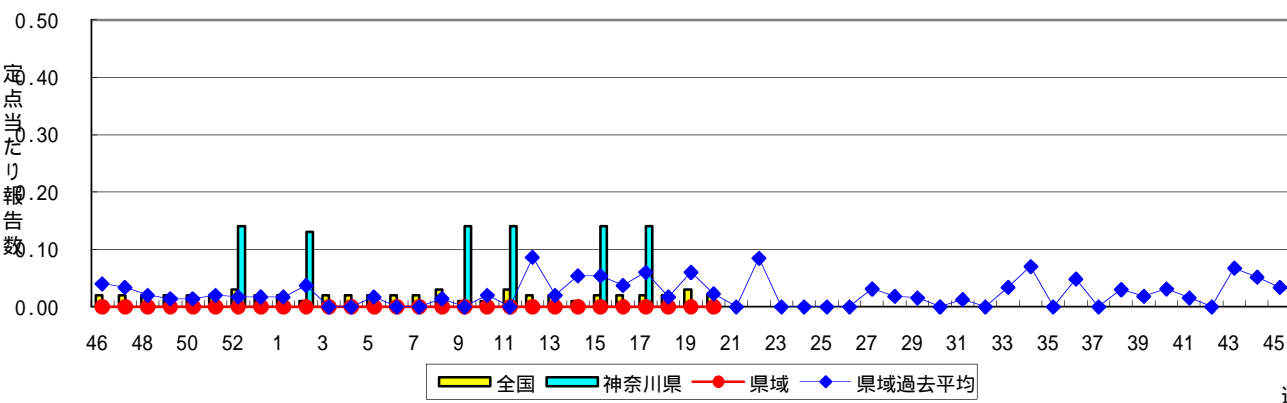
### 急性出血性結膜炎



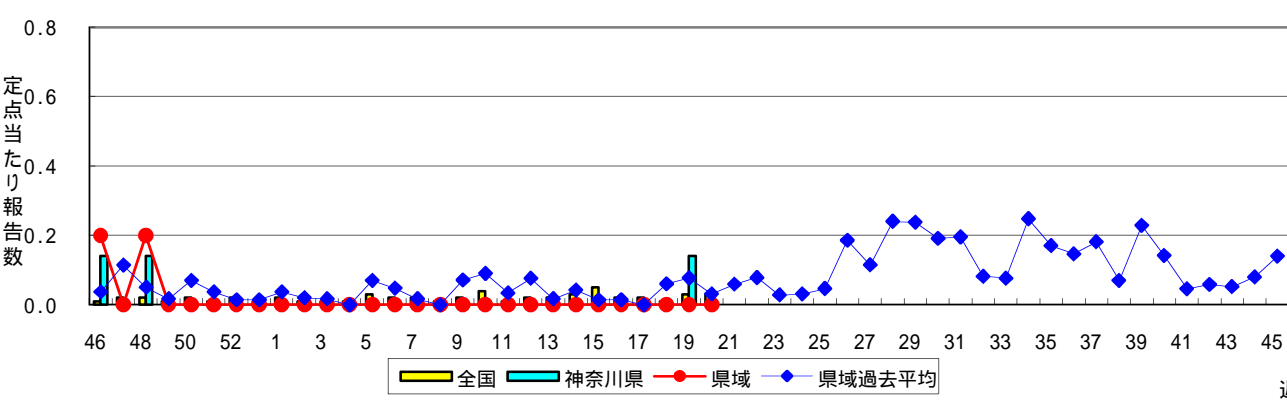
### 流行性角結膜炎



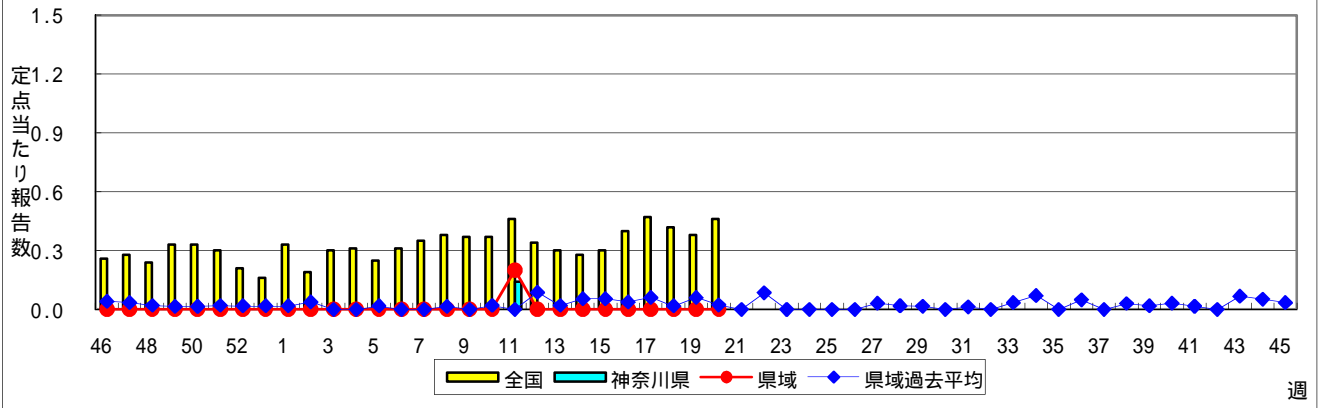
### 細菌性髄膜炎



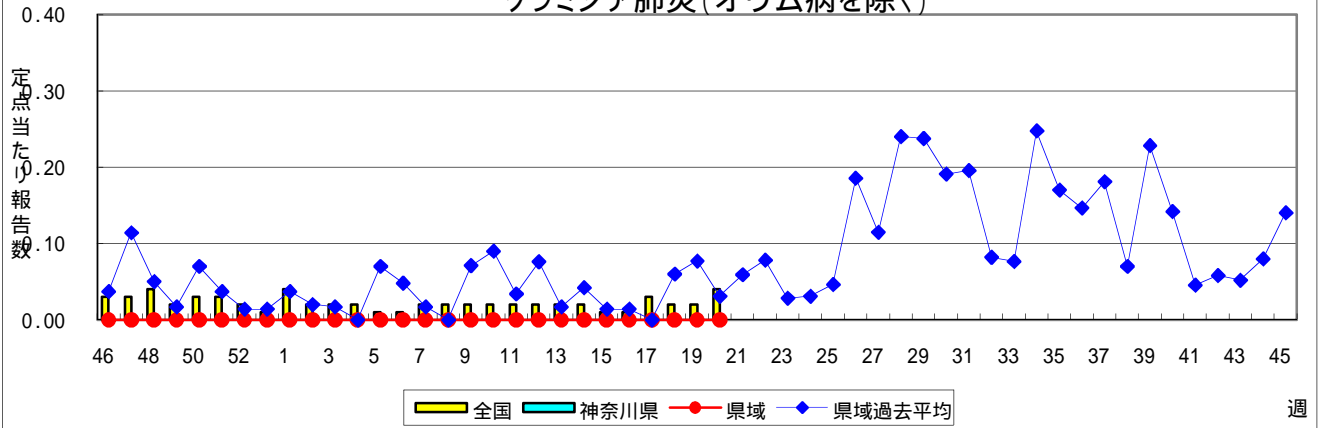
### 無菌性髄膜炎



### マイコプラズマ肺炎



### クラミジア肺炎(オウム病を除く)



**表1 報告数・定点当たり報告数 疾病、政令市・保健所別 (その1)**

2010年20週(05月17日～05月23日)

神奈川県	インフルエンザ (高病原性鳥インフルエンザを 除く)		RSウイルス感染症		咽頭結膜熱		A群溶血性レンサ球菌咽頭炎		感染性胃腸炎	
	報告数	定点当たり	報告数	定点当たり	報告数	定点当たり	報告数	定点当たり	報告数	定点当たり
全県	22	0.07	7	0.03	38	0.19	446	2.19	1,557	7.63
横浜市	9	0.07	2	0.02	11	0.13	187	2.23	556	6.62
川崎市	1	0.02	1	0.03	8	0.25	84	2.63	310	9.69
相模原市	1	0.04	-	-	-	-	40	2.67	154	10.27
県域 (横浜市、川崎市、相模原市を除く)	11	0.10	4	0.05	19	0.26	135	1.85	537	7.36
横須賀市	-	-	3	0.33	-	-	15	1.67	51	5.67
藤沢市	4	0.29	-	-	-	-	12	1.33	47	5.22
平塚	-	-	-	-	-	-	12	1.71	23	3.29
鎌倉	-	-	-	-	1	0.17	13	2.17	41	6.83
小田原	3	0.30	-	-	-	-	24	4.00	28	4.67
三崎	-	-	-	-	9	4.50	6	3.00	2	1.00
厚木	-	-	1	0.09	2	0.18	25	2.27	166	15.09
足柄上	-	-	-	-	-	-	1	0.33	13	4.33
秦野	3	0.30	-	-	3	0.50	17	2.83	63	10.50
大和	-	-	-	-	-	-	6	0.86	59	8.43
茅ヶ崎	1	0.09	-	-	4	0.57	4	0.57	44	6.29

神奈川県	水痘		手足口病		伝染性紅斑		突発性発しん		百日咳	
	報告数	定点当たり	報告数	定点当たり	報告数	定点当たり	報告数	定点当たり	報告数	定点当たり
全県	335	1.64	94	0.46	305	1.50	125	0.61	21	0.10
横浜市	158	1.88	33	0.39	128	1.52	45	0.54	-	-
川崎市	45	1.41	25	0.78	15	0.47	31	0.97	1	0.03
相模原市	22	1.47	1	0.07	29	1.93	9	0.60	-	-
県域 (横浜市、川崎市、相模原市を除く)	110	1.51	35	0.48	133	1.82	40	0.55	20	0.27
横須賀市	9	1.00	2	0.22	13	1.44	4	0.44	-	-
藤沢市	10	1.11	8	0.89	15	1.67	5	0.56	1	0.11
平塚	8	1.14	4	0.57	3	0.43	5	0.71	-	-
鎌倉	2	0.33	13	2.17	1	0.17	6	1.00	-	-
小田原	11	1.83	1	0.17	1	0.17	5	0.83	5	0.83
三崎	1	0.50	2	1.00	6	3.00	1	0.50	-	-
厚木	30	2.73	-	-	69	6.27	8	0.73	14	1.27
足柄上	1	0.33	-	-	-	-	-	-	-	-
秦野	23	3.83	-	-	6	1.00	2	0.33	-	-
大和	8	1.14	-	-	7	1.00	1	0.14	-	-
茅ヶ崎	7	1.00	5	0.71	12	1.71	3	0.43	-	-

神奈川県	ヘルパンギーナ		流行性耳下腺炎		急性出血性結膜炎		流行性角結膜炎		細菌性髄膜炎	
	報告数	定点当たり	報告数	定点当たり	報告数	定点当たり	報告数	定点当たり	報告数	定点当たり
全県	107	0.52	286	1.40	-	-	47	1.12	-	-
横浜市	49	0.58	99	1.18	-	-	27	1.69	-	-
川崎市	26	0.81	19	0.59	-	-	2	0.29	-	-
相模原市	2	0.13	23	1.53	-	-	4	1.00	-	-
県域 (横浜市、川崎市、相模原市を除く)	30	0.41	145	1.99	-	-	14	0.93	-	-
横須賀市	9	1.00	9	1.00	-	-	4	4.00	-	-
藤沢市	2	0.22	12	1.33	-	-	-	-	-	-
平塚	1	0.14	16	2.29	-	-	-	-	-	-
鎌倉	7	1.17	19	3.17	-	-	-	-	...	...
小田原	1	0.17	22	3.67	-	-	-	-	...	...
三崎	-	-	3	1.50	...	...	...	...	...	...
厚木	9	0.82	19	1.73	-	-	10	3.33	-	-
足柄上	-	-	1	0.33	...	...	...	...	...	...
秦野	-	-	20	3.33	-	-	-	-	...	...
大和	-	-	6	0.86	-	-	-	-	...	...
茅ヶ崎	1	0.14	18	2.57	-	-	-	-	...	...

表1 報告数・定点当たり報告数 疾病、政令市・保健所別 (その2)

2010年20週(05月17日～05月23日)

神奈川県	無菌性髄膜炎		マイコプラズマ肺炎		クラミジア肺炎 (オウム病を除く)	
	報告数	定点当たり	報告数	定点当たり	報告数	定点当たり
全県	-	-	-	-	-	-
横浜市	-	-	-	-	-	-
川崎市	-	-	-	-	-	-
相模原市	-	-	-	-	-	-
県域 <small>(横浜市、川崎市、相模原市を除く)</small>	-	-	-	-	-	-
横須賀市	-	-	-	-	-	-
藤沢市	-	-	-	-	-	-
平塚	-	-	-	-	-	-
鎌倉	...	...	...	...	...	...
小田原	...	...	...	...	...	...
三崎	...	...	...	...	...	...
厚木	-	-	-	-	-	-
足柄上	...	...	...	...	...	...
秦野	...	...	...	...	...	...
大和	...	...	...	...	...	...
茅ヶ崎	...	...	...	...	...	...



表2 報告数・定点当たり報告数、疾病・年齢階級別  
(全県及び横浜市・川崎市・相模原市を除く県域) (その1)

2010年20週(05月17日～05月23日)

\*表2は、各保健福祉事務所からの最新の報告をもとに作成しているため、国の還元データである表1および表3の数値と一致しないことがあります

インフルエンザ	定点	項目	合計	～5か月	～11か月	1歳	2	3	4	5	6	7	8	
インフルエンザ (高病原性鳥インフルエンザを除く)	全国	報告数	627	2	5	13	15	30	40	41	54	43	53	
		定点当たり	0.13	0.00	0.00	0.00	0.00	0.01	0.01	0.01	0.01	0.01	0.01	
	全県	報告数	22	-	-	1	-	-	-	-	-	1	-	2
		定点当たり	0.07	-	-	0.00	-	-	-	-	-	0.00	-	0.01
	県域	報告数	11	-	-	1	-	-	-	-	-	1	-	2
		定点当たり	0.10	-	-	0.01	-	-	-	-	-	0.01	-	0.02

小児科	定点	項目	合計	～5か月	～11か月	1歳	2	3	4	5	6	7	8	
RSウイルス感染症	全国	報告数	275	57	50	86	33	25	12	5	2	-	1	
		定点当たり	0.09	0.02	0.02	0.03	0.01	0.01	0.00	0.00	0.00	0.00	-	0.00
	全県	報告数	7	3	-	3	-	1	-	-	-	-	-	-
		定点当たり	0.03	0.01	-	0.01	-	0.00	-	-	-	-	-	-
	県域	報告数	4	1	-	3	-	-	-	-	-	-	-	-
		定点当たり	0.05	0.01	-	0.04	-	-	-	-	-	-	-	-
咽頭結膜熱	全国	報告数	859	5	70	243	113	149	108	59	44	17	10	
		定点当たり	0.28	0.00	0.02	0.08	0.04	0.05	0.04	0.02	0.01	0.01	0.00	
	全県	報告数	38	1	4	9	2	8	6	1	4	-	1	
		定点当たり	0.19	0.00	0.02	0.04	0.01	0.04	0.03	0.00	0.02	-	0.00	
	県域	報告数	19	-	1	4	-	5	2	1	3	-	1	
		定点当たり	0.26	-	0.01	0.05	-	0.07	0.03	0.01	0.04	-	0.01	
A群溶血性レンサ球菌咽頭炎	全国	報告数	5,533	4	19	154	274	542	823	829	796	599	432	
		定点当たり	1.82	0.00	0.01	0.05	0.09	0.18	0.27	0.27	0.26	0.20	0.14	
	全県	報告数	446	-	1	6	18	33	60	65	79	56	41	
		定点当たり	2.19	-	0.00	0.03	0.09	0.16	0.29	0.32	0.39	0.27	0.20	
	県域	報告数	135	-	-	-	6	9	22	16	19	15	16	
		定点当たり	1.85	-	-	-	0.08	0.12	0.30	0.22	0.26	0.21	0.22	
感染性胃腸炎	全国	報告数	25,780	264	1,669	4,057	3,032	3,156	2,812	2,264	1,621	1,260	960	
		定点当たり	8.49	0.09	0.55	1.34	1.00	1.04	0.93	0.75	0.53	0.41	0.32	
	全県	報告数	1,557	13	79	219	148	189	199	170	121	79	68	
		定点当たり	7.63	0.06	0.39	1.07	0.73	0.93	0.98	0.83	0.59	0.39	0.33	
	県域	報告数	537	2	33	69	53	55	71	63	50	24	26	
		定点当たり	7.36	0.03	0.45	0.95	0.73	0.75	0.97	0.86	0.68	0.33	0.36	
水痘	全国	報告数	5,747	139	419	1,035	1,101	980	717	529	316	191	96	
		定点当たり	1.89	0.05	0.14	0.34	0.36	0.32	0.24	0.17	0.10	0.06	0.03	
	全県	報告数	335	3	13	46	57	41	39	37	41	24	7	
		定点当たり	1.64	0.01	0.06	0.23	0.28	0.20	0.19	0.18	0.20	0.12	0.03	
	県域	報告数	110	1	6	14	21	17	12	10	14	6	3	
		定点当たり	1.51	0.01	0.08	0.19	0.29	0.23	0.16	0.14	0.19	0.08	0.04	

インフルエンザ	定点	項目	9	10-14	15-19	20-29	30-39	40-49	50-59	60-69	70-79	80歳以上
インフルエンザ (高病原性鳥インフルエンザを除く)	全国	報告数	48	130	48	33	36	17	9	5	4	1
		定点当たり	0.01	0.03	0.01	0.01	0.01	0.00	0.00	0.00	0.00	0.00
	全県	報告数	1	2	6	7	-	-	-	1	1	-
		定点当たり	0.00	0.01	0.02	0.02	-	-	-	0.00	0.00	-
	県域	報告数	-	1	1	3	-	-	-	1	1	-
		定点当たり	-	0.01	0.01	0.03	-	-	-	0.01	0.01	-

小児科	定点	項目	9	10-14	15-19	20歳以上
RSウイルス感染症	全国	報告数	-	-	1	3
		定点当たり	-	-	0.00	0.00
	全県	報告数	-	-	-	-
		定点当たり	-	-	-	-
	県域	報告数	-	-	-	-
		定点当たり	-	-	-	-
咽頭結膜熱	全国	報告数	10	20	2	9
		定点当たり	0.00	0.01	0.00	0.00
	全県	報告数	-	2	-	-
		定点当たり	-	0.01	-	-
	県域	報告数	-	2	-	-
		定点当たり	-	0.03	-	-
A群溶血性レンサ球菌咽頭炎	全国	報告数	311	467	46	237
		定点当たり	0.10	0.15	0.02	0.08
	全県	報告数	26	39	4	18
		定点当たり	0.13	0.19	0.02	0.09
	県域	報告数	6	11	4	11
		定点当たり	0.08	0.15	0.05	0.15
感染性胃腸炎	全国	報告数	733	1,841	299	1,812
		定点当たり	0.24	0.61	0.10	0.60
	全県	報告数	50	92	16	114
		定点当たり	0.25	0.45	0.08	0.56
	県域	報告数	10	32	11	38
		定点当たり	0.14	0.44	0.15	0.52
水痘	全国	報告数	67	109	17	31
		定点当たり	0.02	0.04	0.01	0.01
	全県	報告数	9	12	3	3
		定点当たり	0.04	0.06	0.01	0.01
	県域	報告数	2	2	2	-
		定点当たり	0.03	0.03	0.03	-

表2 報告数・定点当たり報告数、疾病・年齢階級別  
(全県及び横浜市・川崎市・相模原市を除く県域) (その2)

2010年20週(05月17日～05月23日)

\*表2は、各保健福祉事務所からの最新の報告をもとに作成しているため、国の選元データである表1および表3の数値と一致しないことがあります

小児科定点	項目	合計	～5か月	～11か月	1歳	
手足口病	全国	報告数 4,267	17	235	1,008	
		定点当たり	1.41	0.01	0.08	0.33
	全県	報告数 94	-	8	30	
		定点当たり	0.46	-	0.04	0.15
	県域	報告数 35	-	2	11	
		定点当たり	0.48	-	0.03	0.15
伝染性紅斑	全国	報告数 1,623	2	23	57	
		定点当たり	0.16	0.00	0.00	0.01
	全県	報告数 305	-	2	8	
		定点当たり	1.50	-	0.01	0.04
	県域	報告数 133	-	1	4	
		定点当たり	1.82	-	0.01	0.05
突発性発しん	全国	報告数 1,892	65	921	793	
		定点当たり	0.62	0.02	0.30	0.26
	全県	報告数 125	2	50	64	
		定点当たり	0.61	0.01	0.25	0.31
	県域	報告数 40	2	18	18	
		定点当たり	0.55	0.03	0.25	0.25
百日咳	全国	報告数 162	3	12	5	
		定点当たり	0.05	0.00	0.00	0.00
	全県	報告数 21	-	-	1	
		定点当たり	0.10	-	-	0.00
	県域	報告数 20	-	-	1	
		定点当たり	0.27	-	-	0.01
ヘルパンギーナ	全国	報告数 1,571	10	112	429	
		定点当たり	0.52	0.00	0.04	0.14
	全県	報告数 107	1	4	21	
		定点当たり	0.52	0.00	0.02	0.10
	県域	報告数 30	1	2	5	
		定点当たり	0.41	0.01	0.03	0.07
流行性耳下腺炎	全国	報告数 3,779	-	19	131	
		定点当たり	1.24	-	0.01	0.04
	全県	報告数 286	-	3	9	
		定点当たり	1.40	-	0.01	0.04
	県域	報告数 145	-	2	4	
		定点当たり	1.99	-	0.03	0.05

小児科定点	項目	2	3	4	5	6	7	8	9	10-14	15-19	20歳以上	
手足口病	全国	報告数 985	693	544	364	161	101	46	33	51	3	26	
		定点当たり	0.32	0.23	0.18	0.12	0.05	0.03	0.02	0.01	0.02	0.00	0.01
	全県	報告数 10	14	15	11	4	1	-	-	-	1	-	-
		定点当たり	0.05	0.07	0.07	0.05	0.02	0.00	-	-	0.01	-	-
	県域	報告数 1	4	9	5	1	1	-	18	27	-	-	7
		定点当たり	0.01	0.05	0.12	0.07	0.01	0.01	-	0.01	0.01	-	0.00
伝染性紅斑	全国	報告数 91	168	228	210	220	228	156	108	104	2	26	
		定点当たり	0.01	0.02	0.02	0.03	0.02	0.02	0.01	0.06	0.10	0.00	0.01
	全県	報告数 12	26	50	35	34	63	38	-	1	-	-	
		定点当たり	0.06	0.13	0.25	0.17	0.17	0.31	0.19	-	0.00	-	-
	県域	報告数 3	10	22	14	13	35	17	4	9	-	1	
		定点当たり	0.04	0.14	0.30	0.19	0.18	0.48	0.23	0.05	0.12	-	0.01
突発性発しん	全国	報告数 81	20	8	2	1	1	-	-	-	-	-	
		定点当たり	0.03	0.01	0.00	0.00	0.00	0.00	-	-	-	-	-
	全県	報告数 6	3	-	-	-	-	-	-	-	-	-	-
		定点当たり	0.03	0.01	-	-	-	-	-	-	-	-	-
	県域	報告数 2	-	-	-	-	-	-	-	-	-	-	-
		定点当たり	0.03	-	-	-	-	-	-	-	-	-	-
百日咳	全国	報告数 9	14	8	6	5	3	1	4	10	8	74	
		定点当たり	0.00	0.00	0.00	0.00	0.00	0.00	0.00	0.00	0.00	0.00	0.02
	全県	報告数 5	4	2	1	2	-	-	-	-	-	-	6
		定点当たり	0.02	0.02	0.01	0.00	0.01	-	-	-	-	-	0.03
	県域	報告数 5	4	2	1	2	-	-	-	-	-	-	5
		定点当たり	0.07	0.05	0.03	0.01	0.03	-	-	-	-	-	0.07
ヘルパンギーナ	全国	報告数 347	263	166	105	44	33	14	9	22	5	12	
		定点当たり	0.11	0.09	0.05	0.03	0.01	0.01	0.00	0.00	0.01	0.00	0.00
	全県	報告数 26	24	14	9	1	4	2	1	-	-	-	
		定点当たり	0.13	0.12	0.07	0.04	0.00	0.02	0.01	0.00	-	-	-
	県域	報告数 8	6	4	3	-	-	-	1	-	-	-	
		定点当たり	0.11	0.08	0.05	0.04	-	-	0.01	-	-	-	-
流行性耳下腺炎	全国	報告数 293	531	639	566	444	378	244	167	280	19	68	
		定点当たり	0.10	0.17	0.21	0.19	0.15	0.12	0.08	0.05	0.09	0.01	0.02
	全県	報告数 15	29	36	49	33	39	21	19	22	2	9	
		定点当たり	0.07	0.14	0.18	0.24	0.16	0.19	0.10	0.09	0.11	0.01	0.04
	県域	報告数 12	13	16	25	17	19	13	12	10	-	2	
		定点当たり	0.16	0.18	0.22	0.34	0.23	0.26	0.18	0.16	0.14	-	0.03

表2 報告数・定点当たり報告数、疾病・年齢階級別  
(全県及び横浜市・川崎市・相模原市を除く県域) (その3)

2010年20週(05月17日～05月23日)

\*表2は、各保健福祉事務所からの最新の報告をもとに作成しているため、国の選元データである表1および表3の数値と一致しないことがあります

眼科定点	項目	合計	～5か月	～11か月	1歳	2	3	4	5	6	7	8
急性出血性結膜炎	全国	報告数	23	-	-	1	-	-	1	-	-	1
		定点当たり	0.03	-	-	0.00	-	-	0.00	-	-	0.00
	全県	報告数	-	-	-	-	-	-	-	-	-	-
		定点当たり	-	-	-	-	-	-	-	-	-	-
	県域	報告数	-	-	-	-	-	-	-	-	-	-
		定点当たり	-	-	-	-	-	-	-	-	-	-
流行性角結膜炎	全国	報告数	400	4	2	11	3	18	13	10	9	4
		定点当たり	0.59	0.01	0.00	0.02	0.00	0.03	0.02	0.01	0.01	0.01
	全県	報告数	47	2	-	-	1	2	4	2	1	1
		定点当たり	1.12	0.05	-	-	0.02	0.05	0.10	0.05	0.02	0.02
	県域	報告数	14	-	-	-	1	1	1	-	-	-
		定点当たり	0.93	-	-	-	0.07	0.07	0.07	-	-	-

基幹定点(週報)	項目	合計	0歳	1-4	5-9	10-14	15-19	20-24	25-29	30-34	35-39	40-44
細菌性髄膜炎	全国	報告数	9	1	-	1	1	2	-	-	-	-
		定点当たり	0.02	0.00	-	0.00	0.00	0.00	-	-	-	-
	全県	報告数	-	-	-	-	-	-	-	-	-	-
		定点当たり	-	-	-	-	-	-	-	-	-	-
	県域	報告数	-	-	-	-	-	-	-	-	-	-
		定点当たり	-	-	-	-	-	-	-	-	-	-
無菌性髄膜炎	全国	報告数	12	1	2	5	-	1	-	1	-	-
		定点当たり	0.03	0.00	0.00	0.01	-	0.00	-	0.00	-	-
	全県	報告数	-	-	-	-	-	-	-	-	-	-
		定点当たり	-	-	-	-	-	-	-	-	-	-
	県域	報告数	-	-	-	-	-	-	-	-	-	-
		定点当たり	-	-	-	-	-	-	-	-	-	-
マイコプラズマ肺炎	全国	報告数	213	7	106	37	13	4	6	6	8	9
		定点当たり	0.46	0.02	0.23	0.08	0.03	0.01	0.01	0.01	0.02	0.02
	全県	報告数	-	-	-	-	-	-	-	-	-	-
		定点当たり	-	-	-	-	-	-	-	-	-	-
	県域	報告数	-	-	-	-	-	-	-	-	-	-
		定点当たり	-	-	-	-	-	-	-	-	-	-
クラミジア肺炎 (オウム病を除く)	全国	報告数	18	2	12	2	-	-	-	-	-	-
		定点当たり	0.04	0.00	0.03	0.00	-	-	-	-	-	-
	全県	報告数	-	-	-	-	-	-	-	-	-	-
		定点当たり	-	-	-	-	-	-	-	-	-	-
	県域	報告数	-	-	-	-	-	-	-	-	-	-
		定点当たり	-	-	-	-	-	-	-	-	-	-

眼科定点	項目	9	10-14	15-19	20-29	30-39	40-49	50-59	60-69
急性出血性結膜炎	全国	報告数	1	3	-	1	6	1	4
		定点当たり	0.00	0.00	-	0.00	0.01	0.00	0.01
	全県	報告数	-	-	-	-	-	-	-
		定点当たり	-	-	-	-	-	-	-
	県域	報告数	-	-	-	-	-	-	-
		定点当たり	-	-	-	-	-	-	-
流行性角結膜炎	全国	報告数	3	10	20	43	90	54	41
		定点当たり	0.00	0.01	0.03	0.06	0.13	0.08	0.06
	全県	報告数	-	-	2	3	12	6	5
		定点当たり	-	-	0.05	0.07	0.29	0.14	0.12
	県域	報告数	-	-	2	1	5	1	1
		定点当たり	-	-	0.13	0.07	0.33	0.07	0.07

基幹定点(週報)	項目	45-49	50-54	55-59	60-64	65-69	70歳以上
細菌性髄膜炎	全国	報告数	-	-	1	-	3
		定点当たり	-	-	0.00	-	0.01
	全県	報告数	-	-	-	-	-
		定点当たり	-	-	-	-	-
	県域	報告数	-	-	-	-	-
		定点当たり	-	-	-	-	-
無菌性髄膜炎	全国	報告数	-	1	1	-	-
		定点当たり	-	0.00	0.00	-	-
	全県	報告数	-	-	-	-	-
		定点当たり	-	-	-	-	-
	県域	報告数	-	-	-	-	-
		定点当たり	-	-	-	-	-
マイコプラズマ肺炎	全国	報告数	4	1	1	1	2
		定点当たり	0.01	0.00	0.00	0.00	0.00
	全県	報告数	-	-	-	-	-
		定点当たり	-	-	-	-	-
	県域	報告数	-	-	-	-	-
		定点当たり	-	-	-	-	-
クラミジア肺炎 (オウム病を除く)	全国	報告数	-	-	-	-	1
		定点当たり	-	-	-	-	0.00
	全県	報告数	-	-	-	-	-
		定点当たり	-	-	-	-	-
	県域	報告数	-	-	-	-	-
		定点当たり	-	-	-	-	-

表3 5週前～今週の推移 (その1)  
(全県及び横浜市・川崎市・相模原市を除く県域)

2010年20週(05月17日～05月23日)

疾病名	項目		5週前	4週前	3週前	2週前	1週前	今週
			15週	16週	17週	18週	19週	20週
			(04月12日 ～04月18 日)	(04月19日 ～04月25 日)	(04月26日 ～05月02 日)	(05月03日 ～05月09 日)	(05月10日 ～05月16 日)	(05月17日 ～05月23 日)
インフルエンザ (高病原性鳥インフルエンザを除く)	全県	報告数	42	73	50	26	26	22
		定点当たり	0.13	0.23	0.18	0.08	0.08	0.07
	県域	報告数	25	42	36	16	22	11
		定点当たり	0.22	0.37	0.32	0.14	0.19	0.10
RSウイルス 感染症	全県	報告数	18	13	-	5	9	7
		定点当たり	0.09	0.06	-	0.03	0.04	0.03
	県域	報告数	6	6	-	3	5	4
		定点当たり	0.08	0.08	-	0.04	0.07	0.05
咽頭結膜熱	全県	報告数	22	30	30	36	40	38
		定点当たり	0.11	0.15	0.16	0.18	0.20	0.19
	県域	報告数	9	14	8	11	18	19
		定点当たり	0.12	0.19	0.11	0.15	0.25	0.26
A群溶血性レンサ球菌咽頭炎	全県	報告数	274	313	331	128	392	446
		定点当たり	1.38	1.55	1.80	0.64	1.94	2.19
	県域	報告数	71	96	127	32	116	135
		定点当たり	0.97	1.32	1.79	0.44	1.59	1.85
感染性胃腸炎	全県	報告数	1,565	1,700	1,399	857	1,379	1,557
		定点当たり	7.86	8.42	7.60	4.29	6.83	7.63
	県域	報告数	538	594	515	268	462	537
		定点当たり	7.37	8.14	7.25	3.72	6.33	7.36
水痘	全県	報告数	303	352	329	364	535	335
		定点当たり	1.52	1.74	1.79	1.82	2.65	1.64
	県域	報告数	111	132	118	109	171	110
		定点当たり	1.52	1.81	1.66	1.51	2.34	1.51
手足口病	全県	報告数	29	40	32	38	27	94
		定点当たり	0.15	0.20	0.17	0.19	0.13	0.46
	県域	報告数	9	10	7	10	13	35
		定点当たり	0.12	0.14	0.10	0.14	0.18	0.48
伝染性紅斑	全県	報告数	144	148	109	84	115	305
		定点当たり	0.72	0.73	0.59	0.42	0.57	1.50
	県域	報告数	58	55	47	29	52	133
		定点当たり	0.79	0.75	0.66	0.40	0.71	1.82
突発性発しん	全県	報告数	129	147	116	69	145	125
		定点当たり	0.65	0.73	0.63	0.35	0.72	0.61
	県域	報告数	49	65	46	30	64	40
		定点当たり	0.67	0.89	0.65	0.42	0.88	0.55

表3 5週前～今週の推移 (その2)  
 (全県及び横浜市・川崎市・相模原市を除く県域)

2010年20週(05月17日～05月23日)

疾病名	項目		5週前	4週前	3週前	2週前	1週前	今週
			15週	16週	17週	18週	19週	20週
			(04月12日 ～04月18 日)	(04月19日 ～04月25 日)	(04月26日 ～05月02 日)	(05月03日 ～05月09 日)	(05月10日 ～05月16 日)	(05月17日 ～05月23 日)
百日咳	全県	報告数	2	4	5	10	20	21
		定点当たり	0.01	0.02	0.03	0.05	0.10	0.10
	県域	報告数	1	4	5	10	17	20
		定点当たり	0.01	0.05	0.07	0.14	0.23	0.27
ヘルパンギーナ	全県	報告数	14	17	39	25	73	107
		定点当たり	0.07	0.08	0.21	0.13	0.36	0.52
	県域	報告数	7	2	13	8	29	30
		定点当たり	0.10	0.03	0.18	0.11	0.40	0.41
流行性耳下腺炎	全県	報告数	225	218	226	193	376	286
		定点当たり	1.13	1.08	1.23	0.97	1.86	1.40
	県域	報告数	111	99	110	90	188	145
		定点当たり	1.52	1.36	1.55	1.25	2.58	1.99
急性出血性結膜炎	全県	報告数	1	1	-	-	1	-
		定点当たり	0.02	0.02	-	-	0.02	-
	県域	報告数	-	1	-	-	1	-
		定点当たり	-	0.07	-	-	0.07	-
流行性角結膜炎	全県	報告数	50	52	26	32	38	47
		定点当たり	1.19	1.24	0.76	0.80	0.90	1.12
	県域	報告数	27	21	15	20	11	14
		定点当たり	1.80	1.40	1.07	1.33	0.73	0.93
細菌性髄膜炎	全県	報告数	1	-	1	-	-	-
		定点当たり	0.14	-	0.14	-	-	-
	県域	報告数	-	-	-	-	-	-
		定点当たり	-	-	-	-	-	-
無菌性髄膜炎	全県	報告数	-	-	-	-	1	-
		定点当たり	-	-	-	-	0.14	-
	県域	報告数	-	-	-	-	-	-
		定点当たり	-	-	-	-	-	-
マイコプラズマ肺炎	全県	報告数	-	-	-	-	-	-
		定点当たり	-	-	-	-	-	-
	県域	報告数	-	-	-	-	-	-
		定点当たり	-	-	-	-	-	-
クラミジア肺炎 (オウム病を除く)	全県	報告数	-	-	-	-	-	-
		定点当たり	-	-	-	-	-	-
	県域	報告数	-	-	-	-	-	-
		定点当たり	-	-	-	-	-	-