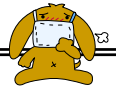




# 神奈川県感染症発生情報（19週報）

<http://www.eiken.pref.kanagawa.jp/>

平成22年・19週（5月10日～5月16日）



## 今週の注目感染症 ～流行性耳下腺炎（おたふくかぜ）～

例年の同時期と比較して、流行性耳下腺炎の報告数が多くなっています。神奈川県では、第19週は定点当たり報告数1.86人で、昨年同時期の定点当たり報告数0.36人よりも多くなっています。流行性耳下腺炎は、唾液腺（耳下腺が多い）の腫脹、疼痛、発熱などを主な症状とするウイルス感染症です。通常1～2週間で軽快する予後良好な疾患ですが、髄膜炎、精巣炎、難聴などの合併症を起こす場合があります。希望者は、予防接種で予防することができます。3～4年周期での患者増加がみられており、今後の発生動向に注意が必要です。

## 今週の全数把握対象疾患

（当該週の国による集計及び各保健福祉事務所からの届出をもとに期日を決めて集計しているため、集計数が前後することがあります。）

分類	対象疾患	内訳				神奈川県
		県域*	横浜市	川崎市	相模原市	
二類	結核	5	6	8		19
三類	細菌性赤痢		1			1
	腸チフス				1	1
四類	A型肝炎		1			1
五類	後天性免疫不全症候群		1			1
	破傷風			1		1
	麻しん	2	1			3

## 県域の全数把握対象疾患情報

- ・結核5例：病型は肺結核3例、無症状病原体保有者1例、疑似症患者1例、年齢群は、20歳代1例、40歳代1例、50歳代1例、70歳代1例、90歳代1例
- ・麻しん2例（鎌倉、大和）：病型は麻しん（検査診断例）1例、麻しん（臨床診断例）1例、年齢群は1歳1例、4歳1例、推定感染地域は神奈川県2例、ワクチン接種歴は1回接種あり2例

## 今週の定点把握対象疾患

- ・咽頭結膜熱の定点当たり報告数が、三崎（定点当たり3.00）保健福祉事務所管内で多くなっています。
- ・水痘の定点当たり報告数が、厚木（定点当たり4.45）、秦野（定点当たり4.00）保健福祉事務所管内で多くなっています。
- ・伝染性紅斑の定点当たり報告数が、三崎（定点当たり2.00）、厚木（定点当たり2.55）保健福祉事務所管内で多くなっています。
- ・百日咳の定点当たり報告数が、厚木（定点当たり1.27）保健福祉事務所管内で多くなっています。
- ・流行性耳下腺炎の定点当たり報告数が、三崎（定点当たり16.50）、小田原（定点当たり7.00）、秦野（定点当たり4.00）保健福祉事務所管内で多くなっています。

（お知らせ）

・平成22年4月1日より相模原市が政令市となったため、14週報より県域は、神奈川県内の市町村のうち横浜市、川崎市、相模原市を除いた地域となります。

## 神奈川県感染症情報センター

神奈川県衛生研究所 企画情報部 衛生情報課

TEL:0467-83-4400(代表)

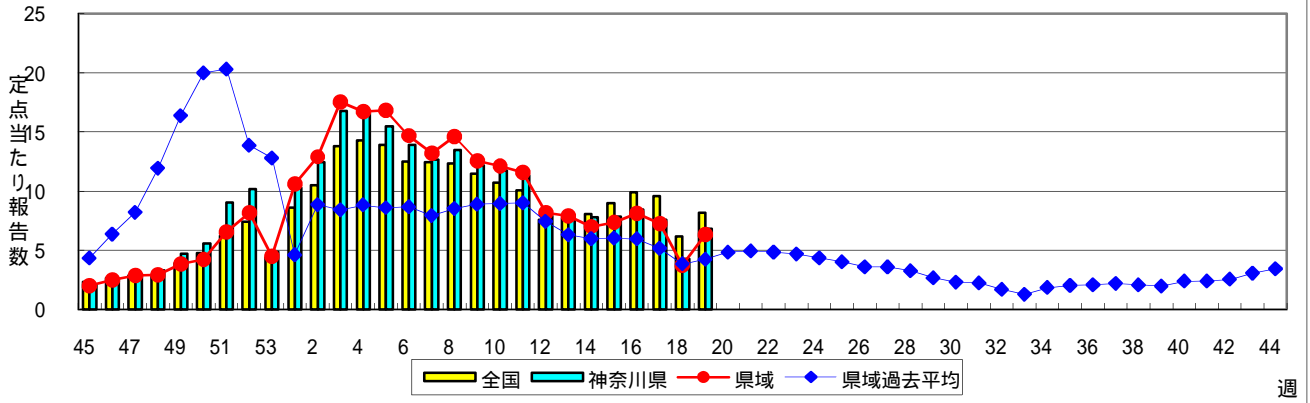
FAX:0467-89-5211(企画情報部)

感染症発生動向調査事業は「感染症の予防及び感染症の患者に対する医療に関する法律」によって行われています。

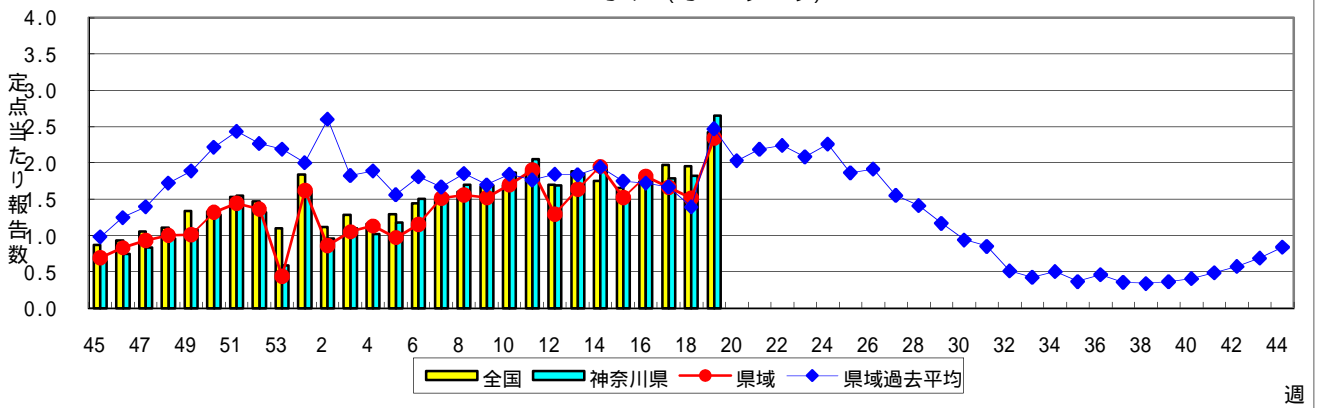
\*県域とは、神奈川県内の市町村のうち横浜市、川崎市、相模原市を除いた地域です。



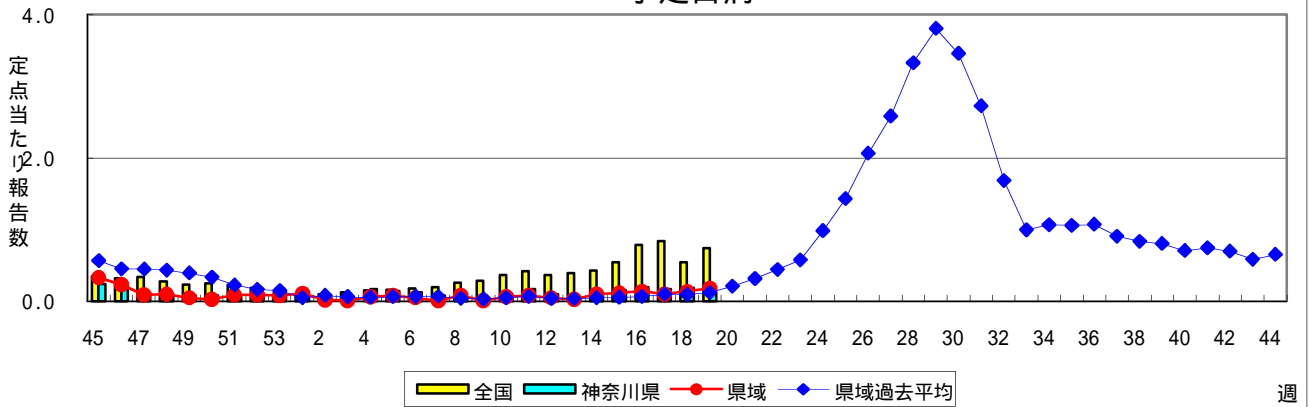
### 感染性胃腸炎



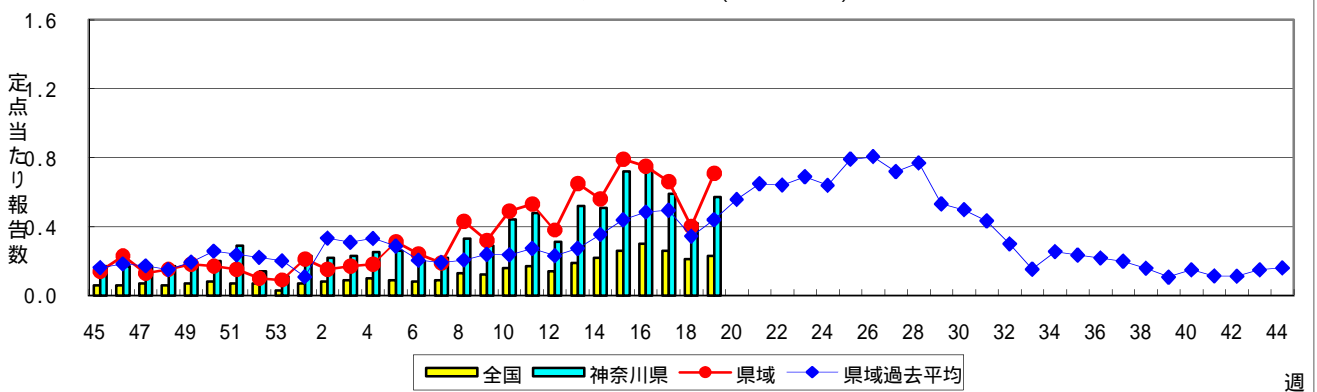
### 水痘(水ぼうそう)



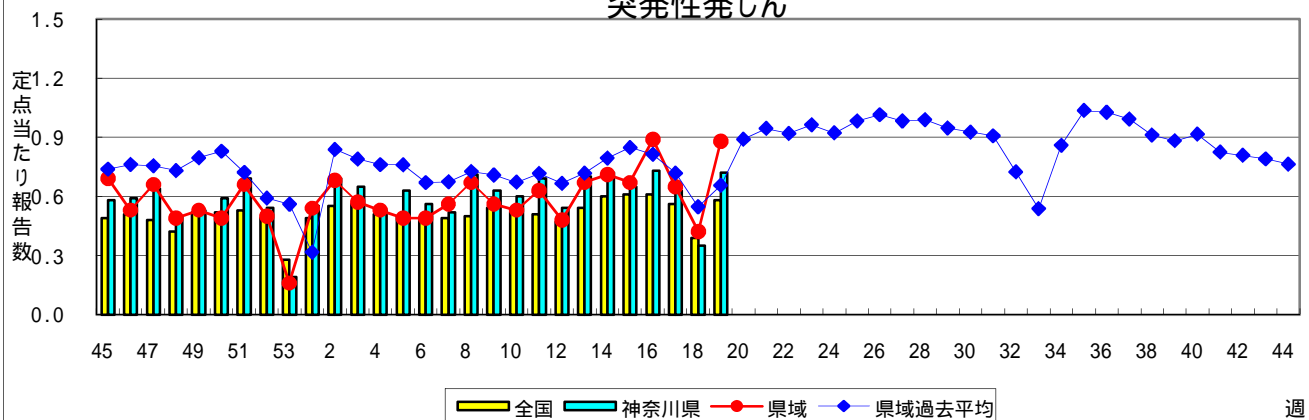
### 手足口病



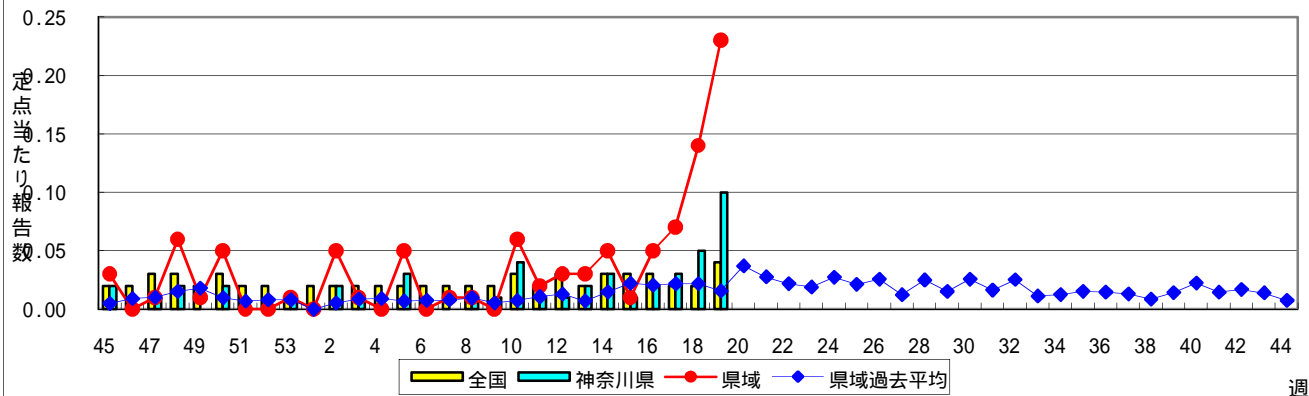
### 伝染性紅斑(リンゴ病)



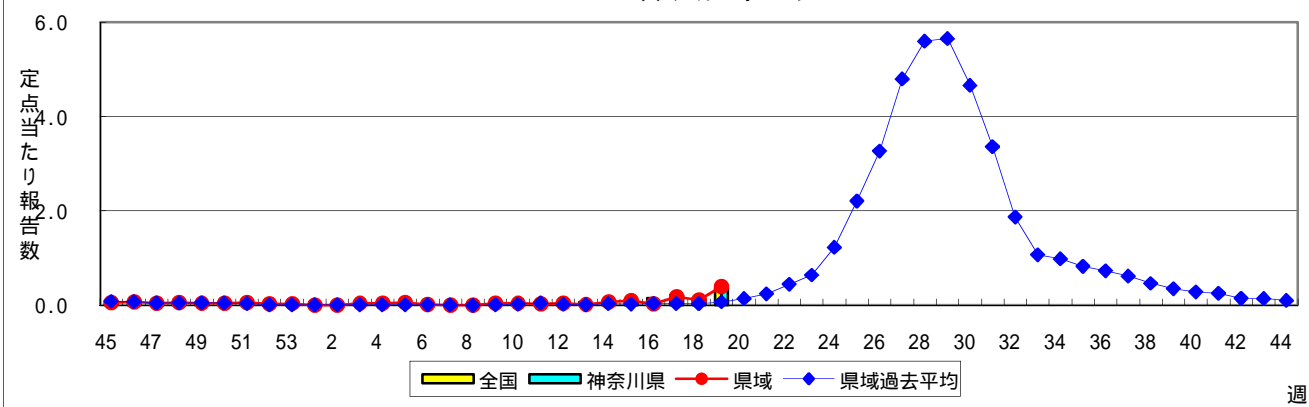
### 突発性発しん



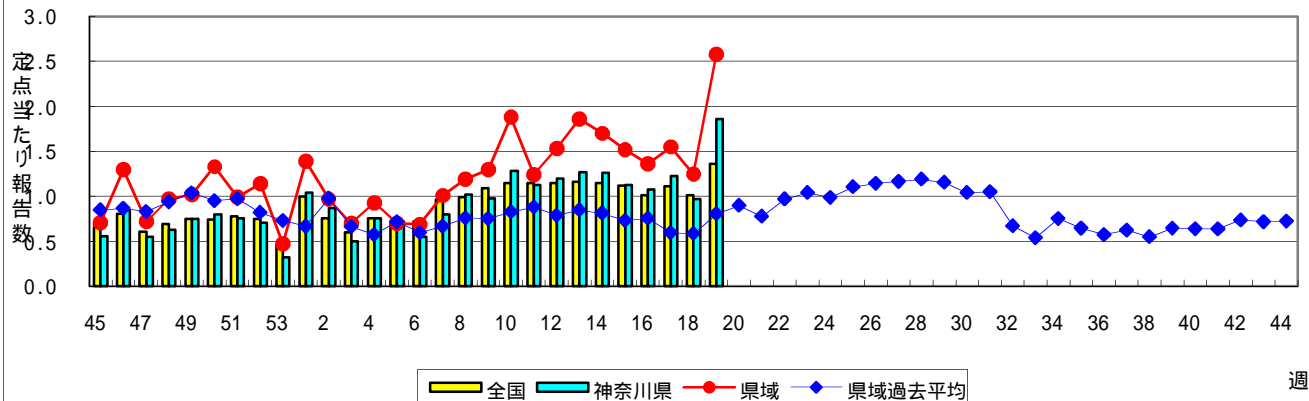
### 百日咳



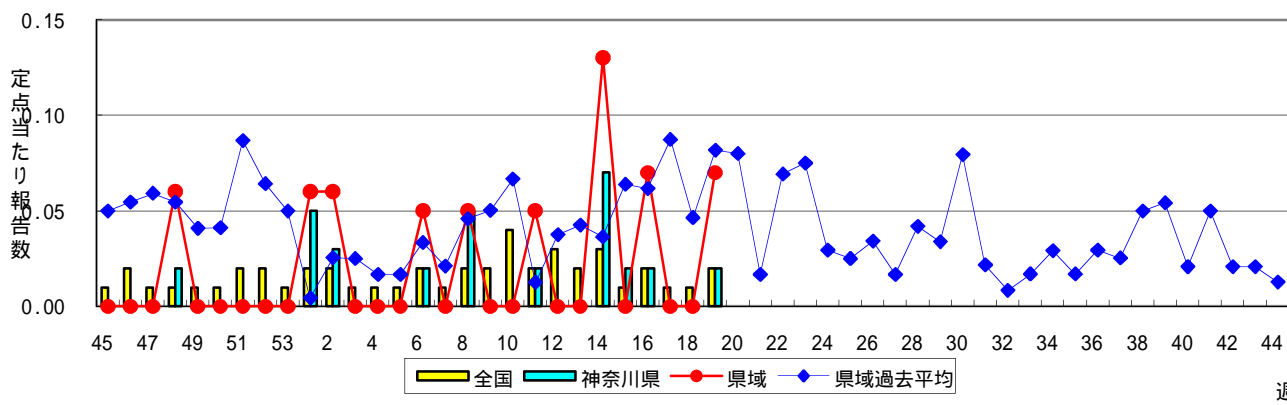
### ヘルパンギーナ



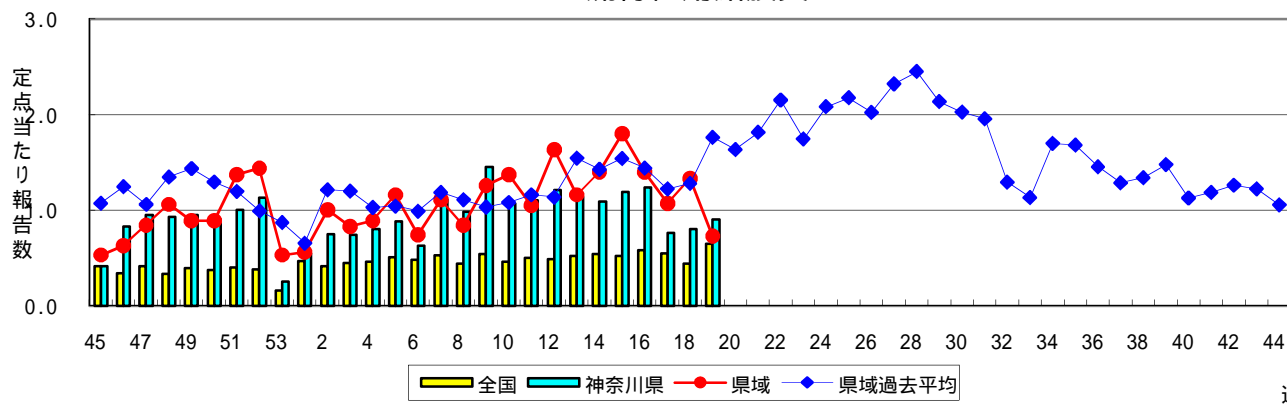
### 流行性耳下腺炎(おたふくかぜ)



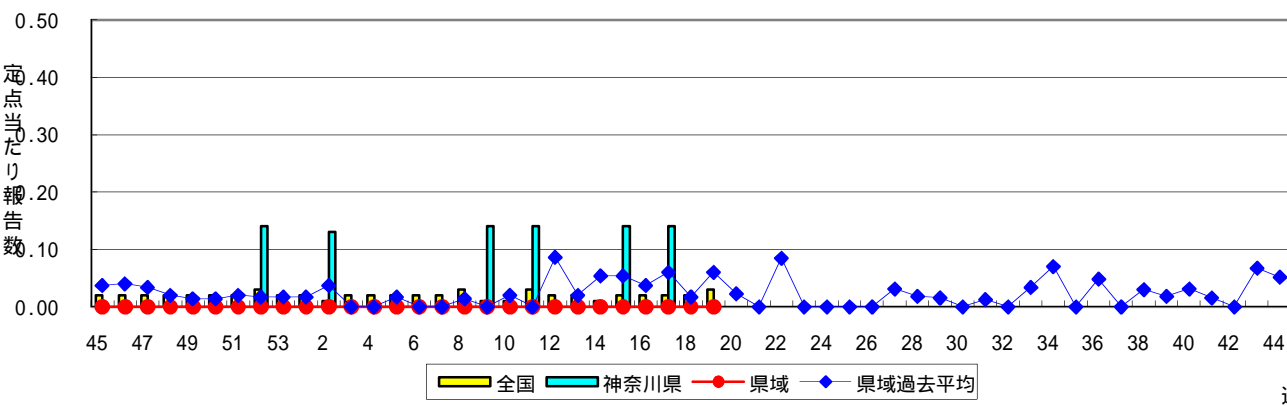
### 急性出血性結膜炎



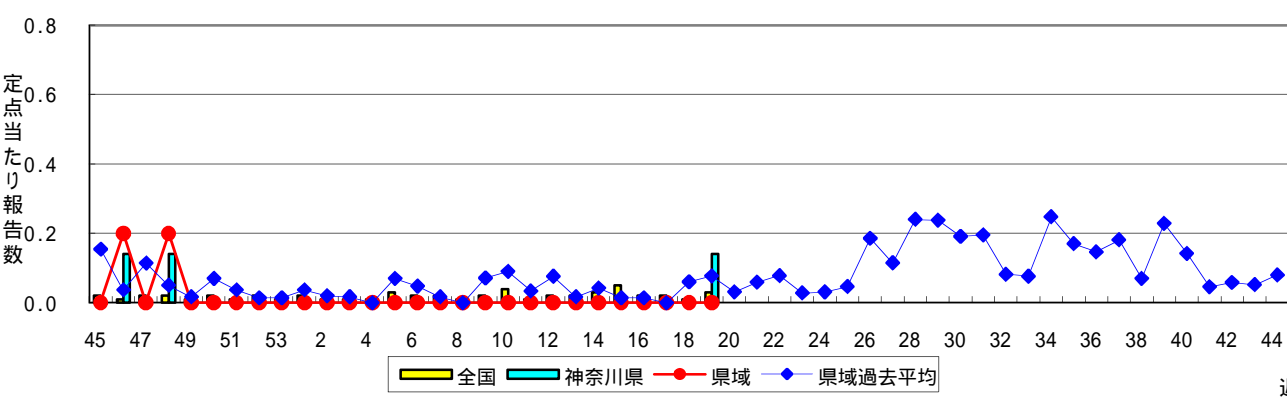
### 流行性角結膜炎



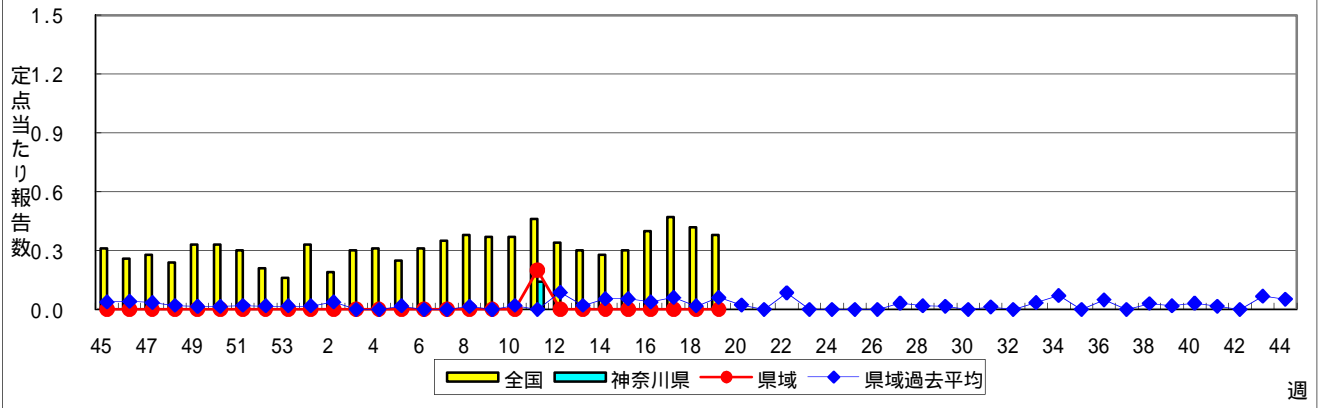
### 細菌性髄膜炎



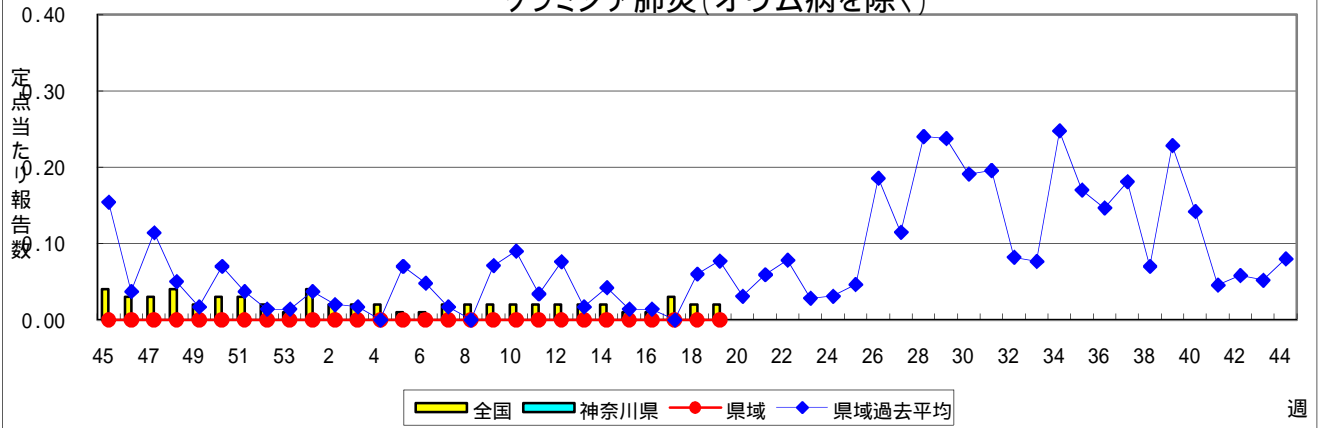
### 無菌性髄膜炎



### マイコプラズマ肺炎



### クラミジア肺炎(オウム病を除く)



# 表1 報告数・定点当たり報告数 疾病、政令市・保健所別 (その1)

2010年19週(05月10日～05月16日)

神奈川県	インフルエンザ (高病原性鳥インフルエンザを除く)		RSウイルス感染症		咽頭結膜熱		A群溶血性レンサ球菌咽頭炎		感染性胃腸炎	
	報告数	定点当たり	報告数	定点当たり	報告数	定点当たり	報告数	定点当たり	報告数	定点当たり
全県	26	0.08	9	0.04	40	0.20	392	1.94	1,379	6.83
横浜市	2	0.02	4	0.05	16	0.20	177	2.16	492	6.00
川崎市	1	0.02	-	-	6	0.19	73	2.28	299	9.34
相模原市	1	0.04	-	-	-	-	26	1.73	126	8.40
県域 (横浜市、川崎市、相模原市を除く)	22	0.19	5	0.07	18	0.25	116	1.59	462	6.33
横須賀市	-	-	4	0.44	-	-	5	0.56	30	3.33
藤沢市	6	0.43	-	-	1	0.11	13	1.44	33	3.67
平塚	-	-	-	-	1	0.14	12	1.71	17	2.43
鎌倉	1	0.11	-	-	-	-	12	2.00	42	7.00
小田原	1	0.10	-	-	2	0.33	20	3.33	21	3.50
三崎	-	-	-	-	6	3.00	3	1.50	2	1.00
厚木	-	-	1	0.09	4	0.36	18	1.64	141	12.82
足柄上	-	-	-	-	-	-	-	-	13	4.33
秦野	7	0.70	-	-	2	0.33	15	2.50	52	8.67
大和	1	0.09	-	-	-	-	12	1.71	69	9.86
茅ヶ崎	6	0.55	-	-	2	0.29	6	0.86	42	6.00

神奈川県	水痘		手足口病		伝染性紅斑		突発性発しん		百日咳	
	報告数	定点当たり	報告数	定点当たり	報告数	定点当たり	報告数	定点当たり	報告数	定点当たり
全県	535	2.65	27	0.13	115	0.57	145	0.72	20	0.10
横浜市	241	2.94	10	0.12	45	0.55	35	0.43	2	0.02
川崎市	97	3.03	3	0.09	8	0.25	32	1.00	-	-
相模原市	26	1.73	1	0.07	10	0.67	14	0.93	1	0.07
県域 (横浜市、川崎市、相模原市を除く)	171	2.34	13	0.18	52	0.71	64	0.88	17	0.23
横須賀市	15	1.67	1	0.11	3	0.33	8	0.89	1	0.11
藤沢市	10	1.11	5	0.56	5	0.56	12	1.33	-	-
平塚	6	0.86	2	0.29	3	0.43	4	0.57	-	-
鎌倉	19	3.17	3	0.50	1	0.17	8	1.33	-	-
小田原	12	2.00	-	-	-	-	1	0.17	1	0.17
三崎	3	1.50	-	-	4	2.00	-	-	-	-
厚木	49	4.45	1	0.09	28	2.55	13	1.18	14	1.27
足柄上	2	0.67	-	-	-	-	-	-	-	-
秦野	24	4.00	-	-	1	0.17	8	1.33	1	0.17
大和	16	2.29	1	0.14	2	0.29	1	0.14	-	-
茅ヶ崎	15	2.14	-	-	5	0.71	9	1.29	-	-

神奈川県	ヘルパンギーナ		流行性耳下腺炎		急性出血性結膜炎		流行性角結膜炎		細菌性髄膜炎	
	報告数	定点当たり	報告数	定点当たり	報告数	定点当たり	報告数	定点当たり	報告数	定点当たり
全県	73	0.36	376	1.86	1	0.02	38	0.90	-	-
横浜市	29	0.35	146	1.78	-	-	17	1.06	-	-
川崎市	14	0.44	13	0.41	-	-	4	0.57	-	-
相模原市	1	0.07	29	1.93	-	-	6	1.50	-	-
県域 (横浜市、川崎市、相模原市を除く)	29	0.40	188	2.58	1	0.07	11	0.73	-	-
横須賀市	11	1.22	2	0.22	-	-	3	3.00	-	-
藤沢市	1	0.11	17	1.89	-	-	-	-	-	-
平塚	1	0.14	9	1.29	1	0.50	-	-	-	-
鎌倉	2	0.33	17	2.83	-	-	2	2.00	...	...
小田原	-	-	42	7.00	-	-	-	-	...	...
三崎	2	1.00	33	16.50	...	...	...	...	...	...
厚木	5	0.45	24	2.18	-	-	6	2.00	-	-
足柄上	-	-	-	-	...	...	...	...	...	...
秦野	4	0.67	24	4.00	-	-	-	-	...	...
大和	3	0.43	10	1.43	-	-	-	-	...	...
茅ヶ崎	-	-	10	1.43	-	-	-	-	...	...

表1 報告数・定点当たり報告数 疾病、政令市・保健所別 (その2)

2010年19週(05月10日～05月16日)

神奈川県	無菌性髄膜炎		マイコプラズマ肺炎		クラミジア肺炎 (オウム病を除く)	
	報告数	定点当たり	報告数	定点当たり	報告数	定点当たり
全県	1	0.14	-	-	-	-
横浜市	-	-	-	-	-	-
川崎市	1	0.50	-	-	-	-
相模原市	-	-	-	-	-	-
県域 <small>(横浜市、川崎市、相模原市を除く)</small>	-	-	-	-	-	-
横須賀市	-	-	-	-	-	-
藤沢市	-	-	-	-	-	-
平塚	-	-	-	-	-	-
鎌倉	...	...	...	...	...	...
小田原	...	...	...	...	...	...
三崎	...	...	...	...	...	...
厚木	-	-	-	-	-	-
足柄上	...	...	...	...	...	...
秦野	...	...	...	...	...	...
大和	...	...	...	...	...	...
茅ヶ崎	...	...	...	...	...	...



表2 報告数・定点当たり報告数、疾病・年齢階級別  
(全県及び横浜市・川崎市・相模原市を除く県域) (その1)

2010年19週(05月10日～05月16日)

\*表2は、各保健福祉事務所からの最新の報告をもとに作成しているため、国の還元データである表1および表3の数値と一致しないことがあります

インフルエンザ	定点	項目	合計	～5か月	～11か月	1歳	2	3	4	5	6	7	8	
インフルエンザ (高病原性鳥インフルエンザを除く)	全国	報告数	377	2	8	15	14	19	22	16	21	21	28	
		定点当たり	0.08	0.00	0.00	0.00	0.00	0.00	0.00	0.00	0.00	0.00	0.01	
	全県	報告数	26	-	1	-	-	-	-	2	-	3	5	1
		定点当たり	0.08	-	0.00	-	-	-	-	0.01	-	0.01	0.02	0.00
	県域	報告数	22	-	1	-	-	-	-	2	-	3	5	1
		定点当たり	0.19	-	0.01	-	-	-	-	0.02	-	0.03	0.04	0.01

小児科	定点	項目	合計	～5か月	～11か月	1歳	2	3	4	5	6	7	8	
RSウイルス感染症	全国	報告数	290	58	51	86	33	21	14	5	1	2	-	
		定点当たり	0.10	0.02	0.02	0.03	0.01	0.01	0.00	0.00	0.00	0.00	0.00	-
	全県	報告数	9	2	1	1	3	-	1	-	-	-	-	-
		定点当たり	0.04	0.01	0.00	0.00	0.01	-	0.00	-	-	-	-	-
	県域	報告数	5	1	-	1	2	-	1	-	-	-	-	-
		定点当たり	0.07	0.01	-	0.01	0.03	-	0.01	-	-	-	-	-
咽頭結膜熱	全国	報告数	770	6	72	223	109	125	92	47	25	23	15	
		定点当たり	0.25	0.00	0.02	0.07	0.04	0.04	0.03	0.02	0.01	0.01	0.00	
	全県	報告数	40	-	4	4	7	8	9	1	2	2	1	
		定点当たり	0.20	-	0.02	0.02	0.03	0.04	0.04	0.00	0.01	0.01	0.00	
	県域	報告数	18	-	3	-	2	3	5	-	1	2	-	
		定点当たり	0.25	-	0.04	-	0.03	0.04	0.07	-	0.01	0.03	-	
A群溶血性レンサ球菌咽頭炎	全国	報告数	5,010	5	27	139	232	507	697	756	701	597	406	
		定点当たり	1.66	0.00	0.01	0.05	0.08	0.17	0.23	0.25	0.23	0.20	0.13	
	全県	報告数	392	-	-	7	10	29	47	59	67	53	39	
		定点当たり	1.94	-	-	0.03	0.05	0.14	0.23	0.29	0.33	0.26	0.19	
	県域	報告数	116	-	-	5	3	11	16	15	19	12	14	
		定点当たり	1.59	-	-	0.07	0.04	0.15	0.22	0.21	0.26	0.16	0.19	
感染性胃腸炎	全国	報告数	24,760	265	1,747	4,113	3,053	2,775	2,447	1,996	1,431	1,195	969	
		定点当たり	8.19	0.09	0.58	1.36	1.01	0.92	0.81	0.66	0.47	0.40	0.32	
	全県	報告数	1,379	13	91	204	143	131	154	135	97	71	61	
		定点当たり	6.83	0.06	0.45	1.01	0.71	0.65	0.76	0.67	0.48	0.35	0.30	
	県域	報告数	462	3	35	56	47	42	63	42	34	17	24	
		定点当たり	6.33	0.04	0.48	0.77	0.64	0.58	0.86	0.58	0.47	0.23	0.33	
水痘	全国	報告数	7,327	151	412	1,229	1,274	1,379	1,159	752	392	232	117	
		定点当たり	2.42	0.05	0.14	0.41	0.42	0.46	0.38	0.25	0.13	0.08	0.04	
	全県	報告数	535	11	27	70	63	78	100	53	62	35	15	
		定点当たり	2.65	0.05	0.13	0.35	0.31	0.39	0.50	0.26	0.31	0.17	0.07	
	県域	報告数	171	1	10	14	14	28	34	15	29	15	2	
		定点当たり	2.34	0.01	0.14	0.19	0.19	0.38	0.47	0.21	0.40	0.21	0.03	

インフルエンザ	定点	項目	9	10-14	15-19	20-29	30-39	40-49	50-59	60-69	70-79	80歳以上
インフルエンザ (高病原性鳥インフルエンザを除く)	全国	報告数	30	68	24	36	19	9	10	7	6	2
		定点当たり	0.01	0.01	0.01	0.01	0.00	0.00	0.00	0.00	0.00	0.00
	全県	報告数	-	3	2	6	2	-	1	-	-	-
		定点当たり	-	0.01	0.01	0.02	0.01	-	0.00	-	-	-
	県域	報告数	-	3	-	4	2	-	1	-	-	-
		定点当たり	-	0.03	-	0.03	0.02	-	0.01	-	-	-

小児科	定点	項目	9	10-14	15-19	20歳以上
RSウイルス感染症	全国	報告数	1	4	2	12
		定点当たり	0.00	0.00	0.00	0.00
	全県	報告数	-	-	-	1
		定点当たり	-	-	-	0.00
	県域	報告数	-	-	-	-
		定点当たり	-	-	-	-
咽頭結膜熱	全国	報告数	9	14	1	9
		定点当たり	0.00	0.00	0.00	0.00
	全県	報告数	-	2	-	-
		定点当たり	-	0.01	-	-
	県域	報告数	-	2	-	-
		定点当たり	-	0.03	-	-
A群溶血性レンサ球菌咽頭炎	全国	報告数	270	461	25	187
		定点当たり	0.09	0.15	0.01	0.06
	全県	報告数	29	36	2	14
		定点当たり	0.14	0.18	0.01	0.07
	県域	報告数	5	10	-	6
		定点当たり	0.07	0.14	-	0.08
感染性胃腸炎	全国	報告数	752	1,971	317	1,729
		定点当たり	0.25	0.65	0.10	0.57
	全県	報告数	45	99	14	121
		定点当たり	0.22	0.49	0.07	0.60
	県域	報告数	17	40	5	37
		定点当たり	0.23	0.55	0.07	0.51
水痘	全国	報告数	81	108	13	28
		定点当たり	0.03	0.04	0.00	0.01
	全県	報告数	7	9	1	4
		定点当たり	0.03	0.04	0.00	0.02
	県域	報告数	1	5	1	2
		定点当たり	0.01	0.07	0.01	0.03

表2 報告数・定点当たり報告数、疾病・年齢階級別  
(全県及び横浜市・川崎市・相模原市を除く県域) (その2)

2010年19週(05月10日～05月16日)

\*表2は、各保健福祉事務所からの最新の報告をもとに作成しているため、国の選元データである表1および表3の数値と一致しないことがあります

小児科定点	項目	合計	～5か月	～11か月	1歳
手足口病	全国	報告数 2,251	9	105	540
		定点当たり 0.74	0.00	0.03	0.18
	全県	報告数 27	-	1	15
		定点当たり 0.13	-	0.00	0.07
	県域	報告数 13	-	-	6
		定点当たり 0.18	-	-	0.08
伝染性紅斑	全国	報告数 705	-	19	41
		定点当たり 0.16	0.00	0.00	0.01
	全県	報告数 115	-	1	3
		定点当たり 0.57	-	0.00	0.01
	県域	報告数 52	-	-	2
		定点当たり 0.71	-	-	0.03
突発性発しん	全国	報告数 1,766	50	838	765
		定点当たり 0.58	0.02	0.28	0.25
	全県	報告数 145	2	61	70
		定点当たり 0.72	0.01	0.30	0.35
	県域	報告数 64	1	29	26
		定点当たり 0.88	0.01	0.40	0.36
百日咳	全国	報告数 134	5	9	9
		定点当たり 0.04	0.00	0.00	0.00
	全県	報告数 20	1	1	2
		定点当たり 0.10	0.00	0.00	0.01
	県域	報告数 17	-	1	2
		定点当たり 0.23	-	0.01	0.03
ヘルパンギーナ	全国	報告数 1,093	7	72	366
		定点当たり 0.36	0.00	0.02	0.12
	全県	報告数 73	-	2	20
		定点当たり 0.36	-	0.01	0.10
	県域	報告数 29	-	2	9
		定点当たり 0.40	-	0.03	0.12
流行性耳下腺炎	全国	報告数 4,105	3	17	149
		定点当たり 1.36	0.00	0.01	0.05
	全県	報告数 376	-	2	5
		定点当たり 1.86	-	0.01	0.02
	県域	報告数 188	-	1	3
		定点当たり 2.58	-	0.01	0.04

小児科定点	項目	2	3	4	5	6	7	8	9	10-14	15-19	20歳以上
手足口病	全国	報告数 483	352	250	195	128	65	49	29	35	-	11
		定点当たり 0.16	0.12	0.08	0.06	0.04	0.02	0.02	0.01	0.01	-	0.00
	全県	報告数 2	1	4	1	2	1	-	-	-	-	-
		定点当たり 0.01	0.00	0.02	0.00	0.01	0.00	-	-	-	-	-
	県域	報告数 1	1	3	-	1	1	-	18	27	-	7
		定点当たり 0.01	0.01	0.04	-	0.01	0.01	-	0.01	0.01	-	0.00
伝染性紅斑	全国	報告数 51	86	94	105	78	74	57	42	50	-	8
		定点当たり 0.01	0.02	0.02	0.03	0.02	0.02	0.01	0.03	0.05	-	0.01
	全県	報告数 6	17	15	13	12	17	11	-	-	-	-
		定点当たり 0.03	0.08	0.07	0.06	0.06	0.08	0.05	-	-	-	-
	県域	報告数 2	6	10	4	3	9	6	3	7	-	-
		定点当たり 0.03	0.08	0.14	0.05	0.04	0.12	0.08	0.04	0.10	-	-
突発性発しん	全国	報告数 87	20	5	-	1	-	-	-	-	-	-
		定点当たり 0.03	0.01	0.00	-	0.00	-	-	-	-	-	-
	全県	報告数 10	1	-	-	1	-	-	-	-	-	-
		定点当たり 0.05	0.00	-	-	0.00	-	-	-	-	-	-
	県域	報告数 6	1	-	-	1	-	-	-	-	-	-
		定点当たり 0.08	0.01	-	-	0.01	-	-	-	-	-	-
百日咳	全国	報告数 1	10	4	7	3	2	2	2	5	10	65
		定点当たり 0.00	0.00	0.00	0.00	0.00	0.00	0.00	0.00	0.00	0.00	0.02
	全県	報告数 -	3	2	2	2	-	-	1	-	2	4
		定点当たり -	0.01	0.01	0.01	0.01	-	-	0.00	-	0.01	0.02
	県域	報告数 -	3	2	2	2	-	-	1	-	2	2
		定点当たり -	0.04	0.03	0.03	0.03	-	-	0.01	-	0.03	0.03
ヘルパンギーナ	全国	報告数 239	168	91	56	23	20	9	6	9	6	21
		定点当たり 0.08	0.06	0.03	0.02	0.01	0.01	0.00	0.00	0.00	0.00	0.01
	全県	報告数 18	12	7	4	1	3	-	1	-	-	5
		定点当たり 0.09	0.06	0.03	0.02	0.00	0.01	-	0.00	-	-	0.02
	県域	報告数 6	4	3	2	-	2	-	1	-	-	-
		定点当たり 0.08	0.05	0.04	0.03	-	0.03	-	0.01	-	-	-
流行性耳下腺炎	全国	報告数 303	563	723	640	514	407	276	181	259	9	61
		定点当たり 0.10	0.19	0.24	0.21	0.17	0.13	0.09	0.06	0.09	0.00	0.02
	全県	報告数 20	24	45	53	53	67	29	24	43	1	10
		定点当たり 0.10	0.12	0.22	0.26	0.26	0.33	0.14	0.12	0.21	0.00	0.05
	県域	報告数 10	11	23	25	30	35	15	13	18	-	4
		定点当たり 0.14	0.15	0.32	0.34	0.41	0.48	0.21	0.18	0.25	-	0.05

表2 報告数・定点当たり報告数、疾病・年齢階級別  
(全県及び横浜市・川崎市・相模原市を除く県域) (その3)

2010年19週(05月10日～05月16日)

\*表2は、各保健福祉事務所からの最新の報告をもとに作成しているため、国の選元データである表1および表3の数値と一致しないことがあります

眼科定点	項目	合計	～5か月	～11か月	1歳	2	3	4	5	6	7	8
急性出血性結膜炎	全国	報告数 13	-	1	-	-	1	1	-	1	-	-
		定点当たり 0.02	-	0.00	-	-	0.00	0.00	-	0.00	-	-
	全県	報告数 1	-	-	-	-	-	-	-	-	-	-
		定点当たり 0.02	-	-	-	-	-	-	-	-	-	-
	県域	報告数 1	-	-	-	-	-	-	-	-	-	-
		定点当たり 0.07	-	-	-	-	-	-	-	-	-	-
流行性角結膜炎	全国	報告数 442	2	2	11	8	19	12	7	4	2	3
		定点当たり 0.65	0.00	0.00	0.02	0.01	0.03	0.02	0.01	0.01	0.00	0.00
	全県	報告数 38	1	-	1	-	1	1	-	1	1	-
		定点当たり 0.90	0.02	-	0.02	-	0.02	0.02	-	0.02	0.02	-
	県域	報告数 11	-	-	1	-	-	1	-	-	-	-
		定点当たり 0.73	-	-	0.07	-	-	0.07	-	-	-	-

基幹定点(週報)	項目	合計	0歳	1-4	5-9	10-14	15-19	20-24	25-29	30-34	35-39	40-44
細菌性髄膜炎	全国	報告数 14	5	2	1	-	-	-	-	-	-	-
		定点当たり 0.03	0.01	0.00	0.00	-	-	-	-	-	-	-
	全県	報告数 -	-	-	-	-	-	-	-	-	-	-
		定点当たり -	-	-	-	-	-	-	-	-	-	-
	県域	報告数 -	-	-	-	-	-	-	-	-	-	-
		定点当たり -	-	-	-	-	-	-	-	-	-	-
無菌性髄膜炎	全国	報告数 15	2	3	2	4	1	-	1	1	-	-
		定点当たり 0.03	0.00	0.01	0.00	0.01	0.00	-	0.00	0.00	-	-
	全県	報告数 1	1	-	-	-	-	-	-	-	-	-
		定点当たり 0.14	0.14	-	-	-	-	-	-	-	-	-
	県域	報告数 -	-	-	-	-	-	-	-	-	-	-
		定点当たり -	-	-	-	-	-	-	-	-	-	-
マイコプラズマ肺炎	全国	報告数 175	2	76	35	14	6	4	6	7	1	1
		定点当たり 0.38	0.00	0.17	0.08	0.03	0.01	0.01	0.01	0.02	0.00	0.00
	全県	報告数 -	-	-	-	-	-	-	-	-	-	-
		定点当たり -	-	-	-	-	-	-	-	-	-	-
	県域	報告数 -	-	-	-	-	-	-	-	-	-	-
		定点当たり -	-	-	-	-	-	-	-	-	-	-
クラミジア肺炎 (オウム病を除く)	全国	報告数 11	1	3	-	3	-	-	-	-	1	-
		定点当たり 0.02	0.00	0.01	-	0.01	-	-	-	-	0.00	-
	全県	報告数 -	-	-	-	-	-	-	-	-	-	-
		定点当たり -	-	-	-	-	-	-	-	-	-	-
	県域	報告数 -	-	-	-	-	-	-	-	-	-	-
		定点当たり -	-	-	-	-	-	-	-	-	-	-

眼科定点	項目	9	10-14	15-19	20-29	30-39	40-49	50-59	60-69
急性出血性結膜炎	全国	報告数 -	1	-	-	6	1	-	-
		定点当たり -	0.00	-	-	0.01	0.00	-	-
	全県	報告数 -	-	-	-	1	-	-	-
		定点当たり -	-	-	-	0.02	-	-	-
	県域	報告数 -	-	-	-	1	-	-	-
		定点当たり -	-	-	-	0.07	-	-	-
流行性角結膜炎	全国	報告数 3	19	17	64	91	55	47	45
		定点当たり 0.00	0.03	0.03	0.09	0.13	0.08	0.07	0.07
	全県	報告数 -	2	2	6	6	7	5	4
		定点当たり -	0.05	0.05	0.14	0.14	0.17	0.12	0.10
	県域	報告数 -	-	-	2	1	1	3	2
		定点当たり -	-	-	0.13	0.07	0.07	0.20	0.13

基幹定点(週報)	項目	45-49	50-54	55-59	60-64	65-69	70歳以上
細菌性髄膜炎	全国	報告数 -	-	1	1	-	4
		定点当たり -	-	0.00	0.00	-	0.01
	全県	報告数 -	-	-	-	-	-
		定点当たり -	-	-	-	-	-
	県域	報告数 -	-	-	-	-	-
		定点当たり -	-	-	-	-	-
無菌性髄膜炎	全国	報告数 -	-	1	-	-	-
		定点当たり -	-	0.00	-	-	-
	全県	報告数 -	-	-	-	-	-
		定点当たり -	-	-	-	-	-
	県域	報告数 -	-	-	-	-	-
		定点当たり -	-	-	-	-	-
マイコプラズマ肺炎	全国	報告数 1	3	5	4	2	8
		定点当たり 0.00	0.01	0.01	0.01	0.00	0.02
	全県	報告数 -	-	-	-	-	-
		定点当たり -	-	-	-	-	-
	県域	報告数 -	-	-	-	-	-
		定点当たり -	-	-	-	-	-
クラミジア肺炎 (オウム病を除く)	全国	報告数 1	1	1	-	-	-
		定点当たり 0.00	0.00	0.00	-	-	-
	全県	報告数 -	-	-	-	-	-
		定点当たり -	-	-	-	-	-
	県域	報告数 -	-	-	-	-	-
		定点当たり -	-	-	-	-	-

表3 5週前～今週の推移 (その1)  
 (全県及び横浜市・川崎市・相模原市を除く県域)

2010年19週(05月10日～05月16日)

疾病名	項目		5週前	4週前	3週前	2週前	1週前	今週
			14週	15週	16週	17週	18週	19週
			(04月05日 ～04月11 日)	(04月12日 ～04月18 日)	(04月19日 ～04月25 日)	(04月26日 ～05月02 日)	(05月03日 ～05月09 日)	(05月10日 ～05月16 日)
インフルエンザ (高病原性鳥インフルエンザを除く)	全県	報告数	34	42	73	50	26	26
		定点当たり	0.11	0.13	0.23	0.18	0.08	0.08
	県域	報告数	22	25	42	36	16	22
		定点当たり	0.19	0.22	0.37	0.32	0.14	0.19
RSウイルス 感染症	全県	報告数	14	18	13	-	5	9
		定点当たり	0.07	0.09	0.06	-	0.03	0.04
	県域	報告数	5	6	6	-	3	5
		定点当たり	0.07	0.08	0.08	-	0.04	0.07
咽頭結膜熱	全県	報告数	22	22	30	30	36	40
		定点当たり	0.11	0.11	0.15	0.16	0.18	0.20
	県域	報告数	4	9	14	8	11	18
		定点当たり	0.05	0.12	0.19	0.11	0.15	0.25
A群溶血性レンサ球菌咽頭炎	全県	報告数	188	274	313	331	128	392
		定点当たり	0.94	1.38	1.55	1.80	0.64	1.94
	県域	報告数	45	71	96	127	32	116
		定点当たり	0.62	0.97	1.32	1.79	0.44	1.59
感染性胃腸炎	全県	報告数	1,563	1,565	1,700	1,399	857	1,379
		定点当たり	7.82	7.86	8.42	7.60	4.29	6.83
	県域	報告数	512	538	594	515	268	462
		定点当たり	7.01	7.37	8.14	7.25	3.72	6.33
水痘	全県	報告数	384	303	352	329	364	535
		定点当たり	1.92	1.52	1.74	1.79	1.82	2.65
	県域	報告数	142	111	132	118	109	171
		定点当たり	1.95	1.52	1.81	1.66	1.51	2.34
手足口病	全県	報告数	22	29	40	32	38	27
		定点当たり	0.11	0.15	0.20	0.17	0.19	0.13
	県域	報告数	7	9	10	7	10	13
		定点当たり	0.10	0.12	0.14	0.10	0.14	0.18
伝染性紅斑	全県	報告数	102	144	148	109	84	115
		定点当たり	0.51	0.72	0.73	0.59	0.42	0.57
	県域	報告数	41	58	55	47	29	52
		定点当たり	0.56	0.79	0.75	0.66	0.40	0.71
突発性発しん	全県	報告数	143	129	147	116	69	145
		定点当たり	0.72	0.65	0.73	0.63	0.35	0.72
	県域	報告数	52	49	65	46	30	64
		定点当たり	0.71	0.67	0.89	0.65	0.42	0.88

表3 5週前～今週の推移 (その2)  
(全県及び横浜市・川崎市・相模原市を除く県域)

2010年19週(05月10日～05月16日)

疾病名	項目		5週前	4週前	3週前	2週前	1週前	今週
			14週	15週	16週	17週	18週	19週
			(04月05日 ～04月11 日)	(04月12日 ～04月18 日)	(04月19日 ～04月25 日)	(04月26日 ～05月02 日)	(05月03日 ～05月09 日)	(05月10日 ～05月16 日)
百日咳	全県	報告数	6	2	4	5	10	20
		定点当たり	0.03	0.01	0.02	0.03	0.05	0.10
	県域	報告数	4	1	4	5	10	17
		定点当たり	0.05	0.01	0.05	0.07	0.14	0.23
ヘルパンギーナ	全県	報告数	8	14	17	39	25	73
		定点当たり	0.04	0.07	0.08	0.21	0.13	0.36
	県域	報告数	5	7	2	13	8	29
		定点当たり	0.07	0.10	0.03	0.18	0.11	0.40
流行性耳下腺炎	全県	報告数	252	225	218	226	193	376
		定点当たり	1.26	1.13	1.08	1.23	0.97	1.86
	県域	報告数	124	111	99	110	90	188
		定点当たり	1.70	1.52	1.36	1.55	1.25	2.58
急性出血性結膜炎	全県	報告数	3	1	1	-	-	1
		定点当たり	0.07	0.02	0.02	-	-	0.02
	県域	報告数	2	-	1	-	-	1
		定点当たり	0.13	-	0.07	-	-	0.07
流行性角結膜炎	全県	報告数	47	50	52	26	32	38
		定点当たり	1.09	1.19	1.24	0.76	0.80	0.90
	県域	報告数	21	27	21	15	20	11
		定点当たり	1.40	1.80	1.40	1.07	1.33	0.73
細菌性髄膜炎	全県	報告数	-	1	-	1	-	-
		定点当たり	-	0.14	-	0.14	-	-
	県域	報告数	-	-	-	-	-	-
		定点当たり	-	-	-	-	-	-
無菌性髄膜炎	全県	報告数	-	-	-	-	-	1
		定点当たり	-	-	-	-	-	0.14
	県域	報告数	-	-	-	-	-	-
		定点当たり	-	-	-	-	-	-
マイコプラズマ肺炎	全県	報告数	-	-	-	-	-	-
		定点当たり	-	-	-	-	-	-
	県域	報告数	-	-	-	-	-	-
		定点当たり	-	-	-	-	-	-
クラミジア肺炎 (オウム病を除く)	全県	報告数	-	-	-	-	-	-
		定点当たり	-	-	-	-	-	-
	県域	報告数	-	-	-	-	-	-
		定点当たり	-	-	-	-	-	-