



神奈川県感染症発生情報（17週報）

<http://www.eiken.pref.kanagawa.jp/>

平成22年・17週（4月26日～ 5月2日）



今週の注目感染症 ～手足口病～

例年の同時期と比較して、手足口病の報告数が多くなっています。神奈川県では、第17週は定点当たり報告数0.17人で、昨年同時期の定点当たり報告数0.07人よりも多くなっています。手足口病は乳幼児を中心に夏に多くみられる感染症で、手や足、口の中などに水疱性の発疹が現れます。特別な治療法はなく、数日間で軽快することが多い予後良好の疾患ですが、まれに髄膜炎、脳症、心筋炎などの合併症を起し、重症化することがあります。予防のために、十分な手洗いを心がけるようにしましょう。

～A型肝炎～

全国的にA型肝炎の報告数が多くなっています。神奈川県では、第1週から第17週で8例（うち県域5例）の報告がありました。A型肝炎はA型肝炎ウイルスに感染することで発症し、2～7週間の潜伏期間ののち、発熱、全身倦怠感、食欲不振、黄疸などの症状を起します。特別な治療法はなく、安静や対症療法が中心で、多くは慢性化せずに軽快しますが、まれに劇症化して死亡することがあります。推定感染地域は国内が多く、汚染された生水や食材で感染しますので、食材は十分に加熱し、ていねいに手を洗うようにしましょう。

今週の全数把握対象疾患

（当該週の国による集計及び各保健福祉事務所からの届出をもとに期日を決めて集計しているため、集計数が前後することがあります。）

分類	対象疾患	内訳				神奈川県
		県域*	横浜市	川崎市	相模原市	
二類	結核	1		4	4	9
三類	細菌性赤痢	2				2
	腸管出血性大腸菌感染症			1		1
五類	アメーバ赤痢	1		1		2
	ジアルジア症	1	2			3
	麻しん				1	1

県域の全数把握対象疾患情報

- ・結核1例：病型は肺結核、年齢群は50歳代
- ・細菌性赤痢2例（うち無症状病原体保有者1例）：年齢群は、3歳1例、60歳代1例、菌種は*S. sonnei* 2例、推定感染地域は神奈川県2例
- ・アメーバ赤痢1例：病型は腸管アメーバ症、年齢群は60歳代、推定感染経路は経口感染、推定感染地域はネパール
- ・ジアルジア症1例：年齢群は20歳代、推定感染地域はインド

今週の定点把握対象疾患

- ・インフルエンザの定点当たり報告数が、茅ヶ崎（定点当たり2.73）保健福祉事務所管内で多くなっています。
- ・感染性胃腸炎の定点当たり報告数が、厚木（定点当たり13.73）保健福祉事務所管内で多くなっています。

（お知らせ）

- ・平成22年4月1日より相模原市が政令市となったため、14週報より県域は、神奈川県内の市町村のうち横浜市、川崎市、相模原市を除いた地域となります。

神奈川県感染症情報センター

神奈川県衛生研究所 企画情報部 衛生情報課

TEL:0467-83-4400(代表)

FAX:0467-89-5211(企画情報部)

感染症発生動向調査事業は「感染症の予防及び感染症の患者に対する医療に関する法律」によって行われています。

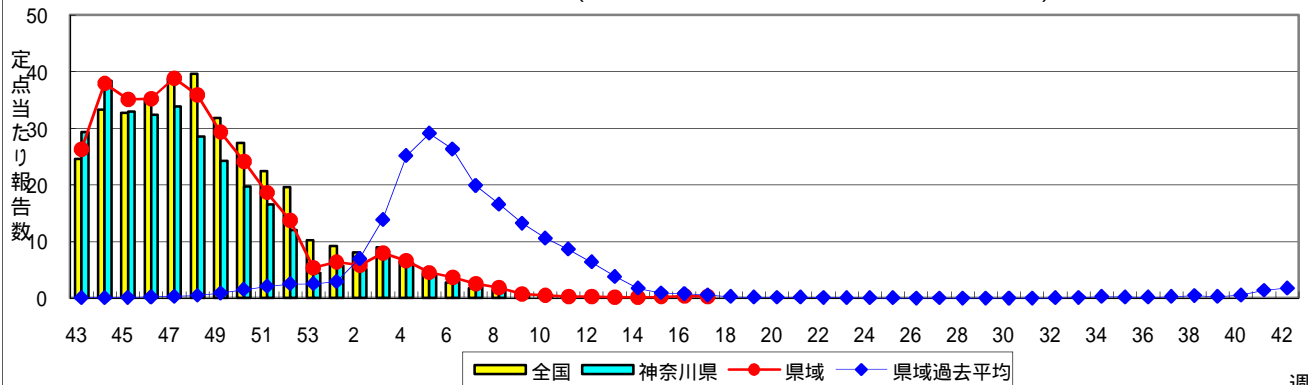
*県域とは、神奈川県内の市町村のうち横浜市、川崎市、相模原市を除いた地域です。

感染症発生動向調査:週報対象疾患の時系列グラフ

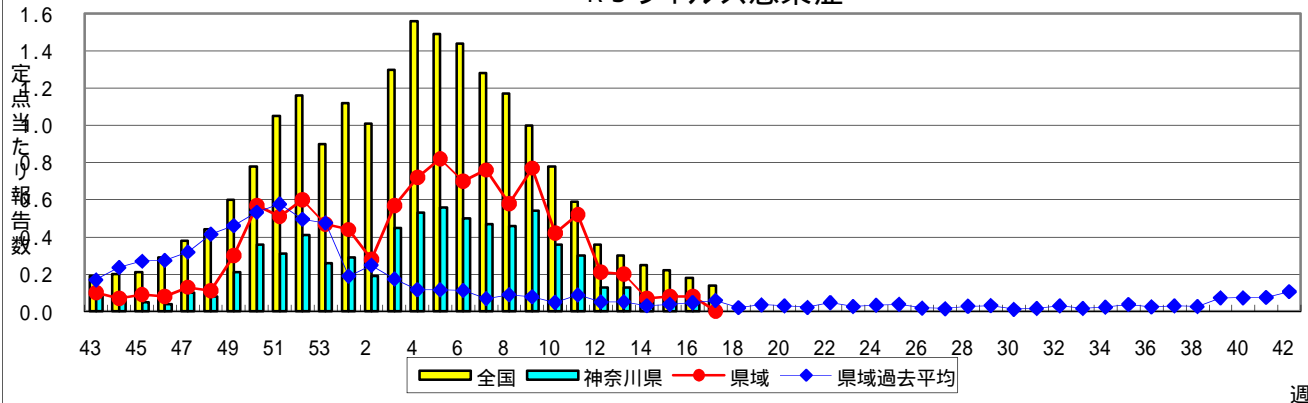
疾患名の括弧書きは、一般名称であり、正式名称ではありません。

神奈川県全域と県域(2010年13週以前は横浜市・川崎市を除く。14週以降は横浜市・川崎市・相模原市を除く。)のデータです。

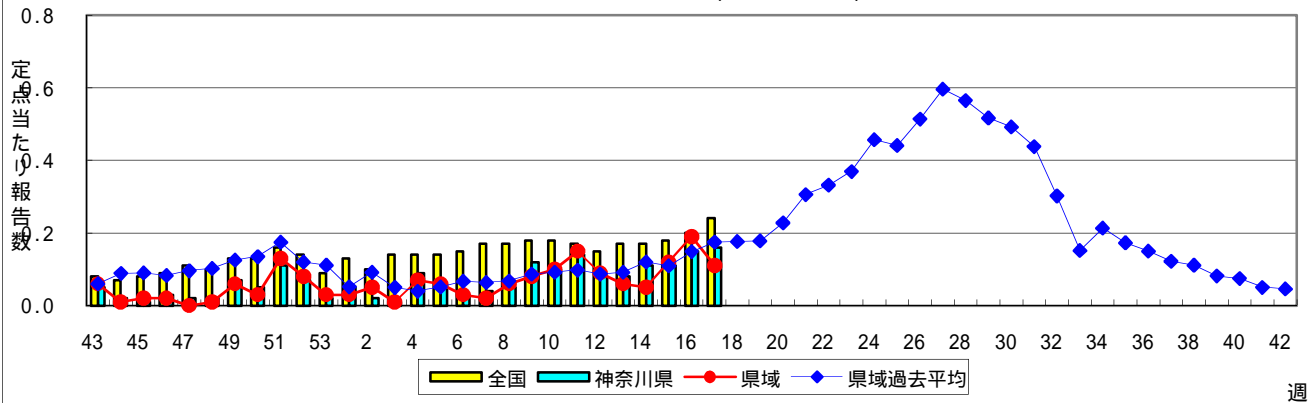
インフルエンザ(高病原性鳥インフルエンザを除く)



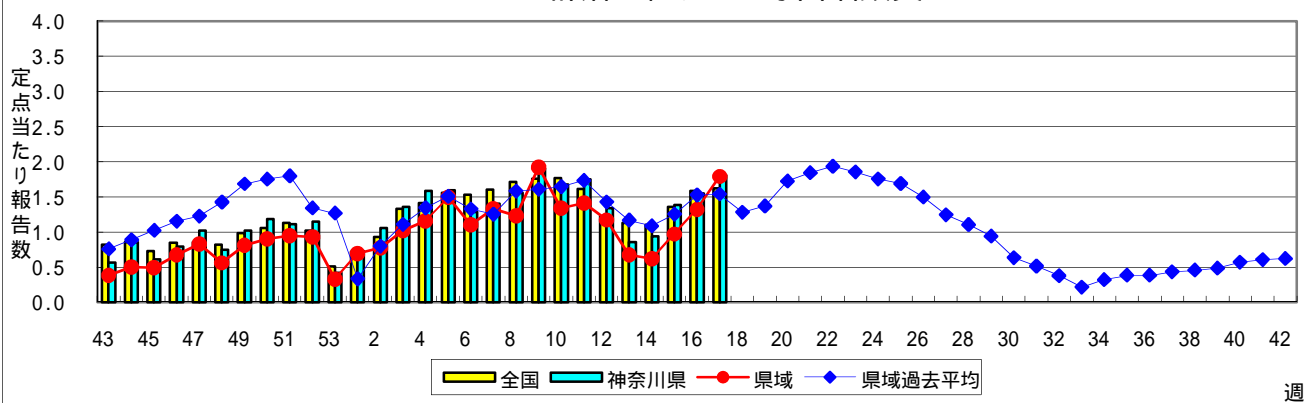
RSウイルス感染症



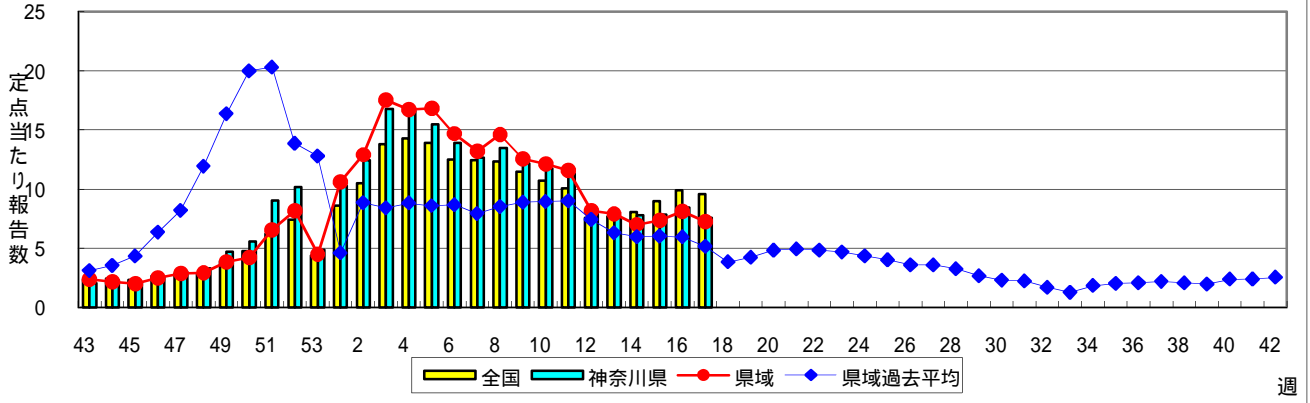
咽頭結膜熱(プール熱)



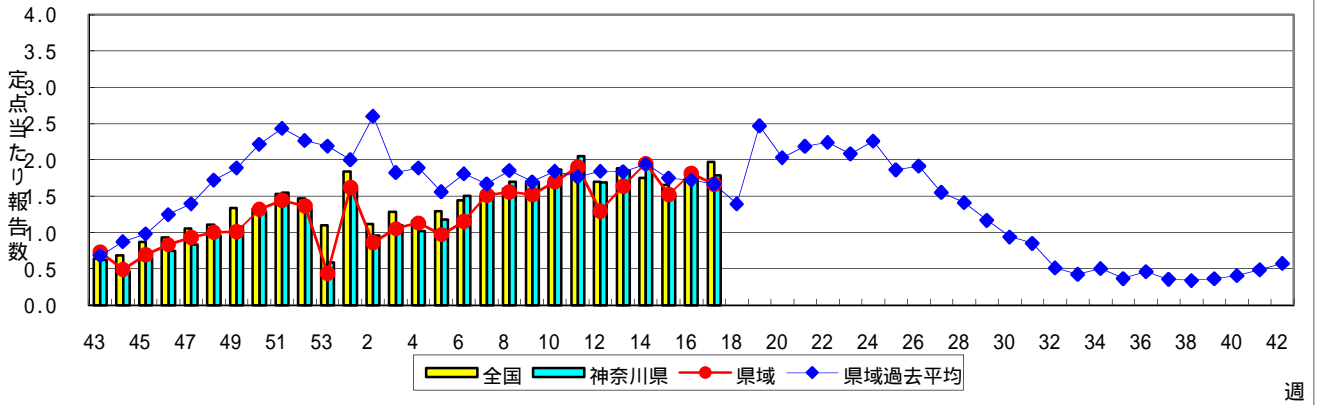
A群溶血性レンサ球菌咽頭炎



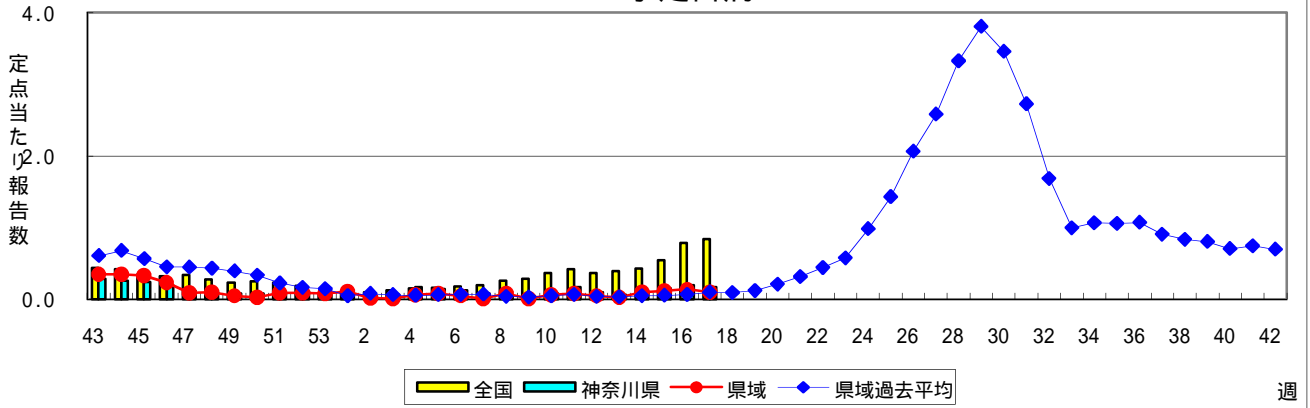
感染性胃腸炎



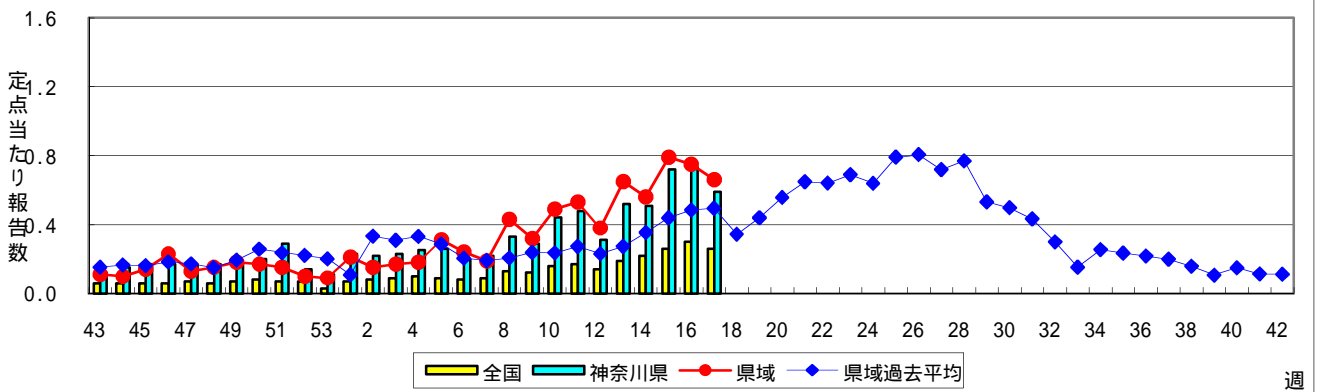
水痘(水ぼうそう)



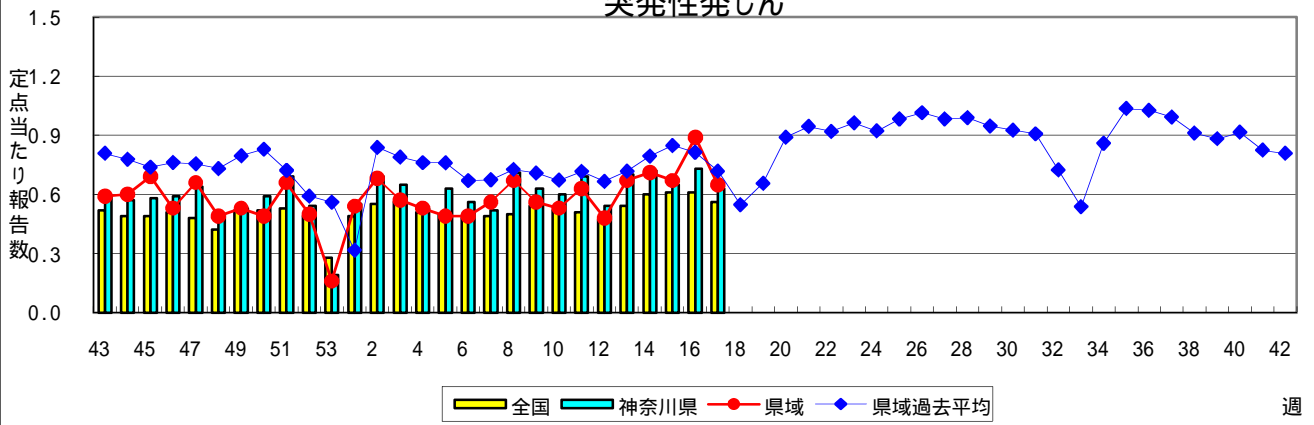
手足口病



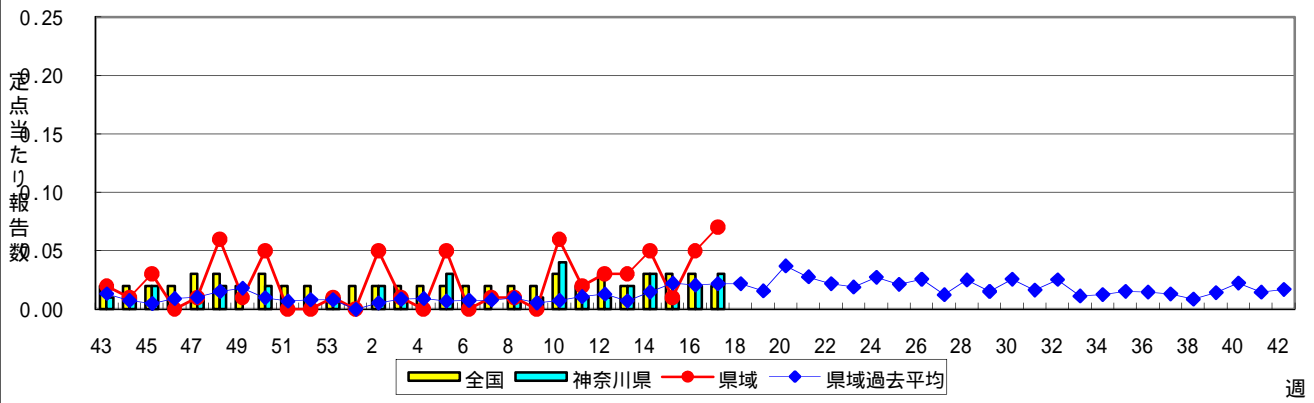
伝染性紅斑(リンゴ病)



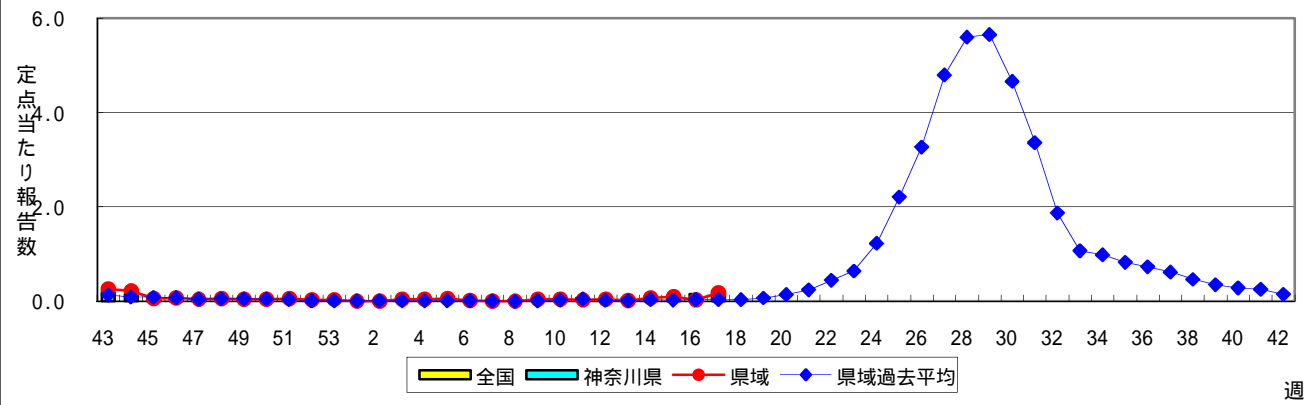
突発性発しん



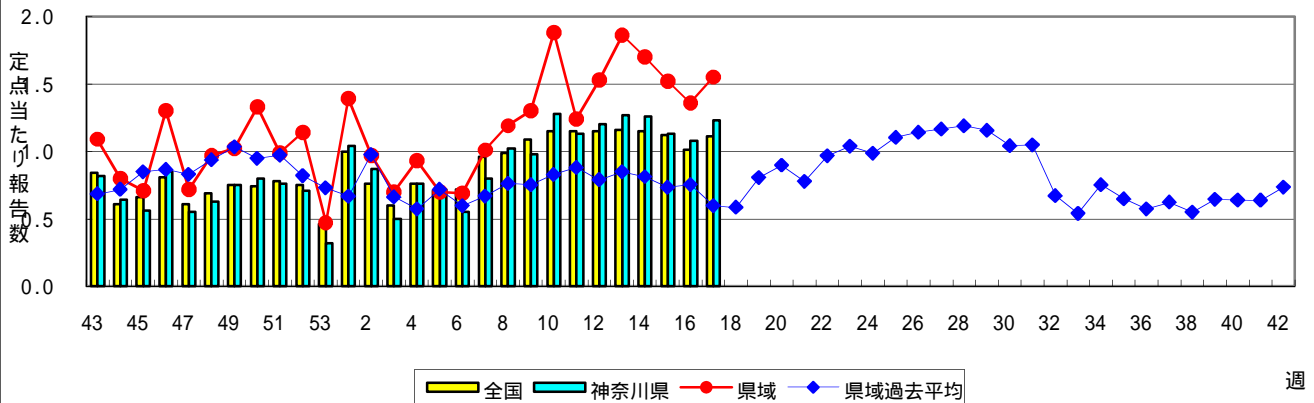
百日咳



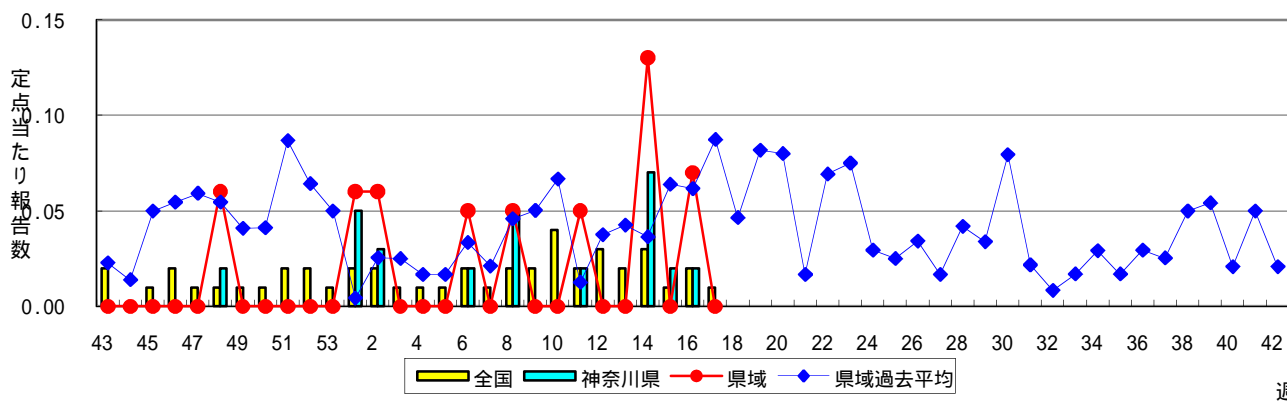
ヘルパンギーナ



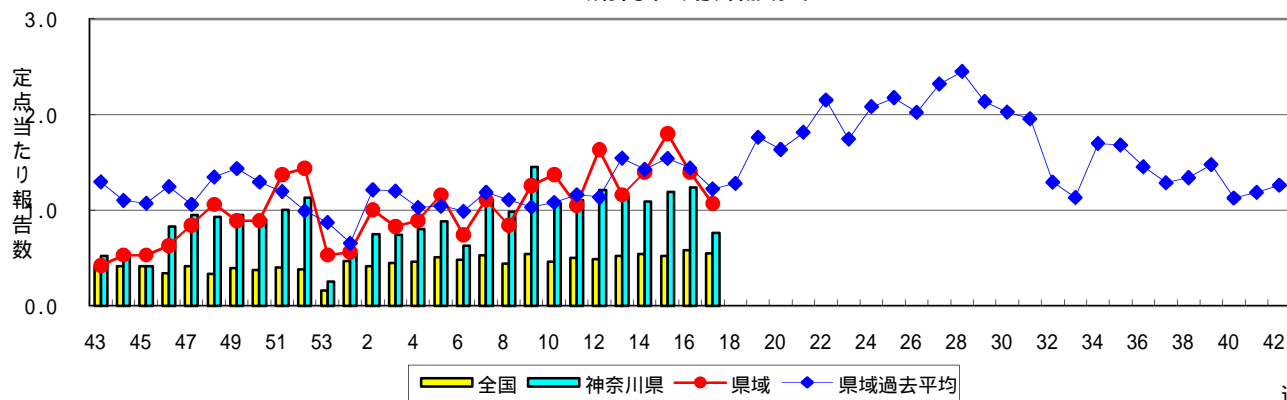
流行性耳下腺炎(おたふくかぜ)



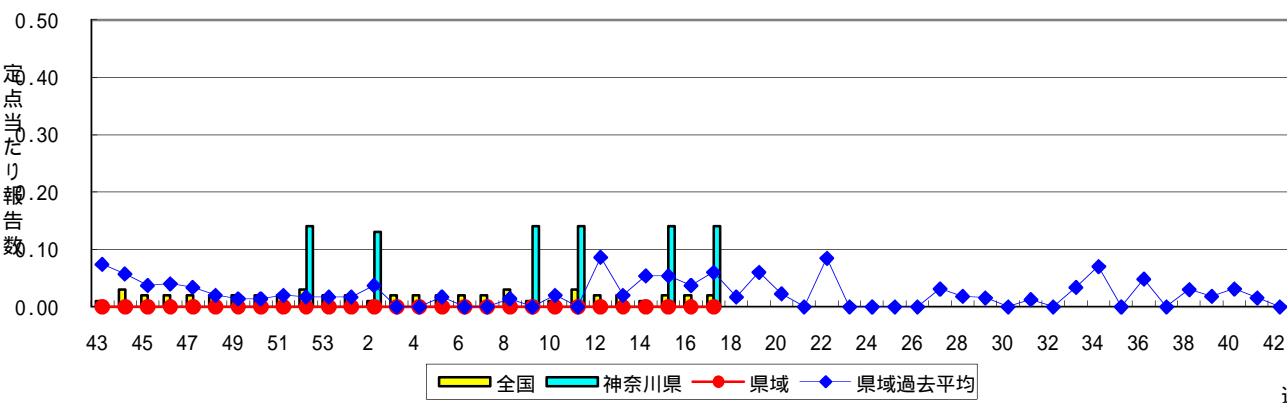
急性出血性結膜炎



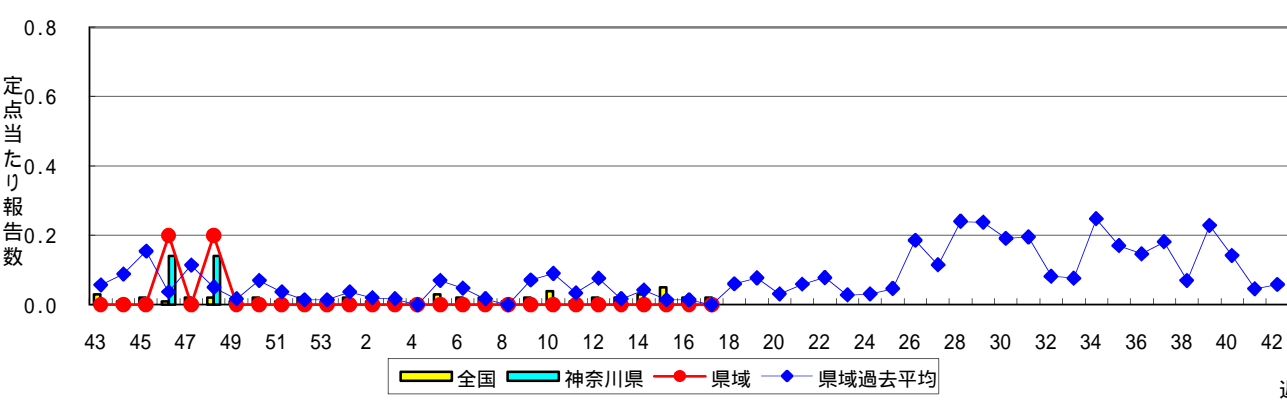
流行性角結膜炎



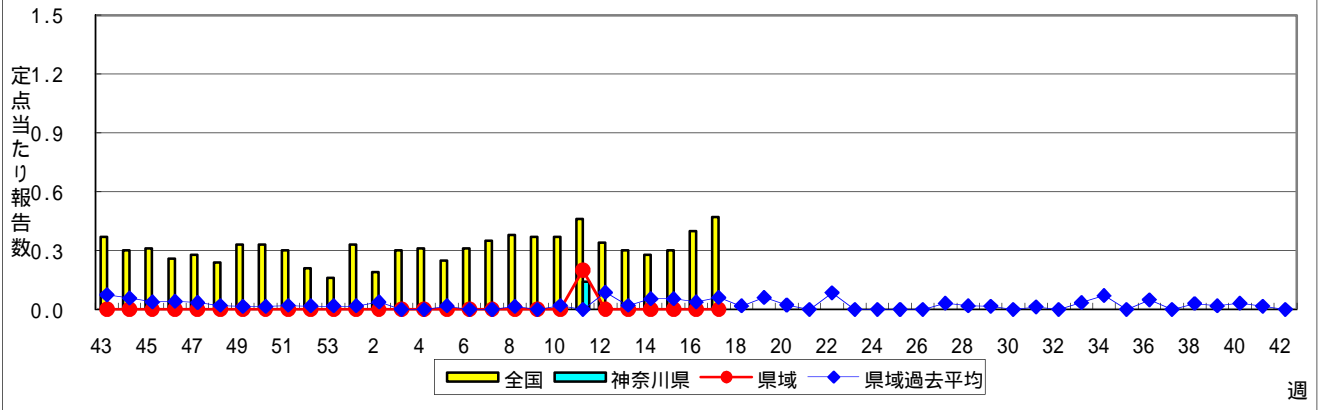
細菌性髄膜炎



無菌性髄膜炎



マイコプラズマ肺炎



クラミジア肺炎(オウム病を除く)

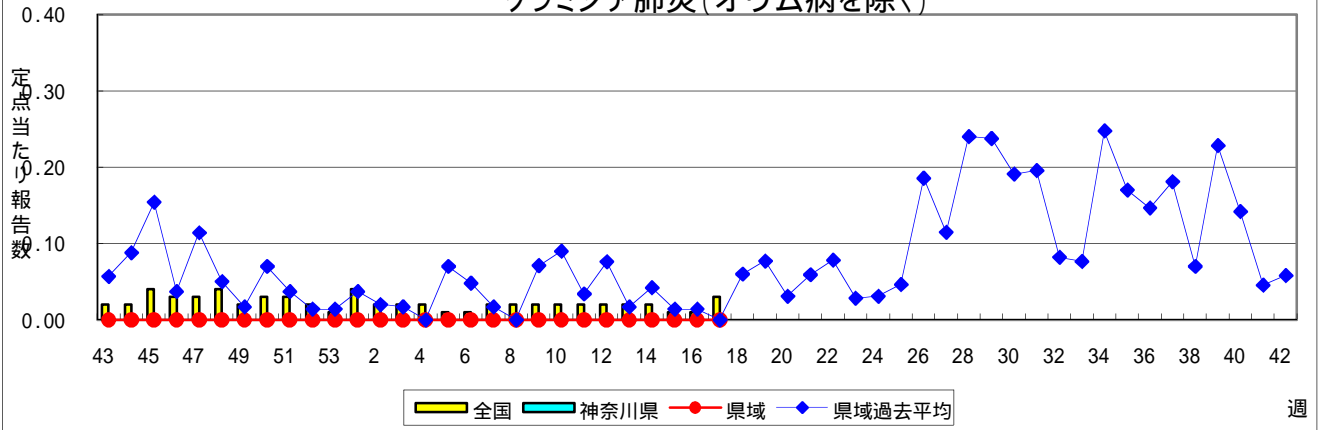


表1 報告数・定点当たり報告数 疾病、政令市・保健所別 (その1)

2010年17週(04月26日～05月02日)

神奈川県	インフルエンザ (高病原性鳥インフルエンザを除く)		RSウイルス感染症		咽頭結膜熱		A群溶血性レンサ球菌咽頭炎		感染性胃腸炎	
	報告数	定点当たり	報告数	定点当たり	報告数	定点当たり	報告数	定点当たり	報告数	定点当たり
全県	50	0.18	-	-	30	0.16	331	1.80	1,399	7.60
横浜市	6	0.06	-	-	14	0.21	121	1.83	409	6.20
川崎市	3	0.06	-	-	8	0.25	43	1.34	345	10.78
相模原市	5	0.22	-	-	-	-	40	2.67	130	8.67
県域 (横浜市、川崎市、相模原市を除く)	36	0.32	-	-	8	0.11	127	1.79	515	7.25
横須賀市	-	-	-	-	-	-	3	0.38	33	4.13
藤沢市	4	0.29	-	-	1	0.11	14	1.56	33	3.67
平塚	-	-	-	-	-	-	12	2.00	20	3.33
鎌倉	-	-	-	-	-	-	14	2.33	54	9.00
小田原	-	-	-	-	3	0.50	9	1.50	32	5.33
三崎	-	-	-	-	-	-	-	-	-	-
厚木	2	0.12	-	-	2	0.18	10	0.91	151	13.73
足柄上	-	-	-	-	-	-	-	-	9	3.00
秦野	-	-	-	-	1	0.17	40	6.67	50	8.33
大和	-	-	-	-	1	0.14	19	2.71	70	10.00
茅ヶ崎	30	2.73	-	-	-	-	6	0.86	63	9.00

神奈川県	水痘		手足口病		伝染性紅斑		突発性発しん		百日咳	
	報告数	定点当たり	報告数	定点当たり	報告数	定点当たり	報告数	定点当たり	報告数	定点当たり
全県	329	1.79	32	0.17	109	0.59	116	0.63	5	0.03
横浜市	136	2.06	14	0.21	40	0.61	24	0.36	-	-
川崎市	58	1.81	8	0.25	7	0.22	30	0.94	-	-
相模原市	17	1.13	3	0.20	15	1.00	16	1.07	-	-
県域 (横浜市、川崎市、相模原市を除く)	118	1.66	7	0.10	47	0.66	46	0.65	5	0.07
横須賀市	11	1.38	1	0.13	6	0.75	6	0.75	-	-
藤沢市	9	1.00	-	-	8	0.89	10	1.11	-	-
平塚	5	0.83	-	-	1	0.17	4	0.67	-	-
鎌倉	5	0.83	-	-	2	0.33	1	0.17	-	-
小田原	6	1.00	1	0.17	-	-	4	0.67	-	-
三崎	-	-	-	-	-	-	-	-	-	-
厚木	40	3.64	3	0.27	17	1.55	5	0.45	5	0.45
足柄上	4	1.33	-	-	-	-	1	0.33	-	-
秦野	13	2.17	2	0.33	-	-	5	0.83	-	-
大和	14	2.00	-	-	4	0.57	4	0.57	-	-
茅ヶ崎	11	1.57	-	-	9	1.29	6	0.86	-	-

神奈川県	ヘルパンギーナ		流行性耳下腺炎		急性出血性結膜炎		流行性角結膜炎		細菌性髄膜炎	
	報告数	定点当たり	報告数	定点当たり	報告数	定点当たり	報告数	定点当たり	報告数	定点当たり
全県	39	0.21	226	1.23	-	-	26	0.76	1	0.14
横浜市	16	0.24	76	1.15	-	-	4	0.40	-	-
川崎市	9	0.28	21	0.66	-	-	5	0.71	1	0.50
相模原市	1	0.07	19	1.27	-	-	2	0.67	-	-
県域 (横浜市、川崎市、相模原市を除く)	13	0.18	110	1.55	-	-	15	1.07	-	-
横須賀市	5	0.63	6	0.75	-	-	1	1.00	-	-
藤沢市	4	0.44	12	1.33	-	-	2	1.00	-	-
平塚	-	-	7	1.17	-	-	-	-	-	-
鎌倉	1	0.17	8	1.33	-	-	-	-
小田原	-	-	17	2.83	-	-	2	2.00
三崎	-	-	2	1.00
厚木	3	0.27	17	1.55	-	-	10	3.33	-	-
足柄上	-	-	-	-
秦野	-	-	17	2.83	-	-	-	-
大和	-	-	10	1.43	-	-	-	-
茅ヶ崎	-	-	14	2.00	-	-	-	-

表1 報告数・定点当たり報告数 疾病、政令市・保健所別 (その2)

2010年17週(04月26日～05月02日)

神奈川県	無菌性髄膜炎		マイコプラズマ肺炎		クラミジア肺炎 (オウム病を除く)	
	報告数	定点当たり	報告数	定点当たり	報告数	定点当たり
全県	-	-	-	-	-	-
横浜市	-	-	-	-	-	-
川崎市	-	-	-	-	-	-
相模原市	-	-	-	-	-	-
県域 <small>(横浜市、川崎市、相模原市を除く)</small>	-	-	-	-	-	-
横須賀市	-	-	-	-	-	-
藤沢市	-	-	-	-	-	-
平塚	-	-	-	-	-	-
鎌倉
小田原
三崎
厚木	-	-	-	-	-	-
足柄上
秦野
大和
茅ヶ崎

表2 報告数・定点当たり報告数、疾病・年齢階級別
(全県及び横浜市・川崎市・相模原市を除く県域) (その1)

2010年17週(04月26日～05月02日)

*表2は、各保健福祉事務所からの最新の報告をもとに作成しているため、国の還元データである表1および表3の数値と一致しないことがあります

インフルエンザ	定点	項目	合計	～5か月	～11か月	1歳	2	3	4	5	6	7	8
インフルエンザ (高病原性鳥インフルエンザを除く)	全国	報告数	779	2	10	26	17	37	58	66	56	74	71
		定点当たり	0.17	0.00	0.00	0.01	0.00	0.01	0.01	0.01	0.01	0.02	0.02
	全県	報告数	50	-	1	4	4	3	1	6	3	5	5
		定点当たり	0.18	-	0.00	0.01	0.01	0.01	0.00	0.02	0.01	0.02	0.02
県域	報告数	36	-	1	2	3	3	-	6	3	4	4	
	定点当たり	0.32	-	0.01	0.02	0.03	0.03	-	0.05	0.03	0.04	0.04	

小児科	定点	項目	合計	～5か月	～11か月	1歳	2	3	4	5	6	7	8
RSウイルス感染症	全国	報告数	430	104	78	151	38	33	13	7	-	-	1
		定点当たり	0.14	0.03	0.03	0.05	0.01	0.01	0.00	0.00	-	-	0.00
	全県	報告数	-	-	-	-	-	-	-	-	-	-	-
		定点当たり	-	-	-	-	-	-	-	-	-	-	-
県域	報告数	-	-	-	-	-	-	-	-	-	-	-	
	定点当たり	-	-	-	-	-	-	-	-	-	-	-	
咽頭結膜熱	全国	報告数	717	8	66	214	125	107	77	40	29	17	6
		定点当たり	0.24	0.00	0.02	0.07	0.04	0.04	0.03	0.01	0.01	0.01	0.00
	全県	報告数	30	-	1	7	4	9	3	2	1	-	-
		定点当たり	0.16	-	0.01	0.04	0.02	0.05	0.02	0.01	0.01	-	-
県域	報告数	8	-	-	2	1	3	-	1	1	-	-	
	定点当たり	0.11	-	-	0.03	0.01	0.04	-	0.01	0.01	-	-	
A群溶血性レンサ球菌咽頭炎	全国	報告数	4,829	16	31	153	246	482	693	730	632	501	373
		定点当たり	1.62	0.01	0.01	0.05	0.08	0.16	0.23	0.25	0.21	0.17	0.13
	全県	報告数	331	-	-	8	10	24	44	48	47	48	26
		定点当たり	1.80	-	-	0.04	0.05	0.13	0.24	0.26	0.26	0.26	0.14
県域	報告数	127	-	-	3	3	8	18	17	16	21	11	
	定点当たり	1.79	-	-	0.04	0.04	0.11	0.25	0.24	0.23	0.30	0.15	
感染性胃腸炎	全国	報告数	28,443	331	2,048	5,053	3,589	3,311	2,830	2,335	1,497	1,297	1,142
		定点当たり	9.56	0.11	0.69	1.70	1.21	1.11	0.95	0.79	0.50	0.44	0.38
	全県	報告数	1,399	9	87	217	171	152	133	113	91	96	68
		定点当たり	7.60	0.05	0.47	1.18	0.93	0.83	0.72	0.61	0.49	0.52	0.37
県域	報告数	515	5	26	85	67	48	51	39	26	37	26	
	定点当たり	7.25	0.07	0.37	1.20	0.94	0.68	0.72	0.55	0.37	0.52	0.37	
水痘	全国	報告数	5,855	107	307	1,084	1,145	1,132	848	537	290	147	97
		定点当たり	1.97	0.04	0.10	0.36	0.39	0.38	0.29	0.18	0.10	0.05	0.03
	全県	報告数	329	7	12	47	37	61	45	41	34	17	11
		定点当たり	1.79	0.04	0.07	0.26	0.20	0.33	0.24	0.22	0.18	0.09	0.06
県域	報告数	118	1	5	18	12	18	16	20	10	8	3	
	定点当たり	1.66	0.01	0.07	0.25	0.17	0.25	0.23	0.28	0.14	0.11	0.04	

インフルエンザ	定点	項目	9	10-14	15-19	20-29	30-39	40-49	50-59	60-69	70-79	80歳以上
インフルエンザ (高病原性鳥インフルエンザを除く)	全国	報告数	42	138	45	44	31	30	12	7	8	5
		定点当たり	0.01	0.03	0.01	0.01	0.01	0.01	0.00	0.00	0.00	0.00
	全県	報告数	4	8	2	2	-	2	-	-	-	-
		定点当たり	0.01	0.03	0.01	0.01	-	0.01	-	-	-	-
県域	報告数	4	4	-	1	-	1	-	-	-	-	
	定点当たり	0.04	0.04	-	0.01	-	0.01	-	-	-	-	

小児科	定点	項目	9	10-14	15-19	20歳以上
RSウイルス感染症	全国	報告数	-	3	-	2
		定点当たり	-	0.00	-	0.00
	全県	報告数	-	-	-	-
		定点当たり	-	-	-	-
県域	報告数	-	-	-	-	
	定点当たり	-	-	-	-	
咽頭結膜熱	全国	報告数	8	8	2	10
		定点当たり	0.00	0.00	0.00	0.00
	全県	報告数	-	-	-	3
		定点当たり	-	-	-	0.02
県域	報告数	-	-	-	-	
	定点当たり	-	-	-	-	
A群溶血性レンサ球菌咽頭炎	全国	報告数	266	452	36	218
		定点当たり	0.09	0.15	0.01	0.07
	全県	報告数	24	34	2	16
		定点当たり	0.13	0.18	0.01	0.09
県域	報告数	5	19	1	5	
	定点当たり	0.07	0.27	0.01	0.07	
感染性胃腸炎	全国	報告数	849	1,842	299	2,020
		定点当たり	0.29	0.62	0.10	0.68
	全県	報告数	44	87	14	117
		定点当たり	0.24	0.47	0.08	0.64
県域	報告数	16	39	6	44	
	定点当たり	0.23	0.55	0.08	0.62	
水痘	全国	報告数	57	82	4	18
		定点当たり	0.02	0.03	0.00	0.01
	全県	報告数	11	5	1	-
		定点当たり	0.06	0.03	0.01	-
県域	報告数	4	3	-	-	
	定点当たり	0.06	0.04	-	-	

表2 報告数・定点当たり報告数、疾病・年齢階級別
(全県及び横浜市・川崎市・相模原市を除く県域) (その2)

2010年17週(04月26日～05月02日)

*表2は、各保健福祉事務所からの最新の報告をもとに作成しているため、国の選元データである表1および表3の数値と一致しないことがあります

小児科定点	項目	合計	～5か月	～11か月	1歳
手足口病	全国	報告数 2,484	7	110	607
		定点当たり 0.84	0.00	0.04	0.20
	全県	報告数 32	-	-	14
		定点当たり 0.17	-	-	0.08
	県域	報告数 7	-	-	2
		定点当たり 0.10	-	-	0.03
伝染性紅斑	全国	報告数 767	-	17	39
		定点当たり 0.16	0.00	0.00	0.01
	全県	報告数 109	-	-	2
		定点当たり 0.59	-	-	0.01
	県域	報告数 47	-	-	1
		定点当たり 0.66	-	-	0.01
突発性発しん	全国	報告数 1,653	53	757	767
		定点当たり 0.56	0.02	0.25	0.26
	全県	報告数 116	1	48	60
		定点当たり 0.63	0.01	0.26	0.33
	県域	報告数 46	1	22	22
		定点当たり 0.65	0.01	0.31	0.31
百日咳	全国	報告数 68	4	7	3
		定点当たり 0.02	0.00	0.00	0.00
	全県	報告数 5	-	2	2
		定点当たり 0.03	-	0.01	0.01
	県域	報告数 5	-	2	2
		定点当たり 0.07	-	0.03	0.03
ヘルパンギーナ	全国	報告数 640	6	44	195
		定点当たり 0.22	0.00	0.01	0.07
	全県	報告数 39	-	2	9
		定点当たり 0.21	-	0.01	0.05
	県域	報告数 13	-	1	-
		定点当たり 0.18	-	0.01	-
流行性耳下腺炎	全国	報告数 3,294	3	11	128
		定点当たり 1.11	0.00	0.00	0.04
	全県	報告数 226	-	-	5
		定点当たり 1.23	-	-	0.03
	県域	報告数 110	-	-	2
		定点当たり 1.55	-	-	0.03

小児科定点	項目	2	3	4	5	6	7	8	9	10-14	15-19	20歳以上
手足口病	全国	報告数 581	439	317	212	83	48	28	11	24	-	17
		定点当たり 0.20	0.15	0.11	0.07	0.03	0.02	0.01	0.00	0.01	-	0.01
	全県	報告数 6	4	3	-	1	1	1	-	1	-	1
		定点当たり 0.03	0.02	0.02	-	0.01	0.01	0.01	-	0.01	-	0.01
	県域	報告数 1	1	-	-	-	-	1	18	27	-	7
		定点当たり 0.01	0.01	-	-	-	-	0.01	0.01	0.01	-	0.00
伝染性紅斑	全国	報告数 43	77	94	131	103	88	67	46	56	3	3
		定点当たり 0.01	0.02	0.02	0.03	0.02	0.02	0.01	0.04	0.03	0.01	-
	全県	報告数 4	17	18	15	15	15	7	-	1	-	1
		定点当たり 0.02	0.09	0.10	0.08	0.08	0.08	0.04	-	0.01	-	0.01
	県域	報告数 1	6	6	7	8	5	3	6	3	1	-
		定点当たり 0.01	0.08	0.08	0.10	0.11	0.07	0.04	0.08	0.04	0.01	-
突発性発しん	全国	報告数 64	10	-	-	-	-	1	-	1	-	-
		定点当たり 0.02	0.00	-	-	-	-	0.00	-	0.00	-	-
	全県	報告数 5	2	-	-	-	-	-	-	-	-	-
		定点当たり 0.03	0.01	-	-	-	-	-	-	-	-	-
	県域	報告数 -	1	-	-	-	-	-	-	-	-	-
		定点当たり -	0.01	-	-	-	-	-	-	-	-	-
百日咳	全国	報告数 4	-	2	1	-	2	1	3	5	-	36
		定点当たり 0.00	-	0.00	0.00	-	0.00	0.00	0.00	0.00	-	0.01
	全県	報告数 1	-	-	-	-	-	-	-	-	-	-
		定点当たり 0.01	-	-	-	-	-	-	-	-	-	-
	県域	報告数 1	-	-	-	-	-	-	-	-	-	-
		定点当たり 0.01	-	-	-	-	-	-	-	-	-	-
ヘルパンギーナ	全国	報告数 134	94	75	28	25	13	5	5	4	4	8
		定点当たり 0.05	0.03	0.03	0.01	0.01	0.00	0.00	0.00	0.00	0.00	0.00
	全県	報告数 6	9	5	2	2	-	-	1	1	-	2
		定点当たり 0.03	0.05	0.03	0.01	0.01	-	-	0.01	0.01	-	0.01
	県域	報告数 2	3	4	1	2	-	-	-	-	-	-
		定点当たり 0.03	0.04	0.06	0.01	0.03	-	-	-	-	-	-
流行性耳下腺炎	全国	報告数 263	510	557	488	376	304	219	150	220	14	51
		定点当たり 0.09	0.17	0.19	0.16	0.13	0.10	0.07	0.05	0.07	0.00	0.02
	全県	報告数 12	20	30	30	35	40	14	17	16	-	7
		定点当たり 0.07	0.11	0.16	0.16	0.19	0.22	0.08	0.09	0.09	-	0.04
	県域	報告数 7	6	8	16	22	19	9	12	6	-	3
		定点当たり 0.10	0.08	0.11	0.23	0.31	0.27	0.13	0.17	0.08	-	0.04

表2 報告数・定点当たり報告数、疾病・年齢階級別
(全県及び横浜市・川崎市・相模原市を除く県域) (その3)

2010年17週(04月26日～05月02日)

*表2は、各保健福祉事務所からの最新の報告をもとに作成しているため、国の選元データである表1および表3の数値と一致しないことがあります

眼科定点	項目	合計	～5か月	～11か月	1歳	2	3	4	5	6	7	8
急性出血性結膜炎	全国	報告数	7	-	-	-	-	-	1	-	-	-
		定点当たり	0.01	-	-	-	-	-	0.00	-	-	-
	全県	報告数	-	-	-	-	-	-	-	-	-	-
		定点当たり	-	-	-	-	-	-	-	-	-	-
	県域	報告数	-	-	-	-	-	-	-	-	-	-
		定点当たり	-	-	-	-	-	-	-	-	-	-
流行性角結膜炎	全国	報告数	358	5	2	12	14	26	9	4	1	-
		定点当たり	0.55	0.01	0.00	0.02	0.02	0.04	0.01	0.01	0.00	-
	全県	報告数	26	1	-	-	-	3	-	-	-	-
		定点当たり	0.76	0.03	-	-	-	0.09	-	-	-	-
	県域	報告数	15	-	-	-	-	2	-	-	-	-
		定点当たり	1.07	-	-	-	-	0.14	-	-	-	-

基幹定点(週報)	項目	合計	0歳	1-4	5-9	10-14	15-19	20-24	25-29	30-34	35-39	40-44
細菌性髄膜炎	全国	報告数	11	4	2	1	1	1	-	-	-	-
		定点当たり	0.02	0.01	0.00	0.00	0.00	0.00	-	-	-	-
	全県	報告数	1	1	-	-	-	-	-	-	-	-
		定点当たり	0.14	0.14	-	-	-	-	-	-	-	-
	県域	報告数	-	-	-	-	-	-	-	-	-	-
		定点当たり	-	-	-	-	-	-	-	-	-	-
無菌性髄膜炎	全国	報告数	10	1	2	2	-	1	2	-	1	-
		定点当たり	0.02	0.00	0.00	0.00	-	0.00	0.00	-	0.00	-
	全県	報告数	-	-	-	-	-	-	-	-	-	-
		定点当たり	-	-	-	-	-	-	-	-	-	-
	県域	報告数	-	-	-	-	-	-	-	-	-	-
		定点当たり	-	-	-	-	-	-	-	-	-	-
マイコプラズマ肺炎	全国	報告数	216	6	113	43	15	5	6	4	2	4
		定点当たり	0.47	0.01	0.25	0.09	0.03	0.01	0.01	0.01	0.00	0.01
	全県	報告数	-	-	-	-	-	-	-	-	-	-
		定点当たり	-	-	-	-	-	-	-	-	-	-
	県域	報告数	-	-	-	-	-	-	-	-	-	-
		定点当たり	-	-	-	-	-	-	-	-	-	-
クラミジア肺炎 (オウム病を除く)	全国	報告数	12	-	5	1	1	-	-	-	-	-
		定点当たり	0.03	-	0.01	0.00	0.00	-	-	-	-	-
	全県	報告数	-	-	-	-	-	-	-	-	-	-
		定点当たり	-	-	-	-	-	-	-	-	-	-
	県域	報告数	-	-	-	-	-	-	-	-	-	-
		定点当たり	-	-	-	-	-	-	-	-	-	-

眼科定点	項目	9	10-14	15-19	20-29	30-39	40-49	50-59	60-69
急性出血性結膜炎	全国	報告数	-	-	1	-	3	-	1
		定点当たり	-	-	0.00	-	0.00	-	0.00
	全県	報告数	-	-	-	-	-	-	-
		定点当たり	-	-	-	-	-	-	-
	県域	報告数	-	-	-	-	-	-	-
		定点当たり	-	-	-	-	-	-	-
流行性角結膜炎	全国	報告数	2	4	6	46	85	52	31
		定点当たり	0.00	0.01	0.01	0.07	0.13	0.08	0.05
	全県	報告数	-	-	-	3	10	3	1
		定点当たり	-	-	-	0.09	0.29	0.09	0.03
	県域	報告数	-	-	-	3	4	1	1
		定点当たり	-	-	-	0.21	0.29	0.07	0.07

基幹定点(週報)	項目	45-49	50-54	55-59	60-64	65-69	70歳以上
細菌性髄膜炎	全国	報告数	-	-	1	-	-
		定点当たり	-	-	0.00	-	-
	全県	報告数	-	-	-	-	-
		定点当たり	-	-	-	-	-
	県域	報告数	-	-	-	-	-
		定点当たり	-	-	-	-	-
無菌性髄膜炎	全国	報告数	-	-	1	-	-
		定点当たり	-	-	0.00	-	-
	全県	報告数	-	-	-	-	-
		定点当たり	-	-	-	-	-
	県域	報告数	-	-	-	-	-
		定点当たり	-	-	-	-	-
マイコプラズマ肺炎	全国	報告数	1	2	-	2	3
		定点当たり	0.00	0.00	-	0.00	0.01
	全県	報告数	-	-	-	-	-
		定点当たり	-	-	-	-	-
	県域	報告数	-	-	-	-	-
		定点当たり	-	-	-	-	-
クラミジア肺炎 (オウム病を除く)	全国	報告数	-	1	-	1	3
		定点当たり	-	0.00	-	0.00	-
	全県	報告数	-	-	-	-	-
		定点当たり	-	-	-	-	-
	県域	報告数	-	-	-	-	-
		定点当たり	-	-	-	-	-

表3 5週前～今週の推移 (その1)
(全県及び横浜市・川崎市・相模原市を除く県域)

2010年17週(04月26日～05月02日)

疾病名	項目		5週前	4週前	3週前	2週前	1週前	今週
			12週	13週	14週	15週	16週	17週
			(03月22日 ～03月28 日)	(03月29日 ～04月04 日)	(04月05日 ～04月11 日)	(04月12日 ～04月18 日)	(04月19日 ～04月25 日)	(04月26日 ～05月02 日)
インフルエンザ (高病原性鳥インフルエンザを除く)	全県	報告数	72	30	34	42	73	50
		定点当たり	0.23	0.10	0.11	0.13	0.23	0.18
	県域	報告数	43	22	22	25	42	36
		定点当たり	0.31	0.17	0.19	0.22	0.37	0.32
RSウイルス 感染症	全県	報告数	26	25	14	18	13	-
		定点当たり	0.13	0.13	0.07	0.09	0.06	-
	県域	報告数	18	18	5	6	6	-
		定点当たり	0.21	0.20	0.07	0.08	0.08	-
咽頭結膜熱	全県	報告数	16	15	22	22	30	30
		定点当たり	0.08	0.08	0.11	0.11	0.15	0.16
	県域	報告数	8	5	4	9	14	8
		定点当たり	0.09	0.06	0.05	0.12	0.19	0.11
A群溶血性レンサ球菌咽頭炎	全県	報告数	270	172	188	274	313	331
		定点当たり	1.34	0.86	0.94	1.38	1.55	1.80
	県域	報告数	102	59	45	71	96	127
		定点当たり	1.17	0.67	0.62	0.97	1.32	1.79
感染性胃腸炎	全県	報告数	1,599	1,523	1,563	1,565	1,700	1,399
		定点当たり	7.92	7.65	7.82	7.86	8.42	7.60
	県域	報告数	710	695	512	538	594	515
		定点当たり	8.16	7.90	7.01	7.37	8.14	7.25
水痘	全県	報告数	341	369	384	303	352	329
		定点当たり	1.69	1.85	1.92	1.52	1.74	1.79
	県域	報告数	112	144	142	111	132	118
		定点当たり	1.29	1.64	1.95	1.52	1.81	1.66
手足口病	全県	報告数	20	12	22	29	40	32
		定点当たり	0.10	0.06	0.11	0.15	0.20	0.17
	県域	報告数	4	3	7	9	10	7
		定点当たり	0.05	0.03	0.10	0.12	0.14	0.10
伝染性紅斑	全県	報告数	63	103	102	144	148	109
		定点当たり	0.31	0.52	0.51	0.72	0.73	0.59
	県域	報告数	33	57	41	58	55	47
		定点当たり	0.38	0.65	0.56	0.79	0.75	0.66
突発性発しん	全県	報告数	110	139	143	129	147	116
		定点当たり	0.54	0.70	0.72	0.65	0.73	0.63
	県域	報告数	42	59	52	49	65	46
		定点当たり	0.48	0.67	0.71	0.67	0.89	0.65

表3 5週前～今週の推移 (その2)
 (全県及び横浜市・川崎市・相模原市を除く県域)

2010年17週(04月26日～05月02日)

疾病名	項目		5週前	4週前	3週前	2週前	1週前	今週
			12週	13週	14週	15週	16週	17週
			(03月22日 ～03月28 日)	(03月29日 ～04月04 日)	(04月05日 ～04月11 日)	(04月12日 ～04月18 日)	(04月19日 ～04月25 日)	(04月26日 ～05月02 日)
百日咳	全県	報告数	3	3	6	2	4	5
		定点当たり	0.01	0.02	0.03	0.01	0.02	0.03
	県域	報告数	3	3	4	1	4	5
		定点当たり	0.03	0.03	0.05	0.01	0.05	0.07
ヘルパンギーナ	全県	報告数	6	7	8	14	17	39
		定点当たり	0.03	0.04	0.04	0.07	0.08	0.21
	県域	報告数	4	2	5	7	2	13
		定点当たり	0.05	0.02	0.07	0.10	0.03	0.18
流行性耳下腺炎	全県	報告数	242	253	252	225	218	226
		定点当たり	1.20	1.27	1.26	1.13	1.08	1.23
	県域	報告数	133	164	124	111	99	110
		定点当たり	1.53	1.86	1.70	1.52	1.36	1.55
急性出血性結膜炎	全県	報告数	-	-	3	1	1	-
		定点当たり	-	-	0.07	0.02	0.02	-
	県域	報告数	-	-	2	-	1	-
		定点当たり	-	-	0.13	-	0.07	-
流行性角結膜炎	全県	報告数	51	48	47	50	52	26
		定点当たり	1.21	1.14	1.09	1.19	1.24	0.76
	県域	報告数	31	22	21	27	21	15
		定点当たり	1.63	1.16	1.40	1.80	1.40	1.07
細菌性髄膜炎	全県	報告数	-	-	-	1	-	1
		定点当たり	-	-	-	0.14	-	0.14
	県域	報告数	-	-	-	-	-	-
		定点当たり	-	-	-	-	-	-
無菌性髄膜炎	全県	報告数	-	-	-	-	-	-
		定点当たり	-	-	-	-	-	-
	県域	報告数	-	-	-	-	-	-
		定点当たり	-	-	-	-	-	-
マイコプラズマ肺炎	全県	報告数	-	-	-	-	-	-
		定点当たり	-	-	-	-	-	-
	県域	報告数	-	-	-	-	-	-
		定点当たり	-	-	-	-	-	-
クラミジア肺炎 (オウム病を除く)	全県	報告数	-	-	-	-	-	-
		定点当たり	-	-	-	-	-	-
	県域	報告数	-	-	-	-	-	-
		定点当たり	-	-	-	-	-	-