



神奈川県感染症発生情報（16週報）

<http://www.eiken.pref.kanagawa.jp/>

平成22年・16週（4月19日～ 4月25日）



今週の注目感染症 ～手足口病～

例年の同時期と比較して、手足口病の報告数が多くなっています。神奈川県では、第16週は定点当たり報告数0.20人で、昨年の同時期の定点当たり報告数0.05人よりも多くなっています。手足口病は乳幼児を中心に夏に多くみられ、手や足、口の中などに水疱性の発疹が現れる急性ウイルス性感染症です。特別な治療法はなく、数日間で軽快することが多い予後良好の疾患ですが、まれに髄膜炎、脳症、心筋炎などの合併症を起こし、重症化することがあります。予防のために、十分な手洗いを心がけるようにしましょう。

～A型肝炎～

全国的にA型肝炎の報告数が多くなっています。神奈川県では、第1週から第16週で8例の報告がありました。A型肝炎はA型肝炎ウイルスに感染することで発症し、2～7週間の潜伏期間ののち、発熱、全身倦怠感、食欲不振、黄疸などの症状を起こします。特別な治療法はなく、安静や対症療法が中心で、多くは慢性化せずに軽快しますが、まれに劇症化して死亡することがあります。推定感染地域は国内が多く、汚染された生水や食材で感染しますので、食材は十分に加熱し、ていねいに手を洗うようにしましょう。

今週の全数把握対象疾患

（当該週の国による集計及び各保健福祉事務所からの届出をもとに期日を決めて集計しているため、集計数が前後することがあります。）

分類	対象疾患	内訳				神奈川県
		県域*	横浜市	川崎市	相模原市	
二類	結核	9	6	5	5	25
四類	A型肝炎		1			1
五類	アメーバ赤痢	1			1	2
	ジアルジア症	1				1
	バンコマイシン耐性腸球菌感染症		1			1
	麻しん	1	2			3

県域の全数把握対象疾患情報

- ・結核9例：肺結核6例、肺結核及び結核性胸膜炎1例、結核性胸膜炎1例、無症状病原体保有者1例、年齢群は40歳代2例、50歳代1例、60歳代2例、70歳代3例、80歳代1例
- ・アメーバ赤痢1例：病型は腸管アメーバ症、年齢群は40歳代、推定感染地域はマレーシア
- ・ジアルジア症1例：年齢群は50歳代、推定感染地域は日本国内
- ・麻しん1例（秦野）：病型は麻しん（検査診断例）、年齢は3歳、推定感染地域は神奈川県、ワクチン接種歴は1回接種あり

今週の定点把握対象疾患

- ・インフルエンザの定点当たり報告数が、茅ヶ崎（定点当たり2.82）保健福祉事務所管内で多くなっています。
- ・感染性胃腸炎の定点当たり報告数が、厚木（定点当たり14.00）保健福祉事務所管内で多くなっています。
- ・水痘の定点当たり報告数が、秦野（定点当たり5.67）保健福祉事務所管内で多くなっています。

（お知らせ）

- ・平成22年4月1日より相模原市が政令市となったため、14週報より県域は、神奈川県内の市町村のうち横浜市、川崎市、相模原市を除いた地域となります。

神奈川県感染症情報センター

神奈川県衛生研究所 企画情報部 衛生情報課

TEL:0467-83-4400(代表)

FAX:0467-89-5211(企画情報部)

感染症発生動向調査事業は「感染症の予防及び感染症の患者に対する医療に関する法律」によって行われています。

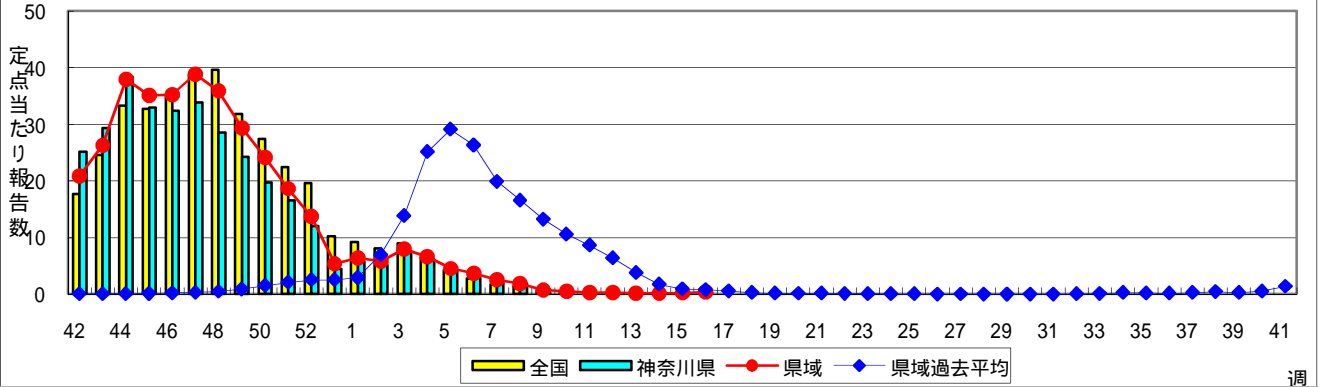
*県域とは、神奈川県内の市町村のうち横浜市、川崎市、相模原市を除いた地域です。

感染症発生動向調査:週報対象疾患の時系列グラフ

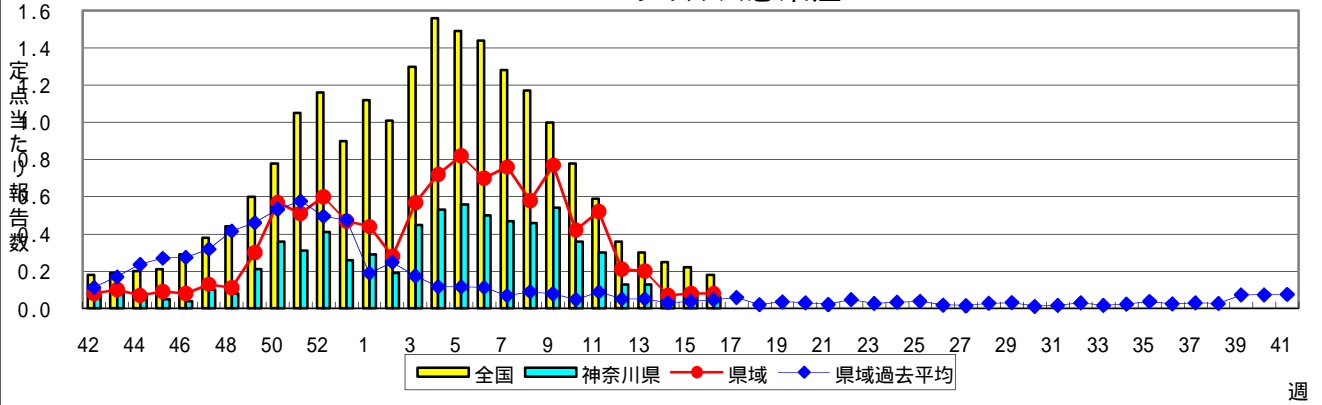
疾患名の括弧書きは、一般名称であり、正式名称ではありません。

神奈川県全域と県域(2010年13週以前は横浜市・川崎市を除く。14週以降は横浜市・川崎市・相模原市を除く。)のデータです。

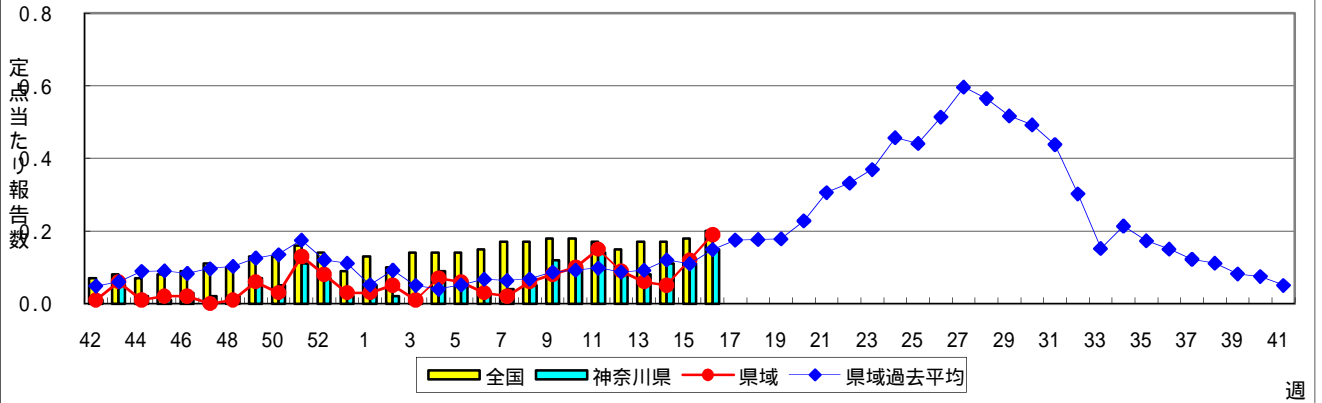
インフルエンザ(高病原性鳥インフルエンザを除く)



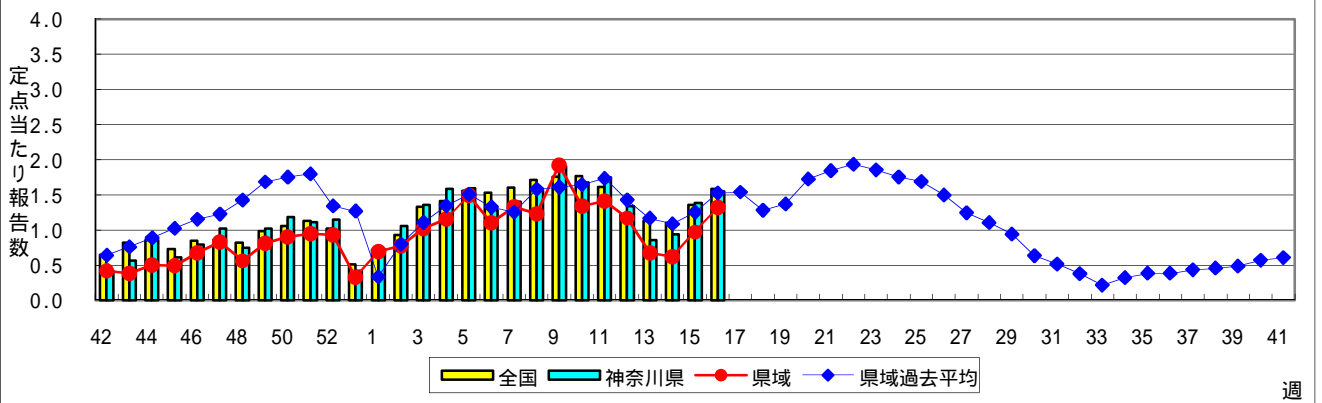
RSウイルス感染症



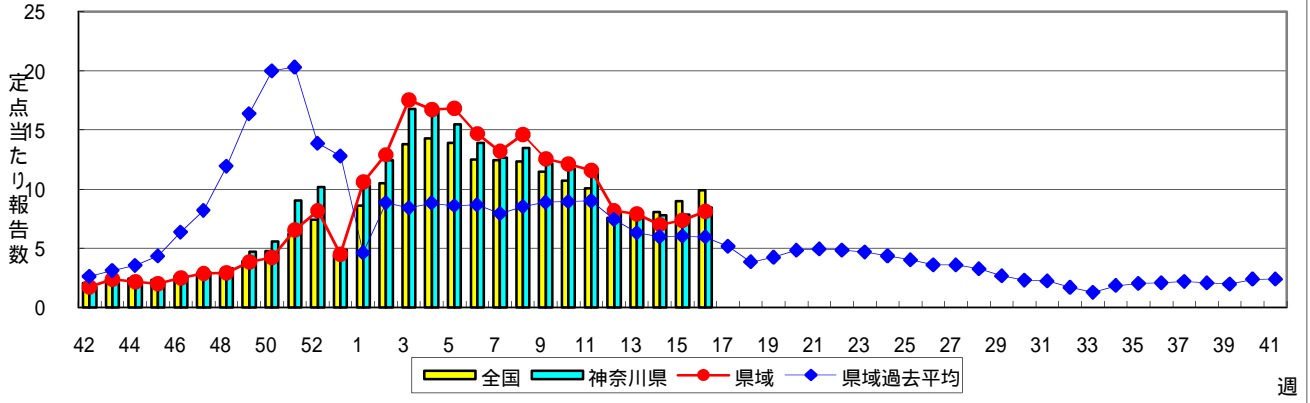
咽頭結膜熱(プール熱)



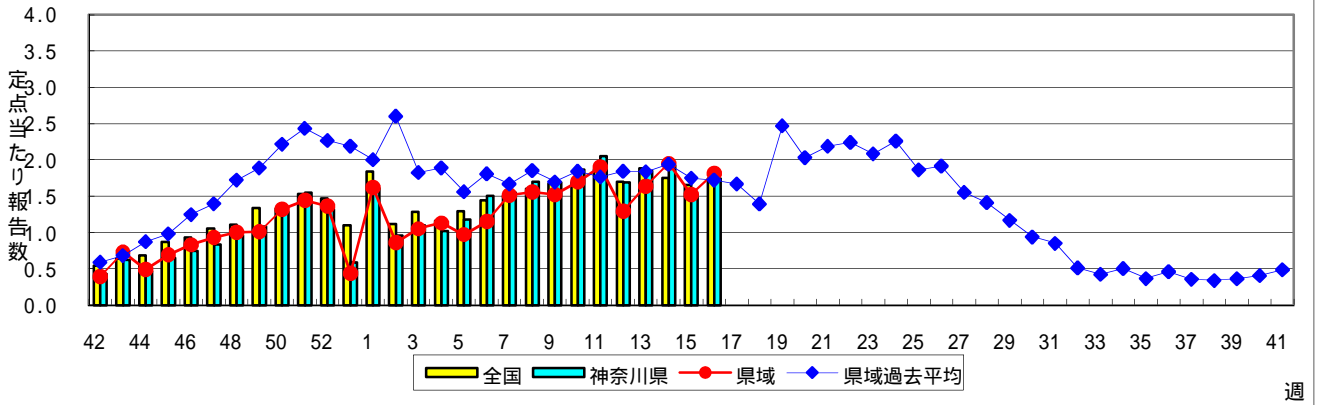
A群溶血性レンサ球菌咽頭炎



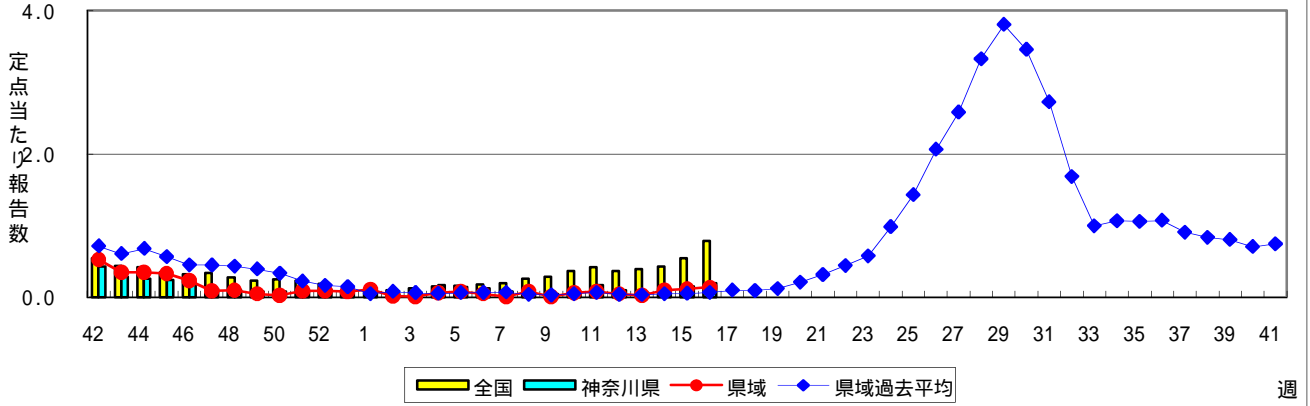
感染性胃腸炎



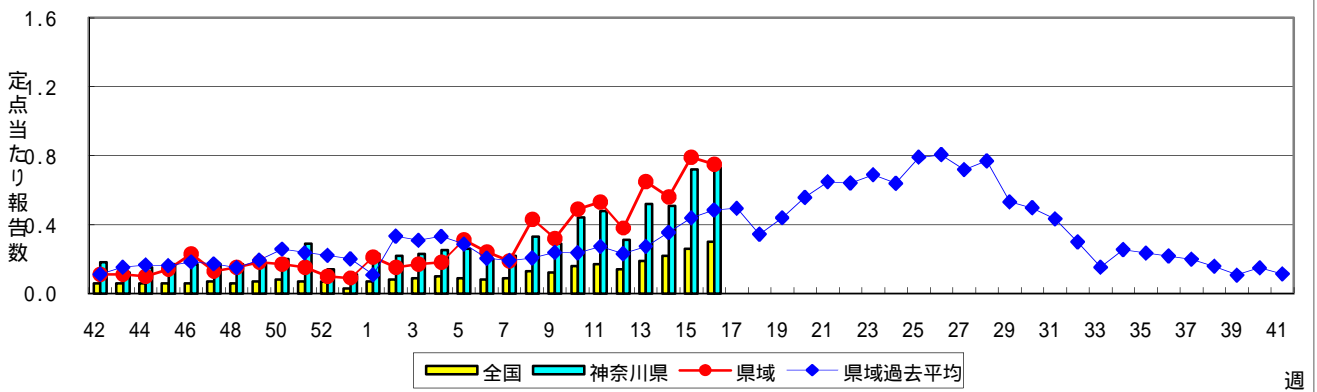
水痘(水ぼうそう)



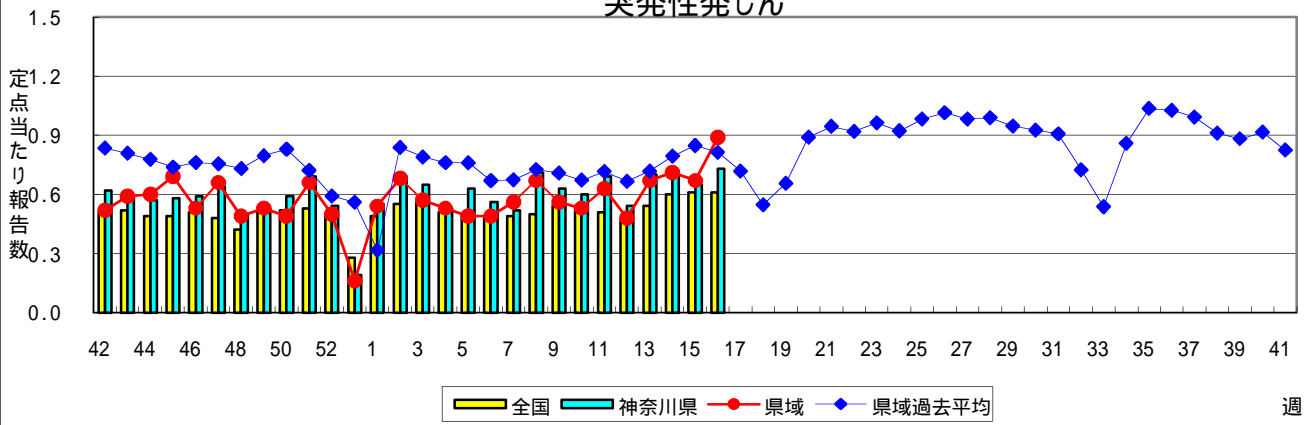
手足口病



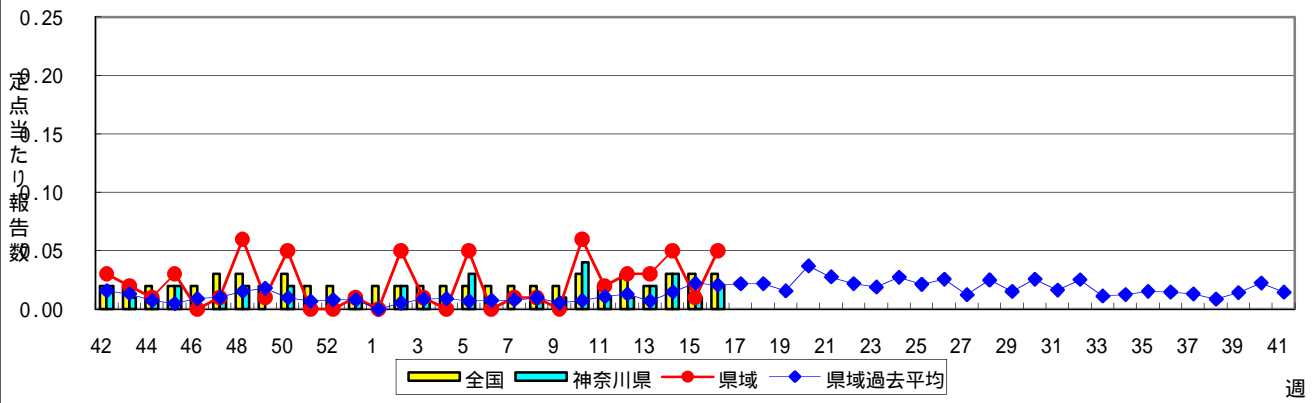
伝染性紅斑(リンゴ病)



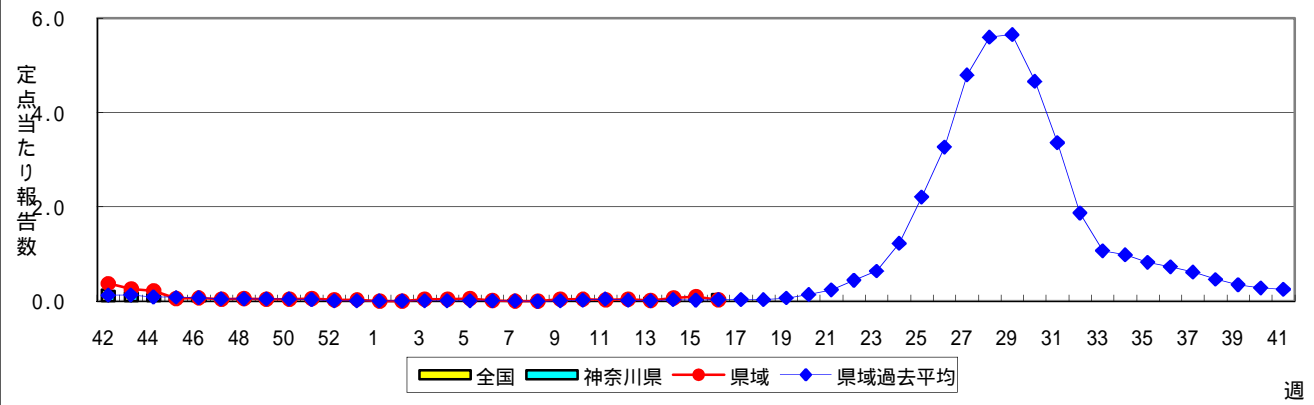
突発性発しん



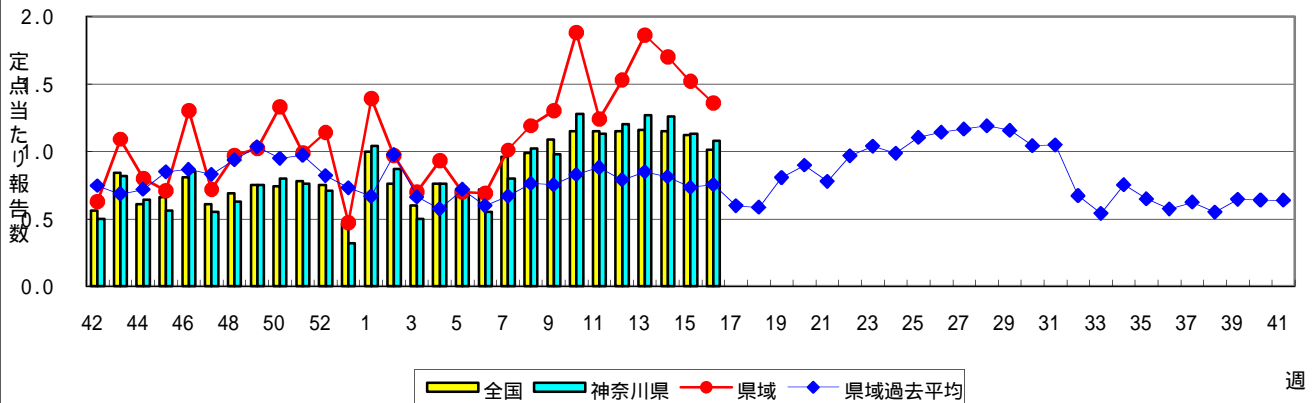
百日咳



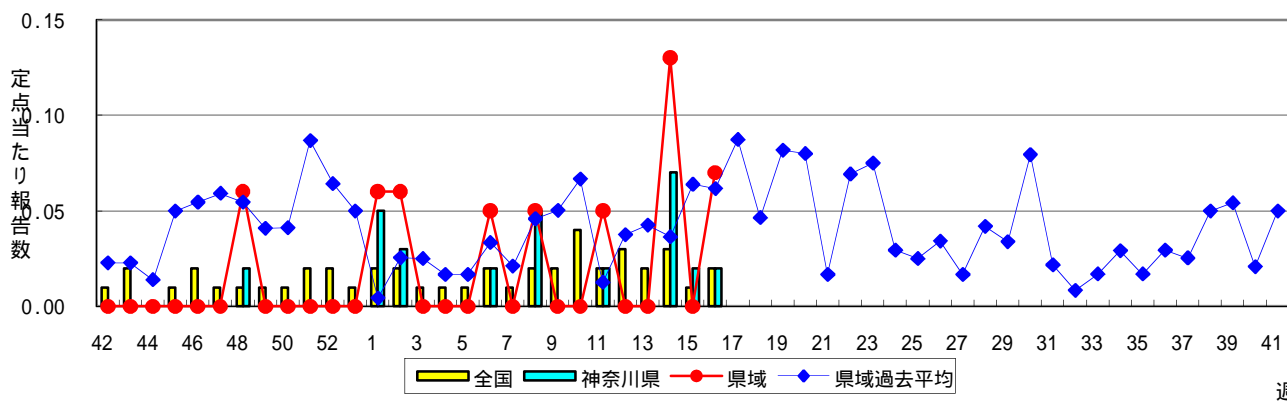
ヘルパンギーナ



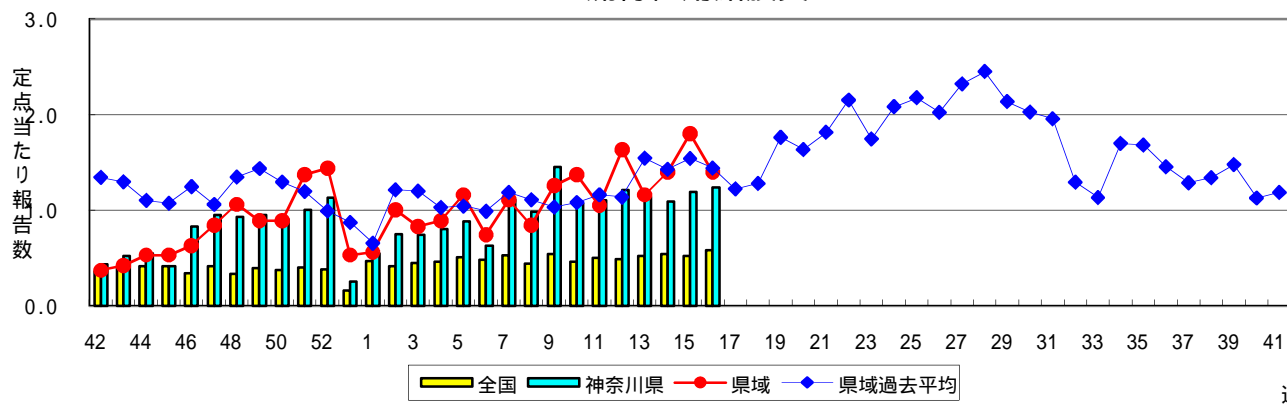
流行性耳下腺炎(おたふくかぜ)



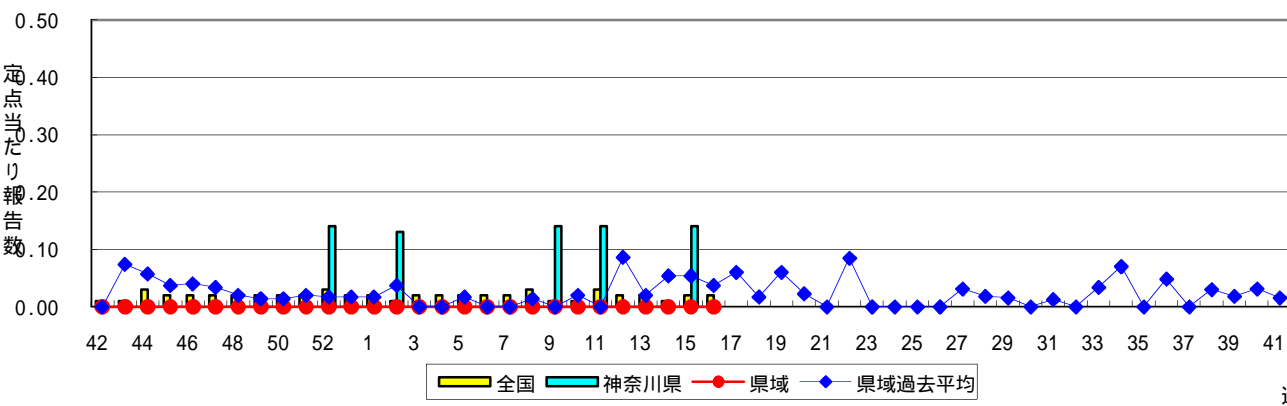
急性出血性結膜炎



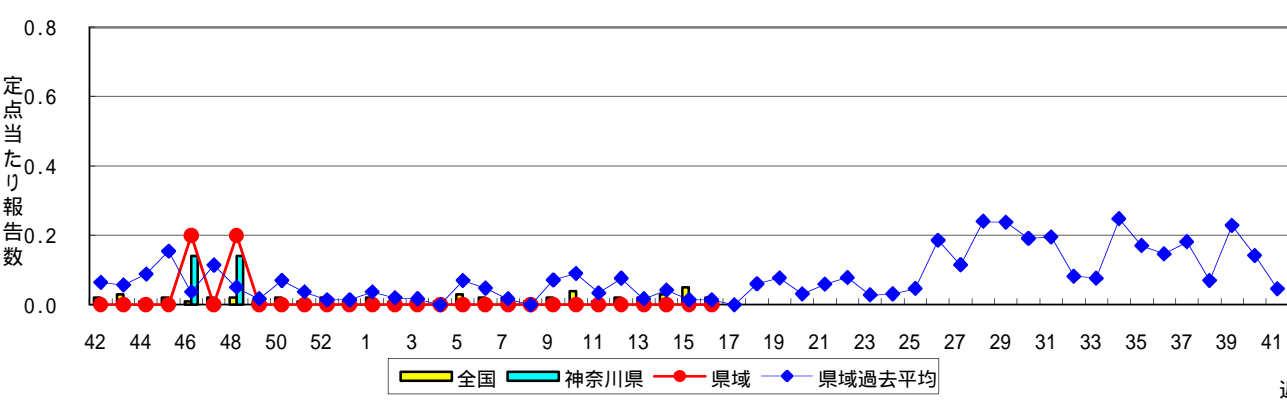
流行性角結膜炎



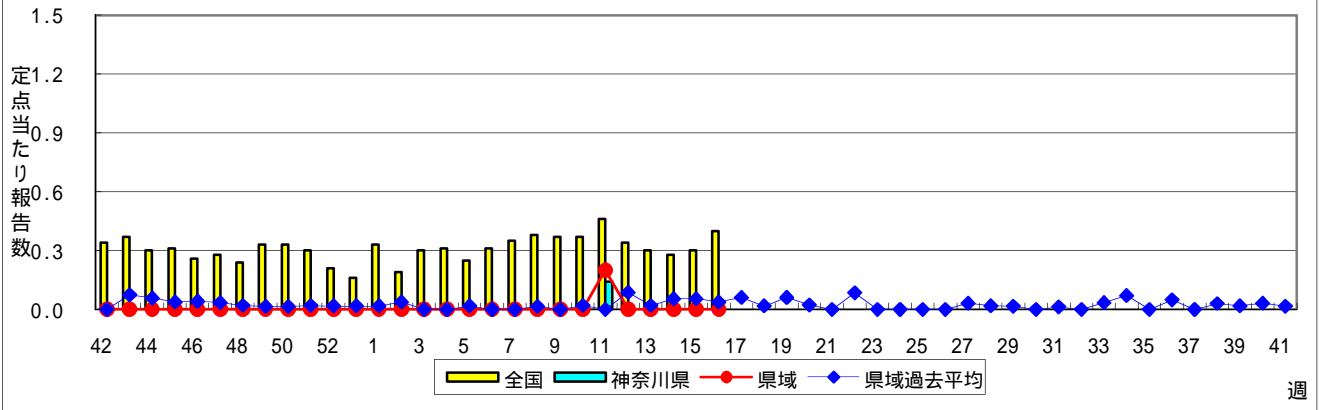
細菌性髄膜炎



無菌性髄膜炎



マイコプラズマ肺炎



クラミジア肺炎(オウム病を除く)

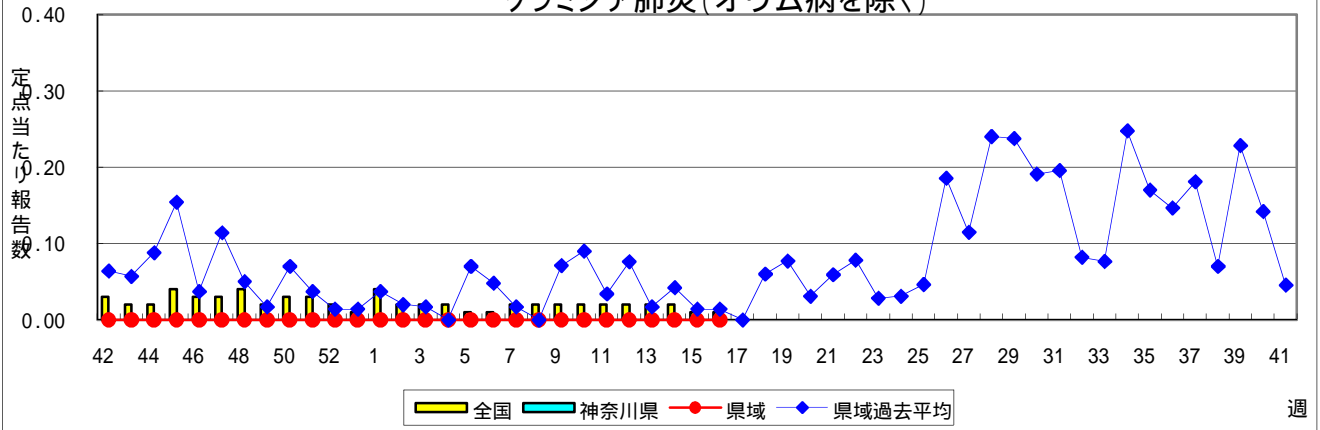


表1 報告数・定点当たり報告数 疾病、政令市・保健所別 (その1)

2010年16週(04月19日～04月25日)

神奈川県	インフルエンザ (高病原性鳥インフルエンザを 除く)		RSウイルス感染症		咽頭結膜熱		A群溶血性レンサ球菌 咽頭炎		感染性胃腸炎	
	報告数	定点当たり	報告数	定点当たり	報告数	定点当たり	報告数	定点当たり	報告数	定点当たり
全県	73	0.23	13	0.06	30	0.15	313	1.55	1,700	8.42
横浜市	25	0.20	3	0.04	13	0.16	134	1.63	648	7.90
川崎市	6	0.11	4	0.13	3	0.09	64	2.00	323	10.09
相模原市	-	-	-	-	-	-	19	1.27	135	9.00
県域 (横浜市、川崎市、相模原市を除く)	42	0.37	6	0.08	14	0.19	96	1.32	594	8.14
横須賀市	1	0.07	3	0.33	-	-	3	0.33	33	3.67
藤沢市	4	0.29	-	-	5	0.56	12	1.33	50	5.56
平塚	1	0.09	-	-	1	0.14	10	1.43	15	2.14
鎌倉	1	0.11	-	-	-	-	7	1.17	76	12.67
小田原	1	0.10	-	-	1	0.17	19	3.17	50	8.33
三崎	-	-	-	-	-	-	-	-	8	4.00
厚木	3	0.18	3	0.27	2	0.18	8	0.73	154	14.00
足柄上	-	-	-	-	-	-	-	-	3	1.00
秦野	-	-	-	-	2	0.33	17	2.83	80	13.33
大和	-	-	-	-	1	0.14	9	1.29	65	9.29
茅ヶ崎	31	2.82	-	-	2	0.29	11	1.57	60	8.57

神奈川県	水痘		手足口病		伝染性紅斑		突発性発しん		百日咳	
	報告数	定点当たり	報告数	定点当たり	報告数	定点当たり	報告数	定点当たり	報告数	定点当たり
全県	352	1.74	40	0.20	148	0.73	147	0.73	4	0.02
横浜市	150	1.83	19	0.23	65	0.79	40	0.49	-	-
川崎市	51	1.59	11	0.34	13	0.41	36	1.13	-	-
相模原市	19	1.27	-	-	15	1.00	6	0.40	-	-
県域 (横浜市、川崎市、相模原市を除く)	132	1.81	10	0.14	55	0.75	65	0.89	4	0.05
横須賀市	12	1.33	3	0.33	15	1.67	5	0.56	-	-
藤沢市	12	1.33	1	0.11	16	1.78	10	1.11	-	-
平塚	5	0.71	-	-	-	-	4	0.57	-	-
鎌倉	5	0.83	3	0.50	1	0.17	4	0.67	-	-
小田原	14	2.33	-	-	1	0.17	7	1.17	1	0.17
三崎	-	-	-	-	1	0.50	-	-	-	-
厚木	33	3.00	2	0.18	14	1.27	10	0.91	2	0.18
足柄上	2	0.67	-	-	-	-	1	0.33	-	-
秦野	34	5.67	-	-	-	-	5	0.83	-	-
大和	10	1.43	1	0.14	3	0.43	3	0.43	1	0.14
茅ヶ崎	5	0.71	-	-	4	0.57	16	2.29	-	-

神奈川県	ヘルパンギーナ		流行性耳下腺炎		急性出血性結膜炎		流行性角結膜炎		細菌性髄膜炎	
	報告数	定点当たり	報告数	定点当たり	報告数	定点当たり	報告数	定点当たり	報告数	定点当たり
全県	17	0.08	218	1.08	1	0.02	52	1.24	-	-
横浜市	12	0.15	73	0.89	-	-	20	1.25	-	-
川崎市	3	0.09	19	0.59	-	-	8	1.14	-	-
相模原市	-	-	27	1.80	-	-	3	0.75	-	-
県域 (横浜市、川崎市、相模原市を除く)	2	0.03	99	1.36	1	0.07	21	1.40	-	-
横須賀市	-	-	4	0.44	-	-	4	4.00	-	-
藤沢市	-	-	14	1.56	-	-	-	-	-	-
平塚	-	-	8	1.14	-	-	2	1.00	-	-
鎌倉	2	0.33	7	1.17	-	-	2	2.00
小田原	-	-	15	2.50	-	-	-	-
三崎	-	-	3	1.50
厚木	-	-	15	1.36	1	0.33	11	3.67	-	-
足柄上	-	-	1	0.33
秦野	-	-	11	1.83	-	-	-	-
大和	-	-	13	1.86	-	-	2	1.00
茅ヶ崎	-	-	8	1.14	-	-	-	-

表1 報告数・定点当たり報告数 疾病、政令市・保健所別 (その2)

2010年16週(04月19日～04月25日)

神奈川県	無菌性髄膜炎		マイコプラズマ肺炎		クラミジア肺炎 (オウム病を除く)	
	報告数	定点当たり	報告数	定点当たり	報告数	定点当たり
全県	-	-	-	-	-	-
横浜市	-	-	-	-	-	-
川崎市	-	-	-	-	-	-
相模原市	-	-	-	-	-	-
県域 <small>(横浜、川崎、相模原を除く)</small>	-	-	-	-	-	-
横須賀市	-	-	-	-	-	-
藤沢市	-	-	-	-	-	-
平塚	-	-	-	-	-	-
鎌倉
小田原
三崎
厚木	-	-	-	-	-	-
足柄上
秦野
大和
茅ヶ崎

表2 報告数・定点当たり報告数、疾病・年齢階級別
(全県及び横浜市・川崎市・相模原市を除く県域) (その1)

2010年16週(04月19日～04月25日)

*表2は、各保健福祉事務所からの最新の報告をもとに作成しているため、国の還元データである表1および表3の数値と一致しないことがあります

インフルエンザ	定点	項目	合計	～5か月	～11か月	1歳	2	3	4	5	6	7	8
インフルエンザ (高病原性鳥インフルエンザを除く)	全国	報告数	947	4	11	25	44	63	66	75	80	107	80
		定点当たり	0.20	0.00	0.00	0.01	0.01	0.01	0.01	0.01	0.02	0.02	0.02
	全県	報告数	73	-	1	4	2	4	7	15	3	4	1
		定点当たり	0.23	-	0.00	0.01	0.01	0.01	0.02	0.05	0.01	0.01	0.00
	県域	報告数	42	-	1	2	1	2	6	12	3	2	1
		定点当たり	0.37	-	0.01	0.02	0.01	0.02	0.05	0.10	0.03	0.02	0.01

小児科	定点	項目	合計	～5か月	～11か月	1歳	2	3	4	5	6	7	8
RSウイルス感染症	全国	報告数	544	117	98	161	80	45	15	8	1	-	3
		定点当たり	0.18	0.04	0.03	0.05	0.03	0.01	0.00	0.00	0.00	-	-
	全県	報告数	13	3	3	3	2	1	-	1	-	-	-
		定点当たり	0.06	0.01	0.01	0.01	0.01	0.00	-	0.00	-	-	-
	県域	報告数	6	-	1	3	-	1	-	1	-	-	-
		定点当たり	0.08	-	0.01	0.04	-	0.01	-	0.01	-	-	-
咽頭結膜熱	全国	報告数	617	3	67	198	91	89	64	37	17	15	11
		定点当たり	0.20	0.00	0.02	0.07	0.03	0.03	0.02	0.01	0.01	0.00	0.00
	全県	報告数	30	-	6	8	6	3	5	-	1	1	-
		定点当たり	0.15	-	0.03	0.04	0.03	0.01	0.02	-	0.00	0.00	-
	県域	報告数	14	-	3	4	3	1	3	-	-	-	-
		定点当たり	0.19	-	0.04	0.05	0.04	0.01	0.04	-	-	-	-
A群溶血性レンサ球菌咽頭炎	全国	報告数	4,800	3	38	176	252	521	647	707	636	526	396
		定点当たり	1.58	0.00	0.01	0.06	0.08	0.17	0.21	0.23	0.21	0.17	0.13
	全県	報告数	313	-	4	7	11	33	41	44	47	38	28
		定点当たり	1.55	-	0.02	0.03	0.05	0.16	0.20	0.22	0.23	0.19	0.14
	県域	報告数	96	-	-	1	4	9	16	16	9	11	10
		定点当たり	1.32	-	-	0.01	0.05	0.12	0.22	0.22	0.12	0.15	0.14
感染性胃腸炎	全国	報告数	30,023	329	2,191	5,591	3,825	3,524	2,881	2,466	1,478	1,402	1,087
		定点当たり	9.91	0.11	0.72	1.84	1.26	1.16	0.95	0.81	0.49	0.46	0.36
	全県	報告数	1,700	20	119	222	199	180	170	144	106	119	80
		定点当たり	8.42	0.10	0.59	1.10	0.99	0.89	0.84	0.71	0.52	0.59	0.40
	県域	報告数	594	7	30	76	74	64	58	56	31	51	26
		定点当たり	8.14	0.10	0.41	1.04	1.01	0.88	0.79	0.77	0.42	0.70	0.36
水痘	全国	報告数	5,264	112	292	980	1,116	958	707	433	228	155	100
		定点当たり	1.74	0.04	0.10	0.32	0.37	0.32	0.23	0.14	0.08	0.05	0.03
	全県	報告数	352	5	19	58	50	46	55	30	35	24	10
		定点当たり	1.74	0.02	0.09	0.29	0.25	0.23	0.27	0.15	0.17	0.12	0.05
	県域	報告数	132	1	9	20	19	16	21	13	13	9	2
		定点当たり	1.81	0.01	0.12	0.27	0.26	0.22	0.29	0.18	0.18	0.12	0.03

インフルエンザ	定点	項目	9	10-14	15-19	20-29	30-39	40-49	50-59	60-69	70-79	80歳以上
インフルエンザ (高病原性鳥インフルエンザを除く)	全国	報告数	56	118	78	41	52	27	10	4	4	2
		定点当たり	0.01	0.02	0.02	0.01	0.01	0.01	0.00	0.00	0.00	0.00
	全県	報告数	12	4	2	5	6	2	-	-	-	1
		定点当たり	0.04	0.01	0.01	0.02	0.02	0.01	-	-	-	0.00
	県域	報告数	3	3	1	1	3	-	-	-	-	1
		定点当たり	0.03	0.03	0.01	0.01	0.03	-	-	-	-	0.01

小児科	定点	項目	9	10-14	15-19	20歳以上
RSウイルス感染症	全国	報告数	2	9	3	2
		定点当たり	0.00	0.00	0.00	0.00
	全県	報告数	-	-	-	-
		定点当たり	-	-	-	-
	県域	報告数	-	-	-	-
		定点当たり	-	-	-	-
咽頭結膜熱	全国	報告数	4	12	1	8
		定点当たり	0.00	0.00	0.00	0.00
	全県	報告数	-	-	-	-
		定点当たり	-	-	-	-
	県域	報告数	-	-	-	-
		定点当たり	-	-	-	-
A群溶血性レンサ球菌咽頭炎	全国	報告数	260	408	42	188
		定点当たり	0.09	0.13	0.01	0.06
	全県	報告数	9	33	2	16
		定点当たり	0.04	0.16	0.01	0.08
	県域	報告数	1	9	-	10
		定点当たり	0.01	0.12	-	0.14
感染性胃腸炎	全国	報告数	837	1,911	365	2,136
		定点当たり	0.28	0.63	0.12	0.70
	全県	報告数	55	105	15	166
		定点当たり	0.27	0.52	0.07	0.82
	県域	報告数	19	38	2	62
		定点当たり	0.26	0.52	0.03	0.85
水痘	全国	報告数	67	94	7	15
		定点当たり	0.02	0.03	0.00	0.00
	全県	報告数	8	8	4	-
		定点当たり	0.04	0.04	0.02	-
	県域	報告数	5	3	1	-
		定点当たり	0.07	0.04	0.01	-

表2 報告数・定点当たり報告数、疾病・年齢階級別
(全県及び横浜市・川崎市・相模原市を除く県域) (その2)

2010年16週(04月19日～04月25日)

*表2は、各保健福祉事務所からの最新の報告をもとに作成しているため、国の選元データである表1および表3の数値と一致しないことがあります

小児科定点	項目	合計	～5か月	～11か月	1歳	
手足口病	全国	2,390	5	117	638	
		定点当たり	0.79	0.00	0.04	0.21
	全県	40	-	1	14	
		定点当たり	0.20	-	0.00	0.07
	県域	10	-	-	5	
		定点当たり	0.14	-	-	0.07
伝染性紅斑	全国	915	-	19	42	
		定点当たり	0.16	0.00	0.00	0.01
	全県	148	-	4	6	
		定点当たり	0.73	-	0.02	0.03
	県域	55	-	1	1	
		定点当たり	0.75	-	0.01	0.01
突発性発しん	全国	1,842	52	902	784	
		定点当たり	0.61	0.02	0.30	0.26
	全県	147	5	67	64	
		定点当たり	0.73	0.02	0.33	0.32
	県域	65	2	30	29	
		定点当たり	0.89	0.03	0.41	0.40
百日咳	全国	93	2	11	6	
		定点当たり	0.03	0.00	0.00	0.00
	全県	4	-	-	1	
		定点当たり	0.02	-	-	0.00
	県域	4	-	-	1	
		定点当たり	0.05	-	-	0.01
ヘルパンギーナ	全国	484	1	45	147	
		定点当たり	0.16	0.00	0.01	0.05
	全県	17	-	1	5	
		定点当たり	0.08	-	0.00	0.02
	県域	2	-	1	-	
		定点当たり	0.03	-	0.01	-
流行性耳下腺炎	全国	3,067	1	15	152	
		定点当たり	1.01	0.00	0.00	0.05
	全県	218	-	2	8	
		定点当たり	1.08	-	0.01	0.04
	県域	99	-	1	4	
		定点当たり	1.36	-	0.01	0.05

小児科定点	項目	2	3	4	5	6	7	8	9	10-14	15-19	20歳以上	
手足口病	全国	641	393	252	182	55	49	14	14	18	-	12	
		定点当たり	0.21	0.13	0.08	0.06	0.02	0.02	0.00	0.00	0.01	-	0.00
	全県	11	6	5	1	1	-	1	-	-	-	-	-
		定点当たり	0.05	0.03	0.02	0.00	0.00	-	0.00	-	-	-	-
	県域	1	2	1	-	1	-	-	18	27	-	-	7
		定点当たり	0.01	0.03	0.01	-	0.01	-	0.01	0.01	-	-	0.00
伝染性紅斑	全国	51	99	134	148	99	102	78	59	69	1	14	
		定点当たり	0.01	0.02	0.02	0.03	0.02	0.02	0.01	0.05	0.03	-	0.01
	全県	8	19	21	23	15	19	13	-	-	-	-	-
		定点当たり	0.04	0.09	0.10	0.11	0.07	0.09	0.06	-	-	-	-
	県域	2	11	7	9	4	5	5	6	2	-	-	2
		定点当たり	0.03	0.15	0.10	0.12	0.05	0.07	0.07	0.08	0.03	-	0.03
突発性発しん	全国	83	12	2	2	2	1	-	-	-	-	2	
		定点当たり	0.03	0.00	0.00	0.00	0.00	0.00	-	-	-	-	0.00
	全県	8	2	-	-	1	-	-	-	-	-	-	-
		定点当たり	0.04	0.01	-	-	0.00	-	-	-	-	-	-
	県域	2	1	-	-	1	-	-	-	-	-	-	-
		定点当たり	0.03	0.01	-	-	0.01	-	-	-	-	-	-
百日咳	全国	1	3	3	3	-	-	1	-	8	4	51	
		定点当たり	0.00	0.00	0.00	0.00	-	-	0.00	-	0.00	0.00	0.02
	全県	-	-	2	-	-	-	-	-	-	-	-	1
		定点当たり	-	-	0.01	-	-	-	-	-	-	-	0.00
	県域	-	-	2	-	-	-	-	-	-	-	-	1
		定点当たり	-	-	0.03	-	-	-	-	-	-	-	0.01
ヘルパンギーナ	全国	112	59	44	26	14	10	6	3	4	6	7	
		定点当たり	0.04	0.02	0.01	0.01	0.00	0.00	0.00	0.00	0.00	0.00	0.00
	全県	3	4	1	3	-	-	-	-	-	-	-	-
		定点当たり	0.01	0.02	0.00	0.01	-	-	-	-	-	-	-
	県域	-	-	1	-	-	-	-	-	-	-	-	-
		定点当たり	-	-	0.01	-	-	-	-	-	-	-	-
流行性耳下腺炎	全国	297	443	455	440	334	229	220	130	248	21	82	
		定点当たり	0.10	0.15	0.15	0.15	0.11	0.08	0.07	0.04	0.08	0.01	0.03
	全県	16	22	26	33	36	13	19	10	24	-	9	
		定点当たり	0.08	0.11	0.13	0.16	0.18	0.06	0.09	0.05	0.12	-	0.04
	県域	7	8	11	19	16	7	10	7	6	-	3	
		定点当たり	0.10	0.11	0.15	0.26	0.22	0.10	0.14	0.10	0.08	-	0.04

表2 報告数・定点当たり報告数、疾病・年齢階級別
(全県及び横浜市・川崎市・相模原市を除く県域) (その3)

2010年16週(04月19日～04月25日)

*表2は、各保健福祉事務所からの最新の報告をもとに作成しているため、国の選元データである表1および表3の数値と一致しないことがあります

眼科定点	項目	合計	～5か月	～11か月	1歳	2	3	4	5	6	7	8
急性出血性結膜炎	全国	報告数 12	-	-	1	2	1	-	-	-	-	-
		定点当たり 0.02	-	-	0.00	0.00	0.00	-	-	-	-	-
	全県	報告数 1	-	-	-	1	-	-	-	-	-	-
		定点当たり 0.02	-	-	-	0.02	-	-	-	-	-	-
	県域	報告数 1	-	-	-	1	-	-	-	-	-	-
		定点当たり 0.07	-	-	-	0.07	-	-	-	-	-	-
流行性角結膜炎	全国	報告数 395	5	3	22	11	16	4	1	4	3	2
		定点当たり 0.58	0.01	0.00	0.03	0.02	0.02	0.01	0.00	0.01	0.00	0.00
	全県	報告数 52	-	-	4	2	2	-	-	2	-	1
		定点当たり 1.24	-	-	0.10	0.05	0.05	-	-	0.05	-	0.02
	県域	報告数 21	-	-	-	-	1	-	-	1	-	-
		定点当たり 1.40	-	-	-	-	0.07	-	-	0.07	-	-

基幹定点(週報)	項目	合計	0歳	1-4	5-9	10-14	15-19	20-24	25-29	30-34	35-39	40-44
細菌性髄膜炎	全国	報告数 10	3	-	-	1	-	1	-	-	2	-
		定点当たり 0.02	0.01	-	-	0.00	-	0.00	-	-	0.00	-
	全県	報告数 -	-	-	-	-	-	-	-	-	-	-
		定点当たり -	-	-	-	-	-	-	-	-	-	-
	県域	報告数 -	-	-	-	-	-	-	-	-	-	-
		定点当たり -	-	-	-	-	-	-	-	-	-	-
無菌性髄膜炎	全国	報告数 11	1	1	-	3	-	-	1	-	1	2
		定点当たり 0.02	0.00	0.00	-	0.01	-	-	0.00	-	0.00	0.00
	全県	報告数 -	-	-	-	-	-	-	-	-	-	-
		定点当たり -	-	-	-	-	-	-	-	-	-	-
	県域	報告数 -	-	-	-	-	-	-	-	-	-	-
		定点当たり -	-	-	-	-	-	-	-	-	-	-
マイコプラズマ肺炎	全国	報告数 182	4	107	29	5	4	2	3	5	2	-
		定点当たり 0.40	0.01	0.23	0.06	0.01	0.01	0.00	0.01	0.01	0.00	-
	全県	報告数 -	-	-	-	-	-	-	-	-	-	-
		定点当たり -	-	-	-	-	-	-	-	-	-	-
	県域	報告数 -	-	-	-	-	-	-	-	-	-	-
		定点当たり -	-	-	-	-	-	-	-	-	-	-
クラミジア肺炎 (オウム病を除く)	全国	報告数 5	-	3	1	-	-	-	-	-	-	-
		定点当たり 0.01	-	0.01	0.00	-	-	-	-	-	-	-
	全県	報告数 -	-	-	-	-	-	-	-	-	-	-
		定点当たり -	-	-	-	-	-	-	-	-	-	-
	県域	報告数 -	-	-	-	-	-	-	-	-	-	-
		定点当たり -	-	-	-	-	-	-	-	-	-	-

眼科定点	項目	9	10-14	15-19	20-29	30-39	40-49	50-59	60-69
急性出血性結膜炎	全国	報告数 -	-	-	2	2	-	1	2
		定点当たり -	-	-	0.00	0.00	-	0.00	0.00
	全県	報告数 -	-	-	-	-	-	-	-
		定点当たり -	-	-	-	-	-	-	-
	県域	報告数 -	-	-	-	-	-	-	-
		定点当たり -	-	-	-	-	-	-	-
流行性角結膜炎	全国	報告数 2	9	16	48	102	38	43	39
		定点当たり 0.00	0.01	0.02	0.07	0.15	0.06	0.06	0.06
	全県	報告数 1	3	3	4	12	8	3	6
		定点当たり 0.02	0.07	0.07	0.10	0.29	0.19	0.07	0.14
	県域	報告数 1	2	1	3	4	3	2	3
		定点当たり 0.07	0.13	0.07	0.20	0.27	0.20	0.13	0.20

基幹定点(週報)	項目	45-49	50-54	55-59	60-64	65-69	70歳以上
細菌性髄膜炎	全国	報告数 -	-	-	-	2	1
		定点当たり -	-	-	-	0.00	0.00
	全県	報告数 -	-	-	-	-	-
		定点当たり -	-	-	-	-	-
	県域	報告数 -	-	-	-	-	-
		定点当たり -	-	-	-	-	-
無菌性髄膜炎	全国	報告数 -	1	-	1	-	-
		定点当たり -	0.00	-	0.00	-	-
	全県	報告数 -	-	-	-	-	-
		定点当たり -	-	-	-	-	-
	県域	報告数 -	-	-	-	-	-
		定点当たり -	-	-	-	-	-
マイコプラズマ肺炎	全国	報告数 1	-	1	1	5	13
		定点当たり 0.00	-	0.00	0.00	0.01	0.03
	全県	報告数 -	-	-	-	-	-
		定点当たり -	-	-	-	-	-
	県域	報告数 -	-	-	-	-	-
		定点当たり -	-	-	-	-	-
クラミジア肺炎 (オウム病を除く)	全国	報告数 -	-	-	-	1	-
		定点当たり -	-	-	-	0.00	-
	全県	報告数 -	-	-	-	-	-
		定点当たり -	-	-	-	-	-
	県域	報告数 -	-	-	-	-	-
		定点当たり -	-	-	-	-	-

表3 5週前～今週の推移 (その1)
(全県及び横浜市・川崎市・相模原市を除く県域)

2010年16週(04月19日～04月25日)

疾病名	項目		5週前	4週前	3週前	2週前	1週前	今週
			11週	12週	13週	14週	15週	16週
			(03月15日 ～03月21 日)	(03月22日 ～03月28 日)	(03月29日 ～04月04 日)	(04月05日 ～04月11 日)	(04月12日 ～04月18 日)	(04月19日 ～04月25 日)
インフルエンザ (高病原性鳥インフルエンザを除く)	全県	報告数	98	72	30	34	42	73
		定点当たり	0.32	0.23	0.10	0.11	0.13	0.23
	県域	報告数	43	43	22	22	25	42
		定点当たり	0.31	0.31	0.17	0.19	0.22	0.37
RSウイルス 感染症	全県	報告数	58	26	25	14	18	13
		定点当たり	0.30	0.13	0.13	0.07	0.09	0.06
	県域	報告数	46	18	18	5	6	6
		定点当たり	0.52	0.21	0.20	0.07	0.08	0.08
咽頭結膜熱	全県	報告数	28	16	15	22	22	30
		定点当たり	0.14	0.08	0.08	0.11	0.11	0.15
	県域	報告数	13	8	5	4	9	14
		定点当たり	0.15	0.09	0.06	0.05	0.12	0.19
A群溶血性レンサ球菌咽頭炎	全県	報告数	340	270	172	188	274	313
		定点当たり	1.75	1.34	0.86	0.94	1.38	1.55
	県域	報告数	124	102	59	45	71	96
		定点当たり	1.41	1.17	0.67	0.62	0.97	1.32
感染性胃腸炎	全県	報告数	2,194	1,599	1,523	1,563	1,565	1,700
		定点当たり	11.31	7.92	7.65	7.82	7.86	8.42
	県域	報告数	1,019	710	695	512	538	594
		定点当たり	11.58	8.16	7.90	7.01	7.37	8.14
水痘	全県	報告数	397	341	369	384	303	352
		定点当たり	2.05	1.69	1.85	1.92	1.52	1.74
	県域	報告数	167	112	144	142	111	132
		定点当たり	1.90	1.29	1.64	1.95	1.52	1.81
手足口病	全県	報告数	33	20	12	22	29	40
		定点当たり	0.17	0.10	0.06	0.11	0.15	0.20
	県域	報告数	7	4	3	7	9	10
		定点当たり	0.08	0.05	0.03	0.10	0.12	0.14
伝染性紅斑	全県	報告数	94	63	103	102	144	148
		定点当たり	0.48	0.31	0.52	0.51	0.72	0.73
	県域	報告数	47	33	57	41	58	55
		定点当たり	0.53	0.38	0.65	0.56	0.79	0.75
突発性発しん	全県	報告数	133	110	139	143	129	147
		定点当たり	0.69	0.54	0.70	0.72	0.65	0.73
	県域	報告数	55	42	59	52	49	65
		定点当たり	0.63	0.48	0.67	0.71	0.67	0.89

表3 5週前～今週の推移 (その2)
(全県及び横浜市・川崎市・相模原市を除く県域)

2010年16週(04月19日～04月25日)

疾病名	項目		5週前	4週前	3週前	2週前	1週前	今週
			11週	12週	13週	14週	15週	16週
			(03月15日 ～03月21 日)	(03月22日 ～03月28 日)	(03月29日 ～04月04 日)	(04月05日 ～04月11 日)	(04月12日 ～04月18 日)	(04月19日 ～04月25 日)
百日咳	全県	報告数	2	3	3	6	2	4
		定点当たり	0.01	0.01	0.02	0.03	0.01	0.02
	県域	報告数	2	3	3	4	1	4
		定点当たり	0.02	0.03	0.03	0.05	0.01	0.05
ヘルパンギーナ	全県	報告数	7	6	7	8	14	17
		定点当たり	0.04	0.03	0.04	0.04	0.07	0.08
	県域	報告数	3	4	2	5	7	2
		定点当たり	0.03	0.05	0.02	0.07	0.10	0.03
流行性耳下腺炎	全県	報告数	219	242	253	252	225	218
		定点当たり	1.13	1.20	1.27	1.26	1.13	1.08
	県域	報告数	109	133	164	124	111	99
		定点当たり	1.24	1.53	1.86	1.70	1.52	1.36
急性出血性結膜炎	全県	報告数	1	-	-	3	1	1
		定点当たり	0.02	-	-	0.07	0.02	0.02
	県域	報告数	1	-	-	2	-	1
		定点当たり	0.05	-	-	0.13	-	0.07
流行性角結膜炎	全県	報告数	46	51	48	47	50	52
		定点当たり	1.10	1.21	1.14	1.09	1.19	1.24
	県域	報告数	20	31	22	21	27	21
		定点当たり	1.05	1.63	1.16	1.40	1.80	1.40
細菌性髄膜炎	全県	報告数	1	-	-	-	1	-
		定点当たり	0.14	-	-	-	0.14	-
	県域	報告数	-	-	-	-	-	-
		定点当たり	-	-	-	-	-	-
無菌性髄膜炎	全県	報告数	-	-	-	-	-	-
		定点当たり	-	-	-	-	-	-
	県域	報告数	-	-	-	-	-	-
		定点当たり	-	-	-	-	-	-
マイコプラズマ肺炎	全県	報告数	1	-	-	-	-	-
		定点当たり	0.14	-	-	-	-	-
	県域	報告数	1	-	-	-	-	-
		定点当たり	0.20	-	-	-	-	-
クラミジア肺炎 (オウム病を除く)	全県	報告数	-	-	-	-	-	-
		定点当たり	-	-	-	-	-	-
	県域	報告数	-	-	-	-	-	-
		定点当たり	-	-	-	-	-	-