



神奈川県感染症発生情報（15週報）

<http://www.eiken.pref.kanagawa.jp/>

平成22年・15週（4月12日～4月18日）



今週の注目感染症 ～A型肝炎～

全国的にA型肝炎の報告数が多くなっています。神奈川県では、第1週から第15週で7例の報告がありました。（同時期の平成21年1例、平成20年6例）A型肝炎はA型肝炎ウイルスに感染することで発症し、2～7週間の潜伏期間ののち、発熱、全身倦怠感、食欲不振、黄疸などの症状を起こします。特別な治療法はなく、安静や対症療法が中心で、多くは慢性化せずに軽快しますが、まれに劇症化して死亡することがあります。推定感染地域は国内が多く、汚染された生水や食材で感染しますので、食材は十分に加熱し、ていねいに手を洗うようにしましょう。

今週の全数把握対象疾患

（当該週の国による集計及び各保健福祉事務所からの届出をもとに期日を決めて集計しているため、集計数が前後することがあります。）

分類	対象疾患	内訳				神奈川県
		県域*	横浜市	川崎市	相模原市	
二類	結核	3	12	1	2	18
三類	腸管出血性大腸菌感染症				1	1
四類	A型肝炎				1	1
	デング熱	1				1
五類	アメーバ赤痢		1			1
	ウイルス性肝炎			1		1
	麻疹		1			1

県域の全数把握対象疾患情報

- ・結核3例：肺結核2例、頸部リンパ節結核1例、年齢群は40歳代1例、60歳代1例、80歳代1例
- ・デング熱1例：病型はデング熱、年齢群は20歳代、感染地域はインド

今週の定点把握対象疾患

- ・インフルエンザの定点当たり報告数が、茅ヶ崎（定点当たり1.00）保健福祉事務所管内で多くなっています。
- ・感染性胃腸炎の定点当たり報告数が、厚木（定点当たり12.27）、秦野（定点当たり12.17）保健福祉事務所管内で多くなっています。

（お知らせ）

- ・平成22年4月1日より相模原市が政令市となったため、14週報より県域は、神奈川県内の市町村のうち横浜市、川崎市、相模原市を除いた地域となります。

神奈川県感染症情報センター

神奈川県衛生研究所 企画情報部 衛生情報課

TEL:0467-83-4400(代表)

FAX:0467-89-5211(企画情報部)

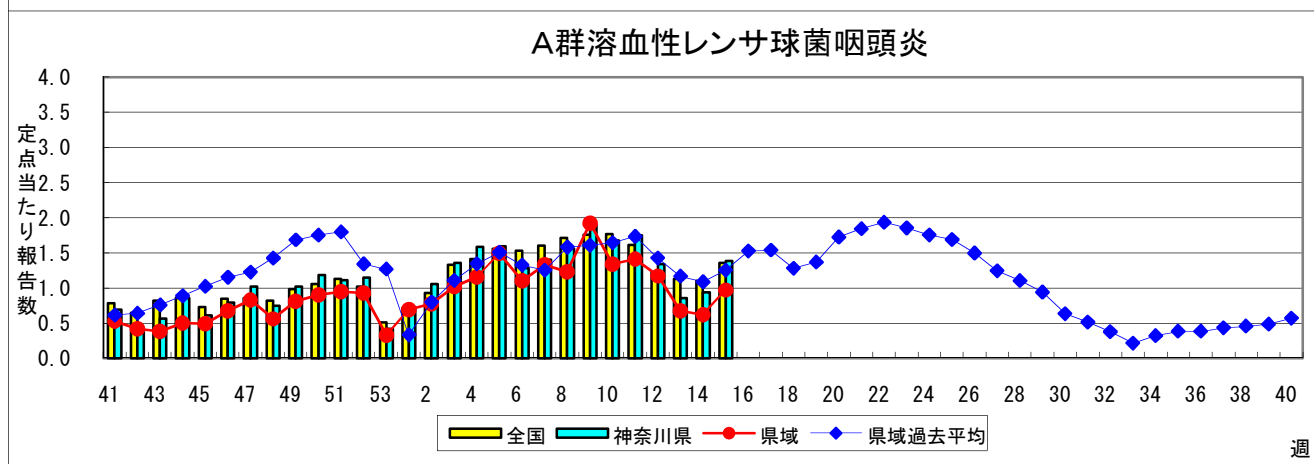
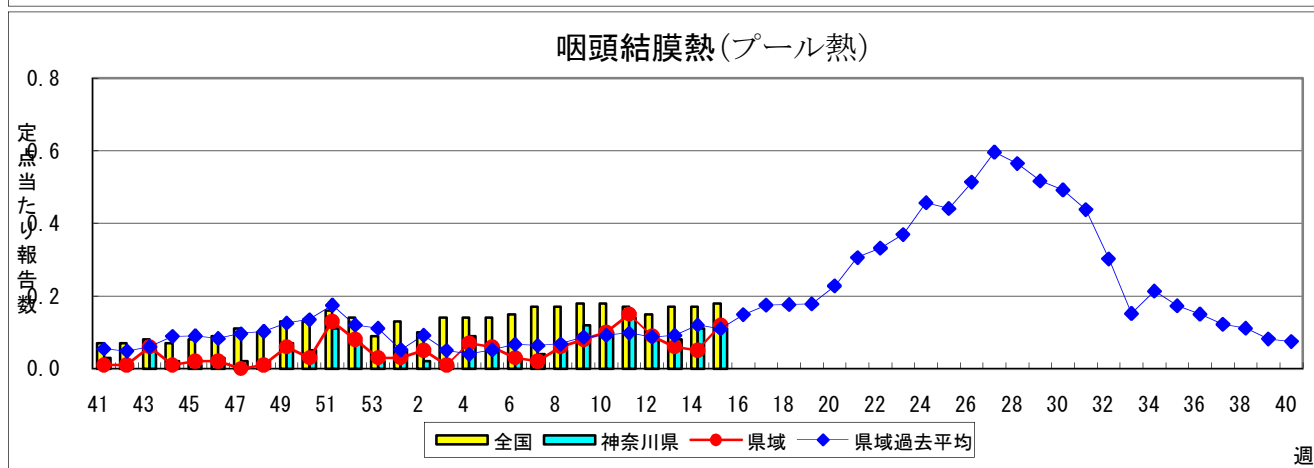
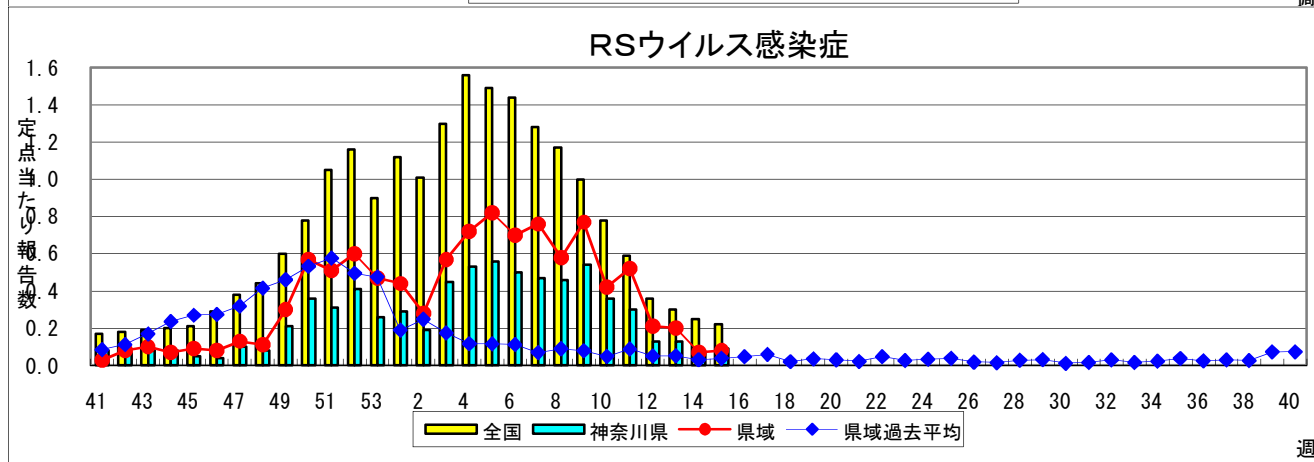
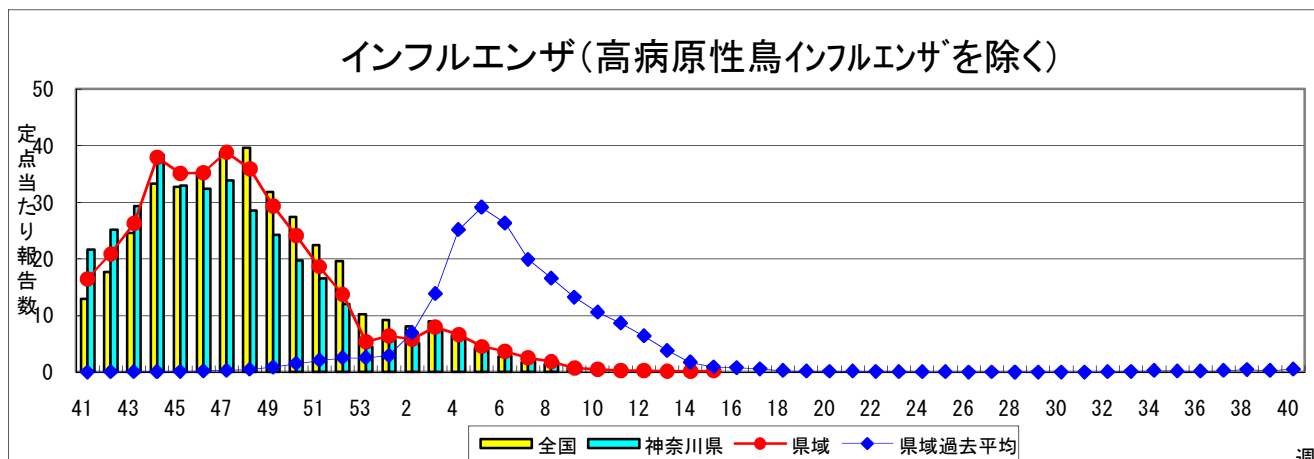
感染症発生動向調査事業は「感染症の予防及び感染症の患者に対する医療に関する法律」によって行われています。

* 県域とは、神奈川県内の市町村のうち横浜市、川崎市、相模原市を除いた地域です。

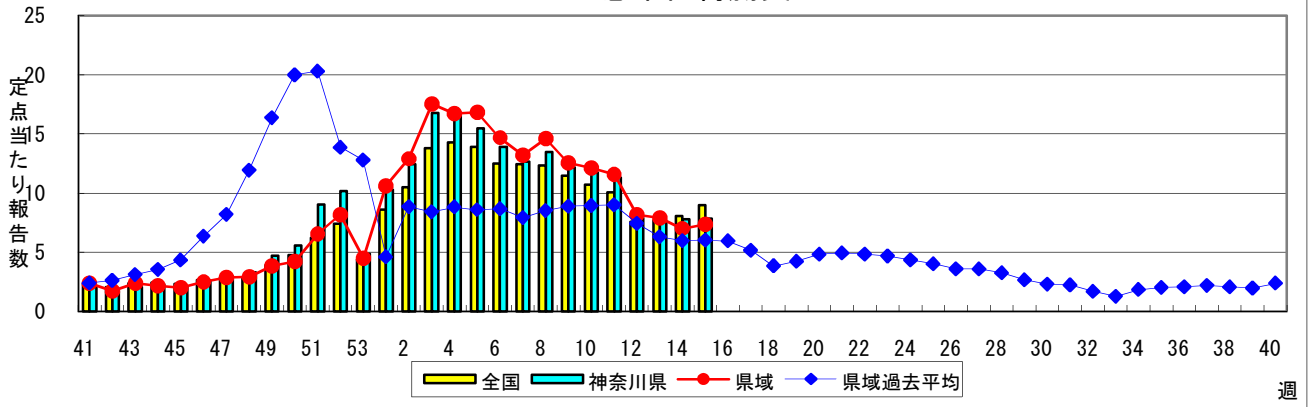
感染症発生動向調査:週報対象疾患の時系列グラフ

※疾患名の括弧書きは、一般名称であり、正式名称ではありません。

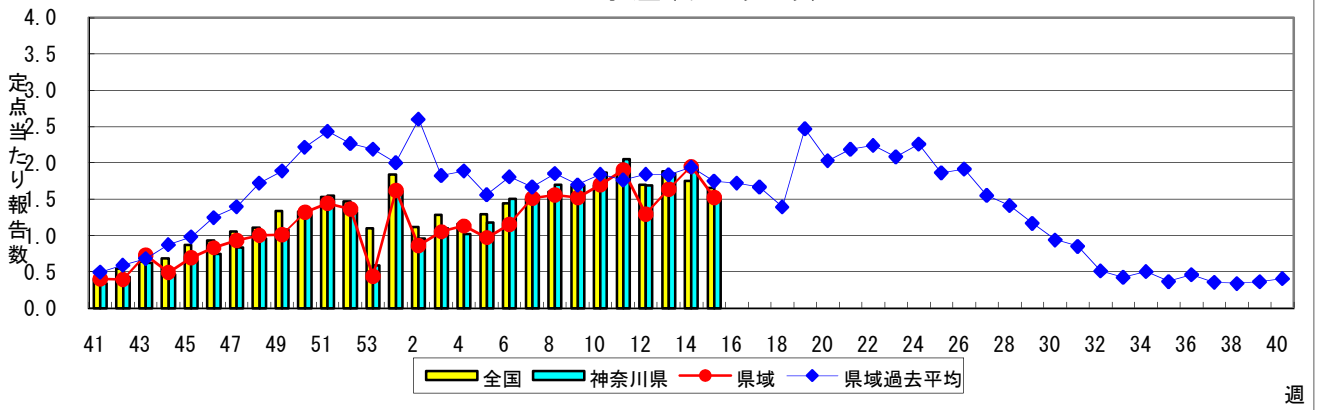
※神奈川県全域と県域(2010年13週以前は横浜市・川崎市を除く。14週以降は横浜市・川崎市・相模原市を除く。)のデータです。



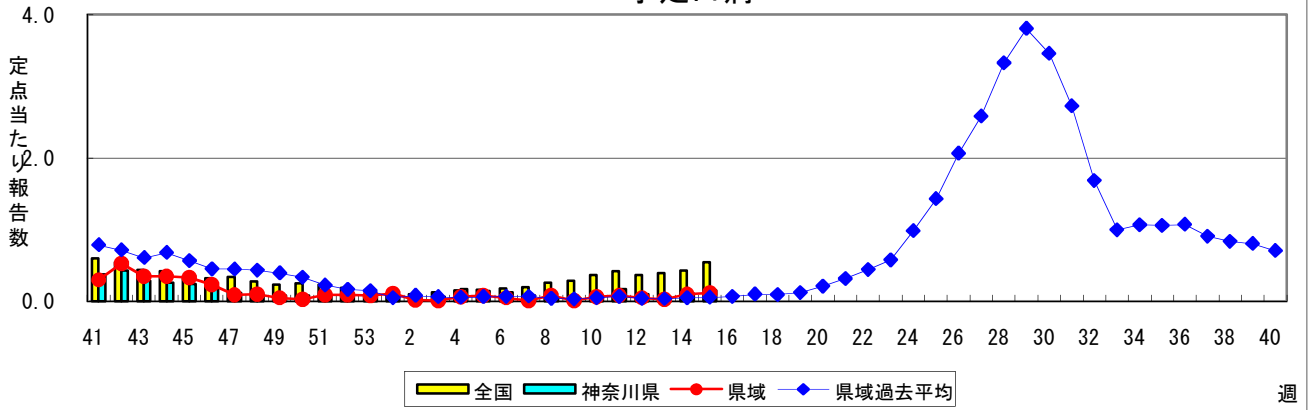
感染性胃腸炎



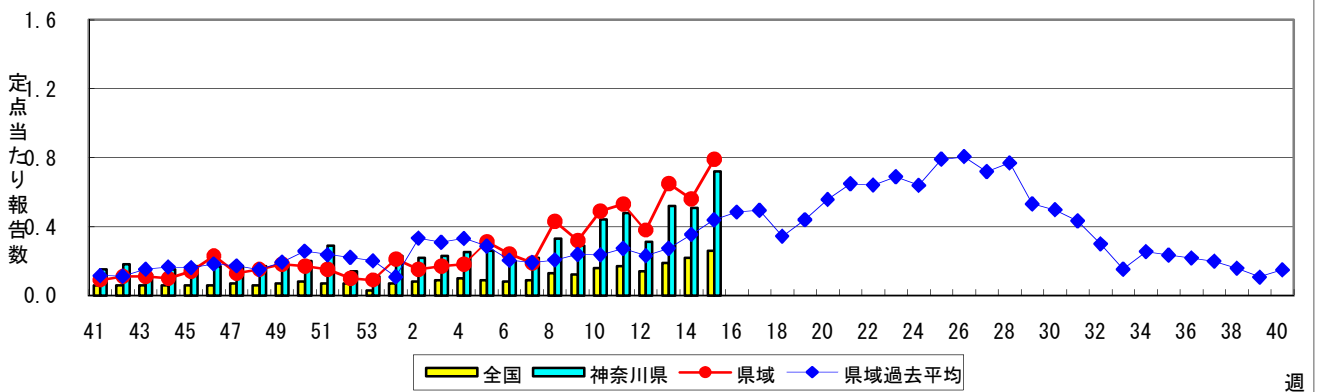
水痘(水ぼうそう)



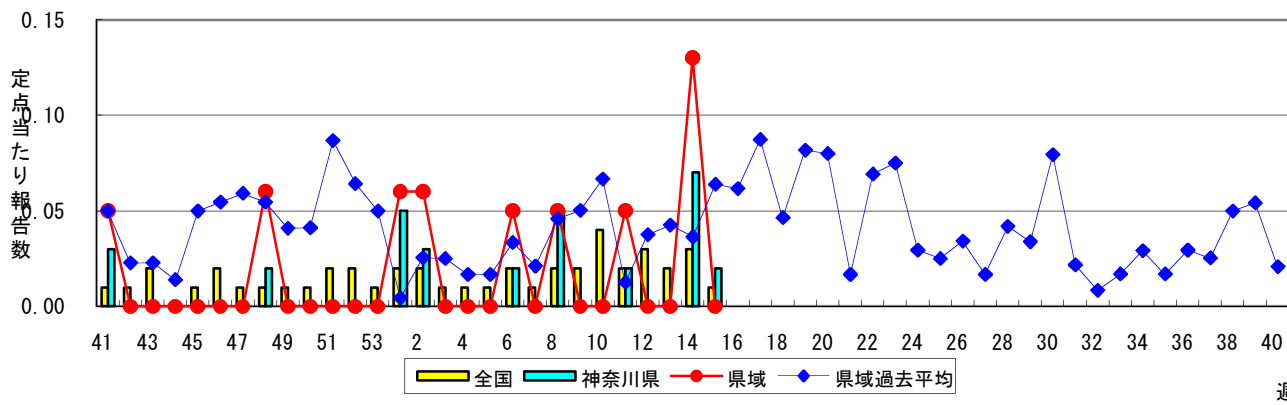
手足口病



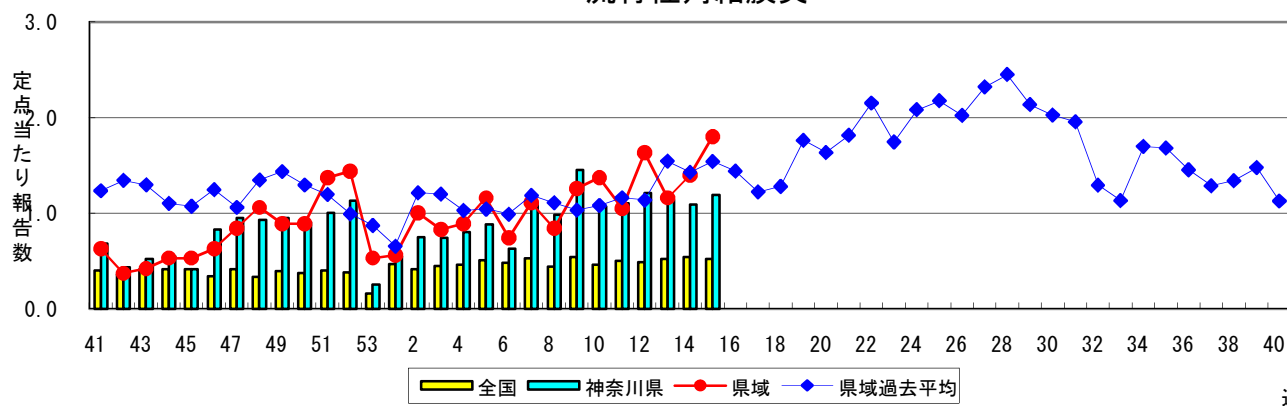
伝染性紅斑(リンゴ病)



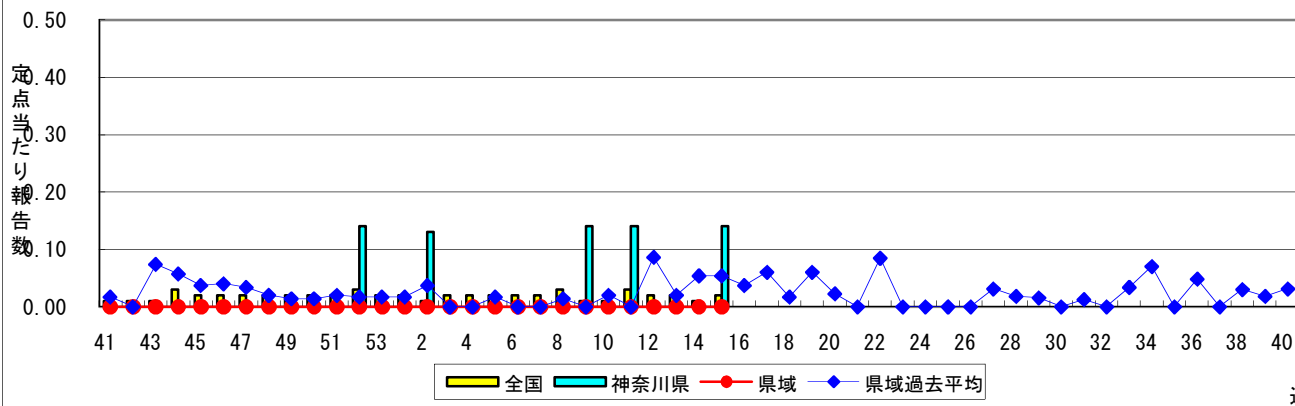
急性出血性結膜炎



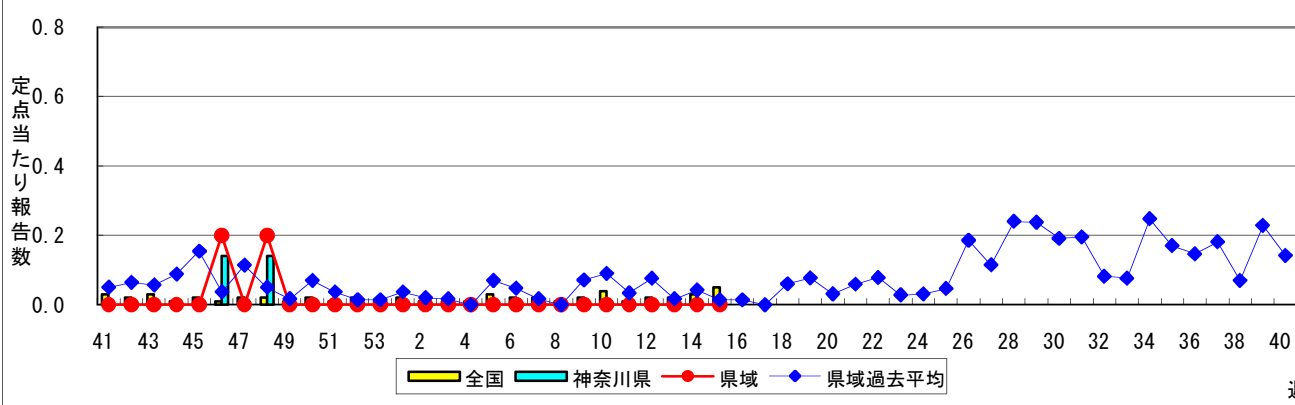
流行性角結膜炎



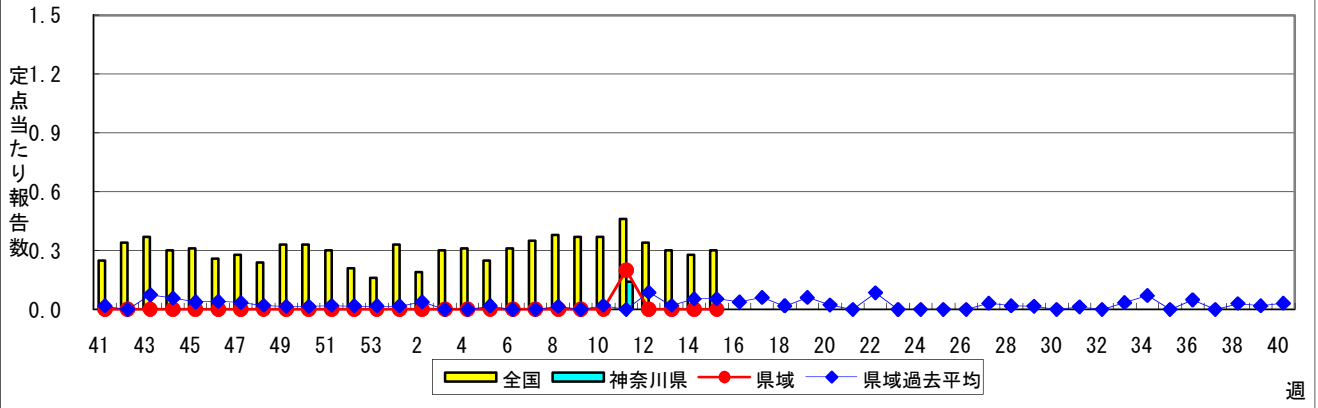
細菌性髄膜炎



無菌性髄膜炎



マイコプラズマ肺炎



クラミジア肺炎(オウム病を除く)

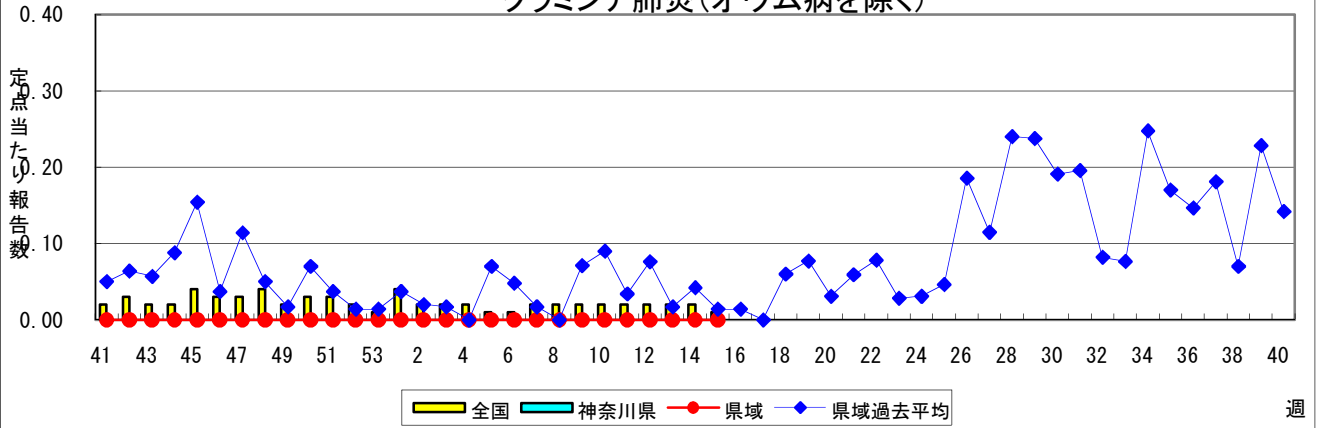


表1 報告数・定点当たり報告数 疾病、政令市・保健所別 (その1)

2010年15週(04月12日～04月18日)

神奈川県	インフルエンザ (高病原性鳥インフルエンザを 除く)		RSウイルス感染症		咽頭結膜熱		A群溶血性レンサ球菌 咽頭炎		感染性胃腸炎	
	報告数	定点当たり	報告数	定点当たり	報告数	定点当たり	報告数	定点当たり	報告数	定点当たり
全県	42	0.13	18	0.09	22	0.11	274	1.38	1,565	7.86
横浜市	8	0.06	3	0.04	7	0.09	121	1.53	565	7.15
川崎市	5	0.09	9	0.28	6	0.19	60	1.88	310	9.69
相模原市	4	0.17	-	-	-	-	22	1.47	152	10.13
県域 (横浜市、川崎市、相模原市を除く)	25	0.22	6	0.08	9	0.12	71	0.97	538	7.37
横須賀市	-	-	3	0.33	-	-	8	0.89	29	3.22
藤沢市	8	0.57	-	-	4	0.44	9	1.00	46	5.11
平塚	-	-	-	-	-	-	7	1.00	22	3.14
鎌倉	2	0.22	1	0.17	-	-	6	1.00	57	9.50
小田原	-	-	-	-	1	0.17	7	1.17	36	6.00
三崎	-	-	-	-	-	-	1	0.50	9	4.50
厚木	3	0.18	1	0.09	1	0.09	8	0.73	135	12.27
足柄上	-	-	-	-	-	-	1	0.33	14	4.67
秦野	1	0.10	-	-	3	0.50	13	2.17	73	12.17
大和	-	-	1	0.14	-	-	9	1.29	70	10.00
茅ヶ崎	11	1.00	-	-	-	-	2	0.29	47	6.71

神奈川県	水痘		手足口病		伝染性紅斑		突発性発しん		百日咳	
	報告数	定点当たり	報告数	定点当たり	報告数	定点当たり	報告数	定点当たり	報告数	定点当たり
全県	303	1.52	29	0.15	144	0.72	129	0.65	2	0.01
横浜市	136	1.72	14	0.18	61	0.77	47	0.59	1	0.01
川崎市	42	1.31	6	0.19	14	0.44	27	0.84	-	-
相模原市	14	0.93	-	-	11	0.73	6	0.40	-	-
県域 (横浜市、川崎市、相模原市を除く)	111	1.52	9	0.12	58	0.79	49	0.67	1	0.01
横須賀市	8	0.89	2	0.22	12	1.33	6	0.67	-	-
藤沢市	9	1.00	-	-	11	1.22	9	1.00	-	-
平塚	3	0.43	-	-	1	0.14	2	0.29	-	-
鎌倉	4	0.67	3	0.50	-	-	5	0.83	-	-
小田原	9	1.50	2	0.33	3	0.50	2	0.33	-	-
三崎	1	0.50	-	-	2	1.00	-	-	-	-
厚木	32	2.91	-	-	21	1.91	9	0.82	-	-
足柄上	9	3.00	-	-	-	-	-	-	-	-
秦野	17	2.83	1	0.17	-	-	7	1.17	-	-
大和	8	1.14	-	-	5	0.71	3	0.43	-	-
茅ヶ崎	11	1.57	1	0.14	3	0.43	6	0.86	1	0.14

神奈川県	ヘルパンギーナ		流行性耳下腺炎		急性出血性結膜炎		流行性角結膜炎		細菌性髄膜炎	
	報告数	定点当たり	報告数	定点当たり	報告数	定点当たり	報告数	定点当たり	報告数	定点当たり
全県	14	0.07	225	1.13	1	0.02	50	1.19	1	0.14
横浜市	2	0.03	63	0.80	-	-	15	0.94	-	-
川崎市	5	0.16	15	0.47	1	0.14	5	0.71	1	0.50
相模原市	-	-	36	2.40	-	-	3	0.75	-	-
県域 (横浜市、川崎市、相模原市を除く)	7	0.10	111	1.52	-	-	27	1.80	-	-
横須賀市	-	-	7	0.78	-	-	1	1.00	-	-
藤沢市	3	0.33	9	1.00	-	-	-	-	-	-
平塚	-	-	11	1.57	-	-	2	1.00	-	-
鎌倉	4	0.67	9	1.50	-	-	4	4.00
小田原	-	-	15	2.50	-	-	-	-
三崎	-	-	2	1.00
厚木	-	-	20	1.82	-	-	17	5.67	-	-
足柄上	-	-	-	-
秦野	-	-	16	2.67	-	-	-	-
大和	-	-	3	0.43	-	-	3	1.50
茅ヶ崎	-	-	19	2.71	-	-	-	-

表1 報告数・定点当たり報告数 疾病、政令市・保健所別 (その2)

2010年15週(04月12日～04月18日)

神奈川県	無菌性髄膜炎		マイコプラズマ肺炎		クラミジア肺炎 (オウム病を除く)	
	報告数	定点当たり	報告数	定点当たり	報告数	定点当たり
全県	-	-	-	-	-	-
横浜市	-	-	-	-	-	-
川崎市	-	-	-	-	-	-
相模原市	-	-	-	-	-	-
県域 <small>(横浜市、川崎市、相模原市を除く)</small>	-	-	-	-	-	-
横須賀市	-	-	-	-	-	-
藤沢市	-	-	-	-	-	-
平塚	-	-	-	-	-	-
鎌倉
小田原
三崎
厚木	-	-	-	-	-	-
足柄上
秦野
大和
茅ヶ崎

表2 報告数・定点当たり報告数、疾病・年齢階級別
(全県及び横浜市・川崎市・相模原市を除く県域) (その1)

2010年15週(04月12日～04月18日)

*表2は、各保健福祉事務所からの最新の報告をもとに作成しているため、国の還元データである表1および表3の数値と一致しないことがあります

インフルエンザ	定点	項目	合計	～5か月	～11か月	1歳	2	3	4	5	6	7	8
インフルエンザ (高病原性鳥インフルエンザを除く)	全国	報告数	683	4	9	32	22	38	53	55	42	60	42
		定点当たり	0.14	0.00	0.00	0.01	0.00	0.01	0.01	0.01	0.01	0.01	0.01
	全県	報告数	42	-	1	2	1	3	2	-	4	5	1
		定点当たり	0.13	-	0.00	0.01	0.00	0.01	0.01	-	0.01	0.02	0.00
県域	報告数	25	-	-	2	-	1	2	-	2	5	1	
	定点当たり	0.22	-	-	0.02	-	0.01	0.02	-	0.02	0.04	0.01	

小児科	定点	項目	合計	～5か月	～11か月	1歳	2	3	4	5	6	7	8
RSウイルス感染症	全国	報告数	660	113	154	219	96	51	14	6	-	1	1
		定点当たり	0.22	0.04	0.05	0.07	0.03	0.02	0.00	0.00	-	0.00	0.00
	全県	報告数	18	4	6	4	-	3	-	-	-	-	-
		定点当たり	0.09	0.02	0.03	0.02	-	0.02	-	-	-	-	-
県域	報告数	6	1	2	-	-	2	-	-	-	-	-	
	定点当たり	0.08	0.01	0.03	-	-	0.03	-	-	-	-	-	
咽頭結膜熱	全国	報告数	548	1	55	187	82	71	43	37	16	11	8
		定点当たり	0.18	0.00	0.02	0.06	0.03	0.02	0.01	0.01	0.01	0.00	0.00
	全県	報告数	22	-	5	3	6	4	2	1	-	-	-
		定点当たり	0.11	-	0.03	0.02	0.03	0.02	0.01	0.01	-	-	-
県域	報告数	9	-	2	2	2	1	2	-	-	-	-	
	定点当たり	0.12	-	0.03	0.03	0.03	0.01	0.03	-	-	-	-	
A群溶血性レンサ球菌咽頭炎	全国	報告数	4,116	7	26	165	249	448	560	663	464	456	322
		定点当たり	1.36	0.00	0.01	0.05	0.08	0.15	0.18	0.22	0.15	0.15	0.11
	全県	報告数	274	-	1	5	10	31	27	42	37	39	24
		定点当たり	1.38	-	0.01	0.03	0.05	0.16	0.14	0.21	0.19	0.20	0.12
県域	報告数	71	-	-	-	2	12	5	15	7	13	3	
	定点当たり	0.97	-	-	-	0.03	0.16	0.07	0.21	0.10	0.18	0.04	
感染性胃腸炎	全国	報告数	27,242	318	2,155	5,451	3,676	2,927	2,483	2,166	1,239	1,157	952
		定点当たり	8.99	0.10	0.71	1.80	1.21	0.97	0.82	0.71	0.41	0.38	0.31
	全県	報告数	1,565	13	126	294	188	172	120	121	83	84	66
		定点当たり	7.86	0.07	0.63	1.48	0.94	0.86	0.60	0.61	0.42	0.42	0.33
県域	報告数	538	4	28	101	56	66	41	46	32	22	24	
	定点当たり	7.37	0.05	0.38	1.38	0.77	0.90	0.56	0.63	0.44	0.30	0.33	
水痘	全国	報告数	4,986	120	292	992	999	886	634	460	217	124	92
		定点当たり	1.65	0.04	0.10	0.33	0.33	0.29	0.21	0.15	0.07	0.04	0.03
	全県	報告数	303	2	14	49	58	54	43	31	16	12	13
		定点当たり	1.52	0.01	0.07	0.25	0.29	0.27	0.22	0.16	0.08	0.06	0.07
県域	報告数	111	1	6	19	20	27	16	10	4	3	4	
	定点当たり	1.52	0.01	0.08	0.26	0.27	0.37	0.22	0.14	0.05	0.04	0.05	

インフルエンザ	定点	項目	9	10-14	15-19	20-29	30-39	40-49	50-59	60-69	70-79	80歳以上
インフルエンザ (高病原性鳥インフルエンザを除く)	全国	報告数	54	85	46	46	43	16	14	9	7	6
		定点当たり	0.01	0.02	0.01	0.01	0.01	0.00	0.00	0.00	0.00	0.00
	全県	報告数	8	5	1	4	2	1	-	1	1	-
		定点当たり	0.03	0.02	0.00	0.01	0.01	0.00	-	0.00	0.00	-
県域	報告数	3	2	-	3	2	1	-	-	1	-	
	定点当たり	0.03	0.02	-	0.03	0.02	0.01	-	-	0.01	-	

小児科	定点	項目	9	10-14	15-19	20歳以上
RSウイルス感染症	全国	報告数	-	2	1	2
		定点当たり	-	0.00	0.00	0.00
	全県	報告数	-	-	1	-
		定点当たり	-	-	0.01	-
県域	報告数	-	-	1	-	
	定点当たり	-	-	0.01	-	
咽頭結膜熱	全国	報告数	11	10	1	15
		定点当たり	0.00	0.00	0.00	0.00
	全県	報告数	-	-	-	1
		定点当たり	-	-	-	0.01
県域	報告数	-	-	-	-	
	定点当たり	-	-	-	-	
A群溶血性レンサ球菌咽頭炎	全国	報告数	210	350	23	173
		定点当たり	0.07	0.12	0.01	0.06
	全県	報告数	14	28	1	15
		定点当たり	0.07	0.14	0.01	0.08
県域	報告数	2	9	-	3	
	定点当たり	0.03	0.12	-	0.04	
感染性胃腸炎	全国	報告数	711	1,694	333	1,980
		定点当たり	0.23	0.56	0.11	0.65
	全県	報告数	38	86	17	157
		定点当たり	0.19	0.43	0.09	0.79
県域	報告数	11	36	6	65	
	定点当たり	0.15	0.49	0.08	0.89	
水痘	全国	報告数	66	78	10	16
		定点当たり	0.02	0.03	0.00	0.01
	全県	報告数	4	5	-	2
		定点当たり	0.02	0.03	-	0.01
県域	報告数	-	1	-	-	
	定点当たり	-	0.01	-	-	

表2 報告数・定点当たり報告数、疾病・年齢階級別
(全県及び横浜市・川崎市・相模原市を除く県域) (その2)

2010年15週(04月12日～04月18日)

*表2は、各保健福祉事務所からの最新の報告をもとに作成しているため、国の選元データである表1および表3の数値と一致しないことがあります

小児科定点	項目	合計	～5か月	～11か月	1歳
手足口病	全国	報告数 1,673	5	75	509
		定点当たり 0.55	0.00	0.02	0.17
	全県	報告数 29	-	3	13
		定点当たり 0.15	-	0.02	0.07
	県域	報告数 9	-	1	2
		定点当たり 0.12	-	0.01	0.03
伝染性紅斑	全国	報告数 790	3	22	41
		定点当たり 0.16	0.00	0.00	0.01
	全県	報告数 144	-	2	5
		定点当たり 0.72	-	0.01	0.03
	県域	報告数 58	-	-	2
		定点当たり 0.79	-	-	0.03
突発性発しん	全国	報告数 1,846	54	917	796
		定点当たり 0.61	0.02	0.30	0.26
	全県	報告数 129	2	64	61
		定点当たり 0.65	0.01	0.32	0.31
	県域	報告数 49	1	26	22
		定点当たり 0.67	0.01	0.36	0.30
百日咳	全国	報告数 78	2	2	5
		定点当たり 0.03	0.00	0.00	0.00
	全県	報告数 2	-	-	-
		定点当たり 0.01	-	-	-
	県域	報告数 1	-	-	-
		定点当たり 0.01	-	-	-
ヘルパンギーナ	全国	報告数 397	1	29	122
		定点当たり 0.13	0.00	0.01	0.04
	全県	報告数 14	-	-	7
		定点当たり 0.07	-	-	0.04
	県域	報告数 7	-	-	3
		定点当たり 0.10	-	-	0.04
流行性耳下腺炎	全国	報告数 3,400	2	16	165
		定点当たり 1.12	0.00	0.01	0.05
	全県	報告数 225	-	-	9
		定点当たり 1.13	-	-	0.05
	県域	報告数 111	-	-	4
		定点当たり 1.52	-	-	0.05

小児科定点	項目	2	3	4	5	6	7	8	9	10-14	15-19	20歳以上
手足口病	全国	報告数 460	257	161	114	33	13	14	9	8	-	15
		定点当たり 0.15	0.08	0.05	0.04	0.01	0.00	0.00	0.00	0.00	-	0.00
	全県	報告数 8	2	3	-	-	-	-	-	-	-	-
		定点当たり 0.04	0.01	0.02	-	-	-	-	-	-	-	-
	県域	報告数 4	2	-	-	-	-	-	18	27	-	7
		定点当たり 0.05	0.03	-	-	-	-	-	0.01	0.01	-	0.00
伝染性紅斑	全国	報告数 51	90	112	122	88	94	71	41	40	-	15
		定点当たり 0.01	0.02	0.02	0.03	0.02	0.02	0.01	0.05	0.03	-	0.02
	全県	報告数 7	16	25	16	17	19	17	-	-	-	-
		定点当たり 0.04	0.08	0.13	0.08	0.09	0.10	0.09	-	-	-	-
	県域	報告数 4	11	11	4	5	6	10	2	2	-	1
		定点当たり 0.05	0.15	0.15	0.05	0.07	0.08	0.14	0.03	0.03	-	0.01
突発性発しん	全国	報告数 64	8	6	-	-	-	-	-	1	-	-
		定点当たり 0.02	0.00	0.00	-	-	-	-	-	0.00	-	-
	全県	報告数 1	-	1	-	-	-	-	-	-	-	-
		定点当たり 0.01	-	0.01	-	-	-	-	-	-	-	-
	県域	報告数 -	-	-	-	-	-	-	-	-	-	-
		定点当たり -	-	-	-	-	-	-	-	-	-	-
百日咳	全国	報告数 2	-	1	1	-	1	3	1	4	1	55
		定点当たり 0.00	-	0.00	0.00	-	0.00	0.00	0.00	0.00	0.00	0.02
	全県	報告数 -	-	-	-	-	-	-	-	-	-	2
		定点当たり -	-	-	-	-	-	-	-	-	-	0.01
	県域	報告数 -	-	-	-	-	-	-	-	-	-	1
		定点当たり -	-	-	-	-	-	-	-	-	-	0.01
ヘルパンギーナ	全国	報告数 104	64	25	21	9	10	1	3	4	-	4
		定点当たり 0.03	0.02	0.01	0.01	0.00	0.00	0.00	0.00	0.00	-	0.00
	全県	報告数 2	3	1	-	1	-	-	-	-	-	-
		定点当たり 0.01	0.02	0.01	-	0.01	-	-	-	-	-	-
	県域	報告数 1	2	1	-	-	-	-	-	-	-	-
		定点当たり 0.01	0.03	0.01	-	-	-	-	-	-	-	-
流行性耳下腺炎	全国	報告数 275	428	488	512	383	349	274	170	252	21	65
		定点当たり 0.09	0.14	0.16	0.17	0.13	0.12	0.09	0.06	0.08	0.01	0.02
	全県	報告数 11	23	19	31	19	25	34	15	27	1	11
		定点当たり 0.06	0.12	0.10	0.16	0.10	0.13	0.17	0.08	0.14	0.01	0.06
	県域	報告数 4	10	12	17	5	14	17	7	15	-	6
		定点当たり 0.05	0.14	0.16	0.23	0.07	0.19	0.23	0.10	0.21	-	0.08

表2 報告数・定点当たり報告数、疾病・年齢階級別
(全県及び横浜市・川崎市・相模原市を除く県域) (その3)

2010年15週(04月12日～04月18日)

*表2は、各保健福祉事務所からの最新の報告をもとに作成しているため、国の選元データである表1および表3の数値と一致しないことがあります

眼科定点	項目	合計	～5か月	～11か月	1歳	2	3	4	5	6	7	8
急性出血性結膜炎	全国	報告数	10	-	-	-	-	-	-	-	-	-
		定点当たり	0.01	-	-	-	-	-	-	-	-	-
	全県	報告数	1	-	-	-	-	-	-	-	-	-
		定点当たり	0.02	-	-	-	-	-	-	-	-	-
流行性角結膜炎	全国	報告数	354	4	2	11	10	9	4	4	1	2
		定点当たり	0.52	0.01	0.00	0.02	0.01	0.01	0.01	0.01	0.00	0.00
	全県	報告数	50	-	-	4	4	2	1	2	-	-
		定点当たり	1.19	-	-	0.10	0.10	0.05	0.02	0.05	-	-
細菌性髄膜炎	全国	報告数	10	1	3	1	-	-	-	2	-	1
		定点当たり	0.02	0.00	0.01	0.00	-	-	-	0.00	-	0.00
	全県	報告数	1	-	-	-	-	-	-	-	-	-
		定点当たり	0.14	-	-	-	-	-	-	-	-	-
無菌性髄膜炎	全国	報告数	22	-	4	11	2	-	1	-	1	2
		定点当たり	0.05	-	0.01	0.02	0.00	-	0.00	-	0.00	0.00
	全県	報告数	-	-	-	-	-	-	-	-	-	-
		定点当たり	-	-	-	-	-	-	-	-	-	-
マイコプラズマ肺炎	全国	報告数	137	3	67	30	6	2	1	7	3	3
		定点当たり	0.30	0.01	0.15	0.07	0.01	0.00	0.00	0.02	0.01	0.01
	全県	報告数	-	-	-	-	-	-	-	-	-	-
		定点当たり	-	-	-	-	-	-	-	-	-	-
クラミジア肺炎 (オウム病を除く)	全国	報告数	5	-	1	-	1	-	1	-	-	1
		定点当たり	0.01	-	0.00	-	0.00	-	0.00	-	-	0.00
	全県	報告数	-	-	-	-	-	-	-	-	-	-
		定点当たり	-	-	-	-	-	-	-	-	-	-

眼科定点	項目	合計	0歳	1-4	5-9	10-14	15-19	20-24	25-29	30-34	35-39	40-44
急性出血性結膜炎	全国	報告数	10	-	-	-	-	-	-	-	-	-
		定点当たり	0.01	-	-	-	-	-	-	-	-	-
	全県	報告数	1	-	-	-	-	-	-	-	-	-
		定点当たり	0.02	-	-	-	-	-	-	-	-	-
流行性角結膜炎	全国	報告数	354	4	2	11	10	9	4	4	1	2
		定点当たり	0.52	0.01	0.00	0.02	0.01	0.01	0.01	0.01	0.00	0.00
	全県	報告数	50	-	-	4	4	2	1	2	-	-
		定点当たり	1.19	-	-	0.10	0.10	0.05	0.02	0.05	-	-
細菌性髄膜炎	全国	報告数	10	1	3	1	-	-	-	2	-	1
		定点当たり	0.02	0.00	0.01	0.00	-	-	-	0.00	-	0.00
	全県	報告数	1	-	-	-	-	-	-	-	-	-
		定点当たり	0.14	-	-	-	-	-	-	-	-	-
無菌性髄膜炎	全国	報告数	22	-	4	11	2	-	1	-	1	2
		定点当たり	0.05	-	0.01	0.02	0.00	-	0.00	-	0.00	0.00
	全県	報告数	-	-	-	-	-	-	-	-	-	-
		定点当たり	-	-	-	-	-	-	-	-	-	-
マイコプラズマ肺炎	全国	報告数	137	3	67	30	6	2	1	7	3	3
		定点当たり	0.30	0.01	0.15	0.07	0.01	0.00	0.00	0.02	0.01	0.01
	全県	報告数	-	-	-	-	-	-	-	-	-	-
		定点当たり	-	-	-	-	-	-	-	-	-	-
クラミジア肺炎 (オウム病を除く)	全国	報告数	5	-	1	-	1	-	1	-	-	1
		定点当たり	0.01	-	0.00	-	0.00	-	0.00	-	-	0.00
	全県	報告数	-	-	-	-	-	-	-	-	-	-
		定点当たり	-	-	-	-	-	-	-	-	-	-

眼科定点	項目	9	10-14	15-19	20-29	30-39	40-49	50-59	60-69
急性出血性結膜炎	全国	報告数	-	-	-	2	4	1	2
		定点当たり	-	-	-	0.00	0.01	0.00	0.00
	全県	報告数	-	-	-	-	1	-	-
		定点当たり	-	-	-	-	0.02	-	-
流行性角結膜炎	全国	報告数	-	5	17	60	84	25	45
		定点当たり	-	0.01	0.03	0.09	0.12	0.04	0.07
	全県	報告数	-	-	4	5	12	1	6
		定点当たり	-	-	0.10	0.12	0.29	0.02	0.14
細菌性髄膜炎	全国	報告数	-	-	-	-	-	-	-
		定点当たり	-	-	-	-	-	-	-
	全県	報告数	-	-	-	-	-	-	-
		定点当たり	-	-	-	-	-	-	-
無菌性髄膜炎	全国	報告数	1	-	-	-	-	-	-
		定点当たり	0.00	-	-	-	-	-	-
	全県	報告数	-	-	-	-	-	-	-
		定点当たり	-	-	-	-	-	-	-
マイコプラズマ肺炎	全国	報告数	2	1	1	2	1	6	-
		定点当たり	0.00	0.00	0.00	0.00	0.00	0.01	-
	全県	報告数	-	-	-	-	-	-	-
		定点当たり	-	-	-	-	-	-	-
クラミジア肺炎 (オウム病を除く)	全国	報告数	-	-	-	-	-	-	-
		定点当たり	-	-	-	-	-	-	-
	全県	報告数	-	-	-	-	-	-	-
		定点当たり	-	-	-	-	-	-	-

眼科定点	項目	45-49	50-54	55-59	60-64	65-69	70歳以上
細菌性髄膜炎	全国	報告数	-	-	-	1	1
		定点当たり	-	-	-	0.00	0.00
	全県	報告数	-	-	-	1	-
		定点当たり	-	-	-	0.14	-
無菌性髄膜炎	全国	報告数	1	-	-	-	-
		定点当たり	0.00	-	-	-	-
	全県	報告数	-	-	-	-	-
		定点当たり	-	-	-	-	-
マイコプラズマ肺炎	全国	報告数	2	1	1	2	1
		定点当たり	0.00	0.00	0.00	0.00	0.00
	全県	報告数	-	-	-	-	-
		定点当たり	-	-	-	-	-
クラミジア肺炎 (オウム病を除く)	全国	報告数	-	-	-	-	-
		定点当たり	-	-	-	-	-
	全県	報告数	-	-	-	-	-
		定点当たり	-	-	-	-	-

表3 5週前～今週の推移 (その1)
(全県及び横浜市・川崎市・相模原市を除く県域)

2010年15週(04月12日～04月18日)

疾病名	項目		5週前	4週前	3週前	2週前	1週前	今週
			10週	11週	12週	13週	14週	15週
			(03月08日 ～03月14 日)	(03月15日 ～03月21 日)	(03月22日 ～03月28 日)	(03月29日 ～04月04 日)	(04月05日 ～04月11 日)	(04月12日 ～04月18 日)
インフルエンザ (高病原性鳥インフルエンザを除く)	全県	報告数	161	98	72	30	34	42
		定点当たり	0.51	0.32	0.23	0.10	0.11	0.13
	県域	報告数	71	43	43	22	22	25
		定点当たり	0.51	0.31	0.31	0.17	0.19	0.22
RSウイルス 感染症	全県	報告数	71	58	26	25	14	18
		定点当たり	0.36	0.30	0.13	0.13	0.07	0.09
	県域	報告数	37	46	18	18	5	6
		定点当たり	0.42	0.52	0.21	0.20	0.07	0.08
咽頭結膜熱	全県	報告数	20	28	16	15	22	22
		定点当たり	0.10	0.14	0.08	0.08	0.11	0.11
	県域	報告数	9	13	8	5	4	9
		定点当たり	0.10	0.15	0.09	0.06	0.05	0.12
A群溶血性レンサ球菌咽頭炎	全県	報告数	335	340	270	172	188	274
		定点当たり	1.68	1.75	1.34	0.86	0.94	1.38
	県域	報告数	118	124	102	59	45	71
		定点当たり	1.34	1.41	1.17	0.67	0.62	0.97
感染性胃腸炎	全県	報告数	2,347	2,194	1,599	1,523	1,563	1,565
		定点当たり	11.74	11.31	7.92	7.65	7.82	7.86
	県域	報告数	1,068	1,019	710	695	512	538
		定点当たり	12.14	11.58	8.16	7.90	7.01	7.37
水痘	全県	報告数	374	397	341	369	384	303
		定点当たり	1.87	2.05	1.69	1.85	1.92	1.52
	県域	報告数	150	167	112	144	142	111
		定点当たり	1.70	1.90	1.29	1.64	1.95	1.52
手足口病	全県	報告数	15	33	20	12	22	29
		定点当たり	0.08	0.17	0.10	0.06	0.11	0.15
	県域	報告数	5	7	4	3	7	9
		定点当たり	0.06	0.08	0.05	0.03	0.10	0.12
伝染性紅斑	全県	報告数	88	94	63	103	102	144
		定点当たり	0.44	0.48	0.31	0.52	0.51	0.72
	県域	報告数	43	47	33	57	41	58
		定点当たり	0.49	0.53	0.38	0.65	0.56	0.79
突発性発しん	全県	報告数	120	133	110	139	143	129
		定点当たり	0.60	0.69	0.54	0.70	0.72	0.65
	県域	報告数	47	55	42	59	52	49
		定点当たり	0.53	0.63	0.48	0.67	0.71	0.67

表3 5週前～今週の推移 (その2)
(全県及び横浜市・川崎市・相模原市を除く県域)

2010年15週(04月12日～04月18日)

疾病名	項目		5週前	4週前	3週前	2週前	1週前	今週
			10週	11週	12週	13週	14週	15週
			(03月08日 ～03月14 日)	(03月15日 ～03月21 日)	(03月22日 ～03月28 日)	(03月29日 ～04月04 日)	(04月05日 ～04月11 日)	(04月12日 ～04月18 日)
百日咳	全県	報告数	8	2	3	3	6	2
		定点当たり	0.04	0.01	0.01	0.02	0.03	0.01
	県域	報告数	5	2	3	3	4	1
		定点当たり	0.06	0.02	0.03	0.03	0.05	0.01
ヘルパンギーナ	全県	報告数	6	7	6	7	8	14
		定点当たり	0.03	0.04	0.03	0.04	0.04	0.07
	県域	報告数	4	3	4	2	5	7
		定点当たり	0.05	0.03	0.05	0.02	0.07	0.10
流行性耳下腺炎	全県	報告数	255	219	242	253	252	225
		定点当たり	1.28	1.13	1.20	1.27	1.26	1.13
	県域	報告数	165	109	133	164	124	111
		定点当たり	1.88	1.24	1.53	1.86	1.70	1.52
急性出血性結膜炎	全県	報告数	-	1	-	-	3	1
		定点当たり	-	0.02	-	-	0.07	0.02
	県域	報告数	-	1	-	-	2	-
		定点当たり	-	0.05	-	-	0.13	-
流行性角結膜炎	全県	報告数	46	46	51	48	47	50
		定点当たり	1.07	1.10	1.21	1.14	1.09	1.19
	県域	報告数	26	20	31	22	21	27
		定点当たり	1.37	1.05	1.63	1.16	1.40	1.80
細菌性髄膜炎	全県	報告数	-	1	-	-	-	1
		定点当たり	-	0.14	-	-	-	0.14
	県域	報告数	-	-	-	-	-	-
		定点当たり	-	-	-	-	-	-
無菌性髄膜炎	全県	報告数	-	-	-	-	-	-
		定点当たり	-	-	-	-	-	-
	県域	報告数	-	-	-	-	-	-
		定点当たり	-	-	-	-	-	-
マイコプラズマ肺炎	全県	報告数	-	1	-	-	-	-
		定点当たり	-	0.14	-	-	-	-
	県域	報告数	-	1	-	-	-	-
		定点当たり	-	0.20	-	-	-	-
クラミジア肺炎 (オウム病を除く)	全県	報告数	-	-	-	-	-	-
		定点当たり	-	-	-	-	-	-
	県域	報告数	-	-	-	-	-	-
		定点当たり	-	-	-	-	-	-