



神奈川県感染症発生情報（14週報）

<http://www.eiken.pref.kanagawa.jp/>

平成22年・14週(4月5日～4月11日)



今週の注目感染症 ～感染性胃腸炎～

感染性胃腸炎の定点当たり報告数が、8.40人と前週（7.65人）よりも増加しています。感染性胃腸炎では、いろいろな原因により発熱、下痢、悪心、嘔吐、腹痛などがみられます。感染を予防するために外出後やトイレのあと、食事前などには、ていねいに手を洗いましょう。また、調理器具等は十分に洗浄、消毒をおこないましょう。

今週の全数把握対象疾患

（当該週の国による集計及び各保健福祉事務所からの届出をもとに期日を決めて集計しているため、集計数が前後することがあります。）

分類	対象疾患	内訳			神奈川県	
		県域*	横浜市	川崎市		相模原市
二類	結核	8			3	11
五類	麻しん		1		1	2

県域の全数把握対象疾患情報

- ・結核8例：肺結核6例、結核性胸膜炎1例、無症状病原体保有者1例、年齢群は30歳代2例、40歳代2例、60歳代1例、70歳代1例、80歳代1例、90歳代1例

今週の定点把握対象疾患

- ・感染性胃腸炎の定点当たり報告数が、神奈川県（定点当たり8.40）は増加、県域（定点当たり7.01）は減少しています。厚木（定点当たり12.36）保健福祉事務所管内で報告数が多くなっています。
- ・水痘の定点当たり報告数が、秦野（定点当たり4.50）保健福祉事務所管内で多くなっています。
- ・伝染性紅斑の定点当たり報告数が、厚木（定点当たり2.27）保健福祉事務所管内で多くなっています。
- ・流行性耳下腺炎の定点当たり報告数が、小田原（定点当たり4.17）、秦野（定点当たり3.83）保健福祉事務所管内で多くなっています。

（お知らせ）

- ・平成22年4月1日より相模原市が政令市となったため、14週報より県域は、神奈川県内の市町村のうち横浜市、川崎市、相模原市を除いた地域となります。

神奈川県感染症情報センター

神奈川県衛生研究所 企画情報部 衛生情報課

TEL:0467-83-4400(代表)

FAX:0467-89-5211(企画情報部)

感染症発生動向調査事業は「感染症の予防及び感染症の患者に対する医療に関する法律」によって行われています。

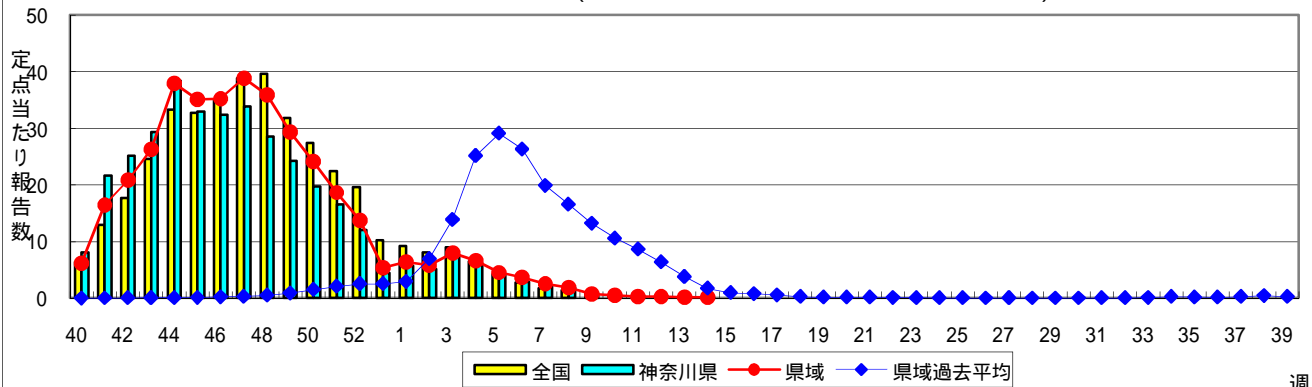
* 県域とは、神奈川県内の市町村のうち横浜市、川崎市、相模原市を除いた地域です。

感染症発生動向調査:週報対象疾患の時系列グラフ

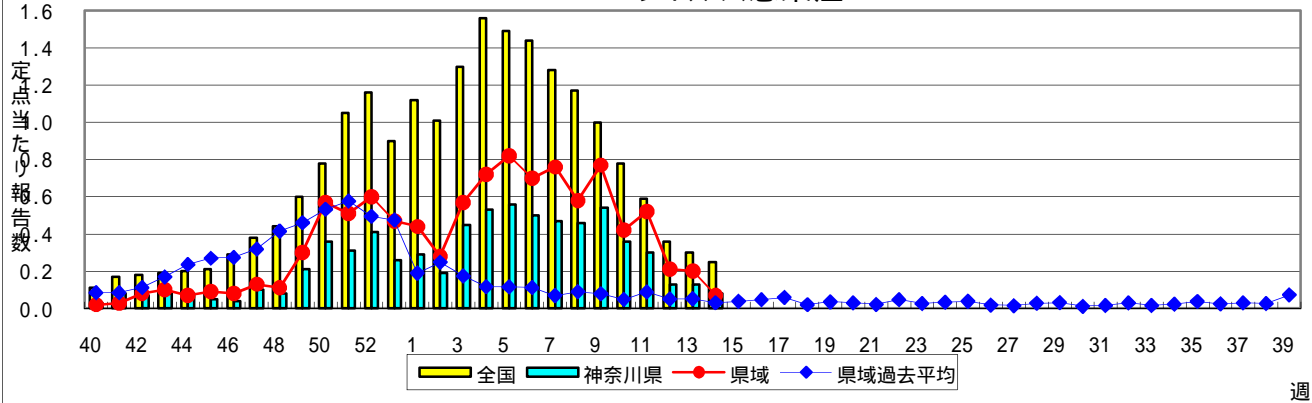
疾患名の括弧書きは、一般名称であり、正式名称ではありません。

神奈川県&県域(2010年13週以前は横浜市・川崎市を除く。14週以降は横浜市・川崎市・相模原市を除く。)のデータです。

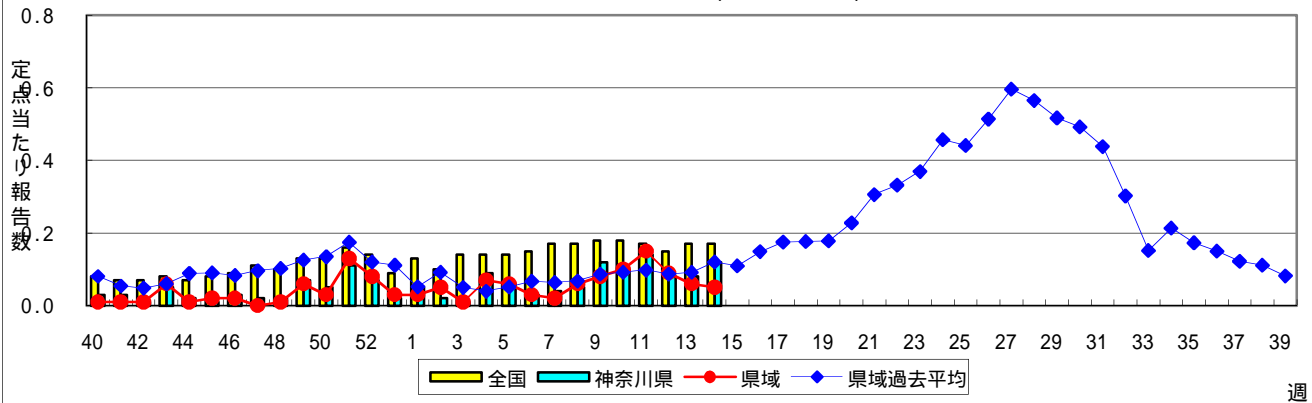
インフルエンザ(高病原性鳥インフルエンザを除く)



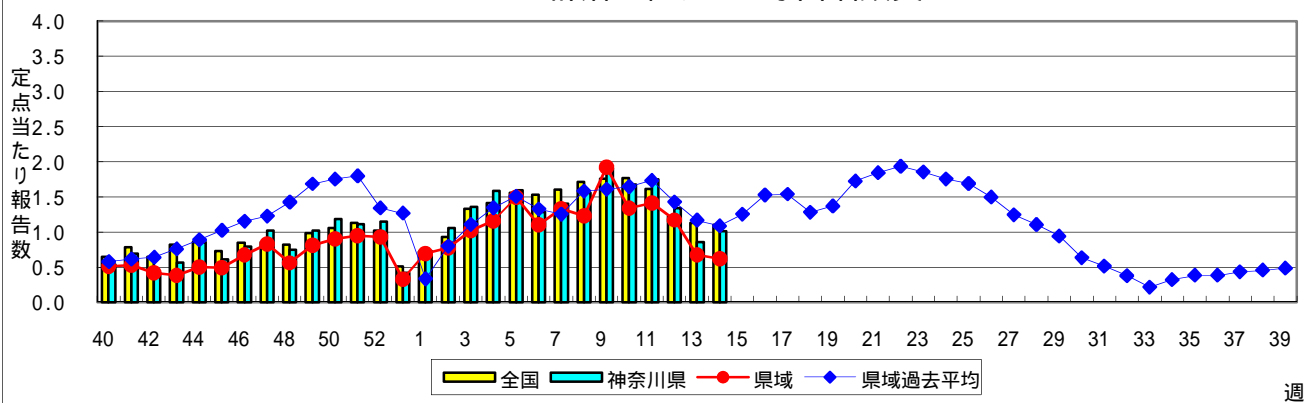
RSウイルス感染症



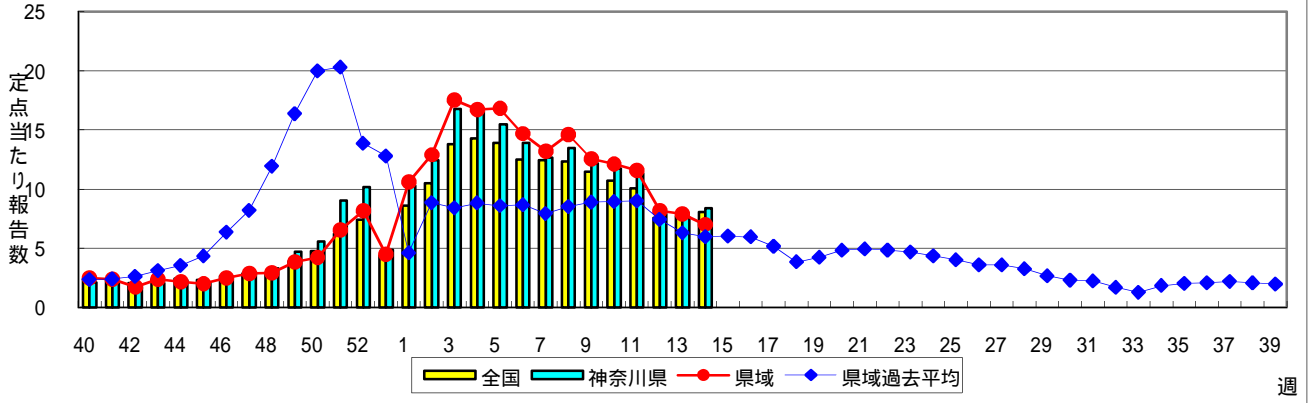
咽頭結膜熱(プール熱)



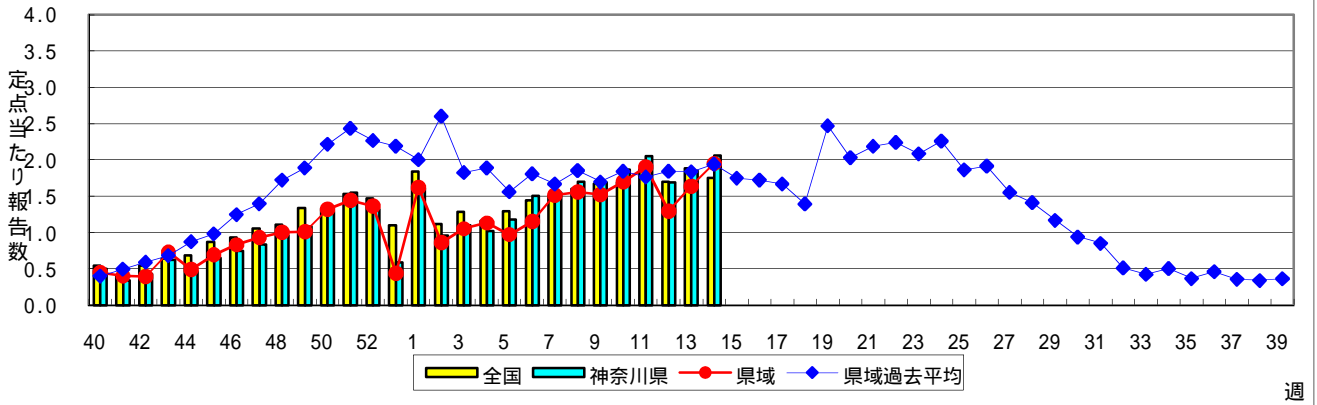
A群溶血性レンサ球菌咽頭炎



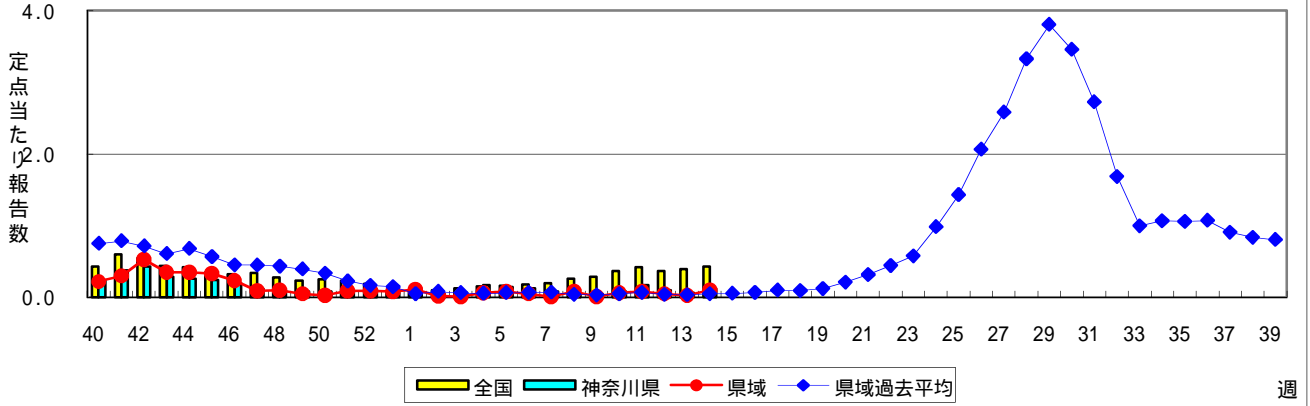
感染性胃腸炎



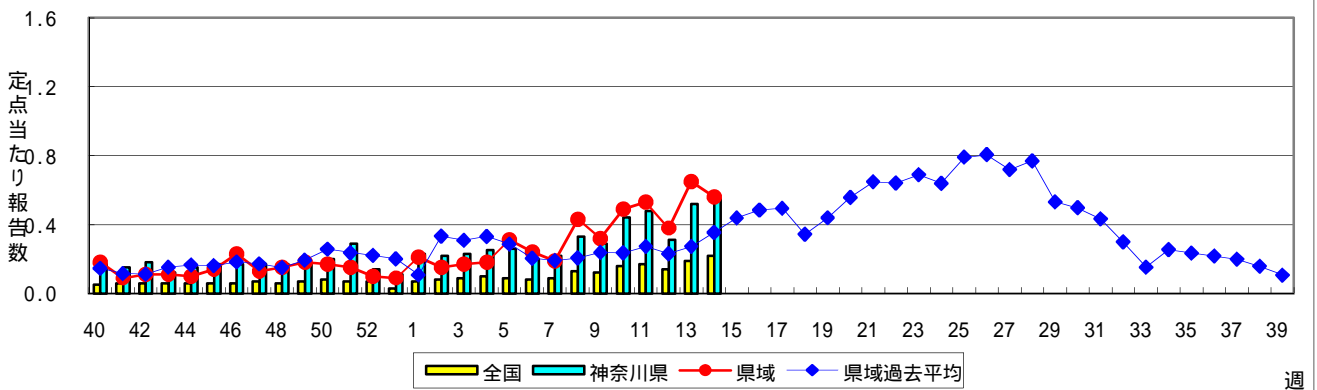
水痘(水ぼうそう)



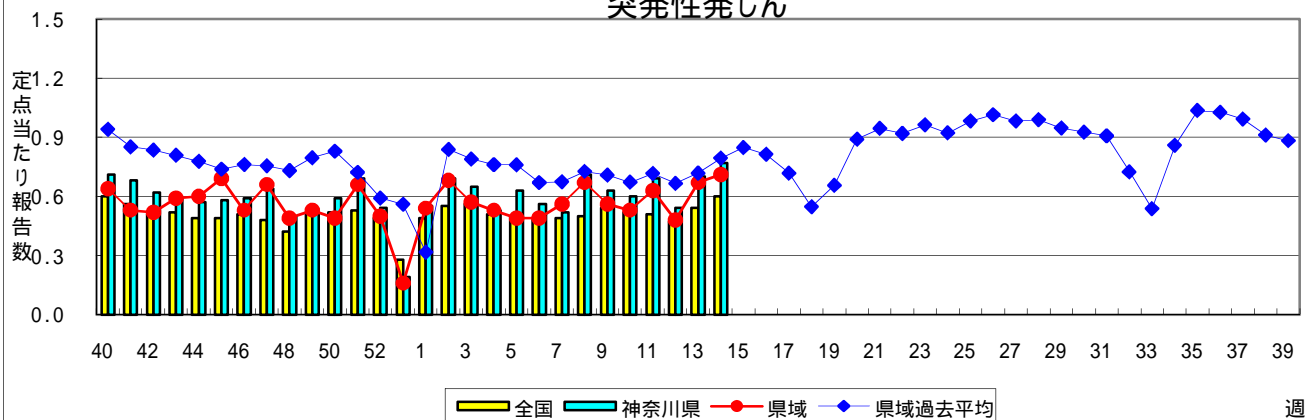
手足口病



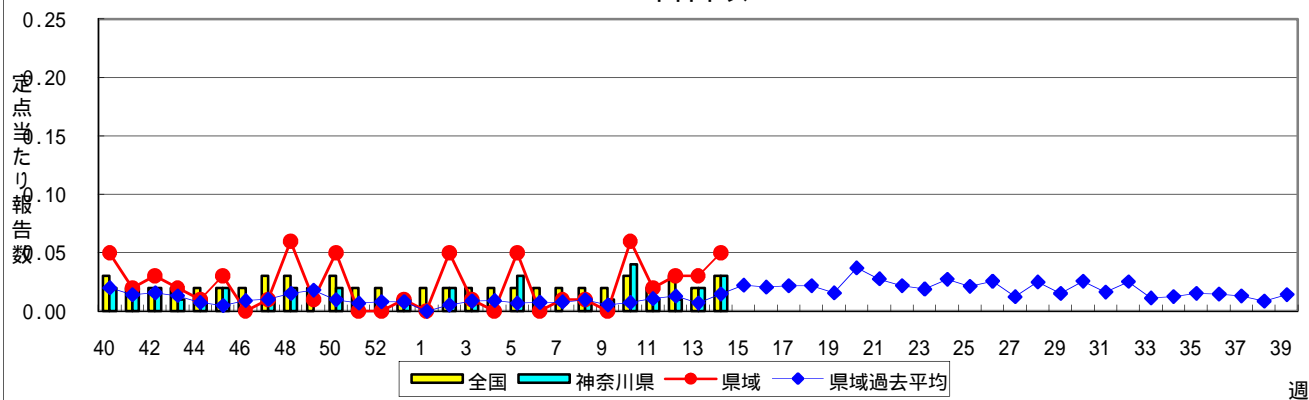
伝染性紅斑(リンゴ病)



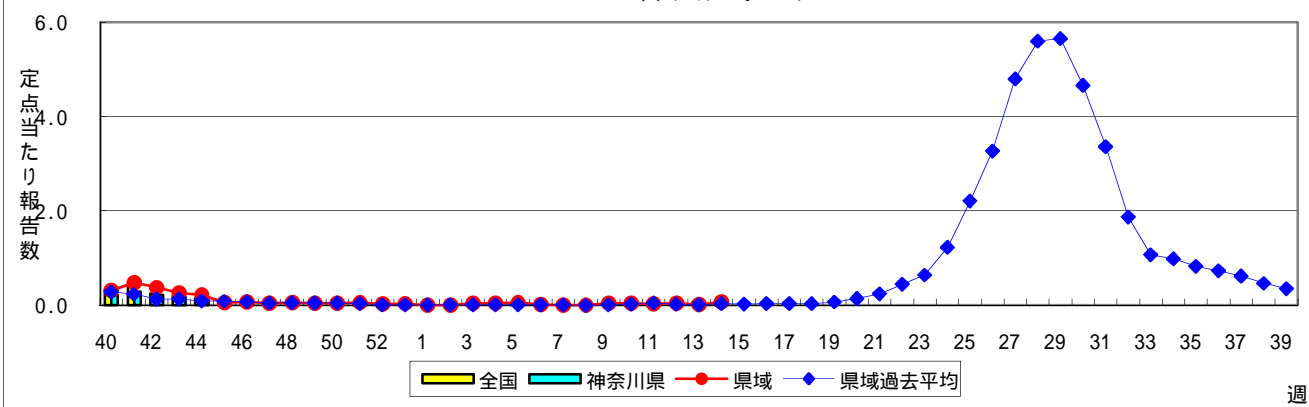
突発性発しん



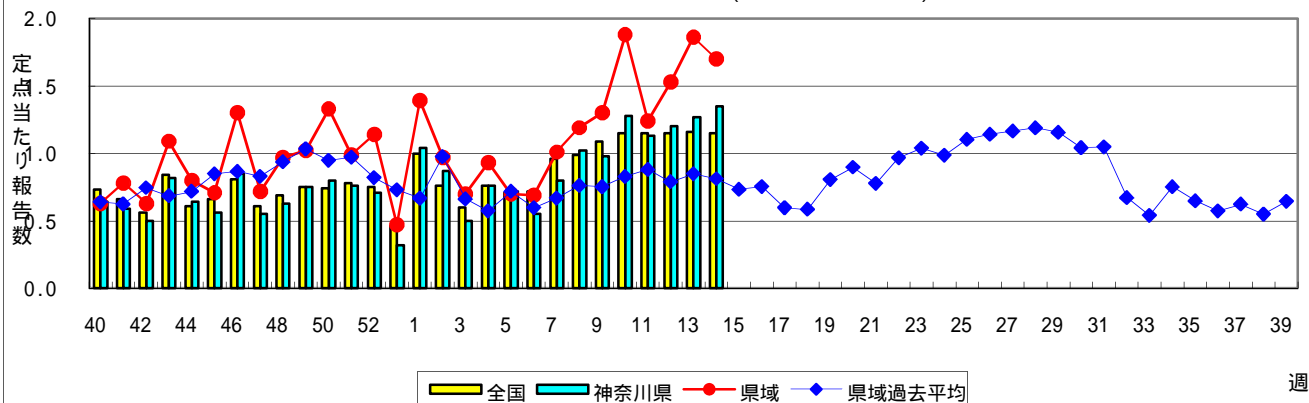
百日咳



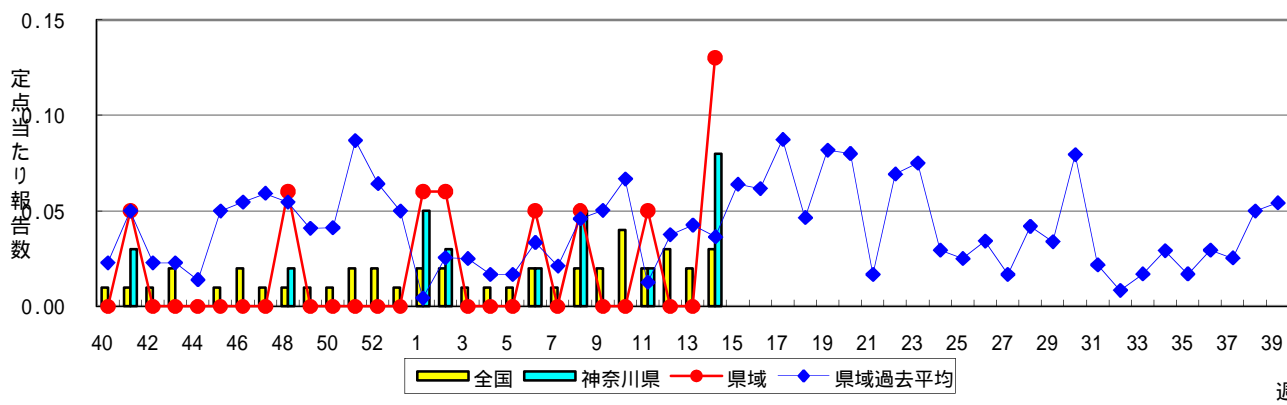
ヘルパンギーナ



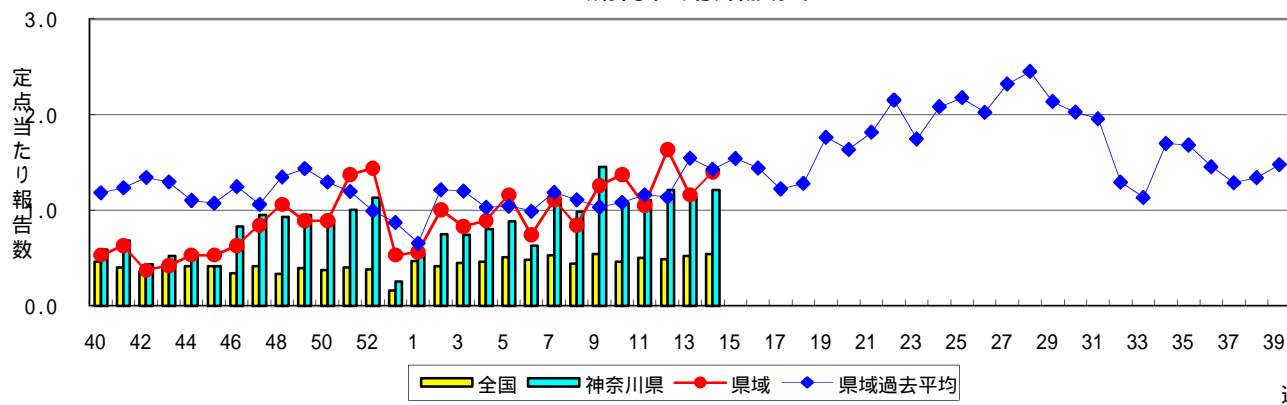
流行性耳下腺炎(おたふくかぜ)



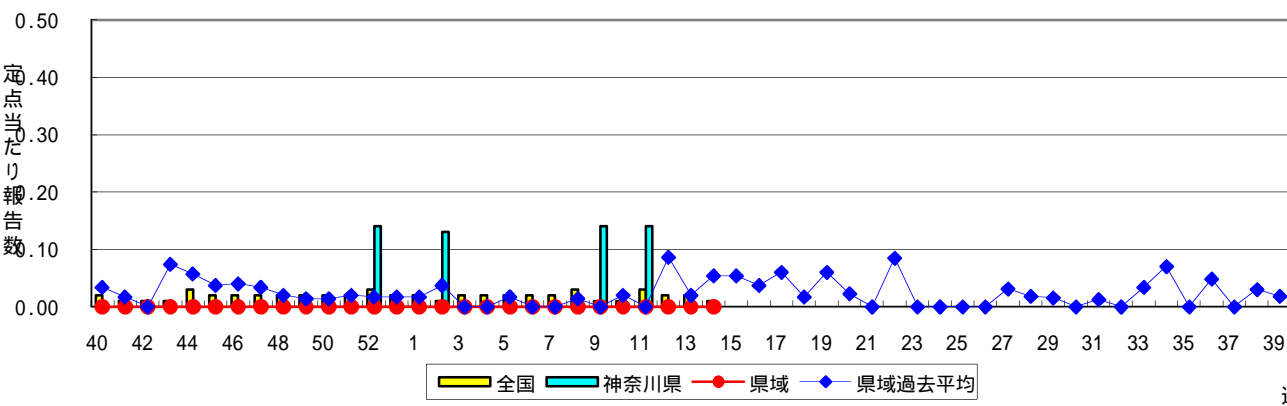
急性出血性結膜炎



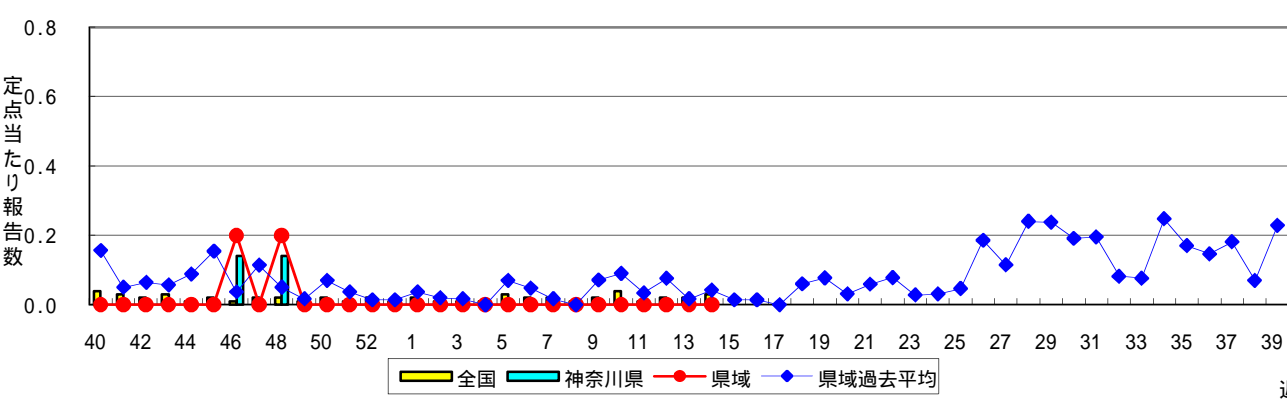
流行性角結膜炎



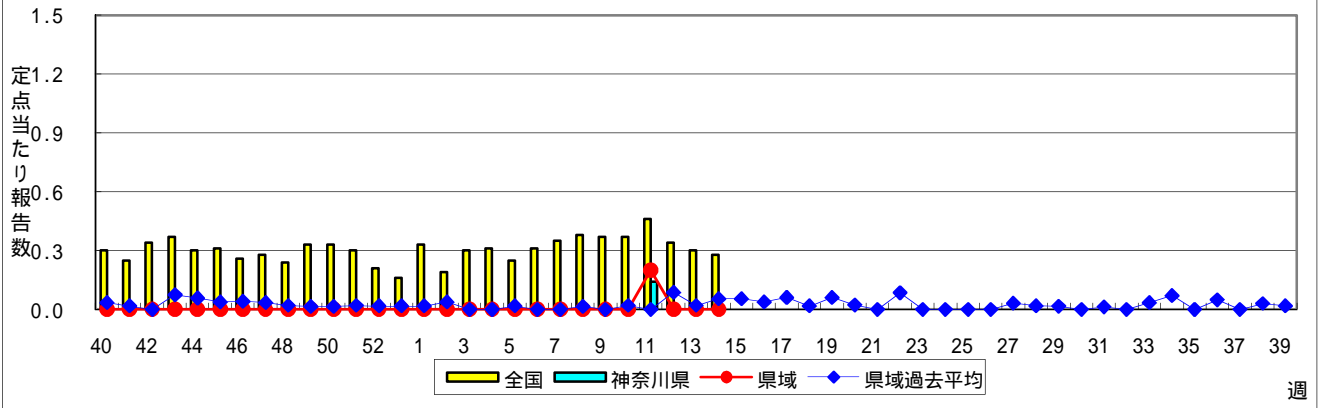
細菌性髄膜炎



無菌性髄膜炎



マイコプラズマ肺炎



クラミジア肺炎(オウム病を除く)

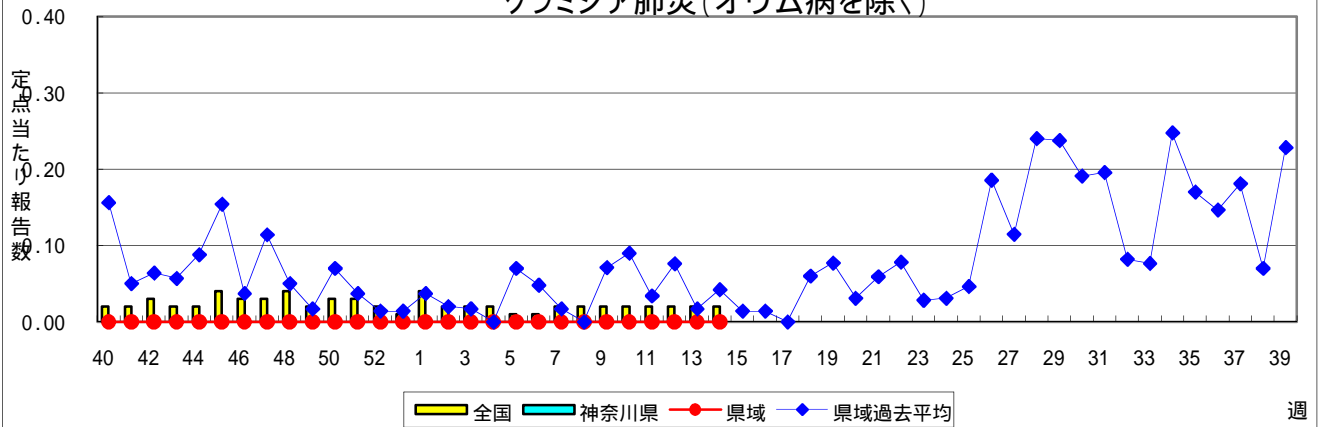


表1 報告数・定点当たり報告数 疾病、政令市・保健所別 (その1)

2010年14週(04月05日~04月11日)

神奈川県	インフルエンザ (高病原性鳥インフルエンザを除く)		RSウイルス感染症		咽頭結膜熱		A群溶血性レンサ球菌咽頭炎		感染性胃腸炎	
	報告数	定点当たり	報告数	定点当たり	報告数	定点当たり	報告数	定点当たり	報告数	定点当たり
全県	34	0.11	14	0.07	22	0.11	188	0.94	1,563	7.82
横浜市	7	0.06	6	0.07	15	0.19	87	1.07	579	7.15
川崎市	5	0.09	3	0.09	3	0.09	44	1.38	336	10.50
相模原市	-	-	-	-	-	-	12	0.86	136	9.71
県域 (横浜市、川崎市、相模原市を除く)	22	0.19	5	0.07	4	0.05	45	0.62	512	7.01
横須賀市	1	0.07	2	0.22	-	-	6	0.67	40	4.44
藤沢市	9	0.64	-	-	1	0.11	7	0.78	48	5.33
平塚	1	0.09	-	-	1	0.14	3	0.43	19	2.71
鎌倉	-	-	-	-	-	-	5	0.83	51	8.50
小田原	-	-	-	-	-	-	6	1.00	27	4.50
三崎	-	-	-	-	-	-	-	-	8	4.00
厚木	3	0.18	3	0.27	-	-	5	0.45	136	12.36
足柄上	-	-	-	-	-	-	-	-	12	4.00
秦野	-	-	-	-	-	-	4	0.67	55	9.17
大和	-	-	-	-	1	0.14	8	1.14	83	11.86
茅ヶ崎	8	0.73	-	-	1	0.14	1	0.14	33	4.71

神奈川県	水痘		手足口病		伝染性紅斑		突発性発しん		百日咳	
	報告数	定点当たり	報告数	定点当たり	報告数	定点当たり	報告数	定点当たり	報告数	定点当たり
全県	384	1.92	22	0.11	102	0.51	143	0.72	6	0.03
横浜市	161	1.99	13	0.16	42	0.52	46	0.57	2	0.02
川崎市	62	1.94	-	-	7	0.22	40	1.25	-	-
相模原市	19	1.36	2	0.14	12	0.86	5	0.36	-	-
県域 (横浜市、川崎市、相模原市を除く)	142	1.95	7	0.10	41	0.56	52	0.71	4	0.05
横須賀市	10	1.11	-	-	4	0.44	3	0.33	-	-
藤沢市	23	2.56	2	0.22	3	0.33	9	1.00	-	-
平塚	7	1.00	-	-	1	0.14	3	0.43	-	-
鎌倉	4	0.67	1	0.17	2	0.33	6	1.00	-	-
小田原	17	2.83	2	0.33	-	-	7	1.17	3	0.50
三崎	1	0.50	-	-	-	-	-	-	-	-
厚木	21	1.91	-	-	25	2.27	8	0.73	-	-
足柄上	6	2.00	-	-	-	-	-	-	-	-
秦野	27	4.50	2	0.33	2	0.33	4	0.67	-	-
大和	15	2.14	-	-	2	0.29	4	0.57	-	-
茅ヶ崎	11	1.57	-	-	2	0.29	8	1.14	1	0.14

神奈川県	ヘルパンギーナ		流行性耳下腺炎		急性出血性結膜炎		流行性角結膜炎		細菌性髄膜炎	
	報告数	定点当たり	報告数	定点当たり	報告数	定点当たり	報告数	定点当たり	報告数	定点当たり
全県	8	0.04	252	1.26	3	0.07	47	1.09	-	-
横浜市	-	-	95	1.17	1	1.00	17	1.00	-	-
川崎市	3	0.09	11	0.34	-	-	7	1.00	-	-
相模原市	-	-	22	1.57	-	-	2	0.50	-	-
県域 (横浜市、川崎市、相模原市を除く)	5	0.07	124	1.70	2	0.13	21	1.40	-	-
横須賀市	2	0.22	4	0.44	-	-	5	5.00	-	-
藤沢市	-	-	10	1.11	-	-	1	0.50	-	-
平塚	-	-	9	1.29	-	-	-	-	-	-
鎌倉	1	0.17	4	0.67	-	-	1	1.00
小田原	1	0.17	25	4.17	-	-	1	1.00
三崎	-	-	2	1.00
厚木	-	-	16	1.45	2	0.67	12	4.00	-	-
足柄上	-	-	-	-
秦野	1	0.17	23	3.83	-	-	-	-
大和	-	-	17	2.43	-	-	1	0.50
茅ヶ崎	-	-	14	2.00	-	-	-	-

表1 報告数・定点当たり報告数 疾病、政令市・保健所別 (その2)

2010年14週(04月05日～04月11日)

神奈川県	無菌性髄膜炎		マイコプラズマ肺炎		クラミジア肺炎 (オウム病を除く)	
	報告数	定点当たり	報告数	定点当たり	報告数	定点当たり
全県	-	-	-	-	-	-
横浜市	-	-	-	-	-	-
川崎市	-	-	-	-	-	-
相模原市	-	-	-	-	-	-
県域 <small>(横浜、川崎、相模原を除く)</small>	-	-	-	-	-	-
横須賀市	-	-	-	-	-	-
藤沢市	-	-	-	-	-	-
平塚	-	-	-	-	-	-
鎌倉
小田原
三崎
厚木	-	-	-	-	-	-
足柄上
秦野
大和
茅ヶ崎

表2 報告数・定点当たり報告数、疾病・年齢階級別
(全県及び横浜市・川崎市・相模原市を除く県域) (その1)

2010年14週(04月05日～04月11日)

*表2は、各保健福祉事務所からの最新の報告をもとに作成しているため、国の還元データである表1および表3の数値と一致しないことがあります。

インフルエンザ	定点	項目	合計	～5か月	～11か月	1歳	2	3	4	5	6	7	8
インフルエンザ (高病原性鳥インフルエンザを除く)	全国	報告数	576	-	11	43	30	46	45	52	32	21	19
		定点当たり	0.12	-	0.00	0.01	0.01	0.01	0.01	0.01	0.01	0.00	0.00
	全県	報告数	34	-	-	-	2	3	-	1	-	3	3
		定点当たり	0.12	-	-	-	0.01	0.01	-	0.00	-	0.01	0.01
	県域	報告数	22	-	-	-	2	1	-	1	-	2	2
		定点当たり	0.19	-	-	-	0.02	0.01	-	0.01	-	0.02	0.02

小児科	定点	項目	合計	～5か月	～11か月	1歳	2	3	4	5	6	7	8
RSウイルス感染症	全国	報告数	754	157	152	240	109	48	25	7	1	4	2
		定点当たり	0.25	0.05	0.05	0.08	0.04	0.02	0.01	0.00	0.00	0.00	0.00
	全県	報告数	14	3	3	1	3	1	-	-	-	1	1
		定点当たり	0.08	0.02	0.02	0.01	0.02	0.01	-	-	-	0.01	0.01
	県域	報告数	5	1	1	1	1	-	-	-	-	-	1
		定点当たり	0.07	0.01	0.01	0.01	0.01	-	-	-	-	-	0.01
咽頭結膜熱	全国	報告数	515	7	34	148	89	76	54	37	27	11	5
		定点当たり	0.17	0.00	0.01	0.05	0.03	0.03	0.02	0.01	0.01	0.00	0.00
	全県	報告数	22	1	2	8	1	5	4	1	-	-	-
		定点当たり	0.12	0.01	0.01	0.04	0.01	0.03	0.02	0.01	-	-	-
	県域	報告数	4	-	-	3	-	1	-	-	-	-	-
		定点当たり	0.05	-	-	0.04	-	0.01	-	-	-	-	-
A群溶血性レンサ球菌咽頭炎	全国	報告数	3,334	6	27	121	213	387	505	508	375	318	245
		定点当たり	1.10	0.00	0.01	0.04	0.07	0.13	0.17	0.17	0.12	0.10	0.08
	全県	報告数	188	1	1	6	8	21	22	33	23	21	19
		定点当たり	1.01	0.01	0.01	0.03	0.04	0.11	0.12	0.18	0.12	0.11	0.10
	県域	報告数	45	-	1	3	1	10	6	5	1	8	2
		定点当たり	0.62	-	0.01	0.04	0.01	0.14	0.08	0.07	0.01	0.11	0.03
感染性胃腸炎	全国	報告数	24,498	286	1,921	4,961	3,382	2,554	2,210	1,806	1,147	1,015	788
		定点当たり	8.08	0.09	0.63	1.64	1.12	0.84	0.73	0.60	0.38	0.33	0.26
	全県	報告数	1,563	12	122	294	193	169	154	101	85	83	50
		定点当たり	8.40	0.06	0.66	1.58	1.04	0.91	0.83	0.54	0.46	0.45	0.27
	県域	報告数	512	3	29	98	57	51	53	32	27	23	15
		定点当たり	7.01	0.04	0.40	1.34	0.78	0.70	0.73	0.44	0.37	0.32	0.21
水痘	全国	報告数	5,316	104	333	986	1,027	881	686	553	275	158	128
		定点当たり	1.75	0.03	0.11	0.33	0.34	0.29	0.23	0.18	0.09	0.05	0.04
	全県	報告数	384	6	21	54	57	59	47	56	27	18	12
		定点当たり	2.06	0.03	0.11	0.29	0.31	0.32	0.25	0.30	0.15	0.10	0.06
	県域	報告数	142	2	9	19	21	21	18	25	9	3	5
		定点当たり	1.95	0.03	0.12	0.26	0.29	0.29	0.25	0.34	0.12	0.04	0.07

インフルエンザ	定点	項目	9	10-14	15-19	20-29	30-39	40-49	50-59	60-69	70-79	80歳以上
インフルエンザ (高病原性鳥インフルエンザを除く)	全国	報告数	10	42	24	51	41	42	24	17	13	13
		定点当たり	0.00	0.01	0.01	0.01	0.01	0.01	0.01	0.01	0.00	0.00
	全県	報告数	2	-	1	6	4	5	-	-	1	3
		定点当たり	0.01	-	0.00	0.02	0.01	0.02	-	-	0.00	0.01
	県域	報告数	1	-	-	3	3	3	-	-	1	3
		定点当たり	0.01	-	-	0.03	0.03	0.03	-	-	0.01	0.03

小児科	定点	項目	9	10-14	15-19	20歳以上
RSウイルス感染症	全国	報告数	4	2	-	3
		定点当たり	0.00	0.00	-	0.00
	全県	報告数	-	-	-	1
		定点当たり	-	-	-	0.01
	県域	報告数	-	-	-	-
		定点当たり	-	-	-	-
咽頭結膜熱	全国	報告数	7	10	1	9
		定点当たり	0.00	0.00	0.00	0.00
	全県	報告数	-	-	-	-
		定点当たり	-	-	-	-
	県域	報告数	-	-	-	-
		定点当たり	-	-	-	-
A群溶血性レンサ球菌咽頭炎	全国	報告数	152	272	27	178
		定点当たり	0.05	0.09	0.01	0.06
	全県	報告数	7	17	1	8
		定点当たり	0.04	0.09	0.01	0.04
	県域	報告数	3	3	1	1
		定点当たり	0.04	0.04	0.01	0.01
感染性胃腸炎	全国	報告数	669	1,460	326	1,973
		定点当たり	0.22	0.48	0.11	0.65
	全県	報告数	40	91	28	141
		定点当たり	0.22	0.49	0.15	0.76
	県域	報告数	20	44	9	51
		定点当たり	0.27	0.60	0.12	0.70
水痘	全国	報告数	70	79	6	30
		定点当たり	0.02	0.03	0.00	0.01
	全県	報告数	12	10	2	3
		定点当たり	0.06	0.05	0.01	0.02
	県域	報告数	3	4	2	1
		定点当たり	0.04	0.05	0.03	0.01

表2 報告数・定点当たり報告数、疾病・年齢階級別
(全県及び横浜市・川崎市・相模原市を除く県域) (その2)

2010年14週(04月05日～04月11日)

*表2は、各保健福祉事務所からの最新の報告をもとに作成しているため、国の選元データである表1および表3の数値と一致しないことがあります。

小児科定点	項目	合計	～5か月	～11か月	1歳
手足口病	全国	1,297	8	63	391
	報告数	0.43	0.00	0.02	0.13
	全県	22	-	2	6
	報告数	0.12	-	0.01	0.03
	県域	7	-	-	2
	報告数	0.10	-	-	0.03
伝染性紅斑	全国	660	2	18	30
	報告数	0.16	0.00	0.00	0.01
	全県	102	-	1	7
	報告数	0.55	-	0.01	0.04
	県域	41	-	1	2
	報告数	0.56	-	0.01	0.03
突発性発しん	全国	1,818	52	915	764
	報告数	0.60	0.02	0.30	0.25
	全県	143	1	76	56
	報告数	0.77	0.01	0.41	0.30
	県域	52	-	30	19
	報告数	0.71	-	0.41	0.26
百日咳	全国	87	4	1	5
	報告数	0.03	0.00	0.00	0.00
	全県	6	1	-	-
	報告数	0.03	0.01	-	-
	県域	4	-	-	-
	報告数	0.05	-	-	-
ヘルパンギーナ	全国	302	1	30	104
	報告数	0.10	0.00	0.01	0.03
	全県	8	-	1	2
	報告数	0.04	-	0.01	0.01
	県域	5	-	1	-
	報告数	0.07	-	0.01	-
流行性耳下腺炎	全国	3,486	1	12	138
	報告数	1.15	0.00	0.00	0.05
	全県	252	-	2	8
	報告数	1.35	-	0.01	0.04
	県域	124	-	1	3
	報告数	1.70	-	0.01	0.04

小児科定点	項目	2	3	4	5	6	7	8	9	10-14	15-19	20歳以上	
手足口病	全国	315	204	130	87	36	20	16	10	11	1	5	
	報告数	0.10	0.07	0.04	0.03	0.01	0.01	0.01	0.00	0.00	0.00	0.00	
	全県	7	3	1	2	-	-	-	1	-	-	-	
	報告数	0.04	0.02	0.01	0.01	-	-	-	0.01	-	-	-	
	県域	1	2	-	1	-	-	-	18	27	-	7	
	報告数	0.01	0.03	-	0.01	-	-	-	0.01	0.01	-	0.00	
伝染性紅斑	全国	38	60	103	128	83	76	48	39	31	1	3	
	報告数	0.01	0.02	0.02	0.03	0.02	0.02	0.01	0.04	0.05	-	-	
	全県	6	8	19	9	11	15	9	1	-	-	-	
	報告数	0.03	0.04	0.10	0.05	0.06	0.08	0.05	0.01	-	-	-	
	県域	2	2	12	1	9	4	2	3	3	-	-	
	報告数	0.03	0.03	0.16	0.01	0.12	0.05	0.03	0.04	0.04	-	-	
突発性発しん	全国	67	15	2	-	1	-	-	-	1	-	1	
	報告数	0.02	0.00	0.00	-	0.00	-	-	-	0.00	-	0.00	
	全県	7	3	-	-	-	-	-	-	-	-	-	
	報告数	0.04	0.02	-	-	-	-	-	-	-	-	-	
	県域	2	1	-	-	-	-	-	-	-	-	-	
	報告数	0.03	0.01	-	-	-	-	-	-	-	-	-	
百日咳	全国	-	3	3	3	1	5	2	2	7	-	51	
	報告数	-	0.00	0.00	0.00	0.00	0.00	0.00	0.00	0.00	-	0.02	
	全県	-	-	-	-	-	-	-	-	-	-	-	5
	報告数	-	-	-	-	-	-	-	-	-	-	-	0.03
	県域	-	-	-	-	-	-	-	-	-	-	-	4
	報告数	-	-	-	-	-	-	-	-	-	-	-	0.05
ヘルパンギーナ	全国	64	42	24	12	5	6	3	3	5	-	3	
	報告数	0.02	0.01	0.01	0.00	0.00	0.00	0.00	0.00	0.00	-	0.00	
	全県	1	1	-	-	1	1	-	-	-	1	-	-
	報告数	0.01	0.01	-	-	0.01	0.01	-	-	-	0.01	-	-
	県域	1	1	-	-	1	-	-	-	-	1	-	-
	報告数	0.01	0.01	-	-	0.01	-	-	-	-	0.01	-	-
流行性耳下腺炎	全国	288	405	549	535	465	341	260	144	253	22	73	
	報告数	0.10	0.13	0.18	0.18	0.15	0.11	0.09	0.05	0.08	0.01	0.02	
	全県	11	19	32	47	36	26	28	13	25	3	2	
	報告数	0.06	0.10	0.17	0.25	0.19	0.14	0.15	0.07	0.13	0.02	0.01	
	県域	9	9	15	25	15	13	18	4	11	-	1	
	報告数	0.12	0.12	0.21	0.34	0.21	0.18	0.25	0.05	0.15	-	0.01	

表2 報告数・定点当たり報告数、疾病・年齢階級別
(全県及び横浜市・川崎市・相模原市を除く県域) (その3)

2010年14週(04月05日～04月11日)

*表2は、各保健福祉事務所からの最新の報告をもとに作成しているため、国の選元データである表1および表3の数値と一致しないことがあります。

眼科定点	項目	合計	～5か月	～11か月	1歳	2	3	4	5	6	7	8	
急性出血性結膜炎	全国	報告数	17	-	-	-	-	-	-	-	-	-	
		定点当たり	0.03	-	-	-	-	-	-	-	-	-	
	全県	報告数	3	-	-	-	-	-	-	-	-	-	
		定点当たり	0.08	-	-	-	-	-	-	-	-	-	
	県域	報告数	2	-	-	-	-	-	-	-	-	-	
		定点当たり	0.13	-	-	-	-	-	-	-	-	-	
流行性角結膜炎	全国	報告数	366	2	3	8	10	12	5	2	3	4	3
		定点当たり	0.54	0.00	0.00	0.01	0.01	0.02	0.01	0.00	0.00	0.01	0.00
	全県	報告数	47	-	-	2	-	2	-	-	-	-	-
		定点当たり	1.21	-	-	0.05	-	0.05	-	-	-	-	-
	県域	報告数	21	-	-	1	-	-	-	-	-	-	-
		定点当たり	1.40	-	-	0.07	-	-	-	-	-	-	-

基幹定点(週報)	項目	合計	0歳	1-4	5-9	10-14	15-19	20-24	25-29	30-34	35-39	40-44	
細菌性髄膜炎	全国	報告数	6	1	-	1	-	-	-	-	2	-	
		定点当たり	0.01	0.00	-	0.00	-	-	-	-	0.00	-	
	全県	報告数	-	-	-	-	-	-	-	-	-	-	
		定点当たり	-	-	-	-	-	-	-	-	-	-	
	県域	報告数	-	-	-	-	-	-	-	-	-	-	
		定点当たり	-	-	-	-	-	-	-	-	-	-	
無菌性髄膜炎	全国	報告数	13	1	2	3	-	1	-	1	2	1	2
		定点当たり	0.03	0.00	0.00	0.01	-	0.00	-	0.00	0.00	0.00	0.00
	全県	報告数	-	-	-	-	-	-	-	-	-	-	-
		定点当たり	-	-	-	-	-	-	-	-	-	-	-
	県域	報告数	-	-	-	-	-	-	-	-	-	-	-
		定点当たり	-	-	-	-	-	-	-	-	-	-	-
マイコプラズマ肺炎	全国	報告数	126	3	63	22	16	3	1	1	2	4	2
		定点当たり	0.28	0.01	0.14	0.05	0.04	0.01	0.00	0.00	0.00	0.01	0.00
	全県	報告数	-	-	-	-	-	-	-	-	-	-	-
		定点当たり	-	-	-	-	-	-	-	-	-	-	-
	県域	報告数	-	-	-	-	-	-	-	-	-	-	-
		定点当たり	-	-	-	-	-	-	-	-	-	-	-
クラミジア肺炎 (オウム病を除く)	全国	報告数	7	-	2	1	2	-	-	-	-	-	
		定点当たり	0.02	-	0.00	0.00	0.00	-	-	-	-	-	
	全県	報告数	-	-	-	-	-	-	-	-	-	-	
		定点当たり	-	-	-	-	-	-	-	-	-	-	
	県域	報告数	-	-	-	-	-	-	-	-	-	-	
		定点当たり	-	-	-	-	-	-	-	-	-	-	

眼科定点	項目	9	10-14	15-19	20-29	30-39	40-49	50-59	60-69	
急性出血性結膜炎	全国	報告数	-	-	1	2	5	4	1	2
		定点当たり	-	-	0.00	0.00	0.01	0.01	0.00	0.00
	全県	報告数	-	-	-	1	1	1	-	-
		定点当たり	-	-	-	0.03	0.03	0.03	-	-
	県域	報告数	-	-	-	-	1	1	-	-
		定点当たり	-	-	-	-	0.07	0.07	-	-
流行性角結膜炎	全国	報告数	4	12	18	48	72	42	32	50
		定点当たり	0.01	0.02	0.03	0.07	0.11	0.06	0.05	0.07
	全県	報告数	1	3	1	5	11	7	4	8
		定点当たり	0.03	0.08	0.03	0.13	0.28	0.18	0.10	0.21
	県域	報告数	-	1	1	2	6	2	3	4
		定点当たり	-	0.07	0.07	0.13	0.40	0.13	0.20	0.27

基幹定点(週報)	項目	45-49	50-54	55-59	60-64	65-69	70歳以上	
細菌性髄膜炎	全国	報告数	-	-	1	-	-	1
		定点当たり	-	-	0.00	-	-	0.00
	全県	報告数	-	-	-	-	-	-
		定点当たり	-	-	-	-	-	-
	県域	報告数	-	-	-	-	-	-
		定点当たり	-	-	-	-	-	-
無菌性髄膜炎	全国	報告数	-	-	-	-	-	
		定点当たり	-	-	-	-	-	
	全県	報告数	-	-	-	-	-	
		定点当たり	-	-	-	-	-	
	県域	報告数	-	-	-	-	-	
		定点当たり	-	-	-	-	-	
マイコプラズマ肺炎	全国	報告数	1	1	1	-	-	6
		定点当たり	0.00	0.00	0.00	-	-	0.01
	全県	報告数	-	-	-	-	-	-
		定点当たり	-	-	-	-	-	-
	県域	報告数	-	-	-	-	-	-
		定点当たり	-	-	-	-	-	-
クラミジア肺炎 (オウム病を除く)	全国	報告数	-	-	-	1	-	1
		定点当たり	-	-	-	0.00	-	0.00
	全県	報告数	-	-	-	-	-	-
		定点当たり	-	-	-	-	-	-
	県域	報告数	-	-	-	-	-	-
		定点当たり	-	-	-	-	-	-

表3 5週前～今週の推移 (その1)
 (全県及び横浜市・川崎市・相模原市を除く県域)

2010年14週(04月05日～04月11日)

疾病名	項目		5週前	4週前	3週前	2週前	1週前	今週
			09週	10週	11週	12週	13週	14週
			(03月01日 ～03月07 日)	(03月08日 ～03月14 日)	(03月15日 ～03月21 日)	(03月22日 ～03月28 日)	(03月29日 ～04月04 日)	(04月05日 ～04月11 日)
インフルエンザ (高病原性鳥インフルエンザを除く)	全県	報告数	255	161	98	72	30	34
		定点当たり	0.81	0.51	0.32	0.23	0.10	0.12
	県域	報告数	106	71	43	43	22	22
		定点当たり	0.77	0.51	0.31	0.31	0.17	0.19
RSウイルス 感染症	全県	報告数	107	71	58	26	25	14
		定点当たり	0.54	0.36	0.30	0.13	0.13	0.08
	県域	報告数	68	37	46	18	18	5
		定点当たり	0.77	0.42	0.52	0.21	0.20	0.07
咽頭結膜熱	全県	報告数	23	20	28	16	15	22
		定点当たり	0.12	0.10	0.14	0.08	0.08	0.12
	県域	報告数	7	9	13	8	5	4
		定点当たり	0.08	0.10	0.15	0.09	0.06	0.05
A群溶血性レンサ球菌咽頭炎	全県	報告数	379	335	340	270	172	188
		定点当たり	1.90	1.68	1.75	1.34	0.86	1.01
	県域	報告数	169	118	124	102	59	45
		定点当たり	1.92	1.34	1.41	1.17	0.67	0.62
感染性胃腸炎	全県	報告数	2,431	2,347	2,194	1,599	1,523	1,563
		定点当たり	12.16	11.74	11.31	7.92	7.65	8.40
	県域	報告数	1,105	1,068	1,019	710	695	512
		定点当たり	12.56	12.14	11.58	8.16	7.90	7.01
水痘	全県	報告数	338	374	397	341	369	384
		定点当たり	1.69	1.87	2.05	1.69	1.85	2.06
	県域	報告数	134	150	167	112	144	142
		定点当たり	1.52	1.70	1.90	1.29	1.64	1.95
手足口病	全県	報告数	9	15	33	20	12	22
		定点当たり	0.05	0.08	0.17	0.10	0.06	0.12
	県域	報告数	1	5	7	4	3	7
		定点当たり	0.01	0.06	0.08	0.05	0.03	0.10
伝染性紅斑	全県	報告数	57	88	94	63	103	102
		定点当たり	0.29	0.44	0.48	0.31	0.52	0.55
	県域	報告数	28	43	47	33	57	41
		定点当たり	0.32	0.49	0.53	0.38	0.65	0.56
突発性発しん	全県	報告数	126	120	133	110	139	143
		定点当たり	0.63	0.60	0.69	0.54	0.70	0.77
	県域	報告数	49	47	55	42	59	52
		定点当たり	0.56	0.53	0.63	0.48	0.67	0.71

表3 5週前～今週の推移 (その2)
 (全県及び横浜市・川崎市・相模原市を除く県域)

2010年14週(04月05日～04月11日)

疾病名	項目		5週前	4週前	3週前	2週前	1週前	今週
			09週	10週	11週	12週	13週	14週
			(03月01日 ～03月07 日)	(03月08日 ～03月14 日)	(03月15日 ～03月21 日)	(03月22日 ～03月28 日)	(03月29日 ～04月04 日)	(04月05日 ～04月11 日)
百日咳	全県	報告数	1	8	2	3	3	6
		定点当たり	0.01	0.04	0.01	0.01	0.02	0.03
	県域	報告数	-	5	2	3	3	4
		定点当たり	-	0.06	0.02	0.03	0.03	0.05
ヘルパンギーナ	全県	報告数	5	6	7	6	7	8
		定点当たり	0.03	0.03	0.04	0.03	0.04	0.04
	県域	報告数	4	4	3	4	2	5
		定点当たり	0.05	0.05	0.03	0.05	0.02	0.07
流行性耳下腺炎	全県	報告数	195	255	219	242	253	252
		定点当たり	0.98	1.28	1.13	1.20	1.27	1.35
	県域	報告数	5	10	7	6	7	124
		定点当たり	0.56	1.11	0.78	0.67	0.78	1.70
急性出血性結膜炎	全県	報告数	-	-	1	-	-	3
		定点当たり	-	-	0.02	-	-	0.08
	県域	報告数	-	-	1	-	-	2
		定点当たり	-	-	0.05	-	-	0.13
流行性角結膜炎	全県	報告数	61	46	46	51	48	47
		定点当たり	1.45	1.07	1.10	1.21	1.14	1.21
	県域	報告数	24	26	20	31	22	21
		定点当たり	1.26	1.37	1.05	1.63	1.16	1.40
細菌性髄膜炎	全県	報告数	1	-	1	-	-	-
		定点当たり	0.14	-	0.14	-	-	-
	県域	報告数	-	-	-	-	-	-
		定点当たり	-	-	-	-	-	-
無菌性髄膜炎	全県	報告数	-	-	-	-	-	-
		定点当たり	-	-	-	-	-	-
	県域	報告数	-	-	-	-	-	-
		定点当たり	-	-	-	-	-	-
マイコプラズマ肺炎	全県	報告数	-	-	1	-	-	-
		定点当たり	-	-	0.14	-	-	-
	県域	報告数	-	-	1	-	-	-
		定点当たり	-	-	0.20	-	-	-
クラミジア肺炎 (オウム病を除く)	全県	報告数	-	-	-	-	-	-
		定点当たり	-	-	-	-	-	-
	県域	報告数	-	-	-	-	-	-
		定点当たり	-	-	-	-	-	-