



神奈川県感染症発生情報（13週報）

<http://www.eiken.pref.kanagawa.jp/>

平成22年・13週(3月29日～4月4日)



今週の注目感染症 ～感染性胃腸炎～

感染性胃腸炎の定点当たり報告数が、7.65人と前週（7.92人）よりも減少しています。感染性胃腸炎では、いろいろな原因により発熱、下痢、悪心、嘔吐、腹痛などがみられます。例年12月頃に流行のピークを迎えますが、今シーズンは1月以降に増加がみられています。感染を予防するために外出後やトイレのあと、食事前などには、ていねいに手を洗いましょう。また、調理器具等は十分に洗浄、消毒をおこないましょう。

今週の全数把握対象疾患

（当該週の国による集計及び各保健福祉事務所からの届出をもとに期日を決めて集計しているため、集計数が前後することがあります。）

分類	対象疾患	内訳			神奈川県
		県域*	横浜市	川崎市	
二類	結核	7			7
三類	腸管出血性大腸菌感染症		1		1
四類	A型肝炎	1			1
五類	ウイルス性肝炎			1	1
	麻しん	1	1		2

県域の全数把握対象疾患情報

- ・結核7例：肺結核4例、結核性胸膜炎1例、無症状病原体保有者1例、肺結核及び腸結核1例、年齢群は40歳代1例、50歳代1例、60歳代2例、70歳代1例、80歳代1例、90歳代1例
- ・A型肝炎1例：年齢群は50歳代、推定感染経路は不明、感染地域は神奈川県
- ・麻しん1例（厚木）：病型は検査診断例、年齢群は30歳代、推定感染地域は神奈川県、ワクチン接種歴は無し

今週の定点把握対象疾患

- ・感染性胃腸炎の報告数が、神奈川県（定点当たり7.65）、県域（定点当たり7.90）ともに減少しています。厚木（定点当たり13.00）保健福祉事務所管内で報告数が多くなっています。

神奈川県感染症情報センター

神奈川県衛生研究所 企画情報部 衛生情報課

TEL:0467-83-4400(代表)

FAX:0467-89-5211(企画情報部)

感染症発生動向調査事業は「感染症の予防及び感染症の患者に対する医療に関する法律」によって行われています。

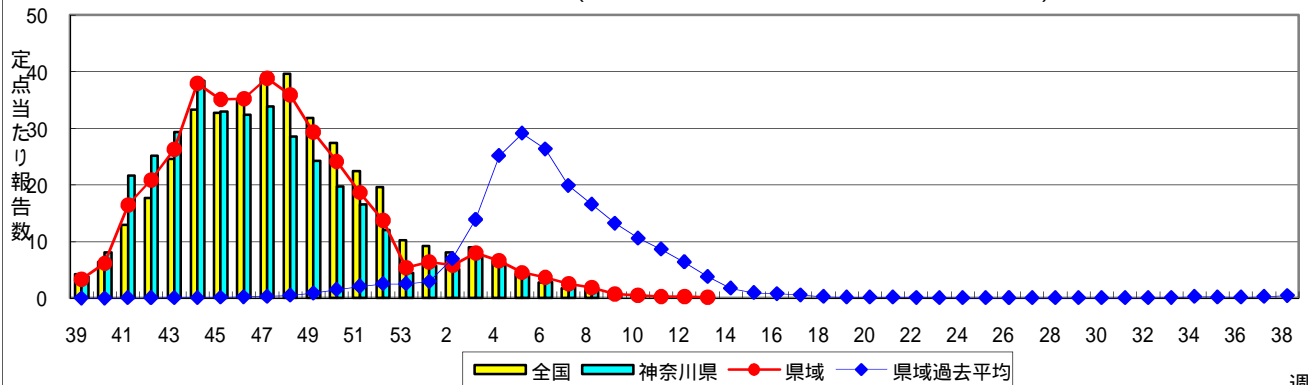
*県域とは、神奈川県内の市町村のうち横浜市、川崎市を除いた地域です。

感染症発生動向調査:週報対象疾患の時系列グラフ

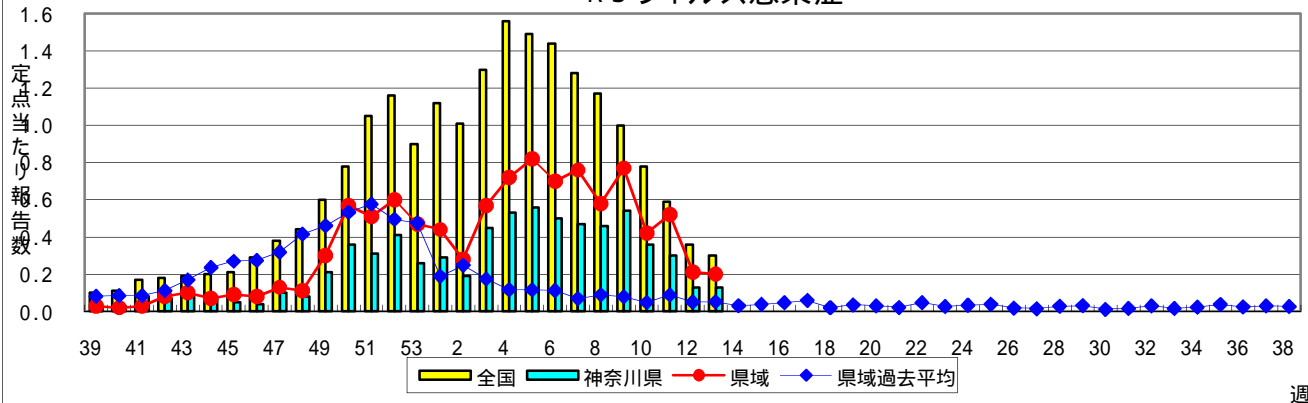
疾患名の括弧書きは、一般名称であり、正式名称ではありません。

神奈川県&県域(横浜市・川崎市を除く)のデータです。

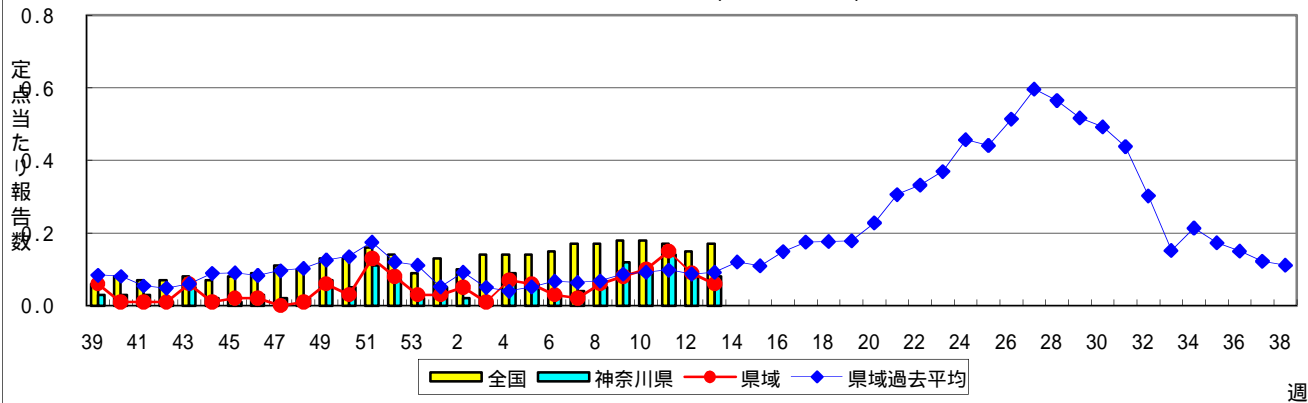
インフルエンザ(高病原性鳥インフルエンザを除く)



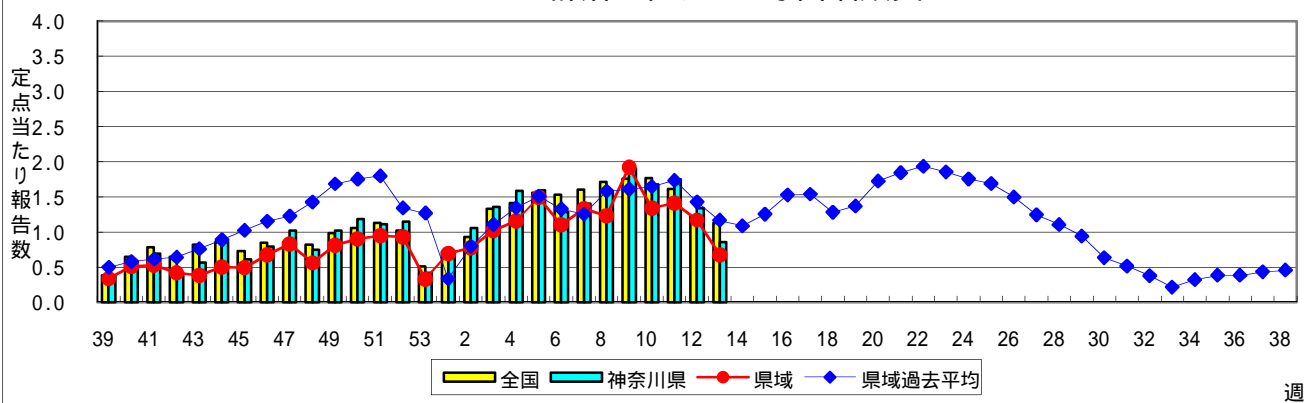
RSウイルス感染症



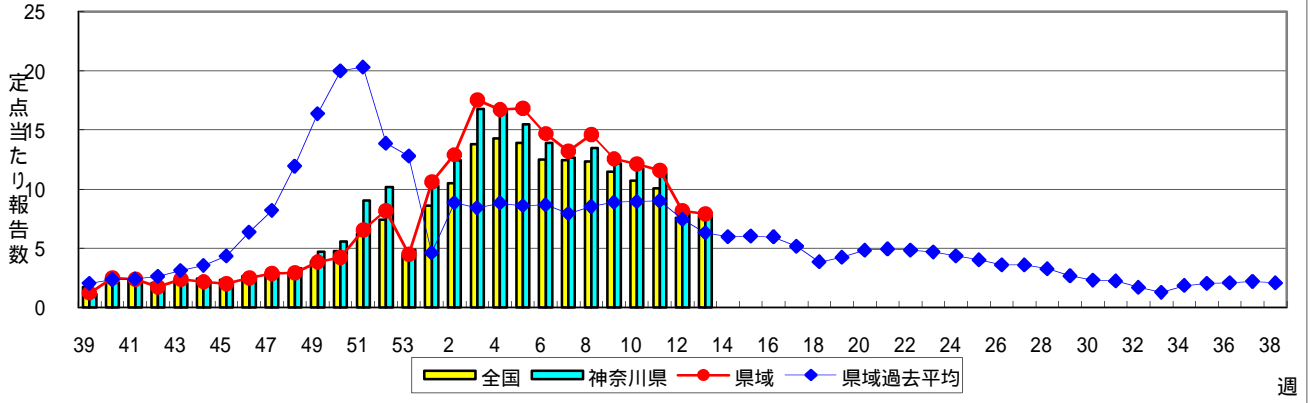
咽頭結膜熱(プール熱)



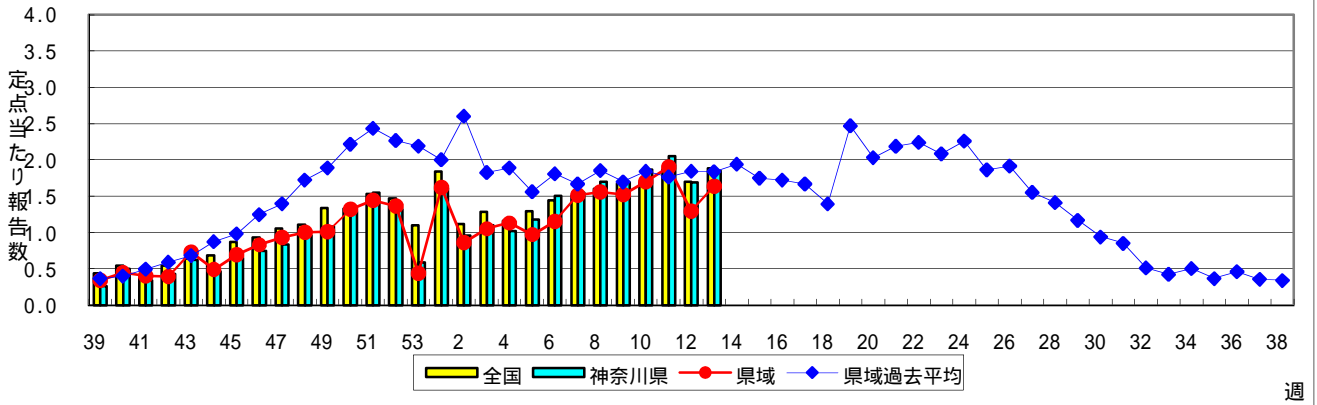
A群溶血性レンサ球菌咽頭炎



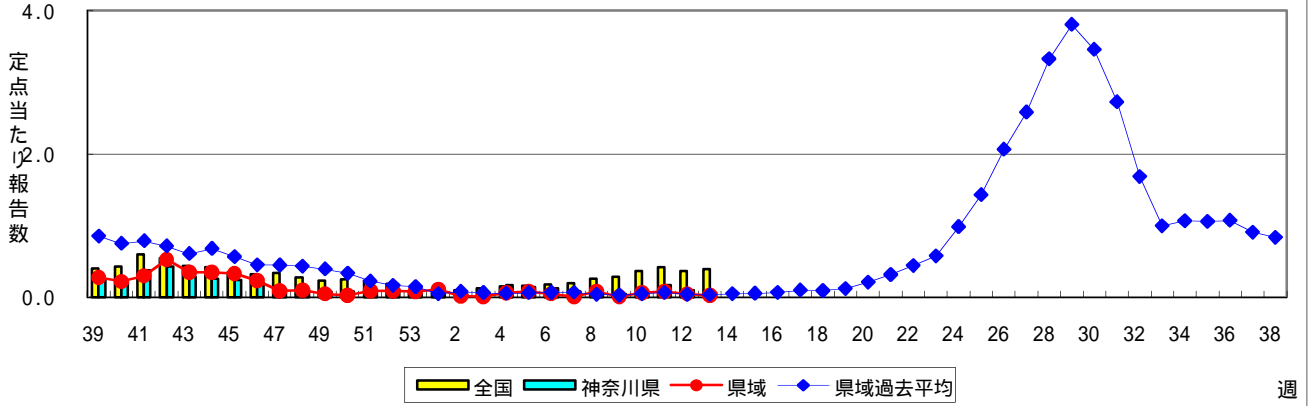
感染性胃腸炎



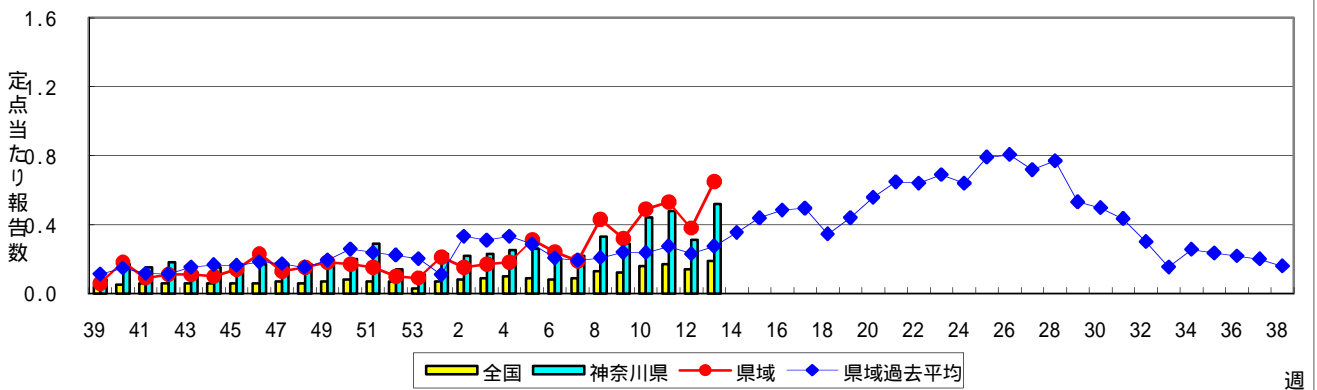
水痘(水ぼうそう)



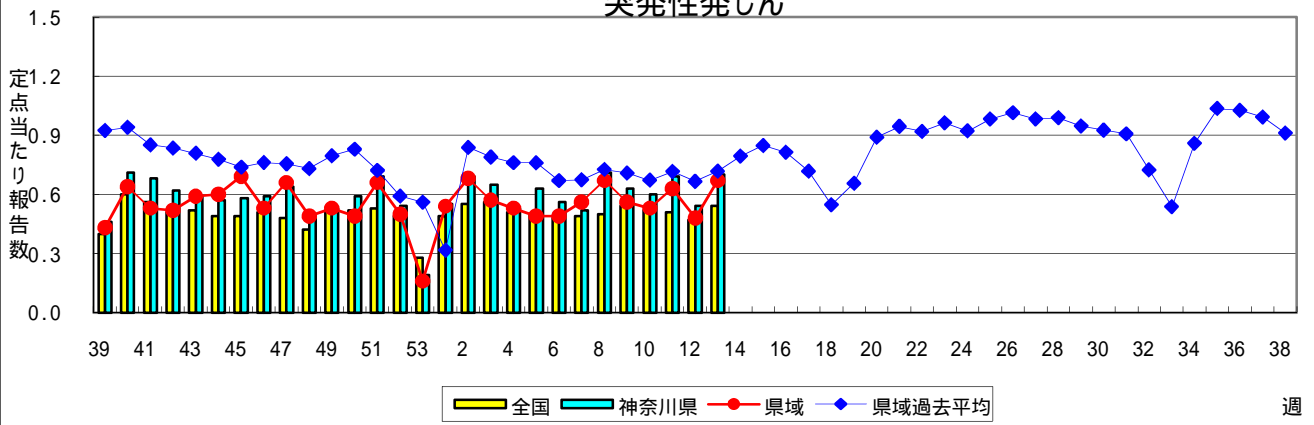
手足口病



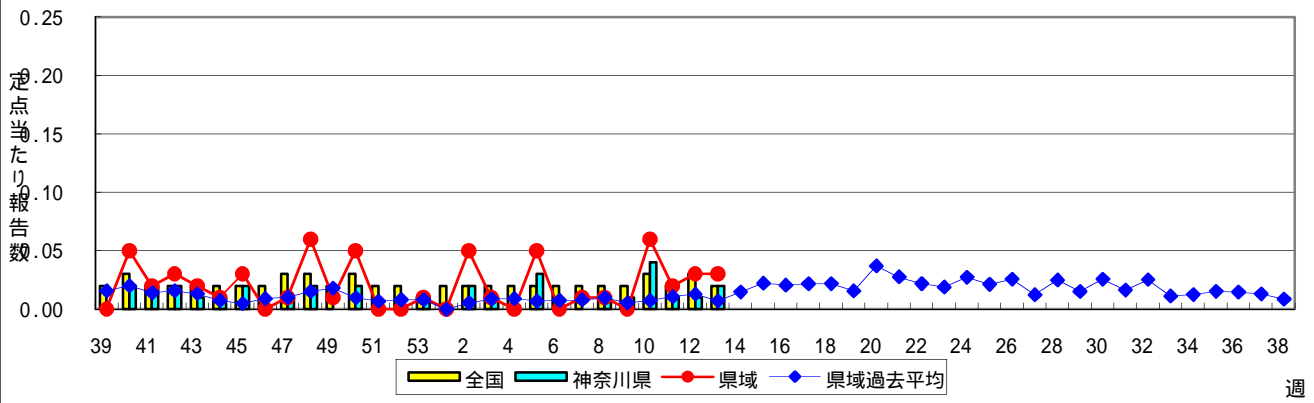
伝染性紅斑(リンゴ病)



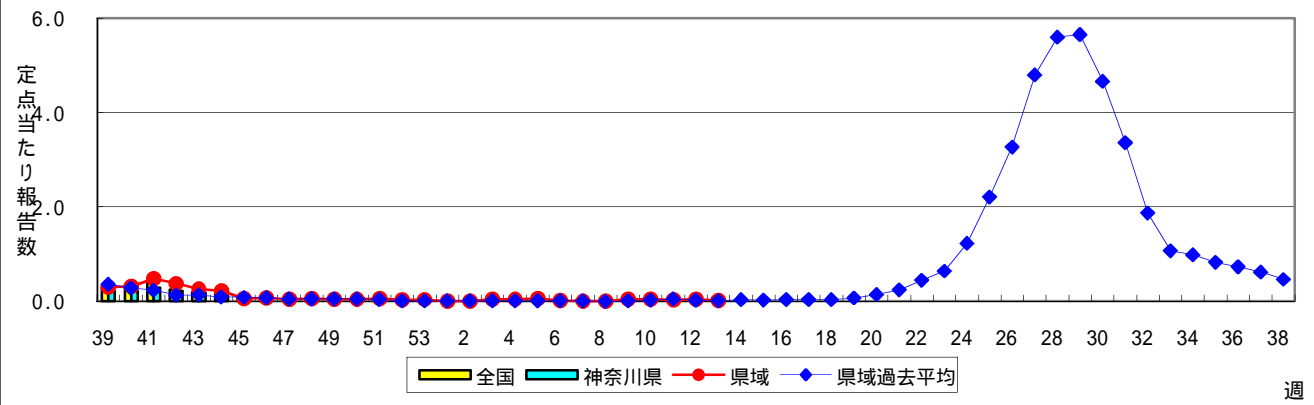
突発性発しん



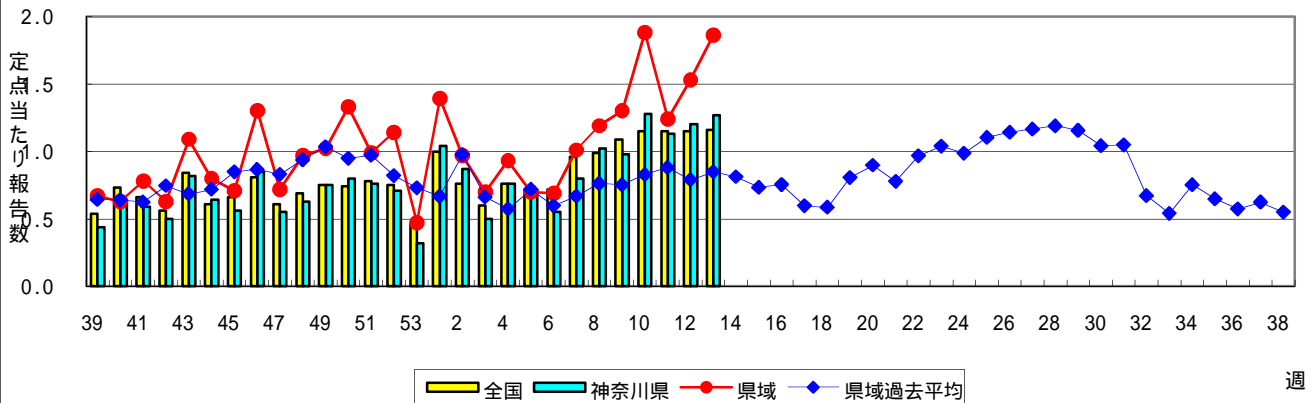
百日咳



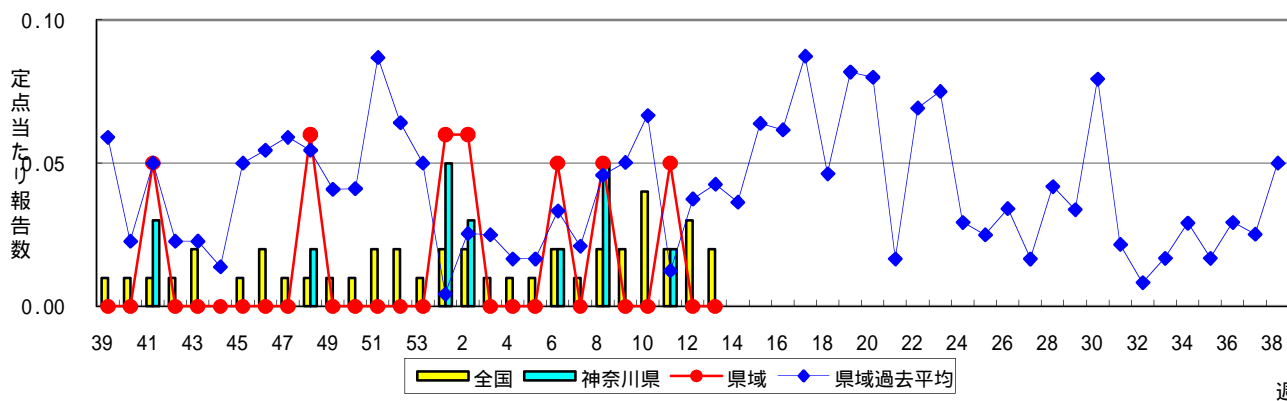
ヘルパンギーナ



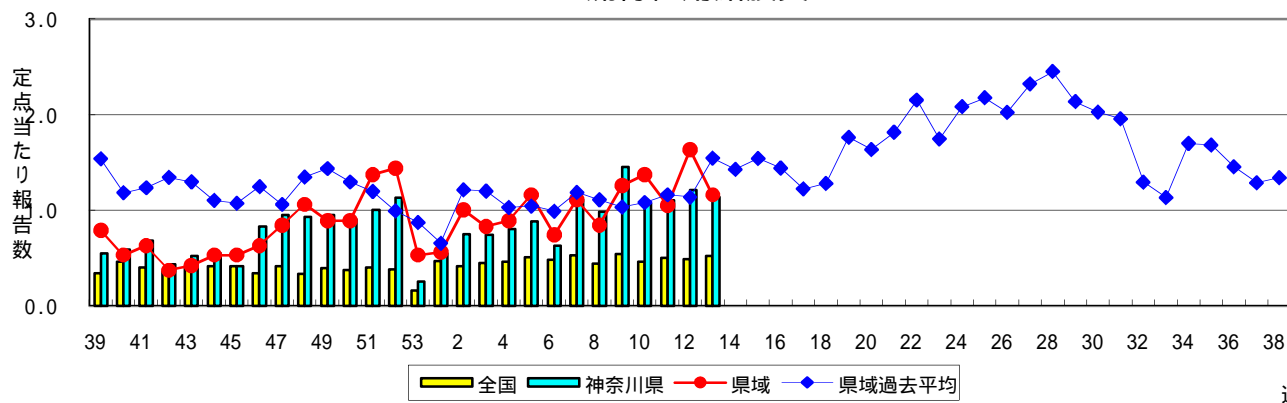
流行性耳下腺炎(おたふくかぜ)



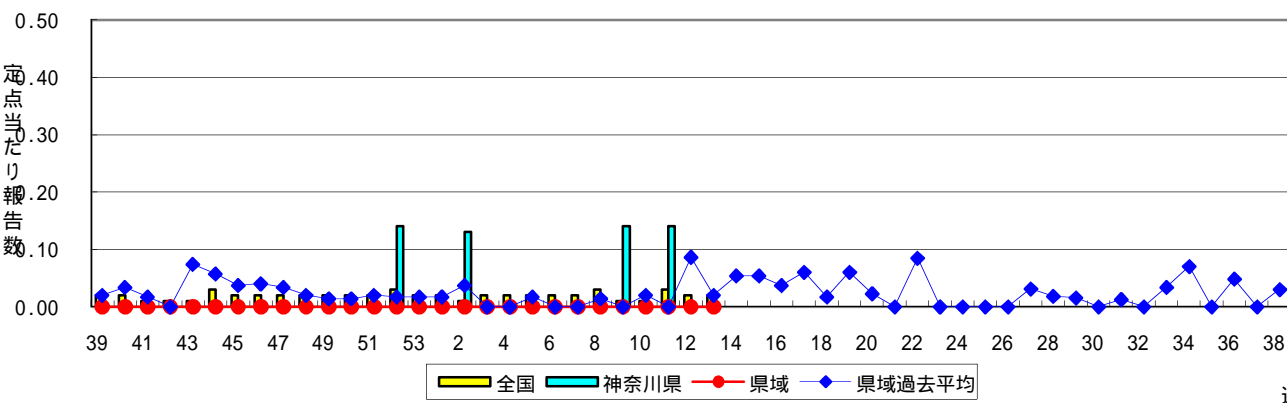
急性出血性結膜炎



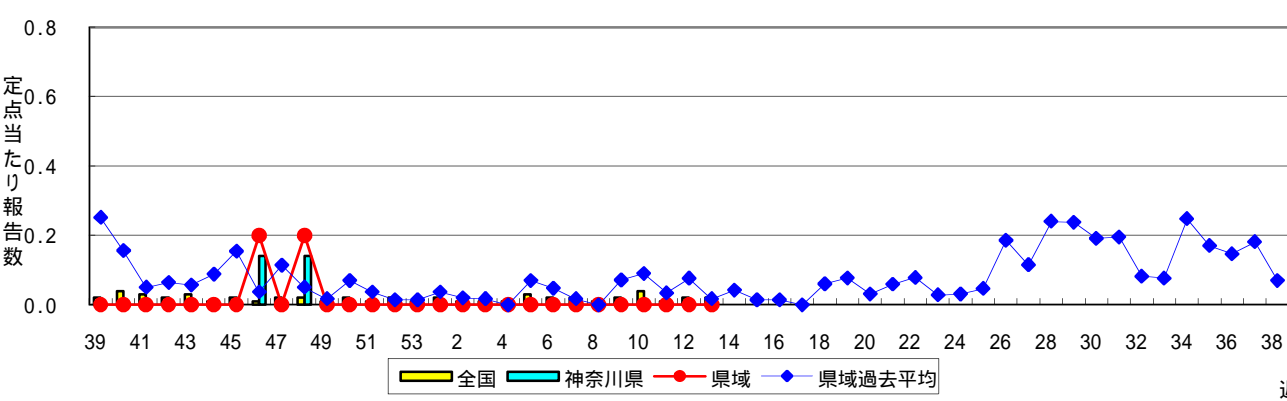
流行性角結膜炎



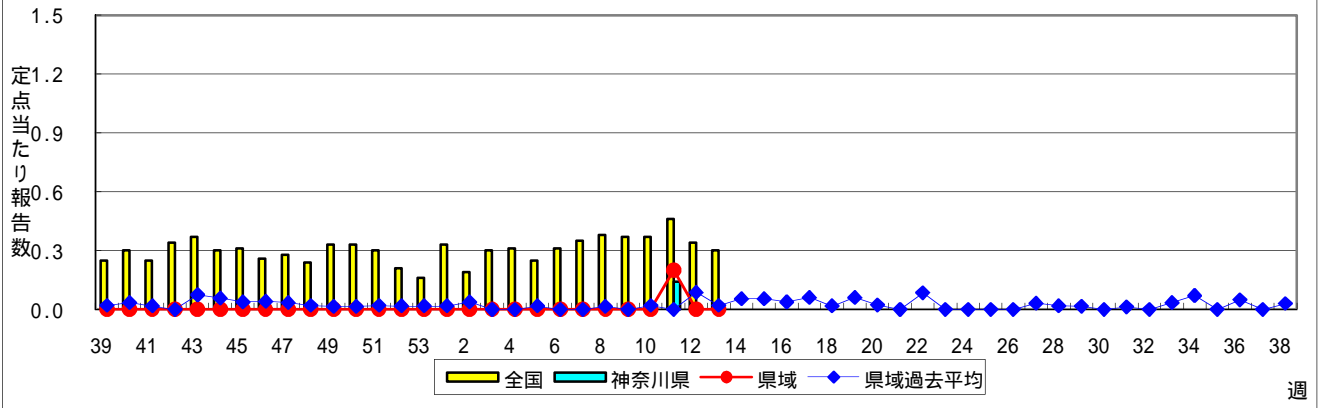
細菌性髄膜炎



無菌性髄膜炎



マイコプラズマ肺炎



クラミジア肺炎(オウム病を除く)

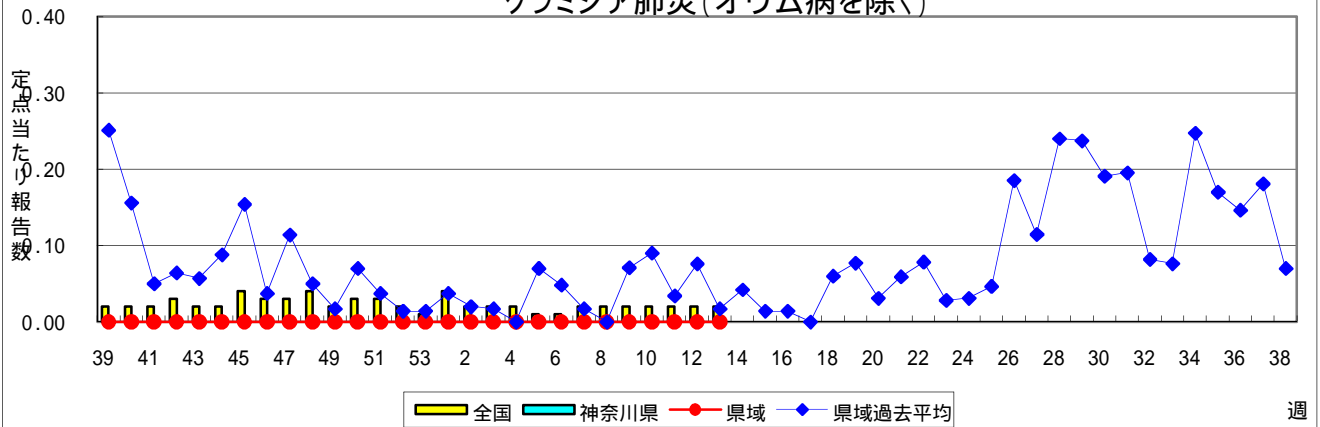


表1 報告数・定点当たり報告数 疾病、政令市・保健所別 (その1)

2010年13週(03月29日～04月04日)

神奈川県	インフルエンザ (高病原性鳥インフルエンザを 除く)		RSウイルス感染症		咽頭結膜熱		A群溶血性レンサ球菌 咽頭炎		感染性胃腸炎	
	報告数	定点当たり	報告数	定点当たり	報告数	定点当たり	報告数	定点当たり	報告数	定点当たり
全県	30	0.10	25	0.13	15	0.08	172	0.86	1,523	7.65
横浜市	3	0.03	5	0.06	7	0.09	78	0.99	538	6.81
川崎市	5	0.09	2	0.06	3	0.09	35	1.09	290	9.06
県域 (横浜市、川崎市を除く)	22	0.17	18	0.20	5	0.06	59	0.67	695	7.90
横須賀市	1	0.07	4	0.44	-	-	4	0.44	42	4.67
相模原市	1	0.04	-	-	1	0.07	17	1.13	155	10.33
藤沢市	-	-	-	-	1	0.11	5	0.56	50	5.56
平塚	-	-	-	-	-	-	3	0.43	23	3.29
鎌倉	1	0.11	6	1.00	-	-	6	1.00	39	6.50
小田原	3	0.30	4	0.67	-	-	1	0.17	45	7.50
三崎	-	-	-	-	-	-	-	-	3	1.50
厚木	3	0.27	2	0.18	1	0.09	6	0.55	143	13.00
足柄上	-	-	1	0.33	1	0.33	-	-	6	2.00
秦野	-	-	-	-	-	-	8	1.33	77	12.83
大和	1	0.09	-	-	-	-	7	1.00	64	9.14
茅ヶ崎	12	1.09	1	0.14	1	0.14	2	0.29	48	6.86

神奈川県	水痘		手足口病		伝染性紅斑		突発性発しん		百日咳	
	報告数	定点当たり	報告数	定点当たり	報告数	定点当たり	報告数	定点当たり	報告数	定点当たり
全県	369	1.85	12	0.06	103	0.52	139	0.70	3	0.02
横浜市	157	1.99	7	0.09	40	0.51	54	0.68	-	-
川崎市	68	2.13	2	0.06	6	0.19	26	0.81	-	-
県域 (横浜市、川崎市を除く)	144	1.64	3	0.03	57	0.65	59	0.67	3	0.03
横須賀市	6	0.67	-	-	7	0.78	2	0.22	-	-
相模原市	23	1.53	-	-	16	1.07	10	0.67	-	-
藤沢市	6	0.67	2	0.22	7	0.78	12	1.33	-	-
平塚	10	1.43	-	-	2	0.29	4	0.57	-	-
鎌倉	3	0.50	-	-	-	-	3	0.50	-	-
小田原	20	3.33	-	-	2	0.33	7	1.17	1	0.17
三崎	1	0.50	-	-	2	1.00	1	0.50	-	-
厚木	20	1.82	-	-	14	1.27	7	0.64	1	0.09
足柄上	9	3.00	-	-	-	-	2	0.67	-	-
秦野	20	3.33	-	-	-	-	2	0.33	-	-
大和	15	2.14	-	-	3	0.43	1	0.14	-	-
茅ヶ崎	11	1.57	1	0.14	4	0.57	8	1.14	1	0.14

神奈川県	ヘルパンギーナ		流行性耳下腺炎		急性出血性結膜炎		流行性角結膜炎		細菌性髄膜炎	
	報告数	定点当たり	報告数	定点当たり	報告数	定点当たり	報告数	定点当たり	報告数	定点当たり
全県	7	0.04	253	1.27	-	-	48	1.14	-	-
横浜市	4	0.05	72	0.91	-	-	23	1.44	-	-
川崎市	1	0.03	17	0.53	-	-	3	0.43	-	-
県域 (横浜市、川崎市を除く)	2	0.02	164	1.86	-	-	22	1.16	-	-
横須賀市	1	0.11	7	0.78	-	-	3	3.00	-	-
相模原市	-	-	44	2.93	-	-	4	1.00	-	-
藤沢市	-	-	15	1.67	-	-	4	2.00	-	-
平塚	-	-	8	1.14	-	-	2	1.00	-	-
鎌倉	1	0.17	13	2.17	-	-	2	2.00
小田原	-	-	7	1.17	-	-	-	-
三崎	-	-	3	1.50
厚木	-	-	20	1.82	-	-	7	2.33	-	-
足柄上	-	-	1	0.33
秦野	-	-	14	2.33	-	-	-	-
大和	-	-	15	2.14	-	-	-	-
茅ヶ崎	-	-	17	2.43	-	-	-	-

表1 報告数・定点当たり報告数 疾病、政令市・保健所別 (その2)

2010年13週(03月29日～04月04日)

神奈川県	無菌性髄膜炎		マイコプラズマ肺炎		クラミジア肺炎 (オウム病を除く)	
	報告数	定点当たり	報告数	定点当たり	報告数	定点当たり
全県	-	-	-	-	-	-
横浜市	-	-	-	-	-	-
川崎市	-	-	-	-	-	-
県域 (横浜市、川崎市を除く)	-	-	-	-	-	-
横須賀市	-	-	-	-	-	-
相模原市	-	-	-	-	-	-
藤沢市	-	-	-	-	-	-
平塚	-	-	-	-	-	-
鎌倉
小田原
三崎
厚木	-	-	-	-	-	-
足柄上
秦野
大和
茅ヶ崎

表2 報告数・定点当たり報告数、疾病・年齢階級別
(全県及び横浜市・川崎市を除く県域) (その1)

2010年13週(03月29日～04月04日)

*表2は、各保健福祉事務所からの最新の報告をもとに作成しているため、国の還元データである表1および表3の数値と一致しないことがあります。

インフルエンザ	定点	項目	合計	～5か月	～11か月	1歳	2	3	4	5	6	7	8
インフルエンザ (高病原性鳥インフルエンザを除く)	全国	報告数	810	5	14	29	48	44	58	59	52	63	40
		定点当たり	0.17	0.00	0.00	0.01	0.01	0.01	0.01	0.01	0.01	0.01	0.01
	全県	報告数	30	-	1	1	-	1	4	-	4	2	1
		定点当たり	0.10	-	0.00	0.00	-	0.00	0.01	-	0.01	0.01	0.00
	県域	報告数	22	-	1	1	-	-	2	-	3	2	1
		定点当たり	0.17	-	0.01	0.01	-	-	0.02	-	0.02	0.02	0.01

小児科	定点	項目	合計	～5か月	～11か月	1歳	2	3	4	5	6	7	8
RSウイルス感染症	全国	報告数	896	180	197	293	132	59	18	6	5	3	1
		定点当たり	0.30	0.06	0.07	0.10	0.04	0.02	0.01	0.00	0.00	0.00	0.00
	全県	報告数	25	6	9	1	4	3	1	-	1	-	-
		定点当たり	0.13	0.03	0.05	0.01	0.02	0.02	0.01	-	0.01	-	-
	県域	報告数	18	5	7	-	2	2	1	-	1	-	-
		定点当たり	0.20	0.06	0.08	-	0.02	0.02	0.01	-	0.01	-	-
咽頭結膜熱	全国	報告数	503	4	34	163	74	67	57	36	28	11	9
		定点当たり	0.17	0.00	0.01	0.05	0.02	0.02	0.02	0.01	0.01	0.00	0.00
	全県	報告数	15	-	1	3	3	2	1	2	1	2	-
		定点当たり	0.08	-	0.01	0.02	0.02	0.01	0.01	0.01	0.01	0.01	-
	県域	報告数	5	-	-	-	1	1	-	1	1	1	-
		定点当たり	0.06	-	-	-	0.01	0.01	-	0.01	0.01	0.01	-
A群溶血性レンサ球菌咽頭炎	全国	報告数	3,409	6	17	112	252	394	495	541	436	285	233
		定点当たり	1.13	0.00	0.01	0.04	0.08	0.13	0.16	0.18	0.14	0.09	0.08
	全県	報告数	173	-	1	2	10	24	21	30	23	14	8
		定点当たり	0.87	-	0.01	0.01	0.05	0.12	0.11	0.15	0.12	0.07	0.04
	県域	報告数	59	-	-	1	4	10	13	8	3	2	-
		定点当たり	0.67	-	-	0.01	0.05	0.11	0.15	0.09	0.03	0.02	-
感染性胃腸炎	全国	報告数	23,326	250	1,508	4,366	3,006	2,463	2,021	1,683	1,446	1,027	795
		定点当たり	7.71	0.08	0.50	1.44	0.99	0.81	0.67	0.56	0.48	0.34	0.26
	全県	報告数	1,534	9	108	259	219	156	136	103	91	69	57
		定点当たり	7.71	0.05	0.54	1.30	1.10	0.78	0.68	0.52	0.46	0.35	0.29
	県域	報告数	695	3	47	108	94	79	60	44	42	31	27
		定点当たり	7.90	0.03	0.53	1.23	1.07	0.90	0.68	0.50	0.48	0.35	0.31
水痘	全国	報告数	5,685	102	283	994	1,098	871	846	646	371	173	106
		定点当たり	1.88	0.03	0.09	0.33	0.36	0.29	0.28	0.21	0.12	0.06	0.04
	全県	報告数	373	9	13	46	49	60	62	48	30	18	16
		定点当たり	1.87	0.05	0.07	0.23	0.25	0.30	0.31	0.24	0.15	0.09	0.08
	県域	報告数	144	6	4	23	17	24	24	16	8	8	5
		定点当たり	1.64	0.07	0.05	0.26	0.19	0.27	0.27	0.18	0.09	0.09	0.06

インフルエンザ	定点	項目	9	10-14	15-19	20-29	30-39	40-49	50-59	60-69	70-79	80歳以上
インフルエンザ (高病原性鳥インフルエンザを除く)	全国	報告数	28	80	20	65	77	50	31	27	9	11
		定点当たり	0.01	0.02	0.00	0.01	0.02	0.01	0.01	0.01	0.00	0.00
	全県	報告数	1	7	1	2	-	3	-	1	-	1
		定点当たり	0.00	0.02	0.00	0.01	-	0.01	-	0.00	-	0.00
	県域	報告数	1	5	1	2	-	1	-	1	-	1
		定点当たり	0.01	0.04	0.01	0.02	-	0.01	-	0.01	-	0.01

小児科	定点	項目	9	10-14	15-19	20歳以上
RSウイルス感染症	全国	報告数	2	-	-	-
		定点当たり	0.00	-	-	-
	全県	報告数	-	-	-	-
		定点当たり	-	-	-	-
	県域	報告数	-	-	-	-
		定点当たり	-	-	-	-
咽頭結膜熱	全国	報告数	4	9	1	6
		定点当たり	0.00	0.00	0.00	0.00
	全県	報告数	-	-	-	-
		定点当たり	-	-	-	-
	県域	報告数	-	-	-	-
		定点当たり	-	-	-	-
A群溶血性レンサ球菌咽頭炎	全国	報告数	161	291	19	167
		定点当たり	0.05	0.10	0.01	0.06
	全県	報告数	7	21	-	12
		定点当たり	0.04	0.11	-	0.06
	県域	報告数	3	7	-	8
		定点当たり	0.03	0.08	-	0.09
感染性胃腸炎	全国	報告数	642	1,542	348	2,229
		定点当たり	0.21	0.51	0.11	0.74
	全県	報告数	44	92	18	173
		定点当たり	0.22	0.46	0.09	0.87
	県域	報告数	22	43	10	85
		定点当たり	0.25	0.49	0.11	0.97
水痘	全国	報告数	68	96	5	26
		定点当たり	0.02	0.03	0.00	0.01
	全県	報告数	10	5	-	7
		定点当たり	0.05	0.03	-	0.04
	県域	報告数	4	2	-	3
		定点当たり	0.05	0.02	-	0.03

表2 報告数・定点当たり報告数、疾病・年齢階級別
(全県及び横浜市・川崎市を除く県域) (その2)

2010年13週(03月29日～04月04日)

*表2は、各保健福祉事務所からの最新の報告をもとに作成しているため、国の選元データである表1および表3の数値と一致しないことがあります。

小児科定点	項目	合計	～5か月	～11か月	1歳
手足口病	全国	報告数 1,183	9	40	326
		定点当たり 0.39	0.00	0.01	0.11
	全県	報告数 12	-	-	9
		定点当たり 0.06	-	-	0.05
	県域	報告数 3	-	-	1
		定点当たり 0.03	-	-	0.01
伝染性紅斑	全国	報告数 573	1	15	22
		定点当たり 0.16	0.00	0.00	0.01
	全県	報告数 103	-	-	3
		定点当たり 0.52	-	-	0.02
	県域	報告数 57	-	-	2
		定点当たり 0.65	-	-	0.02
突発性発しん	全国	報告数 1,623	50	818	652
		定点当たり 0.54	0.02	0.27	0.22
	全県	報告数 139	6	65	58
		定点当たり 0.70	0.03	0.33	0.29
	県域	報告数 59	5	30	21
		定点当たり 0.67	0.06	0.34	0.24
百日咳	全国	報告数 58	4	1	3
		定点当たり 0.02	0.00	0.00	0.00
	全県	報告数 3	-	-	1
		定点当たり 0.02	-	-	0.01
	県域	報告数 3	-	-	1
		定点当たり 0.03	-	-	0.01
ヘルパンギーナ	全国	報告数 220	2	15	71
		定点当たり 0.07	0.00	0.00	0.02
	全県	報告数 7	-	-	1
		定点当たり 0.04	-	-	0.01
	県域	報告数 2	-	-	-
		定点当たり 0.02	-	-	-
流行性耳下腺炎	全国	報告数 3,505	2	17	150
		定点当たり 1.16	0.00	0.01	0.05
	全県	報告数 254	-	1	13
		定点当たり 1.28	-	0.01	0.07
	県域	報告数 164	-	1	10
		定点当たり 1.86	-	0.01	0.11

小児科定点	項目	2	3	4	5	6	7	8	9	10-14	15-19	20歳以上
手足口病	全国	報告数 312	177	128	76	51	21	18	6	9	2	8
		定点当たり 0.10	0.06	0.04	0.03	0.02	0.01	0.01	0.00	0.00	0.00	0.00
	全県	報告数 2	1	-	-	-	-	-	-	-	-	-
		定点当たり 0.01	0.01	-	-	-	-	-	-	-	-	-
	県域	報告数 1	1	-	-	-	-	-	18	27	-	7
		定点当たり 0.01	0.01	-	-	-	-	-	0.01	0.01	-	0.00
伝染性紅斑	全国	報告数 36	57	77	106	87	60	51	22	29	1	9
		定点当たり 0.01	0.02	0.02	0.03	0.02	0.02	0.01	0.02	0.03	-	0.01
	全県	報告数 7	7	13	19	10	18	15	-	-	-	-
		定点当たり 0.04	0.04	0.07	0.10	0.05	0.09	0.08	-	-	-	-
	県域	報告数 4	5	7	7	7	8	9	3	4	-	1
		定点当たり 0.05	0.06	0.08	0.08	0.08	0.09	0.10	0.03	0.05	-	0.01
突発性発しん	全国	報告数 75	14	3	3	1	3	1	-	2	-	1
		定点当たり 0.02	0.00	0.00	0.00	0.00	0.00	0.00	-	0.00	-	0.00
	全県	報告数 8	-	-	1	-	-	-	-	1	-	-
		定点当たり 0.04	-	-	0.01	-	-	-	-	0.01	-	-
	県域	報告数 1	-	-	1	-	-	-	-	1	-	-
		定点当たり 0.01	-	-	0.01	-	-	-	-	0.01	-	-
百日咳	全国	報告数 3	1	4	-	1	-	1	1	5	-	34
		定点当たり 0.00	0.00	0.00	-	0.00	-	0.00	0.00	0.00	-	0.01
	全県	報告数 -	-	-	-	-	-	-	-	-	-	2
		定点当たり -	-	-	-	-	-	-	-	-	-	0.01
	県域	報告数 -	-	-	-	-	-	-	-	-	-	2
		定点当たり -	-	-	-	-	-	-	-	-	-	0.02
ヘルパンギーナ	全国	報告数 43	34	24	13	8	2	2	1	1	1	3
		定点当たり 0.01	0.01	0.01	0.00	0.00	0.00	0.00	0.00	0.00	0.00	0.00
	全県	報告数 2	1	-	1	2	-	-	-	-	-	-
		定点当たり 0.01	0.01	-	0.01	0.01	-	-	-	-	-	-
	県域	報告数 -	1	-	1	-	-	-	-	-	-	-
		定点当たり -	0.01	-	0.01	-	-	-	-	-	-	-
流行性耳下腺炎	全国	報告数 275	420	548	619	510	334	217	136	217	12	48
		定点当たり 0.09	0.14	0.18	0.20	0.17	0.11	0.07	0.04	0.07	0.00	0.02
	全県	報告数 9	17	37	40	46	29	23	15	18	-	6
		定点当たり 0.05	0.09	0.19	0.20	0.23	0.15	0.12	0.08	0.09	-	0.03
	県域	報告数 6	14	20	28	32	19	16	8	7	-	3
		定点当たり 0.07	0.16	0.23	0.32	0.36	0.22	0.18	0.09	0.08	-	0.03

**表2 報告数・定点当たり報告数、疾病・年齢階級別
(横浜市・川崎市を含む全県及び横浜市・川崎市を除く県域) (その3) 2010年13週(03月29日～04月04日)**

*表2は、各保健福祉事務所からの最新の報告をもとに作成しているため、国の選元データである表1および表3の数値と一致しないことがあります。

眼科定点	項目	合計	～5か月	～11か月	1歳	2	3	4	5	6	7	8
急性出血性結膜炎	全国	報告数 11	-	-	1	-	1	1	1	-	-	-
		定点当たり 0.02	-	-	0.00	-	0.00	0.00	0.00	-	-	-
	全県	報告数	-	-	-	-	-	-	-	-	-	-
		定点当たり	-	-	-	-	-	-	-	-	-	-
	県域	報告数	-	-	-	-	-	-	-	-	-	-
		定点当たり	-	-	-	-	-	-	-	-	-	-
流行性角結膜炎	全国	報告数 351	-	1	7	10	6	6	4	2	2	-
		定点当たり 0.52	-	0.00	0.01	0.01	0.01	0.01	0.01	0.00	0.00	-
	全県	報告数 48	-	-	1	3	-	-	1	1	1	-
		定点当たり 1.14	-	-	0.02	0.07	-	-	0.02	0.02	0.02	-
	県域	報告数 22	-	-	1	1	-	-	-	-	1	-
		定点当たり 1.16	-	-	0.05	0.05	-	-	-	-	0.05	-

基幹定点(週報)	項目	合計	0歳	1-4	5-9	10-14	15-19	20-24	25-29	30-34	35-39	40-44
細菌性髄膜炎	全国	報告数 8	1	-	2	1	-	-	-	-	-	1
		定点当たり 0.02	0.00	-	0.00	0.00	-	-	-	-	-	0.00
	全県	報告数	-	-	-	-	-	-	-	-	-	-
		定点当たり	-	-	-	-	-	-	-	-	-	-
	県域	報告数	-	-	-	-	-	-	-	-	-	-
		定点当たり	-	-	-	-	-	-	-	-	-	-
無菌性髄膜炎	全国	報告数 8	-	-	4	-	1	1	-	-	1	-
		定点当たり 0.02	-	-	0.01	-	0.00	0.00	-	-	0.00	-
	全県	報告数	-	-	-	-	-	-	-	-	-	-
		定点当たり	-	-	-	-	-	-	-	-	-	-
	県域	報告数	-	-	-	-	-	-	-	-	-	-
		定点当たり	-	-	-	-	-	-	-	-	-	-
マイコプラズマ肺炎	全国	報告数 136	1	55	31	19	4	2	2	5	5	-
		定点当たり 0.30	0.00	0.12	0.07	0.04	0.01	0.00	0.00	0.01	0.01	-
	全県	報告数	-	-	-	-	-	-	-	-	-	-
		定点当たり	-	-	-	-	-	-	-	-	-	-
	県域	報告数	-	-	-	-	-	-	-	-	-	-
		定点当たり	-	-	-	-	-	-	-	-	-	-
クラミジア肺炎 (オウム病を除く)	全国	報告数 9	-	2	3	-	-	-	-	-	-	-
		定点当たり 0.02	-	0.00	0.01	-	-	-	-	-	-	-
	全県	報告数	-	-	-	-	-	-	-	-	-	-
		定点当たり	-	-	-	-	-	-	-	-	-	-
	県域	報告数	-	-	-	-	-	-	-	-	-	-
		定点当たり	-	-	-	-	-	-	-	-	-	-

眼科定点	項目	9	10-14	15-19	20-29	30-39	40-49	50-59	60-69
急性出血性結膜炎	全国	報告数	-	-	2	-	1	1	3
		定点当たり	-	-	0.00	-	0.00	0.00	0.00
	全県	報告数	-	-	-	-	-	-	-
		定点当たり	-	-	-	-	-	-	-
	県域	報告数	-	-	-	-	-	-	-
		定点当たり	-	-	-	-	-	-	-
流行性角結膜炎	全国	報告数 2	12	13	47	80	56	39	37
		定点当たり 0.00	0.02	0.02	0.07	0.12	0.08	0.06	0.05
	全県	報告数 1	3	1	3	12	8	4	7
		定点当たり 0.02	0.07	0.02	0.07	0.29	0.19	0.10	0.17
	県域	報告数	-	-	1	8	3	2	4
		定点当たり	-	-	-	0.05	0.42	0.16	0.21

基幹定点(週報)	項目	45-49	50-54	55-59	60-64	65-69	70歳以上	
細菌性髄膜炎	全国	報告数	-	-	-	1	2	
		定点当たり	-	-	-	-	0.00	0.00
	全県	報告数	-	-	-	-	-	-
		定点当たり	-	-	-	-	-	-
	県域	報告数	-	-	-	-	-	-
		定点当たり	-	-	-	-	-	-
無菌性髄膜炎	全国	報告数	-	-	1	-	-	
		定点当たり	-	-	0.00	-	-	
	全県	報告数	-	-	-	-	-	
		定点当たり	-	-	-	-	-	
	県域	報告数	-	-	-	-	-	
		定点当たり	-	-	-	-	-	
マイコプラズマ肺炎	全国	報告数 1	1	2	4	-	4	
		定点当たり 0.00	0.00	0.00	0.01	-	0.01	
	全県	報告数	-	-	-	-	-	-
		定点当たり	-	-	-	-	-	-
	県域	報告数	-	-	-	-	-	-
		定点当たり	-	-	-	-	-	-
クラミジア肺炎 (オウム病を除く)	全国	報告数	1	-	-	1	2	
		定点当たり	0.00	0.00	-	-	0.00	0.00
	全県	報告数	-	-	-	-	-	-
		定点当たり	-	-	-	-	-	-
	県域	報告数	-	-	-	-	-	-
		定点当たり	-	-	-	-	-	-

表3 5週前～今週の推移 (その1)
(全県及び横浜市・川崎市を除く県域)

2010年13週(03月29日～04月04日)

疾病名	項目		5週前	4週前	3週前	2週前	1週前	今週
			08週	09週	10週	11週	12週	13週
			(02月22日 ～02月28 日)	(03月01日 ～03月07 日)	(03月08日 ～03月14 日)	(03月15日 ～03月21 日)	(03月22日 ～03月28 日)	(03月29日 ～04月04 日)
インフルエンザ (高病原性鳥インフルエンザを除く)	全県	報告数	573	255	161	98	72	30
		定点当たり	1.82	0.81	0.51	0.32	0.23	0.10
	県域	報告数	253	106	71	43	43	22
		定点当たり	1.83	0.77	0.51	0.31	0.31	0.17
RSウイルス 感染症	全県	報告数	92	107	71	58	26	25
		定点当たり	0.46	0.54	0.36	0.30	0.13	0.13
	県域	報告数	51	68	37	46	18	18
		定点当たり	0.58	0.77	0.42	0.52	0.21	0.20
咽頭結膜熱	全県	報告数	10	23	20	28	16	15
		定点当たり	0.05	0.12	0.10	0.14	0.08	0.08
	県域	報告数	5	7	9	13	8	5
		定点当たり	0.06	0.08	0.10	0.15	0.09	0.06
A群溶血性レンサ球菌咽頭炎	全県	報告数	309	379	335	340	270	172
		定点当たり	1.56	1.90	1.68	1.75	1.34	0.86
	県域	報告数	108	169	118	124	102	59
		定点当たり	1.23	1.92	1.34	1.41	1.17	0.67
感染性胃腸炎	全県	報告数	2,667	2,431	2,347	2,194	1,599	1,523
		定点当たり	13.47	12.16	11.74	11.31	7.92	7.65
	県域	報告数	1,284	1,105	1,068	1,019	710	695
		定点当たり	14.59	12.56	12.14	11.58	8.16	7.90
水痘	全県	報告数	336	338	374	397	341	369
		定点当たり	1.70	1.69	1.87	2.05	1.69	1.85
	県域	報告数	137	134	150	167	112	144
		定点当たり	1.56	1.52	1.70	1.90	1.29	1.64
手足口病	全県	報告数	8	9	15	33	20	12
		定点当たり	0.04	0.05	0.08	0.17	0.10	0.06
	県域	報告数	7	1	5	7	4	3
		定点当たり	0.08	0.01	0.06	0.08	0.05	0.03
伝染性紅斑	全県	報告数	66	57	88	94	63	103
		定点当たり	0.33	0.29	0.44	0.48	0.31	0.52
	県域	報告数	38	28	43	47	33	57
		定点当たり	0.43	0.32	0.49	0.53	0.38	0.65
突発性発しん	全県	報告数	141	126	120	133	110	139
		定点当たり	0.71	0.63	0.60	0.69	0.54	0.70
	県域	報告数	59	49	47	55	42	59
		定点当たり	0.67	0.56	0.53	0.63	0.48	0.67

表3 5週前～今週の推移 (その2)
(全県及び横浜市・川崎市を除く県域)

2010年13週(03月29日～04月04日)

疾病名	項目		5週前	4週前	3週前	2週前	1週前	今週
			08週	09週	10週	11週	12週	13週
			(02月22日 ～02月28 日)	(03月01日 ～03月07 日)	(03月08日 ～03月14 日)	(03月15日 ～03月21 日)	(03月22日 ～03月28 日)	(03月29日 ～04月04 日)
百日咳	全県	報告数	2	1	8	2	3	3
		定点当たり	0.01	0.01	0.04	0.01	0.01	0.02
	県域	報告数	1	-	5	2	3	3
		定点当たり	0.01	-	0.06	0.02	0.03	0.03
ヘルパンギーナ	全県	報告数	1	5	6	7	6	7
		定点当たり	0.01	0.03	0.03	0.04	0.03	0.04
	県域	報告数	1	4	4	3	4	2
		定点当たり	0.01	0.05	0.05	0.03	0.05	0.02
流行性耳下腺炎	全県	報告数	201	195	255	219	242	253
		定点当たり	1.02	0.98	1.28	1.13	1.20	1.27
	県域	報告数	105	114	165	109	133	164
		定点当たり	1.19	1.30	1.88	1.24	1.53	1.86
急性出血性結膜炎	全県	報告数	2	-	-	1	-	-
		定点当たり	0.05	-	-	0.02	-	-
	県域	報告数	1	-	-	1	-	-
		定点当たり	0.05	-	-	0.05	-	-
流行性角結膜炎	全県	報告数	41	61	46	46	51	48
		定点当たり	0.98	1.45	1.07	1.10	1.21	1.14
	県域	報告数	16	24	26	20	31	22
		定点当たり	0.84	1.26	1.37	1.05	1.63	1.16
細菌性髄膜炎	全県	報告数	-	1	-	1	-	-
		定点当たり	-	0.14	-	0.14	-	-
	県域	報告数	-	-	-	-	-	-
		定点当たり	-	-	-	-	-	-
無菌性髄膜炎	全県	報告数	-	-	-	-	-	-
		定点当たり	-	-	-	-	-	-
	県域	報告数	-	-	-	-	-	-
		定点当たり	-	-	-	-	-	-
マイコプラズマ肺炎	全県	報告数	-	-	-	1	-	-
		定点当たり	-	-	-	0.14	-	-
	県域	報告数	-	-	-	1	-	-
		定点当たり	-	-	-	0.20	-	-
クラミジア肺炎 (オウム病を除く)	全県	報告数	-	-	-	-	-	-
		定点当たり	-	-	-	-	-	-
	県域	報告数	-	-	-	-	-	-
		定点当たり	-	-	-	-	-	-