



神奈川県感染症発生情報（12週報）

<http://www.eiken.pref.kanagawa.jp/>

平成22年・12週(3月22日～3月28日)



今週の注目感染症 ～感染性胃腸炎～

感染性胃腸炎の定点当たり報告数が、7.92人と前週（11.31人）よりも減少しています。感染性胃腸炎では、いろいろな原因により発熱、下痢、悪心、嘔吐、腹痛などがみられます。例年12月頃に流行のピークを迎えますが、今シーズンは1月以降に増加がみられています。感染を予防するために外出後やトイレのあと、食事前などには、ていねいに手を洗いましょう。また、調理器具等は十分に洗浄、消毒をおこなしましょう。

今週の全数把握対象疾患

（当該週の国による集計及び各保健福祉事務所からの届出をもとに期日を決めて集計しているため、集計数が前後することがあります。）

分類	対象疾患	内訳			神奈川県
		県域*	横浜市	川崎市	
二類	結核	7	18		25
四類	レジオネラ症			1	1
五類	アメーバ赤痢	1			1
	麻しん	1			1

県域の全数把握対象疾患情報

- ・結核7例：肺結核5例、頸部リンパ節結核1例、無症状病原体保有者1例、年齢群は20歳代1例、30歳代1例、50歳代2例、60歳代2例、80歳代1例
- ・アメーバ赤痢1例：病型は腸管アメーバ症、年齢群は40歳代、推定感染経路は不明、感染地域は日本国内
- ・麻しん1例（相模原市）：病型は臨床診断例、年齢群は4歳、推定感染地域は神奈川県、ワクチン接種歴は1回接種あり

今週の定点把握対象疾患

- ・インフルエンザの報告数が、神奈川県（定点当たり0.23）は減少、県域（定点当たり0.31）は横ばいとなっています。
- ・感染性胃腸炎の報告数が、神奈川県（定点当たり7.92）、県域（定点当たり8.16）ともに減少しています。厚木（定点当たり16.20）保健福祉事務所管内で報告数が多くなっています。
- ・流行性耳下腺炎の報告数が、茅ヶ崎（定点当たり3.00）保健福祉事務所管内で多くなっています。

神奈川県感染症情報センター

神奈川県衛生研究所 企画情報部 衛生情報課

TEL:0467-83-4400(代表)

FAX:0467-89-5211(企画情報部)

感染症発生動向調査事業は「感染症の予防及び感染症の患者に対する医療に関する法律」によって行われています。

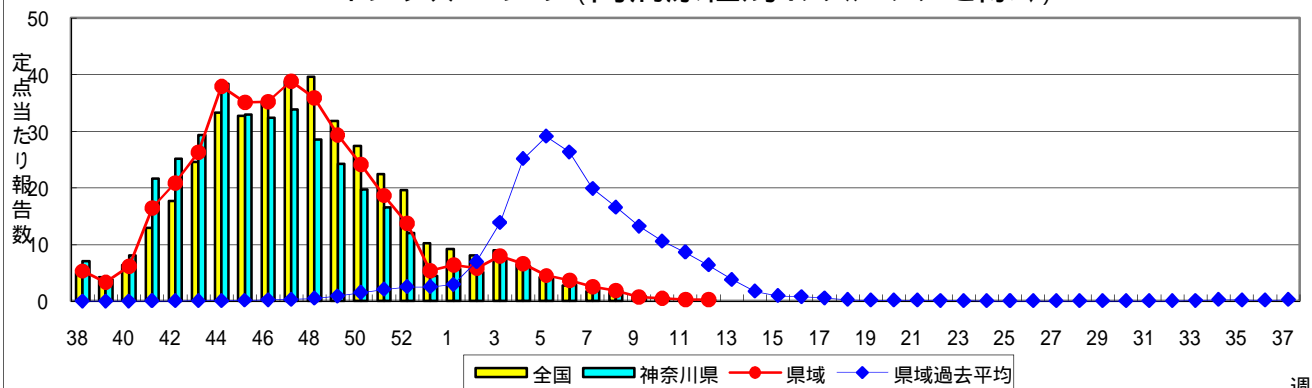
*県域とは、神奈川県内の市町村のうち横浜市、川崎市を除いた地域です。

感染症発生動向調査:週報対象疾患の時系列グラフ

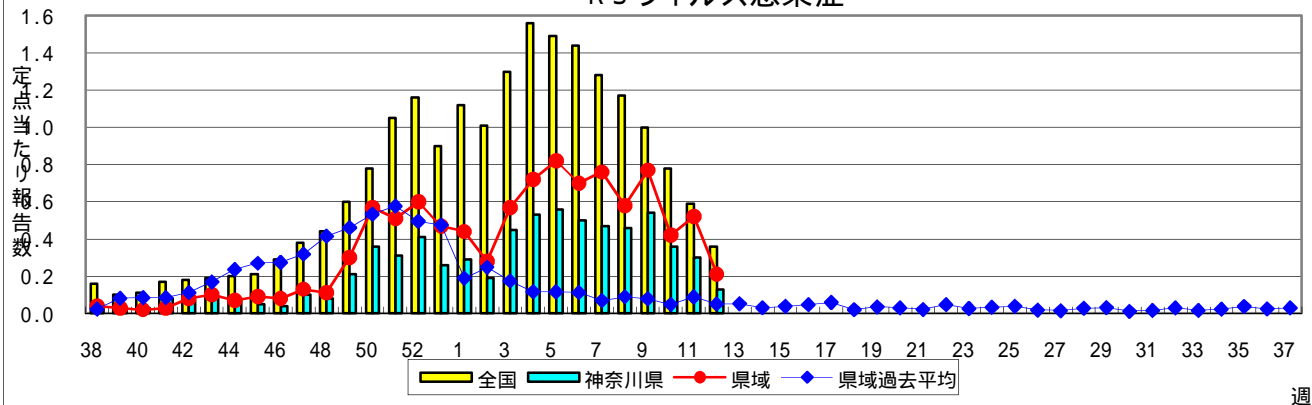
疾患名の括弧書きは、一般名称であり、正式名称ではありません。

神奈川県&県域(横浜市・川崎市を除く)のデータです。

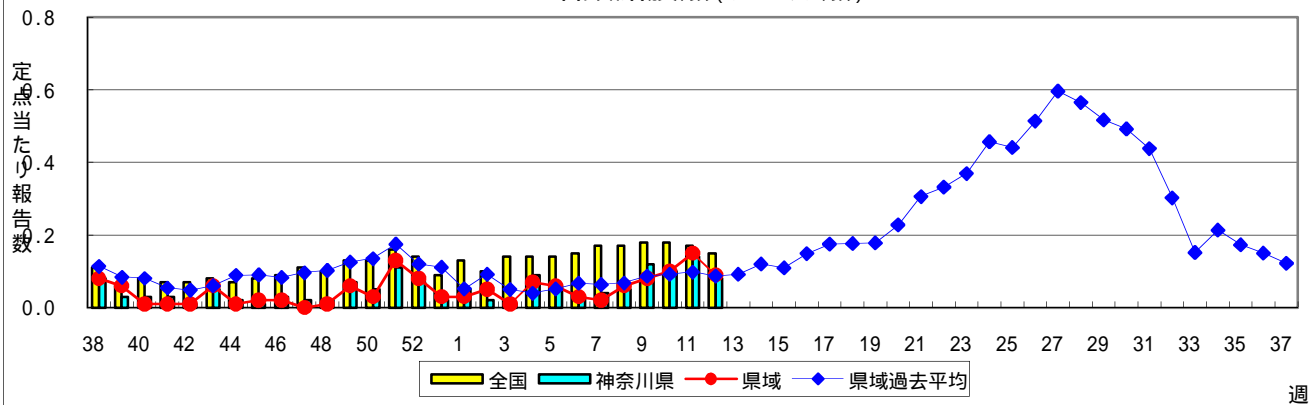
インフルエンザ(高病原性鳥インフルエンザを除く)



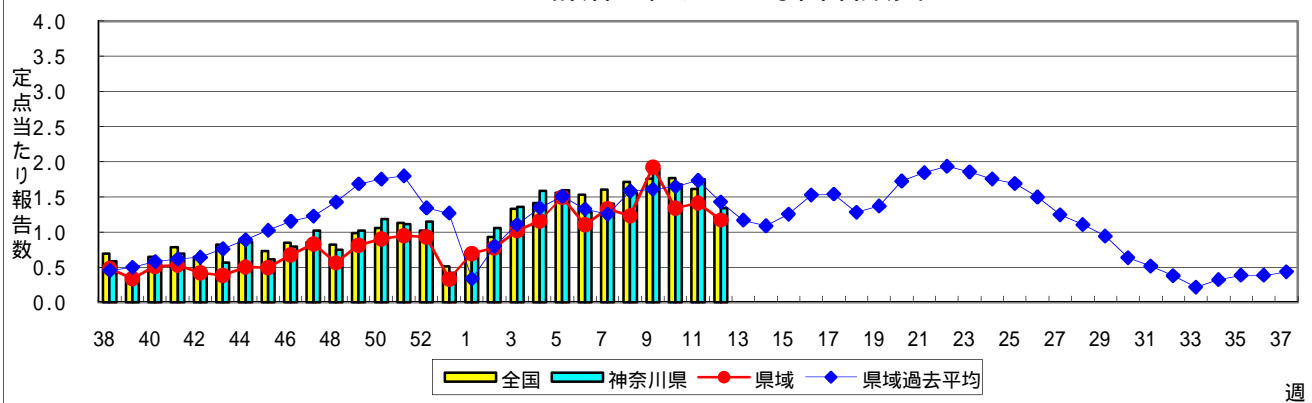
RSウイルス感染症



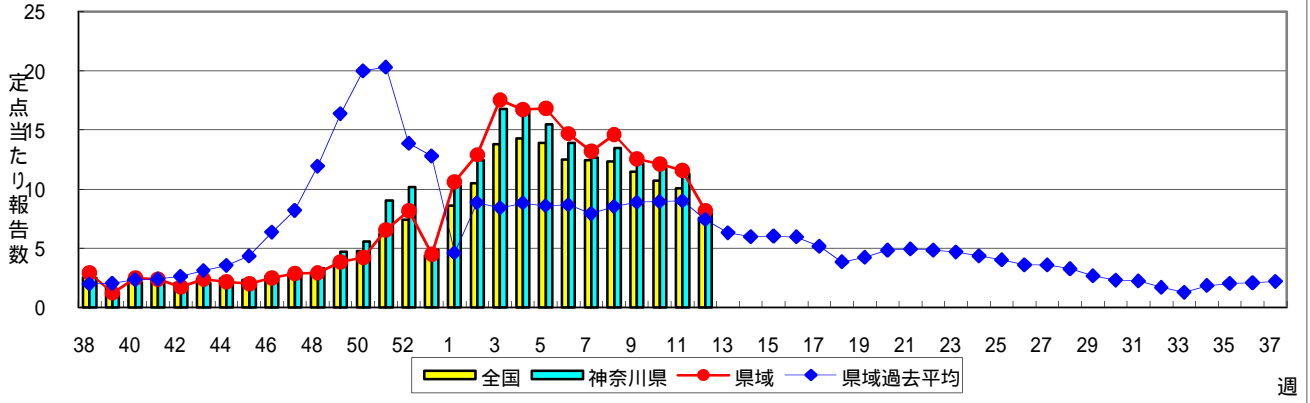
咽頭結膜熱(プール熱)



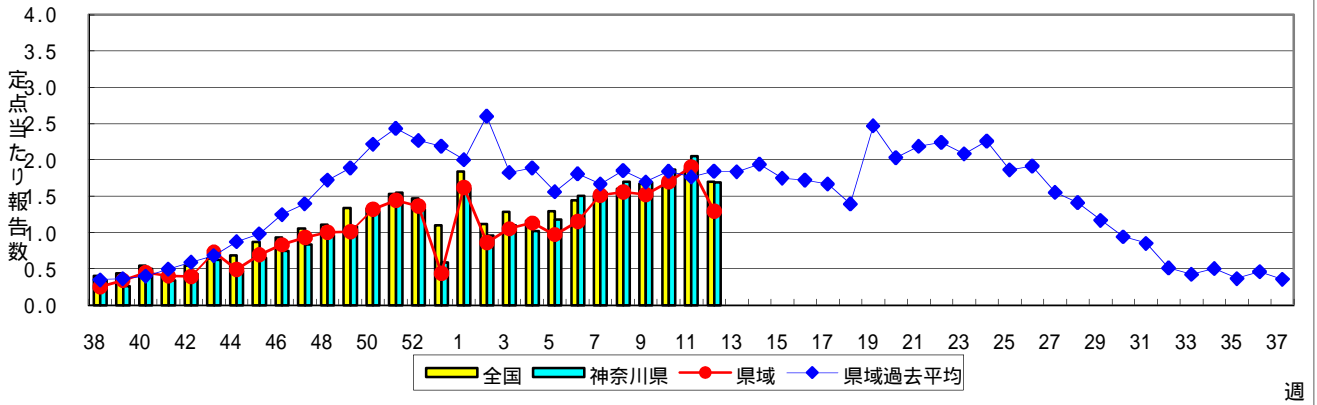
A群溶血性レンサ球菌咽頭炎



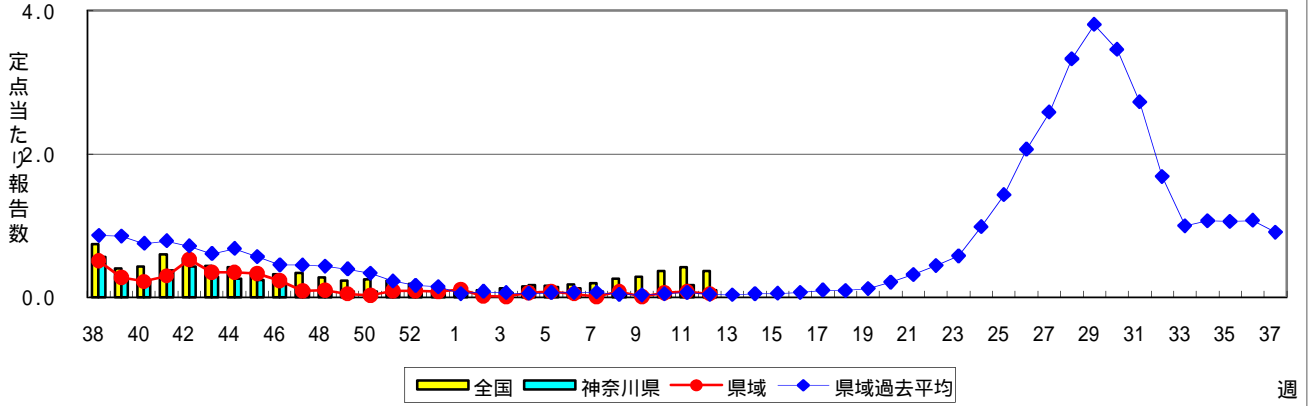
感染性胃腸炎



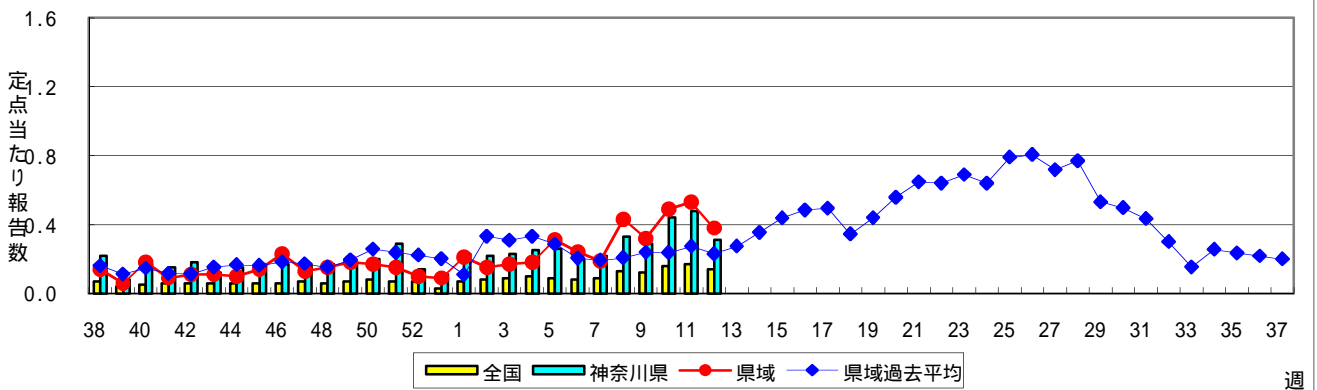
水痘(水ぼうそう)



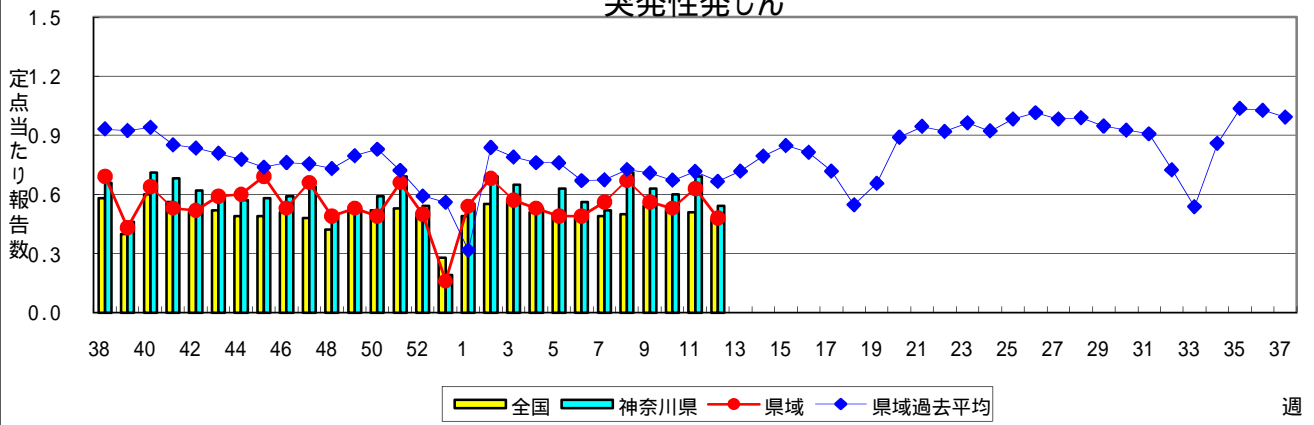
手足口病



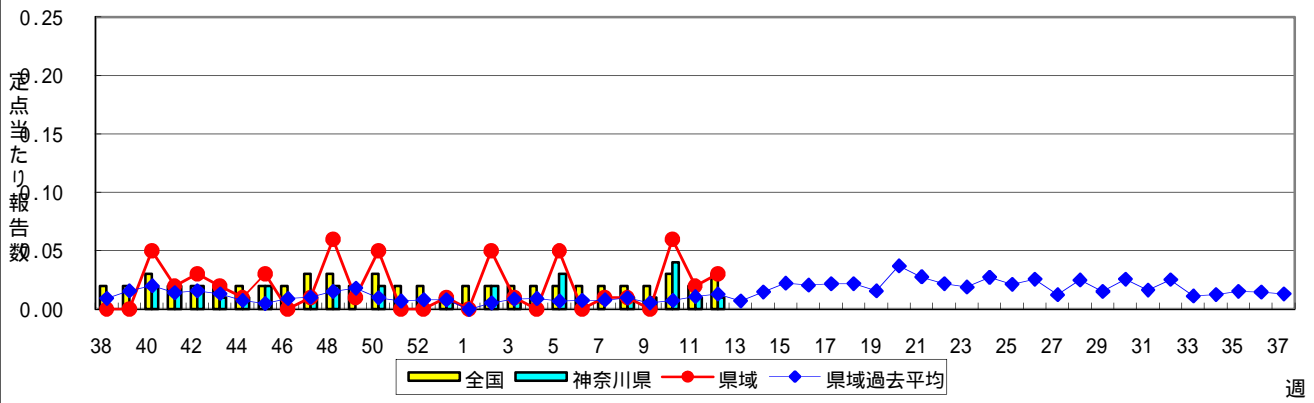
伝染性紅斑(リンゴ病)



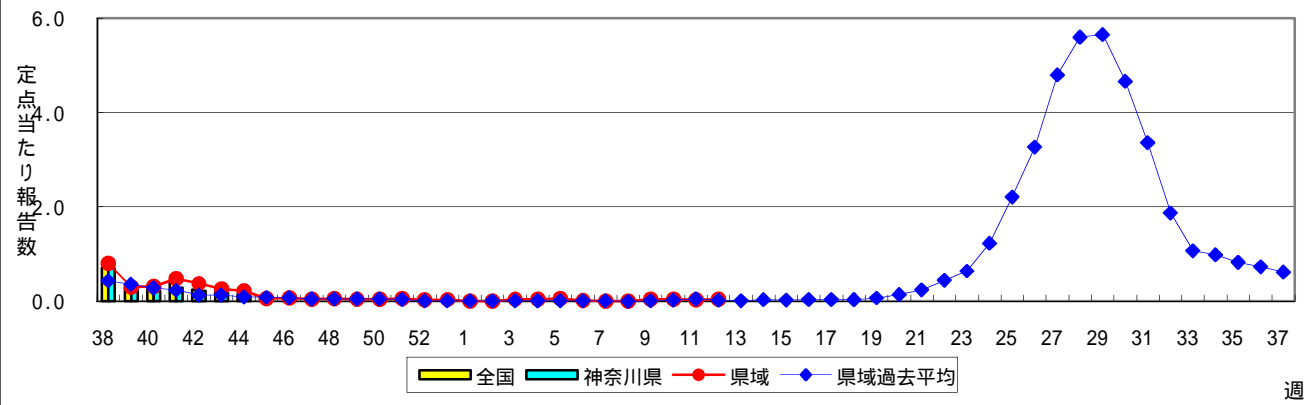
突発性発しん



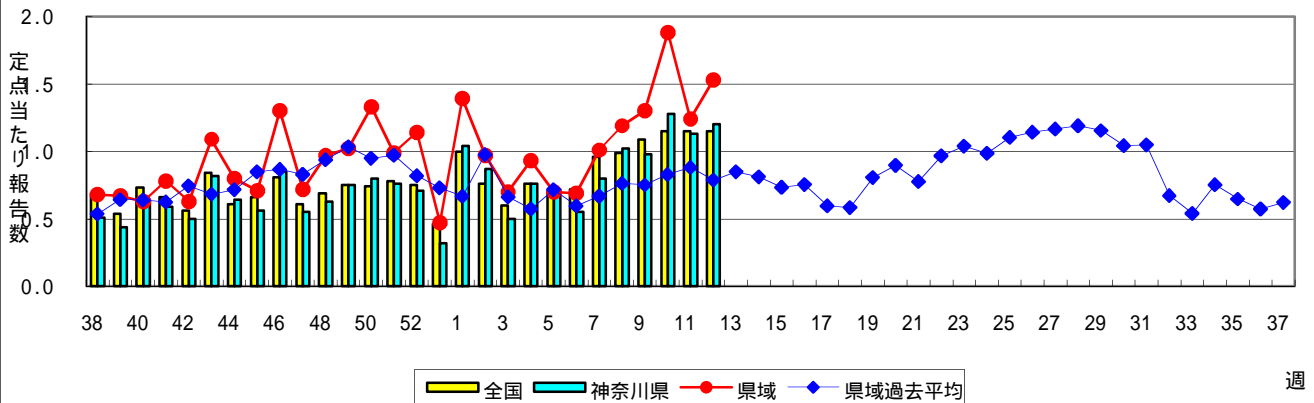
百日咳



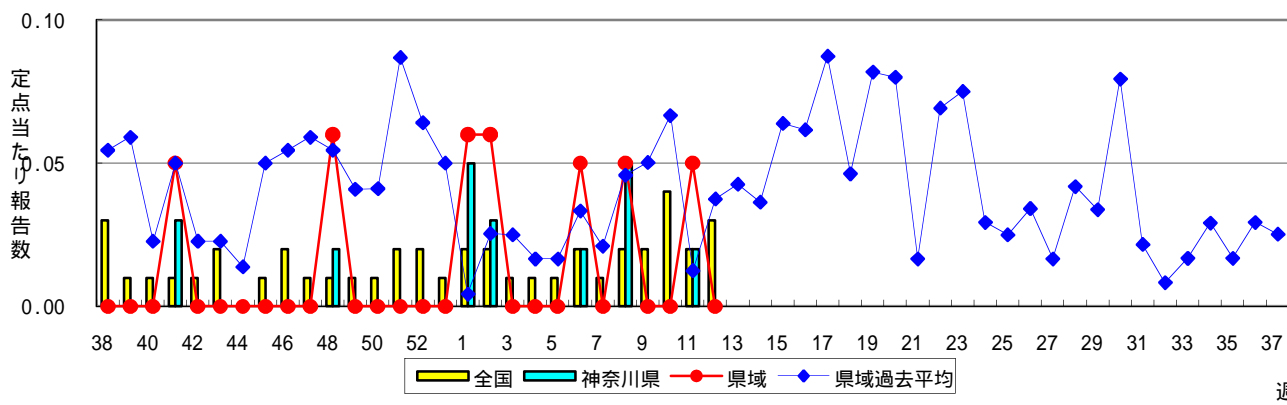
ヘルパンギーナ



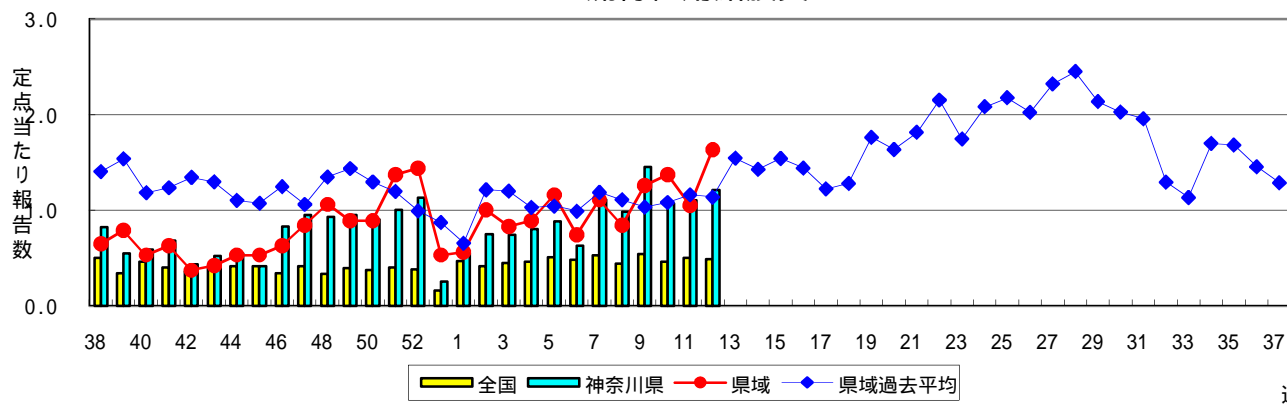
流行性耳下腺炎(おたふくかぜ)



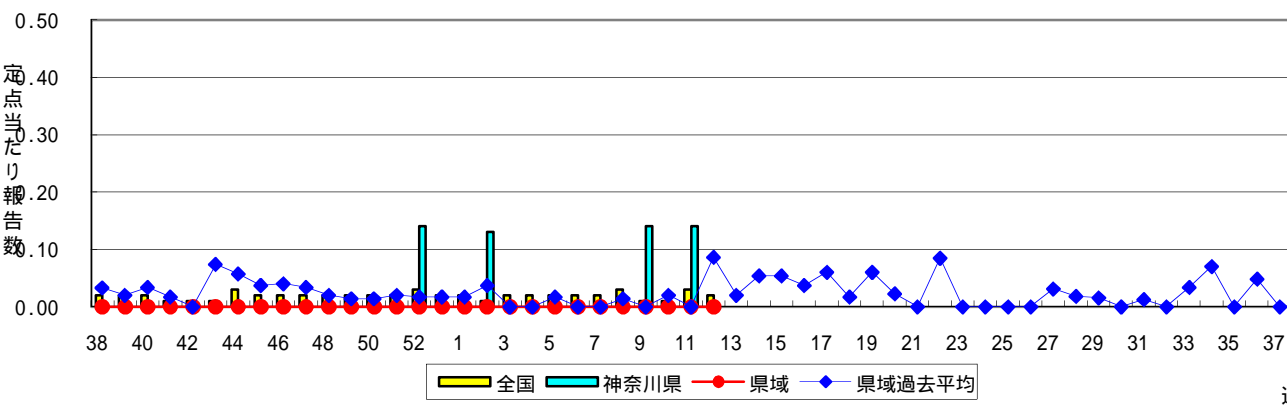
急性出血性結膜炎



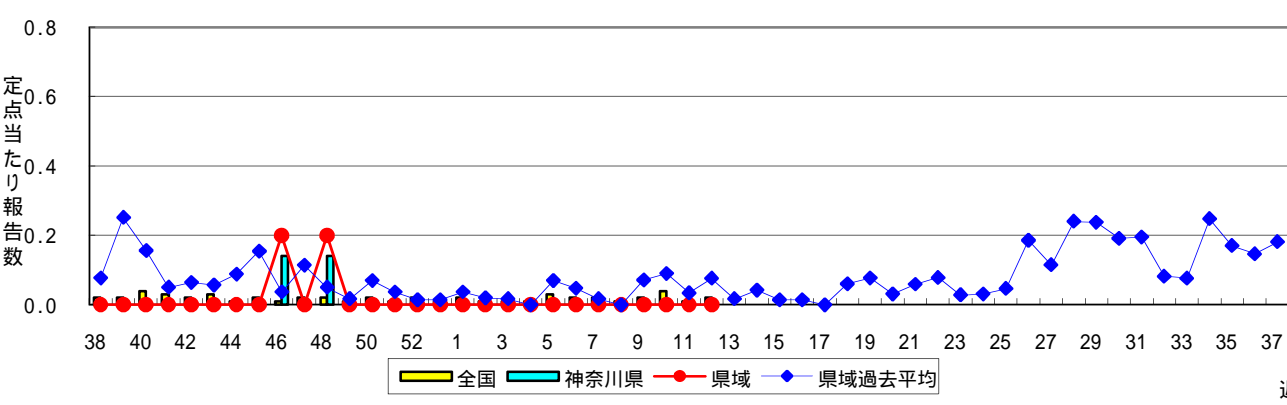
流行性角結膜炎



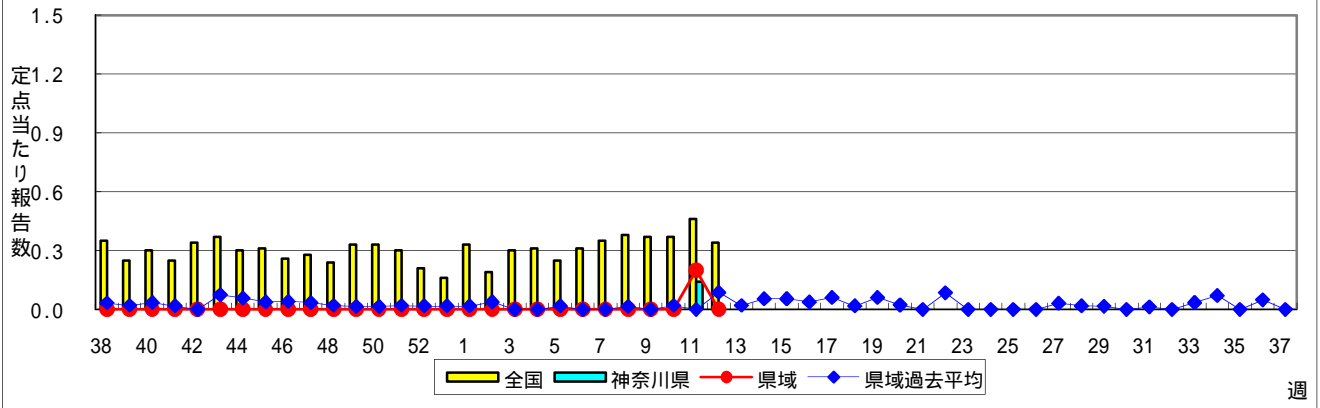
細菌性髄膜炎



無菌性髄膜炎



マイコプラズマ肺炎



クラミジア肺炎(オウム病を除く)

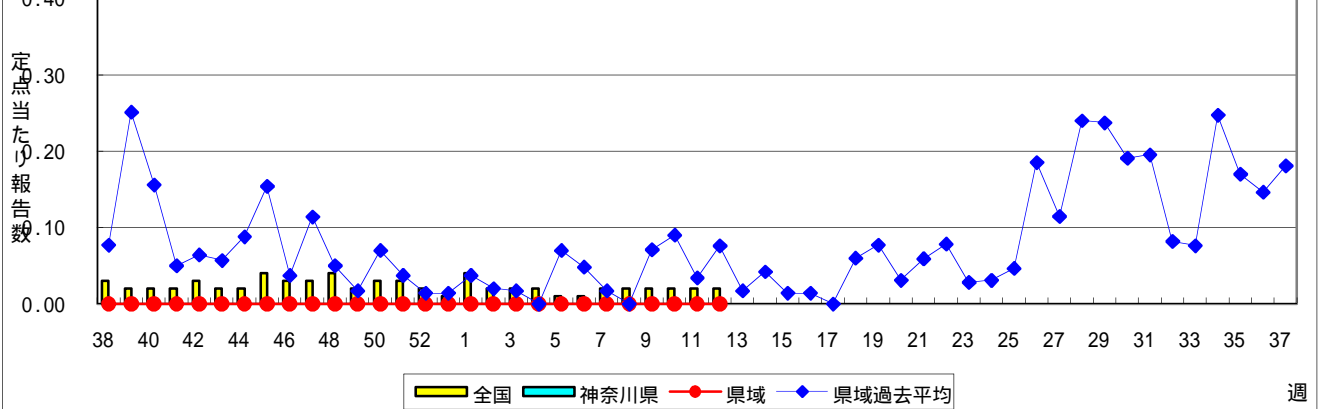


表1 報告数・定点当たり報告数 疾病、政令市・保健所別 (その1)

2010年12週(03月22日～03月28日)

神奈川県	インフルエンザ (高病原性鳥インフルエンザを 除く)		RSウイルス感染症		咽頭結膜熱		A群溶血性レンサ球菌 咽頭炎		感染性胃腸炎	
	報告数	定点当たり	報告数	定点当たり	報告数	定点当たり	報告数	定点当たり	報告数	定点当たり
全県	72	0.23	26	0.13	16	0.08	270	1.34	1,599	7.92
横浜市	19	0.16	5	0.06	7	0.08	125	1.51	581	7.00
川崎市	10	0.19	3	0.09	1	0.03	43	1.34	308	9.63
県域 (横浜市、川崎市を除く)	43	0.31	18	0.21	8	0.09	102	1.17	710	8.16
横須賀市	-	-	6	0.67	-	-	2	0.22	36	4.00
相模原市	-	-	-	-	-	-	32	2.13	143	9.53
藤沢市	12	0.86	-	-	-	-	7	0.78	46	5.11
平塚	3	0.27	-	-	-	-	6	0.86	32	4.57
鎌倉	-	-	5	0.83	-	-	9	1.50	43	7.17
小田原	5	0.50	2	0.33	1	0.17	11	1.83	36	6.00
三崎	-	-	-	-	1	0.50	-	-	8	4.00
厚木	2	0.13	5	0.50	-	-	4	0.40	162	16.20
足柄上	1	0.20	-	-	-	-	-	-	20	6.67
秦野	-	-	-	-	4	0.67	15	2.50	62	10.33
大和	-	-	-	-	2	0.29	6	0.86	67	9.57
茅ヶ崎	20	1.82	-	-	-	-	10	1.43	55	7.86

神奈川県	水痘		手足口病		伝染性紅斑		突発性発しん		百日咳	
	報告数	定点当たり	報告数	定点当たり	報告数	定点当たり	報告数	定点当たり	報告数	定点当たり
全県	341	1.69	20	0.10	63	0.31	110	0.54	3	0.01
横浜市	139	1.67	16	0.19	26	0.31	39	0.47	-	-
川崎市	90	2.81	-	-	4	0.13	29	0.91	-	-
県域 (横浜市、川崎市を除く)	112	1.29	4	0.05	33	0.38	42	0.48	3	0.03
横須賀市	10	1.11	-	-	7	0.78	-	-	-	-
相模原市	23	1.53	-	-	7	0.47	8	0.53	-	-
藤沢市	3	0.33	2	0.22	4	0.44	6	0.67	1	0.11
平塚	5	0.71	-	-	-	-	4	0.57	-	-
鎌倉	2	0.33	-	-	-	-	4	0.67	-	-
小田原	11	1.83	-	-	1	0.17	2	0.33	-	-
三崎	-	-	-	-	-	-	-	-	-	-
厚木	21	2.10	-	-	10	1.00	10	1.00	-	-
足柄上	5	1.67	-	-	-	-	-	-	-	-
秦野	11	1.83	2	0.33	-	-	3	0.50	-	-
大和	7	1.00	-	-	-	-	-	-	-	-
茅ヶ崎	14	2.00	-	-	4	0.57	5	0.71	2	0.29

神奈川県	ヘルパンギーナ		流行性耳下腺炎		急性出血性結膜炎		流行性角結膜炎		細菌性髄膜炎	
	報告数	定点当たり	報告数	定点当たり	報告数	定点当たり	報告数	定点当たり	報告数	定点当たり
全県	6	0.03	242	1.20	-	-	51	1.21	-	-
横浜市	1	0.01	97	1.17	-	-	11	0.69	-	-
川崎市	1	0.03	12	0.38	-	-	9	1.29	-	-
県域 (横浜市、川崎市を除く)	4	0.05	133	1.53	-	-	31	1.63	-	-
横須賀市	4	0.44	6	0.67	-	-	8	8.00	-	-
相模原市	-	-	28	1.87	-	-	2	0.50	-	-
藤沢市	-	-	15	1.67	-	-	1	0.50	-	-
平塚	-	-	6	0.86	-	-	1	0.50	-	-
鎌倉	-	-	8	1.33	-	-	5	5.00
小田原	-	-	13	2.17	-	-	1	1.00
三崎	-	-	-	-
厚木	-	-	12	1.20	-	-	5	1.67	-	-
足柄上	-	-	1	0.33
秦野	-	-	17	2.83	-	-	-	-
大和	-	-	6	0.86	-	-	8	4.00
茅ヶ崎	-	-	21	3.00	-	-	-	-

表1 報告数・定点当たり報告数 疾病、政令市・保健所別 (その2)

2010年12週(03月22日～03月28日)

神奈川県	無菌性髄膜炎		マイコプラズマ肺炎		クラミジア肺炎 (オウム病を除く)	
	報告数	定点当たり	報告数	定点当たり	報告数	定点当たり
全県	-	-	-	-	-	-
横浜市	-	-	-	-	-	-
川崎市	-	-	-	-	-	-
県域 (横浜市、川崎市を除く)	-	-	-	-	-	-
横須賀市	-	-	-	-	-	-
相模原市	-	-	-	-	-	-
藤沢市	-	-	-	-	-	-
平塚	-	-	-	-	-	-
鎌倉
小田原
三崎
厚木	-	-	-	-	-	-
足柄上
秦野
大和
茅ヶ崎

表2 報告数・定点当たり報告数、疾病・年齢階級別
(全県及び横浜市・川崎市を除く県域) (その1)

2010年12週(03月22日～03月28日)

*表2は、各保健福祉事務所からの最新の報告をもとに作成しているため、国の選元データである表1および表3の数値と一致しないことがあります。

インフルエンザ	定点	項目	合計	～5か月	～11か月	1歳	2	3	4	5	6	7	8	
インフルエンザ (高病原性鳥インフルエンザを除く)	全国	報告数	1,082	3	13	41	46	49	73	61	64	69	58	
		定点当たり	0.23	0.00	0.00	0.01	0.01	0.01	0.02	0.01	0.01	0.01	0.01	
	全県	報告数	72	-	1	-	2	2	-	-	3	2	1	4
		定点当たり	0.23	-	0.00	-	0.01	0.01	-	-	0.01	0.01	0.00	0.01
	県域	報告数	43	-	-	-	-	-	1	-	-	1	-	2
		定点当たり	0.31	-	-	-	-	-	0.01	-	-	0.01	-	0.01

小児科	定点	項目	合計	～5か月	～11か月	1歳	2	3	4	5	6	7	8	
RSウイルス感染症	全国	報告数	1,097	229	216	323	175	75	38	15	9	6	4	
		定点当たり	0.36	0.08	0.07	0.11	0.06	0.02	0.01	0.00	0.00	0.00	0.00	0.00
	全県	報告数	26	10	5	7	2	1	1	-	-	-	-	-
		定点当たり	0.13	0.05	0.02	0.03	0.01	0.00	0.00	-	-	-	-	-
	県域	報告数	18	7	2	6	2	-	-	1	-	-	-	-
		定点当たり	0.21	0.08	0.02	0.07	0.02	-	-	0.01	-	-	-	-
咽頭結膜熱	全国	報告数	458	1	36	143	66	65	59	41	16	13	6	
		定点当たり	0.15	0.00	0.01	0.05	0.02	0.02	0.02	0.01	0.01	0.00	0.00	
	全県	報告数	16	-	2	4	2	1	4	1	1	-	-	
		定点当たり	0.08	-	0.01	0.02	0.01	0.00	0.02	0.00	0.00	-	-	
	県域	報告数	8	-	1	1	2	1	1	-	1	-	-	
		定点当たり	0.09	-	0.01	0.01	0.02	0.01	0.01	-	0.01	-	-	
A群溶血性レンサ球菌咽頭炎	全国	報告数	3,683	6	22	125	226	347	483	551	491	342	273	
		定点当たり	1.22	0.00	0.01	0.04	0.07	0.11	0.16	0.18	0.16	0.11	0.09	
	全県	報告数	270	-	-	11	8	22	33	34	30	32	26	
		定点当たり	1.34	-	-	0.05	0.04	0.11	0.16	0.17	0.15	0.16	0.13	
	県域	報告数	102	-	-	4	3	13	16	12	13	14	8	
		定点当たり	1.17	-	-	0.05	0.03	0.15	0.18	0.14	0.15	0.16	0.09	
感染性胃腸炎	全国	報告数	22,869	232	1,370	3,566	2,660	2,302	2,151	1,821	1,569	1,164	948	
		定点当たり	7.56	0.08	0.45	1.18	0.88	0.76	0.71	0.60	0.52	0.38	0.31	
	全県	報告数	1,599	14	104	262	156	153	154	142	121	92	85	
		定点当たり	7.92	0.07	0.51	1.30	0.77	0.76	0.76	0.70	0.60	0.46	0.42	
	県域	報告数	710	5	47	97	62	68	68	63	53	42	43	
		定点当たり	8.16	0.06	0.54	1.11	0.71	0.78	0.78	0.72	0.61	0.48	0.49	
水痘	全国	報告数	5,155	94	232	861	972	871	768	645	343	147	90	
		定点当たり	1.70	0.03	0.08	0.28	0.32	0.29	0.25	0.21	0.11	0.05	0.03	
	全県	報告数	341	3	13	50	51	36	58	54	29	20	10	
		定点当たり	1.69	0.01	0.06	0.25	0.25	0.18	0.29	0.27	0.14	0.10	0.05	
	県域	報告数	112	1	3	16	19	10	25	15	10	6	2	
		定点当たり	1.29	0.01	0.03	0.18	0.22	0.11	0.29	0.17	0.11	0.07	0.02	

インフルエンザ	定点	項目	9	10-14	15-19	20-29	30-39	40-49	50-59	60-69	70-79	80歳以上
インフルエンザ (高病原性鳥インフルエンザを除く)	全国	報告数	74	157	39	121	96	50	30	16	10	12
		定点当たり	0.02	0.03	0.01	0.03	0.02	0.01	0.01	0.00	0.00	0.00
	全県	報告数	4	25	2	13	5	2	3	1	-	2
		定点当たり	0.01	0.08	0.01	0.04	0.02	0.01	0.01	0.00	-	0.01
	県域	報告数	2	17	-	9	5	1	2	1	-	2
		定点当たり	0.01	0.12	-	0.07	0.04	0.01	0.01	0.01	-	0.01

小児科	定点	項目	9	10-14	15-19	20歳以上
RSウイルス感染症	全国	報告数	1	3	1	2
		定点当たり	0.00	0.00	0.00	0.00
	全県	報告数	-	-	-	-
		定点当たり	-	-	-	-
	県域	報告数	-	-	-	-
		定点当たり	-	-	-	-
咽頭結膜熱	全国	報告数	4	2	2	4
		定点当たり	0.00	0.00	0.00	0.00
	全県	報告数	-	-	-	1
		定点当たり	-	-	-	0.00
	県域	報告数	-	-	-	1
		定点当たり	-	-	-	0.01
A群溶血性レンサ球菌咽頭炎	全国	報告数	221	375	36	185
		定点当たり	0.07	0.12	0.01	0.06
	全県	報告数	25	33	1	15
		定点当たり	0.12	0.16	0.00	0.07
	県域	報告数	1	13	1	4
		定点当たり	0.01	0.15	0.01	0.05
感染性胃腸炎	全国	報告数	757	1,774	374	2,181
		定点当たり	0.25	0.59	0.12	0.72
	全県	報告数	57	88	19	152
		定点当たり	0.28	0.44	0.09	0.75
	県域	報告数	27	40	11	84
		定点当たり	0.31	0.46	0.13	0.97
水痘	全国	報告数	49	73	4	6
		定点当たり	0.02	0.02	0.00	0.00
	全県	報告数	5	11	1	-
		定点当たり	0.02	0.05	0.00	-
	県域	報告数	-	4	1	-
		定点当たり	-	0.05	0.01	-

表2 報告数・定点当たり報告数、疾病・年齢階級別
(全県及び横浜市・川崎市を除く県域) (その2)

2010年12週(03月22日～03月28日)

*表2は、各保健福祉事務所からの最新の報告をもとに作成しているため、国の選元データである表1および表3の数値と一致しないことがあります。

小児科定点	項目	合計	～5か月	～11か月	1歳
手足口病	全国	報告数 1,105	4	40	275
		定点当たり 0.37	0.00	0.01	0.09
	全県	報告数 20	-	1	7
		定点当たり 0.10	-	0.00	0.03
	県域	報告数 4	-	-	1
		定点当たり 0.05	-	-	0.01
伝染性紅斑	全国	報告数 421	-	9	16
		定点当たり 0.16	0.00	0.00	0.01
	全県	報告数 63	-	-	3
		定点当たり 0.31	-	-	0.01
	県域	報告数 33	-	-	1
		定点当たり 0.38	-	-	0.01
突発性発しん	全国	報告数 1,412	46	722	569
		定点当たり 0.47	0.02	0.24	0.19
	全県	報告数 110	1	50	52
		定点当たり 0.54	0.00	0.25	0.26
	県域	報告数 42	1	18	19
		定点当たり 0.48	0.01	0.21	0.22
百日咳	全国	報告数 78	4	1	4
		定点当たり 0.03	0.00	0.00	0.00
	全県	報告数 3	-	-	-
		定点当たり 0.01	-	-	-
	県域	報告数 3	-	-	-
		定点当たり 0.03	-	-	-
ヘルパンギーナ	全国	報告数 178	-	17	55
		定点当たり 0.06	-	0.01	0.02
	全県	報告数 6	-	3	2
		定点当たり 0.03	-	0.01	0.01
	県域	報告数 4	-	3	1
		定点当たり 0.05	-	0.03	0.01
流行性耳下腺炎	全国	報告数 3,483	5	15	147
		定点当たり 1.15	0.00	0.00	0.05
	全県	報告数 242	-	-	11
		定点当たり 1.20	-	-	0.05
	県域	報告数 133	-	-	5
		定点当たり 1.53	-	-	0.06

小児科定点	項目	2	3	4	5	6	7	8	9	10-14	15-19	20歳以上	
手足口病	全国	報告数 285	183	105	107	57	15	12	11	7	-	4	
		定点当たり 0.09	0.06	0.03	0.04	0.02	0.00	0.00	0.00	0.00	-	0.00	
	全県	報告数 4	2	2	-	2	1	1	-	-	-	-	
		定点当たり 0.02	0.01	0.01	-	0.01	0.00	0.00	-	-	-	-	
	県域	報告数 2	-	1	-	-	-	-	18	27	-	7	
		定点当たり 0.02	-	0.01	-	-	-	-	0.01	0.01	-	0.00	
伝染性紅斑	全国	報告数 28	41	58	66	67	52	38	18	19	2	7	
		定点当たり 0.01	0.02	0.02	0.03	0.02	0.02	0.01	0.01	0.03	-	0.01	
	全県	報告数 2	4	9	6	10	11	8	-	-	-	-	
		定点当たり 0.01	0.02	0.04	0.03	0.05	0.05	0.04	-	-	-	-	
	県域	報告数 1	2	5	2	7	5	6	-	3	-	1	
		定点当たり 0.01	0.02	0.06	0.02	0.08	0.06	0.07	-	0.03	-	0.01	
突発性発しん	全国	報告数 61	4	7	2	1	-	-	-	-	-	-	
		定点当たり 0.02	0.00	0.00	0.00	0.00	-	-	-	-	-	-	
	全県	報告数 6	-	1	-	-	-	-	-	-	-	-	
		定点当たり 0.03	-	0.00	-	-	-	-	-	-	-	-	
	県域	報告数 3	-	1	-	-	-	-	-	-	-	-	
		定点当たり 0.03	-	0.01	-	-	-	-	-	-	-	-	
百日咳	全国	報告数 1	3	6	5	2	1	2	-	4	2	43	
		定点当たり 0.00	0.00	0.00	0.00	0.00	0.00	0.00	-	0.00	0.00	0.01	
	全県	報告数 -	-	1	1	-	-	-	-	-	-	-	1
		定点当たり -	-	0.00	0.00	-	-	-	-	-	-	-	0.00
	県域	報告数 -	-	1	1	-	-	-	-	-	-	-	1
		定点当たり -	-	0.01	0.01	-	-	-	-	-	-	-	0.01
ヘルパンギーナ	全国	報告数 36	24	14	14	8	2	1	-	3	-	4	
		定点当たり 0.01	0.01	0.00	0.00	0.00	0.00	0.00	-	0.00	-	0.00	
	全県	報告数 -	1	-	-	-	-	-	-	-	-	-	-
		定点当たり -	0.00	-	-	-	-	-	-	-	-	-	-
	県域	報告数 -	-	-	-	-	-	-	-	-	-	-	-
		定点当たり -	-	-	-	-	-	-	-	-	-	-	-
流行性耳下腺炎	全国	報告数 274	402	561	635	546	282	231	130	183	12	60	
		定点当たり 0.09	0.13	0.19	0.21	0.18	0.09	0.08	0.04	0.06	0.00	0.02	
	全県	報告数 16	17	26	40	34	34	29	14	14	-	7	
		定点当たり 0.08	0.08	0.13	0.20	0.17	0.17	0.14	0.07	0.07	-	0.03	
	県域	報告数 9	9	17	24	17	20	16	6	8	-	2	
		定点当たり 0.10	0.10	0.20	0.28	0.20	0.23	0.18	0.07	0.09	-	0.02	

**表2 報告数・定点当たり報告数、疾病・年齢階級別
(横浜市・川崎市を含む全県及び横浜市・川崎市を除く県域) (その3) 2010年12週(03月22日～03月28日)**

*表2は、各保健福祉事務所からの最新の報告をもとに作成しているため、国の選元データである表1および表3の数値と一致しないことがあります。

眼科定点	項目	合計	～5か月	～11か月	1歳	2	3	4	5	6	7	8
急性出血性結膜炎	全国	報告数 18	-	-	-	-	-	-	-	-	-	2
		定点当たり 0.03	-	-	-	-	-	-	-	-	-	0.00
	全県	報告数 1	-	-	-	-	-	-	-	-	-	-
		定点当たり 0.02	-	-	-	-	-	-	-	-	-	-
	県域	報告数 -	-	-	-	-	-	-	-	-	-	-
		定点当たり -	-	-	-	-	-	-	-	-	-	-
流行性角結膜炎	全国	報告数 334	4	1	16	17	7	5	12	7	5	-
		定点当たり 0.49	0.01	0.00	0.02	0.03	0.01	0.01	0.02	0.01	0.01	-
	全県	報告数 51	1	-	3	3	1	-	2	-	1	-
		定点当たり 1.21	0.02	-	0.07	0.07	0.02	-	0.05	-	0.02	-
	県域	報告数 31	1	-	-	3	-	-	1	-	1	-
		定点当たり 1.63	0.05	-	-	0.16	-	-	0.05	-	0.05	-

基幹定点(週報)	項目	合計	0歳	1-4	5-9	10-14	15-19	20-24	25-29	30-34	35-39	40-44
細菌性髄膜炎	全国	報告数 7	2	3	-	-	-	-	-	-	-	-
		定点当たり 0.02	0.00	0.01	-	-	-	-	-	-	-	-
	全県	報告数 -	-	-	-	-	-	-	-	-	-	-
		定点当たり -	-	-	-	-	-	-	-	-	-	-
	県域	報告数 -	-	-	-	-	-	-	-	-	-	-
		定点当たり -	-	-	-	-	-	-	-	-	-	-
無菌性髄膜炎	全国	報告数 7	-	-	2	1	-	1	1	1	-	1
		定点当たり 0.02	-	-	0.00	0.00	-	0.00	0.00	0.00	-	0.00
	全県	報告数 -	-	-	-	-	-	-	-	-	-	-
		定点当たり -	-	-	-	-	-	-	-	-	-	-
	県域	報告数 -	-	-	-	-	-	-	-	-	-	-
		定点当たり -	-	-	-	-	-	-	-	-	-	-
マイコプラズマ肺炎	全国	報告数 157	7	77	31	13	2	3	2	3	6	2
		定点当たり 0.34	0.02	0.17	0.07	0.03	0.00	0.01	0.00	0.01	0.01	0.00
	全県	報告数 -	-	-	-	-	-	-	-	-	-	-
		定点当たり -	-	-	-	-	-	-	-	-	-	-
	県域	報告数 -	-	-	-	-	-	-	-	-	-	-
		定点当たり -	-	-	-	-	-	-	-	-	-	-
クラミジア肺炎 (オウム病を除く)	全国	報告数 10	-	6	1	-	-	-	-	-	-	1
		定点当たり 0.02	-	0.01	0.00	-	-	-	-	-	-	0.00
	全県	報告数 -	-	-	-	-	-	-	-	-	-	-
		定点当たり -	-	-	-	-	-	-	-	-	-	-
	県域	報告数 -	-	-	-	-	-	-	-	-	-	-
		定点当たり -	-	-	-	-	-	-	-	-	-	-

眼科定点	項目	9	10-14	15-19	20-29	30-39	40-49	50-59	60-69
急性出血性結膜炎	全国	報告数 -	2	1	4	2	3	2	1
		定点当たり -	0.00	0.00	0.01	0.00	0.00	0.00	0.00
	全県	報告数 -	-	-	1	-	-	-	-
		定点当たり -	-	-	0.02	-	-	-	-
	県域	報告数 -	-	-	-	-	-	-	-
		定点当たり -	-	-	-	-	-	-	-
流行性角結膜炎	全国	報告数 -	7	6	40	77	39	24	35
		定点当たり -	0.01	0.01	0.06	0.11	0.06	0.04	0.05
	全県	報告数 -	2	-	9	10	6	2	5
		定点当たり -	0.05	-	0.21	0.24	0.14	0.05	0.12
	県域	報告数 -	-	-	3	8	4	1	4
		定点当たり -	-	-	0.16	0.42	0.21	0.05	0.21

基幹定点(週報)	項目	45-49	50-54	55-59	60-64	65-69	70歳以上
細菌性髄膜炎	全国	報告数 -	-	1	1	-	-
		定点当たり -	-	0.00	0.00	-	-
	全県	報告数 -	-	-	-	-	-
		定点当たり -	-	-	-	-	-
	県域	報告数 -	-	-	-	-	-
		定点当たり -	-	-	-	-	-
無菌性髄膜炎	全国	報告数 -	-	-	-	-	-
		定点当たり -	-	-	-	-	-
	全県	報告数 -	-	-	-	-	-
		定点当たり -	-	-	-	-	-
	県域	報告数 -	-	-	-	-	-
		定点当たり -	-	-	-	-	-
マイコプラズマ肺炎	全国	報告数 3	-	-	3	-	5
		定点当たり 0.01	-	-	0.01	-	0.01
	全県	報告数 -	-	-	-	-	-
		定点当たり -	-	-	-	-	-
	県域	報告数 -	-	-	-	-	-
		定点当たり -	-	-	-	-	-
クラミジア肺炎 (オウム病を除く)	全国	報告数 -	-	1	-	-	1
		定点当たり -	-	0.00	-	-	0.00
	全県	報告数 -	-	-	-	-	-
		定点当たり -	-	-	-	-	-
	県域	報告数 -	-	-	-	-	-
		定点当たり -	-	-	-	-	-

表3 5週前～今週の推移 (その1)
(全県及び横浜市・川崎市を除く県域)

2010年12週(03月22日～03月28日)

疾病名	項目		5週前	4週前	3週前	2週前	1週前	今週
			07週	08週	09週	10週	11週	12週
			(02月15日 ～02月21 日)	(02月22日 ～02月28 日)	(03月01日 ～03月07 日)	(03月08日 ～03月14 日)	(03月15日 ～03月21 日)	(03月22日 ～03月28 日)
インフルエンザ (高病原性鳥インフルエンザを除く)	全県	報告数	687	573	255	161	98	72
		定点当たり	2.11	1.82	0.81	0.51	0.32	0.23
	県域	報告数	347	253	106	71	43	43
		定点当たり	2.51	1.83	0.77	0.51	0.31	0.31
RSウイルス 感染症	全県	報告数	97	92	107	71	58	26
		定点当たり	0.47	0.46	0.54	0.36	0.30	0.13
	県域	報告数	67	51	68	37	46	18
		定点当たり	0.76	0.58	0.77	0.42	0.52	0.21
咽頭結膜熱	全県	報告数	8	10	23	20	28	16
		定点当たり	0.04	0.05	0.12	0.10	0.14	0.08
	県域	報告数	2	5	7	9	13	8
		定点当たり	0.02	0.06	0.08	0.10	0.15	0.09
A群溶血性レンサ球菌咽頭炎	全県	報告数	286	309	379	335	340	270
		定点当たり	1.40	1.56	1.90	1.68	1.75	1.34
	県域	報告数	117	108	169	118	124	102
		定点当たり	1.33	1.23	1.92	1.34	1.41	1.17
感染性胃腸炎	全県	報告数	2,591	2,667	2,431	2,347	2,194	1,599
		定点当たり	12.64	13.47	12.16	11.74	11.31	7.92
	県域	報告数	1,162	1,284	1,105	1,068	1,019	710
		定点当たり	13.20	14.59	12.56	12.14	11.58	8.16
水痘	全県	報告数	317	336	338	374	397	341
		定点当たり	1.55	1.70	1.69	1.87	2.05	1.69
	県域	報告数	133	137	134	150	167	112
		定点当たり	1.51	1.56	1.52	1.70	1.90	1.29
手足口病	全県	報告数	17	8	9	15	33	20
		定点当たり	0.08	0.04	0.05	0.08	0.17	0.10
	県域	報告数	1	7	1	5	7	4
		定点当たり	0.01	0.08	0.01	0.06	0.08	0.05
伝染性紅斑	全県	報告数	45	66	57	88	94	63
		定点当たり	0.22	0.33	0.29	0.44	0.48	0.31
	県域	報告数	17	38	28	43	47	33
		定点当たり	0.19	0.43	0.32	0.49	0.53	0.38
突発性発しん	全県	報告数	107	141	126	120	133	110
		定点当たり	0.52	0.71	0.63	0.60	0.69	0.54
	県域	報告数	49	59	49	47	55	42
		定点当たり	0.56	0.67	0.56	0.53	0.63	0.48

表3 5週前～今週の推移 (その2)
(全県及び横浜市・川崎市を除く県域)

2010年12週(03月22日～03月28日)

疾病名	項目		5週前	4週前	3週前	2週前	1週前	今週
			07週	08週	09週	10週	11週	12週
			(02月15日 ～02月21 日)	(02月22日 ～02月28 日)	(03月01日 ～03月07 日)	(03月08日 ～03月14 日)	(03月15日 ～03月21 日)	(03月22日 ～03月28 日)
百日咳	全県	報告数	1	2	1	8	2	3
		定点当たり	-	0.01	0.01	0.04	0.01	0.01
	県域	報告数	1	1	-	5	2	3
		定点当たり	0.01	0.01	-	0.06	0.02	0.03
ヘルパンギーナ	全県	報告数	3	1	5	6	7	6
		定点当たり	0.01	0.01	0.03	0.03	0.04	0.03
	県域	報告数	1	1	4	4	3	4
		定点当たり	0.01	0.01	0.05	0.05	0.03	0.05
流行性耳下腺炎	全県	報告数	163	201	195	255	219	242
		定点当たり	0.80	1.02	0.98	1.28	1.13	1.20
	県域	報告数	89	105	114	165	109	133
		定点当たり	1.01	1.19	1.30	1.88	1.24	1.53
急性出血性結膜炎	全県	報告数	-	2	-	-	1	-
		定点当たり	-	0.05	-	-	0.02	-
	県域	報告数	-	1	-	-	1	-
		定点当たり	-	0.05	-	-	0.05	-
流行性角結膜炎	全県	報告数	49	41	61	46	46	51
		定点当たり	1.11	0.98	1.45	1.07	1.10	1.21
	県域	報告数	21	16	24	26	20	31
		定点当たり	1.11	0.84	1.26	1.37	1.05	1.63
細菌性髄膜炎	全県	報告数	-	-	1	-	1	-
		定点当たり	-	-	0.14	-	0.14	-
	県域	報告数	-	-	-	-	-	-
		定点当たり	-	-	-	-	-	-
無菌性髄膜炎	全県	報告数	-	-	-	-	-	-
		定点当たり	-	-	-	-	-	-
	県域	報告数	-	-	-	-	-	-
		定点当たり	-	-	-	-	-	-
マイコプラズマ肺炎	全県	報告数	-	-	-	-	1	-
		定点当たり	-	-	-	-	0.14	-
	県域	報告数	-	-	-	-	1	-
		定点当たり	-	-	-	-	0.20	-
クラミジア肺炎 (オウム病を除く)	全県	報告数	-	-	-	-	-	-
		定点当たり	-	-	-	-	-	-
	県域	報告数	-	-	-	-	-	-
		定点当たり	-	-	-	-	-	-