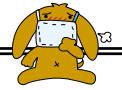




神奈川県感染症発生情報（11週報）

<http://www.eiken.pref.kanagawa.jp/>

平成22年・11週(3月15日～3月21日)



今週の注目感染症 ～インフルエンザ～

インフルエンザの定点当たり報告数が、0.32人と前週(0.51人)よりも減少しています。年齢階級別では、5-9歳が36.6%(37人)、10-14歳が13.9%(14人)、0-4歳および30-39歳が各10.9%(11人)、となり、5-9歳の報告が多くなっています。この報告では従来の季節性インフルエンザと新型インフルエンザの区別はしていませんが、大半は新型インフルエンザによるものと考えられます。流行は終息していますが、引き続き、予防のために、うがい、手洗い、マスクの着用、咳エチケットを心がけ、人が多く集まる場所には注意するようにしましょう。新型インフルエンザワクチンの接種は、希望者に対して実施していますので、県や市町村のホームページ等で新しい情報に注意しましょう。

～感染性胃腸炎～

感染性胃腸炎の定点当たり報告数が、11.31人と前週(11.74人)よりも減少しています。例年の同時期よりも多くなっており注意が必要です。感染性胃腸炎では、いろいろな原因により発熱、下痢、悪心、嘔吐、腹痛などがみられます。例年12月頃に流行のピークを迎えますが、今シーズンは1月以降に増加がみられています。感染を予防するために外出後やトイレのあと、食事前などには、ていねいに手を洗いましょう。また、調理器具等は十分に洗浄、

今週の全数把握対象疾患

(当該週の国による集計及び各保健福祉事務所からの届出をもとに期日を決めて集計しているため、集計数が前後することがあります。)

分類	対象疾患	内訳			神奈川県
		県域*	横浜市	川崎市	
二類	結核	9	9	6	24
五類	アメーバ赤痢	1			1
	髄膜炎菌性髄膜炎		1		1
	後天性免疫不全症候群		1		1

県域の全数把握対象疾患情報

- ・結核9例：肺結核7例、結核性胸膜炎1例、無症状病原体保有者1例、年齢群は30歳代2例、40歳代3例、70歳代2例、80歳代1例、50歳代1例
- ・アメーバ赤痢1例：腸管アメーバ症、年齢群は50歳代、推定感染地域は神奈川県

今週の定点把握対象疾患

- ・インフルエンザの報告数が、神奈川県(定点当たり0.32)、県域(定点当たり0.31)ともに減少しています。
- ・感染性胃腸炎の報告数が、神奈川県(定点当たり11.31)、県域(定点当たり11.58)ともに減少しています。定点当たり報告数が20を超えている地域は、厚木(定点当たり22.91)保健福祉事務所管内となっています。
- ・水痘の報告数が、秦野(定点当たり4.67)保健福祉事務所管内で多くなっています。
- ・流行性耳下腺炎の報告数が、秦野(定点当たり4.50)保健福祉事務所管内で多くなっています。

神奈川県感染症情報センター

神奈川県衛生研究所 企画情報部 衛生情報課

TEL:0467-83-4400(代表)

FAX:0467-89-5211(企画情報部)

* 県域とは、神奈川県内の市町村のうち横浜市、川崎市を除いた地域です。

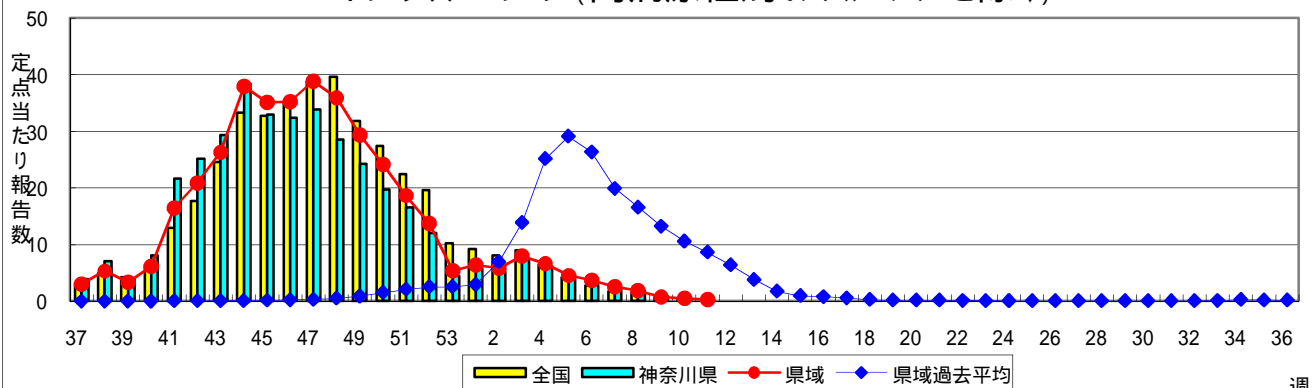
感染症発生動向調査事業は「感染症の予防及び感染症の患者に対する医療に関する法律」によって行われています。

感染症発生動向調査:週報対象疾患の時系列グラフ

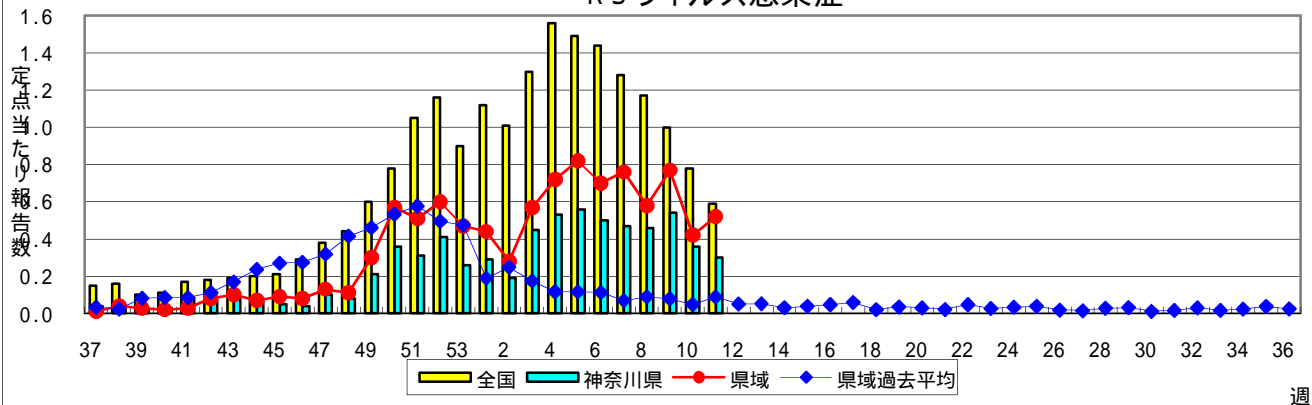
疾患名の括弧書きは、一般名称であり、正式名称ではありません。

神奈川県&県域(横浜市・川崎市を除く)のデータです。

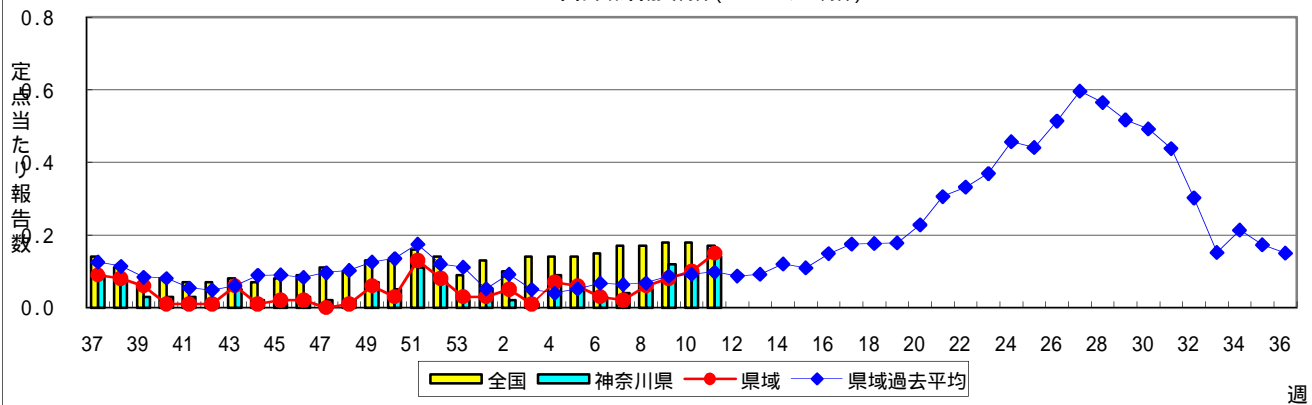
インフルエンザ(高病原性鳥インフルエンザを除く)



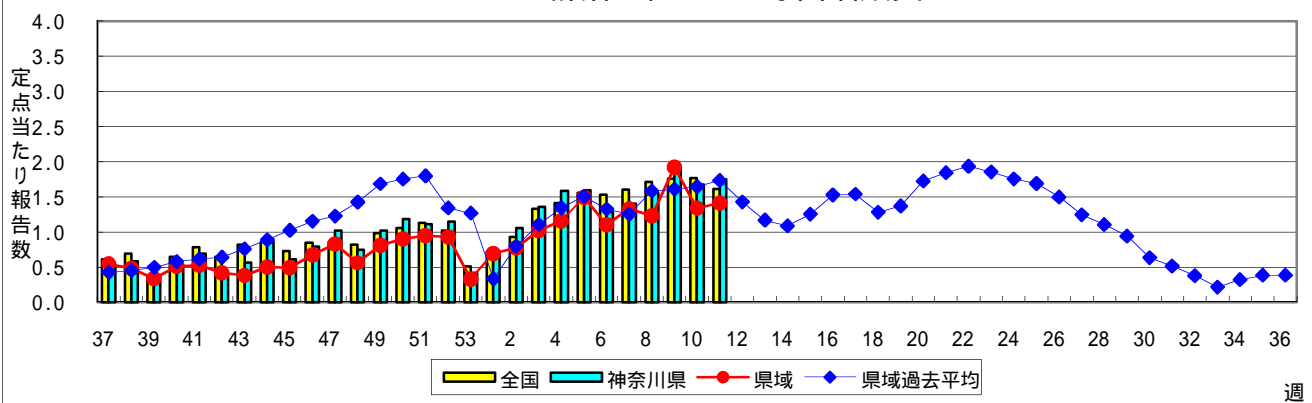
RSウイルス感染症



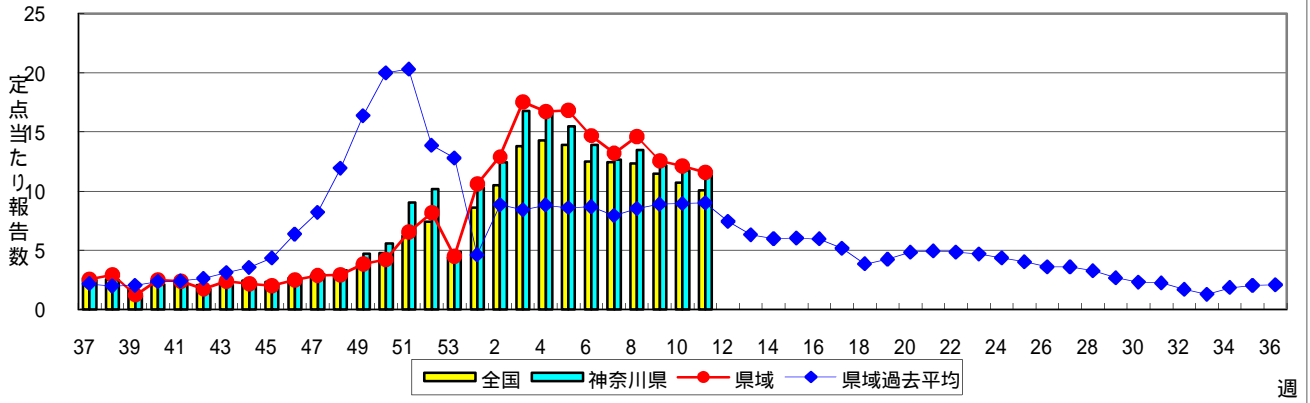
咽頭結膜熱(プール熱)



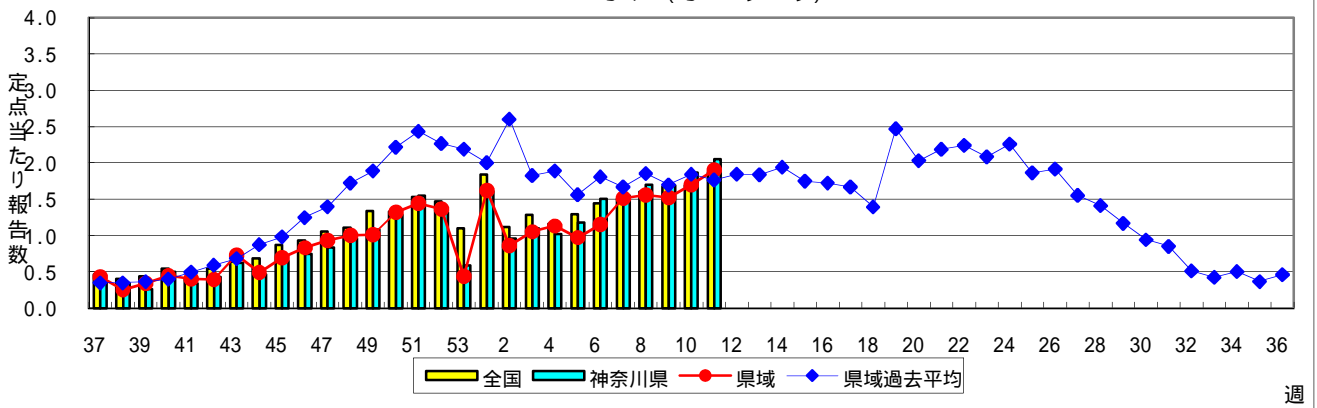
A群溶血性レンサ球菌咽頭炎



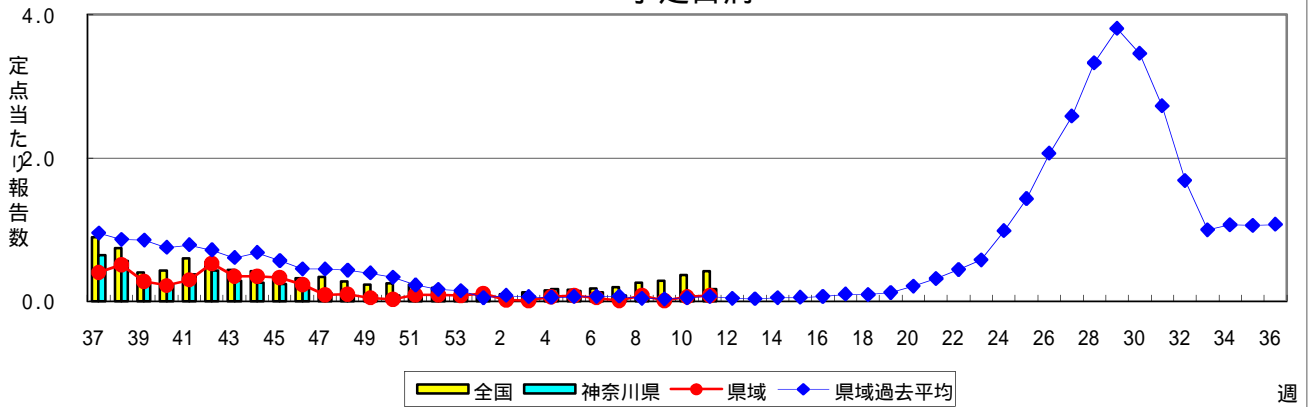
感染性胃腸炎



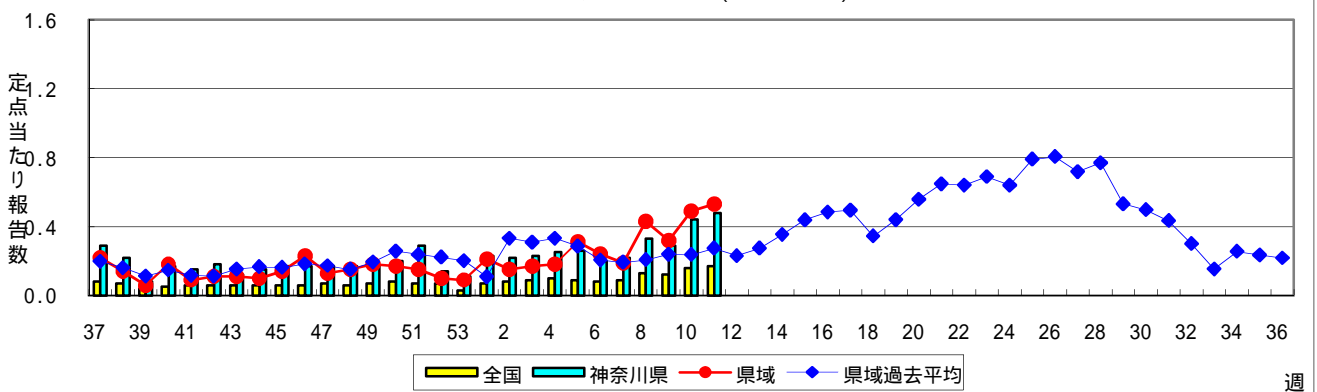
水痘(水ぼうそう)



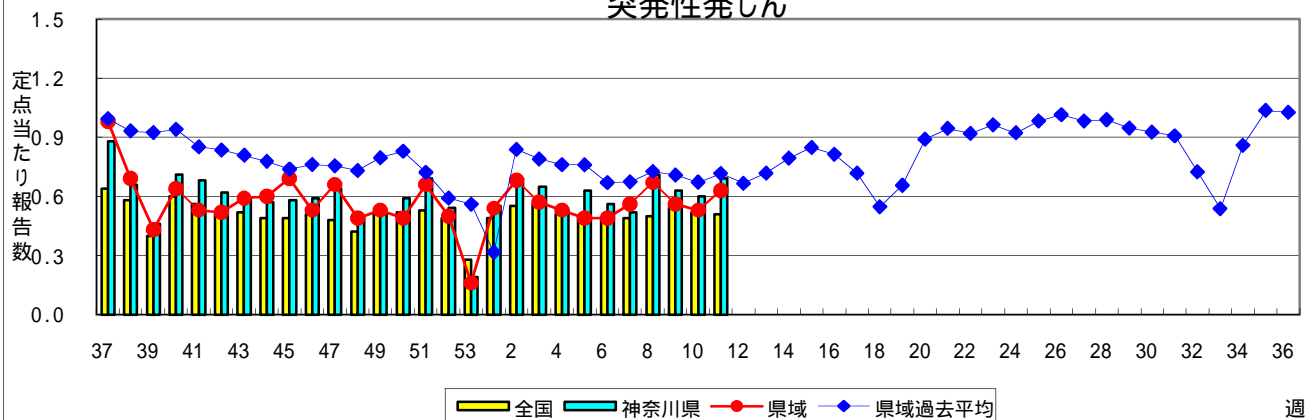
手足口病



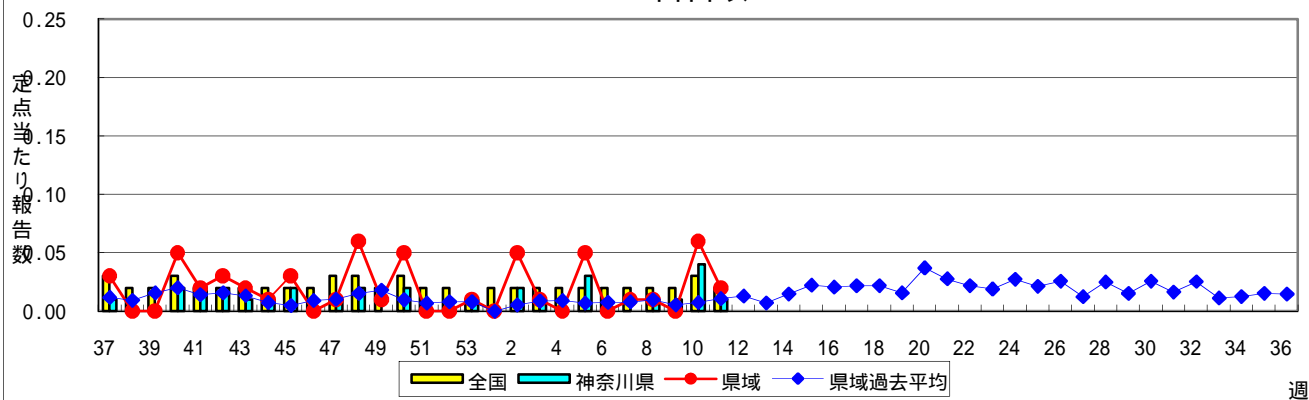
伝染性紅斑(リンゴ病)



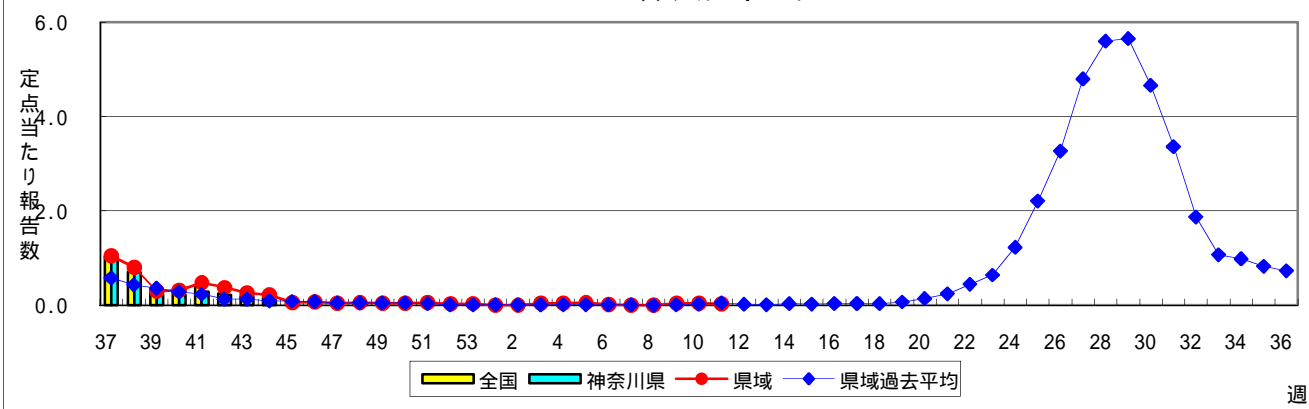
突発性発しん



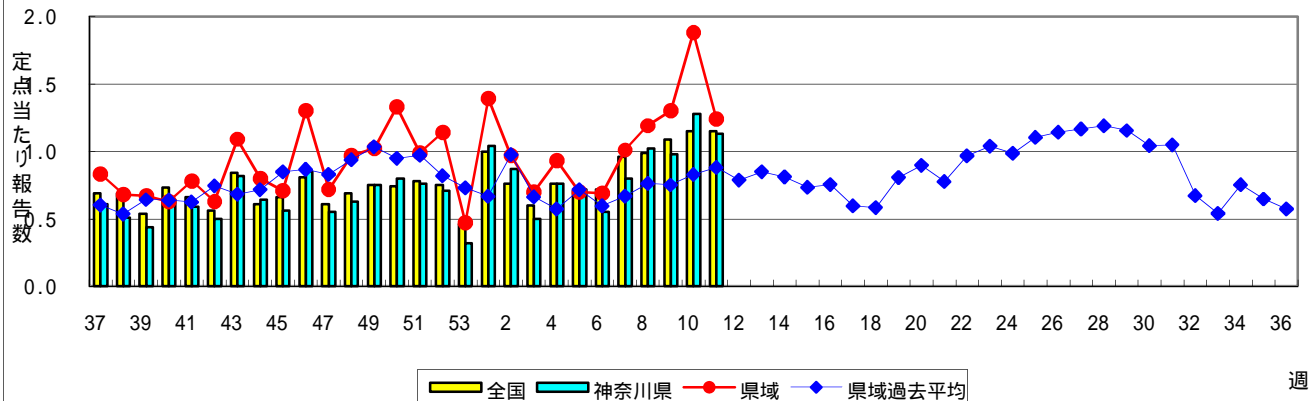
百日咳



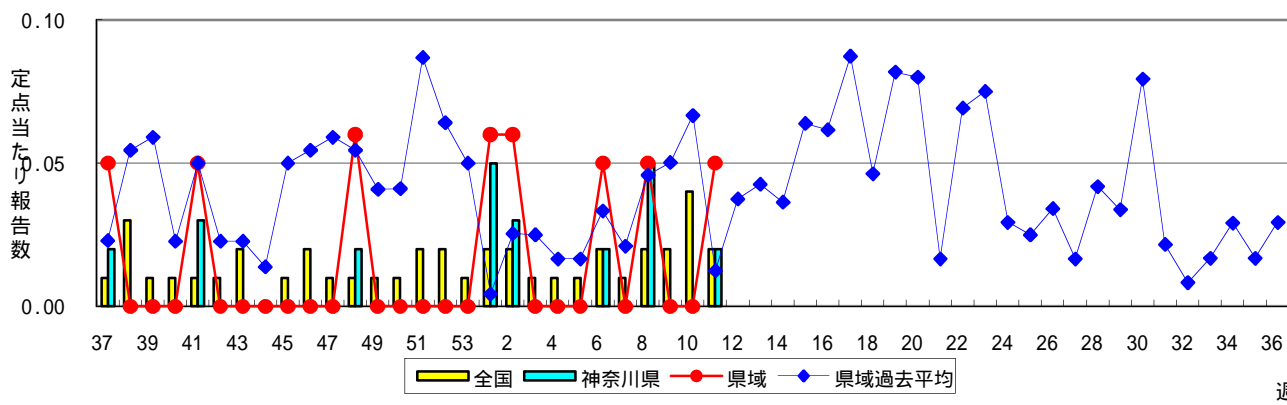
ヘルパンギーナ



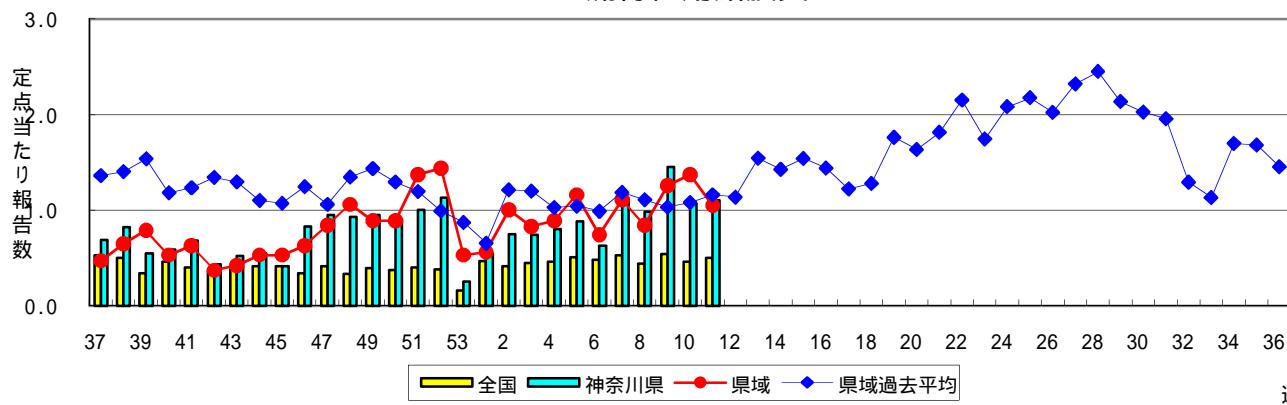
流行性耳下腺炎(おたふくかぜ)



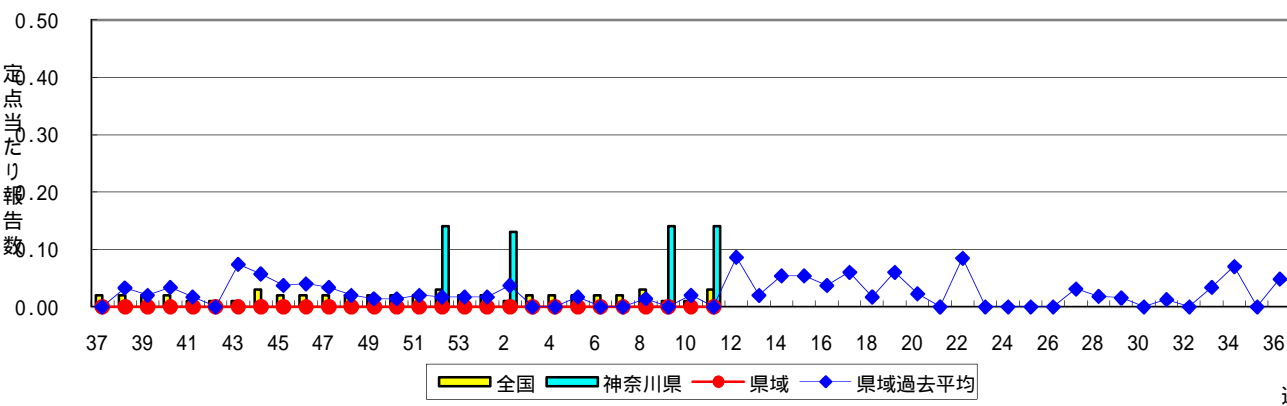
急性出血性結膜炎



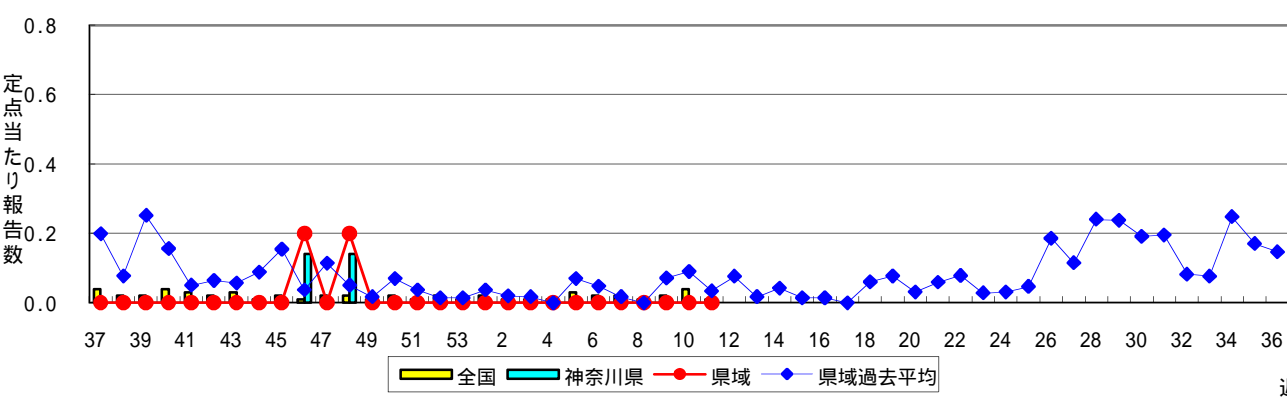
流行性角結膜炎



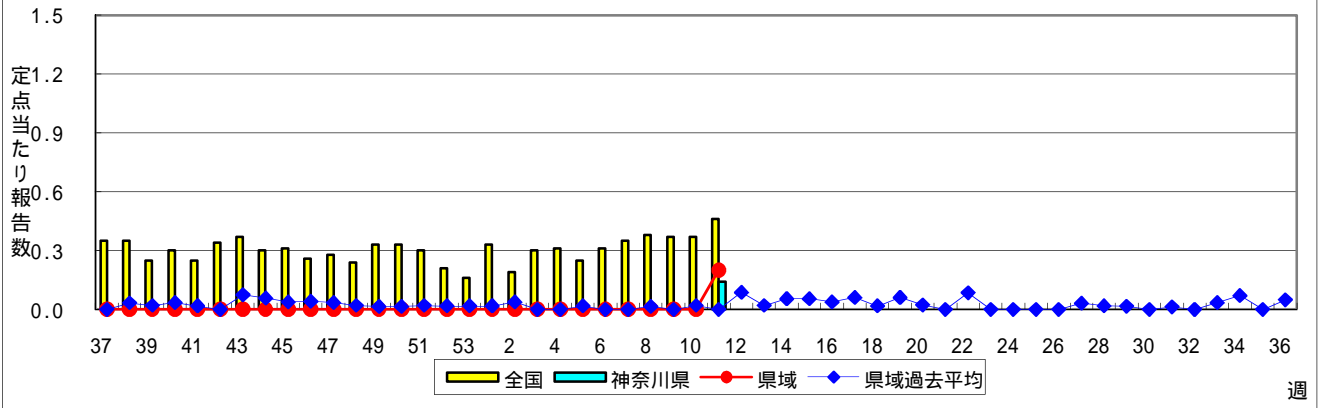
細菌性髄膜炎



無菌性髄膜炎



マイコプラズマ肺炎



クラミジア肺炎(オウム病を除く)

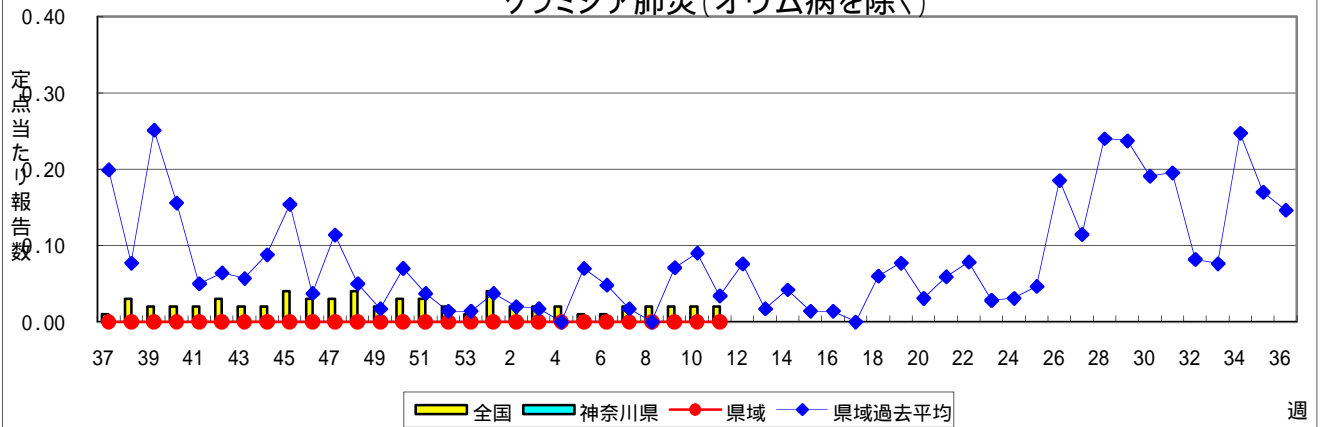


表1 報告数・定点当たり報告数 疾病、政令市・保健所別 (その1)

2010年11週(03月15日～03月21日)

神奈川県	インフルエンザ (高病原性鳥インフルエンザを 除く)		RSウイルス感染症		咽頭結膜熱		A群溶血性レンサ球菌 咽頭炎		感染性胃腸炎	
	報告数	定点当たり	報告数	定点当たり	報告数	定点当たり	報告数	定点当たり	報告数	定点当たり
全県	98	0.32	58	0.30	28	0.14	340	1.75	2,194	11.31
横浜市	38	0.34	5	0.07	14	0.19	161	2.18	657	8.88
川崎市	17	0.32	7	0.22	1	0.03	55	1.72	518	16.19
県域 (横浜市、川崎市を除く)	43	0.31	46	0.52	13	0.15	124	1.41	1,019	11.58
横須賀市	2	0.14	10	1.11	-	-	4	0.44	62	6.89
相模原市	7	0.30	2	0.13	-	-	28	1.87	176	11.73
藤沢市	13	0.93	1	0.11	2	0.22	7	0.78	52	5.78
平塚	2	0.18	1	0.14	1	0.14	5	0.71	48	6.86
鎌倉	-	-	10	1.67	-	-	8	1.33	45	7.50
小田原	4	0.40	12	2.00	-	-	8	1.33	81	13.50
三崎	-	-	-	-	2	1.00	-	-	9	4.50
厚木	4	0.24	6	0.55	1	0.09	25	2.27	252	22.91
足柄上	1	0.20	-	-	-	-	-	-	42	14.00
秦野	2	0.20	2	0.33	1	0.17	14	2.33	99	16.50
大和	5	0.45	-	-	-	-	13	1.86	94	13.43
茅ヶ崎	3	0.27	2	0.29	6	0.86	12	1.71	59	8.43

神奈川県	水痘		手足口病		伝染性紅斑		突発性発しん		百日咳	
	報告数	定点当たり	報告数	定点当たり	報告数	定点当たり	報告数	定点当たり	報告数	定点当たり
全県	397	2.05	33	0.17	94	0.48	133	0.69	2	0.01
横浜市	134	1.81	20	0.27	36	0.49	47	0.64	-	-
川崎市	96	3.00	6	0.19	11	0.34	31	0.97	-	-
県域 (横浜市、川崎市を除く)	167	1.90	7	0.08	47	0.53	55	0.63	2	0.02
横須賀市	11	1.22	1	0.11	2	0.22	3	0.33	-	-
相模原市	22	1.47	-	-	15	1.00	5	0.33	-	-
藤沢市	13	1.44	4	0.44	7	0.78	7	0.78	-	-
平塚	11	1.57	-	-	-	-	3	0.43	-	-
鎌倉	5	0.83	-	-	1	0.17	7	1.17	-	-
小田原	18	3.00	-	-	1	0.17	5	0.83	1	0.17
三崎	-	-	-	-	-	-	-	-	-	-
厚木	37	3.36	1	0.09	15	1.36	10	0.91	-	-
足柄上	6	2.00	-	-	-	-	1	0.33	-	-
秦野	28	4.67	1	0.17	1	0.17	3	0.50	-	-
大和	6	0.86	-	-	4	0.57	3	0.43	-	-
茅ヶ崎	10	1.43	-	-	1	0.14	8	1.14	1	0.14

神奈川県	ヘルパンギーナ		流行性耳下腺炎		急性出血性結膜炎		流行性角結膜炎		細菌性髄膜炎	
	報告数	定点当たり	報告数	定点当たり	報告数	定点当たり	報告数	定点当たり	報告数	定点当たり
全県	7	0.04	219	1.13	1	0.02	46	1.10	1	0.14
横浜市	2	0.03	97	1.31	-	-	21	1.31	-	-
川崎市	2	0.06	13	0.41	-	-	5	0.71	1	0.50
県域 (横浜市、川崎市を除く)	3	0.03	109	1.24	1	0.05	20	1.05	-	-
横須賀市	1	0.11	7	0.78	1	1.00	3	3.00	-	-
相模原市	-	-	29	1.93	-	-	3	0.75	-	-
藤沢市	2	0.22	1	0.11	-	-	1	0.50	-	-
平塚	-	-	4	0.57	-	-	1	0.50	-	-
鎌倉	-	-	5	0.83	-	-	3	3.00
小田原	-	-	9	1.50	-	-	-	-
三崎	-	-	3	1.50
厚木	-	-	17	1.55	-	-	7	2.33	-	-
足柄上	-	-	-	-
秦野	-	-	27	4.50	-	-	-	-
大和	-	-	3	0.43	-	-	1	0.50
茅ヶ崎	-	-	4	0.57	-	-	1	0.50

表1 報告数・定点当たり報告数 疾病、政令市・保健所別 (その2)

2010年11週(03月15日~03月21日)

神奈川県	無菌性髄膜炎		マイコプラズマ肺炎		クラミジア肺炎 (オウム病を除く)	
	報告数	定点当たり	報告数	定点当たり	報告数	定点当たり
全県	-	-	1	0.14	-	-
横浜市	-	-	-	-	-	-
川崎市	-	-	-	-	-	-
県域 (横浜市、川崎市を除く)	-	-	1	0.20	-	-
横須賀市	-	-	-	-	-	-
相模原市	-	-	-	-	-	-
藤沢市	-	-	1	1.00	-	-
平塚	-	-	-	-	-	-
鎌倉
小田原
三崎
厚木	-	-	-	-	-	-
足柄上
秦野
大和
茅ヶ崎

表2 報告数・定点当たり報告数、疾病・年齢階級別
(全県及び横浜市・川崎市を除く県域) (その1)

2010年11週(03月15日～03月21日)

*表2は、各保健福祉事務所からの最新の報告をもとに作成しているため、国の還元データである表1および表3の数値と一致しないことがあります。

インフルエンザ	定点	項目	合計	～5か月	～11か月	1歳	2	3	4	5	6	7	8
インフルエンザ (高病原性鳥インフルエンザを除く)	全国	報告数	1,926	11	21	65	58	98	105	143	163	142	108
		定点当たり	0.41	0.00	0.00	0.01	0.01	0.02	0.02	0.03	0.03	0.03	0.02
	全県	報告数	101	-	1	1	4	3	2	4	12	7	9
		定点当たり	0.33	-	0.00	0.00	0.01	0.01	0.01	0.01	0.04	0.02	0.03
	県域	報告数	43	-	1	1	2	1	1	-	2	4	4
		定点当たり	0.31	-	0.01	0.01	0.01	0.01	0.01	0.01	0.01	0.03	0.03

小児科	定点	項目	合計	～5か月	～11か月	1歳	2	3	4	5	6	7	8
RSウイルス 感染症	全国	報告数	1,786	329	396	552	245	145	62	20	17	8	7
		定点当たり	0.59	0.11	0.13	0.18	0.08	0.05	0.02	0.01	0.01	0.00	0.00
	全県	報告数	58	9	15	18	9	5	1	-	1	-	-
		定点当たり	0.30	0.05	0.08	0.09	0.05	0.03	0.01	-	0.01	-	-
	県域	報告数	46	9	9	12	9	5	1	-	1	-	-
		定点当たり	0.52	0.10	0.10	0.14	0.10	0.06	0.01	-	0.01	-	-
咽頭結膜熱	全国	報告数	521	3	40	152	72	69	69	41	29	13	10
		定点当たり	0.17	0.00	0.01	0.05	0.02	0.02	0.02	0.01	0.01	0.00	0.00
	全県	報告数	28	-	1	6	2	4	5	3	4	-	-
		定点当たり	0.14	-	0.01	0.03	0.01	0.02	0.03	0.02	0.02	-	-
	県域	報告数	13	-	-	2	-	-	3	2	4	-	-
		定点当たり	0.15	-	-	0.02	-	-	0.03	0.02	0.05	-	-
A群溶血性 レンサ球菌咽頭 炎	全国	報告数	4,847	7	29	145	276	420	671	816	720	472	367
		定点当たり	1.61	0.00	0.01	0.05	0.09	0.14	0.22	0.27	0.24	0.16	0.12
	全県	報告数	340	-	1	5	6	16	42	69	67	34	33
		定点当たり	1.75	-	0.01	0.03	0.03	0.08	0.22	0.36	0.35	0.18	0.17
	県域	報告数	124	-	-	1	2	7	15	23	18	17	14
		定点当たり	1.41	-	-	0.01	0.02	0.08	0.17	0.26	0.20	0.19	0.16
感染性胃腸炎	全国	報告数	30,220	208	1,368	4,001	3,120	2,815	2,922	2,771	2,487	1,831	1,459
		定点当たり	10.06	0.07	0.46	1.33	1.04	0.94	0.97	0.92	0.83	0.61	0.49
	全県	報告数	2,194	12	95	250	246	203	220	201	194	152	107
		定点当たり	11.31	0.06	0.49	1.29	1.27	1.05	1.13	1.04	1.00	0.78	0.55
	県域	報告数	1,019	4	38	112	101	90	95	85	91	79	57
		定点当たり	11.58	0.05	0.43	1.27	1.15	1.02	1.08	0.97	1.03	0.90	0.65
水痘	全国	報告数	5,609	87	264	900	974	906	901	724	370	189	102
		定点当たり	1.87	0.03	0.09	0.30	0.32	0.30	0.30	0.24	0.12	0.06	0.03
	全県	報告数	397	2	11	47	49	56	62	66	36	30	17
		定点当たり	2.05	0.01	0.06	0.24	0.25	0.29	0.32	0.34	0.19	0.15	0.09
	県域	報告数	167	1	5	24	24	22	30	20	9	15	6
		定点当たり	1.90	0.01	0.06	0.27	0.27	0.25	0.34	0.23	0.10	0.17	0.07

インフルエンザ	定点	項目	9	10-14	15-19	20-29	30-39	40-49	50-59	60-69	70-79	80歳以上
インフルエンザ (高病原性鳥イン フルエンザを除く)	全国	報告数	116	375	76	124	134	68	48	28	29	14
		定点当たり	0.02	0.08	0.02	0.03	0.03	0.01	0.01	0.01	0.01	0.01
	全県	報告数	5	14	8	6	11	5	3	2	2	2
		定点当たり	0.02	0.05	0.03	0.02	0.04	0.02	0.01	0.01	0.01	0.01
	県域	報告数	1	4	4	3	5	3	2	2	1	2
		定点当たり	0.01	0.03	0.03	0.02	0.04	0.02	0.01	0.01	0.01	0.01

小児科	定点	項目	9	10-14	15-19	20歳以上
RSウイルス 感染症	全国	報告数	2	2	-	1
		定点当たり	0.00	0.00	-	0.00
	全県	報告数	-	-	-	-
		定点当たり	-	-	-	-
	県域	報告数	-	-	-	-
		定点当たり	-	-	-	-
咽頭結膜熱	全国	報告数	5	7	-	11
		定点当たり	0.00	0.00	-	0.00
	全県	報告数	-	-	-	3
		定点当たり	-	-	-	0.02
	県域	報告数	-	-	-	2
		定点当たり	-	-	-	0.02
A群溶血性レ ンサ球菌咽頭 炎	全国	報告数	257	452	40	175
		定点当たり	0.09	0.15	0.01	0.06
	全県	報告数	13	32	1	21
		定点当たり	0.07	0.16	0.01	0.11
	県域	報告数	4	14	-	9
		定点当たり	0.05	0.16	-	0.10
感染性胃腸炎	全国	報告数	1,164	2,790	459	2,825
		定点当たり	0.39	0.93	0.15	0.94
	全県	報告数	67	202	25	220
		定点当たり	0.35	1.04	0.13	1.13
	県域	報告数	30	96	15	126
		定点当たり	0.34	1.09	0.17	1.43
水痘	全国	報告数	74	102	2	14
		定点当たり	0.02	0.03	0.00	0.00
	全県	報告数	8	12	-	1
		定点当たり	0.04	0.06	-	0.01
	県域	報告数	4	7	-	-
		定点当たり	0.05	0.08	-	-

表2 報告数・定点当たり報告数、疾病・年齢階級別
(全県及び横浜市・川崎市を除く県域) (その2)

2010年11週(03月15日～03月21日)

*表2は、各保健福祉事務所からの最新の報告をもとに作成しているため、国の選元データである表1および表3の数値と一致しないことがあります。

小児科定点	項目	合計	～5か月	～11か月	1歳
手足口病	全国	報告数 1,259	4	55	303
		定点当たり 0.42	0.00	0.02	0.10
	全県	報告数 33	-	2	14
		定点当たり 0.17	-	0.01	0.07
	県域	報告数 7	-	1	2
		定点当たり 0.08	-	0.01	0.02
伝染性紅斑	全国	報告数 505	1	12	34
		定点当たり 0.16	0.00	0.00	0.01
	全県	報告数 94	-	1	3
		定点当たり 0.48	-	0.01	0.02
	県域	報告数 47	-	1	1
		定点当たり 0.53	-	0.01	0.01
突発性発しん	全国	報告数 1,523	47	774	631
		定点当たり 0.51	0.02	0.26	0.21
	全県	報告数 133	3	65	54
		定点当たり 0.69	0.02	0.34	0.28
	県域	報告数 55	1	28	24
		定点当たり 0.63	0.01	0.32	0.27
百日咳	全国	報告数 52	2	1	4
		定点当たり 0.02	0.00	0.00	0.00
	全県	報告数 2	-	-	-
		定点当たり 0.01	-	-	-
	県域	報告数 2	-	-	-
		定点当たり 0.02	-	-	-
ヘルパンギーナ	全国	報告数 208	1	14	62
		定点当たり 0.07	0.00	0.00	0.02
	全県	報告数 7	-	-	1
		定点当たり 0.04	-	-	0.01
	県域	報告数 3	-	-	1
		定点当たり 0.03	-	-	0.01
流行性耳下腺炎	全国	報告数 3,464	2	14	156
		定点当たり 1.15	0.00	0.00	0.05
	全県	報告数 219	-	1	9
		定点当たり 1.13	-	0.01	0.05
	県域	報告数 109	-	1	5
		定点当たり 1.24	-	0.01	0.06

小児科定点	項目	2	3	4	5	6	7	8	9	10-14	15-19	20歳以上
手足口病	全国	報告数 301	209	144	109	78	16	19	5	10	-	6
		定点当たり 0.10	0.07	0.05	0.04	0.03	0.01	0.01	0.00	0.00	-	0.00
	全県	報告数 3	3	4	2	2	2	1	-	-	-	-
		定点当たり 0.02	0.02	0.02	0.01	0.01	0.01	0.01	-	-	-	-
	県域	報告数 -	1	1	1	1	-	-	18	27	-	7
		定点当たり -	0.01	0.01	0.01	0.01	-	-	0.01	0.01	-	0.00
伝染性紅斑	全国	報告数 37	40	71	89	83	54	29	26	17	3	9
		定点当たり 0.01	0.02	0.02	0.03	0.02	0.02	0.01	0.04	0.02	-	0.02
	全県	報告数 6	6	17	15	18	9	5	-	-	-	-
		定点当たり 0.03	0.03	0.09	0.08	0.09	0.05	0.03	-	-	-	-
	県域	報告数 -	1	6	11	12	4	3	4	3	-	1
		定点当たり -	0.01	0.07	0.13	0.14	0.05	0.03	0.05	0.03	-	0.01
突発性発しん	全国	報告数 55	7	7	1	-	-	-	-	1	-	-
		定点当たり 0.02	0.00	0.00	0.00	-	-	-	-	0.00	-	-
	全県	報告数 11	-	-	-	-	-	-	-	-	-	-
		定点当たり 0.06	-	-	-	-	-	-	-	-	-	-
	県域	報告数 2	-	-	-	-	-	-	-	-	-	-
		定点当たり 0.02	-	-	-	-	-	-	-	-	-	-
百日咳	全国	報告数 4	2	3	3	1	-	2	1	3	1	25
		定点当たり 0.00	0.00	0.00	0.00	0.00	-	0.00	0.00	0.00	0.00	0.01
	全県	報告数 -	-	-	-	-	-	-	-	1	1	-
		定点当たり -	-	-	-	-	-	-	-	0.01	0.01	-
	県域	報告数 -	-	-	-	-	-	-	-	1	1	-
		定点当たり -	-	-	-	-	-	-	-	0.01	0.01	-
ヘルパンギーナ	全国	報告数 39	27	20	13	6	8	5	2	6	-	5
		定点当たり 0.01	0.01	0.01	0.00	0.00	0.00	0.00	0.00	0.00	-	0.00
	全県	報告数 3	1	-	-	-	1	1	-	-	-	-
		定点当たり 0.02	0.01	-	-	-	0.01	0.01	-	-	-	-
	県域	報告数 1	1	-	-	-	-	-	-	-	-	-
		定点当たり 0.01	0.01	-	-	-	-	-	-	-	-	-
流行性耳下腺炎	全国	報告数 266	393	582	609	486	351	181	138	222	14	50
		定点当たり 0.09	0.13	0.19	0.20	0.16	0.12	0.06	0.05	0.07	0.00	0.02
	全県	報告数 16	11	34	35	26	33	17	18	13	1	5
		定点当たり 0.08	0.06	0.18	0.18	0.13	0.17	0.09	0.09	0.07	0.01	0.03
	県域	報告数 8	5	18	18	17	16	6	8	4	-	3
		定点当たり 0.09	0.06	0.20	0.20	0.19	0.18	0.07	0.09	0.05	-	0.03

**表2 報告数・定点当たり報告数、疾病・年齢階級別
(横浜市・川崎市を含む全県及び横浜市・川崎市を除く県域) (その3) 2010年11週(03月15日～03月21日)**

*表2は、各保健福祉事務所からの最新の報告をもとに作成しているため、国の選元データである表1および表3の数値と一致しないことがあります。

眼科定点	項目	合計	～5か月	～11か月	1歳	2	3	4	5	6	7	8	
急性出血性結膜炎	全国	報告数	13	-	-	-	1	-	-	-	-	-	
		定点当たり	0.02	-	-	-	0.00	-	-	-	-	-	
	全県	報告数	1	-	-	-	-	-	-	-	-	-	
		定点当たり	0.02	-	-	-	-	-	-	-	-	-	
	県域	報告数	1	-	-	-	-	-	-	-	-	-	
		定点当たり	0.05	-	-	-	-	-	-	-	-	-	
流行性角結膜炎	全国	報告数	340	2	7	9	12	8	6	9	6	4	3
		定点当たり	0.50	0.00	0.01	0.01	0.02	0.01	0.01	0.01	0.01	0.01	0.00
	全県	報告数	46	-	-	1	1	2	3	3	1	1	-
		定点当たり	1.10	-	-	0.02	0.02	0.05	0.07	0.07	0.02	0.02	-
	県域	報告数	20	-	-	-	1	1	1	2	-	1	-
		定点当たり	1.05	-	-	-	0.05	0.05	0.05	0.11	-	0.05	-

基幹定点(週報)	項目	合計	0歳	1-4	5-9	10-14	15-19	20-24	25-29	30-34	35-39	40-44	
細菌性髄膜炎	全国	報告数	12	2	5	-	1	-	-	2	-	-	
		定点当たり	0.03	0.00	0.01	-	0.00	-	-	0.00	-	-	
	全県	報告数	1	-	-	-	-	-	-	-	-	-	
		定点当たり	0.14	-	-	-	-	-	-	-	-	-	
	県域	報告数	-	-	-	-	-	-	-	-	-	-	
		定点当たり	-	-	-	-	-	-	-	-	-	-	
無菌性髄膜炎	全国	報告数	6	-	1	2	-	2	-	1	-	-	
		定点当たり	0.01	-	0.00	0.00	-	0.00	-	0.00	-	-	
	全県	報告数	-	-	-	-	-	-	-	-	-	-	
		定点当たり	-	-	-	-	-	-	-	-	-	-	
	県域	報告数	-	-	-	-	-	-	-	-	-	-	
		定点当たり	-	-	-	-	-	-	-	-	-	-	
マイコプラズマ肺炎	全国	報告数	209	4	107	38	12	4	4	4	5	2	
		定点当たり	0.46	0.01	0.23	0.08	0.03	0.01	0.01	0.01	0.01	0.01	0.00
	全県	報告数	1	-	-	1	-	-	-	-	-	-	-
		定点当たり	0.14	-	-	0.14	-	-	-	-	-	-	-
	県域	報告数	1	-	-	1	-	-	-	-	-	-	-
		定点当たり	0.20	-	-	0.20	-	-	-	-	-	-	-
クラミジア肺炎 (オウム病を除く)	全国	報告数	10	1	3	2	-	-	-	1	1	-	
		定点当たり	0.02	0.00	0.01	0.00	-	-	-	0.00	0.00	-	
	全県	報告数	-	-	-	-	-	-	-	-	-	-	
		定点当たり	-	-	-	-	-	-	-	-	-	-	
	県域	報告数	-	-	-	-	-	-	-	-	-	-	
		定点当たり	-	-	-	-	-	-	-	-	-	-	

眼科定点	項目	9	10-14	15-19	20-29	30-39	40-49	50-59	60-69	
急性出血性結膜炎	全国	報告数	-	-	-	2	1	1	2	2
		定点当たり	-	-	-	0.00	0.00	0.00	0.00	0.00
	全県	報告数	-	-	-	-	-	-	-	-
		定点当たり	-	-	-	-	-	-	-	-
	県域	報告数	-	-	-	-	-	-	-	-
		定点当たり	-	-	-	-	-	-	-	-
流行性角結膜炎	全国	報告数	3	10	6	44	74	57	30	33
		定点当たり	0.00	0.01	0.01	0.07	0.11	0.08	0.04	0.05
	全県	報告数	-	1	1	6	7	11	4	1
		定点当たり	-	0.02	0.02	0.14	0.17	0.26	0.10	0.02
	県域	報告数	-	-	-	1	4	6	1	-
		定点当たり	-	-	-	0.05	0.21	0.32	0.05	-

基幹定点(週報)	項目	45-49	50-54	55-59	60-64	65-69	70歳以上	
細菌性髄膜炎	全国	報告数	-	-	-	2	-	
		定点当たり	-	-	-	0.00	-	
	全県	報告数	-	-	-	1	-	
		定点当たり	-	-	-	0.14	-	
	県域	報告数	-	-	-	-	-	
		定点当たり	-	-	-	-	-	
無菌性髄膜炎	全国	報告数	-	-	-	-	-	
		定点当たり	-	-	-	-	-	
	全県	報告数	-	-	-	-	-	
		定点当たり	-	-	-	-	-	
	県域	報告数	-	-	-	-	-	
		定点当たり	-	-	-	-	-	
マイコプラズマ肺炎	全国	報告数	2	1	2	2	5	13
		定点当たり	0.00	0.00	0.00	0.00	0.01	0.03
	全県	報告数	-	-	-	-	-	-
		定点当たり	-	-	-	-	-	-
	県域	報告数	-	-	-	-	-	-
		定点当たり	-	-	-	-	-	-
クラミジア肺炎 (オウム病を除く)	全国	報告数	-	-	-	-	-	2
		定点当たり	-	-	-	-	-	0.00
	全県	報告数	-	-	-	-	-	-
		定点当たり	-	-	-	-	-	-
	県域	報告数	-	-	-	-	-	-
		定点当たり	-	-	-	-	-	-

表3 5週前～今週の推移 (その1)
(全県及び横浜市・川崎市を除く県域)

2010年11週(03月15日～03月21日)

疾病名	項目		5週前	4週前	3週前	2週前	1週前	今週
			06週	07週	08週	09週	10週	11週
			(02月08日 ～02月14 日)	(02月15日 ～02月21 日)	(02月22日 ～02月28 日)	(03月01日 ～03月07 日)	(03月08日 ～03月14 日)	(03月15日 ～03月21 日)
インフルエンザ (高病原性鳥インフルエンザを除く)	全県	報告数	958	687	573	255	161	98
		定点当たり	2.93	2.11	1.82	0.81	0.51	0.32
	県域	報告数	506	347	253	106	71	43
		定点当たり	3.67	2.51	1.83	0.77	0.51	0.31
RSウイルス 感染症	全県	報告数	102	97	92	107	71	58
		定点当たり	0.50	0.47	0.46	0.54	0.36	0.30
	県域	報告数	62	67	51	68	37	46
		定点当たり	0.70	0.76	0.58	0.77	0.42	0.52
咽頭結膜熱	全県	報告数	7	8	10	23	20	28
		定点当たり	0.03	0.04	0.05	0.12	0.10	0.14
	県域	報告数	3	2	5	7	9	13
		定点当たり	0.03	0.02	0.06	0.08	0.10	0.15
A群溶血性レンサ球菌咽頭炎	全県	報告数	260	286	309	379	335	340
		定点当たり	1.28	1.40	1.56	1.90	1.68	1.75
	県域	報告数	97	117	108	169	118	124
		定点当たり	1.10	1.33	1.23	1.92	1.34	1.41
感染性胃腸炎	全県	報告数	2,824	2,591	2,667	2,431	2,347	2,194
		定点当たり	13.91	12.64	13.47	12.16	11.74	11.31
	県域	報告数	1,293	1,162	1,284	1,105	1,068	1,019
		定点当たり	14.69	13.20	14.59	12.56	12.14	11.58
水痘	全県	報告数	305	317	336	338	374	397
		定点当たり	1.50	1.55	1.70	1.69	1.87	2.05
	県域	報告数	101	133	137	134	150	167
		定点当たり	1.15	1.51	1.56	1.52	1.70	1.90
手足口病	全県	報告数	26	17	8	9	15	33
		定点当たり	0.13	0.08	0.04	0.05	0.08	0.17
	県域	報告数	4	1	7	1	5	7
		定点当たり	0.05	0.01	0.08	0.01	0.06	0.08
伝染性紅斑	全県	報告数	40	45	66	57	88	94
		定点当たり	0.20	0.22	0.33	0.29	0.44	0.48
	県域	報告数	21	17	38	28	43	47
		定点当たり	0.24	0.19	0.43	0.32	0.49	0.53
突発性発しん	全県	報告数	113	107	141	126	120	133
		定点当たり	0.56	0.52	0.71	0.63	0.60	0.69
	県域	報告数	43	49	59	49	47	55
		定点当たり	0.49	0.56	0.67	0.56	0.53	0.63

表3 5週前～今週の推移 (その2)
(全県及び横浜市・川崎市を除く県域)

2010年11週(03月15日～03月21日)

疾病名	項目		5週前	4週前	3週前	2週前	1週前	今週
			06週	07週	08週	09週	10週	11週
			(02月08日 ～02月14 日)	(02月15日 ～02月21 日)	(02月22日 ～02月28 日)	(03月01日 ～03月07 日)	(03月08日 ～03月14 日)	(03月15日 ～03月21 日)
百日咳	全県	報告数	-	1	2	1	8	2
		定点当たり	-	-	0.01	0.01	0.04	0.01
	県域	報告数	-	1	1	-	5	2
		定点当たり	-	0.01	0.01	-	0.06	0.02
ヘルパンギーナ	全県	報告数	3	3	1	5	6	7
		定点当たり	0.01	0.01	0.01	0.03	0.03	0.04
	県域	報告数	2	1	1	4	4	3
		定点当たり	0.02	0.01	0.01	0.05	0.05	0.03
流行性耳下腺炎	全県	報告数	111	163	201	195	255	219
		定点当たり	0.55	0.80	1.02	0.98	1.28	1.13
	県域	報告数	61	89	105	114	165	109
		定点当たり	0.69	1.01	1.19	1.30	1.88	1.24
急性出血性結膜炎	全県	報告数	1	-	2	-	-	1
		定点当たり	0.02	-	0.05	-	-	0.02
	県域	報告数	1	-	1	-	-	1
		定点当たり	0.05	-	0.05	-	-	0.05
流行性角結膜炎	全県	報告数	27	49	41	61	46	46
		定点当たり	0.63	1.11	0.98	1.45	1.07	1.10
	県域	報告数	14	21	16	24	26	20
		定点当たり	0.74	1.11	0.84	1.26	1.37	1.05
細菌性髄膜炎	全県	報告数	-	-	-	1	-	1
		定点当たり	-	-	-	0.14	-	0.14
	県域	報告数	-	-	-	-	-	-
		定点当たり	-	-	-	-	-	-
無菌性髄膜炎	全県	報告数	-	-	-	-	-	-
		定点当たり	-	-	-	-	-	-
	県域	報告数	-	-	-	-	-	-
		定点当たり	-	-	-	-	-	-
マイコプラズマ肺炎	全県	報告数	-	-	-	-	-	1
		定点当たり	-	-	-	-	-	0.14
	県域	報告数	-	-	-	-	-	1
		定点当たり	-	-	-	-	-	0.20
クラミジア肺炎 (オウム病を除く)	全県	報告数	-	-	-	-	-	-
		定点当たり	-	-	-	-	-	-
	県域	報告数	-	-	-	-	-	-
		定点当たり	-	-	-	-	-	-