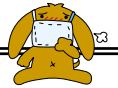




神奈川県感染症発生情報（10週報）

<http://www.eiken.pref.kanagawa.jp/>

平成22年・10週(3月8日～3月14日)



今週の注目感染症 ～インフルエンザ～

インフルエンザの定点当たり報告数が、0.51人と前週(0.81人)よりも減少しています。年齢階級別では、5-9歳が42.2%(68人)、10-14歳が14.3%(23人)、0-4歳が13.0%(21人)、となり、5-9歳の報告が多くなっています。この報告では従来の季節性インフルエンザと新型インフルエンザの区別はしていませんが、大半は新型インフルエンザによるものと考えられます。流行は終息していますが、引き続き、予防のために、うがい、手洗い、マスクの着用、咳エチケットを心がけ、人が多く集まる場所には注意するようにしましょう。新型インフルエンザワクチンの接種は、希望者に対して実施していますので、県や市町村のホームページ等で新しい情報に注意しましょう。

～感染性胃腸炎～

感染性胃腸炎の定点当たり報告数が、11.74人と前週(12.16人)よりも減少しています。例年の同時期よりも多くなっており注意が必要です。感染性胃腸炎では、いろいろな原因により発熱、下痢、悪心、嘔吐、腹痛などがみられます。例年12月頃に流行のピークを迎えますが、今シーズンは1月以降に増加がみられています。感染を予防するために外出後やトイレのあと、食事前などには、ていねいに手を洗いましょう。また、調理器具等は十分に洗浄、消毒をおこないましょう。

今週の全数把握対象疾患

(当該週の国による集計及び各保健福祉事務所からの届出をもとに期日を決めて集計しているため、集計数が前後することがあります。)

分類	対象疾患	内訳			神奈川県
		県域*	横浜市	川崎市	
二類	結核	7	18	7	32
三類	腸管出血性大腸菌感染症	1			1
四類	A型肝炎	2		1	3
	レジオネラ症			1	1
五類	アメーバ赤痢		1		1
	クロイツフェルト・ヤコブ病			1	1
	劇症型溶血性レンサ球菌感染症		1		1
	バンコマイシン耐性腸球菌感染症	1			1
	麻しん	1			1

県域の全数把握対象疾患情報

- ・結核7例：肺結核5例、結核性胸膜炎2例、年齢群は20歳代1例、40歳代1例、50歳代1例、70歳代1例、80歳代3例
- ・腸管出血性大腸菌感染症1例(無症状病原体保有者)：年齢群は40歳代、血清型・毒素型はO91 VT1VT2、推定感染地域は神奈川県
- ・A型肝炎2例：年齢群は20歳代1例、40歳代1例、推定感染地域はインドネシア1例、東京都1例
- ・バンコマイシン耐性腸球菌感染症1例：年齢群は50歳代、推定感染地域は神奈川県
- ・麻しん1例(相模原市)：年齢群は30歳代、病型は臨床診断例、推定感染地域は東京都、ワクチン接種歴は不明

今週の定点把握対象疾患

- ・インフルエンザの報告数が、神奈川県(定点当たり0.51)、県域(定点当たり0.51)ともに減少しています。
- ・感染性胃腸炎の報告数が、神奈川県(定点当たり11.74)、県域(定点当たり12.14)ともに減少しています。定点当たり報告数が20を超えている地域は、厚木(定点当たり23.27)保健福祉事務所管内となっています。
- ・水痘の報告数が、秦野(定点当たり4.17)保健福祉事務所管内で多くなっています。
- ・流行性耳下腺炎の報告数が、秦野(定点当たり3.00)、茅ヶ崎(定点当たり3.14)保健福祉事務所管内で多くなっています。

神奈川県感染症情報センター

神奈川県衛生研究所 企画情報部 衛生情報課

TEL:0467-83-4400(代表)

FAX:0467-89-5211(企画情報部)

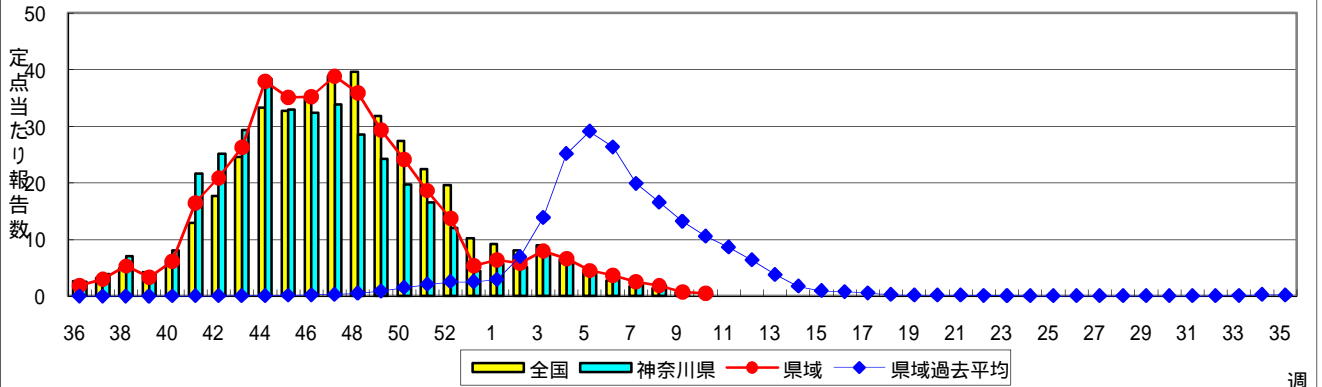
感染症発生動向調査事業は「感染症の予防及び感染症の患者に対する医療に関する法律」によって行われています。

* 県域とは、神奈川県内の市町村のうち横浜市、川崎市を除いた地域です。

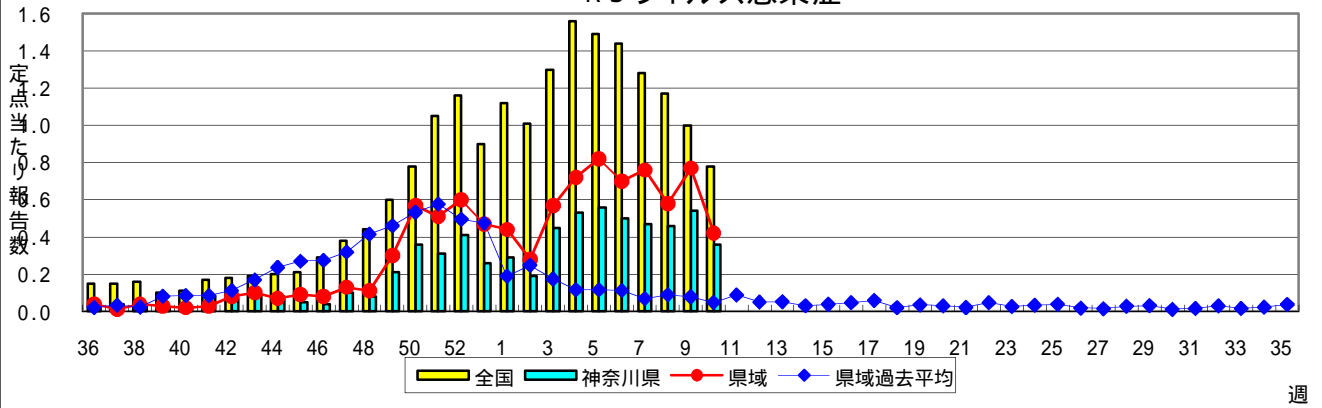
感染症発生動向調査:週報対象疾患の時系列グラフ

疾患名の括弧書きは、一般名称であり、正式名称ではありません。
 神奈川県&県域(横浜市・川崎市を除く)のデータです。

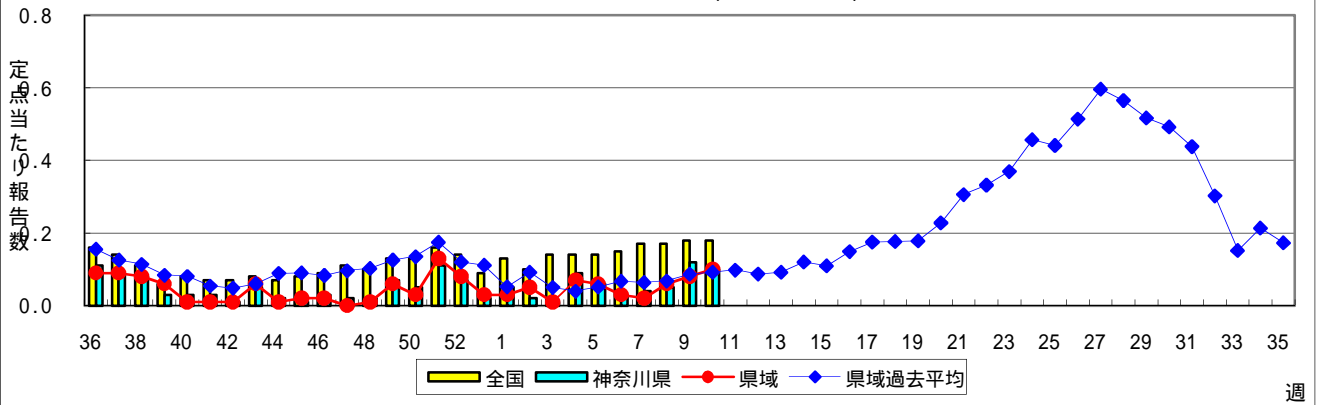
インフルエンザ(高病原性鳥インフルエンザを除く)



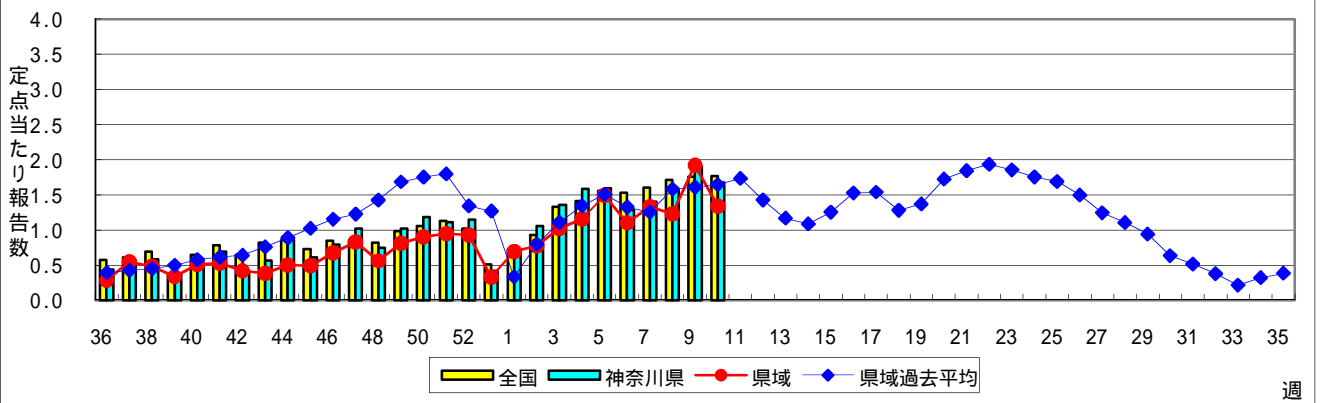
RSウイルス感染症



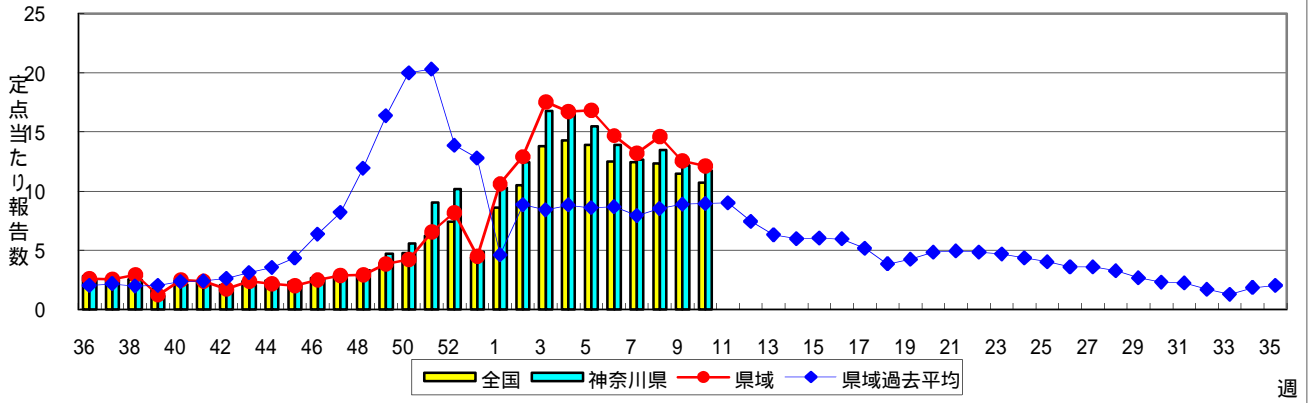
咽頭結膜熱(プール熱)



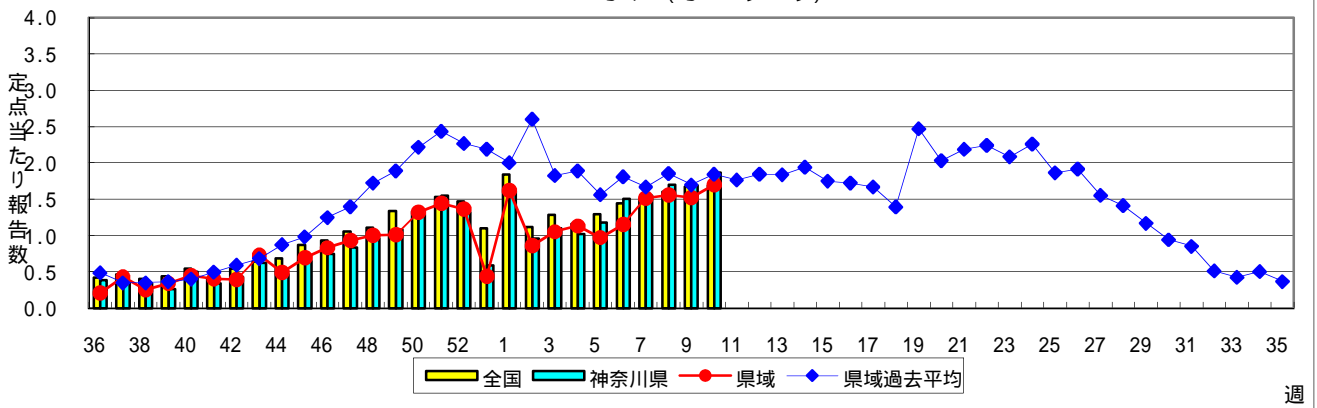
A群溶血性レンサ球菌咽頭炎



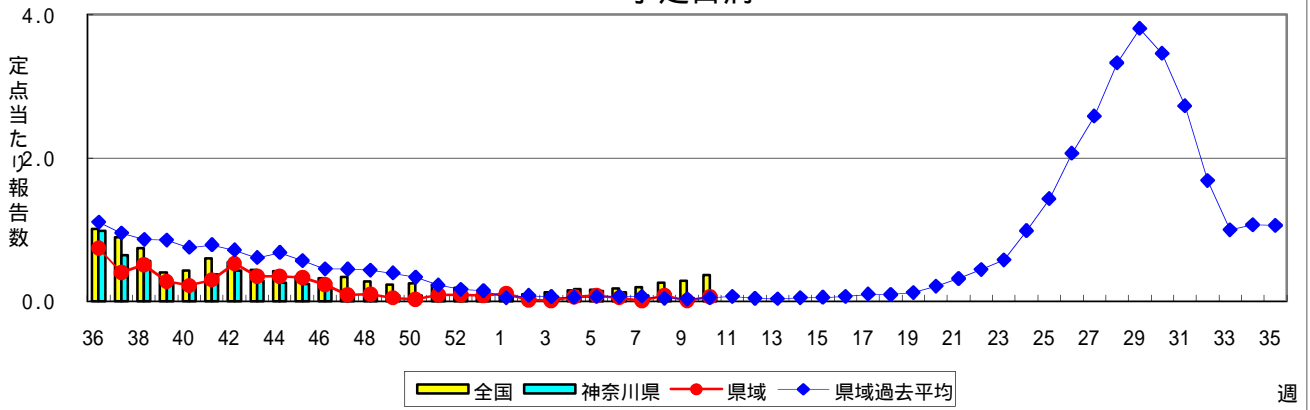
感染性胃腸炎



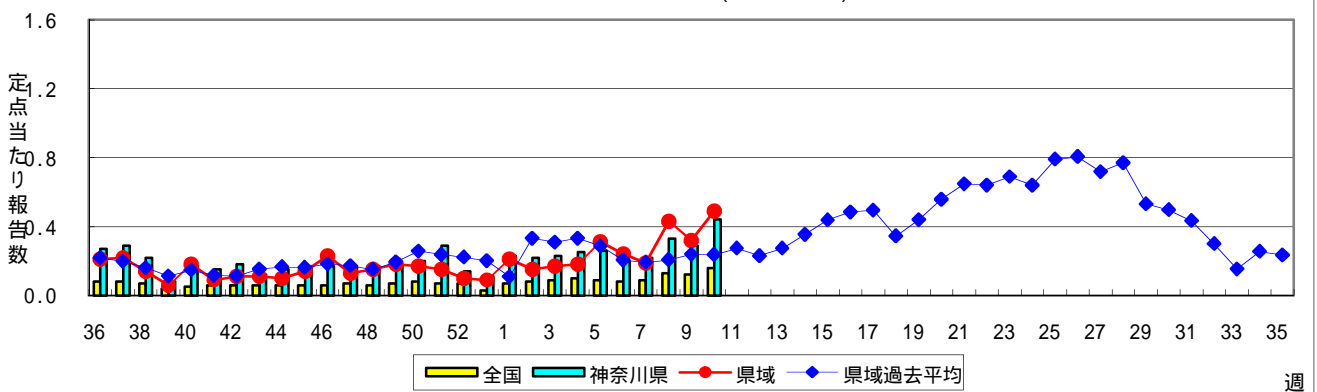
水痘(水ぼうそう)



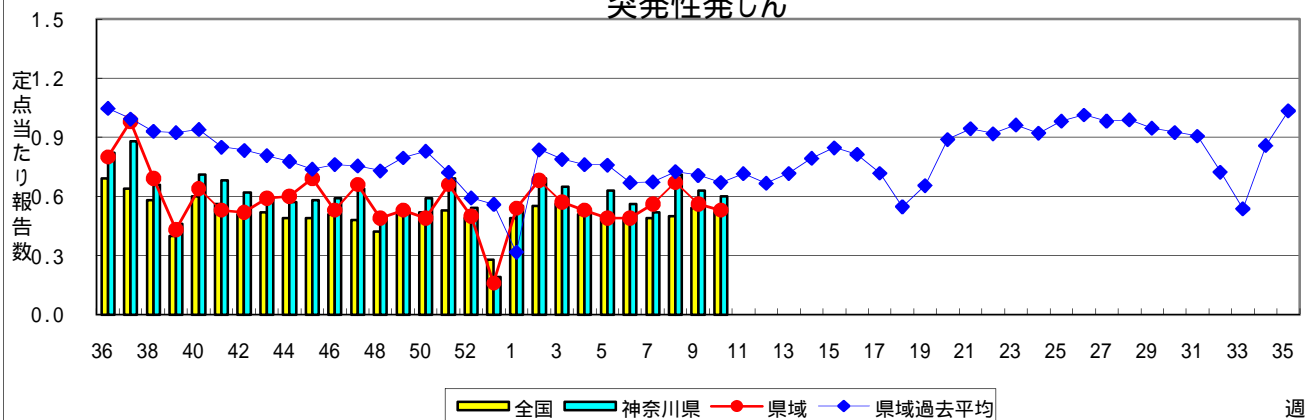
手足口病



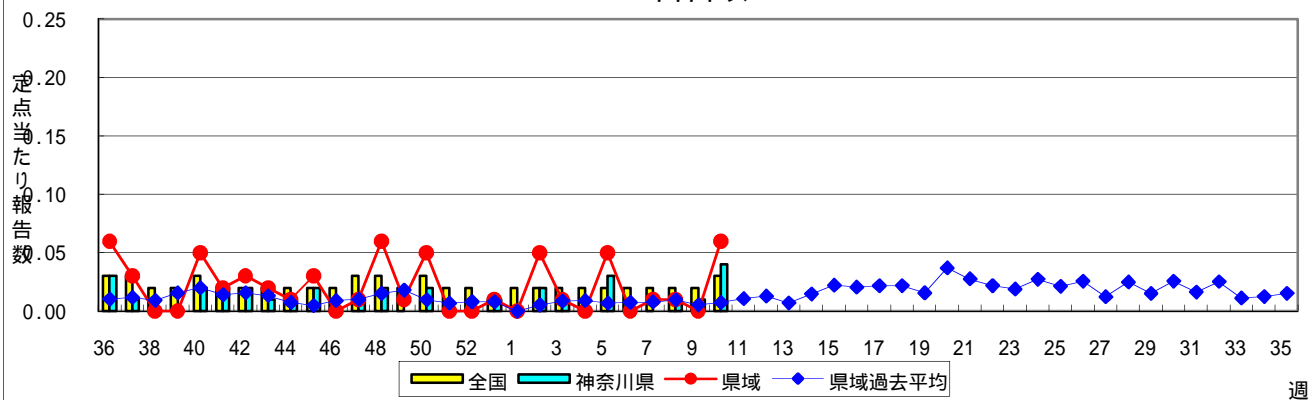
伝染性紅斑(リンゴ病)



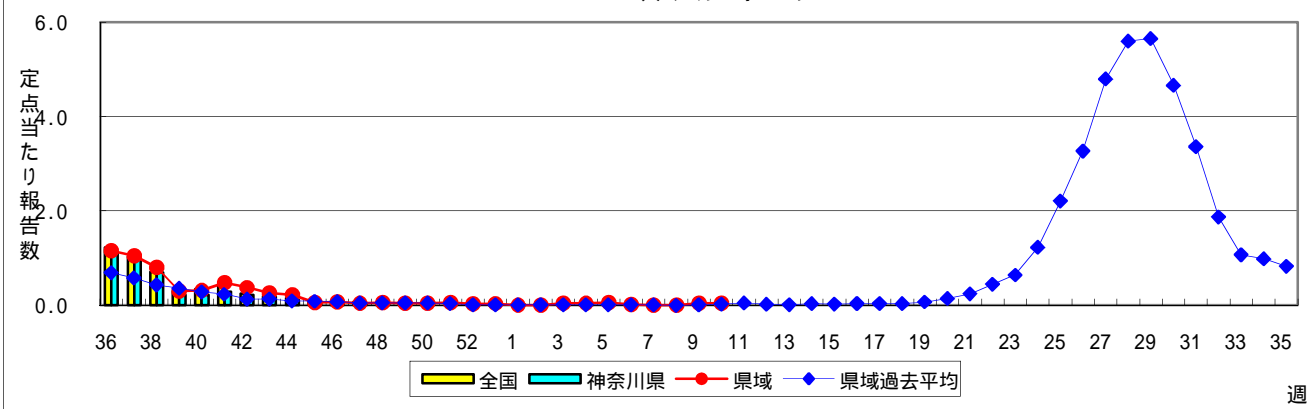
突発性発しん



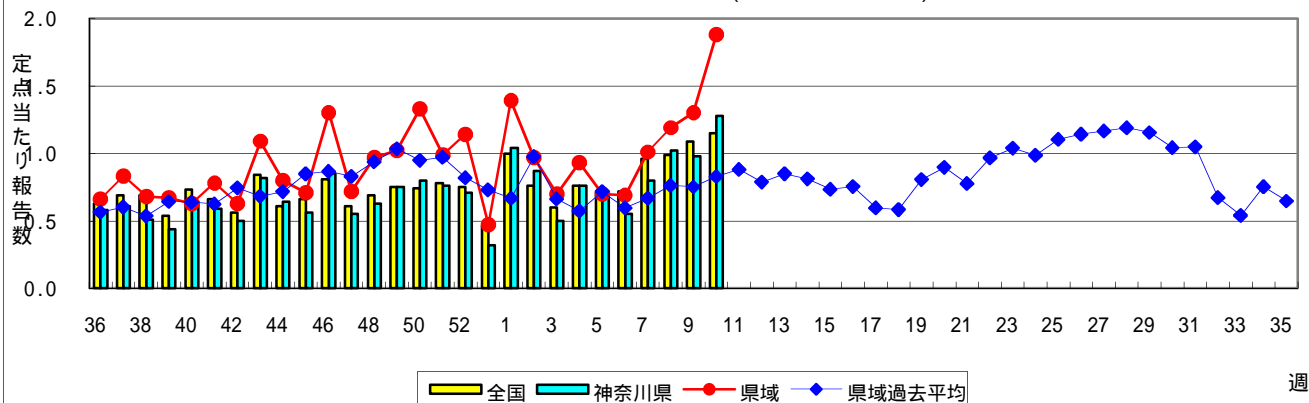
百日咳



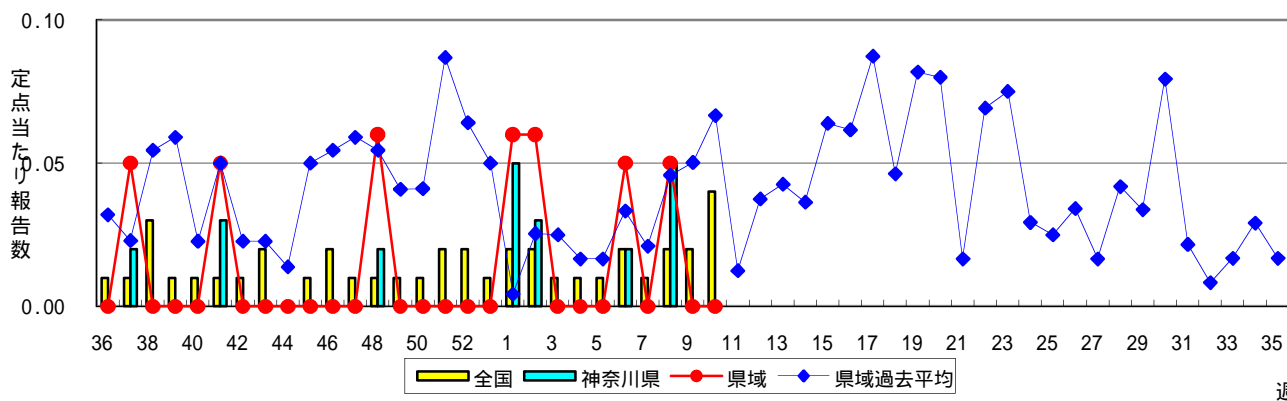
ヘルパンギーナ



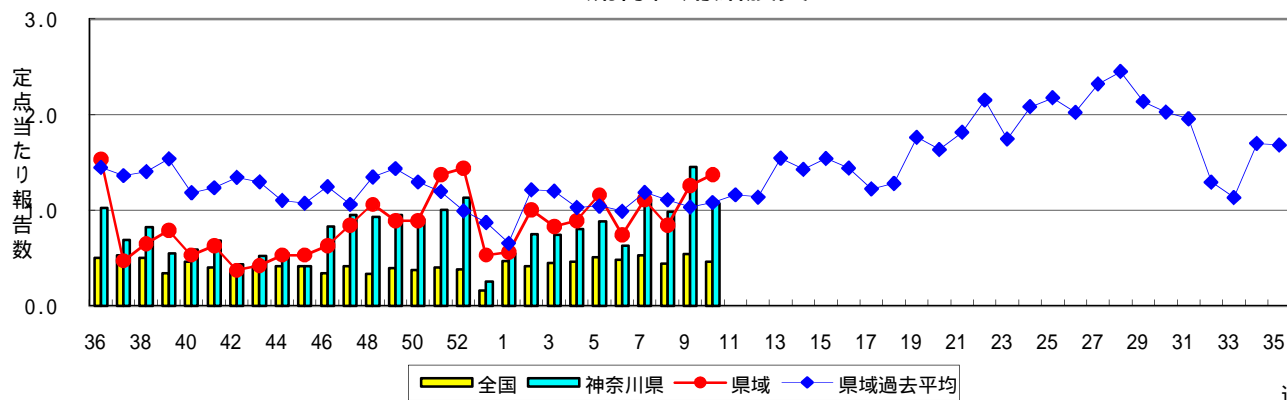
流行性耳下腺炎(おたふくかぜ)



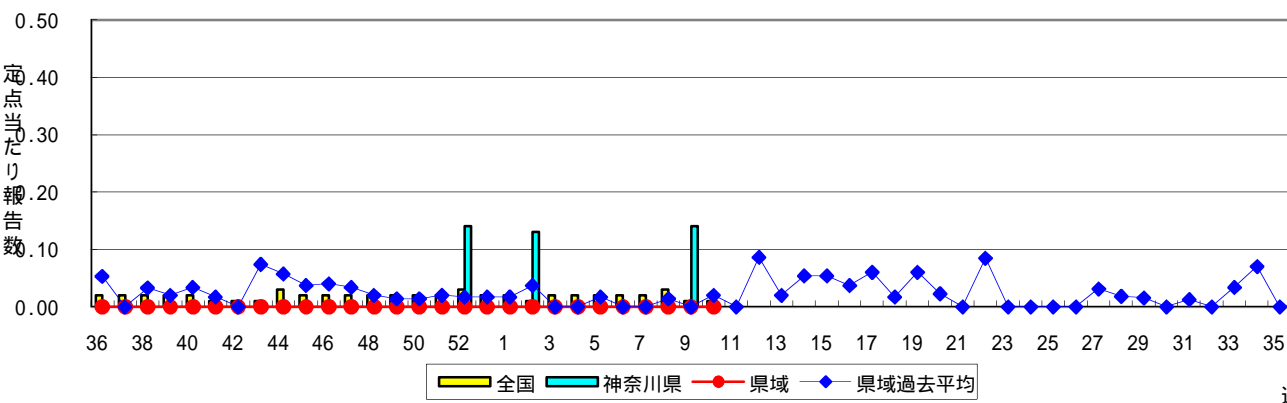
急性出血性結膜炎



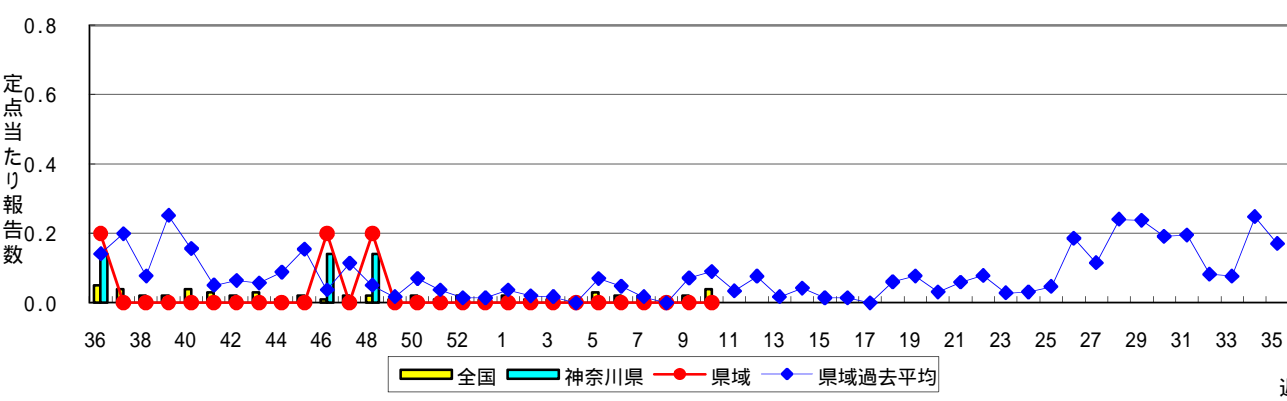
流行性角結膜炎



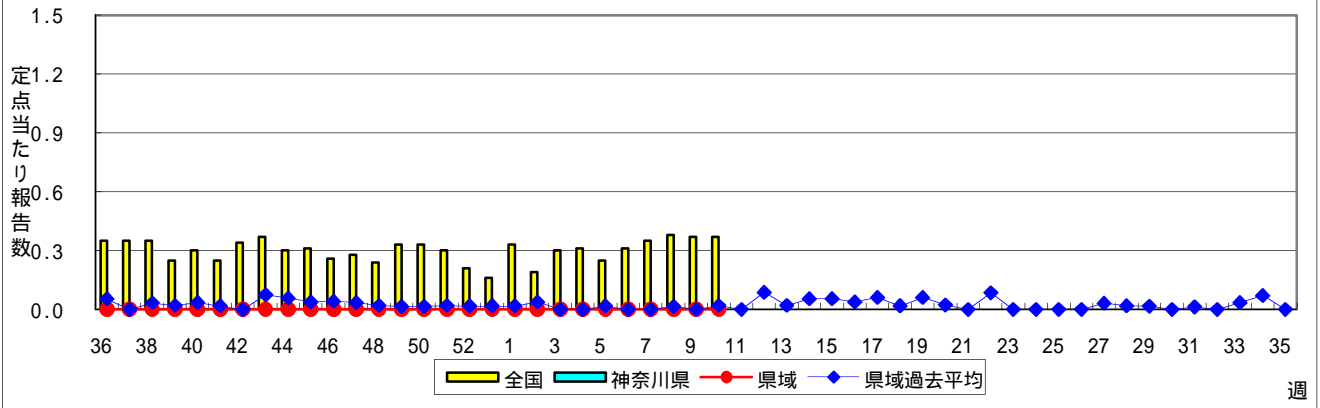
細菌性髄膜炎



無菌性髄膜炎



マイコプラズマ肺炎



クラミジア肺炎(オウム病を除く)

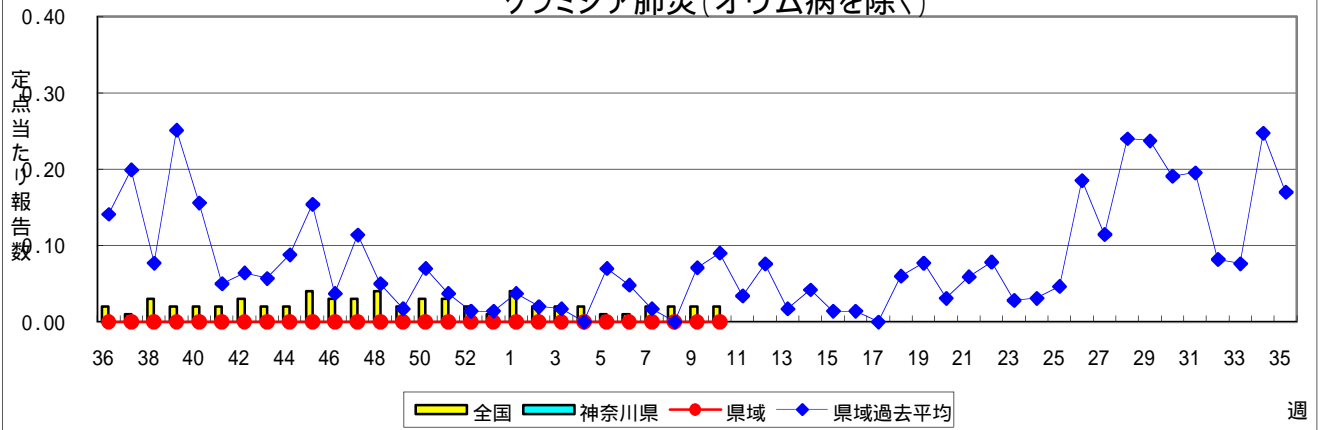


表1 報告数・定点当たり報告数 疾病、政令市・保健所別 (その1)

2010年10週(03月08日~03月14日)

神奈川県	インフルエンザ (高病原性鳥インフルエンザを 除く)		RSウイルス感染症		咽頭結膜熱		A群溶血性レンサ球菌 咽頭炎		感染性胃腸炎	
	報告数	定点当たり	報告数	定点当たり	報告数	定点当たり	報告数	定点当たり	報告数	定点当たり
全県	161	0.51	71	0.36	20	0.10	335	1.68	2,347	11.74
横浜市	60	0.49	22	0.28	8	0.10	153	1.91	758	9.48
川崎市	30	0.57	12	0.38	3	0.09	64	2.00	521	16.28
県域 (横浜市、川崎市を除く)	71	0.51	37	0.42	9	0.10	118	1.34	1,068	12.14
横須賀市	7	0.50	4	0.44	-	-	4	0.44	72	8.00
相模原市	5	0.22	6	0.40	-	-	10	0.67	207	13.80
藤沢市	9	0.64	2	0.22	-	-	12	1.33	64	7.11
平塚	-	-	2	0.29	1	0.14	7	1.00	51	7.29
鎌倉	8	0.89	8	1.33	-	-	11	1.83	54	9.00
小田原	5	0.50	6	1.00	-	-	14	2.33	73	12.17
三崎	-	-	-	-	-	-	2	1.00	8	4.00
厚木	16	0.94	6	0.55	-	-	18	1.64	256	23.27
足柄上	-	-	-	-	-	-	-	-	25	8.33
秦野	4	0.40	2	0.33	2	0.33	21	3.50	98	16.33
大和	6	0.55	-	-	1	0.14	12	1.71	78	11.14
茅ヶ崎	11	1.00	1	0.14	5	0.71	7	1.00	82	11.71

神奈川県	水痘		手足口病		伝染性紅斑		突発性発しん		百日咳	
	報告数	定点当たり	報告数	定点当たり	報告数	定点当たり	報告数	定点当たり	報告数	定点当たり
全県	374	1.87	15	0.08	88	0.44	120	0.60	8	0.04
横浜市	145	1.81	10	0.13	35	0.44	39	0.49	3	0.04
川崎市	79	2.47	-	-	10	0.31	34	1.06	-	-
県域 (横浜市、川崎市を除く)	150	1.70	5	0.06	43	0.49	47	0.53	5	0.06
横須賀市	15	1.67	-	-	2	0.22	3	0.33	-	-
相模原市	7	0.47	-	-	7	0.47	4	0.27	-	-
藤沢市	9	1.00	2	0.22	7	0.78	10	1.11	2	0.22
平塚	10	1.43	-	-	3	0.43	2	0.29	-	-
鎌倉	3	0.50	-	-	-	-	3	0.50	-	-
小田原	13	2.17	1	0.17	1	0.17	2	0.33	3	0.50
三崎	-	-	-	-	-	-	-	-	-	-
厚木	19	1.73	1	0.09	21	1.91	13	1.18	-	-
足柄上	4	1.33	-	-	-	-	-	-	-	-
秦野	25	4.17	-	-	1	0.17	5	0.83	-	-
大和	18	2.57	-	-	1	0.14	-	-	-	-
茅ヶ崎	27	3.86	1	0.14	-	-	5	0.71	-	-

神奈川県	ヘルパンギーナ		流行性耳下腺炎		急性出血性結膜炎		流行性角結膜炎		細菌性髄膜炎	
	報告数	定点当たり	報告数	定点当たり	報告数	定点当たり	報告数	定点当たり	報告数	定点当たり
全県	6	0.03	255	1.28	-	-	46	1.07	-	-
横浜市	2	0.03	81	1.01	-	-	14	0.82	-	-
川崎市	-	-	9	0.28	-	-	6	0.86	-	-
県域 (横浜市、川崎市を除く)	4	0.05	165	1.88	-	-	26	1.37	-	-
横須賀市	-	-	10	1.11	-	-	9	9.00	-	-
相模原市	-	-	41	2.73	-	-	2	0.50	-	-
藤沢市	-	-	10	1.11	-	-	-	-	-	-
平塚	-	-	3	0.43	-	-	2	1.00	-	-
鎌倉	-	-	14	2.33	-	-	-	-
小田原	-	-	12	2.00	-	-	1	1.00
三崎	-	-	1	0.50
厚木	4	0.36	23	2.09	-	-	8	2.67	-	-
足柄上	-	-	3	1.00
秦野	-	-	18	3.00	-	-	3	3.00
大和	-	-	8	1.14	-	-	1	0.50
茅ヶ崎	-	-	22	3.14	-	-	-	-

表1 報告数・定点当たり報告数 疾病、政令市・保健所別 (その2)

2010年10週(03月08日～03月14日)

神奈川県	無菌性髄膜炎		マイコプラズマ肺炎		クラミジア肺炎 (オウム病を除く)	
	報告数	定点当たり	報告数	定点当たり	報告数	定点当たり
全県	-	-	-	-	-	-
横浜市	-	-	-	-	-	-
川崎市	-	-	-	-	-	-
県域 (横浜市、川崎市を除く)	-	-	-	-	-	-
横須賀市	-	-	-	-	-	-
相模原市	-	-	-	-	-	-
藤沢市	-	-	-	-	-	-
平塚	-	-	-	-	-	-
鎌倉
小田原
三崎
厚木	-	-	-	-	-	-
足柄上
秦野
大和
茅ヶ崎

表2 報告数・定点当たり報告数、疾病・年齢階級別
(全県及び横浜市・川崎市を除く県域) (その1)

2010年10週(03月08日～03月14日)

*表2は、各保健福祉事務所からの最新の報告をもとに作成しているため、国の選元データである表1および表3の数値と一致しないことがあります。

インフルエンザ	定点	項目	合計	～5か月	～11か月	1歳	2	3	4	5	6	7	8
インフルエンザ (高病原性鳥インフルエンザを除く)	全国	報告数	2,451	15	29	76	63	92	156	192	239	177	135
		定点当たり	0.51	0.00	0.01	0.02	0.01	0.02	0.03	0.04	0.05	0.04	0.03
	全県	報告数	161	-	1	2	3	4	11	11	12	23	13
		定点当たり	0.51	-	0.00	0.01	0.01	0.01	0.04	0.04	0.04	0.07	0.04
県域	報告数	71	-	1	-	-	2	7	3	5	5	8	
	定点当たり	0.51	-	0.01	-	-	0.01	0.05	0.02	0.04	0.04	0.06	

小児科	定点	項目	合計	～5か月	～11か月	1歳	2	3	4	5	6	7	8
RSウイルス感染症	全国	報告数	2,353	449	448	736	365	190	73	47	22	6	5
		定点当たり	0.78	0.15	0.15	0.24	0.12	0.06	0.02	0.02	0.01	0.00	0.00
	全県	報告数	71	14	20	17	12	5	1	-	1	-	-
		定点当たり	0.36	0.07	0.10	0.09	0.06	0.03	0.01	-	0.01	-	-
県域	報告数	37	6	7	12	9	2	1	-	-	-	-	
	定点当たり	0.42	0.07	0.08	0.14	0.10	0.02	0.01	-	-	-	-	
咽頭結膜熱	全国	報告数	552	3	37	158	80	77	59	52	33	16	9
		定点当たり	0.18	0.00	0.01	0.05	0.03	0.03	0.02	0.02	0.01	0.01	0.00
	全県	報告数	20	-	2	5	3	-	-	3	2	2	-
		定点当たり	0.10	-	0.01	0.03	0.02	-	-	0.02	0.01	0.01	-
県域	報告数	9	-	-	2	1	-	-	1	2	2	-	
	定点当たり	0.10	-	-	0.02	0.01	-	-	0.01	0.02	0.02	-	
A群溶血性レンサ球菌咽頭炎	全国	報告数	5,361	10	36	153	254	471	722	871	777	590	391
		定点当たり	1.77	0.00	0.01	0.05	0.08	0.16	0.24	0.29	0.26	0.19	0.13
	全県	報告数	335	-	-	4	13	24	41	68	43	38	30
		定点当たり	1.68	-	-	0.02	0.07	0.12	0.21	0.34	0.22	0.19	0.15
県域	報告数	118	-	-	2	1	9	11	28	15	12	9	
	定点当たり	1.34	-	-	0.02	0.01	0.10	0.13	0.32	0.17	0.14	0.10	
感染性胃腸炎	全国	報告数	32,561	217	1,403	3,990	3,006	2,984	3,192	3,152	2,860	2,041	1,656
		定点当たり	10.73	0.07	0.46	1.32	0.99	0.98	1.05	1.04	0.94	0.67	0.55
	全県	報告数	2,347	12	102	292	200	215	246	237	239	159	132
		定点当たり	11.74	0.06	0.51	1.46	1.00	1.08	1.23	1.19	1.20	0.80	0.66
県域	報告数	1,068	8	37	118	74	101	125	104	104	65	68	
	定点当たり	12.14	0.09	0.42	1.34	0.84	1.15	1.42	1.18	1.18	0.74	0.77	
水痘	全国	報告数	5,125	75	255	828	965	818	804	632	359	153	84
		定点当たり	1.69	0.02	0.08	0.27	0.32	0.27	0.26	0.21	0.12	0.05	0.03
	全県	報告数	374	4	10	50	44	43	66	60	38	25	14
		定点当たり	1.87	0.02	0.05	0.25	0.22	0.22	0.33	0.30	0.19	0.13	0.07
県域	報告数	150	-	5	37	21	18	17	22	10	3	6	
	定点当たり	1.70	-	0.06	0.42	0.24	0.20	0.19	0.25	0.11	0.03	0.07	

インフルエンザ	定点	項目	9	10-14	15-19	20-29	30-39	40-49	50-59	60-69	70-79	80歳以上
インフルエンザ (高病原性鳥インフルエンザを除く)	全国	報告数	131	459	138	160	197	77	45	35	18	17
		定点当たり	0.03	0.10	0.03	0.03	0.04	0.02	0.01	0.01	0.00	0.00
	全県	報告数	9	23	13	11	12	8	2	2	-	1
		定点当たり	0.03	0.07	0.04	0.04	0.04	0.03	0.01	0.01	-	0.00
県域	報告数	4	9	6	8	4	5	1	2	-	1	
	定点当たり	0.03	0.07	0.04	0.06	0.03	0.04	0.01	0.01	-	0.01	

小児科	定点	項目	9	10-14	15-19	20歳以上
RSウイルス感染症	全国	報告数	2	4	-	6
		定点当たり	0.00	0.00	-	0.00
	全県	報告数	-	-	-	1
		定点当たり	-	-	-	0.01
県域	報告数	-	-	-	-	
	定点当たり	-	-	-	-	
咽頭結膜熱	全国	報告数	3	17	1	7
		定点当たり	0.00	0.01	0.00	0.00
	全県	報告数	1	1	-	1
		定点当たり	0.01	0.01	-	0.01
県域	報告数	-	1	-	-	
	定点当たり	-	0.01	-	-	
A群溶血性レンサ球菌咽頭炎	全国	報告数	317	518	54	197
		定点当たり	0.10	0.17	0.02	0.06
	全県	報告数	26	32	3	13
		定点当たり	0.13	0.16	0.02	0.07
県域	報告数	6	17	3	5	
	定点当たり	0.07	0.19	0.03	0.06	
感染性胃腸炎	全国	報告数	1,342	3,203	511	3,004
		定点当たり	0.44	1.06	0.17	0.99
	全県	報告数	94	193	21	205
		定点当たり	0.47	0.97	0.11	1.03
県域	報告数	50	101	10	103	
	定点当たり	0.57	1.15	0.11	1.17	
水痘	全国	報告数	48	68	13	23
		定点当たり	0.02	0.02	0.00	0.01
	全県	報告数	10	9	-	1
		定点当たり	0.05	0.05	-	0.01
県域	報告数	6	5	-	-	
	定点当たり	0.07	0.06	-	-	

表2 報告数・定点当たり報告数、疾病・年齢階級別
(全県及び横浜市・川崎市を除く県域) (その2)

2010年10週(03月08日～03月14日)

*表2は、各保健福祉事務所からの最新の報告をもとに作成しているため、国の選元データである表1および表3の数値と一致しないことがあります。

小児科定点	項目	合計	～5か月	～11か月	1歳
手足口病	全国	報告数 1,117	2	39	295
		定点当たり 0.37	0.00	0.01	0.10
	全県	報告数 15	-	5	2
		定点当たり 0.08	-	0.03	0.01
	県域	報告数 5	-	1	2
		定点当たり 0.06	-	0.01	0.02
伝染性紅斑	全国	報告数 476	2	14	26
		定点当たり 0.16	0.00	0.00	0.01
	全県	報告数 88	-	1	1
		定点当たり 0.44	-	0.01	0.01
	県域	報告数 43	-	1	-
		定点当たり 0.49	-	0.01	-
突発性発しん	全国	報告数 1,579	45	779	680
		定点当たり 0.52	0.01	0.26	0.22
	全県	報告数 120	3	52	55
		定点当たり 0.60	0.02	0.26	0.28
	県域	報告数 47	2	16	27
		定点当たり 0.53	0.02	0.18	0.31
百日咳	全国	報告数 88	3	6	4
		定点当たり 0.03	0.00	0.00	0.00
	全県	報告数 8	-	-	-
		定点当たり 0.04	-	-	-
	県域	報告数 5	-	-	-
		定点当たり 0.06	-	-	-
ヘルパンギーナ	全国	報告数 166	1	11	51
		定点当たり 0.05	0.00	0.00	0.02
	全県	報告数 6	-	-	1
		定点当たり 0.03	-	-	0.01
	県域	報告数 4	-	-	1
		定点当たり 0.05	-	-	0.01
流行性耳下腺炎	全国	報告数 3,498	1	22	131
		定点当たり 1.15	0.00	0.01	0.04
	全県	報告数 255	-	-	2
		定点当たり 1.28	-	-	0.01
	県域	報告数 165	-	-	2
		定点当たり 1.88	-	-	0.02

小児科定点	項目	2	3	4	5	6	7	8	9	10-14	15-19	20歳以上
手足口病	全国	報告数 245	198	136	83	56	26	10	12	8	1	6
		定点当たり 0.08	0.07	0.04	0.03	0.02	0.01	0.00	0.00	0.00	0.00	0.00
	全県	報告数 4	1	1	-	1	1	-	-	-	-	-
		定点当たり 0.02	0.01	0.01	-	0.01	0.01	-	-	-	-	-
	県域	報告数 2	-	-	-	-	-	-	18	27	-	7
		定点当たり 0.02	-	-	-	-	-	-	0.01	0.01	-	0.00
伝染性紅斑	全国	報告数 32	38	84	71	69	45	47	19	24	1	4
		定点当たり 0.01	0.02	0.02	0.03	0.02	0.02	0.01	0.02	0.01	-	-
	全県	報告数 6	5	12	11	19	13	16	-	-	-	-
		定点当たり 0.03	0.03	0.06	0.06	0.10	0.07	0.08	-	-	-	-
	県域	報告数 2	3	7	4	8	6	10	2	-	-	-
		定点当たり 0.02	0.03	0.08	0.05	0.09	0.07	0.11	0.02	-	-	-
突発性発しん	全国	報告数 53	13	4	3	2	-	-	-	-	-	-
		定点当たり 0.02	0.00	0.00	0.00	0.00	-	-	-	-	-	-
	全県	報告数 7	2	1	-	-	-	-	-	-	-	-
		定点当たり 0.04	0.01	0.01	-	-	-	-	-	-	-	-
	県域	報告数 2	-	-	-	-	-	-	-	-	-	-
		定点当たり 0.02	-	-	-	-	-	-	-	-	-	-
百日咳	全国	報告数 2	6	2	2	3	1	4	-	3	3	49
		定点当たり 0.00	0.00	0.00	0.00	0.00	0.00	0.00	-	0.00	0.00	0.02
	全県	報告数 -	-	-	-	1	-	1	-	-	-	6
		定点当たり -	-	-	-	0.01	-	0.01	-	-	-	0.03
	県域	報告数 -	-	-	-	1	-	1	-	-	-	3
		定点当たり -	-	-	-	0.01	-	0.01	-	-	-	0.03
ヘルパンギーナ	全国	報告数 38	29	16	9	1	1	4	-	3	-	2
		定点当たり 0.01	0.01	0.01	0.00	0.00	0.00	0.00	-	0.00	-	0.00
	全県	報告数 1	-	3	1	-	-	-	-	-	-	-
		定点当たり 0.01	-	0.02	0.01	-	-	-	-	-	-	-
	県域	報告数 1	-	2	-	-	-	-	-	-	-	-
		定点当たり 0.01	-	0.02	-	-	-	-	-	-	-	-
流行性耳下腺炎	全国	報告数 308	427	611	599	541	299	189	120	188	17	45
		定点当たり 0.10	0.14	0.20	0.20	0.18	0.10	0.06	0.04	0.06	0.01	0.01
	全県	報告数 7	15	40	40	45	37	26	12	24	1	6
		定点当たり 0.04	0.08	0.20	0.20	0.23	0.19	0.13	0.06	0.12	0.01	0.03
	県域	報告数 5	8	25	24	37	23	13	6	16	1	5
		定点当たり 0.06	0.09	0.28	0.27	0.42	0.26	0.15	0.07	0.18	0.01	0.06

**表2 報告数・定点当たり報告数、疾病・年齢階級別
(横浜市・川崎市を含む全県及び横浜市・川崎市を除く県域) (その3) 2010年10週(03月08日～03月14日)**

*表2は、各保健福祉事務所からの最新の報告をもとに作成しているため、国の選元データである表1および表3の数値と一致しないことがあります。

眼科定点	項目	合計	～5か月	～11か月	1歳	2	3	4	5	6	7	8
急性出血性結膜炎	全国	報告数 24	-	-	2	1	-	-	-	1	-	1
		定点当たり 0.04	-	-	0.00	0.00	-	-	-	0.00	-	0.00
	全県	報告数	-	-	-	-	-	-	-	-	-	-
		定点当たり	-	-	-	-	-	-	-	-	-	-
	県域	報告数	-	-	-	-	-	-	-	-	-	-
		定点当たり	-	-	-	-	-	-	-	-	-	-
流行性角結膜炎	全国	報告数 310	-	3	7	11	10	12	12	2	5	2
		定点当たり 0.46	-	0.00	0.01	0.02	0.01	0.02	0.02	0.00	0.01	0.00
	全県	報告数 46	-	2	2	3	3	3	4	-	-	-
		定点当たり 1.07	-	0.05	0.05	0.07	0.07	0.07	0.09	-	-	-
	県域	報告数 26	-	-	1	2	1	1	2	-	-	-
		定点当たり 1.37	-	-	0.05	0.11	0.05	0.05	0.11	-	-	-

基幹定点(週報)	項目	合計	0歳	1-4	5-9	10-14	15-19	20-24	25-29	30-34	35-39	40-44
細菌性髄膜炎	全国	報告数 5	1	2	-	-	-	-	-	-	-	-
		定点当たり 0.01	0.00	0.00	-	-	-	-	-	-	-	-
	全県	報告数	-	-	-	-	-	-	-	-	-	-
		定点当たり	-	-	-	-	-	-	-	-	-	-
	県域	報告数	-	-	-	-	-	-	-	-	-	-
		定点当たり	-	-	-	-	-	-	-	-	-	-
無菌性髄膜炎	全国	報告数 16	3	1	3	2	-	1	1	-	-	-
		定点当たり 0.04	0.01	0.00	0.01	0.00	-	0.00	0.00	-	-	-
	全県	報告数	-	-	-	-	-	-	-	-	-	-
		定点当たり	-	-	-	-	-	-	-	-	-	-
	県域	報告数	-	-	-	-	-	-	-	-	-	-
		定点当たり	-	-	-	-	-	-	-	-	-	-
マイコプラズマ肺炎	全国	報告数 171	3	88	30	19	2	3	3	6	2	3
		定点当たり 0.37	0.01	0.19	0.07	0.04	0.00	0.01	0.01	0.01	0.00	0.01
	全県	報告数	-	-	-	-	-	-	-	-	-	-
		定点当たり	-	-	-	-	-	-	-	-	-	-
	県域	報告数	-	-	-	-	-	-	-	-	-	-
		定点当たり	-	-	-	-	-	-	-	-	-	-
クラミジア肺炎 (オウム病を除く)	全国	報告数 8	-	4	3	-	-	-	-	-	-	-
		定点当たり 0.02	-	0.01	0.01	-	-	-	-	-	-	-
	全県	報告数	-	-	-	-	-	-	-	-	-	-
		定点当たり	-	-	-	-	-	-	-	-	-	-
	県域	報告数	-	-	-	-	-	-	-	-	-	-
		定点当たり	-	-	-	-	-	-	-	-	-	-

眼科定点	項目	9	10-14	15-19	20-29	30-39	40-49	50-59	60-69	
急性出血性結膜炎	全国	報告数	-	1	-	3	5	5	2	1
		定点当たり	-	0.00	-	0.00	0.01	0.01	0.00	0.00
	全県	報告数	-	-	-	-	-	-	-	-
		定点当たり	-	-	-	-	-	-	-	-
	県域	報告数	-	-	-	-	-	-	-	-
		定点当たり	-	-	-	-	-	-	-	-
流行性角結膜炎	全国	報告数 1	13	10	32	79	40	31	22	
		定点当たり 0.00	0.02	0.01	0.05	0.12	0.06	0.05	0.03	
	全県	報告数	-	2	1	4	8	7	1	3
		定点当たり	-	0.05	0.02	0.09	0.19	0.16	0.02	0.07
	県域	報告数	-	2	-	3	6	3	1	2
		定点当たり	-	0.11	-	0.16	0.32	0.16	0.05	0.11

基幹定点(週報)	項目	45-49	50-54	55-59	60-64	65-69	70歳以上	
細菌性髄膜炎	全国	報告数	-	-	-	1	1	
		定点当たり	-	-	-	-	0.00	0.00
	全県	報告数	-	-	-	-	-	-
		定点当たり	-	-	-	-	-	-
	県域	報告数	-	-	-	-	-	-
		定点当たり	-	-	-	-	-	-
無菌性髄膜炎	全国	報告数	-	1	2	1	1	
		定点当たり	-	0.00	0.00	0.00	0.00	0.00
	全県	報告数	-	-	-	-	-	-
		定点当たり	-	-	-	-	-	-
	県域	報告数	-	-	-	-	-	-
		定点当たり	-	-	-	-	-	-
マイコプラズマ肺炎	全国	報告数 2	-	2	2	1	5	
		定点当たり 0.00	-	0.00	0.00	0.00	0.01	
	全県	報告数	-	-	-	-	-	-
		定点当たり	-	-	-	-	-	-
	県域	報告数	-	-	-	-	-	-
		定点当たり	-	-	-	-	-	-
クラミジア肺炎 (オウム病を除く)	全国	報告数	-	-	-	-	1	
		定点当たり	-	-	-	-	0.00	
	全県	報告数	-	-	-	-	-	
		定点当たり	-	-	-	-	-	
	県域	報告数	-	-	-	-	-	
		定点当たり	-	-	-	-	-	

表3 5週前～今週の推移 (その1)
(全県及び横浜市・川崎市を除く県域)

2010年10週(03月08日～03月14日)

疾病名	項目		5週前	4週前	3週前	2週前	1週前	今週
			05週	06週	07週	08週	09週	10週
			(02月01日 ～02月07 日)	(02月08日 ～02月14 日)	(02月15日 ～02月21 日)	(02月22日 ～02月28 日)	(03月01日 ～03月07 日)	(03月08日 ～03月14 日)
インフルエンザ (高病原性鳥インフルエンザを除く)	全県	報告数	1,323	958	687	573	255	161
		定点当たり	4.08	2.93	2.11	1.82	0.81	0.51
	県域	報告数	621	506	347	253	106	71
		定点当たり	4.53	3.67	2.51	1.83	0.77	0.51
RSウイルス 感染症	全県	報告数	112	102	97	92	107	71
		定点当たり	0.56	0.50	0.47	0.46	0.54	0.36
	県域	報告数	71	62	67	51	68	37
		定点当たり	0.82	0.70	0.76	0.58	0.77	0.42
咽頭結膜熱	全県	報告数	11	7	8	10	23	20
		定点当たり	0.06	0.03	0.04	0.05	0.12	0.10
	県域	報告数	5	3	2	5	7	9
		定点当たり	0.06	0.03	0.02	0.06	0.08	0.10
A群溶血性レ ンサ球菌咽頭 炎	全県	報告数	317	260	286	309	379	335
		定点当たり	1.59	1.28	1.40	1.56	1.90	1.68
	県域	報告数	130	97	117	108	169	118
		定点当たり	1.49	1.10	1.33	1.23	1.92	1.34
感染性胃腸炎	全県	報告数	3,096	2,824	2,591	2,667	2,431	2,347
		定点当たり	15.48	13.91	12.64	13.47	12.16	11.74
	県域	報告数	1,464	1,293	1,162	1,284	1,105	1,068
		定点当たり	16.83	14.69	13.20	14.59	12.56	12.14
水痘	全県	報告数	235	305	317	336	338	374
		定点当たり	1.18	1.50	1.55	1.70	1.69	1.87
	県域	報告数	84	101	133	137	134	150
		定点当たり	0.97	1.15	1.51	1.56	1.52	1.70
手足口病	全県	報告数	28	26	17	8	9	15
		定点当たり	0.14	0.13	0.08	0.04	0.05	0.08
	県域	報告数	7	4	1	7	1	5
		定点当たり	0.08	0.05	0.01	0.08	0.01	0.06
伝染性紅斑	全県	報告数	52	40	45	66	57	88
		定点当たり	0.26	0.20	0.22	0.33	0.29	0.44
	県域	報告数	27	21	17	38	28	43
		定点当たり	0.31	0.24	0.19	0.43	0.32	0.49
突発性発しん	全県	報告数	126	113	107	141	126	120
		定点当たり	0.63	0.56	0.52	0.71	0.63	0.60
	県域	報告数	43	43	49	59	49	47
		定点当たり	0.49	0.49	0.56	0.67	0.56	0.53

表3 5週前～今週の推移 (その2)
(全県及び横浜市・川崎市を除く県域)

2010年10週(03月08日～03月14日)

疾病名	項目		5週前	4週前	3週前	2週前	1週前	今週
			05週	06週	07週	08週	09週	10週
			(02月01日 ～02月07 日)	(02月08日 ～02月14 日)	(02月15日 ～02月21 日)	(02月22日 ～02月28 日)	(03月01日 ～03月07 日)	(03月08日 ～03月14 日)
百日咳	全県	報告数	5	-	1	2	1	8
		定点当たり	0.03	-	-	0.01	0.01	0.04
	県域	報告数	4	-	1	1	-	5
		定点当たり	0.05	-	0.01	0.01	-	0.06
ヘルパンギーナ	全県	報告数	5	3	3	1	5	6
		定点当たり	0.03	0.01	0.01	0.01	0.03	0.03
	県域	報告数	5	2	1	1	4	4
		定点当たり	0.06	0.02	0.01	0.01	0.05	0.05
流行性耳下腺炎	全県	報告数	143	111	163	201	195	255
		定点当たり	0.72	0.55	0.80	1.02	0.98	1.28
	県域	報告数	61	61	89	105	114	165
		定点当たり	0.70	0.69	1.01	1.19	1.30	1.88
急性出血性結膜炎	全県	報告数	-	1	-	2	-	-
		定点当たり	-	0.02	-	0.05	-	-
	県域	報告数	-	1	-	1	-	-
		定点当たり	-	0.05	-	0.05	-	-
流行性角結膜炎	全県	報告数	38	27	49	41	61	46
		定点当たり	0.88	0.63	1.11	0.98	1.45	1.07
	県域	報告数	22	14	21	16	24	26
		定点当たり	1.16	0.74	1.11	0.84	1.26	1.37
細菌性髄膜炎	全県	報告数	-	-	-	-	1	-
		定点当たり	-	-	-	-	0.14	-
	県域	報告数	-	-	-	-	-	-
		定点当たり	-	-	-	-	-	-
無菌性髄膜炎	全県	報告数	-	-	-	-	-	-
		定点当たり	-	-	-	-	-	-
	県域	報告数	-	-	-	-	-	-
		定点当たり	-	-	-	-	-	-
マイコプラズマ肺炎	全県	報告数	-	-	-	-	-	-
		定点当たり	-	-	-	-	-	-
	県域	報告数	-	-	-	-	-	-
		定点当たり	-	-	-	-	-	-
クラミジア肺炎 (オウム病を除く)	全県	報告数	-	-	-	-	-	-
		定点当たり	-	-	-	-	-	-
	県域	報告数	-	-	-	-	-	-
		定点当たり	-	-	-	-	-	-