



神奈川県感染症発生情報（9週報）

<http://www.eiken.pref.kanagawa.jp/>

平成22年・9週(3月1日～3月7日)



今週の注目感染症 ～インフルエンザ～

インフルエンザの定点当たり報告数が、0.81人と前週（1.82人）よりも減少しています。年齢階級別では、5-9歳が40.8%（104人）、0-4歳が21.6%（55人）、10-14歳が11.8%（30人）、となり、5-9歳の報告が多くなっています。この報告では従来の季節性インフルエンザと新型インフルエンザの区別はしていませんが、大半は新型インフルエンザによるものと考えられます。流行のピークは過ぎていますが、引き続き、予防のために、うがい、手洗い、マスクの着用、咳エチケットを心がけ、人が多く集まる場所には注意するようにしましょう。新型インフルエンザワクチンの接種は、希望者に対して実施していますので、県や市町村のホームページ等で新しい情報に注意しましょう。

～感染性胃腸炎～

感染性胃腸炎の定点当たり報告数が、12.16人と前週（13.47人）よりも減少しています。例年の同時期よりも多くなっており注意が必要です。感染性胃腸炎では、いろいろな原因により発熱、下痢、悪心、嘔吐、腹痛などがみられます。例年12月頃に流行のピークを迎えますが、今シーズンは1月以降に増加がみられています。感染を予防するために外出後やトイレのあと、食事前などには、ていねいに手を洗いましょう。また、調理器具等は十分に洗浄、消毒をおこないましょう。

今週的全数把握対象疾患

（当該週の国による集計及び各保健福祉事務所からの届出をもとに期日を決めて集計しているため、集計数が前後することがあります。）

分類	対象疾患	内訳			神奈川県
		県域*	横浜市	川崎市	
二類	結核	15	12	5	32
三類	腸管出血性大腸菌感染症	1	1		2
五類	後天性免疫不全症候群		1		1

県域的全数把握対象疾患情報

- ・結核15例：肺結核8例、肺結核及び結核性胸膜炎2例、肺結核及びリンパ節結核1例、結核性胸膜炎1例、粟粒結核1例、腸結核2例、年齢群は0歳1例、40歳代3例、50歳代2例、60歳代4例、70歳代4例、80歳代1例
- ・腸管出血性大腸菌感染症1例（有症状者）：年齢群は8歳、血清型・毒素型はO157 VT1VT2、推定感染地域は日本国内

今週の定点把握対象疾患

- ・インフルエンザの報告数が、神奈川県（定点当たり0.81）、県域（定点当たり0.77）ともに減少しています。
- ・感染性胃腸炎の報告数が、神奈川県（定点当たり12.16）、県域（定点当たり12.56）ともに減少しています。定点当たり報告数が20を超えている地域は、厚木（定点当たり24.27）保健福祉事務所管内及び川崎市（定点当たり20.06）となっています。秦野（定点当たり15.00）、大和（定点当たり12.71）保健福祉事務所管内及び相模原市（定点当たり16.27）についても、引き続き多くなっています。

神奈川県感染症情報センター

神奈川県衛生研究所 企画情報部 衛生情報課

TEL:0467-83-4400(代表)

FAX:0467-89-5211(企画情報部)

感染症発生動向調査事業は「感染症の予防及び感染症の患者に対する医療に関する法律」によって行われています。

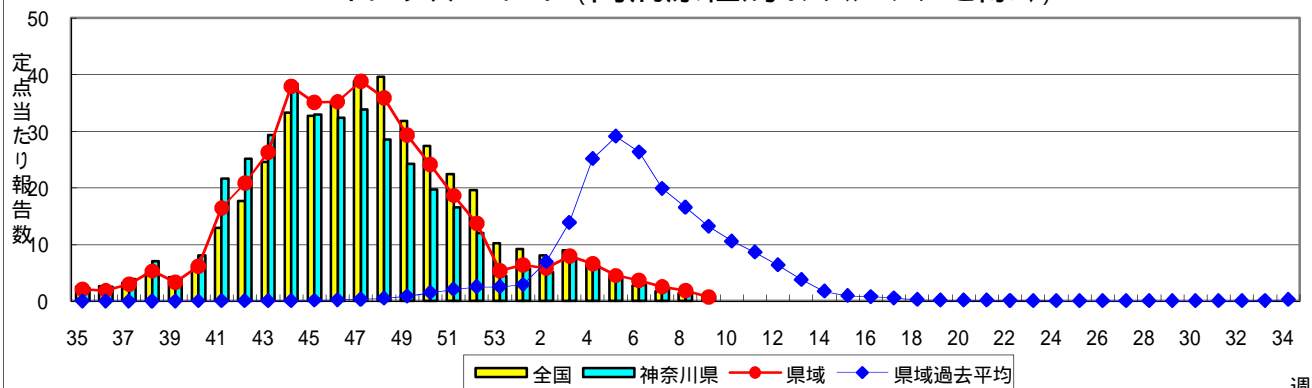
* 県域とは、神奈川県内の市町村のうち横浜市、川崎市を除いた地域です。

感染症発生動向調査:週報対象疾患の時系列グラフ

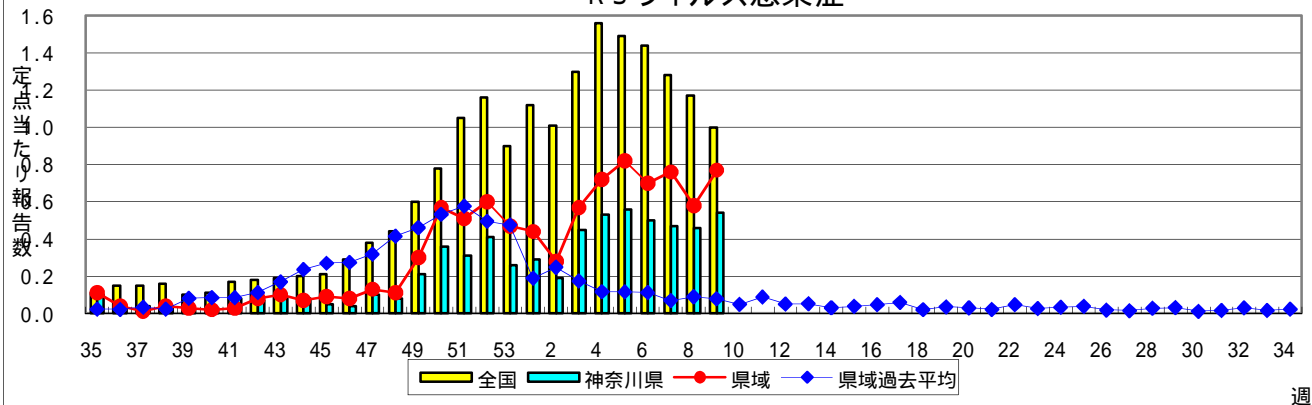
疾患名の括弧書きは、一般名称であり、正式名称ではありません。

神奈川県&県域(横浜市・川崎市を除く)のデータです。

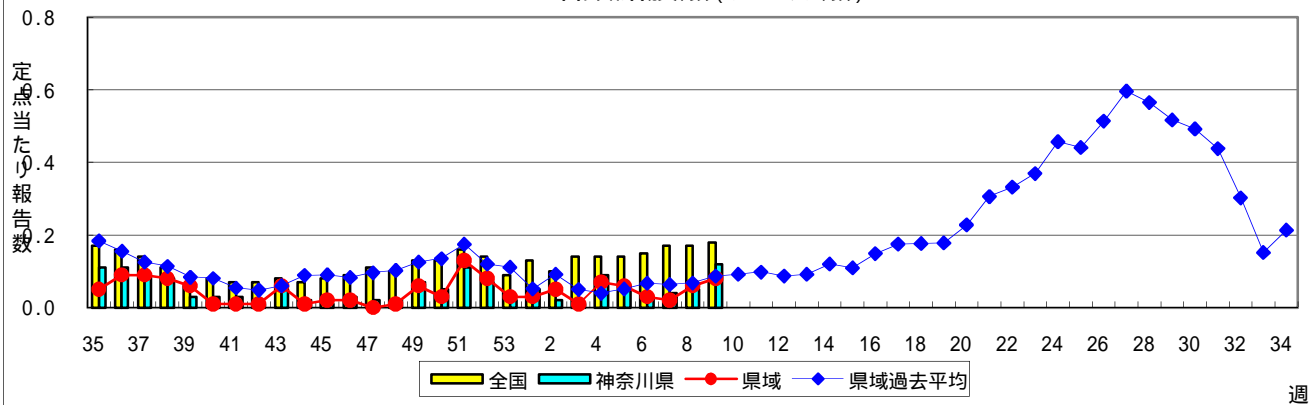
インフルエンザ(高病原性鳥インフルエンザを除く)



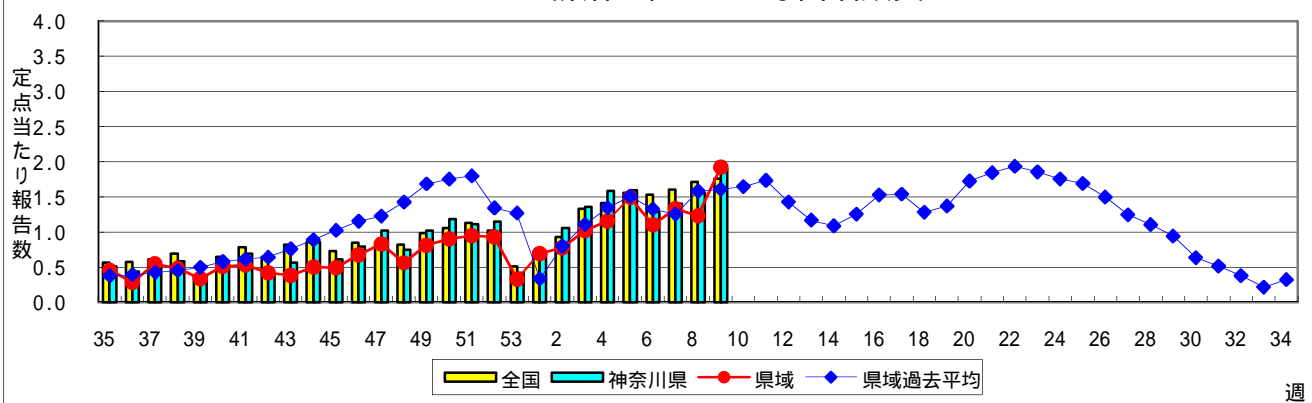
RSウイルス感染症



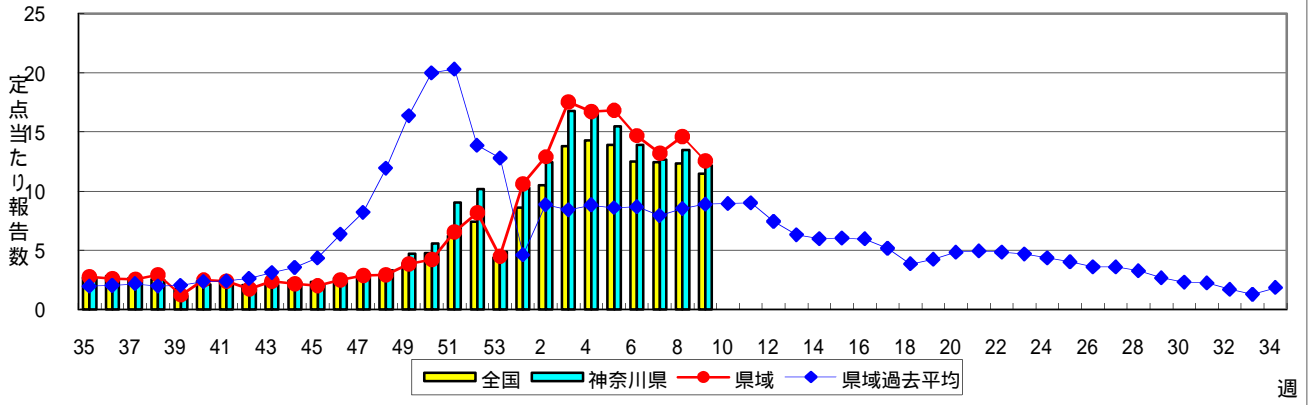
咽頭結膜熱(プール熱)



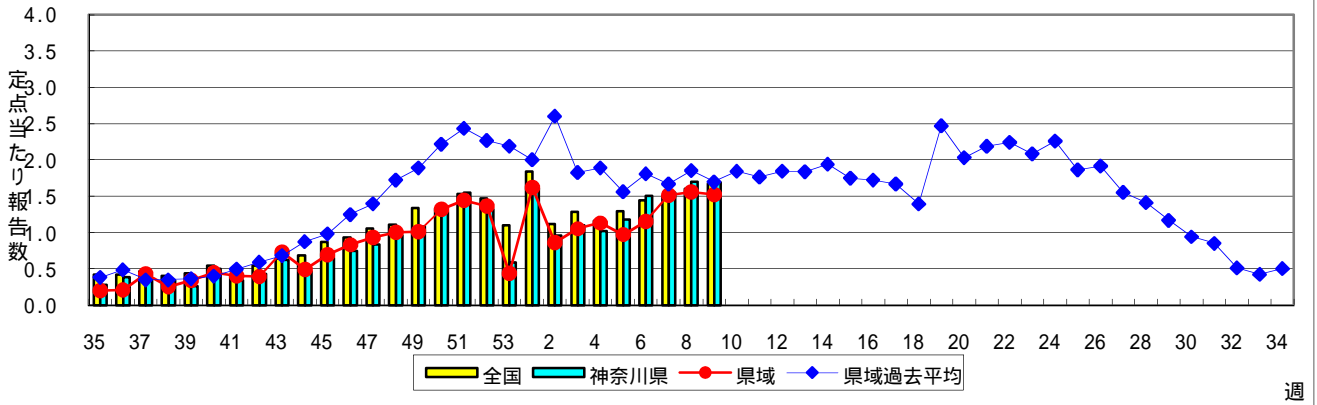
A群溶血性レンサ球菌咽頭炎



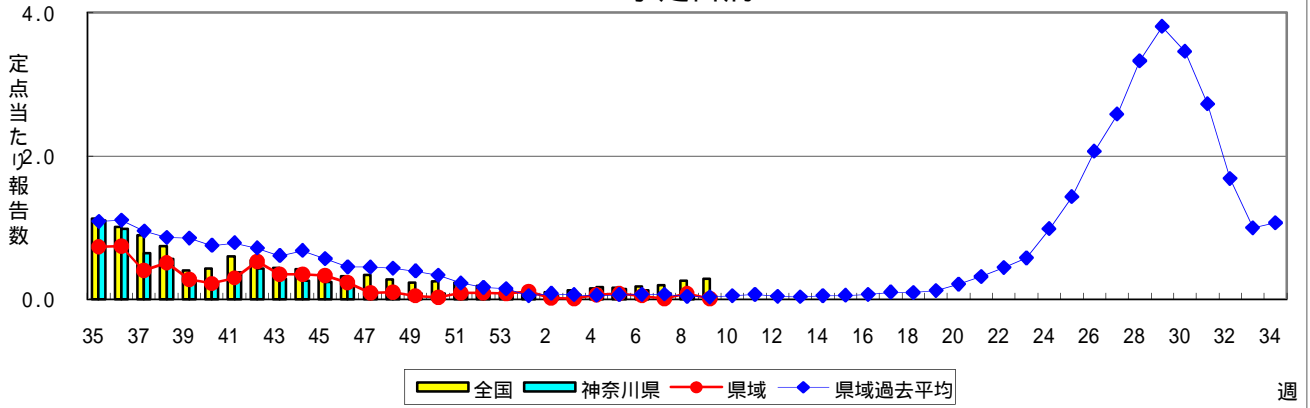
感染性胃腸炎



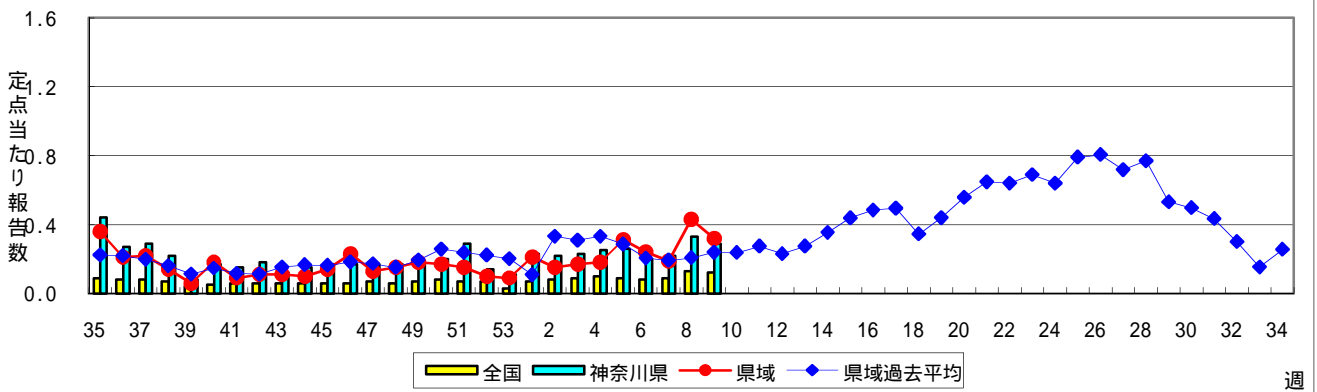
水痘(水ぼうそう)



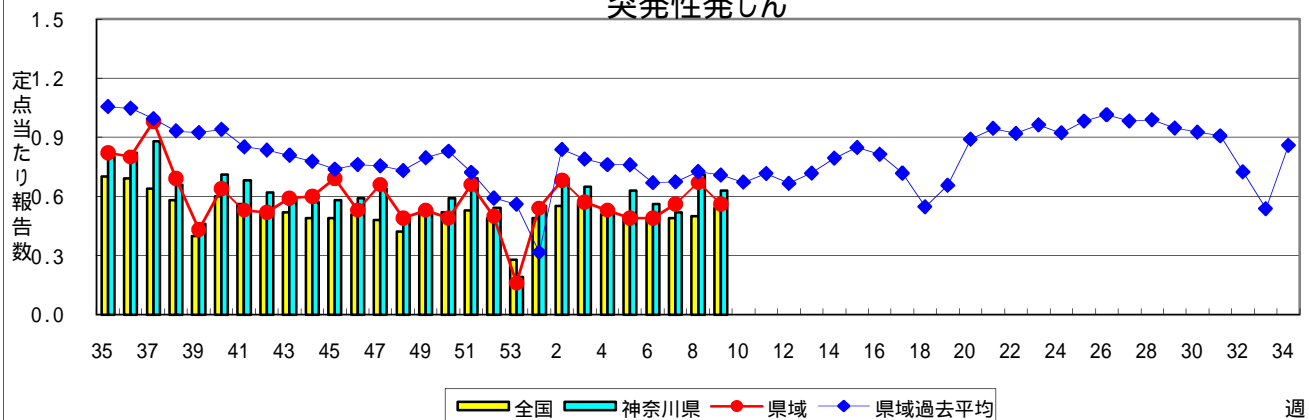
手足口病



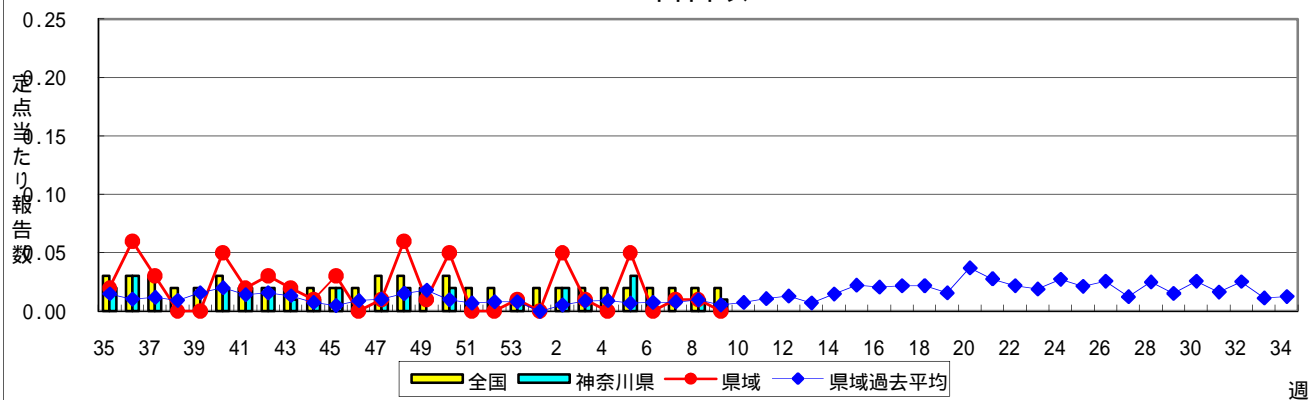
伝染性紅斑(リンゴ病)



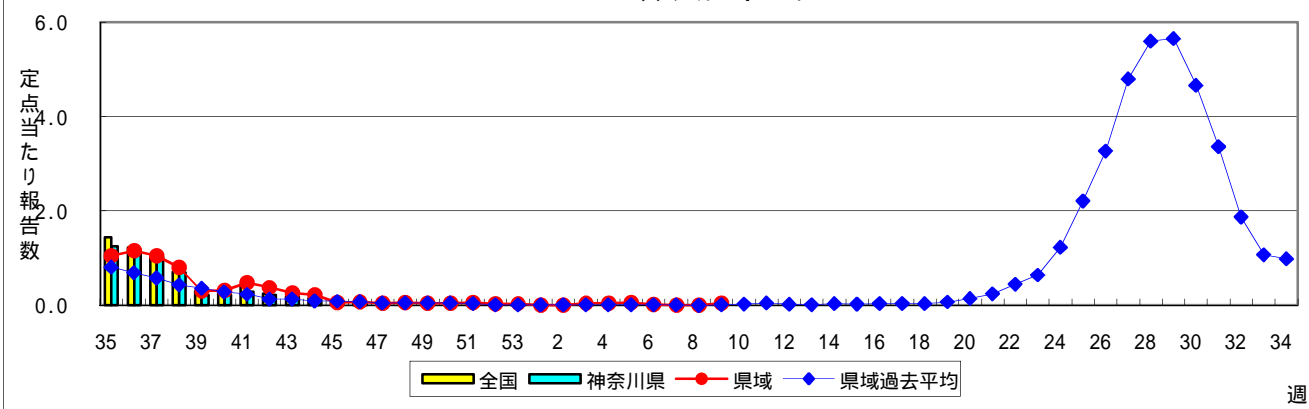
突発性発しん



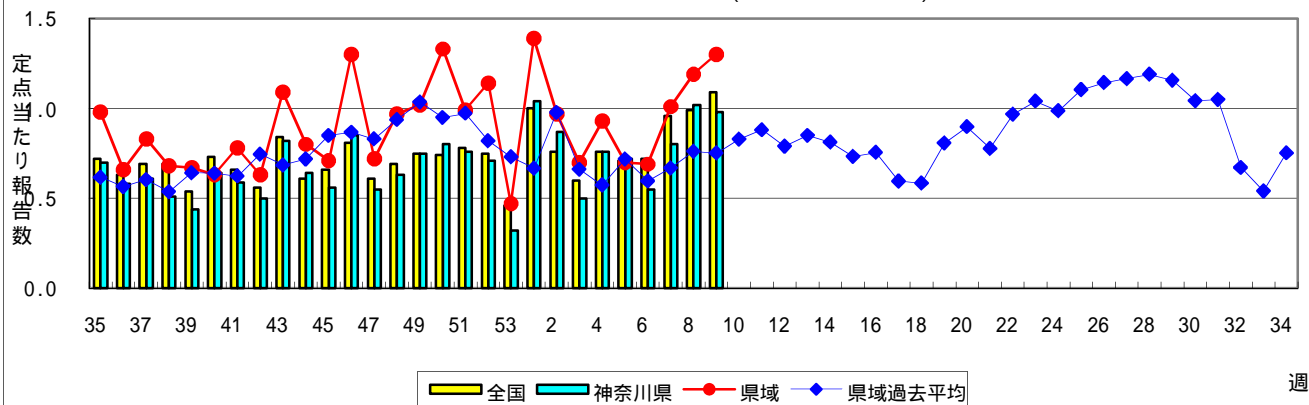
百日咳



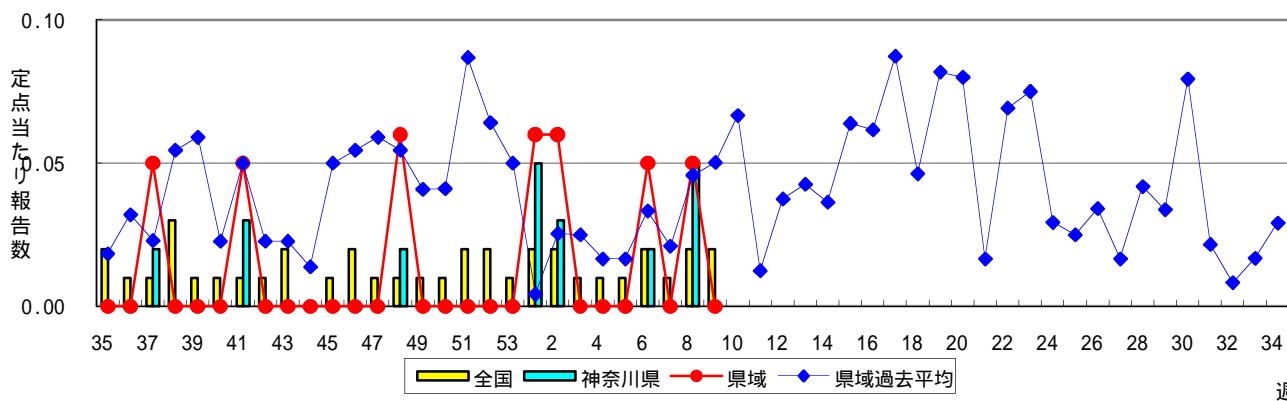
ヘルパンギーナ



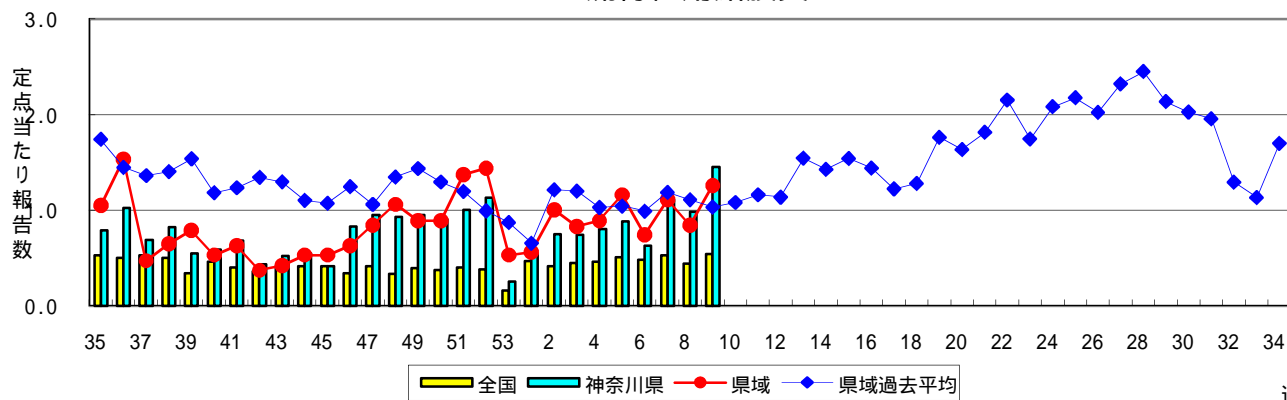
流行性耳下腺炎(おたふくかぜ)



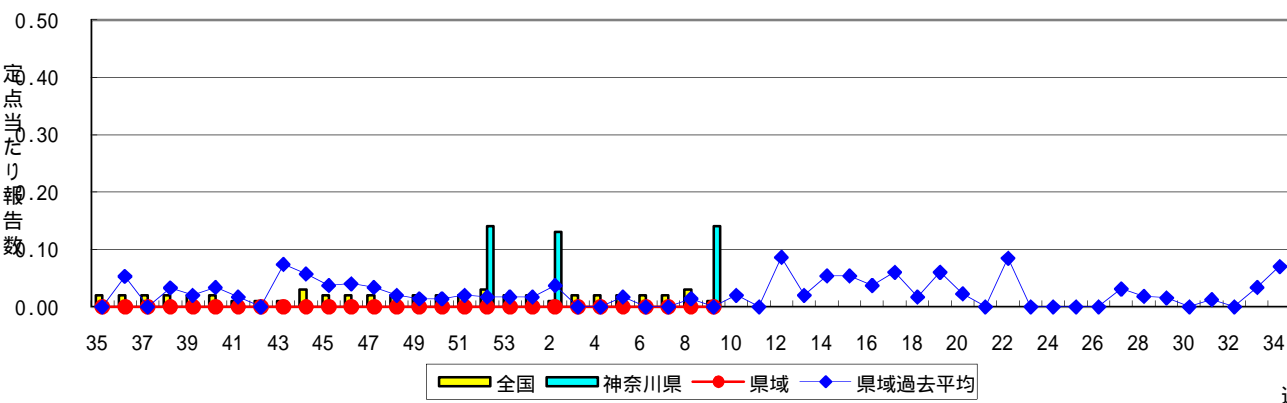
急性出血性結膜炎



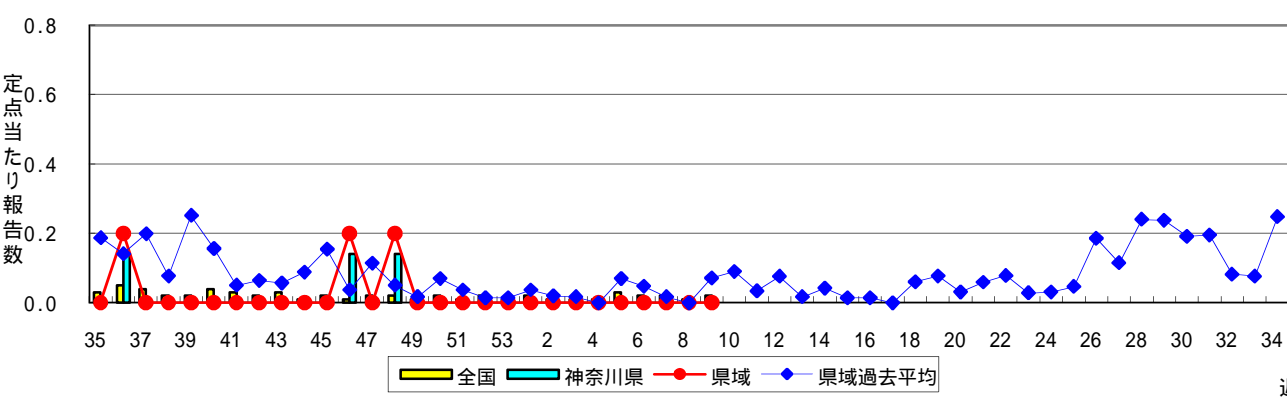
流行性角結膜炎



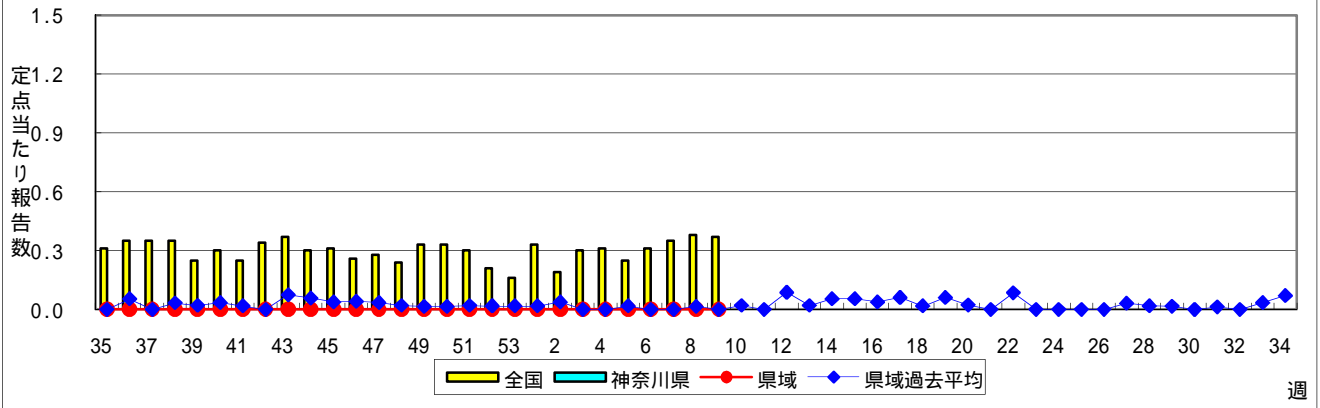
細菌性髄膜炎



無菌性髄膜炎



マイコプラズマ肺炎



クラミジア肺炎(オウム病を除く)

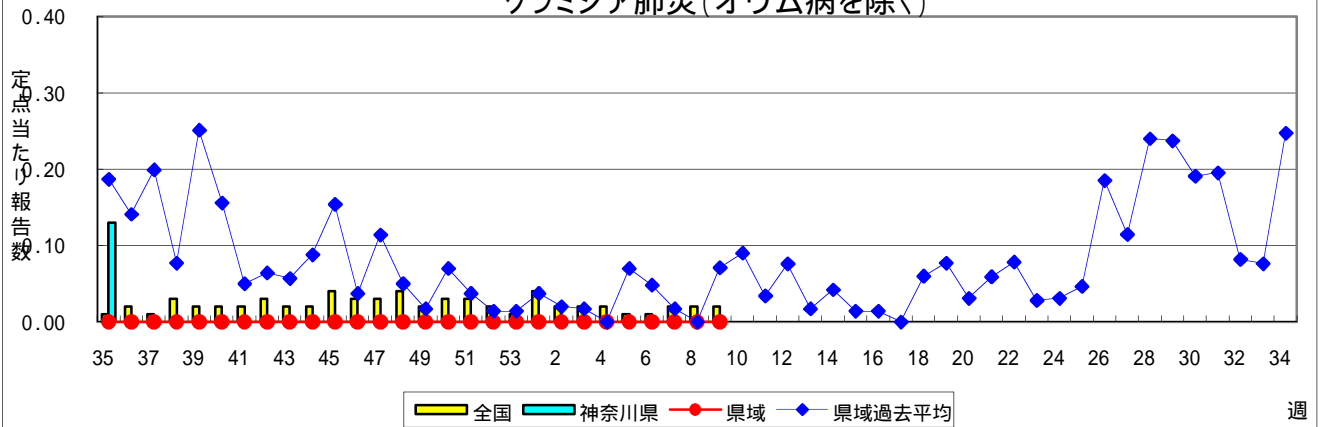


表1 報告数・定点当たり報告数 疾病、政令市・保健所別 (その1)

2010年09週(03月01日～03月07日)

神奈川県	インフルエンザ (高病原性鳥インフルエンザを除く)		RSウイルス感染症		咽頭結膜熱		A群溶血性レンサ球菌咽頭炎		感染性胃腸炎	
	報告数	定点当たり	報告数	定点当たり	報告数	定点当たり	報告数	定点当たり	報告数	定点当たり
全県	255	0.81	107	0.54	23	0.12	379	1.90	2,431	12.16
横浜市	76	0.61	25	0.31	11	0.14	146	1.83	684	8.55
川崎市	73	1.38	14	0.44	5	0.16	64	2.00	642	20.06
県域 (横浜市、川崎市を除く)	106	0.77	68	0.77	7	0.08	169	1.92	1,105	12.56
横須賀市	8	0.57	7	0.78	-	-	11	1.22	92	10.22
相模原市	21	0.91	-	-	-	-	30	2.00	244	16.27
藤沢市	10	0.71	4	0.44	-	-	13	1.44	57	6.33
平塚	2	0.18	8	1.14	-	-	11	1.57	45	6.43
鎌倉	4	0.44	9	1.50	-	-	11	1.83	55	9.17
小田原	8	0.80	12	2.00	-	-	11	1.83	52	8.67
三崎	-	-	-	-	-	-	1	0.50	14	7.00
厚木	24	1.41	23	2.09	2	0.18	18	1.64	267	24.27
足柄上	1	0.20	-	-	-	-	-	-	40	13.33
秦野	14	1.40	1	0.17	2	0.33	22	3.67	90	15.00
大和	7	0.64	-	-	-	-	17	2.43	89	12.71
茅ヶ崎	7	0.64	4	0.57	3	0.43	24	3.43	60	8.57

神奈川県	水痘		手足口病		伝染性紅斑		突発性発しん		百日咳	
	報告数	定点当たり	報告数	定点当たり	報告数	定点当たり	報告数	定点当たり	報告数	定点当たり
全県	338	1.69	9	0.05	57	0.29	126	0.63	1	0.01
横浜市	123	1.54	7	0.09	27	0.34	44	0.55	1	0.01
川崎市	81	2.53	1	0.03	2	0.06	33	1.03	-	-
県域 (横浜市、川崎市を除く)	134	1.52	1	0.01	28	0.32	49	0.56	-	-
横須賀市	17	1.89	-	-	6	0.67	4	0.44	-	-
相模原市	17	1.13	-	-	8	0.53	10	0.67	-	-
藤沢市	7	0.78	1	0.11	4	0.44	10	1.11	-	-
平塚	11	1.57	-	-	-	-	-	-	-	-
鎌倉	10	1.67	-	-	1	0.17	4	0.67	-	-
小田原	6	1.00	-	-	-	-	2	0.33	-	-
三崎	-	-	-	-	-	-	-	-	-	-
厚木	18	1.64	-	-	8	0.73	9	0.82	-	-
足柄上	2	0.67	-	-	-	-	-	-	-	-
秦野	38	6.33	-	-	-	-	3	0.50	-	-
大和	7	1.00	-	-	-	-	3	0.43	-	-
茅ヶ崎	1	0.14	-	-	1	0.14	4	0.57	-	-

神奈川県	ヘルパンギーナ		流行性耳下腺炎		急性出血性結膜炎		流行性角結膜炎		細菌性髄膜炎	
	報告数	定点当たり	報告数	定点当たり	報告数	定点当たり	報告数	定点当たり	報告数	定点当たり
全県	5	0.03	195	0.98	-	-	61	1.45	1	0.14
横浜市	1	0.01	68	0.85	-	-	28	1.75	-	-
川崎市	-	-	13	0.41	-	-	9	1.29	1	0.50
県域 (横浜市、川崎市を除く)	4	0.05	114	1.30	-	-	24	1.26	-	-
横須賀市	3	0.33	5	0.56	-	-	6	6.00	-	-
相模原市	-	-	25	1.67	-	-	3	0.75	-	-
藤沢市	-	-	6	0.67	-	-	-	-	-	-
平塚	-	-	4	0.57	-	-	2	1.00	-	-
鎌倉	-	-	7	1.17	-	-	-	-
小田原	-	-	6	1.00	-	-	-	-
三崎	-	-	3	1.50
厚木	-	-	18	1.64	-	-	10	3.33	-	-
足柄上	-	-	2	0.67
秦野	-	-	19	3.17	-	-	1	1.00
大和	1	0.14	7	1.00	-	-	2	1.00
茅ヶ崎	-	-	12	1.71	-	-	-	-

表1 報告数・定点当たり報告数 疾病、政令市・保健所別 (その2)

2010年09週(03月01日～03月07日)

神奈川県	無菌性髄膜炎		マイコプラズマ肺炎		クラミジア肺炎 (オウム病を除く)	
	報告数	定点当たり	報告数	定点当たり	報告数	定点当たり
全県	-	-	-	-	-	-
横浜市	-	-	-	-	-	-
川崎市	-	-	-	-	-	-
県域 (横浜市、川崎市を除く)	-	-	-	-	-	-
横須賀市	-	-	-	-	-	-
相模原市	-	-	-	-	-	-
藤沢市	-	-	-	-	-	-
平塚	-	-	-	-	-	-
鎌倉
小田原
三崎
厚木	-	-	-	-	-	-
足柄上
秦野
大和
茅ヶ崎

表2 報告数・定点当たり報告数、疾病・年齢階級別
(全県及び横浜市・川崎市を除く県域) (その1)

2010年09週(03月01日～03月07日)

*表2は、各保健福祉事務所からの最新の報告をもとに作成しているため、国の還元データである表1および表3の数値と一致しないことがあります。

インフルエンザ	定点	項目	合計	～5か月	～11か月	1歳	2	3	4	5	6	7	8
インフルエンザ (高病原性鳥インフルエンザを除く)	全国	報告数	3,688	13	55	143	162	173	228	306	282	258	217
		定点当たり	0.77	0.00	0.01	0.03	0.03	0.04	0.05	0.06	0.06	0.05	0.05
	全県	報告数	255	-	1	10	11	11	22	24	19	29	21
		定点当たり	0.81	-	0.00	0.03	0.03	0.03	0.07	0.08	0.06	0.09	0.07
	県域	報告数	106	-	1	3	3	5	8	10	10	7	9
		定点当たり	0.77	-	0.01	0.02	0.02	0.04	0.06	0.07	0.07	0.05	0.07

小児科	定点	項目	合計	～5か月	～11か月	1歳	2	3	4	5	6	7	8
RSウイルス感染症	全国	報告数	3,012	540	606	924	482	235	130	48	19	6	8
		定点当たり	1.00	0.18	0.20	0.31	0.16	0.08	0.04	0.02	0.01	0.00	0.00
	全県	報告数	107	29	25	22	16	9	3	-	2	-	1
		定点当たり	0.54	0.15	0.13	0.11	0.08	0.05	0.02	-	0.01	-	0.01
	県域	報告数	68	20	11	13	11	7	3	-	2	-	1
		定点当たり	0.77	0.23	0.13	0.15	0.13	0.08	0.03	-	0.02	-	0.01
咽頭結膜熱	全国	報告数	540	1	46	169	80	59	85	33	36	8	3
		定点当たり	0.18	0.00	0.02	0.06	0.03	0.02	0.03	0.01	0.01	0.00	0.00
	全県	報告数	23	-	-	5	4	1	7	4	1	-	-
		定点当たり	0.12	-	-	0.03	0.02	0.01	0.04	0.02	0.01	-	-
	県域	報告数	7	-	-	2	-	1	4	-	-	-	-
		定点当たり	0.08	-	-	0.02	-	0.01	0.05	-	-	-	-
A群溶血性レンサ球菌咽頭炎	全国	報告数	5,323	7	29	156	274	485	744	806	767	535	406
		定点当たり	1.76	0.00	0.01	0.05	0.09	0.16	0.25	0.27	0.25	0.18	0.13
	全県	報告数	379	-	1	4	16	31	37	58	57	45	42
		定点当たり	1.90	-	0.01	0.02	0.08	0.16	0.19	0.29	0.29	0.23	0.21
	県域	報告数	169	-	-	3	9	13	16	25	24	19	17
		定点当たり	1.92	-	-	0.03	0.10	0.15	0.18	0.28	0.27	0.22	0.19
感染性胃腸炎	全国	報告数	34,726	254	1,534	4,184	3,357	3,111	3,455	3,273	2,912	2,098	1,743
		定点当たり	11.48	0.08	0.51	1.38	1.11	1.03	1.14	1.08	0.96	0.69	0.58
	全県	報告数	2,441	9	120	295	223	217	259	241	208	159	138
		定点当たり	12.21	0.05	0.60	1.48	1.12	1.09	1.30	1.21	1.04	0.80	0.69
	県域	報告数	1,105	5	44	126	93	92	119	120	88	86	56
		定点当たり	12.56	0.06	0.50	1.43	1.06	1.05	1.35	1.36	1.00	0.98	0.64
水痘	全国	報告数	5,052	72	231	867	944	844	747	602	378	139	86
		定点当たり	1.67	0.02	0.08	0.29	0.31	0.28	0.25	0.20	0.13	0.05	0.03
	全県	報告数	339	6	12	30	34	56	52	58	37	19	12
		定点当たり	1.70	0.03	0.06	0.15	0.17	0.28	0.26	0.29	0.19	0.10	0.06
	県域	報告数	134	3	7	13	12	28	18	19	17	7	5
		定点当たり	1.52	0.03	0.08	0.15	0.14	0.32	0.20	0.22	0.19	0.08	0.06

インフルエンザ	定点	項目	9	10-14	15-19	20-29	30-39	40-49	50-59	60-69	70-79	80歳以上
インフルエンザ (高病原性鳥インフルエンザを除く)	全国	報告数	192	690	159	238	259	140	92	37	26	18
		定点当たり	0.04	0.14	0.03	0.05	0.05	0.03	0.02	0.01	0.01	0.00
	全県	報告数	11	30	12	14	16	10	10	2	1	1
		定点当たり	0.03	0.10	0.04	0.04	0.05	0.03	0.03	0.01	0.00	0.00
	県域	報告数	5	9	8	9	10	4	3	1	-	1
		定点当たり	0.04	0.07	0.06	0.07	0.07	0.03	0.02	0.01	-	0.01

小児科	定点	項目	9	10-14	15-19	20歳以上
RSウイルス感染症	全国	報告数	6	5	2	1
		定点当たり	0.00	0.00	0.00	0.00
	全県	報告数	-	-	-	-
		定点当たり	-	-	-	-
	県域	報告数	-	-	-	-
		定点当たり	-	-	-	-
咽頭結膜熱	全国	報告数	2	12	3	3
		定点当たり	0.00	0.00	0.00	0.00
	全県	報告数	-	1	-	-
		定点当たり	-	0.01	-	-
	県域	報告数	-	-	-	-
		定点当たり	-	-	-	-
A群溶血性レンサ球菌咽頭炎	全国	報告数	326	533	41	214
		定点当たり	0.11	0.18	0.01	0.07
	全県	報告数	29	43	2	14
		定点当たり	0.15	0.22	0.01	0.07
	県域	報告数	12	22	-	9
		定点当たり	0.14	0.25	-	0.10
感染性胃腸炎	全国	報告数	1,476	3,489	580	3,260
		定点当たり	0.49	1.15	0.19	1.08
	全県	報告数	96	216	19	241
		定点当たり	0.48	1.08	0.10	1.21
	県域	報告数	45	96	7	128
		定点当たり	0.51	1.09	0.08	1.45
水痘	全国	報告数	54	70	5	13
		定点当たり	0.02	0.02	0.00	0.00
	全県	報告数	10	10	-	3
		定点当たり	0.05	0.05	-	0.02
	県域	報告数	3	2	-	-
		定点当たり	0.03	0.02	-	-

表2 報告数・定点当たり報告数、疾病・年齢階級別
(全県及び横浜市・川崎市を除く県域) (その2)

2010年09週(03月01日～03月07日)

*表2は、各保健福祉事務所からの最新の報告をもとに作成しているため、国の選元データである表1および表3の数値と一致しないことがあります。

小児科定点	項目	合計	～5か月	～11か月	1歳	
手足口病	全国	報告数 863	1	36	237	
		定点当たり	0.29	0.00	0.01	0.08
	全県	報告数 9	-	-	4	
		定点当たり	0.05	-	-	0.02
	県域	報告数 1	-	-	1	
		定点当たり	0.01	-	-	0.01
伝染性紅斑	全国	報告数 364	2	15	28	
		定点当たり	0.16	0.00	0.00	0.01
	全県	報告数 57	-	-	1	
		定点当たり	0.29	-	-	0.01
	県域	報告数 28	-	-	-	
		定点当たり	0.32	-	-	-
突発性発しん	全国	報告数 1,620	50	794	694	
		定点当たり	0.54	0.02	0.26	0.23
	全県	報告数 126	1	67	47	
		定点当たり	0.63	0.01	0.34	0.24
	県域	報告数 49	1	23	20	
		定点当たり	0.56	0.01	0.26	0.23
百日咳	全国	報告数 65	6	4	7	
		定点当たり	0.02	0.00	0.00	0.00
	全県	報告数 1	-	-	-	
		定点当たり	0.01	-	-	-
	県域	報告数 -	-	-	-	
		定点当たり	-	-	-	-
ヘルパンギーナ	全国	報告数 146	1	7	27	
		定点当たり	0.05	0.00	0.00	0.01
	全県	報告数 5	-	1	-	
		定点当たり	0.03	-	0.01	-
	県域	報告数 4	-	1	-	
		定点当たり	0.05	-	0.01	-
流行性耳下腺炎	全国	報告数 3,289	3	14	148	
		定点当たり	1.09	0.00	0.00	0.05
	全県	報告数 196	-	-	4	
		定点当たり	0.98	-	-	0.02
	県域	報告数 114	-	-	1	
		定点当たり	1.30	-	-	0.01

小児科定点	項目	2	3	4	5	6	7	8	9	10-14	15-19	20歳以上	
手足口病	全国	報告数 203	138	92	65	46	15	12	4	7	-	7	
		定点当たり	0.07	0.05	0.03	0.02	0.02	0.00	0.00	0.00	0.00	-	0.00
	全県	報告数 2	1	1	-	-	1	-	-	-	-	-	-
		定点当たり	0.01	0.01	0.01	-	-	0.01	-	-	-	-	-
	県域	報告数 -	-	-	-	-	-	-	18	27	-	7	
		定点当たり	-	-	-	-	-	-	0.01	0.01	-	0.00	
伝染性紅斑	全国	報告数 26	30	58	52	61	35	20	14	17	1	5	
		定点当たり	0.01	0.02	0.02	0.03	0.02	0.02	0.01	0.01	0.02	-	-
	全県	報告数 2	5	11	11	9	8	5	-	-	-	-	
		定点当たり	0.01	0.03	0.06	0.06	0.05	0.04	0.03	-	-	-	
	県域	報告数 2	2	6	5	2	6	2	1	2	-	-	
		定点当たり	0.02	0.02	0.07	0.06	0.02	0.07	0.02	0.01	0.02	-	
突発性発しん	全国	報告数 55	16	4	2	1	2	1	-	1	-	-	
		定点当たり	0.02	0.01	0.00	0.00	0.00	0.00	-	0.00	-	-	
	全県	報告数 7	2	-	-	-	1	-	-	1	-	-	
		定点当たり	0.04	0.01	-	-	-	0.01	-	-	0.01	-	
	県域	報告数 1	2	-	-	-	1	-	-	1	-	-	
		定点当たり	0.01	0.02	-	-	-	0.01	-	-	0.01	-	
百日咳	全国	報告数 1	4	-	3	1	-	3	2	1	2	31	
		定点当たり	0.00	0.00	-	0.00	0.00	-	0.00	0.00	0.00	0.00	0.01
	全県	報告数 -	-	-	-	-	-	-	-	-	-	-	1
		定点当たり	-	-	-	-	-	-	-	-	-	-	0.01
	県域	報告数 -	-	-	-	-	-	-	-	-	-	-	-
		定点当たり	-	-	-	-	-	-	-	-	-	-	-
ヘルパンギーナ	全国	報告数 28	22	20	17	6	1	2	2	6	3	4	
		定点当たり	0.01	0.01	0.01	0.01	0.00	0.00	0.00	0.00	0.00	0.00	0.00
	全県	報告数 -	2	1	-	1	-	-	-	-	-	-	-
		定点当たり	-	0.01	0.01	-	0.01	-	-	-	-	-	-
	県域	報告数 -	2	1	-	-	-	-	-	-	-	-	-
		定点当たり	-	0.02	0.01	-	-	-	-	-	-	-	-
流行性耳下腺炎	全国	報告数 248	456	566	572	437	262	202	132	199	11	39	
		定点当たり	0.08	0.15	0.19	0.19	0.14	0.09	0.07	0.04	0.07	0.00	0.01
	全県	報告数 14	17	23	30	30	32	16	15	10	-	5	
		定点当たり	0.07	0.09	0.12	0.15	0.15	0.16	0.08	0.08	0.05	-	0.03
	県域	報告数 7	10	16	18	17	18	10	7	7	-	3	
		定点当たり	0.08	0.11	0.18	0.20	0.19	0.20	0.11	0.08	0.08	-	0.03

**表2 報告数・定点当たり報告数、疾病・年齢階級別
(横浜市・川崎市を含む全県及び横浜市・川崎市を除く県域) (その3) 2010年09週(03月01日～03月07日)**

*表2は、各保健福祉事務所からの最新の報告をもとに作成しているため、国の選元データである表1および表3の数値と一致しないことがあります。

眼科定点	項目	合計	～5か月	～11か月	1歳	2	3	4	5	6	7	8
急性出血性結膜炎	全国	報告数 11	-	-	1	2	1	1	-	-	-	-
		定点当たり 0.02	-	-	0.00	0.00	0.00	0.00	-	-	-	-
	全県	報告数 -	-	-	-	-	-	-	-	-	-	-
		定点当たり -	-	-	-	-	-	-	-	-	-	-
	県域	報告数 -	-	-	-	-	-	-	-	-	-	-
		定点当たり -	-	-	-	-	-	-	-	-	-	-
流行性角結膜炎	全国	報告数 363	-	4	7	14	14	11	8	9	3	4
		定点当たり 0.54	-	0.01	0.01	0.02	0.02	0.02	0.01	0.01	0.00	0.01
	全県	報告数 62	-	1	1	4	4	2	-	3	-	1
		定点当たり 1.48	-	0.02	0.02	0.10	0.10	0.05	-	0.07	-	0.02
	県域	報告数 24	-	1	1	1	2	-	-	1	-	1
		定点当たり 1.26	-	0.05	0.05	0.05	0.11	-	-	0.05	-	0.05

基幹定点(週報)	項目	合計	0歳	1-4	5-9	10-14	15-19	20-24	25-29	30-34	35-39	40-44
細菌性髄膜炎	全国	報告数 6	4	-	-	-	-	-	-	-	-	-
		定点当たり 0.01	0.01	-	-	-	-	-	-	-	-	-
	全県	報告数 1	1	-	-	-	-	-	-	-	-	-
		定点当たり 0.14	0.14	-	-	-	-	-	-	-	-	-
	県域	報告数 -	-	-	-	-	-	-	-	-	-	-
		定点当たり -	-	-	-	-	-	-	-	-	-	-
無菌性髄膜炎	全国	報告数 7	-	1	2	-	-	-	-	-	-	-
		定点当たり 0.02	-	0.00	0.00	-	-	-	-	-	-	-
	全県	報告数 -	-	-	-	-	-	-	-	-	-	-
		定点当たり -	-	-	-	-	-	-	-	-	-	-
	県域	報告数 -	-	-	-	-	-	-	-	-	-	-
		定点当たり -	-	-	-	-	-	-	-	-	-	-
マイコプラズマ肺炎	全国	報告数 168	3	84	34	12	3	2	2	3	7	1
		定点当たり 0.37	0.01	0.19	0.07	0.03	0.01	0.00	0.00	0.01	0.02	0.00
	全県	報告数 -	-	-	-	-	-	-	-	-	-	-
		定点当たり -	-	-	-	-	-	-	-	-	-	-
	県域	報告数 -	-	-	-	-	-	-	-	-	-	-
		定点当たり -	-	-	-	-	-	-	-	-	-	-
クラミジア肺炎 (オウム病を除く)	全国	報告数 10	-	2	1	-	-	-	-	-	-	-
		定点当たり 0.02	-	0.00	0.00	-	-	-	-	-	-	-
	全県	報告数 -	-	-	-	-	-	-	-	-	-	-
		定点当たり -	-	-	-	-	-	-	-	-	-	-
	県域	報告数 -	-	-	-	-	-	-	-	-	-	-
		定点当たり -	-	-	-	-	-	-	-	-	-	-

眼科定点	項目	9	10-14	15-19	20-29	30-39	40-49	50-59	60-69
急性出血性結膜炎	全国	報告数 -	-	-	2	1	1	-	2
		定点当たり -	-	-	0.00	0.00	0.00	-	0.00
	全県	報告数 -	-	-	-	-	-	-	-
		定点当たり -	-	-	-	-	-	-	-
	県域	報告数 -	-	-	-	-	-	-	-
		定点当たり -	-	-	-	-	-	-	-
流行性角結膜炎	全国	報告数 2	12	8	57	67	44	41	40
		定点当たり 0.00	0.02	0.01	0.08	0.10	0.07	0.06	0.06
	全県	報告数 1	3	1	9	10	9	5	5
		定点当たり 0.02	0.07	0.02	0.21	0.24	0.21	0.12	0.12
	県域	報告数 1	2	1	2	5	4	1	-
		定点当たり 0.05	0.11	0.05	0.11	0.26	0.21	0.05	-

基幹定点(週報)	項目	45-49	50-54	55-59	60-64	65-69	70歳以上
細菌性髄膜炎	全国	報告数 -	-	-	1	-	1
		定点当たり -	-	-	0.00	-	0.00
	全県	報告数 -	-	-	-	-	-
		定点当たり -	-	-	-	-	-
	県域	報告数 -	-	-	-	-	-
		定点当たり -	-	-	-	-	-
無菌性髄膜炎	全国	報告数 -	-	-	1	2	1
		定点当たり -	-	-	0.00	0.00	0.00
	全県	報告数 -	-	-	-	-	-
		定点当たり -	-	-	-	-	-
	県域	報告数 -	-	-	-	-	-
		定点当たり -	-	-	-	-	-
マイコプラズマ肺炎	全国	報告数 1	-	2	2	-	12
		定点当たり 0.00	-	0.00	0.00	-	0.03
	全県	報告数 -	-	-	-	-	-
		定点当たり -	-	-	-	-	-
	県域	報告数 -	-	-	-	-	-
		定点当たり -	-	-	-	-	-
クラミジア肺炎 (オウム病を除く)	全国	報告数 -	-	-	1	1	5
		定点当たり -	-	-	0.00	0.00	0.01
	全県	報告数 -	-	-	-	-	-
		定点当たり -	-	-	-	-	-
	県域	報告数 -	-	-	-	-	-
		定点当たり -	-	-	-	-	-

表3 5週前～今週の推移 (その1)
(全県及び横浜市・川崎市を除く県域)

2010年09週(03月01日～03月07日)

疾病名	項目		5週前	4週前	3週前	2週前	1週前	今週
			04週	05週	06週	07週	08週	09週
			(01月25日 ～01月31 日)	(02月01日 ～02月07 日)	(02月08日 ～02月14 日)	(02月15日 ～02月21 日)	(02月22日 ～02月28 日)	(03月01日 ～03月07 日)
インフルエンザ (高病原性鳥インフルエンザを除く)	全県	報告数	2,016	1,323	958	687	573	255
		定点当たり	6.20	4.08	2.93	2.11	1.82	0.81
	県域	報告数	911	621	506	347	253	106
		定点当たり	6.60	4.53	3.67	2.51	1.83	0.77
RSウイルス 感染症	全県	報告数	108	112	102	97	92	107
		定点当たり	0.53	0.56	0.50	0.47	0.46	0.54
	県域	報告数	63	71	62	67	51	68
		定点当たり	0.72	0.82	0.70	0.76	0.58	0.77
咽頭結膜熱	全県	報告数	19	11	7	8	10	23
		定点当たり	0.09	0.06	0.03	0.04	0.05	0.12
	県域	報告数	6	5	3	2	5	7
		定点当たり	0.07	0.06	0.03	0.02	0.06	0.08
A群溶血性レンサ球菌咽頭炎	全県	報告数	319	317	260	286	309	379
		定点当たり	1.58	1.59	1.28	1.40	1.56	1.90
	県域	報告数	102	130	97	117	108	169
		定点当たり	1.16	1.49	1.10	1.33	1.23	1.92
感染性胃腸炎	全県	報告数	3,357	3,096	2,824	2,591	2,667	2,431
		定点当たり	16.62	15.48	13.91	12.64	13.47	12.16
	県域	報告数	1,472	1,464	1,293	1,162	1,284	1,105
		定点当たり	16.73	16.83	14.69	13.20	14.59	12.56
水痘	全県	報告数	206	235	305	317	336	338
		定点当たり	1.02	1.18	1.50	1.55	1.70	1.69
	県域	報告数	99	84	101	133	137	134
		定点当たり	1.13	0.97	1.15	1.51	1.56	1.52
手足口病	全県	報告数	35	28	26	17	8	9
		定点当たり	0.17	0.14	0.13	0.08	0.04	0.05
	県域	報告数	5	7	4	1	7	1
		定点当たり	0.06	0.08	0.05	0.01	0.08	0.01
伝染性紅斑	全県	報告数	51	52	40	45	66	57
		定点当たり	0.25	0.26	0.20	0.22	0.33	0.29
	県域	報告数	16	27	21	17	38	28
		定点当たり	0.18	0.31	0.24	0.19	0.43	0.32
突発性発しん	全県	報告数	108	126	113	107	141	126
		定点当たり	0.53	0.63	0.56	0.52	0.71	0.63
	県域	報告数	47	43	43	49	59	49
		定点当たり	0.53	0.49	0.49	0.56	0.67	0.56

表3 5週前～今週の推移 (その2)
(全県及び横浜市・川崎市を除く県域)

2010年09週(03月01日～03月07日)

疾病名	項目		5週前	4週前	3週前	2週前	1週前	今週
			04週	05週	06週	07週	08週	09週
			(01月25日 ～01月31 日)	(02月01日 ～02月07 日)	(02月08日 ～02月14 日)	(02月15日 ～02月21 日)	(02月22日 ～02月28 日)	(03月01日 ～03月07 日)
百日咳	全県	報告数	-	5	-	1	2	1
		定点当たり	-	0.03	-	-	0.01	0.01
	県域	報告数	-	4	-	1	1	-
		定点当たり	-	0.05	-	0.01	0.01	-
ヘルパンギーナ	全県	報告数	6	5	3	3	1	5
		定点当たり	0.03	0.03	0.01	0.01	0.01	0.03
	県域	報告数	4	5	2	1	1	4
		定点当たり	0.05	0.06	0.02	0.01	0.01	0.05
流行性耳下腺炎	全県	報告数	154	143	111	163	201	195
		定点当たり	0.76	0.72	0.55	0.80	1.02	0.98
	県域	報告数	82	61	61	89	105	114
		定点当たり	0.93	0.70	0.69	1.01	1.19	1.30
急性出血性結膜炎	全県	報告数	-	-	1	-	2	-
		定点当たり	-	-	0.02	-	0.05	-
	県域	報告数	-	-	1	-	1	-
		定点当たり	-	-	0.05	-	0.05	-
流行性角結膜炎	全県	報告数	33	38	27	49	41	61
		定点当たり	0.80	0.88	0.63	1.11	0.98	1.45
	県域	報告数	17	22	14	21	16	24
		定点当たり	0.89	1.16	0.74	1.11	0.84	1.26
細菌性髄膜炎	全県	報告数	-	-	-	-	-	1
		定点当たり	-	-	-	-	-	0.14
	県域	報告数	-	-	-	-	-	-
		定点当たり	-	-	-	-	-	-
無菌性髄膜炎	全県	報告数	-	-	-	-	-	-
		定点当たり	-	-	-	-	-	-
	県域	報告数	-	-	-	-	-	-
		定点当たり	-	-	-	-	-	-
マイコプラズマ肺炎	全県	報告数	-	-	-	-	-	-
		定点当たり	-	-	-	-	-	-
	県域	報告数	-	-	-	-	-	-
		定点当たり	-	-	-	-	-	-
クラミジア肺炎 (オウム病を除く)	全県	報告数	-	-	-	-	-	-
		定点当たり	-	-	-	-	-	-
	県域	報告数	-	-	-	-	-	-
		定点当たり	-	-	-	-	-	-