



神奈川県感染症発生情報（8週報）

<http://www.eiken.pref.kanagawa.jp/>

平成22年・8週(2月22日～2月28日)



今週の注目感染症 ～インフルエンザ～

インフルエンザの定点当たり報告数が、1.82人と前週(2.11人)よりも減少しています。年齢階級別では、5-9歳が37.5%(215人)、0-4歳が20.8%(119人)、10-14歳が15.4%(88人)、となり、5-9歳の報告が多くなっています。この報告では従来の季節性インフルエンザと新型インフルエンザの区別はしていませんが、大半は新型インフルエンザによるものと考えられます。流行のピークは過ぎていますが、引き続き、予防のために、うがい、手洗い、マスクの着用、咳エチケットを心がけ、人が多く集まる場所には注意するようにしましょう。新型インフルエンザワクチンの接種は、希望者に対して実施していますので、県や市町村のホームページ等で新しい情報に注意しましょう。

～感染性胃腸炎～

感染性胃腸炎の定点当たり報告数が、13.47人と前週(12.64人)よりも増加しています。例年の同時期よりも多くなっており注意が必要です。感染性胃腸炎では、いろいろな原因により発熱、下痢、悪心、嘔吐、腹痛などがみられます。例年12月頃に流行のピークを迎えますが、今シーズンは1月以降に増加がみられています。感染を予防するために外出後やトイレのあと、食事前などには、ていねいに手を洗いましょう。また、調理器具等は十分に洗浄、消毒をおこないましょう。

今週の全数把握対象疾患

(当該週の国による集計及び各保健福祉事務所からの届出をもとに期日を決めて集計しているため、集計数が前後することがあります。)

分類	対象疾患	内訳			神奈川県
		県域*	横浜市	川崎市	
二類	結核	10	11	1	22
五類	麻しん			1	1

県域の全数把握対象疾患情報

・結核10例：肺結核9例、粟粒結核1例、年齢群は20歳代1例、30歳代2例、60歳代3例、70歳代2例、80歳代2例

今週の定点把握対象疾患

- ・インフルエンザの報告数が、神奈川県(定点当たり1.82)、県域(定点当たり1.83)ともに減少しています。
- ・感染性胃腸炎の報告数が、神奈川県(定点当たり13.47)、県域(定点当たり14.59)ともに増加しています。定点当たり報告数が20を超えている地域は、厚木(定点当たり24.18)、小田原(定点当たり21.83)保健福祉事務所管内となっています。秦野(定点当たり16.00)、大和(定点当たり15.43)保健福祉事務所管内及び相模原市(定点当たり16.67)についても、引き続き多くなっています。

神奈川県感染症情報センター

神奈川県衛生研究所 企画情報部 衛生情報課

TEL:0467-83-4400(代表)

FAX:0467-89-5211(企画情報部)

感染症発生動向調査事業は「感染症の予防及び感染症の患者に対する医療に関する法律」によって行われています。

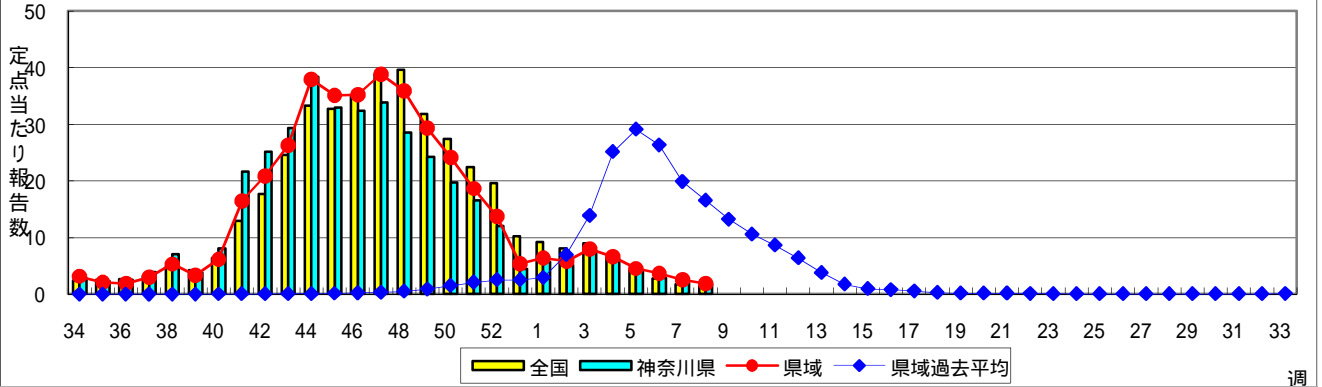
*県域とは、神奈川県内の市町村のうち横浜市、川崎市を除いた地域です。

感染症発生動向調査:週報対象疾患の時系列グラフ

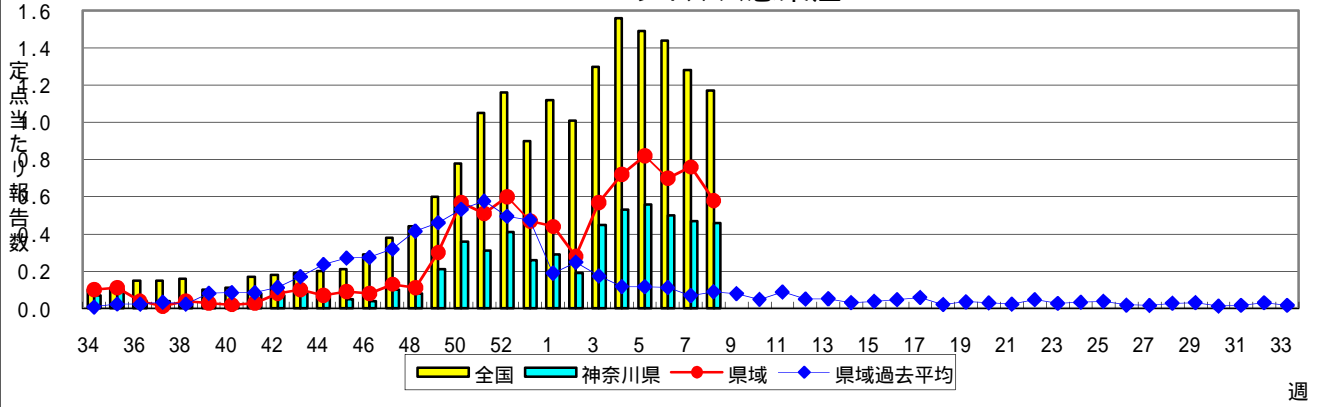
疾患名の括弧書きは、一般名称であり、正式名称ではありません。

神奈川県&県域(横浜市・川崎市を除く)のデータです。

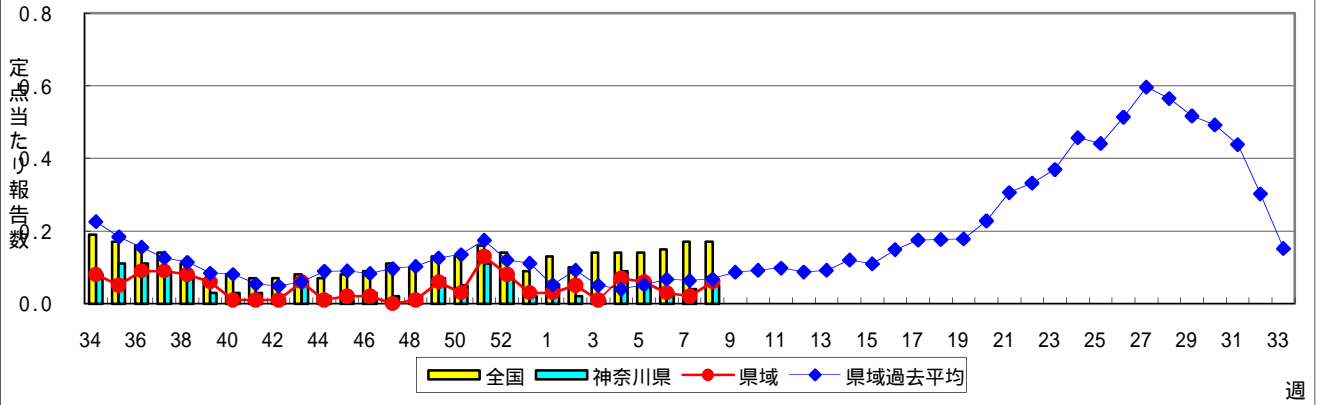
インフルエンザ(高病原性鳥インフルエンザを除く)



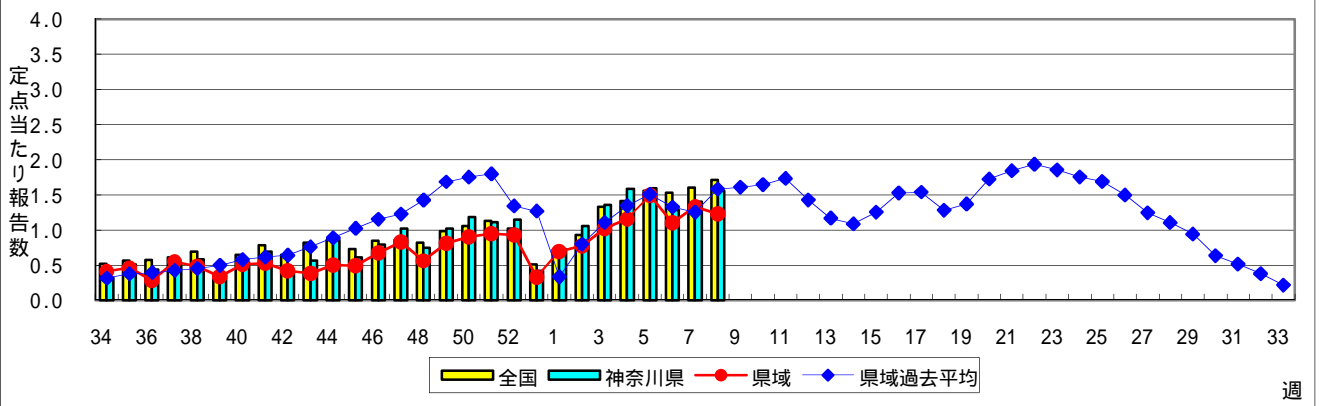
RSウイルス感染症



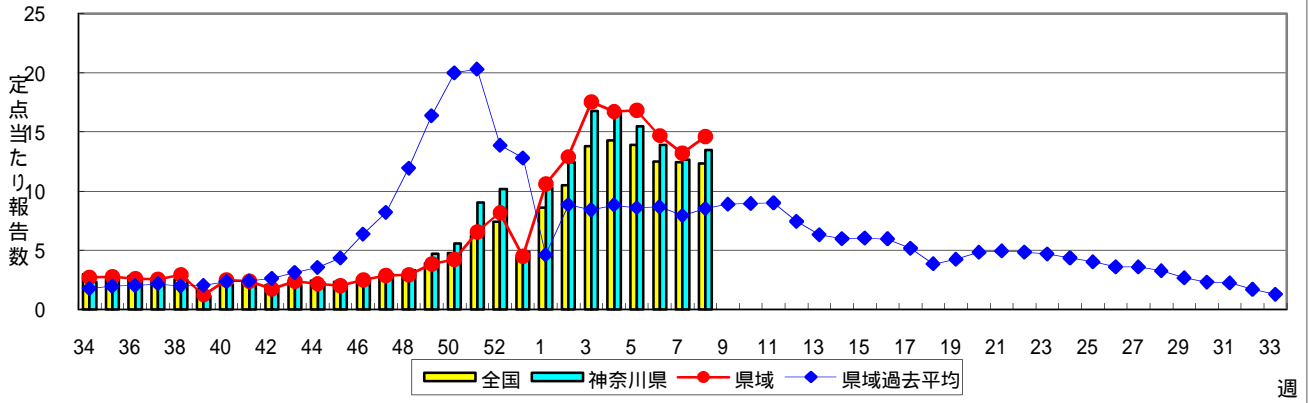
咽頭結膜熱(プール熱)



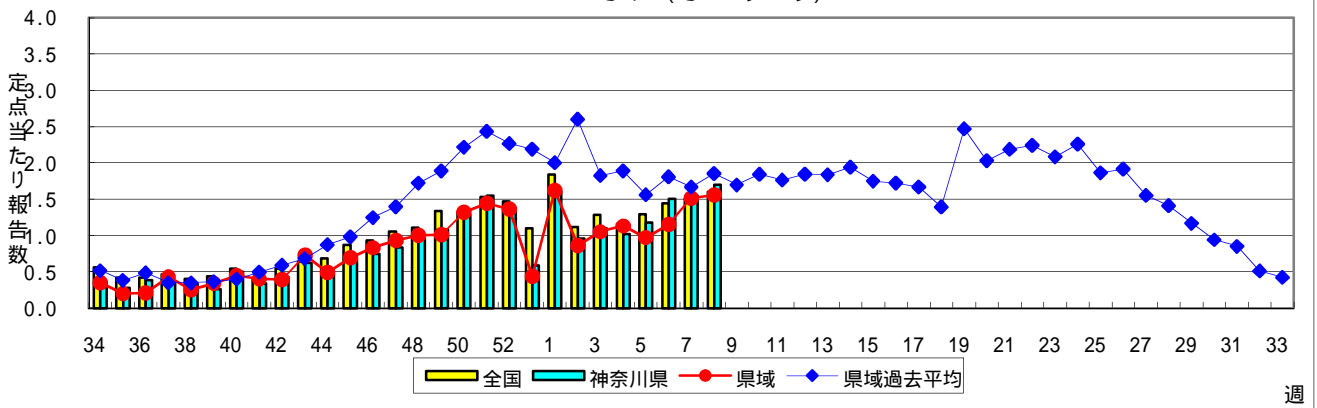
A群溶血性レンサ球菌咽頭炎



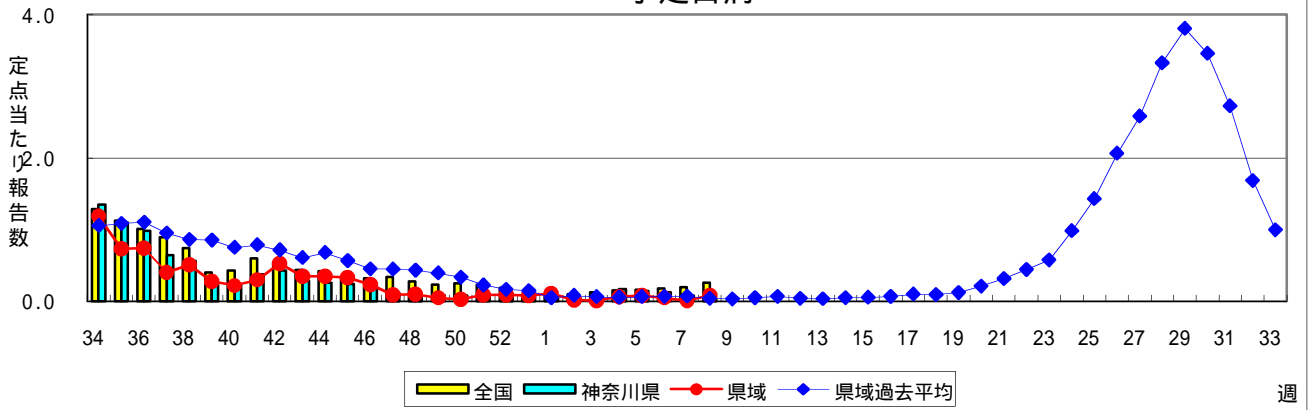
感染性胃腸炎



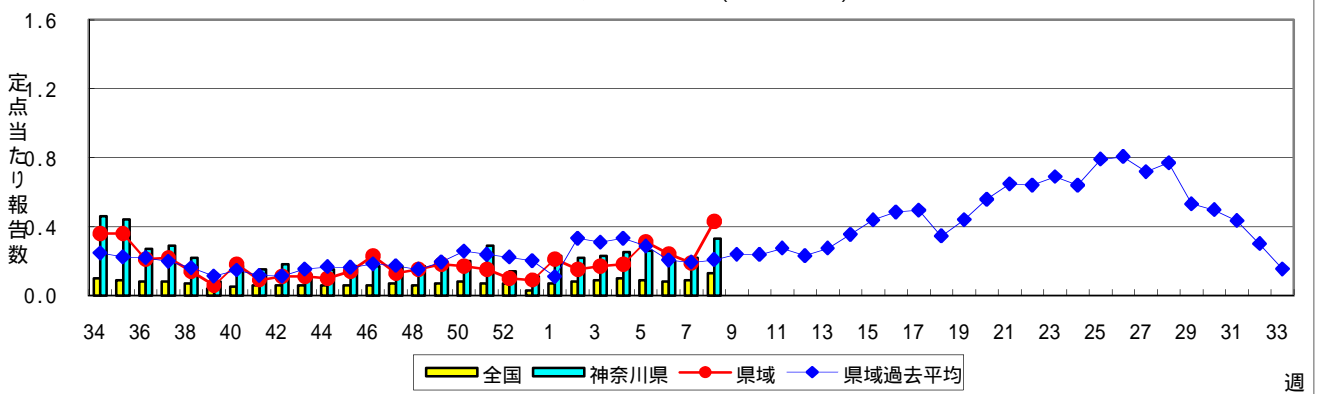
水痘(水ぼうそう)



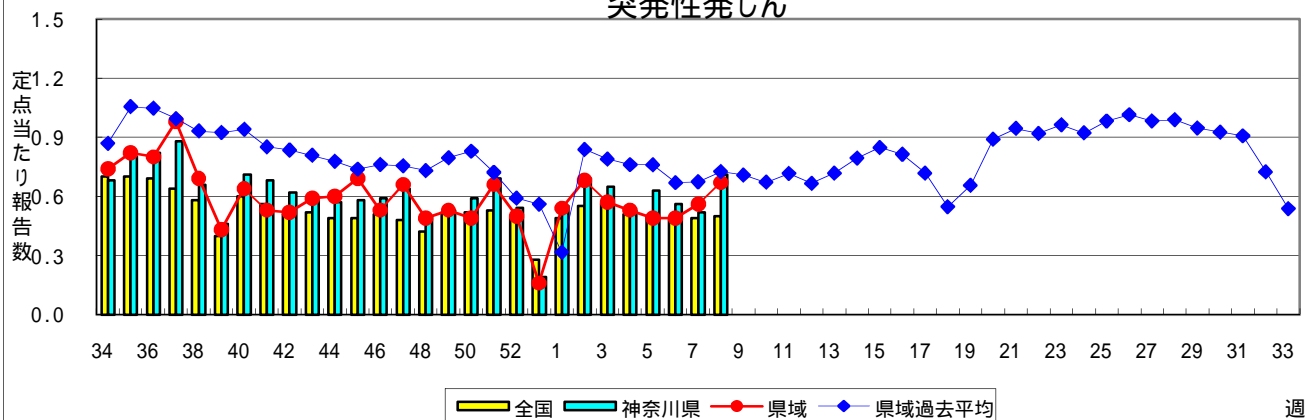
手足口病



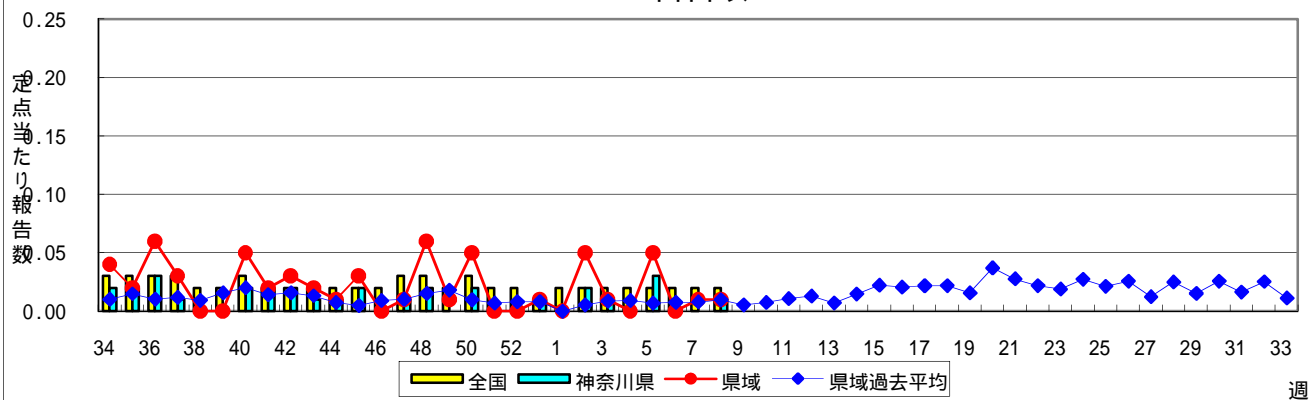
伝染性紅斑(リンゴ病)



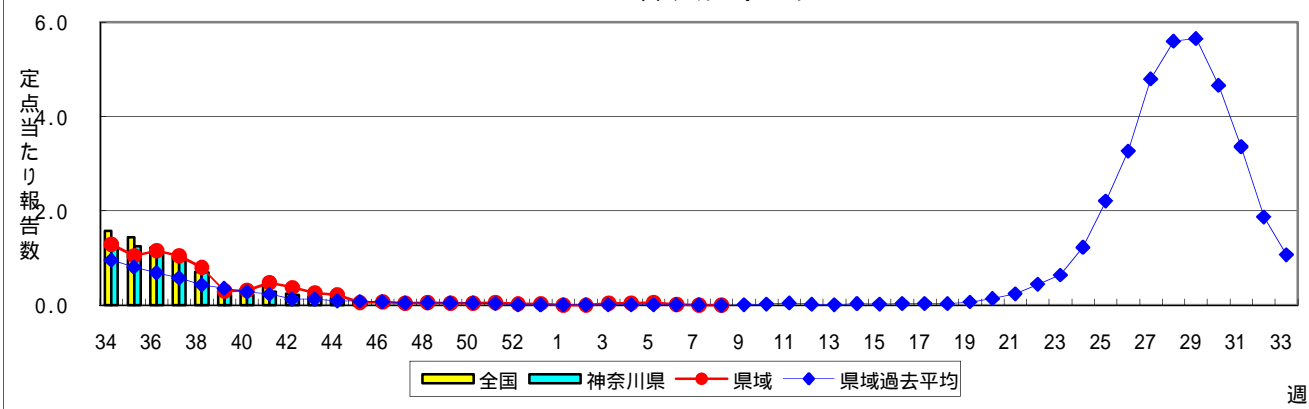
突発性発しん



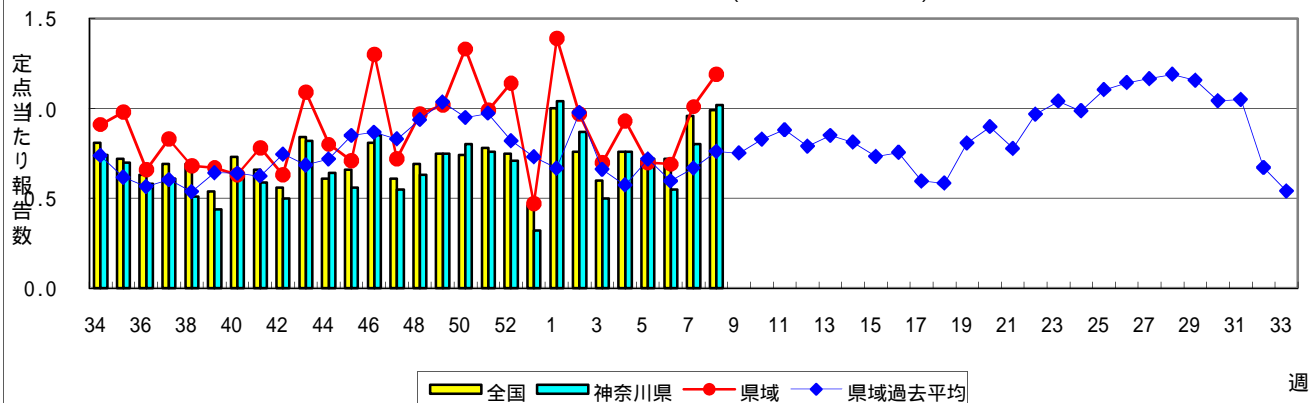
百日咳



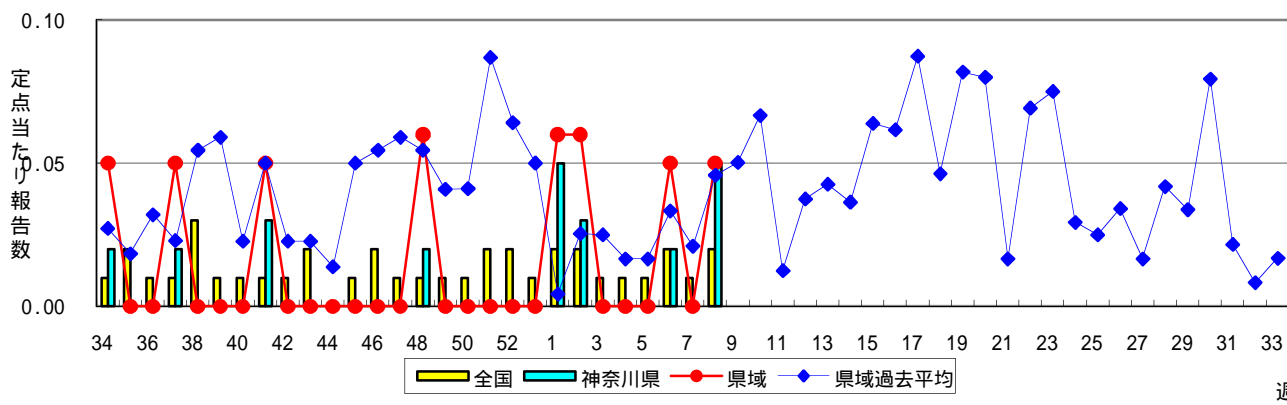
ヘルパンギーナ



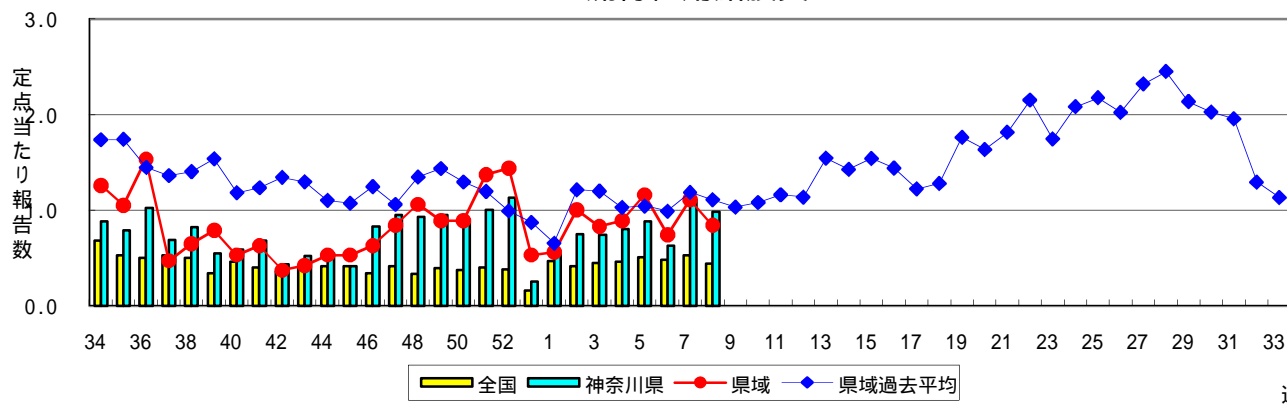
流行性耳下腺炎(おたふくかぜ)



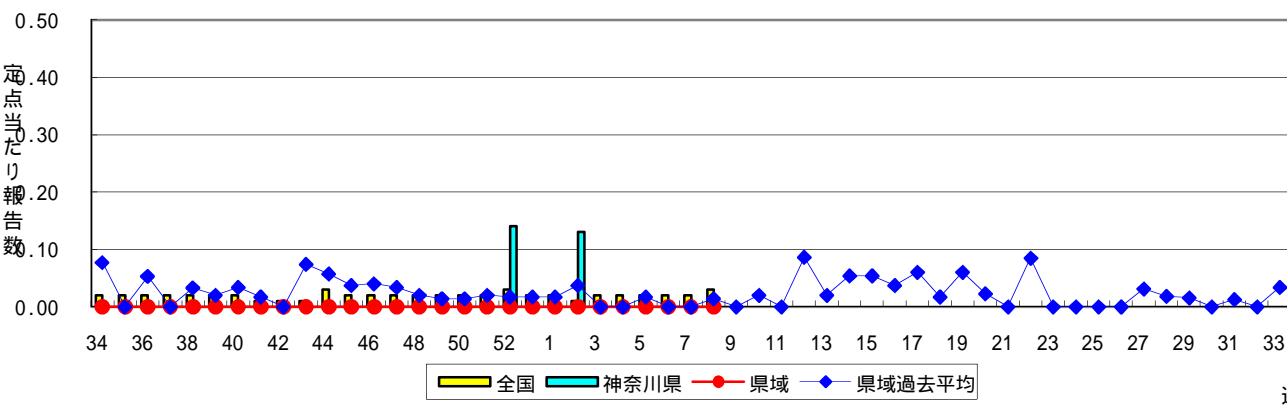
急性出血性結膜炎



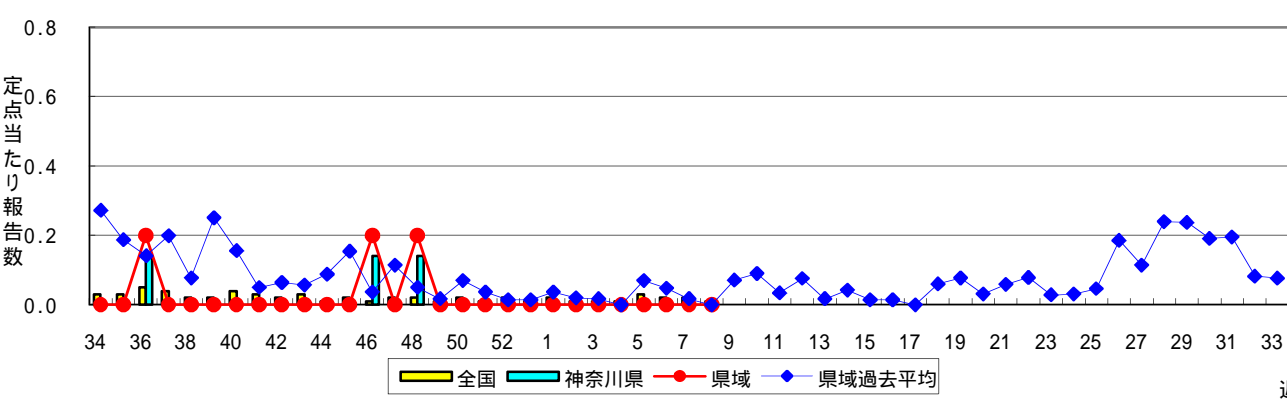
流行性角結膜炎



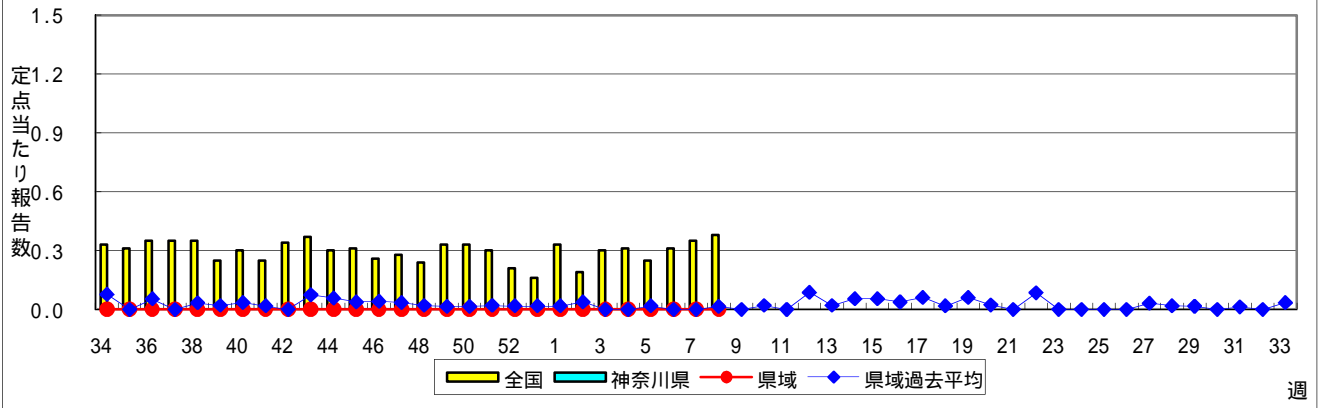
細菌性髄膜炎



無菌性髄膜炎



マイコプラズマ肺炎



クラミジア肺炎(オウム病を除く)

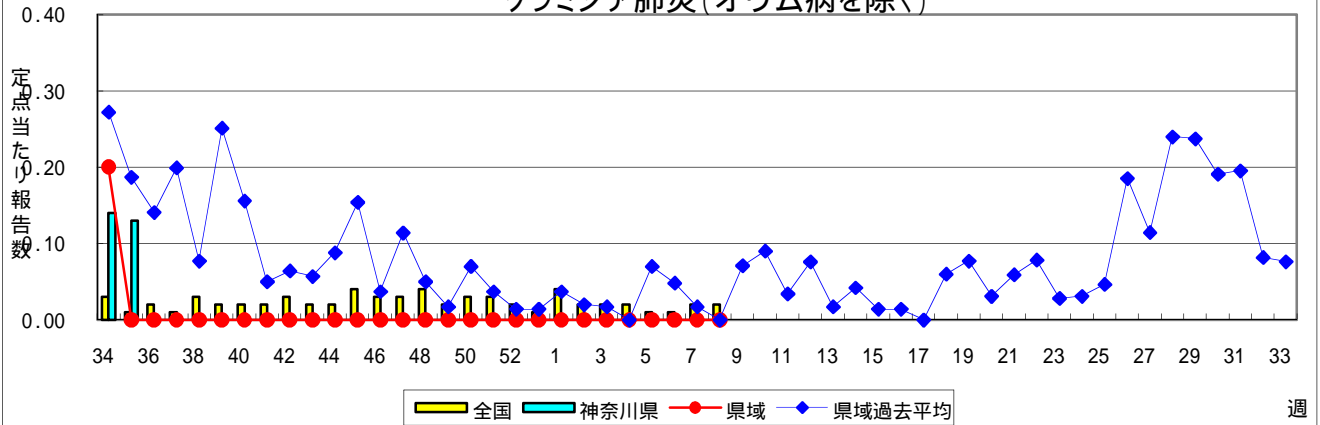


表1 報告数・定点当たり報告数 疾病、政令市・保健所別 (その1)

2010年08週(02月22日～02月28日)

神奈川県	インフルエンザ (高病原性鳥インフルエンザを除く)		RSウイルス感染症		咽頭結膜熱		A群溶血性レンサ球菌咽頭炎		感染性胃腸炎	
	報告数	定点当たり	報告数	定点当たり	報告数	定点当たり	報告数	定点当たり	報告数	定点当たり
全県	573	1.82	92	0.46	10	0.05	309	1.56	2,667	13.47
横浜市	235	1.91	34	0.44	3	0.04	141	1.81	830	10.64
川崎市	85	1.60	7	0.22	2	0.06	60	1.88	553	17.28
県域 (横浜市、川崎市を除く)	253	1.83	51	0.58	5	0.06	108	1.23	1,284	14.59
横須賀市	6	0.43	7	0.78	-	-	10	1.11	73	8.11
相模原市	58	2.52	-	-	-	-	8	0.53	250	16.67
藤沢市	21	1.50	3	0.33	-	-	10	1.11	60	6.67
平塚	5	0.45	-	-	-	-	3	0.43	71	10.14
鎌倉	7	0.78	15	2.50	-	-	10	1.67	77	12.83
小田原	18	1.80	6	1.00	1	0.17	16	2.67	131	21.83
三崎	-	-	-	-	-	-	-	-	18	9.00
厚木	51	3.00	15	1.36	1	0.09	14	1.27	266	24.18
足柄上	1	0.20	-	-	1	0.33	-	-	23	7.67
秦野	39	3.90	3	0.50	2	0.33	21	3.50	96	16.00
大和	21	1.91	-	-	-	-	13	1.86	108	15.43
茅ヶ崎	26	2.36	2	0.29	-	-	3	0.43	111	15.86

神奈川県	水痘		手足口病		伝染性紅斑		突発性発しん		百日咳	
	報告数	定点当たり	報告数	定点当たり	報告数	定点当たり	報告数	定点当たり	報告数	定点当たり
全県	336	1.70	8	0.04	66	0.33	141	0.71	2	0.01
横浜市	130	1.67	1	0.01	20	0.26	49	0.63	1	0.01
川崎市	69	2.16	-	-	8	0.25	33	1.03	-	-
県域 (横浜市、川崎市を除く)	137	1.56	7	0.08	38	0.43	59	0.67	1	0.01
横須賀市	15	1.67	1	0.11	9	1.00	7	0.78	-	-
相模原市	16	1.07	-	-	12	0.80	6	0.40	-	-
藤沢市	9	1.00	1	0.11	4	0.44	6	0.67	-	-
平塚	11	1.57	-	-	3	0.43	3	0.43	-	-
鎌倉	1	0.17	-	-	-	-	5	0.83	-	-
小田原	4	0.67	-	-	-	-	-	-	-	-
三崎	3	1.50	-	-	-	-	-	-	-	-
厚木	21	1.91	5	0.45	9	0.82	12	1.09	-	-
足柄上	4	1.33	-	-	-	-	-	-	-	-
秦野	21	3.50	-	-	1	0.17	6	1.00	-	-
大和	15	2.14	-	-	-	-	5	0.71	1	0.14
茅ヶ崎	17	2.43	-	-	-	-	9	1.29	-	-

神奈川県	ヘルパンギーナ		流行性耳下腺炎		急性出血性結膜炎		流行性角結膜炎		細菌性髄膜炎	
	報告数	定点当たり	報告数	定点当たり	報告数	定点当たり	報告数	定点当たり	報告数	定点当たり
全県	1	0.01	201	1.02	2	0.05	41	0.98	-	-
横浜市	-	-	84	1.08	1	1.00	18	1.13	-	-
川崎市	-	-	12	0.38	-	-	7	1.00	-	-
県域 (横浜市、川崎市を除く)	1	0.01	105	1.19	1	0.05	16	0.84	-	-
横須賀市	1	0.11	2	0.22	-	-	-	-	-	-
相模原市	-	-	31	2.07	1	0.25	5	1.25	-	-
藤沢市	-	-	8	0.89	-	-	1	0.50	-	-
平塚	-	-	2	0.29	-	-	1	0.50	-	-
鎌倉	-	-	5	0.83	-	-	1	1.00
小田原	-	-	11	1.83	-	-	-	-
三崎	-	-	2	1.00
厚木	-	-	18	1.64	-	-	8	2.67	-	-
足柄上	-	-	1	0.33
秦野	-	-	17	2.83	-	-	-	-
大和	-	-	1	0.14	-	-	-	-
茅ヶ崎	-	-	7	1.00	-	-	-	-

表1 報告数・定点当たり報告数 疾病、政令市・保健所別 (その2)

2010年08週(02月22日～02月28日)

神奈川県	無菌性髄膜炎		マイコプラズマ肺炎		クラミジア肺炎 (オウム病を除く)	
	報告数	定点当たり	報告数	定点当たり	報告数	定点当たり
全県	-	-	-	-	-	-
横浜市	-	-	-	-	-	-
川崎市	-	-	-	-	-	-
県域 (横浜市、川崎市を除く)	-	-	-	-	-	-
横須賀市	-	-	-	-	-	-
相模原市	-	-	-	-	-	-
藤沢市	-	-	-	-	-	-
平塚	-	-	-	-	-	-
鎌倉
小田原
三崎
厚木	-	-	-	-	-	-
足柄上
秦野
大和
茅ヶ崎

表2 報告数・定点当たり報告数、疾病・年齢階級別
(全県及び横浜市・川崎市を除く県域) (その1)

2010年08週(02月22日～02月28日)

*表2は、各保健福祉事務所からの最新の報告をもとに作成しているため、国の選元データである表1および表3の数値と一致しないことがあります。

インフルエンザ	定点	項目	合計	～5か月	～11か月	1歳	2	3	4	5	6	7	8
インフルエンザ (高病原性鳥インフルエンザを除く)	全国	報告数	6,524	25	80	192	257	336	457	489	503	429	404
		定点当たり	1.36	0.01	0.02	0.04	0.05	0.07	0.10	0.10	0.11	0.09	0.08
	全県	報告数	573	1	5	13	19	34	47	54	58	40	27
		定点当たり	1.82	0.00	0.02	0.04	0.06	0.11	0.15	0.17	0.18	0.13	0.09
	県域	報告数	253	-	4	6	9	14	13	16	20	25	9
		定点当たり	1.83	-	0.03	0.04	0.07	0.10	0.09	0.12	0.14	0.18	0.07

小児科	定点	項目	合計	～5か月	～11か月	1歳	2	3	4	5	6	7	8
RSウイルス感染症	全国	報告数	3,544	595	649	1,091	589	310	171	72	24	12	8
		定点当たり	1.17	0.20	0.21	0.36	0.19	0.10	0.06	0.02	0.01	0.00	0.00
	全県	報告数	92	13	17	35	10	9	7	-	-	1	-
		定点当たり	0.46	0.07	0.09	0.18	0.05	0.05	0.04	-	-	0.01	-
	県域	報告数	51	7	9	24	3	5	3	-	-	-	-
		定点当たり	0.58	0.08	0.10	0.27	0.03	0.06	0.03	-	-	-	-
咽頭結膜熱	全国	報告数	513	7	43	139	86	75	59	40	24	10	7
		定点当たり	0.17	0.00	0.01	0.05	0.03	0.02	0.02	0.01	0.01	0.00	0.00
	全県	報告数	10	-	1	1	1	2	2	1	1	-	-
		定点当たり	0.05	-	0.01	0.01	0.01	0.01	0.01	0.01	0.01	-	-
	県域	報告数	5	-	1	1	-	1	2	-	-	-	-
		定点当たり	0.06	-	0.01	0.01	-	0.01	0.02	-	-	-	-
A群溶血性レンサ球菌咽頭炎	全国	報告数	5,169	8	37	143	305	459	713	863	718	554	402
		定点当たり	1.71	0.00	0.01	0.05	0.10	0.15	0.24	0.28	0.24	0.18	0.13
	全県	報告数	309	-	1	5	15	17	33	62	44	43	33
		定点当たり	1.56	-	0.01	0.03	0.08	0.09	0.17	0.31	0.22	0.22	0.17
	県域	報告数	108	-	-	1	4	5	9	20	16	12	15
		定点当たり	1.23	-	-	0.01	0.05	0.06	0.10	0.23	0.18	0.14	0.17
感染性胃腸炎	全国	報告数	37,474	254	1,454	4,530	3,522	3,305	3,466	3,398	3,082	2,323	1,825
		定点当たり	12.36	0.08	0.48	1.49	1.16	1.09	1.14	1.12	1.02	0.77	0.60
	全県	報告数	2,667	11	100	285	250	235	256	261	225	170	112
		定点当たり	13.47	0.06	0.51	1.44	1.26	1.19	1.29	1.32	1.14	0.86	0.57
	県域	報告数	1,284	6	52	130	115	106	120	112	102	87	61
		定点当たり	14.59	0.07	0.59	1.48	1.31	1.20	1.36	1.27	1.16	0.99	0.69
水痘	全国	報告数	4,856	96	262	956	886	741	720	547	305	115	76
		定点当たり	1.60	0.03	0.09	0.32	0.29	0.24	0.24	0.18	0.10	0.04	0.03
	全県	報告数	336	4	21	56	58	39	51	44	24	20	8
		定点当たり	1.70	0.02	0.11	0.28	0.29	0.20	0.26	0.22	0.12	0.10	0.04
	県域	報告数	137	3	7	31	27	18	17	12	8	7	3
		定点当たり	1.56	0.03	0.08	0.35	0.31	0.20	0.19	0.14	0.09	0.08	0.03

インフルエンザ	定点	項目	9	10-14	15-19	20-29	30-39	40-49	50-59	60-69	70-79	80歳以上
インフルエンザ (高病原性鳥インフルエンザを除く)	全国	報告数	395	1,213	312	383	494	252	153	71	44	35
		定点当たり	0.08	0.25	0.07	0.08	0.10	0.05	0.03	0.01	0.01	0.01
	全県	報告数	36	88	23	33	50	24	10	6	1	4
		定点当たり	0.11	0.28	0.07	0.11	0.16	0.08	0.03	0.02	0.00	0.01
	県域	報告数	18	48	11	16	23	8	2	6	1	4
		定点当たり	0.13	0.35	0.08	0.12	0.17	0.06	0.01	0.04	0.01	0.03

小児科	定点	項目	9	10-14	15-19	20歳以上
RSウイルス感染症	全国	報告数	5	12	1	5
		定点当たり	0.00	0.00	0.00	0.00
	全県	報告数	-	-	-	-
		定点当たり	-	-	-	-
	県域	報告数	-	-	-	-
		定点当たり	-	-	-	-
咽頭結膜熱	全国	報告数	8	6	1	8
		定点当たり	0.00	0.00	0.00	0.00
	全県	報告数	1	-	-	-
		定点当たり	0.01	-	-	-
	県域	報告数	-	-	-	-
		定点当たり	-	-	-	-
A群溶血性レンサ球菌咽頭炎	全国	報告数	280	449	41	197
		定点当たり	0.09	0.15	0.01	0.06
	全県	報告数	14	27	1	14
		定点当たり	0.07	0.14	0.01	0.07
	県域	報告数	4	13	1	8
		定点当たり	0.05	0.15	0.01	0.09
感染性胃腸炎	全国	報告数	1,621	3,910	800	3,984
		定点当たり	0.53	1.29	0.26	1.31
	全県	報告数	112	283	45	322
		定点当たり	0.57	1.43	0.23	1.63
	県域	報告数	53	144	30	166
		定点当たり	0.60	1.64	0.34	1.89
水痘	全国	報告数	54	62	8	28
		定点当たり	0.02	0.02	0.00	0.01
	全県	報告数	6	3	1	1
		定点当たり	0.03	0.02	0.01	0.01
	県域	報告数	3	1	-	-
		定点当たり	0.03	0.01	-	-

表2 報告数・定点当たり報告数、疾病・年齢階級別
(全県及び横浜市・川崎市を除く県域) (その2)

2010年08週(02月22日~02月28日)

*表2は、各保健福祉事務所からの最新の報告をもとに作成しているため、国の選元データである表1および表3の数値と一致しないことがあります。

小児科定点	項目	合計	~5か月	~11か月	1歳
手足口病	全国	報告数 776	5	40	197
		定点当たり 0.26	0.00	0.01	0.06
	全県	報告数 8	-	1	3
		定点当たり 0.04	-	0.01	0.02
	県域	報告数 7	-	1	2
		定点当たり 0.08	-	0.01	0.02
伝染性紅斑	全国	報告数 396	-	10	28
		定点当たり 0.16	0.00	0.00	0.01
	全県	報告数 66	-	2	4
		定点当たり 0.33	-	0.01	0.02
	県域	報告数 38	-	-	3
		定点当たり 0.43	-	-	0.03
突発性発しん	全国	報告数 1,528	54	776	623
		定点当たり 0.50	0.02	0.26	0.21
	全県	報告数 141	5	68	54
		定点当たり 0.71	0.03	0.34	0.27
	県域	報告数 59	2	27	26
		定点当たり 0.67	0.02	0.31	0.30
百日咳	全国	報告数 71	6	-	2
		定点当たり 0.02	0.00	-	0.00
	全県	報告数 2	-	-	-
		定点当たり 0.01	-	-	-
	県域	報告数 1	-	-	-
		定点当たり 0.01	-	-	-
ヘルパンギーナ	全国	報告数 113	-	6	24
		定点当たり 0.04	-	0.00	0.01
	全県	報告数 1	-	-	1
		定点当たり 0.01	-	-	0.01
	県域	報告数 1	-	-	1
		定点当たり 0.01	-	-	0.01
流行性耳下腺炎	全国	報告数 3,011	3	17	108
		定点当たり 0.99	0.00	0.01	0.04
	全県	報告数 201	-	1	4
		定点当たり 1.02	-	0.01	0.02
	県域	報告数 105	-	-	1
		定点当たり 1.19	-	-	0.01

小児科定点	項目	2	3	4	5	6	7	8	9	10-14	15-19	20歳以上	
手足口病	全国	報告数 182	142	74	67	28	12	8	5	11	-	5	
		定点当たり 0.06	0.05	0.02	0.02	0.01	0.00	0.00	0.00	0.00	-	0.00	
	全県	報告数 1	-	-	2	-	-	-	-	-	-	-	1
		定点当たり 0.01	-	-	0.01	-	-	-	-	-	-	-	0.01
	県域	報告数 1	-	-	2	-	-	-	18	27	-	-	7
		定点当たり 0.01	-	-	0.02	-	-	-	0.01	0.01	-	-	0.00
伝染性紅斑	全国	報告数 22	30	39	79	79	30	22	20	29	2	6	
		定点当たり 0.01	0.02	0.02	0.03	0.02	0.02	0.01	0.01	0.03	-	0.01	
	全県	報告数 6	4	8	7	14	5	8	-	-	-	1	
		定点当たり 0.03	0.02	0.04	0.04	0.07	0.03	0.04	-	-	-	0.01	
	県域	報告数 3	2	5	5	8	3	6	1	1	-	1	
		定点当たり 0.03	0.02	0.06	0.06	0.09	0.03	0.07	0.01	0.01	-	0.01	
突発性発しん	全国	報告数 51	16	4	2	1	-	-	-	1	-	-	
		定点当たり 0.02	0.01	0.00	0.00	0.00	-	-	-	0.00	-	-	
	全県	報告数 7	5	1	-	1	-	-	-	-	-	-	
		定点当たり 0.04	0.03	0.01	-	0.01	-	-	-	-	-	-	
	県域	報告数 3	1	-	-	-	-	-	-	-	-	-	
		定点当たり 0.03	0.01	-	-	-	-	-	-	-	-	-	
百日咳	全国	報告数 2	2	2	1	1	3	1	3	5	1	42	
		定点当たり 0.00	0.00	0.00	0.00	0.00	0.00	0.00	0.00	0.00	0.00	0.01	
	全県	報告数 -	-	1	-	-	-	-	-	-	-	-	1
		定点当たり -	-	0.01	-	-	-	-	-	-	-	-	0.01
	県域	報告数 -	-	1	-	-	-	-	-	-	-	-	-
		定点当たり -	-	0.01	-	-	-	-	-	-	-	-	-
ヘルパンギーナ	全国	報告数 26	11	10	9	6	5	4	1	6	1	4	
		定点当たり 0.01	0.00	0.00	0.00	0.00	0.00	0.00	0.00	0.00	0.00	0.00	
	全県	報告数 -	-	-	-	-	-	-	-	-	-	-	
		定点当たり -	-	-	-	-	-	-	-	-	-	-	
	県域	報告数 -	-	-	-	-	-	-	-	-	-	-	
		定点当たり -	-	-	-	-	-	-	-	-	-	-	
流行性耳下腺炎	全国	報告数 241	366	563	536	422	256	171	112	166	9	41	
		定点当たり 0.08	0.12	0.19	0.18	0.14	0.08	0.06	0.04	0.05	0.00	0.01	
	全県	報告数 6	16	30	30	35	39	12	10	16	-	2	
		定点当たり 0.03	0.08	0.15	0.15	0.18	0.20	0.06	0.05	0.08	-	0.01	
	県域	報告数 2	11	16	18	21	20	7	3	4	-	2	
		定点当たり 0.02	0.13	0.18	0.20	0.24	0.23	0.08	0.03	0.05	-	0.02	

**表2 報告数・定点当たり報告数、疾病・年齢階級別
(横浜市・川崎市を含む全県及び横浜市・川崎市を除く県域) (その3) 2010年08週(02月22日～02月28日)**

*表2は、各保健福祉事務所からの最新の報告をもとに作成しているため、国の選元データである表1および表3の数値と一致しないことがあります。

眼科定点	項目	合計	～5か月	～11か月	1歳	2	3	4	5	6	7	8	
急性出血性結膜炎	全国	報告数	16	-	-	2	-	-	-	-	1	-	
		定点当たり	0.02	-	-	0.00	-	-	-	-	0.00	-	
	全県	報告数	3	-	-	-	-	-	-	-	-	-	
		定点当たり	0.07	-	-	-	-	-	-	-	-	-	
	県域	報告数	1	-	-	-	-	-	-	-	-	-	
		定点当たり	0.05	-	-	-	-	-	-	-	-	-	
流行性角結膜炎	全国	報告数	297	-	2	7	8	10	7	5	8	1	3
		定点当たり	0.44	-	0.00	0.01	0.01	0.01	0.01	0.01	0.01	0.00	0.00
	全県	報告数	41	-	-	3	1	4	1	2	2	-	1
		定点当たり	0.98	-	-	0.07	0.02	0.10	0.02	0.05	0.05	-	0.02
	県域	報告数	16	-	-	2	-	1	-	-	1	-	1
		定点当たり	0.84	-	-	0.11	-	0.05	-	-	0.05	-	0.05

基幹定点(週報)	項目	合計	0歳	1-4	5-9	10-14	15-19	20-24	25-29	30-34	35-39	40-44	
細菌性髄膜炎	全国	報告数	12	3	3	1	-	-	-	-	2	-	
		定点当たり	0.03	0.01	0.01	0.00	-	-	-	-	0.00	-	
	全県	報告数	-	-	-	-	-	-	-	-	-	-	
		定点当たり	-	-	-	-	-	-	-	-	-	-	
	県域	報告数	-	-	-	-	-	-	-	-	-	-	
		定点当たり	-	-	-	-	-	-	-	-	-	-	
無菌性髄膜炎	全国	報告数	5	1	-	1	-	-	1	-	1	-	
		定点当たり	0.01	0.00	-	0.00	-	-	0.00	-	0.00	-	
	全県	報告数	-	-	-	-	-	-	-	-	-	-	
		定点当たり	-	-	-	-	-	-	-	-	-	-	
	県域	報告数	-	-	-	-	-	-	-	-	-	-	
		定点当たり	-	-	-	-	-	-	-	-	-	-	
マイコプラズマ肺炎	全国	報告数	176	6	83	39	19	5	3	-	4	3	2
		定点当たり	0.38	0.01	0.18	0.08	0.04	0.01	0.01	-	0.01	0.01	0.00
	全県	報告数	-	-	-	-	-	-	-	-	-	-	-
		定点当たり	-	-	-	-	-	-	-	-	-	-	-
	県域	報告数	-	-	-	-	-	-	-	-	-	-	-
		定点当たり	-	-	-	-	-	-	-	-	-	-	-
クラミジア肺炎 (オウム病を除く)	全国	報告数	7	-	1	3	1	-	-	-	-	-	
		定点当たり	0.02	-	0.00	0.01	0.00	-	-	-	-	-	
	全県	報告数	-	-	-	-	-	-	-	-	-	-	
		定点当たり	-	-	-	-	-	-	-	-	-	-	
	県域	報告数	-	-	-	-	-	-	-	-	-	-	
		定点当たり	-	-	-	-	-	-	-	-	-	-	

眼科定点	項目	9	10-14	15-19	20-29	30-39	40-49	50-59	60-69	
急性出血性結膜炎	全国	報告数	1	-	-	-	6	1	4	-
		定点当たり	0.00	-	-	-	0.01	0.00	0.01	-
	全県	報告数	-	-	-	-	-	1	1	-
		定点当たり	-	-	-	-	-	0.02	0.02	-
	県域	報告数	-	-	-	-	-	1	-	-
		定点当たり	-	-	-	-	-	0.05	-	-
流行性角結膜炎	全国	報告数	1	9	10	46	65	37	28	27
		定点当たり	0.00	0.01	0.01	0.07	0.10	0.05	0.04	0.04
	全県	報告数	-	3	1	5	6	7	3	2
		定点当たり	-	0.07	0.02	0.12	0.14	0.17	0.07	0.05
	県域	報告数	-	1	-	3	4	2	-	1
		定点当たり	-	0.05	-	0.16	0.21	0.11	-	0.05

基幹定点(週報)	項目	45-49	50-54	55-59	60-64	65-69	70歳以上	
細菌性髄膜炎	全国	報告数	1	-	-	1	1	-
		定点当たり	0.00	-	-	0.00	0.00	-
	全県	報告数	-	-	-	-	-	-
		定点当たり	-	-	-	-	-	-
	県域	報告数	-	-	-	-	-	-
		定点当たり	-	-	-	-	-	-
無菌性髄膜炎	全国	報告数	-	-	-	-	1	-
		定点当たり	-	-	-	-	-	0.00
	全県	報告数	-	-	-	-	-	-
		定点当たり	-	-	-	-	-	-
	県域	報告数	-	-	-	-	-	-
		定点当たり	-	-	-	-	-	-
マイコプラズマ肺炎	全国	報告数	-	-	2	-	-	10
		定点当たり	-	-	0.00	-	-	0.02
	全県	報告数	-	-	-	-	-	-
		定点当たり	-	-	-	-	-	-
	県域	報告数	-	-	-	-	-	-
		定点当たり	-	-	-	-	-	-
クラミジア肺炎 (オウム病を除く)	全国	報告数	-	1	-	-	-	1
		定点当たり	-	0.00	-	-	-	0.00
	全県	報告数	-	-	-	-	-	-
		定点当たり	-	-	-	-	-	-
	県域	報告数	-	-	-	-	-	-
		定点当たり	-	-	-	-	-	-

表3 5週前～今週の推移 (その1)
(全県及び横浜市・川崎市を除く県域)

2010年08週(02月22日～02月28日)

疾病名	項目		5週前	4週前	3週前	2週前	1週前	今週
			03週	04週	05週	06週	07週	08週
			(01月18日 ～01月24 日)	(01月25日 ～01月31 日)	(02月01日 ～02月07 日)	(02月08日 ～02月14 日)	(02月15日 ～02月21 日)	(02月22日 ～02月28 日)
インフルエンザ (高病原性鳥インフルエンザを除く)	全県	報告数	2,381	2,016	1,323	958	687	573
		定点当たり	7.35	6.20	4.08	2.93	2.11	1.82
	県域	報告数	1,104	911	621	506	347	253
		定点当たり	8.00	6.60	4.53	3.67	2.51	1.83
RSウイルス 感染症	全県	報告数	91	108	112	102	97	92
		定点当たり	0.45	0.53	0.56	0.50	0.47	0.46
	県域	報告数	50	63	71	62	67	51
		定点当たり	0.57	0.72	0.82	0.70	0.76	0.58
咽頭結膜熱	全県	報告数	2	19	11	7	8	10
		定点当たり	0.01	0.09	0.06	0.03	0.04	0.05
	県域	報告数	1	6	5	3	2	5
		定点当たり	0.01	0.07	0.06	0.03	0.02	0.06
A群溶血性レンサ球菌咽頭炎	全県	報告数	273	319	317	260	286	309
		定点当たり	1.36	1.58	1.59	1.28	1.40	1.56
	県域	報告数	90	102	130	97	117	108
		定点当たり	1.02	1.16	1.49	1.10	1.33	1.23
感染性胃腸炎	全県	報告数	3,369	3,357	3,096	2,824	2,591	2,667
		定点当たり	16.76	16.62	15.48	13.91	12.64	13.47
	県域	報告数	1,543	1,472	1,464	1,293	1,162	1,284
		定点当たり	17.53	16.73	16.83	14.69	13.20	14.59
水痘	全県	報告数	222	206	235	305	317	336
		定点当たり	1.10	1.02	1.18	1.50	1.55	1.70
	県域	報告数	92	99	84	101	133	137
		定点当たり	1.05	1.13	0.97	1.15	1.51	1.56
手足口病	全県	報告数	12	35	28	26	17	8
		定点当たり	0.06	0.17	0.14	0.13	0.08	0.04
	県域	報告数	1	5	7	4	1	7
		定点当たり	0.01	0.06	0.08	0.05	0.01	0.08
伝染性紅斑	全県	報告数	47	51	52	40	45	66
		定点当たり	0.23	0.25	0.26	0.20	0.22	0.33
	県域	報告数	15	16	27	21	17	38
		定点当たり	0.17	0.18	0.31	0.24	0.19	0.43
突発性発しん	全県	報告数	130	108	126	113	107	141
		定点当たり	0.65	0.53	0.63	0.56	0.52	0.71
	県域	報告数	50	47	43	43	49	59
		定点当たり	0.57	0.53	0.49	0.49	0.56	0.67

表3 5週前～今週の推移 (その2)
(全県及び横浜市・川崎市を除く県域)

2010年08週(02月22日～02月28日)

疾病名	項目		5週前	4週前	3週前	2週前	1週前	今週
			03週	04週	05週	06週	07週	08週
			(01月18日 ～01月24 日)	(01月25日 ～01月31 日)	(02月01日 ～02月07 日)	(02月08日 ～02月14 日)	(02月15日 ～02月21 日)	(02月22日 ～02月28 日)
百日咳	全県	報告数	2	-	5	-	1	2
		定点当たり	0.01	-	0.03	-	-	0.01
	県域	報告数	1	-	4	-	1	1
		定点当たり	0.01	-	0.05	-	0.01	0.01
ヘルパンギーナ	全県	報告数	6	6	5	3	3	1
		定点当たり	0.03	0.03	0.03	0.01	0.01	0.01
	県域	報告数	4	4	5	2	1	1
		定点当たり	0.05	0.05	0.06	0.02	0.01	0.01
流行性耳下腺炎	全県	報告数	101	154	143	111	163	201
		定点当たり	0.50	0.76	0.72	0.55	0.80	1.02
	県域	報告数	62	82	61	61	89	105
		定点当たり	0.70	0.93	0.70	0.69	1.01	1.19
急性出血性結膜炎	全県	報告数	-	-	-	1	-	2
		定点当たり	-	-	-	0.02	-	0.05
	県域	報告数	-	-	-	1	-	1
		定点当たり	-	-	-	0.05	-	0.05
流行性角結膜炎	全県	報告数	31	33	38	27	49	41
		定点当たり	0.74	0.80	0.88	0.63	1.11	0.98
	県域	報告数	15	17	22	14	21	16
		定点当たり	0.83	0.89	1.16	0.74	1.11	0.84
細菌性髄膜炎	全県	報告数	-	-	-	-	-	-
		定点当たり	-	-	-	-	-	-
	県域	報告数	-	-	-	-	-	-
		定点当たり	-	-	-	-	-	-
無菌性髄膜炎	全県	報告数	-	-	-	-	-	-
		定点当たり	-	-	-	-	-	-
	県域	報告数	-	-	-	-	-	-
		定点当たり	-	-	-	-	-	-
マイコプラズマ肺炎	全県	報告数	-	-	-	-	-	-
		定点当たり	-	-	-	-	-	-
	県域	報告数	-	-	-	-	-	-
		定点当たり	-	-	-	-	-	-
クラミジア肺炎 (オウム病を除く)	全県	報告数	-	-	-	-	-	-
		定点当たり	-	-	-	-	-	-
	県域	報告数	-	-	-	-	-	-
		定点当たり	-	-	-	-	-	-