



# 神奈川県感染症発生情報（7週報）

<http://www.eiken.pref.kanagawa.jp/>

平成22年・7週(2月15日～2月21日)



## 今週の注目感染症 ～インフルエンザ～

インフルエンザの定点当たり報告数が、2.11人と前週(2.93人)よりも減少しています。年齢階級別では、5-9歳が40.9%(281人)、0-4歳が18.6%(128人)、10-14歳が12.4%(85人)、となり、5-9歳の報告が多くなっています。この報告では従来の季節性インフルエンザと新型インフルエンザの区別はしていませんが、大半は新型インフルエンザによるものと考えられます。流行のピークは過ぎていますが、引き続き、予防のために、うがい、手洗い、マスクの着用、咳エチケットを心がけ、人が多く集まる場所には注意するようにしましょう。新型インフルエンザワクチンの接種は、希望者に対して実施していますので、県や市町村のホームページ等で新しい情報に注意しましょう。

## ～感染性胃腸炎～

感染性胃腸炎の定点当たり報告数が、12.64人と前週(13.91人)よりも減少していますが、例年の同時期よりも多くなっており注意が必要です。感染性胃腸炎では、いろいろな原因により発熱、下痢、悪心、嘔吐、腹痛などがみられます。例年12月頃に流行のピークを迎えますが、今シーズンは1月以降に増加がみられています。感染を予防するために外出後やトイレのあと、食事前などには、ていねいに手を洗いましょう。また、調理器具等は十分に洗浄、消毒をおこないましょう。

## 今週の全数把握対象疾患

(当該週の国による集計及び各保健福祉事務所からの届出をもとに期日を決めて集計しているため、集計数が前後することがあります。)

分類	対象疾患	内訳			神奈川県
		県域*	横浜市	川崎市	
二類	結核	15	12	1	28
五類	アメーバ赤痢		1		1
	クロイツフェルト・ヤコブ病		1		1
	麻しん	1	4		5

## 県域の全数把握対象疾患情報

- ・結核15例：肺結核7例、肺結核及び結核性胸膜炎3例、小腸結核1例、疑似症患者2例、無症状病原体保有者2例、年齢群は20歳代1例、30歳代4例、40歳代3例、60歳代3例、70歳代3例、90歳代1例
- ・麻しん1例(相模原市)：病型は検査診断例、年齢は4歳、推定感染地域は神奈川県、予防接種歴は1回接種あり

## 今週の定点把握対象疾患

- ・インフルエンザの報告数が、神奈川県(定点当たり2.11)、県域(定点当たり2.51)ともに減少しています。定点当たり報告数が10を超えている地域はありませんでした。
- ・感染性胃腸炎の定点当たり報告数が20を超えている地域は、厚木(定点当たり23.82)保健福祉事務所管内となっています。小田原(定点当たり13.67)、秦野(定点当たり19.00)、大和(定点当たり14.86)保健福祉事務所管内及び相模原市(定点当たり16.93)についても、引き続き多くなっています。
- ・水痘の報告数が、秦野(定点当たり5.17)保健福祉事務所管内で多くなっています。

## 神奈川県感染症情報センター

神奈川県衛生研究所 企画情報部 衛生情報課

TEL:0467-83-4400(代表)

FAX:0467-89-5211(企画情報部)

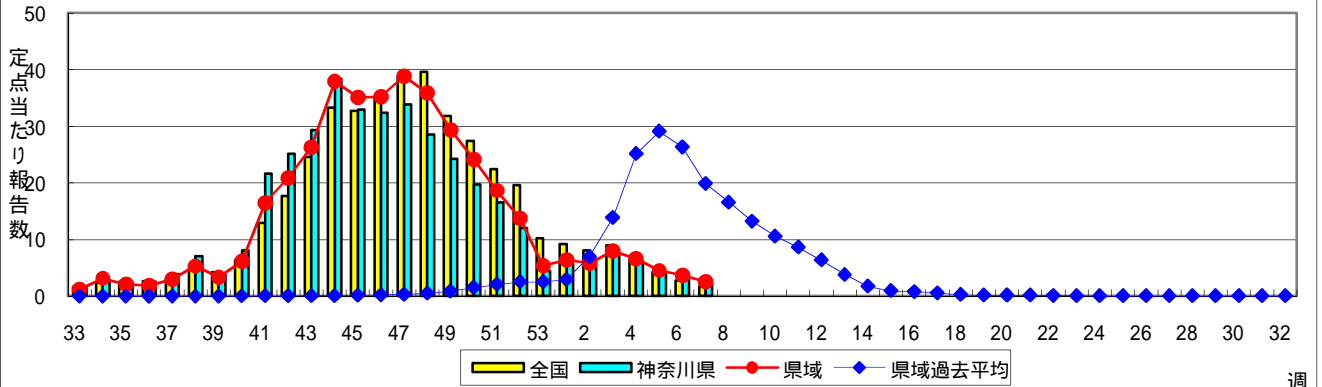
感染症発生動向調査事業は「感染症の予防及び感染症の患者に対する医療に関する法律」によって行われています。

\*県域とは、神奈川県内の市町村のうち横浜市、川崎市を除いた地域です。

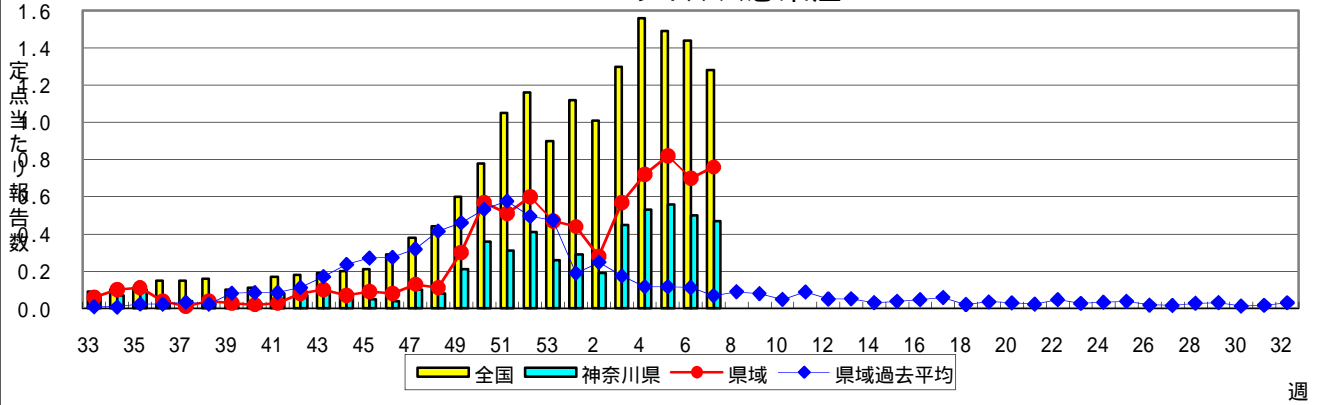
# 感染症発生動向調査:週報対象疾患の時系列グラフ

疾患名の括弧書きは、一般名称であり、正式名称ではありません。  
 神奈川県&県域(横浜市・川崎市を除く)のデータです。

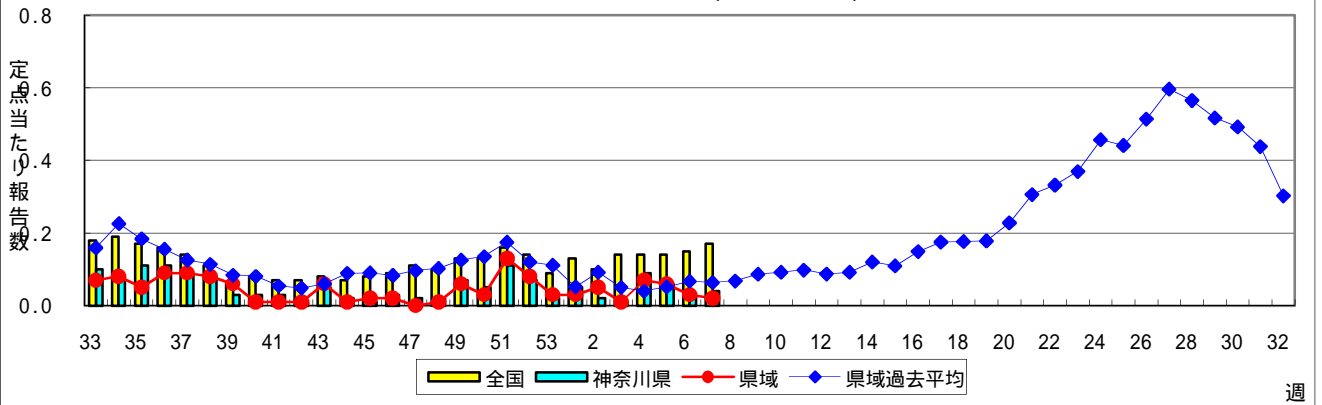
## インフルエンザ(高病原性鳥インフルエンザを除く)



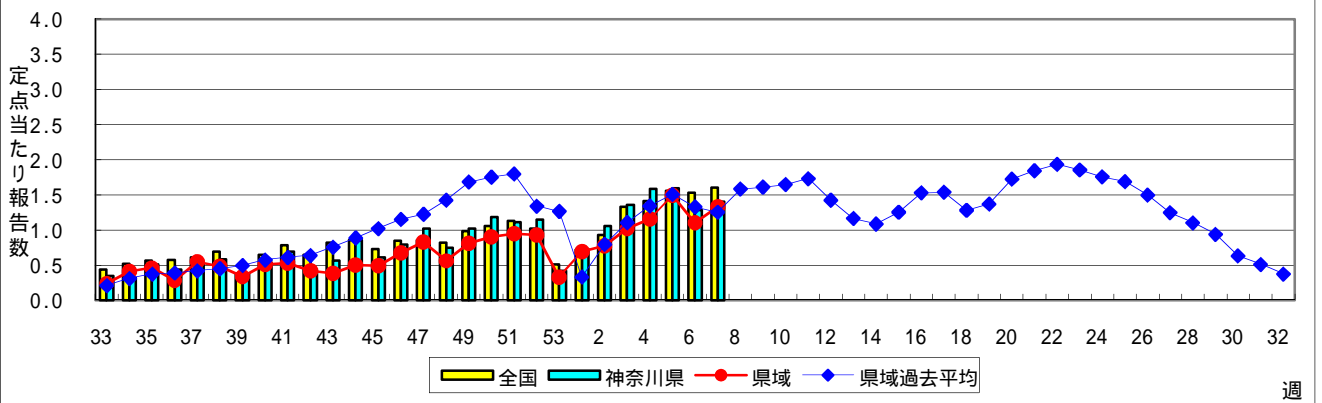
## RSウイルス感染症



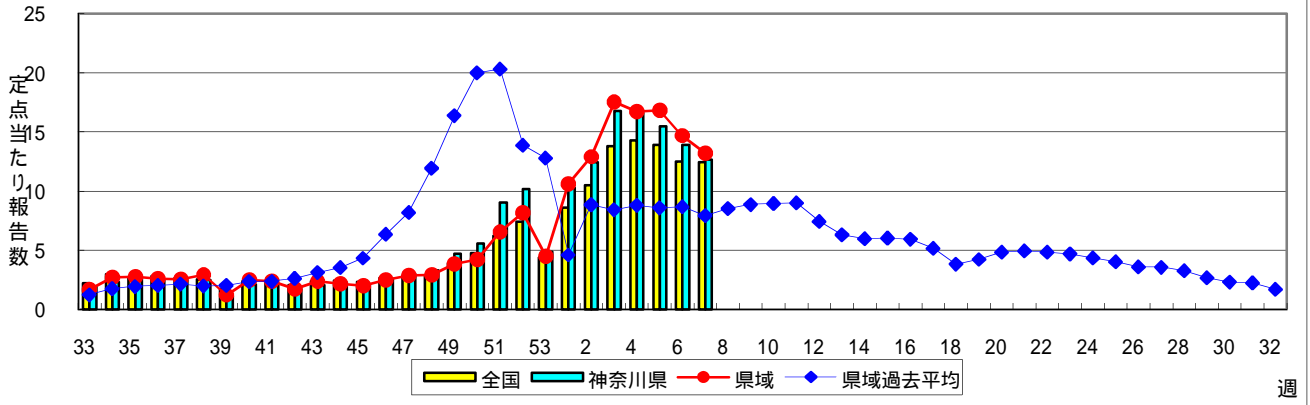
## 咽頭結膜熱(プール熱)



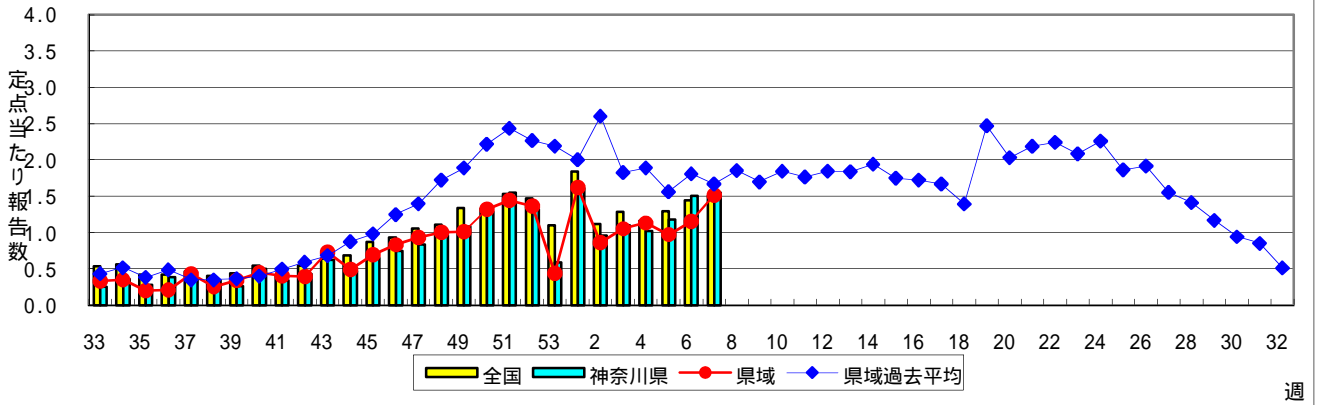
## A群溶血性レンサ球菌咽頭炎



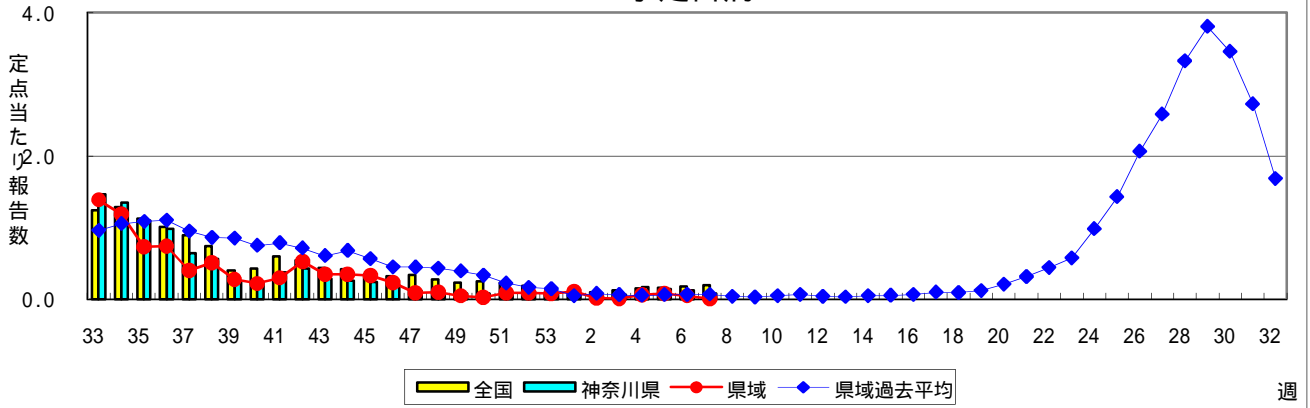
### 感染性胃腸炎



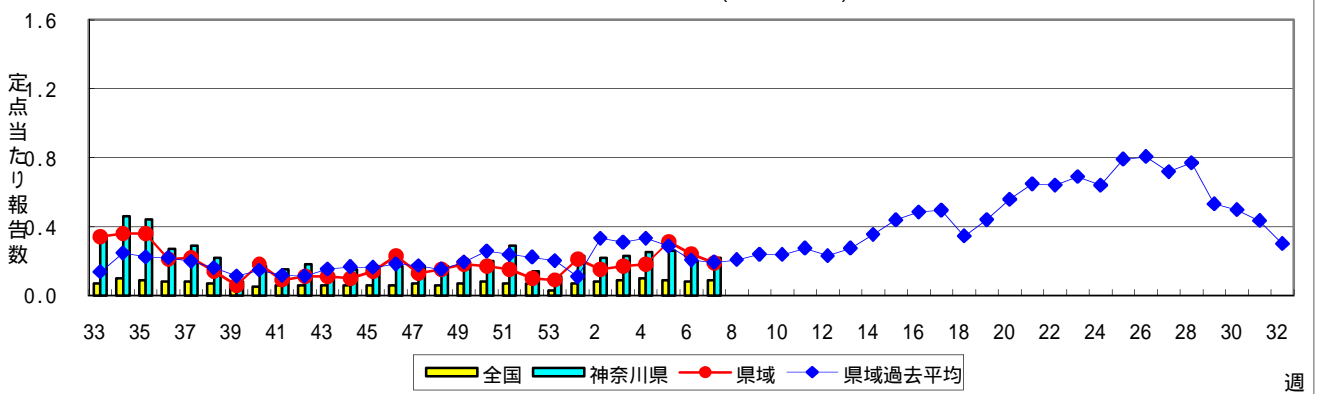
### 水痘(水ぼうそう)



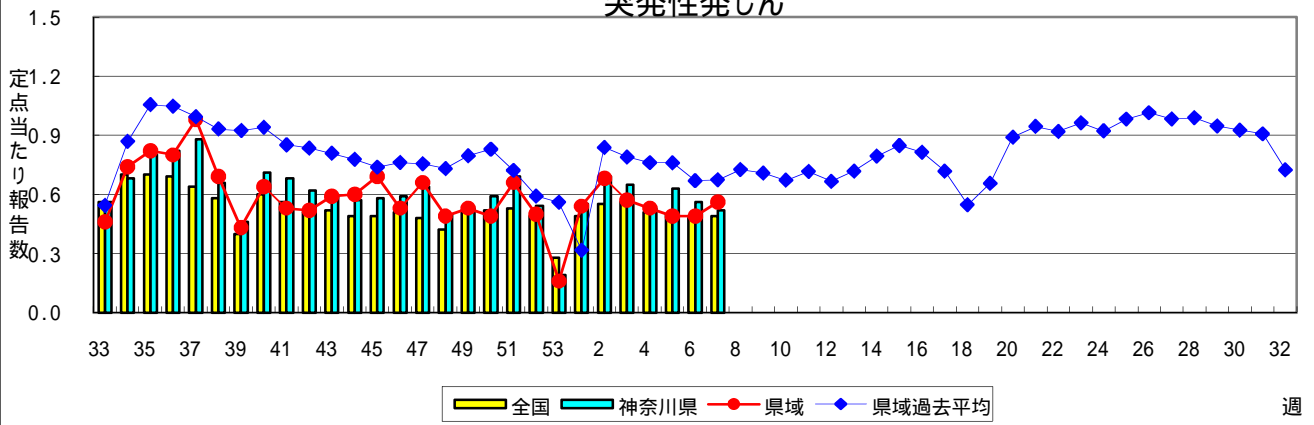
### 手足口病



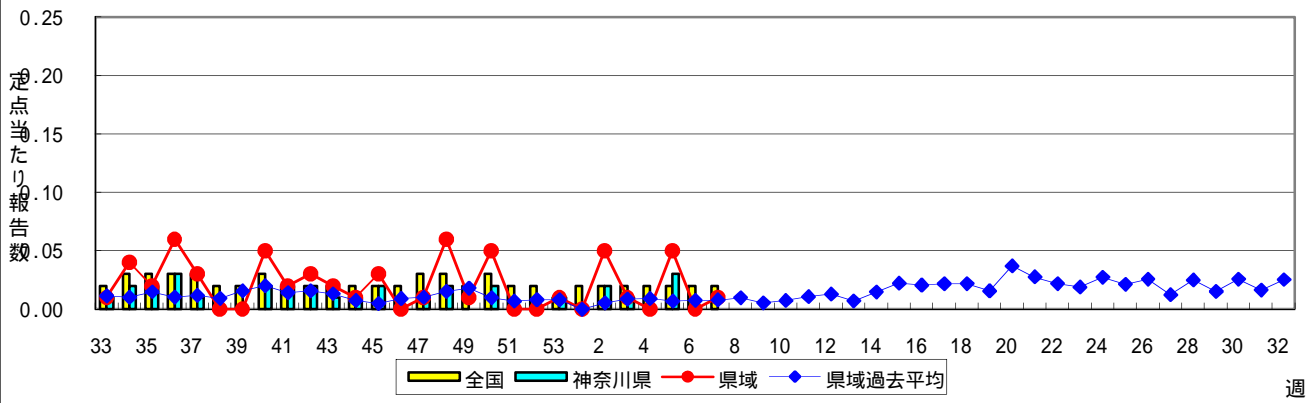
### 伝染性紅斑(リンゴ病)



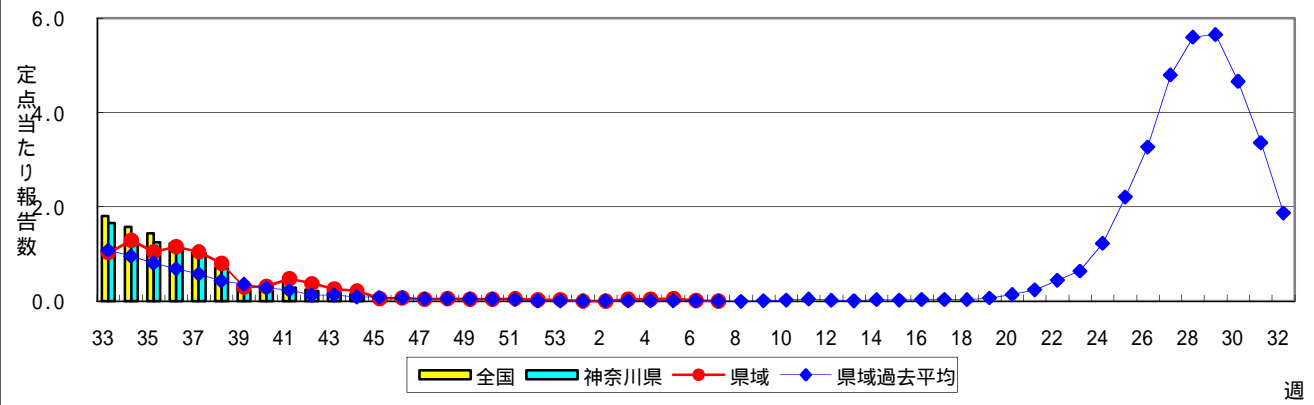
### 突発性発しん



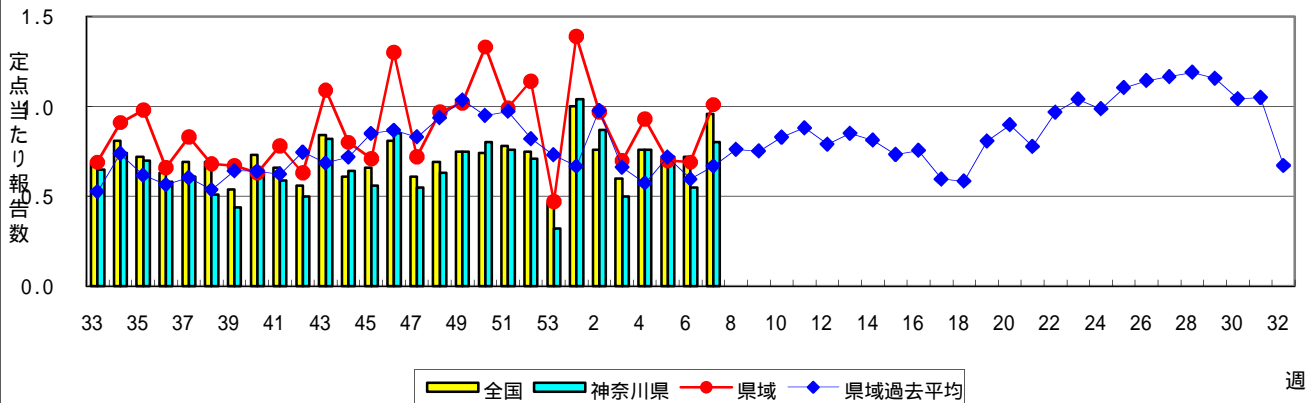
### 百日咳



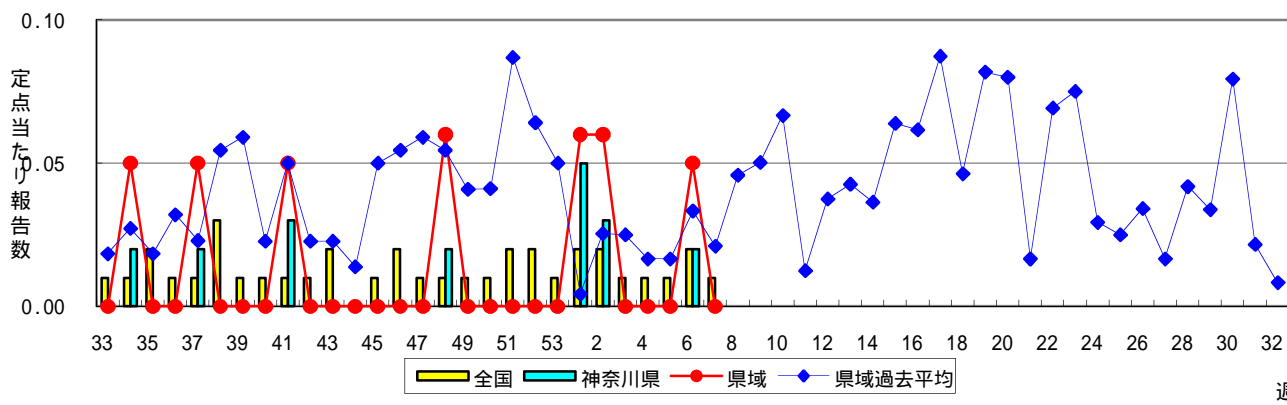
### ヘルパンギーナ



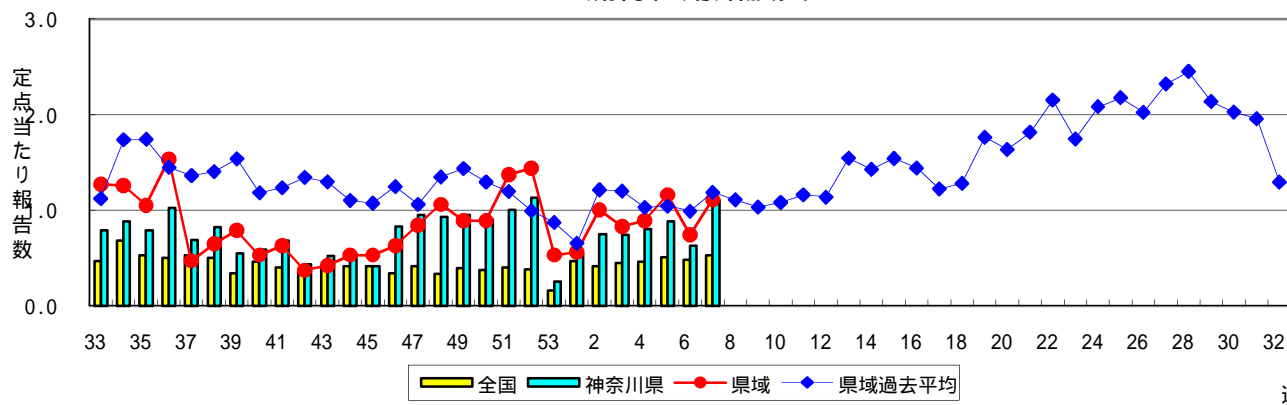
### 流行性耳下腺炎(おたふくかぜ)



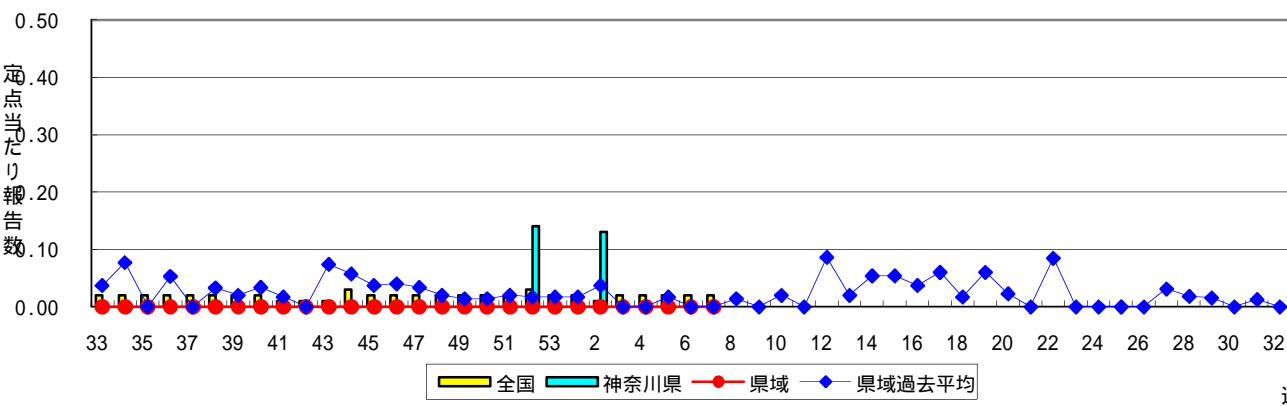
### 急性出血性結膜炎



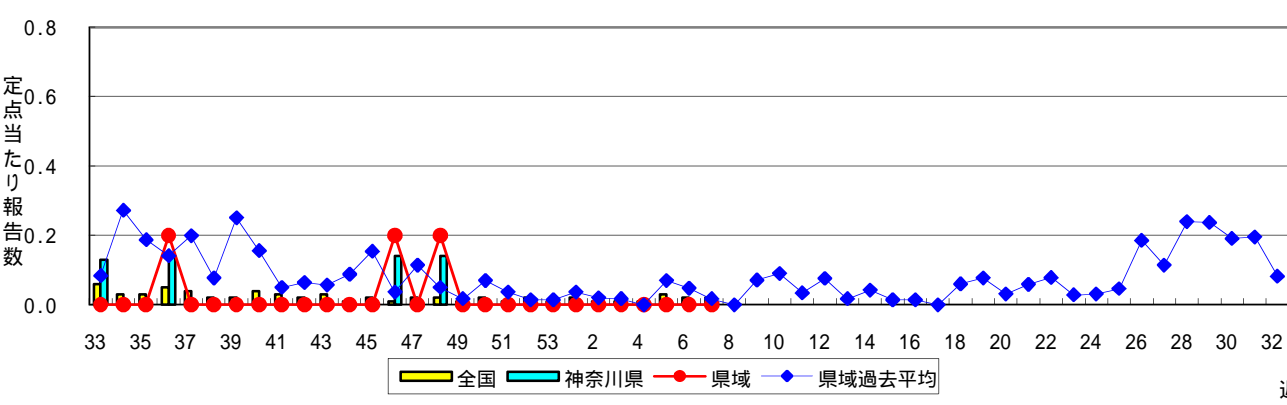
### 流行性角結膜炎



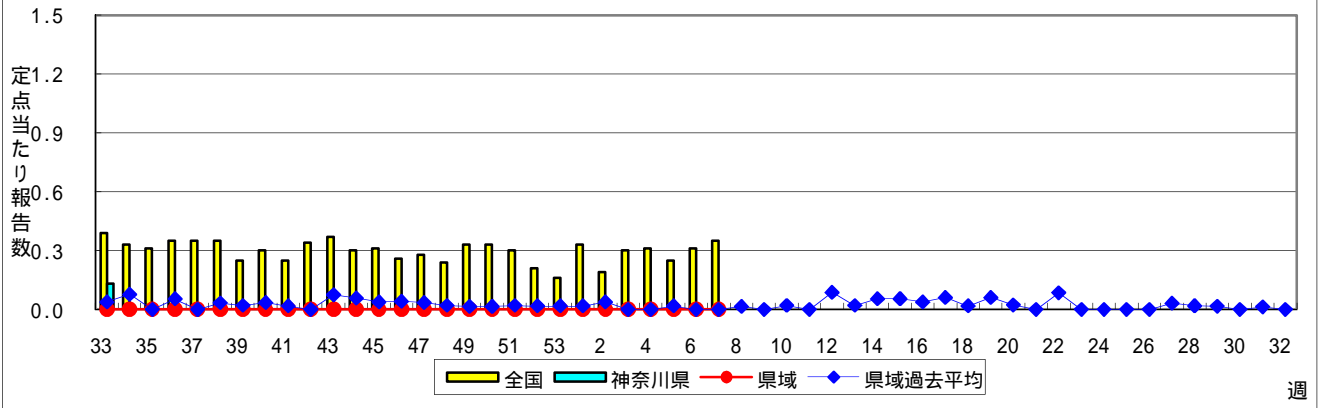
### 細菌性髄膜炎



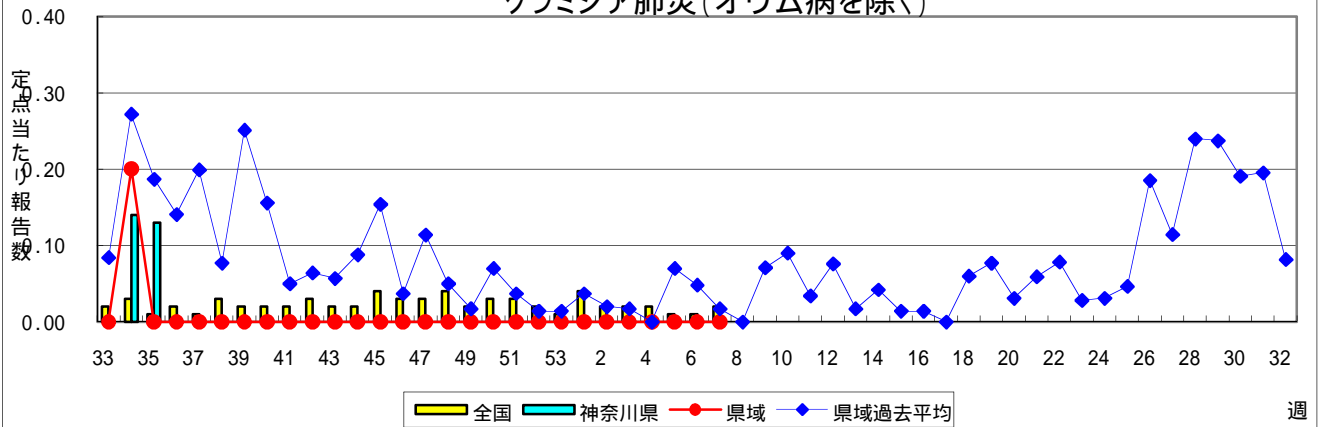
### 無菌性髄膜炎



### マイコプラズマ肺炎



### クラミジア肺炎(オウム病を除く)



**表1 報告数・定点当たり報告数 疾病、政令市・保健所別 (その1)**

2010年07週(02月15日～02月21日)

神奈川県	インフルエンザ (高病原性鳥インフルエンザを 除く)		RSウイルス感染症		咽頭結膜熱		A群溶血性レンサ球菌 咽頭炎		感染性胃腸炎	
	報告数	定点当たり	報告数	定点当たり	報告数	定点当たり	報告数	定点当たり	報告数	定点当たり
全県	687	2.11	97	0.47	8	0.04	286	1.40	2,591	12.64
横浜市	223	1.65	20	0.24	5	0.06	129	1.52	919	10.81
川崎市	117	2.21	10	0.31	1	0.03	40	1.25	510	15.94
県域 (横浜市、川崎市を除く)	347	2.51	67	0.76	2	0.02	117	1.33	1,162	13.20
横須賀市	18	1.29	9	1.00	-	-	16	1.78	70	7.78
相模原市	51	2.22	-	-	-	-	10	0.67	254	16.93
藤沢市	40	2.86	5	0.56	-	-	9	1.00	56	6.22
平塚	10	0.91	-	-	-	-	7	1.00	28	4.00
鎌倉	23	2.56	16	2.67	-	-	20	3.33	70	11.67
小田原	37	3.70	9	1.50	-	-	18	3.00	82	13.67
三崎	2	0.67	-	-	-	-	-	-	21	10.50
厚木	79	4.65	25	2.27	-	-	15	1.36	262	23.82
足柄上	3	0.60	-	-	-	-	-	-	31	10.33
秦野	38	3.80	1	0.17	1	0.17	8	1.33	114	19.00
大和	19	1.73	-	-	-	-	11	1.57	104	14.86
茅ヶ崎	27	2.45	2	0.29	1	0.14	3	0.43	70	10.00

神奈川県	水痘		手足口病		伝染性紅斑		突発性発しん		百日咳	
	報告数	定点当たり	報告数	定点当たり	報告数	定点当たり	報告数	定点当たり	報告数	定点当たり
全県	317	1.55	17	0.08	45	0.22	107	0.52	1	-
横浜市	123	1.45	14	0.16	23	0.27	37	0.44	-	-
川崎市	61	1.91	2	0.06	5	0.16	21	0.66	-	-
県域 (横浜市、川崎市を除く)	133	1.51	1	0.01	17	0.19	49	0.56	1	0.01
横須賀市	8	0.89	-	-	5	0.56	7	0.78	-	-
相模原市	19	1.27	-	-	4	0.27	6	0.40	-	-
藤沢市	7	0.78	1	0.11	3	0.33	8	0.89	-	-
平塚	13	1.86	-	-	1	0.14	-	-	-	-
鎌倉	9	1.50	-	-	-	-	5	0.83	-	-
小田原	5	0.83	-	-	1	0.17	1	0.17	-	-
三崎	1	0.50	-	-	1	0.50	-	-	-	-
厚木	13	1.18	-	-	-	-	8	0.73	1	0.09
足柄上	3	1.00	-	-	-	-	-	-	-	-
秦野	31	5.17	-	-	-	-	5	0.83	-	-
大和	10	1.43	-	-	1	0.14	5	0.71	-	-
茅ヶ崎	14	2.00	-	-	1	0.14	4	0.57	-	-

神奈川県	ヘルパンギーナ		流行性耳下腺炎		急性出血性結膜炎		流行性角結膜炎		細菌性髄膜炎	
	報告数	定点当たり	報告数	定点当たり	報告数	定点当たり	報告数	定点当たり	報告数	定点当たり
全県	3	0.01	163	0.80	-	-	49	1.11	-	-
横浜市	2	0.02	67	0.79	-	-	22	1.22	-	-
川崎市	-	-	7	0.22	-	-	6	0.86	-	-
県域 (横浜市、川崎市を除く)	1	0.01	89	1.01	-	-	21	1.11	-	-
横須賀市	-	-	7	0.78	-	-	2	2.00	-	-
相模原市	-	-	16	1.07	-	-	4	1.00	-	-
藤沢市	-	-	4	0.44	-	-	-	-	-	-
平塚	-	-	6	0.86	-	-	-	-	-	-
鎌倉	1	0.17	-	-	-	-	1	1.00	...	...
小田原	-	-	3	0.50	-	-	-	-	...	...
三崎	-	-	3	1.50	...	...	...	...	...	...
厚木	-	-	19	1.73	-	-	14	4.67	-	-
足柄上	-	-	1	0.33	...	...	...	...	...	...
秦野	-	-	11	1.83	-	-	-	-	...	...
大和	-	-	6	0.86	-	-	-	-	...	...
茅ヶ崎	-	-	13	1.86	-	-	-	-	...	...

表1 報告数・定点当たり報告数 疾病、政令市・保健所別 (その2)

2010年07週(02月15日～02月21日)

神奈川県	無菌性髄膜炎		マイコプラズマ肺炎		クラミジア肺炎 (オウム病を除く)	
	報告数	定点当たり	報告数	定点当たり	報告数	定点当たり
全県	-	-	-	-	-	-
横浜市	-	-	-	-	-	-
川崎市	-	-	-	-	-	-
県域 (横浜市、川崎市を除く)	-	-	-	-	-	-
横須賀市	-	-	-	-	-	-
相模原市	-	-	-	-	-	-
藤沢市	-	-	-	-	-	-
平塚	-	-	-	-	-	-
鎌倉	...	...	...	...	...	...
小田原	...	...	...	...	...	...
三崎	...	...	...	...	...	...
厚木	-	-	-	-	-	-
足柄上	...	...	...	...	...	...
秦野	...	...	...	...	...	...
大和	...	...	...	...	...	...
茅ヶ崎	...	...	...	...	...	...



表2 報告数・定点当たり報告数、疾病・年齢階級別  
(全県及び横浜市・川崎市を除く県域) (その1)

2010年07週(02月15日～02月21日)

\*表2は、各保健福祉事務所からの最新の報告をもとに作成しているため、国の選元データである表1および表3の数値と一致しないことがあります。

インフルエンザ	定点	項目	合計	～5か月	～11か月	1歳	2	3	4	5	6	7	8
インフルエンザ (高病原性鳥インフルエンザを除く)	全国	報告数	8,438	25	119	270	294	404	560	634	663	554	566
		定点当たり	1.76	0.01	0.02	0.06	0.06	0.08	0.12	0.13	0.14	0.12	0.12
	全県	報告数	687	2	10	14	27	28	47	60	78	49	49
		定点当たり	2.11	0.01	0.03	0.04	0.08	0.09	0.14	0.18	0.24	0.15	0.15
	県域	報告数	347	1	7	5	18	13	22	29	42	28	22
		定点当たり	2.51	0.01	0.05	0.04	0.13	0.09	0.16	0.21	0.30	0.20	0.16

小児科	定点	項目	合計	～5か月	～11か月	1歳	2	3	4	5	6	7	8
RSウイルス感染症	全国	報告数	3,901	596	764	1,208	636	338	211	90	27	11	5
		定点当たり	1.28	0.20	0.25	0.40	0.21	0.11	0.07	0.03	0.01	0.00	0.00
	全県	報告数	97	10	29	37	10	9	2	-	-	-	-
		定点当たり	0.47	0.05	0.14	0.18	0.05	0.04	0.01	-	-	-	-
	県域	報告数	67	7	19	25	7	7	2	-	-	-	-
		定点当たり	0.76	0.08	0.22	0.28	0.08	0.08	0.02	-	-	-	-
咽頭結膜熱	全国	報告数	511	4	41	134	100	59	71	41	23	17	1
		定点当たり	0.17	0.00	0.01	0.04	0.03	0.02	0.02	0.01	0.01	0.01	0.00
	全県	報告数	8	-	1	1	2	-	2	2	-	-	-
		定点当たり	0.04	-	0.00	0.00	0.01	-	0.01	0.01	-	-	-
	県域	報告数	2	-	-	-	-	-	-	2	-	-	-
		定点当たり	0.02	-	-	-	-	-	-	0.02	-	-	-
A群溶血性レンサ球菌咽頭炎	全国	報告数	4,844	6	23	184	277	422	626	821	667	461	375
		定点当たり	1.60	0.00	0.01	0.06	0.09	0.14	0.21	0.27	0.22	0.15	0.12
	全県	報告数	286	-	-	1	8	11	35	47	53	37	32
		定点当たり	1.40	-	-	0.00	0.04	0.05	0.17	0.23	0.26	0.18	0.16
	県域	報告数	117	-	-	1	3	4	7	16	20	9	18
		定点当たり	1.33	-	-	0.01	0.03	0.05	0.08	0.18	0.23	0.10	0.20
感染性胃腸炎	全国	報告数	37,813	249	1,613	4,642	3,613	3,255	3,549	3,416	2,919	2,272	1,855
		定点当たり	12.45	0.08	0.53	1.53	1.19	1.07	1.17	1.13	0.96	0.75	0.61
	全県	報告数	2,591	13	112	301	238	205	261	267	221	179	124
		定点当たり	12.64	0.06	0.55	1.47	1.16	1.00	1.27	1.30	1.08	0.87	0.60
	県域	報告数	1,162	6	34	127	100	95	118	116	110	79	65
		定点当たり	13.20	0.07	0.39	1.44	1.14	1.08	1.34	1.32	1.25	0.90	0.74
水痘	全国	報告数	4,548	94	199	803	844	787	685	523	297	118	60
		定点当たり	1.50	0.03	0.07	0.26	0.28	0.26	0.23	0.17	0.10	0.04	0.02
	全県	報告数	317	4	11	44	43	40	43	53	33	16	10
		定点当たり	1.55	0.02	0.05	0.21	0.21	0.20	0.21	0.26	0.16	0.08	0.05
	県域	報告数	133	-	7	20	20	15	14	24	14	6	2
		定点当たり	1.51	-	0.08	0.23	0.23	0.17	0.16	0.27	0.16	0.07	0.02

インフルエンザ	定点	項目	9	10-14	15-19	20-29	30-39	40-49	50-59	60-69	70-79	80歳以上
インフルエンザ (高病原性鳥インフルエンザを除く)	全国	報告数	466	1,481	463	561	678	337	182	93	49	39
		定点当たり	0.10	0.31	0.10	0.12	0.14	0.07	0.04	0.02	0.01	0.01
	全県	報告数	45	85	40	36	56	37	13	6	2	3
		定点当たり	0.14	0.26	0.12	0.11	0.17	0.11	0.04	0.02	0.01	0.01
	県域	報告数	22	33	15	23	33	16	9	5	2	2
		定点当たり	0.16	0.24	0.11	0.17	0.24	0.12	0.07	0.04	0.01	0.01

小児科	定点	項目	9	10-14	15-19	20歳以上
RSウイルス感染症	全国	報告数	8	4	-	3
		定点当たり	0.00	0.00	-	0.00
	全県	報告数	-	-	-	-
		定点当たり	-	-	-	-
	県域	報告数	-	-	-	-
		定点当たり	-	-	-	-
咽頭結膜熱	全国	報告数	4	11	-	5
		定点当たり	0.00	0.00	-	0.00
	全県	報告数	-	-	-	-
		定点当たり	-	-	-	-
	県域	報告数	-	-	-	-
		定点当たり	-	-	-	-
A群溶血性レンサ球菌咽頭炎	全国	報告数	256	473	42	211
		定点当たり	0.08	0.16	0.01	0.07
	全県	報告数	20	28	4	10
		定点当たり	0.10	0.14	0.02	0.05
	県域	報告数	8	19	3	9
		定点当たり	0.09	0.22	0.03	0.10
感染性胃腸炎	全国	報告数	1,594	3,854	813	4,169
		定点当たり	0.53	1.27	0.27	1.37
	全県	報告数	113	243	36	278
		定点当たり	0.55	1.19	0.18	1.36
	県域	報告数	54	99	24	135
		定点当たり	0.61	1.13	0.27	1.53
水痘	全国	報告数	38	68	6	26
		定点当たり	0.01	0.02	0.00	0.01
	全県	報告数	7	11	-	2
		定点当たり	0.03	0.05	-	0.01
	県域	報告数	2	8	-	1
		定点当たり	0.02	0.09	-	0.01

表2 報告数・定点当たり報告数、疾病・年齢階級別  
(全県及び横浜市・川崎市を除く県域) (その2)

2010年07週(02月15日～02月21日)

\*表2は、各保健福祉事務所からの最新の報告をもとに作成しているため、国の選元データである表1および表3の数値と一致しないことがあります。

小児科定点	項目	合計	～5か月	～11か月	1歳
手足口病	全国	報告数 606	1	21	178
		定点当たり 0.20	0.00	0.01	0.06
	全県	報告数 17	-	-	7
		定点当たり 0.08	-	-	0.03
	県域	報告数 1	-	-	1
		定点当たり 0.01	-	-	0.01
伝染性紅斑	全国	報告数 272	-	13	13
		定点当たり 0.16	0.00	0.00	0.01
	全県	報告数 45	-	-	1
		定点当たり 0.22	-	-	0.00
	県域	報告数 17	-	-	1
		定点当たり 0.19	-	-	0.01
突発性発しん	全国	報告数 1,492	39	746	633
		定点当たり 0.49	0.01	0.25	0.21
	全県	報告数 107	2	48	48
		定点当たり 0.52	0.01	0.23	0.23
	県域	報告数 49	1	22	24
		定点当たり 0.56	0.01	0.25	0.27
百日咳	全国	報告数 62	5	2	2
		定点当たり 0.02	0.00	0.00	0.00
	全県	報告数 1	-	1	-
		定点当たり 0.00	-	0.00	-
	県域	報告数 1	-	1	-
		定点当たり 0.01	-	0.01	-
ヘルパンギーナ	全国	報告数 90	-	6	21
		定点当たり 0.03	-	0.00	0.01
	全県	報告数 3	-	1	-
		定点当たり 0.01	-	0.00	-
	県域	報告数 1	-	1	-
		定点当たり 0.01	-	0.01	-
流行性耳下腺炎	全国	報告数 2,907	1	13	115
		定点当たり 0.96	0.00	0.00	0.04
	全県	報告数 163	-	-	2
		定点当たり 0.80	-	-	0.01
	県域	報告数 89	-	-	-
		定点当たり 1.01	-	-	-

小児科定点	項目	2	3	4	5	6	7	8	9	10-14	15-19	20歳以上
手足口病	全国	報告数 176	82	57	36	30	5	8	3	7	-	2
		定点当たり 0.06	0.03	0.02	0.01	0.01	0.00	0.00	0.00	0.00	-	0.00
	全県	報告数 3	1	3	1	1	-	-	-	-	-	-
		定点当たり 0.01	0.00	0.01	0.00	0.00	-	-	-	-	-	-
	県域	報告数 -	-	-	-	-	-	-	18	27	-	7
		定点当たり -	-	-	-	-	-	-	0.01	0.01	-	0.00
伝染性紅斑	全国	報告数 11	36	36	55	37	23	19	17	7	-	5
		定点当たり 0.01	0.02	0.02	0.03	0.02	0.02	0.01	0.00	0.00	-	0.00
	全県	報告数 1	7	5	9	7	6	6	-	-	-	1
		定点当たり 0.00	0.03	0.02	0.04	0.03	0.03	0.03	-	-	-	0.00
	県域	報告数 -	3	1	4	4	1	3	-	-	-	-
		定点当たり -	0.03	0.01	0.05	0.05	0.01	0.03	-	-	-	-
突発性発しん	全国	報告数 53	11	6	1	1	1	-	1	-	-	-
		定点当たり 0.02	0.00	0.00	0.00	0.00	0.00	-	0.00	-	-	-
	全県	報告数 6	3	-	-	-	-	-	-	-	-	-
		定点当たり 0.03	0.01	-	-	-	-	-	-	-	-	-
	県域	報告数 2	-	-	-	-	-	-	-	-	-	-
		定点当たり 0.02	-	-	-	-	-	-	-	-	-	-
百日咳	全国	報告数 1	2	5	2	-	2	2	1	4	2	32
		定点当たり 0.00	0.00	0.00	0.00	-	0.00	0.00	0.00	0.00	0.00	0.01
	全県	報告数 -	-	-	-	-	-	-	-	-	-	-
		定点当たり -	-	-	-	-	-	-	-	-	-	-
	県域	報告数 -	-	-	-	-	-	-	-	-	-	-
		定点当たり -	-	-	-	-	-	-	-	-	-	-
ヘルパンギーナ	全国	報告数 12	18	4	5	6	1	2	2	6	1	6
		定点当たり 0.00	0.01	0.00	0.00	0.00	0.00	0.00	0.00	0.00	0.00	0.00
	全県	報告数 -	1	-	-	-	-	-	-	-	1	-
		定点当たり -	0.00	-	-	-	-	-	-	-	0.00	-
	県域	報告数 -	-	-	-	-	-	-	-	-	-	-
		定点当たり -	-	-	-	-	-	-	-	-	-	-
流行性耳下腺炎	全国	報告数 267	385	482	497	413	280	143	103	156	19	33
		定点当たり 0.09	0.13	0.16	0.16	0.14	0.09	0.05	0.03	0.05	0.01	0.01
	全県	報告数 6	13	24	32	15	24	20	14	9	2	2
		定点当たり 0.03	0.06	0.12	0.16	0.07	0.12	0.10	0.07	0.04	0.01	0.01
	県域	報告数 2	5	14	17	8	14	12	9	6	2	-
		定点当たり 0.02	0.06	0.16	0.19	0.09	0.16	0.14	0.10	0.07	0.02	-

**表2 報告数・定点当たり報告数、疾病・年齢階級別  
(横浜市・川崎市を含む全県及び横浜市・川崎市を除く県域) (その3) 2010年07週(02月15日～02月21日)**

\*表2は、各保健福祉事務所からの最新の報告をもとに作成しているため、国の選元データである表1および表3の数値と一致しないことがあります。

眼科定点	項目	合計	～5か月	～11か月	1歳	2	3	4	5	6	7	8
急性出血性結膜炎	全国	報告数 10	-	-	-	1	-	-	1	-	-	-
		定点当たり 0.01	-	-	-	0.00	-	-	0.00	-	-	-
	全県	報告数 -	-	-	-	-	-	-	-	-	-	-
		定点当たり -	-	-	-	-	-	-	-	-	-	-
	県域	報告数 -	-	-	-	-	-	-	-	-	-	-
		定点当たり -	-	-	-	-	-	-	-	-	-	-
流行性角結膜炎	全国	報告数 362	1	2	14	12	10	16	8	2	3	2
		定点当たり 0.53	0.00	0.00	0.02	0.02	0.01	0.02	0.01	0.00	0.00	0.00
	全県	報告数 49	1	-	3	4	1	2	6	2	-	-
		定点当たり 1.11	0.02	-	0.07	0.09	0.02	0.05	0.14	0.05	-	-
	県域	報告数 21	-	-	3	1	-	-	2	1	-	-
		定点当たり 1.11	-	-	0.16	0.05	-	-	0.11	0.05	-	-

基幹定点(週報)	項目	合計	0歳	1-4	5-9	10-14	15-19	20-24	25-29	30-34	35-39	40-44
細菌性髄膜炎	全国	報告数 9	2	4	-	-	-	-	-	-	-	-
		定点当たり 0.02	0.00	0.01	-	-	-	-	-	-	-	-
	全県	報告数 -	-	-	-	-	-	-	-	-	-	-
		定点当たり -	-	-	-	-	-	-	-	-	-	-
	県域	報告数 -	-	-	-	-	-	-	-	-	-	-
		定点当たり -	-	-	-	-	-	-	-	-	-	-
無菌性髄膜炎	全国	報告数 9	1	4	1	-	-	-	1	2	-	-
		定点当たり 0.02	0.00	0.01	0.00	-	-	-	0.00	0.00	-	-
	全県	報告数 -	-	-	-	-	-	-	-	-	-	-
		定点当たり -	-	-	-	-	-	-	-	-	-	-
	県域	報告数 -	-	-	-	-	-	-	-	-	-	-
		定点当たり -	-	-	-	-	-	-	-	-	-	-
マイコプラズマ肺炎	全国	報告数 160	1	68	40	18	2	2	5	2	5	2
		定点当たり 0.35	0.00	0.15	0.09	0.04	0.00	0.00	0.01	0.00	0.01	0.00
	全県	報告数 -	-	-	-	-	-	-	-	-	-	-
		定点当たり -	-	-	-	-	-	-	-	-	-	-
	県域	報告数 -	-	-	-	-	-	-	-	-	-	-
		定点当たり -	-	-	-	-	-	-	-	-	-	-
クラミジア肺炎 (オウム病を除く)	全国	報告数 7	-	3	1	1	-	-	-	-	-	-
		定点当たり 0.02	-	0.01	0.00	0.00	-	-	-	-	-	-
	全県	報告数 -	-	-	-	-	-	-	-	-	-	-
		定点当たり -	-	-	-	-	-	-	-	-	-	-
	県域	報告数 -	-	-	-	-	-	-	-	-	-	-
		定点当たり -	-	-	-	-	-	-	-	-	-	-

眼科定点	項目	9	10-14	15-19	20-29	30-39	40-49	50-59	60-69
急性出血性結膜炎	全国	報告数 -	1	-	2	5	-	-	-
		定点当たり -	0.00	-	0.00	0.01	-	-	-
	全県	報告数 -	-	-	-	-	-	-	-
		定点当たり -	-	-	-	-	-	-	-
	県域	報告数 -	-	-	-	-	-	-	-
		定点当たり -	-	-	-	-	-	-	-
流行性角結膜炎	全国	報告数 1	9	14	48	79	40	31	32
		定点当たり 0.00	0.01	0.02	0.07	0.12	0.06	0.05	0.05
	全県	報告数 -	1	1	3	13	2	8	1
		定点当たり -	0.02	0.02	0.07	0.30	0.05	0.18	0.02
	県域	報告数 -	-	-	2	7	1	3	1
		定点当たり -	-	-	0.11	0.37	0.05	0.16	0.05

基幹定点(週報)	項目	45-49	50-54	55-59	60-64	65-69	70歳以上
細菌性髄膜炎	全国	報告数 1	-	1	-	1	-
		定点当たり 0.00	-	0.00	-	0.00	-
	全県	報告数 -	-	-	-	-	-
		定点当たり -	-	-	-	-	-
	県域	報告数 -	-	-	-	-	-
		定点当たり -	-	-	-	-	-
無菌性髄膜炎	全国	報告数 -	-	-	-	-	-
		定点当たり -	-	-	-	-	-
	全県	報告数 -	-	-	-	-	-
		定点当たり -	-	-	-	-	-
	県域	報告数 -	-	-	-	-	-
		定点当たり -	-	-	-	-	-
マイコプラズマ肺炎	全国	報告数 1	3	1	1	-	9
		定点当たり 0.00	0.01	0.00	0.00	-	0.02
	全県	報告数 -	-	-	-	-	-
		定点当たり -	-	-	-	-	-
	県域	報告数 -	-	-	-	-	-
		定点当たり -	-	-	-	-	-
クラミジア肺炎 (オウム病を除く)	全国	報告数 -	-	-	-	-	2
		定点当たり -	-	-	-	-	0.00
	全県	報告数 -	-	-	-	-	-
		定点当たり -	-	-	-	-	-
	県域	報告数 -	-	-	-	-	-
		定点当たり -	-	-	-	-	-

表3 5週前～今週の推移 (その1)  
(全県及び横浜市・川崎市を除く県域)

2010年07週(02月15日～02月21日)

疾病名	項目		5週前	4週前	3週前	2週前	1週前	今週
			02週	03週	04週	05週	06週	07週
			(01月11日 ～01月17 日)	(01月18日 ～01月24 日)	(01月25日 ～01月31 日)	(02月01日 ～02月07 日)	(02月08日 ～02月14 日)	(02月15日 ～02月21 日)
インフルエンザ (高病原性鳥インフルエンザを除く)	全県	報告数	1,696	2,381	2,016	1,323	958	687
		定点当たり	5.19	7.35	6.20	4.08	2.93	2.11
	県域	報告数	796	1,104	911	621	506	347
		定点当たり	5.81	8.00	6.60	4.53	3.67	2.51
RSウイルス 感染症	全県	報告数	39	91	108	112	102	97
		定点当たり	0.19	0.45	0.53	0.56	0.50	0.47
	県域	報告数	24	50	63	71	62	67
		定点当たり	0.28	0.57	0.72	0.82	0.70	0.76
咽頭結膜熱	全県	報告数	4	2	19	11	7	8
		定点当たり	0.02	0.01	0.09	0.06	0.03	0.04
	県域	報告数	4	1	6	5	3	2
		定点当たり	0.05	0.01	0.07	0.06	0.03	0.02
A群溶血性レンサ球菌咽頭炎	全県	報告数	215	273	319	317	260	286
		定点当たり	1.06	1.36	1.58	1.59	1.28	1.40
	県域	報告数	67	90	102	130	97	117
		定点当たり	0.77	1.02	1.16	1.49	1.10	1.33
感染性胃腸炎	全県	報告数	2,512	3,369	3,357	3,096	2,824	2,591
		定点当たり	12.44	16.76	16.62	15.48	13.91	12.64
	県域	報告数	1,123	1,543	1,472	1,464	1,293	1,162
		定点当たり	12.91	17.53	16.73	16.83	14.69	13.20
水痘	全県	報告数	194	222	206	235	305	317
		定点当たり	0.96	1.10	1.02	1.18	1.50	1.55
	県域	報告数	75	92	99	84	101	133
		定点当たり	0.86	1.05	1.13	0.97	1.15	1.51
手足口病	全県	報告数	11	12	35	28	26	17
		定点当たり	0.05	0.06	0.17	0.14	0.13	0.08
	県域	報告数	2	1	5	7	4	1
		定点当たり	0.02	0.01	0.06	0.08	0.05	0.01
伝染性紅斑	全県	報告数	44	47	51	52	40	45
		定点当たり	0.22	0.23	0.25	0.26	0.20	0.22
	県域	報告数	13	15	16	27	21	17
		定点当たり	0.15	0.17	0.18	0.31	0.24	0.19
突発性発しん	全県	報告数	139	130	108	126	113	107
		定点当たり	0.69	0.65	0.53	0.63	0.56	0.52
	県域	報告数	59	50	47	43	43	49
		定点当たり	0.68	0.57	0.53	0.49	0.49	0.56

表3 5週前～今週の推移 (その2)  
(全県及び横浜市・川崎市を除く県域)

2010年07週(02月15日～02月21日)

疾病名	項目		5週前	4週前	3週前	2週前	1週前	今週
			02週	03週	04週	05週	06週	07週
			(01月11日 ～01月17 日)	(01月18日 ～01月24 日)	(01月25日 ～01月31 日)	(02月01日 ～02月07 日)	(02月08日 ～02月14 日)	(02月15日 ～02月21 日)
百日咳	全県	報告数	4	2	-	5	-	1
		定点当たり	0.02	0.01	-	0.03	-	-
	県域	報告数	4	1	-	4	-	1
		定点当たり	0.05	0.01	-	0.05	-	0.01
ヘルパンギーナ	全県	報告数	2	6	6	5	3	3
		定点当たり	0.01	0.03	0.03	0.03	0.01	0.01
	県域	報告数	1	4	4	5	2	1
		定点当たり	0.01	0.05	0.05	0.06	0.02	0.01
流行性耳下腺炎	全県	報告数	175	101	154	143	111	163
		定点当たり	0.87	0.50	0.76	0.72	0.55	0.80
	県域	報告数	84	62	82	61	61	89
		定点当たり	0.97	0.70	0.93	0.70	0.69	1.01
急性出血性結膜炎	全県	報告数	1	-	-	-	1	-
		定点当たり	0.03	-	-	-	0.02	-
	県域	報告数	1	-	-	-	1	-
		定点当たり	0.06	-	-	-	0.05	-
流行性角結膜炎	全県	報告数	30	31	33	38	27	49
		定点当たり	0.75	0.74	0.80	0.88	0.63	1.11
	県域	報告数	18	15	17	22	14	21
		定点当たり	1.00	0.83	0.89	1.16	0.74	1.11
細菌性髄膜炎	全県	報告数	1	-	-	-	-	-
		定点当たり	0.13	-	-	-	-	-
	県域	報告数	-	-	-	-	-	-
		定点当たり	-	-	-	-	-	-
無菌性髄膜炎	全県	報告数	-	-	-	-	-	-
		定点当たり	-	-	-	-	-	-
	県域	報告数	-	-	-	-	-	-
		定点当たり	-	-	-	-	-	-
マイコプラズマ肺炎	全県	報告数	-	-	-	-	-	-
		定点当たり	-	-	-	-	-	-
	県域	報告数	-	-	-	-	-	-
		定点当たり	-	-	-	-	-	-
クラミジア肺炎 (オウム病を除く)	全県	報告数	-	-	-	-	-	-
		定点当たり	-	-	-	-	-	-
	県域	報告数	-	-	-	-	-	-
		定点当たり	-	-	-	-	-	-