



# 神奈川県感染症発生情報（6週報）

<http://www.eiken.pref.kanagawa.jp/>

平成22年・6週(2月8日～2月14日)



## 今週の注目感染症 ～インフルエンザ～

インフルエンザの定点当たり報告数が、2.93人と前週(4.08人)よりも減少しています。例年の1月以降はインフルエンザが流行する時期でもあり、今後の動向に注意が必要です。年齢階級別では、5-9歳が29.2%(280人)、0-4歳が23.7%(227人)、10-14歳が14.6%(140人)、となり、5-9歳の報告が多くなっています。この報告では従来の季節性インフルエンザと新型インフルエンザの区別はしていませんが、大半は新型インフルエンザによるものと考えられます。予防のために、うがい、手洗い、マスクの着用、咳エチケットを心がけ、人が多く集まる場所には注意しましょう。新型インフルエンザワクチンの接種は、希望者に対して実施していますので、県や市町村のホームページ等で新しい情報に注意しましょう。

## ～感染性胃腸炎～

感染性胃腸炎の定点当たり報告数が、13.91人と前週(15.48人)よりも減少していますが、例年の同時期よりも多くなっており注意が必要です。感染性胃腸炎では、いろいろな原因により発熱、下痢、悪心、嘔吐、腹痛などがみられます。例年12月頃に流行のピークを迎えますが、今シーズンは1月以降に増加がみられています。感染を予防するために外出後やトイレのあと、食事前などには、ていねいに手を洗いましょう。また、調理器具等は十分に洗浄、消毒をおこないましょう。

## 今週の全数把握対象疾患

(当該週の国による集計及び各保健福祉事務所からの届出をもとに期日を決めて集計しているため、集計数が前後することがあります。)

分類	対象疾患	内訳			神奈川県
		県域*	横浜市	川崎市	
二類	結核	6	14	8	28
四類	デング熱			1	1
五類	アメーバ赤痢	1			1
	急性脳炎		1		1
	劇症型溶血性レンサ球菌感染症			1	1
	麻疹	1			1

## 県域の全数把握対象疾患情報

- ・結核6例：肺結核5例、無症状病原体保有者1例、年齢群は20歳代2例、30歳代1例、70歳代1例、80歳代2例
- ・アメーバ赤痢1例(腸管及び腸管外アメーバ症)：年齢群は50歳代、推定感染経路は不明、推定感染地域は神奈川県
- ・麻疹1例(平塚)：病型は検査診断例、年齢は1歳、推定感染地域は神奈川県、予防接種歴は1回接種あり

## 今週の定点把握対象疾患

- ・インフルエンザの報告数が、神奈川県(定点当たり2.93)、県域(定点当たり3.67)ともに減少しています。定点当たり報告数が10を超えている地域はありませんでした。
- ・感染性胃腸炎の定点当たり報告数が20を超えている地域は、厚木(定点当たり21.64)保健福祉事務所管内および相模原市(定点当たり21.47)となっています。小田原(定点当たり13.50)、秦野(定点当たり16.17)、大和(定点当たり15.29)、茅ヶ崎(定点当たり12.14)保健福祉事務所管内についても、引き続き多くなっています。

## 神奈川県感染症情報センター

神奈川県衛生研究所 企画情報部 衛生情報課

TEL:0467-83-4400(代表)

FAX:0467-89-5211(企画情報部)

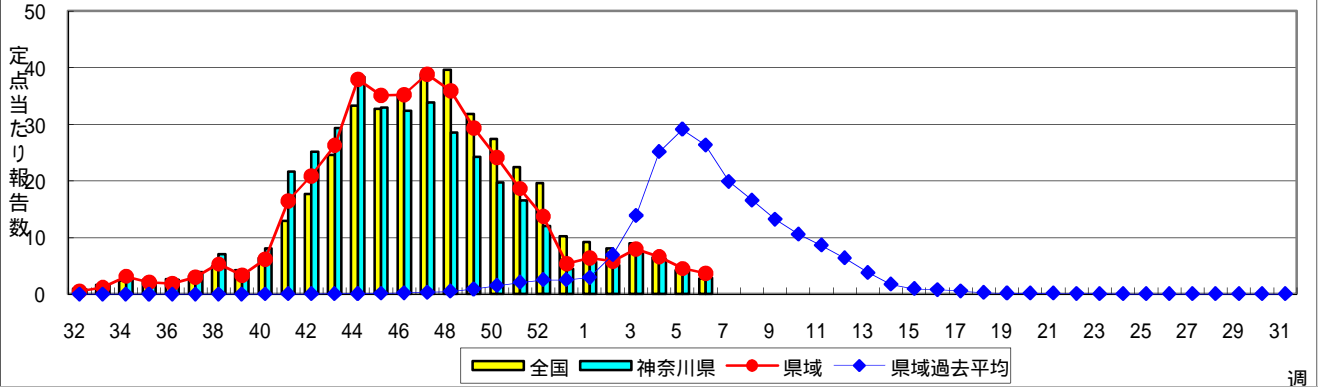
感染症発生動向調査事業は「感染症の予防及び感染症の患者に対する医療に関する法律」によって行われています。

\*県域とは、神奈川県内の市町村のうち横浜市、川崎市を除いた地域です。

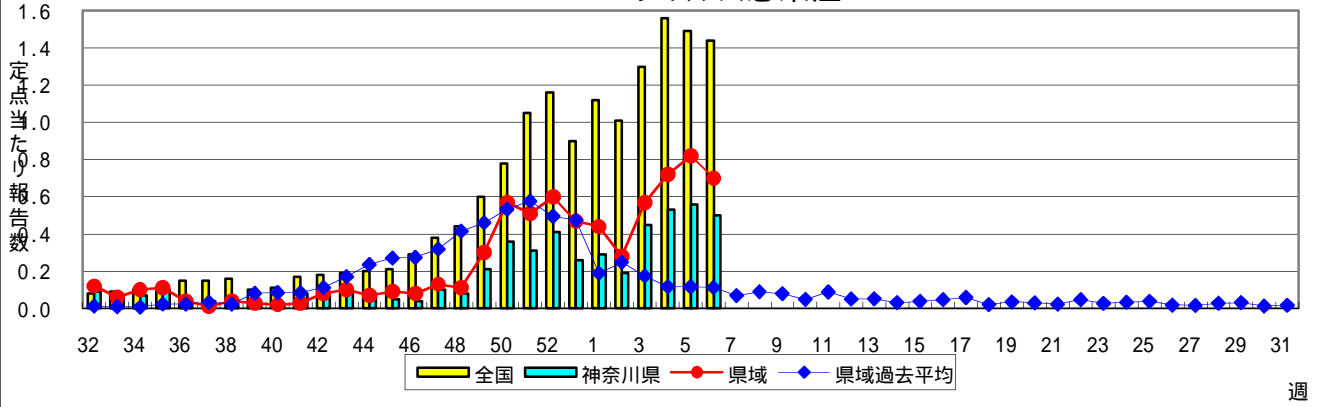
# 感染症発生動向調査:週報対象疾患の時系列グラフ

疾患名の括弧書きは、一般名称であり、正式名称ではありません。  
 神奈川県&県域(横浜市・川崎市を除く)のデータです。

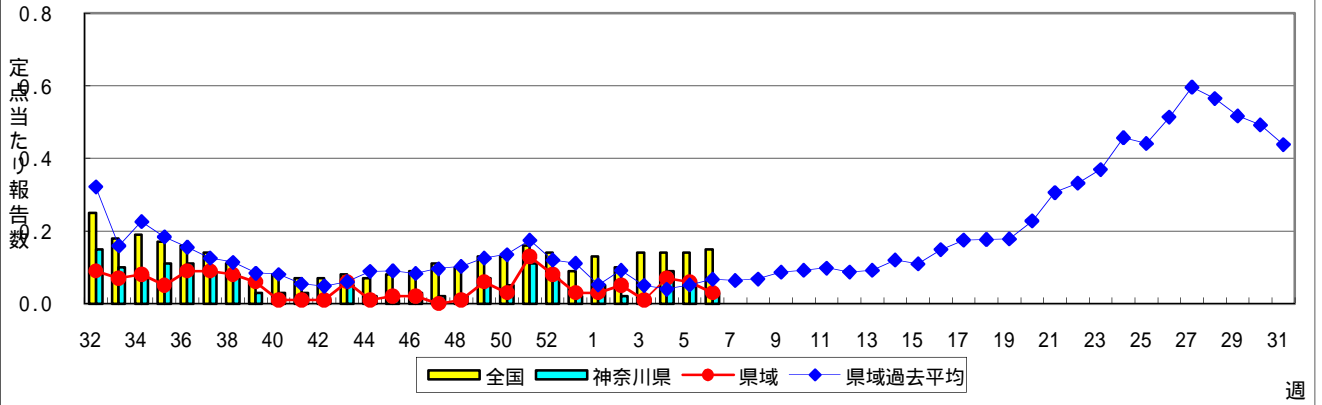
## インフルエンザ(高病原性鳥インフルエンザを除く)



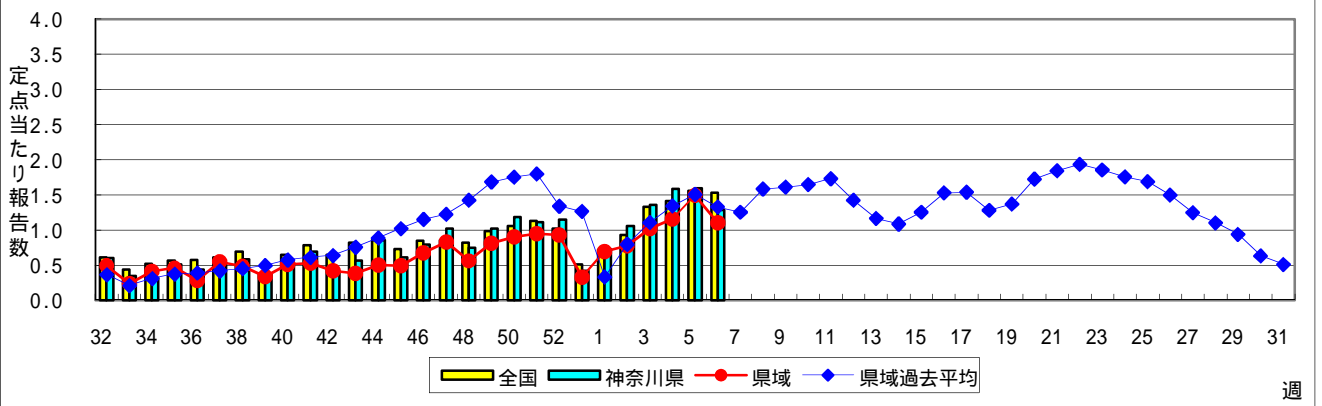
## RSウイルス感染症



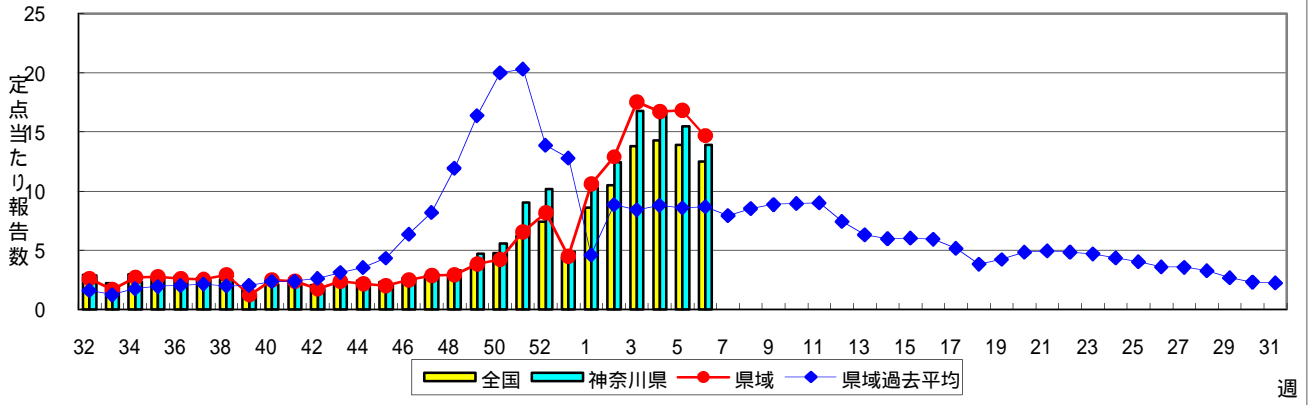
## 咽頭結膜熱(プール熱)



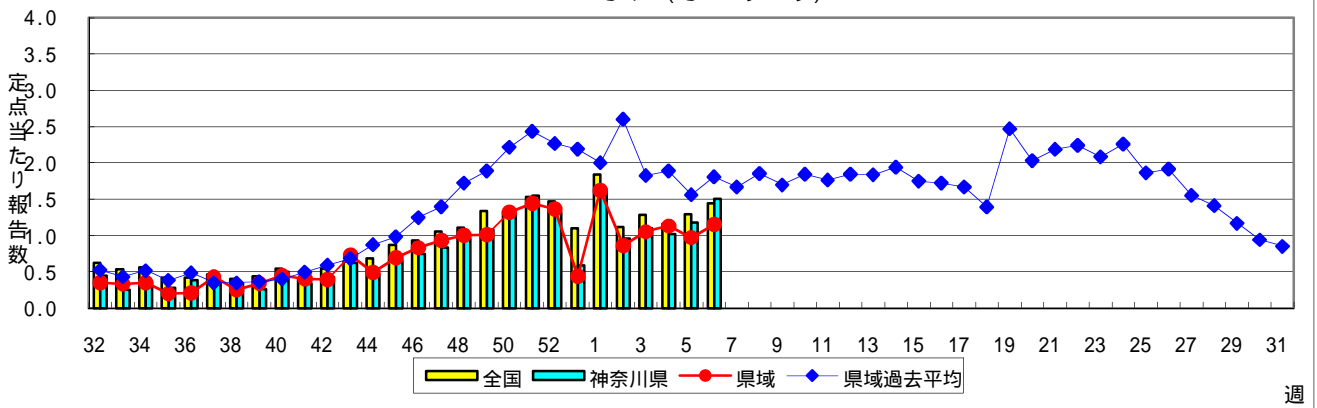
## A群溶血性レンサ球菌咽頭炎



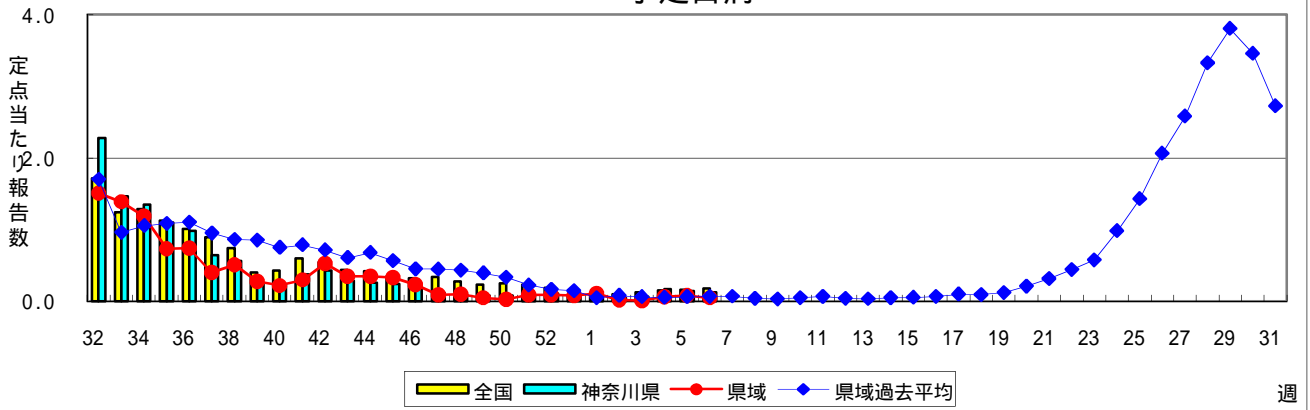
### 感染性胃腸炎



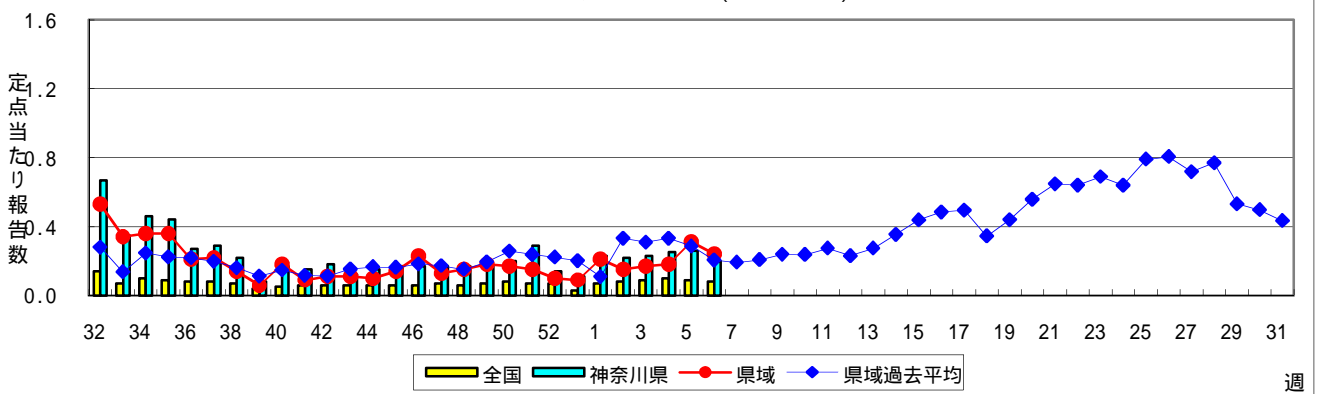
### 水痘(水ぼうそう)



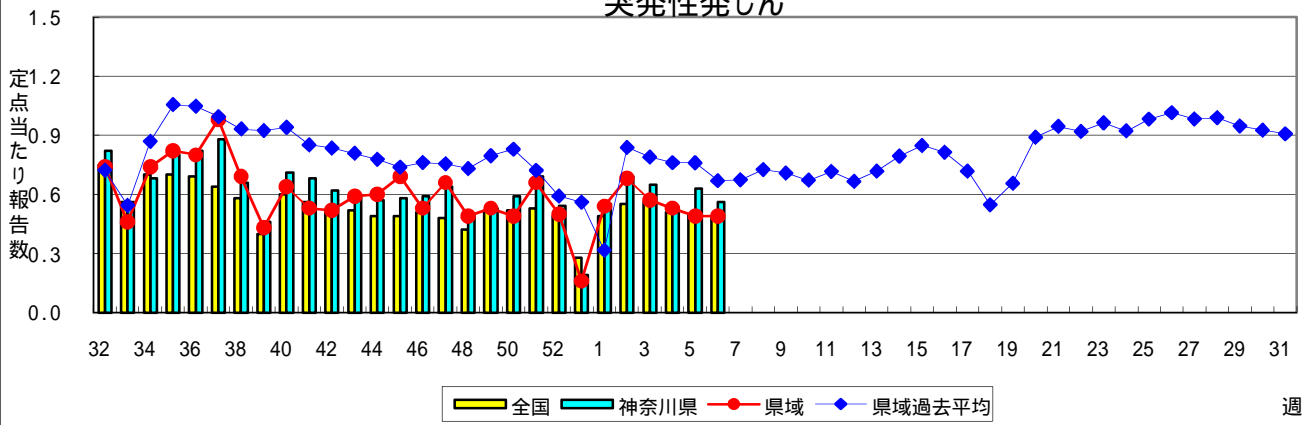
### 手足口病



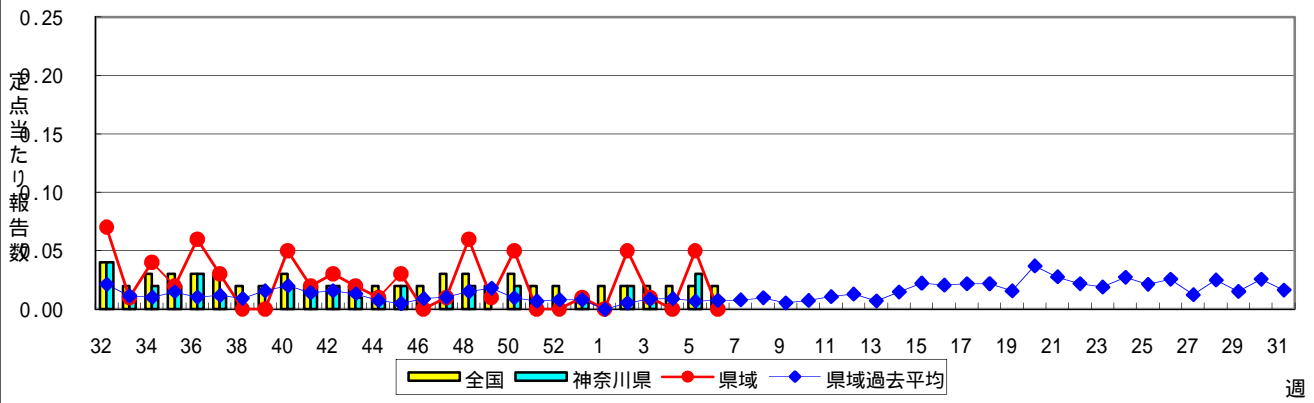
### 伝染性紅斑(リンゴ病)



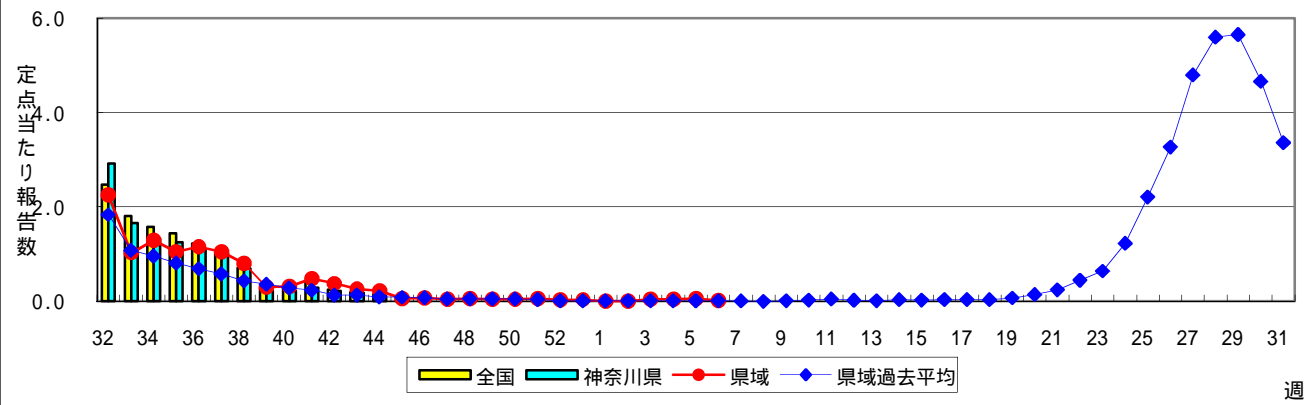
### 突発性発しん



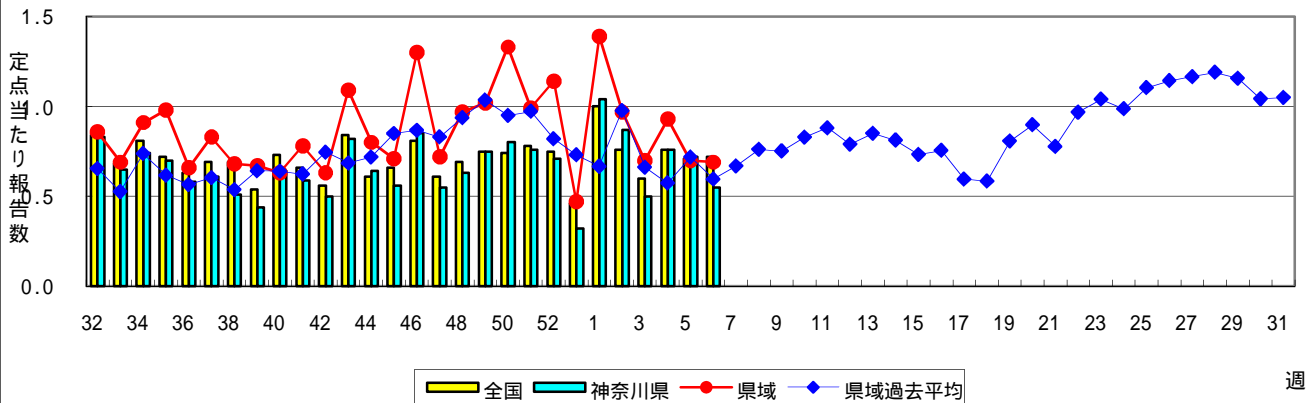
### 百日咳



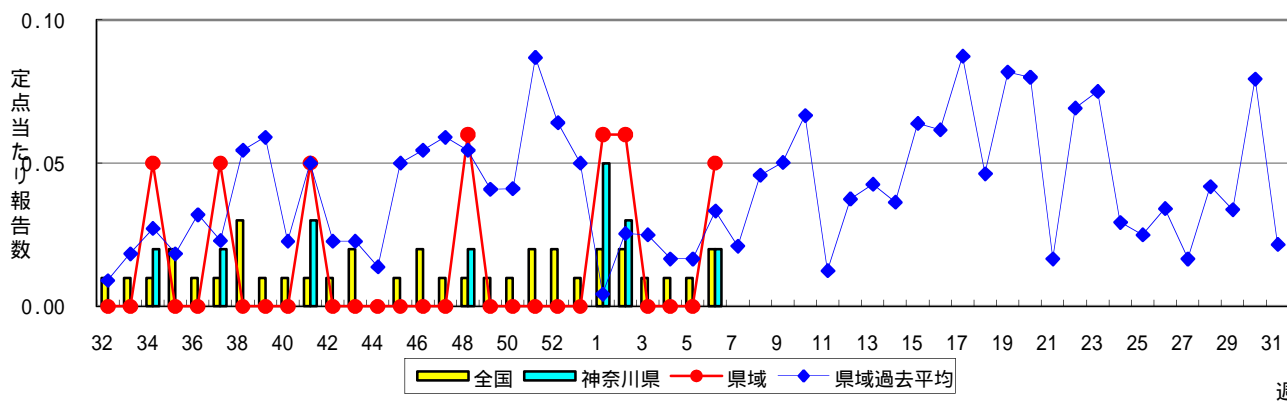
### ヘルパンギーナ



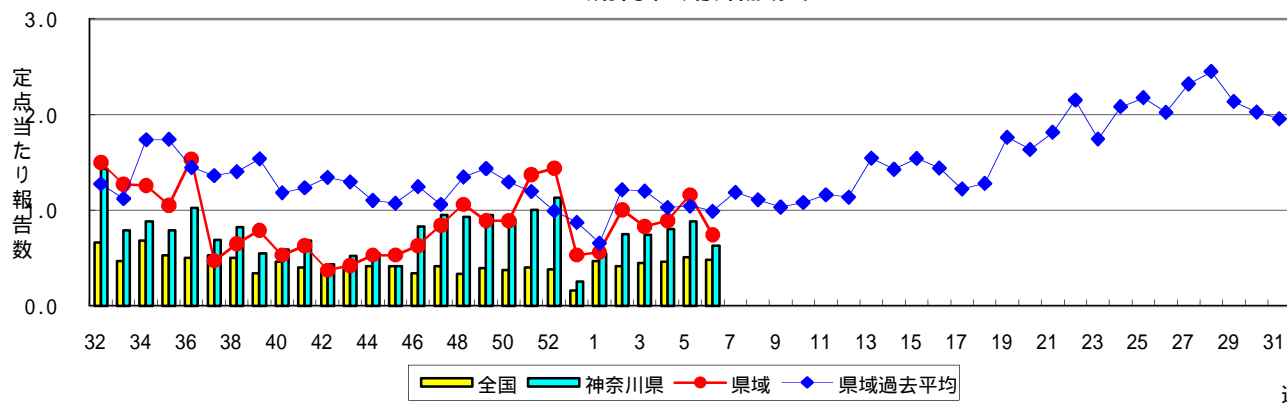
### 流行性耳下腺炎(おたふくかぜ)



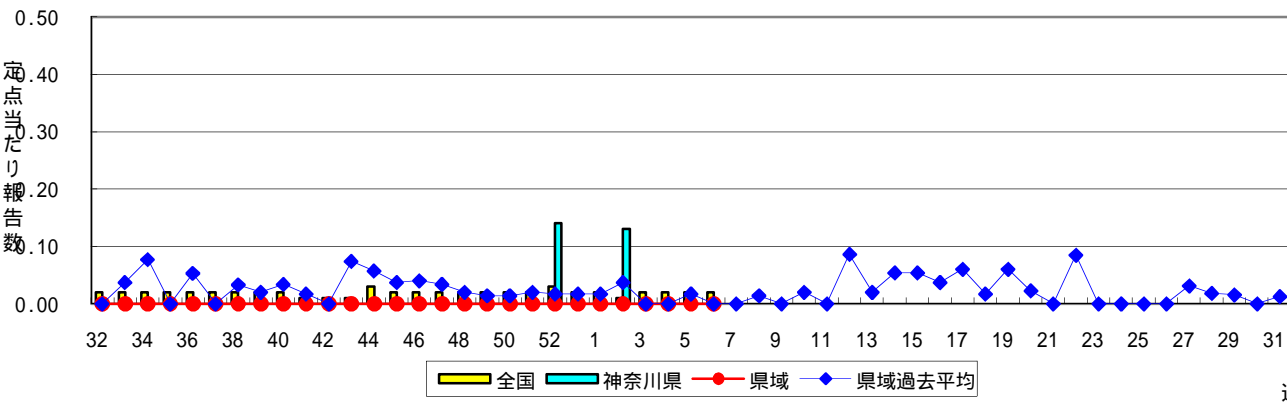
### 急性出血性結膜炎



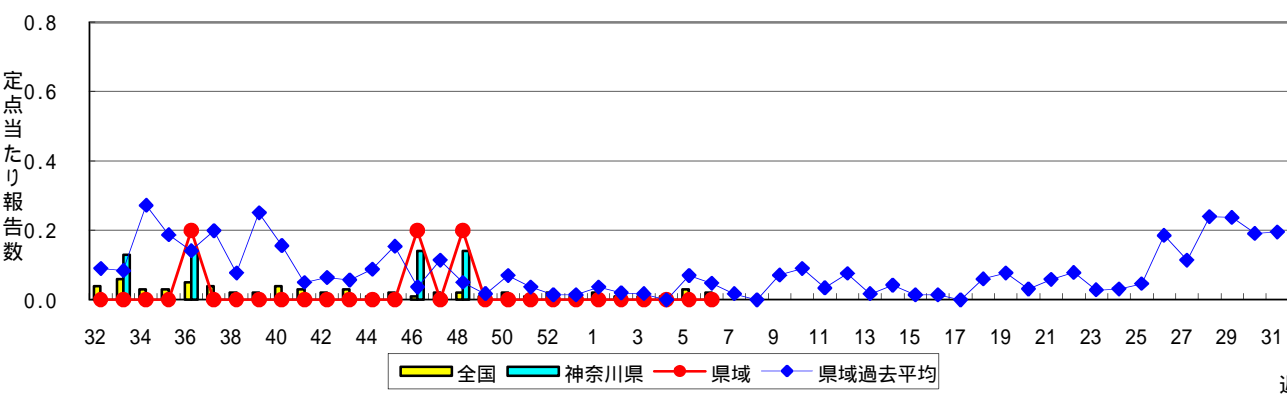
### 流行性角結膜炎



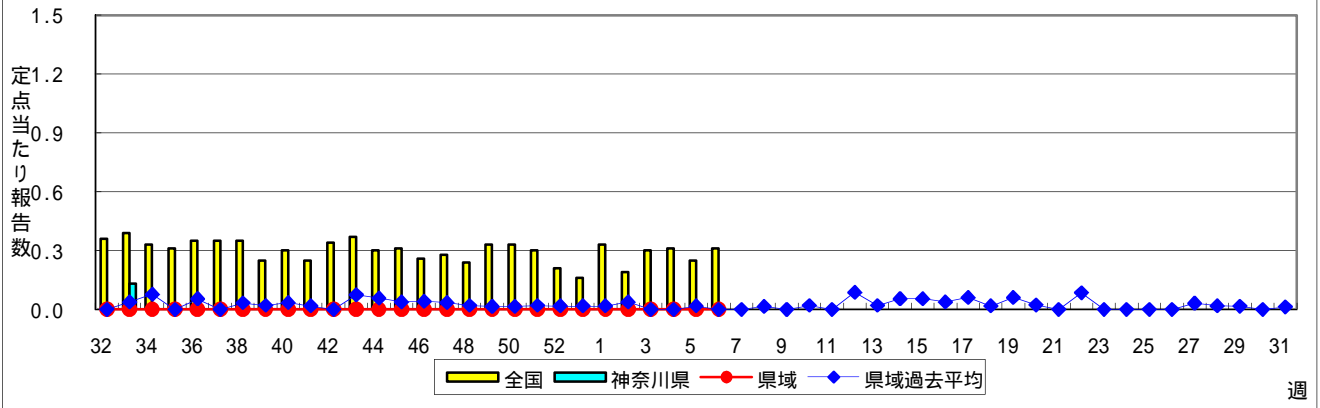
### 細菌性髄膜炎



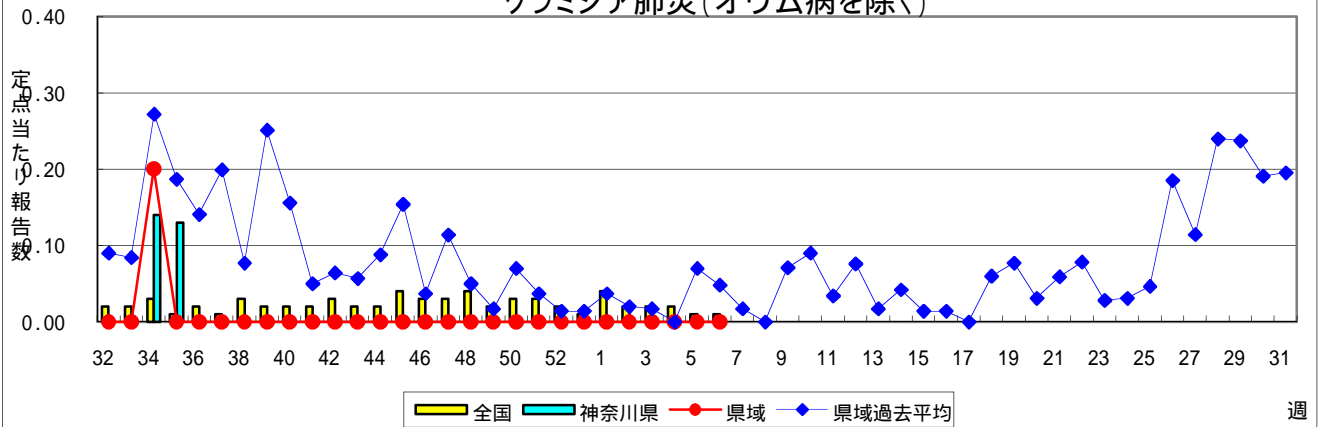
### 無菌性髄膜炎



### マイコプラズマ肺炎



### クラミジア肺炎(オウム病を除く)



**表1 報告数・定点当たり報告数 疾病、政令市・保健所別 (その1)**

2010年06週(02月08日～02月14日)

神奈川県	インフルエンザ (高病原性鳥インフルエンザを除く)		RSウイルス感染症		咽頭結膜熱		A群溶血性レンサ球菌咽頭炎		感染性胃腸炎	
	報告数	定点当たり	報告数	定点当たり	報告数	定点当たり	報告数	定点当たり	報告数	定点当たり
全県	958	2.93	102	0.50	7	0.03	260	1.28	2,824	13.91
横浜市	290	2.13	18	0.22	3	0.04	125	1.51	1,059	12.76
川崎市	162	3.06	22	0.69	1	0.03	38	1.19	472	14.75
県域 (横浜市、川崎市を除く)	506	3.67	62	0.70	3	0.03	97	1.10	1,293	14.69
横須賀市	14	1.00	6	0.67	-	-	14	1.56	104	11.56
相模原市	106	4.61	2	0.13	-	-	16	1.07	322	21.47
藤沢市	53	3.79	-	-	-	-	7	0.78	73	8.11
平塚	14	1.27	-	-	-	-	3	0.43	44	6.29
鎌倉	56	6.22	38	6.33	-	-	15	2.50	69	11.50
小田原	51	5.10	8	1.33	1	0.17	9	1.50	81	13.50
三崎	2	0.67	-	-	-	-	-	-	34	17.00
厚木	91	5.35	7	0.64	2	0.18	10	0.91	238	21.64
足柄上	4	0.80	-	-	-	-	-	-	39	13.00
秦野	34	3.40	-	-	-	-	13	2.17	97	16.17
大和	24	2.18	-	-	-	-	6	0.86	107	15.29
茅ヶ崎	57	5.18	1	0.14	-	-	4	0.57	85	12.14

神奈川県	水痘		手足口病		伝染性紅斑		突発性発しん		百日咳	
	報告数	定点当たり	報告数	定点当たり	報告数	定点当たり	報告数	定点当たり	報告数	定点当たり
全県	305	1.50	26	0.13	40	0.20	113	0.56	-	-
横浜市	145	1.75	22	0.27	13	0.16	41	0.49	-	-
川崎市	59	1.84	-	-	6	0.19	29	0.91	-	-
県域 (横浜市、川崎市を除く)	101	1.15	4	0.05	21	0.24	43	0.49	-	-
横須賀市	14	1.56	-	-	4	0.44	3	0.33	-	-
相模原市	13	0.87	-	-	4	0.27	5	0.33	-	-
藤沢市	10	1.11	3	0.33	3	0.33	9	1.00	-	-
平塚	2	0.29	-	-	-	-	-	-	-	-
鎌倉	2	0.33	1	0.17	1	0.17	1	0.17	-	-
小田原	2	0.33	-	-	-	-	2	0.33	-	-
三崎	1	0.50	-	-	-	-	-	-	-	-
厚木	14	1.27	-	-	7	0.64	8	0.73	-	-
足柄上	5	1.67	-	-	-	-	1	0.33	-	-
秦野	15	2.50	-	-	-	-	3	0.50	-	-
大和	9	1.29	-	-	2	0.29	4	0.57	-	-
茅ヶ崎	14	2.00	-	-	-	-	7	1.00	-	-

神奈川県	ヘルパンギーナ		流行性耳下腺炎		急性出血性結膜炎		流行性角結膜炎		細菌性髄膜炎	
	報告数	定点当たり	報告数	定点当たり	報告数	定点当たり	報告数	定点当たり	報告数	定点当たり
全県	3	0.01	111	0.55	1	0.02	27	0.63	-	-
横浜市	1	0.01	43	0.52	-	-	11	0.65	-	-
川崎市	-	-	7	0.22	-	-	2	0.29	-	-
県域 (横浜市、川崎市を除く)	2	0.02	61	0.69	1	0.05	14	0.74	-	-
横須賀市	1	0.11	5	0.56	-	-	2	2.00	-	-
相模原市	-	-	13	0.87	-	-	2	0.50	-	-
藤沢市	-	-	4	0.44	-	-	-	-	-	-
平塚	-	-	3	0.43	-	-	2	1.00	-	-
鎌倉	-	-	1	0.17	-	-	-	-	...	...
小田原	1	0.17	3	0.50	-	-	1	1.00	...	...
三崎	-	-	2	1.00	...	...	...	...	...	...
厚木	-	-	14	1.27	1	0.33	6	2.00	-	-
足柄上	-	-	-	-	...	...	...	...	...	...
秦野	-	-	13	2.17	-	-	1	1.00	...	...
大和	-	-	3	0.43	-	-	-	-	...	...
茅ヶ崎	-	-	-	-	-	-	-	-	...	...

表1 報告数・定点当たり報告数 疾病、政令市・保健所別 (その2)

2010年06週(02月08日~02月14日)

神奈川県	無菌性髄膜炎		マイコプラズマ肺炎		クラミジア肺炎 (オウム病を除く)	
	報告数	定点当たり	報告数	定点当たり	報告数	定点当たり
全県	-	-	-	-	-	-
横浜市	-	-	-	-	-	-
川崎市	-	-	-	-	-	-
県域 (横浜市、川崎市を除く)	-	-	-	-	-	-
横須賀市	-	-	-	-	-	-
相模原市	-	-	-	-	-	-
藤沢市	-	-	-	-	-	-
平塚	-	-	-	-	-	-
鎌倉	...	...	...	...	...	...
小田原	...	...	...	...	...	...
三崎	...	...	...	...	...	...
厚木	-	-	-	-	-	-
足柄上	...	...	...	...	...	...
秦野	...	...	...	...	...	...
大和	...	...	...	...	...	...
茅ヶ崎	...	...	...	...	...	...



表2 報告数・定点当たり報告数、疾病・年齢階級別  
(全県及び横浜市・川崎市を除く県域) (その1)

2010年06週(02月08日～02月14日)

\*表2は、各保健福祉事務所からの最新の報告をもとに作成しているため、国の選元データである表1および表3の数値と一致しないことがあります。

インフルエンザ	定点	項目	合計	～5か月	～11か月	1歳	2	3	4	5	6	7	8
インフルエンザ (高病原性鳥インフルエンザを除く)	全国	報告数	13,479	54	169	437	520	659	879	1,002	1,038	780	782
		定点当たり	2.81	0.01	0.04	0.09	0.11	0.14	0.18	0.21	0.22	0.16	0.16
	全県	報告数	958	5	13	32	42	49	86	75	68	60	33
		定点当たり	2.93	0.02	0.04	0.10	0.13	0.15	0.26	0.23	0.21	0.18	0.10
県域	報告数	506	2	5	16	18	26	37	42	38	35	20	
	定点当たり	3.67	0.01	0.04	0.12	0.13	0.19	0.27	0.30	0.28	0.25	0.14	

小児科	定点	項目	合計	～5か月	～11か月	1歳	2	3	4	5	6	7	8
RSウイルス感染症	全国	報告数	4,355	667	782	1,433	715	392	212	90	36	8	4
		定点当たり	1.44	0.22	0.26	0.47	0.24	0.13	0.07	0.03	0.01	0.00	0.00
	全県	報告数	102	12	21	39	14	7	7	1	1	-	-
		定点当たり	0.50	0.06	0.10	0.19	0.07	0.03	0.03	0.00	0.00	-	-
県域	報告数	62	7	13	25	10	5	1	1	-	-	-	
	定点当たり	0.70	0.08	0.15	0.28	0.11	0.06	0.01	0.01	-	-	-	
咽頭結膜熱	全国	報告数	443	2	37	146	72	51	48	36	14	5	11
		定点当たり	0.15	0.00	0.01	0.05	0.02	0.02	0.02	0.01	0.00	0.00	0.00
	全県	報告数	7	-	-	1	3	-	-	1	1	-	-
		定点当たり	0.03	-	-	0.00	0.01	-	-	0.00	0.00	-	-
県域	報告数	3	-	-	-	2	-	-	1	-	-	-	
	定点当たり	0.03	-	-	-	0.02	-	-	0.01	-	-	-	
A群溶血性レンサ球菌咽頭炎	全国	報告数	4,634	10	34	129	249	412	638	685	658	467	372
		定点当たり	1.53	0.00	0.01	0.04	0.08	0.14	0.21	0.23	0.22	0.15	0.12
	全県	報告数	260	-	-	6	8	13	31	41	48	32	24
		定点当たり	1.28	-	-	0.03	0.04	0.06	0.15	0.20	0.24	0.16	0.12
県域	報告数	97	-	-	1	3	3	14	17	19	12	8	
	定点当たり	1.10	-	-	0.01	0.03	0.03	0.16	0.19	0.22	0.14	0.09	
感染性胃腸炎	全国	報告数	37,844	220	1,707	5,162	3,696	3,406	3,324	3,297	2,659	2,127	1,693
		定点当たり	12.49	0.07	0.56	1.70	1.22	1.12	1.10	1.09	0.88	0.70	0.56
	全県	報告数	2,824	10	121	402	274	239	239	255	191	153	121
		定点当たり	13.91	0.05	0.60	1.98	1.35	1.18	1.18	1.26	0.94	0.75	0.60
県域	報告数	1,293	5	49	183	120	113	105	112	75	74	51	
	定点当たり	14.69	0.06	0.56	2.08	1.36	1.28	1.19	1.27	0.85	0.84	0.58	
水痘	全国	報告数	4,349	67	196	828	877	738	642	435	243	101	76
		定点当たり	1.44	0.02	0.06	0.27	0.29	0.24	0.21	0.14	0.08	0.03	0.03
	全県	報告数	305	3	10	55	52	46	43	38	19	15	9
		定点当たり	1.50	0.01	0.05	0.27	0.26	0.23	0.21	0.19	0.09	0.07	0.04
県域	報告数	101	2	5	20	17	16	15	7	5	3	3	
	定点当たり	1.15	0.02	0.06	0.23	0.19	0.18	0.17	0.08	0.06	0.03	0.03	

インフルエンザ	定点	項目	9	10-14	15-19	20-29	30-39	40-49	50-59	60-69	70-79	80歳以上
インフルエンザ (高病原性鳥インフルエンザを除く)	全国	報告数	766	2,395	826	1,013	1,039	592	291	111	71	55
		定点当たり	0.16	0.50	0.17	0.21	0.22	0.12	0.06	0.02	0.01	0.01
	全県	報告数	44	140	73	80	84	53	10	4	4	3
		定点当たり	0.13	0.43	0.22	0.24	0.26	0.16	0.03	0.01	0.01	0.01
県域	報告数	30	69	38	41	50	29	5	2	2	1	
	定点当たり	0.22	0.50	0.28	0.30	0.36	0.21	0.04	0.01	0.01	0.01	

小児科	定点	項目	9	10-14	15-19	20歳以上
RSウイルス感染症	全国	報告数	6	5	1	4
		定点当たり	0.00	0.00	0.00	0.00
	全県	報告数	-	-	-	-
		定点当たり	-	-	-	-
県域	報告数	-	-	-	-	
	定点当たり	-	-	-	-	
咽頭結膜熱	全国	報告数	4	8	1	8
		定点当たり	0.00	0.00	0.00	0.00
	全県	報告数	-	-	-	1
		定点当たり	-	-	-	0.00
県域	報告数	-	-	-	-	
	定点当たり	-	-	-	-	
A群溶血性レンサ球菌咽頭炎	全国	報告数	236	477	44	223
		定点当たり	0.08	0.16	0.01	0.07
	全県	報告数	9	33	1	14
		定点当たり	0.04	0.16	0.00	0.07
県域	報告数	2	14	1	3	
	定点当たり	0.02	0.16	0.01	0.03	
感染性胃腸炎	全国	報告数	1,427	3,827	779	4,520
		定点当たり	0.47	1.26	0.26	1.49
	全県	報告数	108	264	43	404
		定点当たり	0.53	1.30	0.21	1.99
県域	報告数	55	136	24	191	
	定点当たり	0.63	1.55	0.27	2.17	
水痘	全国	報告数	39	69	6	32
		定点当たり	0.01	0.02	0.00	0.01
	全県	報告数	3	10	-	2
		定点当たり	0.01	0.05	-	0.01
県域	報告数	1	5	-	2	
	定点当たり	0.01	0.06	-	0.02	

表2 報告数・定点当たり報告数、疾病・年齢階級別  
(全県及び横浜市・川崎市を除く県域) (その2)

2010年06週(02月08日~02月14日)

\*表2は、各保健福祉事務所からの最新の報告をもとに作成しているため、国の選元データである表1および表3の数値と一致しないことがあります。

小児科定点	項目	合計	~5か月	~11か月	1歳
手足口病	全国	報告数 558	2	18	158
		定点当たり 0.18	0.00	0.01	0.05
	全県	報告数 26	-	-	5
		定点当たり 0.13	-	-	0.02
	県域	報告数 4	-	-	1
		定点当たり 0.05	-	-	0.01
伝染性紅斑	全国	報告数 230	-	7	15
		定点当たり 0.16	0.00	0.00	0.01
	全県	報告数 40	-	1	-
		定点当たり 0.20	-	0.00	-
	県域	報告数 21	-	-	-
		定点当たり 0.24	-	-	-
突発性発しん	全国	報告数 1,451	56	692	628
		定点当たり 0.48	0.02	0.23	0.21
	全県	報告数 113	2	54	49
		定点当たり 0.56	0.01	0.27	0.24
	県域	報告数 43	1	26	14
		定点当たり 0.49	0.01	0.30	0.16
百日咳	全国	報告数 73	5	4	3
		定点当たり 0.02	0.00	0.00	0.00
	全県	報告数 -	-	-	-
		定点当たり -	-	-	-
	県域	報告数 -	-	-	-
		定点当たり -	-	-	-
ヘルパンギーナ	全国	報告数 80	1	3	15
		定点当たり 0.03	0.00	0.00	0.00
	全県	報告数 3	-	1	-
		定点当たり 0.01	-	0.00	-
	県域	報告数 2	-	1	-
		定点当たり 0.02	-	0.01	-
流行性耳下腺炎	全国	報告数 2,195	2	4	85
		定点当たり 0.72	0.00	0.00	0.03
	全県	報告数 111	-	-	7
		定点当たり 0.55	-	-	0.03
	県域	報告数 61	-	-	2
		定点当たり 0.69	-	-	0.02

小児科定点	項目	2	3	4	5	6	7	8	9	10-14	15-19	20歳以上
手足口病	全国	報告数 129	83	61	43	30	14	6	1	9	1	3
		定点当たり 0.04	0.03	0.02	0.01	0.01	0.00	0.00	0.00	0.00	0.00	0.00
	全県	報告数 6	5	6	3	1	-	-	-	-	-	-
		定点当たり 0.03	0.02	0.03	0.01	0.00	-	-	-	-	-	-
	県域	報告数 -	1	1	1	-	-	-	18	27	-	7
		定点当たり -	0.01	0.01	0.01	-	-	-	0.01	0.01	-	0.00
伝染性紅斑	全国	報告数 22	21	28	39	43	18	10	10	14	-	3
		定点当たり 0.01	0.02	0.02	0.03	0.02	0.02	0.01	0.01	0.01	-	0.00
	全県	報告数 2	4	4	7	11	4	1	-	-	-	-
		定点当たり 0.01	0.02	0.02	0.03	0.05	0.02	0.00	-	-	-	-
	県域	報告数 1	1	3	3	8	3	-	2	-	-	-
		定点当たり 0.01	0.01	0.03	0.03	0.09	0.03	-	0.02	-	-	-
突発性発しん	全国	報告数 65	9	-	-	-	1	-	-	-	-	-
		定点当たり 0.02	0.00	-	-	-	0.00	-	-	-	-	-
	全県	報告数 8	-	-	-	-	-	-	-	-	-	-
		定点当たり 0.04	-	-	-	-	-	-	-	-	-	-
	県域	報告数 2	-	-	-	-	-	-	-	-	-	-
		定点当たり 0.02	-	-	-	-	-	-	-	-	-	-
百日咳	全国	報告数 3	2	2	3	-	1	2	1	4	4	39
		定点当たり 0.00	0.00	0.00	0.00	-	0.00	0.00	0.00	0.00	0.00	0.01
	全県	報告数 -	-	-	-	-	-	-	-	-	-	-
		定点当たり -	-	-	-	-	-	-	-	-	-	-
	県域	報告数 -	-	-	-	-	-	-	-	-	-	-
		定点当たり -	-	-	-	-	-	-	-	-	-	-
ヘルパンギーナ	全国	報告数 19	8	11	6	3	6	1	3	2	-	2
		定点当たり 0.01	0.00	0.00	0.00	0.00	0.00	0.00	0.00	0.00	-	0.00
	全県	報告数 1	-	-	-	1	-	-	-	-	-	-
		定点当たり 0.00	-	-	-	0.00	-	-	-	-	-	-
	県域	報告数 -	-	-	-	1	-	-	-	-	-	-
		定点当たり -	-	-	-	0.01	-	-	-	-	-	-
流行性耳下腺炎	全国	報告数 196	243	393	388	327	187	122	75	129	12	32
		定点当たり 0.06	0.08	0.13	0.13	0.11	0.06	0.04	0.02	0.04	0.00	0.01
	全県	報告数 7	8	17	17	16	11	7	11	6	1	3
		定点当たり 0.03	0.04	0.08	0.08	0.08	0.05	0.03	0.05	0.03	0.00	0.01
	県域	報告数 4	1	9	7	13	8	3	9	3	1	1
		定点当たり 0.05	0.01	0.10	0.08	0.15	0.09	0.03	0.10	0.03	0.01	0.01

**表2 報告数・定点当たり報告数、疾病・年齢階級別  
(横浜市・川崎市を含む全県及び横浜市・川崎市を除く県域) (その3) 2010年06週(02月08日～02月14日)**

\*表2は、各保健福祉事務所からの最新の報告をもとに作成しているため、国の選元データである表1および表3の数値と一致しないことがあります。

眼科定点	項目	合計	～5か月	～11か月	1歳	2	3	4	5	6	7	8
急性出血性結膜炎	全国	報告数 16	-	1	-	-	-	-	1	-	-	-
		定点当たり 0.02	-	0.00	-	-	-	-	0.00	-	-	-
	全県	報告数 1	-	-	-	-	-	-	-	-	-	-
		定点当たり 0.02	-	-	-	-	-	-	-	-	-	-
	県域	報告数 1	-	-	-	-	-	-	-	-	-	-
		定点当たり 0.05	-	-	-	-	-	-	-	-	-	-
流行性角結膜炎	全国	報告数 329	-	-	12	9	10	10	9	2	4	2
		定点当たり 0.48	-	-	0.02	0.01	0.01	0.01	0.01	0.00	0.01	0.00
	全県	報告数 27	-	-	1	2	2	-	-	-	-	-
		定点当たり 0.63	-	-	0.02	0.05	0.05	-	-	-	-	-
	県域	報告数 14	-	-	-	2	1	-	-	-	-	-
		定点当たり 0.74	-	-	-	0.11	0.05	-	-	-	-	-

基幹定点(週報)	項目	合計	0歳	1-4	5-9	10-14	15-19	20-24	25-29	30-34	35-39	40-44
細菌性髄膜炎	全国	報告数 10	-	5	1	-	-	1	-	-	-	-
		定点当たり 0.02	-	0.01	0.00	-	-	0.00	-	-	-	-
	全県	報告数 -	-	-	-	-	-	-	-	-	-	-
		定点当たり -	-	-	-	-	-	-	-	-	-	-
	県域	報告数 -	-	-	-	-	-	-	-	-	-	-
		定点当たり -	-	-	-	-	-	-	-	-	-	-
無菌性髄膜炎	全国	報告数 10	-	2	3	1	-	2	-	-	-	-
		定点当たり 0.02	-	0.00	0.01	0.00	-	0.00	-	-	-	-
	全県	報告数 -	-	-	-	-	-	-	-	-	-	-
		定点当たり -	-	-	-	-	-	-	-	-	-	-
	県域	報告数 -	-	-	-	-	-	-	-	-	-	-
		定点当たり -	-	-	-	-	-	-	-	-	-	-
マイコプラズマ肺炎	全国	報告数 141	1	74	31	9	4	2	4	3	2	-
		定点当たり 0.31	0.00	0.16	0.07	0.02	0.01	0.00	0.01	0.01	0.00	-
	全県	報告数 -	-	-	-	-	-	-	-	-	-	-
		定点当たり -	-	-	-	-	-	-	-	-	-	-
	県域	報告数 -	-	-	-	-	-	-	-	-	-	-
		定点当たり -	-	-	-	-	-	-	-	-	-	-
クラミジア肺炎 (オウム病を除く)	全国	報告数 5	-	-	3	-	-	-	-	-	-	1
		定点当たり 0.01	-	-	0.01	-	-	-	-	-	-	0.00
	全県	報告数 -	-	-	-	-	-	-	-	-	-	-
		定点当たり -	-	-	-	-	-	-	-	-	-	-
	県域	報告数 -	-	-	-	-	-	-	-	-	-	-
		定点当たり -	-	-	-	-	-	-	-	-	-	-

眼科定点	項目	9	10-14	15-19	20-29	30-39	40-49	50-59	60-69
急性出血性結膜炎	全国	報告数 -	-	1	3	4	1	2	-
		定点当たり -	-	0.00	0.00	0.01	0.00	0.00	-
	全県	報告数 -	-	1	-	-	-	-	-
		定点当たり -	-	0.02	-	-	-	-	-
	県域	報告数 -	-	1	-	-	-	-	-
		定点当たり -	-	0.05	-	-	-	-	-
流行性角結膜炎	全国	報告数 3	9	10	42	68	39	27	37
		定点当たり 0.00	0.01	0.01	0.06	0.10	0.06	0.04	0.05
	全県	報告数 1	-	1	3	6	5	2	3
		定点当たり 0.02	-	0.02	0.07	0.14	0.12	0.05	0.07
	県域	報告数 1	-	-	2	2	3	-	2
		定点当たり 0.05	-	-	0.11	0.11	0.16	-	0.11

基幹定点(週報)	項目	45-49	50-54	55-59	60-64	65-69	70歳以上
細菌性髄膜炎	全国	報告数 -	-	1	-	-	2
		定点当たり -	-	0.00	-	-	0.00
	全県	報告数 -	-	-	-	-	-
		定点当たり -	-	-	-	-	-
	県域	報告数 -	-	-	-	-	-
		定点当たり -	-	-	-	-	-
無菌性髄膜炎	全国	報告数 -	-	1	-	-	1
		定点当たり -	-	0.00	-	-	0.00
	全県	報告数 -	-	-	-	-	-
		定点当たり -	-	-	-	-	-
	県域	報告数 -	-	-	-	-	-
		定点当たり -	-	-	-	-	-
マイコプラズマ肺炎	全国	報告数 1	2	1	3	-	4
		定点当たり 0.00	0.00	0.00	0.01	-	0.01
	全県	報告数 -	-	-	-	-	-
		定点当たり -	-	-	-	-	-
	県域	報告数 -	-	-	-	-	-
		定点当たり -	-	-	-	-	-
クラミジア肺炎 (オウム病を除く)	全国	報告数 -	-	-	-	-	1
		定点当たり -	-	-	-	-	0.00
	全県	報告数 -	-	-	-	-	-
		定点当たり -	-	-	-	-	-
	県域	報告数 -	-	-	-	-	-
		定点当たり -	-	-	-	-	-

表3 5週前～今週の推移 (その1)  
(全県及び横浜市・川崎市を除く県域)

2010年06週(02月08日～02月14日)

疾病名	項目		5週前	4週前	3週前	2週前	1週前	今週
			01週	02週	03週	04週	05週	06週
			(01月04日 ～01月10 日)	(01月11日 ～01月17 日)	(01月18日 ～01月24 日)	(01月25日 ～01月31 日)	(02月01日 ～02月07 日)	(02月08日 ～02月14 日)
インフルエンザ (高病原性鳥インフルエンザを除く)	全県	報告数	1,796	1,696	2,381	2,016	1,323	958
		定点当たり	5.72	5.19	7.35	6.20	4.08	2.93
	県域	報告数	868	796	1,104	911	621	506
		定点当たり	6.34	5.81	8.00	6.60	4.53	3.67
RSウイルス 感染症	全県	報告数	57	39	91	108	112	102
		定点当たり	0.29	0.19	0.45	0.53	0.56	0.50
	県域	報告数	38	24	50	63	71	62
		定点当たり	0.44	0.28	0.57	0.72	0.82	0.70
咽頭結膜熱	全県	報告数	10	4	2	19	11	7
		定点当たり	0.05	0.02	0.01	0.09	0.06	0.03
	県域	報告数	3	4	1	6	5	3
		定点当たり	0.03	0.05	0.01	0.07	0.06	0.03
A群溶血性レ ンサ球菌咽頭 炎	全県	報告数	143	215	273	319	317	260
		定点当たり	0.73	1.06	1.36	1.58	1.59	1.28
	県域	報告数	60	67	90	102	130	97
		定点当たり	0.69	0.77	1.02	1.16	1.49	1.10
感染性胃腸炎	全県	報告数	2,022	2,512	3,369	3,357	3,096	2,824
		定点当たり	10.26	12.44	16.76	16.62	15.48	13.91
	県域	報告数	921	1,123	1,543	1,472	1,464	1,293
		定点当たり	10.59	12.91	17.53	16.73	16.83	14.69
水痘	全県	報告数	317	194	222	206	235	305
		定点当たり	1.61	0.96	1.10	1.02	1.18	1.50
	県域	報告数	141	75	92	99	84	101
		定点当たり	1.62	0.86	1.05	1.13	0.97	1.15
手足口病	全県	報告数	16	11	12	35	28	26
		定点当たり	0.08	0.05	0.06	0.17	0.14	0.13
	県域	報告数	10	2	1	5	7	4
		定点当たり	0.11	0.02	0.01	0.06	0.08	0.05
伝染性紅斑	全県	報告数	46	44	47	51	52	40
		定点当たり	0.23	0.22	0.23	0.25	0.26	0.20
	県域	報告数	18	13	15	16	27	21
		定点当たり	0.21	0.15	0.17	0.18	0.31	0.24
突発性発しん	全県	報告数	108	139	130	108	126	113
		定点当たり	0.55	0.69	0.65	0.53	0.63	0.56
	県域	報告数	47	59	50	47	43	43
		定点当たり	0.54	0.68	0.57	0.53	0.49	0.49

表3 5週前～今週の推移 (その2)  
(全県及び横浜市・川崎市を除く県域)

2010年06週(02月08日～02月14日)

疾病名	項目		5週前	4週前	3週前	2週前	1週前	今週
			01週	02週	03週	04週	05週	06週
			(01月04日 ～01月10 日)	(01月11日 ～01月17 日)	(01月18日 ～01月24 日)	(01月25日 ～01月31 日)	(02月01日 ～02月07 日)	(02月08日 ～02月14 日)
百日咳	全県	報告数	-	4	2	-	5	-
		定点当たり	-	0.02	0.01	-	0.03	-
	県域	報告数	-	4	1	-	4	-
		定点当たり	-	0.05	0.01	-	0.05	-
ヘルパンギーナ	全県	報告数	3	2	6	6	5	3
		定点当たり	0.02	0.01	0.03	0.03	0.03	0.01
	県域	報告数	1	1	4	4	5	2
		定点当たり	0.01	0.01	0.05	0.05	0.06	0.02
流行性耳下腺炎	全県	報告数	204	175	101	154	143	111
		定点当たり	1.04	0.87	0.50	0.76	0.72	0.55
	県域	報告数	121	84	62	82	61	61
		定点当たり	1.39	0.97	0.70	0.93	0.70	0.69
急性出血性結膜炎	全県	報告数	2	1	-	-	-	1
		定点当たり	0.05	0.03	-	-	-	0.02
	県域	報告数	1	1	-	-	-	1
		定点当たり	0.06	0.06	-	-	-	0.05
流行性角結膜炎	全県	報告数	22	30	31	33	38	27
		定点当たり	0.55	0.75	0.74	0.80	0.88	0.63
	県域	報告数	10	18	15	17	22	14
		定点当たり	0.56	1.00	0.83	0.89	1.16	0.74
細菌性髄膜炎	全県	報告数	-	1	-	-	-	-
		定点当たり	-	0.13	-	-	-	-
	県域	報告数	-	-	-	-	-	-
		定点当たり	-	-	-	-	-	-
無菌性髄膜炎	全県	報告数	-	-	-	-	-	-
		定点当たり	-	-	-	-	-	-
	県域	報告数	-	-	-	-	-	-
		定点当たり	-	-	-	-	-	-
マイコプラズマ肺炎	全県	報告数	-	-	-	-	-	-
		定点当たり	-	-	-	-	-	-
	県域	報告数	-	-	-	-	-	-
		定点当たり	-	-	-	-	-	-
クラミジア肺炎 (オウム病を除く)	全県	報告数	-	-	-	-	-	-
		定点当たり	-	-	-	-	-	-
	県域	報告数	-	-	-	-	-	-
		定点当たり	-	-	-	-	-	-