



# 神奈川県感染症発生情報（5週報）

<http://www.eiken.pref.kanagawa.jp/>

平成22年・5週(2月1日～2月7日)



## 今週の注目感染症 ～インフルエンザ～

インフルエンザの定点当たり報告数が、4.08人と前週(6.20人)よりも減少しています。例年の1月以降はインフルエンザが流行する時期でもあり、今後の動向に注意が必要です。年齢階級別では、5-9歳が33.6%(444人)、0-4歳が20.9%(277人)、10-14歳が15%(199人)、となり、5-9歳の報告が多くなっています。この報告では従来の季節性インフルエンザと新型インフルエンザの区別はしていませんが、大半は新型インフルエンザによるものと考えられます。予防のために、うがい、手洗い、マスクの着用、咳エチケットを心がけ、人が多く集まる場所には注意しましょう。新型インフルエンザワクチンの接種は、希望者に対して実施していますので、県や市町村のホームページ等で新しい情報に注意しましょう。

## ～感染性胃腸炎～

感染性胃腸炎の定点当たり報告数が、15.48人と前週(16.62人)よりも減少していますが、例年の同時期よりも多くなっており注意が必要です。感染性胃腸炎では、いろいろな原因により発熱、下痢、悪心、嘔吐、腹痛などがみられます。例年12月頃に流行のピークを迎えますが、今シーズンは1月以降に増加がみられています。感染を予防するために外出後やトイレのあと、食事前などには、ていねいに手を洗いましょう。また、調理器具等は十分に洗浄、消毒をおこないましょう。

## 今週の全数把握対象疾患

(当該週の国による集計及び各保健福祉事務所からの届出をもとに期日を決めて集計しているため、集計数が前後することがあります。)

分類	対象疾患	内訳			神奈川県
		県域*	横浜市	川崎市	
二類	結核	5	8	8	21
三類	腸管出血性大腸菌感染症	2		2	4
五類	アメーバ赤痢			2	2
	後天性免疫不全症候群			1	1
	バンコマイシン耐性腸球菌感染症	1			1
	風しん			1	1
	麻しん	1	3	1	5

## 県域の全数把握対象疾患情報

- ・結核5例：肺結核3例、リンパ節結核1例、頸部リンパ節結核1例、年齢群は70歳代2例、80歳代2例、90歳代1例
- ・腸管出血性大腸菌感染症2例(うち無症状病原体保有者2例)：年齢群は10歳代2例、血清型・毒素型は0157 VT1VT2 2例、推定感染地域は神奈川県2例
- ・バンコマイシン耐性腸球菌感染症1例：年齢群は80歳代、推定感染地域は神奈川県
- ・麻しん1例(相模原市)：病型は検査診断例、年齢は1歳、推定感染地域は神奈川県、予防接種歴は無し

## 今週の定点把握対象疾患

- ・インフルエンザの報告数が、神奈川県(定点当たり4.08)、県域(定点当たり4.53)ともに減少しています。定点当たり報告数が10を超えている地域はありませんでした。
- ・感染性胃腸炎の報告数が、厚木(定点当たり27.55)、秦野(定点当たり20.17)、小田原(定点当たり20.17)、大和(定点当たり18.14)、茅ヶ崎(定点当たり15.71)保健福祉事務所管内および相模原市(定点当たり22.64)で多くなっています。

## 神奈川県感染症情報センター

神奈川県衛生研究所 企画情報部 衛生情報課

TEL:0467-83-4400(代表)

FAX:0467-89-5211(企画情報部)

感染症発生動向調査事業は「感染症の予防及び感染症の患者に対する医療に関する法律」によって行われています。

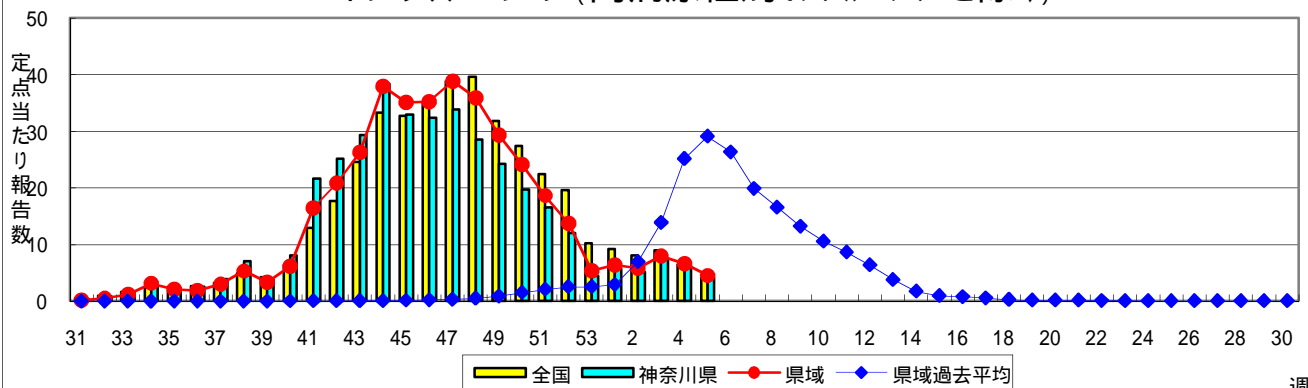
\*県域とは、神奈川県内の市町村のうち横浜市、川崎市を除いた地域です。

# 感染症発生動向調査:週報対象疾患の時系列グラフ

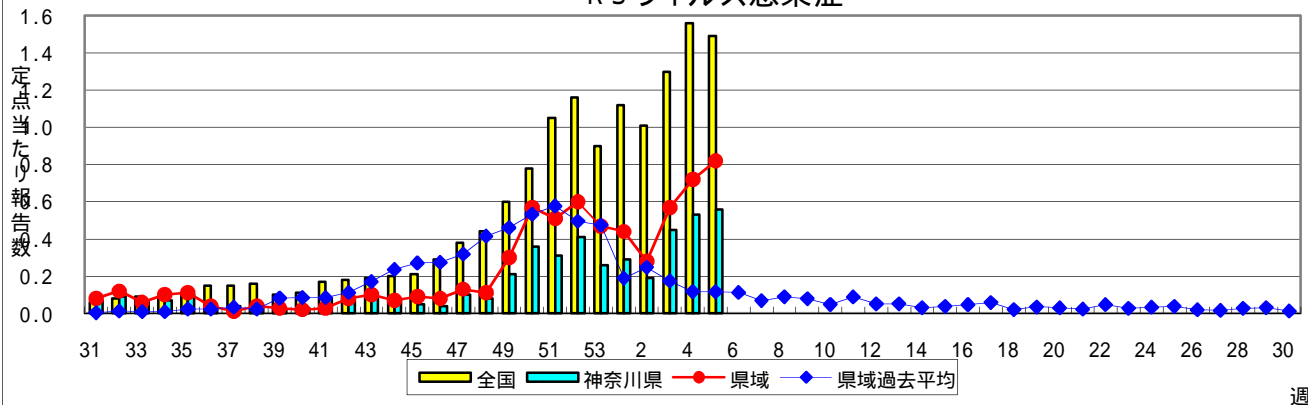
疾患名の括弧書きは、一般名称であり、正式名称ではありません。

神奈川県&県域(横浜市・川崎市を除く)のデータです。

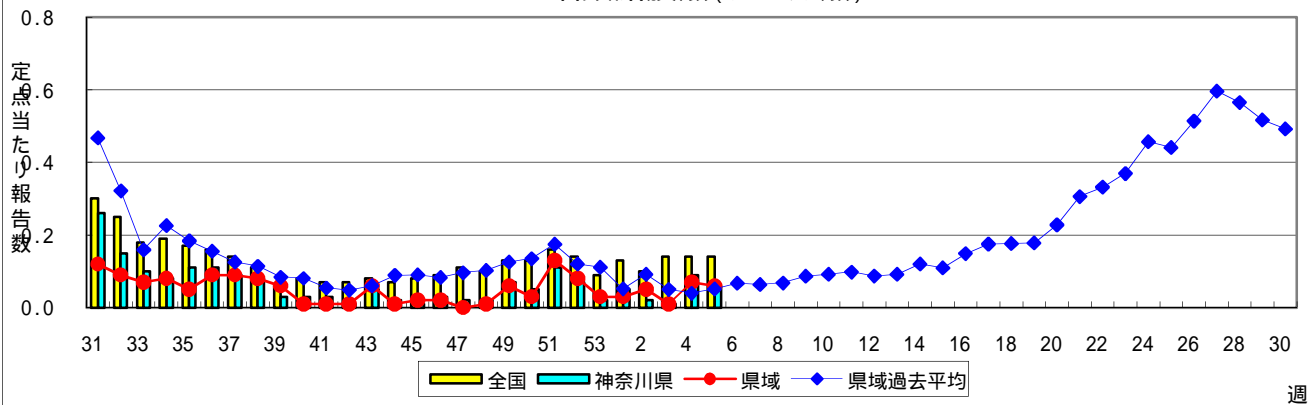
## インフルエンザ(高病原性鳥インフルエンザを除く)



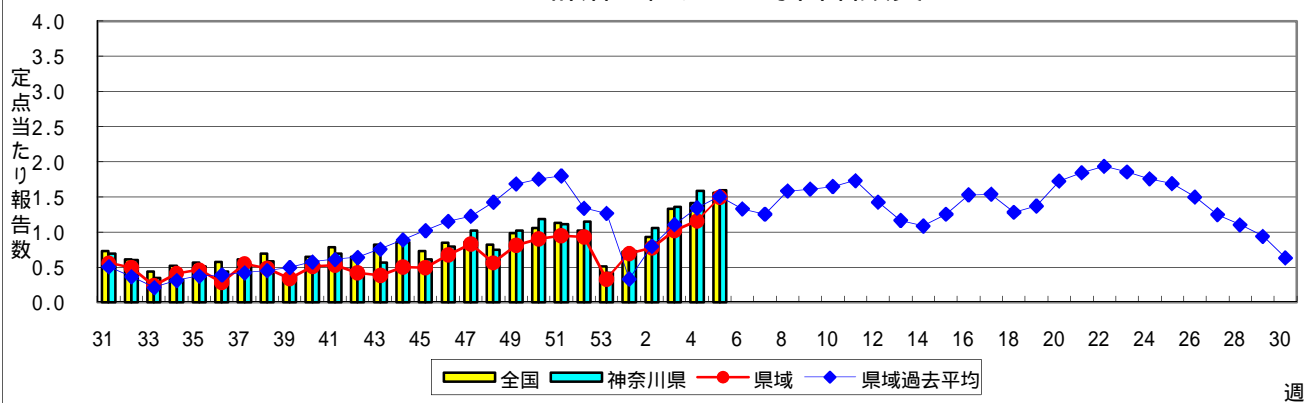
## RSウイルス感染症



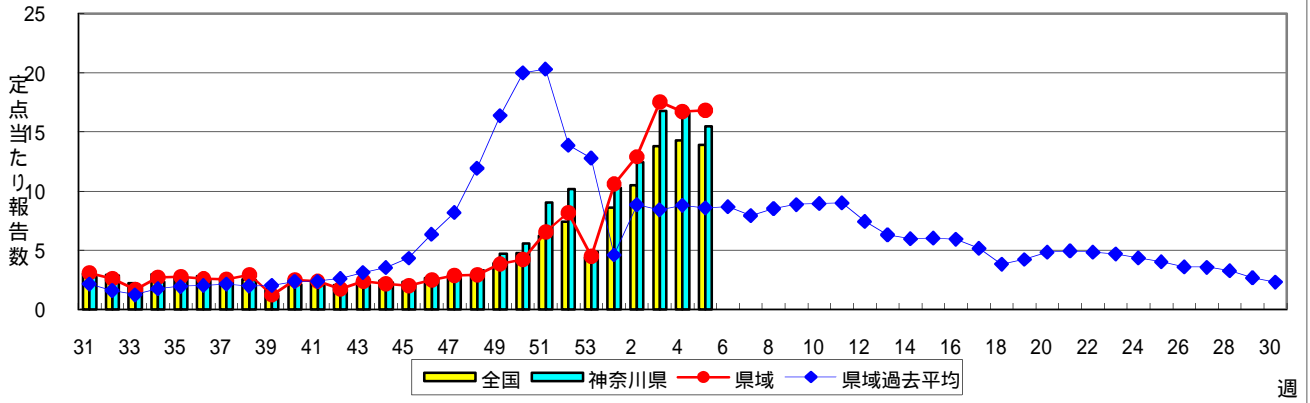
## 咽頭結膜熱(プール熱)



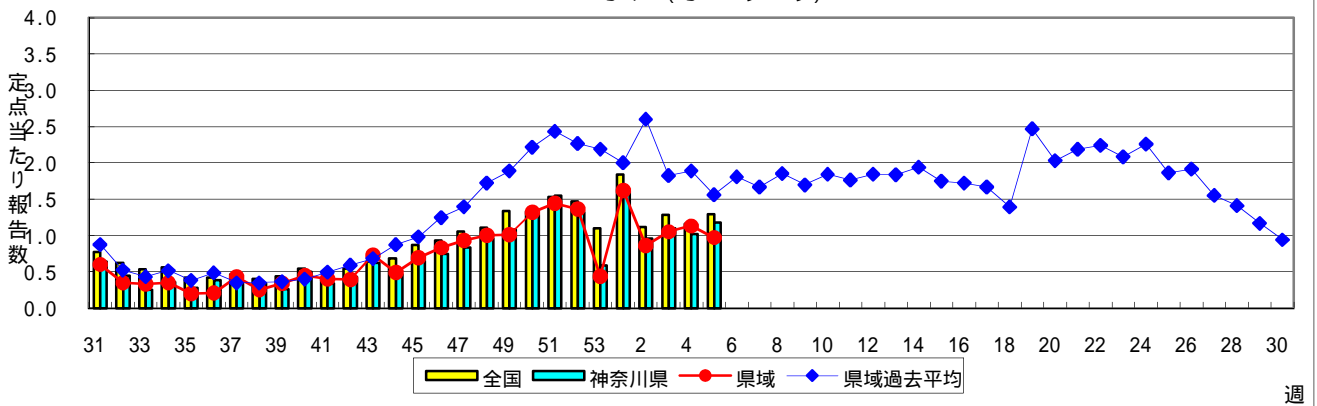
## A群溶血性レンサ球菌咽頭炎



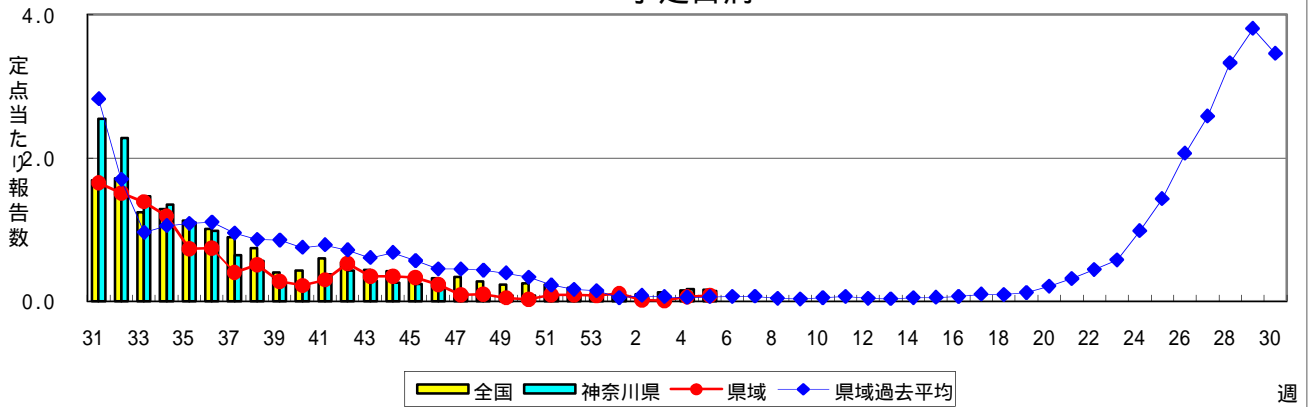
### 感染性胃腸炎



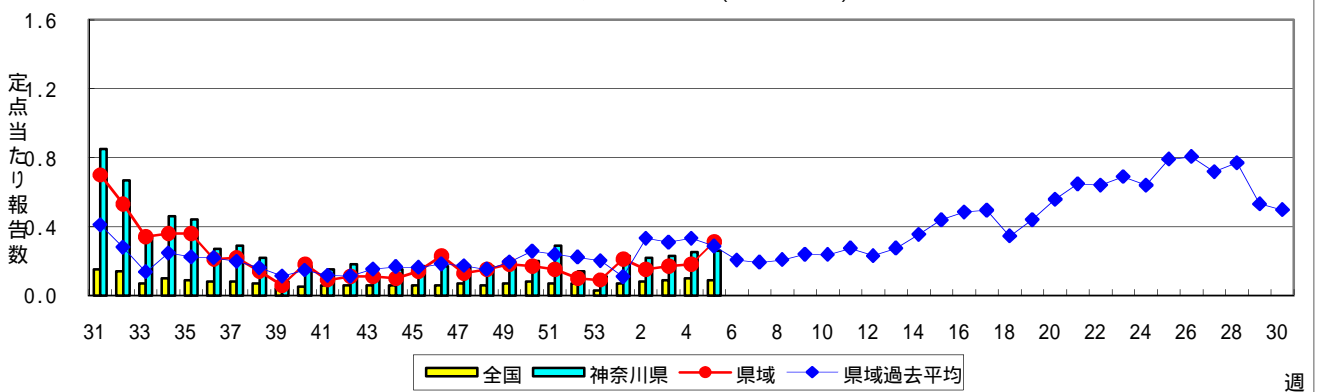
### 水痘(水ぼうそう)



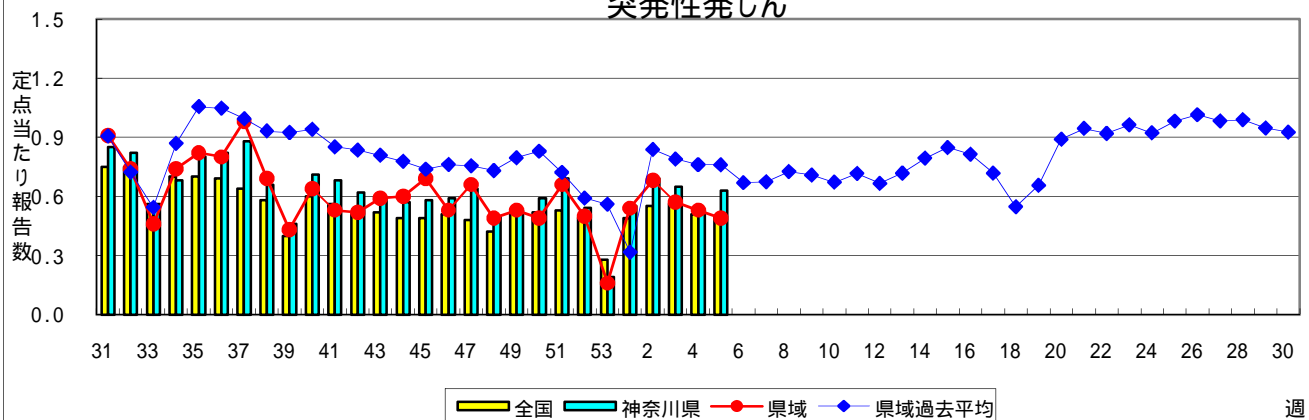
### 手足口病



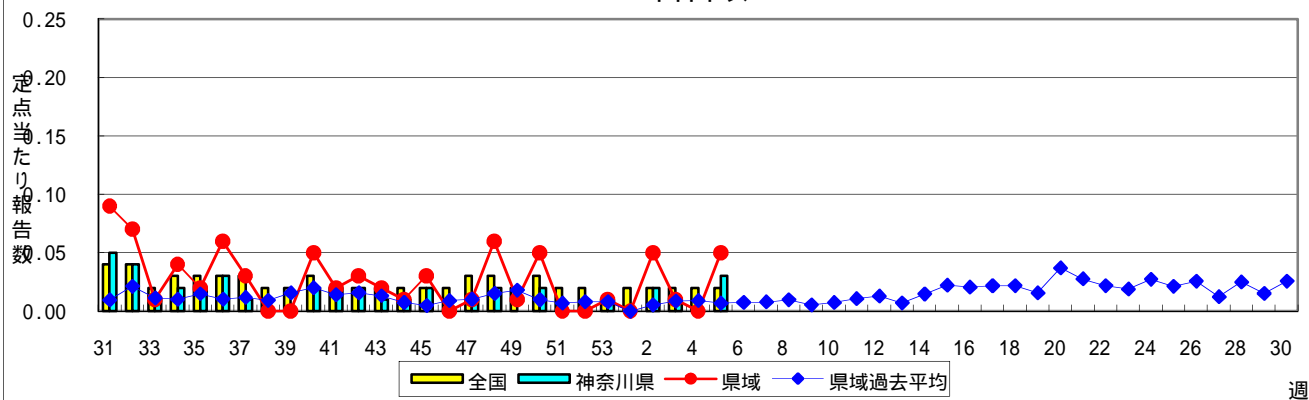
### 伝染性紅斑(リンゴ病)



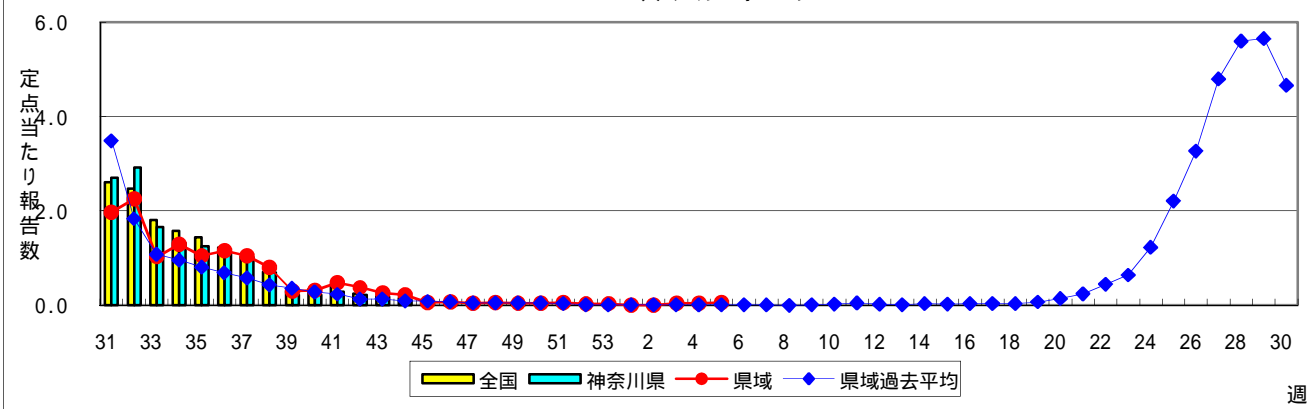
### 突発性発しん



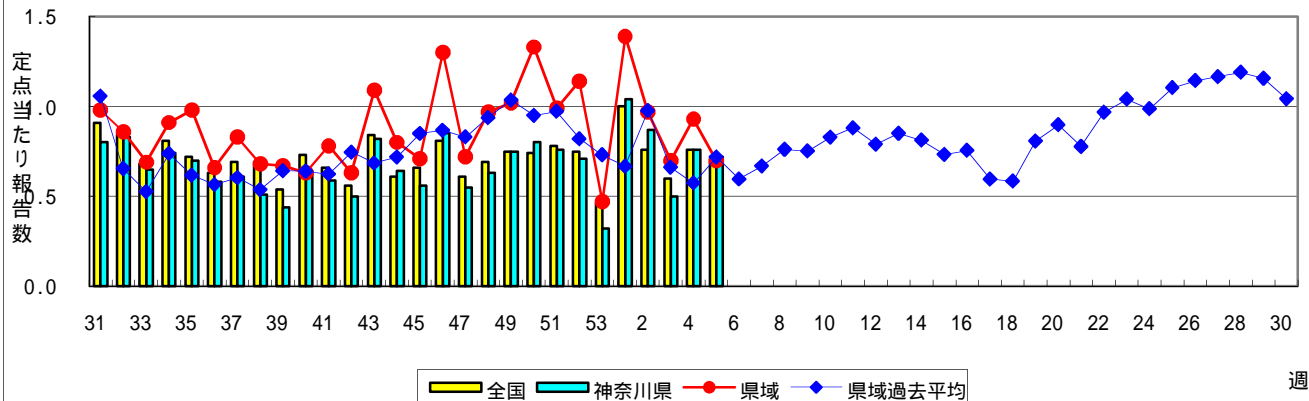
### 百日咳



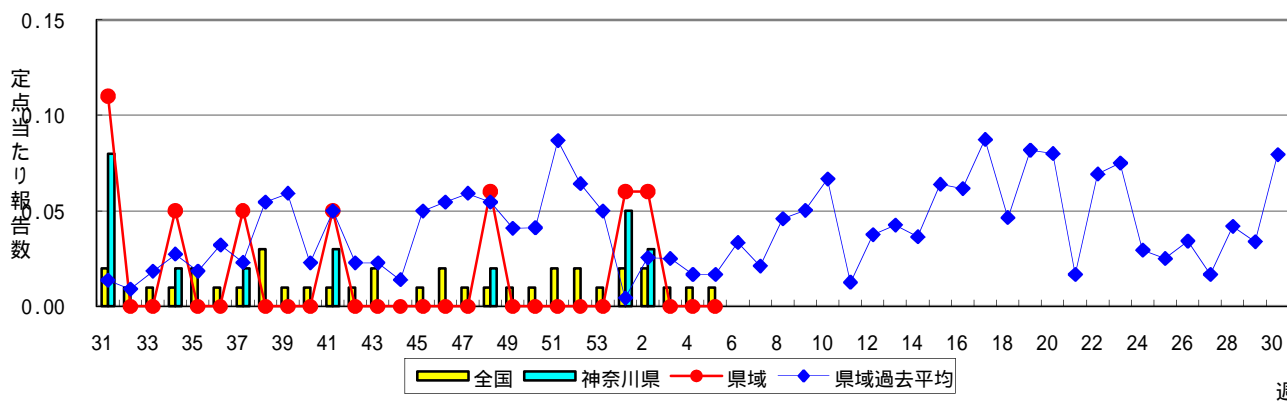
### ヘルパンギーナ



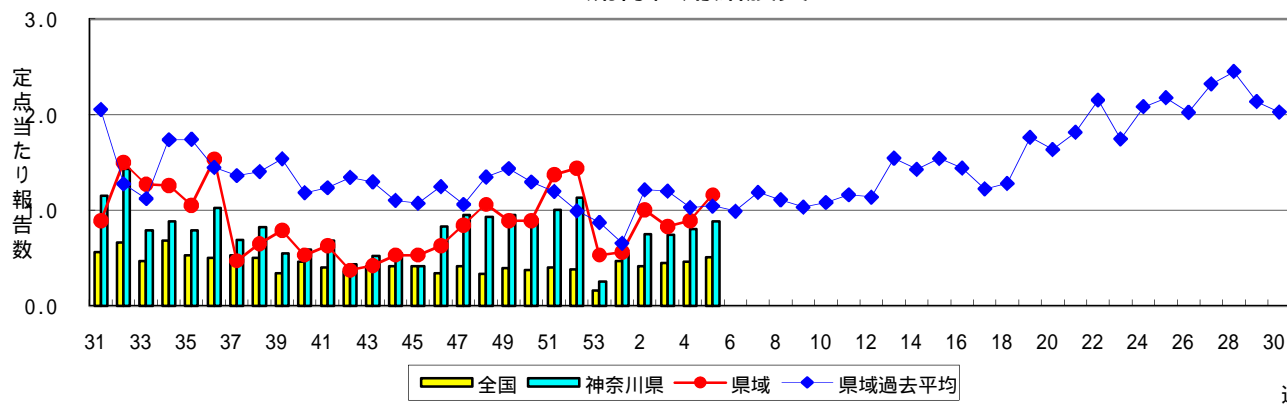
### 流行性耳下腺炎(おたふくかぜ)



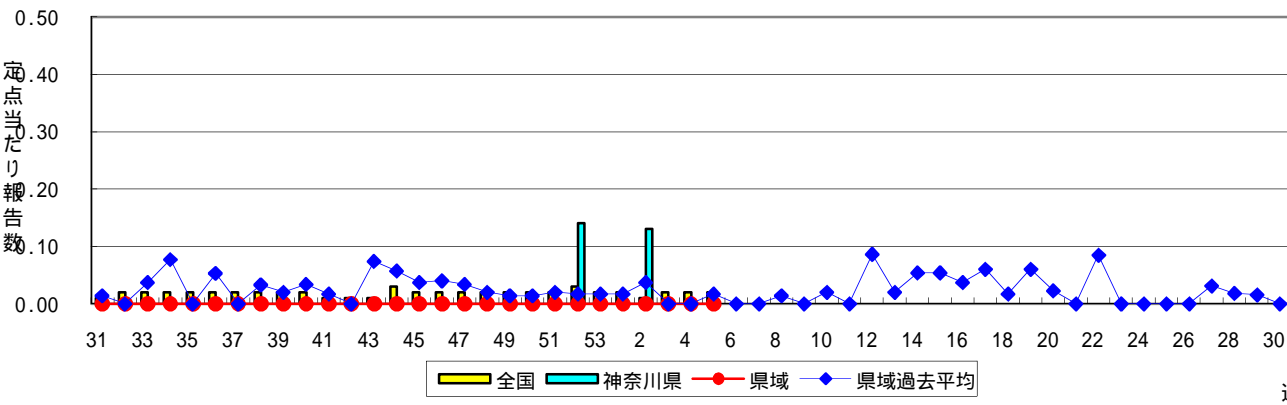
### 急性出血性結膜炎



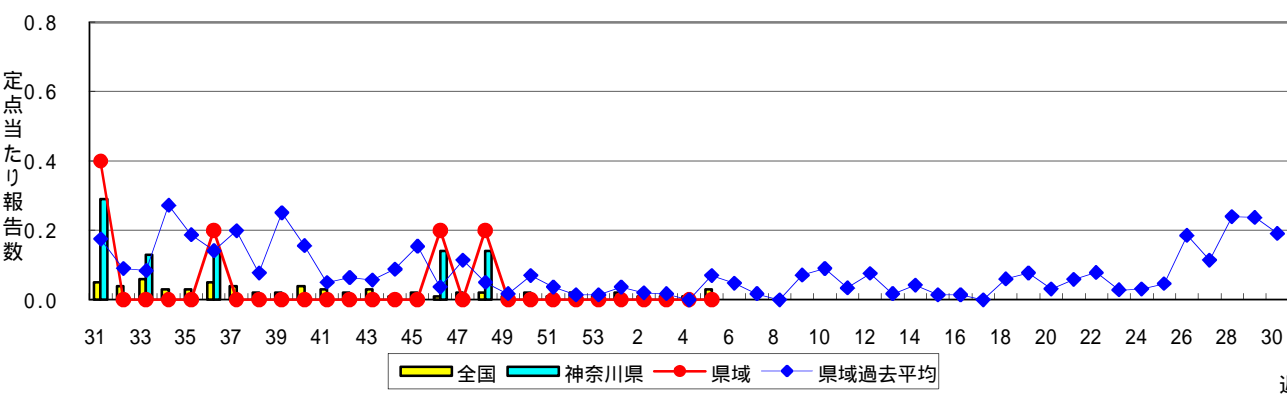
### 流行性角結膜炎



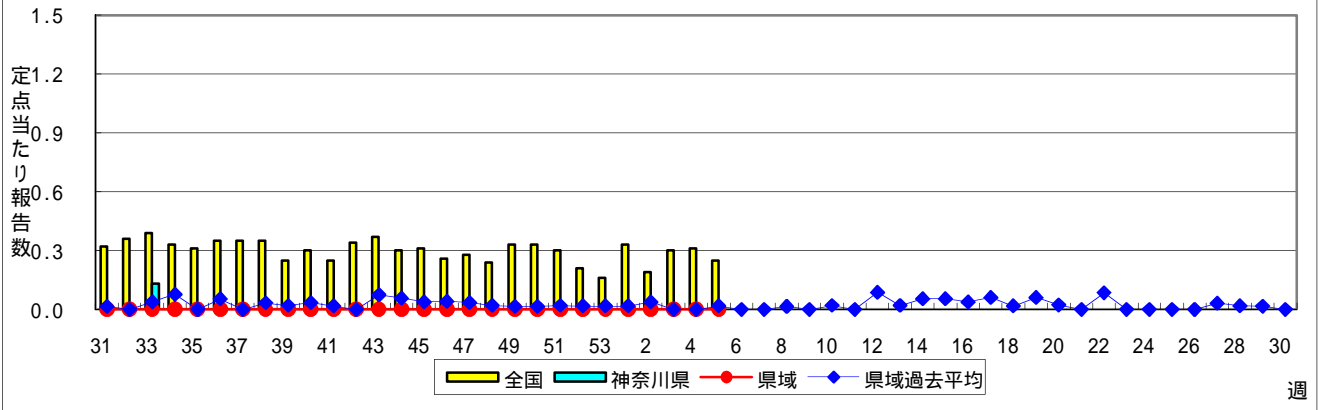
### 細菌性髄膜炎



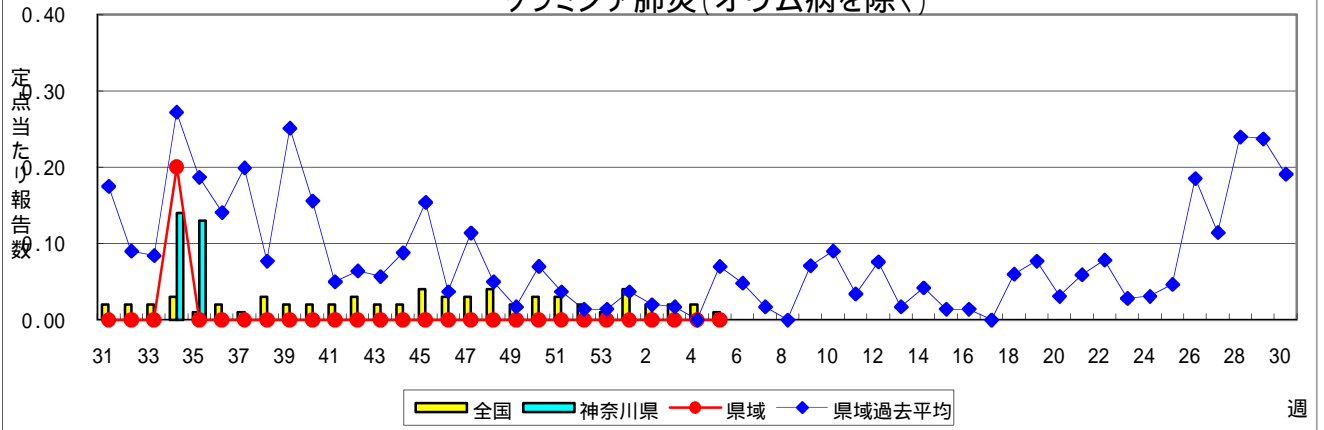
### 無菌性髄膜炎



### マイコプラズマ肺炎



### クラミジア肺炎(オウム病を除く)



**表1 報告数・定点当たり報告数 疾病、政令市・保健所別 (その1)**

2010年05週(02月01日～02月07日)

神奈川県	インフルエンザ (高病原性鳥インフルエンザを 除く)		RSウイルス感染症		咽頭結膜熱		A群溶血性レンサ球菌 咽頭炎		感染性胃腸炎	
	報告数	定点当たり	報告数	定点当たり	報告数	定点当たり	報告数	定点当たり	報告数	定点当たり
全県	1,323	4.08	112	0.56	11	0.06	317	1.59	3,096	15.48
横浜市	458	3.42	32	0.40	3	0.04	142	1.75	1,078	13.31
川崎市	244	4.60	9	0.28	3	0.09	45	1.41	554	17.31
県域 (横浜市、川崎市を除く)	621	4.53	71	0.82	5	0.06	130	1.49	1,464	16.83
横須賀市	43	3.07	15	1.67	1	0.11	10	1.11	98	10.89
相模原市	90	4.09	-	-	-	-	11	0.79	317	22.64
藤沢市	82	5.86	2	0.22	-	-	13	1.44	80	8.89
平塚	35	3.18	-	-	-	-	2	0.29	58	8.29
鎌倉	34	3.78	23	3.83	1	0.17	13	2.17	80	13.33
小田原	59	5.90	7	1.17	-	-	16	2.67	121	20.17
三崎	1	0.33	-	-	1	0.50	-	-	19	9.50
厚木	94	5.53	23	2.09	-	-	17	1.55	303	27.55
足柄上	17	3.40	-	-	-	-	-	-	30	10.00
秦野	32	3.20	1	0.17	1	0.17	26	4.33	121	20.17
大和	41	3.73	-	-	1	0.14	12	1.71	127	18.14
茅ヶ崎	93	8.45	-	-	-	-	10	1.43	110	15.71

神奈川県	水痘		手足口病		伝染性紅斑		突発性発しん		百日咳	
	報告数	定点当たり	報告数	定点当たり	報告数	定点当たり	報告数	定点当たり	報告数	定点当たり
全県	235	1.18	28	0.14	52	0.26	126	0.63	5	0.03
横浜市	89	1.10	21	0.26	15	0.19	58	0.72	1	0.01
川崎市	62	1.94	-	-	10	0.31	25	0.78	-	-
県域 (横浜市、川崎市を除く)	84	0.97	7	0.08	27	0.31	43	0.49	4	0.05
横須賀市	6	0.67	-	-	1	0.11	1	0.11	-	-
相模原市	12	0.86	-	-	4	0.29	7	0.50	-	-
藤沢市	5	0.56	3	0.33	4	0.44	3	0.33	-	-
平塚	11	1.57	-	-	1	0.14	4	0.57	-	-
鎌倉	2	0.33	1	0.17	-	-	4	0.67	-	-
小田原	6	1.00	-	-	1	0.17	4	0.67	2	0.33
三崎	-	-	-	-	-	-	-	-	-	-
厚木	6	0.55	2	0.18	8	0.73	7	0.64	2	0.18
足柄上	-	-	-	-	-	-	1	0.33	-	-
秦野	22	3.67	-	-	2	0.33	2	0.33	-	-
大和	7	1.00	-	-	3	0.43	-	-	-	-
茅ヶ崎	7	1.00	1	0.14	3	0.43	10	1.43	-	-

神奈川県	ヘルパンギーナ		流行性耳下腺炎		急性出血性結膜炎		流行性角結膜炎		細菌性髄膜炎	
	報告数	定点当たり	報告数	定点当たり	報告数	定点当たり	報告数	定点当たり	報告数	定点当たり
全県	5	0.03	143	0.72	-	-	38	0.88	-	-
横浜市	-	-	72	0.89	-	-	10	0.59	-	-
川崎市	-	-	10	0.31	-	-	6	0.86	-	-
県域 (横浜市、川崎市を除く)	5	0.06	61	0.70	-	-	22	1.16	-	-
横須賀市	1	0.11	3	0.33	-	-	-	-	-	-
相模原市	-	-	9	0.64	-	-	1	0.25	-	-
藤沢市	-	-	8	0.89	-	-	1	0.50	-	-
平塚	-	-	2	0.29	-	-	1	0.50	-	-
鎌倉	1	0.17	1	0.17	-	-	1	1.00	...	...
小田原	1	0.17	3	0.50	-	-	-	-	...	...
三崎	1	0.50	1	0.50	...	...	...	...	...	...
厚木	-	-	16	1.45	-	-	16	5.33	-	-
足柄上	-	-	1	0.33	...	...	...	...	...	...
秦野	-	-	12	2.00	-	-	1	1.00	...	...
大和	-	-	-	-	-	-	1	0.50	...	...
茅ヶ崎	1	0.14	5	0.71	-	-	-	-	...	...

表1 報告数・定点当たり報告数 疾病、政令市・保健所別 (その2)

2010年05週(02月01日～02月07日)

神奈川県	無菌性髄膜炎		マイコプラズマ肺炎		クラミジア肺炎 (オウム病を除く)	
	報告数	定点当たり	報告数	定点当たり	報告数	定点当たり
全県	-	-	-	-	-	-
横浜市	-	-	-	-	-	-
川崎市	-	-	-	-	-	-
県域 (横浜市、川崎市を除く)	-	-	-	-	-	-
横須賀市	-	-	-	-	-	-
相模原市	-	-	-	-	-	-
藤沢市	-	-	-	-	-	-
平塚	-	-	-	-	-	-
鎌倉	...	...	...	...	...	...
小田原	...	...	...	...	...	...
三崎	...	...	...	...	...	...
厚木	-	-	-	-	-	-
足柄上	...	...	...	...	...	...
秦野	...	...	...	...	...	...
大和	...	...	...	...	...	...
茅ヶ崎	...	...	...	...	...	...



表2 報告数・定点当たり報告数、疾病・年齢階級別  
(全県及び横浜市・川崎市を除く県域) (その1)

2010年05週(02月01日～02月07日)

\*表2は、各保健福祉事務所からの最新の報告をもとに作成しているため、国の選元データである表1および表3の数値と一致しないことがあります。

インフルエンザ	定点	項目	合計	～5か月	～11か月	1歳	2	3	4	5	6	7	8
インフルエンザ (高病原性鳥インフルエンザを除く)	全国	報告数	20,481	83	261	668	725	997	1,339	1,519	1,475	1,423	1,174
		定点当たり	4.26	0.02	0.05	0.14	0.15	0.21	0.28	0.32	0.31	0.30	0.24
	全県	報告数	1,323	7	12	50	52	61	95	100	107	96	74
		定点当たり	4.08	0.02	0.04	0.15	0.16	0.19	0.29	0.31	0.33	0.30	0.23
	県域	報告数	621	4	6	24	23	24	44	55	39	50	28
		定点当たり	4.53	0.03	0.04	0.18	0.17	0.18	0.32	0.40	0.28	0.36	0.20

小児科	定点	項目	合計	～5か月	～11か月	1歳	2	3	4	5	6	7	8
RSウイルス 感染症	全国	報告数	4,511	656	828	1,449	782	401	224	92	35	21	4
		定点当たり	1.49	0.22	0.27	0.48	0.26	0.13	0.07	0.03	0.01	0.01	0.00
	全県	報告数	112	16	18	42	18	9	4	4	-	-	-
		定点当たり	0.56	0.08	0.09	0.21	0.09	0.05	0.02	0.02	-	-	-
	県域	報告数	71	6	12	25	14	7	3	3	-	-	-
		定点当たり	0.82	0.07	0.14	0.29	0.16	0.08	0.03	0.03	-	-	-
咽頭結膜熱	全国	報告数	432	3	34	130	80	60	49	35	15	1	9
		定点当たり	0.14	0.00	0.01	0.04	0.03	0.02	0.02	0.01	0.00	0.00	0.00
	全県	報告数	11	-	2	4	-	1	-	2	1	-	-
		定点当たり	0.06	-	0.01	0.02	-	0.01	-	0.01	0.01	-	-
	県域	報告数	5	-	-	3	-	-	-	1	1	-	-
		定点当たり	0.06	-	-	0.03	-	-	-	0.01	0.01	-	-
A群溶血性 レンサ球菌咽頭 炎	全国	報告数	4,714	8	37	152	254	395	644	726	706	467	373
		定点当たり	1.56	0.00	0.01	0.05	0.08	0.13	0.21	0.24	0.23	0.15	0.12
	全県	報告数	317	-	-	7	13	23	43	45	64	35	32
		定点当たり	1.59	-	-	0.04	0.07	0.12	0.22	0.23	0.32	0.18	0.16
	県域	報告数	130	-	-	1	4	7	14	18	25	18	12
		定点当たり	1.49	-	-	0.01	0.05	0.08	0.16	0.21	0.29	0.21	0.14
感染性胃腸炎	全国	報告数	42,173	260	1,919	5,710	4,131	3,798	4,011	3,801	3,157	2,196	1,949
		定点当たり	13.92	0.09	0.63	1.89	1.36	1.25	1.32	1.25	1.04	0.72	0.64
	全県	報告数	3,096	16	143	425	280	271	314	267	228	168	158
		定点当たり	15.48	0.08	0.72	2.13	1.40	1.36	1.57	1.34	1.14	0.84	0.79
	県域	報告数	1,464	6	57	205	119	119	152	123	112	74	81
		定点当たり	16.83	0.07	0.66	2.36	1.37	1.37	1.75	1.41	1.29	0.85	0.93
水痘	全国	報告数	3,912	63	190	654	785	696	586	409	246	110	58
		定点当たり	1.29	0.02	0.06	0.22	0.26	0.23	0.19	0.14	0.08	0.04	0.02
	全県	報告数	235	1	11	27	25	36	42	33	27	13	9
		定点当たり	1.18	0.01	0.06	0.14	0.13	0.18	0.21	0.17	0.14	0.07	0.05
	県域	報告数	84	-	7	12	10	21	14	11	3	1	3
		定点当たり	0.97	-	0.08	0.14	0.11	0.24	0.16	0.13	0.03	0.01	0.03

インフルエンザ	定点	項目	9	10-14	15-19	20-29	30-39	40-49	50-59	60-69	70-79	80歳以上
インフルエンザ (高病原性鳥インフルエンザを除く)	全国	報告数	1,143	3,796	1,328	1,437	1,480	867	444	184	85	53
		定点当たり	0.24	0.79	0.28	0.30	0.31	0.18	0.09	0.04	0.02	0.01
	全県	報告数	67	199	78	91	108	59	42	10	8	7
		定点当たり	0.21	0.61	0.24	0.28	0.33	0.18	0.13	0.03	0.02	0.02
	県域	報告数	38	106	33	36	51	27	17	4	5	7
		定点当たり	0.28	0.77	0.24	0.26	0.37	0.20	0.12	0.03	0.04	0.05

小児科	定点	項目	9	10-14	15-19	20歳以上
RSウイルス 感染症	全国	報告数	7	8	-	4
		定点当たり	0.00	0.00	-	0.00
	全県	報告数	-	1	-	-
		定点当たり	-	0.01	-	-
	県域	報告数	-	1	-	-
		定点当たり	-	0.01	-	-
咽頭結膜熱	全国	報告数	4	8	-	4
		定点当たり	0.00	0.00	-	0.00
	全県	報告数	-	-	-	1
		定点当たり	-	-	-	0.01
	県域	報告数	-	-	-	-
		定点当たり	-	-	-	-
A群溶血性 レンサ球菌咽頭 炎	全国	報告数	264	450	56	182
		定点当たり	0.09	0.15	0.02	0.06
	全県	報告数	20	22	1	12
		定点当たり	0.10	0.11	0.01	0.06
	県域	報告数	13	12	1	5
		定点当たり	0.15	0.14	0.01	0.06
感染性胃腸炎	全国	報告数	1,534	4,073	909	4,725
		定点当たり	0.51	1.34	0.30	1.56
	全県	報告数	129	244	53	400
		定点当たり	0.65	1.22	0.27	2.00
	県域	報告数	56	117	35	208
		定点当たり	0.64	1.34	0.40	2.39
水痘	全国	報告数	41	54	2	18
		定点当たり	0.01	0.02	0.00	0.01
	全県	報告数	6	5	-	-
		定点当たり	0.03	0.03	-	-
	県域	報告数	1	1	-	-
		定点当たり	0.01	0.01	-	-

表2 報告数・定点当たり報告数、疾病・年齢階級別  
(全県及び横浜市・川崎市を除く県域) (その2)

2010年05週(02月01日~02月07日)

\*表2は、各保健福祉事務所からの最新の報告をもとに作成しているため、国の選元データである表1および表3の数値と一致しないことがあります。

小児科定点	項目	合計	~5か月	~11か月	1歳
手足口病	全国	報告数 488	-	23	119
		定点当たり 0.16	-	0.01	0.04
	全県	報告数 28	-	-	7
		定点当たり 0.14	-	-	0.04
	県域	報告数 7	-	-	1
		定点当たり 0.08	-	-	0.01
伝染性紅斑	全国	報告数 284	-	16	19
		定点当たり 0.16	0.00	0.00	0.01
	全県	報告数 52	-	-	3
		定点当たり 0.26	-	-	0.02
	県域	報告数 27	-	-	1
		定点当たり 0.31	-	-	0.01
突発性発しん	全国	報告数 1,508	61	754	627
		定点当たり 0.50	0.02	0.25	0.21
	全県	報告数 126	3	58	51
		定点当たり 0.63	0.02	0.29	0.26
	県域	報告数 43	2	28	11
		定点当たり 0.49	0.02	0.32	0.13
百日咳	全国	報告数 66	5	4	3
		定点当たり 0.02	0.00	0.00	0.00
	全県	報告数 5	-	-	-
		定点当たり 0.03	-	-	-
	県域	報告数 4	-	-	-
		定点当たり 0.05	-	-	-
ヘルパンギーナ	全国	報告数 73	-	-	22
		定点当たり 0.02	-	-	0.01
	全県	報告数 5	-	-	1
		定点当たり 0.03	-	-	0.01
	県域	報告数 5	-	-	1
		定点当たり 0.06	-	-	0.01
流行性耳下腺炎	全国	報告数 2,136	3	8	97
		定点当たり 0.71	0.00	0.00	0.03
	全県	報告数 143	1	-	6
		定点当たり 0.72	0.01	-	0.03
	県域	報告数 61	-	-	4
		定点当たり 0.70	-	-	0.05

小児科定点	項目	2	3	4	5	6	7	8	9	10-14	15-19	20歳以上
手足口病	全国	報告数 108	88	64	46	26	4	3	4	2	1	-
		定点当たり 0.04	0.03	0.02	0.02	0.01	0.00	0.00	0.00	0.00	0.00	-
	全県	報告数 7	4	3	4	2	-	-	1	-	-	-
		定点当たり 0.04	0.02	0.02	0.02	0.01	-	-	0.01	-	-	-
	県域	報告数 1	-	2	1	1	-	-	18	27	-	7
		定点当たり 0.01	-	0.02	0.01	0.01	-	-	0.01	0.01	-	0.00
伝染性紅斑	全国	報告数 23	32	35	39	36	21	14	11	24	-	14
		定点当たり 0.01	0.02	0.02	0.03	0.02	0.02	0.01	0.01	0.04	-	0.01
	全県	報告数 6	5	5	6	6	6	3	1	-	-	-
		定点当たり 0.03	0.03	0.03	0.03	0.03	0.03	0.02	0.01	-	-	-
	県域	報告数 4	2	-	3	4	1	3	2	5	-	2
		定点当たり 0.05	0.02	-	0.03	0.05	0.01	0.03	0.02	0.06	-	0.02
突発性発しん	全国	報告数 53	10	1	1	-	-	-	-	-	-	1
		定点当たり 0.02	0.00	0.00	0.00	-	-	-	-	-	-	0.00
	全県	報告数 12	2	-	-	-	-	-	-	-	-	-
		定点当たり 0.06	0.01	-	-	-	-	-	-	-	-	-
	県域	報告数 1	1	-	-	-	-	-	-	-	-	-
		定点当たり 0.01	0.01	-	-	-	-	-	-	-	-	-
百日咳	全国	報告数 3	3	1	-	-	-	4	3	3	3	34
		定点当たり 0.00	0.00	0.00	-	-	-	0.00	0.00	0.00	0.00	0.01
	全県	報告数 1	1	-	-	-	-	1	-	-	-	2
		定点当たり 0.01	0.01	-	-	-	-	0.01	-	-	-	0.01
	県域	報告数 1	1	-	-	-	-	1	-	-	-	1
		定点当たり 0.01	0.01	-	-	-	-	0.01	-	-	-	0.01
ヘルパンギーナ	全国	報告数 18	7	7	7	2	4	3	-	2	-	1
		定点当たり 0.01	0.00	0.00	0.00	0.00	0.00	0.00	-	0.00	-	0.00
	全県	報告数 1	-	1	1	-	-	1	-	-	-	-
		定点当たり 0.01	-	0.01	0.01	-	-	0.01	-	-	-	-
	県域	報告数 1	-	1	1	-	-	1	-	-	-	-
		定点当たり 0.01	-	0.01	0.01	-	-	0.01	-	-	-	-
流行性耳下腺炎	全国	報告数 208	297	372	336	279	176	143	74	99	8	36
		定点当たり 0.07	0.10	0.12	0.11	0.09	0.06	0.05	0.02	0.03	0.00	0.01
	全県	報告数 8	13	17	23	19	18	12	11	10	2	3
		定点当たり 0.04	0.07	0.09	0.12	0.10	0.09	0.06	0.06	0.05	0.01	0.02
	県域	報告数 3	4	9	9	10	3	6	4	5	2	2
		定点当たり 0.03	0.05	0.10	0.10	0.11	0.03	0.07	0.05	0.06	0.02	0.02

**表2 報告数・定点当たり報告数、疾病・年齢階級別  
(横浜市・川崎市を含む全県及び横浜市・川崎市を除く県域) (その3) 2010年05週(02月01日～02月07日)**

\*表2は、各保健福祉事務所からの最新の報告をもとに作成しているため、国の選元データである表1および表3の数値と一致しないことがあります。

眼科定点	項目	合計	～5か月	～11か月	1歳	2	3	4	5	6	7	8
急性出血性結膜炎	全国	報告数 6	-	-	-	-	1	-	-	-	-	-
		定点当たり 0.01	-	-	-	-	0.00	-	-	-	-	-
	全県	報告数 -	-	-	-	-	-	-	-	-	-	-
		定点当たり -	-	-	-	-	-	-	-	-	-	-
	県域	報告数 -	-	-	-	-	-	-	-	-	-	-
		定点当たり -	-	-	-	-	-	-	-	-	-	-
流行性角結膜炎	全国	報告数 348	1	2	11	10	5	9	8	2	3	1
		定点当たり 0.51	0.00	0.00	0.02	0.01	0.01	0.01	0.01	0.00	0.00	0.00
	全県	報告数 38	-	-	2	1	1	1	-	1	-	-
		定点当たり 0.88	-	-	0.05	0.02	0.02	0.02	-	0.02	-	-
	県域	報告数 22	-	-	2	-	-	-	-	-	-	-
		定点当たり 1.16	-	-	0.11	-	-	-	-	-	-	-

基幹定点(週報)	項目	合計	0歳	1-4	5-9	10-14	15-19	20-24	25-29	30-34	35-39	40-44
細菌性髄膜炎	全国	報告数 9	2	-	-	1	-	-	-	-	2	1
		定点当たり 0.02	0.00	-	-	0.00	-	-	-	-	0.00	0.00
	全県	報告数 -	-	-	-	-	-	-	-	-	-	-
		定点当たり -	-	-	-	-	-	-	-	-	-	-
	県域	報告数 -	-	-	-	-	-	-	-	-	-	-
		定点当たり -	-	-	-	-	-	-	-	-	-	-
無菌性髄膜炎	全国	報告数 15	1	-	4	2	1	-	1	1	2	-
		定点当たり 0.03	0.00	-	0.01	0.00	0.00	-	0.00	0.00	0.00	-
	全県	報告数 -	-	-	-	-	-	-	-	-	-	-
		定点当たり -	-	-	-	-	-	-	-	-	-	-
	県域	報告数 -	-	-	-	-	-	-	-	-	-	-
		定点当たり -	-	-	-	-	-	-	-	-	-	-
マイコプラズマ肺炎	全国	報告数 117	1	56	29	7	2	3	3	1	3	1
		定点当たり 0.25	0.00	0.12	0.06	0.02	0.00	0.01	0.01	0.00	0.01	0.00
	全県	報告数 -	-	-	-	-	-	-	-	-	-	-
		定点当たり -	-	-	-	-	-	-	-	-	-	-
	県域	報告数 -	-	-	-	-	-	-	-	-	-	-
		定点当たり -	-	-	-	-	-	-	-	-	-	-
クラミジア肺炎 (オウム病を除く)	全国	報告数 4	1	-	1	-	-	-	-	-	-	-
		定点当たり 0.01	0.00	-	0.00	-	-	-	-	-	-	-
	全県	報告数 -	-	-	-	-	-	-	-	-	-	-
		定点当たり -	-	-	-	-	-	-	-	-	-	-
	県域	報告数 -	-	-	-	-	-	-	-	-	-	-
		定点当たり -	-	-	-	-	-	-	-	-	-	-

眼科定点	項目	9	10-14	15-19	20-29	30-39	40-49	50-59	60-69
急性出血性結膜炎	全国	報告数 -	-	-	1	1	-	1	1
		定点当たり -	-	-	0.00	0.00	-	0.00	0.00
	全県	報告数 -	-	-	-	-	-	-	-
		定点当たり -	-	-	-	-	-	-	-
	県域	報告数 -	-	-	-	-	-	-	-
		定点当たり -	-	-	-	-	-	-	-
流行性角結膜炎	全国	報告数 3	5	16	53	74	41	29	44
		定点当たり 0.00	0.01	0.02	0.08	0.11	0.06	0.04	0.06
	全県	報告数 -	2	1	7	8	6	3	4
		定点当たり -	0.05	0.02	0.16	0.19	0.14	0.07	0.09
	県域	報告数 -	1	1	3	6	4	3	2
		定点当たり -	0.05	0.05	0.16	0.32	0.21	0.16	0.11

基幹定点(週報)	項目	45-49	50-54	55-59	60-64	65-69	70歳以上
細菌性髄膜炎	全国	報告数 -	-	1	-	1	1
		定点当たり -	-	0.00	-	0.00	0.00
	全県	報告数 -	-	-	-	-	-
		定点当たり -	-	-	-	-	-
	県域	報告数 -	-	-	-	-	-
		定点当たり -	-	-	-	-	-
無菌性髄膜炎	全国	報告数 -	2	1	-	-	-
		定点当たり -	0.00	0.00	-	-	-
	全県	報告数 -	-	-	-	-	-
		定点当たり -	-	-	-	-	-
	県域	報告数 -	-	-	-	-	-
		定点当たり -	-	-	-	-	-
マイコプラズマ肺炎	全国	報告数 1	-	2	3	2	3
		定点当たり 0.00	-	0.00	0.01	0.00	0.01
	全県	報告数 -	-	-	-	-	-
		定点当たり -	-	-	-	-	-
	県域	報告数 -	-	-	-	-	-
		定点当たり -	-	-	-	-	-
クラミジア肺炎 (オウム病を除く)	全国	報告数 -	-	-	-	-	2
		定点当たり -	-	-	-	-	0.00
	全県	報告数 -	-	-	-	-	-
		定点当たり -	-	-	-	-	-
	県域	報告数 -	-	-	-	-	-
		定点当たり -	-	-	-	-	-

表3 5週前～今週の推移 (その1)  
(全県及び横浜市・川崎市を除く県域)

2010年05週(02月01日～02月07日)

疾病名	項目		5週前	4週前	3週前	2週前	1週前	今週
			53週	01週	02週	03週	04週	05週
			(12月28日 ～01月03 日)	(01月04日 ～01月10 日)	(01月11日 ～01月17 日)	(01月18日 ～01月24 日)	(01月25日 ～01月31 日)	(02月01日 ～02月07 日)
インフルエンザ (高病原性鳥インフルエンザを除く)	全県	報告数	1,275	1,796	1,696	2,381	2,016	1,323
		定点当たり	4.52	5.72	5.19	7.35	6.20	4.08
	県域	報告数	645	868	796	1,104	911	621
		定点当たり	5.38	6.34	5.81	8.00	6.60	4.53
RSウイルス 感染症	全県	報告数	46	57	39	91	108	112
		定点当たり	0.26	0.29	0.19	0.45	0.53	0.56
	県域	報告数	35	38	24	50	63	71
		定点当たり	0.47	0.44	0.28	0.57	0.72	0.82
咽頭結膜熱	全県	報告数	3	10	4	2	19	11
		定点当たり	0.02	0.05	0.02	0.01	0.09	0.06
	県域	報告数	2	3	4	1	6	5
		定点当たり	0.03	0.03	0.05	0.01	0.07	0.06
A群溶血性レンサ球菌咽頭炎	全県	報告数	73	143	215	273	319	317
		定点当たり	0.42	0.73	1.06	1.36	1.58	1.59
	県域	報告数	25	60	67	90	102	130
		定点当たり	0.33	0.69	0.77	1.02	1.16	1.49
感染性胃腸炎	全県	報告数	851	2,022	2,512	3,369	3,357	3,096
		定点当たり	4.89	10.26	12.44	16.76	16.62	15.48
	県域	報告数	336	921	1,123	1,543	1,472	1,464
		定点当たり	4.48	10.59	12.91	17.53	16.73	16.83
水痘	全県	報告数	102	317	194	222	206	235
		定点当たり	0.59	1.61	0.96	1.10	1.02	1.18
	県域	報告数	33	141	75	92	99	84
		定点当たり	0.44	1.62	0.86	1.05	1.13	0.97
手足口病	全県	報告数	11	16	11	12	35	28
		定点当たり	0.06	0.08	0.05	0.06	0.17	0.14
	県域	報告数	6	10	2	1	5	7
		定点当たり	0.08	0.11	0.02	0.01	0.06	0.08
伝染性紅斑	全県	報告数	19	46	44	47	51	52
		定点当たり	0.11	0.23	0.22	0.23	0.25	0.26
	県域	報告数	7	18	13	15	16	27
		定点当たり	0.09	0.21	0.15	0.17	0.18	0.31
突発性発しん	全県	報告数	33	108	139	130	108	126
		定点当たり	0.19	0.55	0.69	0.65	0.53	0.63
	県域	報告数	12	47	59	50	47	43
		定点当たり	0.16	0.54	0.68	0.57	0.53	0.49

表3 5週前～今週の推移 (その2)  
(全県及び横浜市・川崎市を除く県域)

2010年05週(02月01日～02月07日)

疾病名	項目		5週前	4週前	3週前	2週前	1週前	今週
			53週	01週	02週	03週	04週	05週
			(12月28日 ～01月03 日)	(01月04日 ～01月10 日)	(01月11日 ～01月17 日)	(01月18日 ～01月24 日)	(01月25日 ～01月31 日)	(02月01日 ～02月07 日)
百日咳	全県	報告数	1	-	4	2	-	5
		定点当たり	0.01	-	0.02	0.01	-	0.03
	県域	報告数	1	-	4	1	-	4
		定点当たり	0.01	-	0.05	0.01	-	0.05
ヘルパンギーナ	全県	報告数	4	3	2	6	6	5
		定点当たり	0.02	0.02	0.01	0.03	0.03	0.03
	県域	報告数	3	1	1	4	4	5
		定点当たり	0.04	0.01	0.01	0.05	0.05	0.06
流行性耳下腺炎	全県	報告数	56	204	175	101	154	143
		定点当たり	0.32	1.04	0.87	0.50	0.76	0.72
	県域	報告数	35	121	84	62	82	61
		定点当たり	0.47	1.39	0.97	0.70	0.93	0.70
急性出血性結膜炎	全県	報告数	-	2	1	-	-	-
		定点当たり	-	0.05	0.03	-	-	-
	県域	報告数	-	1	1	-	-	-
		定点当たり	-	0.06	0.06	-	-	-
流行性角結膜炎	全県	報告数	9	22	30	31	33	38
		定点当たり	0.25	0.55	0.75	0.74	0.80	0.88
	県域	報告数	8	10	18	15	17	22
		定点当たり	0.53	0.56	1.00	0.83	0.89	1.16
細菌性髄膜炎	全県	報告数	-	-	1	-	-	-
		定点当たり	-	-	0.13	-	-	-
	県域	報告数	-	-	-	-	-	-
		定点当たり	-	-	-	-	-	-
無菌性髄膜炎	全県	報告数	-	-	-	-	-	-
		定点当たり	-	-	-	-	-	-
	県域	報告数	-	-	-	-	-	-
		定点当たり	-	-	-	-	-	-
マイコプラズマ肺炎	全県	報告数	-	-	-	-	-	-
		定点当たり	-	-	-	-	-	-
	県域	報告数	-	-	-	-	-	-
		定点当たり	-	-	-	-	-	-
クラミジア肺炎 (オウム病を除く)	全県	報告数	-	-	-	-	-	-
		定点当たり	-	-	-	-	-	-
	県域	報告数	-	-	-	-	-	-
		定点当たり	-	-	-	-	-	-