



# 神奈川県感染症発生情報（4週報）

<http://www.eiken.pref.kanagawa.jp/>

平成22年・4週(1月25日～1月31日)



**今週の注目感染症 ～インフルエンザ～**：インフルエンザの定点当たり報告数が、6.20人と前週（7.35人）よりも減少しています。例年の1月以降はインフルエンザが流行する時期でもあり、今後の動向に注意が必要です。年齢階級別では、5-9歳が33.6%（678人）、0-4歳が20.7%（417人）、10-14歳が17.1%（344人）、となり、5-9歳の報告が多くなっています。この報告では従来の季節性インフルエンザと新型インフルエンザの区別はしていませんが、大半は新型インフルエンザによるものと考えられます。予防のために、うがい、手洗い、マスクの着用、咳エチケットを心がけ、人が多く集まる場所には注意しましょう。新型インフルエンザワクチンの接種は、希望者に対して実施していますので、県や市町村のホームページ等で新しい情報に注意しましょう。

**～類鼻疽（るいびそ）～**：4週に平塚保健福祉事務所管内で類鼻疽の報告が1例ありました。ベトナムへの渡航歴があり、現地での感染が考えられます。類鼻疽は、類鼻疽菌に感染することで、発熱や肺炎、皮膚症状など多様な症状をおこします。類鼻疽菌は日本には常在しないため、東南アジアを中心に発生報告が多くみられ、国内での報告はきわめて稀です。流行地域の土壌や池、水田などから感染するため、東南アジアなどの海外に渡航される方は、土壌や池、水田などに直接触れたり、粉塵などを吸い込まないようにすること、生水を飲まないようにすることなどが予防のために大切です。

## 今週の全数把握対象疾患

（当該週の国による集計及び各保健福祉事務所からの届出をもとに期日を決めて集計しているため、集計数が前後することがあります。）

| 分類 | 対象疾患        | 内訳  |     |     | 神奈川県 |
|----|-------------|-----|-----|-----|------|
|    |             | 県域* | 横浜市 | 川崎市 |      |
| 二類 | 結核          | 5   | 12  | 8   | 25   |
| 三類 | 腸管出血性大腸菌感染症 | 1   | 1   |     | 2    |
| 四類 | 類鼻疽         | 1   |     |     | 1    |
|    | レジオネラ症      | 1   |     |     | 1    |
| 五類 | アメーバ赤痢      | 1   |     |     | 1    |
|    | 急性脳炎        |     | 1   |     | 1    |
|    | 麻しん         | 1   |     |     | 1    |

## 県域の全数把握対象疾患情報

- ・結核5例：肺結核4例、肺結核及び結核性胸膜炎1例、年齢群は20歳代1例、30歳代2例、80歳代2例
- ・腸管出血性大腸菌感染症1例（有症者）：年齢群は10歳代、血清型・毒素型はO157 VT1VT2、推定感染地域は神奈川県
- ・類鼻疽1例：年齢群は60歳代、推定感染地域はベトナム
- ・レジオネラ症1例：年齢群は60歳代、推定感染地域は神奈川県
- ・アメーバ赤痢1例（腸管アメーバ症）：年齢群は70歳代、推定感染経路は同性間性的接触、推定感染地域は日本国内
- ・麻しん1例（小田原）：病型は検査診断例、年齢は2歳、推定感染地域はフィリピン、予防接種歴は1回接種あり

## 今週の定点把握対象疾患

- ・インフルエンザの報告数が、神奈川県（定点当たり6.20）、県域（定点当たり6.60）ともに減少しています。定点当たり報告数が10を超えている地域は、厚木（定点当たり12.65）、小田原（定点当たり10.80）保健福祉事務所管内です。
- ・感染性胃腸炎の報告数が、厚木（定点当たり27.45）、秦野（定点当たり21.00）、大和（定点当たり21.14）、茅ヶ崎（定点当たり20.71）保健福祉事務所管内および相模原市（定点当たり19.87）で多くなっています。

## 神奈川県感染症情報センター

神奈川県衛生研究所 企画情報部 衛生情報課

TEL:0467-83-4400(代表)

FAX:0467-89-5211(企画情報部)

感染症発生動向調査事業は「感染症の予防及び感染症の患者に対する医療に関する法律」によって行われています。

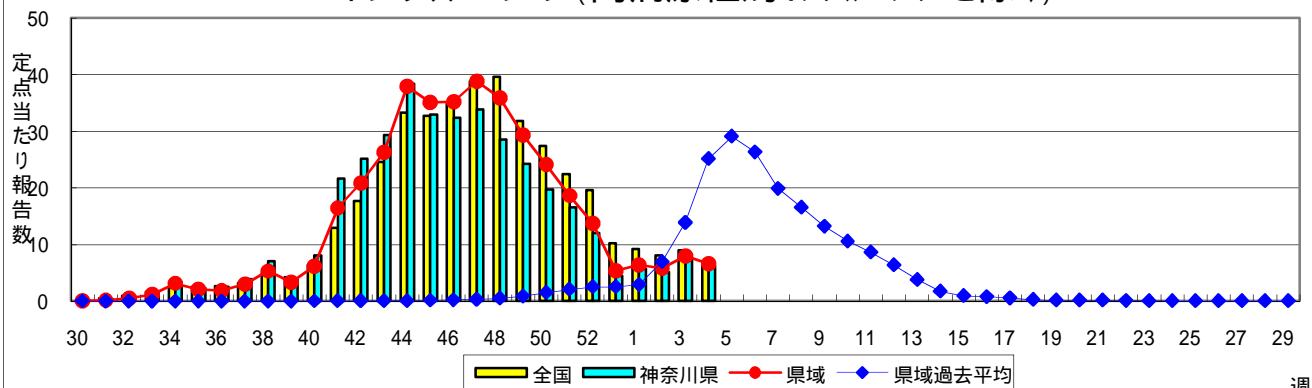
\*県域とは、神奈川県内の市町村のうち横浜市、川崎市を除いた地域です。

# 感染症発生動向調査:週報対象疾患の時系列グラフ

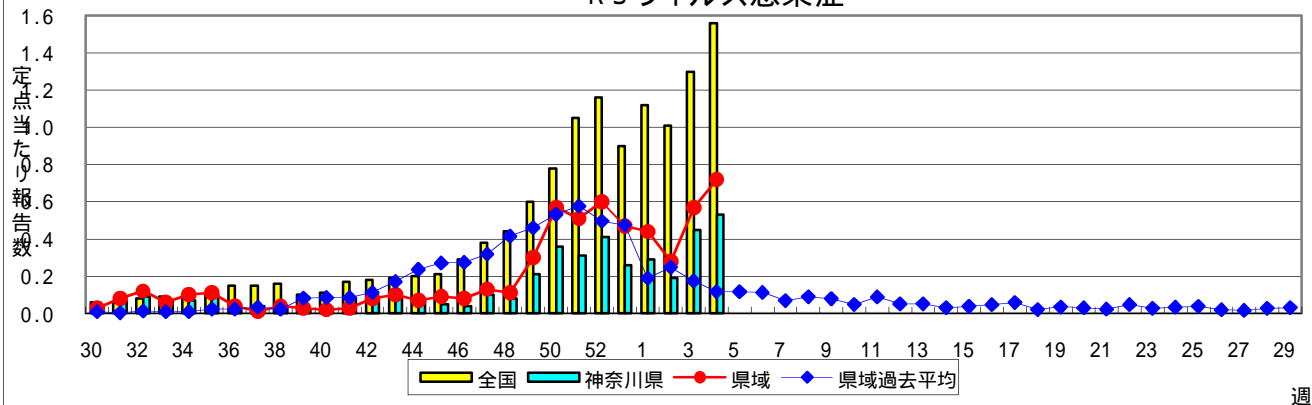
疾患名の括弧書きは、一般名称であり、正式名称ではありません。

神奈川県&県域(横浜市・川崎市を除く)のデータです。

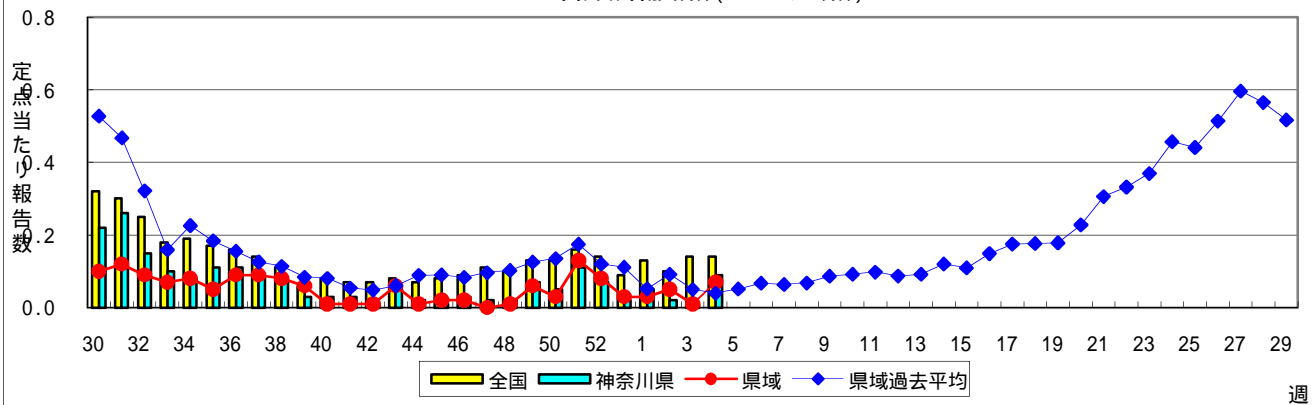
## インフルエンザ(高病原性鳥インフルエンザを除く)



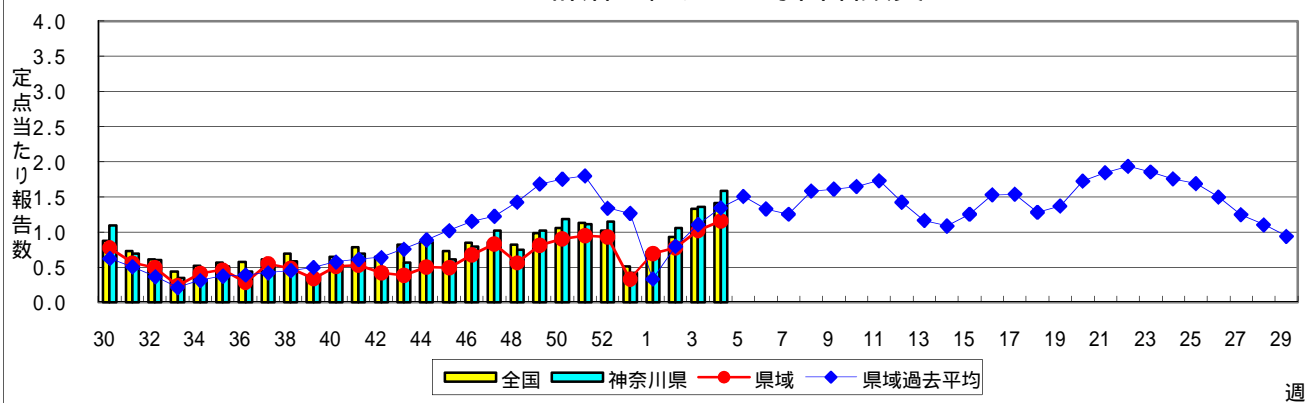
## RSウイルス感染症



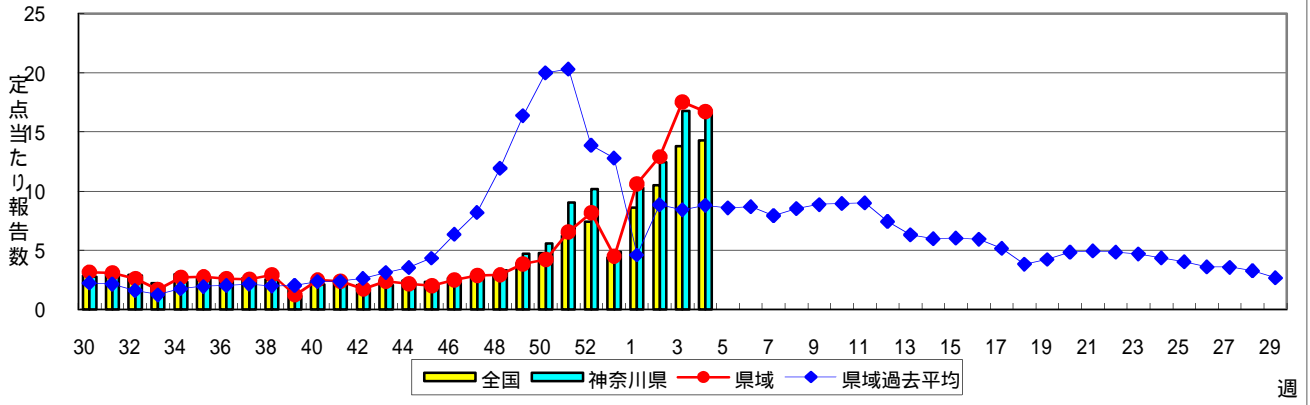
## 咽頭結膜熱(プール熱)



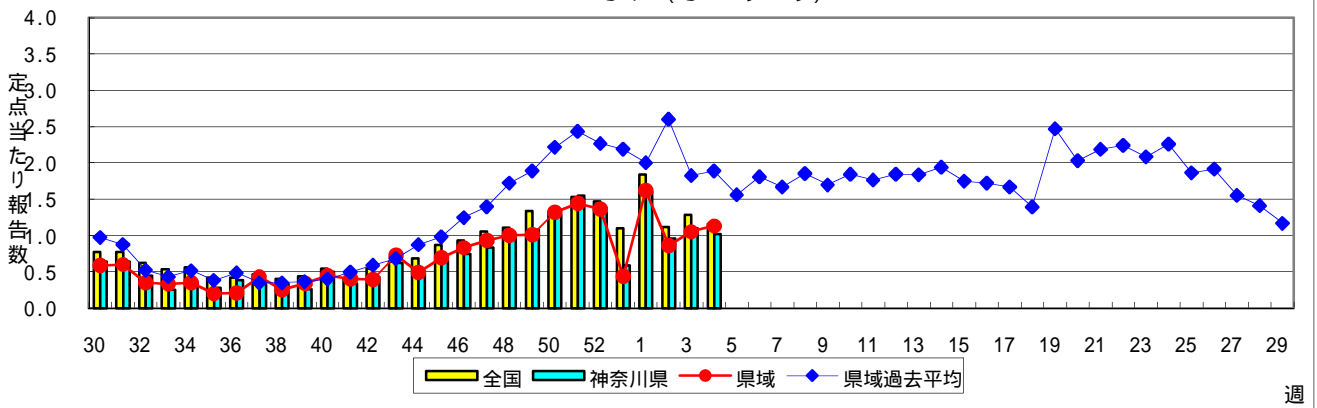
## A群溶血性レンサ球菌咽頭炎



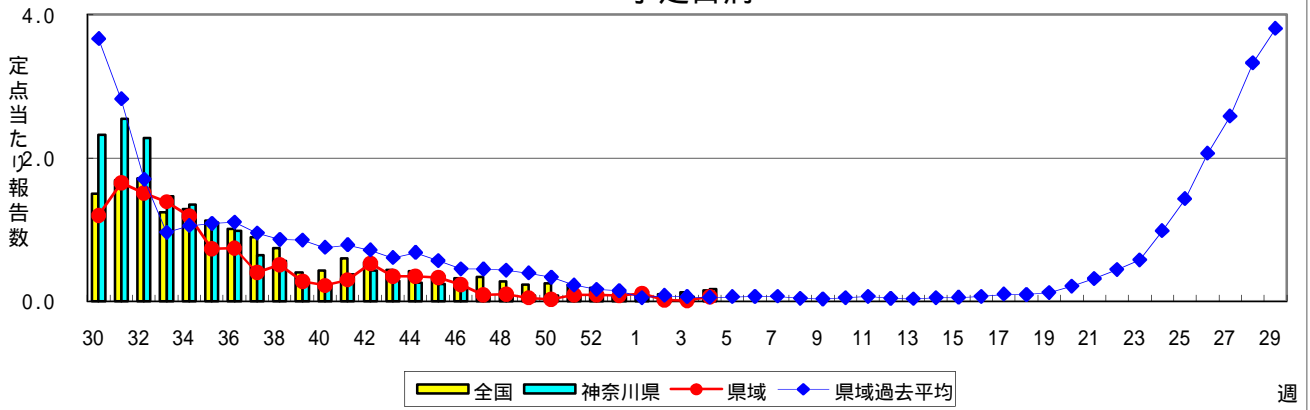
### 感染性胃腸炎



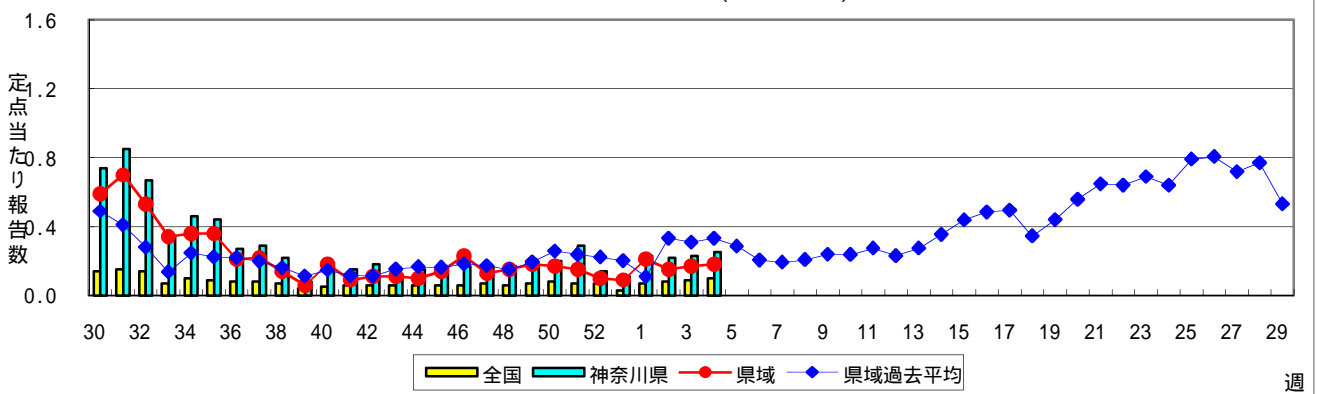
### 水痘(水ぼうそう)



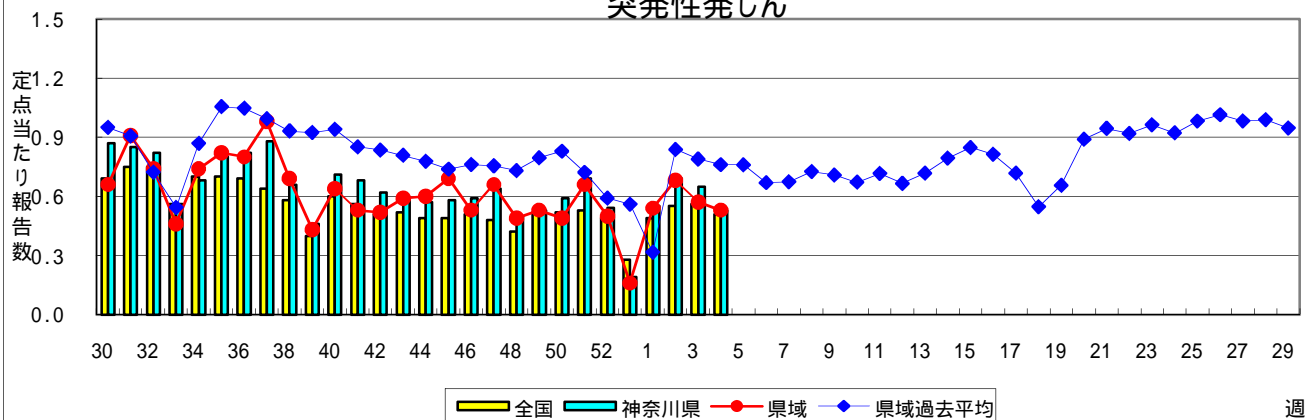
### 手足口病



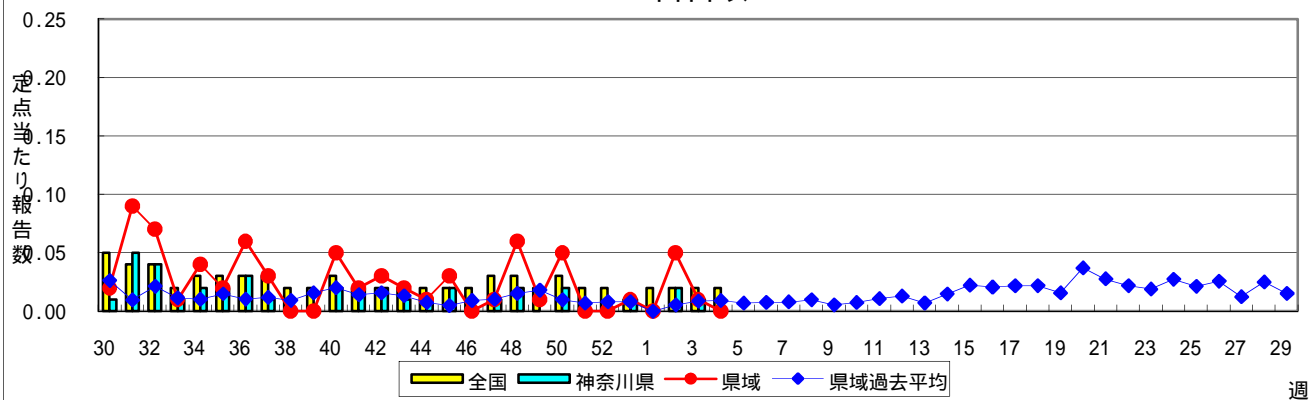
### 伝染性紅斑(リンゴ病)



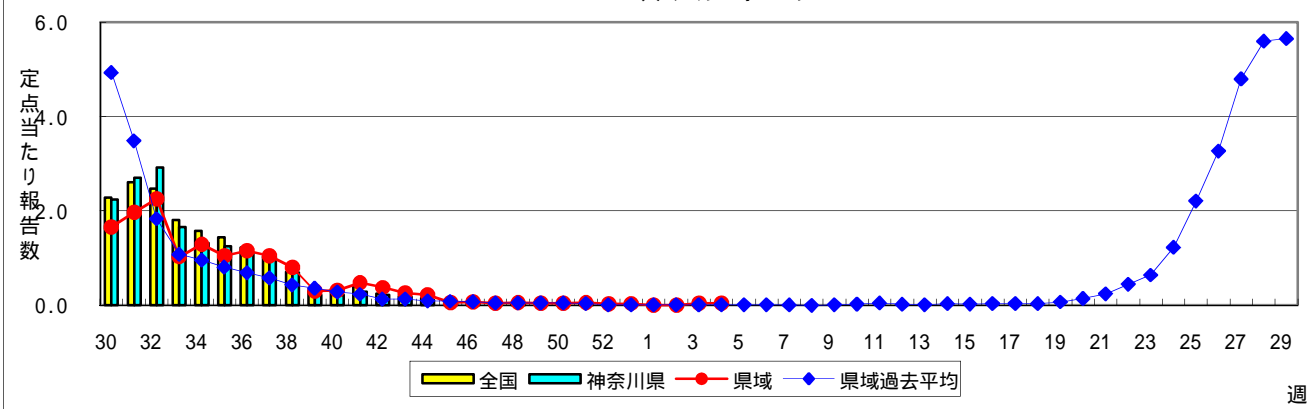
### 突発性発しん



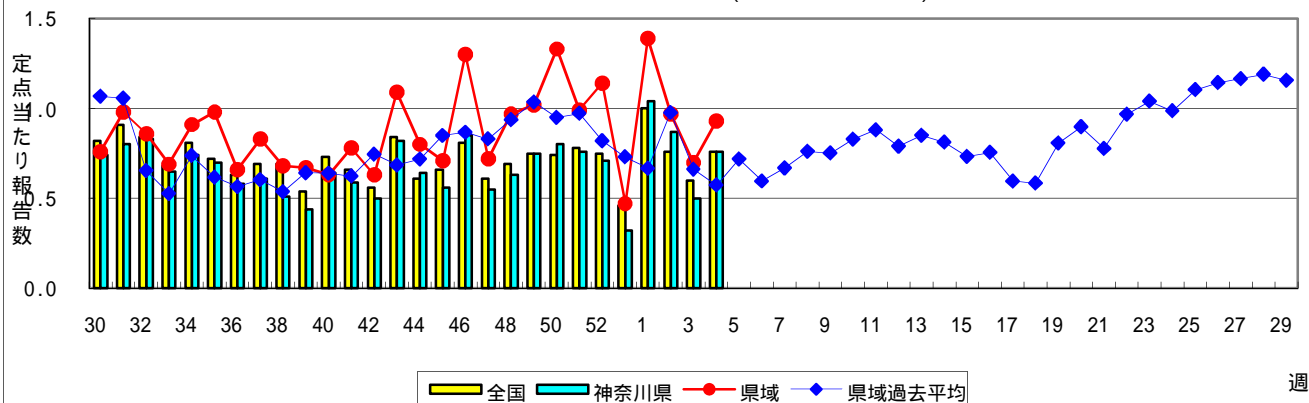
### 百日咳



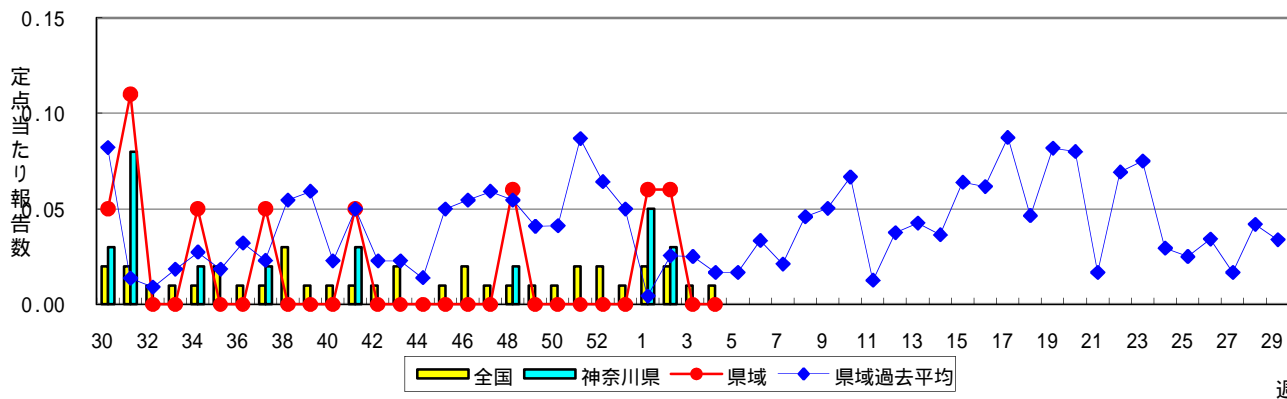
### ヘルパンギーナ



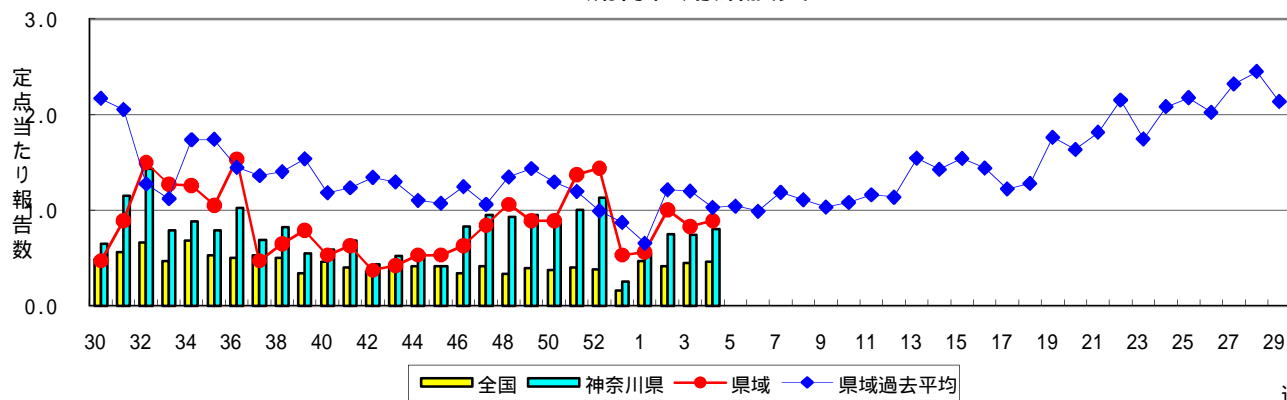
### 流行性耳下腺炎(おたふくかぜ)



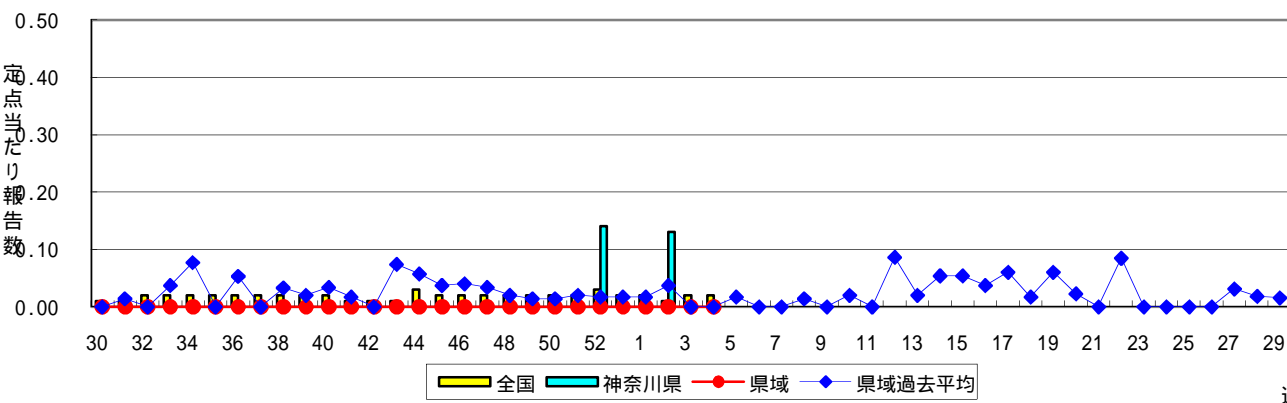
### 急性出血性結膜炎



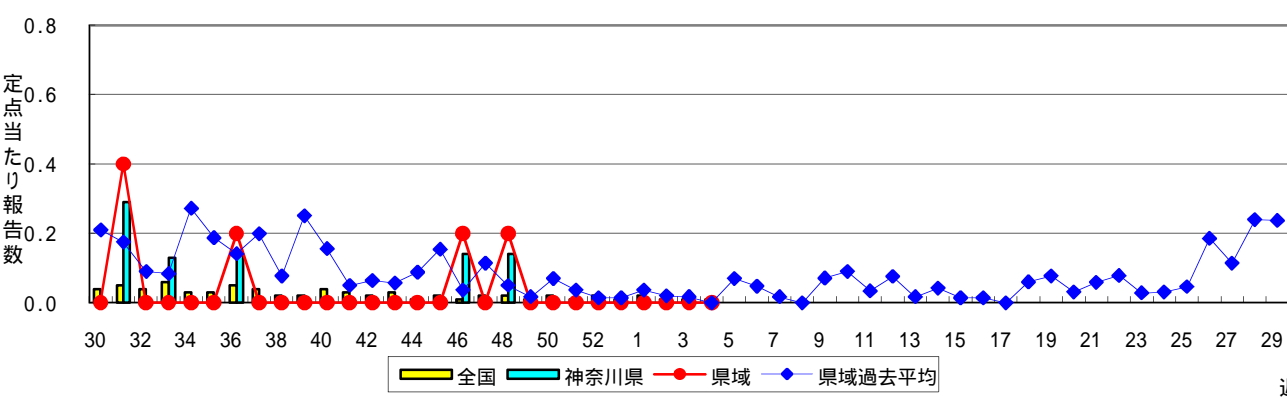
### 流行性角結膜炎



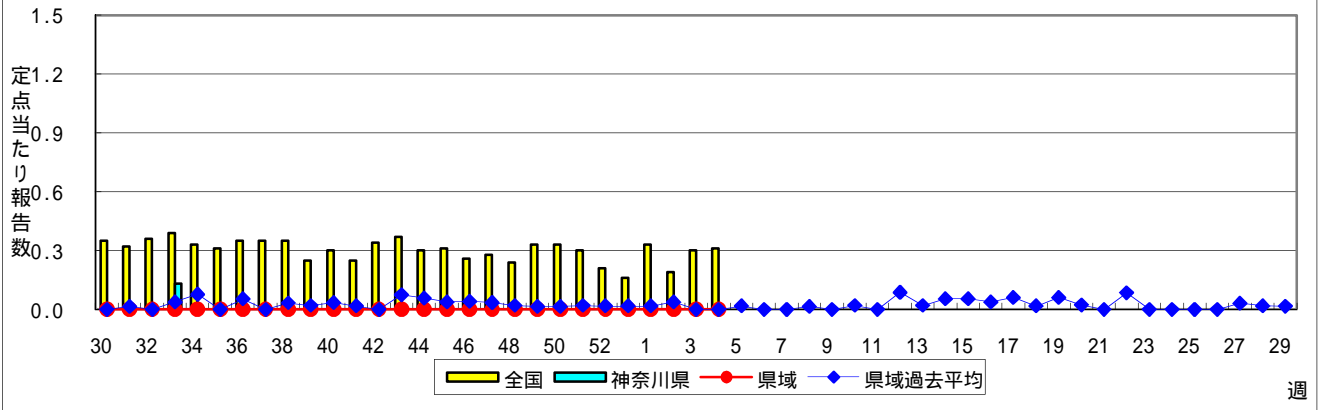
### 細菌性髄膜炎



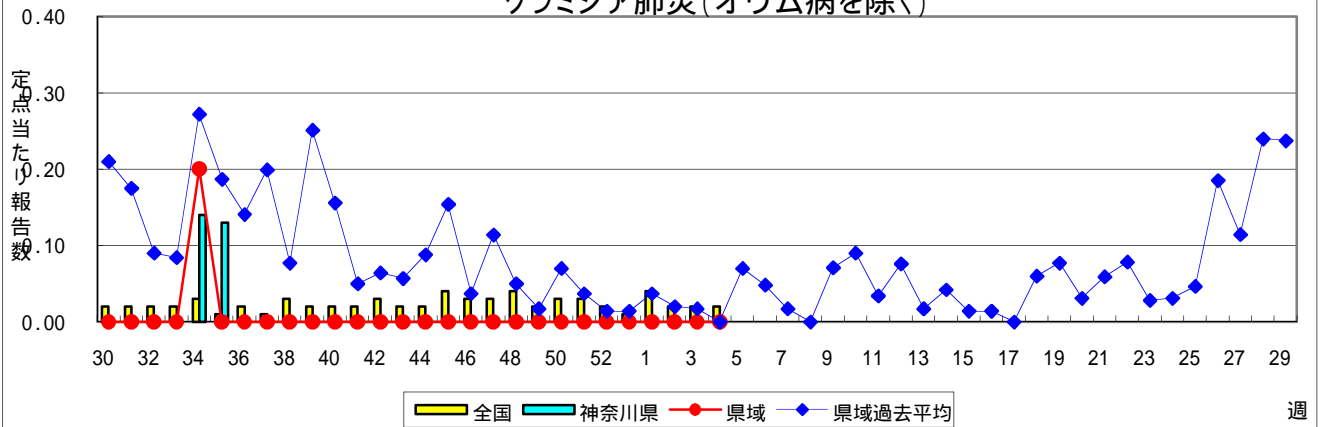
### 無菌性髄膜炎



### マイコプラズマ肺炎



### クラミジア肺炎(オウム病を除く)



**表1 報告数・定点当たり報告数 疾病、政令市・保健所別 (その1)**

2010年04週(01月25日～01月31日)

| 神奈川県               | インフルエンザ<br>(高病原性鳥インフルエンザを除く) |       | RSウイルス感染症 |       | 咽頭結膜熱 |       | A群溶血性レンサ球菌咽頭炎 |       | 感染性胃腸炎 |       |
|--------------------|------------------------------|-------|-----------|-------|-------|-------|---------------|-------|--------|-------|
|                    | 報告数                          | 定点当たり | 報告数       | 定点当たり | 報告数   | 定点当たり | 報告数           | 定点当たり | 報告数    | 定点当たり |
| 全県                 | 2,016                        | 6.20  | 108       | 0.53  | 19    | 0.09  | 319           | 1.58  | 3,357  | 16.62 |
| 横浜市                | 744                          | 5.55  | 35        | 0.43  | 8     | 0.10  | 162           | 1.98  | 1,250  | 15.24 |
| 川崎市                | 361                          | 6.81  | 10        | 0.31  | 5     | 0.16  | 55            | 1.72  | 635    | 19.84 |
| 県域<br>(横浜市、川崎市を除く) | 911                          | 6.60  | 63        | 0.72  | 6     | 0.07  | 102           | 1.16  | 1,472  | 16.73 |
| 横須賀市               | 32                           | 2.29  | 5         | 0.56  | -     | -     | 3             | 0.33  | 80     | 8.89  |
| 相模原市               | 149                          | 6.48  | 1         | 0.07  | -     | -     | 10            | 0.67  | 298    | 19.87 |
| 藤沢市                | 103                          | 7.36  | -         | -     | -     | -     | 14            | 1.56  | 92     | 10.22 |
| 平塚                 | 21                           | 1.91  | -         | -     | -     | -     | 2             | 0.29  | 51     | 7.29  |
| 鎌倉                 | 28                           | 3.11  | 25        | 4.17  | 1     | 0.17  | 11            | 1.83  | 89     | 14.83 |
| 小田原                | 108                          | 10.80 | 9         | 1.50  | -     | -     | 19            | 3.17  | 101    | 16.83 |
| 三崎                 | 5                            | 1.67  | -         | -     | -     | -     | -             | -     | 20     | 10.00 |
| 厚木                 | 215                          | 12.65 | 16        | 1.45  | 3     | 0.27  | 16            | 1.45  | 302    | 27.45 |
| 足柄上                | 36                           | 7.20  | 1         | 0.33  | -     | -     | -             | -     | 20     | 6.67  |
| 秦野                 | 48                           | 4.80  | 1         | 0.17  | 1     | 0.17  | 20            | 3.33  | 126    | 21.00 |
| 大和                 | 77                           | 7.00  | -         | -     | -     | -     | 4             | 0.57  | 148    | 21.14 |
| 茅ヶ崎                | 89                           | 8.09  | 5         | 0.71  | 1     | 0.14  | 3             | 0.43  | 145    | 20.71 |

| 神奈川県               | 水痘  |       | 手足口病 |       | 伝染性紅斑 |       | 突発性発しん |       | 百日咳 |       |
|--------------------|-----|-------|------|-------|-------|-------|--------|-------|-----|-------|
|                    | 報告数 | 定点当たり | 報告数  | 定点当たり | 報告数   | 定点当たり | 報告数    | 定点当たり | 報告数 | 定点当たり |
| 全県                 | 206 | 1.02  | 35   | 0.17  | 51    | 0.25  | 108    | 0.53  | -   | -     |
| 横浜市                | 77  | 0.94  | 29   | 0.35  | 26    | 0.32  | 38     | 0.46  | -   | -     |
| 川崎市                | 30  | 0.94  | 1    | 0.03  | 9     | 0.28  | 23     | 0.72  | -   | -     |
| 県域<br>(横浜市、川崎市を除く) | 99  | 1.13  | 5    | 0.06  | 16    | 0.18  | 47     | 0.53  | -   | -     |
| 横須賀市               | 8   | 0.89  | -    | -     | 5     | 0.56  | 10     | 1.11  | -   | -     |
| 相模原市               | 46  | 3.07  | -    | -     | 3     | 0.20  | 5      | 0.33  | -   | -     |
| 藤沢市                | 6   | 0.67  | -    | -     | -     | -     | 6      | 0.67  | -   | -     |
| 平塚                 | 2   | 0.29  | -    | -     | 2     | 0.29  | -      | -     | -   | -     |
| 鎌倉                 | 4   | 0.67  | 2    | 0.33  | -     | -     | 4      | 0.67  | -   | -     |
| 小田原                | 3   | 0.50  | -    | -     | -     | -     | 3      | 0.50  | -   | -     |
| 三崎                 | 4   | 2.00  | -    | -     | -     | -     | -      | -     | -   | -     |
| 厚木                 | 8   | 0.73  | 2    | 0.18  | 3     | 0.27  | 6      | 0.55  | -   | -     |
| 足柄上                | 1   | 0.33  | -    | -     | -     | -     | -      | -     | -   | -     |
| 秦野                 | 6   | 1.00  | 1    | 0.17  | -     | -     | 3      | 0.50  | -   | -     |
| 大和                 | 5   | 0.71  | -    | -     | 2     | 0.29  | 2      | 0.29  | -   | -     |
| 茅ヶ崎                | 6   | 0.86  | -    | -     | 1     | 0.14  | 8      | 1.14  | -   | -     |

| 神奈川県               | ヘルパンギーナ |       | 流行性耳下腺炎 |       | 急性出血性結膜炎 |       | 流行性角結膜炎 |       | 細菌性髄膜炎 |       |
|--------------------|---------|-------|---------|-------|----------|-------|---------|-------|--------|-------|
|                    | 報告数     | 定点当たり | 報告数     | 定点当たり | 報告数      | 定点当たり | 報告数     | 定点当たり | 報告数    | 定点当たり |
| 全県                 | 6       | 0.03  | 154     | 0.76  | -        | -     | 33      | 0.80  | -      | -     |
| 横浜市                | 1       | 0.01  | 65      | 0.79  | -        | -     | 12      | 0.80  | -      | -     |
| 川崎市                | 1       | 0.03  | 7       | 0.22  | -        | -     | 4       | 0.57  | -      | -     |
| 県域<br>(横浜市、川崎市を除く) | 4       | 0.05  | 82      | 0.93  | -        | -     | 17      | 0.89  | -      | -     |
| 横須賀市               | 1       | 0.11  | -       | -     | -        | -     | 5       | 5.00  | -      | -     |
| 相模原市               | 2       | 0.13  | 13      | 0.87  | -        | -     | 2       | 0.50  | -      | -     |
| 藤沢市                | -       | -     | 7       | 0.78  | -        | -     | -       | -     | -      | -     |
| 平塚                 | -       | -     | 10      | 1.43  | -        | -     | 1       | 0.50  | -      | -     |
| 鎌倉                 | 1       | 0.17  | 1       | 0.17  | -        | -     | -       | -     | ...    | ...   |
| 小田原                | -       | -     | 6       | 1.00  | -        | -     | 1       | 1.00  | ...    | ...   |
| 三崎                 | -       | -     | 2       | 1.00  | ...      | ...   | ...     | ...   | ...    | ...   |
| 厚木                 | -       | -     | 19      | 1.73  | -        | -     | 7       | 2.33  | -      | -     |
| 足柄上                | -       | -     | -       | -     | ...      | ...   | ...     | ...   | ...    | ...   |
| 秦野                 | -       | -     | 9       | 1.50  | -        | -     | 1       | 1.00  | ...    | ...   |
| 大和                 | -       | -     | 5       | 0.71  | -        | -     | -       | -     | ...    | ...   |
| 茅ヶ崎                | -       | -     | 10      | 1.43  | -        | -     | -       | -     | ...    | ...   |

表1 報告数・定点当たり報告数 疾病、政令市・保健所別 (その2)

2010年04週(01月25日～01月31日)

| 神奈川県               | 無菌性髄膜炎 |       | マイコプラズマ肺炎 |       | クラミジア肺炎<br>(オウム病を除く) |       |
|--------------------|--------|-------|-----------|-------|----------------------|-------|
|                    | 報告数    | 定点当たり | 報告数       | 定点当たり | 報告数                  | 定点当たり |
| 全県                 | -      | -     | -         | -     | -                    | -     |
| 横浜市                | -      | -     | -         | -     | -                    | -     |
| 川崎市                | -      | -     | -         | -     | -                    | -     |
| 県域<br>(横浜市、川崎市を除く) | -      | -     | -         | -     | -                    | -     |
| 横須賀市               | -      | -     | -         | -     | -                    | -     |
| 相模原市               | -      | -     | -         | -     | -                    | -     |
| 藤沢市                | -      | -     | -         | -     | -                    | -     |
| 平塚                 | -      | -     | -         | -     | -                    | -     |
| 鎌倉                 | ...    | ...   | ...       | ...   | ...                  | ...   |
| 小田原                | ...    | ...   | ...       | ...   | ...                  | ...   |
| 三崎                 | ...    | ...   | ...       | ...   | ...                  | ...   |
| 厚木                 | -      | -     | -         | -     | -                    | -     |
| 足柄上                | ...    | ...   | ...       | ...   | ...                  | ...   |
| 秦野                 | ...    | ...   | ...       | ...   | ...                  | ...   |
| 大和                 | ...    | ...   | ...       | ...   | ...                  | ...   |
| 茅ヶ崎                | ...    | ...   | ...       | ...   | ...                  | ...   |



表2 報告数・定点当たり報告数、疾病・年齢階級別  
(全県及び横浜市・川崎市を除く県域) (その1)

2010年04週(01月25日～01月31日)

\*表2は、各保健福祉事務所からの最新の報告をもとに作成しているため、国の還元データである表1および表3の数値と一致しないことがあります。

| インフルエンザ                      | 定点 | 項目    | 合計     | ～5か月 | ～11か月 | 1歳    | 2     | 3     | 4     | 5     | 6     | 7     | 8     |
|------------------------------|----|-------|--------|------|-------|-------|-------|-------|-------|-------|-------|-------|-------|
| インフルエンザ<br>(高病原性鳥インフルエンザを除く) | 全国 | 報告数   | 31,049 | 107  | 356   | 1,032 | 1,180 | 1,472 | 1,958 | 2,187 | 2,153 | 1,945 | 1,865 |
|                              |    | 定点当たり | 6.46   | 0.02 | 0.07  | 0.21  | 0.25  | 0.31  | 0.41  | 0.46  | 0.45  | 0.40  | 0.39  |
|                              | 全県 | 報告数   | 2,016  | 7    | 21    | 56    | 73    | 102   | 158   | 162   | 135   | 130   | 124   |
|                              |    | 定点当たり | 6.20   | 0.02 | 0.06  | 0.17  | 0.22  | 0.31  | 0.49  | 0.50  | 0.42  | 0.40  | 0.38  |
|                              | 県域 | 報告数   | 911    | 5    | 9     | 27    | 35    | 42    | 62    | 65    | 48    | 71    | 65    |
|                              |    | 定点当たり | 6.60   | 0.04 | 0.07  | 0.20  | 0.25  | 0.30  | 0.45  | 0.47  | 0.35  | 0.51  | 0.47  |

| 小児科           | 定点 | 項目    | 合計     | ～5か月 | ～11か月 | 1歳    | 2     | 3     | 4     | 5     | 6     | 7     | 8     |
|---------------|----|-------|--------|------|-------|-------|-------|-------|-------|-------|-------|-------|-------|
| RSウイルス感染症     | 全国 | 報告数   | 4,742  | 652  | 804   | 1,622 | 840   | 424   | 239   | 95    | 31    | 15    | 7     |
|               |    | 定点当たり | 1.56   | 0.21 | 0.26  | 0.53  | 0.28  | 0.14  | 0.08  | 0.03  | 0.01  | 0.00  | 0.00  |
|               | 全県 | 報告数   | 108    | 13   | 22    | 44    | 15    | 3     | 5     | 5     | 1     | -     | -     |
|               |    | 定点当たり | 0.53   | 0.06 | 0.11  | 0.22  | 0.07  | 0.01  | 0.02  | 0.02  | 0.00  | -     | -     |
|               | 県域 | 報告数   | 63     | 9    | 7     | 27    | 8     | 3     | 3     | 5     | 1     | -     | -     |
|               |    | 定点当たり | 0.72   | 0.10 | 0.08  | 0.31  | 0.09  | 0.03  | 0.03  | 0.06  | 0.01  | -     | -     |
| 咽頭結膜熱         | 全国 | 報告数   | 437    | 4    | 29    | 124   | 69    | 62    | 57    | 35    | 18    | 15    | 5     |
|               |    | 定点当たり | 0.14   | 0.00 | 0.01  | 0.04  | 0.02  | 0.02  | 0.02  | 0.01  | 0.01  | 0.00  | 0.00  |
|               | 全県 | 報告数   | 19     | -    | 1     | 3     | 1     | 4     | 5     | 2     | 1     | 1     | -     |
|               |    | 定点当たり | 0.09   | -    | 0.00  | 0.01  | 0.00  | 0.02  | 0.02  | 0.01  | 0.00  | 0.00  | -     |
|               | 県域 | 報告数   | 6      | -    | -     | 1     | -     | 2     | 2     | 1     | -     | -     | -     |
|               |    | 定点当たり | 0.07   | -    | -     | 0.01  | -     | 0.02  | 0.02  | 0.01  | -     | -     | -     |
| A群溶血性レンサ球菌咽頭炎 | 全国 | 報告数   | 4,272  | 12   | 25    | 134   | 204   | 392   | 604   | 702   | 617   | 424   | 328   |
|               |    | 定点当たり | 1.41   | 0.00 | 0.01  | 0.04  | 0.07  | 0.13  | 0.20  | 0.23  | 0.20  | 0.14  | 0.11  |
|               | 全県 | 報告数   | 319    | 1    | -     | 4     | 5     | 16    | 39    | 47    | 54    | 51    | 32    |
|               |    | 定点当たり | 1.58   | 0.00 | -     | 0.02  | 0.02  | 0.08  | 0.19  | 0.23  | 0.27  | 0.25  | 0.16  |
|               | 県域 | 報告数   | 102    | -    | -     | 2     | 1     | 1     | 13    | 14    | 16    | 18    | 9     |
|               |    | 定点当たり | 1.16   | -    | -     | 0.02  | 0.01  | 0.01  | 0.15  | 0.16  | 0.18  | 0.20  | 0.10  |
| 感染性胃腸炎        | 全国 | 報告数   | 43,403 | 267  | 2,076 | 6,384 | 4,454 | 4,037 | 4,006 | 3,628 | 3,014 | 2,230 | 1,809 |
|               |    | 定点当たり | 14.31  | 0.09 | 0.68  | 2.10  | 1.47  | 1.33  | 1.32  | 1.20  | 0.99  | 0.74  | 0.60  |
|               | 全県 | 報告数   | 3,357  | 13   | 165   | 544   | 354   | 278   | 274   | 299   | 240   | 170   | 146   |
|               |    | 定点当たり | 16.62  | 0.06 | 0.82  | 2.69  | 1.75  | 1.38  | 1.36  | 1.48  | 1.19  | 0.84  | 0.72  |
|               | 県域 | 報告数   | 1,472  | 8    | 77    | 217   | 153   | 125   | 112   | 124   | 119   | 73    | 70    |
|               |    | 定点当たり | 16.73  | 0.09 | 0.88  | 2.47  | 1.74  | 1.42  | 1.27  | 1.41  | 1.35  | 0.83  | 0.80  |
| 水痘            | 全国 | 報告数   | 3,525  | 50   | 209   | 706   | 691   | 620   | 474   | 345   | 187   | 79    | 51    |
|               |    | 定点当たり | 1.16   | 0.02 | 0.07  | 0.23  | 0.23  | 0.20  | 0.16  | 0.11  | 0.06  | 0.03  | 0.02  |
|               | 全県 | 報告数   | 206    | 2    | 9     | 29    | 24    | 33    | 33    | 30    | 17    | 12    | 6     |
|               |    | 定点当たり | 1.02   | 0.01 | 0.04  | 0.14  | 0.12  | 0.16  | 0.16  | 0.15  | 0.08  | 0.06  | 0.03  |
|               | 県域 | 報告数   | 99     | -    | 6     | 9     | 13    | 16    | 16    | 16    | 8     | 3     | 4     |
|               |    | 定点当たり | 1.13   | -    | 0.07  | 0.10  | 0.15  | 0.18  | 0.18  | 0.18  | 0.09  | 0.03  | 0.05  |

| インフルエンザ                      | 定点 | 項目    | 9     | 10-14 | 15-19 | 20-29 | 30-39 | 40-49 | 50-59 | 60-69 | 70-79 | 80歳以上 |
|------------------------------|----|-------|-------|-------|-------|-------|-------|-------|-------|-------|-------|-------|
| インフルエンザ<br>(高病原性鳥インフルエンザを除く) | 全国 | 報告数   | 1,725 | 5,838 | 2,264 | 2,347 | 2,196 | 1,271 | 692   | 265   | 122   | 74    |
|                              |    | 定点当たり | 0.36  | 1.21  | 0.47  | 0.49  | 0.46  | 0.26  | 0.14  | 0.06  | 0.03  | 0.02  |
|                              | 全県 | 報告数   | 127   | 344   | 140   | 141   | 140   | 95    | 39    | 11    | 5     | 6     |
|                              |    | 定点当たり | 0.39  | 1.06  | 0.43  | 0.43  | 0.43  | 0.29  | 0.12  | 0.03  | 0.02  | 0.02  |
|                              | 県域 | 報告数   | 57    | 154   | 59    | 71    | 70    | 38    | 21    | 5     | 3     | 4     |
|                              |    | 定点当たり | 0.41  | 1.12  | 0.43  | 0.51  | 0.51  | 0.28  | 0.15  | 0.04  | 0.02  | 0.03  |

| 小児科           | 定点 | 項目    | 9     | 10-14 | 15-19 | 20歳以上 |
|---------------|----|-------|-------|-------|-------|-------|
| RSウイルス感染症     | 全国 | 報告数   | 4     | 4     | 1     | 4     |
|               |    | 定点当たり | 0.00  | 0.00  | 0.00  | 0.00  |
|               | 全県 | 報告数   | -     | -     | -     | -     |
|               |    | 定点当たり | -     | -     | -     | -     |
|               | 県域 | 報告数   | -     | -     | -     | -     |
|               |    | 定点当たり | -     | -     | -     | -     |
| 咽頭結膜熱         | 全国 | 報告数   | 2     | 9     | 1     | 7     |
|               |    | 定点当たり | 0.00  | 0.00  | 0.00  | 0.00  |
|               | 全県 | 報告数   | 1     | -     | -     | -     |
|               |    | 定点当たり | 0.00  | -     | -     | -     |
|               | 県域 | 報告数   | -     | -     | -     | -     |
|               |    | 定点当たり | -     | -     | -     | -     |
| A群溶血性レンサ球菌咽頭炎 | 全国 | 報告数   | 243   | 390   | 34    | 163   |
|               |    | 定点当たり | 0.08  | 0.13  | 0.01  | 0.05  |
|               | 全県 | 報告数   | 27    | 27    | 2     | 14    |
|               |    | 定点当たり | 0.13  | 0.13  | 0.01  | 0.07  |
|               | 県域 | 報告数   | 10    | 8     | 2     | 8     |
|               |    | 定点当たり | 0.11  | 0.09  | 0.02  | 0.09  |
| 感染性胃腸炎        | 全国 | 報告数   | 1,554 | 4,069 | 859   | 5,016 |
|               |    | 定点当たり | 0.51  | 1.34  | 0.28  | 1.65  |
|               | 全県 | 報告数   | 105   | 286   | 53    | 430   |
|               |    | 定点当たり | 0.52  | 1.42  | 0.26  | 2.13  |
|               | 県域 | 報告数   | 44    | 144   | 24    | 182   |
|               |    | 定点当たり | 0.50  | 1.64  | 0.27  | 2.07  |
| 水痘            | 全国 | 報告数   | 26    | 54    | 3     | 30    |
|               |    | 定点当たり | 0.01  | 0.02  | 0.00  | 0.01  |
|               | 全県 | 報告数   | 4     | 3     | 1     | 3     |
|               |    | 定点当たり | 0.02  | 0.01  | 0.00  | 0.01  |
|               | 県域 | 報告数   | 3     | 1     | 1     | 3     |
|               |    | 定点当たり | 0.03  | 0.01  | 0.01  | 0.03  |

表2 報告数・定点当たり報告数、疾病・年齢階級別  
(全県及び横浜市・川崎市を除く県域) (その2)

2010年04週(01月25日～01月31日)

\*表2は、各保健福祉事務所からの最新の報告をもとに作成しているため、国の選元データである表1および表3の数値と一致しないことがあります。

| 小児科定点   | 項目 | 合計         | ～5か月 | ～11か月 | 1歳   |
|---------|----|------------|------|-------|------|
| 手足口病    | 全国 | 報告数 451    | 2    | 19    | 114  |
|         |    | 定点当たり 0.15 | 0.00 | 0.01  | 0.04 |
|         | 全県 | 報告数 35     | -    | 4     | 9    |
|         |    | 定点当たり 0.17 | -    | 0.02  | 0.04 |
|         | 県域 | 報告数 5      | -    | 2     | -    |
|         |    | 定点当たり 0.06 | -    | 0.02  | -    |
| 伝染性紅斑   | 全国 | 報告数 311    | 1    | 10    | 22   |
|         |    | 定点当たり 0.16 | 0.00 | 0.00  | 0.01 |
|         | 全県 | 報告数 51     | -    | -     | 4    |
|         |    | 定点当たり 0.25 | -    | -     | 0.02 |
|         | 県域 | 報告数 16     | -    | -     | 2    |
|         |    | 定点当たり 0.18 | -    | -     | 0.02 |
| 突発性発しん  | 全国 | 報告数 1,557  | 49   | 782   | 651  |
|         |    | 定点当たり 0.51 | 0.02 | 0.26  | 0.21 |
|         | 全県 | 報告数 108    | -    | 49    | 52   |
|         |    | 定点当たり 0.53 | -    | 0.24  | 0.26 |
|         | 県域 | 報告数 47     | -    | 28    | 16   |
|         |    | 定点当たり 0.53 | -    | 0.32  | 0.18 |
| 百日咳     | 全国 | 報告数 65     | 8    | 6     | 2    |
|         |    | 定点当たり 0.02 | 0.00 | 0.00  | 0.00 |
|         | 全県 | 報告数 -      | -    | -     | -    |
|         |    | 定点当たり -    | -    | -     | -    |
|         | 県域 | 報告数 -      | -    | -     | -    |
|         |    | 定点当たり -    | -    | -     | -    |
| ヘルパンギーナ | 全国 | 報告数 73     | -    | 5     | 16   |
|         |    | 定点当たり 0.02 | -    | 0.00  | 0.01 |
|         | 全県 | 報告数 6      | -    | -     | 1    |
|         |    | 定点当たり 0.03 | -    | -     | 0.00 |
|         | 県域 | 報告数 4      | -    | -     | -    |
|         |    | 定点当たり 0.05 | -    | -     | -    |
| 流行性耳下腺炎 | 全国 | 報告数 2,315  | -    | 8     | 116  |
|         |    | 定点当たり 0.76 | -    | 0.00  | 0.04 |
|         | 全県 | 報告数 154    | -    | -     | 6    |
|         |    | 定点当たり 0.76 | -    | -     | 0.03 |
|         | 県域 | 報告数 82     | -    | -     | 3    |
|         |    | 定点当たり 0.93 | -    | -     | 0.03 |

| 小児科定点   | 項目 | 2          | 3    | 4    | 5    | 6    | 7    | 8    | 9    | 10-14 | 15-19 | 20歳以上 |
|---------|----|------------|------|------|------|------|------|------|------|-------|-------|-------|
| 手足口病    | 全国 | 報告数 99     | 87   | 67   | 28   | 17   | 5    | 2    | 4    | 2     | -     | 5     |
|         |    | 定点当たり 0.03 | 0.03 | 0.02 | 0.01 | 0.01 | 0.00 | 0.00 | 0.00 | 0.00  | -     | 0.00  |
|         | 全県 | 報告数 9      | 5    | 5    | 1    | 1    | -    | -    | -    | -     | -     | 1     |
|         |    | 定点当たり 0.04 | 0.02 | 0.02 | 0.00 | 0.00 | -    | -    | -    | -     | -     | 0.01  |
|         | 県域 | 報告数 1      | -    | -    | -    | 1    | -    | -    | 18   | 27    | -     | 7     |
|         |    | 定点当たり 0.01 | -    | -    | -    | 0.01 | -    | -    | 0.01 | 0.01  | -     | 0.00  |
| 伝染性紅斑   | 全国 | 報告数 15     | 31   | 47   | 44   | 51   | 20   | 29   | 18   | 19    | 1     | 3     |
|         |    | 定点当たり 0.01 | 0.02 | 0.02 | 0.03 | 0.02 | 0.02 | 0.01 | 0.02 | 0.00  | -     | -     |
|         | 全県 | 報告数 2      | 5    | 10   | 7    | 8    | 4    | 6    | -    | -     | -     | 1     |
|         |    | 定点当たり 0.01 | 0.02 | 0.05 | 0.03 | 0.04 | 0.02 | 0.03 | -    | -     | -     | 0.00  |
|         | 県域 | 報告数 -      | -    | 6    | 4    | 2    | -    | 1    | 1    | -     | -     | -     |
|         |    | 定点当たり -    | -    | 0.07 | 0.05 | 0.02 | -    | 0.01 | 0.01 | -     | -     | -     |
| 突発性発しん  | 全国 | 報告数 65     | 8    | 1    | 1    | -    | -    | -    | -    | -     | -     | -     |
|         |    | 定点当たり 0.02 | 0.00 | 0.00 | 0.00 | -    | -    | -    | -    | -     | -     | -     |
|         | 全県 | 報告数 6      | 1    | -    | -    | -    | -    | -    | -    | -     | -     | -     |
|         |    | 定点当たり 0.03 | 0.00 | -    | -    | -    | -    | -    | -    | -     | -     | -     |
|         | 県域 | 報告数 3      | -    | -    | -    | -    | -    | -    | -    | -     | -     | -     |
|         |    | 定点当たり 0.03 | -    | -    | -    | -    | -    | -    | -    | -     | -     | -     |
| 百日咳     | 全国 | 報告数 -      | 4    | -    | 4    | 3    | -    | -    | 1    | 4     | -     | 33    |
|         |    | 定点当たり -    | 0.00 | -    | 0.00 | 0.00 | -    | -    | 0.00 | 0.00  | -     | 0.01  |
|         | 全県 | 報告数 -      | -    | -    | -    | -    | -    | -    | -    | -     | -     | -     |
|         |    | 定点当たり -    | -    | -    | -    | -    | -    | -    | -    | -     | -     | -     |
|         | 県域 | 報告数 -      | -    | -    | -    | -    | -    | -    | -    | -     | -     | -     |
|         |    | 定点当たり -    | -    | -    | -    | -    | -    | -    | -    | -     | -     | -     |
| ヘルパンギーナ | 全国 | 報告数 12     | 13   | 3    | 5    | 2    | 5    | 3    | -    | -     | 2     | 7     |
|         |    | 定点当たり 0.00 | 0.00 | 0.00 | 0.00 | 0.00 | 0.00 | 0.00 | -    | -     | 0.00  | 0.00  |
|         | 全県 | 報告数 2      | 1    | -    | -    | 1    | -    | -    | -    | -     | -     | 1     |
|         |    | 定点当たり 0.01 | 0.00 | -    | -    | 0.00 | -    | -    | -    | -     | -     | 0.00  |
|         | 県域 | 報告数 2      | 1    | -    | -    | -    | -    | -    | -    | -     | -     | 1     |
|         |    | 定点当たり 0.02 | 0.01 | -    | -    | -    | -    | -    | -    | -     | -     | 0.01  |
| 流行性耳下腺炎 | 全国 | 報告数 217    | 341  | 372  | 356  | 263  | 214  | 127  | 92   | 150   | 15    | 44    |
|         |    | 定点当たり 0.07 | 0.11 | 0.12 | 0.12 | 0.09 | 0.07 | 0.04 | 0.03 | 0.05  | 0.00  | 0.01  |
|         | 全県 | 報告数 11     | 9    | 18   | 20   | 20   | 20   | 11   | 9    | 25    | 3     | 2     |
|         |    | 定点当たり 0.05 | 0.04 | 0.09 | 0.10 | 0.10 | 0.10 | 0.05 | 0.04 | 0.12  | 0.01  | 0.01  |
|         | 県域 | 報告数 5      | 2    | 10   | 13   | 12   | 11   | 6    | 3    | 16    | 1     | -     |
|         |    | 定点当たり 0.06 | 0.02 | 0.11 | 0.15 | 0.14 | 0.13 | 0.07 | 0.03 | 0.18  | 0.01  | -     |

**表2 報告数・定点当たり報告数、疾病・年齢階級別  
(横浜市・川崎市を含む全県及び横浜市・川崎市を除く県域) (その3) 2010年04週(01月25日~01月31日)**

\*表2は、各保健福祉事務所からの最新の報告をもとに作成しているため、国の選元データである表1および表3の数値と一致しないことがあります。

| 眼科定点     | 項目 | 合計         | ~5か月 | ~11か月 | 1歳   | 2    | 3    | 4    | 5    | 6    | 7    | 8    |
|----------|----|------------|------|-------|------|------|------|------|------|------|------|------|
| 急性出血性結膜炎 | 全国 | 報告数 9      | -    | -     | -    | -    | 1    | -    | -    | 1    | -    | -    |
|          |    | 定点当たり 0.01 | -    | -     | -    | -    | 0.00 | -    | -    | 0.00 | -    | -    |
|          | 全県 | 報告数 -      | -    | -     | -    | -    | -    | -    | -    | -    | -    | -    |
|          |    | 定点当たり -    | -    | -     | -    | -    | -    | -    | -    | -    | -    | -    |
|          | 県域 | 報告数 -      | -    | -     | -    | -    | -    | -    | -    | -    | -    | -    |
|          |    | 定点当たり -    | -    | -     | -    | -    | -    | -    | -    | -    | -    | -    |
| 流行性角結膜炎  | 全国 | 報告数 312    | -    | 2     | 10   | 7    | 5    | 8    | 3    | 5    | 3    | 2    |
|          |    | 定点当たり 0.46 | -    | 0.00  | 0.01 | 0.01 | 0.01 | 0.01 | 0.00 | 0.01 | 0.00 | 0.00 |
|          | 全県 | 報告数 34     | -    | -     | 2    | 1    | -    | 1    | 1    | -    | -    | 1    |
|          |    | 定点当たり 0.83 | -    | -     | 0.05 | 0.02 | -    | 0.02 | 0.02 | -    | -    | 0.02 |
|          | 県域 | 報告数 17     | -    | -     | -    | 1    | -    | 1    | 1    | -    | -    | 1    |
|          |    | 定点当たり 0.89 | -    | -     | -    | 0.05 | -    | 0.05 | 0.05 | -    | -    | 0.05 |

| 基幹定点(週報)             | 項目 | 合計         | 0歳   | 1-4  | 5-9  | 10-14 | 15-19 | 20-24 | 25-29 | 30-34 | 35-39 | 40-44 |
|----------------------|----|------------|------|------|------|-------|-------|-------|-------|-------|-------|-------|
| 細菌性髄膜炎               | 全国 | 報告数 9      | 1    | 2    | 1    | -     | 1     | -     | 1     | -     | -     | 1     |
|                      |    | 定点当たり 0.02 | 0.00 | 0.00 | 0.00 | -     | 0.00  | -     | 0.00  | -     | -     | 0.00  |
|                      | 全県 | 報告数 -      | -    | -    | -    | -     | -     | -     | -     | -     | -     | -     |
|                      |    | 定点当たり -    | -    | -    | -    | -     | -     | -     | -     | -     | -     | -     |
|                      | 県域 | 報告数 -      | -    | -    | -    | -     | -     | -     | -     | -     | -     | -     |
|                      |    | 定点当たり -    | -    | -    | -    | -     | -     | -     | -     | -     | -     | -     |
| 無菌性髄膜炎               | 全国 | 報告数 6      | -    | 1    | -    | 1     | -     | -     | -     | 1     | 1     | -     |
|                      |    | 定点当たり 0.01 | -    | 0.00 | -    | 0.00  | -     | -     | -     | 0.00  | 0.00  | -     |
|                      | 全県 | 報告数 -      | -    | -    | -    | -     | -     | -     | -     | -     | -     | -     |
|                      |    | 定点当たり -    | -    | -    | -    | -     | -     | -     | -     | -     | -     | -     |
|                      | 県域 | 報告数 -      | -    | -    | -    | -     | -     | -     | -     | -     | -     | -     |
|                      |    | 定点当たり -    | -    | -    | -    | -     | -     | -     | -     | -     | -     | -     |
| マイコプラズマ肺炎            | 全国 | 報告数 143    | 4    | 63   | 33   | 14    | 3     | 2     | 2     | 1     | 5     | 2     |
|                      |    | 定点当たり 0.31 | 0.01 | 0.14 | 0.07 | 0.03  | 0.01  | 0.00  | 0.00  | 0.00  | 0.01  | 0.00  |
|                      | 全県 | 報告数 -      | -    | -    | -    | -     | -     | -     | -     | -     | -     | -     |
|                      |    | 定点当たり -    | -    | -    | -    | -     | -     | -     | -     | -     | -     | -     |
|                      | 県域 | 報告数 -      | -    | -    | -    | -     | -     | -     | -     | -     | -     | -     |
|                      |    | 定点当たり -    | -    | -    | -    | -     | -     | -     | -     | -     | -     | -     |
| クラミジア肺炎<br>(オウム病を除く) | 全国 | 報告数 11     | -    | 1    | 4    | 1     | -     | -     | -     | -     | 1     | -     |
|                      |    | 定点当たり 0.02 | -    | 0.00 | 0.01 | 0.00  | -     | -     | -     | -     | 0.00  | -     |
|                      | 全県 | 報告数 -      | -    | -    | -    | -     | -     | -     | -     | -     | -     | -     |
|                      |    | 定点当たり -    | -    | -    | -    | -     | -     | -     | -     | -     | -     | -     |
|                      | 県域 | 報告数 -      | -    | -    | -    | -     | -     | -     | -     | -     | -     | -     |
|                      |    | 定点当たり -    | -    | -    | -    | -     | -     | -     | -     | -     | -     | -     |

| 眼科定点     | 項目 | 9          | 10-14 | 15-19 | 20-29 | 30-39 | 40-49 | 50-59 | 60-69 |
|----------|----|------------|-------|-------|-------|-------|-------|-------|-------|
| 急性出血性結膜炎 | 全国 | 報告数 -      | -     | -     | 2     | 3     | 2     | -     | -     |
|          |    | 定点当たり -    | -     | -     | 0.00  | 0.00  | 0.00  | -     | -     |
|          | 全県 | 報告数 -      | -     | -     | -     | -     | -     | -     | -     |
|          |    | 定点当たり -    | -     | -     | -     | -     | -     | -     | -     |
|          | 県域 | 報告数 -      | -     | -     | -     | -     | -     | -     | -     |
|          |    | 定点当たり -    | -     | -     | -     | -     | -     | -     | -     |
| 流行性角結膜炎  | 全国 | 報告数 2      | 9     | 12    | 43    | 67    | 33    | 45    | 30    |
|          |    | 定点当たり 0.00 | 0.01  | 0.02  | 0.06  | 0.10  | 0.05  | 0.07  | 0.04  |
|          | 全県 | 報告数 -      | 2     | -     | 9     | 8     | 4     | 2     | 2     |
|          |    | 定点当たり -    | 0.05  | -     | 0.22  | 0.20  | 0.10  | 0.05  | 0.05  |
|          | 県域 | 報告数 -      | -     | -     | 6     | 3     | 2     | -     | 1     |
|          |    | 定点当たり -    | -     | -     | 0.32  | 0.16  | 0.11  | -     | 0.05  |

| 基幹定点(週報)             | 項目 | 45-49      | 50-54 | 55-59 | 60-64 | 65-69 | 70歳以上 |
|----------------------|----|------------|-------|-------|-------|-------|-------|
| 細菌性髄膜炎               | 全国 | 報告数 1      | -     | -     | -     | -     | 1     |
|                      |    | 定点当たり 0.00 | -     | -     | -     | -     | 0.00  |
|                      | 全県 | 報告数 -      | -     | -     | -     | -     | -     |
|                      |    | 定点当たり -    | -     | -     | -     | -     | -     |
|                      | 県域 | 報告数 -      | -     | -     | -     | -     | -     |
|                      |    | 定点当たり -    | -     | -     | -     | -     | -     |
| 無菌性髄膜炎               | 全国 | 報告数 -      | -     | 1     | 1     | -     | -     |
|                      |    | 定点当たり -    | -     | 0.00  | 0.00  | -     | -     |
|                      | 全県 | 報告数 -      | -     | -     | -     | -     | -     |
|                      |    | 定点当たり -    | -     | -     | -     | -     | -     |
|                      | 県域 | 報告数 -      | -     | -     | -     | -     | -     |
|                      |    | 定点当たり -    | -     | -     | -     | -     | -     |
| マイコプラズマ肺炎            | 全国 | 報告数 2      | 1     | 2     | 2     | 1     | 6     |
|                      |    | 定点当たり 0.00 | 0.00  | 0.00  | 0.00  | 0.00  | 0.01  |
|                      | 全県 | 報告数 -      | -     | -     | -     | -     | -     |
|                      |    | 定点当たり -    | -     | -     | -     | -     | -     |
|                      | 県域 | 報告数 -      | -     | -     | -     | -     | -     |
|                      |    | 定点当たり -    | -     | -     | -     | -     | -     |
| クラミジア肺炎<br>(オウム病を除く) | 全国 | 報告数 1      | -     | -     | -     | -     | 3     |
|                      |    | 定点当たり 0.00 | -     | -     | -     | -     | 0.01  |
|                      | 全県 | 報告数 -      | -     | -     | -     | -     | -     |
|                      |    | 定点当たり -    | -     | -     | -     | -     | -     |
|                      | 県域 | 報告数 -      | -     | -     | -     | -     | -     |
|                      |    | 定点当たり -    | -     | -     | -     | -     | -     |

表3 5週前～今週の推移 (その1)  
(全県及び横浜市・川崎市を除く県域)

2010年04週(01月25日～01月31日)

| 疾病名                          | 項目 |       | 5週前                     | 4週前                     | 3週前                     | 2週前                     | 1週前                     | 今週                      |
|------------------------------|----|-------|-------------------------|-------------------------|-------------------------|-------------------------|-------------------------|-------------------------|
|                              |    |       | 52週                     | 53週                     | 01週                     | 02週                     | 03週                     | 04週                     |
|                              |    |       | (12月21日<br>～12月27<br>日) | (12月28日<br>～01月03<br>日) | (01月04日<br>～01月10<br>日) | (01月11日<br>～01月17<br>日) | (01月18日<br>～01月24<br>日) | (01月25日<br>～01月31<br>日) |
| インフルエンザ<br>(高病原性鳥インフルエンザを除く) | 全県 | 報告数   | 3,902                   | 1,275                   | 1,796                   | 1,696                   | 2,381                   | 2,016                   |
|                              |    | 定点当たり | 12.04                   | 4.52                    | 5.72                    | 5.19                    | 7.35                    | 6.20                    |
|                              | 県域 | 報告数   | 1,894                   | 645                     | 868                     | 796                     | 1,104                   | 911                     |
|                              |    | 定点当たり | 13.72                   | 5.38                    | 6.34                    | 5.81                    | 8.00                    | 6.60                    |
| RSウイルス<br>感染症                | 全県 | 報告数   | 82                      | 46                      | 57                      | 39                      | 91                      | 108                     |
|                              |    | 定点当たり | 0.41                    | 0.26                    | 0.29                    | 0.19                    | 0.45                    | 0.53                    |
|                              | 県域 | 報告数   | 53                      | 35                      | 38                      | 24                      | 50                      | 63                      |
|                              |    | 定点当たり | 0.60                    | 0.47                    | 0.44                    | 0.28                    | 0.57                    | 0.72                    |
| 咽頭結膜熱                        | 全県 | 報告数   | 14                      | 3                       | 10                      | 4                       | 2                       | 19                      |
|                              |    | 定点当たり | 0.07                    | 0.02                    | 0.05                    | 0.02                    | 0.01                    | 0.09                    |
|                              | 県域 | 報告数   | 7                       | 2                       | 3                       | 4                       | 1                       | 6                       |
|                              |    | 定点当たり | 0.08                    | 0.03                    | 0.03                    | 0.05                    | 0.01                    | 0.07                    |
| A群溶血性レンサ球菌咽頭炎                | 全県 | 報告数   | 232                     | 73                      | 143                     | 215                     | 273                     | 319                     |
|                              |    | 定点当たり | 1.15                    | 0.42                    | 0.73                    | 1.06                    | 1.36                    | 1.58                    |
|                              | 県域 | 報告数   | 82                      | 25                      | 60                      | 67                      | 90                      | 102                     |
|                              |    | 定点当たり | 0.93                    | 0.33                    | 0.69                    | 0.77                    | 1.02                    | 1.16                    |
| 感染性胃腸炎                       | 全県 | 報告数   | 2,051                   | 851                     | 2,022                   | 2,512                   | 3,369                   | 3,357                   |
|                              |    | 定点当たり | 10.20                   | 4.89                    | 10.26                   | 12.44                   | 16.76                   | 16.62                   |
|                              | 県域 | 報告数   | 721                     | 336                     | 921                     | 1,123                   | 1,543                   | 1,472                   |
|                              |    | 定点当たり | 8.19                    | 4.48                    | 10.59                   | 12.91                   | 17.53                   | 16.73                   |
| 水痘                           | 全県 | 報告数   | 266                     | 102                     | 317                     | 194                     | 222                     | 206                     |
|                              |    | 定点当たり | 1.32                    | 0.59                    | 1.61                    | 0.96                    | 1.10                    | 1.02                    |
|                              | 県域 | 報告数   | 120                     | 33                      | 141                     | 75                      | 92                      | 99                      |
|                              |    | 定点当たり | 1.36                    | 0.44                    | 1.62                    | 0.86                    | 1.05                    | 1.13                    |
| 手足口病                         | 全県 | 報告数   | 23                      | 11                      | 16                      | 11                      | 12                      | 35                      |
|                              |    | 定点当たり | 0.11                    | 0.06                    | 0.08                    | 0.05                    | 0.06                    | 0.17                    |
|                              | 県域 | 報告数   | 8                       | 6                       | 10                      | 2                       | 1                       | 5                       |
|                              |    | 定点当たり | 0.09                    | 0.08                    | 0.11                    | 0.02                    | 0.01                    | 0.06                    |
| 伝染性紅斑                        | 全県 | 報告数   | 29                      | 19                      | 46                      | 44                      | 47                      | 51                      |
|                              |    | 定点当たり | 0.14                    | 0.11                    | 0.23                    | 0.22                    | 0.23                    | 0.25                    |
|                              | 県域 | 報告数   | 9                       | 7                       | 18                      | 13                      | 15                      | 16                      |
|                              |    | 定点当たり | 0.10                    | 0.09                    | 0.21                    | 0.15                    | 0.17                    | 0.18                    |
| 突発性発しん                       | 全県 | 報告数   | 108                     | 33                      | 108                     | 139                     | 130                     | 108                     |
|                              |    | 定点当たり | 0.54                    | 0.19                    | 0.55                    | 0.69                    | 0.65                    | 0.53                    |
|                              | 県域 | 報告数   | 44                      | 12                      | 47                      | 59                      | 50                      | 47                      |
|                              |    | 定点当たり | 0.50                    | 0.16                    | 0.54                    | 0.68                    | 0.57                    | 0.53                    |

表3 5週前～今週の推移 (その2)  
(全県及び横浜市・川崎市を除く県域)

2010年04週(01月25日～01月31日)

| 疾病名                  | 項目 |       | 5週前                     | 4週前                     | 3週前                     | 2週前                     | 1週前                     | 今週                      |
|----------------------|----|-------|-------------------------|-------------------------|-------------------------|-------------------------|-------------------------|-------------------------|
|                      |    |       | 52週                     | 53週                     | 01週                     | 02週                     | 03週                     | 04週                     |
|                      |    |       | (12月21日<br>～12月27<br>日) | (12月28日<br>～01月03<br>日) | (01月04日<br>～01月10<br>日) | (01月11日<br>～01月17<br>日) | (01月18日<br>～01月24<br>日) | (01月25日<br>～01月31<br>日) |
| 百日咳                  | 全県 | 報告数   | -                       | 1                       | -                       | 4                       | 2                       | -                       |
|                      |    | 定点当たり | -                       | 0.01                    | -                       | 0.02                    | 0.01                    | -                       |
|                      | 県域 | 報告数   | -                       | 1                       | -                       | 4                       | 1                       | -                       |
|                      |    | 定点当たり | -                       | 0.01                    | -                       | 0.05                    | 0.01                    | -                       |
| ヘルパンギーナ              | 全県 | 報告数   | 8                       | 4                       | 3                       | 2                       | 6                       | 6                       |
|                      |    | 定点当たり | 0.04                    | 0.02                    | 0.02                    | 0.01                    | 0.03                    | 0.03                    |
|                      | 県域 | 報告数   | 3                       | 3                       | 1                       | 1                       | 4                       | 4                       |
|                      |    | 定点当たり | 0.03                    | 0.04                    | 0.01                    | 0.01                    | 0.05                    | 0.05                    |
| 流行性耳下腺炎              | 全県 | 報告数   | 142                     | 56                      | 204                     | 175                     | 101                     | 154                     |
|                      |    | 定点当たり | 0.71                    | 0.32                    | 1.04                    | 0.87                    | 0.50                    | 0.76                    |
|                      | 県域 | 報告数   | 100                     | 35                      | 121                     | 84                      | 62                      | 82                      |
|                      |    | 定点当たり | 1.14                    | 0.47                    | 1.39                    | 0.97                    | 0.70                    | 0.93                    |
| 急性出血性結膜炎             | 全県 | 報告数   | -                       | -                       | 2                       | 1                       | -                       | -                       |
|                      |    | 定点当たり | -                       | -                       | 0.05                    | 0.03                    | -                       | -                       |
|                      | 県域 | 報告数   | -                       | -                       | 1                       | 1                       | -                       | -                       |
|                      |    | 定点当たり | -                       | -                       | 0.06                    | 0.06                    | -                       | -                       |
| 流行性角結膜炎              | 全県 | 報告数   | 45                      | 9                       | 22                      | 30                      | 31                      | 33                      |
|                      |    | 定点当たり | 1.13                    | 0.25                    | 0.55                    | 0.75                    | 0.74                    | 0.80                    |
|                      | 県域 | 報告数   | 26                      | 8                       | 10                      | 18                      | 15                      | 17                      |
|                      |    | 定点当たり | 1.44                    | 0.53                    | 0.56                    | 1.00                    | 0.83                    | 0.89                    |
| 細菌性髄膜炎               | 全県 | 報告数   | 1                       | -                       | -                       | 1                       | -                       | -                       |
|                      |    | 定点当たり | 0.14                    | -                       | -                       | 0.13                    | -                       | -                       |
|                      | 県域 | 報告数   | -                       | -                       | -                       | -                       | -                       | -                       |
|                      |    | 定点当たり | -                       | -                       | -                       | -                       | -                       | -                       |
| 無菌性髄膜炎               | 全県 | 報告数   | -                       | -                       | -                       | -                       | -                       | -                       |
|                      |    | 定点当たり | -                       | -                       | -                       | -                       | -                       | -                       |
|                      | 県域 | 報告数   | -                       | -                       | -                       | -                       | -                       | -                       |
|                      |    | 定点当たり | -                       | -                       | -                       | -                       | -                       | -                       |
| マイコプラズマ肺炎            | 全県 | 報告数   | -                       | -                       | -                       | -                       | -                       | -                       |
|                      |    | 定点当たり | -                       | -                       | -                       | -                       | -                       | -                       |
|                      | 県域 | 報告数   | -                       | -                       | -                       | -                       | -                       | -                       |
|                      |    | 定点当たり | -                       | -                       | -                       | -                       | -                       | -                       |
| クラミジア肺炎<br>(オウム病を除く) | 全県 | 報告数   | -                       | -                       | -                       | -                       | -                       | -                       |
|                      |    | 定点当たり | -                       | -                       | -                       | -                       | -                       | -                       |
|                      | 県域 | 報告数   | -                       | -                       | -                       | -                       | -                       | -                       |
|                      |    | 定点当たり | -                       | -                       | -                       | -                       | -                       | -                       |