



# 神奈川県感染症発生情報（3週報）

<http://www.eiken.pref.kanagawa.jp/>

平成22年・3週(1月18日～1月24日)



## 今週の注目感染症 ～インフルエンザ～

インフルエンザの定点当たり報告数が、7.35人と前週(5.19人)よりも増加しており、例年の1月以降はインフルエンザが流行する時期でもあり、今後の動向に注意が必要です。年齢階級別では、5-9歳が32.5%(773人)、0-4歳が20.0%(476人)、10-14歳が14.4%(343人)、となり、5-9歳の報告が多くなっています。この報告では従来の季節性インフルエンザと新型インフルエンザの区別はしていませんが、大半は新型インフルエンザによるものと考えられます。発症者の多くは、発熱、咳、咽頭痛などの季節性インフルエンザと同様の症状ですが、注意が必要です。予防のために、うがい、手洗い、マスクの着用、咳エチケットを心がけ、人が多く集まる場所には注意しましょう。新型インフルエンザワクチンの接種は、希望者に対して実施していますので、県や市町村のホームページ等で新しい情報に注意しましょう。

## 今週の全数把握対象疾患

(当該週の国による集計及び各保健福祉事務所からの届出をもとに期日を決めて集計しているため、集計数が前後することがあります。)

分類	対象疾患	内訳			神奈川県
		県域*	横浜市	川崎市	
二類	結核	8	18	4	30
五類	アメーバ赤痢	1	2		3
	ウイルス性肝炎	1			1
	後天性免疫不全症候群		2		2
	麻しん	1			1

(麻しん情報は詳細を神奈川県衛生研究所ホームページに掲載しています。)

## 県域の全数把握対象疾患情報

- ・結核8例：肺結核7例、結核性胸膜炎1例、年齢群は20歳代2例、40歳代1例、60歳代2例、70歳代2例、80歳代1例
- ・アメーバ赤痢1例(腸管アメーバ症)：年齢群は20歳代、感染経路は経口感染、推定感染地域は神奈川県
- ・ウイルス性肝炎1例(サイトメガロウイルス性肝炎)：年齢群は20歳代、推定感染地域は神奈川県
- ・麻しん1例(横須賀市)：病型は検査診断例、年齢群は5歳以下、推定感染地域は神奈川県、予防接種歴はなし

## 今週の定点把握対象疾患

- ・インフルエンザの報告数が、神奈川県(定点当たり7.35)、県域(定点当たり8.00)ともに増加しています。定点当たり報告数が10を超えている地域は、小田原(定点当たり11.30)、厚木(定点当たり11.59)保健福祉事務所管内および相模原市(定点当たり10.96)です。
- ・感染性胃腸炎の報告数が、厚木(定点当たり32.09)、秦野(定点当たり27.33)、大和(定点当たり24.14)保健福祉事務所管内および相模原市(定点当たり20.67)で多くなっています。

## 神奈川県感染症情報センター

神奈川県衛生研究所 企画情報部 衛生情報課

TEL:0467-83-4400(代表)

FAX:0467-89-5211(企画情報部)

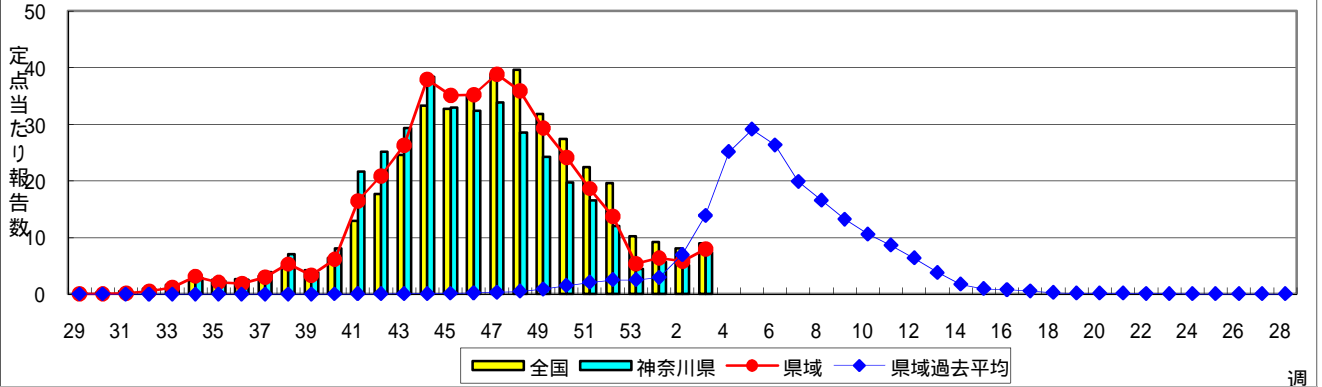
感染症発生動向調査事業は「感染症の予防及び感染症の患者に対する医療に関する法律」によって行われています。

\*県域とは、神奈川県内の市町村のうち横浜市、川崎市を除いた地域です。

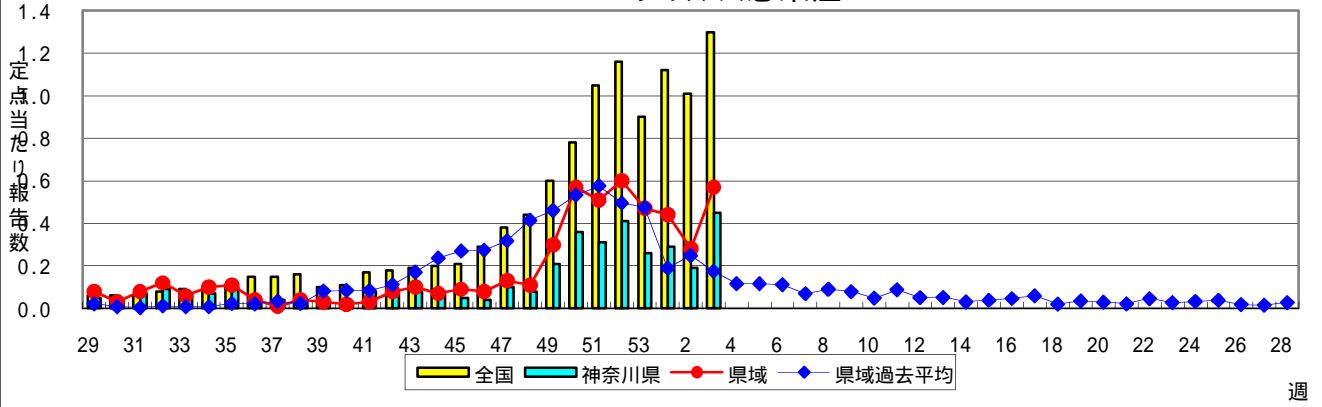
# 感染症発生動向調査:週報対象疾患の時系列グラフ

疾患名の括弧書きは、一般名称であり、正式名称ではありません。  
 神奈川県&県域(横浜市・川崎市を除く)のデータです。

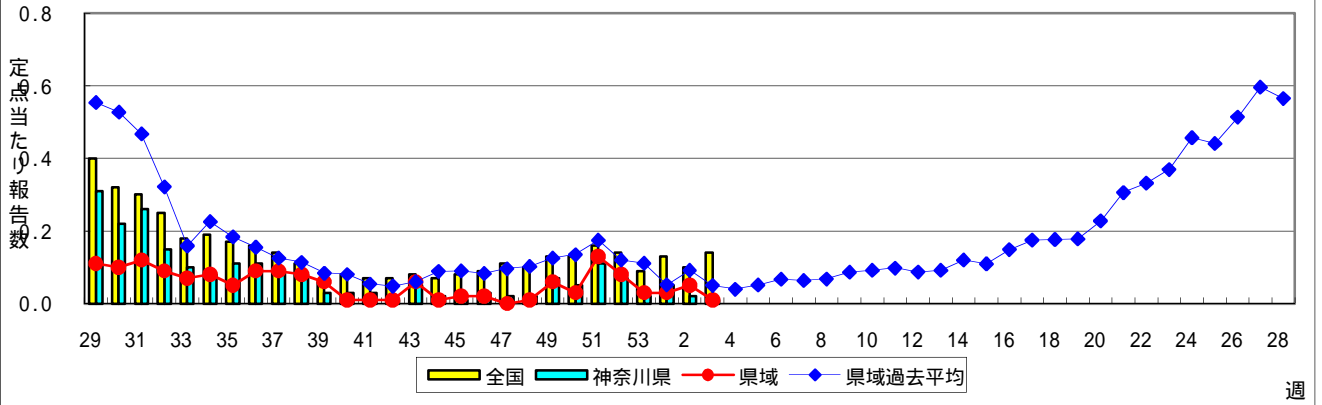
## インフルエンザ(高病原性鳥インフルエンザを除く)



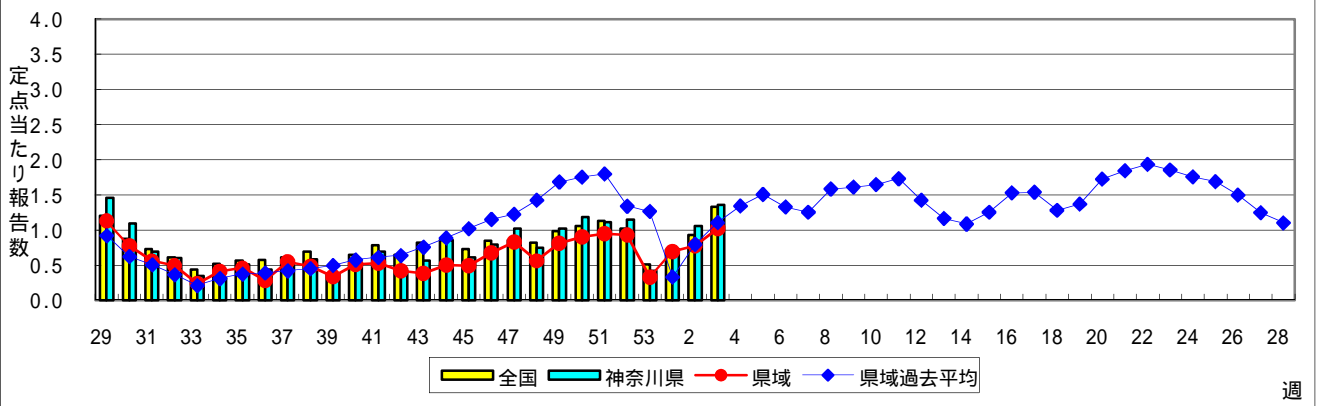
## RSウイルス感染症



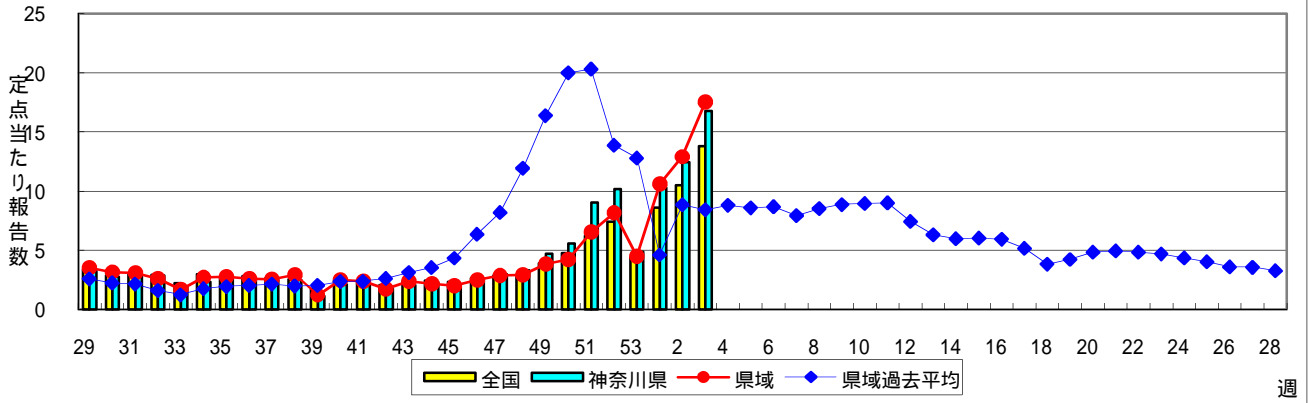
## 咽頭結膜熱(プール熱)



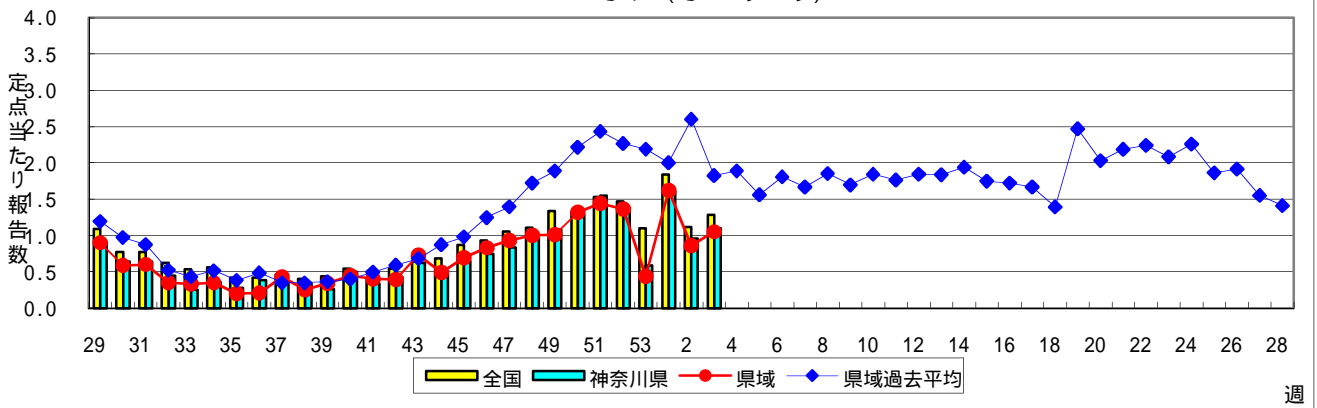
## A群溶血性レンサ球菌咽頭炎



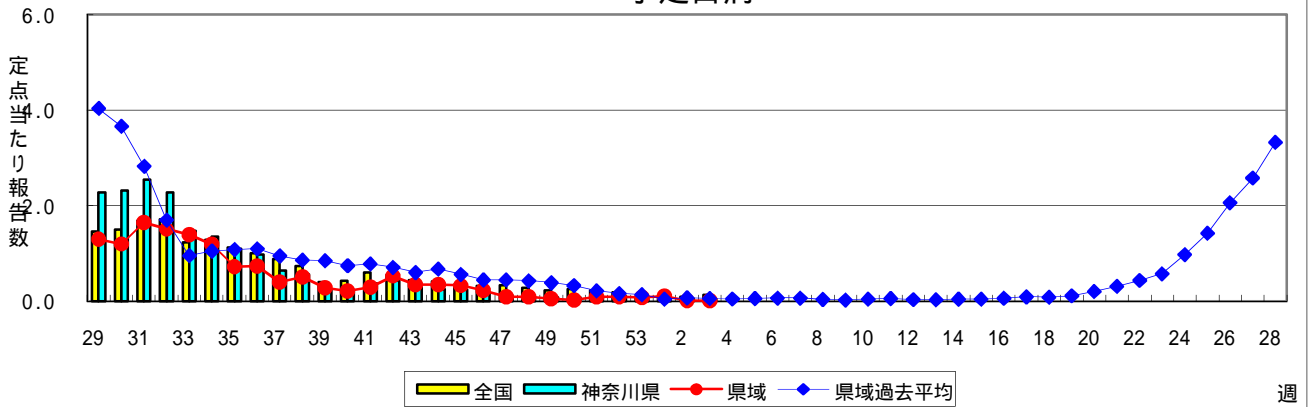
### 感染性胃腸炎



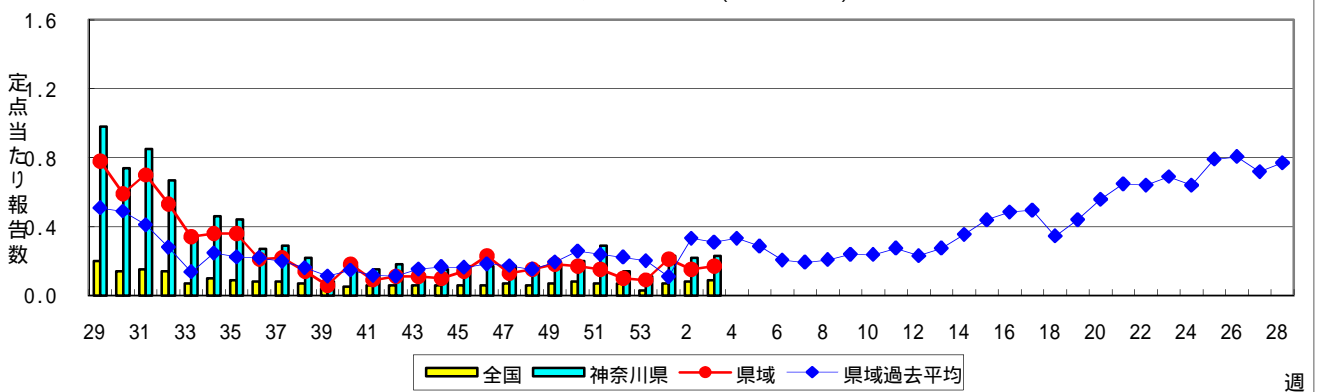
### 水痘(水ぼうそう)



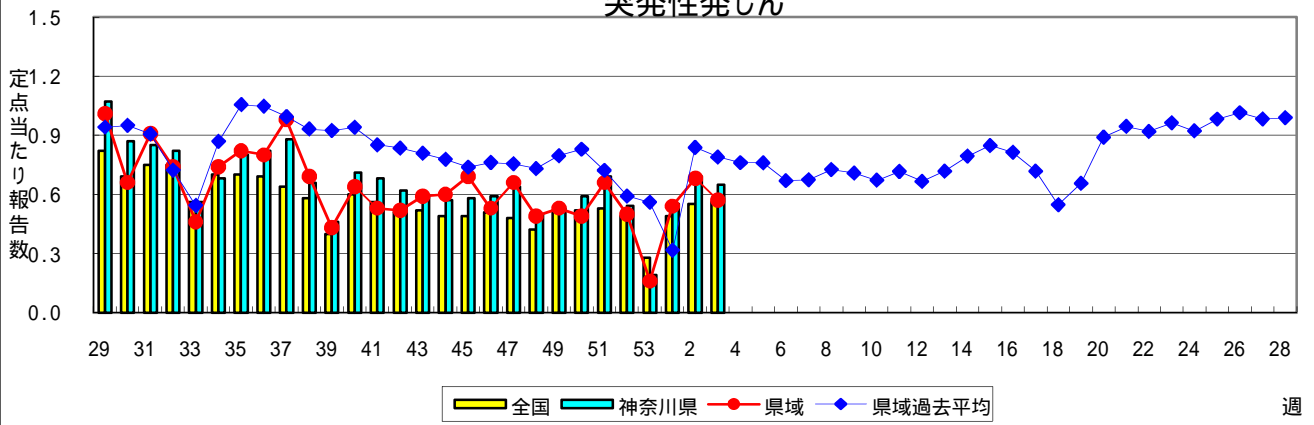
### 手足口病



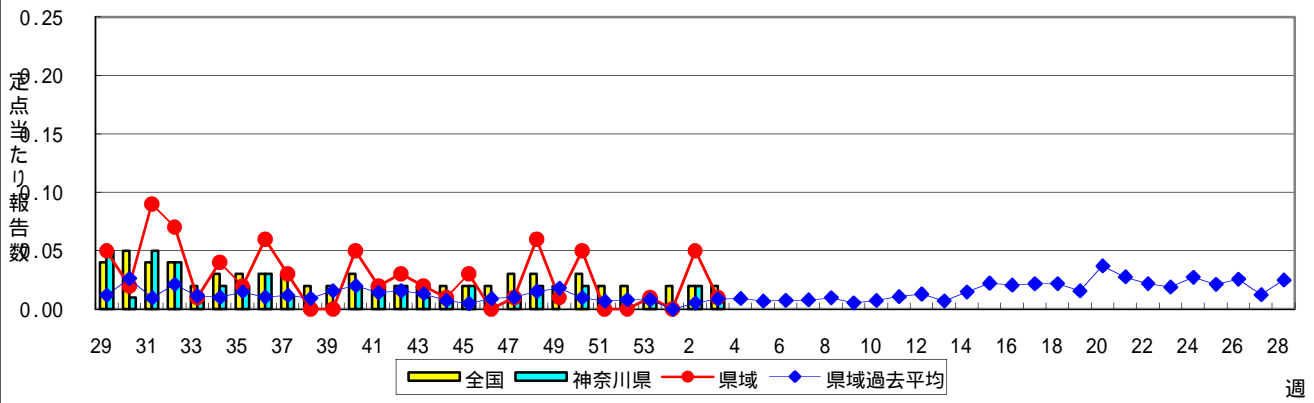
### 伝染性紅斑(リンゴ病)



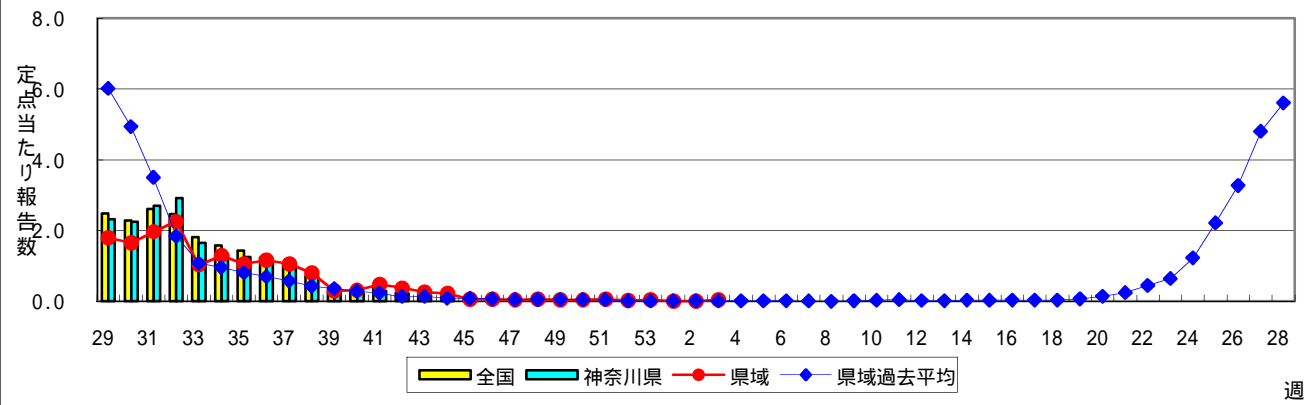
### 突発性発しん



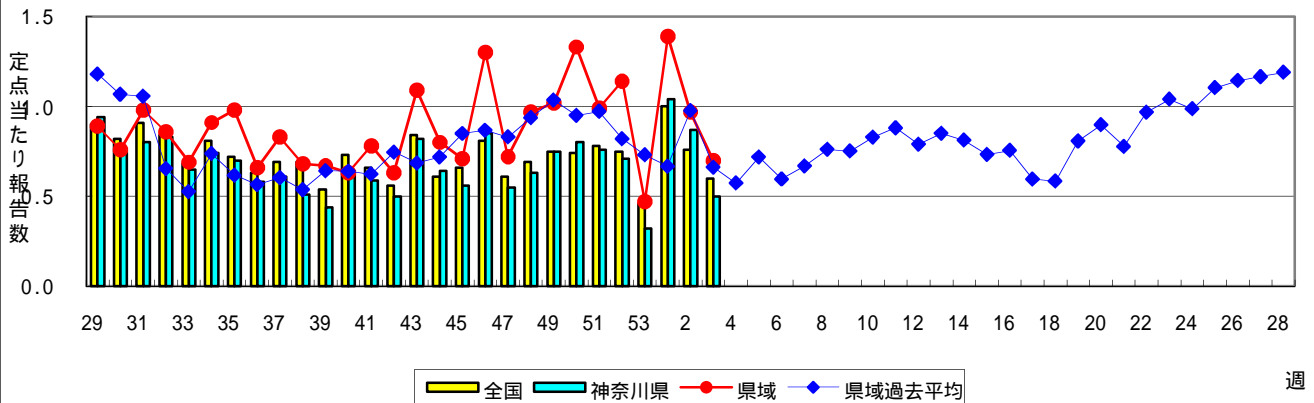
### 百日咳



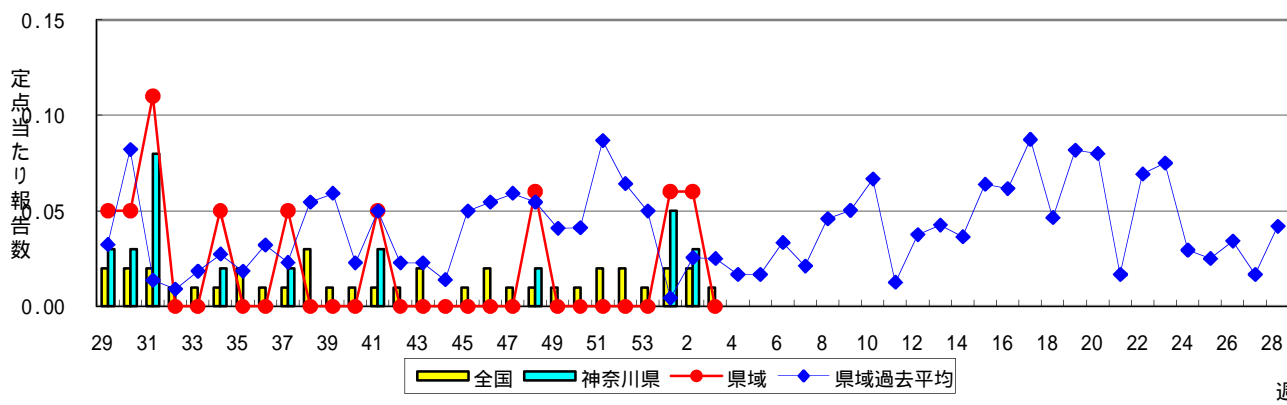
### ヘルパンギーナ



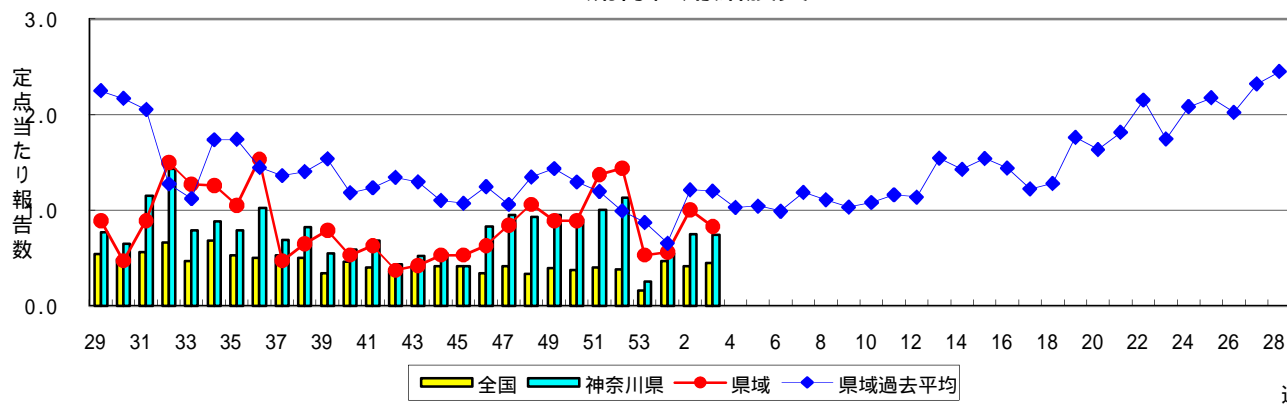
### 流行性耳下腺炎(おたふくかぜ)



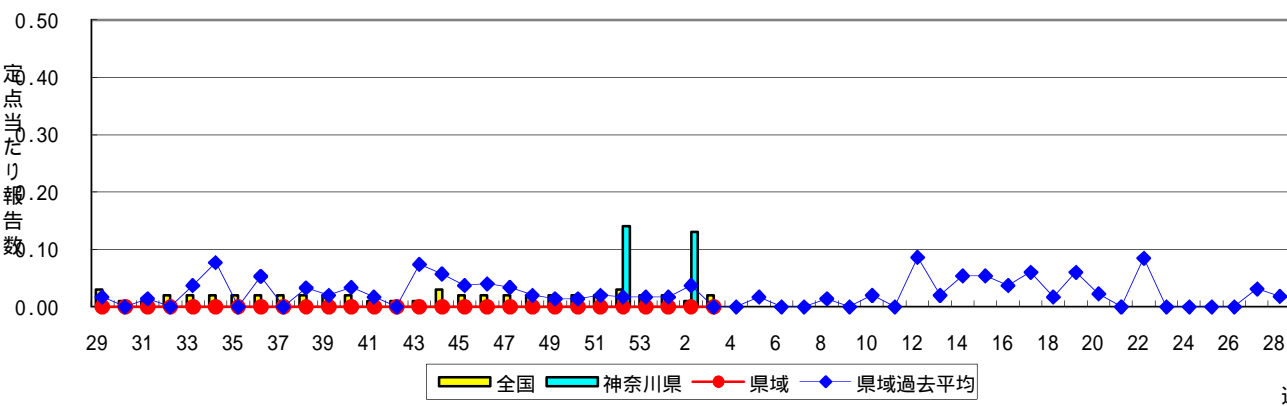
### 急性出血性結膜炎



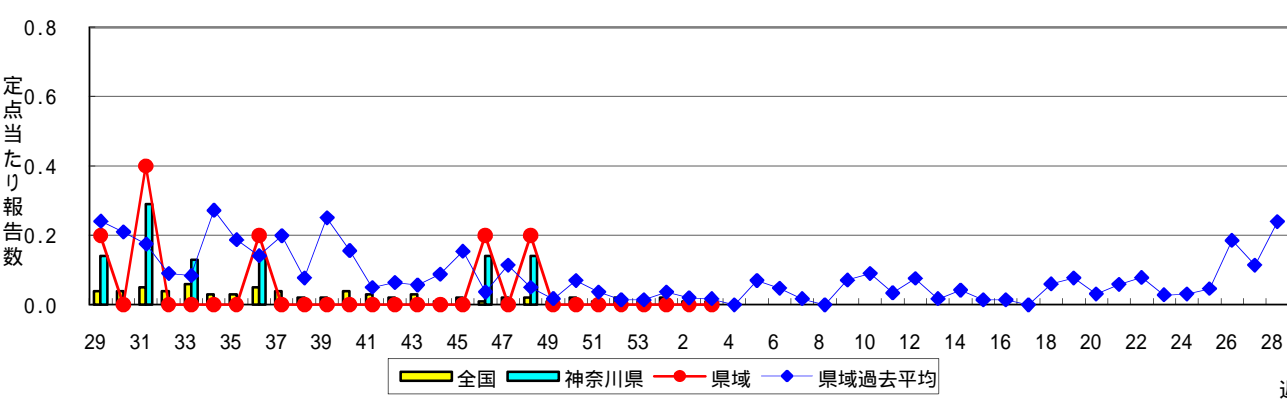
### 流行性角結膜炎



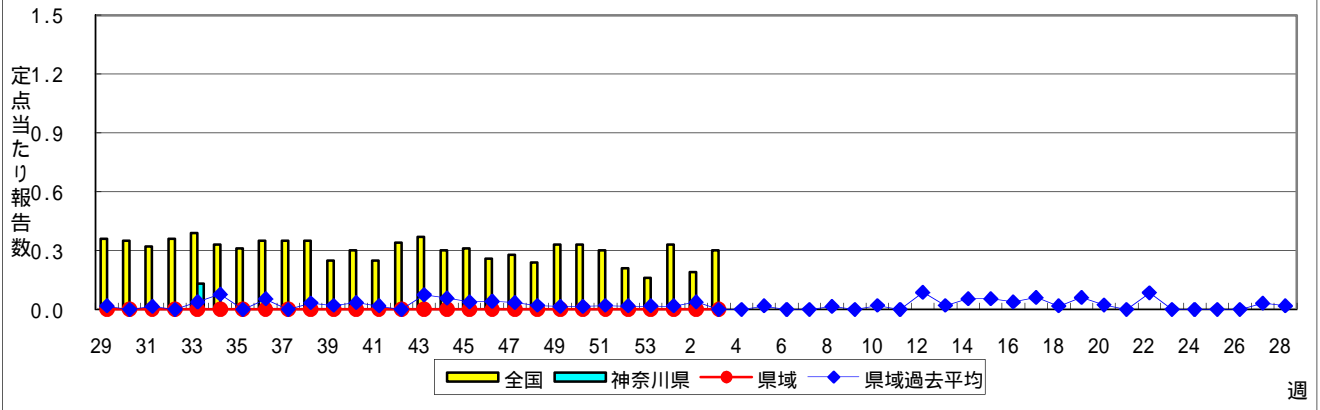
### 細菌性髄膜炎



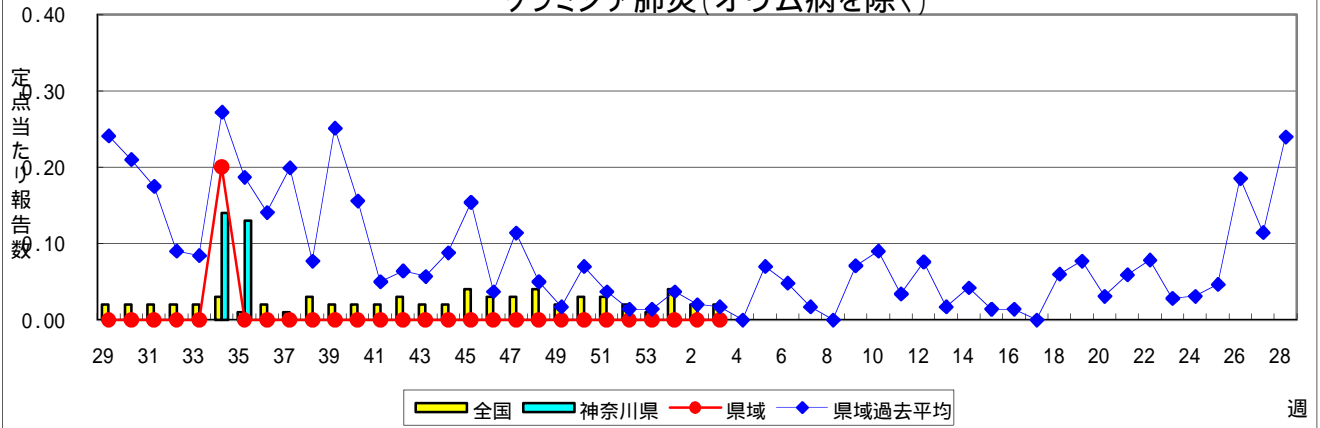
### 無菌性髄膜炎



### マイコプラズマ肺炎



### クラミジア肺炎(オウム病を除く)



**表1 報告数・定点当たり報告数 疾病、政令市・保健所別 (その1)**

2010年03週(01月18日～01月24日)

神奈川県	インフルエンザ (高病原性鳥インフルエンザを 除く)		RSウイルス感染症		咽頭結膜熱		A群溶血性レンサ球菌 咽頭炎		感染性胃腸炎	
	報告数	定点当たり	報告数	定点当たり	報告数	定点当たり	報告数	定点当たり	報告数	定点当たり
全県	2,381	7.35	91	0.45	2	0.01	273	1.36	3,369	16.76
横浜市	891	6.70	29	0.36	1	0.01	148	1.83	1,204	14.86
川崎市	386	7.28	12	0.38	-	-	35	1.09	622	19.44
県域 (横浜市、川崎市を除く)	1,104	8.00	50	0.57	1	0.01	90	1.02	1,543	17.53
横須賀市	62	4.43	5	0.56	-	-	7	0.78	74	8.22
相模原市	252	10.96	2	0.13	-	-	9	0.60	310	20.67
藤沢市	123	8.79	-	-	-	-	13	1.44	90	10.00
平塚	30	2.73	-	-	-	-	3	0.43	64	9.14
鎌倉	39	4.33	16	2.67	-	-	10	1.67	58	9.67
小田原	113	11.30	5	0.83	-	-	20	3.33	81	13.50
三崎	13	4.33	-	-	-	-	-	-	23	11.50
厚木	197	11.59	19	1.73	-	-	17	1.55	353	32.09
足柄上	28	5.60	-	-	-	-	-	-	30	10.00
秦野	59	5.90	2	0.33	-	-	3	0.50	164	27.33
大和	82	7.45	-	-	1	0.14	4	0.57	169	24.14
茅ヶ崎	106	9.64	1	0.14	-	-	4	0.57	127	18.14

神奈川県	水痘		手足口病		伝染性紅斑		突発性発しん		百日咳	
	報告数	定点当たり	報告数	定点当たり	報告数	定点当たり	報告数	定点当たり	報告数	定点当たり
全県	222	1.10	12	0.06	47	0.23	130	0.65	2	0.01
横浜市	101	1.25	9	0.11	29	0.36	48	0.59	1	0.01
川崎市	29	0.91	2	0.06	3	0.09	32	1.00	-	-
県域 (横浜市、川崎市を除く)	92	1.05	1	0.01	15	0.17	50	0.57	1	0.01
横須賀市	6	0.67	-	-	4	0.44	3	0.33	-	-
相模原市	14	0.93	-	-	3	0.20	8	0.53	-	-
藤沢市	3	0.33	-	-	1	0.11	7	0.78	-	-
平塚	6	0.86	-	-	2	0.29	5	0.71	-	-
鎌倉	17	2.83	-	-	-	-	3	0.50	-	-
小田原	6	1.00	-	-	-	-	1	0.17	1	0.17
三崎	1	0.50	-	-	-	-	-	-	-	-
厚木	9	0.82	-	-	1	0.09	5	0.45	-	-
足柄上	1	0.33	-	-	-	-	1	0.33	-	-
秦野	10	1.67	-	-	-	-	4	0.67	-	-
大和	3	0.43	-	-	2	0.29	4	0.57	-	-
茅ヶ崎	16	2.29	1	0.14	2	0.29	9	1.29	-	-

神奈川県	ヘルパンギーナ		流行性耳下腺炎		急性出血性結膜炎		流行性角結膜炎		細菌性髄膜炎	
	報告数	定点当たり	報告数	定点当たり	報告数	定点当たり	報告数	定点当たり	報告数	定点当たり
全県	6	0.03	101	0.50	-	-	31	0.74	-	-
横浜市	2	0.02	34	0.42	-	-	10	0.59	-	-
川崎市	-	-	5	0.16	-	-	6	0.86	-	-
県域 (横浜市、川崎市を除く)	4	0.05	62	0.70	-	-	15	0.83	-	-
横須賀市	1	0.11	4	0.44	-	-	2	2.00	-	-
相模原市	-	-	7	0.47	-	-	4	1.00	-	-
藤沢市	-	-	5	0.56	-	-	1	0.50	-	-
平塚	-	-	5	0.71	-	-	-	-	-	-
鎌倉	2	0.33	3	0.50	...	...	...	...	...	...
小田原	-	-	2	0.33	-	-	-	-	...	...
三崎	-	-	-	-	...	...	...	...	...	...
厚木	1	0.09	22	2.00	-	-	8	2.67	-	-
足柄上	-	-	-	-	...	...	...	...	...	...
秦野	-	-	7	1.17	-	-	-	-	...	...
大和	-	-	3	0.43	-	-	-	-	...	...
茅ヶ崎	-	-	4	0.57	-	-	-	-	...	...

表1 報告数・定点当たり報告数 疾病、政令市・保健所別 (その2)

2010年03週(01月18日~01月24日)

神奈川県	無菌性髄膜炎		マイコプラズマ肺炎		クラミジア肺炎 (オウム病を除く)	
	報告数	定点当たり	報告数	定点当たり	報告数	定点当たり
全県	-	-	-	-	-	-
横浜市	-	-	-	-	-	-
川崎市	-	-	-	-	-	-
県域 (横浜市、川崎市を除く)	-	-	-	-	-	-
横須賀市	-	-	-	-	-	-
相模原市	-	-	-	-	-	-
藤沢市	-	-	-	-	-	-
平塚	-	-	-	-	-	-
鎌倉	...	...	...	...	...	...
小田原	...	...	...	...	...	...
三崎	...	...	...	...	...	...
厚木	-	-	-	-	-	-
足柄上	...	...	...	...	...	...
秦野	...	...	...	...	...	...
大和	...	...	...	...	...	...
茅ヶ崎	...	...	...	...	...	...



表2 報告数・定点当たり報告数、疾病・年齢階級別  
(全県及び横浜市・川崎市を除く県域) (その1)

2010年03週(01月18日～01月24日)

\*表2は、各保健福祉事務所からの最新の報告をもとに作成しているため、国の選元データである表1および表3の数値と一致しないことがあります。

インフルエンザ	定点	項目	合計	～5か月	～11か月	1歳	2	3	4	5	6	7	8
インフルエンザ (高病原性鳥インフルエンザを除く)	全国	報告数	43,436	177	579	1,463	1,700	2,120	2,778	3,049	2,923	2,681	2,347
		定点当たり	9.03	0.04	0.12	0.30	0.35	0.44	0.58	0.63	0.61	0.56	0.49
	全県	報告数	2,381	8	20	74	114	103	157	236	175	142	120
		定点当たり	7.35	0.02	0.06	0.23	0.35	0.32	0.48	0.73	0.54	0.44	0.37
県域	報告数	1,104	5	9	31	42	48	72	97	74	78	62	
	定点当たり	8.00	0.04	0.07	0.22	0.30	0.35	0.52	0.70	0.54	0.57	0.45	

小児科	定点	項目	合計	～5か月	～11か月	1歳	2	3	4	5	6	7	8
RSウイルス感染症	全国	報告数	3,931	496	670	1,377	732	361	176	70	29	4	3
		定点当たり	1.30	0.16	0.22	0.45	0.24	0.12	0.06	0.02	0.01	0.00	0.00
	全県	報告数	91	7	14	42	17	7	2	2	-	-	-
		定点当たり	0.45	0.03	0.07	0.21	0.08	0.03	0.01	0.01	-	-	-
県域	報告数	50	4	9	22	10	4	1	-	-	-	-	
	定点当たり	0.57	0.05	0.10	0.25	0.11	0.05	0.01	-	-	-	-	
咽頭結膜熱	全国	報告数	411	4	40	121	72	47	51	25	17	7	5
		定点当たり	0.14	0.00	0.01	0.04	0.02	0.02	0.02	0.01	0.01	0.00	0.00
	全県	報告数	2	-	1	1	-	-	-	-	-	-	-
		定点当たり	0.01	-	0.00	0.00	-	-	-	-	-	-	-
県域	報告数	1	-	1	-	-	-	-	-	-	-	-	
	定点当たり	0.01	-	0.01	-	-	-	-	-	-	-	-	
A群溶血性レンサ球菌咽頭炎	全国	報告数	4,027	6	34	156	259	386	551	622	567	389	271
		定点当たり	1.33	0.00	0.01	0.05	0.09	0.13	0.18	0.20	0.19	0.13	0.09
	全県	報告数	273	-	1	6	12	20	32	53	44	31	23
		定点当たり	1.36	-	0.00	0.03	0.06	0.10	0.16	0.26	0.22	0.15	0.11
県域	報告数	90	-	1	2	4	8	11	19	11	11	8	
	定点当たり	1.02	-	0.01	0.02	0.05	0.09	0.13	0.22	0.13	0.13	0.09	
感染性胃腸炎	全国	報告数	41,927	301	2,230	6,755	4,755	3,889	3,754	3,343	2,691	1,978	1,562
		定点当たり	13.81	0.10	0.73	2.23	1.57	1.28	1.24	1.10	0.89	0.65	0.51
	全県	報告数	3,369	15	186	608	394	303	296	249	176	139	118
		定点当たり	16.76	0.07	0.93	3.02	1.96	1.51	1.47	1.24	0.88	0.69	0.59
県域	報告数	1,543	7	77	273	154	146	153	122	92	60	56	
	定点当たり	17.53	0.08	0.88	3.10	1.75	1.66	1.74	1.39	1.05	0.68	0.64	
水痘	全国	報告数	3,873	104	277	799	755	703	491	323	166	67	59
		定点当たり	1.28	0.03	0.09	0.26	0.25	0.23	0.16	0.11	0.05	0.02	0.02
	全県	報告数	222	5	16	35	31	43	34	18	13	10	8
		定点当たり	1.10	0.02	0.08	0.17	0.15	0.21	0.17	0.09	0.06	0.05	0.04
県域	報告数	92	1	6	16	13	17	17	3	8	2	5	
	定点当たり	1.05	0.01	0.07	0.18	0.15	0.19	0.19	0.03	0.09	0.02	0.06	

インフルエンザ	定点	項目	9	10-14	15-19	20-29	30-39	40-49	50-59	60-69	70-79	80歳以上
インフルエンザ (高病原性鳥インフルエンザを除く)	全国	報告数	2,158	7,486	3,395	3,852	3,127	1,783	1,115	421	179	103
		定点当たり	0.45	1.56	0.71	0.80	0.65	0.37	0.23	0.09	0.04	0.02
	全県	報告数	100	343	237	202	182	94	47	11	8	8
		定点当たり	0.31	1.06	0.73	0.62	0.56	0.29	0.15	0.03	0.02	0.02
県域	報告数	38	148	120	102	91	46	23	3	7	8	
	定点当たり	0.28	1.07	0.87	0.74	0.66	0.33	0.17	0.02	0.05	0.06	

小児科	定点	項目	9	10-14	15-19	20歳以上
RSウイルス感染症	全国	報告数	3	5	1	4
		定点当たり	0.00	0.00	0.00	0.00
	全県	報告数	-	-	-	-
		定点当たり	-	-	-	-
県域	報告数	-	-	-	-	
	定点当たり	-	-	-	-	
咽頭結膜熱	全国	報告数	5	12	1	4
		定点当たり	0.00	0.00	0.00	0.00
	全県	報告数	-	-	-	-
		定点当たり	-	-	-	-
県域	報告数	-	-	-	-	
	定点当たり	-	-	-	-	
A群溶血性レンサ球菌咽頭炎	全国	報告数	213	346	35	192
		定点当たり	0.07	0.11	0.01	0.06
	全県	報告数	15	23	2	11
		定点当たり	0.07	0.11	0.01	0.05
県域	報告数	2	8	1	4	
	定点当たり	0.02	0.09	0.01	0.05	
感染性胃腸炎	全国	報告数	1,343	3,565	828	4,933
		定点当たり	0.44	1.17	0.27	1.63
	全県	報告数	109	253	68	455
		定点当たり	0.54	1.26	0.34	2.26
県域	報告数	44	132	32	195	
	定点当たり	0.50	1.50	0.36	2.22	
水痘	全国	報告数	29	63	15	22
		定点当たり	0.01	0.02	0.00	0.01
	全県	報告数	1	5	-	3
		定点当たり	0.00	0.02	-	0.01
県域	報告数	1	2	-	1	
	定点当たり	0.01	0.02	-	0.01	

表2 報告数・定点当たり報告数、疾病・年齢階級別  
(全県及び横浜市・川崎市を除く県域) (その2)

2010年03週(01月18日～01月24日)

\*表2は、各保健福祉事務所からの最新の報告をもとに作成しているため、国の選元データである表1および表3の数値と一致しないことがあります。

小児科定点	項目	合計	～5か月	～11か月	1歳
手足口病	全国	報告数 390	2	17	129
		定点当たり 0.13	0.00	0.01	0.04
	全県	報告数 12	-	-	4
		定点当たり 0.06	-	-	0.02
	県域	報告数 1	-	-	-
		定点当たり 0.01	-	-	-
伝染性紅斑	全国	報告数 278	-	12	10
		定点当たり 0.16	0.00	0.00	0.01
	全県	報告数 47	-	2	3
		定点当たり 0.23	-	0.01	0.01
	県域	報告数 15	-	2	1
		定点当たり 0.17	-	0.02	0.01
突発性発しん	全国	報告数 1,703	58	851	705
		定点当たり 0.56	0.02	0.28	0.23
	全県	報告数 130	5	61	60
		定点当たり 0.65	0.02	0.30	0.30
	県域	報告数 50	4	22	23
		定点当たり 0.57	0.05	0.25	0.26
百日咳	全国	報告数 68	4	2	3
		定点当たり 0.02	0.00	0.00	0.00
	全県	報告数 2	-	-	-
		定点当たり 0.01	-	-	-
	県域	報告数 1	-	-	-
		定点当たり 0.01	-	-	-
ヘルパンギーナ	全国	報告数 74	1	1	18
		定点当たり 0.02	0.00	0.00	0.01
	全県	報告数 6	-	-	3
		定点当たり 0.03	-	-	0.01
	県域	報告数 4	-	-	1
		定点当たり 0.05	-	-	0.01
流行性耳下腺炎	全国	報告数 1,823	-	10	84
		定点当たり 0.60	-	0.00	0.03
	全県	報告数 101	-	-	5
		定点当たり 0.50	-	-	0.02
	県域	報告数 62	-	-	5
		定点当たり 0.70	-	-	0.06

小児科定点	項目	2	3	4	5	6	7	8	9	10-14	15-19	20歳以上
手足口病	全国	報告数 92	63	34	25	13	5	4	1	2	-	3
		定点当たり 0.03	0.02	0.01	0.01	0.00	0.00	0.00	0.00	0.00	-	0.00
	全県	報告数 5	1	-	-	2	-	-	-	-	-	-
		定点当たり 0.02	0.00	-	-	0.01	-	-	-	-	-	-
	県域	報告数 1	-	-	-	-	-	-	18	27	-	7
		定点当たり 0.01	-	-	-	-	-	-	0.01	0.01	-	0.00
伝染性紅斑	全国	報告数 18	28	42	43	40	33	12	17	19	-	4
		定点当たり 0.01	0.02	0.02	0.03	0.02	0.02	0.01	0.02	0.02	-	0.00
	全県	報告数 2	2	7	7	8	4	3	-	-	-	-
		定点当たり 0.01	0.01	0.03	0.03	0.04	0.02	0.01	-	-	-	-
	県域	報告数 -	-	2	5	2	-	1	1	1	-	-
		定点当たり -	-	0.02	0.06	0.02	-	0.01	0.01	0.01	-	-
突発性発しん	全国	報告数 70	14	3	2	-	-	-	-	-	-	-
		定点当たり 0.02	0.00	0.00	0.00	-	-	-	-	-	-	-
	全県	報告数 3	1	-	-	-	-	-	-	-	-	-
		定点当たり 0.01	0.00	-	-	-	-	-	-	-	-	-
	県域	報告数 1	-	-	-	-	-	-	-	-	-	-
		定点当たり 0.01	-	-	-	-	-	-	-	-	-	-
百日咳	全国	報告数 1	4	5	-	1	-	1	1	2	5	39
		定点当たり 0.00	0.00	0.00	-	0.00	-	0.00	0.00	0.00	0.00	0.01
	全県	報告数 -	-	-	-	-	-	-	-	-	-	2
		定点当たり -	-	-	-	-	-	-	-	-	-	0.01
	県域	報告数 -	-	-	-	-	-	-	-	-	-	1
		定点当たり -	-	-	-	-	-	-	-	-	-	0.01
ヘルパンギーナ	全国	報告数 14	8	7	6	5	-	1	1	4	1	7
		定点当たり 0.00	0.00	0.00	0.00	0.00	-	0.00	0.00	0.00	0.00	0.00
	全県	報告数 1	1	-	-	-	-	-	-	-	-	1
		定点当たり 0.00	0.00	-	-	-	-	-	-	-	-	0.00
	県域	報告数 1	1	-	-	-	-	-	-	-	-	1
		定点当たり 0.01	0.01	-	-	-	-	-	-	-	-	0.01
流行性耳下腺炎	全国	報告数 162	240	285	240	238	158	103	76	167	12	48
		定点当たり 0.05	0.08	0.09	0.08	0.08	0.05	0.03	0.03	0.06	0.00	0.02
	全県	報告数 8	15	10	13	10	9	9	5	10	1	6
		定点当たり 0.04	0.07	0.05	0.06	0.05	0.04	0.04	0.02	0.05	0.00	0.03
	県域	報告数 4	9	7	6	9	5	5	2	5	1	4
		定点当たり 0.05	0.10	0.08	0.07	0.10	0.06	0.06	0.02	0.06	0.01	0.05

**表2 報告数・定点当たり報告数、疾病・年齢階級別  
(横浜市・川崎市を含む全県及び横浜市・川崎市を除く県域) (その3) 2010年03週(01月18日～01月24日)**

\*表2は、各保健福祉事務所からの最新の報告をもとに作成しているため、国の選元データである表1および表3の数値と一致しないことがあります。

眼科定点	項目	合計	～5か月	～11か月	1歳	2	3	4	5	6	7	8
急性出血性結膜炎	全国	報告数 6	-	-	-	-	-	-	-	-	-	-
		定点当たり 0.01	-	-	-	-	-	-	-	-	-	-
	全県	報告数 -	-	-	-	-	-	-	-	-	-	-
		定点当たり -	-	-	-	-	-	-	-	-	-	-
流行性角結膜炎	全国	報告数 307	-	3	5	7	4	3	5	1	2	3
		定点当たり 0.45	-	0.00	0.01	0.01	0.01	0.00	0.01	0.00	0.00	0.00
	全県	報告数 31	-	-	2	-	1	1	-	1	-	1
		定点当たり 0.74	-	-	0.05	-	0.02	0.02	-	0.02	-	0.02
県域	報告数 15	-	-	1	-	-	1	-	1	-	1	-
	定点当たり 0.83	-	-	0.06	-	-	0.06	-	0.06	-	0.06	-

基幹定点(週報)	項目	合計	0歳	1-4	5-9	10-14	15-19	20-24	25-29	30-34	35-39	40-44
細菌性髄膜炎	全国	報告数 10	2	2	-	-	-	-	-	1	1	-
		定点当たり 0.02	0.00	0.00	-	-	-	-	-	0.00	0.00	-
	全県	報告数 -	-	-	-	-	-	-	-	-	-	-
		定点当たり -	-	-	-	-	-	-	-	-	-	-
無菌性髄膜炎	全国	報告数 3	-	-	1	-	-	-	-	-	-	-
		定点当たり 0.01	-	-	0.00	-	-	-	-	-	-	-
	全県	報告数 -	-	-	-	-	-	-	-	-	-	-
		定点当たり -	-	-	-	-	-	-	-	-	-	-
マイコプラズマ肺炎	全国	報告数 138	-	67	34	13	2	1	1	2	4	5
		定点当たり 0.30	-	0.15	0.07	0.03	0.00	0.00	0.00	0.00	0.01	0.01
	全県	報告数 -	-	-	-	-	-	-	-	-	-	-
		定点当たり -	-	-	-	-	-	-	-	-	-	-
クラミジア肺炎 (オウム病を除く)	全国	報告数 10	-	1	1	1	-	-	-	-	-	1
		定点当たり 0.02	-	0.00	0.00	0.00	-	-	-	-	-	0.00
	全県	報告数 -	-	-	-	-	-	-	-	-	-	-
		定点当たり -	-	-	-	-	-	-	-	-	-	-
県域	報告数 -	-	-	-	-	-	-	-	-	-	-	-
	定点当たり -	-	-	-	-	-	-	-	-	-	-	-

眼科定点	項目	9	10-14	15-19	20-29	30-39	40-49	50-59	60-69
急性出血性結膜炎	全国	報告数 -	1	1	-	1	1	-	2
		定点当たり -	0.00	0.00	-	0.00	0.00	-	0.00
	全県	報告数 -	-	-	-	-	-	-	-
		定点当たり -	-	-	-	-	-	-	-
流行性角結膜炎	全国	報告数 3	6	9	57	77	35	36	24
		定点当たり 0.00	0.01	0.01	0.08	0.11	0.05	0.05	0.04
	全県	報告数 2	1	1	3	9	2	2	2
		定点当たり 0.05	0.02	0.02	0.07	0.21	0.05	0.05	0.05
県域	報告数 2	1	-	-	6	1	-	-	-
	定点当たり 0.11	0.06	-	-	0.33	0.06	-	-	-

基幹定点(週報)	項目	45-49	50-54	55-59	60-64	65-69	70歳以上
細菌性髄膜炎	全国	報告数 -	-	1	-	-	3
		定点当たり -	-	0.00	-	-	0.01
	全県	報告数 -	-	-	-	-	-
		定点当たり -	-	-	-	-	-
無菌性髄膜炎	全国	報告数 -	-	1	-	-	1
		定点当たり -	-	0.00	-	-	0.00
	全県	報告数 -	-	-	-	-	-
		定点当たり -	-	-	-	-	-
マイコプラズマ肺炎	全国	報告数 -	-	2	-	1	6
		定点当たり -	-	0.00	-	0.00	0.01
	全県	報告数 -	-	-	-	-	-
		定点当たり -	-	-	-	-	-
クラミジア肺炎 (オウム病を除く)	全国	報告数 -	-	-	1	1	4
		定点当たり -	-	-	0.00	0.00	0.01
	全県	報告数 -	-	-	-	-	-
		定点当たり -	-	-	-	-	-
県域	報告数 -	-	-	-	-	-	-
	定点当たり -	-	-	-	-	-	-

表3 5週前～今週の推移 (その1)  
(全県及び横浜市・川崎市を除く県域)

2010年03週(01月18日～01月24日)

疾病名	項目		5週前	4週前	3週前	2週前	1週前	今週
			51週	52週	53週	01週	02週	03週
			(12月14日 ～12月20 日)	(12月21日 ～12月27 日)	(12月28日 ～01月03 日)	(01月04日 ～01月10 日)	(01月11日 ～01月17 日)	(01月18日 ～01月24 日)
インフルエンザ (高病原性鳥インフルエンザを除く)	全県	報告数	5,389	3,902	1,275	1,796	1,696	2,381
		定点当たり	16.53	12.04	4.52	5.72	5.19	7.35
	県域	報告数	2,574	1,894	645	868	796	1,104
		定点当たり	18.65	13.72	5.38	6.34	5.81	8.00
RSウイルス 感染症	全県	報告数	63	82	46	57	39	91
		定点当たり	0.31	0.41	0.26	0.29	0.19	0.45
	県域	報告数	45	53	35	38	24	50
		定点当たり	0.51	0.60	0.47	0.44	0.28	0.57
咽頭結膜熱	全県	報告数	22	14	3	10	4	2
		定点当たり	0.11	0.07	0.02	0.05	0.02	0.01
	県域	報告数	11	7	2	3	4	1
		定点当たり	0.13	0.08	0.03	0.03	0.05	0.01
A群溶血性レンサ球菌咽頭炎	全県	報告数	224	232	73	143	215	273
		定点当たり	1.11	1.15	0.42	0.73	1.06	1.36
	県域	報告数	84	82	25	60	67	90
		定点当たり	0.95	0.93	0.33	0.69	0.77	1.02
感染性胃腸炎	全県	報告数	1,827	2,051	851	2,022	2,512	3,369
		定点当たり	9.04	10.20	4.89	10.26	12.44	16.76
	県域	報告数	576	721	336	921	1,123	1,543
		定点当たり	6.55	8.19	4.48	10.59	12.91	17.53
水痘	全県	報告数	313	266	102	317	194	222
		定点当たり	1.55	1.32	0.59	1.61	0.96	1.10
	県域	報告数	127	120	33	141	75	92
		定点当たり	1.44	1.36	0.44	1.62	0.86	1.05
手足口病	全県	報告数	18	23	11	16	11	12
		定点当たり	0.09	0.11	0.06	0.08	0.05	0.06
	県域	報告数	8	8	6	10	2	1
		定点当たり	0.09	0.09	0.08	0.11	0.02	0.01
伝染性紅斑	全県	報告数	58	29	19	46	44	47
		定点当たり	0.29	0.14	0.11	0.23	0.22	0.23
	県域	報告数	13	9	7	18	13	15
		定点当たり	0.15	0.10	0.09	0.21	0.15	0.17
突発性発しん	全県	報告数	140	108	33	108	139	130
		定点当たり	0.69	0.54	0.19	0.55	0.69	0.65
	県域	報告数	58	44	12	47	59	50
		定点当たり	0.66	0.50	0.16	0.54	0.68	0.57

表3 5週前～今週の推移 (その2)  
(全県及び横浜市・川崎市を除く県域)

2010年03週(01月18日～01月24日)

疾病名	項目		5週前	4週前	3週前	2週前	1週前	今週
			51週	52週	53週	01週	02週	03週
			(12月14日 ～12月20 日)	(12月21日 ～12月27 日)	(12月28日 ～01月03 日)	(01月04日 ～01月10 日)	(01月11日 ～01月17 日)	(01月18日 ～01月24 日)
百日咳	全県	報告数	1	-	1	-	4	2
		定点当たり	-	-	0.01	-	0.02	0.01
	県域	報告数	-	-	1	-	4	1
		定点当たり	-	-	0.01	-	0.05	0.01
ヘルパンギーナ	全県	報告数	13	8	4	3	2	6
		定点当たり	0.06	0.04	0.02	0.02	0.01	0.03
	県域	報告数	5	3	3	1	1	4
		定点当たり	0.06	0.03	0.04	0.01	0.01	0.05
流行性耳下腺炎	全県	報告数	154	142	56	204	175	101
		定点当たり	0.76	0.71	0.32	1.04	0.87	0.50
	県域	報告数	87	100	35	121	84	62
		定点当たり	0.99	1.14	0.47	1.39	0.97	0.70
急性出血性結膜炎	全県	報告数	-	-	-	2	1	-
		定点当たり	-	-	-	0.05	0.03	-
	県域	報告数	-	-	-	1	1	-
		定点当たり	-	-	-	0.06	0.06	-
流行性角結膜炎	全県	報告数	41	45	9	22	30	31
		定点当たり	1.00	1.13	0.25	0.55	0.75	0.74
	県域	報告数	26	26	8	10	18	15
		定点当たり	1.37	1.44	0.53	0.56	1.00	0.83
細菌性髄膜炎	全県	報告数	-	1	-	-	1	-
		定点当たり	-	0.14	-	-	0.13	-
	県域	報告数	-	-	-	-	-	-
		定点当たり	-	-	-	-	-	-
無菌性髄膜炎	全県	報告数	-	-	-	-	-	-
		定点当たり	-	-	-	-	-	-
	県域	報告数	-	-	-	-	-	-
		定点当たり	-	-	-	-	-	-
マイコプラズマ肺炎	全県	報告数	-	-	-	-	-	-
		定点当たり	-	-	-	-	-	-
	県域	報告数	-	-	-	-	-	-
		定点当たり	-	-	-	-	-	-
クラミジア肺炎 (オウム病を除く)	全県	報告数	-	-	-	-	-	-
		定点当たり	-	-	-	-	-	-
	県域	報告数	-	-	-	-	-	-
		定点当たり	-	-	-	-	-	-