



神奈川県感染症発生情報（2週報）

<http://www.eiken.pref.kanagawa.jp/>

平成22年・2週(1月11日～1月17日)



今週の注目感染症 ～インフルエンザ～

インフルエンザの定点当たり報告数が、5.19人と前週(5.72人)よりも減少していますが、例年の1月以降はインフルエンザが流行する時期であり、今後の動向に注意が必要です。年齢階級別では、0-4歳が22.5%(381人)、5-9歳が21.0%(356人)、20-29歳が14.7%(250人)、となり、0-4歳の報告が多くなっています。この報告では従来の季節性インフルエンザと新型インフルエンザの区別はしていませんが、大半は新型インフルエンザによるものと考えられます。発症者の多くは、発熱、咳、咽頭痛などの季節性インフルエンザと同様の症状ですが、注意が必要です。予防のために、うがい、手洗い、マスクの着用、咳エチケットを心がけ、人が多く集まる場所には注意しましょう。新型インフルエンザワクチンの接種は、希望者に対して実施していますので、県や市町村のホームページ等で新しい情報に注意しましょう。

今週の全数把握対象疾患

(当該週の国による集計及び各保健福祉事務所からの届出をもとに期日を決めて集計しているため、集計数が前後することがあります。)

分類	対象疾患	内訳			神奈川県
		県域*	横浜市	川崎市	
二類	結核	12	7	4	23
三類	細菌性赤痢		1		1
五類	アメーバ赤痢	1	1		2
	梅毒		1		1
	バンコマイシン耐性腸球菌感染症	1			1
	麻しん	1			1

(麻しん情報は詳細を神奈川県衛生研究所ホームページに掲載しています。)

県域の全数把握対象疾患情報

- ・結核12例：肺結核10例、結核性胸膜炎1例、無症状病原体保有者1例、年齢群は10歳代1例、20歳代1例、30歳代2例、40歳代1例、50歳代3例、60歳代2例、70歳代1例、80歳代1例
- ・アメーバ赤痢1例(腸管アメーバ症)：年齢群は50歳代、感染経路は経口感染、感染地域は神奈川県
- ・バンコマイシン耐性腸球菌感染症：年齢群は80歳代、
- ・麻しん1例(藤沢市)：病型は検査診断例、年齢群は30歳代、推定感染地域は神奈川県、予防接種歴はなし

今週の定点把握対象疾患

- ・インフルエンザの報告数が、神奈川県(定点当たり5.19)、県域(定点当たり5.81)ともに減少しています。定点当たり報告数が10を超えている地域は、ありませんでした。
- ・感染性胃腸炎の報告数が、秦野(定点当たり21.17)、厚木(定点当たり20.45)保健福祉事務所管内で多くなっています。

神奈川県感染症情報センター

神奈川県衛生研究所 企画情報部 衛生情報課

TEL:0467-83-4400(代表)

FAX:0467-89-5211(企画情報部)

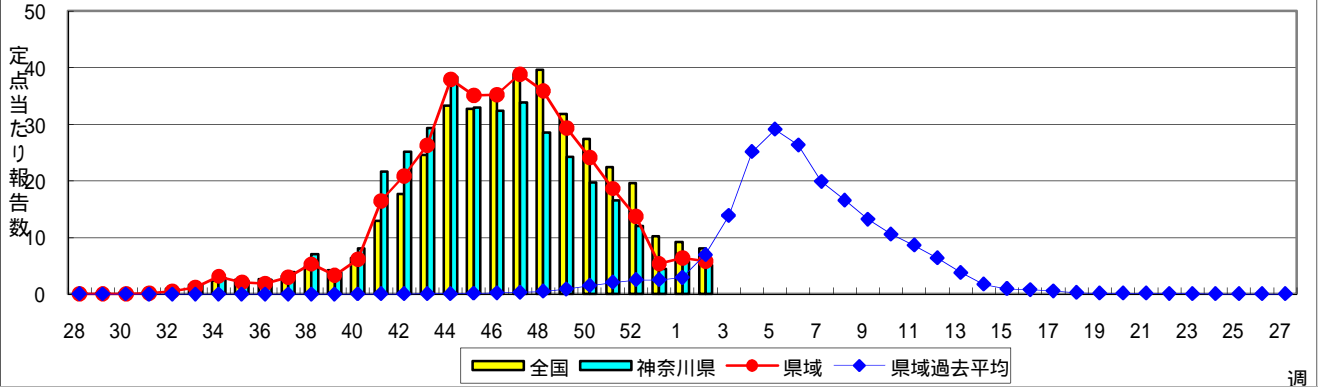
感染症発生動向調査事業は「感染症の予防及び感染症の患者に対する医療に関する法律」によって行われています。

*県域とは、神奈川県内の市町村のうち横浜市、川崎市を除いた地域です。

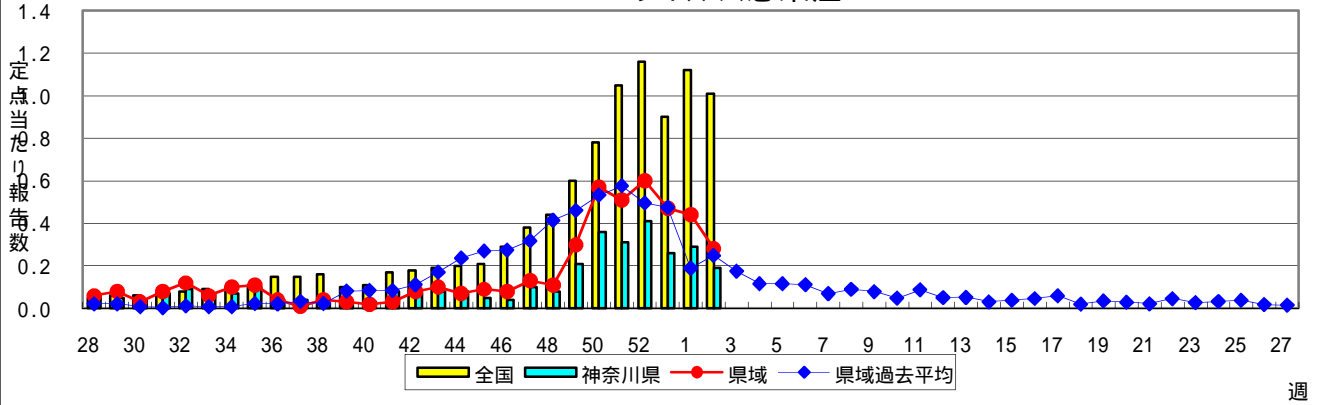
感染症発生動向調査:週報対象疾患の時系列グラフ

疾患名の括弧書きは、一般名称であり、正式名称ではありません。
 神奈川県&県域(横浜市・川崎市を除く)のデータです。

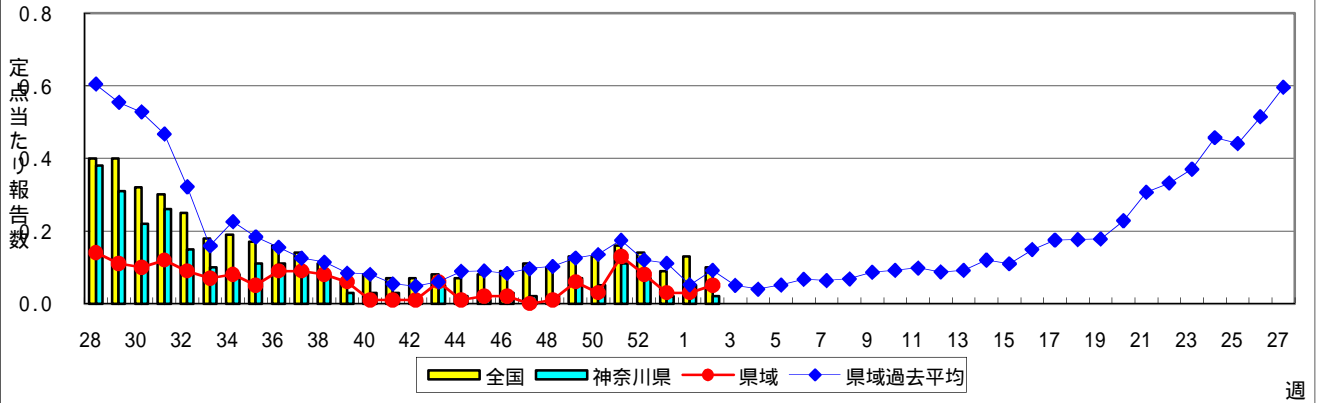
インフルエンザ(高病原性鳥インフルエンザを除く)



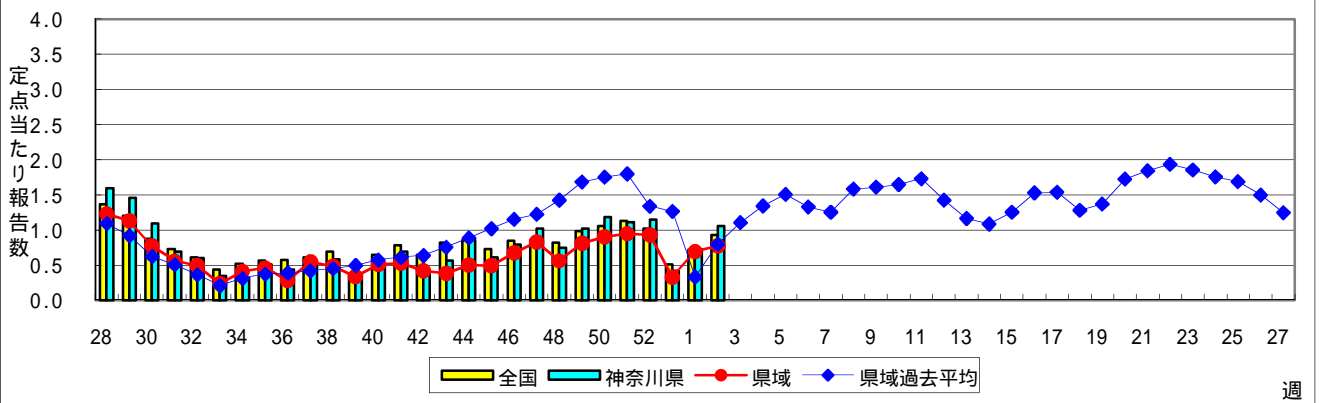
RSウイルス感染症



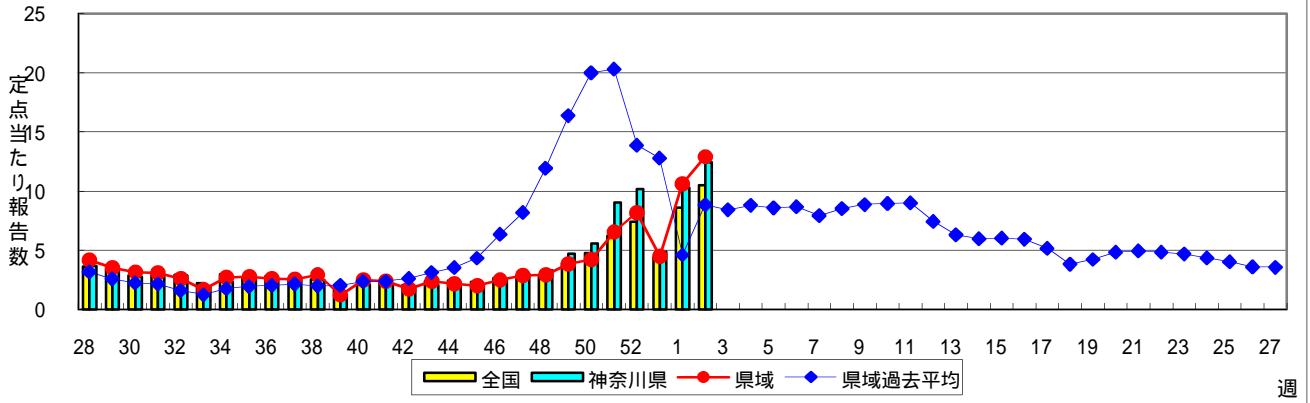
咽頭結膜熱(プール熱)



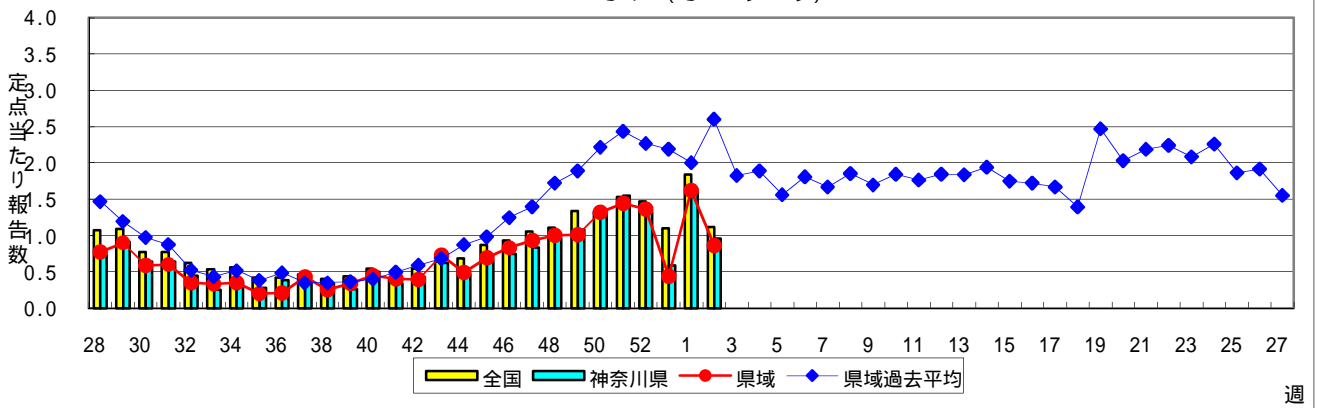
A群溶血性レンサ球菌咽頭炎



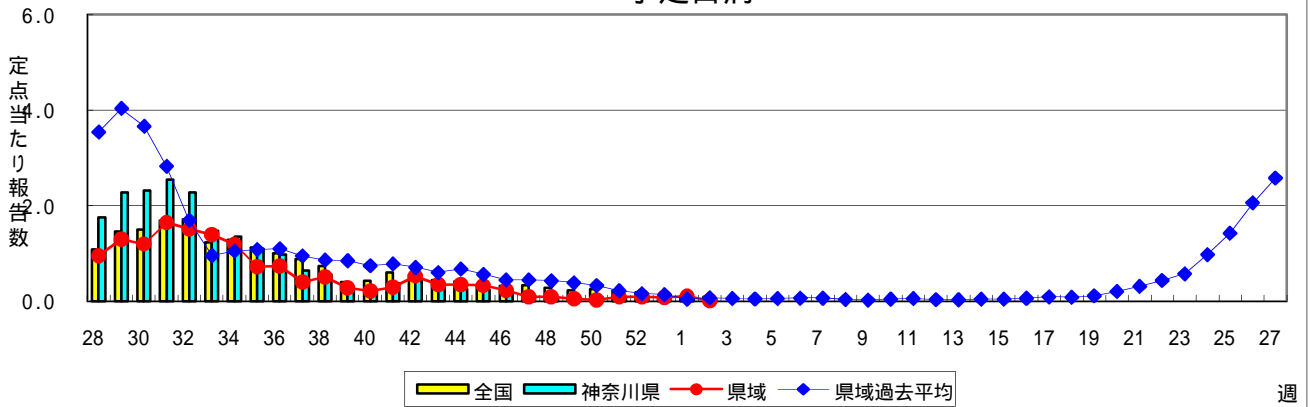
感染性胃腸炎



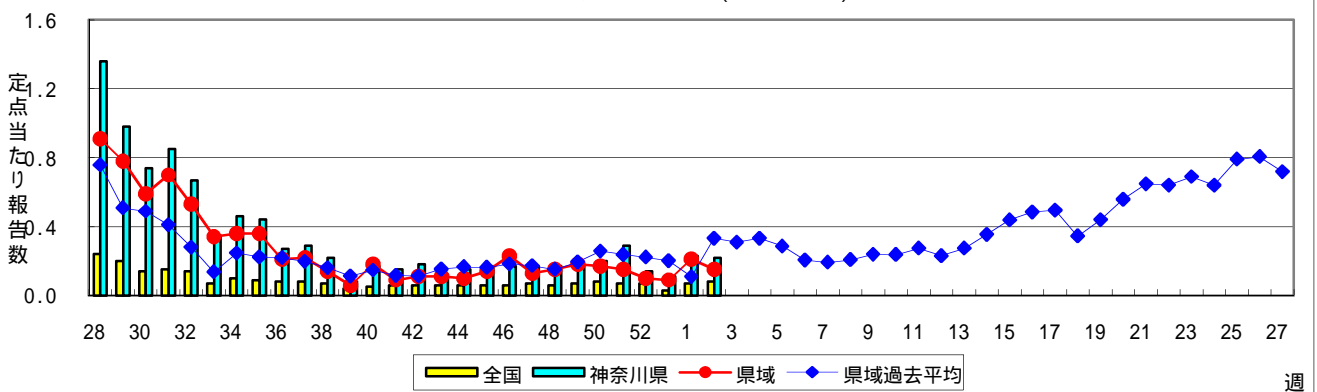
水痘(水ぼうそう)



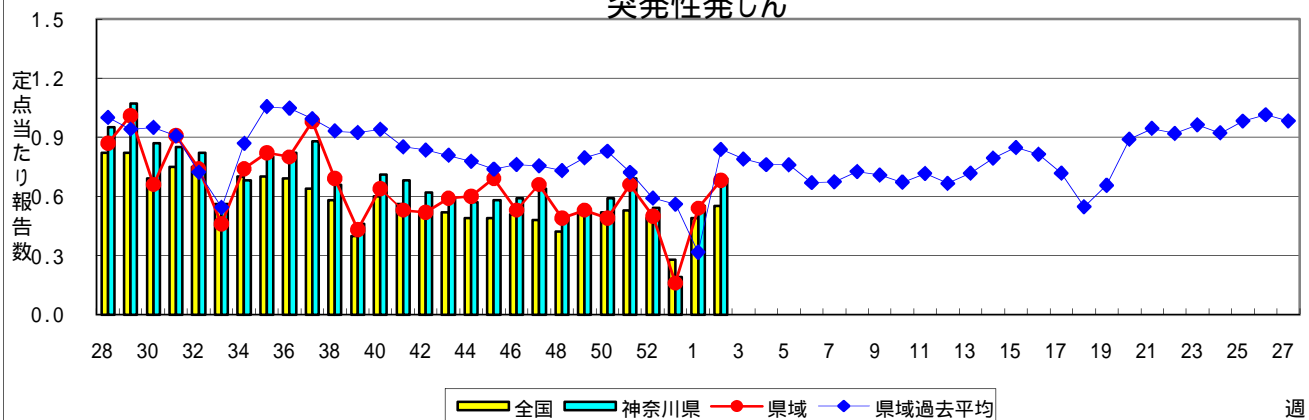
手足口病



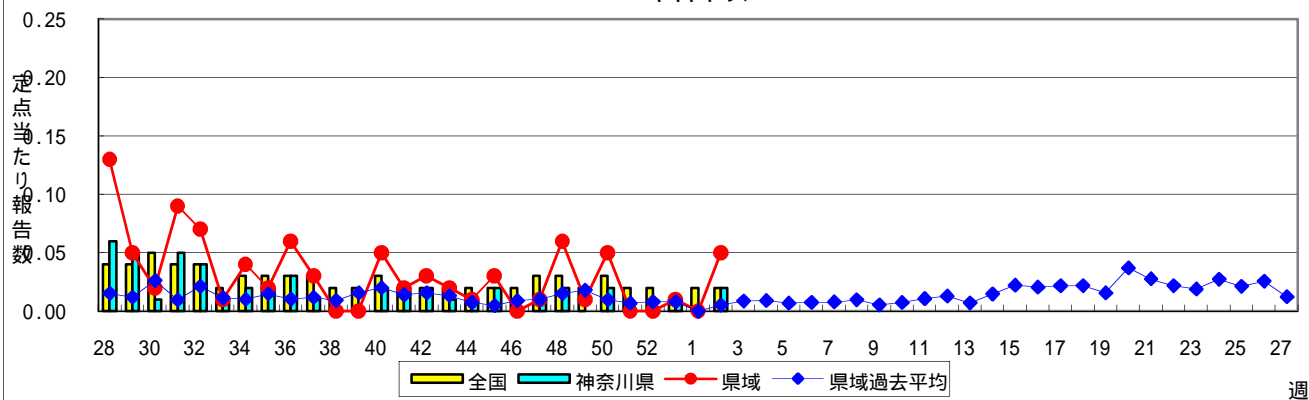
伝染性紅斑(リンゴ病)



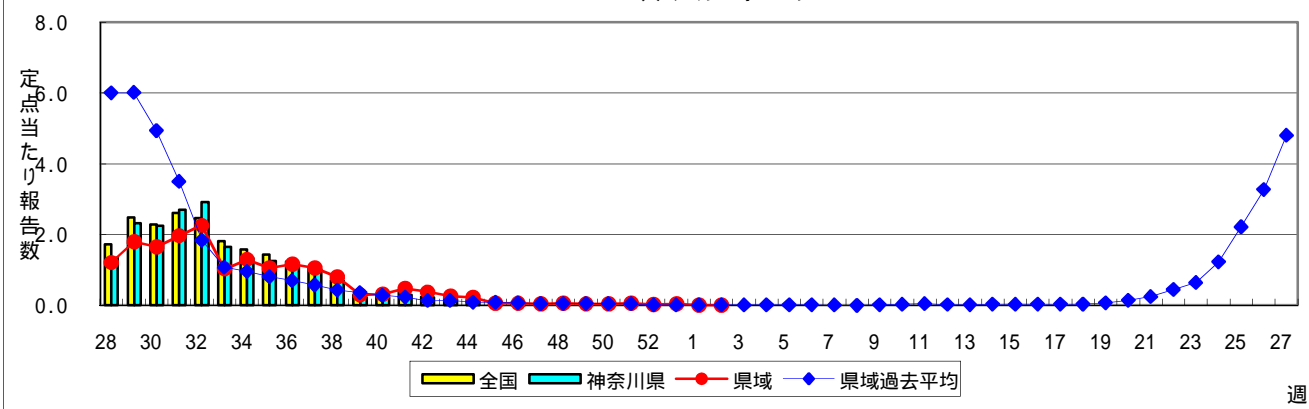
突発性発しん



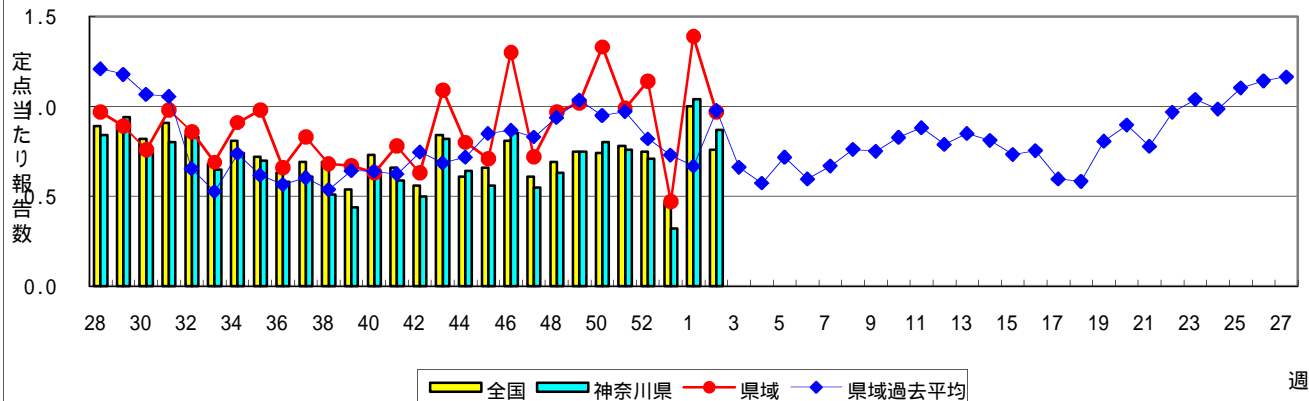
百日咳



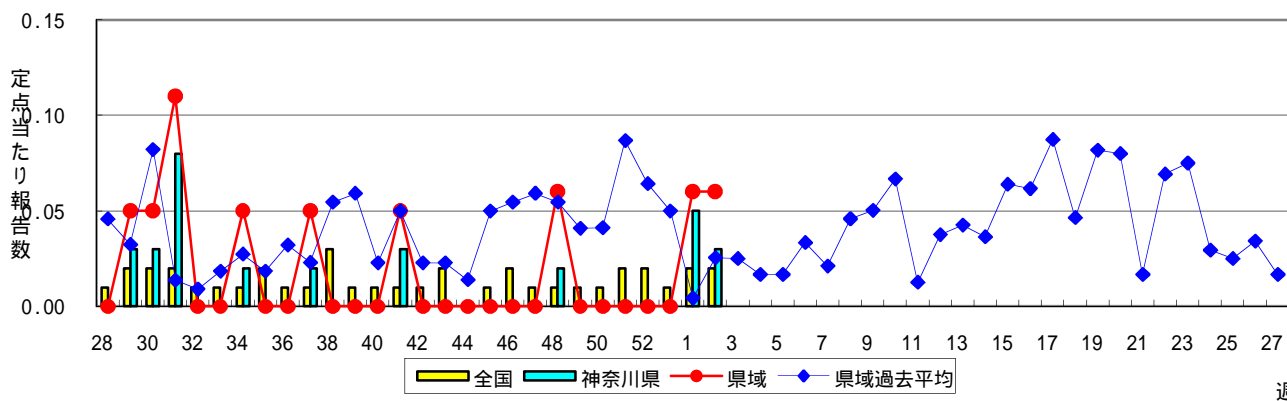
ヘルパンギーナ



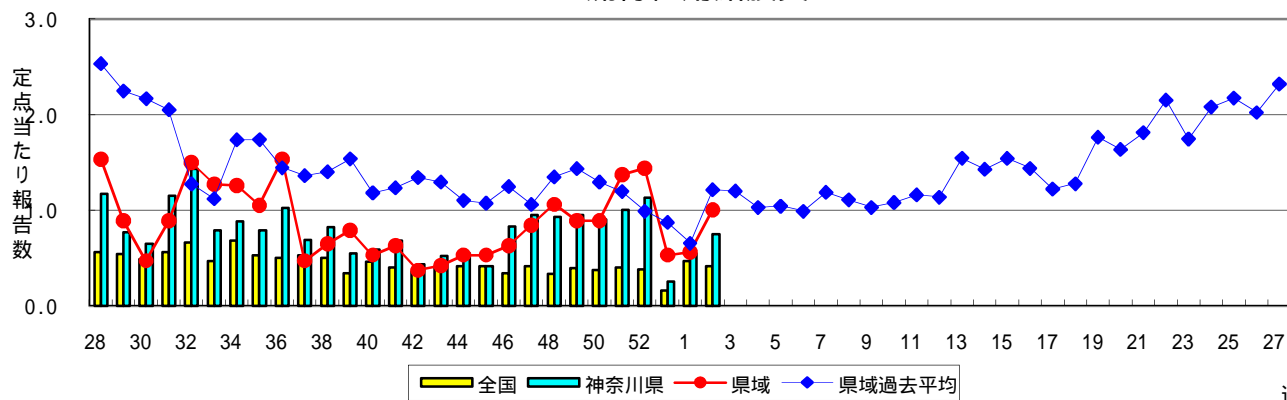
流行性耳下腺炎(おたふくかぜ)



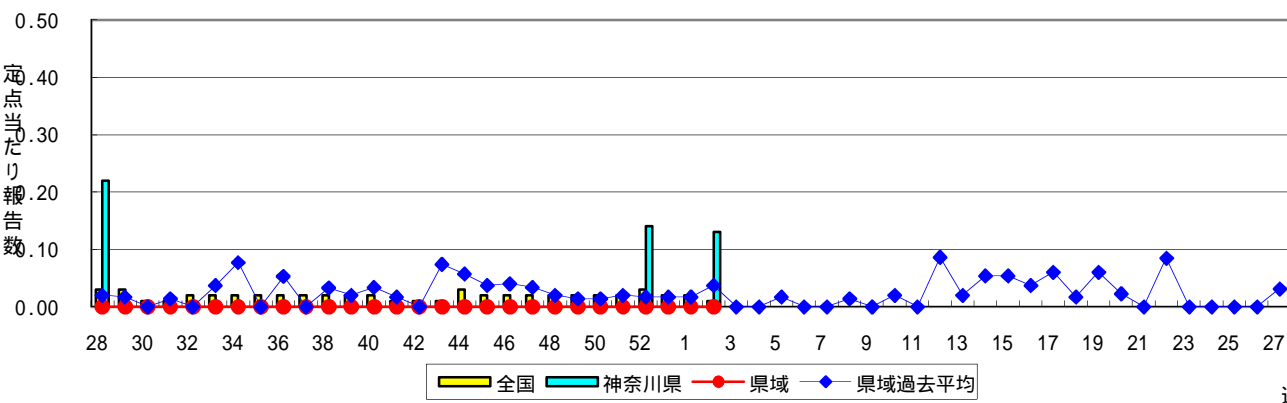
急性出血性結膜炎



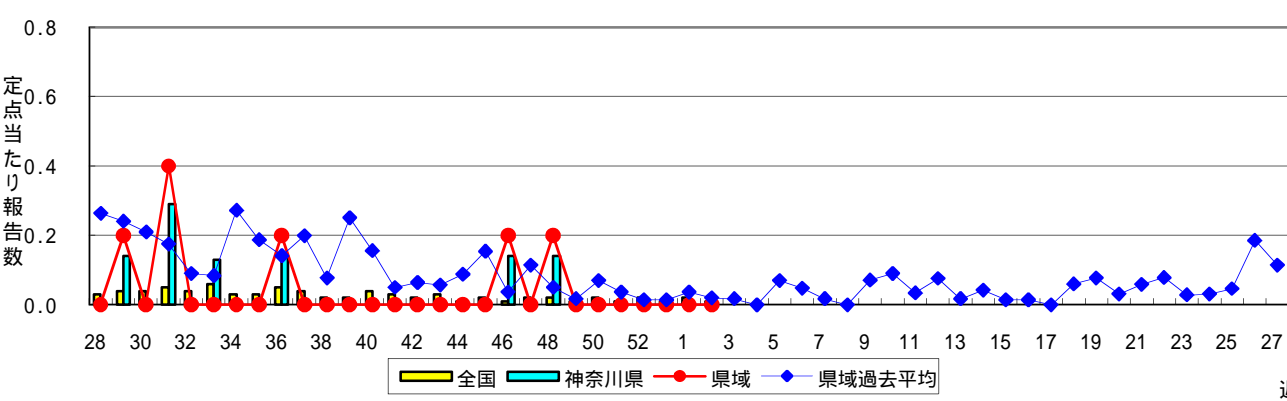
流行性角結膜炎



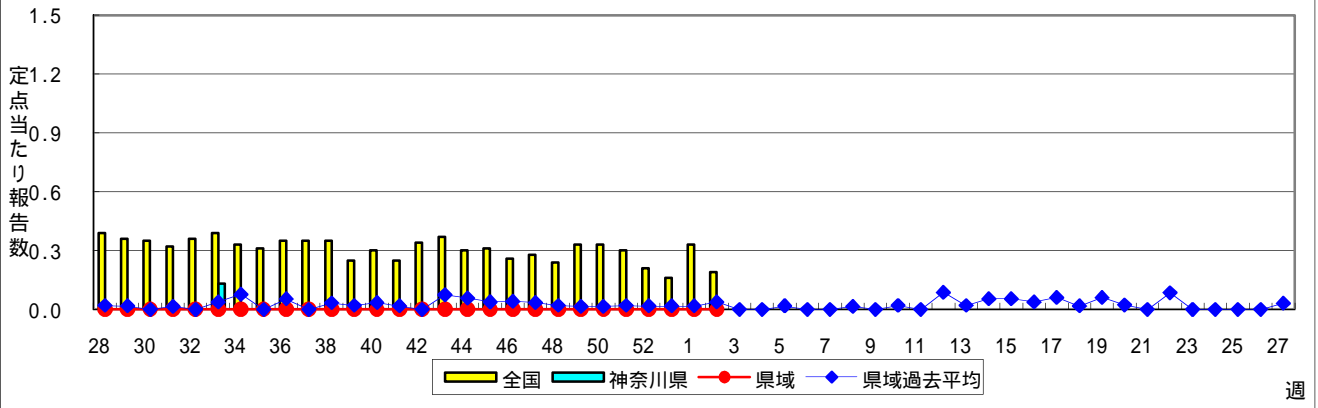
細菌性髄膜炎



無菌性髄膜炎



マイコプラズマ肺炎



クラミジア肺炎(オウム病を除く)

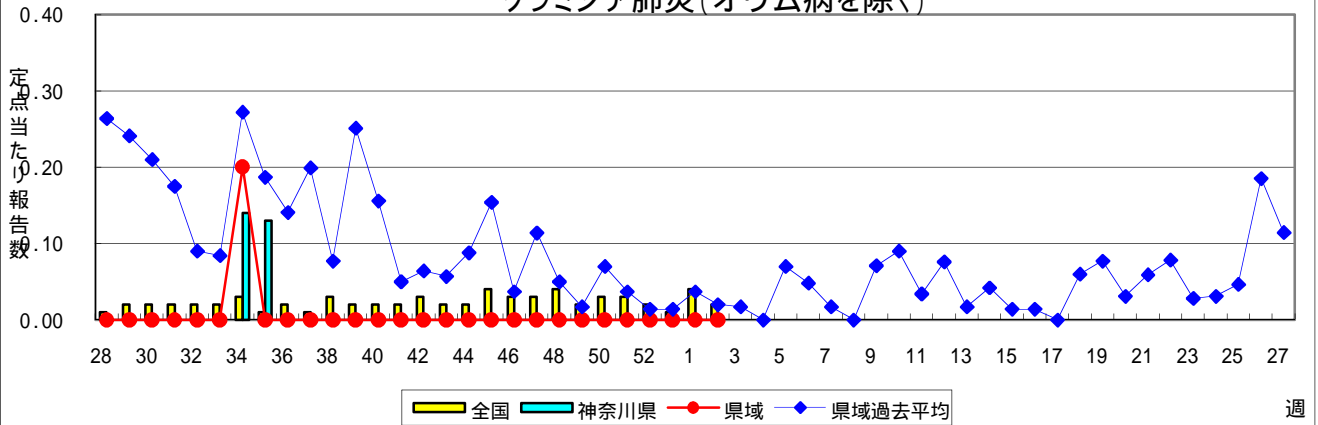


表1 報告数・定点当たり報告数 疾病、政令市・保健所別 (その1)

2010年02週(01月11日~01月17日)

神奈川県	インフルエンザ (高病原性鳥インフルエンザを除く)		RSウイルス感染症		咽頭結膜熱		A群溶血性レンサ球菌咽頭炎		感染性胃腸炎	
	報告数	定点当たり	報告数	定点当たり	報告数	定点当たり	報告数	定点当たり	報告数	定点当たり
全県	1,696	5.19	39	0.19	4	0.02	215	1.06	2,512	12.44
横浜市	646	4.72	12	0.14	-	-	118	1.42	953	11.48
川崎市	254	4.79	3	0.09	-	-	30	0.94	436	13.63
県域 (横浜市、川崎市を除く)	796	5.81	24	0.28	4	0.05	67	0.77	1,123	12.91
横須賀市	53	3.79	3	0.33	-	-	2	0.22	48	5.33
相模原市	159	6.91	-	-	-	-	4	0.27	235	15.67
藤沢市	81	5.79	-	-	-	-	7	0.78	70	7.78
平塚	32	2.91	-	-	-	-	2	0.29	39	5.57
鎌倉	21	2.63	2	0.40	1	0.20	7	1.40	55	11.00
小田原	93	9.30	8	1.33	-	-	15	2.50	78	13.00
三崎	11	3.67	-	-	-	-	1	0.50	16	8.00
厚木	126	7.41	11	1.00	2	0.18	12	1.09	225	20.45
足柄上	33	6.60	-	-	-	-	-	-	16	5.33
秦野	39	3.90	-	-	-	-	8	1.33	127	21.17
大和	76	6.91	-	-	1	0.14	8	1.14	128	18.29
茅ヶ崎	72	6.55	-	-	-	-	1	0.14	86	12.29

神奈川県	水痘		手足口病		伝染性紅斑		突発性発しん		百日咳	
	報告数	定点当たり	報告数	定点当たり	報告数	定点当たり	報告数	定点当たり	報告数	定点当たり
全県	194	0.96	11	0.05	44	0.22	139	0.69	4	0.02
横浜市	78	0.94	9	0.11	27	0.33	52	0.63	-	-
川崎市	41	1.28	-	-	4	0.13	28	0.88	-	-
県域 (横浜市、川崎市を除く)	75	0.86	2	0.02	13	0.15	59	0.68	4	0.05
横須賀市	9	1.00	-	-	3	0.33	5	0.56	-	-
相模原市	6	0.40	-	-	-	-	5	0.33	-	-
藤沢市	11	1.22	-	-	3	0.33	8	0.89	-	-
平塚	2	0.29	-	-	3	0.43	2	0.29	-	-
鎌倉	1	0.20	1	0.20	-	-	2	0.40	-	-
小田原	4	0.67	-	-	-	-	4	0.67	2	0.33
三崎	-	-	-	-	-	-	-	-	-	-
厚木	15	1.36	1	0.09	2	0.18	14	1.27	1	0.09
足柄上	3	1.00	-	-	-	-	1	0.33	-	-
秦野	10	1.67	-	-	-	-	4	0.67	-	-
大和	4	0.57	-	-	2	0.29	5	0.71	1	0.14
茅ヶ崎	10	1.43	-	-	-	-	9	1.29	-	-

神奈川県	ヘルパンギーナ		流行性耳下腺炎		急性出血性結膜炎		流行性角結膜炎		細菌性髄膜炎	
	報告数	定点当たり	報告数	定点当たり	報告数	定点当たり	報告数	定点当たり	報告数	定点当たり
全県	2	0.01	175	0.87	1	0.03	30	0.75	1	0.13
横浜市	-	-	83	1.00	-	-	10	0.67	1	1.00
川崎市	1	0.03	8	0.25	-	-	2	0.29	-	-
県域 (横浜市、川崎市を除く)	1	0.01	84	0.97	1	0.06	18	1.00	-	-
横須賀市	1	0.11	6	0.67	1	1.00	6	6.00	-	-
相模原市	-	-	16	1.07	-	-	2	0.50	-	-
藤沢市	-	-	11	1.22	-	-	-	-	-	-
平塚	-	-	4	0.57	-	-	1	0.50	-	-
鎌倉	-	-	-	-
小田原	-	-	6	1.00	-	-	-	-
三崎	-	-	4	2.00
厚木	-	-	20	1.82	-	-	9	3.00	-	-
足柄上	-	-	-	-
秦野	-	-	9	1.50	-	-	-	-
大和	-	-	2	0.29	-	-	-	-
茅ヶ崎	-	-	6	0.86	-	-	-	-

表1 報告数・定点当たり報告数 疾病、政令市・保健所別 (その2)

2010年02週(01月11日~01月17日)

神奈川県	無菌性髄膜炎		マイコプラズマ肺炎		クラミジア肺炎 (オウム病を除く)	
	報告数	定点当たり	報告数	定点当たり	報告数	定点当たり
全県	-	-	-	-	-	-
横浜市	-	-	-	-	-	-
川崎市	-	-	-	-	-	-
県域 (横浜市、川崎市を除く)	-	-	-	-	-	-
横須賀市	-	-	-	-	-	-
相模原市	-	-	-	-	-	-
藤沢市	-	-	-	-	-	-
平塚	-	-	-	-	-	-
鎌倉
小田原
三崎
厚木	-	-	-	-	-	-
足柄上
秦野
大和
茅ヶ崎

表2 報告数・定点当たり報告数、疾病・年齢階級別
(全県及び横浜市・川崎市を除く県域) (その1)

2010年02週(01月11日～01月17日)

*表2は、各保健福祉事務所からの最新の報告をもとに作成しているため、国の選元データである表1および表3の数値と一致しないことがあります。

インフルエンザ定点	項目	合計	～5か月	～11か月	1歳	2	3	4	5	6	7	8	
インフルエンザ (高病原性鳥インフルエンザを除く)	全国	報告数	39,053	193	660	1,666	1,741	2,120	2,215	2,293	2,044	1,833	1,618
		定点当たり	8.13	0.04	0.14	0.35	0.36	0.44	0.46	0.48	0.43	0.38	0.34
	全県	報告数	1,696	7	24	81	83	81	105	93	83	93	37
		定点当たり	5.19	0.02	0.07	0.25	0.25	0.25	0.32	0.28	0.25	0.28	0.11
	県域	報告数	796	2	15	36	29	34	46	39	46	45	18
		定点当たり	5.81	0.01	0.11	0.26	0.21	0.25	0.34	0.28	0.34	0.33	0.13

小児科定点	項目	合計	～5か月	～11か月	1歳	2	3	4	5	6	7	8	
RSウイルス感染症	全国	報告数	3,055	427	582	1,091	529	259	117	29	9	3	2
		定点当たり	1.01	0.14	0.19	0.36	0.17	0.09	0.04	0.01	0.00	0.00	0.00
	全県	報告数	39	9	10	16	2	1	1	-	-	-	-
		定点当たり	0.19	0.04	0.05	0.08	0.01	0.00	0.00	-	-	-	-
	県域	報告数	24	6	5	10	2	-	1	-	-	-	-
		定点当たり	0.28	0.07	0.06	0.11	0.02	-	0.01	-	-	-	-
咽頭結膜熱	全国	報告数	300	5	26	93	44	34	33	22	7	9	8
		定点当たり	0.10	0.00	0.01	0.03	0.01	0.01	0.01	0.01	0.00	0.00	0.00
	全県	報告数	4	-	1	1	1	1	-	-	-	-	-
		定点当たり	0.02	-	0.00	0.00	0.00	0.00	-	-	-	-	-
	県域	報告数	4	-	1	1	1	1	-	-	-	-	-
		定点当たり	0.05	-	0.01	0.01	0.01	0.01	-	-	-	-	-
A群溶血性レンサ球菌咽頭炎	全国	報告数	2,818	4	24	123	184	283	386	419	373	268	214
		定点当たり	0.93	0.00	0.01	0.04	0.06	0.09	0.13	0.14	0.12	0.09	0.07
	全県	報告数	215	-	1	2	10	12	27	27	26	39	20
		定点当たり	1.06	-	0.00	0.01	0.05	0.06	0.13	0.13	0.13	0.19	0.10
	県域	報告数	67	-	-	1	6	2	9	6	4	11	6
		定点当たり	0.77	-	-	0.01	0.07	0.02	0.10	0.07	0.05	0.13	0.07
感染性胃腸炎	全国	報告数	31,870	252	1,953	5,792	3,785	2,991	2,610	2,304	1,869	1,311	1,050
		定点当たり	10.51	0.08	0.64	1.91	1.25	0.99	0.86	0.76	0.62	0.43	0.35
	全県	報告数	2,512	12	169	480	303	224	193	182	132	95	70
		定点当たり	12.44	0.06	0.84	2.38	1.50	1.11	0.96	0.90	0.65	0.47	0.35
	県域	報告数	1,123	6	73	224	139	96	84	92	59	43	18
		定点当たり	12.91	0.07	0.84	2.57	1.60	1.10	0.97	1.06	0.68	0.49	0.21
水痘	全国	報告数	3,391	110	245	701	689	570	371	251	157	88	49
		定点当たり	1.12	0.04	0.08	0.23	0.23	0.19	0.12	0.08	0.05	0.03	0.02
	全県	報告数	194	5	13	28	30	28	33	23	8	11	4
		定点当たり	0.96	0.02	0.06	0.14	0.15	0.14	0.16	0.11	0.04	0.05	0.02
	県域	報告数	75	3	6	10	14	12	10	8	1	3	2
		定点当たり	0.86	0.03	0.07	0.11	0.16	0.14	0.11	0.09	0.01	0.03	0.02

インフルエンザ定点	項目	9	10-14	15-19	20-29	30-39	40-49	50-59	60-69	70-79	80歳以上	
インフルエンザ (高病原性鳥インフルエンザを除く)	全国	報告数	1,437	5,128	3,240	5,414	3,442	1,947	1,255	481	221	105
		定点当たり	0.30	1.07	0.67	1.13	0.72	0.41	0.26	0.10	0.05	0.02
	全県	報告数	50	195	151	250	183	96	49	19	13	3
		定点当たり	0.15	0.60	0.46	0.76	0.56	0.29	0.15	0.06	0.04	0.01
	県域	報告数	26	94	67	119	80	49	24	14	10	3
		定点当たり	0.19	0.69	0.49	0.87	0.58	0.36	0.18	0.10	0.07	0.02

小児科定点	項目	9	10-14	15-19	20歳以上	
RSウイルス感染症	全国	報告数	2	1	2	2
		定点当たり	0.00	0.00	0.00	0.00
	全県	報告数	-	-	-	-
		定点当たり	-	-	-	-
	県域	報告数	-	-	-	-
		定点当たり	-	-	-	-
咽頭結膜熱	全国	報告数	4	12	2	1
		定点当たり	0.00	0.00	0.00	0.00
	全県	報告数	-	-	-	-
		定点当たり	-	-	-	-
	県域	報告数	-	-	-	-
		定点当たり	-	-	-	-
A群溶血性レンサ球菌咽頭炎	全国	報告数	122	242	34	142
		定点当たり	0.04	0.08	0.01	0.05
	全県	報告数	15	21	2	13
		定点当たり	0.07	0.10	0.01	0.06
	県域	報告数	3	9	1	9
		定点当たり	0.03	0.10	0.01	0.10
感染性胃腸炎	全国	報告数	977	2,511	707	3,758
		定点当たり	0.32	0.83	0.23	1.24
	全県	報告数	84	180	54	334
		定点当たり	0.42	0.89	0.27	1.65
	県域	報告数	36	83	21	149
		定点当たり	0.41	0.95	0.24	1.71
水痘	全国	報告数	41	81	9	29
		定点当たり	0.01	0.03	0.00	0.01
	全県	報告数	5	5	-	1
		定点当たり	0.02	0.02	-	0.00
	県域	報告数	3	3	-	-
		定点当たり	0.03	0.03	-	-

表2 報告数・定点当たり報告数、疾病・年齢階級別
(全県及び横浜市・川崎市を除く県域) (その2)

2010年02週(01月11日～01月17日)

*表2は、各保健福祉事務所からの最新の報告をもとに作成しているため、国の選元データである表1および表3の数値と一致しないことがあります。

小児科定点	項目	合計	～5か月	～11か月	1歳
手足口病	全国	報告数 295	-	9	100
		定点当たり 0.10	-	0.00	0.03
	全県	報告数 11	-	-	2
		定点当たり 0.05	-	-	0.01
	県域	報告数 2	-	-	1
		定点当たり 0.02	-	-	0.01
伝染性紅斑	全国	報告数 229	1	19	24
		定点当たり 0.16	0.00	0.00	0.01
	全県	報告数 44	-	2	1
		定点当たり 0.22	-	0.01	0.00
	県域	報告数 13	-	-	-
		定点当たり 0.15	-	-	-
突発性発しん	全国	報告数 1,678	38	783	758
		定点当たり 0.55	0.01	0.26	0.25
	全県	報告数 139	1	55	71
		定点当たり 0.69	0.00	0.27	0.35
	県域	報告数 59	-	20	34
		定点当たり 0.68	-	0.23	0.39
百日咳	全国	報告数 69	6	2	2
		定点当たり 0.02	0.00	0.00	0.00
	全県	報告数 4	-	-	-
		定点当たり 0.02	-	-	-
	県域	報告数 4	-	-	-
		定点当たり 0.05	-	-	-
ヘルパンギーナ	全国	報告数 59	2	4	20
		定点当たり 0.02	0.00	0.00	0.01
	全県	報告数 2	-	1	-
		定点当たり 0.01	-	0.00	-
	県域	報告数 1	-	1	-
		定点当たり 0.01	-	0.01	-
流行性耳下腺炎	全国	報告数 2,305	2	9	116
		定点当たり 0.76	0.00	0.00	0.04
	全県	報告数 175	-	-	8
		定点当たり 0.87	-	-	0.04
	県域	報告数 84	-	-	5
		定点当たり 0.97	-	-	0.06

小児科定点	項目	2	3	4	5	6	7	8	9	10-14	15-19	20歳以上
手足口病	全国	報告数 67	43	27	18	9	7	8	-	5	1	1
		定点当たり 0.02	0.01	0.01	0.01	0.00	0.00	0.00	-	0.00	0.00	0.00
	全県	報告数 7	1	-	1	-	-	-	-	-	-	-
		定点当たり 0.03	0.00	-	0.00	-	-	-	-	-	-	-
	県域	報告数 1	-	-	-	-	-	-	18	27	-	7
		定点当たり 0.01	-	-	-	-	-	-	0.01	0.01	-	0.00
伝染性紅斑	全国	報告数 15	21	28	36	28	19	10	11	13	-	4
		定点当たり 0.01	0.02	0.02	0.03	0.02	0.02	0.01	0.01	0.03	-	-
	全県	報告数 5	4	4	8	5	4	2	-	-	-	-
		定点当たり 0.02	0.02	0.02	0.04	0.02	0.02	0.01	-	-	-	-
	県域	報告数 1	2	2	4	1	1	-	-	2	-	-
		定点当たり 0.01	0.02	0.02	0.05	0.01	0.01	-	-	0.02	-	-
突発性発しん	全国	報告数 80	12	5	-	-	2	-	-	-	-	-
		定点当たり 0.03	0.00	0.00	-	-	0.00	-	-	-	-	-
	全県	報告数 11	1	-	-	-	-	-	-	-	-	-
		定点当たり 0.05	0.00	-	-	-	-	-	-	-	-	-
	県域	報告数 5	-	-	-	-	-	-	-	-	-	-
		定点当たり 0.06	-	-	-	-	-	-	-	-	-	-
百日咳	全国	報告数 1	3	-	1	-	-	1	1	2	4	46
		定点当たり 0.00	0.00	-	0.00	-	-	0.00	0.00	0.00	0.00	0.02
	全県	報告数 -	-	-	1	-	-	-	-	-	-	3
		定点当たり -	-	-	0.00	-	-	-	-	-	-	0.01
	県域	報告数 -	-	-	1	-	-	-	-	-	-	3
		定点当たり -	-	-	0.01	-	-	-	-	-	-	0.03
ヘルパンギーナ	全国	報告数 13	4	7	3	-	-	-	-	3	1	2
		定点当たり 0.00	0.00	0.00	0.00	-	-	-	-	0.00	0.00	0.00
	全県	報告数 -	-	1	-	-	-	-	-	-	-	-
		定点当たり -	-	0.00	-	-	-	-	-	-	-	-
	県域	報告数 -	-	-	-	-	-	-	-	-	-	-
		定点当たり -	-	-	-	-	-	-	-	-	-	-
流行性耳下腺炎	全国	報告数 182	336	345	366	292	218	145	69	161	9	55
		定点当たり 0.06	0.11	0.11	0.12	0.10	0.07	0.05	0.02	0.05	0.00	0.02
	全県	報告数 14	20	12	31	20	32	16	6	13	-	3
		定点当たり 0.07	0.10	0.06	0.15	0.10	0.16	0.08	0.03	0.06	-	0.01
	県域	報告数 7	10	5	15	7	17	9	2	5	-	2
		定点当たり 0.08	0.11	0.06	0.17	0.08	0.20	0.10	0.02	0.06	-	0.02

**表2 報告数・定点当たり報告数、疾病・年齢階級別
(横浜市・川崎市を含む全県及び横浜市・川崎市を除く県域) (その3) 2010年02週(01月11日～01月17日)**

*表2は、各保健福祉事務所からの最新の報告をもとに作成しているため、国の選元データである表1および表3の数値と一致しないことがあります。

眼科定点	項目	合計	～5か月	～11か月	1歳	2	3	4	5	6	7	8
急性出血性結膜炎	全国	報告数 11	-	-	-	-	1	-	-	-	-	-
		定点当たり 0.02	-	-	-	-	0.00	-	-	-	-	-
	全県	報告数 1	-	-	-	-	-	-	-	-	-	-
		定点当たり 0.03	-	-	-	-	-	-	-	-	-	-
	県域	報告数 1	-	-	-	-	-	-	-	-	-	-
		定点当たり 0.06	-	-	-	-	-	-	-	-	-	-
流行性角結膜炎	全国	報告数 279	-	1	5	6	4	5	3	1	2	2
		定点当たり 0.41	-	0.00	0.01	0.01	0.01	0.01	0.00	0.00	0.00	0.00
	全県	報告数 30	-	-	1	1	-	2	1	-	-	1
		定点当たり 0.75	-	-	0.03	0.03	-	0.05	0.03	-	-	0.03
	県域	報告数 18	-	-	1	-	-	1	1	-	-	1
		定点当たり 1.00	-	-	0.06	-	-	0.06	0.06	-	-	0.06

基幹定点(週報)	項目	合計	0歳	1-4	5-9	10-14	15-19	20-24	25-29	30-34	35-39	40-44
細菌性髄膜炎	全国	報告数 4	2	1	-	-	-	-	-	-	-	-
		定点当たり 0.01	0.00	0.00	-	-	-	-	-	-	-	-
	全県	報告数 1	1	-	-	-	-	-	-	-	-	-
		定点当たり 0.13	0.13	-	-	-	-	-	-	-	-	-
	県域	報告数 -	-	-	-	-	-	-	-	-	-	-
		定点当たり -	-	-	-	-	-	-	-	-	-	-
無菌性髄膜炎	全国	報告数 6	1	1	1	1	-	-	1	1	-	-
		定点当たり 0.01	0.00	0.00	0.00	0.00	-	-	0.00	0.00	-	-
	全県	報告数 -	-	-	-	-	-	-	-	-	-	-
		定点当たり -	-	-	-	-	-	-	-	-	-	-
	県域	報告数 -	-	-	-	-	-	-	-	-	-	-
		定点当たり -	-	-	-	-	-	-	-	-	-	-
マイコプラズマ肺炎	全国	報告数 86	-	23	20	12	1	4	2	6	2	1
		定点当たり 0.19	-	0.05	0.04	0.03	0.00	0.01	0.00	0.01	0.00	0.00
	全県	報告数 -	-	-	-	-	-	-	-	-	-	-
		定点当たり -	-	-	-	-	-	-	-	-	-	-
	県域	報告数 -	-	-	-	-	-	-	-	-	-	-
		定点当たり -	-	-	-	-	-	-	-	-	-	-
クラミジア肺炎 (オウム病を除く)	全国	報告数 7	-	3	2	1	-	1	-	-	-	-
		定点当たり 0.02	-	0.01	0.00	0.00	-	0.00	-	-	-	-
	全県	報告数 -	-	-	-	-	-	-	-	-	-	-
		定点当たり -	-	-	-	-	-	-	-	-	-	-
	県域	報告数 -	-	-	-	-	-	-	-	-	-	-
		定点当たり -	-	-	-	-	-	-	-	-	-	-

眼科定点	項目	9	10-14	15-19	20-29	30-39	40-49	50-59	60-69
急性出血性結膜炎	全国	報告数 -	-	-	1	5	1	1	2
		定点当たり -	-	-	0.00	0.01	0.00	0.00	0.00
	全県	報告数 -	-	-	-	-	-	1	-
		定点当たり -	-	-	-	-	-	0.03	-
	県域	報告数 -	-	-	-	-	-	1	-
		定点当たり -	-	-	-	-	-	0.06	-
流行性角結膜炎	全国	報告数 3	5	9	51	69	38	23	34
		定点当たり 0.00	0.01	0.01	0.08	0.10	0.06	0.03	0.05
	全県	報告数 2	-	-	2	11	4	2	2
		定点当たり 0.05	-	-	0.05	0.28	0.10	0.05	0.05
	県域	報告数 2	-	-	1	7	3	-	1
		定点当たり 0.11	-	-	0.06	0.39	0.17	-	0.06

基幹定点(週報)	項目	45-49	50-54	55-59	60-64	65-69	70歳以上
細菌性髄膜炎	全国	報告数 -	-	-	-	1	-
		定点当たり -	-	-	-	0.00	-
	全県	報告数 -	-	-	-	-	-
		定点当たり -	-	-	-	-	-
	県域	報告数 -	-	-	-	-	-
		定点当たり -	-	-	-	-	-
無菌性髄膜炎	全国	報告数 -	-	-	-	-	-
		定点当たり -	-	-	-	-	-
	全県	報告数 -	-	-	-	-	-
		定点当たり -	-	-	-	-	-
	県域	報告数 -	-	-	-	-	-
		定点当たり -	-	-	-	-	-
マイコプラズマ肺炎	全国	報告数 1	2	-	1	1	10
		定点当たり 0.00	0.00	-	0.00	0.00	0.02
	全県	報告数 -	-	-	-	-	-
		定点当たり -	-	-	-	-	-
	県域	報告数 -	-	-	-	-	-
		定点当たり -	-	-	-	-	-
クラミジア肺炎 (オウム病を除く)	全国	報告数 -	-	-	-	-	-
		定点当たり -	-	-	-	-	-
	全県	報告数 -	-	-	-	-	-
		定点当たり -	-	-	-	-	-
	県域	報告数 -	-	-	-	-	-
		定点当たり -	-	-	-	-	-

表3 5週前～今週の推移 (その1)
(全県及び横浜市・川崎市を除く県域)

2010年02週(01月11日～01月17日)

疾病名	項目		5週前	4週前	3週前	2週前	1週前	今週
			50週	51週	52週	53週	01週	02週
			(12月07日 ～12月13 日)	(12月14日 ～12月20 日)	(12月21日 ～12月27 日)	(12月28日 ～01月03 日)	(01月04日 ～01月10 日)	(01月11日 ～01月17 日)
インフルエンザ (高病原性鳥インフルエンザを除く)	全県	報告数	6,520	5,389	3,902	1,275	1,796	1,696
		定点当たり	19.76	16.53	12.04	4.52	5.72	5.19
	県域	報告数	3,330	2,574	1,894	645	868	796
		定点当たり	24.13	18.65	13.72	5.38	6.34	5.81
RSウイルス 感染症	全県	報告数	73	63	82	46	57	39
		定点当たり	0.36	0.31	0.41	0.26	0.29	0.19
	県域	報告数	50	45	53	35	38	24
		定点当たり	0.57	0.51	0.60	0.47	0.44	0.28
咽頭結膜熱	全県	報告数	11	22	14	3	10	4
		定点当たり	0.05	0.11	0.07	0.02	0.05	0.02
	県域	報告数	3	11	7	2	3	4
		定点当たり	0.03	0.13	0.08	0.03	0.03	0.05
A群溶血性レンサ球菌咽頭炎	全県	報告数	242	224	232	73	143	215
		定点当たり	1.18	1.11	1.15	0.42	0.73	1.06
	県域	報告数	79	84	82	25	60	67
		定点当たり	0.90	0.95	0.93	0.33	0.69	0.77
感染性胃腸炎	全県	報告数	1,137	1,827	2,051	851	2,022	2,512
		定点当たり	5.55	9.04	10.20	4.89	10.26	12.44
	県域	報告数	371	576	721	336	921	1,123
		定点当たり	4.22	6.55	8.19	4.48	10.59	12.91
水痘	全県	報告数	262	313	266	102	317	194
		定点当たり	1.28	1.55	1.32	0.59	1.61	0.96
	県域	報告数	116	127	120	33	141	75
		定点当たり	1.32	1.44	1.36	0.44	1.62	0.86
手足口病	全県	報告数	17	18	23	11	16	11
		定点当たり	0.08	0.09	0.11	0.06	0.08	0.05
	県域	報告数	3	8	8	6	10	2
		定点当たり	0.03	0.09	0.09	0.08	0.11	0.02
伝染性紅斑	全県	報告数	41	58	29	19	46	44
		定点当たり	0.20	0.29	0.14	0.11	0.23	0.22
	県域	報告数	15	13	9	7	18	13
		定点当たり	0.17	0.15	0.10	0.09	0.21	0.15
突発性発しん	全県	報告数	121	140	108	33	108	139
		定点当たり	0.59	0.69	0.54	0.19	0.55	0.69
	県域	報告数	43	58	44	12	47	59
		定点当たり	0.49	0.66	0.50	0.16	0.54	0.68

表3 5週前～今週の推移 (その2)
(全県及び横浜市・川崎市を除く県域)

2010年02週(01月11日～01月17日)

疾病名	項目		5週前	4週前	3週前	2週前	1週前	今週
			50週	51週	52週	53週	01週	02週
			(12月07日 ～12月13 日)	(12月14日 ～12月20 日)	(12月21日 ～12月27 日)	(12月28日 ～01月03 日)	(01月04日 ～01月10 日)	(01月11日 ～01月17 日)
百日咳	全県	報告数	4	1	-	1	-	4
		定点当たり	0.02	-	-	0.01	-	0.02
	県域	報告数	4	-	-	1	-	4
		定点当たり	0.05	-	-	0.01	-	0.05
ヘルパンギーナ	全県	報告数	15	13	8	4	3	2
		定点当たり	0.07	0.06	0.04	0.02	0.02	0.01
	県域	報告数	4	5	3	3	1	1
		定点当たり	0.05	0.06	0.03	0.04	0.01	0.01
流行性耳下腺炎	全県	報告数	163	154	142	56	204	175
		定点当たり	0.80	0.76	0.71	0.32	1.04	0.87
	県域	報告数	117	87	100	35	121	84
		定点当たり	1.33	0.99	1.14	0.47	1.39	0.97
急性出血性結膜炎	全県	報告数	-	-	-	-	2	1
		定点当たり	-	-	-	-	0.05	0.03
	県域	報告数	-	-	-	-	1	1
		定点当たり	-	-	-	-	0.06	0.06
流行性角結膜炎	全県	報告数	38	41	45	9	22	30
		定点当たり	0.90	1.00	1.13	0.25	0.55	0.75
	県域	報告数	17	26	26	8	10	18
		定点当たり	0.89	1.37	1.44	0.53	0.56	1.00
細菌性髄膜炎	全県	報告数	-	-	1	-	-	1
		定点当たり	-	-	0.14	-	-	0.13
	県域	報告数	-	-	-	-	-	-
		定点当たり	-	-	-	-	-	-
無菌性髄膜炎	全県	報告数	-	-	-	-	-	-
		定点当たり	-	-	-	-	-	-
	県域	報告数	-	-	-	-	-	-
		定点当たり	-	-	-	-	-	-
マイコプラズマ肺炎	全県	報告数	-	-	-	-	-	-
		定点当たり	-	-	-	-	-	-
	県域	報告数	-	-	-	-	-	-
		定点当たり	-	-	-	-	-	-
クラミジア肺炎 (オウム病を除く)	全県	報告数	-	-	-	-	-	-
		定点当たり	-	-	-	-	-	-
	県域	報告数	-	-	-	-	-	-
		定点当たり	-	-	-	-	-	-