



神奈川県感染症発生情報（1週報）

<http://www.eiken.pref.kanagawa.jp/>

平成22年・1週(1月4日～1月10日)



今週の注目感染症 ～インフルエンザ～

インフルエンザの定点当たり報告数が、5.72人と前週（4.52人）よりも増加していますが、今後の動向に注意が必要です。年齢階級別では、0-4歳が22.2%（400人）、20-29歳が19.8%（357人）、5-9歳が16.1%（290人）、となり、20代などの異なる世代に増加がみられています。この報告では従来の季節性インフルエンザと新型インフルエンザの区別はしていませんが、大半は新型インフルエンザによるものと考えられます。発症者の多くは、発熱、咳、咽頭痛などの季節性インフルエンザと同様の症状ですが、注意が必要です。予防のために、うがい、手洗い、マスクの着用、咳エチケットを心がけ、人が多く集まる場所には注意しましょう。新型インフルエンザのワクチン接種についても、接種対象者を定め、優先順位に従って希望者に対して実施していますので、新しい情報に注意するようにしましょう。

今週的全数把握対象疾患

（当該週の国による集計及び各保健福祉事務所からの届出をもとに期日を決めて集計しているため、集計数が前後することがあります。）

分類	対象疾患	内訳			神奈川県
		県域*	横浜市	川崎市	
二類	結核	3	10	5	18
三類	細菌性赤痢	1			1
五類	アメーバ赤痢	1	1	1	3
	後天性免疫不全症候群	1			1
	麻しん		1		1

（麻しん情報は詳細を神奈川県衛生研究所ホームページに掲載しています。）

県域的全数把握対象疾患情報

- ・結核3例：肺結核1例、結核性胸膜炎1例、無症状病原体保有者1例、年齢群は1歳1例、60歳代1例、80歳代1例
- ・細菌性赤痢1例：菌種は*S. sonnei*、年齢群は40歳代、推定感染経路は不明、推定感染地域は東京都
- ・アメーバ赤痢1例（腸管アメーバ症）：年齢群は50歳代、推定感染経路は経口感染、感染地域は神奈川県
- ・後天性免疫不全症候群1例（無症候性キャリア）：年齢群は40歳代、感染経路は同性間性的接触、感染地域は日本国内

今週の定点把握対象疾患

- ・インフルエンザの報告数が、神奈川県（定点当たり5.72）、県域（定点当たり6.34）ともに増加しています。定点当たり報告数が10を超えている地域は、小田原保健福祉事務所管内です。

神奈川県感染症情報センター

神奈川県衛生研究所 企画情報部 衛生情報課

TEL:0467-83-4400(代表)

FAX:0467-89-5211(企画情報部)

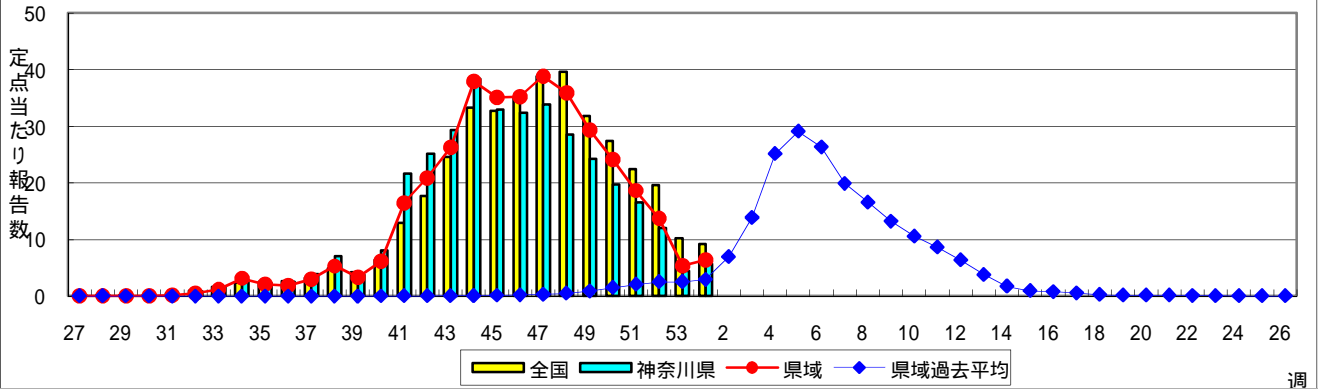
感染症発生動向調査事業は「感染症の予防及び感染症の患者に対する医療に関する法律」によって行われています。

* 県域とは、神奈川県内の市町村のうち横浜市、川崎市を除いた地域です。

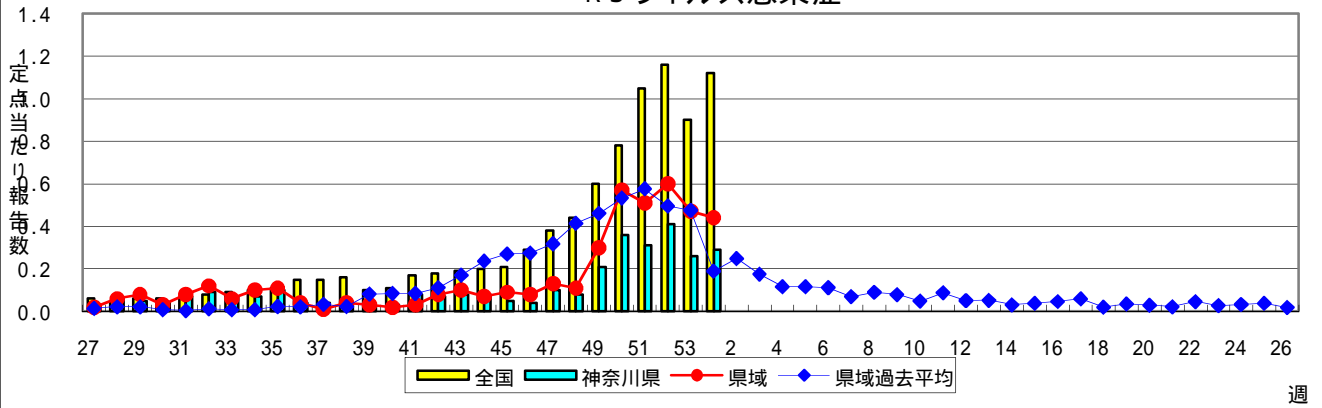
感染症発生動向調査:週報対象疾患の時系列グラフ

疾患名の括弧書きは、一般名称であり、正式名称ではありません。
 神奈川県&県域(横浜市・川崎市を除く)のデータです。

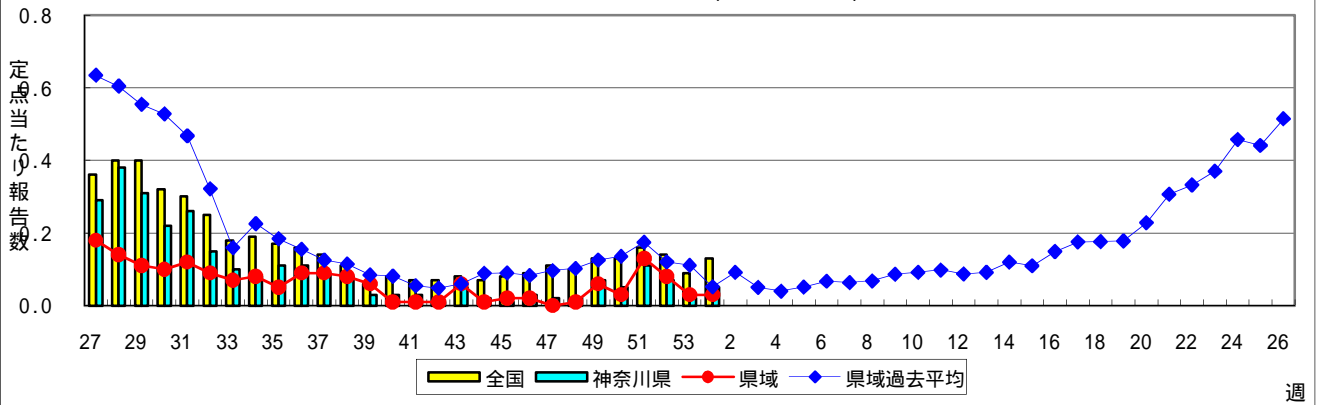
インフルエンザ(高病原性鳥インフルエンザを除く)



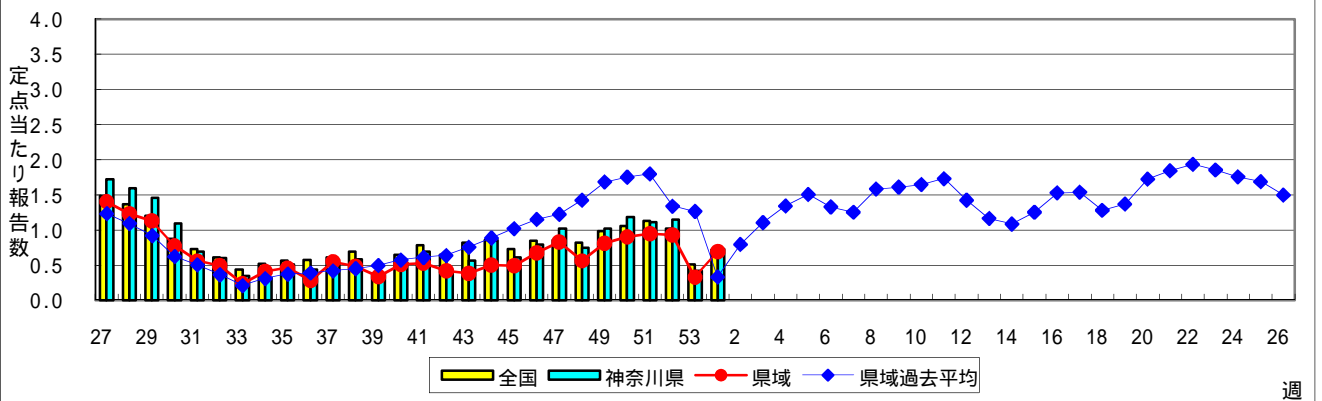
RSウイルス感染症



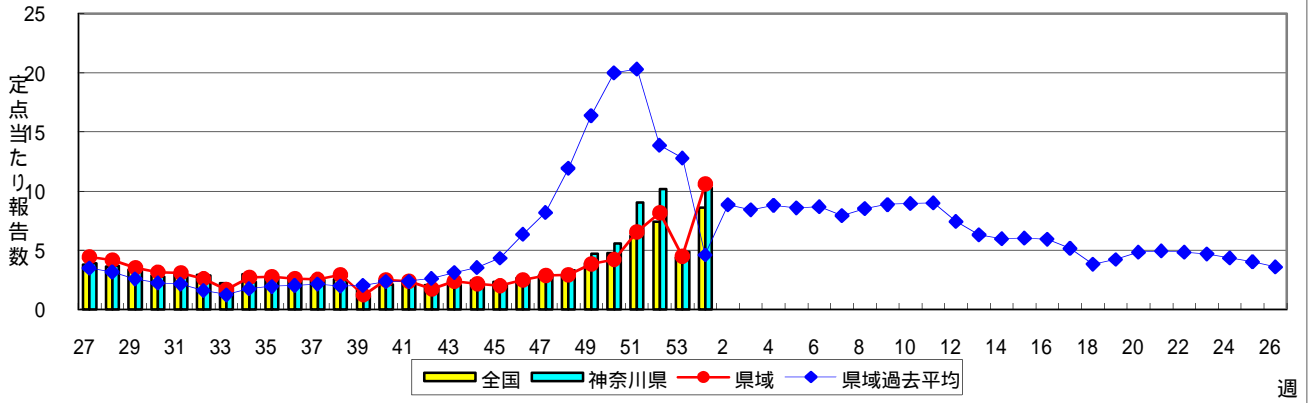
咽頭結膜熱(プール熱)



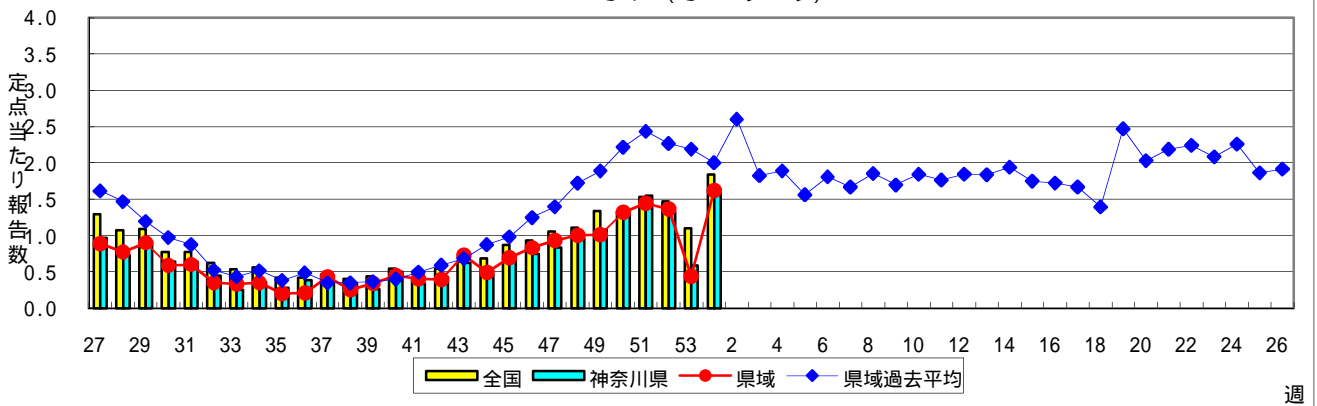
A群溶血性レンサ球菌咽頭炎



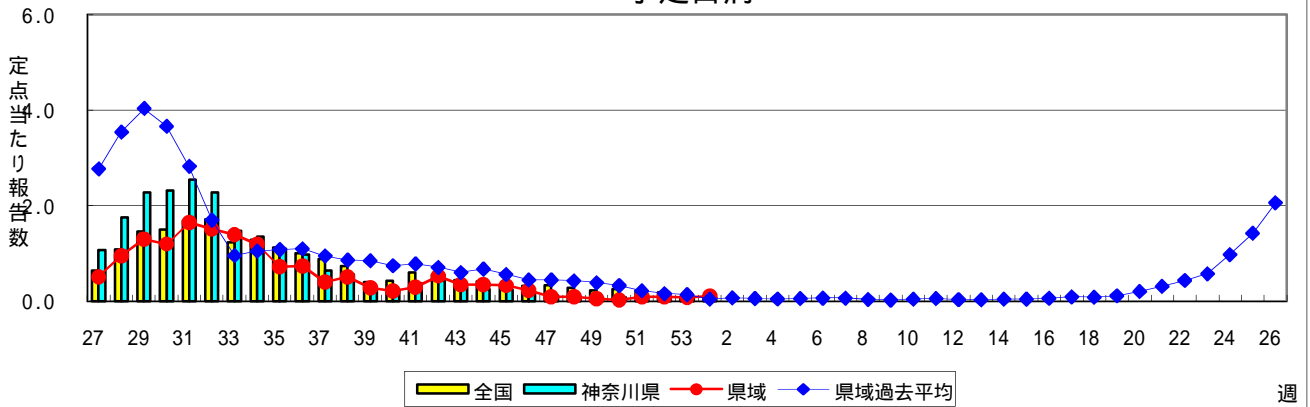
感染性胃腸炎



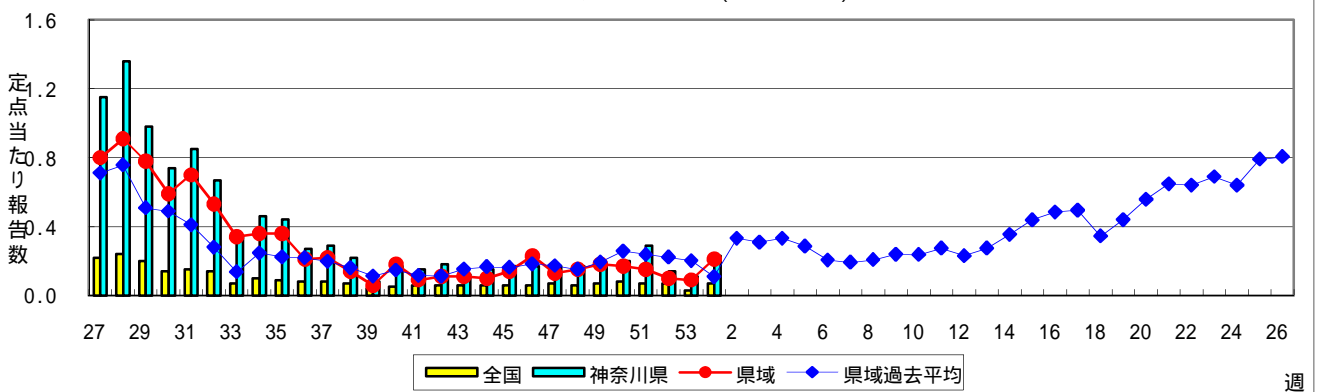
水痘(水ぼうそう)



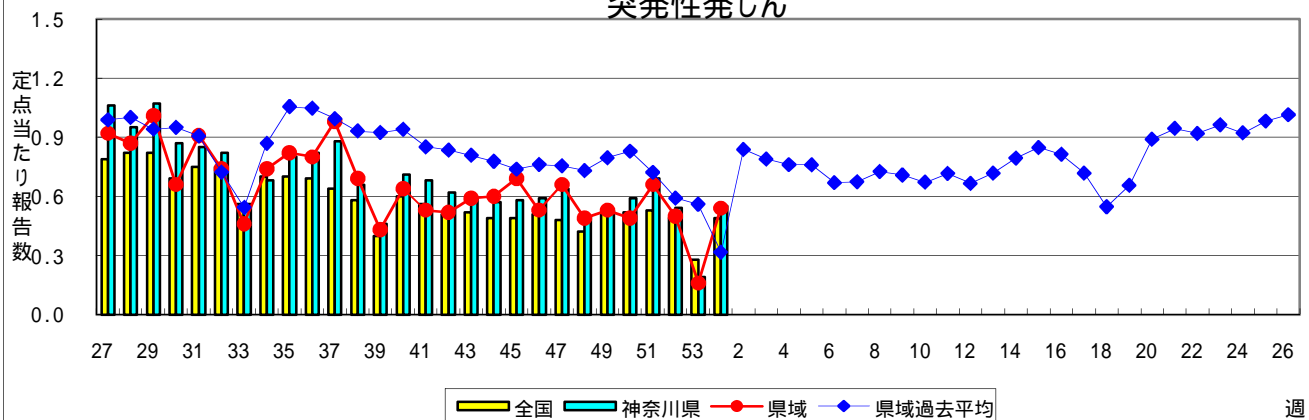
手足口病



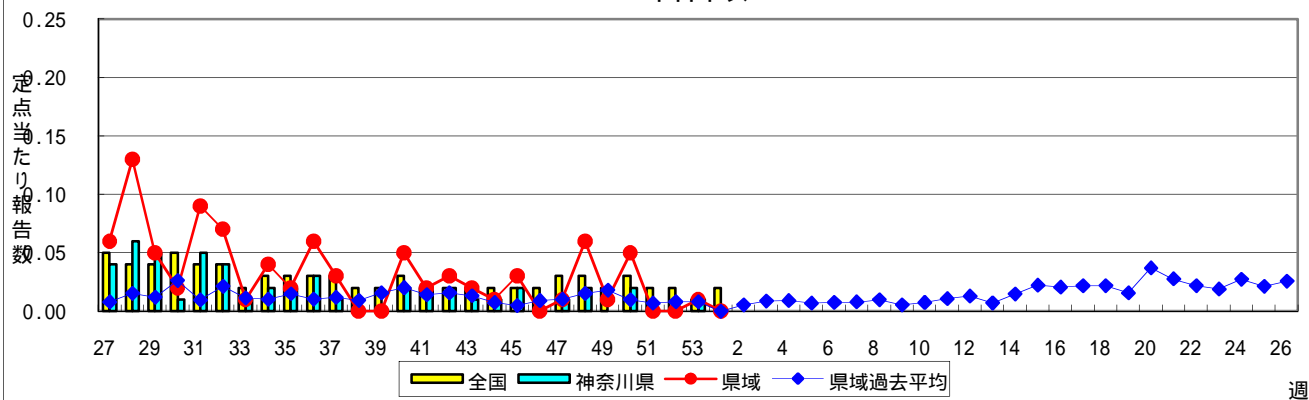
伝染性紅斑(リンゴ病)



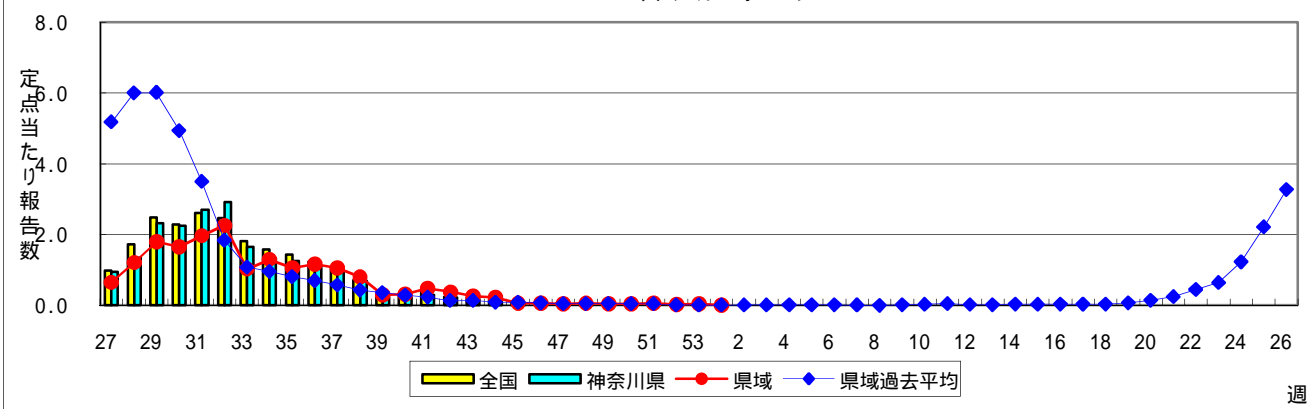
突発性発しん



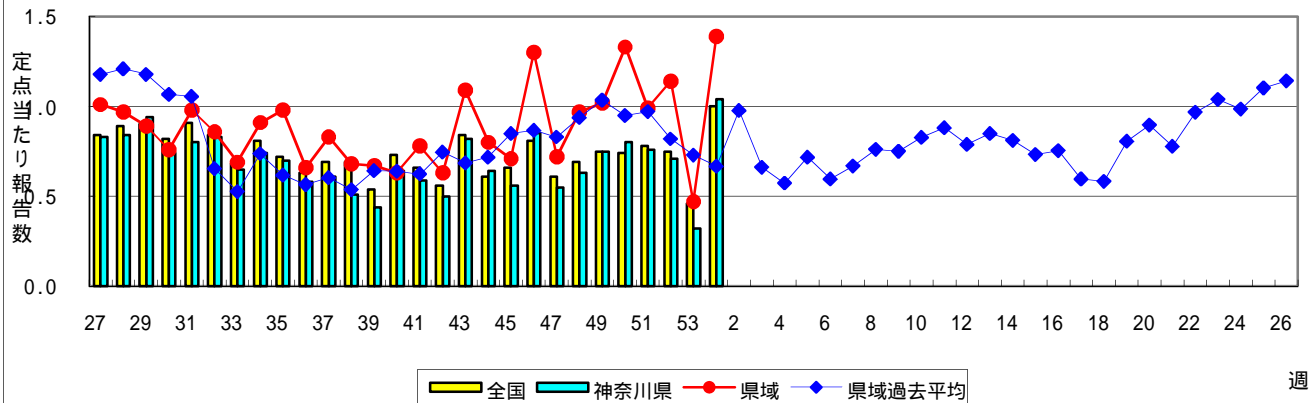
百日咳



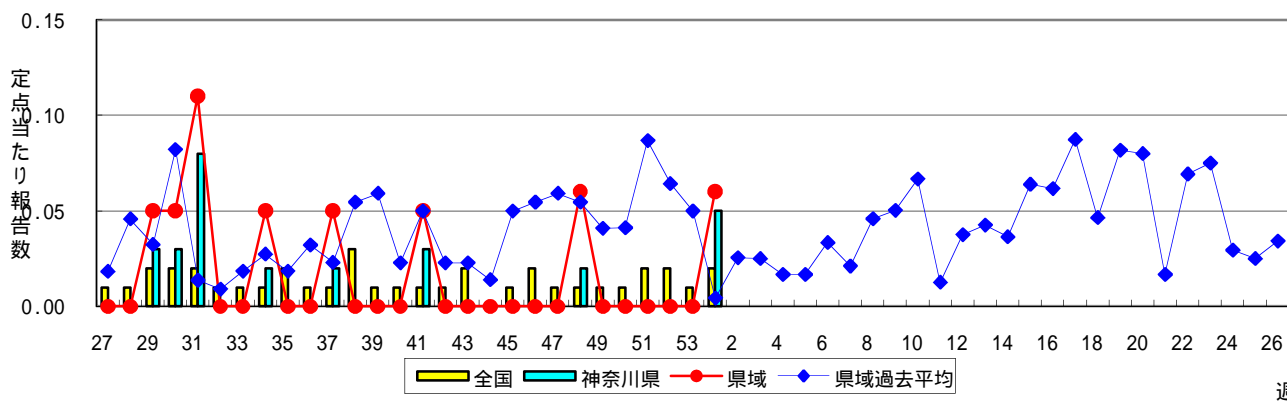
ヘルパンギーナ



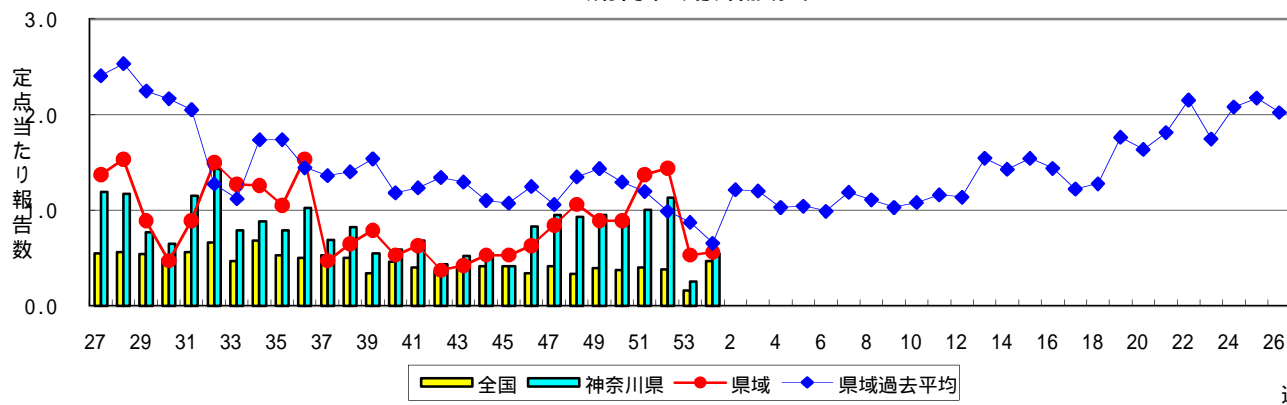
流行性耳下腺炎(おたふくかぜ)



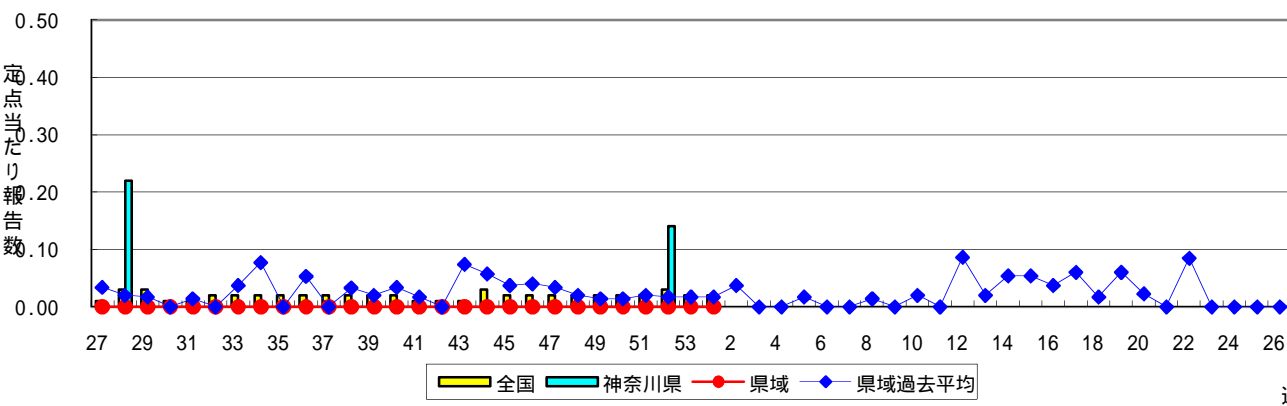
急性出血性結膜炎



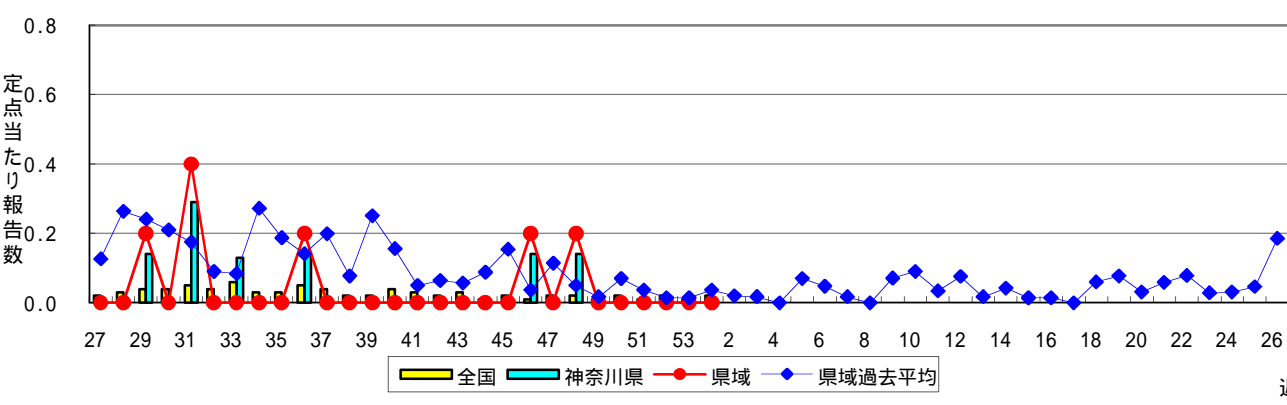
流行性角結膜炎



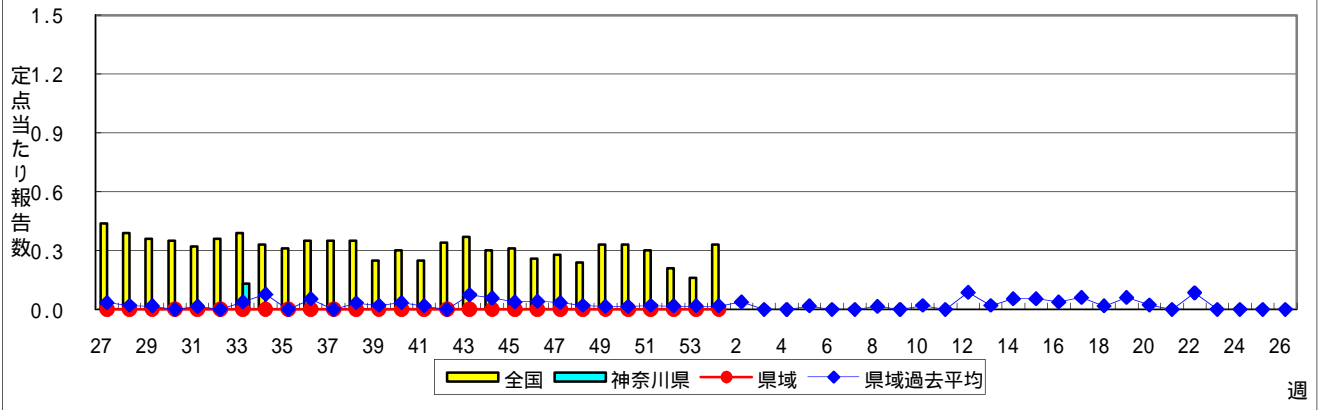
細菌性髄膜炎



無菌性髄膜炎



マイコプラズマ肺炎



クラミジア肺炎(オウム病を除く)

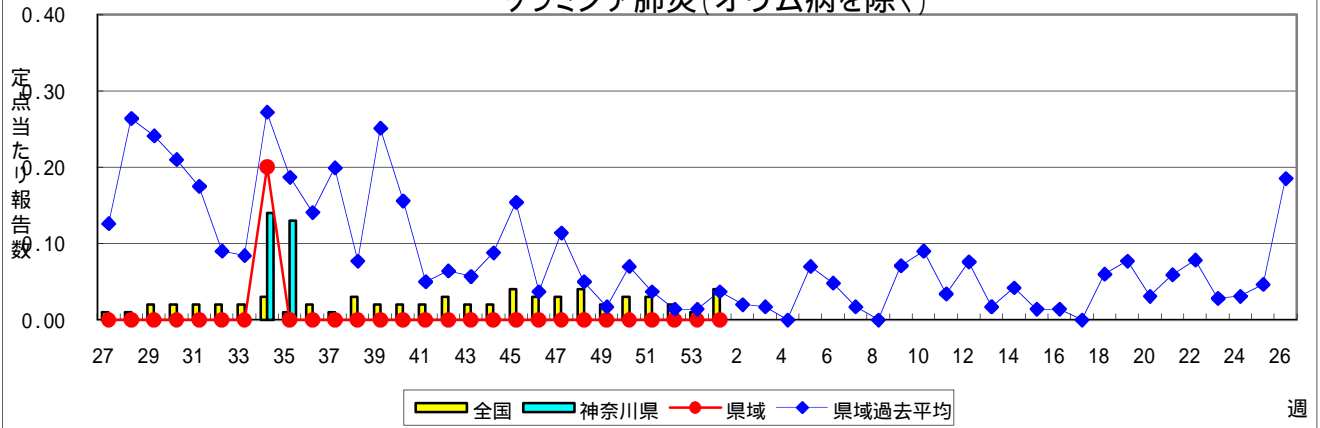


表1 報告数・定点当たり報告数 疾病、政令市・保健所別 (その1)

2010年01週(01月04日～01月10日)

神奈川県	インフルエンザ (高病原性鳥インフルエンザを除く)		RSウイルス感染症		咽頭結膜熱		A群溶血性レンサ球菌咽頭炎		感染性胃腸炎	
	報告数	定点当たり	報告数	定点当たり	報告数	定点当たり	報告数	定点当たり	報告数	定点当たり
全県	1,796	5.72	57	0.29	10	0.05	143	0.73	2,022	10.26
横浜市	642	5.18	13	0.17	3	0.04	72	0.92	717	9.19
川崎市	286	5.40	6	0.19	4	0.13	11	0.34	384	12.00
県域 (横浜市、川崎市を除く)	868	6.34	38	0.44	3	0.03	60	0.69	921	10.59
横須賀市	63	4.50	9	1.00	-	-	1	0.11	25	2.78
相模原市	168	7.30	-	-	-	-	5	0.33	217	14.47
藤沢市	113	8.07	-	-	-	-	4	0.44	62	6.89
平塚	35	3.18	-	-	-	-	1	0.14	13	1.86
鎌倉	19	2.38	14	2.80	-	-	5	1.00	27	5.40
小田原	102	10.20	5	0.83	-	-	8	1.33	69	11.50
三崎	7	2.33	-	-	-	-	1	0.50	17	8.50
厚木	121	7.12	7	0.64	-	-	10	0.91	192	17.45
足柄上	32	6.40	-	-	-	-	-	-	15	5.00
秦野	61	6.10	2	0.33	-	-	11	1.83	106	17.67
大和	75	6.82	-	-	2	0.29	11	1.57	102	14.57
茅ヶ崎	72	6.55	1	0.14	1	0.14	3	0.43	76	10.86

神奈川県	水痘		手足口病		伝染性紅斑		突発性発しん		百日咳	
	報告数	定点当たり	報告数	定点当たり	報告数	定点当たり	報告数	定点当たり	報告数	定点当たり
全県	317	1.61	16	0.08	46	0.23	108	0.55	-	-
横浜市	129	1.65	5	0.06	23	0.29	38	0.49	-	-
川崎市	47	1.47	1	0.03	5	0.16	23	0.72	-	-
県域 (横浜市、川崎市を除く)	141	1.62	10	0.11	18	0.21	47	0.54	-	-
横須賀市	11	1.22	1	0.11	4	0.44	6	0.67	-	-
相模原市	16	1.07	-	-	4	0.27	6	0.40	-	-
藤沢市	16	1.78	-	-	2	0.22	8	0.89	-	-
平塚	7	1.00	1	0.14	3	0.43	6	0.86	-	-
鎌倉	9	1.80	-	-	-	-	-	-	-	-
小田原	5	0.83	-	-	1	0.17	2	0.33	-	-
三崎	3	1.50	-	-	-	-	-	-	-	-
厚木	30	2.73	8	0.73	3	0.27	7	0.64	-	-
足柄上	1	0.33	-	-	-	-	-	-	-	-
秦野	8	1.33	-	-	-	-	6	1.00	-	-
大和	16	2.29	-	-	1	0.14	1	0.14	-	-
茅ヶ崎	19	2.71	-	-	-	-	5	0.71	-	-

神奈川県	ヘルパンギーナ		流行性耳下腺炎		急性出血性結膜炎		流行性角結膜炎		細菌性髄膜炎	
	報告数	定点当たり	報告数	定点当たり	報告数	定点当たり	報告数	定点当たり	報告数	定点当たり
全県	3	0.02	204	1.04	2	0.05	22	0.55	-	-
横浜市	2	0.03	81	1.04	1	1.00	9	0.60	-	-
川崎市	-	-	2	0.06	-	-	3	0.43	-	-
県域 (横浜市、川崎市を除く)	1	0.01	121	1.39	1	0.06	10	0.56	-	-
横須賀市	-	-	11	1.22	1	1.00	1	1.00	-	-
相模原市	-	-	37	2.47	-	-	3	0.75	-	-
藤沢市	-	-	6	0.67	-	-	-	-	-	-
平塚	-	-	8	1.14	-	-	-	-	-	-
鎌倉	-	-	-	-
小田原	-	-	4	0.67	-	-	-	-
三崎	-	-	5	2.50
厚木	-	-	21	1.91	-	-	6	2.00	-	-
足柄上	-	-	-	-
秦野	-	-	16	2.67	-	-	-	-
大和	-	-	8	1.14	-	-	-	-
茅ヶ崎	1	0.14	5	0.71	-	-	-	-

表1 報告数・定点当たり報告数 疾病、政令市・保健所別 (その2)

2010年01週(01月04日~01月10日)

神奈川県	無菌性髄膜炎		マイコプラズマ肺炎		クラミジア肺炎 (オウム病を除く)	
	報告数	定点当たり	報告数	定点当たり	報告数	定点当たり
全県	-	-	-	-	-	-
横浜市	-	-	-	-	-	-
川崎市	-	-	-	-	-	-
県域 (横浜市、川崎市を除く)	-	-	-	-	-	-
横須賀市	-	-	-	-	-	-
相模原市	-	-	-	-	-	-
藤沢市	-	-	-	-	-	-
平塚	-	-	-	-	-	-
鎌倉
小田原
三崎
厚木	-	-	-	-	-	-
足柄上
秦野
大和
茅ヶ崎

表2 報告数・定点当たり報告数、疾病・年齢階級別
(全県及び横浜市・川崎市を除く県域) (その1)

2010年01週(01月04日～01月10日)

*表2は、各保健福祉事務所からの最新の報告をもとに作成しているため、国の選元データである表1および表3の数値と一致しないことがあります。

インフルエンザ	定点	項目	合計	～5か月	～11か月	1歳	2	3	4	5	6	7	8
インフルエンザ (高病原性鳥インフルエンザを除く)	全国	報告数	43,759	316	980	2,223	2,137	2,370	2,154	2,008	1,699	1,484	1,257
		定点当たり	9.18	0.07	0.21	0.47	0.45	0.50	0.45	0.42	0.36	0.31	0.26
	全県	報告数	1,801	10	33	74	75	111	97	93	67	48	37
		定点当たり	5.74	0.03	0.11	0.24	0.24	0.35	0.31	0.30	0.21	0.15	0.12
	県域	報告数	868	4	14	35	35	45	48	47	25	24	17
		定点当たり	6.34	0.03	0.10	0.26	0.26	0.33	0.35	0.34	0.18	0.18	0.12

小児科定点	項目	合計	～5か月	～11か月	1歳	2	3	4	5	6	7	8	
RSウイルス感染症	全国	報告数	3,355	657	694	1,093	511	229	102	31	17	5	3
		定点当たり	1.12	0.22	0.23	0.36	0.17	0.08	0.03	0.01	0.01	0.00	0.00
	全県	報告数	57	13	21	10	6	7	-	-	-	-	-
		定点当たり	0.29	0.07	0.11	0.05	0.03	0.04	-	-	-	-	-
	県域	報告数	38	8	18	1	5	6	-	-	-	-	-
		定点当たり	0.44	0.09	0.21	0.01	0.06	0.07	-	-	-	-	-
咽頭結膜熱	全国	報告数	389	4	33	151	68	28	38	23	14	9	4
		定点当たり	0.13	0.00	0.01	0.05	0.02	0.01	0.01	0.01	0.00	0.00	0.00
	全県	報告数	10	-	-	6	3	-	-	-	1	-	-
		定点当たり	0.05	-	-	0.03	0.02	-	-	-	0.01	-	-
	県域	報告数	3	-	-	1	1	-	-	-	1	-	-
		定点当たり	0.03	-	-	0.01	0.01	-	-	-	0.01	-	-
A群溶血性レンサ球菌咽頭炎	全国	報告数	2,151	5	29	92	165	200	276	320	250	190	137
		定点当たり	0.72	0.00	0.01	0.03	0.05	0.07	0.09	0.11	0.08	0.06	0.05
	全県	報告数	143	-	-	7	12	9	16	17	15	10	10
		定点当たり	0.73	-	-	0.04	0.06	0.05	0.08	0.09	0.08	0.05	0.05
	県域	報告数	60	-	-	1	5	4	7	8	4	6	4
		定点当たり	0.69	-	-	0.01	0.06	0.05	0.08	0.09	0.05	0.07	0.05
感染性胃腸炎	全国	報告数	25,874	231	1,770	5,081	3,246	2,343	1,939	1,742	1,347	1,042	830
		定点当たり	8.60	0.08	0.59	1.69	1.08	0.78	0.64	0.58	0.45	0.35	0.28
	全県	報告数	2,022	11	155	435	248	162	152	132	95	86	51
		定点当たり	10.26	0.06	0.79	2.21	1.26	0.82	0.77	0.67	0.48	0.44	0.26
	県域	報告数	921	5	67	207	123	71	68	69	37	39	20
		定点当たり	10.59	0.06	0.77	2.38	1.41	0.82	0.78	0.79	0.43	0.45	0.23
水痘	全国	報告数	5,522	98	290	1,107	1,141	886	782	540	291	127	95
		定点当たり	1.84	0.03	0.10	0.37	0.38	0.29	0.26	0.18	0.10	0.04	0.03
	全県	報告数	317	2	10	47	69	43	50	33	25	19	5
		定点当たり	1.61	0.01	0.05	0.24	0.35	0.22	0.25	0.17	0.13	0.10	0.03
	県域	報告数	141	1	2	15	32	21	29	17	8	8	3
		定点当たり	1.62	0.01	0.02	0.17	0.37	0.24	0.33	0.20	0.09	0.09	0.03

インフルエンザ	定点	項目	9	10-14	15-19	20-29	30-39	40-49	50-59	60-69	70-79	80歳以上
インフルエンザ (高病原性鳥インフルエンザを除く)	全国	報告数	1,145	4,018	3,263	8,631	4,790	2,551	1,684	615	302	132
		定点当たり	0.24	0.84	0.68	1.81	1.00	0.54	0.35	0.13	0.06	0.03
	全県	報告数	45	166	139	357	209	139	57	26	10	8
		定点当たり	0.14	0.53	0.44	1.14	0.67	0.44	0.18	0.08	0.03	0.03
	県域	報告数	15	84	65	189	94	67	31	18	5	6
		定点当たり	0.11	0.61	0.47	1.38	0.69	0.49	0.23	0.13	0.04	0.04

小児科定点	項目	9	10-14	15-19	20歳以上	
RSウイルス感染症	全国	報告数	4	4	1	4
		定点当たり	0.00	0.00	0.00	0.00
	全県	報告数	-	-	-	-
		定点当たり	-	-	-	-
	県域	報告数	-	-	-	-
		定点当たり	-	-	-	-
咽頭結膜熱	全国	報告数	4	9	1	3
		定点当たり	0.00	0.00	0.00	0.00
	全県	報告数	-	-	-	-
		定点当たり	-	-	-	-
	県域	報告数	-	-	-	-
		定点当たり	-	-	-	-
A群溶血性レンサ球菌咽頭炎	全国	報告数	104	207	24	152
		定点当たり	0.03	0.07	0.01	0.05
	全県	報告数	16	20	1	10
		定点当たり	0.08	0.10	0.01	0.05
	県域	報告数	5	10	1	5
		定点当たり	0.06	0.11	0.01	0.06
感染性胃腸炎	全国	報告数	711	1,934	538	3,120
		定点当たり	0.24	0.64	0.18	1.04
	全県	報告数	54	136	30	275
		定点当たり	0.27	0.69	0.15	1.40
	県域	報告数	25	62	14	114
		定点当たり	0.29	0.71	0.16	1.31
水痘	全国	報告数	56	78	6	25
		定点当たり	0.02	0.03	0.00	0.01
	全県	報告数	5	4	1	4
		定点当たり	0.03	0.02	0.01	0.02
	県域	報告数	1	2	-	2
		定点当たり	0.01	0.02	-	0.02

表2 報告数・定点当たり報告数、疾病・年齢階級別
(全県及び横浜市・川崎市を除く県域) (その2)

2010年01週(01月04日~01月10日)

*表2は、各保健福祉事務所からの最新の報告をもとに作成しているため、国の選元データである表1および表3の数値と一致しないことがあります。

小児科定点	項目	合計	~5か月	~11か月	1歳
手足口病	全国	報告数 318	3	17	90
		定点当たり 0.11	0.00	0.01	0.03
	全県	報告数 16	-	-	4
		定点当たり 0.08	-	-	0.02
	県域	報告数 10	-	-	3
		定点当たり 0.11	-	-	0.03
伝染性紅斑	全国	報告数 221	1	10	13
		定点当たり 0.16	0.00	0.00	0.01
	全県	報告数 46	-	-	1
		定点当たり 0.23	-	-	0.01
	県域	報告数 18	-	-	-
		定点当たり 0.21	-	-	-
突発性発しん	全国	報告数 1,485	47	748	624
		定点当たり 0.49	0.02	0.25	0.21
	全県	報告数 108	3	47	53
		定点当たり 0.55	0.02	0.24	0.27
	県域	報告数 47	1	24	19
		定点当たり 0.54	0.01	0.28	0.22
百日咳	全国	報告数 62	4	4	3
		定点当たり 0.02	0.00	0.00	0.00
	全県	報告数 -	-	-	-
		定点当たり -	-	-	-
	県域	報告数 -	-	-	-
		定点当たり -	-	-	-
ヘルパンギーナ	全国	報告数 62	-	9	19
		定点当たり 0.02	-	0.00	0.01
	全県	報告数 3	-	-	2
		定点当たり 0.02	-	-	0.01
	県域	報告数 1	-	-	-
		定点当たり 0.01	-	-	-
流行性耳下腺炎	全国	報告数 3,012	2	9	127
		定点当たり 1.00	0.00	0.00	0.04
	全県	報告数 204	-	-	5
		定点当たり 1.04	-	-	0.03
	県域	報告数 121	-	-	2
		定点当たり 1.39	-	-	0.02

小児科定点	項目	2	3	4	5	6	7	8	9	10-14	15-19	20歳以上	
手足口病	全国	報告数 77	45	26	24	9	8	4	6	5	-	4	
		定点当たり 0.03	0.01	0.01	0.01	0.00	0.00	0.00	0.00	0.00	-	0.00	
	全県	報告数 5	2	2	-	-	-	-	-	-	-	-	1
		定点当たり 0.03	0.01	0.01	-	-	-	-	-	-	-	-	0.01
	県域	報告数 3	1	2	-	-	-	-	18	27	-	-	7
		定点当たり 0.03	0.01	0.02	-	-	-	-	0.01	0.01	-	-	0.00
伝染性紅斑	全国	報告数 15	18	30	45	28	18	12	13	11	-	7	
		定点当たり 0.01	0.02	0.02	0.03	0.02	0.02	0.01	0.02	0.03	-	0.01	
	全県	報告数 3	5	3	14	4	5	2	1	1	-	1	
		定点当たり 0.02	0.03	0.02	0.07	0.02	0.03	0.01	0.01	0.01	-	0.01	
	県域	報告数 -	3	1	5	1	2	1	2	2	-	1	
		定点当たり -	0.03	0.01	0.06	0.01	0.02	0.01	0.02	0.02	-	0.01	
突発性発しん	全国	報告数 50	7	1	1	2	1	1	-	-	-	3	
		定点当たり 0.02	0.00	0.00	0.00	0.00	0.00	0.00	-	-	-	0.00	
	全県	報告数 2	2	-	1	-	-	-	-	-	-	-	
		定点当たり 0.01	0.01	-	0.01	-	-	-	-	-	-	-	
	県域	報告数 2	-	-	1	-	-	-	-	-	-	-	
		定点当たり 0.02	-	-	0.01	-	-	-	-	-	-	-	
百日咳	全国	報告数 -	2	-	3	3	1	-	-	2	1	39	
		定点当たり -	0.00	-	0.00	0.00	0.00	-	-	0.00	0.00	0.01	
	全県	報告数 -	-	-	-	-	-	-	-	-	-	-	
		定点当たり -	-	-	-	-	-	-	-	-	-	-	
	県域	報告数 -	-	-	-	-	-	-	-	-	-	-	
		定点当たり -	-	-	-	-	-	-	-	-	-	-	
ヘルパンギーナ	全国	報告数 10	4	3	1	2	5	4	1	-	-	4	
		定点当たり 0.00	0.00	0.00	0.00	0.00	0.00	0.00	0.00	-	-	0.00	
	全県	報告数 -	-	-	-	-	1	-	-	-	-	-	
		定点当たり -	-	-	-	-	0.01	-	-	-	-	-	
	県域	報告数 -	-	-	-	-	1	-	-	-	-	-	
		定点当たり -	-	-	-	-	0.01	-	-	-	-	-	
流行性耳下腺炎	全国	報告数 269	392	499	495	423	294	154	105	171	11	61	
		定点当たり 0.09	0.13	0.17	0.16	0.14	0.10	0.05	0.03	0.06	0.00	0.02	
	全県	報告数 18	22	21	32	36	26	14	8	16	2	4	
		定点当たり 0.09	0.11	0.11	0.16	0.18	0.13	0.07	0.04	0.08	0.01	0.02	
	県域	報告数 8	13	17	22	22	15	5	4	10	-	3	
		定点当たり 0.09	0.15	0.20	0.25	0.25	0.17	0.06	0.05	0.11	-	0.03	

**表2 報告数・定点当たり報告数、疾病・年齢階級別
(横浜市・川崎市を含む全県及び横浜市・川崎市を除く県域) (その3) 2010年01週(01月04日~01月10日)**

*表2は、各保健福祉事務所からの最新の報告をもとに作成しているため、国の選元データである表1および表3の数値と一致しないことがあります。

眼科定点	項目	合計	~5か月	~11か月	1歳	2	3	4	5	6	7	8
急性出血性結膜炎	全国	報告数 14	-	-	-	-	-	-	-	-	-	-
		定点当たり 0.02	-	-	-	-	-	-	-	-	-	-
	全県	報告数 2	-	-	-	-	-	-	-	-	-	-
		定点当たり 0.05	-	-	-	-	-	-	-	-	-	-
県域	報告数 1	-	-	-	-	-	-	-	-	-	-	-
	定点当たり 0.06	-	-	-	-	-	-	-	-	-	-	-
流行性角結膜炎	全国	報告数 316	1	-	5	8	8	5	9	3	1	-
		定点当たり 0.47	0.00	-	0.01	0.01	0.01	0.01	0.01	0.00	0.00	-
	全県	報告数 22	-	-	1	1	-	1	-	-	-	-
		定点当たり 0.55	-	-	0.03	0.03	-	0.03	-	-	-	-
県域	報告数 10	-	-	1	-	-	1	-	-	-	-	-
	定点当たり 0.56	-	-	0.06	-	-	0.06	-	-	-	-	-

基幹定点(週報)	項目	合計	0歳	1-4	5-9	10-14	15-19	20-24	25-29	30-34	35-39	40-44
細菌性髄膜炎	全国	報告数 11	2	-	-	1	-	-	1	-	1	-
		定点当たり 0.02	0.00	-	-	0.00	-	-	0.00	-	0.00	-
	全県	報告数 -	-	-	-	-	-	-	-	-	-	-
		定点当たり -	-	-	-	-	-	-	-	-	-	-
県域	報告数 -	-	-	-	-	-	-	-	-	-	-	-
	定点当たり -	-	-	-	-	-	-	-	-	-	-	-
無菌性髄膜炎	全国	報告数 8	1	1	-	-	1	-	1	1	1	1
		定点当たり 0.02	0.00	0.00	-	-	0.00	-	0.00	0.00	0.00	0.00
	全県	報告数 -	-	-	-	-	-	-	-	-	-	-
		定点当たり -	-	-	-	-	-	-	-	-	-	-
県域	報告数 -	-	-	-	-	-	-	-	-	-	-	-
	定点当たり -	-	-	-	-	-	-	-	-	-	-	-
マイコプラズマ肺炎	全国	報告数 153	1	53	33	15	4	9	6	6	4	1
		定点当たり 0.33	0.00	0.12	0.07	0.03	0.01	0.02	0.01	0.01	0.01	0.00
	全県	報告数 -	-	-	-	-	-	-	-	-	-	-
		定点当たり -	-	-	-	-	-	-	-	-	-	-
県域	報告数 -	-	-	-	-	-	-	-	-	-	-	-
	定点当たり -	-	-	-	-	-	-	-	-	-	-	-
クラミジア肺炎 (オウム病を除く)	全国	報告数 18	-	7	3	-	-	1	3	-	-	-
		定点当たり 0.04	-	0.02	0.01	-	-	0.00	0.01	-	-	-
	全県	報告数 -	-	-	-	-	-	-	-	-	-	-
		定点当たり -	-	-	-	-	-	-	-	-	-	-
県域	報告数 -	-	-	-	-	-	-	-	-	-	-	-
	定点当たり -	-	-	-	-	-	-	-	-	-	-	-

眼科定点	項目	9	10-14	15-19	20-29	30-39	40-49	50-59	60-69
急性出血性結膜炎	全国	報告数 -	1	-	3	5	3	-	2
		定点当たり -	0.00	-	0.00	0.01	0.00	-	0.00
	全県	報告数 -	-	-	2	-	-	-	-
		定点当たり -	-	-	0.05	-	-	-	-
県域	報告数 -	-	-	1	-	-	-	-	
	定点当たり -	-	-	0.06	-	-	-	-	
流行性角結膜炎	全国	報告数 2	13	13	57	80	23	30	35
		定点当たり 0.00	0.02	0.02	0.08	0.12	0.03	0.04	0.05
	全県	報告数 1	2	-	2	9	1	1	2
		定点当たり 0.03	0.05	-	0.05	0.23	0.03	0.03	0.05
県域	報告数 1	1	-	-	3	1	-	1	
	定点当たり 0.06	0.06	-	-	0.17	0.06	-	0.06	

基幹定点(週報)	項目	45-49	50-54	55-59	60-64	65-69	70歳以上
細菌性髄膜炎	全国	報告数 -	1	1	-	1	3
		定点当たり -	0.00	0.00	-	0.00	0.01
	全県	報告数 -	-	-	-	-	-
		定点当たり -	-	-	-	-	-
県域	報告数 -	-	-	-	-	-	
	定点当たり -	-	-	-	-	-	
無菌性髄膜炎	全国	報告数 -	1	-	-	-	-
		定点当たり -	0.00	-	-	-	-
	全県	報告数 -	-	-	-	-	-
		定点当たり -	-	-	-	-	-
県域	報告数 -	-	-	-	-	-	
	定点当たり -	-	-	-	-	-	
マイコプラズマ肺炎	全国	報告数 4	-	3	2	5	7
		定点当たり 0.01	-	0.01	0.00	0.01	0.02
	全県	報告数 -	-	-	-	-	-
		定点当たり -	-	-	-	-	-
県域	報告数 -	-	-	-	-	-	
	定点当たり -	-	-	-	-	-	
クラミジア肺炎 (オウム病を除く)	全国	報告数 -	-	1	-	1	2
		定点当たり -	-	0.00	-	0.00	0.00
	全県	報告数 -	-	-	-	-	-
		定点当たり -	-	-	-	-	-
県域	報告数 -	-	-	-	-	-	
	定点当たり -	-	-	-	-	-	

表3 5週前～今週の推移 (その1)
(全県及び横浜市・川崎市を除く県域)

2010年01週(01月04日～01月10日)

疾病名	項目		5週前	4週前	3週前	2週前	1週前	今週
			49週	50週	51週	52週	53週	01週
			(11月30日 ～12月06 日)	(12月07日 ～12月13 日)	(12月14日 ～12月20 日)	(12月21日 ～12月27 日)	(12月28日 ～01月03 日)	(01月04日 ～01月10 日)
インフルエンザ (高病原性鳥インフルエンザを除く)	全県	報告数	7,874	6,520	5,389	3,902	1,275	1,796
		定点当たり	24.23	19.76	16.53	12.04	4.52	5.72
	県域	報告数	4,049	3,330	2,574	1,894	645	868
		定点当たり	29.34	24.13	18.65	13.72	5.38	6.34
RSウイルス 感染症	全県	報告数	43	73	63	82	46	57
		定点当たり	0.21	0.36	0.31	0.41	0.26	0.29
	県域	報告数	26	50	45	53	35	38
		定点当たり	0.30	0.57	0.51	0.60	0.47	0.44
咽頭結膜熱	全県	報告数	15	11	22	14	3	10
		定点当たり	0.07	0.05	0.11	0.07	0.02	0.05
	県域	報告数	5	3	11	7	2	3
		定点当たり	0.06	0.03	0.13	0.08	0.03	0.03
A群溶血性レ ンサ球菌咽頭 炎	全県	報告数	207	242	224	232	73	143
		定点当たり	1.02	1.18	1.11	1.15	0.42	0.73
	県域	報告数	71	79	84	82	25	60
		定点当たり	0.81	0.90	0.95	0.93	0.33	0.69
感染性胃腸炎	全県	報告数	957	1,137	1,827	2,051	851	2,022
		定点当たり	4.71	5.55	9.04	10.20	4.89	10.26
	県域	報告数	338	371	576	721	336	921
		定点当たり	3.84	4.22	6.55	8.19	4.48	10.59
水痘	全県	報告数	220	262	313	266	102	317
		定点当たり	1.08	1.28	1.55	1.32	0.59	1.61
	県域	報告数	89	116	127	120	33	141
		定点当たり	1.01	1.32	1.44	1.36	0.44	1.62
手足口病	全県	報告数	17	17	18	23	11	16
		定点当たり	0.08	0.08	0.09	0.11	0.06	0.08
	県域	報告数	4	3	8	8	6	10
		定点当たり	0.05	0.03	0.09	0.09	0.08	0.11
伝染性紅斑	全県	報告数	34	41	58	29	19	46
		定点当たり	0.17	0.20	0.29	0.14	0.11	0.23
	県域	報告数	16	15	13	9	7	18
		定点当たり	0.18	0.17	0.15	0.10	0.09	0.21
突発性発しん	全県	報告数	108	121	140	108	33	108
		定点当たり	0.53	0.59	0.69	0.54	0.19	0.55
	県域	報告数	47	43	58	44	12	47
		定点当たり	0.53	0.49	0.66	0.50	0.16	0.54

表3 5週前～今週の推移 (その2)
(全県及び横浜市・川崎市を除く県域)

2010年01週(01月04日～01月10日)

疾病名	項目		5週前	4週前	3週前	2週前	1週前	今週
			49週	50週	51週	52週	53週	01週
			(11月30日 ～12月06 日)	(12月07日 ～12月13 日)	(12月14日 ～12月20 日)	(12月21日 ～12月27 日)	(12月28日 ～01月03 日)	(01月04日 ～01月10 日)
百日咳	全県	報告数	1	4	1	-	1	-
		定点当たり	-	0.02	-	-	0.01	-
	県域	報告数	1	4	-	-	1	-
		定点当たり	0.01	0.05	-	-	0.01	-
ヘルパンギーナ	全県	報告数	8	15	13	8	4	3
		定点当たり	0.04	0.07	0.06	0.04	0.02	0.02
	県域	報告数	4	4	5	3	3	1
		定点当たり	0.05	0.05	0.06	0.03	0.04	0.01
流行性耳下腺炎	全県	報告数	153	163	154	142	56	204
		定点当たり	0.75	0.80	0.76	0.71	0.32	1.04
	県域	報告数	90	117	87	100	35	121
		定点当たり	1.02	1.33	0.99	1.14	0.47	1.39
急性出血性結膜炎	全県	報告数	-	-	-	-	-	2
		定点当たり	-	-	-	-	-	0.05
	県域	報告数	-	-	-	-	-	1
		定点当たり	-	-	-	-	-	0.06
流行性角結膜炎	全県	報告数	39	38	41	45	9	22
		定点当たり	0.95	0.90	1.00	1.13	0.25	0.55
	県域	報告数	17	17	26	26	8	10
		定点当たり	0.89	0.89	1.37	1.44	0.53	0.56
細菌性髄膜炎	全県	報告数	-	-	-	1	-	-
		定点当たり	-	-	-	0.14	-	-
	県域	報告数	-	-	-	-	-	-
		定点当たり	-	-	-	-	-	-
無菌性髄膜炎	全県	報告数	-	-	-	-	-	-
		定点当たり	-	-	-	-	-	-
	県域	報告数	-	-	-	-	-	-
		定点当たり	-	-	-	-	-	-
マイコプラズマ肺炎	全県	報告数	-	-	-	-	-	-
		定点当たり	-	-	-	-	-	-
	県域	報告数	-	-	-	-	-	-
		定点当たり	-	-	-	-	-	-
クラミジア肺炎 (オウム病を除く)	全県	報告数	-	-	-	-	-	-
		定点当たり	-	-	-	-	-	-
	県域	報告数	-	-	-	-	-	-
		定点当たり	-	-	-	-	-	-