



神奈川県感染症発生情報（53週報）

<http://www.eiken.pref.kanagawa.jp/>

平成21年・53週(12月28日～1月3日)



今週の注目感染症 ～インフルエンザ～

インフルエンザの定点当たり報告数が、4.52人と前週（12.04人）よりも減少していますが、年末年始の影響が考えられ、今後の動向に注意が必要です。年齢階級別では、5-9歳が25.1%（322人）、0-4歳が21.7%（278人）、20-29歳が11.8%（151人）、10-14歳が11.7%（150人）となり、20代から30代などの異なる世代に増加がみられ、注意が必要です。この報告では従来の季節性インフルエンザと新型インフルエンザの区別はしていませんが、大半は新型インフルエンザによるものと考えられます。発症者の多くは、発熱、咳、咽頭痛などの季節性インフルエンザと同様の症状ですが、注意が必要です。予防のために、うがい、手洗い、マスクの着用、咳エチケットを心がけ、人が多く集まる場所には注意しましょう。新型インフルエンザのワクチン接種についても、接種対象者を定め、優先順位に従って希望者に対して実施していますので、新しい情報に注意するようにしましょう。

今週的全数把握対象疾患

（当該週の国による集計及び各保健福祉事務所からの届出をもとに期日を決めて集計しているため、集計数が前後することがあります。）

分類	対象疾患	内訳			神奈川県
		県域*	横浜市	川崎市	
二類	結核	3	8	5	16
三類	腸管出血性大腸菌感染症	1			1
五類	梅毒		1		1

（麻しん情報は詳細を神奈川県衛生研究所ホームページに掲載しています。）

県域的全数把握対象疾患情報

- ・結核3例：肺結核1例、頸部リンパ節結核1例、結核性胸膜炎1例、年齢群は50歳代1例、60歳代1例、70歳代1例
- ・腸管出血性大腸菌感染症1例（有症者）：年齢群は60歳代、血清型・毒素型は0157 VT1VT2、推定感染地域は神奈川県

今週の定点把握対象疾患

- ・インフルエンザの報告数が、神奈川県（定点当たり4.52）、県域（定点当たり5.38）ともに減少しています。定点当たり報告数が10を超えている地域は、茅ヶ崎保健福祉事務所管内です。

（感染症情報センターからのお知らせ）

- ・1週報（1月4日～1月10日）の発行日は、1月14日（木）の予定です。

神奈川県感染症情報センター

神奈川県衛生研究所 企画情報部 衛生情報課

TEL:0467-83-4400(代表)

FAX:0467-89-5211(企画情報部)

感染症発生動向調査事業は「感染症の予防及び感染症の患者に対する医療に関する法律」によって行われています。

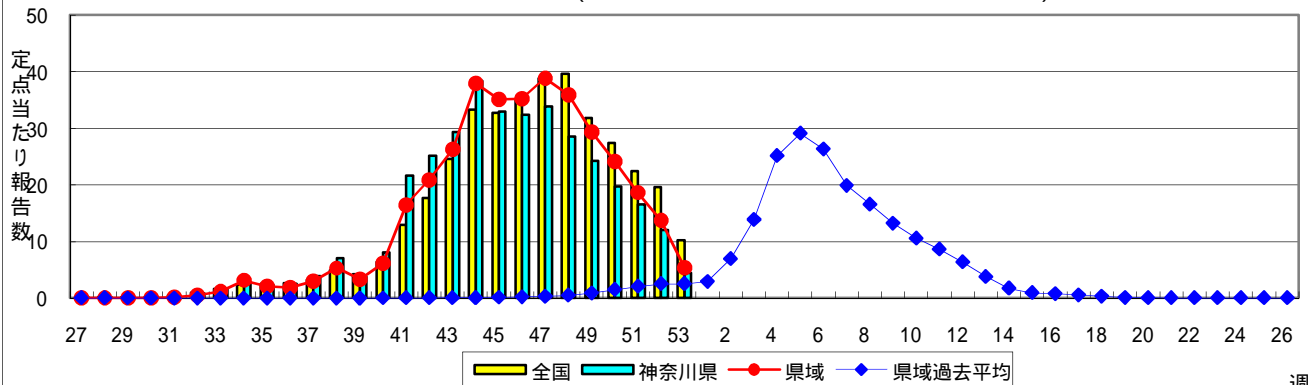
* 県域とは、神奈川県内の市町村のうち横浜市、川崎市を除いた地域です。

感染症発生動向調査:週報対象疾患の時系列グラフ

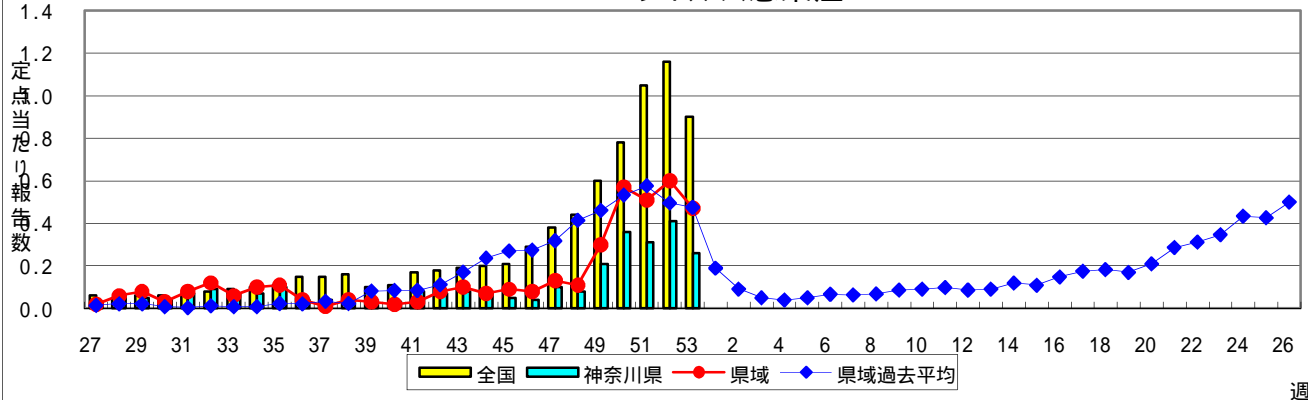
疾患名の括弧書きは、一般名称であり、正式名称ではありません。

神奈川県&県域(横浜市・川崎市を除く)のデータです。

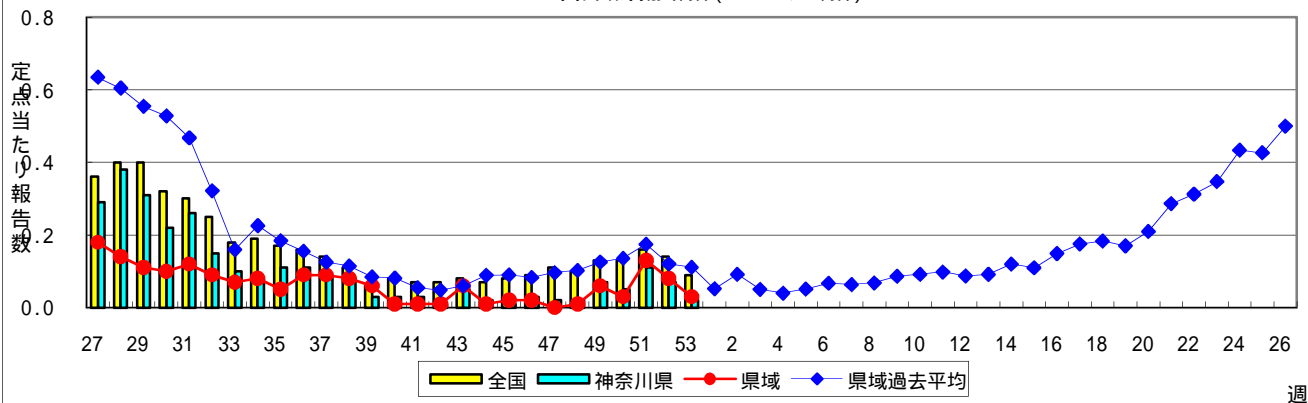
インフルエンザ(高病原性鳥インフルエンザを除く)



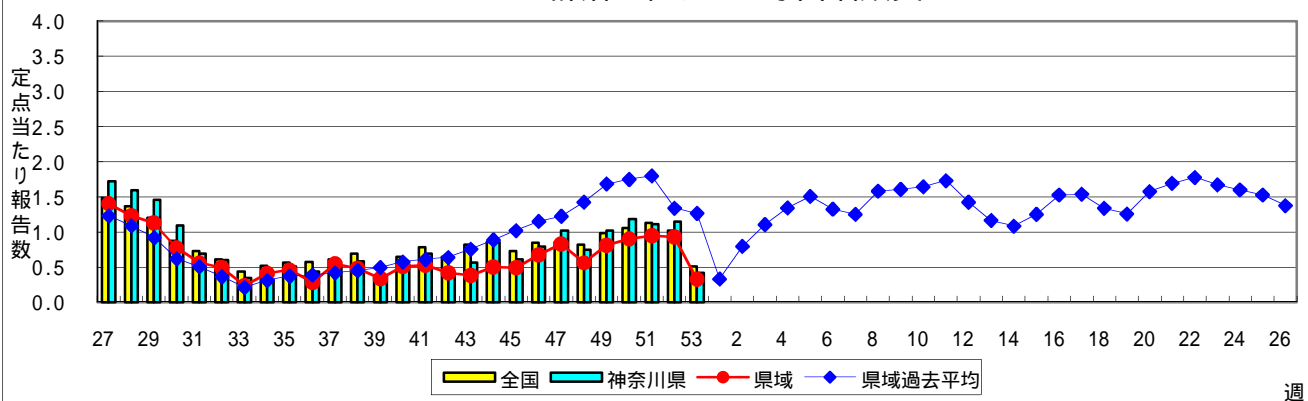
RSウイルス感染症



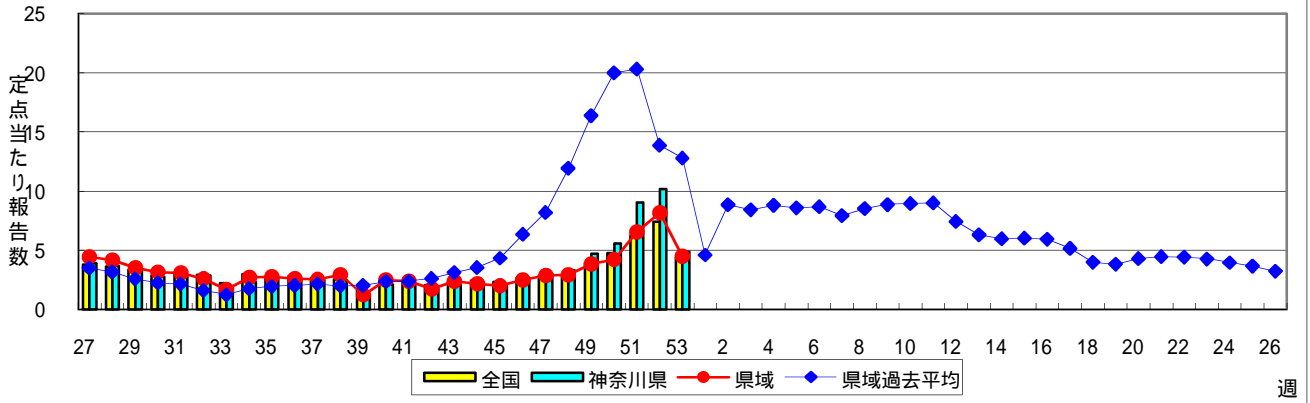
咽頭結膜熱(プール熱)



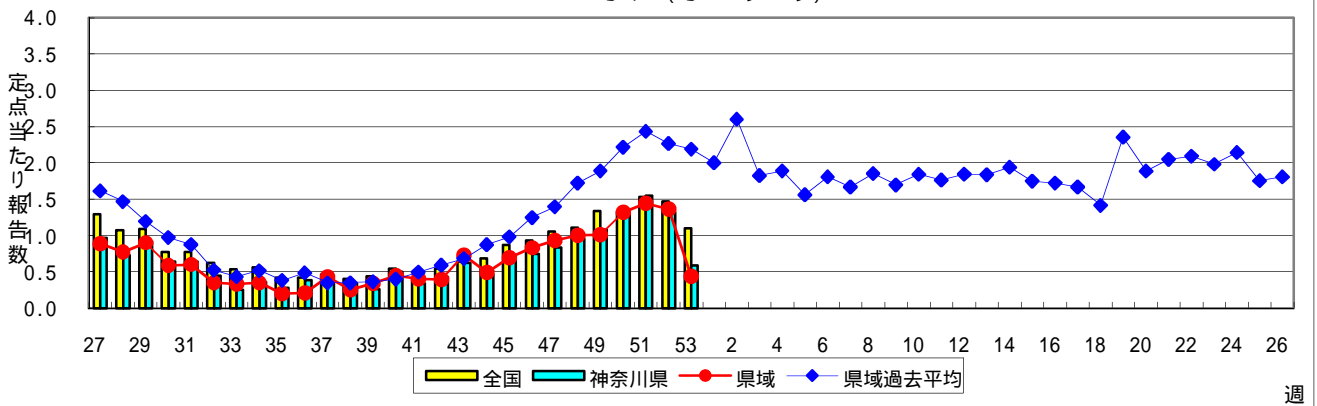
A群溶血性レンサ球菌咽頭炎



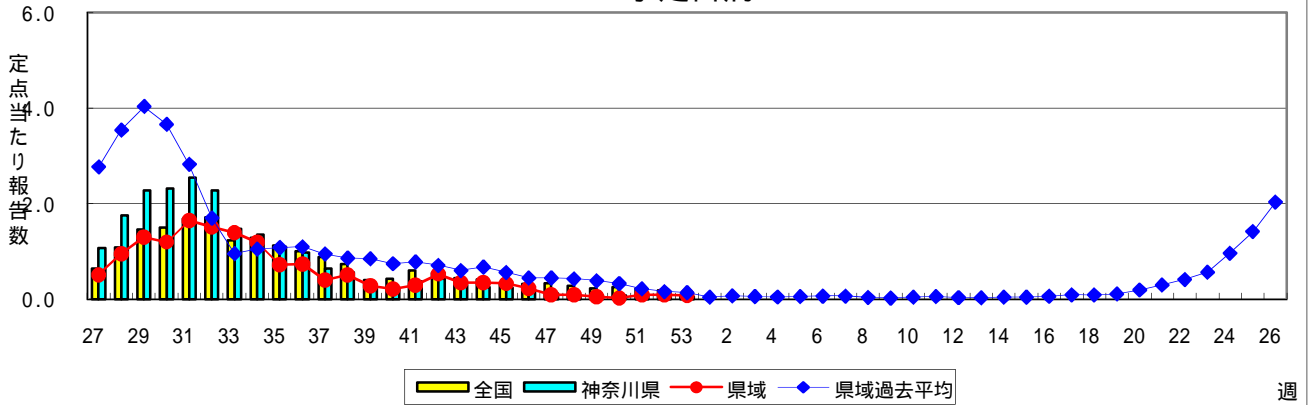
感染性胃腸炎



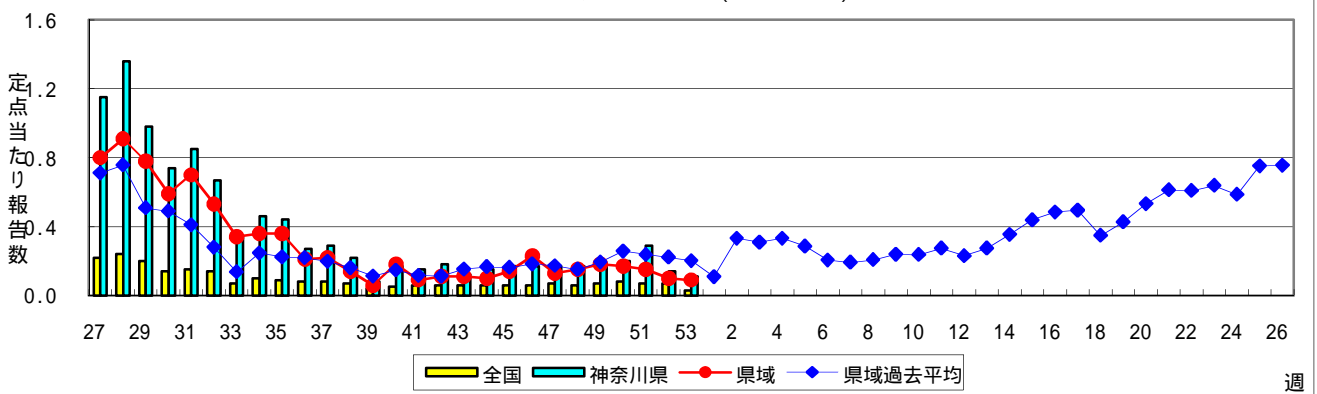
水痘(水ぼうそう)



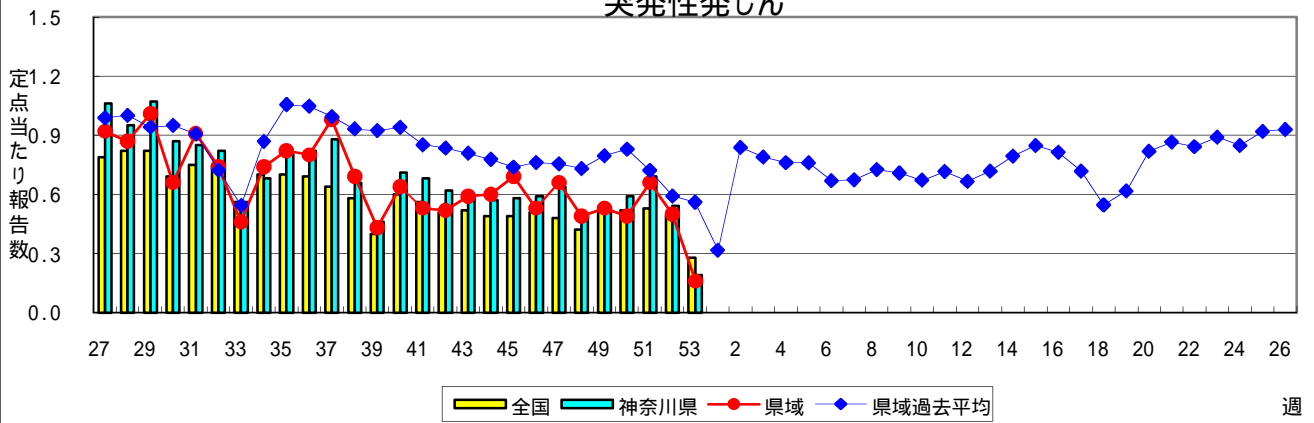
手足口病



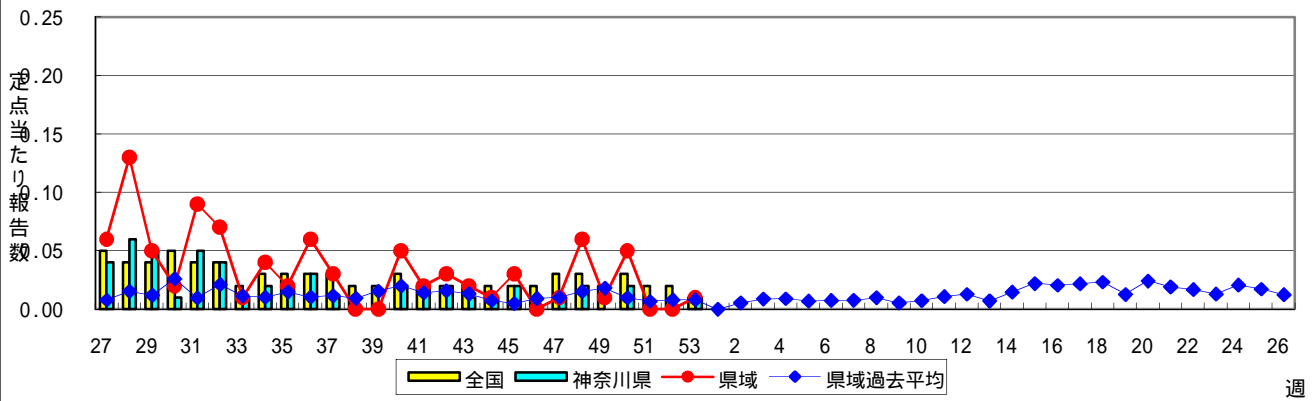
伝染性紅斑(リンゴ病)



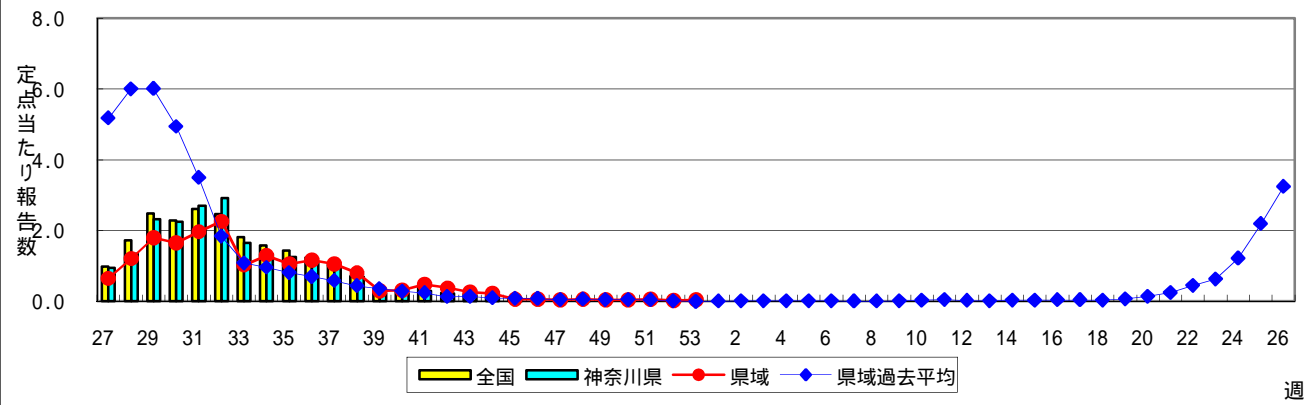
突発性発しん



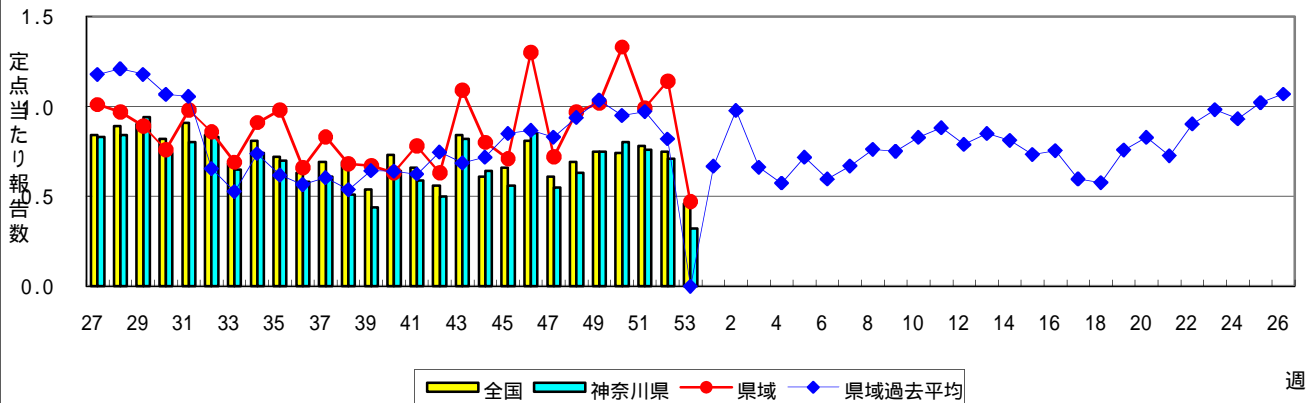
百日咳



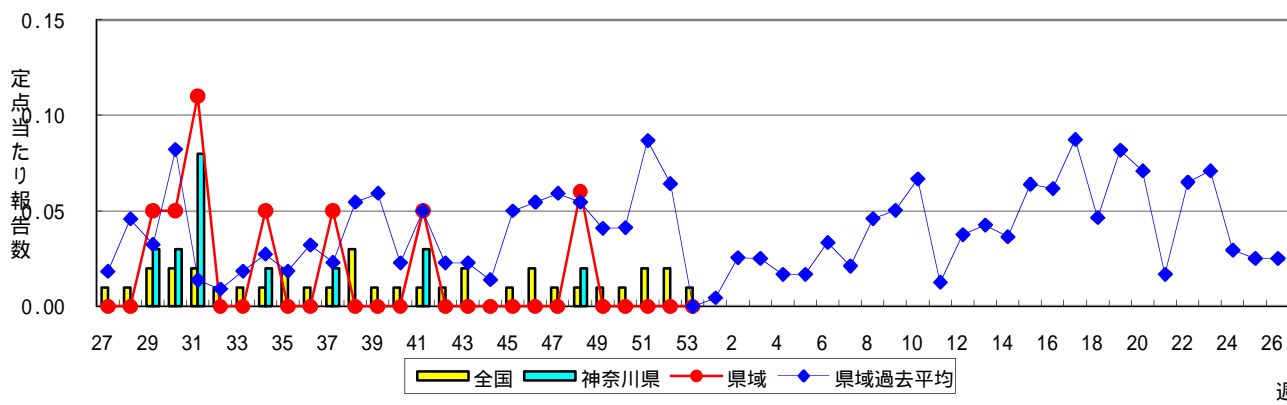
ヘルパンギーナ



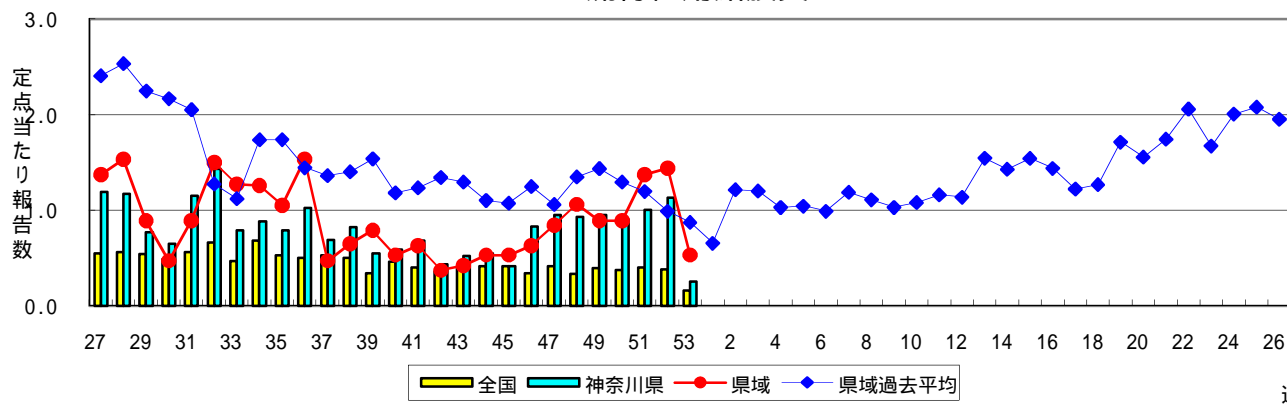
流行性耳下腺炎(おたふくかぜ)



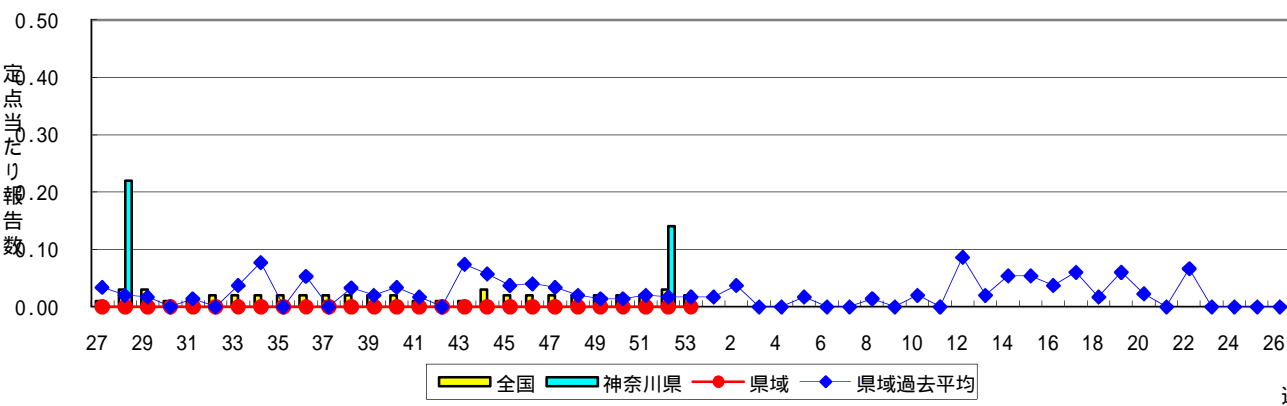
急性出血性結膜炎



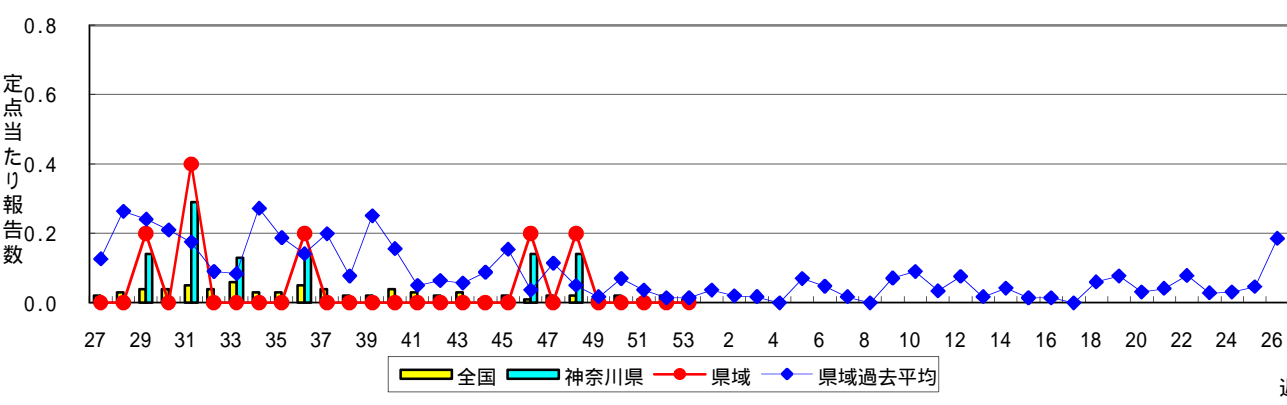
流行性角結膜炎



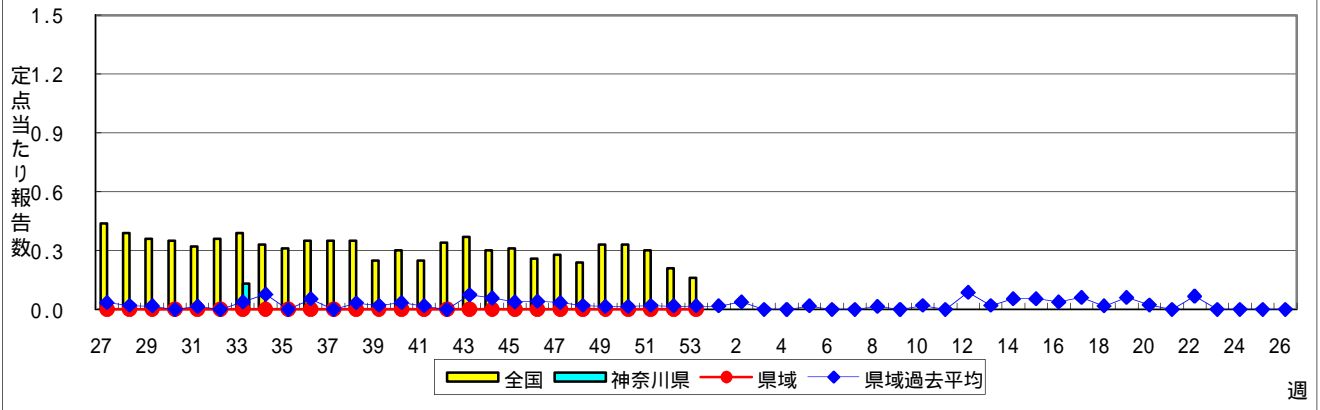
細菌性髄膜炎



無菌性髄膜炎



マイコプラズマ肺炎



クラミジア肺炎(オウム病を除く)

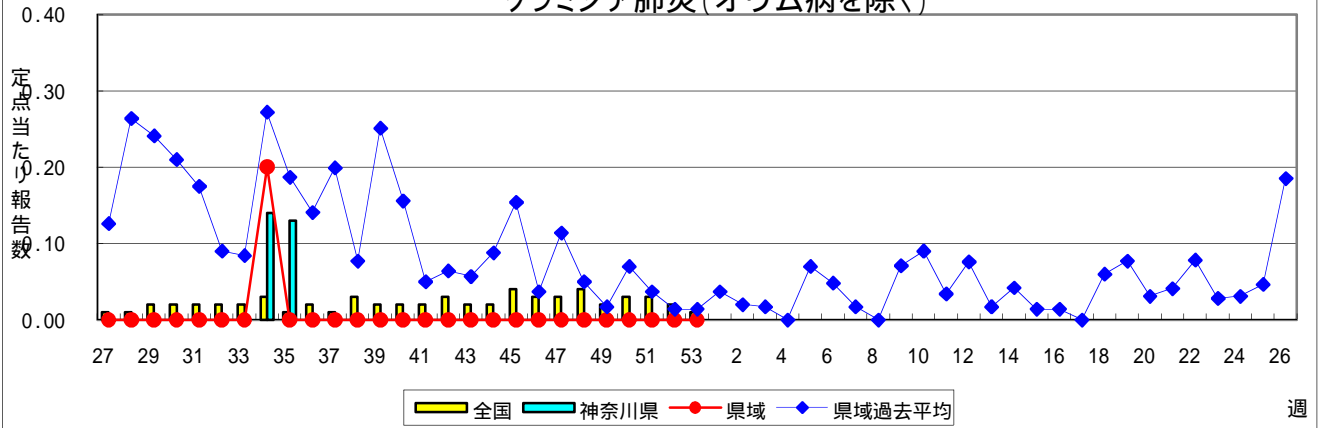


表1 報告数・定点当たり報告数 疾病、政令市・保健所別 (その1)

2009年53週(12月28日～01月03日)

神奈川県	インフルエンザ (高病原性鳥インフルエンザを除く)		RSウイルス感染症		咽頭結膜熱		A群溶血性レンサ球菌咽頭炎		感染性胃腸炎	
	報告数	定点当たり	報告数	定点当たり	報告数	定点当たり	報告数	定点当たり	報告数	定点当たり
全県	1,275	4.52	46	0.26	3	0.02	73	0.42	851	4.89
横浜市	426	3.84	8	0.12	1	0.01	38	0.55	295	4.28
川崎市	204	4.00	3	0.10	-	-	10	0.33	220	7.33
県域 (横浜市、川崎市を除く)	645	5.38	35	0.47	2	0.03	25	0.33	336	4.48
横須賀市	41	2.93	8	0.89	-	-	7	0.78	11	1.22
相模原市	89	4.94	9	0.82	-	-	3	0.27	112	10.18
藤沢市	90	7.50	-	-	-	-	1	0.14	21	3.00
平塚	30	2.73	-	-	-	-	1	0.14	7	1.00
鎌倉	25	2.78	3	0.50	-	-	5	0.83	31	5.17
小田原	80	8.00	3	0.50	-	-	4	0.67	13	2.17
三崎	1	0.33	-	-	-	-	-	-	-	-
厚木	93	9.30	11	1.57	-	-	1	0.14	48	6.86
足柄上	31	6.20	-	-	-	-	-	-	5	1.67
秦野	39	4.33	1	0.20	-	-	2	0.40	31	6.20
大和	17	1.70	-	-	2	0.33	1	0.17	32	5.33
茅ヶ崎	109	12.11	-	-	-	-	-	-	25	4.17

神奈川県	水痘		手足口病		伝染性紅斑		突発性発しん		百日咳	
	報告数	定点当たり	報告数	定点当たり	報告数	定点当たり	報告数	定点当たり	報告数	定点当たり
全県	102	0.59	11	0.06	19	0.11	33	0.19	1	0.01
横浜市	33	0.48	5	0.07	10	0.14	14	0.20	-	-
川崎市	36	1.20	-	-	2	0.07	7	0.23	-	-
県域 (横浜市、川崎市を除く)	33	0.44	6	0.08	7	0.09	12	0.16	1	0.01
横須賀市	2	0.22	1	0.11	-	-	1	0.11	-	-
相模原市	3	0.27	1	0.09	3	0.27	2	0.18	1	0.09
藤沢市	3	0.43	1	0.14	-	-	2	0.29	-	-
平塚	-	-	-	-	1	0.14	-	-	-	-
鎌倉	3	0.50	-	-	-	-	2	0.33	-	-
小田原	-	-	1	0.17	-	-	1	0.17	-	-
三崎	-	-	-	-	-	-	-	-	-	-
厚木	9	1.29	1	0.14	2	0.29	1	0.14	-	-
足柄上	-	-	-	-	-	-	-	-	-	-
秦野	5	1.00	1	0.20	-	-	-	-	-	-
大和	1	0.17	-	-	-	-	-	-	-	-
茅ヶ崎	7	1.17	-	-	1	0.17	3	0.50	-	-

神奈川県	ヘルパンギーナ		流行性耳下腺炎		急性出血性結膜炎		流行性角結膜炎		細菌性髄膜炎	
	報告数	定点当たり	報告数	定点当たり	報告数	定点当たり	報告数	定点当たり	報告数	定点当たり
全県	4	0.02	56	0.32	-	-	9	0.25	-	-
横浜市	1	0.01	19	0.28	-	-	1	0.07	-	-
川崎市	-	-	2	0.07	-	-	-	-	-	-
県域 (横浜市、川崎市を除く)	3	0.04	35	0.47	-	-	8	0.53	-	-
横須賀市	-	-	4	0.44	-	-	2	2.00	-	-
相模原市	2	0.18	7	0.64	-	-	1	0.33	-	-
藤沢市	-	-	7	1.00	-	-	-	-	-	-
平塚	-	-	2	0.29	-	-	-	-	-	-
鎌倉	-	-	1	0.17
小田原	1	0.17	1	0.17	-	-	-	-
三崎	-	-	-	-
厚木	-	-	10	1.43	-	-	5	1.67	-	-
足柄上	-	-	-	-
秦野	-	-	1	0.20	-	-	-	-
大和	-	-	-	-	-	-	-	-
茅ヶ崎	-	-	2	0.33

表1 報告数・定点当たり報告数 疾病、政令市・保健所別 (その2)

2009年53週(12月28日～01月03日)

神奈川県	無菌性髄膜炎		マイコプラズマ肺炎		クラミジア肺炎 (オウム病を除く)	
	報告数	定点当たり	報告数	定点当たり	報告数	定点当たり
全県	-	-	-	-	-	-
横浜市	-	-	-	-	-	-
川崎市	-	-	-	-	-	-
県域 (横浜市、川崎市を除く)	-	-	-	-	-	-
横須賀市	-	-	-	-	-	-
相模原市	-	-	-	-	-	-
藤沢市	-	-	-	-	-	-
平塚	-	-	-	-	-	-
鎌倉
小田原
三崎
厚木	-	-	-	-	-	-
足柄上
秦野
大和
茅ヶ崎

表2 報告数・定点当たり報告数、疾病・年齢階級別
(全県及び横浜市・川崎市を除く県域) (その1)

2009年53週(12月28日～01月03日)

*表2は、各保健福祉事務所からの最新の報告をもとに作成しているため、国の選元データである表1および表3の数値と一致しないことがあります。

インフルエンザ	定点	項目	合計	～5か月	～11か月	1歳	2	3	4	5	6	7	8
インフルエンザ (高病原性鳥インフルエンザを除く)	全国	報告数	48,128	288	737	1,937	2,007	2,414	2,359	2,421	2,223	2,148	1,918
		定点当たり	10.22	0.06	0.16	0.41	0.43	0.51	0.50	0.51	0.47	0.46	0.41
	全県	報告数	1,282	5	14	55	64	74	66	77	67	61	70
		定点当たり	4.55	0.02	0.05	0.20	0.23	0.26	0.23	0.27	0.24	0.22	0.25
	県域	報告数	652	4	7	33	34	35	38	38	35	23	34
		定点当たり	5.43	0.03	0.06	0.28	0.28	0.29	0.32	0.32	0.29	0.19	0.28

小児科定点	項目	合計	～5か月	～11か月	1歳	2	3	4	5	6	7	8	
RSウイルス感染症	全国	報告数	2,673	458	501	877	450	214	105	34	11	7	4
		定点当たり	0.90	0.15	0.17	0.30	0.15	0.07	0.04	0.01	0.00	0.00	0.00
	全県	報告数	46	4	11	20	10	1	-	-	-	-	-
		定点当たり	0.26	0.02	0.06	0.11	0.06	0.01	-	-	-	-	-
	県域	報告数	35	4	9	13	8	1	-	-	-	-	-
		定点当たり	0.47	0.05	0.12	0.17	0.11	0.01	-	-	-	-	-
咽頭結膜熱	全国	報告数	262	-	20	81	46	35	28	18	14	7	4
		定点当たり	0.09	-	0.01	0.03	0.02	0.01	0.01	0.01	0.00	0.00	0.00
	全県	報告数	3	-	1	-	-	-	-	1	-	-	1
		定点当たり	0.02	-	0.01	-	-	-	-	0.01	-	-	0.01
	県域	報告数	2	-	1	-	-	-	-	-	-	-	1
		定点当たり	0.03	-	0.01	-	-	-	-	-	-	-	0.01
A群溶血性レンサ球菌咽頭炎	全国	報告数	1,520	2	12	62	93	170	201	210	182	131	116
		定点当たり	0.51	0.00	0.00	0.02	0.03	0.06	0.07	0.07	0.06	0.04	0.04
	全県	報告数	73	-	1	5	3	5	10	6	7	8	11
		定点当たり	0.42	-	0.01	0.03	0.02	0.03	0.06	0.03	0.04	0.05	0.06
	県域	報告数	25	-	1	2	1	3	1	2	2	2	5
		定点当たり	0.33	-	0.01	0.03	0.01	0.04	0.01	0.03	0.03	0.03	0.07
感染性胃腸炎	全国	報告数	13,093	127	858	2,304	1,572	1,252	1,091	939	702	520	448
		定点当たり	4.41	0.04	0.29	0.78	0.53	0.42	0.37	0.32	0.24	0.17	0.15
	全県	報告数	859	7	54	158	97	73	68	66	45	36	20
		定点当たり	4.94	0.04	0.31	0.91	0.56	0.42	0.39	0.38	0.26	0.21	0.11
	県域	報告数	344	4	17	63	41	31	28	23	21	8	8
		定点当たり	4.59	0.05	0.23	0.84	0.55	0.41	0.37	0.31	0.28	0.11	0.11
水痘	全国	報告数	3,275	51	168	619	653	512	511	370	195	68	52
		定点当たり	1.10	0.02	0.06	0.21	0.22	0.17	0.17	0.12	0.07	0.02	0.02
	全県	報告数	102	1	5	15	18	11	16	11	7	6	6
		定点当たり	0.59	0.01	0.03	0.09	0.10	0.06	0.09	0.06	0.04	0.03	0.03
	県域	報告数	33	-	3	6	7	4	4	2	2	4	1
		定点当たり	0.44	-	0.04	0.08	0.09	0.05	0.05	0.03	0.03	0.05	0.01

インフルエンザ	定点	項目	9	10-14	15-19	20-29	30-39	40-49	50-59	60-69	70-79	80歳以上
インフルエンザ (高病原性鳥インフルエンザを除く)	全国	報告数	1,722	6,184	3,775	8,145	4,896	2,623	1,437	540	243	111
		定点当たり	0.37	1.31	0.80	1.73	1.04	0.56	0.31	0.11	0.05	0.02
	全県	報告数	47	150	132	151	142	70	27	8	1	1
		定点当たり	0.17	0.53	0.47	0.54	0.50	0.25	0.10	0.03	0.00	0.00
	県域	報告数	18	70	62	91	74	31	16	7	1	1
		定点当たり	0.15	0.58	0.52	0.76	0.62	0.26	0.13	0.06	0.01	0.01

小児科定点	項目	9	10-14	15-19	20歳以上	
RSウイルス感染症	全国	報告数	1	6	1	4
		定点当たり	0.00	0.00	0.00	0.00
	全県	報告数	-	-	-	-
		定点当たり	-	-	-	-
	県域	報告数	-	-	-	-
		定点当たり	-	-	-	-
咽頭結膜熱	全国	報告数	2	2	1	4
		定点当たり	0.00	0.00	0.00	0.00
	全県	報告数	-	-	-	-
		定点当たり	-	-	-	-
	県域	報告数	-	-	-	-
		定点当たり	-	-	-	-
A群溶血性レンサ球菌咽頭炎	全国	報告数	77	135	18	111
		定点当たり	0.03	0.05	0.01	0.04
	全県	報告数	3	9	-	5
		定点当たり	0.02	0.05	-	0.03
	県域	報告数	1	5	-	-
		定点当たり	0.01	0.07	-	-
感染性胃腸炎	全国	報告数	373	966	252	1,689
		定点当たり	0.13	0.33	0.08	0.57
	全県	報告数	18	49	19	149
		定点当たり	0.10	0.28	0.11	0.86
	県域	報告数	10	19	4	67
		定点当たり	0.13	0.25	0.05	0.89
水痘	全国	報告数	13	42	5	16
		定点当たり	0.00	0.01	0.00	0.01
	全県	報告数	-	1	2	3
		定点当たり	-	0.01	0.01	0.02
	県域	報告数	-	-	-	-
		定点当たり	-	-	-	-

表2 報告数・定点当たり報告数、疾病・年齢階級別
(全県及び横浜市・川崎市を除く県域) (その2)

2009年53週(12月28日～01月03日)

*表2は、各保健福祉事務所からの最新の報告をもとに作成しているため、国の選元データである表1および表3の数値と一致しないことがあります。

小児科定点	項目	合計	～5か月	～11か月	1歳
手足口病	全国	報告数 247	1	12	62
		定点当たり 0.08	0.00	0.00	0.02
	全県	報告数 11	-	2	2
		定点当たり 0.06	-	0.01	0.01
	県域	報告数 6	-	2	2
		定点当たり 0.08	-	0.03	0.03
伝染性紅斑	全国	報告数 91	-	5	7
		定点当たり 0.16	0.00	0.00	0.01
	全県	報告数 19	-	-	1
		定点当たり 0.11	-	-	0.01
	県域	報告数 7	-	-	-
		定点当たり 0.09	-	-	-
突発性発しん	全国	報告数 842	24	432	345
		定点当たり 0.28	0.01	0.15	0.12
	全県	報告数 33	1	17	12
		定点当たり 0.19	0.01	0.10	0.07
	県域	報告数 12	-	7	5
		定点当たり 0.16	-	0.09	0.07
百日咳	全国	報告数 26	2	2	3
		定点当たり 0.01	0.00	0.00	0.00
	全県	報告数 1	-	-	1
		定点当たり 0.01	-	-	0.01
	県域	報告数 1	-	-	1
		定点当たり 0.01	-	-	0.01
ヘルパンギーナ	全国	報告数 60	1	3	20
		定点当たり 0.02	0.00	0.00	0.01
	全県	報告数 4	-	-	1
		定点当たり 0.02	-	-	0.01
	県域	報告数 3	-	-	-
		定点当たり 0.04	-	-	-
流行性耳下腺炎	全国	報告数 1,354	2	6	50
		定点当たり 0.46	0.00	0.00	0.02
	全県	報告数 57	-	-	2
		定点当たり 0.33	-	-	0.01
	県域	報告数 36	-	-	2
		定点当たり 0.48	-	-	0.03

小児科定点	項目	2	3	4	5	6	7	8	9	10-14	15-19	20歳以上
手足口病	全国	報告数 61	32	27	21	13	3	5	1	4	-	5
		定点当たり 0.02	0.01	0.01	0.01	0.00	0.00	0.00	0.00	0.00	-	0.00
	全県	報告数 1	3	-	-	1	-	-	-	-	-	-
		定点当たり 0.01	0.02	-	-	0.01	-	-	-	-	-	-
	県域	報告数 -	1	-	-	1	-	-	18	27	-	7
		定点当たり -	0.01	-	-	0.01	-	-	0.01	0.01	-	0.00
伝染性紅斑	全国	報告数 8	6	13	12	6	12	4	8	10	-	-
		定点当たり 0.01	0.02	0.02	0.03	0.02	0.02	0.01	0.02	0.01	-	-
	全県	報告数 1	1	-	3	2	5	1	-	-	-	2
		定点当たり 0.01	0.01	-	0.02	0.01	0.03	0.01	-	-	-	0.01
	県域	報告数 -	1	-	2	1	1	1	1	-	-	-
		定点当たり -	0.01	-	0.03	0.01	0.01	0.01	0.01	-	-	-
突発性発しん	全国	報告数 36	5	-	-	-	-	-	-	-	-	-
		定点当たり 0.01	0.00	-	-	-	-	-	-	-	-	-
	全県	報告数 3	-	-	-	-	-	-	-	-	-	-
		定点当たり 0.02	-	-	-	-	-	-	-	-	-	-
	県域	報告数 -	-	-	-	-	-	-	-	-	-	-
		定点当たり -	-	-	-	-	-	-	-	-	-	-
百日咳	全国	報告数 2	1	1	1	1	-	-	-	-	-	13
		定点当たり 0.00	0.00	0.00	0.00	0.00	-	-	-	-	-	0.00
	全県	報告数 -	-	-	-	-	-	-	-	-	-	-
		定点当たり -	-	-	-	-	-	-	-	-	-	-
	県域	報告数 -	-	-	-	-	-	-	-	-	-	-
		定点当たり -	-	-	-	-	-	-	-	-	-	-
ヘルパンギーナ	全国	報告数 10	3	2	4	4	1	-	3	3	1	5
		定点当たり 0.00	0.00	0.00	0.00	0.00	0.00	-	0.00	0.00	0.00	0.00
	全県	報告数 1	-	1	1	-	-	-	-	-	-	-
		定点当たり 0.01	-	0.01	0.01	-	-	-	-	-	-	-
	県域	報告数 1	-	1	1	-	-	-	-	-	-	-
		定点当たり 0.01	-	0.01	0.01	-	-	-	-	-	-	-
流行性耳下腺炎	全国	報告数 114	189	235	235	185	125	58	43	81	5	26
		定点当たり 0.04	0.06	0.08	0.08	0.06	0.04	0.02	0.01	0.03	0.00	0.01
	全県	報告数 4	2	6	9	6	8	4	1	14	-	1
		定点当たり 0.02	0.01	0.03	0.05	0.03	0.05	0.02	0.01	0.08	-	0.01
	県域	報告数 4	1	5	5	4	3	3	1	8	-	-
		定点当たり 0.05	0.01	0.07	0.07	0.05	0.04	0.04	0.01	0.11	-	-

**表2 報告数・定点当たり報告数、疾病・年齢階級別
(横浜市・川崎市を含む全県及び横浜市・川崎市を除く県域) (その3) 2009年53週(12月28日～01月03日)**

*表2は、各保健福祉事務所からの最新の報告をもとに作成しているため、国の選元データである表1および表3の数値と一致しないことがあります。

眼科定点	項目	合計	～5か月	～11か月	1歳	2	3	4	5	6	7	8
急性出血性結膜炎	全国	報告数 7	3	-	-	-	-	-	-	-	-	-
		定点当たり 0.01	0.00	-	-	-	-	-	-	-	-	-
	全県	報告数 -	-	-	-	-	-	-	-	-	-	-
		定点当たり -	-	-	-	-	-	-	-	-	-	-
	県域	報告数 -	-	-	-	-	-	-	-	-	-	-
		定点当たり -	-	-	-	-	-	-	-	-	-	-
流行性角結膜炎	全国	報告数 102	-	-	1	4	4	2	3	2	-	1
		定点当たり 0.16	-	-	0.00	0.01	0.01	0.00	0.00	0.00	-	0.00
	全県	報告数 9	-	-	-	-	-	2	-	1	-	-
		定点当たり 0.25	-	-	-	-	-	0.06	-	0.03	-	-
	県域	報告数 8	-	-	-	-	-	2	-	1	-	-
		定点当たり 0.53	-	-	-	-	-	0.13	-	0.07	-	-

基幹定点(週報)	項目	合計	0歳	1-4	5-9	10-14	15-19	20-24	25-29	30-34	35-39	40-44
細菌性髄膜炎	全国	報告数 8	2	3	-	-	-	-	-	-	-	-
		定点当たり 0.02	0.00	0.01	-	-	-	-	-	-	-	-
	全県	報告数 -	-	-	-	-	-	-	-	-	-	-
		定点当たり -	-	-	-	-	-	-	-	-	-	-
	県域	報告数 -	-	-	-	-	-	-	-	-	-	-
		定点当たり -	-	-	-	-	-	-	-	-	-	-
無菌性髄膜炎	全国	報告数 3	-	-	1	-	-	-	-	-	-	-
		定点当たり 0.01	-	-	0.00	-	-	-	-	-	-	-
	全県	報告数 -	-	-	-	-	-	-	-	-	-	-
		定点当たり -	-	-	-	-	-	-	-	-	-	-
	県域	報告数 -	-	-	-	-	-	-	-	-	-	-
		定点当たり -	-	-	-	-	-	-	-	-	-	-
マイコプラズマ肺炎	全国	報告数 72	2	35	14	5	-	-	3	3	3	-
		定点当たり 0.16	0.00	0.08	0.03	0.01	-	-	0.01	0.01	0.01	-
	全県	報告数 -	-	-	-	-	-	-	-	-	-	-
		定点当たり -	-	-	-	-	-	-	-	-	-	-
	県域	報告数 -	-	-	-	-	-	-	-	-	-	-
		定点当たり -	-	-	-	-	-	-	-	-	-	-
クラミジア肺炎 (オウム病を除く)	全国	報告数 4	-	1	1	1	-	-	-	-	-	-
		定点当たり 0.01	-	0.00	0.00	0.00	-	-	-	-	-	-
	全県	報告数 -	-	-	-	-	-	-	-	-	-	-
		定点当たり -	-	-	-	-	-	-	-	-	-	-
	県域	報告数 -	-	-	-	-	-	-	-	-	-	-
		定点当たり -	-	-	-	-	-	-	-	-	-	-

眼科定点	項目	9	10-14	15-19	20-29	30-39	40-49	50-59	60-69
急性出血性結膜炎	全国	報告数 -	-	-	3	-	-	1	-
		定点当たり -	-	-	0.00	-	-	0.00	-
	全県	報告数 -	-	-	-	-	-	-	-
		定点当たり -	-	-	-	-	-	-	-
	県域	報告数 -	-	-	-	-	-	-	-
		定点当たり -	-	-	-	-	-	-	-
流行性角結膜炎	全国	報告数 1	5	1	16	33	16	8	4
		定点当たり 0.00	0.01	0.00	0.02	0.05	0.02	0.01	0.01
	全県	報告数 -	-	1	1	-	4	-	-
		定点当たり -	-	0.03	0.03	-	0.11	-	-
	県域	報告数 -	-	1	1	-	3	-	-
		定点当たり -	-	0.07	0.07	-	0.20	-	-

基幹定点(週報)	項目	45-49	50-54	55-59	60-64	65-69	70歳以上
細菌性髄膜炎	全国	報告数 -	-	-	-	1	2
		定点当たり -	-	-	-	0.00	0.00
	全県	報告数 -	-	-	-	-	-
		定点当たり -	-	-	-	-	-
	県域	報告数 -	-	-	-	-	-
		定点当たり -	-	-	-	-	-
無菌性髄膜炎	全国	報告数 -	-	-	-	-	2
		定点当たり -	-	-	-	-	0.00
	全県	報告数 -	-	-	-	-	-
		定点当たり -	-	-	-	-	-
	県域	報告数 -	-	-	-	-	-
		定点当たり -	-	-	-	-	-
マイコプラズマ肺炎	全国	報告数 -	-	2	1	-	4
		定点当たり -	-	0.00	0.00	-	0.01
	全県	報告数 -	-	-	-	-	-
		定点当たり -	-	-	-	-	-
	県域	報告数 -	-	-	-	-	-
		定点当たり -	-	-	-	-	-
クラミジア肺炎 (オウム病を除く)	全国	報告数 -	-	-	-	-	1
		定点当たり -	-	-	-	-	0.00
	全県	報告数 -	-	-	-	-	-
		定点当たり -	-	-	-	-	-
	県域	報告数 -	-	-	-	-	-
		定点当たり -	-	-	-	-	-

表3 5週前～今週の推移 (その1)
(全県及び横浜市・川崎市を除く県域)

2009年53週(12月28日～01月03日)

疾病名	項目		5週前	4週前	3週前	2週前	1週前	今週
			48週	49週	50週	51週	52週	53週
			(11月23日 ～11月29 日)	(11月30日 ～12月06 日)	(12月07日 ～12月13 日)	(12月14日 ～12月20 日)	(12月21日 ～12月27 日)	(12月28日 ～01月03 日)
インフルエンザ (高病原性鳥インフルエンザを除く)	全県	報告数	9,270	7,874	6,520	5,389	3,902	1,275
		定点当たり	28.52	24.23	19.76	16.53	12.04	4.52
	県域	報告数	4,915	4,049	3,330	2,574	1,894	645
		定点当たり	35.88	29.34	24.13	18.65	13.72	5.38
RSウイルス 感染症	全県	報告数	17	43	73	63	82	46
		定点当たり	0.08	0.21	0.36	0.31	0.41	0.26
	県域	報告数	10	26	50	45	53	35
		定点当たり	0.11	0.30	0.57	0.51	0.60	0.47
咽頭結膜熱	全県	報告数	4	15	11	22	14	3
		定点当たり	0.02	0.07	0.05	0.11	0.07	0.02
	県域	報告数	1	5	3	11	7	2
		定点当たり	0.01	0.06	0.03	0.13	0.08	0.03
A群溶血性レンサ球菌咽頭炎	全県	報告数	151	207	242	224	232	73
		定点当たり	0.75	1.02	1.18	1.11	1.15	0.42
	県域	報告数	49	71	79	84	82	25
		定点当たり	0.56	0.81	0.90	0.95	0.93	0.33
感染性胃腸炎	全県	報告数	668	957	1,137	1,827	2,051	851
		定点当たり	3.31	4.71	5.55	9.04	10.20	4.89
	県域	報告数	259	338	371	576	721	336
		定点当たり	2.94	3.84	4.22	6.55	8.19	4.48
水痘	全県	報告数	193	220	262	313	266	102
		定点当たり	0.96	1.08	1.28	1.55	1.32	0.59
	県域	報告数	88	89	116	127	120	33
		定点当たり	1.00	1.01	1.32	1.44	1.36	0.44
手足口病	全県	報告数	21	17	17	18	23	11
		定点当たり	0.10	0.08	0.08	0.09	0.11	0.06
	県域	報告数	9	4	3	8	8	6
		定点当たり	0.10	0.05	0.03	0.09	0.09	0.08
伝染性紅斑	全県	報告数	35	34	41	58	29	19
		定点当たり	0.17	0.17	0.20	0.29	0.14	0.11
	県域	報告数	13	16	15	13	9	7
		定点当たり	0.15	0.18	0.17	0.15	0.10	0.09
突発性発しん	全県	報告数	102	108	121	140	108	33
		定点当たり	0.50	0.53	0.59	0.69	0.54	0.19
	県域	報告数	43	47	43	58	44	12
		定点当たり	0.49	0.53	0.49	0.66	0.50	0.16

表3 5週前～今週の推移 (その2)
(全県及び横浜市・川崎市を除く県域)

2009年53週(12月28日～01月03日)

疾病名	項目		5週前	4週前	3週前	2週前	1週前	今週
			48週	49週	50週	51週	52週	53週
			(11月23日 ～11月29 日)	(11月30日 ～12月06 日)	(12月07日 ～12月13 日)	(12月14日 ～12月20 日)	(12月21日 ～12月27 日)	(12月28日 ～01月03 日)
百日咳	全県	報告数	5	1	4	1	-	1
		定点当たり	0.02	-	0.02	-	-	0.01
	県域	報告数	5	1	4	-	-	1
		定点当たり	0.06	0.01	0.05	-	-	0.01
ヘルパンギーナ	全県	報告数	7	8	15	13	8	4
		定点当たり	0.03	0.04	0.07	0.06	0.04	0.02
	県域	報告数	5	4	4	5	3	3
		定点当たり	0.06	0.05	0.05	0.06	0.03	0.04
流行性耳下腺炎	全県	報告数	127	153	163	154	142	56
		定点当たり	0.63	0.75	0.80	0.76	0.71	0.32
	県域	報告数	85	90	117	87	100	35
		定点当たり	0.97	1.02	1.33	0.99	1.14	0.47
急性出血性結膜炎	全県	報告数	1	-	-	-	-	-
		定点当たり	0.02	-	-	-	-	-
	県域	報告数	1	-	-	-	-	-
		定点当たり	0.06	-	-	-	-	-
流行性角結膜炎	全県	報告数	38	39	38	41	45	9
		定点当たり	0.93	0.95	0.90	1.00	1.13	0.25
	県域	報告数	19	17	17	26	26	8
		定点当たり	1.06	0.89	0.89	1.37	1.44	0.53
細菌性髄膜炎	全県	報告数	-	-	-	-	1	-
		定点当たり	-	-	-	-	0.14	-
	県域	報告数	-	-	-	-	-	-
		定点当たり	-	-	-	-	-	-
無菌性髄膜炎	全県	報告数	1	-	-	-	-	-
		定点当たり	0.14	-	-	-	-	-
	県域	報告数	1	-	-	-	-	-
		定点当たり	0.20	-	-	-	-	-
マイコプラズマ肺炎	全県	報告数	-	-	-	-	-	-
		定点当たり	-	-	-	-	-	-
	県域	報告数	-	-	-	-	-	-
		定点当たり	-	-	-	-	-	-
クラミジア肺炎 (オウム病を除く)	全県	報告数	-	-	-	-	-	-
		定点当たり	-	-	-	-	-	-
	県域	報告数	-	-	-	-	-	-
		定点当たり	-	-	-	-	-	-