



神奈川県感染症発生情報（52週報）

<http://www.eiken.pref.kanagawa.jp/>

平成21年・52週(12月21日～12月27日)



今週の注目感染症 ～インフルエンザ～

インフルエンザの定点当たり報告数が、12.04人と前週(16.53人)よりも減少していますが、今後の動向に注意が必要です。年齢階級別では、5-9歳が31.9%(1244人)、0-4歳が21.6%(843人)、10-14歳が15.8%(616人)、を占めていますが、20代から30代などの異なる世代に増加がみられ、注意が必要です。この報告では従来の季節性インフルエンザと新型インフルエンザの区別はしていませんが、大半は新型インフルエンザによるものと考えられます。発症者の多くは、発熱、咳、咽頭痛などの季節性インフルエンザと同様の症状ですが、注意が必要です。予防のために、うがい、手洗い、マスクの着用、咳エチケットを心がけ、人が多く集まる場所には注意しましょう。新型インフルエンザのワクチン接種についても、接種対象者を定め、優先順位に従って希望者に対して実施していますので、新しい情報に注意するようにしましょう。

今週の全数把握対象疾患

(当該週の国による集計及び各保健福祉事務所からの届出をもとに期日を決めて集計しているため、集計数が前後することがあります。)

分類	対象疾患	内訳			神奈川県
		県域*	横浜市	川崎市	
二類	結核	5	13	8	26
三類	腸管出血性大腸菌感染症		1		1
四類	つつが虫病	3			3
五類	アメーバ赤痢		2		2
	ウイルス性肝炎			1	1
	後天性免疫不全症候群		1		1

(麻しん情報は詳細を神奈川県衛生研究所ホームページに掲載しています。)

県域の全数把握対象疾患情報

- ・結核5例：肺結核2例、腹部リンパ節結核1例、無症状病原体保有者1例、疑似症1例、年齢群は20歳代1例、70歳代2例、80歳代1例、90歳代1例
- ・つつが虫病3例：年齢群は30歳代1例、60歳代1例、70歳代1例、推定感染地域は神奈川県2例、日本国内1例

今週の定点把握対象疾患

- ・インフルエンザの報告数が、神奈川県(定点当たり12.04)、県域(定点当たり13.72)ともに減少しています。定点当たり報告数が20を超えている地域は、小田原保健福祉事務所管内です。小田原保健福祉事務所管内を除いた地域で、前週よりも報告数が減少しています。

(感染症情報センターからのお知らせ)

- ・53週報(12月28日～1月3日)の発行日は、1月8日(金)の予定です。
- ・1週報(1月4日～1月10日)の発行日は、1月14日(木)の予定です。

神奈川県感染症情報センター

神奈川県衛生研究所 企画情報部 衛生情報課

TEL:0467-83-4400(代表)

FAX:0467-89-5211(企画情報部)

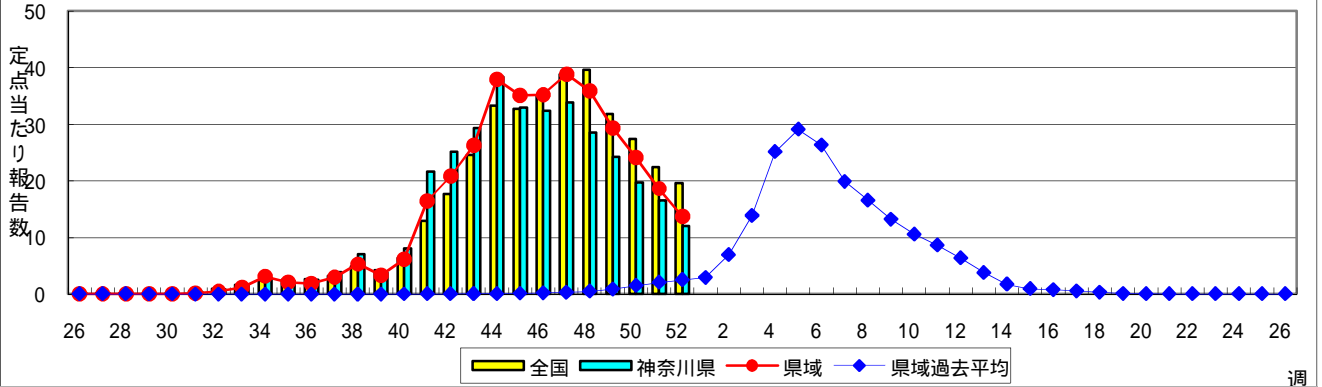
感染症発生動向調査事業は「感染症の予防及び感染症の患者に対する医療に関する法律」によって行われています。

*県域とは、神奈川県内の市町村のうち横浜市、川崎市を除いた地域です。

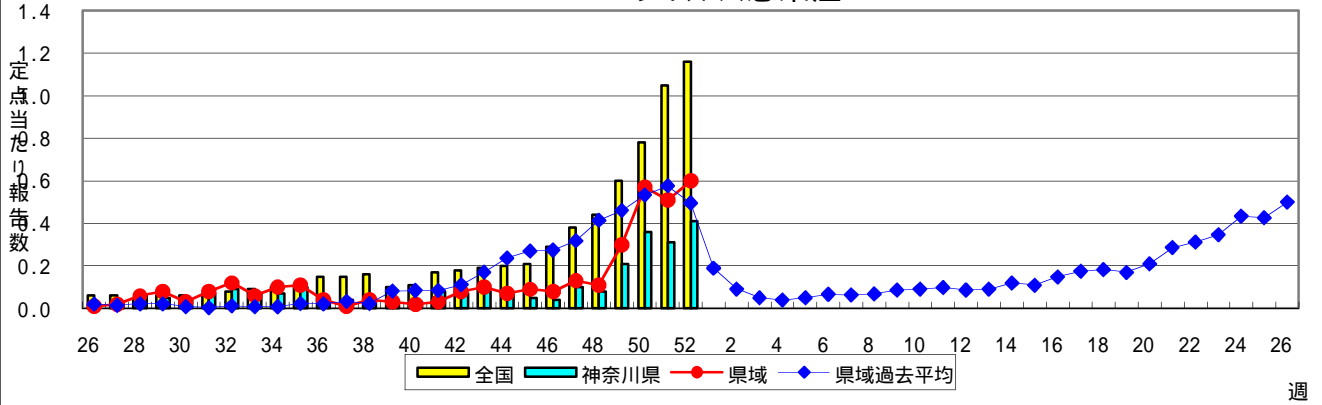
感染症発生動向調査:週報対象疾患の時系列グラフ

疾患名の括弧書きは、一般名称であり、正式名称ではありません。
 神奈川県&県域(横浜市・川崎市を除く)のデータです。

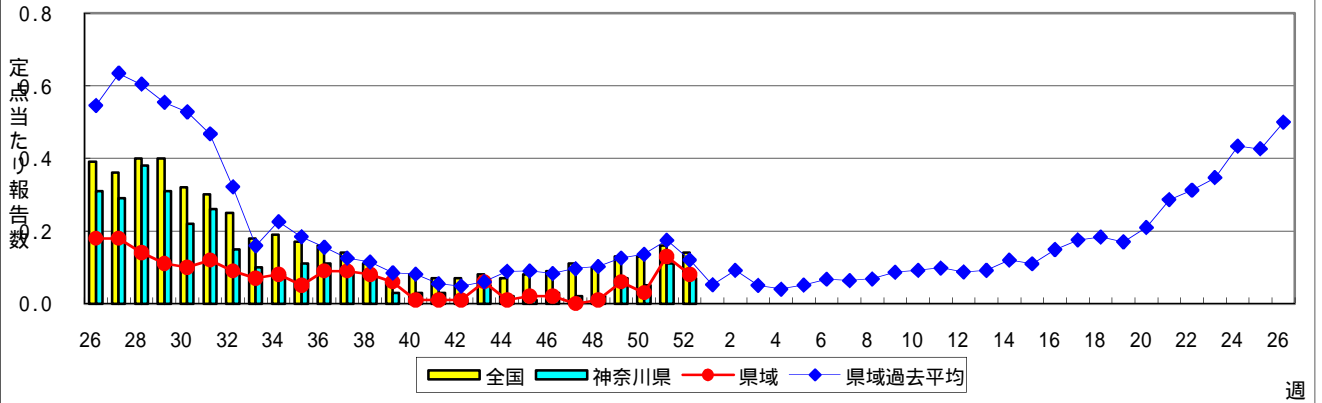
インフルエンザ(高病原性鳥インフルエンザを除く)



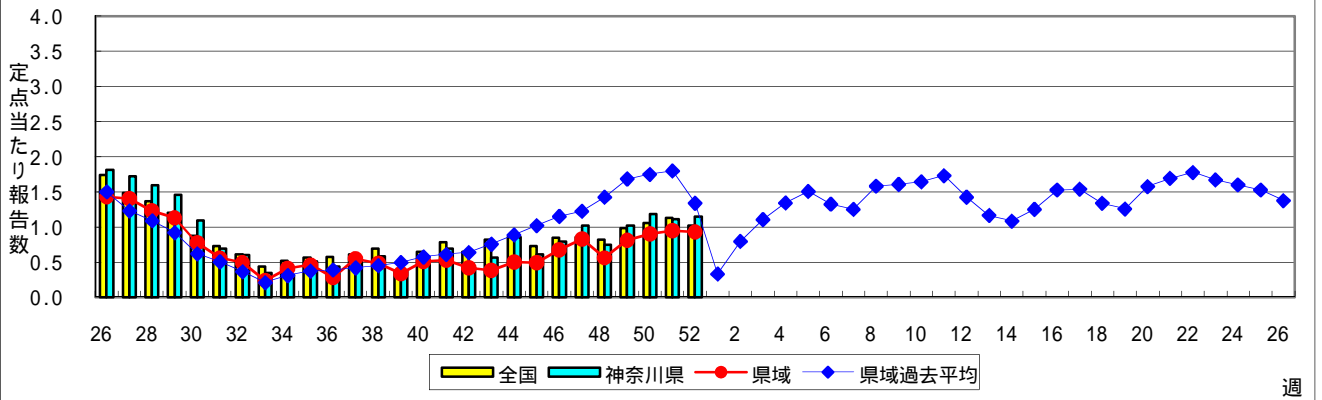
RSウイルス感染症



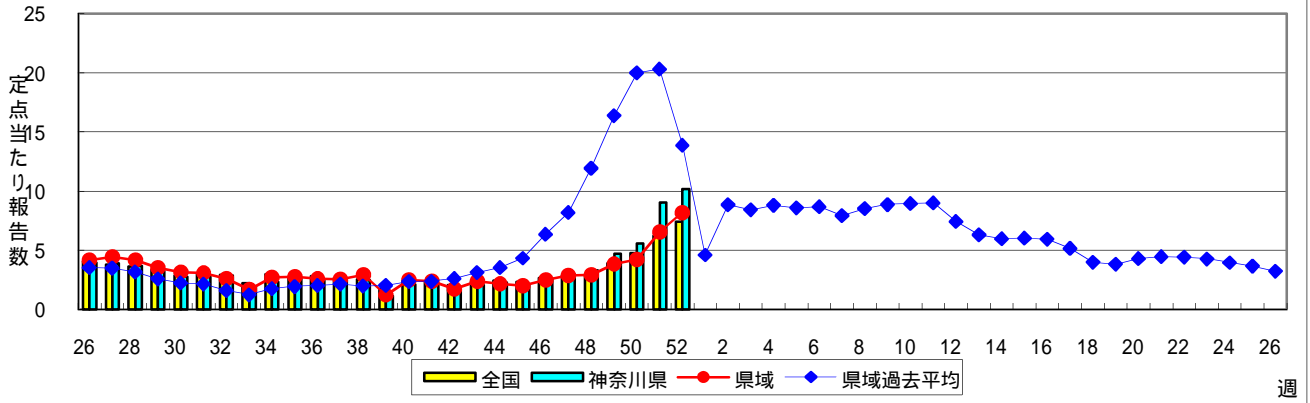
咽頭結膜熱(プール熱)



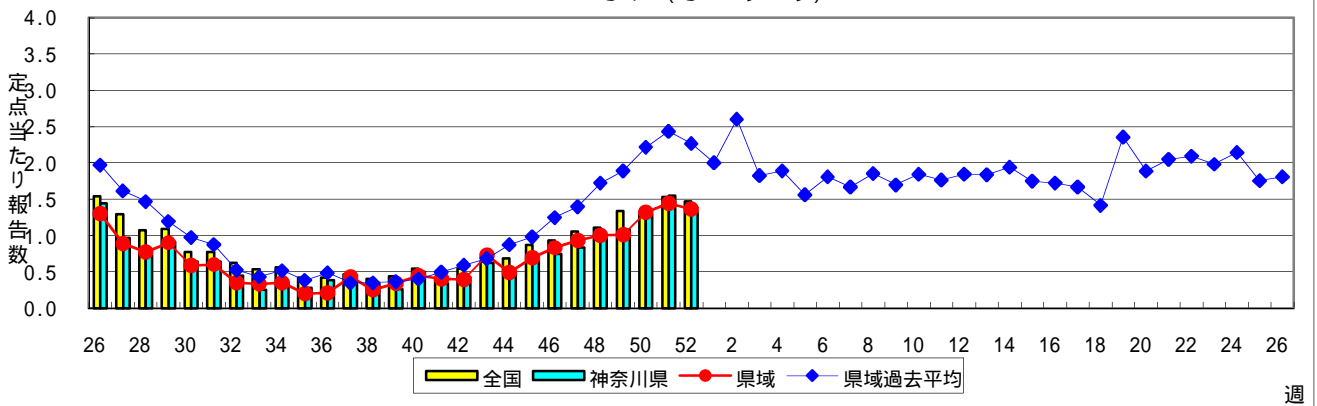
A群溶血性レンサ球菌咽頭炎



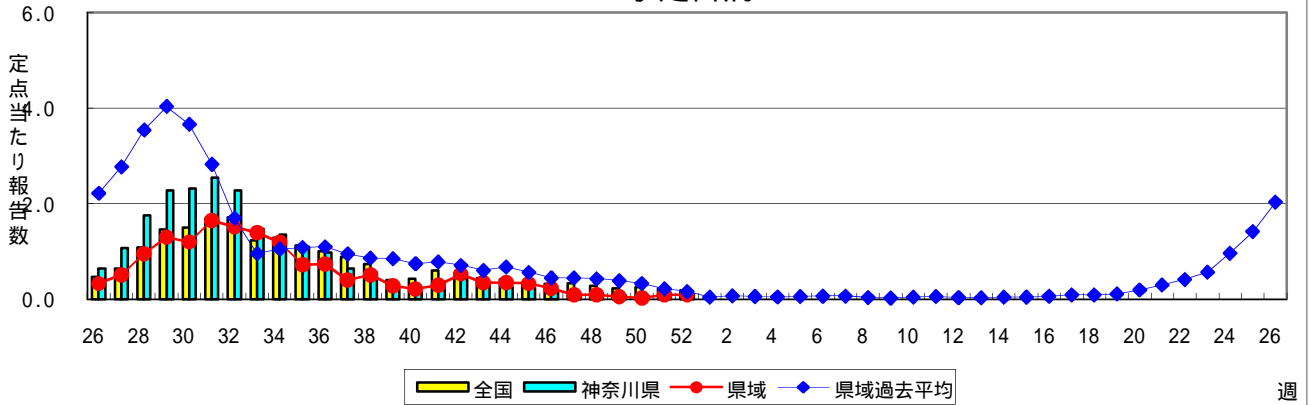
感染性胃腸炎



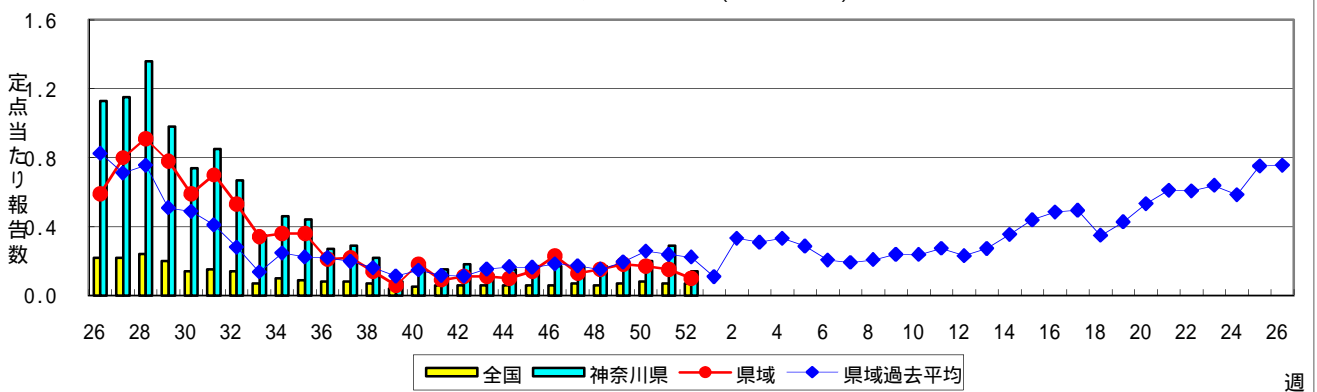
水痘(水ぼうそう)



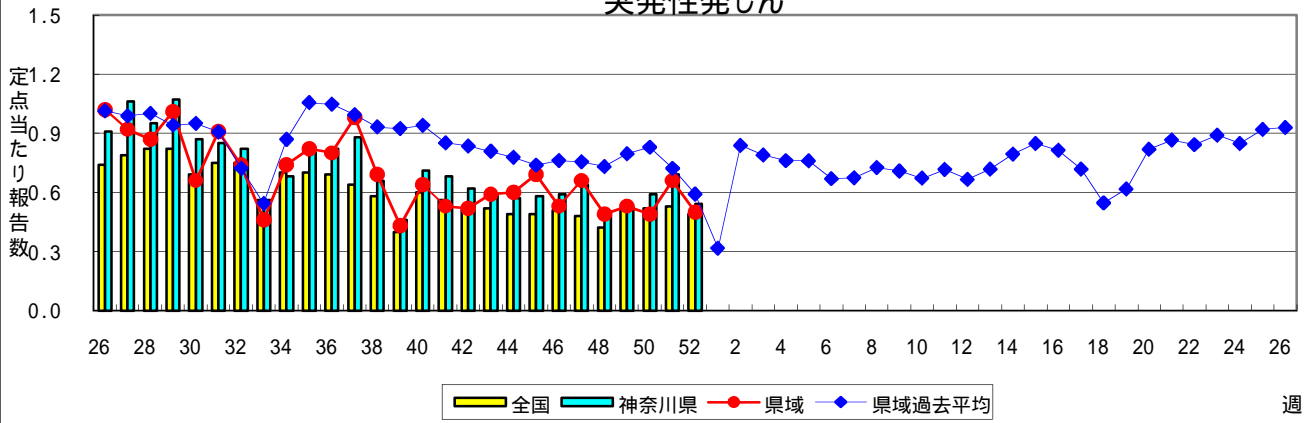
手足口病



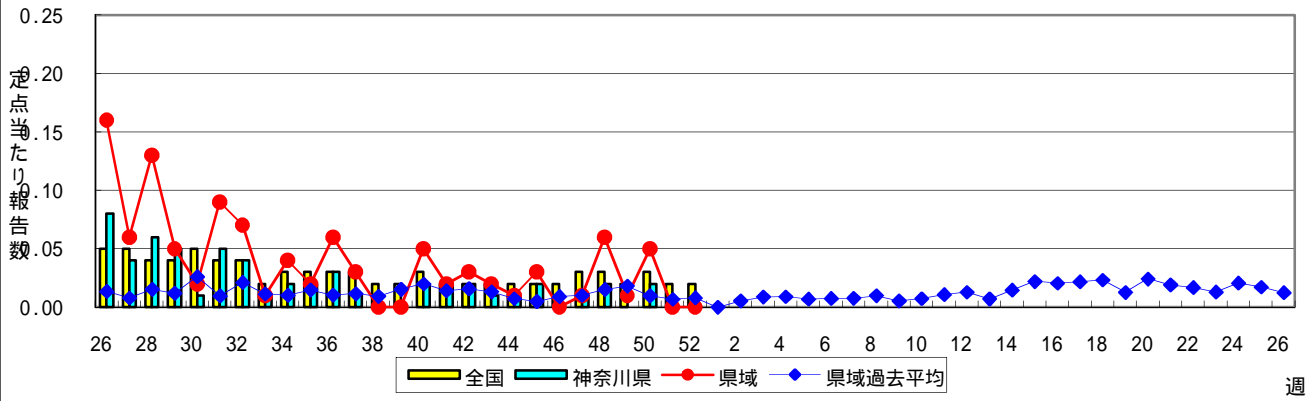
伝染性紅斑(リンゴ病)



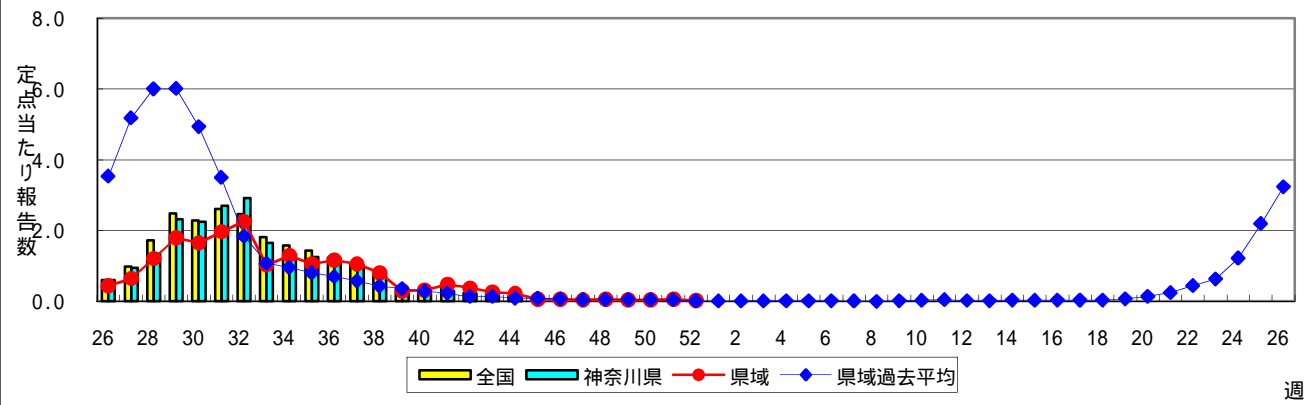
突発性発しん



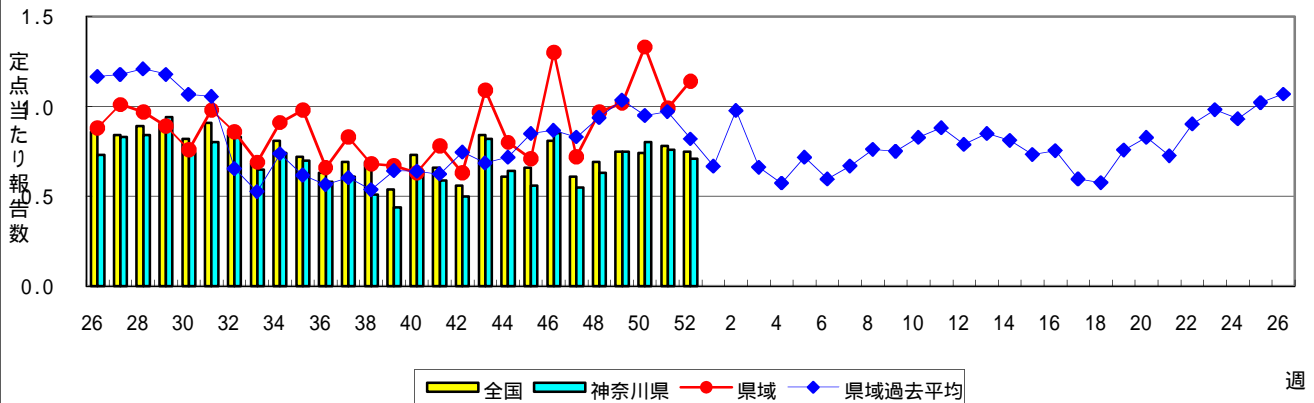
百日咳



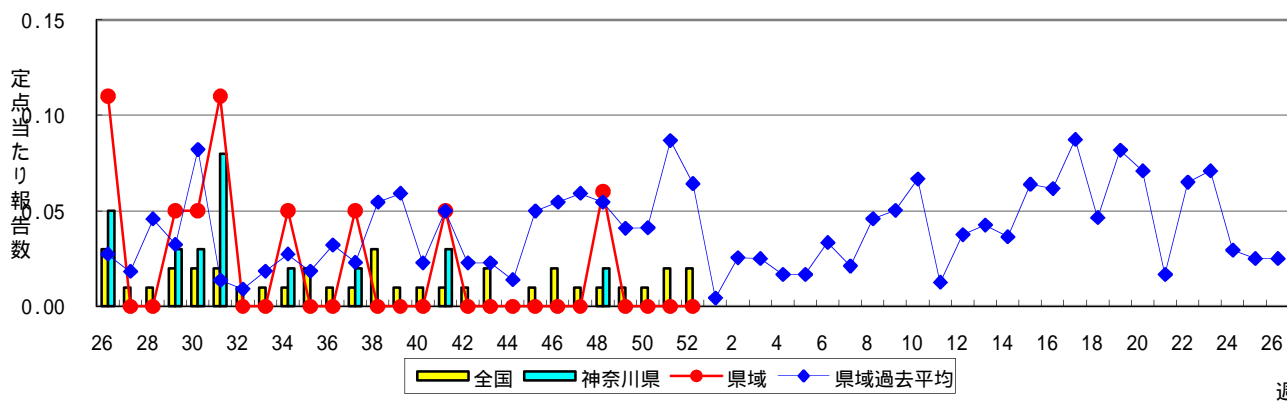
ヘルパンギーナ



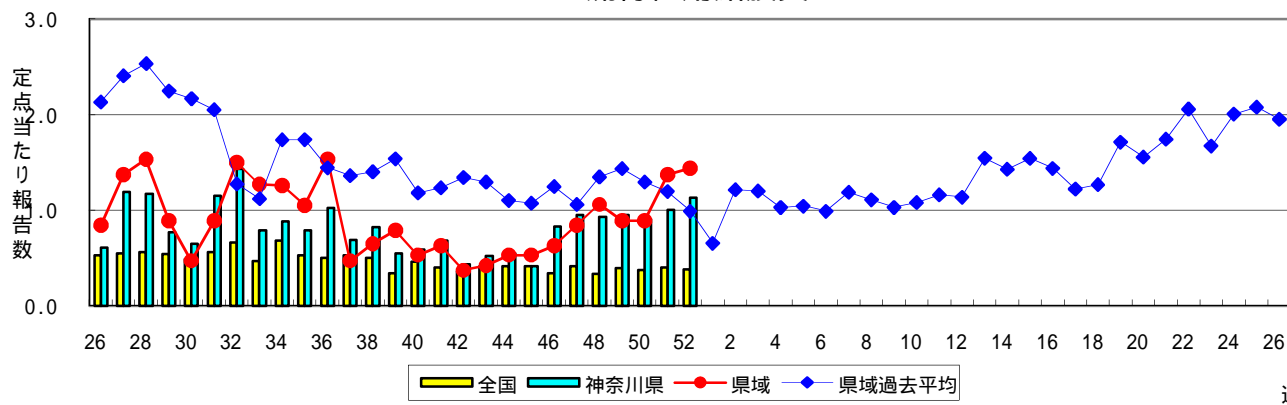
流行性耳下腺炎(おたふくかぜ)



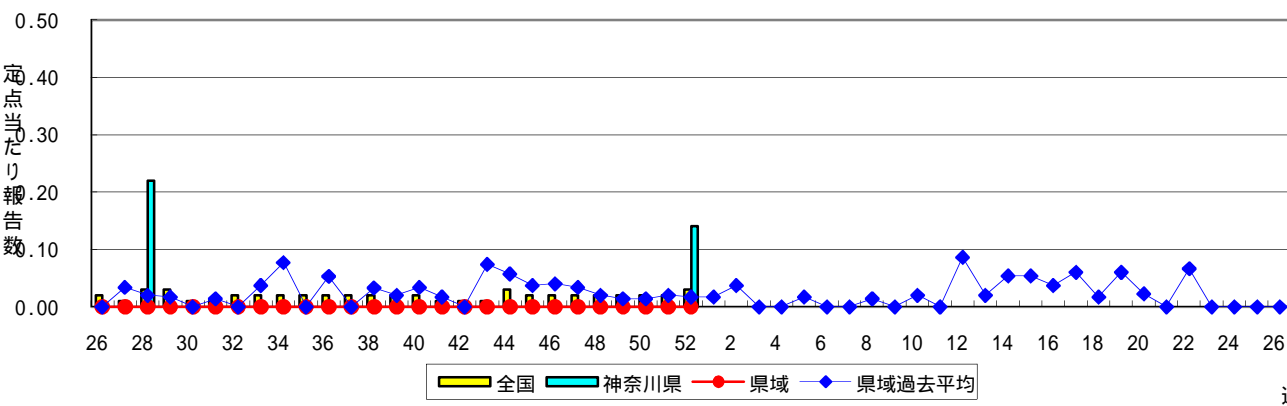
急性出血性結膜炎



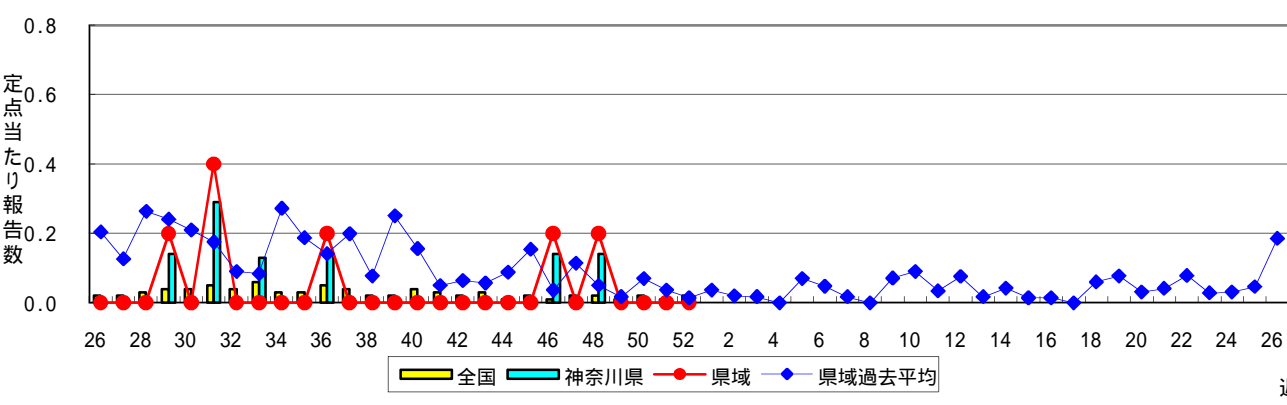
流行性角結膜炎



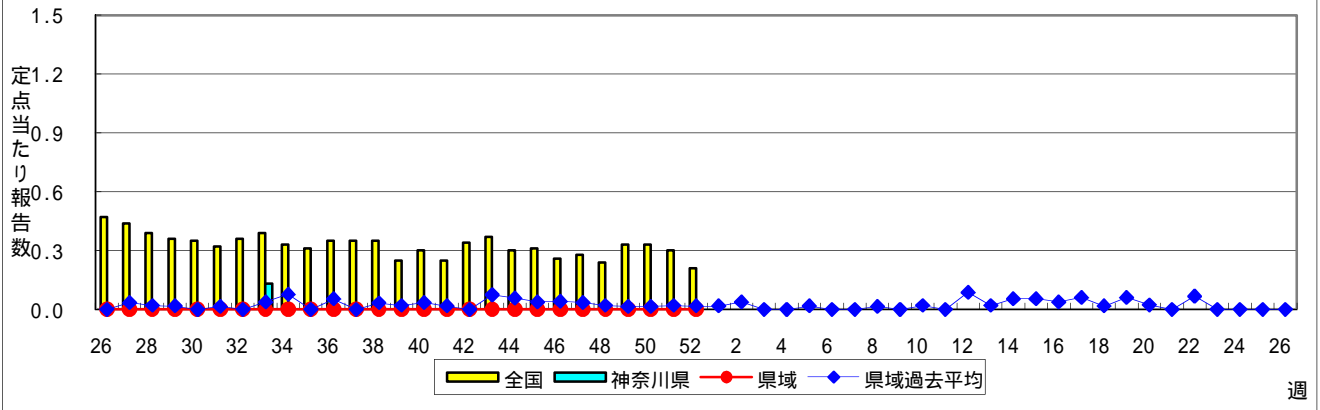
細菌性髄膜炎



無菌性髄膜炎



マイコプラズマ肺炎



クラミジア肺炎(オウム病を除く)

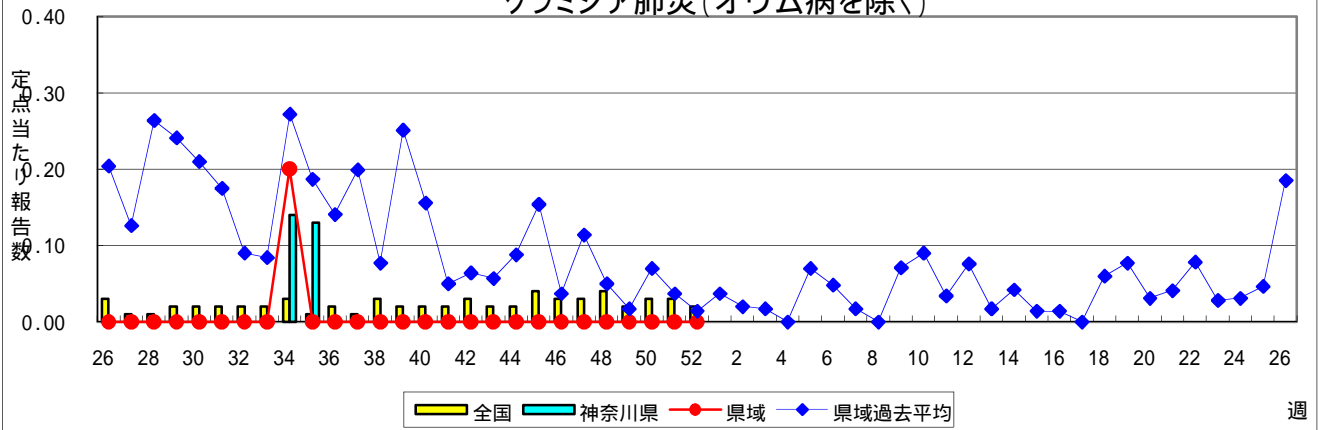


表1 報告数・定点当たり報告数 疾病、政令市・保健所別 (その1)

2009年52週(12月21日～12月27日)

神奈川県	インフルエンザ (高病原性鳥インフルエンザを 除く)		RSウイルス感染症		咽頭結膜熱		A群溶血性レンサ球菌 咽頭炎		感染性胃腸炎	
	報告数	定点当たり	報告数	定点当たり	報告数	定点当たり	報告数	定点当たり	報告数	定点当たり
全県	3,902	12.04	82	0.41	14	0.07	232	1.15	2,051	10.20
横浜市	1,365	10.34	11	0.14	7	0.09	109	1.36	730	9.13
川崎市	643	11.91	18	0.55	-	-	41	1.24	600	18.18
県域 (横浜市、川崎市を除く)	1,894	13.72	53	0.60	7	0.08	82	0.93	721	8.19
横須賀市	143	10.21	8	0.89	-	-	3	0.33	20	2.22
相模原市	302	13.13	3	0.20	-	-	14	0.93	201	13.40
藤沢市	140	10.00	1	0.11	-	-	11	1.22	52	5.78
平塚	89	8.09	-	-	-	-	-	-	21	3.00
鎌倉	110	12.22	13	2.17	1	0.17	10	1.67	47	7.83
小田原	221	22.10	4	0.67	4	0.67	10	1.67	14	2.33
三崎	26	8.67	-	-	-	-	1	0.50	10	5.00
厚木	275	16.18	15	1.36	-	-	10	0.91	125	11.36
足柄上	76	15.20	-	-	-	-	1	0.33	8	2.67
秦野	170	17.00	3	0.50	-	-	15	2.50	71	11.83
大和	127	11.55	-	-	2	0.29	7	1.00	53	7.57
茅ヶ崎	215	19.55	6	0.86	-	-	-	-	99	14.14

神奈川県	水痘		手足口病		伝染性紅斑		突発性発しん		百日咳	
	報告数	定点当たり	報告数	定点当たり	報告数	定点当たり	報告数	定点当たり	報告数	定点当たり
全県	266	1.32	23	0.11	29	0.14	108	0.54	-	-
横浜市	116	1.45	11	0.14	13	0.16	47	0.59	-	-
川崎市	30	0.91	4	0.12	7	0.21	17	0.52	-	-
県域 (横浜市、川崎市を除く)	120	1.36	8	0.09	9	0.10	44	0.50	-	-
横須賀市	10	1.11	-	-	2	0.22	5	0.56	-	-
相模原市	19	1.27	1	0.07	1	0.07	6	0.40	-	-
藤沢市	19	2.11	1	0.11	2	0.22	6	0.67	-	-
平塚	3	0.43	-	-	-	-	3	0.43	-	-
鎌倉	5	0.83	3	0.50	1	0.17	3	0.50	-	-
小田原	12	2.00	-	-	1	0.17	1	0.17	-	-
三崎	1	0.50	-	-	-	-	-	-	-	-
厚木	22	2.00	1	0.09	2	0.18	9	0.82	-	-
足柄上	-	-	-	-	-	-	-	-	-	-
秦野	10	1.67	-	-	-	-	7	1.17	-	-
大和	5	0.71	1	0.14	-	-	2	0.29	-	-
茅ヶ崎	14	2.00	1	0.14	-	-	2	0.29	-	-

神奈川県	ヘルパンギーナ		流行性耳下腺炎		急性出血性結膜炎		流行性角結膜炎		細菌性髄膜炎	
	報告数	定点当たり	報告数	定点当たり	報告数	定点当たり	報告数	定点当たり	報告数	定点当たり
全県	8	0.04	142	0.71	-	-	45	1.13	1	0.14
横浜市	5	0.06	35	0.44	-	-	15	1.00	-	-
川崎市	-	-	7	0.21	-	-	4	0.57	1	0.50
県域 (横浜市、川崎市を除く)	3	0.03	100	1.14	-	-	26	1.44	-	-
横須賀市	-	-	10	1.11	-	-	5	5.00	-	-
相模原市	-	-	22	1.47	-	-	4	1.00	-	-
藤沢市	-	-	16	1.78	-	-	2	1.00	-	-
平塚	-	-	14	2.00	-	-	-	-	-	-
鎌倉	-	-	-	-
小田原	2	0.33	3	0.50	-	-	1	1.00
三崎	-	-	2	1.00
厚木	1	0.09	15	1.36	-	-	11	3.67	-	-
足柄上	-	-	1	0.33
秦野	-	-	7	1.17	-	-	3	3.00
大和	-	-	2	0.29	-	-	-	-
茅ヶ崎	-	-	8	1.14	-	-	-	-

表1 報告数・定点当たり報告数 疾病、政令市・保健所別 (その2)

2009年52週(12月21日～12月27日)

神奈川県	無菌性髄膜炎		マイコプラズマ肺炎		クラミジア肺炎 (オウム病を除く)	
	報告数	定点当たり	報告数	定点当たり	報告数	定点当たり
全県	-	-	-	-	-	-
横浜市	-	-	-	-	-	-
川崎市	-	-	-	-	-	-
県域 (横浜市、川崎市を除く)	-	-	-	-	-	-
横須賀市	-	-	-	-	-	-
相模原市	-	-	-	-	-	-
藤沢市	-	-	-	-	-	-
平塚	-	-	-	-	-	-
鎌倉
小田原
三崎
厚木	-	-	-	-	-	-
足柄上
秦野
大和
茅ヶ崎

表2 報告数・定点当たり報告数、疾病・年齢階級別
(全県及び横浜市・川崎市を除く県域) (その1)

2009年52週(12月21日～12月27日)

*表2は、各保健福祉事務所からの最新の報告をもとに作成しているため、国の還元データである表1および表3の数値と一致しないことがあります。

インフルエンザ	定点	項目	合計	～5か月	～11か月	1歳	2	3	4	5	6	7	8
インフルエンザ (高病原性鳥インフルエンザを除く)	全国	報告数	94,228	364	1,144	3,203	3,780	4,765	5,958	6,311	6,280	6,228	5,824
		定点当たり	19.63	0.08	0.24	0.67	0.79	0.99	1.24	1.31	1.31	1.30	1.21
	全県	報告数	3,897	12	34	150	161	210	276	238	252	266	280
		定点当たり	12.03	0.04	0.10	0.46	0.50	0.65	0.85	0.73	0.78	0.82	0.86
	県域	報告数	1,894	5	16	70	79	103	135	107	127	147	141
		定点当たり	13.72	0.04	0.12	0.51	0.57	0.75	0.98	0.78	0.92	1.07	1.02

小児科定点		項目	合計	～5か月	～11か月	1歳	2	3	4	5	6	7	8
RSウイルス 感染症	全国	報告数	3,518	434	638	1,223	630	314	180	63	19	3	6
		定点当たり	1.16	0.14	0.21	0.40	0.21	0.10	0.06	0.02	0.01	0.00	0.00
	全県	報告数	82	9	19	28	13	5	4	1	1	-	-
		定点当たり	0.41	0.04	0.09	0.14	0.06	0.02	0.02	0.00	0.00	-	-
	県域	報告数	53	7	12	15	10	4	2	1	1	-	-
		定点当たり	0.60	0.08	0.14	0.17	0.11	0.05	0.02	0.01	0.01	-	-
咽頭結膜熱	全国	報告数	417	5	29	127	66	57	46	27	22	10	7
		定点当たり	0.14	0.00	0.01	0.04	0.02	0.02	0.02	0.01	0.01	0.00	0.00
	全県	報告数	14	-	-	-	4	2	2	2	2	-	1
		定点当たり	0.07	-	-	-	0.02	0.01	0.01	0.01	0.01	-	0.00
	県域	報告数	7	-	-	-	1	1	1	1	1	-	-
		定点当たり	0.08	-	-	-	0.01	0.01	0.01	0.01	0.01	-	-
A群溶血性 レンサ球菌咽頭 炎	全国	報告数	3,093	6	24	100	171	289	431	459	434	321	231
		定点当たり	1.02	0.00	0.01	0.03	0.06	0.10	0.14	0.15	0.14	0.11	0.08
	全県	報告数	228	-	-	5	7	15	28	34	34	31	23
		定点当たり	1.13	-	-	0.02	0.03	0.07	0.14	0.17	0.17	0.15	0.11
	県域	報告数	82	-	-	4	2	4	11	8	9	14	10
		定点当たり	0.93	-	-	0.05	0.02	0.05	0.13	0.09	0.10	0.16	0.11
感染性胃腸炎	全国	報告数	22,407	168	1,301	3,717	2,609	2,177	2,014	1,807	1,374	1,057	822
		定点当たり	7.39	0.06	0.43	1.23	0.86	0.72	0.66	0.60	0.45	0.35	0.27
	全県	報告数	2,030	9	113	349	230	207	157	169	123	108	67
		定点当たり	10.10	0.04	0.56	1.74	1.14	1.03	0.78	0.84	0.61	0.54	0.33
	県域	報告数	721	4	33	135	88	75	50	59	45	33	28
		定点当たり	8.19	0.05	0.38	1.53	1.00	0.85	0.57	0.67	0.51	0.38	0.32
水痘	全国	報告数	4,454	87	225	851	850	746	628	453	292	110	59
		定点当たり	1.47	0.03	0.07	0.28	0.28	0.25	0.21	0.15	0.10	0.04	0.02
	全県	報告数	266	5	10	36	39	37	36	37	37	12	6
		定点当たり	1.32	0.02	0.05	0.18	0.19	0.18	0.18	0.18	0.18	0.06	0.03
	県域	報告数	120	1	5	19	17	19	19	16	11	5	1
		定点当たり	1.36	0.01	0.06	0.22	0.19	0.22	0.22	0.18	0.13	0.06	0.01

インフルエンザ	定点	項目	9	10-14	15-19	20-29	30-39	40-49	50-59	60-69	70-79	80歳以上
インフルエンザ (高病原性鳥イン フルエンザを除 く)	全国	報告数	5,361	17,715	7,649	7,623	6,135	3,274	1,681	587	228	118
		定点当たり	1.12	3.69	1.59	1.59	1.28	0.68	0.35	0.12	0.05	0.02
	全県	報告数	208	616	343	360	252	138	66	21	5	9
		定点当たり	0.64	1.90	1.06	1.11	0.78	0.43	0.20	0.06	0.02	0.03
	県域	報告数	93	331	179	143	114	54	28	10	3	9
		定点当たり	0.67	2.40	1.30	1.04	0.83	0.39	0.20	0.07	0.02	0.07

小児科定点		項目	9	10-14	15-19	20歳以上
RSウイルス 感染症	全国	報告数	3	2	-	3
		定点当たり	0.00	0.00	-	0.00
	全県	報告数	2	-	-	-
		定点当たり	0.01	-	-	-
	県域	報告数	1	-	-	-
		定点当たり	0.01	-	-	-
咽頭結膜熱	全国	報告数	7	10	-	4
		定点当たり	0.00	0.00	-	0.00
	全県	報告数	-	1	-	2
		定点当たり	-	0.00	-	0.01
	県域	報告数	-	1	-	2
		定点当たり	-	0.01	-	0.02
A群溶血性 レンサ球菌咽頭 炎	全国	報告数	162	288	26	151
		定点当たり	0.05	0.10	0.01	0.05
	全県	報告数	13	27	4	7
		定点当たり	0.06	0.13	0.02	0.03
	県域	報告数	2	12	3	3
		定点当たり	0.02	0.14	0.03	0.03
感染性胃腸炎	全国	報告数	700	1,674	387	2,600
		定点当たり	0.23	0.55	0.13	0.86
	全県	報告数	55	127	31	285
		定点当たり	0.27	0.63	0.15	1.42
	県域	報告数	23	31	10	107
		定点当たり	0.26	0.35	0.11	1.22
水痘	全国	報告数	53	79	6	15
		定点当たり	0.02	0.03	0.00	0.00
	全県	報告数	4	6	1	-
		定点当たり	0.02	0.03	0.00	-
	県域	報告数	3	4	-	-
		定点当たり	0.03	0.05	-	-

表2 報告数・定点当たり報告数、疾病・年齢階級別
(全県及び横浜市・川崎市を除く県域) (その2)

2009年52週(12月21日～12月27日)

*表2は、各保健福祉事務所からの最新の報告をもとに作成しているため、国の選元データである表1および表3の数値と一致しないことがあります。

小児科定点	項目	合計	～5か月	～11か月	1歳
手足口病	全国	報告数 590	2	22	149
		定点当たり 0.19	0.00	0.01	0.05
	全県	報告数 23	-	1	5
		定点当たり 0.11	-	0.00	0.02
	県域	報告数 8	-	-	3
		定点当たり 0.09	-	-	0.03
伝染性紅斑	全国	報告数 208	2	13	21
		定点当たり 0.16	0.00	0.00	0.01
	全県	報告数 29	-	-	2
		定点当たり 0.14	-	-	0.01
	県域	報告数 9	-	-	-
		定点当たり 0.10	-	-	-
突発性発しん	全国	報告数 1,482	48	727	624
		定点当たり 0.49	0.02	0.24	0.21
	全県	報告数 107	2	61	40
		定点当たり 0.53	0.01	0.30	0.20
	県域	報告数 44	-	24	17
		定点当たり 0.50	-	0.27	0.19
百日咳	全国	報告数 58	2	-	4
		定点当たり 0.02	0.00	-	0.00
	全県	報告数 -	-	-	-
		定点当たり -	-	-	-
	県域	報告数 -	-	-	-
		定点当たり -	-	-	-
ヘルパンギーナ	全国	報告数 152	2	11	37
		定点当たり 0.05	0.00	0.00	0.01
	全県	報告数 8	-	-	4
		定点当たり 0.04	-	-	0.02
	県域	報告数 3	-	-	2
		定点当たり 0.03	-	-	0.02
流行性耳下腺炎	全国	報告数 2,276	2	5	98
		定点当たり 0.75	0.00	0.00	0.03
	全県	報告数 142	-	-	6
		定点当たり 0.71	-	-	0.03
	県域	報告数 100	-	-	5
		定点当たり 1.14	-	-	0.06

小児科定点	項目	2	3	4	5	6	7	8	9	10-14	15-19	20歳以上
手足口病	全国	報告数 140	105	75	44	25	10	4	2	7	-	5
		定点当たり 0.05	0.03	0.02	0.01	0.01	0.00	0.00	0.00	0.00	-	0.00
	全県	報告数 6	3	3	2	1	-	-	-	-	-	-
		定点当たり 0.03	0.01	0.01	0.01	0.00	-	-	-	-	-	-
	県域	報告数 2	1	1	1	-	-	-	18	27	-	7
		定点当たり 0.02	0.01	0.01	0.01	-	-	-	0.01	0.01	-	0.00
伝染性紅斑	全国	報告数 17	28	27	29	16	18	10	12	11	-	4
		定点当たり 0.01	0.02	0.02	0.03	0.02	0.02	0.01	0.02	0.01	-	-
	全県	報告数 3	4	3	4	2	3	1	-	1	-	1
		定点当たり 0.01	0.02	0.01	0.02	0.01	0.01	0.00	-	0.00	-	0.00
	県域	報告数 1	1	1	-	-	1	-	4	1	-	-
		定点当たり 0.01	0.01	0.01	-	-	0.01	-	0.05	0.01	-	-
突発性発しん	全国	報告数 72	10	-	1	-	-	-	-	-	-	-
		定点当たり 0.02	0.00	-	0.00	-	-	-	-	-	-	-
	全県	報告数 3	1	-	-	-	-	-	-	-	-	-
		定点当たり 0.01	0.00	-	-	-	-	-	-	-	-	-
	県域	報告数 2	1	-	-	-	-	-	-	-	-	-
		定点当たり 0.02	0.01	-	-	-	-	-	-	-	-	-
百日咳	全国	報告数 3	4	6	1	-	-	3	-	6	3	26
		定点当たり 0.00	0.00	0.00	0.00	-	-	0.00	-	0.00	0.00	0.01
	全県	報告数 -	-	-	-	-	-	-	-	-	-	-
		定点当たり -	-	-	-	-	-	-	-	-	-	-
	県域	報告数 -	-	-	-	-	-	-	-	-	-	-
		定点当たり -	-	-	-	-	-	-	-	-	-	-
ヘルパンギーナ	全国	報告数 25	17	10	14	11	9	1	3	5	4	3
		定点当たり 0.01	0.01	0.00	0.00	0.00	0.00	0.00	0.00	0.00	0.00	0.00
	全県	報告数 -	1	1	1	-	1	-	-	-	-	-
		定点当たり -	0.00	0.00	0.00	-	0.00	-	-	-	-	-
	県域	報告数 -	-	-	-	-	1	-	-	-	-	-
		定点当たり -	-	-	-	-	0.01	-	-	-	-	-
流行性耳下腺炎	全国	報告数 238	310	407	375	293	192	125	65	111	16	39
		定点当たり 0.08	0.10	0.13	0.12	0.10	0.06	0.04	0.02	0.04	0.01	0.01
	全県	報告数 9	9	20	22	23	11	16	4	14	5	3
		定点当たり 0.04	0.04	0.10	0.11	0.11	0.05	0.08	0.02	0.07	0.02	0.01
	県域	報告数 6	7	14	16	12	8	13	3	10	4	2
		定点当たり 0.07	0.08	0.16	0.18	0.14	0.09	0.15	0.03	0.11	0.05	0.02

**表2 報告数・定点当たり報告数、疾病・年齢階級別
(横浜市・川崎市を含む全県及び横浜市・川崎市を除く県域) (その3) 2009年52週(12月21日～12月27日)**

*表2は、各保健福祉事務所からの最新の報告をもとに作成しているため、国の選元データである表1および表3の数値と一致しないことがあります。

眼科定点		項目	合計	～5か月	～11か月	1歳	2	3	4	5	6	7	8
急性出血性結膜炎	全国	報告数	10	1	-	1	1	-	-	-	1	1	-
		定点当たり	0.02	0.00	-	0.00	0.00	-	-	-	0.00	0.00	-
	全県	報告数	-	-	-	-	-	-	-	-	-	-	-
		定点当たり	-	-	-	-	-	-	-	-	-	-	-
	県域	報告数	-	-	-	-	-	-	-	-	-	-	-
		定点当たり	-	-	-	-	-	-	-	-	-	-	-
流行性角結膜炎	全国	報告数	255	3	1	9	6	5	3	3	3	-	1
		定点当たり	0.38	0.00	0.00	0.01	0.01	0.01	0.00	0.00	0.00	-	0.00
	全県	報告数	45	-	-	1	-	2	1	-	-	2	-
		定点当たり	1.13	-	-	0.03	-	0.05	0.03	-	-	0.05	-
	県域	報告数	26	-	-	-	-	1	1	-	-	-	-
		定点当たり	1.44	-	-	-	-	0.06	0.06	-	-	-	-

基幹定点(週報)		項目	合計	0歳	1-4	5-9	10-14	15-19	20-24	25-29	30-34	35-39	40-44	
細菌性髄膜炎	全国	報告数	12	1	4	3	-	-	-	-	-	-	-	
		定点当たり	0.03	0.00	0.01	0.01	-	-	-	-	-	-	-	
	全県	報告数	1	-	-	-	-	-	-	-	-	-	-	
		定点当たり	0.14	-	-	-	-	-	-	-	-	-	-	
	県域	報告数	-	-	-	-	-	-	-	-	-	-	-	
		定点当たり	-	-	-	-	-	-	-	-	-	-	-	
無菌性髄膜炎	全国	報告数	9	-	2	3	1	-	-	1	-	1	-	
		定点当たり	0.02	-	0.00	0.01	0.00	-	-	0.00	-	0.00	-	
	全県	報告数	-	-	-	-	-	-	-	-	-	-	-	
		定点当たり	-	-	-	-	-	-	-	-	-	-	-	
	県域	報告数	-	-	-	-	-	-	-	-	-	-	-	
		定点当たり	-	-	-	-	-	-	-	-	-	-	-	
マイコプラズマ肺炎	全国	報告数	98	-	36	31	9	2	2	2	2	1	3	
		定点当たり	0.21	-	0.08	0.07	0.02	0.00	0.00	0.00	0.00	0.00	0.00	0.01
	全県	報告数	-	-	-	-	-	-	-	-	-	-	-	-
		定点当たり	-	-	-	-	-	-	-	-	-	-	-	-
	県域	報告数	-	-	-	-	-	-	-	-	-	-	-	-
		定点当たり	-	-	-	-	-	-	-	-	-	-	-	-
クラミジア肺炎 (オウム病を除く)	全国	報告数	10	-	3	3	1	-	-	-	-	1	-	
		定点当たり	0.02	-	0.01	0.01	0.00	-	-	-	-	0.00	-	
	全県	報告数	-	-	-	-	-	-	-	-	-	-	-	
		定点当たり	-	-	-	-	-	-	-	-	-	-	-	
	県域	報告数	-	-	-	-	-	-	-	-	-	-	-	
		定点当たり	-	-	-	-	-	-	-	-	-	-	-	

眼科定点		項目	9	10-14	15-19	20-29	30-39	40-49	50-59	60-69
急性出血性結膜炎	全国	報告数	1	-	-	1	2	-	-	1
		定点当たり	0.00	-	-	0.00	0.00	-	-	0.00
	全県	報告数	-	-	-	-	-	-	-	-
		定点当たり	-	-	-	-	-	-	-	-
	県域	報告数	-	-	-	-	-	-	-	-
		定点当たり	-	-	-	-	-	-	-	-
流行性角結膜炎	全国	報告数	4	3	9	38	62	38	26	22
		定点当たり	0.01	0.00	0.01	0.06	0.09	0.06	0.04	0.03
	全県	報告数	-	1	4	5	12	6	5	4
		定点当たり	-	0.03	0.10	0.13	0.30	0.15	0.13	0.10
	県域	報告数	-	1	3	3	6	3	2	4
		定点当たり	-	0.06	0.17	0.17	0.33	0.17	0.11	0.22

基幹定点(週報)		項目	45-49	50-54	55-59	60-64	65-69	70歳以上
細菌性髄膜炎	全国	報告数	2	-	-	1	-	1
		定点当たり	0.00	-	-	0.00	-	0.00
	全県	報告数	1	-	-	-	-	-
		定点当たり	0.14	-	-	-	-	-
	県域	報告数	-	-	-	-	-	-
		定点当たり	-	-	-	-	-	-
無菌性髄膜炎	全国	報告数	-	-	-	1	-	
		定点当たり	-	-	-	0.00	-	
	全県	報告数	-	-	-	-	-	
		定点当たり	-	-	-	-	-	
	県域	報告数	-	-	-	-	-	
		定点当たり	-	-	-	-	-	
マイコプラズマ肺炎	全国	報告数	-	2	-	-	2	6
		定点当たり	-	0.00	-	-	0.00	0.01
	全県	報告数	-	-	-	-	-	-
		定点当たり	-	-	-	-	-	-
	県域	報告数	-	-	-	-	-	-
		定点当たり	-	-	-	-	-	-
クラミジア肺炎 (オウム病を除く)	全国	報告数	-	-	-	-	-	2
		定点当たり	-	-	-	-	-	0.00
	全県	報告数	-	-	-	-	-	-
		定点当たり	-	-	-	-	-	-
	県域	報告数	-	-	-	-	-	-
		定点当たり	-	-	-	-	-	-

表3 5週前～今週の推移 (その1)
(全県及び横浜市・川崎市を除く県域)

2009年52週(12月21日～12月27日)

疾病名	項目		5週前	4週前	3週前	2週前	1週前	今週
			47週	48週	49週	50週	51週	52週
			(11月16日 ～11月22 日)	(11月23日 ～11月29 日)	(11月30日 ～12月06 日)	(12月07日 ～12月13 日)	(12月14日 ～12月20 日)	(12月21日 ～12月27 日)
インフルエンザ (高病原性鳥インフルエンザを除く)	全県	報告数	10,661	9,270	7,874	6,520	5,389	3,902
		定点当たり	33.84	28.52	24.23	19.76	16.53	12.04
	県域	報告数	5,279	4,915	4,049	3,330	2,574	1,894
		定点当たり	38.82	35.88	29.34	24.13	18.65	13.72
RSウイルス 感染症	全県	報告数	19	17	43	73	63	82
		定点当たり	0.10	0.08	0.21	0.36	0.31	0.41
	県域	報告数	11	10	26	50	45	53
		定点当たり	0.13	0.11	0.30	0.57	0.51	0.60
咽頭結膜熱	全県	報告数	3	4	15	11	22	14
		定点当たり	0.02	0.02	0.07	0.05	0.11	0.07
	県域	報告数	-	1	5	3	11	7
		定点当たり	-	0.01	0.06	0.03	0.13	0.08
A群溶血性レンサ球菌咽頭炎	全県	報告数	200	151	207	242	224	232
		定点当たり	1.02	0.75	1.02	1.18	1.11	1.15
	県域	報告数	72	49	71	79	84	82
		定点当たり	0.83	0.56	0.81	0.90	0.95	0.93
感染性胃腸炎	全県	報告数	589	668	957	1,137	1,827	2,051
		定点当たり	2.99	3.31	4.71	5.55	9.04	10.20
	県域	報告数	251	259	338	371	576	721
		定点当たり	2.89	2.94	3.84	4.22	6.55	8.19
水痘	全県	報告数	163	193	220	262	313	266
		定点当たり	0.83	0.96	1.08	1.28	1.55	1.32
	県域	報告数	81	88	89	116	127	120
		定点当たり	0.93	1.00	1.01	1.32	1.44	1.36
手足口病	全県	報告数	23	21	17	17	18	23
		定点当たり	0.12	0.10	0.08	0.08	0.09	0.11
	県域	報告数	8	9	4	3	8	8
		定点当たり	0.09	0.10	0.05	0.03	0.09	0.09
伝染性紅斑	全県	報告数	33	35	34	41	58	29
		定点当たり	0.17	0.17	0.17	0.20	0.29	0.14
	県域	報告数	11	13	16	15	13	9
		定点当たり	0.13	0.15	0.18	0.17	0.15	0.10
突発性発しん	全県	報告数	127	102	108	121	140	108
		定点当たり	0.64	0.50	0.53	0.59	0.69	0.54
	県域	報告数	57	43	47	43	58	44
		定点当たり	0.66	0.49	0.53	0.49	0.66	0.50

表3 5週前～今週の推移 (その2)
(全県及び横浜市・川崎市を除く県域)

2009年52週(12月21日～12月27日)

疾病名	項目		5週前	4週前	3週前	2週前	1週前	今週
			47週	48週	49週	50週	51週	52週
			(11月16日 ～11月22 日)	(11月23日 ～11月29 日)	(11月30日 ～12月06 日)	(12月07日 ～12月13 日)	(12月14日 ～12月20 日)	(12月21日 ～12月27 日)
百日咳	全県	報告数	2	5	1	4	1	-
		定点当たり	0.01	0.02	-	0.02	-	-
	県域	報告数	1	5	1	4	-	-
		定点当たり	0.01	0.06	0.01	0.05	-	-
ヘルパンギーナ	全県	報告数	10	7	8	15	13	8
		定点当たり	0.05	0.03	0.04	0.07	0.06	0.04
	県域	報告数	4	5	4	4	5	3
		定点当たり	0.05	0.06	0.05	0.05	0.06	0.03
流行性耳下腺炎	全県	報告数	109	127	153	163	154	142
		定点当たり	0.55	0.63	0.75	0.80	0.76	0.71
	県域	報告数	63	85	90	117	87	100
		定点当たり	0.72	0.97	1.02	1.33	0.99	1.14
急性出血性結膜炎	全県	報告数	-	1	-	-	-	-
		定点当たり	-	0.02	-	-	-	-
	県域	報告数	-	1	-	-	-	-
		定点当たり	-	0.06	-	-	-	-
流行性角結膜炎	全県	報告数	38	38	39	38	41	45
		定点当たり	0.95	0.93	0.95	0.90	1.00	1.13
	県域	報告数	16	19	17	17	26	26
		定点当たり	0.84	1.06	0.89	0.89	1.37	1.44
細菌性髄膜炎	全県	報告数	-	-	-	-	-	1
		定点当たり	-	-	-	-	-	0.14
	県域	報告数	-	-	-	-	-	-
		定点当たり	-	-	-	-	-	-
無菌性髄膜炎	全県	報告数	-	1	-	-	-	-
		定点当たり	-	0.14	-	-	-	-
	県域	報告数	-	1	-	-	-	-
		定点当たり	-	0.20	-	-	-	-
マイコプラズマ肺炎	全県	報告数	-	-	-	-	-	-
		定点当たり	-	-	-	-	-	-
	県域	報告数	-	-	-	-	-	-
		定点当たり	-	-	-	-	-	-
クラミジア肺炎 (オウム病を除く)	全県	報告数	-	-	-	-	-	-
		定点当たり	-	-	-	-	-	-
	県域	報告数	-	-	-	-	-	-
		定点当たり	-	-	-	-	-	-