



神奈川県感染症発生情報（51週報）

<http://www.eiken.pref.kanagawa.jp/>

平成21年・51週(12月14日～12月20日)



今週の注目感染症 ～インフルエンザ～

インフルエンザの定点当たり報告数が、16.53人と前週(19.76人)よりも減少していますが、今後の動向に注意が必要です。年齢階級別では、5-9歳が37.1%(1999人)、0-4歳が22.2%(1195人)、10-14歳が18.6%(1000人)を占め、5-9歳が多くなっていますが、0-4歳が引き続き増加傾向にあり、注意が必要です。この報告では従来の季節性インフルエンザと新型インフルエンザの区別はしていませんが、大半は新型インフルエンザによるものと考えられます。発症者の多くは、発熱、咳、咽頭痛などの季節性インフルエンザと同様の症状ですが、注意が必要です。予防のために、うがい、手洗い、マスクの着用、咳エチケットを心がけ、人が多く集まる場所には注意しましょう。新型インフルエンザのワクチン接種についても、接種対象者を定め、優先順位に従って希望者に対して実施していますので、新しい情報に注意するようにしましょう。

今週の全数把握対象疾患

(当該週の国による集計及び各保健福祉事務所からの届出をもとに期日を決めて集計しているため、集計数が前後することがあります。)

分類	対象疾患	内訳			神奈川県
		県域*	横浜市	川崎市	
二類	結核	11	11	4	26
五類	アメーバ赤痢	1			1
	クロイツフェルト・ヤコブ病		1		1

(麻しん情報は詳細を神奈川県衛生研究所ホームページに掲載しています。)

県域の全数把握対象疾患情報

- ・結核11例：肺結核6例、結核性胸膜炎1例、結核性髄膜炎1例、粟粒結核1例、無症状病原体保有者1例、疑似症1例、年齢群は30歳代1例、40歳代4例、50歳代2例、60歳代1例、70歳代2例、90歳代1例
- ・アメーバ赤痢1例(腸管外アメーバ症)：年齢群は40歳代、推定感染経路は経口感染、推定感染地域は日本国内

今週の定点把握対象疾患

- ・インフルエンザの報告数が、神奈川県(定点当たり16.53)、県域(定点当たり18.65)ともに減少しています。定点当たり報告数が20を超えている地域は、小田原、厚木、秦野、茅ヶ崎保健福祉事務所管内です。三崎保健福祉事務所管内を除いた地域で、前週よりも報告数が減少しています。

(感染症情報センターからのお知らせ)

- ・52週報(12月21日～12月27日)の発行日は、1月6日(水)の予定です。
- ・53週報(12月28日～1月3日)の発行日は、1月8日(金)の予定です。
- ・1週報(1月4日～1月10日)の発行日は、1月14日(木)の予定です。

神奈川県感染症情報センター

神奈川県衛生研究所 企画情報部 衛生情報課

TEL:0467-83-4400(代表)

FAX:0467-89-5211(企画情報部)

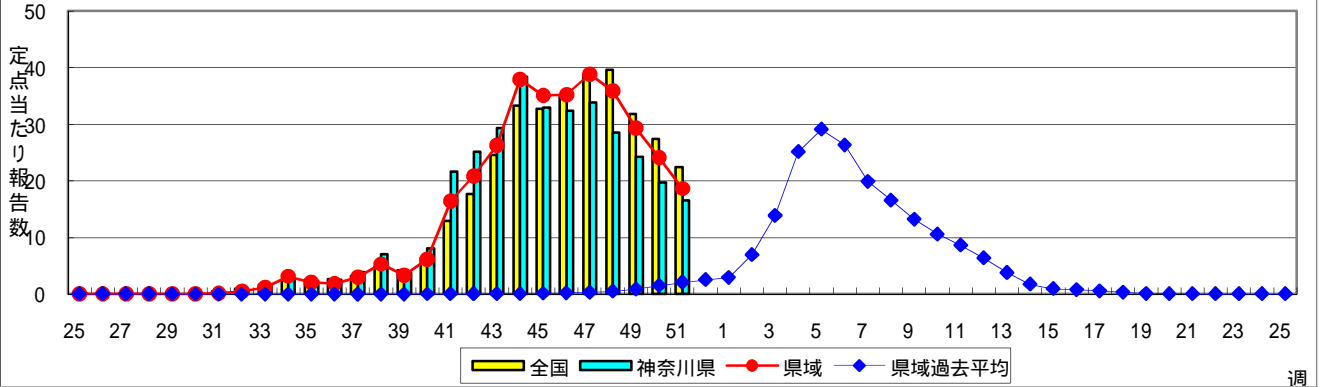
感染症発生動向調査事業は「感染症の予防及び感染症の患者に対する医療に関する法律」によって行われています。

* 県域とは、神奈川県内の市町村のうち横浜市、川崎市を除いた地域です。

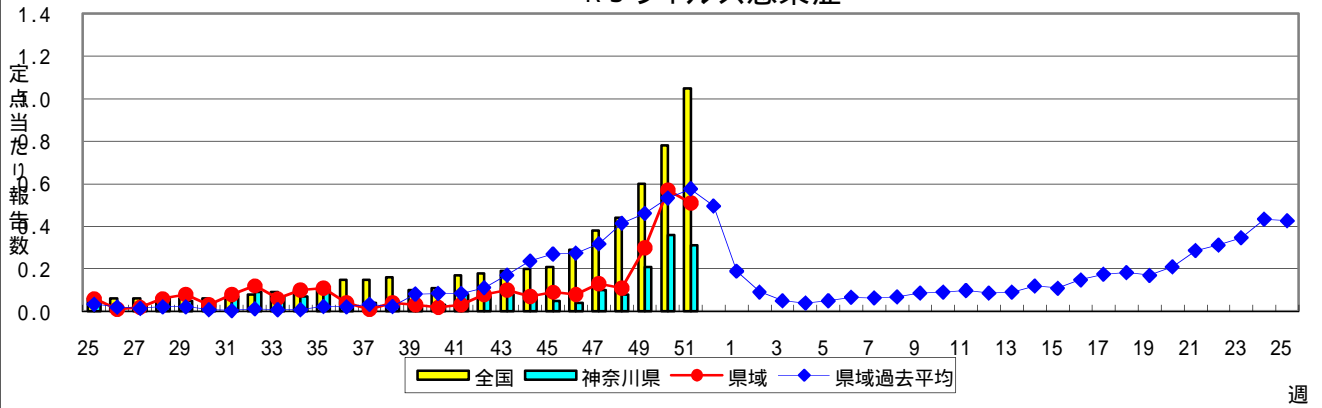
感染症発生動向調査:週報対象疾患の時系列グラフ

疾患名の括弧書きは、一般名称であり、正式名称ではありません。
神奈川県&県域(横浜市・川崎市を除く)のデータです。

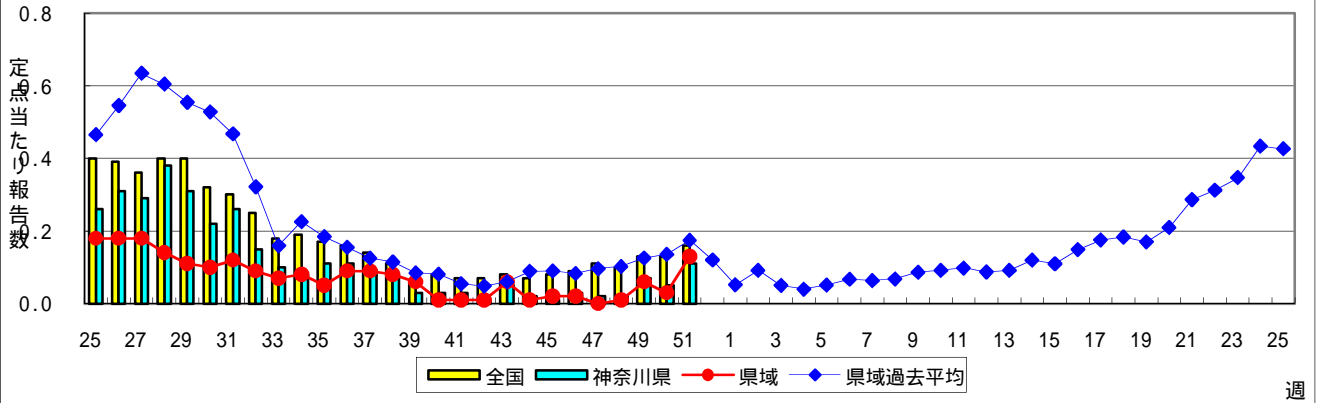
インフルエンザ(高病原性鳥インフルエンザを除く)



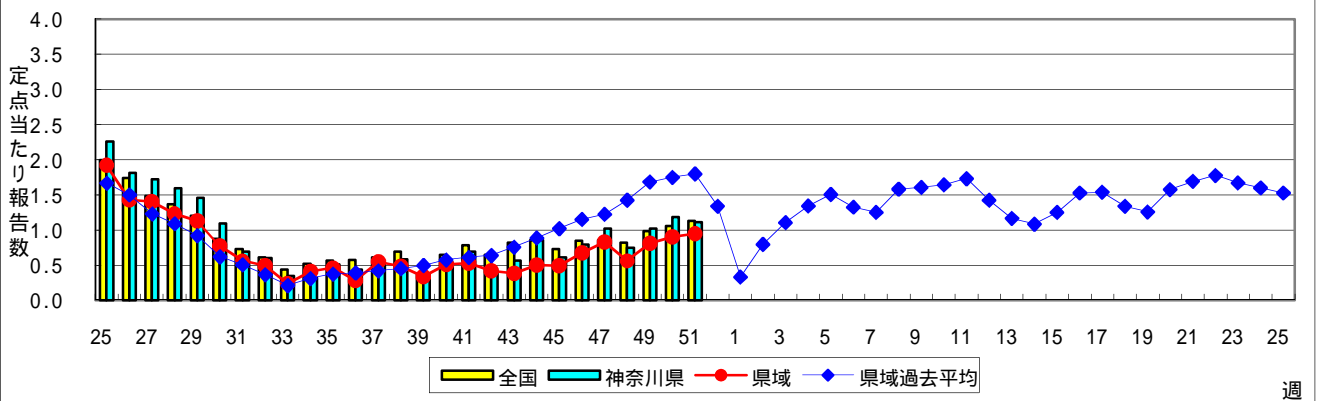
RSウイルス感染症



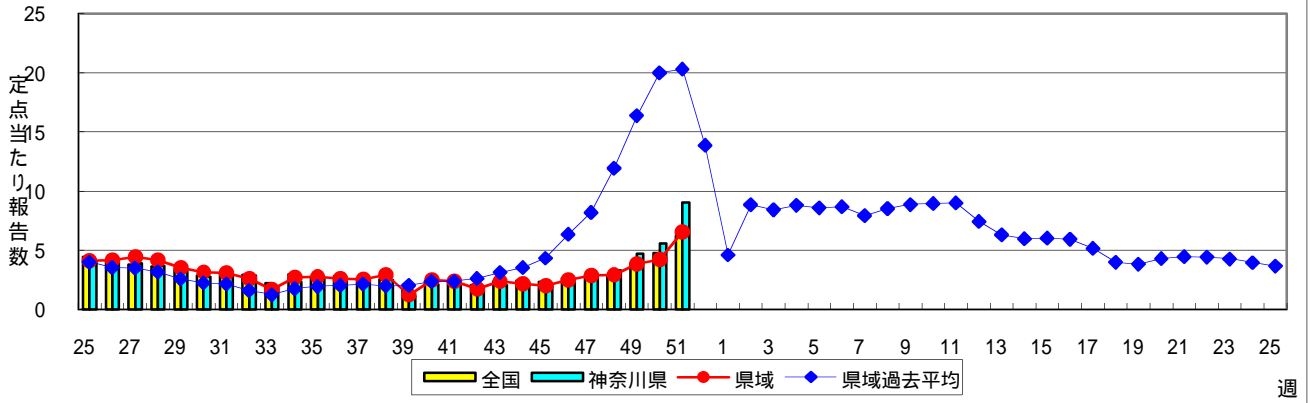
咽頭結膜熱(プール熱)



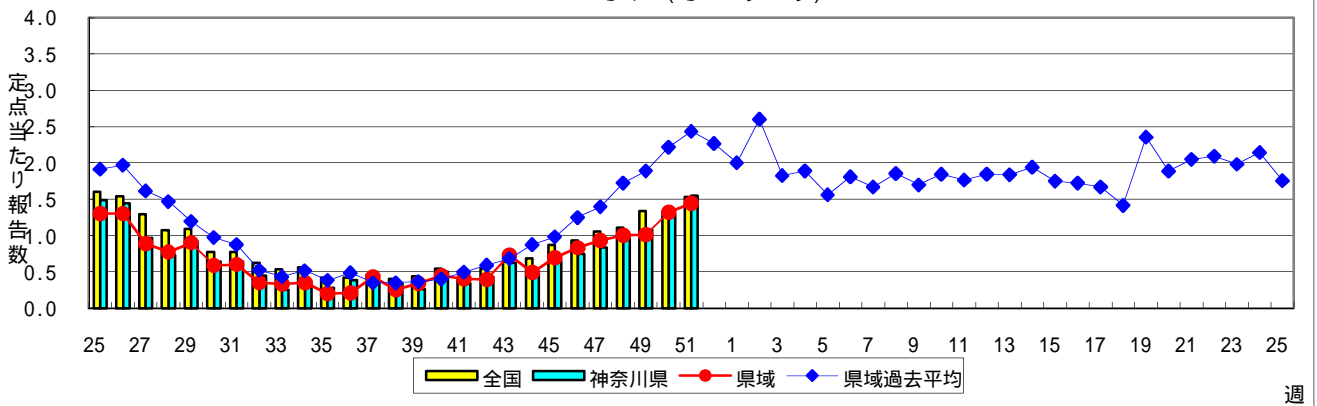
A群溶血性レンサ球菌咽頭炎



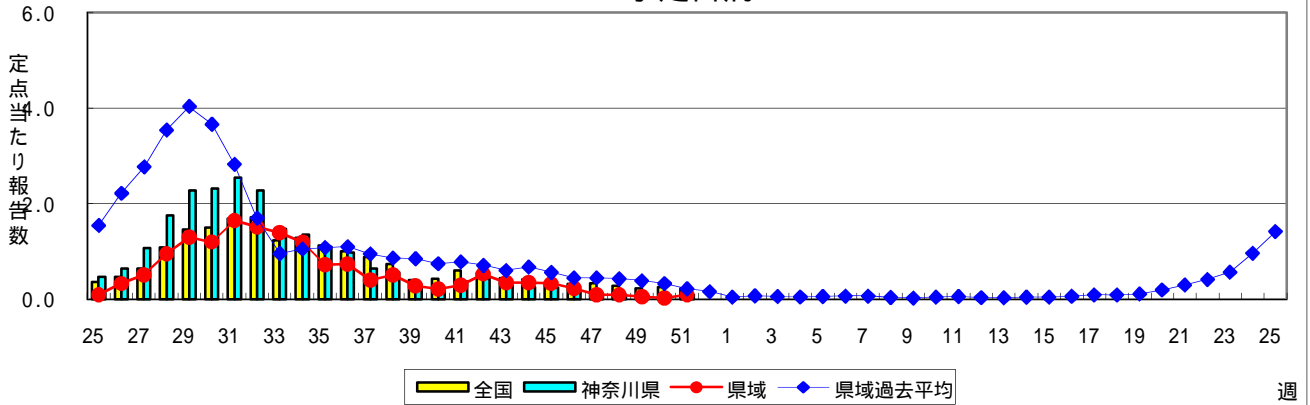
感染性胃腸炎



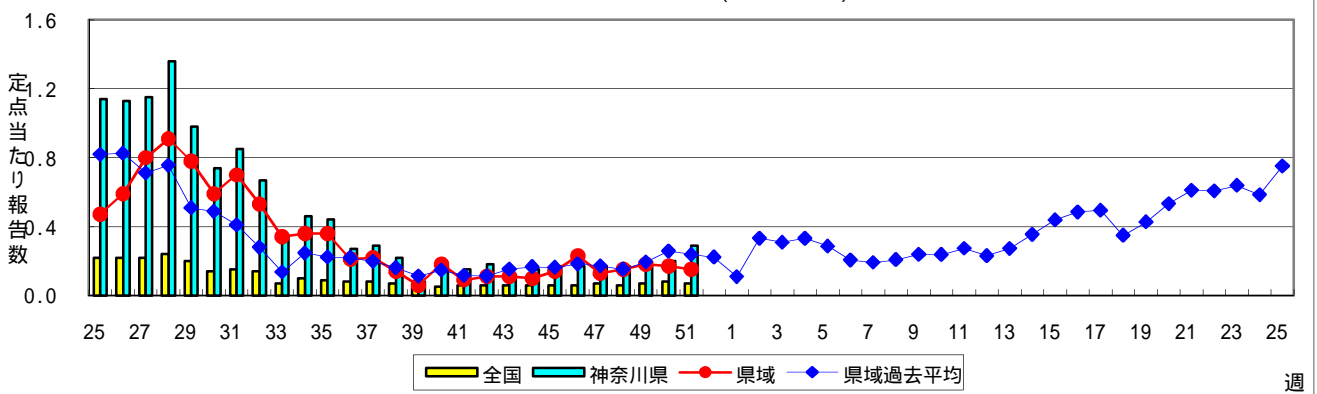
水痘(水ぼうそう)



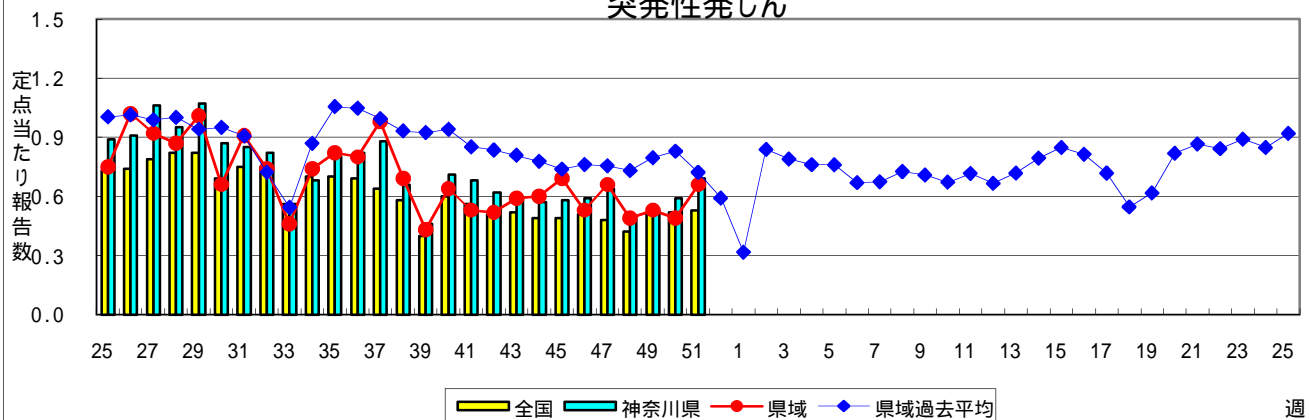
手足口病



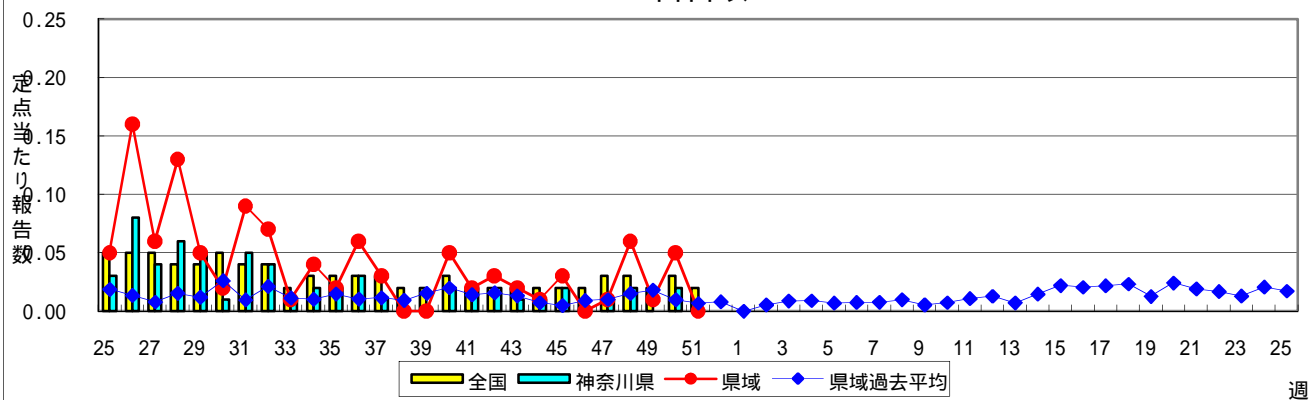
伝染性紅斑(リンゴ病)



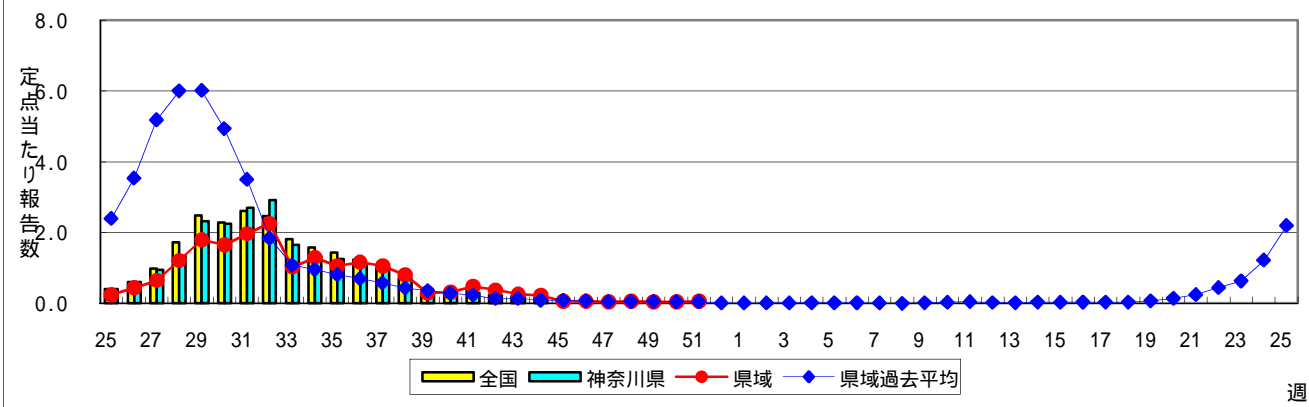
突発性発しん



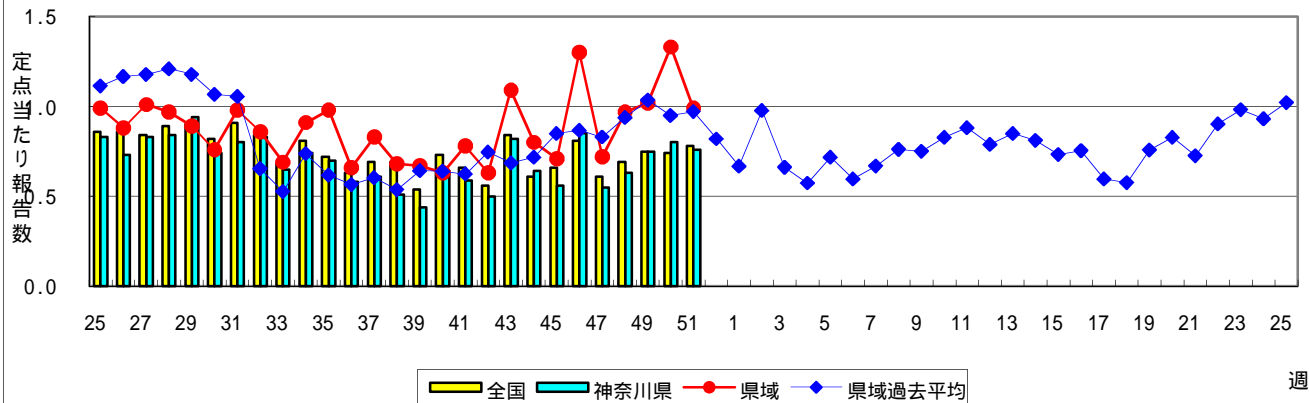
百日咳



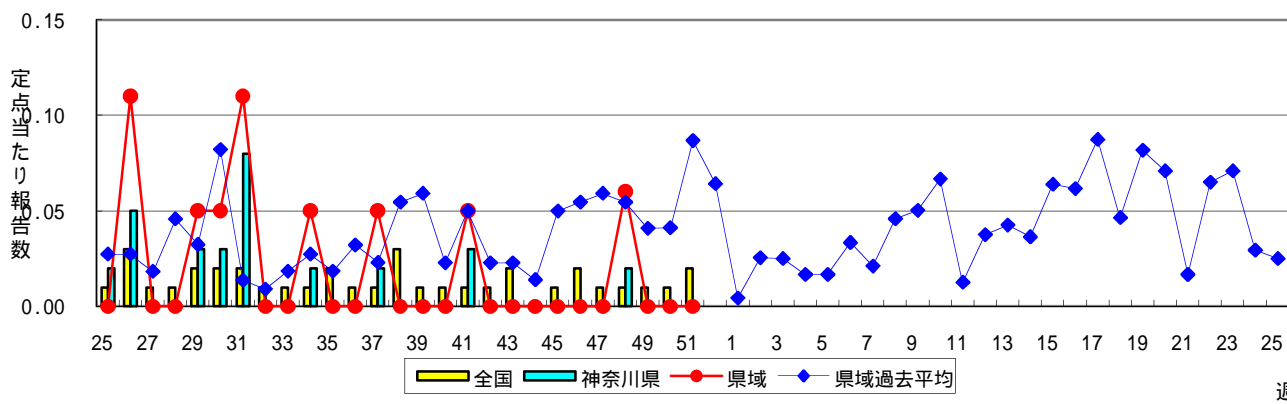
ヘルパンギーナ



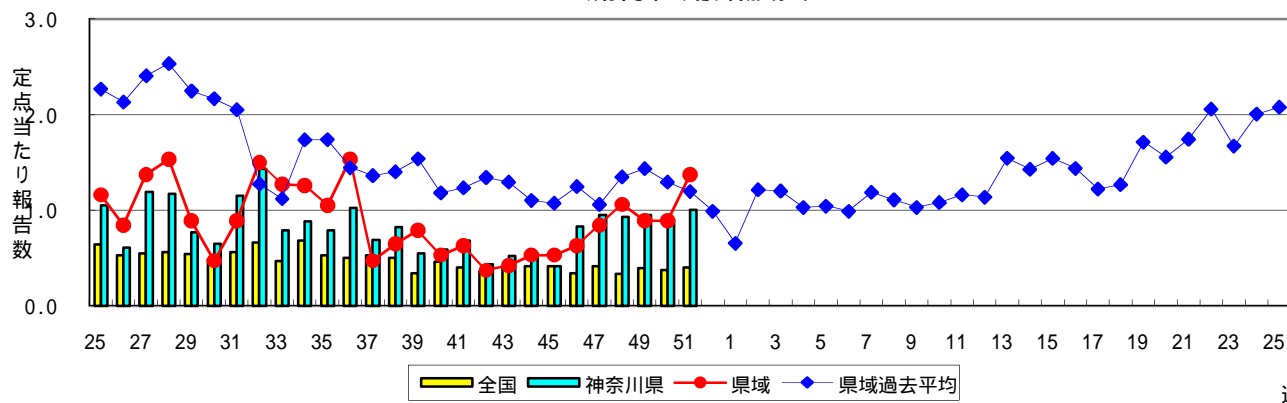
流行性耳下腺炎(おたふくかぜ)



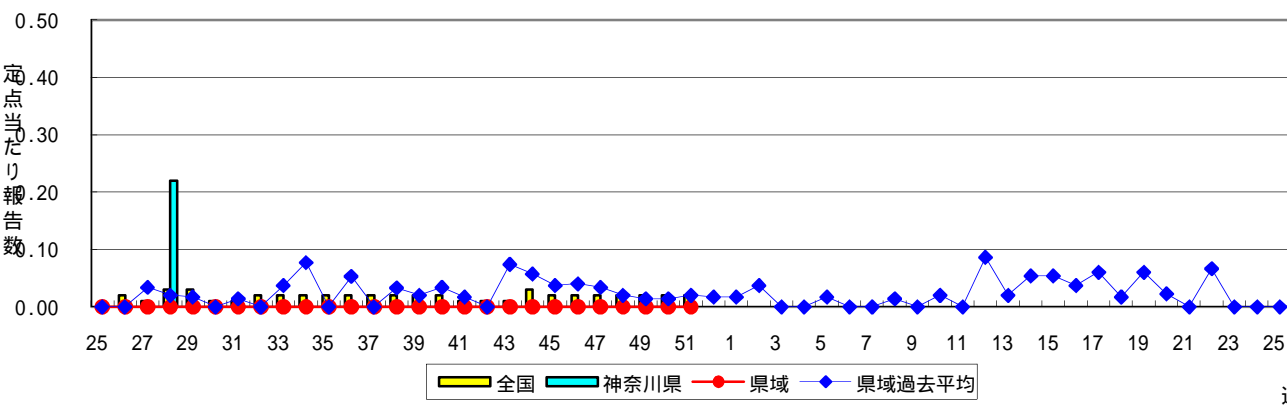
急性出血性結膜炎



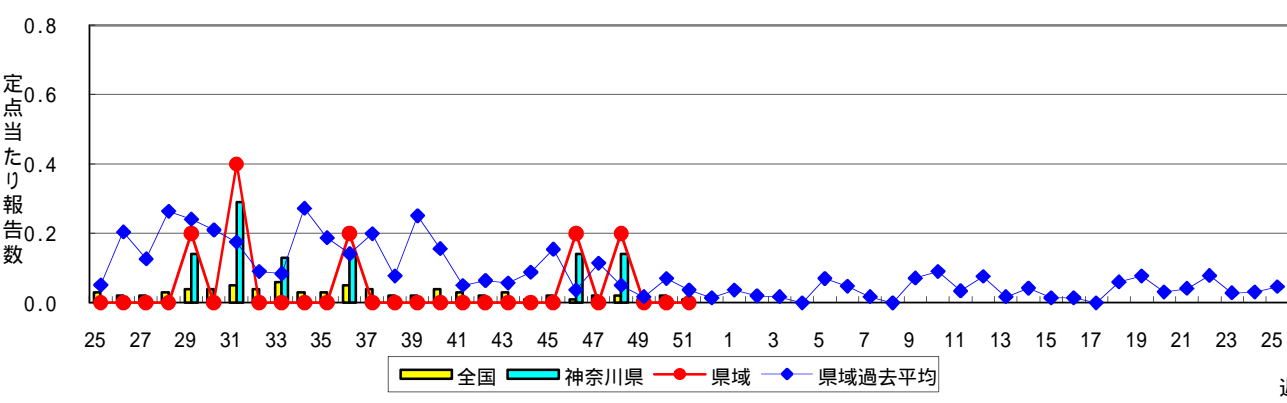
流行性角結膜炎



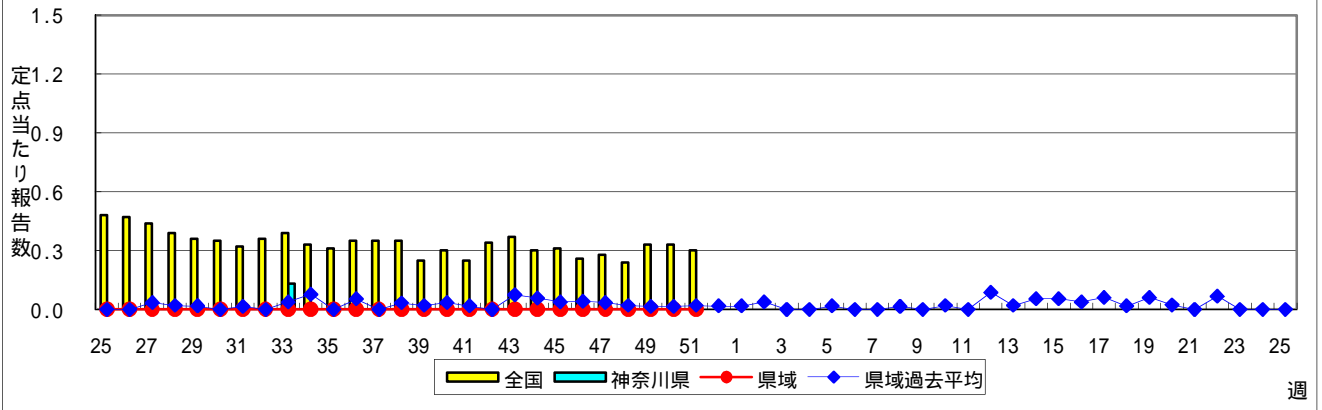
細菌性髄膜炎



無菌性髄膜炎



マイコプラズマ肺炎



クラミジア肺炎(オウム病を除く)

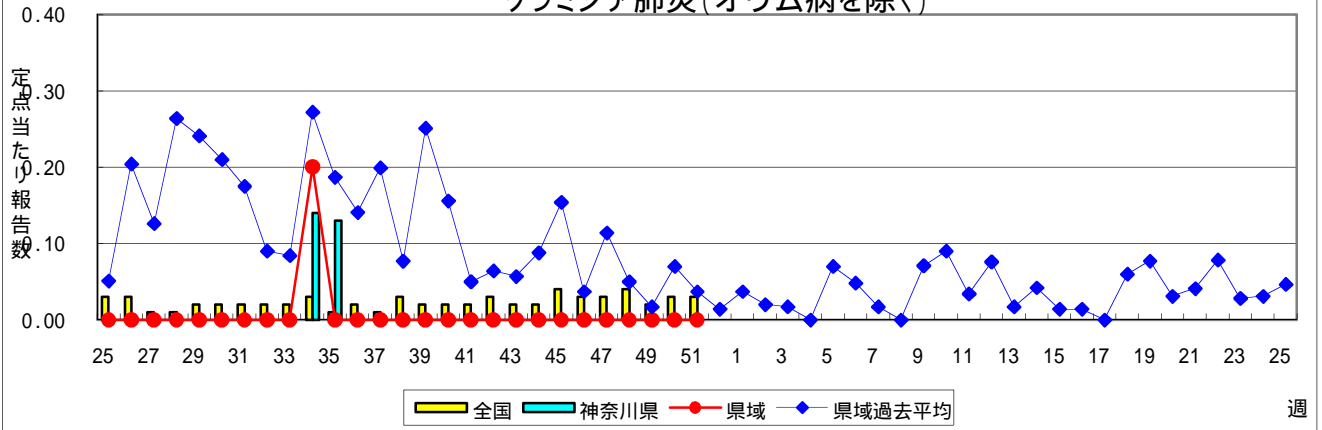


表1 報告数・定点当たり報告数 疾病、政令市・保健所別 (その1)

2009年51週(12月14日～12月20日)

神奈川県	インフルエンザ (高病原性鳥インフルエンザを 除く)		RSウイルス感染症		咽頭結膜熱		A群溶血性レンサ球菌 咽頭炎		感染性胃腸炎	
	報告数	定点当たり	報告数	定点当たり	報告数	定点当たり	報告数	定点当たり	報告数	定点当たり
全県	5,389	16.53	63	0.31	22	0.11	224	1.11	1,827	9.04
横浜市	1,987	14.83	11	0.14	7	0.09	106	1.31	753	9.30
川崎市	828	15.33	7	0.21	4	0.12	34	1.03	498	15.09
県域 (横浜市、川崎市を除く)	2,574	18.65	45	0.51	11	0.13	84	0.95	576	6.55
横須賀市	221	15.79	5	0.56	-	-	6	0.67	22	2.44
相模原市	432	18.78	-	-	-	-	9	0.60	130	8.67
藤沢市	159	11.36	-	-	-	-	7	0.78	35	3.89
平塚	129	11.73	-	-	-	-	3	0.43	19	2.71
鎌倉	174	19.33	7	1.17	-	-	11	1.83	28	4.67
小田原	220	22.00	4	0.67	7	1.17	7	1.17	22	3.67
三崎	30	10.00	-	-	-	-	1	0.50	8	4.00
厚木	361	21.24	22	2.00	-	-	5	0.45	107	9.73
足柄上	89	17.80	-	-	1	0.33	2	0.67	10	3.33
秦野	281	28.10	2	0.33	-	-	14	2.33	36	6.00
大和	180	16.36	1	0.14	1	0.14	14	2.00	53	7.57
茅ヶ崎	298	27.09	4	0.57	2	0.29	5	0.71	106	15.14

神奈川県	水痘		手足口病		伝染性紅斑		突発性発しん		百日咳	
	報告数	定点当たり	報告数	定点当たり	報告数	定点当たり	報告数	定点当たり	報告数	定点当たり
全県	313	1.55	18	0.09	58	0.29	140	0.69	1	-
横浜市	133	1.64	9	0.11	33	0.41	50	0.62	1	0.01
川崎市	53	1.61	1	0.03	12	0.36	32	0.97	-	-
県域 (横浜市、川崎市を除く)	127	1.44	8	0.09	13	0.15	58	0.66	-	-
横須賀市	14	1.56	-	-	4	0.44	-	-	-	-
相模原市	8	0.53	2	0.13	2	0.13	13	0.87	-	-
藤沢市	17	1.89	1	0.11	4	0.44	8	0.89	-	-
平塚	4	0.57	-	-	-	-	4	0.57	-	-
鎌倉	15	2.50	4	0.67	-	-	5	0.83	-	-
小田原	20	3.33	-	-	1	0.17	4	0.67	-	-
三崎	-	-	-	-	-	-	-	-	-	-
厚木	26	2.36	-	-	1	0.09	8	0.73	-	-
足柄上	-	-	-	-	-	-	1	0.33	-	-
秦野	10	1.67	1	0.17	-	-	7	1.17	-	-
大和	1	0.14	-	-	1	0.14	3	0.43	-	-
茅ヶ崎	12	1.71	-	-	-	-	5	0.71	-	-

神奈川県	ヘルパンギーナ		流行性耳下腺炎		急性出血性結膜炎		流行性角結膜炎		細菌性髄膜炎	
	報告数	定点当たり	報告数	定点当たり	報告数	定点当たり	報告数	定点当たり	報告数	定点当たり
全県	13	0.06	154	0.76	-	-	41	1.00	-	-
横浜市	8	0.10	62	0.77	-	-	8	0.53	-	-
川崎市	-	-	5	0.15	-	-	7	1.00	-	-
県域 (横浜市、川崎市を除く)	5	0.06	87	0.99	-	-	26	1.37	-	-
横須賀市	1	0.11	6	0.67	-	-	1	1.00	-	-
相模原市	-	-	30	2.00	-	-	2	0.50	-	-
藤沢市	1	0.11	2	0.22	-	-	1	0.50	-	-
平塚	-	-	5	0.71	-	-	-	-	-	-
鎌倉	-	-	-	-	-	-	3	3.00
小田原	1	0.17	5	0.83	-	-	-	-
三崎	1	0.50	3	1.50
厚木	1	0.09	24	2.18	-	-	14	4.67	-	-
足柄上	-	-	-	-
秦野	-	-	8	1.33	-	-	5	5.00
大和	-	-	2	0.29	-	-	-	-
茅ヶ崎	-	-	2	0.29	-	-	-	-

表1 報告数・定点当たり報告数 疾病、政令市・保健所別 (その2)

2009年51週(12月14日～12月20日)

神奈川県	無菌性髄膜炎		マイコプラズマ肺炎		クラミジア肺炎 (オウム病を除く)	
	報告数	定点当たり	報告数	定点当たり	報告数	定点当たり
全県	-	-	-	-	-	-
横浜市	-	-	-	-	-	-
川崎市	-	-	-	-	-	-
県域 (横浜市、川崎市を除く)	-	-	-	-	-	-
横須賀市	-	-	-	-	-	-
相模原市	-	-	-	-	-	-
藤沢市	-	-	-	-	-	-
平塚	-	-	-	-	-	-
鎌倉
小田原
三崎
厚木	-	-	-	-	-	-
足柄上
秦野
大和
茅ヶ崎

表2 報告数・定点当たり報告数、疾病・年齢階級別
(全県及び横浜市・川崎市を除く県域) (その1)

2009年51週(12月14日～12月20日)

インフルエンザ	定点	項目	合計	～5か月	～11か月	1歳	2	3	4	5	6	7	8
インフルエンザ (高病原性鳥インフルエンザを除く)	全国	報告数	108,071	349	1,151	3,571	4,244	5,800	7,525	8,376	8,184	7,731	7,077
		定点当たり	22.44	0.07	0.24	0.74	0.88	1.20	1.56	1.74	1.70	1.61	1.47
	全県	報告数	5,389	8	55	207	211	297	417	446	450	407	381
		定点当たり	16.53	0.02	0.17	0.63	0.65	0.91	1.28	1.37	1.38	1.25	1.17
	県域	報告数	2,574	3	27	86	96	136	174	199	206	192	178
		定点当たり	18.65	0.02	0.20	0.62	0.70	0.99	1.26	1.44	1.49	1.39	1.29

小児科定点		項目	合計	～5か月	～11か月	1歳	2	3	4	5	6	7	8
RSウイルス感染症	全国	報告数	3,175	393	545	1,084	560	300	175	69	19	7	9
		定点当たり	1.05	0.13	0.18	0.36	0.18	0.10	0.06	0.02	0.01	0.00	0.00
	全県	報告数	63	12	10	22	8	7	4	-	-	-	-
		定点当たり	0.31	0.06	0.05	0.11	0.04	0.03	0.02	-	-	-	-
	県域	報告数	45	9	9	12	6	5	4	-	-	-	-
		定点当たり	0.51	0.10	0.10	0.14	0.07	0.06	0.05	-	-	-	-
咽頭結膜熱	全国	報告数	494	4	39	155	86	61	54	37	23	14	6
		定点当たり	0.16	0.00	0.01	0.05	0.03	0.02	0.02	0.01	0.01	0.00	0.00
	全県	報告数	22	-	3	11	3	2	-	1	-	-	1
		定点当たり	0.11	-	0.01	0.05	0.01	0.01	-	0.00	-	-	0.00
	県域	報告数	11	-	-	8	2	-	-	-	-	-	-
		定点当たり	0.13	-	-	0.09	0.02	-	-	-	-	-	-
A群溶血性レンサ球菌咽頭炎	全国	報告数	3,416	4	25	106	157	278	455	563	447	405	286
		定点当たり	1.13	0.00	0.01	0.03	0.05	0.09	0.15	0.19	0.15	0.13	0.09
	全県	報告数	224	-	1	5	6	8	25	36	39	45	18
		定点当たり	1.11	-	0.00	0.02	0.03	0.04	0.12	0.18	0.19	0.22	0.09
	県域	報告数	84	-	-	3	1	2	10	12	15	14	12
		定点当たり	0.95	-	-	0.03	0.01	0.02	0.11	0.14	0.17	0.16	0.14
感染性胃腸炎	全国	報告数	18,979	136	1,056	2,873	2,043	1,931	1,854	1,702	1,345	924	764
		定点当たり	6.25	0.04	0.35	0.95	0.67	0.64	0.61	0.56	0.44	0.30	0.25
	全県	報告数	1,827	5	87	247	166	187	189	200	154	92	74
		定点当たり	9.04	0.02	0.43	1.22	0.82	0.93	0.94	0.99	0.76	0.46	0.37
	県域	報告数	576	3	24	68	56	55	61	69	58	30	21
		定点当たり	6.55	0.03	0.27	0.77	0.64	0.63	0.69	0.78	0.66	0.34	0.24
水痘	全国	報告数	4,658	77	271	844	833	764	745	544	256	128	60
		定点当たり	1.53	0.03	0.09	0.28	0.27	0.25	0.25	0.18	0.08	0.04	0.02
	全県	報告数	313	5	22	59	51	42	46	38	22	13	5
		定点当たり	1.55	0.02	0.11	0.29	0.25	0.21	0.23	0.19	0.11	0.06	0.02
	県域	報告数	127	3	11	28	15	22	17	13	6	4	3
		定点当たり	1.44	0.03	0.13	0.32	0.17	0.25	0.19	0.15	0.07	0.05	0.03

インフルエンザ	定点	項目	9	10-14	15-19	20-29	30-39	40-49	50-59	60-69	70-79	80歳以上
インフルエンザ (高病原性鳥インフルエンザを除く)	全国	報告数	6,782	21,211	8,435	6,379	5,797	3,159	1,471	554	193	82
		定点当たり	1.41	4.40	1.75	1.32	1.20	0.66	0.31	0.12	0.04	0.02
	全県	報告数	315	1,000	339	288	305	180	63	12	4	4
		定点当たり	0.97	3.07	1.04	0.88	0.94	0.55	0.19	0.04	0.01	0.01
	県域	報告数	158	546	175	127	137	89	33	7	3	2
		定点当たり	1.14	3.96	1.27	0.92	0.99	0.64	0.24	0.05	0.02	0.01

小児科定点		項目	9	10-14	15-19	20歳以上
RSウイルス感染症	全国	報告数	2	5	1	6
		定点当たり	0.00	0.00	0.00	0.00
	全県	報告数	-	-	-	-
		定点当たり	-	-	-	-
	県域	報告数	-	-	-	-
		定点当たり	-	-	-	-
咽頭結膜熱	全国	報告数	2	7	-	6
		定点当たり	0.00	0.00	-	0.00
	全県	報告数	-	-	-	1
		定点当たり	-	-	-	0.00
	県域	報告数	-	-	-	1
		定点当たり	-	-	-	0.01
A群溶血性レンサ球菌咽頭炎	全国	報告数	196	325	34	135
		定点当たり	0.06	0.11	0.01	0.04
	全県	報告数	10	26	-	5
		定点当たり	0.05	0.13	-	0.02
	県域	報告数	5	6	-	4
		定点当たり	0.06	0.07	-	0.05
感染性胃腸炎	全国	報告数	586	1,465	329	1,971
		定点当たり	0.19	0.48	0.11	0.65
	全県	報告数	68	137	23	198
		定点当たり	0.34	0.68	0.11	0.98
	県域	報告数	18	33	9	71
		定点当たり	0.20	0.38	0.10	0.81
水痘	全国	報告数	46	68	4	18
		定点当たり	0.02	0.02	0.00	0.01
	全県	報告数	3	7	-	-
		定点当たり	0.01	0.03	-	-
	県域	報告数	2	3	-	-
		定点当たり	0.02	0.03	-	-

*表2は、各保健福祉事務所からの最新の報告をもとに作成しているため、国の還元データである表1および表3の数値と一致しないことがあります。

表2 報告数・定点当たり報告数、疾病・年齢階級別
(全県及び横浜市・川崎市を除く県域) (その2)

2009年51週(12月14日～12月20日)

小児科定点	項目	合計	～5か月	～11か月	1歳	
手足口病	全国	報告数	699	6	40	194
		定点当たり	0.23	0.00	0.01	0.06
	全県	報告数	18	-	2	4
		定点当たり	0.09	-	0.01	0.02
	県域	報告数	8	-	-	3
		定点当たり	0.09	-	-	0.03
伝染性紅斑	全国	報告数	220	3	9	16
		定点当たり	0.16	0.00	0.00	0.01
	全県	報告数	58	-	-	5
		定点当たり	0.29	-	-	0.02
	県域	報告数	13	-	-	2
		定点当たり	0.15	-	-	0.02
突発性発しん	全国	報告数	1,611	60	748	724
		定点当たり	0.53	0.02	0.25	0.24
	全県	報告数	140	5	66	61
		定点当たり	0.69	0.02	0.33	0.30
	県域	報告数	58	4	32	22
		定点当たり	0.66	0.05	0.36	0.25
百日咳	全国	報告数	69	3	1	2
		定点当たり	0.02	0.00	0.00	0.00
	全県	報告数	1	-	-	-
		定点当たり	0.00	-	-	-
	県域	報告数	-	-	-	-
		定点当たり	-	-	-	-
ヘルパンギーナ	全国	報告数	133	1	15	38
		定点当たり	0.04	0.00	0.00	0.01
	全県	報告数	13	-	1	2
		定点当たり	0.06	-	0.00	0.01
	県域	報告数	5	-	-	1
		定点当たり	0.06	-	-	0.01
流行性耳下腺炎	全国	報告数	2,364	-	8	124
		定点当たり	0.78	-	0.00	0.04
	全県	報告数	154	-	-	4
		定点当たり	0.76	-	-	0.02
	県域	報告数	87	-	-	4
		定点当たり	0.99	-	-	0.05

小児科定点	項目	2	3	4	5	6	7	8	9	10-14	15-19	20歳以上	
手足口病	全国	報告数	154	127	69	52	29	10	4	4	7	-	3
		定点当たり	0.05	0.04	0.02	0.02	0.01	0.00	0.00	0.00	0.00	-	0.00
	全県	報告数	4	5	-	1	2	-	-	-	-	-	-
		定点当たり	0.02	0.02	-	0.00	0.01	-	-	-	-	-	-
	県域	報告数	3	2	-	-	-	-	-	18	27	-	7
		定点当たり	0.03	0.02	-	-	-	-	-	0.01	0.01	-	0.00
伝染性紅斑	全国	報告数	15	14	34	31	23	21	18	9	21	2	4
		定点当たり	0.01	0.02	0.02	0.03	0.02	0.02	0.01	0.01	0.04	-	0.00
	全県	報告数	5	2	7	8	8	7	5	-	-	-	-
		定点当たり	0.02	0.01	0.03	0.04	0.04	0.03	0.02	-	-	-	-
	県域	報告数	1	-	3	2	2	1	-	1	1	-	-
		定点当たり	0.01	-	0.03	0.02	0.02	0.01	-	0.01	0.01	-	-
突発性発しん	全国	報告数	66	8	3	1	-	-	-	1	-	-	-
		定点当たり	0.02	0.00	0.00	0.00	-	-	-	0.00	-	-	-
	全県	報告数	7	1	-	-	-	-	-	-	-	-	-
		定点当たり	0.03	0.00	-	-	-	-	-	-	-	-	-
	県域	報告数	-	-	-	-	-	-	-	-	-	-	-
		定点当たり	-	-	-	-	-	-	-	-	-	-	-
百日咳	全国	報告数	1	3	4	3	-	-	1	1	1	6	43
		定点当たり	0.00	0.00	0.00	0.00	-	-	0.00	0.00	0.00	0.00	0.01
	全県	報告数	-	-	-	-	-	-	-	-	-	-	1
		定点当たり	-	-	-	-	-	-	-	-	-	-	0.00
	県域	報告数	-	-	-	-	-	-	-	-	-	-	-
		定点当たり	-	-	-	-	-	-	-	-	-	-	-
ヘルパンギーナ	全国	報告数	19	13	15	7	9	3	1	2	7	2	1
		定点当たり	0.01	0.00	0.00	0.00	0.00	0.00	0.00	0.00	0.00	0.00	0.00
	全県	報告数	1	-	4	-	1	-	-	1	3	-	-
		定点当たり	0.00	-	0.02	-	0.00	-	-	0.00	0.01	-	-
	県域	報告数	-	-	1	-	-	-	-	1	2	-	-
		定点当たり	-	-	0.01	-	-	-	-	0.01	0.02	-	-
流行性耳下腺炎	全国	報告数	197	284	399	424	338	200	118	77	142	10	43
		定点当たり	0.06	0.09	0.13	0.14	0.11	0.07	0.04	0.03	0.05	0.00	0.01
	全県	報告数	3	11	17	38	23	29	7	8	13	-	1
		定点当たり	0.01	0.05	0.08	0.19	0.11	0.14	0.03	0.04	0.06	-	0.00
	県域	報告数	2	5	10	21	12	18	4	3	7	-	1
		定点当たり	0.02	0.06	0.11	0.24	0.14	0.20	0.05	0.03	0.08	-	0.01

*表2は、各保健福祉事務所からの最新の報告をもとに作成しているため、国の選元データである表1および表3の数値と一致しないことがあります。

表2 報告数・定点当たり報告数、疾病・年齢階級別
 (横浜市・川崎市を含む全県及び横浜市・川崎市を除く県域) (その3) 2009年51週(12月14日~12月20日)

眼科定点	項目	合計	~5か月	~11か月	1歳	2	3	4	5	6	7	8
急性出血性結膜炎	全国	報告数 15 定点当たり 0.02	-	-	-	-	1	1	1	-	-	-
	全県	報告数 - 定点当たり -	-	-	-	-	-	-	-	-	-	-
	県域	報告数 - 定点当たり -	-	-	-	-	-	-	-	-	-	-
流行性角結膜炎	全国	報告数 270 定点当たり 0.40	2	3	10	7	9	6	6	3	2	2
	全県	報告数 41 定点当たり 1.00	-	-	3	1	3	1	2	1	1	-
	県域	報告数 26 定点当たり 1.37	-	-	1	1	2	1	1	1	1	-

基幹定点(週報)	項目	合計	0歳	1-4	5-9	10-14	15-19	20-24	25-29	30-34	35-39	40-44
細菌性髄膜炎	全国	報告数 7 定点当たり 0.02	2	1	-	-	-	-	-	-	1	-
	全県	報告数 - 定点当たり -	-	-	-	-	-	-	-	-	0.00	-
	県域	報告数 - 定点当たり -	-	-	-	-	-	-	-	-	-	-
無菌性髄膜炎	全国	報告数 6 定点当たり 0.01	1	-	1	2	-	1	-	-	1	-
	全県	報告数 - 定点当たり -	-	-	-	-	-	-	-	-	-	-
	県域	報告数 - 定点当たり -	-	-	-	-	-	-	-	-	-	-
マイコプラズマ肺炎	全国	報告数 137 定点当たり 0.30	1	49	44	16	2	3	1	7	6	1
	全県	報告数 - 定点当たり -	-	-	-	-	-	-	-	-	-	-
	県域	報告数 - 定点当たり -	-	-	-	-	-	-	-	-	-	-
クラミジア肺炎 (オウム病を除く)	全国	報告数 13 定点当たり 0.03	-	3	4	-	1	-	-	-	-	-
	全県	報告数 - 定点当たり -	-	-	-	-	-	-	-	-	-	-
	県域	報告数 - 定点当たり -	-	-	-	-	-	-	-	-	-	-

眼科定点	項目	9	10-14	15-19	20-29	30-39	40-49	50-59	60-69
急性出血性結膜炎	全国	報告数 - 定点当たり -	1	1	3	2	-	1	2
	全県	報告数 - 定点当たり -	0.00	0.00	0.00	0.00	-	0.00	0.00
	県域	報告数 - 定点当たり -	-	-	-	-	-	-	-
流行性角結膜炎	全国	報告数 1 定点当たり 0.00	14	7	41	63	38	17	24
	全県	報告数 - 定点当たり -	3	2	3	8	6	1	4
	県域	報告数 - 定点当たり -	3	2	1	5	1	1	3

基幹定点(週報)	項目	45-49	50-54	55-59	60-64	65-69	70歳以上
細菌性髄膜炎	全国	報告数 1 定点当たり 0.00	-	-	-	-	2
	全県	報告数 - 定点当たり -	-	-	-	-	-
	県域	報告数 - 定点当たり -	-	-	-	-	-
無菌性髄膜炎	全国	報告数 - 定点当たり -	-	-	-	-	-
	全県	報告数 - 定点当たり -	-	-	-	-	-
	県域	報告数 - 定点当たり -	-	-	-	-	-
マイコプラズマ肺炎	全国	報告数 - 定点当たり -	-	-	2	1	4
	全県	報告数 - 定点当たり -	-	-	0.00	0.00	0.01
	県域	報告数 - 定点当たり -	-	-	-	-	-
クラミジア肺炎 (オウム病を除く)	全国	報告数 - 定点当たり -	-	-	-	-	5
	全県	報告数 - 定点当たり -	-	-	-	-	0.01
	県域	報告数 - 定点当たり -	-	-	-	-	-

*表2は、各保健福祉事務所からの最新の報告をもとに作成しているため、国の選元データである表1および表3の数値と一致しないことがあります。

表3 5週前～今週の推移 (その1)
(全県及び横浜市・川崎市を除く県域)

2009年51週(12月14日～12月20日)

疾病名	項目		5週前	4週前	3週前	2週前	1週前	今週
			46週	47週	48週	49週	50週	51週
			(11月09日 ～11月15 日)	(11月16日 ～11月22 日)	(11月23日 ～11月29 日)	(11月30日 ～12月06 日)	(12月07日 ～12月13 日)	(12月14日 ～12月20 日)
インフルエンザ (高病原性鳥インフルエンザを除く)	全県	報告数	10,509	10,661	9,270	7,874	6,520	5,389
		定点当たり	32.44	33.84	28.52	24.23	19.76	16.53
	県域	報告数	4,824	5,279	4,915	4,049	3,330	2,574
		定点当たり	35.21	38.82	35.88	29.34	24.13	18.65
RSウイルス 感染症	全県	報告数	9	19	17	43	73	63
		定点当たり	0.04	0.10	0.08	0.21	0.36	0.31
	県域	報告数	7	11	10	26	50	45
		定点当たり	0.08	0.13	0.11	0.30	0.57	0.51
咽頭結膜熱	全県	報告数	6	3	4	15	11	22
		定点当たり	0.03	0.02	0.02	0.07	0.05	0.11
	県域	報告数	2	-	1	5	3	11
		定点当たり	0.02	-	0.01	0.06	0.03	0.13
A群溶血性レンサ球菌咽頭炎	全県	報告数	159	200	151	207	242	224
		定点当たり	0.79	1.02	0.75	1.02	1.18	1.11
	県域	報告数	58	72	49	71	79	84
		定点当たり	0.67	0.83	0.56	0.81	0.90	0.95
感染性胃腸炎	全県	報告数	524	589	668	957	1,137	1,827
		定点当たり	2.61	2.99	3.31	4.71	5.55	9.04
	県域	報告数	217	251	259	338	371	576
		定点当たり	2.49	2.89	2.94	3.84	4.22	6.55
水痘	全県	報告数	150	163	193	220	262	313
		定点当たり	0.75	0.83	0.96	1.08	1.28	1.55
	県域	報告数	72	81	88	89	116	127
		定点当たり	0.83	0.93	1.00	1.01	1.32	1.44
手足口病	全県	報告数	41	23	21	17	17	18
		定点当たり	0.20	0.12	0.10	0.08	0.08	0.09
	県域	報告数	20	8	9	4	3	8
		定点当たり	0.23	0.09	0.10	0.05	0.03	0.09
伝染性紅斑	全県	報告数	35	33	35	34	41	58
		定点当たり	0.17	0.17	0.17	0.17	0.20	0.29
	県域	報告数	20	11	13	16	15	13
		定点当たり	0.23	0.13	0.15	0.18	0.17	0.15
突発性発しん	全県	報告数	118	127	102	108	121	140
		定点当たり	0.59	0.64	0.50	0.53	0.59	0.69
	県域	報告数	46	57	43	47	43	58
		定点当たり	0.53	0.66	0.49	0.53	0.49	0.66

表3 5週前～今週の推移 (その2)
(全県及び横浜市・川崎市を除く県域)

2009年51週(12月14日～12月20日)

疾病名	項目		5週前	4週前	3週前	2週前	1週前	今週
			46週	47週	48週	49週	50週	51週
			(11月09日 ～11月15 日)	(11月16日 ～11月22 日)	(11月23日 ～11月29 日)	(11月30日 ～12月06 日)	(12月07日 ～12月13 日)	(12月14日 ～12月20 日)
百日咳	全県	報告数	1	2	5	1	4	1
		定点当たり	-	0.01	0.02	-	0.02	-
	県域	報告数	-	1	5	1	4	-
		定点当たり	-	0.01	0.06	0.01	0.05	-
ヘルパンギーナ	全県	報告数	8	10	7	8	15	13
		定点当たり	0.04	0.05	0.03	0.04	0.07	0.06
	県域	報告数	6	4	5	4	4	5
		定点当たり	0.07	0.05	0.06	0.05	0.05	0.06
流行性耳下腺炎	全県	報告数	171	109	127	153	163	154
		定点当たり	0.85	0.55	0.63	0.75	0.80	0.76
	県域	報告数	113	63	85	90	117	87
		定点当たり	1.30	0.72	0.97	1.02	1.33	0.99
急性出血性結膜炎	全県	報告数	-	-	1	-	-	-
		定点当たり	-	-	0.02	-	-	-
	県域	報告数	-	-	1	-	-	-
		定点当たり	-	-	0.06	-	-	-
流行性角結膜炎	全県	報告数	35	38	38	39	38	41
		定点当たり	0.83	0.95	0.93	0.95	0.90	1.00
	県域	報告数	12	16	19	17	17	26
		定点当たり	0.63	0.84	1.06	0.89	0.89	1.37
細菌性髄膜炎	全県	報告数	-	-	-	-	-	-
		定点当たり	-	-	-	-	-	-
	県域	報告数	-	-	-	-	-	-
		定点当たり	-	-	-	-	-	-
無菌性髄膜炎	全県	報告数	1	-	1	-	-	-
		定点当たり	0.14	-	0.14	-	-	-
	県域	報告数	1	-	1	-	-	-
		定点当たり	0.20	-	0.20	-	-	-
マイコプラズマ肺炎	全県	報告数	-	-	-	-	-	-
		定点当たり	-	-	-	-	-	-
	県域	報告数	-	-	-	-	-	-
		定点当たり	-	-	-	-	-	-
クラミジア肺炎 (オウム病を除く)	全県	報告数	-	-	-	-	-	-
		定点当たり	-	-	-	-	-	-
	県域	報告数	-	-	-	-	-	-
		定点当たり	-	-	-	-	-	-