



神奈川県感染症発生情報（50週報）

<http://www.eiken.pref.kanagawa.jp/>

平成21年・50週(12月7日～12月13日)



今週の注目感染症 ～インフルエンザ～

インフルエンザの定点当たり報告数が、19.76人と前週(24.23人)よりも減少していますが、今後の動向に注意が必要です。年齢階級別では、5-9歳が39.5%(2575人)、0-4歳が19.6%(1277人)、10-14歳が19.0%(1238人)を占め、5-9歳が多くなっていますが、0-4歳が増加傾向にあり、注意が必要です。この報告では従来の季節性インフルエンザと新型インフルエンザの区別はしていませんが、大半は新型インフルエンザによるものと考えられます。発症者の多くは、発熱、咳、咽頭痛などの季節性インフルエンザと同様の症状ですが、注意が必要です。予防のために、うがい、手洗い、マスクの着用、咳エチケットを心がけ、人が多く集まる場所には注意しましょう。新型インフルエンザのワクチン接種についても、接種対象者を定め、優先順位に従って希望者に対して実施していますので、新しい情報に注意するようにしましょう。

今週の全数把握対象疾患

(当該週の国による集計及び各保健福祉事務所からの届出をもとに期日を決めて集計しているため、集計数が前後することがあります。)

分類	対象疾患	内訳			神奈川県
		県域*	横浜市	川崎市	
二類	結核	4	12	6	22
三類	腸管出血性大腸菌感染症	1	1		2
四類	つつが虫病	1			1
	レジオネラ症			1	1
五類	アメーバ赤痢		2		2
	後天性免疫不全症候群	3			3
	梅毒		1		1

(麻しん情報は詳細を神奈川県衛生研究所ホームページに掲載しています。)

県域の全数把握対象疾患情報

- ・結核4例：肺結核2例、結核性髄膜炎1例、結核性筋膜炎1例、年齢群は60歳代2例、70歳代1例、80歳代1例
- ・腸管出血性大腸菌感染症1例(有症状者)：年齢群は10歳代、血清型・毒素型はO157 VT1VT2、推定感染地域は神奈川県
- ・つつが虫病1例：年齢群は50歳代、推定感染地域は神奈川県
- ・後天性免疫不全症候群3例(無症候性キャリア3例)：年齢群は30歳代2例、40歳代1例、感染経路は同性間性的接触3例、推定感染地域は日本国内3例、

今週の定点把握対象疾患

- ・インフルエンザの報告数が、神奈川県(定点当たり19.76)、県域(定点当たり24.13)ともに減少しています。定点当たり報告数が30を超えている地域は、大和(定点当たり31.55)、茅ヶ崎(定点当たり40.00)保健福祉事務所管内です。

(感染症情報センターからのお知らせ)

- ・51週報(12月14日～12月20日)の発行日は、12月25日(金)の予定です。
- ・52週報(12月21日～12月27日)の発行日は、1月6日(水)の予定です。

神奈川県感染症情報センター

神奈川県衛生研究所 企画情報部 衛生情報課

TEL:0467-83-4400(代表)

FAX:0467-89-5211(企画情報部)

感染症発生動向調査事業は「感染症の予防及び感染症の患者に対する医療に関する法律」によって行われています。

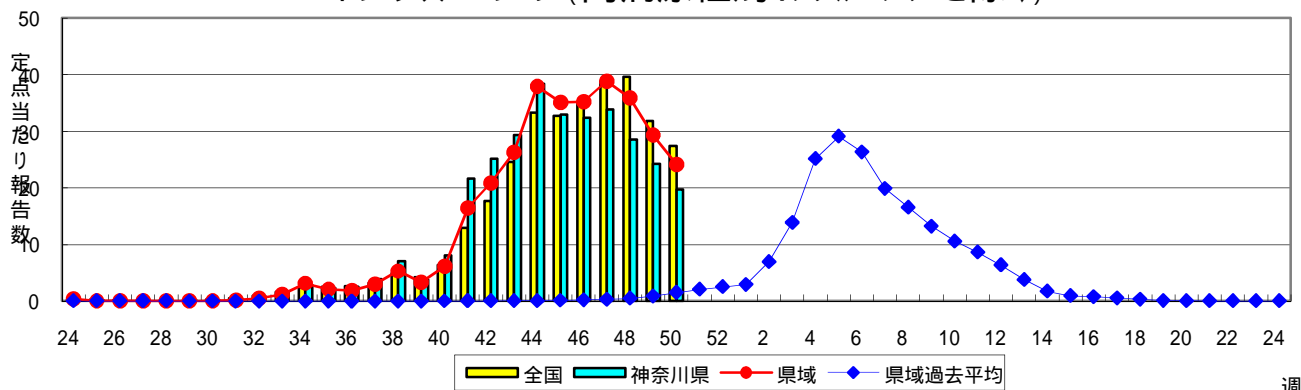
*県域とは、神奈川県内の市町村のうち横浜市、川崎市を除いた地域です。

感染症発生動向調査: 週報対象疾患の時系列グラフ

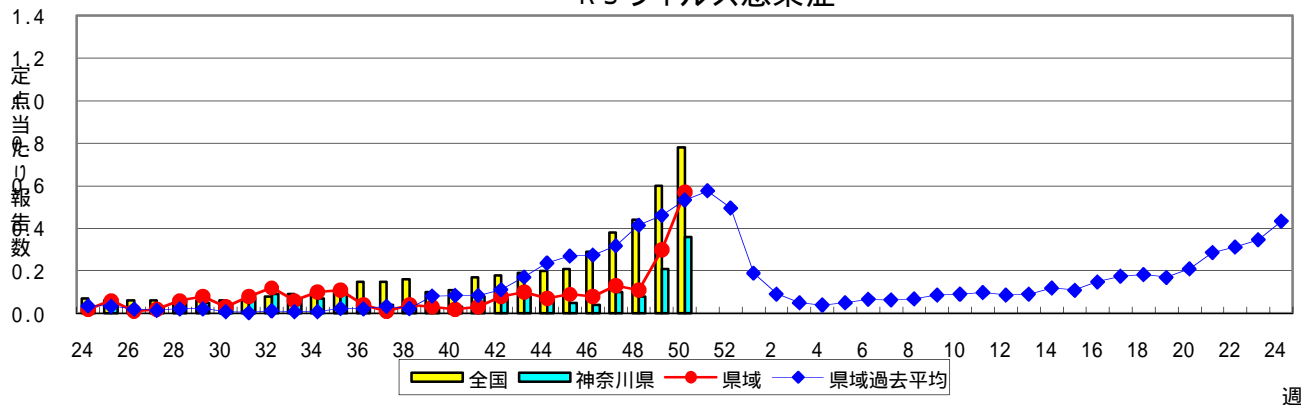
疾患名の括弧書きは、一般名称であり、正式名称ではありません。

神奈川県&県域(横浜市・川崎市を除く)のデータです。

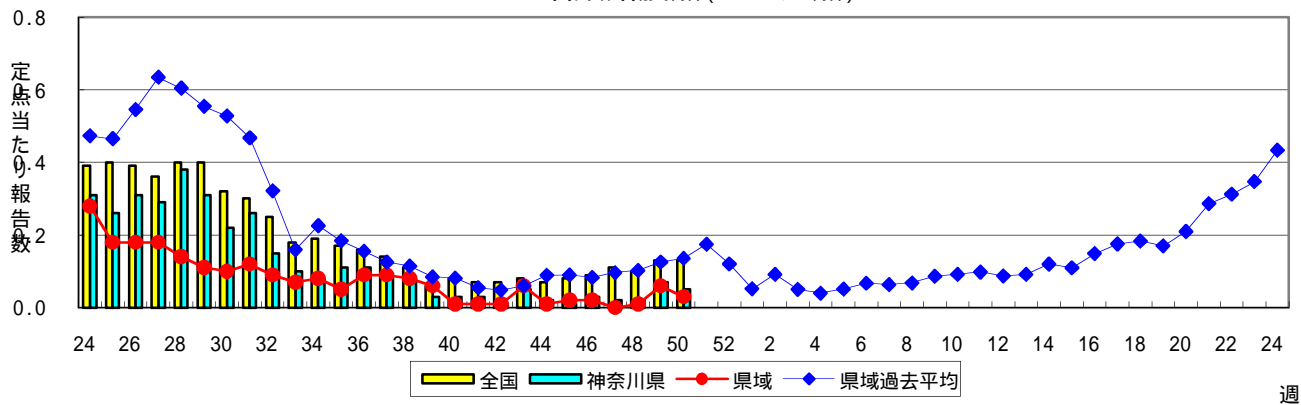
インフルエンザ(高病原性鳥インフルエンザを除く)



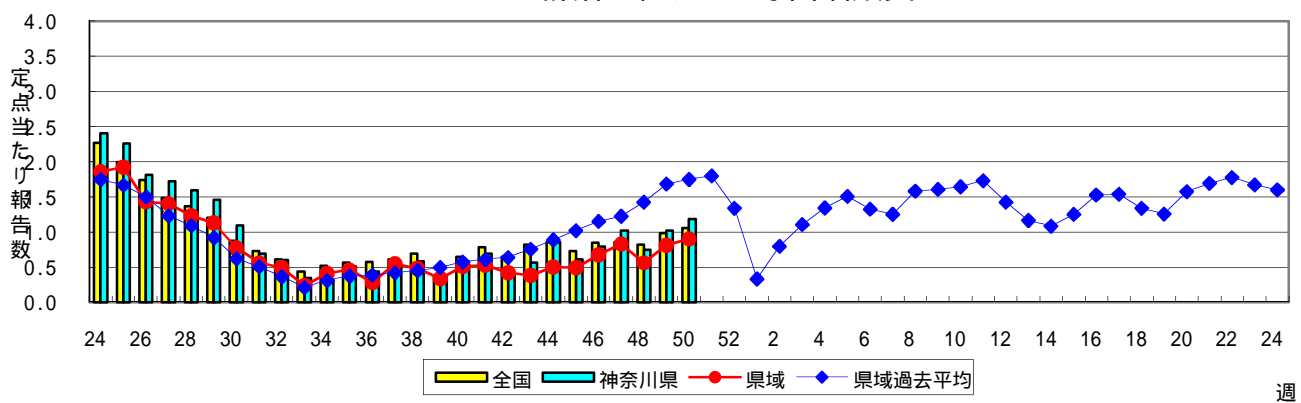
RSウイルス感染症



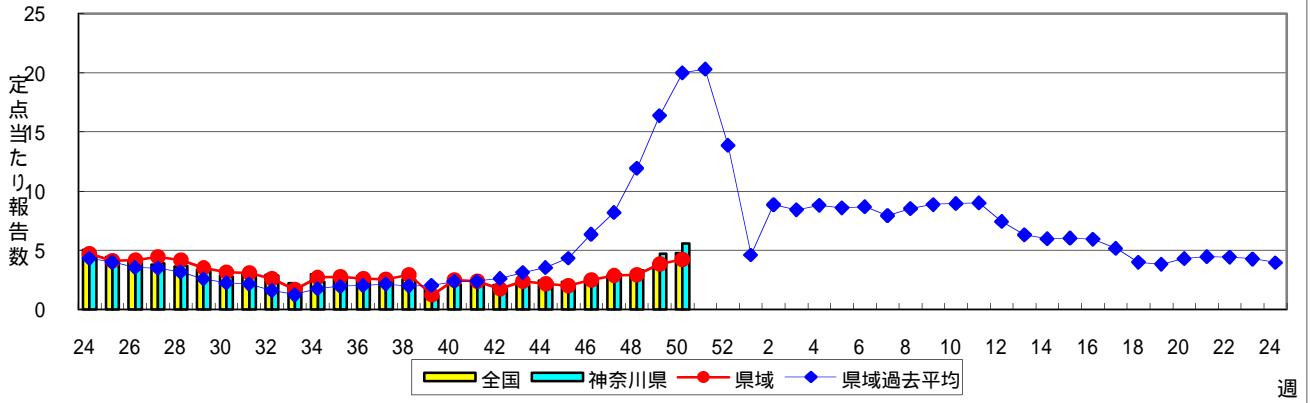
咽頭結膜熱(プール熱)



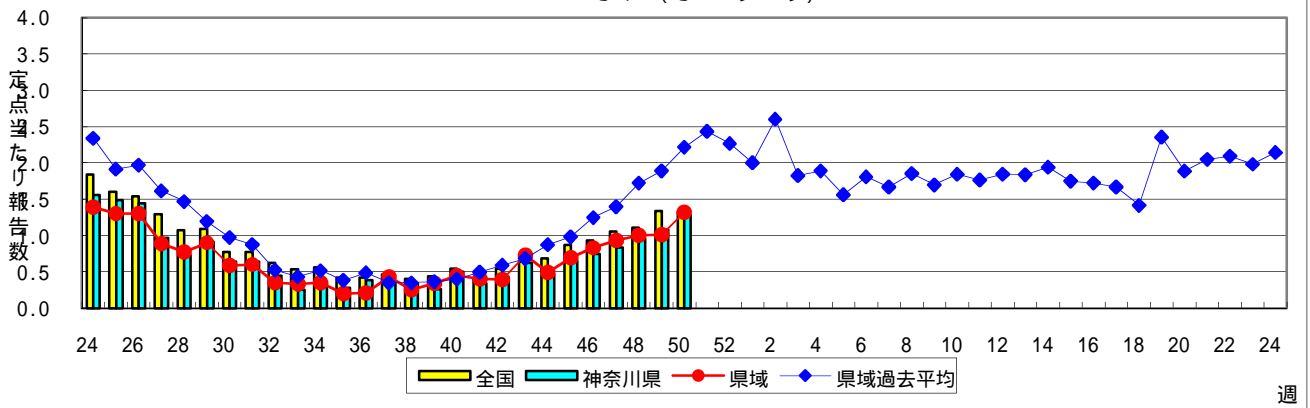
A群溶血性レンサ球菌咽頭炎



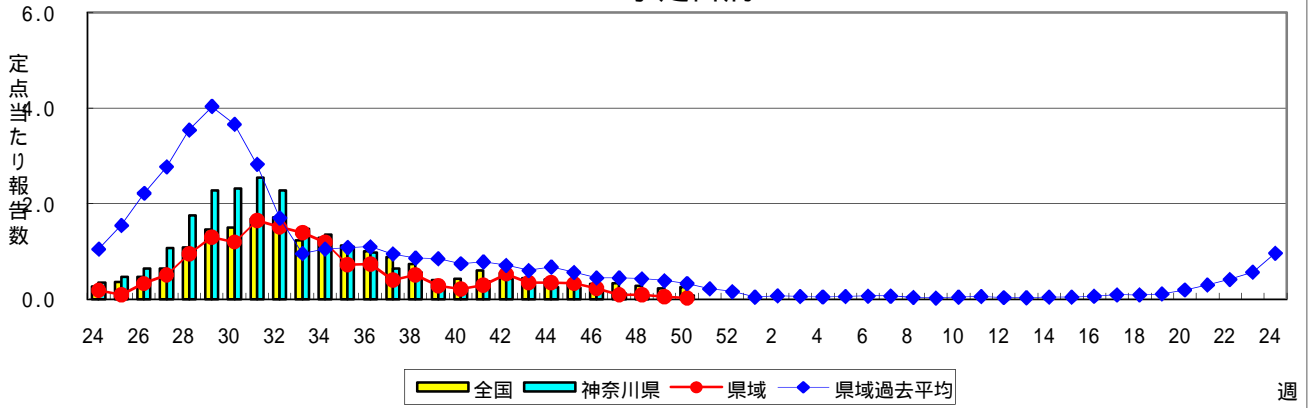
感染性胃腸炎



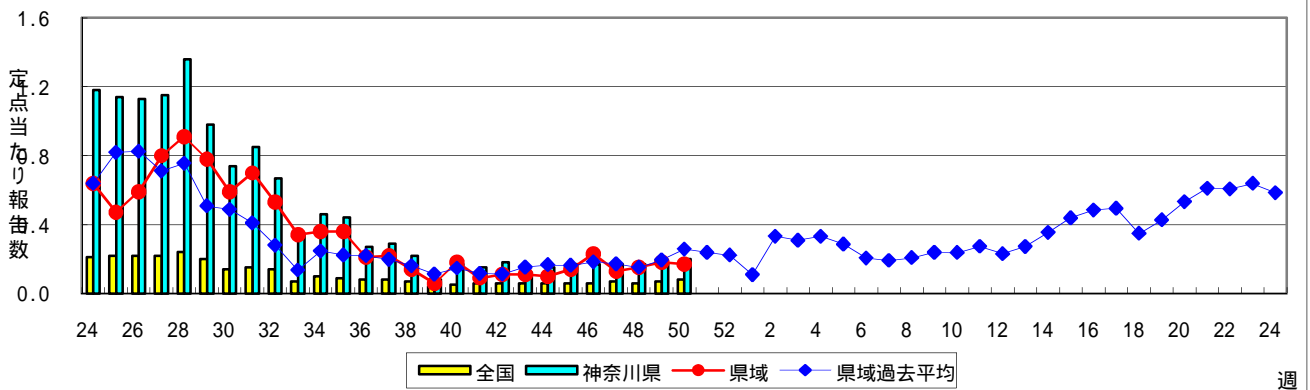
水痘(水ぼうそう)



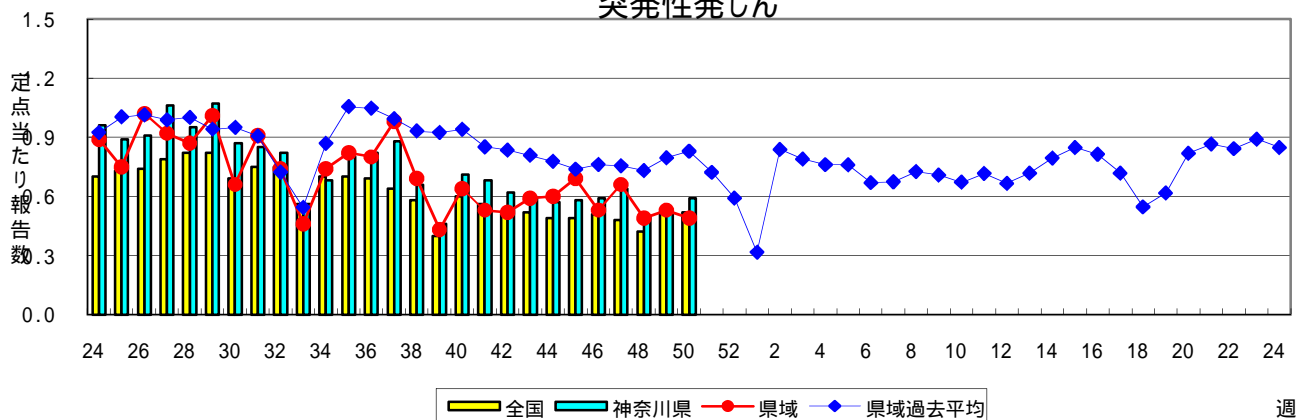
手足口病



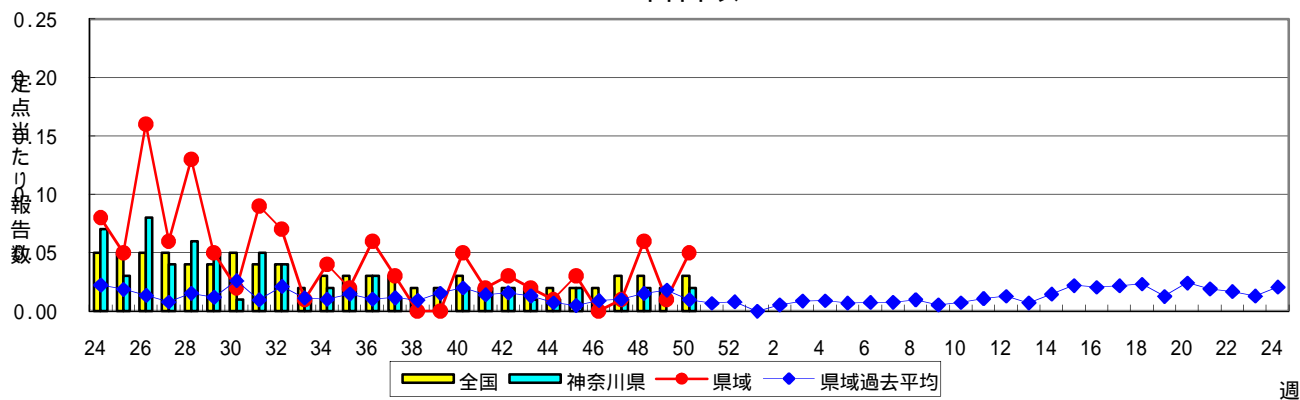
伝染性紅斑(リンゴ病)



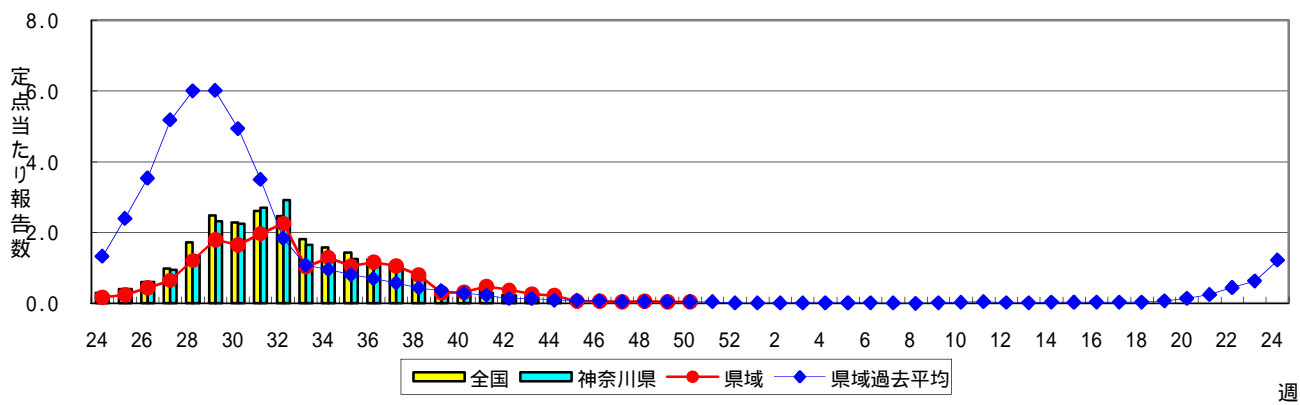
突発性発しん



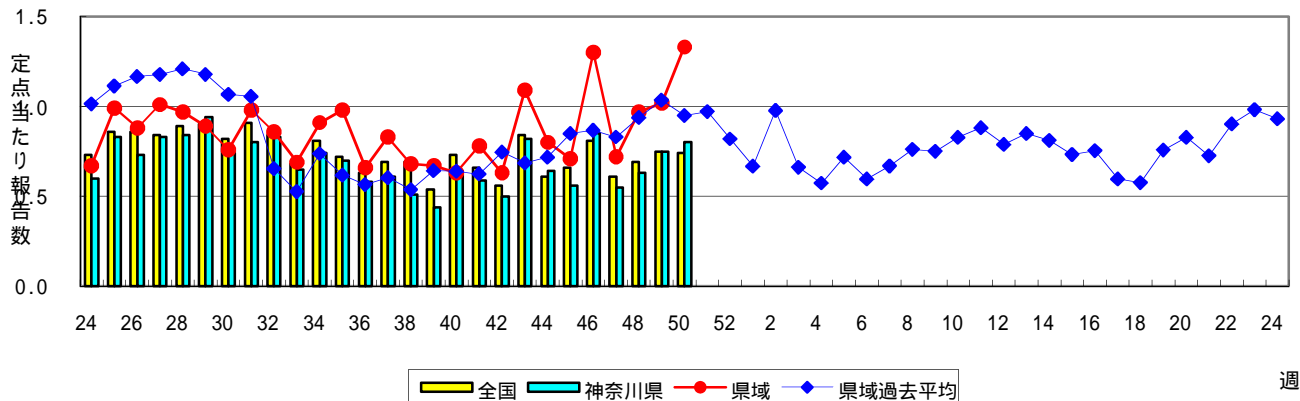
百日咳



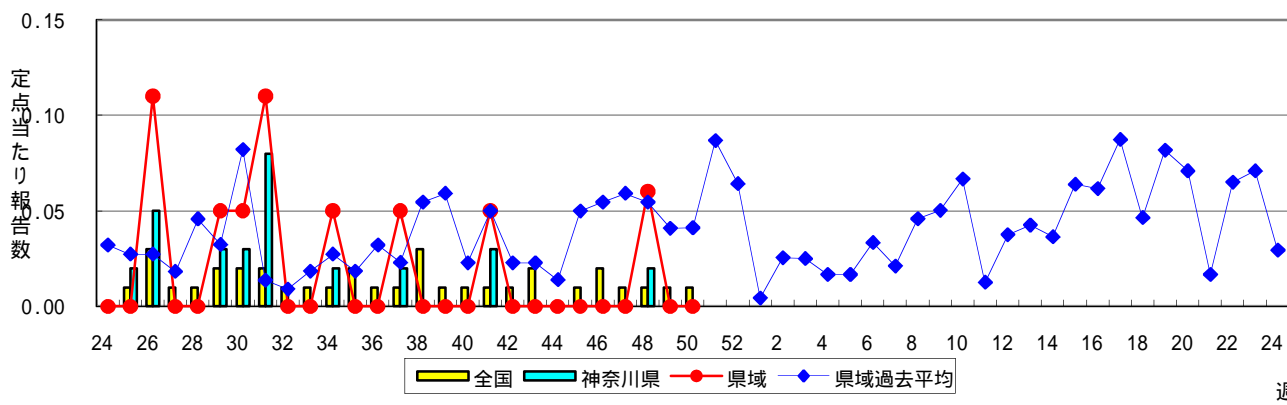
ヘルパンギーナ



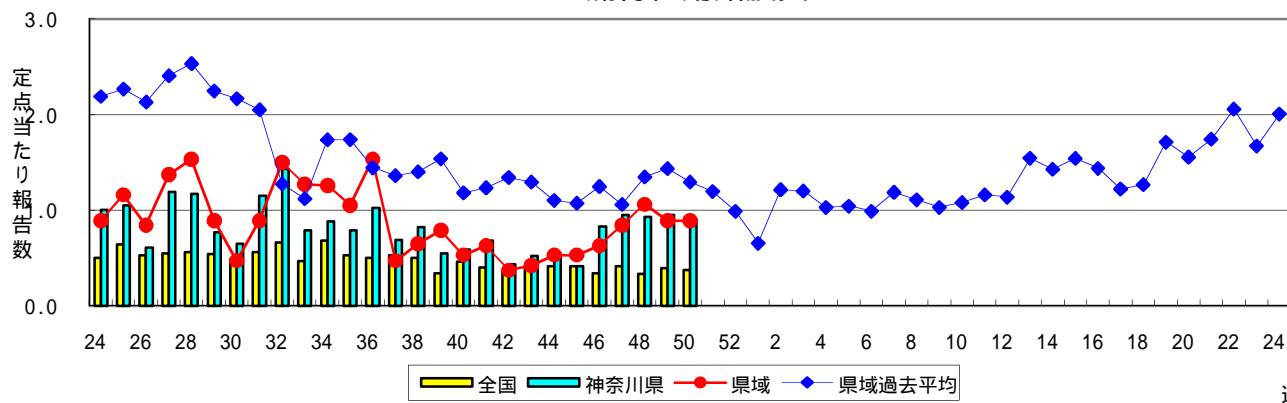
流行性耳下腺炎(おたふくかぜ)



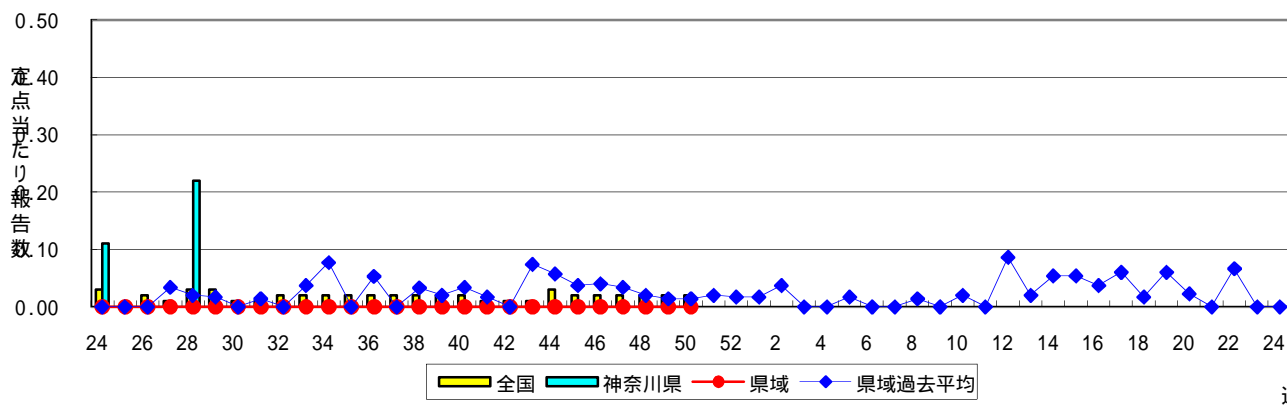
急性出血性結膜炎



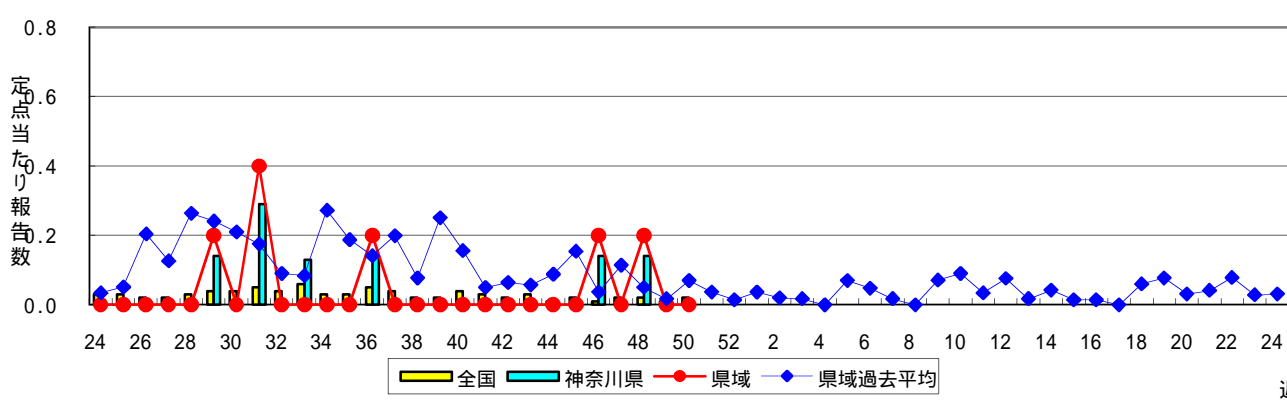
流行性角結膜炎



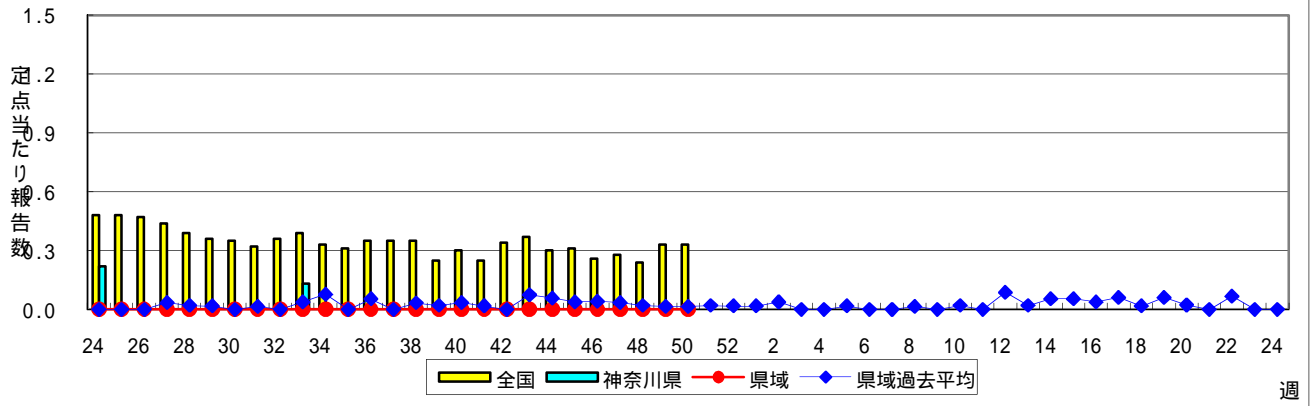
細菌性髄膜炎



無菌性髄膜炎



マイコプラズマ肺炎



クラミジア肺炎(オウム病を除く)

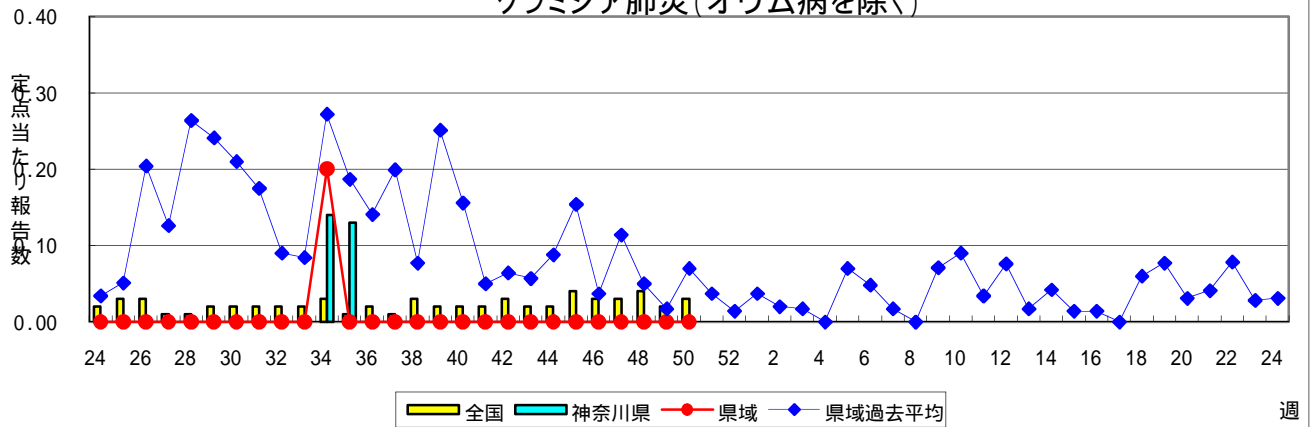


表1 報告数・定点当たり報告数 疾病、政令市・保健所別 (その1)

2009年50週(12月07日～12月13日)

神奈川県	インフルエンザ (高病原性鳥インフルエンザを除く)		RSウイルス感染症		咽頭結膜熱		A群溶血性レンサ球菌咽頭炎		感染性胃腸炎	
	報告数	定点当たり	報告数	定点当たり	報告数	定点当たり	報告数	定点当たり	報告数	定点当たり
全県	6,520	19.76	73	0.36	11	0.05	242	1.18	1,137	5.55
横浜市	2,347	17.01	4	0.05	5	0.06	118	1.40	473	5.63
川崎市	843	15.61	19	0.58	3	0.09	45	1.36	293	8.88
県域 (横浜市、川崎市を除く)	3,330	24.13	50	0.57	3	0.03	79	0.90	371	4.22
横須賀市	295	21.07	3	0.33	-	-	2	0.22	9	1.00
相模原市	535	23.26	-	-	-	-	9	0.60	99	6.60
藤沢市	195	13.93	-	-	-	-	9	1.00	25	2.78
平塚	195	17.73	-	-	-	-	-	-	9	1.29
鎌倉	191	21.22	9	1.50	-	-	7	1.17	23	3.83
小田原	287	28.70	6	1.00	1	0.17	7	1.17	12	2.00
三崎	24	8.00	-	-	-	-	8	4.00	-	-
厚木	410	24.12	28	2.55	-	-	15	1.36	74	6.73
足柄上	115	23.00	-	-	-	-	-	-	5	1.67
秦野	296	29.60	-	-	-	-	13	2.17	49	8.17
大和	347	31.55	-	-	2	0.29	8	1.14	27	3.86
茅ヶ崎	440	40.00	4	0.57	-	-	1	0.14	39	5.57

神奈川県	水痘		手足口病		伝染性紅斑		突発性発しん		百日咳	
	報告数	定点当たり	報告数	定点当たり	報告数	定点当たり	報告数	定点当たり	報告数	定点当たり
全県	262	1.28	17	0.08	41	0.20	121	0.59	4	0.02
横浜市	90	1.07	8	0.10	17	0.20	51	0.61	-	-
川崎市	56	1.70	6	0.18	9	0.27	27	0.82	-	-
県域 (横浜市、川崎市を除く)	116	1.32	3	0.03	15	0.17	43	0.49	4	0.05
横須賀市	11	1.22	-	-	2	0.22	1	0.11	-	-
相模原市	17	1.13	1	0.07	-	-	7	0.47	-	-
藤沢市	16	1.78	-	-	2	0.22	7	0.78	1	0.11
平塚	3	0.43	1	0.14	4	0.57	-	-	-	-
鎌倉	6	1.00	-	-	1	0.17	4	0.67	-	-
小田原	11	1.83	-	-	2	0.33	3	0.50	3	0.50
三崎	-	-	-	-	-	-	-	-	-	-
厚木	37	3.36	1	0.09	4	0.36	7	0.64	-	-
足柄上	1	0.33	-	-	-	-	1	0.33	-	-
秦野	1	0.17	-	-	-	-	5	0.83	-	-
大和	1	0.14	-	-	-	-	4	0.57	-	-
茅ヶ崎	12	1.71	-	-	-	-	4	0.57	-	-

神奈川県	ヘルパンギーナ		流行性耳下腺炎		急性出血性結膜炎		流行性角結膜炎		細菌性髄膜炎	
	報告数	定点当たり	報告数	定点当たり	報告数	定点当たり	報告数	定点当たり	報告数	定点当たり
全県	15	0.07	163	0.80	-	-	38	0.90	-	-
横浜市	10	0.12	34	0.40	-	-	18	1.13	-	-
川崎市	1	0.03	12	0.36	-	-	3	0.43	-	-
県域 (横浜市、川崎市を除く)	4	0.05	117	1.33	-	-	17	0.89	-	-
横須賀市	1	0.11	19	2.11	-	-	6	6.00	-	-
相模原市	-	-	27	1.80	-	-	2	0.50	-	-
藤沢市	-	-	6	0.67	-	-	2	1.00	-	-
平塚	2	0.29	15	2.14	-	-	-	-	-	-
鎌倉	1	0.17	2	0.33	-	-	-	-
小田原	-	-	16	2.67	-	-	-	-
三崎	-	-	2	1.00
厚木	-	-	17	1.55	-	-	5	1.67	-	-
足柄上	-	-	1	0.33
秦野	-	-	6	1.00	-	-	-	-
大和	-	-	4	0.57	-	-	1	0.50
茅ヶ崎	-	-	2	0.29	-	-	1	0.50

表1 報告数・定点当たり報告数 疾病、政令市・保健所別 (その2)

2009年50週(12月07日～12月13日)

神奈川県	無菌性髄膜炎		マイコプラズマ肺炎		クラミジア肺炎 (オウム病を除く)	
	報告数	定点当たり	報告数	定点当たり	報告数	定点当たり
全県	-	-	-	-	-	-
横浜市	-	-	-	-	-	-
川崎市	-	-	-	-	-	-
県域 (横浜市、川崎市を除く)	-	-	-	-	-	-
横須賀市	-	-	-	-	-	-
相模原市	-	-	-	-	-	-
藤沢市	-	-	-	-	-	-
平塚	-	-	-	-	-	-
鎌倉
小田原
三崎
厚木	-	-	-	-	-	-
足柄上
秦野
大和
茅ヶ崎

表2 報告数・定点当たり報告数、疾病・年齢階級別
(全県及び横浜市・川崎市を除く県域) (その1)

2009年50週(12月07日~12月13日)

インフルエンザ定点	項目	合計	~5か月	~11か月	1歳	2	3	4	5	6	7	8
インフルエンザ (高病原性鳥インフルエンザを除く)	全国	報告数 131,972	375	1,370	4,344	5,325	6,972	9,415	11,008	10,749	9,745	9,036
		定点当たり 27.39	0.08	0.28	0.90	1.11	1.45	1.95	2.28	2.23	2.02	1.88
	全県	報告数 6,520	11	44	201	255	310	456	589	548	505	501
		定点当たり 19.76	0.03	0.13	0.61	0.77	0.94	1.38	1.78	1.66	1.53	1.52
	県域	報告数 3,330	9	18	92	134	150	224	287	267	263	253
		定点当たり 24.13	0.07	0.13	0.67	0.97	1.09	1.62	2.08	1.93	1.91	1.83

小児科定点	項目	合計	~5か月	~11か月	1歳	2	3	4	5	6	7	8
RSウイルス感染症	全国	報告数 2,372	285	390	862	425	217	130	38	14	1	1
		定点当たり 0.78	0.09	0.13	0.28	0.14	0.07	0.04	0.01	0.00	0.00	0.00
	全県	報告数 73	8	14	25	12	8	4	2	-	-	-
		定点当たり 0.36	0.04	0.07	0.12	0.06	0.04	0.02	0.01	-	-	-
	県域	報告数 50	5	9	15	8	7	4	2	-	-	-
		定点当たり 0.57	0.06	0.10	0.17	0.09	0.08	0.05	0.02	-	-	-
咽頭結膜熱	全国	報告数 401	4	38	115	87	46	41	26	19	6	5
		定点当たり 0.13	0.00	0.01	0.04	0.03	0.02	0.01	0.01	0.01	0.00	0.00
	全県	報告数 11	-	-	2	2	3	-	-	-	-	-
		定点当たり 0.05	-	-	0.01	0.01	0.01	-	-	-	-	-
	県域	報告数 3	-	-	1	1	1	-	-	-	-	-
		定点当たり 0.03	-	-	0.01	0.01	0.01	-	-	-	-	-
A群溶血性レンサ球菌咽頭炎	全国	報告数 3,214	2	18	92	141	297	400	528	461	342	236
		定点当たり 1.06	0.00	0.01	0.03	0.05	0.10	0.13	0.17	0.15	0.11	0.08
	全県	報告数 242	-	-	4	7	22	27	26	43	40	19
		定点当たり 1.18	-	-	0.02	0.03	0.11	0.13	0.13	0.21	0.20	0.09
	県域	報告数 79	-	-	-	2	8	8	8	11	14	4
		定点当たり 0.90	-	-	-	0.02	0.09	0.09	0.09	0.13	0.16	0.05
感染性胃腸炎	全国	報告数 14,549	137	879	2,182	1,679	1,497	1,448	1,288	931	655	573
		定点当たり 4.79	0.05	0.29	0.72	0.55	0.49	0.48	0.42	0.31	0.22	0.19
	全県	報告数 1,137	6	64	167	119	107	127	117	85	62	43
		定点当たり 5.55	0.03	0.31	0.81	0.58	0.52	0.62	0.57	0.41	0.30	0.21
	県域	報告数 371	3	20	50	39	36	45	28	29	20	15
		定点当たり 4.22	0.03	0.23	0.57	0.44	0.41	0.51	0.32	0.33	0.23	0.17
水痘	全国	報告数 4,050	84	224	773	791	632	596	442	217	95	73
		定点当たり 1.33	0.03	0.07	0.25	0.26	0.21	0.20	0.15	0.07	0.03	0.02
	全県	報告数 262	4	9	30	31	46	54	40	21	8	8
		定点当たり 1.28	0.02	0.04	0.15	0.15	0.22	0.26	0.20	0.10	0.04	0.04
	県域	報告数 116	2	1	18	14	21	21	16	13	3	2
		定点当たり 1.32	0.02	0.01	0.20	0.16	0.24	0.24	0.18	0.15	0.03	0.02

インフルエンザ定点	項目	9	10-14	15-19	20-29	30-39	40-49	50-59	60-69	70-79	80歳以上
インフルエンザ (高病原性鳥インフルエンザを除く)	全国	報告数 8,183	26,512	9,429	6,789	6,574	3,580	1,620	579	273	94
		定点当たり 1.70	5.50	1.96	1.41	1.36	0.74	0.34	0.12	0.06	0.02
	全県	報告数 432	1,238	412	304	381	222	83	20	5	3
		定点当たり 1.31	3.75	1.25	0.92	1.15	0.67	0.25	0.06	0.02	0.01
	県域	報告数 212	692	214	151	194	112	43	11	2	2
		定点当たり 1.54	5.01	1.55	1.09	1.41	0.81	0.31	0.08	0.01	0.01

小児科定点	項目	9	10-14	15-19	20歳以上
RSウイルス感染症	全国	報告数 2	2	-	5
		定点当たり 0.00	0.00	-	0.00
	全県	報告数 -	-	-	-
		定点当たり -	-	-	-
	県域	報告数 -	-	-	-
		定点当たり -	-	-	-
咽頭結膜熱	全国	報告数 3	5	-	6
		定点当たり 0.00	0.00	-	0.00
	全県	報告数 1	-	-	3
		定点当たり 0.00	-	-	0.01
	県域	報告数 -	-	-	-
		定点当たり -	-	-	-
A群溶血性レンサ球菌咽頭炎	全国	報告数 172	355	26	144
		定点当たり 0.06	0.12	0.01	0.05
	全県	報告数 10	29	2	13
		定点当たり 0.05	0.14	0.01	0.06
	県域	報告数 3	14	1	6
		定点当たり 0.03	0.16	0.01	0.07
感染性胃腸炎	全国	報告数 489	1,197	244	1,350
		定点当たり 0.16	0.39	0.08	0.44
	全県	報告数 32	84	9	115
		定点当たり 0.16	0.41	0.04	0.56
	県域	報告数 10	28	2	46
		定点当たり 0.11	0.32	0.02	0.52
水痘	全国	報告数 46	56	5	16
		定点当たり 0.02	0.02	0.00	0.01
	全県	報告数 4	4	-	3
		定点当たり 0.02	0.02	-	0.01
	県域	報告数 3	2	-	-
		定点当たり 0.03	0.02	-	-

*表2は、各保健福祉事務所からの最新の報告をもとに作成しているため、国の選元データである表1および表3の数値と一致しないことがあります。

表2 報告数・定点当たり報告数、疾病・年齢階級別
(全県及び横浜市・川崎市を除く県域) (その2)

2009年50週(12月07日～12月13日)

小児科定点	項目	合計	～5か月	～11か月	1歳	
手足口病	全国	報告数	774	6	35	230
		定点当たり	0.25	0.00	0.01	0.08
	全県	報告数	17	-	-	7
		定点当たり	0.08	-	-	0.03
	県域	報告数	3	-	-	2
		定点当たり	0.03	-	-	0.02
伝染性紅斑	全国	報告数	257	1	15	14
		定点当たり	0.16	0.00	0.00	0.01
	全県	報告数	41	-	2	-
		定点当たり	0.20	-	0.01	-
	県域	報告数	15	-	-	-
		定点当たり	0.17	-	-	-
突発性発しん	全国	報告数	1,567	45	766	664
		定点当たり	0.52	0.01	0.25	0.22
	全県	報告数	121	4	48	62
		定点当たり	0.59	0.02	0.23	0.30
	県域	報告数	43	3	13	25
		定点当たり	0.49	0.03	0.15	0.28
百日咳	全国	報告数	92	2	4	2
		定点当たり	0.03	0.00	0.00	0.00
	全県	報告数	4	-	-	-
		定点当たり	0.02	-	-	-
	県域	報告数	4	-	-	-
		定点当たり	0.05	-	-	-
ヘルパンギーナ	全国	報告数	168	-	10	40
		定点当たり	0.06	-	0.00	0.01
	全県	報告数	15	-	1	4
		定点当たり	0.07	-	0.00	0.02
	県域	報告数	4	-	1	1
		定点当たり	0.05	-	0.01	0.01
流行性耳下腺炎	全国	報告数	2,240	-	12	104
		定点当たり	0.74	-	0.00	0.03
	全県	報告数	163	-	1	6
		定点当たり	0.80	-	0.00	0.03
	県域	報告数	117	-	1	5
		定点当たり	1.33	-	0.01	0.06

小児科定点	項目	2	3	4	5	6	7	8	9	10-14	15-19	20歳以上	
手足口病	全国	報告数	182	125	75	66	21	10	7	6	5	1	5
		定点当たり	0.06	0.04	0.02	0.02	0.01	0.00	0.00	0.00	0.00	0.00	0.00
	全県	報告数	5	1	-	2	-	-	-	-	1	-	-
		定点当たり	0.02	0.00	-	0.01	-	-	-	-	0.01	-	-
	県域	報告数	-	-	-	-	-	-	-	18	27	-	7
		定点当たり	-	-	-	-	-	-	-	0.01	0.01	-	0.00
伝染性紅斑	全国	報告数	19	21	40	40	36	29	11	14	10	2	5
		定点当たり	0.01	0.02	0.02	0.03	0.02	0.02	0.01	0.01	0.01	0.01	-
	全県	報告数	4	3	8	7	6	2	3	-	1	-	1
		定点当たり	0.02	0.01	0.04	0.03	0.03	0.01	0.01	-	0.00	-	0.00
	県域	報告数	3	-	4	2	3	-	1	1	-	-	1
		定点当たり	0.03	-	0.05	0.02	0.03	-	0.01	0.01	-	-	0.01
突発性発しん	全国	報告数	71	12	6	1	-	-	1	-	1	-	-
		定点当たり	0.02	0.00	0.00	0.00	-	-	0.00	-	0.00	-	-
	全県	報告数	7	-	-	-	-	-	-	-	-	-	-
		定点当たり	0.03	-	-	-	-	-	-	-	-	-	-
	県域	報告数	2	-	-	-	-	-	-	-	-	-	-
		定点当たり	0.02	-	-	-	-	-	-	-	-	-	-
百日咳	全国	報告数	4	6	3	5	3	1	-	2	3	6	51
		定点当たり	0.00	0.00	0.00	0.00	0.00	0.00	-	0.00	0.00	0.00	0.02
	全県	報告数	-	-	-	-	1	-	-	-	-	-	3
		定点当たり	-	-	-	-	0.00	-	-	-	-	-	0.01
	県域	報告数	-	-	-	-	1	-	-	-	-	-	3
		定点当たり	-	-	-	-	0.01	-	-	-	-	-	0.03
ヘルパンギーナ	全国	報告数	29	25	16	11	10	3	5	1	7	2	9
		定点当たり	0.01	0.01	0.01	0.00	0.00	0.00	0.00	0.00	0.00	0.00	0.00
	全県	報告数	2	3	3	1	1	-	-	-	-	-	-
		定点当たり	0.01	0.01	0.01	0.00	0.00	-	-	-	-	-	-
	県域	報告数	1	-	-	1	-	-	-	-	-	-	-
		定点当たり	0.01	-	-	0.01	-	-	-	-	-	-	-
流行性耳下腺炎	全国	報告数	223	302	378	387	303	194	132	64	102	7	32
		定点当たり	0.07	0.10	0.12	0.13	0.10	0.06	0.04	0.02	0.03	0.00	0.01
	全県	報告数	13	17	22	31	20	15	18	7	10	-	3
		定点当たり	0.06	0.08	0.11	0.15	0.10	0.07	0.09	0.03	0.05	-	0.01
	県域	報告数	12	11	13	22	14	10	16	5	6	-	2
		定点当たり	0.14	0.13	0.15	0.25	0.16	0.11	0.18	0.06	0.07	-	0.02

*表2は、各保健福祉事務所からの最新の報告をもとに作成しているため、国の選元データである表1および表3の数値と一致しないことがあります。

表2 報告数・定点当たり報告数、疾病・年齢階級別
 (横浜市・川崎市を含む全県及び横浜市・川崎市を除く県域) (その3) 2009年50週(12月07日~12月13日)

眼科定点	項目	合計	~5か月	~11か月	1歳	2	3	4	5	6	7	8
急性出血性結膜炎	全国	報告数 10	-	-	-	-	-	1	2	-	-	-
		定点当たり 0.01	-	-	-	-	-	0.00	0.00	-	-	-
	全県	報告数 -	-	-	-	-	-	-	-	-	-	-
	定点当たり -	-	-	-	-	-	-	-	-	-	-	-
流行性角結膜炎	全国	報告数 254	2	1	8	6	10	7	4	5	1	2
		定点当たり 0.37	0.00	0.00	0.01	0.01	0.01	0.01	0.01	0.01	0.00	0.00
	全県	報告数 38	1	-	3	3	3	5	-	1	1	1
	定点当たり 0.90	0.02	-	0.07	0.07	0.07	0.12	-	0.02	0.02	0.02	
県域	報告数 17	-	-	1	2	-	-	-	-	1	1	1
	定点当たり 0.89	-	-	0.05	0.11	-	-	-	-	0.05	0.05	0.05

基幹定点(週報)	項目	合計	0歳	1-4	5-9	10-14	15-19	20-24	25-29	30-34	35-39	40-44
細菌性髄膜炎	全国	報告数 11	2	3	1	-	-	-	2	1	-	-
		定点当たり 0.02	0.00	0.01	0.00	-	-	-	0.00	0.00	-	-
	全県	報告数 -	-	-	-	-	-	-	-	-	-	-
	定点当たり -	-	-	-	-	-	-	-	-	-	-	-
無菌性髄膜炎	全国	報告数 9	1	1	3	-	-	-	-	-	-	-
		定点当たり 0.02	0.00	0.00	0.01	-	-	-	-	-	-	-
	全県	報告数 -	-	-	-	-	-	-	-	-	-	-
	定点当たり -	-	-	-	-	-	-	-	-	-	-	-
マイコプラズマ肺炎	全国	報告数 150	1	52	57	17	9	1	1	4	2	-
		定点当たり 0.33	0.00	0.11	0.12	0.04	0.02	0.00	0.00	0.01	0.00	-
	全県	報告数 -	-	-	-	-	-	-	-	-	-	-
	定点当たり -	-	-	-	-	-	-	-	-	-	-	-
クラミジア肺炎 (オウム病を除く)	全国	報告数 12	1	5	2	-	-	-	-	-	-	-
		定点当たり 0.03	0.00	0.01	0.00	-	-	-	-	-	-	-
	全県	報告数 -	-	-	-	-	-	-	-	-	-	-
	定点当たり -	-	-	-	-	-	-	-	-	-	-	-
県域	報告数 -	-	-	-	-	-	-	-	-	-	-	-
	定点当たり -	-	-	-	-	-	-	-	-	-	-	-

眼科定点	項目	9	10-14	15-19	20-29	30-39	40-49	50-59	60-69
急性出血性結膜炎	全国	報告数 -	-	-	2	1	-	1	-
		定点当たり -	-	-	0.00	0.00	-	0.00	-
	全県	報告数 -	-	-	-	-	-	-	-
	定点当たり -	-	-	-	-	-	-	-	-
流行性角結膜炎	全国	報告数 -	9	3	40	58	37	31	22
		定点当たり -	0.01	0.00	0.06	0.09	0.05	0.05	0.03
	全県	報告数 -	2	-	2	9	2	3	2
	定点当たり -	0.05	-	0.05	0.21	0.05	0.07	0.05	
県域	報告数 -	1	-	1	4	-	3	2	
	定点当たり -	0.05	-	0.05	0.21	-	0.16	0.11	

基幹定点(週報)	項目	45-49	50-54	55-59	60-64	65-69	70歳以上
細菌性髄膜炎	全国	報告数 -	-	-	-	-	2
		定点当たり -	-	-	-	-	0.00
	全県	報告数 -	-	-	-	-	-
	定点当たり -	-	-	-	-	-	-
無菌性髄膜炎	全国	報告数 -	-	-	-	-	4
		定点当たり -	-	-	-	-	0.01
	全県	報告数 -	-	-	-	-	-
	定点当たり -	-	-	-	-	-	-
マイコプラズマ肺炎	全国	報告数 -	-	2	2	2	-
		定点当たり -	-	0.00	0.00	0.00	-
	全県	報告数 -	-	-	-	-	-
	定点当たり -	-	-	-	-	-	-
クラミジア肺炎 (オウム病を除く)	全国	報告数 1	-	-	-	-	3
		定点当たり 0.00	-	-	-	-	0.01
	全県	報告数 -	-	-	-	-	-
	定点当たり -	-	-	-	-	-	-
県域	報告数 -	-	-	-	-	-	-
	定点当たり -	-	-	-	-	-	-

*表2は、各保健福祉事務所からの最新の報告をもとに作成しているため、国の選元データである表1および表3の数値と一致しないことがあります。

表3 5週前～今週の推移 (その1)
(全県及び横浜市・川崎市を除く県域)

2009年50週(12月07日～12月13日)

疾病名	項目		5週前	4週前	3週前	2週前	1週前	今週
			45週	46週	47週	48週	49週	50週
			(11月02日 ～11月08 日)	(11月09日 ～11月15 日)	(11月16日 ～11月22 日)	(11月23日 ～11月29 日)	(11月30日 ～12月06 日)	(12月07日 ～12月13 日)
インフルエンザ (高病原性鳥インフルエンザを除く)	全県	報告数	10,858	10,509	10,661	9,270	7,874	6,520
		定点当たり	33.00	32.44	33.84	28.52	24.23	19.76
	県域	報告数	4,815	4,824	5,279	4,915	4,049	3,330
		定点当たり	35.15	35.21	38.82	35.88	29.34	24.13
RSウイルス 感染症	全県	報告数	10	9	19	17	43	73
		定点当たり	0.05	0.04	0.10	0.08	0.21	0.36
	県域	報告数	8	7	11	10	26	50
		定点当たり	0.09	0.08	0.13	0.11	0.30	0.57
咽頭結膜熱	全県	報告数	3	6	3	4	15	11
		定点当たり	0.01	0.03	0.02	0.02	0.07	0.05
	県域	報告数	2	2	-	1	5	3
		定点当たり	0.02	0.02	-	0.01	0.06	0.03
A群溶血性レンサ球菌咽頭炎	全県	報告数	125	159	200	151	207	242
		定点当たり	0.61	0.79	1.02	0.75	1.02	1.18
	県域	報告数	43	58	72	49	71	79
		定点当たり	0.49	0.67	0.83	0.56	0.81	0.90
感染性胃腸炎	全県	報告数	429	524	589	668	957	1,137
		定点当たり	2.10	2.61	2.99	3.31	4.71	5.55
	県域	報告数	174	217	251	259	338	371
		定点当たり	2.00	2.49	2.89	2.94	3.84	4.22
水痘	全県	報告数	132	150	163	193	220	262
		定点当たり	0.65	0.75	0.83	0.96	1.08	1.28
	県域	報告数	60	72	81	88	89	116
		定点当たり	0.69	0.83	0.93	1.00	1.01	1.32
手足口病	全県	報告数	49	41	23	21	17	17
		定点当たり	0.24	0.20	0.12	0.10	0.08	0.08
	県域	報告数	29	20	8	9	4	3
		定点当たり	0.33	0.23	0.09	0.10	0.05	0.03
伝染性紅斑	全県	報告数	34	35	33	35	34	41
		定点当たり	0.17	0.17	0.17	0.17	0.17	0.20
	県域	報告数	12	20	11	13	16	15
		定点当たり	0.14	0.23	0.13	0.15	0.18	0.17
突発性発しん	全県	報告数	119	118	127	102	108	121
		定点当たり	0.58	0.59	0.64	0.50	0.53	0.59
	県域	報告数	60	46	57	43	47	43
		定点当たり	0.69	0.53	0.66	0.49	0.53	0.49

表3 5週前～今週の推移 (その2)
(全県及び横浜市・川崎市を除く県域)

2009年50週(12月07日～12月13日)

疾病名	項目		5週前	4週前	3週前	2週前	1週前	今週
			45週	46週	47週	48週	49週	50週
			(11月02日 ～11月08 日)	(11月09日 ～11月15 日)	(11月16日 ～11月22 日)	(11月23日 ～11月29 日)	(11月30日 ～12月06 日)	(12月07日 ～12月13 日)
百日咳	全県	報告数	4	1	2	5	1	4
		定点当たり	0.02	-	0.01	0.02	-	0.02
	県域	報告数	3	-	1	5	1	4
		定点当たり	0.03	-	0.01	0.06	0.01	0.05
ヘルパンギーナ	全県	報告数	8	8	10	7	8	15
		定点当たり	0.04	0.04	0.05	0.03	0.04	0.07
	県域	報告数	5	6	4	5	4	4
		定点当たり	0.06	0.07	0.05	0.06	0.05	0.05
流行性耳下腺炎	全県	報告数	115	171	109	127	153	163
		定点当たり	0.56	0.85	0.55	0.63	0.75	0.80
	県域	報告数	62	113	63	85	90	117
		定点当たり	0.71	1.30	0.72	0.97	1.02	1.33
急性出血性結膜炎	全県	報告数	-	-	-	1	-	-
		定点当たり	-	-	-	0.02	-	-
	県域	報告数	-	-	-	1	-	-
		定点当たり	-	-	-	0.06	-	-
流行性角結膜炎	全県	報告数	17	35	38	38	39	38
		定点当たり	0.41	0.83	0.95	0.93	0.95	0.90
	県域	報告数	10	12	16	19	17	17
		定点当たり	0.53	0.63	0.84	1.06	0.89	0.89
細菌性髄膜炎	全県	報告数	-	-	-	-	-	-
		定点当たり	-	-	-	-	-	-
	県域	報告数	-	-	-	-	-	-
		定点当たり	-	-	-	-	-	-
無菌性髄膜炎	全県	報告数	-	1	-	1	-	-
		定点当たり	-	0.14	-	0.14	-	-
	県域	報告数	-	1	-	1	-	-
		定点当たり	-	0.20	-	0.20	-	-
マイコプラズマ肺炎	全県	報告数	-	-	-	-	-	-
		定点当たり	-	-	-	-	-	-
	県域	報告数	-	-	-	-	-	-
		定点当たり	-	-	-	-	-	-
クラミジア肺炎 (オウム病を除く)	全県	報告数	-	-	-	-	-	-
		定点当たり	-	-	-	-	-	-
	県域	報告数	-	-	-	-	-	-
		定点当たり	-	-	-	-	-	-