



神奈川県感染症発生情報（48週報）

<http://www.eiken.pref.kanagawa.jp/>

平成21年・48週(11月23日～11月29日)



今週の注目感染症 ～インフルエンザ～

インフルエンザの定点当たり報告数が、28.52人と前週（33.84人）よりも減少していますが、今後の動向に注意が必要です。年齢階級別では、5-9歳が38.8%（3601人）、10-14歳が20.6%（1913人）、0-4歳が18.6%（1724人）を占め、5-9歳の報告の割合が多くなっています。この報告では従来の季節性インフルエンザと新型インフルエンザの区別はしていませんが、大半は新型インフルエンザによるものと考えられます。発症者の多くは、発熱、咳、咽頭痛などの季節性インフルエンザと同様の症状ですが、注意が必要です。予防のために、うがい、手洗い、マスクの着用、咳エチケットを心がけ、人が多く集まる場所には注意しましょう。新型インフルエンザのワクチン接種についても、接種対象者を定め、優先順位に従って希望者に対して実施していますので、新しい情報に注意するようにしましょう。

今週の全数把握対象疾患

（当該週の国による集計及び各保健福祉事務所からの届出をもとに期日を決めて集計しているため、集計数が前後することがあります。）

分類	対象疾患	内訳			神奈川県
		県域*	横浜市	川崎市	
二類	結核	16	12	4	32
三類	腸管出血性大腸菌感染症	1			1
	腸チフス	1			1
四類	つつが虫病	1			1

（麻しん情報は詳細を神奈川県衛生研究所ホームページに掲載しています。）

県域の全数把握対象疾患情報

- ・結核16例：肺結核16例、年齢群は20歳代1例、30歳代6例、50歳代1例、60歳代2例、70歳代3例、80歳代3例
- ・腸管出血性大腸菌感染症1例：年齢群は10歳代、推定感染地域は神奈川県
- ・腸チフス1例：年齢群は60歳代、推定感染地域は神奈川県
- ・つつが虫病1例：年齢群は10歳代、推定感染地域は神奈川県

今週の定点把握対象疾患

- ・インフルエンザの報告数が、神奈川県（定点当たり28.52）、県域（定点当たり35.88）ともに減少しています。定点当たり報告数が30を超えている地域は、相模原市（定点当たり34.65）、平塚（定点当たり31.82）、小田原（定点当たり42.80）、厚木（定点当たり51.44）、秦野（定点当たり46.70）、茅ヶ崎（定点当たり49.00）保健福祉事務所管内です。

神奈川県感染症情報センター

神奈川県衛生研究所 企画情報部 衛生情報課

TEL:0467-83-4400(代表)

FAX:0467-89-5211(企画情報部)

感染症発生動向調査事業は「感染症の予防及び感染症の患者に対する医療に関する法律」によって行われています。

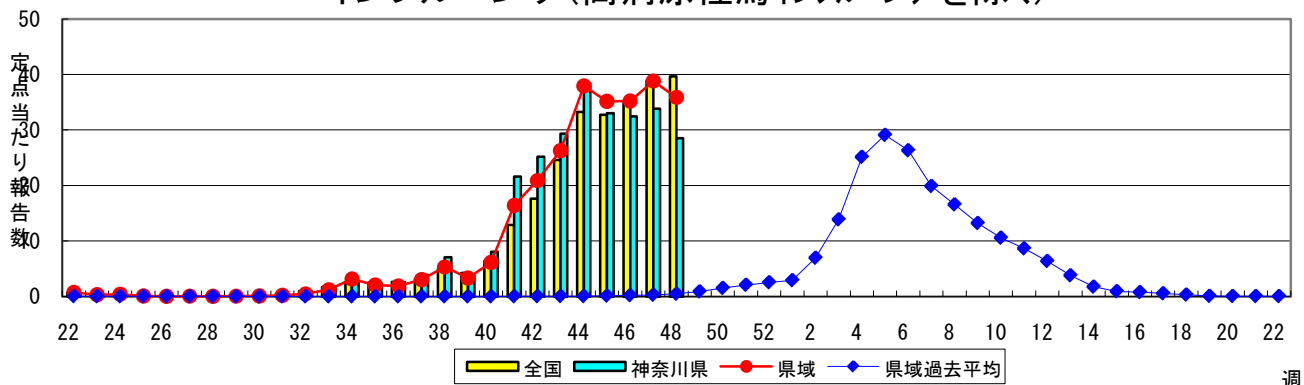
* 県域とは、神奈川県内の市町村のうち横浜市、川崎市を除いた地域です。

感染症発生動向調査:週報対象疾患の時系列グラフ

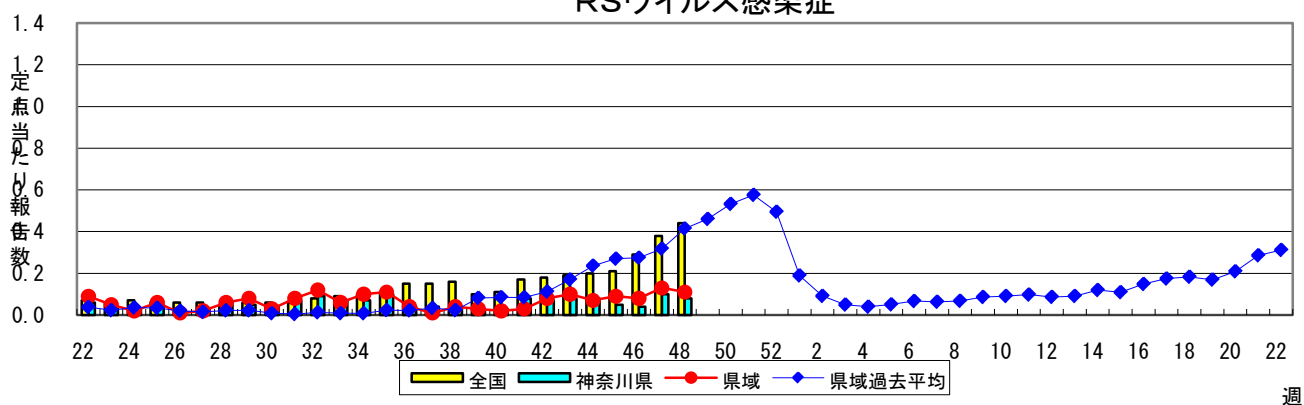
※疾患名の括弧書きは、一般名称であり、正式名称ではありません。

※神奈川県&県域(横浜市・川崎市を除く)のデータです。

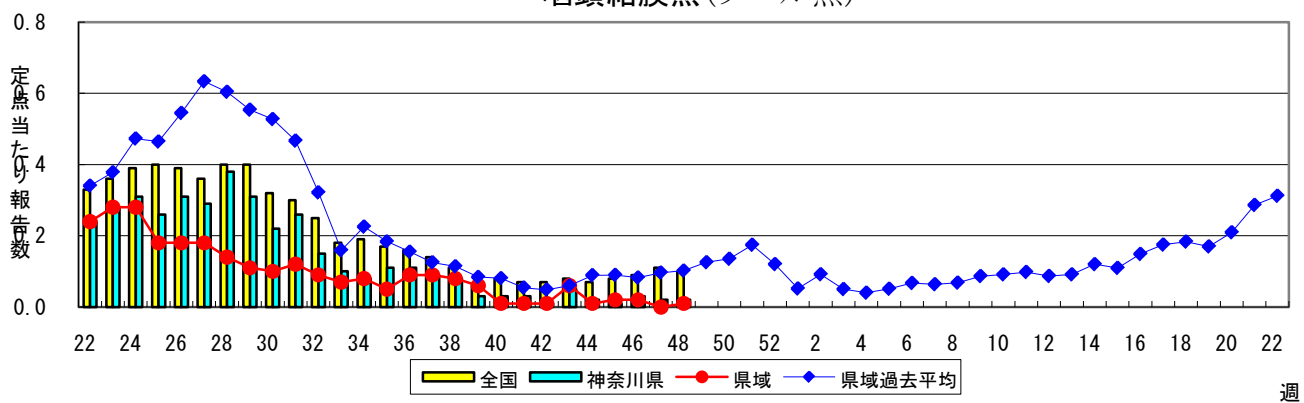
インフルエンザ(高病原性鳥インフルエンザを除く)



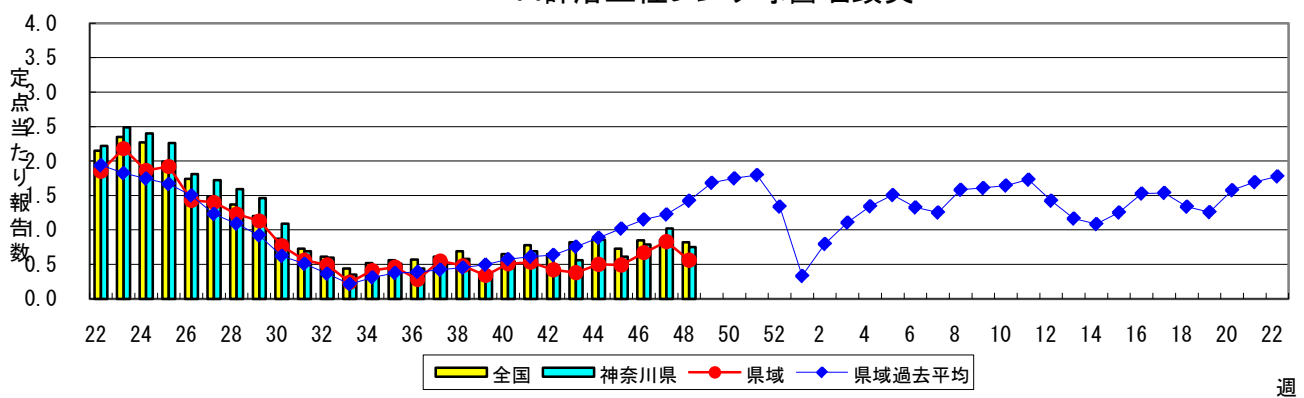
RSウイルス感染症



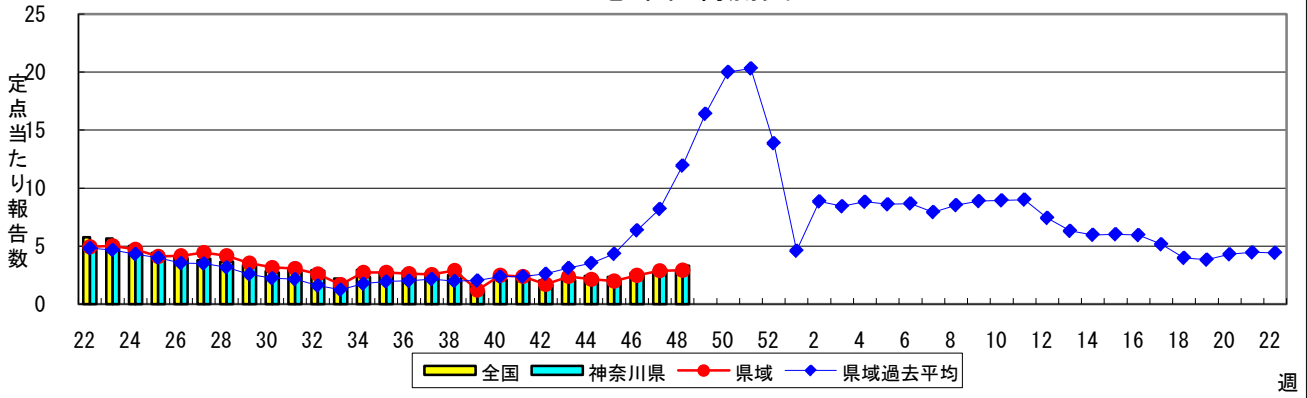
咽頭結膜熱(プール熱)



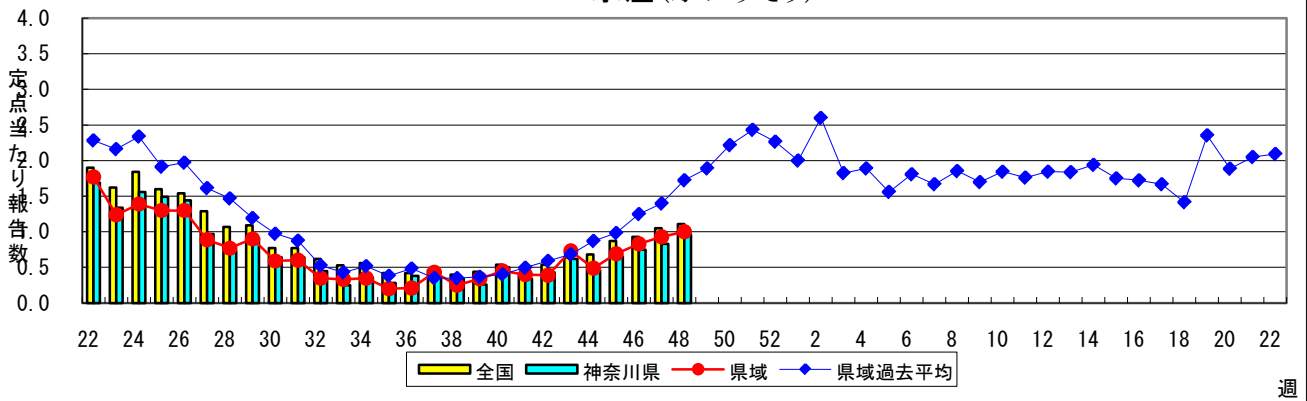
A群溶血性レンサ球菌咽頭炎



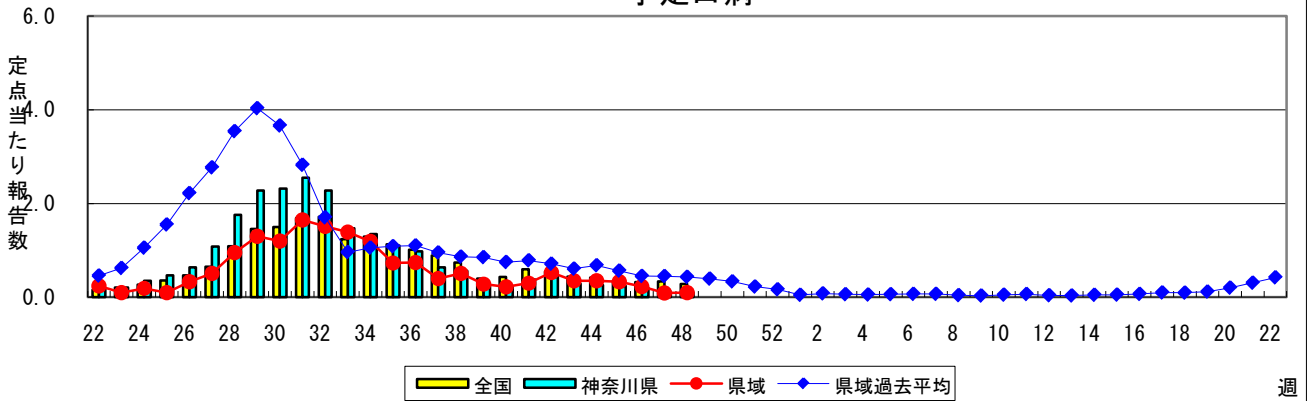
感染性胃腸炎



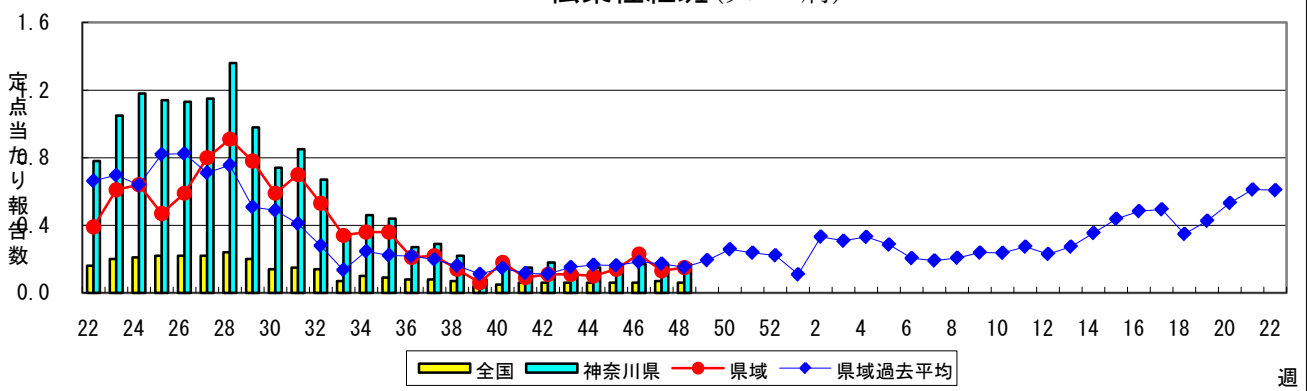
水痘(水ぼうそう)



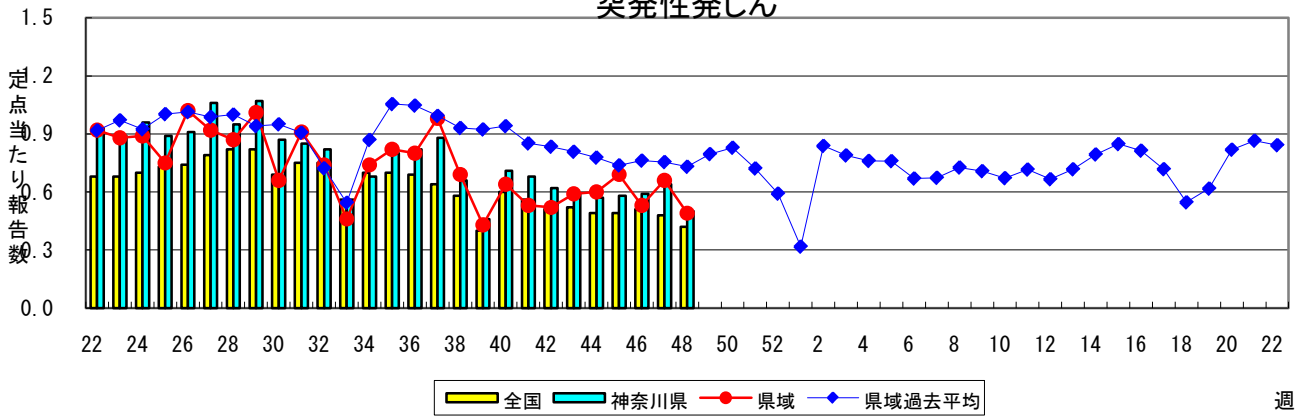
手足口病



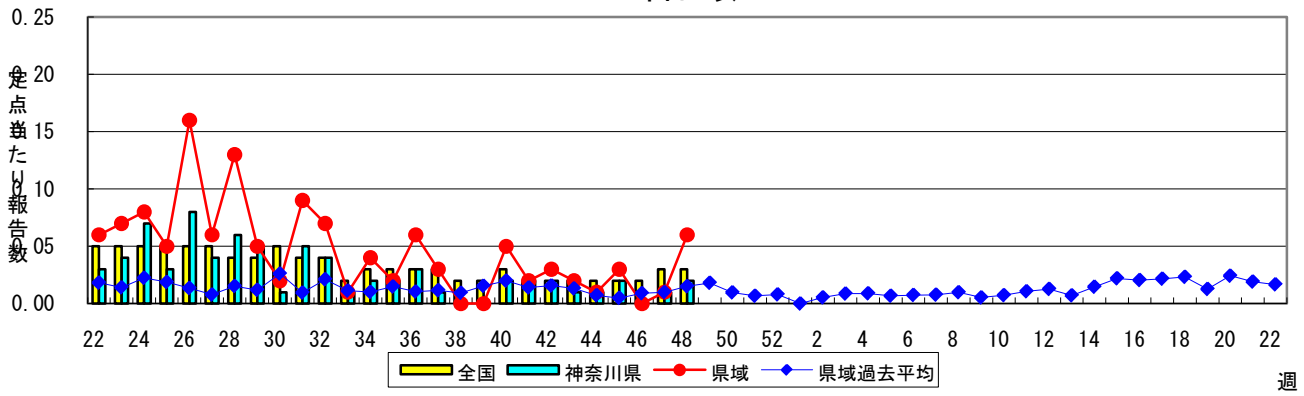
伝染性紅斑(リンゴ病)



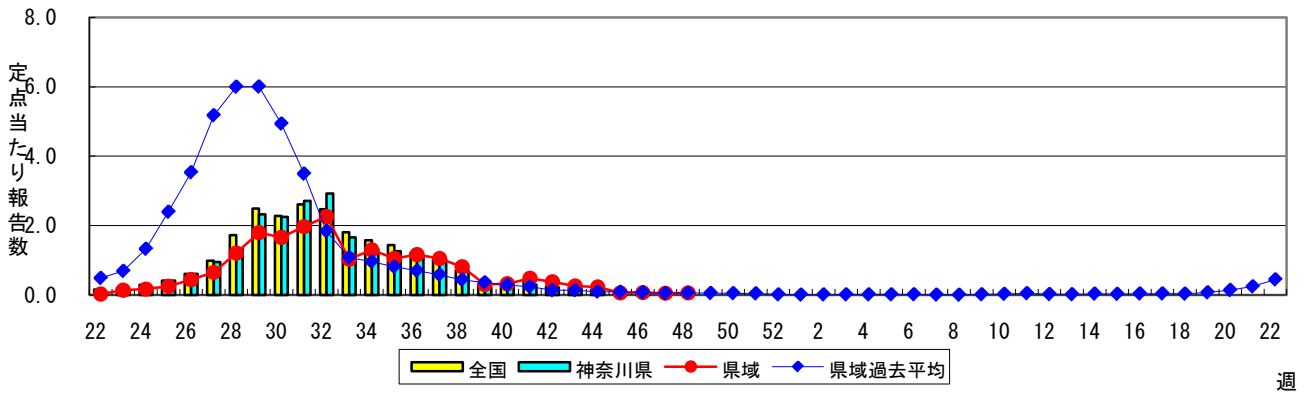
突発性発しん



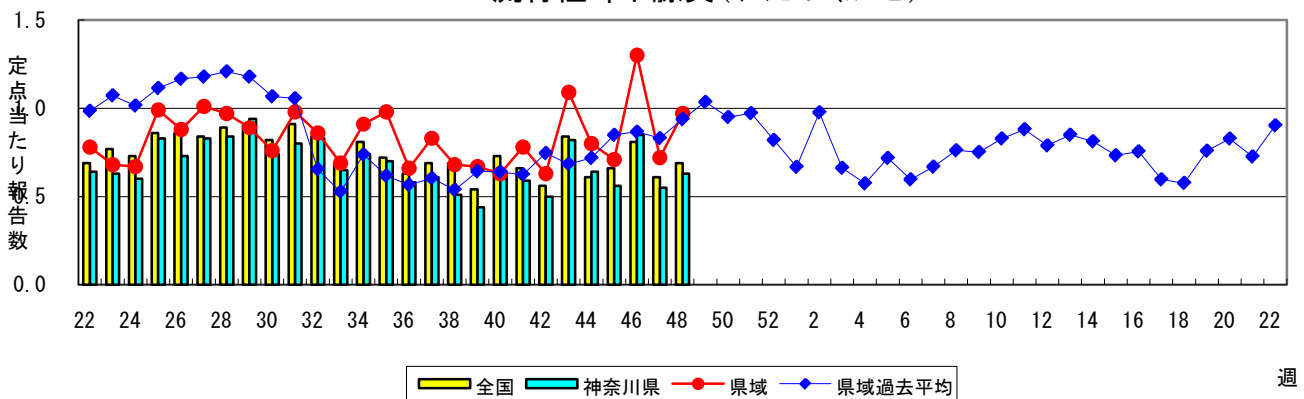
百日咳



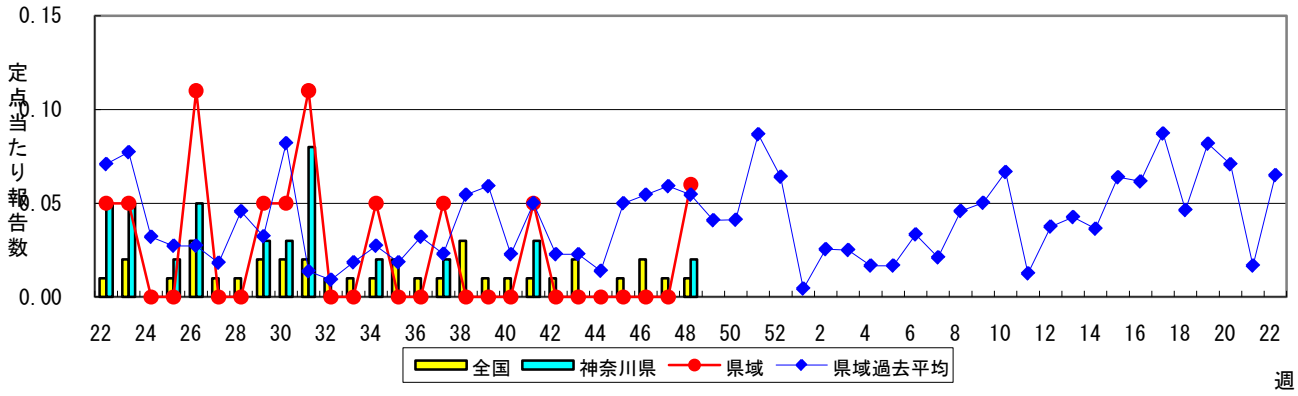
ヘルパンギーナ



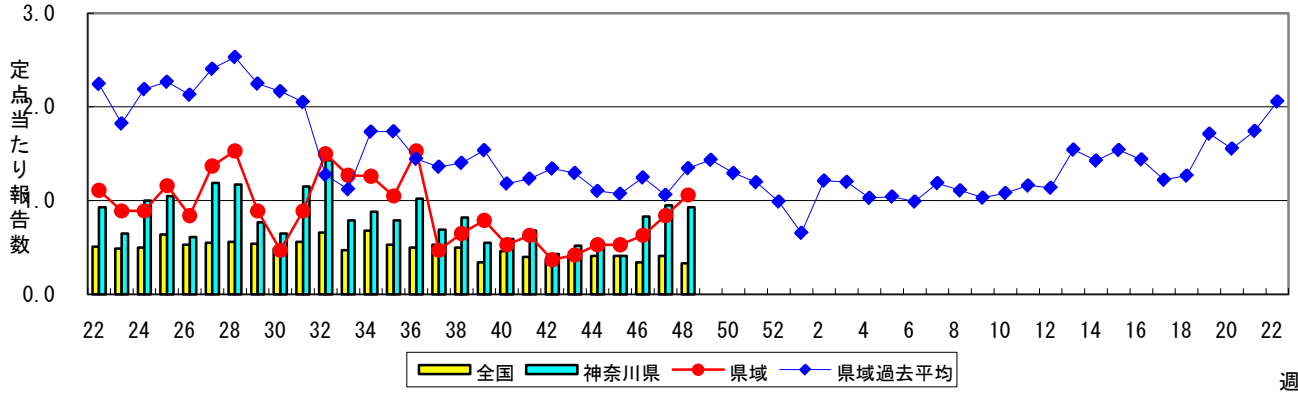
流行性耳下腺炎(おたふくかぜ)



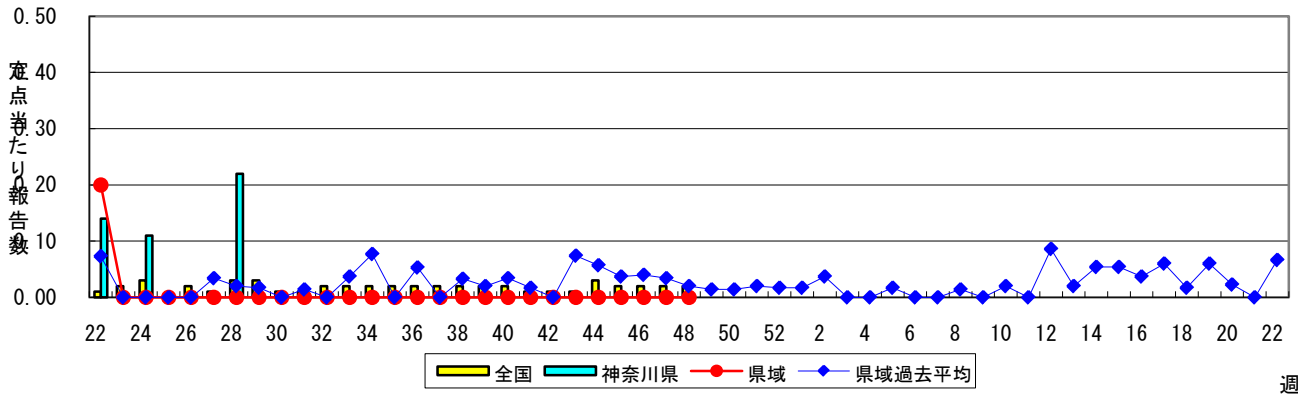
急性出血性結膜炎



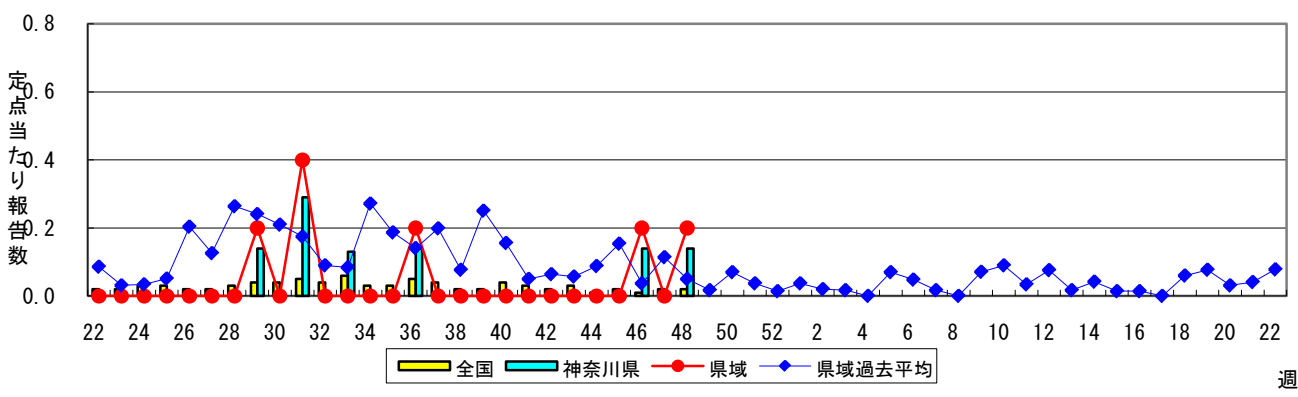
流行性角結膜炎



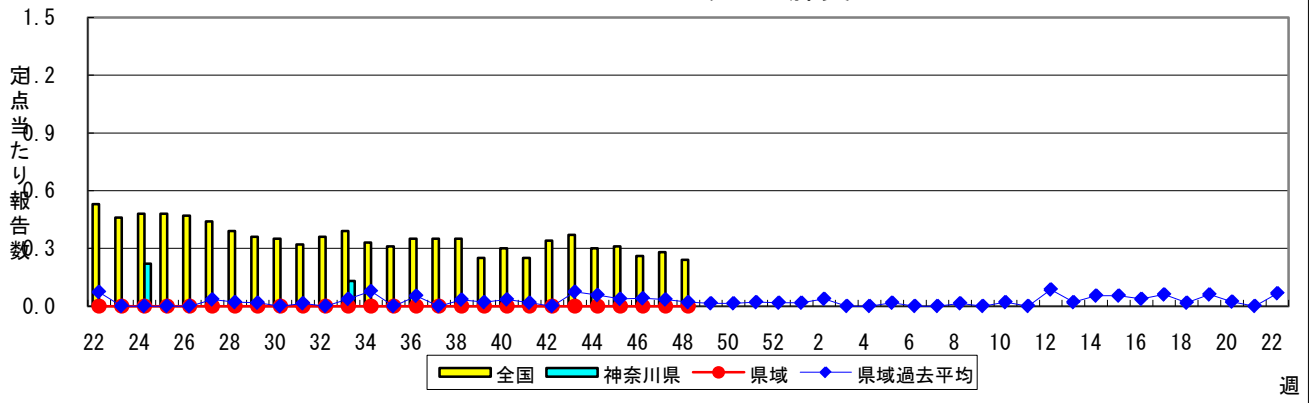
細菌性髄膜炎



無菌性髄膜炎



マイコプラズマ肺炎



クラミジア肺炎(オウム病を除く)

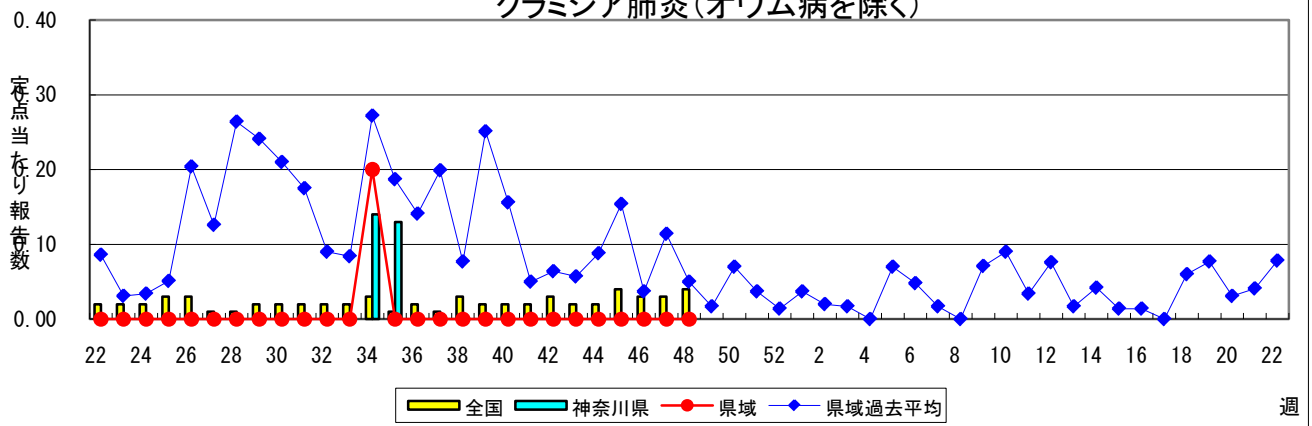


表1 報告数・定点当たり報告数 疾病、政令市・保健所別 (その1)

2009年48週(11月23日～11月29日)

神奈川県	インフルエンザ (高病原性鳥インフルエンザを 除く)		RSウイルス感染症		咽頭結膜熱		A群溶血性レンサ球菌 咽頭炎		感染性胃腸炎	
	報告数	定点当たり	報告数	定点当たり	報告数	定点当たり	報告数	定点当たり	報告数	定点当たり
全県	9,270	28.52	17	0.08	4	0.02	151	0.75	668	3.31
横浜市	3,200	23.88	3	0.04	2	0.02	71	0.88	261	3.22
川崎市	1,155	21.39	4	0.12	1	0.03	31	0.94	148	4.48
県域 (横浜市、川崎市を除く)	4,915	35.88	10	0.11	1	0.01	49	0.56	259	2.94
横須賀市	414	29.57	-	-	-	-	2	0.22	2	0.22
相模原市	797	34.65	-	-	-	-	3	0.20	51	3.40
藤沢市	393	28.07	-	-	-	-	4	0.44	32	3.56
平塚	350	31.82	-	-	-	-	4	0.57	14	2.00
鎌倉	229	25.44	4	0.67	-	-	7	1.17	21	3.50
小田原	428	42.80	2	0.33	-	-	7	1.17	2	0.33
三崎	58	19.33	-	-	-	-	-	-	1	0.50
厚木	823	51.44	4	0.36	-	-	7	0.64	70	6.36
足柄上	98	19.60	-	-	-	-	-	-	4	1.33
秦野	467	46.70	-	-	-	-	5	0.83	17	2.83
大和	319	29.00	-	-	1	0.14	9	1.29	22	3.14
茅ヶ崎	539	49.00	-	-	-	-	1	0.14	23	3.29

神奈川県	水痘		手足口病		伝染性紅斑		突発性発しん		百日咳	
	報告数	定点当たり	報告数	定点当たり	報告数	定点当たり	報告数	定点当たり	報告数	定点当たり
全県	193	0.96	21	0.10	35	0.17	102	0.50	5	0.02
横浜市	70	0.86	9	0.11	15	0.19	35	0.43	-	-
川崎市	35	1.06	3	0.09	7	0.21	24	0.73	-	-
県域 (横浜市、川崎市を除く)	88	1.00	9	0.10	13	0.15	43	0.49	5	0.06
横須賀市	7	0.78	2	0.22	1	0.11	-	-	-	-
相模原市	8	0.53	3	0.20	-	-	5	0.33	1	0.07
藤沢市	5	0.56	-	-	1	0.11	10	1.11	-	-
平塚	1	0.14	-	-	1	0.14	3	0.43	-	-
鎌倉	9	1.50	-	-	2	0.33	4	0.67	-	-
小田原	10	1.67	-	-	3	0.50	4	0.67	2	0.33
三崎	-	-	-	-	-	-	-	-	-	-
厚木	23	2.09	-	-	2	0.18	9	0.82	-	-
足柄上	1	0.33	-	-	1	0.33	-	-	-	-
秦野	2	0.33	4	0.67	-	-	3	0.50	-	-
大和	1	0.14	-	-	1	0.14	2	0.29	1	0.14
茅ヶ崎	21	3.00	-	-	1	0.14	3	0.43	1	0.14

神奈川県	ヘルパンギーナ		流行性耳下腺炎		急性出血性結膜炎		流行性角結膜炎		細菌性髄膜炎	
	報告数	定点当たり	報告数	定点当たり	報告数	定点当たり	報告数	定点当たり	報告数	定点当たり
全県	7	0.03	127	0.63	1	0.02	38	0.93	-	-
横浜市	2	0.02	36	0.44	-	-	16	1.00	-	-
川崎市	-	-	6	0.18	-	-	3	0.43	-	-
県域 (横浜市、川崎市を除く)	5	0.06	85	0.97	1	0.06	19	1.06	-	-
横須賀市	1	0.11	6	0.67	1	1.00	5	5.00	-	-
相模原市	3	0.20	29	1.93	-	-	4	1.33	-	-
藤沢市	-	-	-	-	-	-	-	-	-	-
平塚	-	-	8	1.14	-	-	2	1.00	-	-
鎌倉	-	-	1	0.17	-	-	2	2.00
小田原	-	-	10	1.67	-	-	-	-
三崎	-	-	1	0.50
厚木	1	0.09	18	1.64	-	-	4	1.33	-	-
足柄上	-	-	1	0.33
秦野	-	-	5	0.83	-	-	1	1.00
大和	-	-	2	0.29	-	-	1	0.50
茅ヶ崎	-	-	4	0.57	-	-	-	-

表1 報告数・定点当たり報告数 疾病、政令市・保健所別 (その2)

2009年48週(11月23日～11月29日)

神奈川県	無菌性髄膜炎		マイコプラズマ肺炎		クラミジア肺炎 (オウム病を除く)	
	報告数	定点当たり	報告数	定点当たり	報告数	定点当たり
全県	1	0.14	-	-	-	-
横浜市	-	-	-	-	-	-
川崎市	-	-	-	-	-	-
県域 (横浜市、川崎市を除く)	1	0.20	-	-	-	-
横須賀市	1	1.00	-	-	-	-
相模原市	-	-	-	-	-	-
藤沢市	-	-	-	-	-	-
平塚	-	-	-	-	-	-
鎌倉
小田原
三崎
厚木	-	-	-	-	-	-
足柄上
秦野
大和
茅ヶ崎

表2 報告数・定点当たり報告数、疾病・年齢階級別
(全県及び横浜市・川崎市を除く県域) (その1)

2009年48週(11月23日~11月29日)

インフルエンザ定点	項目	合計	~5か月	~11か月	1歳	2	3	4	5	6	7	8	
インフルエンザ (高病原性鳥インフルエンザを除く)	全国	報告数	190,801	506	1,666	5,053	6,478	8,609	11,286	13,654	14,283	14,802	14,383
		定点当たり	39.63	0.11	0.35	1.05	1.35	1.79	2.34	2.84	2.97	3.07	2.99
	全県	報告数	9,270	19	94	252	325	434	600	746	750	763	698
		定点当たり	28.52	0.06	0.29	0.78	1.00	1.34	1.85	2.30	2.31	2.35	2.15
	県域	報告数	4,915	12	49	130	164	224	329	410	391	388	399
		定点当たり	35.88	0.09	0.36	0.95	1.20	1.64	2.40	2.99	2.85	2.83	2.91

小児科定点	項目	合計	~5か月	~11か月	1歳	2	3	4	5	6	7	8	
RSウイルス感染症	全国	報告数	1,327	192	277	439	220	123	48	22	2	3	1
		定点当たり	0.44	0.06	0.09	0.14	0.07	0.04	0.02	0.01	0.00	0.00	0.00
	全県	報告数	17	3	6	4	1	-	2	1	-	-	-
		定点当たり	0.08	0.01	0.03	0.02	0.00	-	0.01	0.00	-	-	-
	県域	報告数	10	2	3	2	-	-	2	1	-	-	-
		定点当たり	0.11	0.02	0.03	0.02	-	-	0.02	0.01	-	-	-
咽頭結膜熱	全国	報告数	310	3	24	106	45	46	34	17	13	5	6
		定点当たり	0.10	0.00	0.01	0.03	0.01	0.02	0.01	0.01	0.00	0.00	0.00
	全県	報告数	4	-	-	1	1	1	1	-	-	-	-
		定点当たり	0.02	-	-	0.00	0.00	0.00	0.00	-	-	-	-
	県域	報告数	1	-	-	-	-	1	-	-	-	-	-
		定点当たり	0.01	-	-	-	-	0.01	-	-	-	-	-
A群溶血性レンサ球菌咽頭炎	全国	報告数	2,479	2	12	61	129	210	321	362	338	290	193
		定点当たり	0.82	0.00	0.00	0.02	0.04	0.07	0.11	0.12	0.11	0.10	0.06
	全県	報告数	151	-	-	3	2	11	18	23	21	25	16
		定点当たり	0.75	-	-	0.01	0.01	0.05	0.09	0.11	0.10	0.12	0.08
	県域	報告数	49	-	-	1	1	1	6	5	5	6	6
		定点当たり	0.56	-	-	0.01	0.01	0.01	0.07	0.06	0.06	0.07	0.07
感染性胃腸炎	全国	報告数	8,785	102	624	1,258	882	832	834	684	580	449	362
		定点当たり	2.89	0.03	0.21	0.41	0.29	0.27	0.27	0.23	0.19	0.15	0.12
	全県	報告数	668	10	51	96	69	57	74	49	49	36	36
		定点当たり	3.31	0.05	0.25	0.48	0.34	0.28	0.37	0.24	0.24	0.18	0.18
	県域	報告数	259	7	20	38	22	17	28	16	25	11	15
		定点当たり	2.94	0.08	0.23	0.43	0.25	0.19	0.32	0.18	0.28	0.13	0.17
水痘	全国	報告数	3,377	61	178	677	641	593	467	349	190	78	40
		定点当たり	1.11	0.02	0.06	0.22	0.21	0.20	0.15	0.11	0.06	0.03	0.01
	全県	報告数	193	3	13	26	26	29	26	33	15	7	5
		定点当たり	0.96	0.01	0.06	0.13	0.13	0.14	0.13	0.16	0.07	0.03	0.02
	県域	報告数	88	2	4	7	10	11	14	21	7	6	-
		定点当たり	1.00	0.02	0.05	0.08	0.11	0.13	0.16	0.24	0.08	0.07	-

インフルエンザ定点	項目	9	10-14	15-19	20-29	30-39	40-49	50-59	60-69	70-79	80歳以上	
インフルエンザ (高病原性鳥インフルエンザを除く)	全国	報告数	13,733	44,555	15,540	8,990	9,115	5,037	1,889	787	326	109
		定点当たり	2.85	9.26	3.23	1.87	1.89	1.05	0.39	0.16	0.07	0.02
	全県	報告数	644	1,913	657	395	508	331	86	33	16	6
		定点当たり	1.98	5.89	2.02	1.22	1.56	1.02	0.26	0.10	0.05	0.02
	県域	報告数	332	1,101	295	194	247	166	48	21	9	6
		定点当たり	2.42	8.04	2.15	1.42	1.80	1.21	0.35	0.15	0.07	0.04

小児科定点	項目	9	10-14	15-19	20歳以上	
RSウイルス感染症	全国	報告数	-	-	-	-
		定点当たり	-	-	-	-
	全県	報告数	-	-	-	-
		定点当たり	-	-	-	-
	県域	報告数	-	-	-	-
		定点当たり	-	-	-	-
咽頭結膜熱	全国	報告数	2	5	1	3
		定点当たり	0.00	0.00	0.00	0.00
	全県	報告数	-	-	-	-
		定点当たり	-	-	-	-
	県域	報告数	-	-	-	-
		定点当たり	-	-	-	-
A群溶血性レンサ球菌咽頭炎	全国	報告数	123	301	16	121
		定点当たり	0.04	0.10	0.01	0.04
	全県	報告数	7	20	2	3
		定点当たり	0.03	0.10	0.01	0.01
	県域	報告数	4	10	2	2
		定点当たり	0.05	0.11	0.02	0.02
感染性胃腸炎	全国	報告数	320	783	190	885
		定点当たり	0.11	0.26	0.06	0.29
	全県	報告数	18	46	14	63
		定点当たり	0.09	0.23	0.07	0.31
	県域	報告数	10	14	7	29
		定点当たり	0.11	0.16	0.08	0.33
水痘	全国	報告数	32	53	6	12
		定点当たり	0.01	0.02	0.00	0.00
	全県	報告数	3	6	1	-
		定点当たり	0.01	0.03	0.00	-
	県域	報告数	1	5	-	-
		定点当たり	0.01	0.06	-	-

*表2は、各保健福祉事務所からの最新の報告をもとに作成しているため、国の還元データである表1および表3の数値と一致しないことがあります。

表2 報告数・定点当たり報告数、疾病・年齢階級別
(全県及び横浜市・川崎市を除く県域) (その2)

2009年48週(11月23日～11月29日)

小児科定点	項目	合計	～5か月	～11か月	1歳	
手足口病	全国	報告数	857	4	48	247
		定点当たり	0.28	0.00	0.02	0.08
	全県	報告数	21	-	1	10
		定点当たり	0.10	-	0.00	0.05
	県域	報告数	9	-	1	3
		定点当たり	0.10	-	0.01	0.03
伝染性紅斑	全国	報告数	196	-	14	12
		定点当たり	0.16	0.00	0.00	0.01
	全県	報告数	35	-	2	3
		定点当たり	0.17	-	0.01	0.01
	県域	報告数	13	-	-	1
		定点当たり	0.15	-	-	0.01
突発性発しん	全国	報告数	1,283	45	606	573
		定点当たり	0.42	0.01	0.20	0.19
	全県	報告数	102	-	45	51
		定点当たり	0.50	-	0.22	0.25
	県域	報告数	43	-	19	22
		定点当たり	0.49	-	0.22	0.25
百日咳	全国	報告数	76	1	6	5
		定点当たり	0.03	0.00	0.00	0.00
	全県	報告数	5	-	-	-
		定点当たり	0.02	-	-	-
	県域	報告数	5	-	-	-
		定点当たり	0.06	-	-	-
ヘルパンギーナ	全国	報告数	172	1	14	55
		定点当たり	0.06	0.00	0.00	0.02
	全県	報告数	7	-	1	3
		定点当たり	0.03	-	0.00	0.01
	県域	報告数	5	-	-	2
		定点当たり	0.06	-	-	0.02
流行性耳下腺炎	全国	報告数	2,095	1	8	110
		定点当たり	0.69	0.00	0.00	0.04
	全県	報告数	127	-	-	6
		定点当たり	0.63	-	-	0.03
	県域	報告数	85	-	-	4
		定点当たり	0.97	-	-	0.05

小児科定点	項目	2	3	4	5	6	7	8	9	10-14	15-19	20歳以上	
手足口病	全国	報告数	180	155	102	57	29	10	14	4	5	-	2
		定点当たり	0.06	0.05	0.03	0.02	0.01	0.00	0.00	0.00	0.00	-	0.00
	全県	報告数	5	1	1	3	-	-	-	-	-	-	-
		定点当たり	0.02	0.00	0.00	0.01	-	-	-	-	-	-	-
	県域	報告数	2	1	-	2	-	-	-	18	27	-	7
		定点当たり	0.02	0.01	-	0.02	-	-	-	0.01	0.01	-	0.00
伝染性紅斑	全国	報告数	14	20	21	39	28	13	14	9	9	1	2
		定点当たり	0.01	0.02	0.02	0.03	0.02	0.02	0.01	0.00	-	-	-
	全県	報告数	3	2	4	10	7	1	2	-	-	-	-
		定点当たり	0.01	0.01	0.02	0.05	0.03	0.00	0.01	-	-	-	-
	県域	報告数	1	-	3	5	3	-	-	-	-	-	-
		定点当たり	0.01	-	0.03	0.06	0.03	-	-	-	-	-	-
突発性発しん	全国	報告数	46	10	1	-	-	1	-	-	1	-	-
		定点当たり	0.02	0.00	0.00	-	-	0.00	-	-	0.00	-	-
	全県	報告数	6	-	-	-	-	-	-	-	-	-	-
		定点当たり	0.03	-	-	-	-	-	-	-	-	-	-
	県域	報告数	2	-	-	-	-	-	-	-	-	-	-
		定点当たり	0.02	-	-	-	-	-	-	-	-	-	-
百日咳	全国	報告数	3	5	2	2	1	2	-	2	7	2	38
		定点当たり	0.00	0.00	0.00	0.00	0.00	0.00	-	0.00	0.00	0.00	0.01
	全県	報告数	-	-	-	-	-	-	-	-	-	1	4
		定点当たり	-	-	-	-	-	-	-	-	-	0.00	0.02
	県域	報告数	-	-	-	-	-	-	-	-	-	1	4
		定点当たり	-	-	-	-	-	-	-	-	-	0.01	0.05
ヘルパンギーナ	全国	報告数	26	26	18	13	10	3	1	1	3	-	1
		定点当たり	0.01	0.01	0.01	0.00	0.00	0.00	0.00	0.00	0.00	-	0.00
	全県	報告数	1	1	1	-	-	-	-	-	-	-	-
		定点当たり	0.00	0.00	0.00	-	-	-	-	-	-	-	-
	県域	報告数	1	1	1	-	-	-	-	-	-	-	-
		定点当たり	0.01	0.01	0.01	-	-	-	-	-	-	-	-
流行性耳下腺炎	全国	報告数	215	307	369	362	254	171	98	69	86	12	33
		定点当たり	0.07	0.10	0.12	0.12	0.08	0.06	0.03	0.02	0.03	0.00	0.01
	全県	報告数	9	12	17	18	19	15	12	6	10	1	2
		定点当たり	0.04	0.06	0.08	0.09	0.09	0.07	0.06	0.03	0.05	0.00	0.01
	県域	報告数	8	7	13	17	11	9	4	3	7	1	1
		定点当たり	0.09	0.08	0.15	0.19	0.13	0.10	0.05	0.03	0.08	0.01	0.01

*表2は、各保健福祉事務所からの最新の報告をもとに作成しているため、国の選元データである表1および表3の数値と一致しないことがあります。

表2 報告数・定点当たり報告数、疾病・年齢階級別
 (横浜市・川崎市を含む全県及び横浜市・川崎市を除く県域) (その3) 2009年48週(11月23日~11月29日)

眼科定点	項目	合計	~5か月	~11か月	1歳	2	3	4	5	6	7	8
急性出血性結膜炎	全国	報告数 8	-	-	-	-	-	-	-	-	-	-
		定点当たり 0.01	-	-	-	-	-	-	-	-	-	-
	全県	報告数 1	-	-	-	-	-	-	-	-	-	-
	定点当たり 0.02	-	-	-	-	-	-	-	-	-	-	
流行性角結膜炎	全国	報告数 221	1	-	5	4	6	3	2	1	2	2
		定点当たり 0.33	0.00	-	0.01	0.01	0.01	0.00	0.00	0.00	0.00	0.00
	全県	報告数 38	-	-	1	1	4	3	1	-	-	-
	定点当たり 0.93	-	-	0.02	0.02	0.10	0.07	0.02	-	-	-	
基幹定点(週報)	全国	報告数 19	-	-	-	-	1	1	1	-	-	-
		定点当たり 1.06	-	-	-	-	0.06	0.06	0.06	-	-	-

基幹定点(週報)	項目	合計	0歳	1-4	5-9	10-14	15-19	20-24	25-29	30-34	35-39	40-44
細菌性髄膜炎	全国	報告数 9	2	1	2	-	-	-	-	-	-	-
		定点当たり 0.02	0.00	0.00	0.00	-	-	-	-	-	-	-
	全県	報告数 -	-	-	-	-	-	-	-	-	-	-
	定点当たり -	-	-	-	-	-	-	-	-	-	-	
無菌性髄膜炎	全国	報告数 8	2	1	1	1	-	1	1	-	-	-
		定点当たり 0.02	0.00	0.00	0.00	0.00	-	0.00	0.00	-	-	-
	全県	報告数 1	-	-	-	1	-	-	-	-	-	-
	定点当たり 0.14	-	-	-	0.14	-	-	-	-	-	-	
マイコプラズマ肺炎	全国	報告数 110	2	31	47	11	3	3	2	2	1	-
		定点当たり 0.24	0.00	0.07	0.10	0.02	0.01	0.01	0.00	0.00	0.00	-
	全県	報告数 -	-	-	-	-	-	-	-	-	-	-
	定点当たり -	-	-	-	-	-	-	-	-	-	-	
クラミジア肺炎 (オウム病を除く)	全国	報告数 16	-	4	3	3	-	-	-	-	-	-
		定点当たり 0.04	-	0.01	0.01	0.01	-	-	-	-	-	-
	全県	報告数 -	-	-	-	-	-	-	-	-	-	-
	定点当たり -	-	-	-	-	-	-	-	-	-	-	

眼科定点	項目	9	10-14	15-19	20-29	30-39	40-49	50-59	60-69
急性出血性結膜炎	全国	報告数 -	-	-	-	5	-	2	-
		定点当たり -	-	-	-	0.01	-	0.00	-
	全県	報告数 -	-	-	-	0.02	-	-	-
	定点当たり -	-	-	-	0.06	-	-	-	
流行性角結膜炎	全国	報告数 6	3	6	36	47	27	23	24
		定点当たり 0.01	0.00	0.01	0.05	0.07	0.04	0.03	0.04
	全県	報告数 1	-	-	3	5	5	3	4
	定点当たり 0.02	-	-	0.07	0.12	0.12	0.07	0.10	
基幹定点(週報)	全国	報告数 -	-	-	2	3	3	2	4
		定点当たり -	-	-	0.11	0.17	0.17	0.11	0.22

基幹定点(週報)	項目	45-49	50-54	55-59	60-64	65-69	70歳以上
細菌性髄膜炎	全国	報告数 -	-	-	-	2	2
		定点当たり -	-	-	-	0.00	0.00
	全県	報告数 -	-	-	-	-	-
	定点当たり -	-	-	-	-	-	
無菌性髄膜炎	全国	報告数 1	-	-	-	-	-
		定点当たり 0.00	-	-	-	-	-
	全県	報告数 -	-	-	-	-	-
	定点当たり -	-	-	-	-	-	
マイコプラズマ肺炎	全国	報告数 1	1	1	1	1	3
		定点当たり 0.00	0.00	0.00	0.00	0.00	0.01
	全県	報告数 -	-	-	-	-	-
	定点当たり -	-	-	-	-	-	
クラミジア肺炎 (オウム病を除く)	全国	報告数 -	-	1	-	1	4
		定点当たり -	-	0.00	-	0.00	0.01
	全県	報告数 -	-	-	-	-	-
	定点当たり -	-	-	-	-	-	

*表2は、各保健福祉事務所からの最新の報告をもとに作成しているため、国の選元データである表1および表3の数値と一致しないことがあります。

表3 5週前～今週の推移 (その1)
(全県及び横浜市・川崎市を除く県域)

2009年48週(11月23日～11月29日)

疾病名	項目		5週前	4週前	3週前	2週前	1週前	今週
			43週	44週	45週	46週	47週	48週
			(10月19日 ～10月25 日)	(10月26日 ～11月01 日)	(11月02日 ～11月08 日)	(11月09日 ～11月15 日)	(11月16日 ～11月22 日)	(11月23日 ～11月29 日)
インフルエンザ (高病原性鳥インフルエンザを除く)	全県	報告数	9,660	12,209	10,858	10,509	10,661	9,270
		定点当たり	29.36	38.39	33.00	32.44	33.84	28.52
	県域	報告数	3,628	5,120	4,815	4,824	5,279	4,915
		定点当たり	26.29	37.93	35.15	35.21	38.82	35.88
RSウイルス 感染症	全県	報告数	17	15	10	9	19	17
		定点当たり	0.08	0.08	0.05	0.04	0.10	0.08
	県域	報告数	9	6	8	7	11	10
		定点当たり	0.10	0.07	0.09	0.08	0.13	0.11
咽頭結膜熱	全県	報告数	10	3	3	6	3	4
		定点当たり	0.05	0.02	0.01	0.03	0.02	0.02
	県域	報告数	5	1	2	2	-	1
		定点当たり	0.06	0.01	0.02	0.02	-	0.01
A群溶血性レンサ球菌咽頭炎	全県	報告数	115	169	125	159	200	151
		定点当たり	0.56	0.86	0.61	0.79	1.02	0.75
	県域	報告数	33	43	43	58	72	49
		定点当たり	0.38	0.50	0.49	0.67	0.83	0.56
感染性胃腸炎	全県	報告数	427	450	429	524	589	668
		定点当たり	2.07	2.30	2.10	2.61	2.99	3.31
	県域	報告数	210	185	174	217	251	259
		定点当たり	2.39	2.15	2.00	2.49	2.89	2.94
水痘	全県	報告数	128	90	132	150	163	193
		定点当たり	0.62	0.46	0.65	0.75	0.83	0.96
	県域	報告数	64	42	60	72	81	88
		定点当たり	0.73	0.49	0.69	0.83	0.93	1.00
手足口病	全県	報告数	60	50	49	41	23	21
		定点当たり	0.29	0.26	0.24	0.20	0.12	0.10
	県域	報告数	31	30	29	20	8	9
		定点当たり	0.35	0.35	0.33	0.23	0.09	0.10
伝染性紅斑	全県	報告数	24	29	34	35	33	35
		定点当たり	0.12	0.15	0.17	0.17	0.17	0.17
	県域	報告数	10	9	12	20	11	13
		定点当たり	0.11	0.10	0.14	0.23	0.13	0.15
突発性発しん	全県	報告数	121	112	119	118	127	102
		定点当たり	0.59	0.57	0.58	0.59	0.64	0.50
	県域	報告数	52	52	60	46	57	43
		定点当たり	0.59	0.60	0.69	0.53	0.66	0.49

表3 5週前～今週の推移 (その2)
(全県及び横浜市・川崎市を除く県域)

2009年48週(11月23日～11月29日)

疾病名	項目		5週前	4週前	3週前	2週前	1週前	今週
			43週	44週	45週	46週	47週	48週
			(10月19日 ～10月25 日)	(10月26日 ～11月01 日)	(11月02日 ～11月08 日)	(11月09日 ～11月15 日)	(11月16日 ～11月22 日)	(11月23日 ～11月29 日)
百日咳	全県	報告数	3	2	4	1	2	5
		定点当たり	0.01	0.01	0.02	-	0.01	0.02
	県域	報告数	2	1	3	-	1	5
		定点当たり	0.02	0.01	0.03	-	0.01	0.06
ヘルパンギーナ	全県	報告数	38	23	8	8	10	7
		定点当たり	0.18	0.12	0.04	0.04	0.05	0.03
	県域	報告数	23	20	5	6	4	5
		定点当たり	0.26	0.23	0.06	0.07	0.05	0.06
流行性耳下腺炎	全県	報告数	169	125	115	171	109	127
		定点当たり	0.82	0.64	0.56	0.85	0.55	0.63
	県域	報告数	96	69	62	113	63	85
		定点当たり	1.09	0.80	0.71	1.30	0.72	0.97
急性出血性結膜炎	全県	報告数	-	-	-	-	-	1
		定点当たり	-	-	-	-	-	0.02
	県域	報告数	-	-	-	-	-	1
		定点当たり	-	-	-	-	-	0.06
流行性角結膜炎	全県	報告数	22	23	17	35	38	38
		定点当たり	0.52	0.55	0.41	0.83	0.95	0.93
	県域	報告数	8	10	10	12	16	19
		定点当たり	0.42	0.53	0.53	0.63	0.84	1.06
細菌性髄膜炎	全県	報告数	-	-	-	-	-	-
		定点当たり	-	-	-	-	-	-
	県域	報告数	-	-	-	-	-	-
		定点当たり	-	-	-	-	-	-
無菌性髄膜炎	全県	報告数	-	-	-	1	-	1
		定点当たり	-	-	-	0.14	-	0.14
	県域	報告数	-	-	-	1	-	1
		定点当たり	-	-	-	0.20	-	0.20
マイコプラズマ肺炎	全県	報告数	-	-	-	-	-	-
		定点当たり	-	-	-	-	-	-
	県域	報告数	-	-	-	-	-	-
		定点当たり	-	-	-	-	-	-
クラミジア肺炎 (オウム病を除く)	全県	報告数	-	-	-	-	-	-
		定点当たり	-	-	-	-	-	-
	県域	報告数	-	-	-	-	-	-
		定点当たり	-	-	-	-	-	-