



神奈川県感染症発生情報 (47週報)

<http://www.eiken.pref.kanagawa.jp/>

平成21年・47週(11月16日～11月22日)



今週の注目感染症 ～インフルエンザ～

インフルエンザの定点当たり報告数が、33.84人と前週(32.44人)よりも増加し、今後の動向に注意が必要です。年齢階級別では、5-9歳が42.8%(4613人)、10-14歳が21.9%(2365人)、0-4歳が17.4%(1876人)を占め、5-9歳の報告の割合が多くなっています。この報告では従来の季節性インフルエンザと新型インフルエンザの区別はしていませんが、大半は新型インフルエンザによるものと考えられます。発症者の多くは、発熱、咳、咽頭痛などの季節性インフルエンザと同様の症状ですが、注意が必要です。予防のために、うがい、手洗い、マスクの着用、咳エチケットを心がけ、人が多く集まる場所には注意しましょう。新型インフルエンザのワクチン接種についても、接種対象者を定め、優先順位に従って希望者に対して実施していますので、新しい情報に注意するようにしましょう。

今週的全数把握対象疾患

(当該週の国による集計及び各保健福祉事務所からの届出をもとに期日を決めて集計しているため、集計数が前後することがあります。)

分類	対象疾患	内訳			神奈川県
		県域*	横浜市	川崎市	
二類	結核	8	17	4	29
三類	コレラ		1		1
四類	E型肝炎	1			1
	つつが虫病	2	1		3
	レジオネラ症		1		1
五類	アメーバ赤痢		1		1
	急性脳炎	1			1

(麻しん情報は詳細を神奈川県衛生研究所ホームページに掲載しています。)

県域的全数把握対象疾患情報

- ・結核8例：肺結核6例、結核性胸膜炎1例、疑似症1例、年齢群は30歳代2例、40歳代1例、60歳代2例、70歳代1例、80歳代2例
- ・E型肝炎1例：年齢群は60歳代、推定感染経路は不明、推定感染地域は日本国内
- ・つつが虫病2例：年齢群は60歳代1例、80歳代1例、推定感染地域は神奈川県2例
- ・急性脳炎1例：年齢群は10歳代、病原体はインフルエンザウイルス、推定感染地域は神奈川県

今週の定点把握対象疾患

- ・インフルエンザの報告数が、神奈川県(定点当たり33.84)、県域(定点当たり38.82)ともに増加しています。定点当たり報告数が30を超えている地域は、横浜市(定点当たり31.22)、横須賀市(定点当たり40.36)、相模原市(定点当たり36.39)、藤沢市(定点当たり37.50)、平塚(定点当たり36.73)、小田原(定点当たり36.90)、厚木(定点当たり50.44)、秦野(定点当たり53.80)、大和(定点当たり35.55)、茅ヶ崎(定点当たり49.80)保健福祉事務所管内です。

神奈川県感染症情報センター

神奈川県衛生研究所 企画情報部 衛生情報課

TEL:0467-83-4400(代表)

FAX:0467-89-5211(企画情報部)

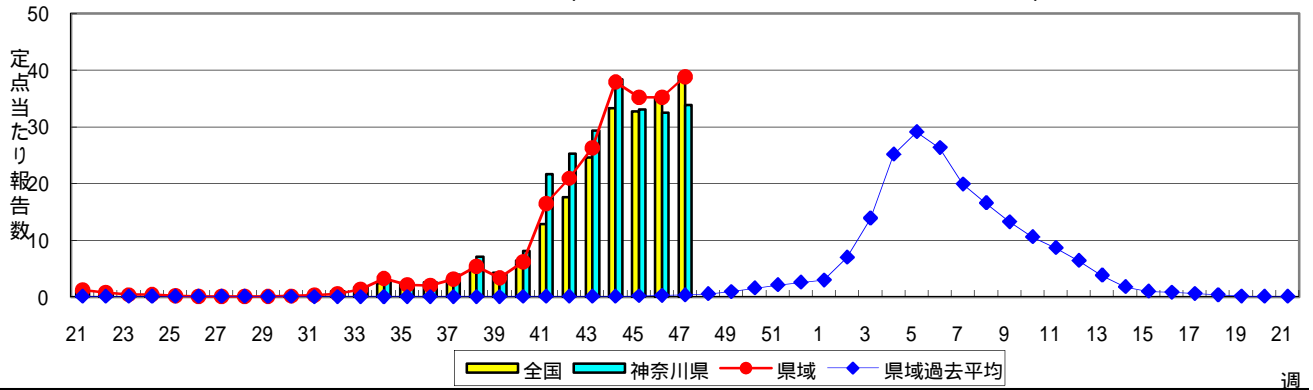
感染症発生動向調査事業は「感染症の予防及び感染症の患者に対する医療に関する法律」によって行われています。

*県域とは、神奈川県内の市町村のうち横浜市、川崎市を除いた地域です。

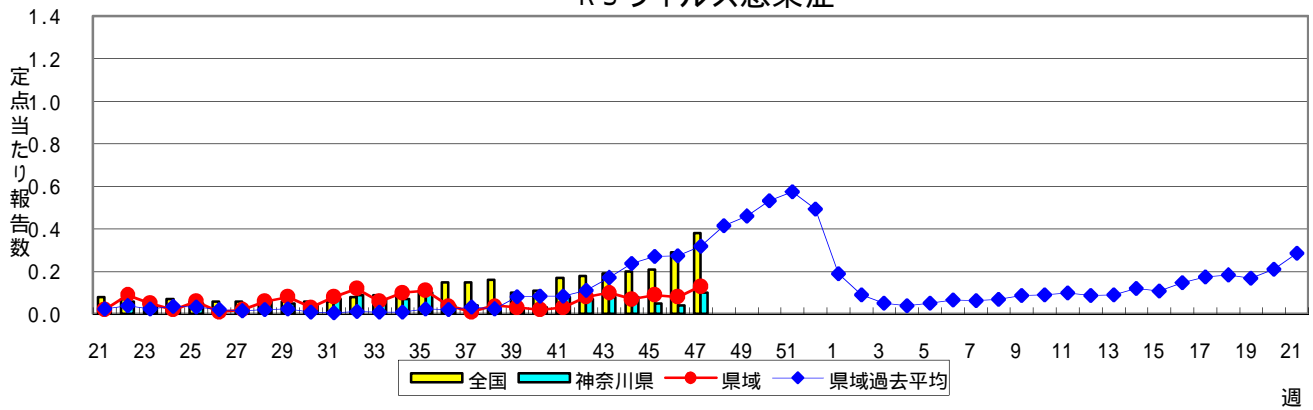
感染症発生動向調査:週報対象疾患の時系列グラフ

疾患名の括弧書きは、一般名称であり、正式名称ではありません。
 神奈川県&県域(横浜市・川崎市を除く)のデータです。

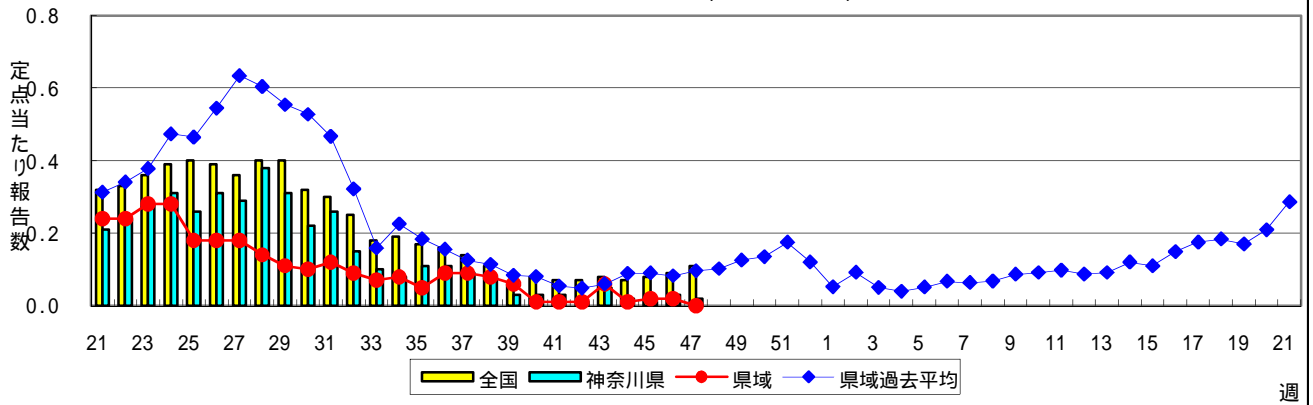
インフルエンザ(高病原性鳥インフルエンザを除く)



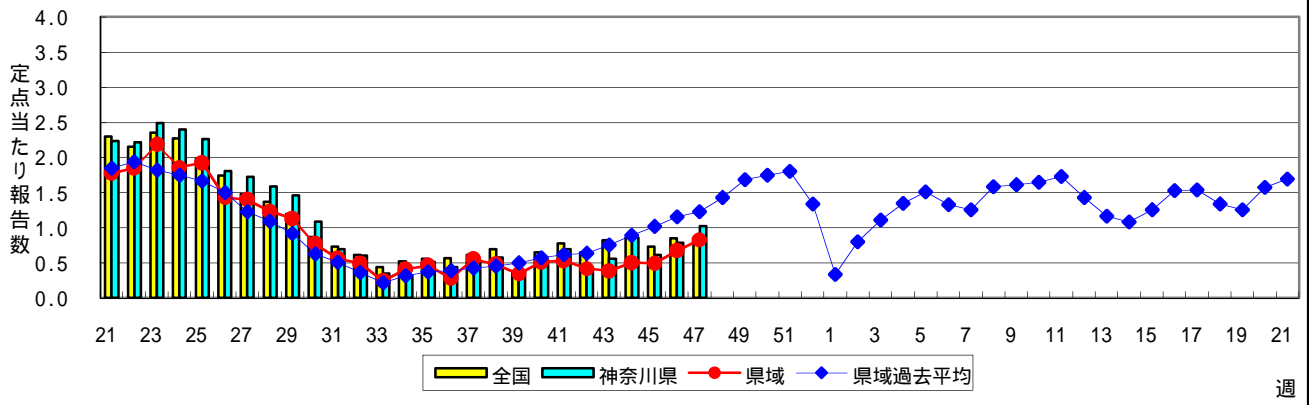
RSウイルス感染症



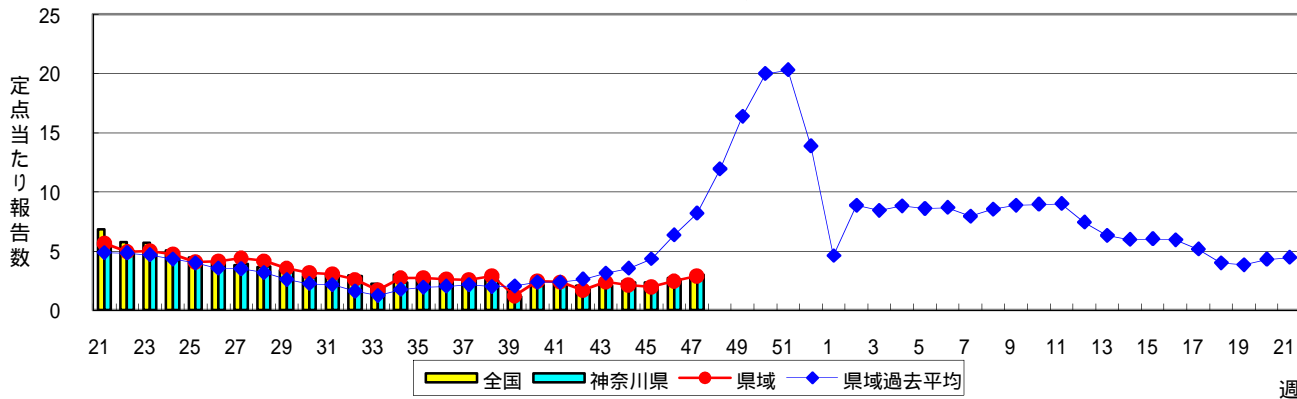
咽頭結膜熱(プール熱)



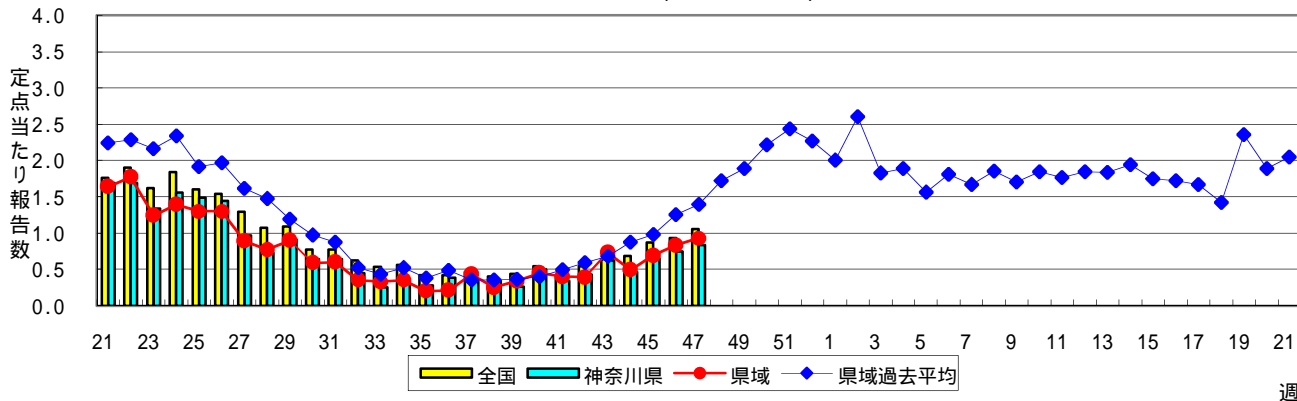
A群溶血性レンサ球菌咽頭炎



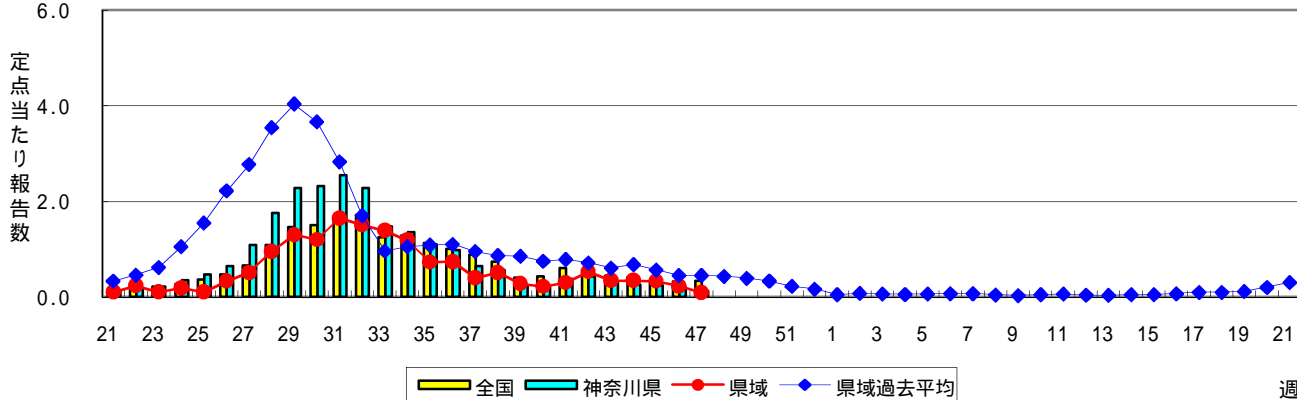
感染性胃腸炎



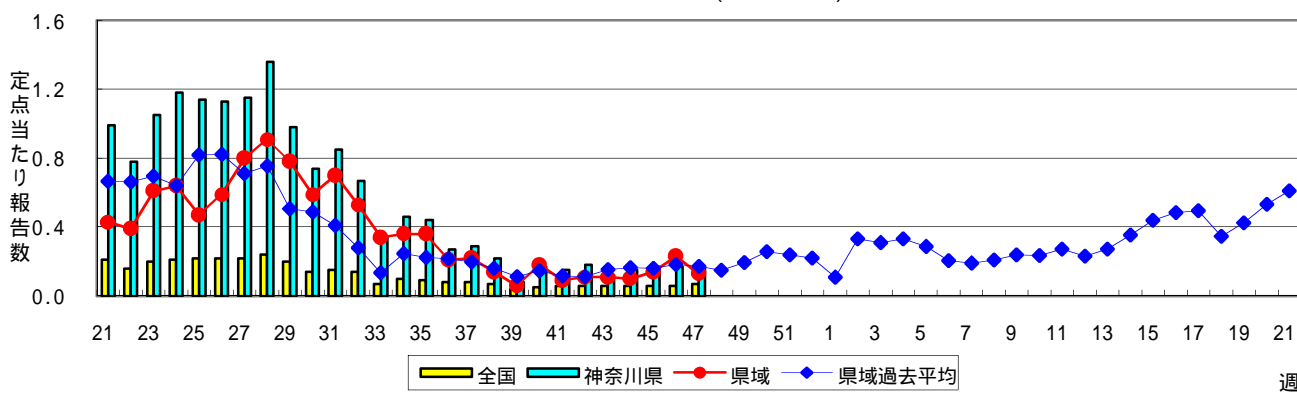
水痘(水ぼうそう)

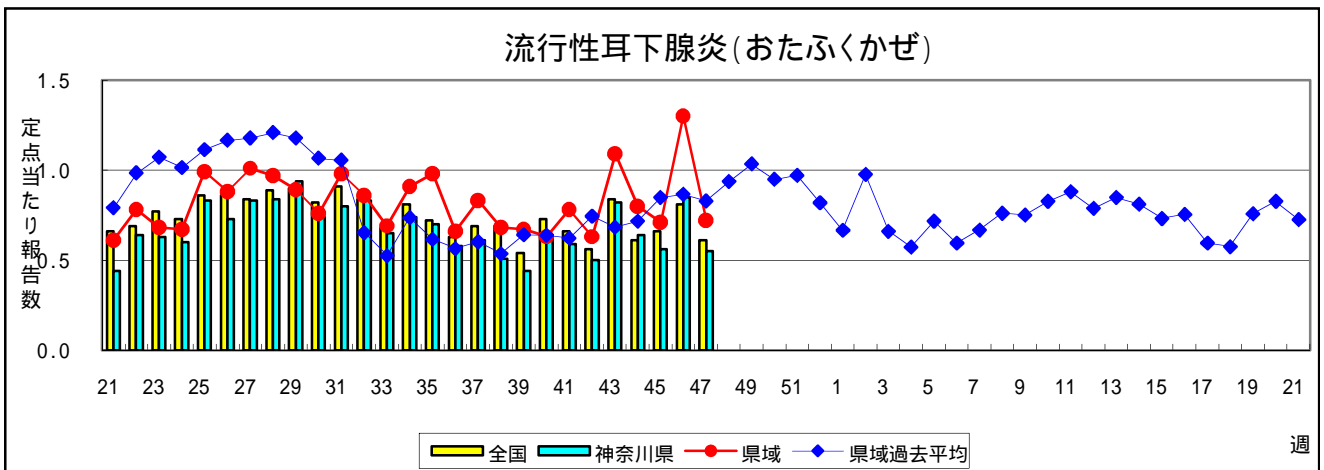
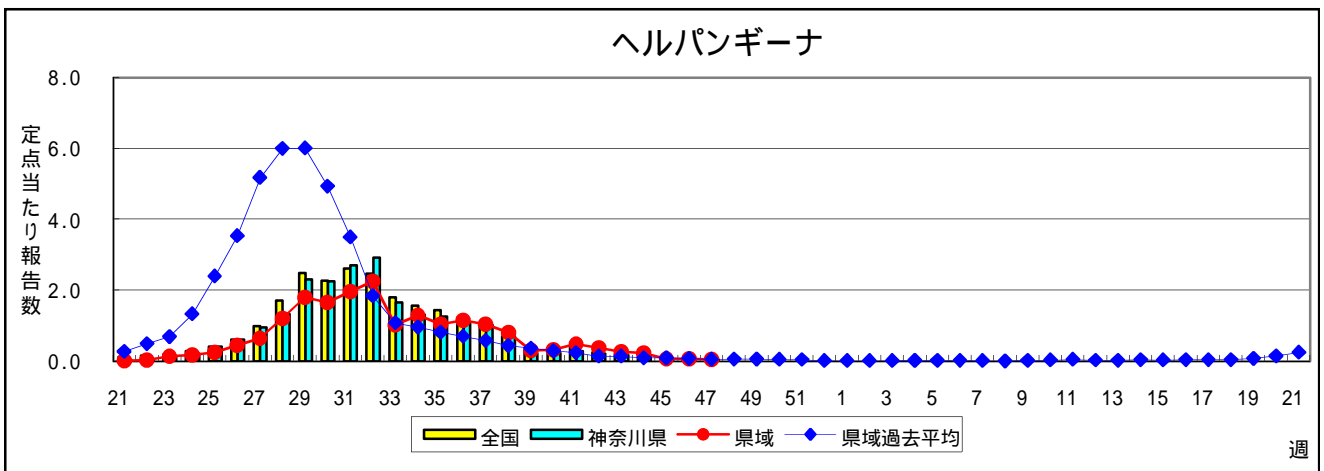
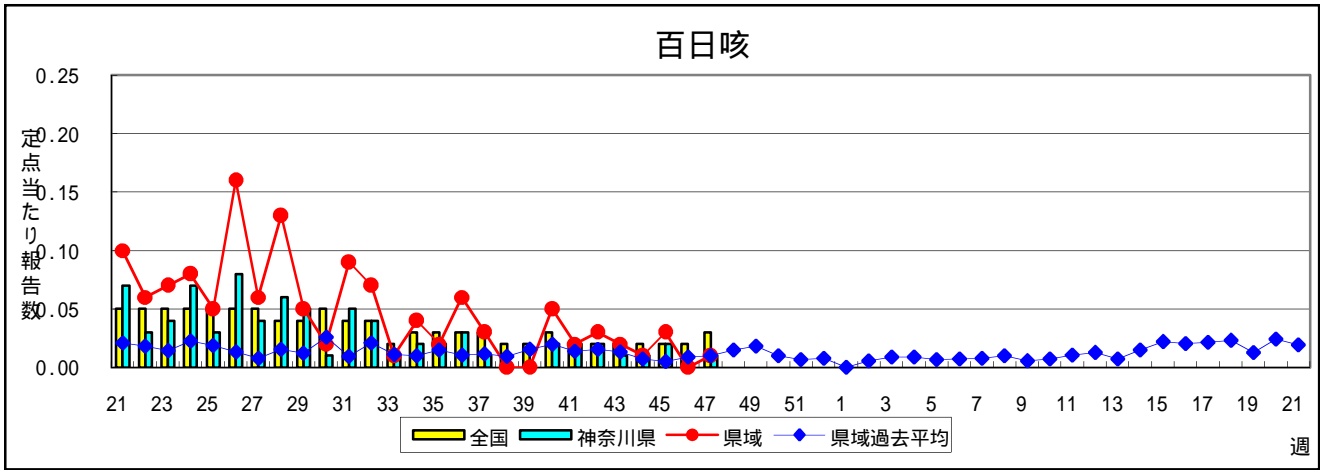
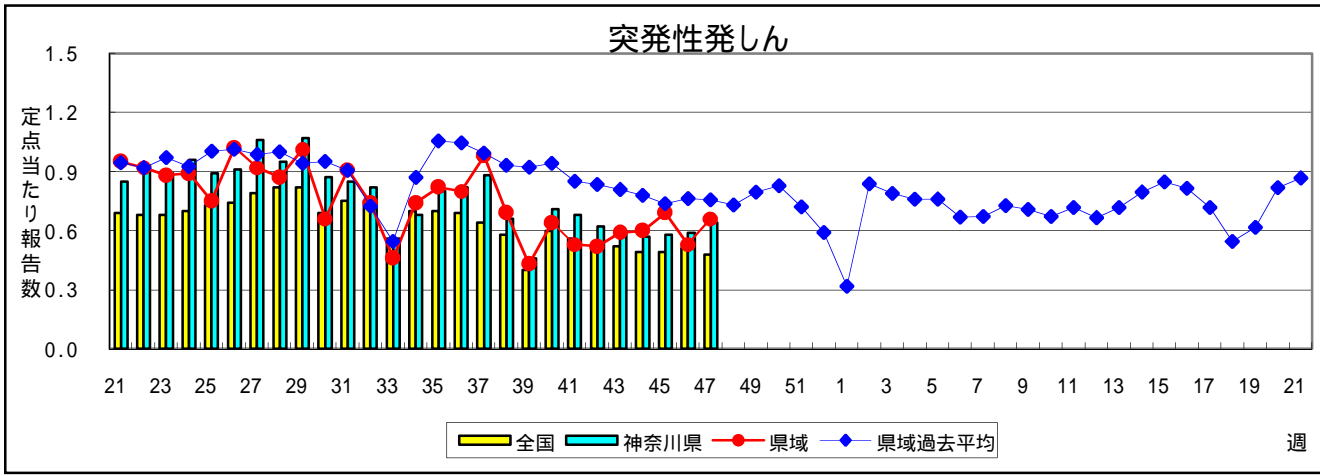


手足口病

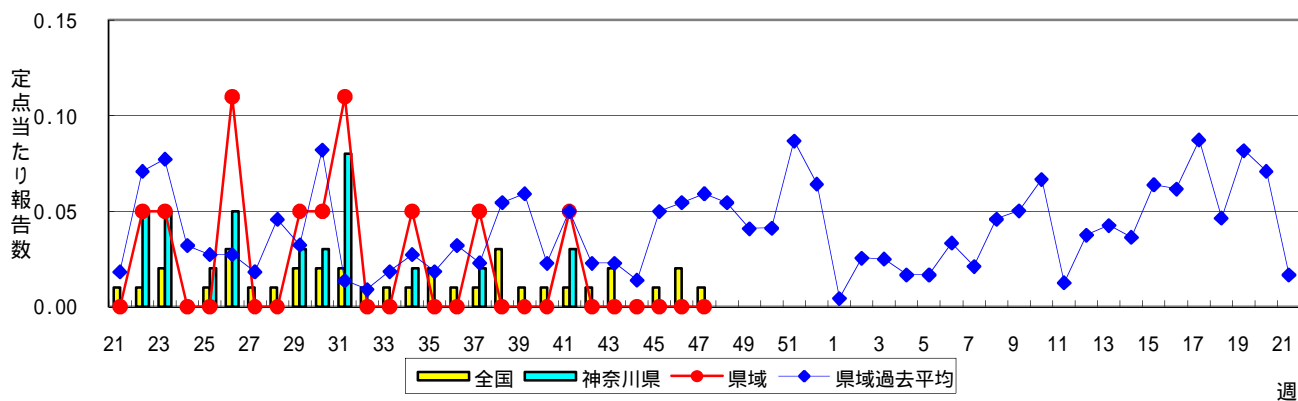


伝染性紅斑(リンゴ病)

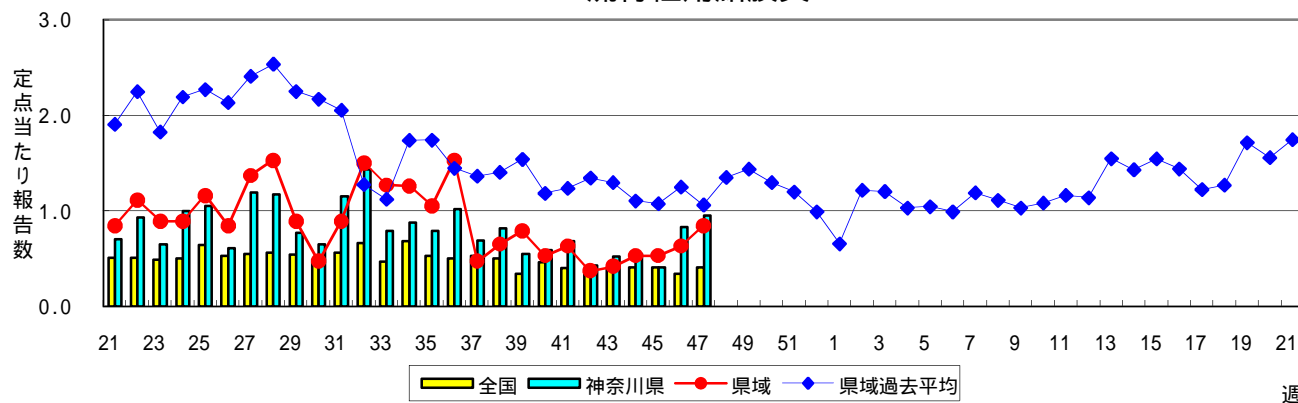




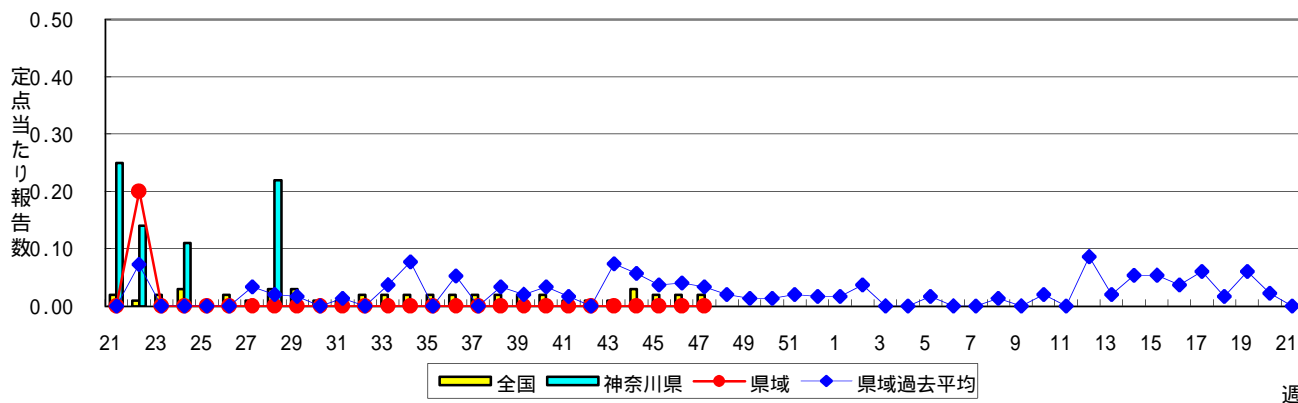
急性出血性結膜炎



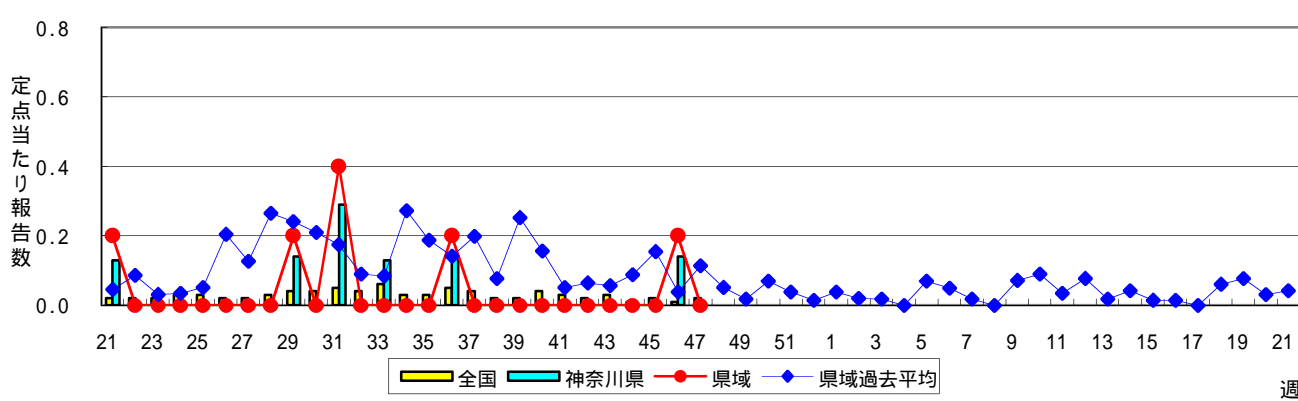
流行性角結膜炎



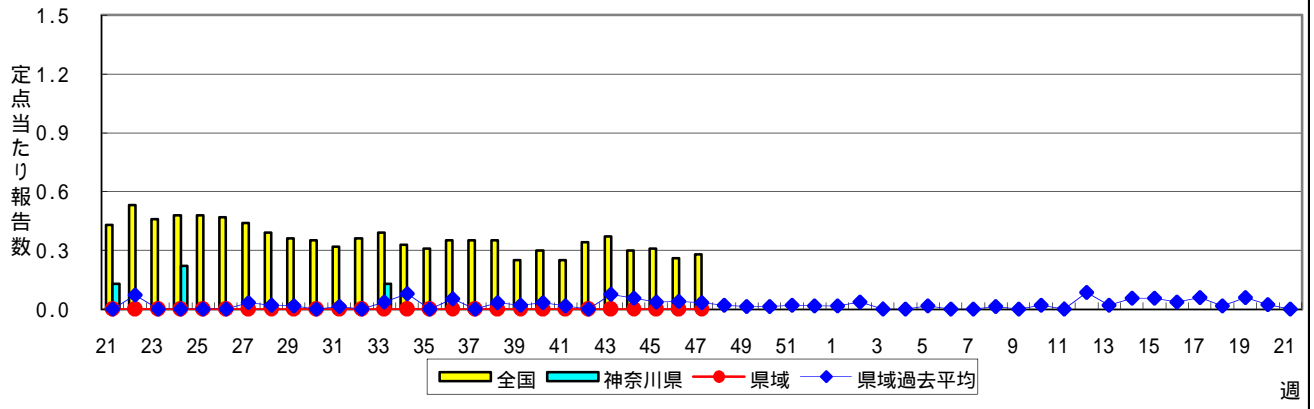
細菌性髄膜炎



無菌性髄膜炎



マイコプラズマ肺炎



クラミジア肺炎(オウム病を除く)

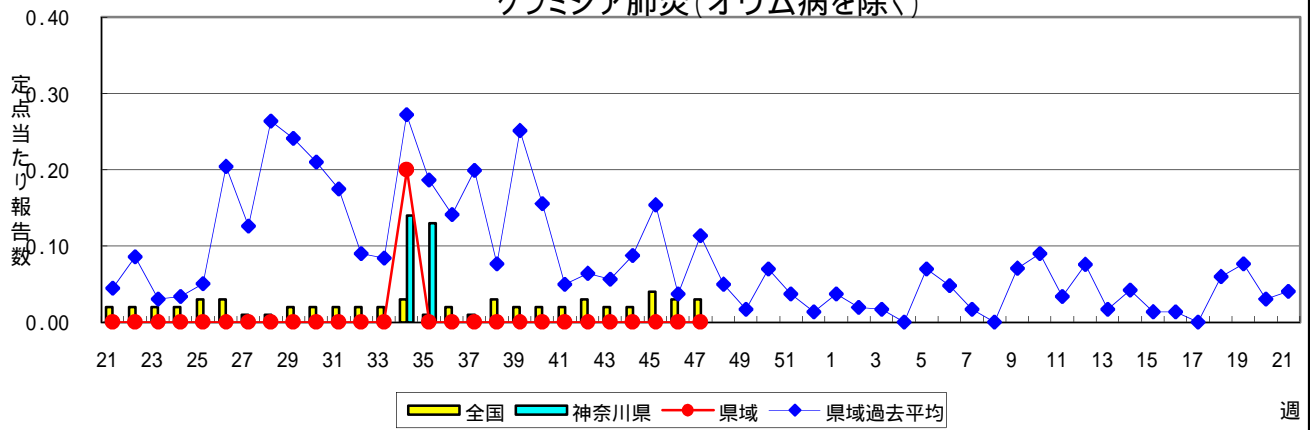


表1 報告数・定点当たり報告数 疾病、政令市・保健所別 (その1)

2009年47週(11月16日～11月22日)

神奈川県	インフルエンザ (高病原性鳥インフルエンザを 除く)		RSウイルス感染症		咽頭結膜熱		A群溶血性レンサ球菌 咽頭炎		感染性胃腸炎	
	報告数	定点当たり	報告数	定点当たり	報告数	定点当たり	報告数	定点当たり	報告数	定点当たり
全県	10,661	33.84	19	0.10	3	0.02	200	1.02	589	2.99
横浜市	3,903	31.22	2	0.03	-	-	97	1.26	217	2.82
川崎市	1,479	27.39	6	0.18	3	0.09	31	0.94	121	3.67
県域 (横浜市、川崎市を除く)	5,279	38.82	11	0.13	-	-	72	0.83	251	2.89
横須賀市	565	40.36	-	-	-	-	3	0.33	4	0.44
相模原市	837	36.39	-	-	-	-	8	0.53	44	2.93
藤沢市	525	37.50	-	-	-	-	7	0.78	12	1.33
平塚	404	36.73	-	-	-	-	1	0.14	16	2.29
鎌倉	219	24.33	-	-	-	-	7	1.17	20	3.33
小田原	369	36.90	6	1.00	-	-	6	1.00	11	1.83
三崎	61	20.33	-	-	-	-	1	0.50	5	2.50
厚木	807	50.44	2	0.20	-	-	15	1.50	54	5.40
足柄上	65	13.00	-	-	-	-	-	-	2	0.67
秦野	538	53.80	2	0.33	-	-	5	0.83	32	5.33
大和	391	35.55	-	-	-	-	16	2.29	27	3.86
茅ヶ崎	498	49.80	1	0.14	-	-	3	0.43	24	3.43

神奈川県	水痘		手足口病		伝染性紅斑		突発性発しん		百日咳	
	報告数	定点当たり	報告数	定点当たり	報告数	定点当たり	報告数	定点当たり	報告数	定点当たり
全県	163	0.83	23	0.12	33	0.17	127	0.64	2	0.01
横浜市	60	0.78	12	0.16	14	0.18	39	0.51	1	0.01
川崎市	22	0.67	3	0.09	8	0.24	31	0.94	-	-
県域 (横浜市、川崎市を除く)	81	0.93	8	0.09	11	0.13	57	0.66	1	0.01
横須賀市	8	0.89	1	0.11	3	0.33	1	0.11	-	-
相模原市	11	0.73	3	0.20	1	0.07	10	0.67	-	-
藤沢市	7	0.78	-	-	-	-	4	0.44	-	-
平塚	1	0.14	-	-	1	0.14	3	0.43	-	-
鎌倉	7	1.17	3	0.50	4	0.67	7	1.17	-	-
小田原	11	1.83	-	-	1	0.17	3	0.50	-	-
三崎	-	-	-	-	-	-	-	-	-	-
厚木	23	2.30	1	0.10	1	0.10	12	1.20	-	-
足柄上	4	1.33	-	-	-	-	1	0.33	-	-
秦野	1	0.17	-	-	-	-	4	0.67	-	-
大和	2	0.29	-	-	-	-	2	0.29	-	-
茅ヶ崎	6	0.86	-	-	-	-	10	1.43	1	0.14

神奈川県	ヘルパンギーナ		流行性耳下腺炎		急性出血性結膜炎		流行性角結膜炎		細菌性髄膜炎	
	報告数	定点当たり	報告数	定点当たり	報告数	定点当たり	報告数	定点当たり	報告数	定点当たり
全県	10	0.05	109	0.55	-	-	38	0.95	-	-
横浜市	4	0.05	38	0.49	-	-	19	1.36	-	-
川崎市	2	0.06	8	0.24	-	-	3	0.43	-	-
県域 (横浜市、川崎市を除く)	4	0.05	63	0.72	-	-	16	0.84	-	-
横須賀市	-	-	7	0.78	-	-	3	3.00	-	-
相模原市	1	0.07	13	0.87	-	-	2	0.50	-	-
藤沢市	-	-	4	0.44	-	-	-	-	-	-
平塚	-	-	5	0.71	-	-	-	-	-	-
鎌倉	1	0.17	4	0.67	-	-	2	2.00
小田原	-	-	2	0.33	-	-	-	-
三崎	-	-	1	0.50
厚木	1	0.10	18	1.80	-	-	9	3.00	-	-
足柄上	-	-	-	-
秦野	1	0.17	7	1.17	-	-	-	-
大和	-	-	2	0.29	-	-	-	-
茅ヶ崎	-	-	-	-	-	-	-	-

表1 報告数・定点当たり報告数 疾病、政令市・保健所別 (その2)

2009年47週(11月16日～11月22日)

神奈川県	無菌性髄膜炎		マイコプラズマ肺炎		クラミジア肺炎 (オウム病を除く)	
	報告数	定点当たり	報告数	定点当たり	報告数	定点当たり
全県	-	-	-	-	-	-
横浜市	-	-	-	-	-	-
川崎市	-	-	-	-	-	-
県域 (横浜市、川崎市を除く)	-	-	-	-	-	-
横須賀市	-	-	-	-	-	-
相模原市	-	-	-	-	-	-
藤沢市	-	-	-	-	-	-
平塚	-	-	-	-	-	-
鎌倉
小田原
三崎
厚木	-	-	-	-	-	-
足柄上
秦野
大和
茅ヶ崎

表2 報告数・定点当たり報告数、疾病・年齢階級別
(全県及び横浜市・川崎市を除く県域) (その1)

2009年47週(11月16日～11月22日)

インフルエンザ定点	項目	合計	～5か月	～11か月	1歳	2	3	4	5	6	7	8
インフルエンザ (高病原性鳥インフルエンザを除く)	全国	報告数 186,117	355	1,177	3,994	5,013	7,686	11,147	13,958	15,015	15,650	15,718
		定点当たり 38.89	0.07	0.25	0.83	1.05	1.61	2.33	2.92	3.14	3.27	3.28
	全県	報告数 10,777	24	60	249	308	467	768	905	939	1,003	902
		定点当たり 34.21	0.08	0.19	0.79	0.98	1.48	2.44	2.87	2.98	3.18	2.86
	県域	報告数 5,279	9	25	114	144	222	347	439	472	496	448
		定点当たり 38.82	0.07	0.18	0.84	1.06	1.63	2.55	3.23	3.47	3.65	3.29

小児科定点	項目	合計	～5か月	～11か月	1歳	2	3	4	5	6	7	8
RSウイルス 感染症	全国	報告数 1,144	133	208	443	191	98	45	13	4	-	1
		定点当たり 0.38	0.04	0.07	0.15	0.06	0.03	0.01	0.00	0.00	-	0.00
	全県	報告数 19	-	7	8	3	-	-	1	-	-	-
		定点当たり 0.10	-	0.04	0.04	0.02	-	-	0.01	-	-	-
	県域	報告数 11	-	3	6	2	-	-	-	-	-	-
		定点当たり 0.13	-	0.03	0.07	0.02	-	-	-	-	-	-
咽頭結膜熱	全国	報告数 325	4	30	85	62	47	33	28	14	8	3
		定点当たり 0.11	0.00	0.01	0.03	0.02	0.02	0.01	0.01	0.00	0.00	0.00
	全県	報告数 3	-	-	2	-	-	-	-	-	-	1
		定点当たり 0.02	-	-	0.01	-	-	-	-	-	-	0.01
	県域	報告数 -	-	-	-	-	-	-	-	-	-	-
		定点当たり -	-	-	-	-	-	-	-	-	-	-
A群溶血性 レンサ球菌咽頭 炎	全国	報告数 2,578	3	11	60	100	234	329	443	354	267	221
		定点当たり 0.86	0.00	0.00	0.02	0.03	0.08	0.11	0.15	0.12	0.09	0.07
	全県	報告数 202	-	-	1	4	12	23	36	34	22	25
		定点当たり 1.03	-	-	0.01	0.02	0.06	0.12	0.18	0.17	0.11	0.13
	県域	報告数 72	-	-	-	-	4	8	12	10	6	6
		定点当たり 0.83	-	-	-	-	0.05	0.09	0.14	0.11	0.07	0.07
感染性胃腸炎	全国	報告数 8,598	92	626	1,220	900	860	795	736	525	434	345
		定点当たり 2.85	0.03	0.21	0.40	0.30	0.29	0.26	0.24	0.17	0.14	0.11
	全県	報告数 589	1	47	73	52	63	60	66	39	33	23
		定点当たり 2.99	0.01	0.24	0.37	0.26	0.32	0.30	0.34	0.20	0.17	0.12
	県域	報告数 251	-	16	26	23	25	24	22	19	17	12
		定点当たり 2.89	-	0.18	0.30	0.26	0.29	0.28	0.25	0.22	0.20	0.14
水痘	全国	報告数 3,165	65	174	588	638	553	448	322	167	73	47
		定点当たり 1.05	0.02	0.06	0.20	0.21	0.18	0.15	0.11	0.06	0.02	0.02
	全県	報告数 165	2	5	27	26	27	25	23	15	4	3
		定点当たり 0.84	0.01	0.03	0.14	0.13	0.14	0.13	0.12	0.08	0.02	0.02
	県域	報告数 81	1	1	8	14	12	11	14	9	4	2
		定点当たり 0.93	0.01	0.01	0.09	0.16	0.14	0.13	0.16	0.10	0.05	0.02

インフルエンザ定点	項目	9	10-14	15-19	20-29	30-39	40-49	50-59	60-69	70-79	80歳以上
インフルエンザ (高病原性鳥イン フルエンザを除く)	全国	報告数 14,745	47,635	15,507	6,187	6,538	3,698	1,277	480	235	102
		定点当たり 3.08	9.95	3.24	1.29	1.37	0.77	0.27	0.10	0.05	0.02
	全県	報告数 864	2,365	745	356	436	277	73	24	10	2
		定点当たり 2.74	7.51	2.37	1.13	1.38	0.88	0.23	0.08	0.03	0.01
	県域	報告数 444	1,229	362	168	182	121	31	17	8	1
		定点当たり 3.26	9.04	2.66	1.24	1.34	0.89	0.23	0.13	0.06	0.01

小児科定点	項目	9	10-14	15-19	20歳以上
RSウイルス 感染症	全国	報告数 2	3	-	3
		定点当たり 0.00	0.00	-	0.00
	全県	報告数 -	-	-	-
		定点当たり -	-	-	-
	県域	報告数 -	-	-	-
		定点当たり -	-	-	-
咽頭結膜熱	全国	報告数 4	4	-	3
		定点当たり 0.00	0.00	-	0.00
	全県	報告数 -	-	-	-
		定点当たり -	-	-	-
	県域	報告数 -	-	-	-
		定点当たり -	-	-	-
A群溶血性 レンサ球菌咽頭 炎	全国	報告数 131	287	24	114
		定点当たり 0.04	0.10	0.01	0.04
	全県	報告数 15	18	3	9
		定点当たり 0.08	0.09	0.02	0.05
	県域	報告数 6	13	2	5
		定点当たり 0.07	0.15	0.02	0.06
感染性胃腸炎	全国	報告数 300	777	221	767
		定点当たり 0.10	0.26	0.07	0.25
	全県	報告数 20	40	12	60
		定点当たり 0.10	0.20	0.06	0.30
	県域	報告数 8	21	5	33
		定点当たり 0.09	0.24	0.06	0.38
水痘	全国	報告数 17	53	6	14
		定点当たり 0.01	0.02	0.00	0.00
	全県	報告数 2	5	-	1
		定点当たり 0.01	0.03	-	0.01
	県域	報告数 1	4	-	-
		定点当たり 0.01	0.05	-	-

*表2は、各保健福祉事務所からの最新の報告をもとに作成しているため、国の還元データである表1および表3の数値と一致しないことがあります。

表2 報告数・定点当たり報告数、疾病・年齢階級別
(全県及び横浜市・川崎市を除く県域) (その2)

2009年47週(11月16日～11月22日)

小児科定点	項目	合計	～5か月	～11か月	1歳	
手足口病	全国	報告数	1,029	3	56	314
		定点当たり	0.34	0.00	0.02	0.10
	全県	報告数	24	-	2	9
		定点当たり	0.12	-	0.01	0.05
	県域	報告数	8	-	1	1
		定点当たり	0.09	-	0.01	0.01
伝染性紅斑	全国	報告数	205	1	9	19
		定点当たり	0.16	0.00	0.00	0.01
	全県	報告数	33	-	1	2
		定点当たり	0.17	-	0.01	0.01
	県域	報告数	11	-	-	1
		定点当たり	0.13	-	-	0.01
突発性発しん	全国	報告数	1,438	54	712	599
		定点当たり	0.48	0.02	0.24	0.20
	全県	報告数	130	4	63	55
		定点当たり	0.66	0.02	0.32	0.28
	県域	報告数	57	2	31	21
		定点当たり	0.66	0.02	0.36	0.24
百日咳	全国	報告数	83	1	8	3
		定点当たり	0.03	0.00	0.00	0.00
	全県	報告数	2	-	-	-
		定点当たり	0.01	-	-	-
	県域	報告数	1	-	-	-
		定点当たり	0.01	-	-	-
ヘルパンギーナ	全国	報告数	242	1	30	73
		定点当たり	0.08	0.00	0.01	0.02
	全県	報告数	10	-	1	4
		定点当たり	0.05	-	0.01	0.02
	県域	報告数	4	-	-	2
		定点当たり	0.05	-	-	0.02
流行性耳下腺炎	全国	報告数	1,825	1	10	126
		定点当たり	0.61	0.00	0.00	0.04
	全県	報告数	109	-	-	2
		定点当たり	0.55	-	-	0.01
	県域	報告数	63	-	-	-
		定点当たり	0.72	-	-	-

小児科定点	項目	2	3	4	5	6	7	8	9	10-14	15-19	20歳以上	
手足口病	全国	報告数	256	156	120	41	33	15	13	5	8	1	8
		定点当たり	0.08	0.05	0.04	0.01	0.01	0.00	0.00	0.00	0.00	0.00	0.00
	全県	報告数	5	4	2	1	-	-	1	-	-	-	-
		定点当たり	0.03	0.02	0.01	0.01	-	-	0.01	-	-	-	-
	県域	報告数	2	2	2	-	-	-	-	18	27	-	7
		定点当たり	0.02	0.02	0.02	-	-	-	-	0.01	0.01	-	0.00
伝染性紅斑	全国	報告数	14	17	30	34	26	17	13	4	13	3	5
		定点当たり	0.01	0.02	0.02	0.03	0.02	0.02	0.01	0.01	0.01	0.01	-
	全県	報告数	2	3	3	6	7	2	3	-	-	-	-
		定点当たり	0.01	0.02	0.02	0.03	0.04	0.01	0.02	-	-	-	-
	県域	報告数	1	1	2	3	2	-	-	1	-	-	-
		定点当たり	0.01	0.01	0.02	0.03	0.02	-	-	0.01	-	-	-
突発性発しん	全国	報告数	62	6	3	-	1	1	-	-	-	-	-
		定点当たり	0.02	0.00	0.00	-	0.00	0.00	-	-	-	-	-
	全県	報告数	5	1	2	-	-	-	-	-	-	-	-
		定点当たり	0.03	0.01	0.01	-	-	-	-	-	-	-	-
	県域	報告数	3	-	-	-	-	-	-	-	-	-	-
		定点当たり	0.03	-	-	-	-	-	-	-	-	-	-
百日咳	全国	報告数	1	3	3	4	1	2	-	2	9	1	45
		定点当たり	0.00	0.00	0.00	0.00	0.00	0.00	-	0.00	0.00	0.00	0.01
	全県	報告数	-	-	-	-	-	-	-	-	-	-	2
		定点当たり	-	-	-	-	-	-	-	-	-	-	0.01
	県域	報告数	-	-	-	-	-	-	-	-	-	-	1
		定点当たり	-	-	-	-	-	-	-	-	-	-	0.01
ヘルパンギーナ	全国	報告数	46	31	18	17	6	3	1	4	8	2	2
		定点当たり	0.02	0.01	0.01	0.01	0.00	0.00	0.00	0.00	0.00	0.00	0.00
	全県	報告数	-	1	1	2	1	-	-	-	-	-	-
		定点当たり	-	0.01	0.01	0.01	0.01	-	-	-	-	-	-
	県域	報告数	-	-	1	1	-	-	-	-	-	-	-
		定点当たり	-	-	0.01	0.01	-	-	-	-	-	-	-
流行性耳下腺炎	全国	報告数	189	244	296	350	203	143	81	55	84	8	35
		定点当たり	0.06	0.08	0.10	0.12	0.07	0.05	0.03	0.02	0.03	0.00	0.01
	全県	報告数	6	12	20	18	14	16	6	4	4	-	7
		定点当たり	0.03	0.06	0.10	0.09	0.07	0.08	0.03	0.02	0.02	-	0.04
	県域	報告数	3	7	10	11	8	10	4	4	3	-	3
		定点当たり	0.03	0.08	0.11	0.13	0.09	0.11	0.05	0.05	0.03	-	0.03

*表2は、各保健福祉事務所からの最新の報告をもとに作成しているため、国の還元データである表1および表3の数値と一致しないことがあります。

表2 報告数・定点当たり報告数、疾病・年齢階級別
 (横浜市・川崎市を含む全県及び横浜市・川崎市を除く県域) (その3) 2009年47週(11月16日～11月22日)

眼科定点	項目	合計	～5か月	～11か月	1歳	2	3	4	5	6	7	8
急性出血性結膜炎	全国	報告数	7	-	-	-	-	-	2	-	-	-
		定点当たり	0.01	-	-	-	-	-	0.00	-	-	-
	全県	報告数	-	-	-	-	-	-	-	-	-	-
		定点当たり	-	-	-	-	-	-	-	-	-	-
	県域	報告数	-	-	-	-	-	-	-	-	-	-
		定点当たり	-	-	-	-	-	-	-	-	-	-
流行性角結膜炎	全国	報告数	272	1	1	5	6	8	8	2	1	5
		定点当たり	0.41	0.00	0.00	0.01	0.01	0.01	0.01	0.00	0.00	0.01
	全県	報告数	38	-	-	-	1	2	1	1	-	2
		定点当たり	0.95	-	-	-	0.03	0.05	0.03	0.03	-	0.05
	県域	報告数	16	-	-	-	1	1	1	-	-	2
		定点当たり	0.84	-	-	-	-	0.05	0.05	-	-	0.11

基幹定点(週報)	項目	合計	0歳	1-4	5-9	10-14	15-19	20-24	25-29	30-34	35-39	40-44
細菌性髄膜炎	全国	報告数	11	3	4	-	-	1	-	-	-	-
		定点当たり	0.02	0.01	0.01	-	-	0.00	-	-	-	-
	全県	報告数	-	-	-	-	-	-	-	-	-	-
		定点当たり	-	-	-	-	-	-	-	-	-	-
	県域	報告数	-	-	-	-	-	-	-	-	-	-
		定点当たり	-	-	-	-	-	-	-	-	-	-
無菌性髄膜炎	全国	報告数	10	1	1	4	-	-	1	1	-	-
		定点当たり	0.02	0.00	0.00	0.01	-	-	0.00	0.00	-	-
	全県	報告数	-	-	-	-	-	-	-	-	-	-
		定点当たり	-	-	-	-	-	-	-	-	-	-
	県域	報告数	-	-	-	-	-	-	-	-	-	-
		定点当たり	-	-	-	-	-	-	-	-	-	-
マイコプラズマ肺炎	全国	報告数	130	2	39	50	12	4	6	3	5	5
		定点当たり	0.28	0.00	0.08	0.11	0.03	0.01	0.01	0.01	0.01	0.01
	全県	報告数	-	-	-	-	-	-	-	-	-	-
		定点当たり	-	-	-	-	-	-	-	-	-	-
	県域	報告数	-	-	-	-	-	-	-	-	-	-
		定点当たり	-	-	-	-	-	-	-	-	-	-
クラミジア肺炎 (オウム病を除く)	全国	報告数	14	-	6	4	-	1	-	1	-	1
		定点当たり	0.03	-	0.01	0.01	-	0.00	-	0.00	-	0.00
	全県	報告数	-	-	-	-	-	-	-	-	-	-
		定点当たり	-	-	-	-	-	-	-	-	-	-
	県域	報告数	-	-	-	-	-	-	-	-	-	-
		定点当たり	-	-	-	-	-	-	-	-	-	-

眼科定点	項目	9	10-14	15-19	20-29	30-39	40-49	50-59	60-69
急性出血性結膜炎	全国	報告数	-	-	-	1	2	-	1
		定点当たり	-	-	-	0.00	0.00	-	0.00
	全県	報告数	-	-	-	-	-	-	-
		定点当たり	-	-	-	-	-	-	-
	県域	報告数	-	-	-	-	-	-	-
		定点当たり	-	-	-	-	-	-	-
流行性角結膜炎	全国	報告数	1	6	8	46	65	35	30
		定点当たり	0.00	0.01	0.01	0.07	0.10	0.05	0.04
	全県	報告数	-	2	-	4	8	4	1
		定点当たり	-	0.05	-	0.10	0.20	0.10	0.03
	県域	報告数	-	2	-	2	-	2	-
		定点当たり	-	0.11	-	0.11	-	0.11	-

基幹定点(週報)	項目	45-49	50-54	55-59	60-64	65-69	70歳以上
細菌性髄膜炎	全国	報告数	1	-	-	-	1
		定点当たり	0.00	-	-	-	0.00
	全県	報告数	-	-	-	-	-
		定点当たり	-	-	-	-	-
	県域	報告数	-	-	-	-	-
		定点当たり	-	-	-	-	-
無菌性髄膜炎	全国	報告数	-	-	-	-	2
		定点当たり	-	-	-	-	0.00
	全県	報告数	-	-	-	-	-
		定点当たり	-	-	-	-	-
	県域	報告数	-	-	-	-	-
		定点当たり	-	-	-	-	-
マイコプラズマ肺炎	全国	報告数	1	-	1	-	2
		定点当たり	0.00	-	0.00	-	0.00
	全県	報告数	-	-	-	-	-
		定点当たり	-	-	-	-	-
	県域	報告数	-	-	-	-	-
		定点当たり	-	-	-	-	-
クラミジア肺炎 (オウム病を除く)	全国	報告数	-	-	-	1	-
		定点当たり	-	-	-	0.00	-
	全県	報告数	-	-	-	-	-
		定点当たり	-	-	-	-	-
	県域	報告数	-	-	-	-	-
		定点当たり	-	-	-	-	-

*表2は、各保健福祉事務所からの最新の報告をもとに作成しているため、国の還元データである表1および表3の数値と一致しないことがあります。

表3 5週前～今週の推移 (その1)
(全県及び横浜市・川崎市を除く県域)

2009年47週(11月16日～11月22日)

疾病名	項目		5週前	4週前	3週前	2週前	1週前	今週
			42週	43週	44週	45週	46週	47週
			(10月12日 ～10月18 日)	(10月19日 ～10月25 日)	(10月26日 ～11月01 日)	(11月02日 ～11月08 日)	(11月09日 ～11月15 日)	(11月16日 ～11月22 日)
インフルエンザ (高病原性鳥インフル ンザを除く)	全県	報告数	8,213	9,660	12,209	10,858	10,509	10,661
		定点当たり	25.19	29.36	38.39	33.00	32.44	33.84
	県域	報告数	2,883	3,628	5,120	4,815	4,824	5,279
		定点当たり	20.89	26.29	37.93	35.15	35.21	38.82
RSウイルス 感染症	全県	報告数	14	17	15	10	9	19
		定点当たり	0.07	0.08	0.08	0.05	0.04	0.10
	県域	報告数	7	9	6	8	7	11
		定点当たり	0.08	0.10	0.07	0.09	0.08	0.13
咽頭結膜熱	全県	報告数	2	10	3	3	6	3
		定点当たり	0.01	0.05	0.02	0.01	0.03	0.02
	県域	報告数	1	5	1	2	2	-
		定点当たり	0.01	0.06	0.01	0.02	0.02	-
A群溶血性レ ンサ球菌咽頭 炎	全県	報告数	87	115	169	125	159	200
		定点当たり	0.42	0.56	0.86	0.61	0.79	1.02
	県域	報告数	37	33	43	43	58	72
		定点当たり	0.42	0.38	0.50	0.49	0.67	0.83
感染性胃腸炎	全県	報告数	354	427	450	429	524	589
		定点当たり	1.73	2.07	2.30	2.10	2.61	2.99
	県域	報告数	151	210	185	174	217	251
		定点当たり	1.72	2.39	2.15	2.00	2.49	2.89
水痘	全県	報告数	88	128	90	132	150	163
		定点当たり	0.43	0.62	0.46	0.65	0.75	0.83
	県域	報告数	34	64	42	60	72	81
		定点当たり	0.39	0.73	0.49	0.69	0.83	0.93
手足口病	全県	報告数	88	60	50	49	41	23
		定点当たり	0.43	0.29	0.26	0.24	0.20	0.12
	県域	報告数	47	31	30	29	20	8
		定点当たり	0.53	0.35	0.35	0.33	0.23	0.09
伝染性紅斑	全県	報告数	36	24	29	34	35	33
		定点当たり	0.18	0.12	0.15	0.17	0.17	0.17
	県域	報告数	10	10	9	12	20	11
		定点当たり	0.11	0.11	0.10	0.14	0.23	0.13
突発性発しん	全県	報告数	127	121	112	119	118	127
		定点当たり	0.62	0.59	0.57	0.58	0.59	0.64
	県域	報告数	46	52	52	60	46	57
		定点当たり	0.52	0.59	0.60	0.69	0.53	0.66

表3 5週前～今週の推移 (その2)
(全県及び横浜市・川崎市を除く県域)

2009年47週(11月16日～11月22日)

疾病名	項目		5週前	4週前	3週前	2週前	1週前	今週
			42週	43週	44週	45週	46週	47週
			(10月12日 ～10月18 日)	(10月19日 ～10月25 日)	(10月26日 ～11月01 日)	(11月02日 ～11月08 日)	(11月09日 ～11月15 日)	(11月16日 ～11月22 日)
百日咳	全県	報告数	4	3	2	4	1	2
		定点当たり	0.02	0.01	0.01	0.02	-	0.01
	県域	報告数	3	2	1	3	-	1
		定点当たり	0.03	0.02	0.01	0.03	-	0.01
ヘルパンギーナ	全県	報告数	45	38	23	8	8	10
		定点当たり	0.22	0.18	0.12	0.04	0.04	0.05
	県域	報告数	33	23	20	5	6	4
		定点当たり	0.38	0.26	0.23	0.06	0.07	0.05
流行性耳下腺炎	全県	報告数	103	169	125	115	171	109
		定点当たり	0.50	0.82	0.64	0.56	0.85	0.55
	県域	報告数	55	96	69	62	113	63
		定点当たり	0.63	1.09	0.80	0.71	1.30	0.72
急性出血性結膜炎	全県	報告数	-	-	-	-	-	-
		定点当たり	-	-	-	-	-	-
	県域	報告数	-	-	-	-	-	-
		定点当たり	-	-	-	-	-	-
流行性角結膜炎	全県	報告数	18	22	23	17	35	38
		定点当たり	0.43	0.52	0.55	0.41	0.83	0.95
	県域	報告数	7	8	10	10	12	16
		定点当たり	0.37	0.42	0.53	0.53	0.63	0.84
細菌性髄膜炎	全県	報告数	-	-	-	-	-	-
		定点当たり	-	-	-	-	-	-
	県域	報告数	-	-	-	-	-	-
		定点当たり	-	-	-	-	-	-
無菌性髄膜炎	全県	報告数	-	-	-	-	1	-
		定点当たり	-	-	-	-	0.14	-
	県域	報告数	-	-	-	-	1	-
		定点当たり	-	-	-	-	0.20	-
マイコプラズマ肺炎	全県	報告数	-	-	-	-	-	-
		定点当たり	-	-	-	-	-	-
	県域	報告数	-	-	-	-	-	-
		定点当たり	-	-	-	-	-	-
クラミジア肺炎 (オウム病を除く)	全県	報告数	-	-	-	-	-	-
		定点当たり	-	-	-	-	-	-
	県域	報告数	-	-	-	-	-	-
		定点当たり	-	-	-	-	-	-