



神奈川県感染症発生情報 (46週報)

<http://www.eiken.pref.kanagawa.jp/>

平成21年・46週(11月9日～11月15日)



今週の注目感染症 ～インフルエンザ～

インフルエンザの定点当たり報告数が、32.44人と前週(33.00人)よりも減少傾向にありますが、今後の動向に注意が必要です。年齢階級別では、5-9歳が40.5%、10-14歳が25.4%、0-4歳が14.6%を占め、5-9歳の報告の割合が多くなっています。この報告では従来の季節性インフルエンザと新型インフルエンザの区別はしていませんが、大半は新型インフルエンザによるものと考えられます。発症者の多くは、発熱、咳、咽頭痛などの季節性インフルエンザと同様の症状ですが、注意が必要です。予防のために、うがい、手洗い、マスクの着用、咳エチケットを心がけ、人が多く集まる場所には注意しましょう。新型インフルエンザのワクチン接種についても、接種対象者を定め、優先順位に従って希望者に対して実施することとなりましたので、新しい情報に注意するようにしましょう。

今週的全数把握対象疾患

(当該週の国による集計及び各保健福祉事務所からの届出をもとに期日を決めて集計しているため、集計数が前後することがあります。)

分類	対象疾患	内訳			神奈川県
		県域*	横浜市	川崎市	
二類	結核	13	9	2	24
三類	細菌性赤痢		1		1
四類	つつが虫病	5			5
五類	アメーバ赤痢	2	1		3
	急性脳炎	1	2		3
	後天性免疫不全症候群		1		1

(麻しん情報は詳細を神奈川県衛生研究所ホームページに掲載しています。)

県域的全数把握対象疾患情報

- ・結核13例：肺結核10例、結核性胸膜炎2例、頸部リンパ節結核1例、年齢群は20歳代2例、30歳代1例、40歳代1例、60歳代3例、70歳代2例、80歳代4例、
- ・つつが虫病5例：年齢群は50歳代1例、60歳代3例、70歳代1例、推定感染地域は神奈川県5例
- ・アメーバ赤痢2例(腸管アメーバ症2例)：年齢群は30歳代1例、40歳代1例、推定感染経路は経口感染1例、不明1例、推定感染地域はインドネシア(バリ島)1例、神奈川県1例
- ・急性脳炎1例：年齢群は6歳、病原体はインフルエンザウイルスAH1pdm、推定感染地域は神奈川県、

今週の定点把握対象疾患

- ・インフルエンザの報告数が、神奈川県(定点当たり32.44)では減少傾向にあり、県域(定点当たり35.21)ではほぼ横ばいとなっています。定点当たり報告数が30を超えている地域は、横浜市(定点当たり31.15)、横須賀市(定点当たり34.00)、相模原市(定点当たり33.70)、藤沢市(定点当たり33.07)、平塚(定点当たり31.64)、厚木(定点当たり54.63)、秦野(定点当たり42.30)、大和(定点当たり32.27)、茅ヶ崎(定点当たり50.82)保健福祉事務所管内です。
- ・流行性耳下腺炎の報告数が、三崎(定点当たり3.50)保健福祉事務所管内で多くなっています。

神奈川県感染症情報センター

神奈川県衛生研究所 企画情報部 衛生情報課

TEL:0467-83-4400(代表)

FAX:0467-89-5211(企画情報部)

感染症発生動向調査事業は「感染症の予防及び感染症の患者に対する医療に関する法律」によって行われています。

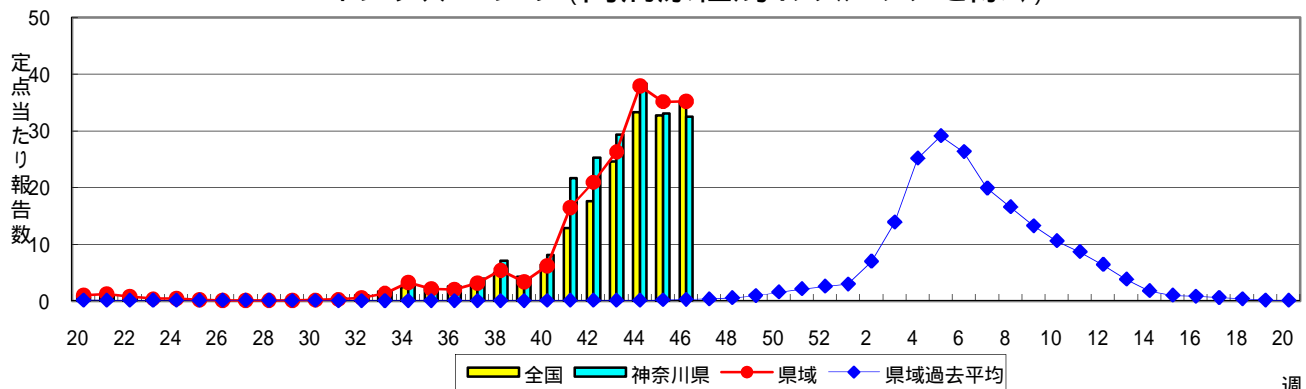
*県域とは、神奈川県内の市町村のうち横浜市、川崎市を除いた地域です。

感染症発生動向調査: 週報対象疾患の時系列グラフ

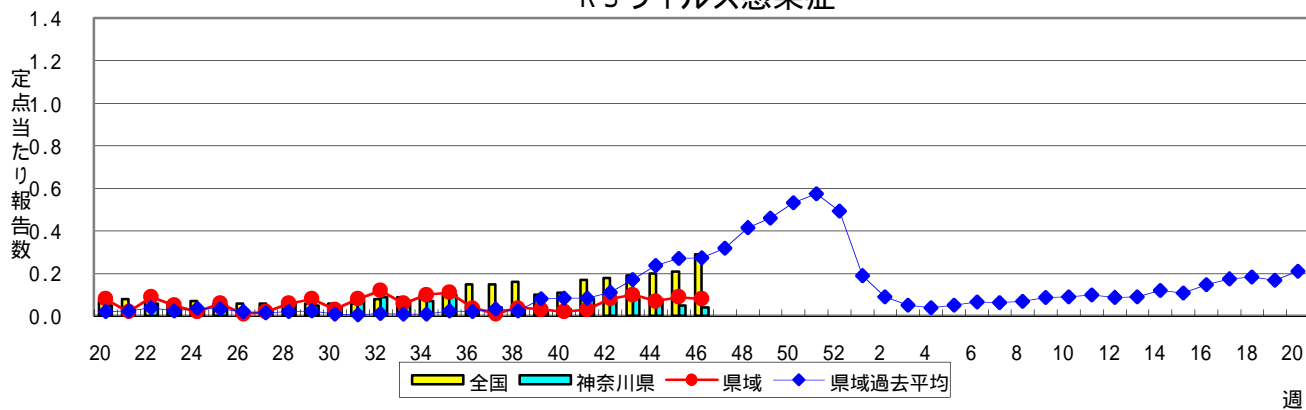
疾患名の括弧書きは、一般名称であり、正式名称ではありません。

神奈川県&県域(横浜市・川崎市を除く)のデータです。

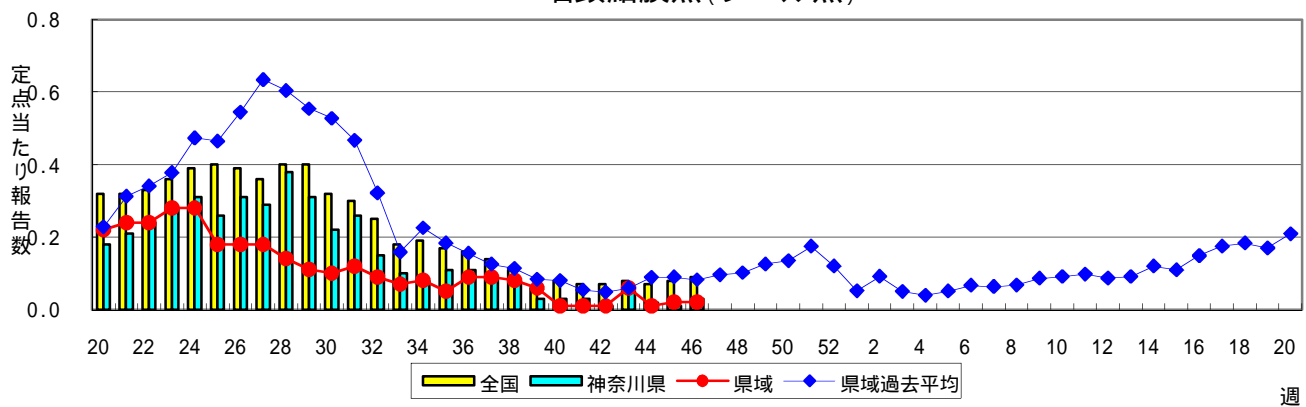
インフルエンザ(高病原性鳥インフルエンザを除く)



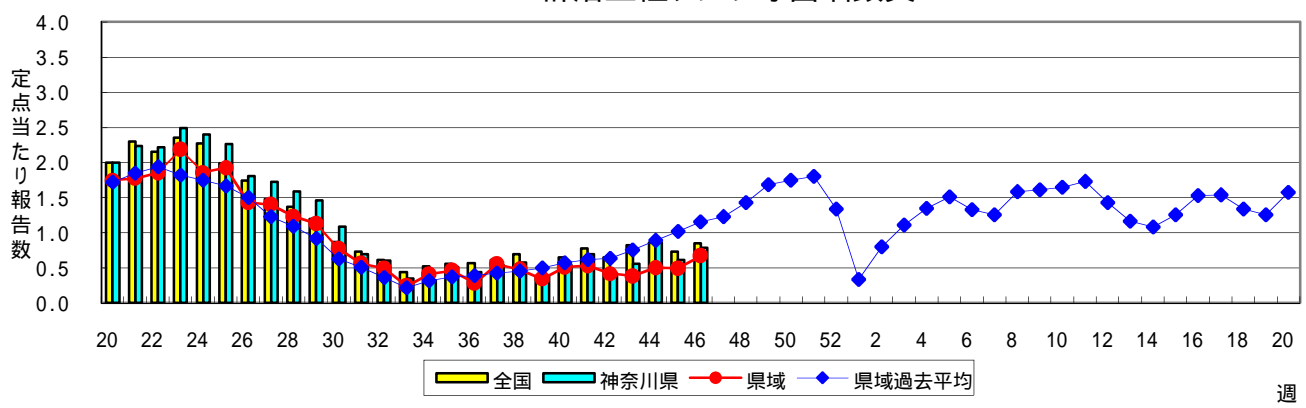
RSウイルス感染症



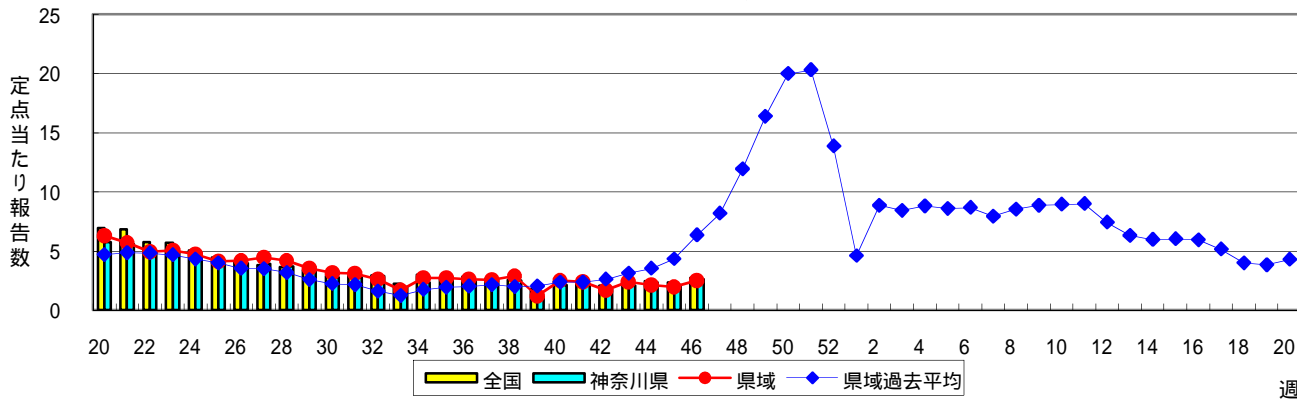
咽頭結膜熱(プール熱)



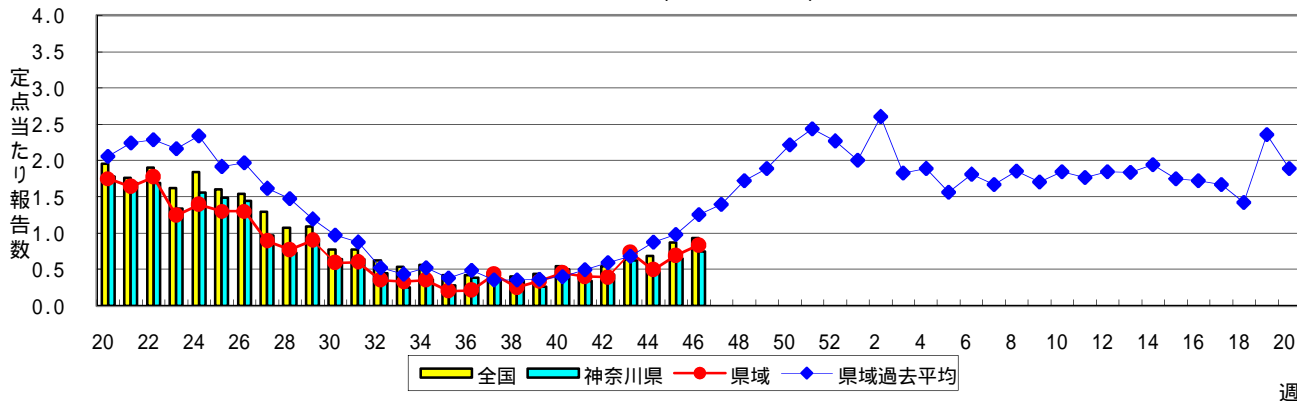
A群溶血性レンサ球菌咽頭炎



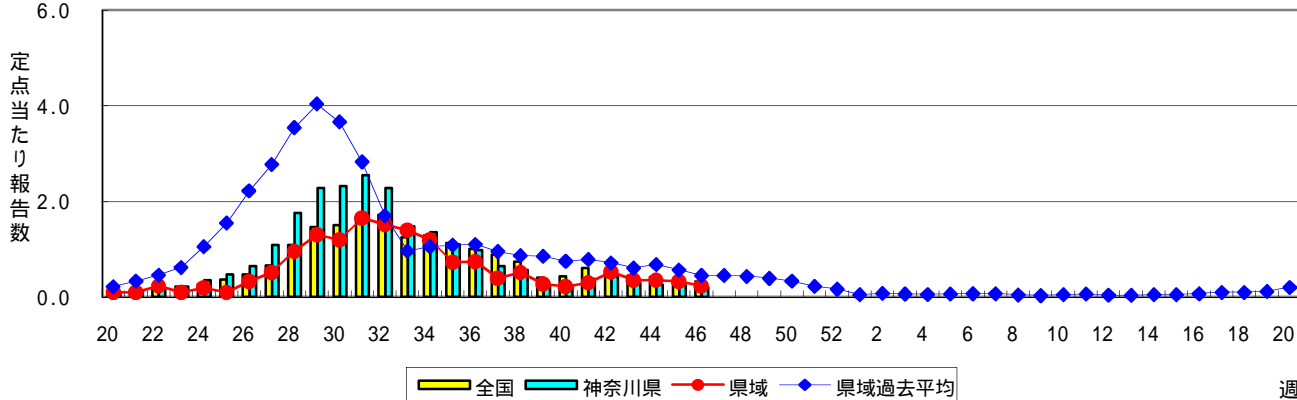
感染性胃腸炎



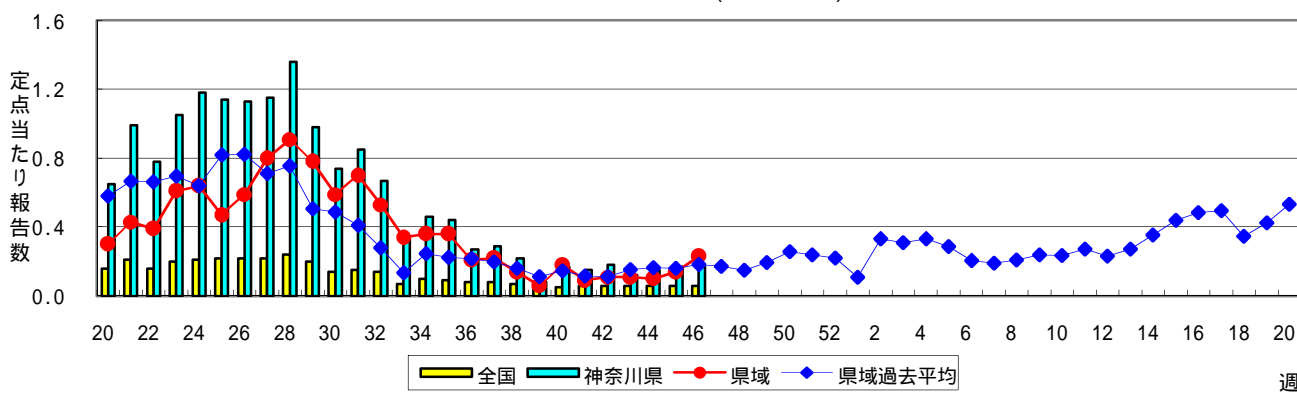
水痘(水ぼうそう)

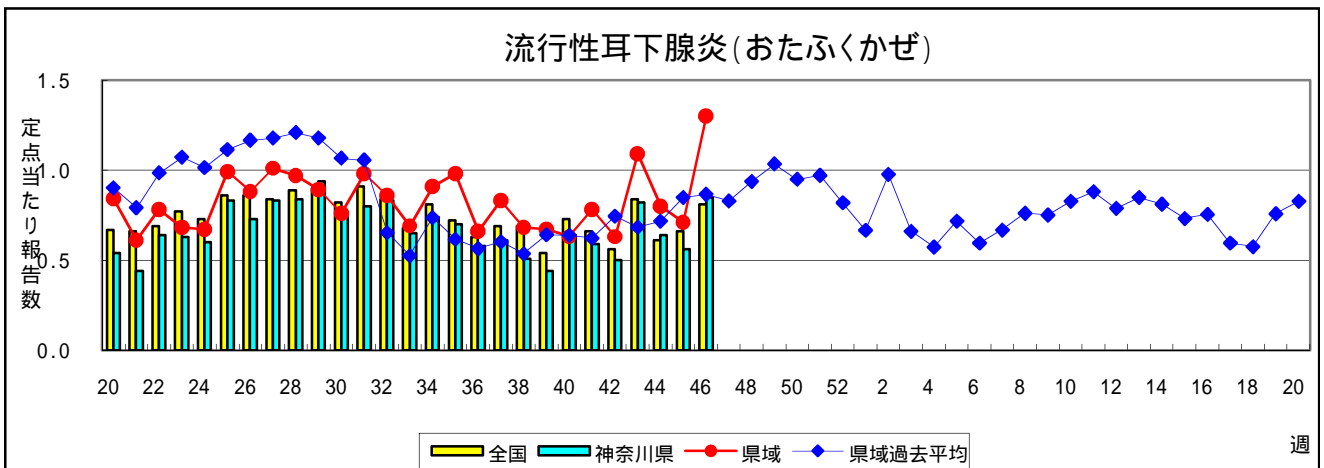
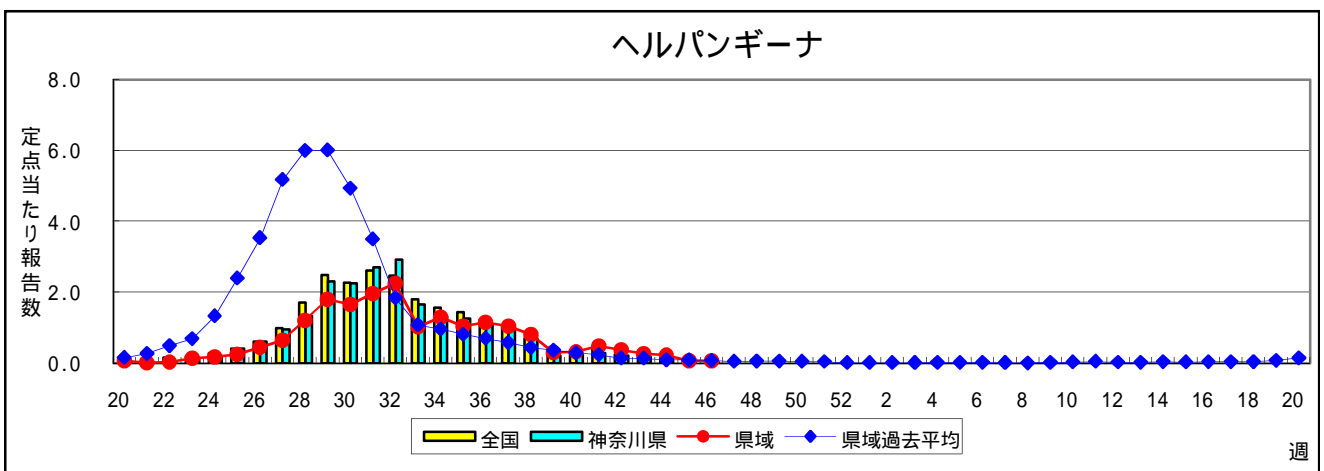
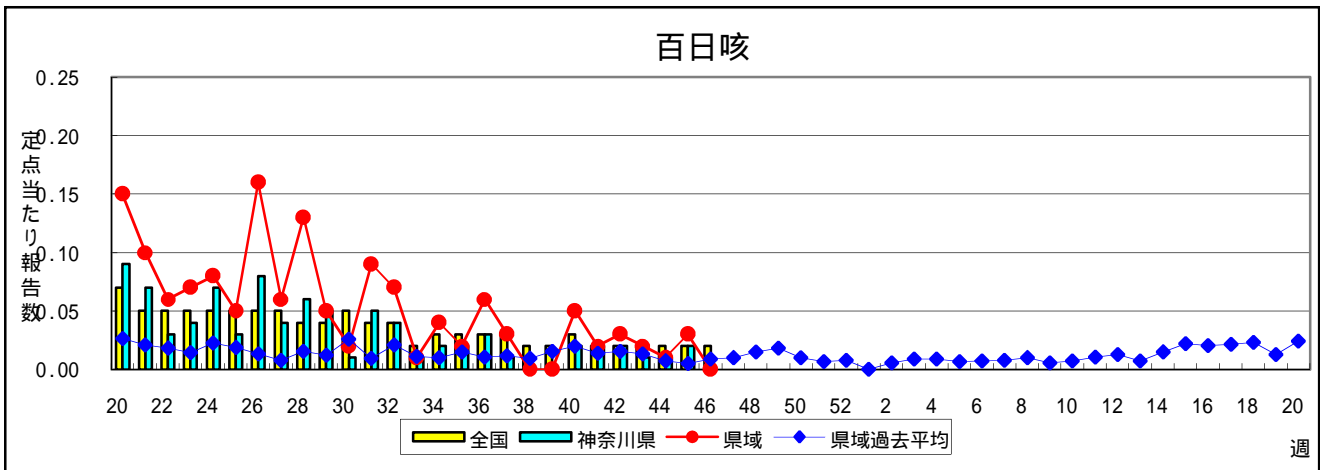
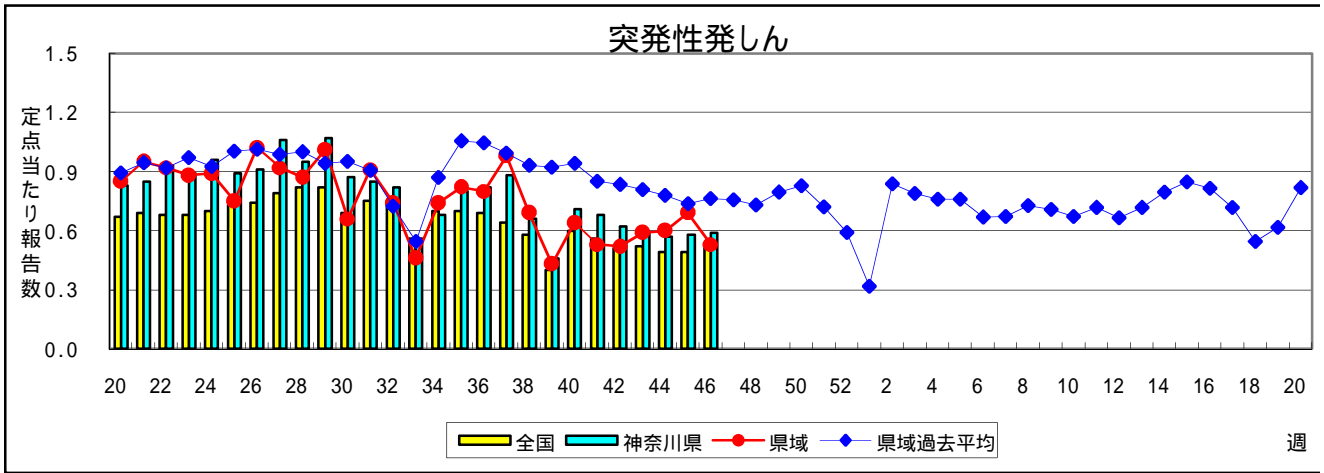


手足口病

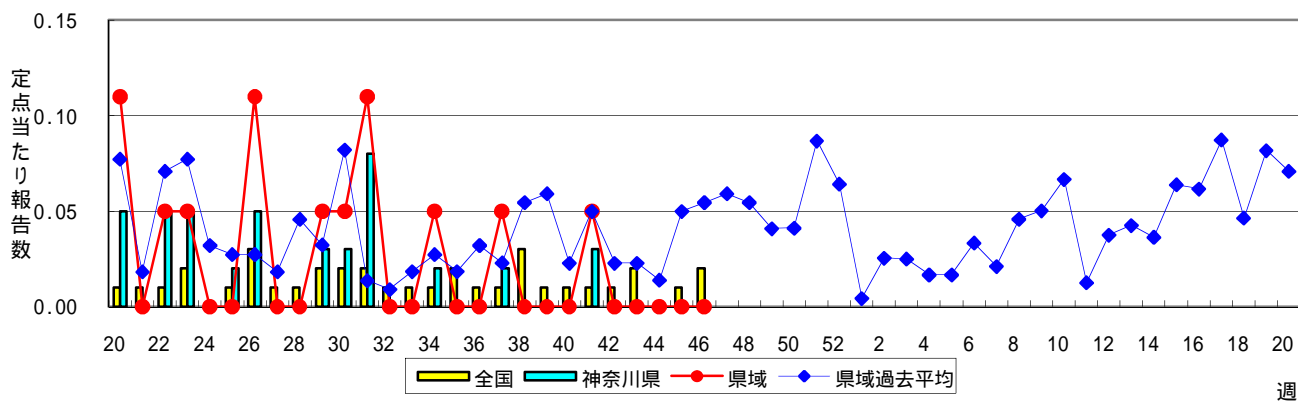


伝染性紅斑(リンゴ病)

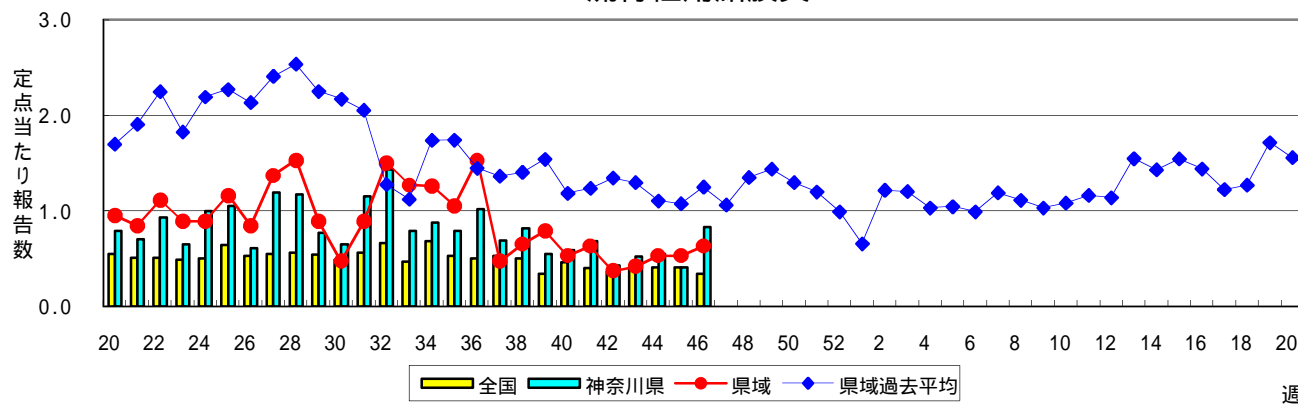




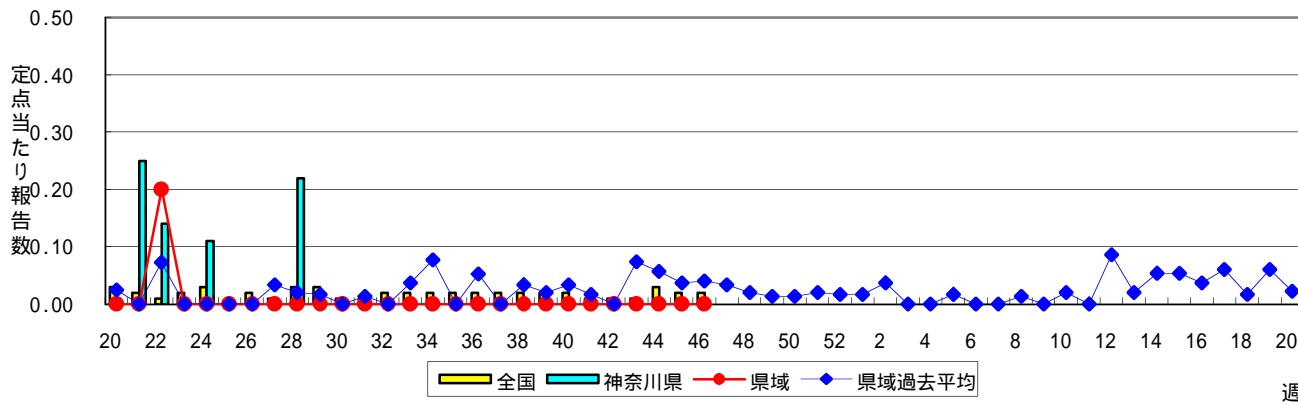
急性出血性結膜炎



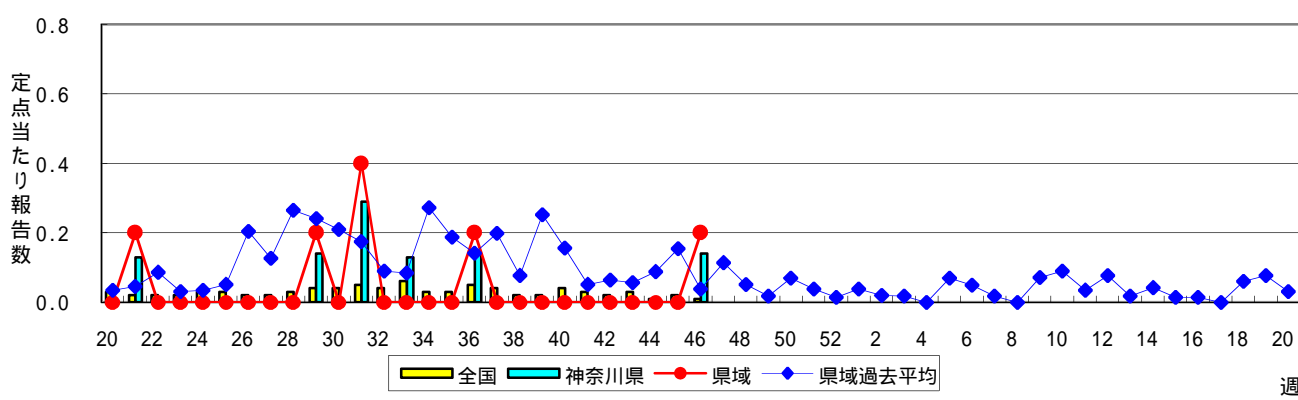
流行性角結膜炎



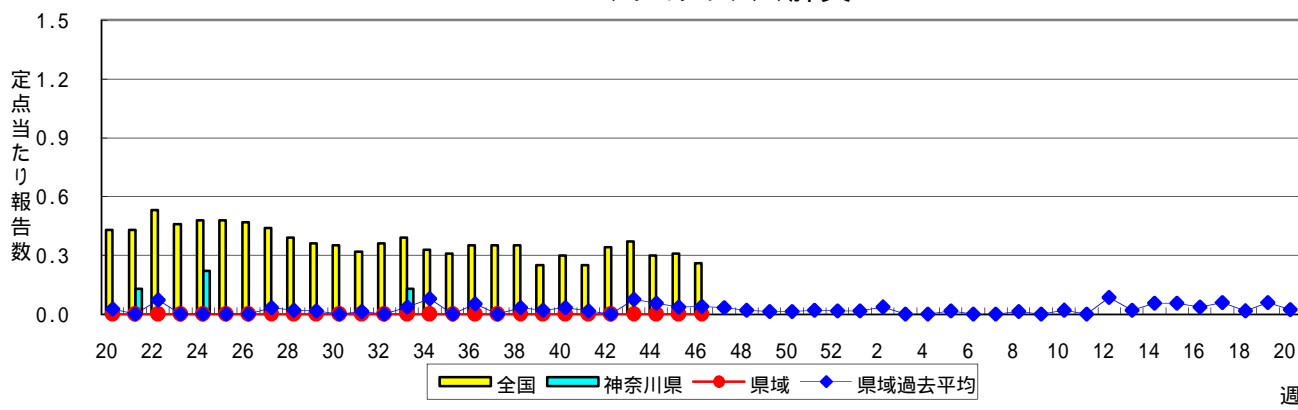
細菌性髄膜炎



無菌性髄膜炎



マイコプラズマ肺炎



クラミジア肺炎(オウム病を除く)

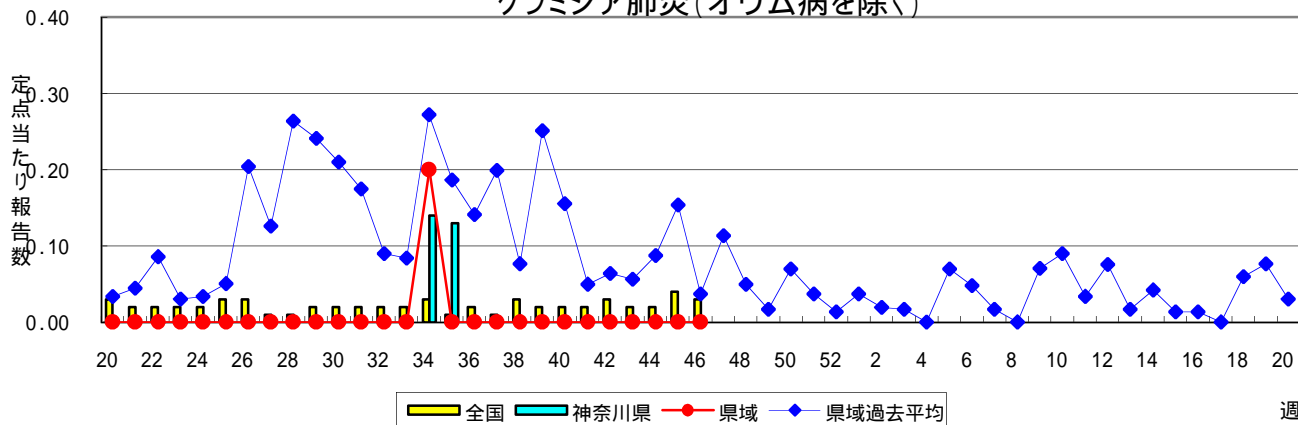


表1 報告数・定点当たり報告数 疾病、政令市・保健所別 (その1)

2009年46週(11月09日～11月15日)

神奈川県	インフルエンザ (高病原性鳥インフルエンザを 除く)		RSウイルス感染症		咽頭結膜熱		A群溶血性レンサ球菌咽頭炎		感染性胃腸炎	
	報告数	定点当たり	報告数	定点当たり	報告数	定点当たり	報告数	定点当たり	報告数	定点当たり
全県	10,509	32.44	9	0.04	6	0.03	159	0.79	524	2.61
横浜市	4,143	31.15	-	-	2	0.02	70	0.86	195	2.41
川崎市	1,542	28.56	2	0.06	2	0.06	31	0.94	112	3.39
県域 (横浜市、川崎市を除く)	4,824	35.21	7	0.08	2	0.02	58	0.67	217	2.49
横須賀市	476	34.00	2	0.22	1	0.11	2	0.22	3	0.33
相模原市	775	33.70	-	-	-	-	4	0.27	51	3.40
藤沢市	463	33.07	-	-	-	-	8	0.89	11	1.22
平塚	348	31.64	-	-	-	-	-	-	10	1.43
鎌倉	214	23.78	-	-	1	0.17	5	0.83	11	1.83
小田原	245	24.50	-	-	-	-	12	2.00	3	0.50
三崎	53	17.67	-	-	-	-	1	0.50	5	2.50
厚木	874	54.63	5	0.50	-	-	11	1.10	60	6.00
足柄上	39	7.80	-	-	-	-	1	0.33	1	0.33
秦野	423	42.30	-	-	-	-	5	0.83	23	3.83
大和	355	32.27	-	-	-	-	7	1.00	21	3.00
茅ヶ崎	559	50.82	-	-	-	-	2	0.29	18	2.57

神奈川県	水痘		手足口病		伝染性紅斑		突発性発しん		百日咳	
	報告数	定点当たり	報告数	定点当たり	報告数	定点当たり	報告数	定点当たり	報告数	定点当たり
全県	150	0.75	41	0.20	35	0.17	118	0.59	1	-
横浜市	58	0.72	15	0.19	13	0.16	39	0.48	1	0.01
川崎市	20	0.61	6	0.18	2	0.06	33	1.00	-	-
県域 (横浜市、川崎市を除く)	72	0.83	20	0.23	20	0.23	46	0.53	-	-
横須賀市	8	0.89	1	0.11	2	0.22	4	0.44	-	-
相模原市	16	1.07	2	0.13	4	0.27	6	0.40	-	-
藤沢市	8	0.89	-	-	1	0.11	4	0.44	-	-
平塚	3	0.43	-	-	1	0.14	2	0.29	-	-
鎌倉	6	1.00	4	0.67	1	0.17	2	0.33	-	-
小田原	14	2.33	-	-	6	1.00	3	0.50	-	-
三崎	-	-	-	-	-	-	-	-	-	-
厚木	8	0.80	10	1.00	2	0.20	6	0.60	-	-
足柄上	-	-	-	-	1	0.33	-	-	-	-
秦野	1	0.17	2	0.33	-	-	4	0.67	-	-
大和	-	-	-	-	2	0.29	6	0.86	-	-
茅ヶ崎	8	1.14	1	0.14	-	-	9	1.29	-	-

神奈川県	ヘルパンギーナ		流行性耳下腺炎		急性出血性結膜炎		流行性角結膜炎		細菌性髄膜炎	
	報告数	定点当たり	報告数	定点当たり	報告数	定点当たり	報告数	定点当たり	報告数	定点当たり
全県	8	0.04	171	0.85	-	-	35	0.83	-	-
横浜市	1	0.01	46	0.57	-	-	20	1.25	-	-
川崎市	1	0.03	12	0.36	-	-	3	0.43	-	-
県域 (横浜市、川崎市を除く)	6	0.07	113	1.30	-	-	12	0.63	-	-
横須賀市	1	0.11	9	1.00	-	-	-	-	-	-
相模原市	4	0.27	39	2.60	-	-	1	0.25	-	-
藤沢市	1	0.11	-	-	-	-	-	-	-	-
平塚	-	-	12	1.71	-	-	4	2.00	-	-
鎌倉	-	-	3	0.50	-	-	-	-
小田原	-	-	4	0.67	-	-	2	2.00
三崎	-	-	7	3.50
厚木	-	-	19	1.90	-	-	4	1.33	-	-
足柄上	-	-	-	-
秦野	-	-	12	2.00	-	-	-	-
大和	-	-	4	0.57	-	-	1	0.50
茅ヶ崎	-	-	4	0.57	-	-	-	-

表1 報告数・定点当たり報告数 疾病、政令市・保健所別 (その2)

2009年46週(11月09日～11月15日)

神奈川県	無菌性髄膜炎		マイコプラズマ肺炎		クラミジア肺炎 (オウム病を除く)	
	報告数	定点当たり	報告数	定点当たり	報告数	定点当たり
全県	1	0.14	-	-	-	-
横浜市	-	-	-	-	-	-
川崎市	-	-	-	-	-	-
県域 (横浜市、川崎市を除く)	1	0.20	-	-	-	-
横須賀市	1	1.00	-	-	-	-
相模原市	-	-	-	-	-	-
藤沢市	-	-	-	-	-	-
平塚	-	-	-	-	-	-
鎌倉
小田原
三崎
厚木	-	-	-	-	-	-
足柄上
秦野
大和
茅ヶ崎

表2 報告数・定点当たり報告数、疾病・年齢階級別
(全県及び横浜市・川崎市を除く県域) (その1)

2009年46週(11月09日~11月15日)

インフルエンザ定点	項目	合計	~5か月	~11か月	1歳	2	3	4	5	6	7	8
インフルエンザ (高病原性鳥インフルエンザを除く)	全国	報告数 169,095	346	1,015	3,472	4,366	6,392	9,045	11,233	12,498	13,503	13,452
		定点当たり 35.15	0.07	0.21	0.72	0.91	1.33	1.88	2.34	2.60	2.81	2.80
	全県	報告数 10,509	12	53	202	282	393	592	737	887	892	918
		定点当たり 32.44	0.04	0.16	0.62	0.87	1.21	1.83	2.27	2.74	2.75	2.83
	県域	報告数 4,824	5	27	91	120	161	235	335	409	414	426
		定点当たり 35.21	0.04	0.20	0.66	0.88	1.18	1.72	2.45	2.99	3.02	3.11

小児科定点	項目	合計	~5か月	~11か月	1歳	2	3	4	5	6	7	8
RSウイルス感染症	全国	報告数 889	143	159	309	144	71	34	17	3	-	3
		定点当たり 0.29	0.05	0.05	0.10	0.05	0.02	0.01	0.01	0.00	-	0.00
	全県	報告数 9	1	1	4	2	1	-	-	-	-	-
		定点当たり 0.04	0.00	0.00	0.02	0.01	0.00	-	-	-	-	-
	県域	報告数 7	1	1	3	1	1	-	-	-	-	-
		定点当たり 0.08	0.01	0.01	0.03	0.01	0.01	-	-	-	-	-
咽頭結膜熱	全国	報告数 274	3	21	96	39	28	37	17	12	2	4
		定点当たり 0.09	0.00	0.01	0.03	0.01	0.01	0.01	0.01	0.00	0.00	0.00
	全県	報告数 6	-	-	2	-	-	2	1	-	-	-
		定点当たり 0.03	-	-	0.01	-	-	0.01	0.00	-	-	-
	県域	報告数 2	-	-	1	-	-	-	1	-	-	-
		定点当たり 0.02	-	-	0.01	-	-	-	0.01	-	-	-
A群溶血性レンサ球菌咽頭炎	全国	報告数 2,589	2	14	76	89	243	337	414	333	279	202
		定点当たり 0.85	0.00	0.00	0.03	0.03	0.08	0.11	0.14	0.11	0.09	0.07
	全県	報告数 159	-	-	2	3	11	24	18	27	24	14
		定点当たり 0.79	-	-	0.01	0.01	0.05	0.12	0.09	0.13	0.12	0.07
	県域	報告数 58	-	-	1	1	6	6	6	6	7	7
		定点当たり 0.67	-	-	0.01	0.01	0.07	0.07	0.07	0.07	0.08	0.08
感染性胃腸炎	全国	報告数 8,127	98	542	1,092	827	770	754	648	528	380	343
		定点当たり 2.68	0.03	0.18	0.36	0.27	0.25	0.25	0.21	0.17	0.13	0.11
	全県	報告数 524	3	41	63	53	48	58	39	45	30	17
		定点当たり 2.61	0.01	0.20	0.31	0.26	0.24	0.29	0.19	0.22	0.15	0.08
	県域	報告数 217	-	15	28	21	16	16	19	18	14	8
		定点当たり 2.49	-	0.17	0.32	0.24	0.18	0.18	0.22	0.21	0.16	0.09
水痘	全国	報告数 2,831	51	167	572	558	541	387	251	132	55	36
		定点当たり 0.93	0.02	0.06	0.19	0.18	0.18	0.13	0.08	0.04	0.02	0.01
	全県	報告数 150	3	5	20	20	26	22	20	16	6	4
		定点当たり 0.75	0.01	0.02	0.10	0.10	0.13	0.11	0.10	0.08	0.03	0.02
	県域	報告数 72	2	2	10	9	12	11	12	7	2	1
		定点当たり 0.83	0.02	0.02	0.11	0.10	0.14	0.13	0.14	0.08	0.02	0.01

インフルエンザ定点	項目	9	10-14	15-19	20-29	30-39	40-49	50-59	60-69	70-79	80歳以上
インフルエンザ (高病原性鳥インフルエンザを除く)	全国	報告数 12,869	47,245	15,356	6,001	6,180	3,876	1,381	505	247	113
		定点当たり 2.68	9.82	3.19	1.25	1.28	0.81	0.29	0.10	0.05	0.02
	全県	報告数 823	2,672	806	361	455	301	67	32	15	9
		定点当たり 2.54	8.25	2.49	1.11	1.40	0.93	0.21	0.10	0.05	0.03
	県域	報告数 393	1,324	336	179	179	116	41	17	8	8
		定点当たり 2.87	9.66	2.45	1.31	1.31	0.85	0.30	0.12	0.06	0.06

小児科定点	項目	9	10-14	15-19	20歳以上
RSウイルス感染症	全国	報告数 -	3	1	2
		定点当たり -	0.00	0.00	0.00
	全県	報告数 -	-	-	-
		定点当たり -	-	-	-
	県域	報告数 -	-	-	-
		定点当たり -	-	-	-
咽頭結膜熱	全国	報告数 5	5	-	5
		定点当たり 0.00	0.00	-	0.00
	全県	報告数 1	-	-	-
		定点当たり 0.00	-	-	-
	県域	報告数 -	-	-	-
		定点当たり -	-	-	-
A群溶血性レンサ球菌咽頭炎	全国	報告数 151	308	47	94
		定点当たり 0.05	0.10	0.02	0.03
	全県	報告数 8	20	4	4
		定点当たり 0.04	0.10	0.02	0.02
	県域	報告数 2	11	2	3
		定点当たり 0.02	0.13	0.02	0.03
感染性胃腸炎	全国	報告数 326	852	208	759
		定点当たり 0.11	0.28	0.07	0.25
	全県	報告数 20	35	11	61
		定点当たり 0.10	0.17	0.05	0.30
	県域	報告数 10	21	3	28
		定点当たり 0.11	0.24	0.03	0.32
水痘	全国	報告数 25	37	7	12
		定点当たり 0.01	0.01	0.00	0.00
	全県	報告数 4	4	-	-
		定点当たり 0.02	0.02	-	-
	県域	報告数 2	2	-	-
		定点当たり 0.02	0.02	-	-

*表2は、各保健福祉事務所からの最新の報告をもとに作成しているため、国の還元データである表1および表3の数値と一致しないことがあります。

表2 報告数・定点当たり報告数、疾病・年齢階級別
(全県及び横浜市・川崎市を除く県域) (その2)

2009年46週(11月09日~11月15日)

小児科定点	項目	合計	~5か月	~11か月	1歳	
手足口病	全国	報告数	959	4	55	332
		定点当たり	0.32	0.00	0.02	0.11
	全県	報告数	41	-	5	10
		定点当たり	0.20	-	0.02	0.05
	県域	報告数	20	-	2	4
		定点当たり	0.23	-	0.02	0.05
伝染性紅斑	全国	報告数	194	-	12	7
		定点当たり	0.16	0.00	0.00	0.01
	全県	報告数	35	-	3	-
		定点当たり	0.17	-	0.01	-
	県域	報告数	20	-	2	-
		定点当たり	0.23	-	0.02	-
突発性発しん	全国	報告数	1,545	52	731	681
		定点当たり	0.51	0.02	0.24	0.22
	全県	報告数	118	2	59	45
		定点当たり	0.59	0.01	0.29	0.22
	県域	報告数	46	1	23	22
		定点当たり	0.53	0.01	0.26	0.25
百日咳	全国	報告数	74	2	3	6
		定点当たり	0.02	0.00	0.00	0.00
	全県	報告数	1	-	-	-
		定点当たり	0.00	-	-	-
	県域	報告数	-	-	-	-
		定点当たり	-	-	-	-
ヘルパンギーナ	全国	報告数	257	3	26	81
		定点当たり	0.08	0.00	0.01	0.03
	全県	報告数	8	-	1	5
		定点当たり	0.04	-	0.00	0.02
	県域	報告数	6	-	1	4
		定点当たり	0.07	-	0.01	0.05
流行性耳下腺炎	全国	報告数	2,461	1	10	133
		定点当たり	0.81	0.00	0.00	0.04
	全県	報告数	171	-	1	6
		定点当たり	0.85	-	0.00	0.03
	県域	報告数	113	-	1	6
		定点当たり	1.30	-	0.01	0.07

小児科定点	項目	2	3	4	5	6	7	8	9	10-14	15-19	20歳以上	
手足口病	全国	報告数	239	112	85	62	20	18	12	6	10	-	4
		定点当たり	0.08	0.04	0.03	0.02	0.01	0.01	0.00	0.00	0.00	-	0.00
	全県	報告数	9	6	2	3	3	1	1	1	-	-	-
		定点当たり	0.04	0.03	0.01	0.01	0.01	0.00	0.00	0.01	-	-	-
	県域	報告数	5	1	1	3	1	1	1	18	27	-	7
		定点当たり	0.06	0.01	0.01	0.03	0.01	0.01	0.01	0.01	0.01	0.01	0.00
伝染性紅斑	全国	報告数	14	24	30	36	25	13	15	7	6	-	5
		定点当たり	0.01	0.02	0.02	0.03	0.02	0.02	0.02	0.01	-	-	-
	全県	報告数	3	4	7	3	6	5	4	1	-	-	-
		定点当たり	0.01	0.02	0.03	0.01	0.03	0.02	0.02	0.00	-	-	-
	県域	報告数	3	2	4	1	3	2	3	-	-	-	-
		定点当たり	0.03	0.02	0.05	0.01	0.03	0.02	0.03	-	-	-	-
突発性発しん	全国	報告数	63	11	5	1	1	-	-	-	-	-	-
		定点当たり	0.02	0.00	0.00	0.00	0.00	-	-	-	-	-	-
	全県	報告数	10	1	1	-	-	-	-	-	-	-	-
		定点当たり	0.05	0.00	0.00	-	-	-	-	-	-	-	-
	県域	報告数	-	-	-	-	-	-	-	-	-	-	-
		定点当たり	-	-	-	-	-	-	-	-	-	-	-
百日咳	全国	報告数	3	1	6	4	2	2	-	1	4	2	38
		定点当たり	0.00	0.00	0.00	0.00	0.00	0.00	-	0.00	0.00	0.00	0.01
	全県	報告数	-	-	-	-	-	-	-	-	-	-	1
		定点当たり	-	-	-	-	-	-	-	-	-	-	0.00
	県域	報告数	-	-	-	-	-	-	-	-	-	-	-
		定点当たり	-	-	-	-	-	-	-	-	-	-	-
ヘルパンギーナ	全国	報告数	50	29	20	16	9	6	3	3	6	1	4
		定点当たり	0.02	0.01	0.01	0.01	0.00	0.00	0.00	0.00	0.00	0.00	0.00
	全県	報告数	1	1	-	-	-	-	-	-	-	-	-
		定点当たり	0.00	0.00	-	-	-	-	-	-	-	-	-
	県域	報告数	1	-	-	-	-	-	-	-	-	-	-
		定点当たり	0.01	-	-	-	-	-	-	-	-	-	-
流行性耳下腺炎	全国	報告数	230	357	420	393	303	179	126	94	164	13	38
		定点当たり	0.08	0.12	0.14	0.13	0.10	0.06	0.04	0.03	0.05	0.00	0.01
	全県	報告数	17	17	25	31	28	16	15	3	5	1	6
		定点当たり	0.08	0.08	0.12	0.15	0.14	0.08	0.07	0.01	0.02	0.00	0.03
	県域	報告数	11	11	19	21	19	7	7	2	3	1	5
		定点当たり	0.13	0.13	0.22	0.24	0.22	0.08	0.08	0.02	0.03	0.01	0.06

*表2は、各保健福祉事務所からの最新の報告をもとに作成しているため、国の還元データである表1および表3の数値と一致しないことがあります。

表2 報告数・定点当たり報告数、疾病・年齢階級別
 (横浜市・川崎市を含む全県及び横浜市・川崎市を除く県域) (その3) 2009年46週(11月09日~11月15日)

眼科定点	項目	合計	~5か月	~11か月	1歳	2	3	4	5	6	7	8
急性出血性結膜炎	全国	報告数	11	-	-	-	-	-	-	-	-	-
		定点当たり	0.02	-	-	-	-	-	-	-	-	-
	全県	報告数	-	-	-	-	-	-	-	-	-	-
		定点当たり	-	-	-	-	-	-	-	-	-	-
	県域	報告数	-	-	-	-	-	-	-	-	-	-
		定点当たり	-	-	-	-	-	-	-	-	-	-
流行性角結膜炎	全国	報告数	230	1	1	6	3	2	6	2	4	2
		定点当たり	0.34	0.00	0.00	0.01	0.00	0.00	0.01	0.00	0.01	0.00
	全県	報告数	35	-	-	-	1	1	-	2	2	-
		定点当たり	0.83	-	-	-	0.02	0.02	-	0.05	0.05	-
	県域	報告数	12	-	-	-	1	-	-	-	1	-
		定点当たり	0.63	-	-	-	0.05	-	-	-	0.05	-

基幹定点(週報)	項目	合計	0歳	1-4	5-9	10-14	15-19	20-24	25-29	30-34	35-39	40-44
細菌性髄膜炎	全国	報告数	7	3	2	-	-	-	-	-	-	-
		定点当たり	0.02	0.01	0.00	-	-	-	-	-	-	-
	全県	報告数	-	-	-	-	-	-	-	-	-	-
		定点当たり	-	-	-	-	-	-	-	-	-	-
	県域	報告数	-	-	-	-	-	-	-	-	-	-
		定点当たり	-	-	-	-	-	-	-	-	-	-
無菌性髄膜炎	全国	報告数	5	-	2	-	-	-	2	-	1	-
		定点当たり	0.01	-	0.00	-	-	-	0.00	-	0.00	-
	全県	報告数	1	-	-	-	-	-	-	-	-	-
		定点当たり	0.14	-	-	-	-	-	-	-	-	-
	県域	報告数	1	-	-	-	-	-	-	-	-	-
		定点当たり	0.20	-	-	-	-	-	-	-	-	-
マイコプラズマ肺炎	全国	報告数	117	2	30	41	23	2	4	5	-	6
		定点当たり	0.26	0.00	0.07	0.09	0.05	0.00	0.01	0.01	-	0.01
	全県	報告数	-	-	-	-	-	-	-	-	-	-
		定点当たり	-	-	-	-	-	-	-	-	-	-
	県域	報告数	-	-	-	-	-	-	-	-	-	-
		定点当たり	-	-	-	-	-	-	-	-	-	-
クラミジア肺炎 (オウム病を除く)	全国	報告数	13	-	6	2	2	-	-	-	-	-
		定点当たり	0.03	-	0.01	0.00	0.00	-	-	-	-	-
	全県	報告数	-	-	-	-	-	-	-	-	-	-
		定点当たり	-	-	-	-	-	-	-	-	-	-
	県域	報告数	-	-	-	-	-	-	-	-	-	-
		定点当たり	-	-	-	-	-	-	-	-	-	-

眼科定点	項目	9	10-14	15-19	20-29	30-39	40-49	50-59	60-69
急性出血性結膜炎	全国	報告数	-	-	-	2	1	3	3
		定点当たり	-	-	-	0.00	0.00	0.00	0.00
	全県	報告数	-	-	-	-	-	-	-
		定点当たり	-	-	-	-	-	-	-
	県域	報告数	-	-	-	-	-	-	-
		定点当たり	-	-	-	-	-	-	-
流行性角結膜炎	全国	報告数	5	11	10	49	45	22	18
		定点当たり	0.01	0.02	0.01	0.07	0.07	0.03	0.03
	全県	報告数	-	4	1	7	9	1	4
		定点当たり	-	0.10	0.02	0.17	0.21	0.02	0.10
	県域	報告数	-	3	-	4	2	-	1
		定点当たり	-	0.16	-	0.21	0.11	-	0.05

基幹定点(週報)	項目	45-49	50-54	55-59	60-64	65-69	70歳以上
細菌性髄膜炎	全国	報告数	-	1	-	-	1
		定点当たり	-	0.00	-	-	0.00
	全県	報告数	-	-	-	-	-
		定点当たり	-	-	-	-	-
	県域	報告数	-	-	-	-	-
		定点当たり	-	-	-	-	-
無菌性髄膜炎	全国	報告数	-	-	-	-	-
		定点当たり	-	-	-	-	-
	全県	報告数	-	-	-	-	-
		定点当たり	-	-	-	-	-
	県域	報告数	-	-	-	-	-
		定点当たり	-	-	-	-	-
マイコプラズマ肺炎	全国	報告数	-	-	1	-	1
		定点当たり	-	-	0.00	-	0.00
	全県	報告数	-	-	-	-	-
		定点当たり	-	-	-	-	-
	県域	報告数	-	-	-	-	-
		定点当たり	-	-	-	-	-
クラミジア肺炎 (オウム病を除く)	全国	報告数	-	1	-	1	1
		定点当たり	-	0.00	-	0.00	0.00
	全県	報告数	-	-	-	-	-
		定点当たり	-	-	-	-	-
	県域	報告数	-	-	-	-	-
		定点当たり	-	-	-	-	-

*表2は、各保健福祉事務所からの最新の報告をもとに作成しているため、国の還元データである表1および表3の数値と一致しないことがあります。

表3 5週前～今週の推移 (その1)
(全県及び横浜市・川崎市を除く県域)

2009年46週(11月09日～11月15日)

疾病名	項目		5週前	4週前	3週前	2週前	1週前	今週
			41週	42週	43週	44週	45週	46週
			(10月05日 ～10月11 日)	(10月12日 ～10月18 日)	(10月19日 ～10月25 日)	(10月26日 ～11月01 日)	(11月02日 ～11月08 日)	(11月09日 ～11月15 日)
インフルエンザ (高病原性鳥インフル ンザを除く)	全県	報告数	6,987	8,213	9,660	12,209	10,858	10,509
		定点当たり	21.63	25.19	29.36	38.39	33.00	32.44
	県域	報告数	2,266	2,883	3,628	5,120	4,815	4,824
		定点当たり	16.42	20.89	26.29	37.93	35.15	35.21
RSウイルス 感染症	全県	報告数	15	14	17	15	10	9
		定点当たり	0.08	0.07	0.08	0.08	0.05	0.04
	県域	報告数	3	7	9	6	8	7
		定点当たり	0.03	0.08	0.10	0.07	0.09	0.08
咽頭結膜熱	全県	報告数	5	2	10	3	3	6
		定点当たり	0.03	0.01	0.05	0.02	0.01	0.03
	県域	報告数	1	1	5	1	2	2
		定点当たり	0.01	0.01	0.06	0.01	0.02	0.02
A群溶血性レ ンサ球菌咽頭 炎	全県	報告数	137	87	115	169	125	159
		定点当たり	0.69	0.42	0.56	0.86	0.61	0.79
	県域	報告数	46	37	33	43	43	58
		定点当たり	0.53	0.42	0.38	0.50	0.49	0.67
感染性胃腸炎	全県	報告数	431	354	427	450	429	524
		定点当たり	2.16	1.73	2.07	2.30	2.10	2.61
	県域	報告数	208	151	210	185	174	217
		定点当たり	2.39	1.72	2.39	2.15	2.00	2.49
水痘	全県	報告数	68	88	128	90	132	150
		定点当たり	0.34	0.43	0.62	0.46	0.65	0.75
	県域	報告数	35	34	64	42	60	72
		定点当たり	0.40	0.39	0.73	0.49	0.69	0.83
手足口病	全県	報告数	76	88	60	50	49	41
		定点当たり	0.38	0.43	0.29	0.26	0.24	0.20
	県域	報告数	26	47	31	30	29	20
		定点当たり	0.30	0.53	0.35	0.35	0.33	0.23
伝染性紅斑	全県	報告数	30	36	24	29	34	35
		定点当たり	0.15	0.18	0.12	0.15	0.17	0.17
	県域	報告数	8	10	10	9	12	20
		定点当たり	0.09	0.11	0.11	0.10	0.14	0.23
突発性発しん	全県	報告数	136	127	121	112	119	118
		定点当たり	0.68	0.62	0.59	0.57	0.58	0.59
	県域	報告数	46	46	52	52	60	46
		定点当たり	0.53	0.52	0.59	0.60	0.69	0.53

表3 5週前～今週の推移 (その2)
(全県及び横浜市・川崎市を除く県域)

2009年46週(11月09日～11月15日)

疾病名	項目		5週前	4週前	3週前	2週前	1週前	今週
			41週	42週	43週	44週	45週	46週
			(10月05日 ～10月11 日)	(10月12日 ～10月18 日)	(10月19日 ～10月25 日)	(10月26日 ～11月01 日)	(11月02日 ～11月08 日)	(11月09日 ～11月15 日)
百日咳	全県	報告数	3	4	3	2	4	1
		定点当たり	0.02	0.02	0.01	0.01	0.02	-
	県域	報告数	2	3	2	1	3	-
		定点当たり	0.02	0.03	0.02	0.01	0.03	-
ヘルパンギーナ	全県	報告数	58	45	38	23	8	8
		定点当たり	0.29	0.22	0.18	0.12	0.04	0.04
	県域	報告数	42	33	23	20	5	6
		定点当たり	0.48	0.38	0.26	0.23	0.06	0.07
流行性耳下腺炎	全県	報告数	118	103	169	125	115	171
		定点当たり	0.59	0.50	0.82	0.64	0.56	0.85
	県域	報告数	68	55	96	69	62	113
		定点当たり	0.78	0.63	1.09	0.80	0.71	1.30
急性出血性結膜炎	全県	報告数	1	-	-	-	-	-
		定点当たり	0.03	-	-	-	-	-
	県域	報告数	1	-	-	-	-	-
		定点当たり	0.05	-	-	-	-	-
流行性角結膜炎	全県	報告数	26	18	22	23	17	35
		定点当たり	0.68	0.43	0.52	0.55	0.41	0.83
	県域	報告数	12	7	8	10	10	12
		定点当たり	0.63	0.37	0.42	0.53	0.53	0.63
細菌性髄膜炎	全県	報告数	-	-	-	-	-	-
		定点当たり	-	-	-	-	-	-
	県域	報告数	-	-	-	-	-	-
		定点当たり	-	-	-	-	-	-
無菌性髄膜炎	全県	報告数	-	-	-	-	-	1
		定点当たり	-	-	-	-	-	0.14
	県域	報告数	-	-	-	-	-	1
		定点当たり	-	-	-	-	-	0.20
マイコプラズマ肺炎	全県	報告数	-	-	-	-	-	-
		定点当たり	-	-	-	-	-	-
	県域	報告数	-	-	-	-	-	-
		定点当たり	-	-	-	-	-	-
クラミジア肺炎 (オウム病を除く)	全県	報告数	-	-	-	-	-	-
		定点当たり	-	-	-	-	-	-
	県域	報告数	-	-	-	-	-	-
		定点当たり	-	-	-	-	-	-