



神奈川県感染症発生情報（45週報）

<http://www.eiken.pref.kanagawa.jp/>

平成21年・45週(11月2日～ 11月8日)



今週の注目感染症 ～インフルエンザ～

インフルエンザの定点当たり報告数が、33.00人と前週（38.39人）よりも減少していますが、今後の動向に注意が必要です。年齢階級別では、5-9歳が41.2%、10-14歳が27.7%、0-4歳が12.5%を占め、5-9歳の報告の割合が増加しています。この報告では従来の季節性インフルエンザと新型インフルエンザの区別はしていませんが、大半は新型インフルエンザによるものと考えられます。発症者の多くは、発熱、咳、咽頭痛などの季節性インフルエンザと同様の症状ですが、注意が必要です。予防のために、うがい、手洗い、マスクの着用、咳エチケットを心がけ、人が多く集まる場所には注意しましょう。新型インフルエンザのワクチン接種についても、接種対象者を定め、優先順位に従って希望者に対して実施することとなりましたので、新しい情報に注意するようにしましょう。

今週的全数把握対象疾患

（当該週の国による集計及び各保健福祉事務所からの届出をもとに期日を決めて集計しているため、集計数が前後することがあります。）

分類	対象疾患	内訳			神奈川県
		県域*	横浜市	川崎市	
二類	結核	7	4	5	16
三類	腸チフス			1	1
四類	つつが虫病	2			2
五類	アメーバ赤痢	1			1
	ウイルス性肝炎		1		1
	バンコマイシン耐性腸球菌感染症		1		1
	麻しん	1	1		2

（麻しん情報は詳細を神奈川県衛生研究所ホームページに掲載しています。）

県域的全数把握対象疾患情報

- ・結核7例：肺結核5例、結核性胸膜炎1例、粟粒結核1例、年齢群は20歳代1例、70歳代4例、80歳代2例、
- ・つつが虫病2例：年齢群は60歳代1例、70歳代1例、推定感染地域は神奈川県2例
- ・アメーバ赤痢1例（腸管アメーバ症）：年齢群は40歳代、推定感染経路は経口感染、推定感染地域は神奈川県
- ・麻しん1例（横須賀市）：年齢群は6歳、病型は臨床診断例、推定感染地域は神奈川県、ワクチン接種歴は1回接種あり（1歳）

今週の定点把握対象疾患

- ・インフルエンザの報告数が、神奈川県（定点当たり33.00）、県域（定点当たり35.15）ともに減少しています。定点当たり報告数が30を超えている地域は、横浜市（定点当たり33.07）、横須賀市（定点当たり35.43）、相模原市（定点当たり34.00）、藤沢市（定点当たり33.14）、厚木（定点当たり59.75）、秦野（定点当たり30.10）、大和（定点当たり37.27）、茅ヶ崎（定点当たり54.00）保健福祉事務所管内です。

神奈川県感染症情報センター

神奈川県衛生研究所 企画情報部 衛生情報課

TEL:0467-83-4400(代表)

FAX:0467-89-5211(企画情報部)

感染症発生動向調査事業は「感染症の予防及び感染症の患者に対する医療に関する法律」によって行われています。

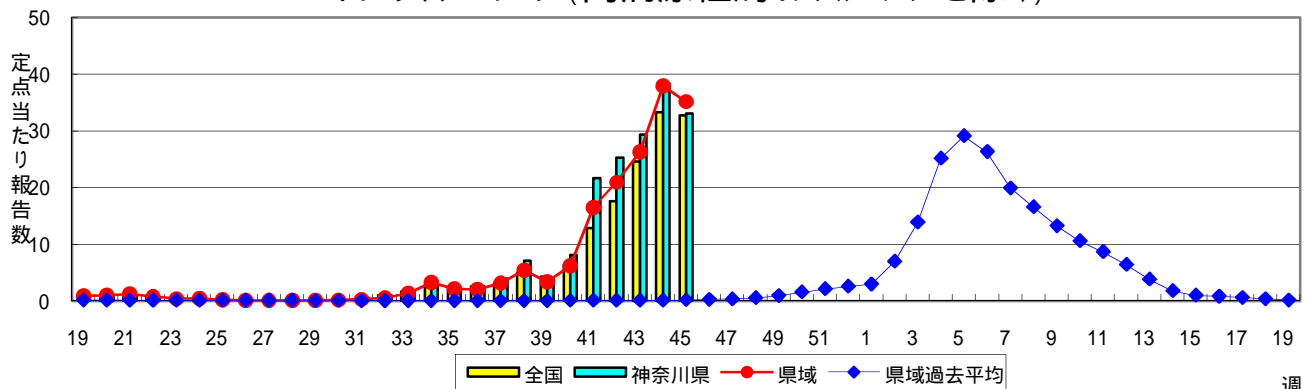
* 県域とは、神奈川県内の市町村のうち横浜市、川崎市を除いた地域です。

感染症発生動向調査:週報対象疾患の時系列グラフ

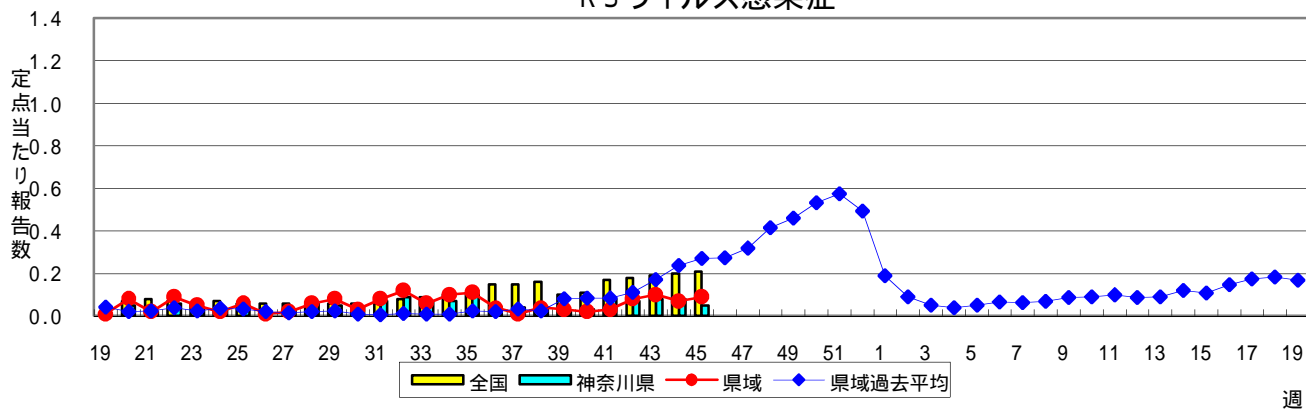
疾患名の括弧書きは、一般名称であり、正式名称ではありません。

神奈川県&県域(横浜市・川崎市を除く)のデータです。

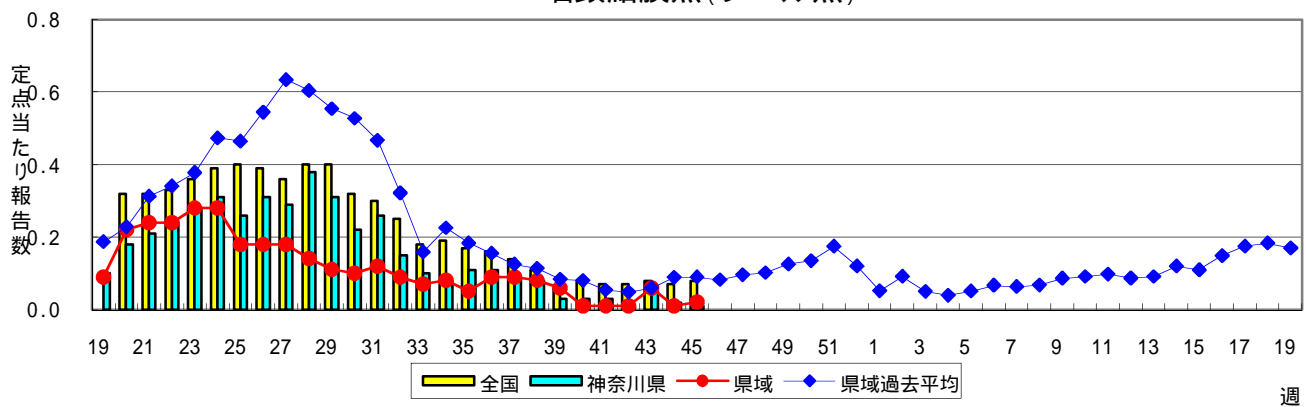
インフルエンザ(高病原性鳥インフルエンザを除く)



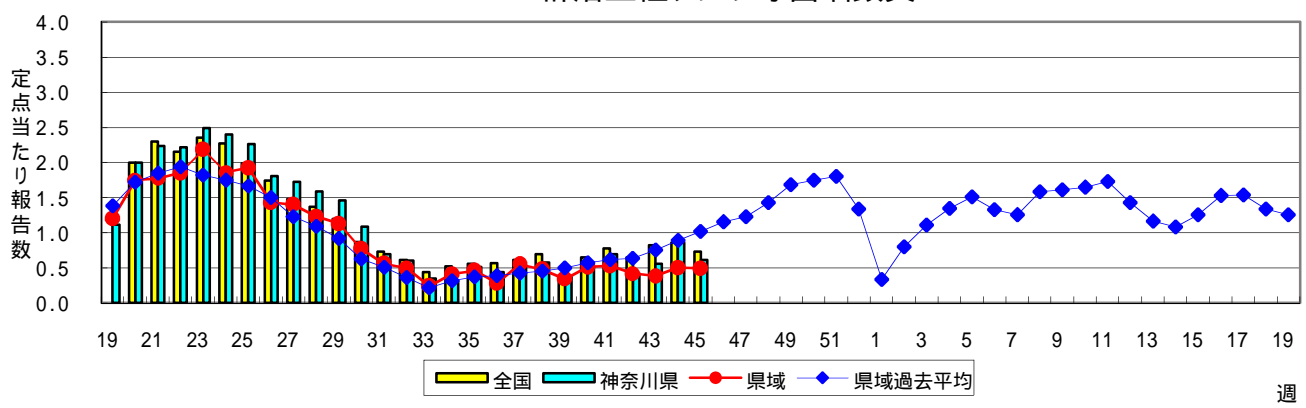
RSウイルス感染症



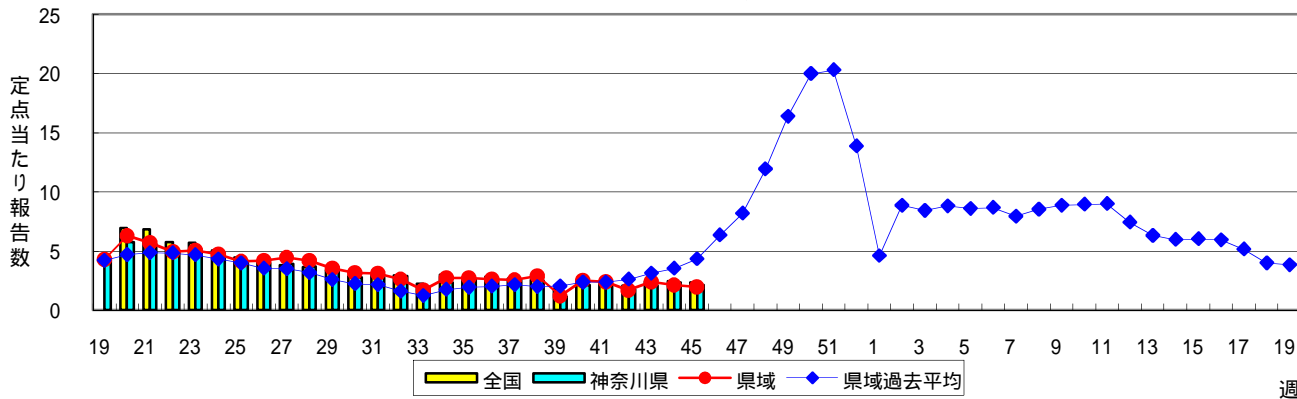
咽頭結膜熱(プール熱)



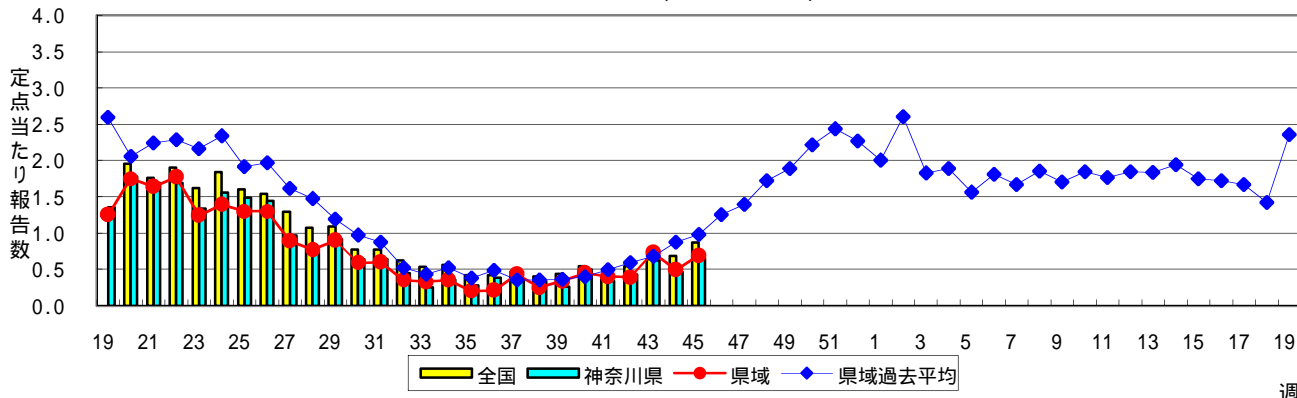
A群溶血性レンサ球菌咽頭炎



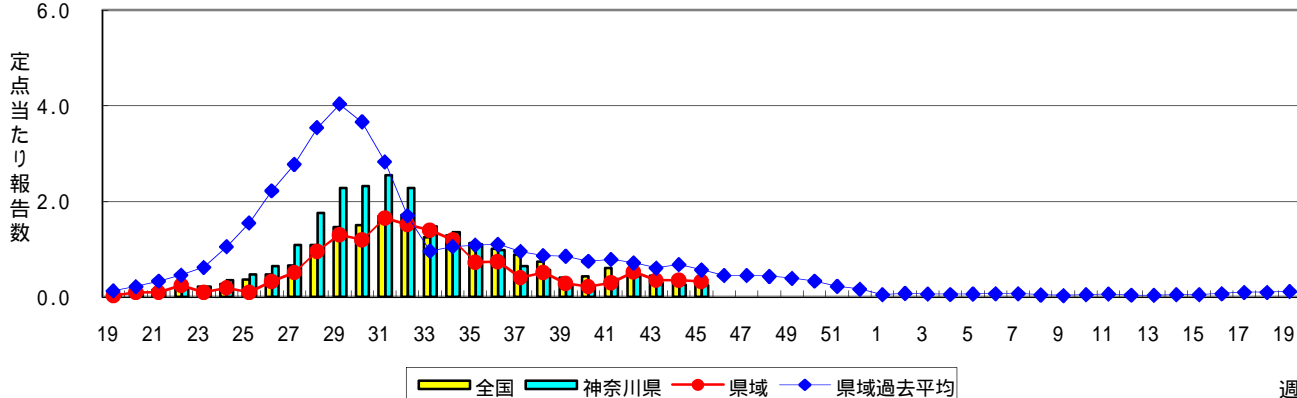
感染性胃腸炎



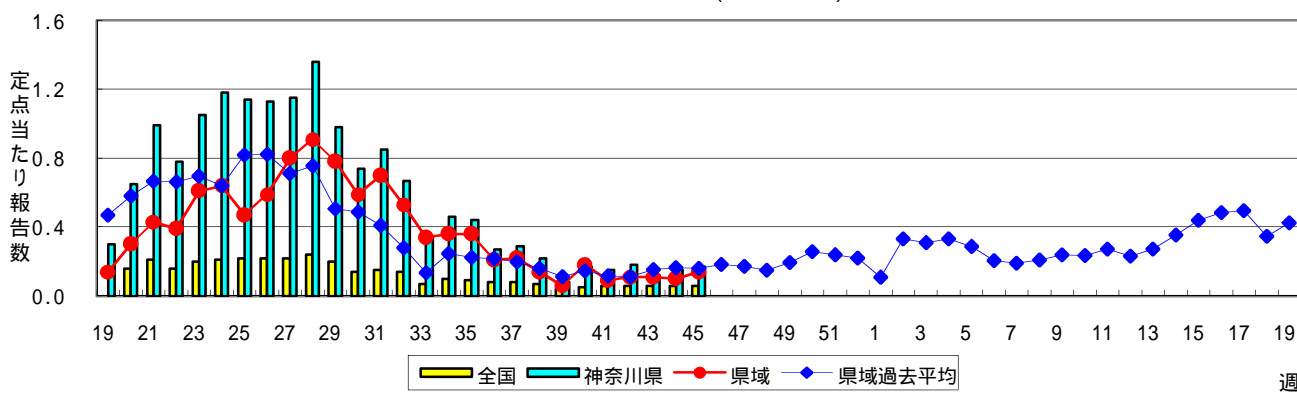
水痘(水ぼうそう)



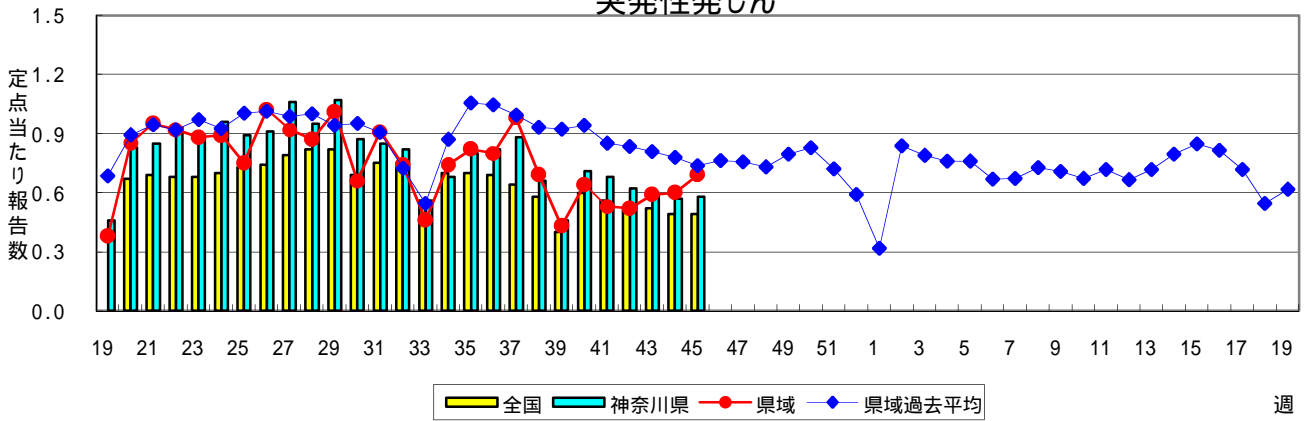
手足口病



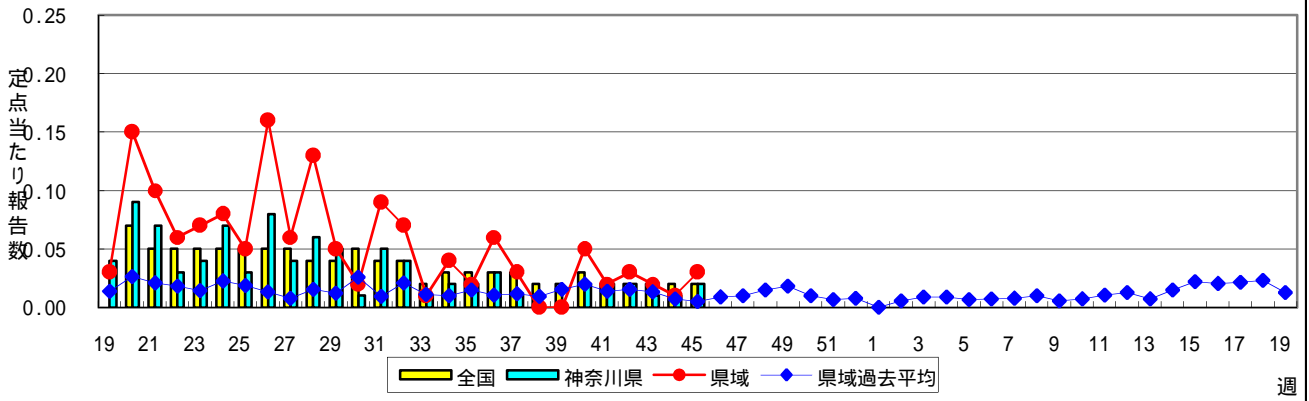
伝染性紅斑(リンゴ病)



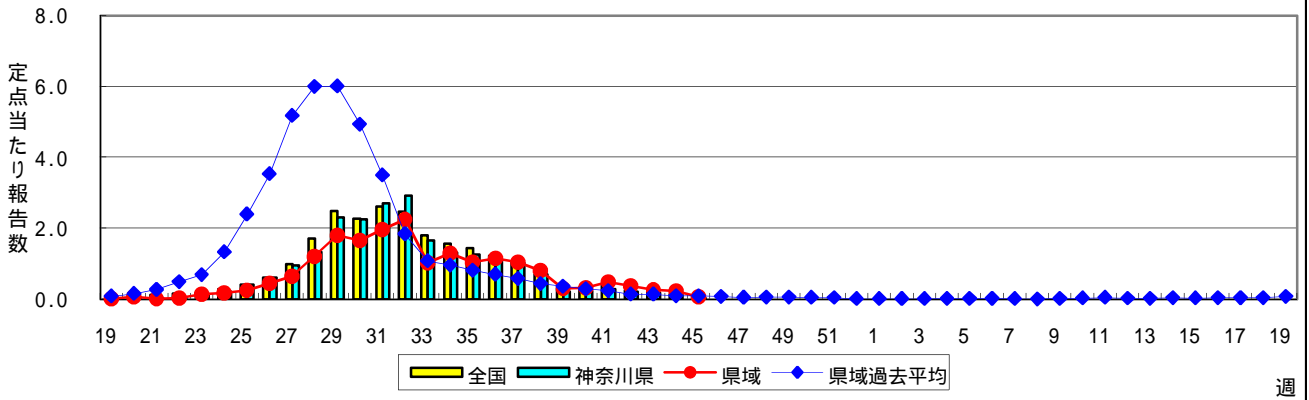
突発性発しん



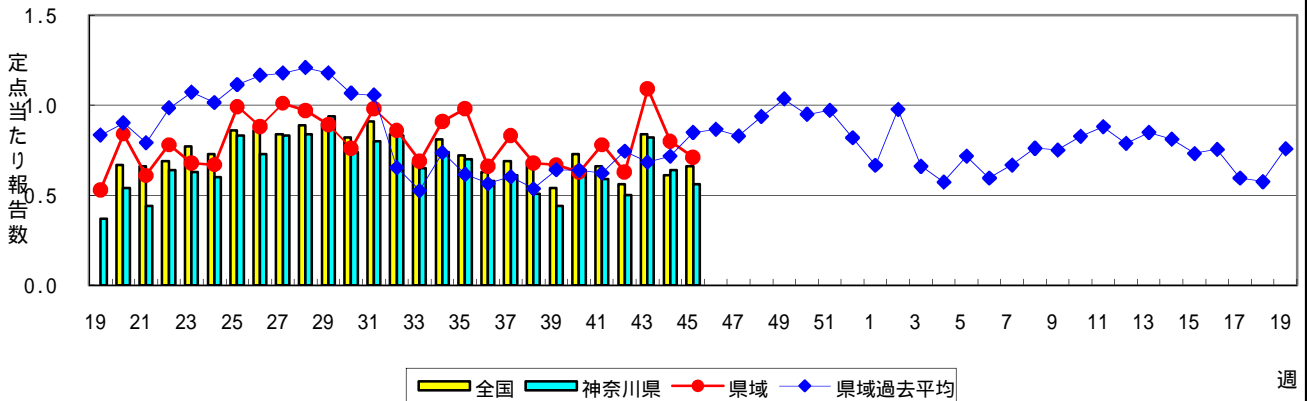
百日咳



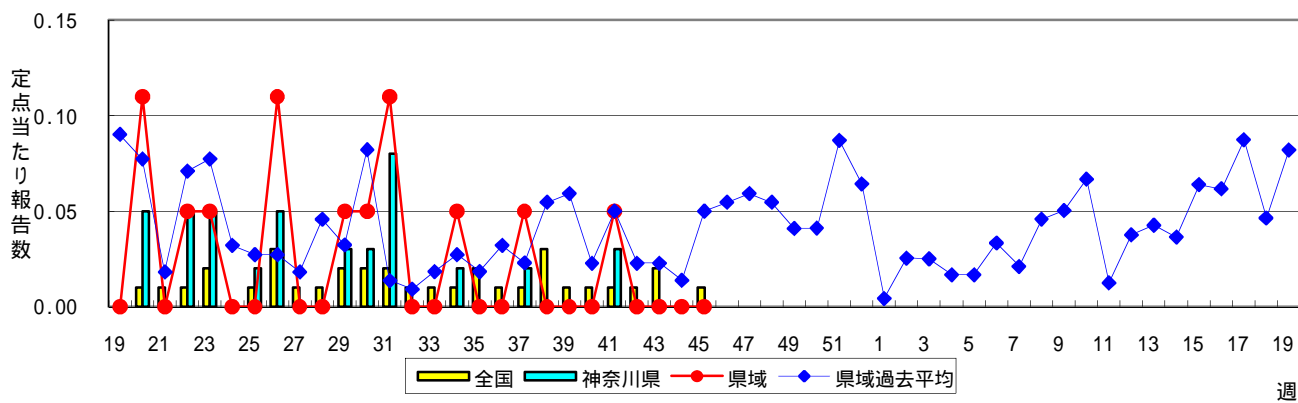
ヘルパンギーナ



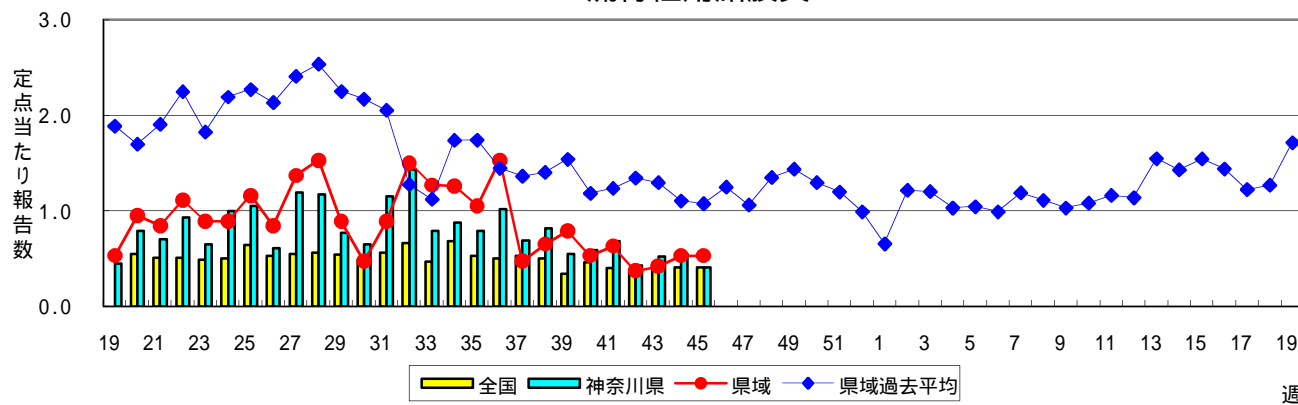
流行性耳下腺炎(おたふくかぜ)



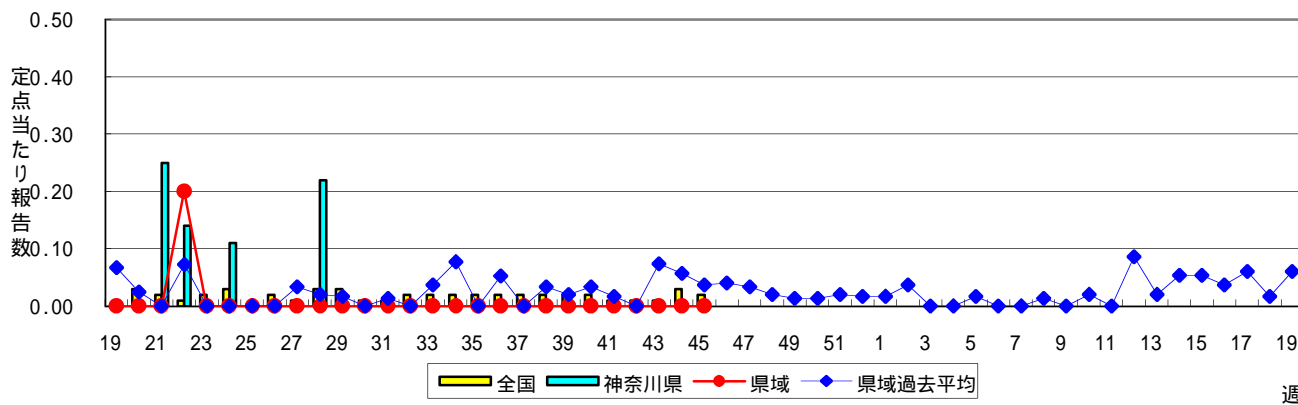
急性出血性結膜炎



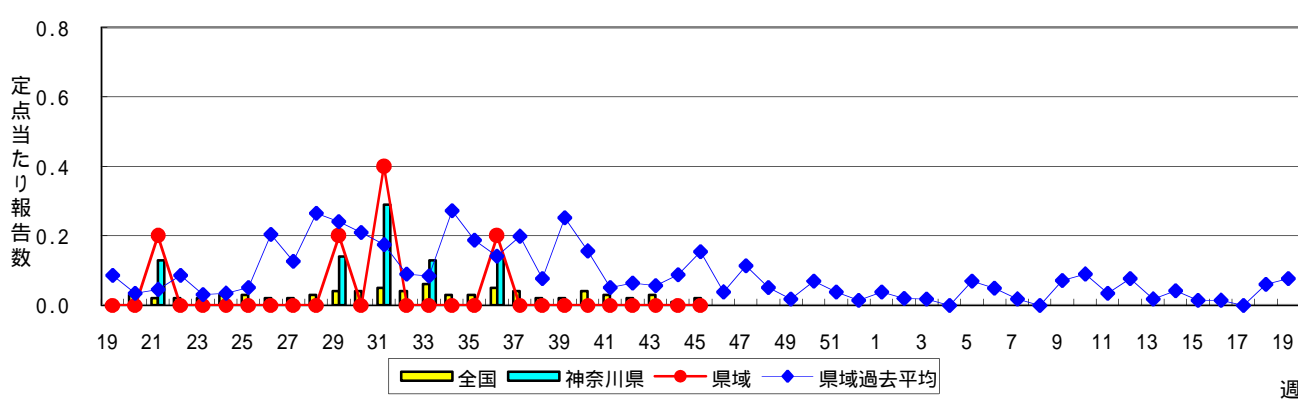
流行性角結膜炎



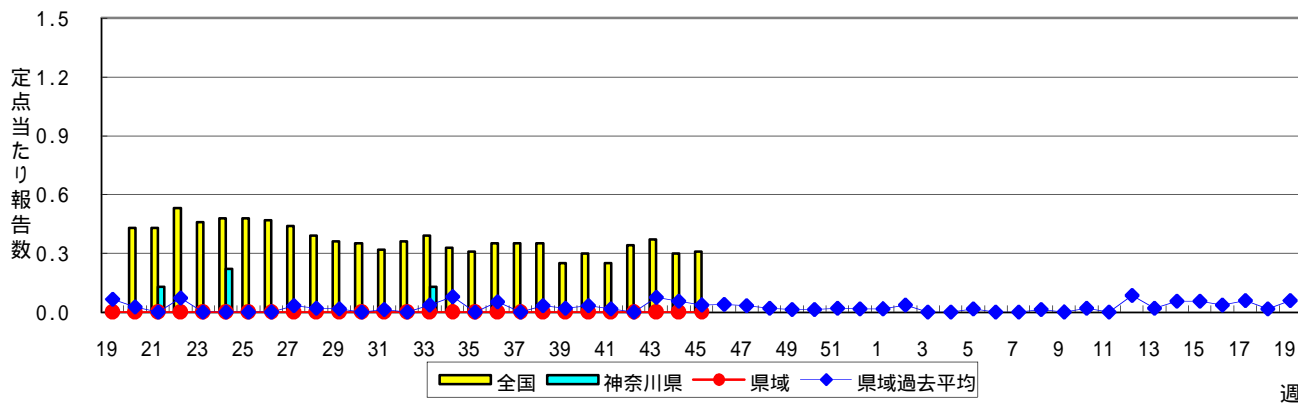
細菌性髄膜炎



無菌性髄膜炎



マイコプラズマ肺炎



クラミジア肺炎(オウム病を除く)

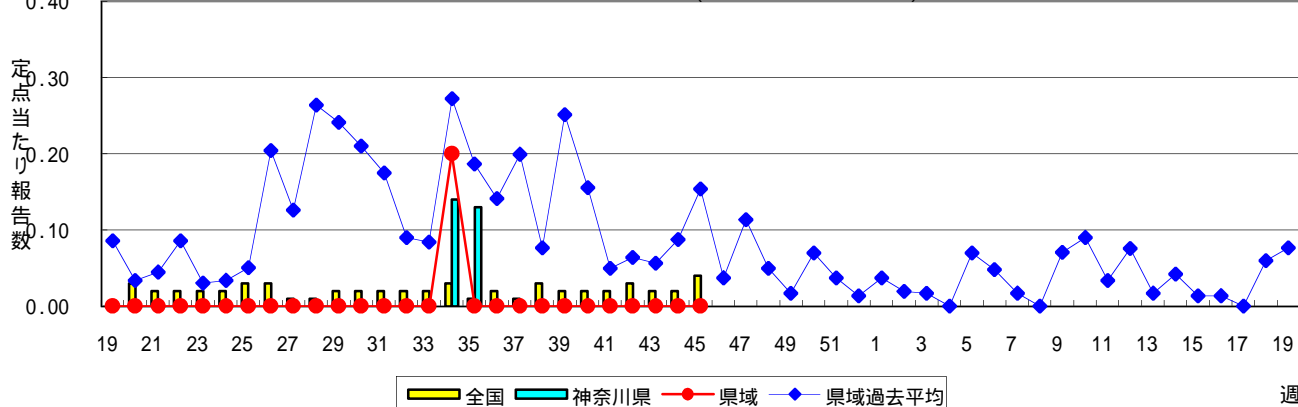


表1 報告数・定点当たり報告数 疾病、政令市・保健所別 (その1)

2009年45週(11月02日～11月08日)

神奈川県	インフルエンザ (高病原性鳥インフルエンザを除く)		RSウイルス感染症		咽頭結膜熱		A群溶血性レンサ球菌咽頭炎		感染性胃腸炎	
	報告数	定点当たり	報告数	定点当たり	報告数	定点当たり	報告数	定点当たり	報告数	定点当たり
全県	10,858	33.00	10	0.05	3	0.01	125	0.61	429	2.10
横浜市	4,564	33.07	1	0.01	1	0.01	66	0.79	154	1.83
川崎市	1,479	27.39	1	0.03	-	-	16	0.48	101	3.06
県域 (横浜市、川崎市を除く)	4,815	35.15	8	0.09	2	0.02	43	0.49	174	2.00
横須賀市	496	35.43	4	0.44	-	-	1	0.11	8	0.89
相模原市	782	34.00	-	-	-	-	3	0.20	44	2.93
藤沢市	464	33.14	-	-	1	0.11	4	0.44	10	1.11
平塚	288	26.18	-	-	-	-	-	-	10	1.43
鎌倉	204	22.67	-	-	-	-	9	1.50	13	2.17
小田原	233	23.30	-	-	1	0.17	8	1.33	7	1.17
三崎	33	11.00	-	-	-	-	-	-	8	4.00
厚木	956	59.75	3	0.30	-	-	4	0.40	22	2.20
足柄上	54	10.80	-	-	-	-	-	-	2	0.67
秦野	301	30.10	-	-	-	-	7	1.17	24	4.00
大和	410	37.27	-	-	-	-	7	1.00	16	2.29
茅ヶ崎	594	54.00	1	0.14	-	-	-	-	10	1.43

神奈川県	水痘		手足口病		伝染性紅斑		突発性発しん		百日咳	
	報告数	定点当たり	報告数	定点当たり	報告数	定点当たり	報告数	定点当たり	報告数	定点当たり
全県	132	0.65	49	0.24	34	0.17	119	0.58	4	0.02
横浜市	49	0.58	11	0.13	17	0.20	42	0.50	1	0.01
川崎市	23	0.70	9	0.27	5	0.15	17	0.52	-	-
県域 (横浜市、川崎市を除く)	60	0.69	29	0.33	12	0.14	60	0.69	3	0.03
横須賀市	3	0.33	-	-	1	0.11	1	0.11	-	-
相模原市	9	0.60	14	0.93	2	0.13	13	0.87	-	-
藤沢市	7	0.78	-	-	1	0.11	5	0.56	-	-
平塚	1	0.14	1	0.14	2	0.29	3	0.43	-	-
鎌倉	11	1.83	-	-	-	-	9	1.50	-	-
小田原	8	1.33	-	-	3	0.50	3	0.50	3	0.50
三崎	-	-	-	-	-	-	-	-	-	-
厚木	15	1.50	11	1.10	3	0.30	8	0.80	-	-
足柄上	-	-	-	-	-	-	-	-	-	-
秦野	3	0.50	-	-	-	-	4	0.67	-	-
大和	2	0.29	-	-	-	-	6	0.86	-	-
茅ヶ崎	1	0.14	3	0.43	-	-	8	1.14	-	-

神奈川県	ヘルパンギーナ		流行性耳下腺炎		急性出血性結膜炎		流行性角結膜炎		細菌性髄膜炎	
	報告数	定点当たり	報告数	定点当たり	報告数	定点当たり	報告数	定点当たり	報告数	定点当たり
全県	8	0.04	115	0.56	-	-	17	0.41	-	-
横浜市	1	0.01	42	0.50	-	-	6	0.40	-	-
川崎市	2	0.06	11	0.33	-	-	1	0.14	-	-
県域 (横浜市、川崎市を除く)	5	0.06	62	0.71	-	-	10	0.53	-	-
横須賀市	3	0.33	10	1.11	-	-	-	-	-	-
相模原市	-	-	16	1.07	-	-	-	-	-	-
藤沢市	-	-	2	0.22	-	-	2	1.00	-	-
平塚	-	-	3	0.43	-	-	-	-	-	-
鎌倉	1	0.17	-	-	-	-	-	-
小田原	-	-	1	0.17	-	-	-	-
三崎	-	-	1	0.50
厚木	1	0.10	10	1.00	-	-	8	2.67	-	-
足柄上	-	-	-	-
秦野	-	-	16	2.67	-	-	-	-
大和	-	-	3	0.43	-	-	-	-
茅ヶ崎	-	-	-	-	-	-	-	-

表1 報告数・定点当たり報告数 疾病、政令市・保健所別 (その2)

2009年45週(11月02日～11月08日)

神奈川県	無菌性髄膜炎		マイコプラズマ肺炎		クラミジア肺炎 (オウム病を除く)	
	報告数	定点当たり	報告数	定点当たり	報告数	定点当たり
全県	-	-	-	-	-	-
横浜市	-	-	-	-	-	-
川崎市	-	-	-	-	-	-
県域 (横浜市、川崎市を除く)	-	-	-	-	-	-
横須賀市	-	-	-	-	-	-
相模原市	-	-	-	-	-	-
藤沢市	-	-	-	-	-	-
平塚	-	-	-	-	-	-
鎌倉
小田原
三崎
厚木	-	-	-	-	-	-
足柄上
秦野
大和
茅ヶ崎

表2 報告数・定点当たり報告数、疾病・年齢階級別
(全県及び横浜市・川崎市を除く県域) (その1)

2009年45週(11月02日～11月08日)

インフルエンザ	定点	項目	合計	～5か月	～11か月	1歳	2	3	4	5	6	7	8
インフルエンザ (高病原性鳥インフルエンザを除く)	全国	報告数	157,626	262	823	3,045	3,905	5,556	7,650	9,712	11,157	12,520	12,474
		定点当たり	32.76	0.05	0.17	0.63	0.81	1.15	1.59	2.02	2.32	2.60	2.59
	全県	報告数	10,858	10	52	184	244	361	505	672	838	1,000	992
		定点当たり	33.00	0.03	0.16	0.56	0.74	1.10	1.53	2.04	2.55	3.04	3.02
	県域	報告数	4,815	8	26	78	106	156	204	271	311	432	395
		定点当たり	35.15	0.06	0.19	0.57	0.77	1.14	1.49	1.98	2.27	3.15	2.88

小児科定点		項目	合計	～5か月	～11か月	1歳	2	3	4	5	6	7	8	
RSウイルス感染症	全国	報告数	653	85	164	240	93	41	17	4	2	-	1	
		定点当たり	0.21	0.03	0.05	0.08	0.03	0.01	0.01	0.00	0.00	-	-	0.00
	全県	報告数	10	1	5	2	1	-	-	-	-	-	-	-
		定点当たり	0.05	0.00	0.02	0.01	0.00	-	-	-	-	-	-	-
	県域	報告数	8	1	4	1	1	-	-	-	-	-	-	-
		定点当たり	0.09	0.01	0.05	0.01	0.01	-	-	-	-	-	-	-
咽頭結膜熱	全国	報告数	235	-	21	63	36	27	31	19	12	7	7	
		定点当たり	0.08	-	0.01	0.02	0.01	0.01	0.01	0.01	0.00	0.00	0.00	
	全県	報告数	3	-	-	1	1	-	-	-	-	1	-	-
		定点当たり	0.01	-	-	0.00	0.00	-	-	-	-	0.00	-	-
	県域	報告数	2	-	-	-	1	-	-	-	-	1	-	-
		定点当たり	0.02	-	-	-	0.01	-	-	-	-	0.01	-	-
A群溶血性レンサ球菌咽頭炎	全国	報告数	2,221	1	12	58	94	193	270	277	305	259	206	
		定点当たり	0.73	0.00	0.00	0.02	0.03	0.06	0.09	0.09	0.10	0.09	0.07	
	全県	報告数	125	-	-	1	5	7	12	14	26	12	11	
		定点当たり	0.61	-	-	0.00	0.02	0.03	0.06	0.07	0.13	0.06	0.05	
	県域	報告数	43	-	-	-	2	1	3	2	10	4	5	
		定点当たり	0.49	-	-	-	0.02	0.01	0.03	0.02	0.11	0.05	0.06	
感染性胃腸炎	全国	報告数	7,094	99	523	966	762	704	630	485	391	326	285	
		定点当たり	2.34	0.03	0.17	0.32	0.25	0.23	0.21	0.16	0.13	0.11	0.09	
	全県	報告数	429	6	27	52	40	45	49	40	19	22	17	
		定点当たり	2.10	0.03	0.13	0.25	0.20	0.22	0.24	0.20	0.09	0.11	0.08	
	県域	報告数	174	1	11	15	18	18	19	13	11	8	5	
		定点当たり	2.00	0.01	0.13	0.17	0.21	0.21	0.22	0.15	0.13	0.09	0.06	
水痘	全国	報告数	2,647	53	137	507	554	434	375	286	137	60	39	
		定点当たり	0.87	0.02	0.05	0.17	0.18	0.14	0.12	0.09	0.05	0.02	0.01	
	全県	報告数	132	1	6	18	17	24	16	18	16	6	5	
		定点当たり	0.65	0.00	0.03	0.09	0.08	0.12	0.08	0.09	0.08	0.03	0.02	
	県域	報告数	60	-	4	5	8	11	6	8	10	4	3	
		定点当たり	0.69	-	0.05	0.06	0.09	0.13	0.07	0.09	0.11	0.05	0.03	

インフルエンザ	定点	項目	9	10-14	15-19	20-29	30-39	40-49	50-59	60-69	70-79	80歳以上
インフルエンザ (高病原性鳥インフルエンザを除く)	全国	報告数	12,115	46,190	15,105	5,768	5,864	3,600	1,067	507	225	81
		定点当たり	2.52	9.60	3.14	1.20	1.22	0.75	0.22	0.11	0.05	0.02
	全県	報告数	968	3,002	772	365	452	317	73	28	15	8
		定点当たり	2.94	9.12	2.35	1.11	1.37	0.96	0.22	0.09	0.05	0.02
	県域	報告数	453	1,489	322	167	195	141	33	13	7	8
		定点当たり	3.31	10.87	2.35	1.22	1.42	1.03	0.24	0.09	0.05	0.06

小児科定点		項目	9	10-14	15-19	20歳以上
RSウイルス感染症	全国	報告数	1	5	-	-
		定点当たり	0.00	0.00	-	-
	全県	報告数	1	-	-	-
		定点当たり	0.00	-	-	-
	県域	報告数	1	-	-	-
		定点当たり	0.01	-	-	-
咽頭結膜熱	全国	報告数	1	6	3	2
		定点当たり	0.00	0.00	0.00	0.00
	全県	報告数	-	-	-	-
		定点当たり	-	-	-	-
	県域	報告数	-	-	-	-
		定点当たり	-	-	-	-
A群溶血性レンサ球菌咽頭炎	全国	報告数	136	266	32	112
		定点当たり	0.04	0.09	0.01	0.04
	全県	報告数	13	21	1	2
		定点当たり	0.06	0.10	0.00	0.01
	県域	報告数	8	6	1	1
		定点当たり	0.09	0.07	0.01	0.01
感染性胃腸炎	全国	報告数	267	734	190	732
		定点当たり	0.09	0.24	0.06	0.24
	全県	報告数	14	36	7	55
		定点当たり	0.07	0.18	0.03	0.27
	県域	報告数	9	17	4	25
		定点当たり	0.10	0.20	0.05	0.29
水痘	全国	報告数	17	38	2	8
		定点当たり	0.01	0.01	0.00	0.00
	全県	報告数	1	4	-	-
		定点当たり	0.00	0.02	-	-
	県域	報告数	-	1	-	-
		定点当たり	-	0.01	-	-

*表2は、各保健福祉事務所からの最新の報告をもとに作成しているため、国の還元データである表1および表3の数値と一致しないことがあります。

表2 報告数・定点当たり報告数、疾病・年齢階級別
(全県及び横浜市・川崎市を除く県域) (その2)

2009年45週(11月02日～11月08日)

小児科定点	項目	合計	～5か月	～11か月	1歳	
手足口病	全国	報告数	1,062	7	52	341
		定点当たり	0.35	0.00	0.02	0.11
	全県	報告数	49	-	4	10
		定点当たり	0.24	-	0.02	0.05
	県域	報告数	29	-	2	6
		定点当たり	0.33	-	0.02	0.07
伝染性紅斑	全国	報告数	186	-	9	14
		定点当たり	0.16	0.00	0.00	0.01
	全県	報告数	34	-	-	3
		定点当たり	0.17	-	-	0.01
	県域	報告数	12	-	-	1
		定点当たり	0.14	-	-	0.01
突発性発しん	全国	報告数	1,494	42	689	672
		定点当たり	0.49	0.01	0.23	0.22
	全県	報告数	119	5	45	58
		定点当たり	0.58	0.02	0.22	0.28
	県域	報告数	60	4	28	25
		定点当たり	0.69	0.05	0.32	0.29
百日咳	全国	報告数	51	-	2	5
		定点当たり	0.02	-	0.00	0.00
	全県	報告数	4	-	-	-
		定点当たり	0.02	-	-	-
	県域	報告数	3	-	-	-
		定点当たり	0.03	-	-	-
ヘルパンギーナ	全国	報告数	314	3	21	90
		定点当たり	0.10	0.00	0.01	0.03
	全県	報告数	8	-	3	1
		定点当たり	0.04	-	0.01	0.00
	県域	報告数	5	-	2	1
		定点当たり	0.06	-	0.02	0.01
流行性耳下腺炎	全国	報告数	1,997	1	14	107
		定点当たり	0.66	0.00	0.00	0.04
	全県	報告数	115	-	-	9
		定点当たり	0.56	-	-	0.04
	県域	報告数	62	-	-	3
		定点当たり	0.71	-	-	0.03

小児科定点	項目	2	3	4	5	6	7	8	9	10-14	15-19	20歳以上	
手足口病	全国	報告数	266	132	115	62	38	23	8	3	9	-	6
		定点当たり	0.09	0.04	0.04	0.02	0.01	0.01	0.00	0.00	0.00	-	0.00
	全県	報告数	17	5	5	4	2	-	-	1	-	-	-
		定点当たり	0.08	0.02	0.02	0.02	0.01	-	-	0.01	-	-	-
	県域	報告数	10	4	3	1	2	-	-	18	27	-	7
		定点当たり	0.11	0.05	0.03	0.01	0.02	-	-	0.01	0.01	-	0.00
伝染性紅斑	全国	報告数	11	15	26	31	33	14	11	1	15	1	5
		定点当たり	0.01	0.02	0.02	0.03	0.02	0.02	0.02	0.01	-	0.02	-
	全県	報告数	3	-	6	9	4	4	-	2	-	-	-
		定点当たり	0.01	-	0.03	0.04	0.02	0.02	-	0.01	-	-	-
	県域	報告数	2	-	4	-	1	2	-	-	2	-	-
		定点当たり	0.02	-	0.05	-	0.01	0.02	-	-	0.02	-	-
突発性発しん	全国	報告数	76	9	1	4	1	-	-	-	-	-	-
		定点当たり	0.03	0.00	0.00	0.00	0.00	-	-	-	-	-	-
	全県	報告数	11	-	-	-	-	-	-	-	-	-	-
		定点当たり	0.05	-	-	-	-	-	-	-	-	-	-
	県域	報告数	3	-	-	-	-	-	-	-	-	-	-
		定点当たり	0.03	-	-	-	-	-	-	-	-	-	-
百日咳	全国	報告数	2	5	2	-	2	1	1	2	2	7	20
		定点当たり	0.00	0.00	0.00	-	0.00	0.00	0.00	0.00	0.00	0.00	0.01
	全県	報告数	-	-	-	-	-	-	-	-	-	-	4
		定点当たり	-	-	-	-	-	-	-	-	-	-	0.02
	県域	報告数	-	-	-	-	-	-	-	-	-	-	3
		定点当たり	-	-	-	-	-	-	-	-	-	-	0.03
ヘルパンギーナ	全国	報告数	53	49	33	21	10	7	11	3	8	1	4
		定点当たり	0.02	0.02	0.01	0.01	0.00	0.00	0.00	0.00	0.00	0.00	0.00
	全県	報告数	1	1	1	-	-	1	-	-	-	-	-
		定点当たり	0.00	0.00	0.00	-	-	0.00	-	-	-	-	-
	県域	報告数	-	1	1	-	-	-	-	-	-	-	-
		定点当たり	-	0.01	0.01	-	-	-	-	-	-	-	-
流行性耳下腺炎	全国	報告数	193	292	345	317	239	174	107	64	104	9	31
		定点当たり	0.06	0.10	0.11	0.10	0.08	0.06	0.04	0.02	0.03	0.00	0.01
	全県	報告数	5	12	13	12	21	15	6	7	9	2	4
		定点当たり	0.02	0.06	0.06	0.06	0.10	0.07	0.03	0.03	0.04	0.01	0.02
	県域	報告数	3	4	8	7	12	8	4	5	4	1	3
		定点当たり	0.03	0.05	0.09	0.08	0.14	0.09	0.05	0.06	0.05	0.01	0.03

*表2は、各保健福祉事務所からの最新の報告をもとに作成しているため、国の選元データである表1および表3の数値と一致しないことがあります。

表2 報告数・定点当たり報告数、疾病・年齢階級別
 (横浜市・川崎市を含む全県及び横浜市・川崎市を除く県域) (その3) 2009年45週(11月02日~11月08日)

眼科定点		項目	合計	~5か月	~11か月	1歳	2	3	4	5	6	7	8
急性出血性結膜炎	全国	報告数	5	-	-	-	-	1	-	-	-	-	-
		定点当たり	0.01	-	-	-	-	0.00	-	-	-	-	-
	全県	報告数	-	-	-	-	-	-	-	-	-	-	-
		定点当たり	-	-	-	-	-	-	-	-	-	-	-
	県域	報告数	-	-	-	-	-	-	-	-	-	-	-
		定点当たり	-	-	-	-	-	-	-	-	-	-	-
流行性角結膜炎	全国	報告数	273	4	3	8	3	5	2	8	4	5	2
		定点当たり	0.41	0.01	0.00	0.01	0.00	0.01	0.00	0.01	0.01	0.01	0.00
	全県	報告数	17	-	2	1	-	-	-	-	-	1	-
		定点当たり	0.41	-	0.05	0.02	-	-	-	-	-	0.02	-
	県域	報告数	10	-	1	-	-	-	-	-	-	1	-
		定点当たり	0.53	-	0.05	-	-	-	-	-	-	0.05	-

基幹定点(週報)		項目	合計	0歳	1-4	5-9	10-14	15-19	20-24	25-29	30-34	35-39	40-44
細菌性髄膜炎	全国	報告数	8	5	1	1	-	-	-	-	-	-	-
		定点当たり	0.02	0.01	0.00	0.00	-	-	-	-	-	-	-
	全県	報告数	-	-	-	-	-	-	-	-	-	-	-
		定点当たり	-	-	-	-	-	-	-	-	-	-	-
	県域	報告数	-	-	-	-	-	-	-	-	-	-	-
		定点当たり	-	-	-	-	-	-	-	-	-	-	-
無菌性髄膜炎	全国	報告数	8	2	-	1	1	1	-	-	1	-	-
		定点当たり	0.02	0.00	-	0.00	0.00	0.00	-	-	0.00	-	-
	全県	報告数	-	-	-	-	-	-	-	-	-	-	-
		定点当たり	-	-	-	-	-	-	-	-	-	-	-
	県域	報告数	-	-	-	-	-	-	-	-	-	-	-
		定点当たり	-	-	-	-	-	-	-	-	-	-	-
マイコプラズマ肺炎	全国	報告数	140	-	50	47	20	3	5	2	2	4	1
		定点当たり	0.31	-	0.11	0.10	0.04	0.01	0.01	0.00	0.00	0.01	0.00
	全県	報告数	-	-	-	-	-	-	-	-	-	-	-
		定点当たり	-	-	-	-	-	-	-	-	-	-	-
	県域	報告数	-	-	-	-	-	-	-	-	-	-	-
		定点当たり	-	-	-	-	-	-	-	-	-	-	-
クラミジア肺炎 (オウム病を除く)	全国	報告数	17	-	2	4	4	2	1	-	1	-	1
		定点当たり	0.04	-	0.00	0.01	0.01	0.00	0.00	-	0.00	-	0.00
	全県	報告数	-	-	-	-	-	-	-	-	-	-	-
		定点当たり	-	-	-	-	-	-	-	-	-	-	-
	県域	報告数	-	-	-	-	-	-	-	-	-	-	-
		定点当たり	-	-	-	-	-	-	-	-	-	-	-

眼科定点		項目	9	10-14	15-19	20-29	30-39	40-49	50-59	60-69
急性出血性結膜炎	全国	報告数	-	-	-	1	2	1	-	-
		定点当たり	-	-	-	0.00	0.00	0.00	-	-
	全県	報告数	-	-	-	-	-	-	-	-
		定点当たり	-	-	-	-	-	-	-	-
	県域	報告数	-	-	-	-	-	-	-	-
		定点当たり	-	-	-	-	-	-	-	-
流行性角結膜炎	全国	報告数	3	10	8	58	47	27	25	29
		定点当たり	0.00	0.01	0.01	0.09	0.07	0.04	0.04	0.04
	全県	報告数	-	1	-	3	4	-	3	-
		定点当たり	-	0.02	-	0.07	0.10	-	0.07	-
	県域	報告数	-	1	-	3	1	-	1	-
		定点当たり	-	0.05	-	0.16	0.05	-	0.05	-

基幹定点(週報)		項目	45-49	50-54	55-59	60-64	65-69	70歳以上
細菌性髄膜炎	全国	報告数	-	-	-	1	-	-
		定点当たり	-	-	-	0.00	-	-
	全県	報告数	-	-	-	-	-	-
		定点当たり	-	-	-	-	-	-
	県域	報告数	-	-	-	-	-	-
		定点当たり	-	-	-	-	-	-
無菌性髄膜炎	全国	報告数	-	-	-	-	2	-
		定点当たり	-	-	-	-	0.00	-
	全県	報告数	-	-	-	-	-	-
		定点当たり	-	-	-	-	-	-
	県域	報告数	-	-	-	-	-	-
		定点当たり	-	-	-	-	-	-
マイコプラズマ肺炎	全国	報告数	1	-	1	1	-	3
		定点当たり	0.00	-	0.00	0.00	-	0.01
	全県	報告数	-	-	-	-	-	-
		定点当たり	-	-	-	-	-	-
	県域	報告数	-	-	-	-	-	-
		定点当たり	-	-	-	-	-	-
クラミジア肺炎 (オウム病を除く)	全国	報告数	-	-	-	-	2	-
		定点当たり	-	-	-	-	0.00	-
	全県	報告数	-	-	-	-	-	-
		定点当たり	-	-	-	-	-	-
	県域	報告数	-	-	-	-	-	-
		定点当たり	-	-	-	-	-	-

*表2は、各保健福祉事務所からの最新の報告をもとに作成しているため、国の選元データである表1および表3の数値と一致しないことがあります。

表3 5週前～今週の推移 (その1)
(全県及び横浜市・川崎市を除く県域)

2009年45週(11月02日～11月08日)

疾病名	項目		5週前	4週前	3週前	2週前	1週前	今週
			40週	41週	42週	43週	44週	45週
			(09月28日 ～10月04 日)	(10月05日 ～10月11 日)	(10月12日 ～10月18 日)	(10月19日 ～10月25 日)	(10月26日 ～11月01 日)	(11月02日 ～11月08 日)
インフルエンザ (高病原性鳥インフルエンザを除く)	全県	報告数	2,633	6,987	8,213	9,660	12,209	10,858
		定点当たり	8.05	21.63	25.19	29.36	38.39	33.00
	県域	報告数	847	2,266	2,883	3,628	5,120	4,815
		定点当たり	6.14	16.42	20.89	26.29	37.93	35.15
RSウイルス 感染症	全県	報告数	6	15	14	17	15	10
		定点当たり	0.03	0.08	0.07	0.08	0.08	0.05
	県域	報告数	2	3	7	9	6	8
		定点当たり	0.02	0.03	0.08	0.10	0.07	0.09
咽頭結膜熱	全県	報告数	7	5	2	10	3	3
		定点当たり	0.03	0.03	0.01	0.05	0.02	0.01
	県域	報告数	1	1	1	5	1	2
		定点当たり	0.01	0.01	0.01	0.06	0.01	0.02
A群溶血性レンサ球菌咽頭炎	全県	報告数	111	137	87	115	169	125
		定点当たり	0.54	0.69	0.42	0.56	0.86	0.61
	県域	報告数	44	46	37	33	43	43
		定点当たり	0.51	0.53	0.42	0.38	0.50	0.49
感染性胃腸炎	全県	報告数	428	431	354	427	450	429
		定点当たり	2.10	2.16	1.73	2.07	2.30	2.10
	県域	報告数	217	208	151	210	185	174
		定点当たり	2.49	2.39	1.72	2.39	2.15	2.00
水痘	全県	報告数	103	68	88	128	90	132
		定点当たり	0.50	0.34	0.43	0.62	0.46	0.65
	県域	報告数	39	35	34	64	42	60
		定点当たり	0.45	0.40	0.39	0.73	0.49	0.69
手足口病	全県	報告数	47	76	88	60	50	49
		定点当たり	0.23	0.38	0.43	0.29	0.26	0.24
	県域	報告数	19	26	47	31	30	29
		定点当たり	0.22	0.30	0.53	0.35	0.35	0.33
伝染性紅斑	全県	報告数	34	30	36	24	29	34
		定点当たり	0.17	0.15	0.18	0.12	0.15	0.17
	県域	報告数	16	8	10	10	9	12
		定点当たり	0.18	0.09	0.11	0.11	0.10	0.14
突発性発しん	全県	報告数	144	136	127	121	112	119
		定点当たり	0.71	0.68	0.62	0.59	0.57	0.58
	県域	報告数	56	46	46	52	52	60
		定点当たり	0.64	0.53	0.52	0.59	0.60	0.69

表3 5週前～今週の推移 (その2)
(全県及び横浜市・川崎市を除く県域)

2009年45週(11月02日～11月08日)

疾病名	項目		5週前	4週前	3週前	2週前	1週前	今週
			40週	41週	42週	43週	44週	45週
			(09月28日 ～10月04 日)	(10月05日 ～10月11 日)	(10月12日 ～10月18 日)	(10月19日 ～10月25 日)	(10月26日 ～11月01 日)	(11月02日 ～11月08 日)
百日咳	全県	報告数	4	3	4	3	2	4
		定点当たり	0.02	0.02	0.02	0.01	0.01	0.02
	県域	報告数	4	2	3	2	1	3
		定点当たり	0.05	0.02	0.03	0.02	0.01	0.03
ヘルパンギーナ	全県	報告数	46	58	45	38	23	8
		定点当たり	0.23	0.29	0.22	0.18	0.12	0.04
	県域	報告数	28	42	33	23	20	5
		定点当たり	0.32	0.48	0.38	0.26	0.23	0.06
流行性耳下腺炎	全県	報告数	130	118	103	169	125	115
		定点当たり	0.64	0.59	0.50	0.82	0.64	0.56
	県域	報告数	55	68	55	96	69	62
		定点当たり	0.63	0.78	0.63	1.09	0.80	0.71
急性出血性結膜炎	全県	報告数	-	1	-	-	-	-
		定点当たり	-	0.03	-	-	-	-
	県域	報告数	-	1	-	-	-	-
		定点当たり	-	0.05	-	-	-	-
流行性角結膜炎	全県	報告数	23	26	18	22	23	17
		定点当たり	0.59	0.68	0.43	0.52	0.55	0.41
	県域	報告数	10	12	7	8	10	10
		定点当たり	0.53	0.63	0.37	0.42	0.53	0.53
細菌性髄膜炎	全県	報告数	-	-	-	-	-	-
		定点当たり	-	-	-	-	-	-
	県域	報告数	-	-	-	-	-	-
		定点当たり	-	-	-	-	-	-
無菌性髄膜炎	全県	報告数	-	-	-	-	-	-
		定点当たり	-	-	-	-	-	-
	県域	報告数	-	-	-	-	-	-
		定点当たり	-	-	-	-	-	-
マイコプラズマ肺炎	全県	報告数	-	-	-	-	-	-
		定点当たり	-	-	-	-	-	-
	県域	報告数	-	-	-	-	-	-
		定点当たり	-	-	-	-	-	-
クラミジア肺炎 (オウム病を除く)	全県	報告数	-	-	-	-	-	-
		定点当たり	-	-	-	-	-	-
	県域	報告数	-	-	-	-	-	-
		定点当たり	-	-	-	-	-	-