



神奈川県感染症発生情報（44週報）

<http://www.eiken.pref.kanagawa.jp/>

平成21年・44週(10月26日～11月1日)



今週の注目感染症 ～インフルエンザ～

インフルエンザの定点当たり報告数が、38.39人と前週(29.36人)よりも増加しています。年齢階級別では、5-9歳が40.4%、10-14歳が32.8%、0-4歳が10.7%を占めています。

この報告では従来の季節性インフルエンザと新型インフルエンザの区別はしていませんが、大半は新型インフルエンザによるものと考えられます。発症者の多くは、発熱、咳、咽頭痛などの季節性インフルエンザと同様の症状ですが、インフルエンザによる急性脳炎の届出もあり注意が必要です。予防のために、うがい、手洗い、マスクの着用、咳エチケットを心がけ、人が多く集まる場所には注意しましょう。新型インフルエンザのワクチン接種についても、接種対象者を定め、優先順位に従って希望者に対して実施することとなりましたので、新しい情報に注意するようにしましょう。

今週の全数把握対象疾患

(当該週の国による集計及び各保健福祉事務所からの届出をもとに期日を決めて集計しているため、集計数が前後することがあります。)

分類	対象疾患	内訳			神奈川県
		県域*	横浜市	川崎市	
二類	結核	8	5	4	17
三類	腸管出血性大腸菌感染症	1			1
	パラチフス		1		1
四類	つつが虫病	3			3
五類	急性脳炎	1			1
	バンコマイシン耐性腸球菌感染症		1		1

(麻しん情報は詳細を神奈川県衛生研究所ホームページに掲載しています。)

県域の全数把握対象疾患情報

- ・結核8例：肺結核6例、結核性胸膜炎1例、単径リンパ節結核1例、年齢群は20歳代2例、40歳代3例、50歳代1例、80歳代1例、90歳代1例
- ・腸管出血性大腸菌感染症1例：年齢群は10歳代、血清型・毒素型はO157 VT1VT2、推定感染地域は日本国内
- ・つつが虫病3例：年齢群は40歳代1例、年齢群は60歳代2例、推定感染地域は神奈川県
- ・急性脳炎1例：年齢群は10歳以下、病原体は(インフルエンザA(H1N1)pdm)、推定感染地域は神奈川県

今週の定点把握対象疾患

- ・インフルエンザの報告数が、神奈川県(定点当たり38.39)、県域(定点当たり37.93)ともに増加しています。定点当たり報告数が30を超えている地域は、横浜市(定点当たり40.65)、川崎市(定点当たり34.17)、横須賀市(定点当たり33.79)、相模原市(定点当たり37.86)、藤沢市(定点当たり35.29)、小田原(定点当たり34.40)、厚木(定点当たり63.56)、秦野(定点当たり32.90)、大和(定点当たり46.60)、茅ヶ崎(定点当たり54.55)保健福祉事務所管内です。定点当たり報告数が10を超えている地域は、平塚(定点当たり25.36)、鎌倉(定点当たり24.11)保健福祉事務所管内です。

神奈川県感染症情報センター

神奈川県衛生研究所 企画情報部 衛生情報課

TEL:0467-83-4400(代表)

FAX:0467-89-5211(企画情報部)

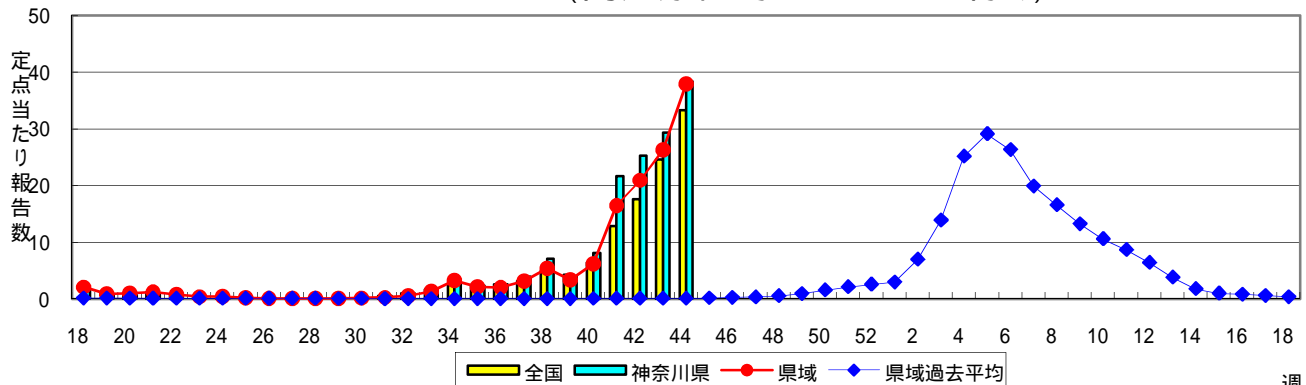
感染症発生動向調査事業は「感染症の予防及び感染症の患者に対する医療に関する法律」によって行われています。

感染症発生動向調査:週報対象疾患の時系列グラフ

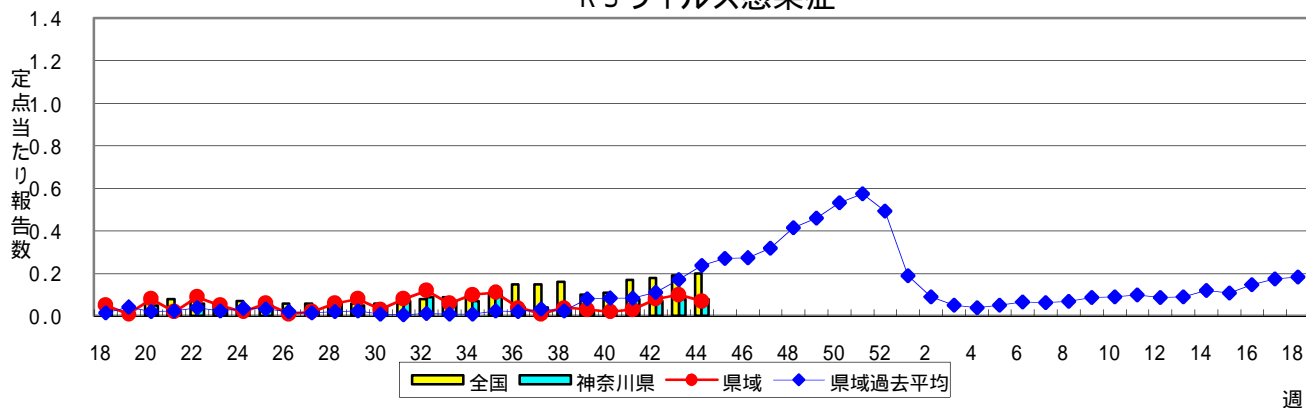
疾患名の括弧書きは、一般名称であり、正式名称ではありません。

神奈川県&県域(横浜市・川崎市を除く)のデータです。

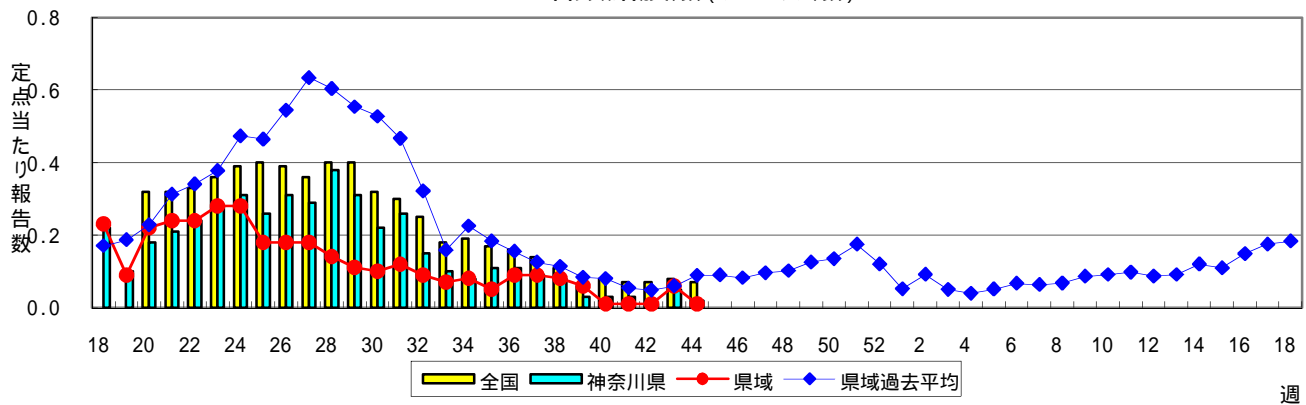
インフルエンザ(高病原性鳥インフルエンザを除く)



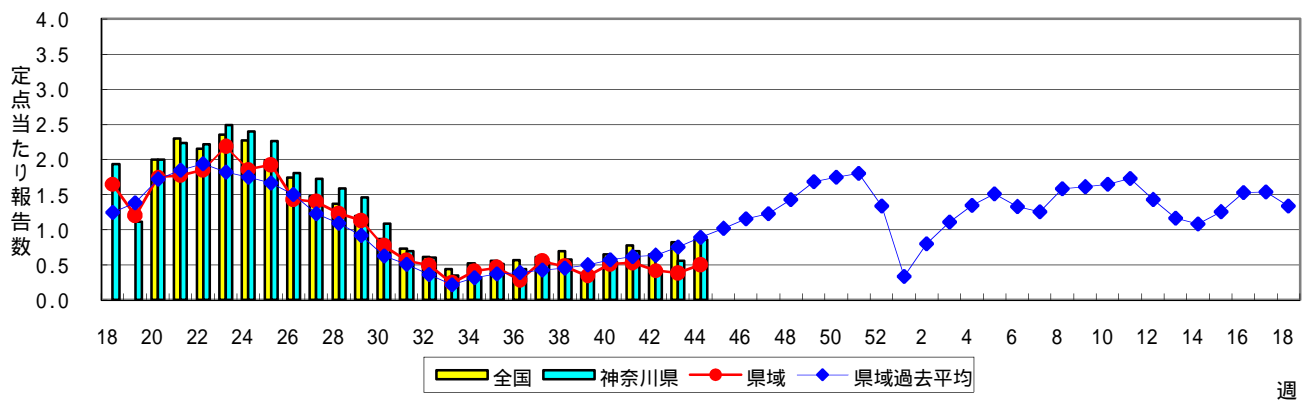
RSウイルス感染症



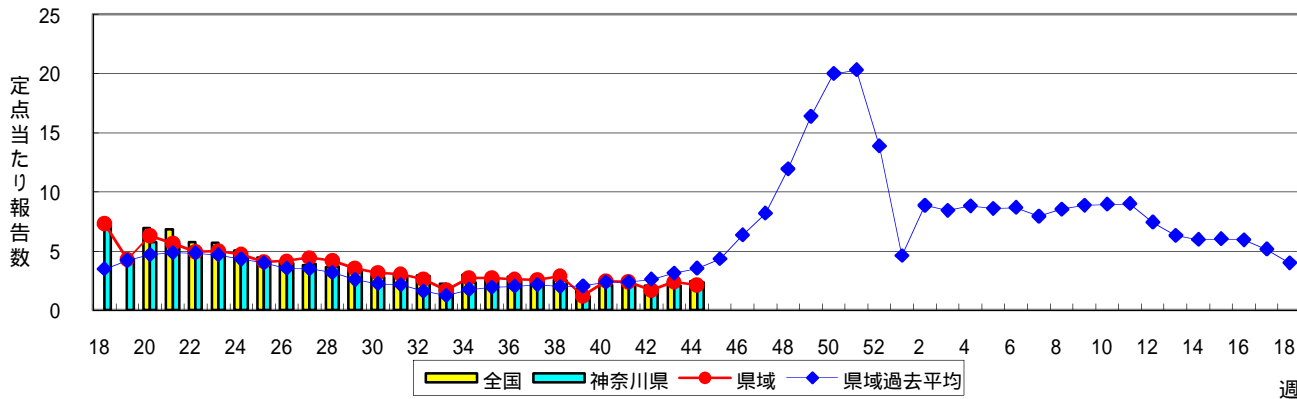
咽頭結膜熱(プール熱)



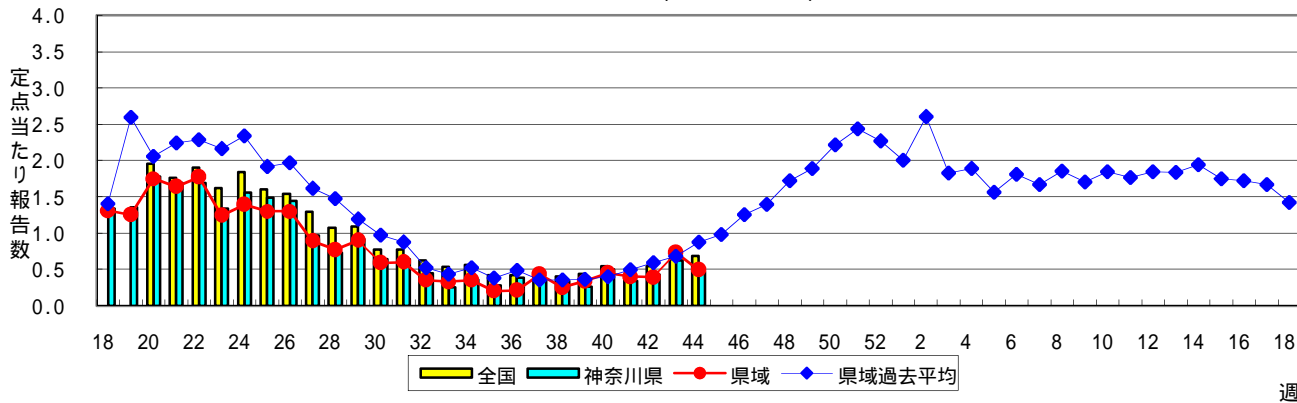
A群溶血性レンサ球菌咽頭炎



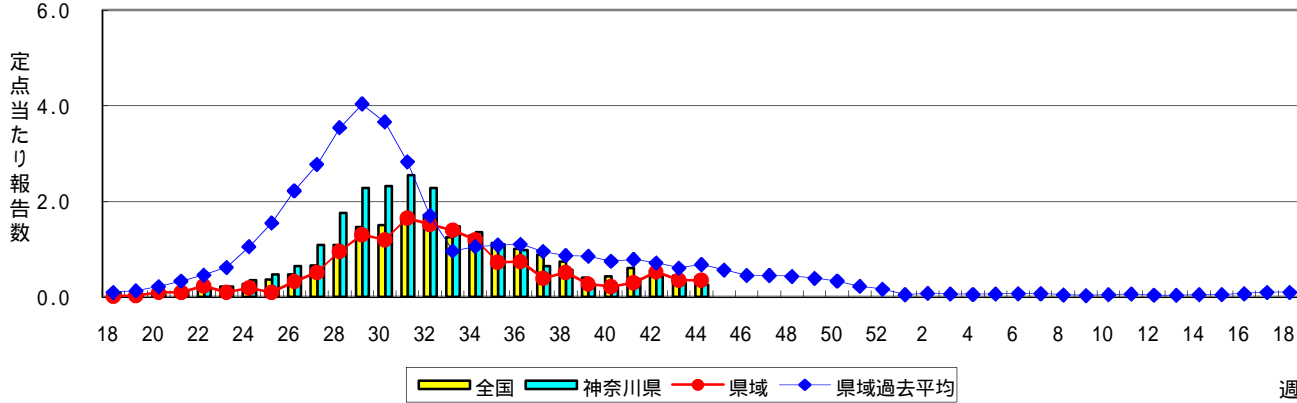
感染性胃腸炎



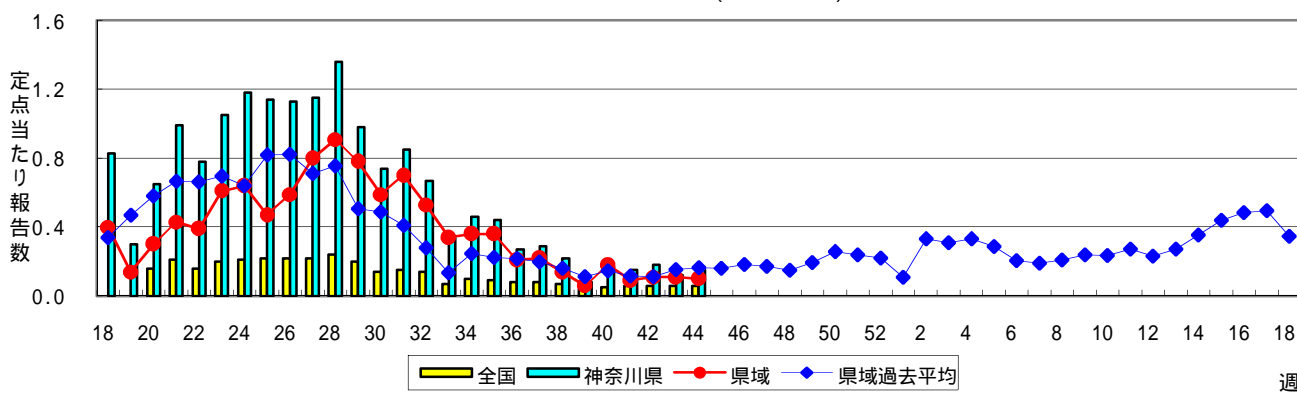
水痘(水ぼうそう)



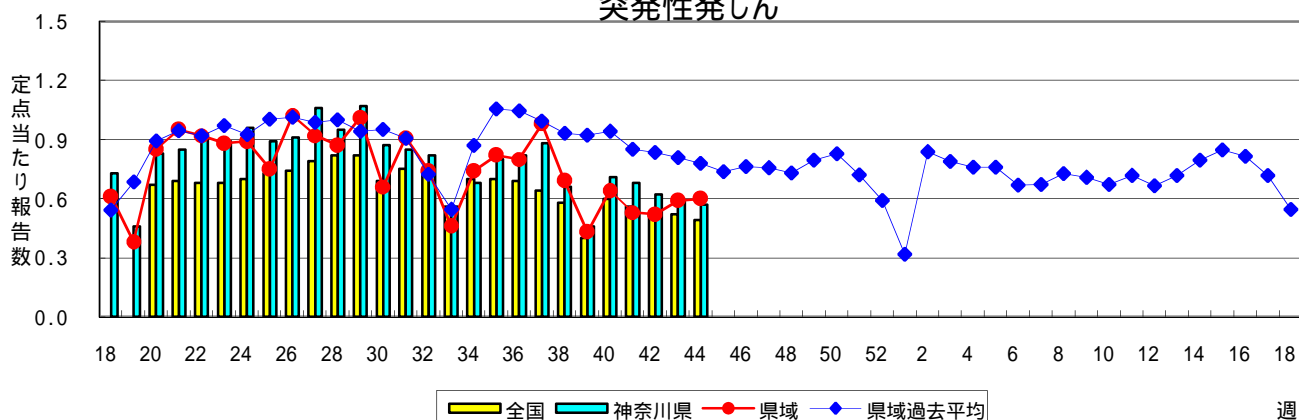
手足口病



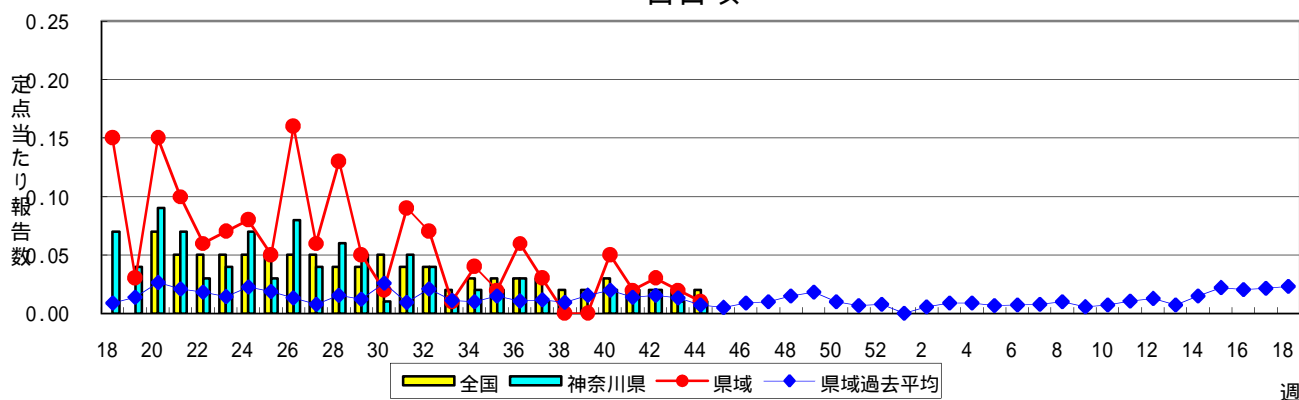
伝染性紅斑(リンゴ病)



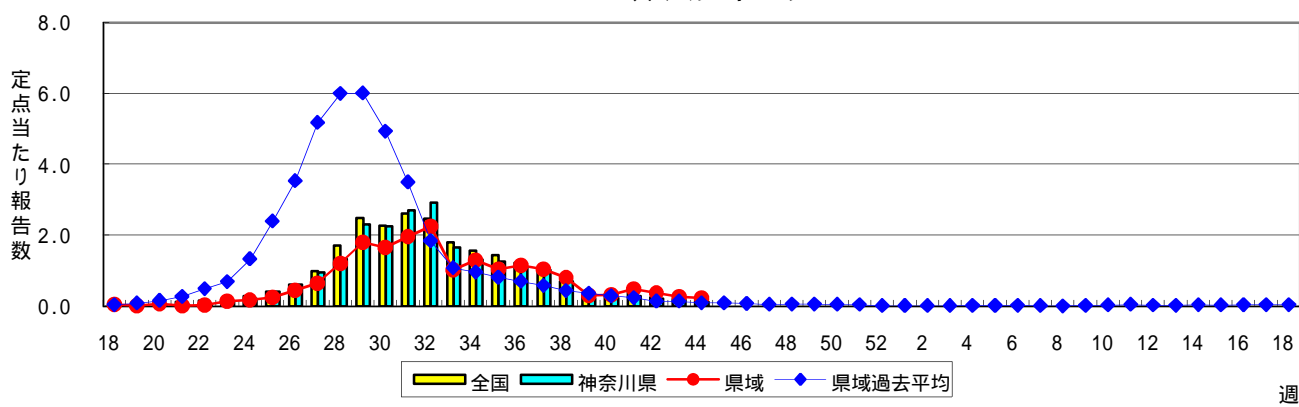
突発性発しん



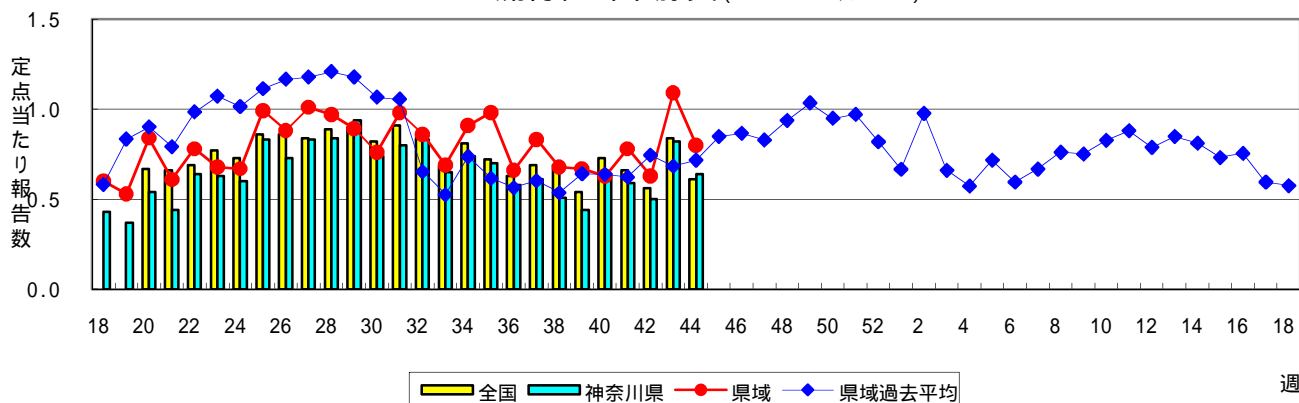
百日咳



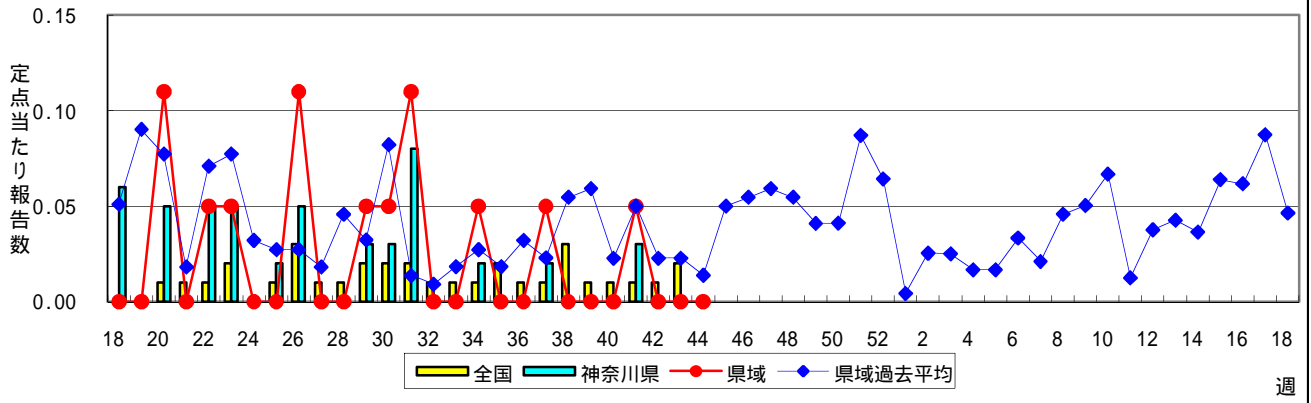
ヘルパンギーナ



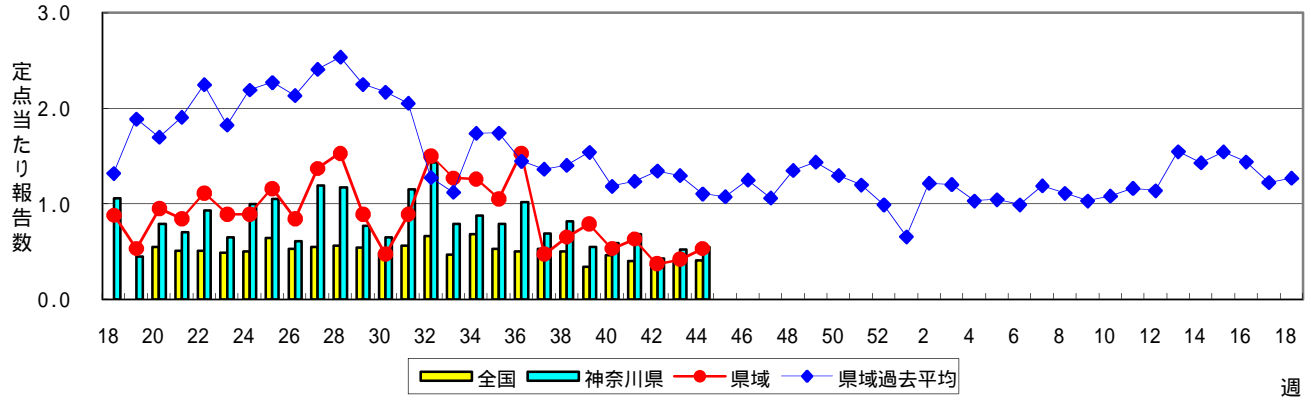
流行性耳下腺炎(おたふくかぜ)



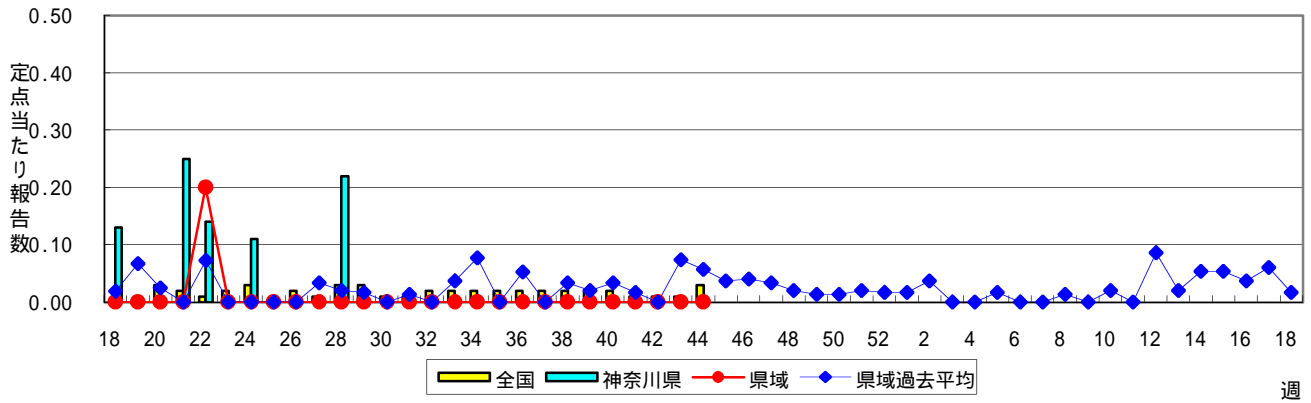
急性出血性結膜炎



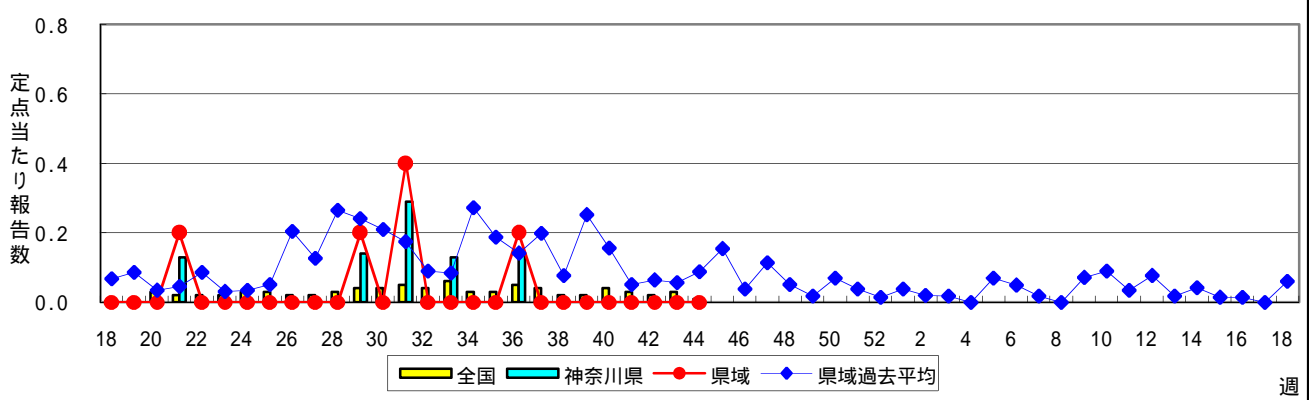
流行性角結膜炎



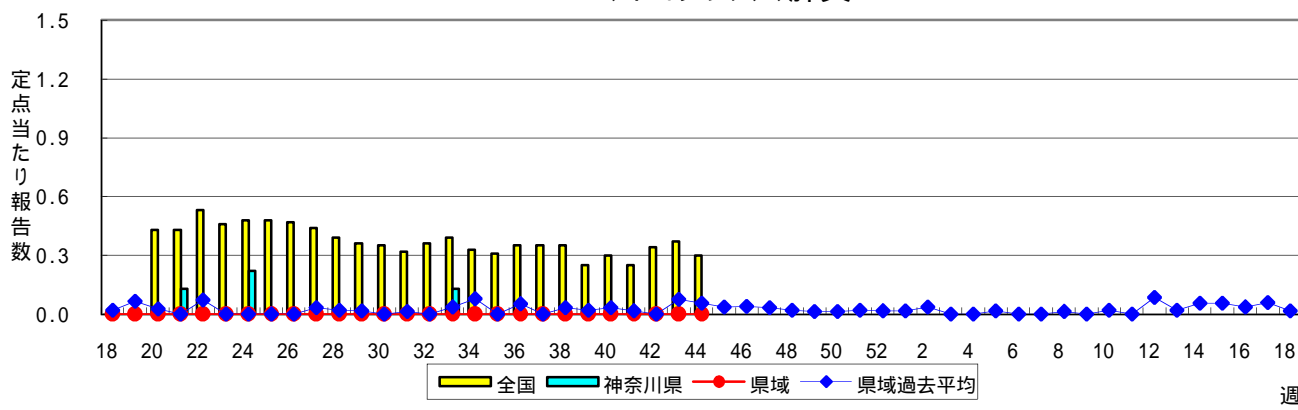
細菌性髄膜炎



無菌性髄膜炎



マイコプラズマ肺炎



クラミジア肺炎(オウム病を除く)

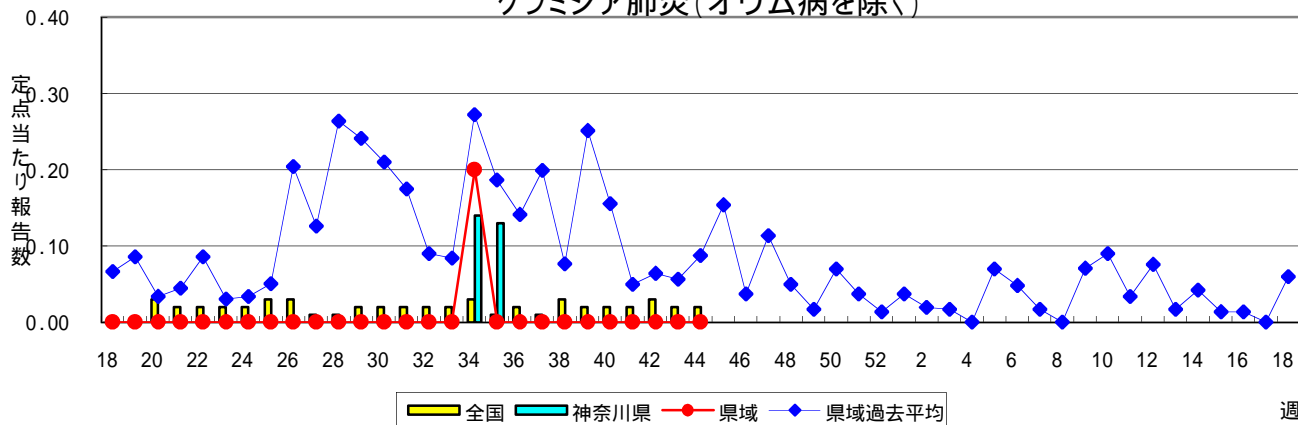


表1 報告数・定点当たり報告数 疾病、政令市・保健所別 (その1)

2009年44週(10月26日～11月01日)

神奈川県	インフルエンザ (高病原性鳥インフルエンザを除く)		RSウイルス感染症		咽頭結膜熱		A群溶血性レンサ球菌咽頭炎		感染性胃腸炎	
	報告数	定点当たり	報告数	定点当たり	報告数	定点当たり	報告数	定点当たり	報告数	定点当たり
全県	12,209	38.39	15	0.08	3	0.02	169	0.86	450	2.30
横浜市	5,244	40.65	8	0.10	2	0.03	98	1.27	168	2.18
川崎市	1,845	34.17	1	0.03	-	-	28	0.85	97	2.94
県域 (横浜市、川崎市を除く)	5,120	37.93	6	0.07	1	0.01	43	0.50	185	2.15
横須賀市	473	33.79	1	0.11	-	-	2	0.22	1	0.11
相模原市	833	37.86	-	-	-	-	3	0.21	33	2.36
藤沢市	494	35.29	-	-	-	-	6	0.67	9	1.00
平塚	279	25.36	-	-	-	-	-	-	13	1.86
鎌倉	217	24.11	1	0.17	-	-	5	0.83	20	3.33
小田原	344	34.40	1	0.17	-	-	8	1.33	6	1.00
三崎	27	9.00	-	-	-	-	1	0.50	6	3.00
厚木	1,017	63.56	2	0.20	-	-	4	0.40	36	3.60
足柄上	41	8.20	-	-	-	-	-	-	-	-
秦野	329	32.90	-	-	-	-	4	0.67	28	4.67
大和	466	46.60	-	-	1	0.14	8	1.14	24	3.43
茅ヶ崎	600	54.55	1	0.14	-	-	2	0.29	9	1.29

神奈川県	水痘		手足口病		伝染性紅斑		突発性発しん		百日咳	
	報告数	定点当たり	報告数	定点当たり	報告数	定点当たり	報告数	定点当たり	報告数	定点当たり
全県	90	0.46	50	0.26	29	0.15	112	0.57	2	0.01
横浜市	31	0.40	12	0.16	13	0.17	39	0.51	1	0.01
川崎市	17	0.52	8	0.24	7	0.21	21	0.64	-	-
県域 (横浜市、川崎市を除く)	42	0.49	30	0.35	9	0.10	52	0.60	1	0.01
横須賀市	2	0.22	5	0.56	1	0.11	2	0.22	-	-
相模原市	8	0.57	7	0.50	2	0.14	7	0.50	-	-
藤沢市	2	0.22	-	-	1	0.11	7	0.78	-	-
平塚	3	0.43	2	0.29	-	-	-	-	-	-
鎌倉	5	0.83	9	1.50	1	0.17	6	1.00	-	-
小田原	2	0.33	-	-	3	0.50	5	0.83	1	0.17
三崎	-	-	-	-	-	-	-	-	-	-
厚木	8	0.80	3	0.30	-	-	9	0.90	-	-
足柄上	4	1.33	-	-	-	-	1	0.33	-	-
秦野	1	0.17	-	-	-	-	5	0.83	-	-
大和	-	-	-	-	-	-	4	0.57	-	-
茅ヶ崎	7	1.00	4	0.57	1	0.14	6	0.86	-	-

神奈川県	ヘルパンギーナ		流行性耳下腺炎		急性出血性結膜炎		流行性角結膜炎		細菌性髄膜炎	
	報告数	定点当たり	報告数	定点当たり	報告数	定点当たり	報告数	定点当たり	報告数	定点当たり
全県	23	0.12	125	0.64	-	-	23	0.55	-	-
横浜市	3	0.04	44	0.57	-	-	11	0.69	-	-
川崎市	-	-	12	0.36	-	-	2	0.29	-	-
県域 (横浜市、川崎市を除く)	20	0.23	69	0.80	-	-	10	0.53	-	-
横須賀市	12	1.33	2	0.22	-	-	-	-	-	-
相模原市	1	0.07	21	1.50	-	-	-	-	-	-
藤沢市	-	-	1	0.11	-	-	-	-	-	-
平塚	1	0.14	6	0.86	-	-	3	1.50	-	-
鎌倉	2	0.33	3	0.50	-	-	2	2.00
小田原	1	0.17	2	0.33	-	-	-	-
三崎	-	-	3	1.50
厚木	1	0.10	17	1.70	-	-	4	1.33	-	-
足柄上	-	-	-	-
秦野	1	0.17	7	1.17	-	-	-	-
大和	-	-	4	0.57	-	-	-	-
茅ヶ崎	1	0.14	3	0.43	-	-	1	0.50

表1 報告数・定点当たり報告数 疾病、政令市・保健所別 (その2)

2009年44週(10月26日～11月01日)

神奈川県	無菌性髄膜炎		マイコプラズマ肺炎		クラミジア肺炎 (オウム病を除く)	
	報告数	定点当たり	報告数	定点当たり	報告数	定点当たり
全県	-	-	-	-	-	-
横浜市	-	-	-	-	-	-
川崎市	-	-	-	-	-	-
県域 (横浜市、川崎市を除く)	-	-	-	-	-	-
横須賀市	-	-	-	-	-	-
相模原市	-	-	-	-	-	-
藤沢市	-	-	-	-	-	-
平塚	-	-	-	-	-	-
鎌倉
小田原
三崎
厚木	-	-	-	-	-	-
足柄上
秦野
大和
茅ヶ崎

表2 報告数・定点当たり報告数、疾病・年齢階級別
(全県及び横浜市・川崎市を除く県域) (その1)

2009年44週(10月26日～11月01日)

インフルエンザ	定点	項目	合計	～5か月	～11か月	1歳	2	3	4	5	6	7	8
インフルエンザ (高病原性鳥インフルエンザを除く)	全国	報告数	159,651	210	686	2,485	3,287	5,040	7,345	9,505	10,821	12,315	12,911
		定点当たり	33.28	0.04	0.14	0.52	0.69	1.05	1.53	1.98	2.26	2.57	2.69
	全県	報告数	12,209	14	49	157	206	362	523	754	906	1,040	1,082
		定点当たり	38.39	0.04	0.15	0.49	0.65	1.14	1.64	2.37	2.85	3.27	3.40
	県域	報告数	5,120	7	23	56	78	134	194	284	342	422	486
		定点当たり	37.93	0.05	0.17	0.41	0.58	0.99	1.44	2.10	2.53	3.13	3.60

小児科	定点	項目	合計	～5か月	～11か月	1歳	2	3	4	5	6	7	8
RSウイルス感染症	全国	報告数	612	103	122	224	100	36	13	10	2	1	1
		定点当たり	0.20	0.03	0.04	0.07	0.03	0.01	0.00	0.00	0.00	0.00	0.00
	全県	報告数	15	1	5	5	4	-	-	-	-	-	-
		定点当たり	0.08	0.01	0.03	0.03	0.02	-	-	-	-	-	-
	県域	報告数	6	-	3	1	2	-	-	-	-	-	-
		定点当たり	0.07	-	0.03	0.01	0.02	-	-	-	-	-	-
咽頭結膜熱	全国	報告数	226	1	20	67	28	30	29	13	15	8	7
		定点当たり	0.07	0.00	0.01	0.02	0.01	0.01	0.01	0.00	0.00	0.00	0.00
	全県	報告数	3	-	-	2	-	-	1	-	-	-	-
		定点当たり	0.02	-	-	0.01	-	-	0.01	-	-	-	-
	県域	報告数	1	-	-	1	-	-	-	-	-	-	-
		定点当たり	0.01	-	-	0.01	-	-	-	-	-	-	-
A群溶血性レンサ球菌咽頭炎	全国	報告数	2,602	6	16	70	114	233	322	377	332	285	210
		定点当たり	0.86	0.00	0.01	0.02	0.04	0.08	0.11	0.12	0.11	0.09	0.07
	全県	報告数	169	-	-	4	2	12	20	29	25	20	16
		定点当たり	0.86	-	-	0.02	0.01	0.06	0.10	0.15	0.13	0.10	0.08
	県域	報告数	43	-	-	-	1	1	6	5	7	7	7
		定点当たり	0.50	-	-	-	0.01	0.01	0.07	0.06	0.08	0.08	0.08
感染性胃腸炎	全国	報告数	7,329	104	492	999	789	717	604	582	401	352	315
		定点当たり	2.43	0.03	0.16	0.33	0.26	0.24	0.20	0.19	0.13	0.12	0.10
	全県	報告数	450	5	32	54	44	46	32	51	28	23	25
		定点当たり	2.30	0.03	0.16	0.28	0.22	0.23	0.16	0.26	0.14	0.12	0.13
	県域	報告数	185	-	9	22	20	20	12	23	14	8	11
		定点当たり	2.15	-	0.10	0.26	0.23	0.23	0.14	0.27	0.16	0.09	0.13
水痘	全国	報告数	2,045	45	111	392	393	342	308	195	107	45	32
		定点当たり	0.68	0.01	0.04	0.13	0.13	0.11	0.10	0.06	0.04	0.01	0.01
	全県	報告数	90	2	3	14	12	8	22	14	3	4	3
		定点当たり	0.46	0.01	0.02	0.07	0.06	0.04	0.11	0.07	0.02	0.02	0.02
	県域	報告数	42	1	1	6	9	4	10	5	1	3	-
		定点当たり	0.49	0.01	0.01	0.07	0.10	0.05	0.12	0.06	0.01	0.03	-

インフルエンザ	定点	項目	9	10-14	15-19	20-29	30-39	40-49	50-59	60-69	70-79	80歳以上
インフルエンザ (高病原性鳥インフルエンザを除く)	全国	報告数	13,001	53,268	14,023	4,629	5,011	3,299	1,002	396	212	205
		定点当たり	2.71	11.10	2.92	0.96	1.04	0.69	0.21	0.08	0.04	0.04
	全県	報告数	1,152	4,001	866	321	395	274	71	20	10	6
		定点当たり	3.62	12.58	2.72	1.01	1.24	0.86	0.22	0.06	0.03	0.02
	県域	報告数	458	1,779	386	145	159	113	31	10	7	6
		定点当たり	3.39	13.18	2.86	1.07	1.18	0.84	0.23	0.07	0.05	0.04

小児科	定点	項目	9	10-14	15-19	20歳以上
RSウイルス感染症	全国	報告数	-	-	-	-
		定点当たり	-	-	-	-
	全県	報告数	-	-	-	-
		定点当たり	-	-	-	-
	県域	報告数	-	-	-	-
		定点当たり	-	-	-	-
咽頭結膜熱	全国	報告数	1	5	-	2
		定点当たり	0.00	0.00	-	0.00
	全県	報告数	-	-	-	-
		定点当たり	-	-	-	-
	県域	報告数	-	-	-	-
		定点当たり	-	-	-	-
A群溶血性レンサ球菌咽頭炎	全国	報告数	160	324	37	116
		定点当たり	0.05	0.11	0.01	0.04
	全県	報告数	12	18	3	8
		定点当たり	0.06	0.09	0.02	0.04
	県域	報告数	5	2	1	1
		定点当たり	0.06	0.02	0.01	0.01
感染性胃腸炎	全国	報告数	264	785	212	713
		定点当たり	0.09	0.26	0.07	0.24
	全県	報告数	15	43	6	46
		定点当たり	0.08	0.22	0.03	0.23
	県域	報告数	8	16	3	19
		定点当たり	0.09	0.19	0.03	0.22
水痘	全国	報告数	13	39	4	19
		定点当たり	0.00	0.01	0.00	0.01
	全県	報告数	4	1	-	-
		定点当たり	0.02	0.01	-	-
	県域	報告数	2	-	-	-
		定点当たり	0.02	-	-	-

*表2は、各保健福祉事務所からの最新の報告をもとに作成しているため、国の還元データである表1および表3の数値と一致しないことがあります。

表2 報告数・定点当たり報告数、疾病・年齢階級別
(全県及び横浜市・川崎市を除く県域) (その2)

2009年44週(10月26日～11月01日)

小児科定点	項目	合計	～5か月	～11か月	1歳	
手足口病	全国	報告数	1,258	3	64	433
		定点当たり	0.42	0.00	0.02	0.14
	全県	報告数	50	-	-	21
		定点当たり	0.26	-	-	0.11
	県域	報告数	30	-	-	12
		定点当たり	0.35	-	-	0.14
伝染性紅斑	全国	報告数	177	2	7	21
		定点当たり	0.16	0.00	0.00	0.01
	全県	報告数	29	-	-	1
		定点当たり	0.15	-	-	0.01
	県域	報告数	9	-	-	-
		定点当たり	0.10	-	-	-
突発性発しん	全国	報告数	1,486	53	704	655
		定点当たり	0.49	0.02	0.23	0.22
	全県	報告数	112	2	49	51
		定点当たり	0.57	0.01	0.25	0.26
	県域	報告数	52	1	26	20
		定点当たり	0.60	0.01	0.30	0.23
百日咳	全国	報告数	69	4	2	3
		定点当たり	0.02	0.00	0.00	0.00
	全県	報告数	2	-	-	-
		定点当たり	0.01	-	-	-
	県域	報告数	1	-	-	-
		定点当たり	0.01	-	-	-
ヘルパンギーナ	全国	報告数	444	5	34	118
		定点当たり	0.15	0.00	0.01	0.04
	全県	報告数	23	-	1	6
		定点当たり	0.12	-	0.01	0.03
	県域	報告数	20	-	1	6
		定点当たり	0.23	-	0.01	0.07
流行性耳下腺炎	全国	報告数	1,843	-	9	94
		定点当たり	0.61	-	0.00	0.03
	全県	報告数	125	-	-	2
		定点当たり	0.64	-	-	0.01
	県域	報告数	69	-	-	1
		定点当たり	0.80	-	-	0.01

小児科定点	項目	2	3	4	5	6	7	8	9	10-14	15-19	20歳以上	
手足口病	全国	報告数	288	183	108	78	48	15	6	6	15	-	11
		定点当たり	0.10	0.06	0.04	0.03	0.02	0.00	0.00	0.00	0.00	-	0.00
	全県	報告数	5	7	7	3	3	-	-	-	1	-	1
		定点当たり	0.03	0.04	0.04	0.02	0.02	-	-	-	0.01	-	0.01
	県域	報告数	4	4	4	1	3	-	-	18	27	-	7
		定点当たり	0.05	0.05	0.05	0.01	0.03	-	-	0.01	0.01	-	0.00
伝染性紅斑	全国	報告数	15	20	23	30	22	17	9	4	4	-	3
		定点当たり	0.01	0.02	0.02	0.03	0.02	0.02	0.01	0.01	0.01	0.01	-
	全県	報告数	4	3	3	11	2	2	2	1	1	-	2
		定点当たり	0.02	0.02	0.02	0.06	0.01	0.01	0.01	0.01	0.01	0.01	-
	県域	報告数	1	-	1	3	1	1	1	-	1	-	-
		定点当たり	0.01	-	0.01	0.03	0.01	0.01	0.01	-	0.01	-	-
突発性発しん	全国	報告数	60	10	2	-	1	-	1	-	-	-	-
		定点当たり	0.02	0.00	0.00	-	0.00	-	0.00	-	-	-	-
	全県	報告数	6	3	-	-	-	-	1	-	-	-	-
		定点当たり	0.03	0.02	-	-	-	-	0.01	-	-	-	-
	県域	報告数	4	1	-	-	-	-	-	-	-	-	-
		定点当たり	0.05	0.01	-	-	-	-	-	-	-	-	-
百日咳	全国	報告数	-	2	5	3	2	1	4	4	3	3	33
		定点当たり	-	0.00	0.00	0.00	0.00	0.00	0.00	0.00	0.00	0.00	0.01
	全県	報告数	-	-	-	-	-	-	-	-	-	-	2
		定点当たり	-	-	-	-	-	-	-	-	-	-	0.01
	県域	報告数	-	-	-	-	-	-	-	-	-	-	1
		定点当たり	-	-	-	-	-	-	-	-	-	-	0.01
ヘルパンギーナ	全国	報告数	98	60	46	34	11	14	5	5	8	2	4
		定点当たり	0.03	0.02	0.02	0.01	0.00	0.00	0.00	0.00	0.00	0.00	0.00
	全県	報告数	7	3	1	1	1	2	-	-	1	-	-
		定点当たり	0.04	0.02	0.01	0.01	0.01	0.01	-	-	0.01	-	-
	県域	報告数	7	1	1	-	1	2	-	-	1	-	-
		定点当たり	0.08	0.01	0.01	-	0.01	0.02	-	-	0.01	-	-
流行性耳下腺炎	全国	報告数	173	243	371	333	220	133	95	53	88	7	24
		定点当たり	0.06	0.08	0.12	0.11	0.07	0.04	0.03	0.02	0.03	0.00	0.01
	全県	報告数	8	13	22	22	22	12	11	2	7	-	4
		定点当たり	0.04	0.07	0.11	0.11	0.11	0.06	0.06	0.01	0.04	-	0.02
	県域	報告数	3	5	13	12	11	8	8	-	6	-	2
		定点当たり	0.03	0.06	0.15	0.14	0.13	0.09	0.09	-	0.07	-	0.02

*表2は、各保健福祉事務所からの最新の報告をもとに作成しているため、国の選元データである表1および表3の数値と一致しないことがあります。

表2 報告数・定点当たり報告数、疾病・年齢階級別
 (横浜市・川崎市を含む全県及び横浜市・川崎市を除く県域) (その3) 2009年44週(10月26日~11月01日)

眼科定点	項目	合計	~5か月	~11か月	1歳	2	3	4	5	6	7	8
急性出血性結膜炎	全国	報告数 3	-	-	-	-	-	-	-	-	-	-
		定点当たり 0.00	-	-	-	-	-	-	-	-	-	-
	全県	報告数 -	-	-	-	-	-	-	-	-	-	-
	定点当たり -	-	-	-	-	-	-	-	-	-	-	-
流行性角結膜炎	全国	報告数 278	1	3	9	2	5	4	4	2	3	2
		定点当たり 0.41	0.00	0.00	0.01	0.00	0.01	0.01	0.01	0.00	0.00	0.00
	全県	報告数 23	-	-	-	1	1	1	1	1	2	-
	定点当たり 0.55	-	-	-	0.02	0.02	0.02	0.02	0.02	0.05	-	-
県域	報告数 10	-	-	-	-	1	-	-	-	-	1	-
	定点当たり 0.53	-	-	-	-	0.05	-	-	-	-	0.05	-

基幹定点(週報)	項目	合計	0歳	1-4	5-9	10-14	15-19	20-24	25-29	30-34	35-39	40-44
細菌性髄膜炎	全国	報告数 12	4	3	-	-	-	-	1	1	-	1
		定点当たり 0.03	0.01	0.01	-	-	-	-	0.00	0.00	-	0.00
	全県	報告数 -	-	-	-	-	-	-	-	-	-	-
	定点当たり -	-	-	-	-	-	-	-	-	-	-	-
無菌性髄膜炎	全国	報告数 6	-	-	-	1	1	-	-	-	1	1
		定点当たり 0.01	-	-	-	0.00	0.00	-	-	-	0.00	0.00
	全県	報告数 -	-	-	-	-	-	-	-	-	-	-
	定点当たり -	-	-	-	-	-	-	-	-	-	-	-
マイコプラズマ肺炎	全国	報告数 135	-	40	42	25	2	4	6	5	2	-
		定点当たり 0.30	-	0.09	0.09	0.05	0.00	0.01	0.01	0.01	0.00	-
	全県	報告数 -	-	-	-	-	-	-	-	-	-	-
	定点当たり -	-	-	-	-	-	-	-	-	-	-	-
クラミジア肺炎 (オウム病を除く)	全国	報告数 11	-	3	3	1	-	-	-	1	-	-
		定点当たり 0.02	-	0.01	0.01	0.00	-	-	-	0.00	-	-
	全県	報告数 -	-	-	-	-	-	-	-	-	-	-
	定点当たり -	-	-	-	-	-	-	-	-	-	-	-
県域	報告数 -	-	-	-	-	-	-	-	-	-	-	-
	定点当たり -	-	-	-	-	-	-	-	-	-	-	-

眼科定点	項目	9	10-14	15-19	20-29	30-39	40-49	50-59	60-69
急性出血性結膜炎	全国	報告数 -	-	-	-	2	1	-	-
		定点当たり -	-	-	-	0.00	0.00	-	-
	全県	報告数 -	-	-	-	-	-	-	-
	定点当たり -	-	-	-	-	-	-	-	-
流行性角結膜炎	全国	報告数 2	14	13	47	49	27	32	27
		定点当たり 0.00	0.02	0.02	0.07	0.07	0.04	0.05	0.04
	全県	報告数 -	-	1	5	2	4	1	2
	定点当たり -	-	0.02	0.12	0.05	0.10	0.02	0.05	
県域	報告数 -	-	-	4	1	1	-	1	
	定点当たり -	-	-	0.21	0.05	0.05	-	0.05	

基幹定点(週報)	項目	45-49	50-54	55-59	60-64	65-69	70歳以上
細菌性髄膜炎	全国	報告数 -	-	-	-	1	1
		定点当たり -	-	-	-	0.00	0.00
	全県	報告数 -	-	-	-	-	-
	定点当たり -	-	-	-	-	-	-
無菌性髄膜炎	全国	報告数 -	-	-	1	-	1
		定点当たり -	-	-	0.00	-	0.00
	全県	報告数 -	-	-	-	-	-
	定点当たり -	-	-	-	-	-	-
マイコプラズマ肺炎	全国	報告数 2	-	2	-	1	4
		定点当たり 0.00	-	0.00	-	0.00	0.01
	全県	報告数 -	-	-	-	-	-
	定点当たり -	-	-	-	-	-	-
クラミジア肺炎 (オウム病を除く)	全国	報告数 -	-	-	-	-	3
		定点当たり -	-	-	-	-	0.01
	全県	報告数 -	-	-	-	-	-
	定点当たり -	-	-	-	-	-	-
県域	報告数 -	-	-	-	-	-	-
	定点当たり -	-	-	-	-	-	-

*表2は、各保健福祉事務所からの最新の報告をもとに作成しているため、国の選元データである表1および表3の数値と一致しないことがあります。

表3 5週前～今週の推移 (その1)
(全県及び横浜市・川崎市を除く県域)

2009年44週(10月26日～11月01日)

疾病名	項目		5週前	4週前	3週前	2週前	1週前	今週
			39週	40週	41週	42週	43週	44週
			(09月21日 ～09月27 日)	(09月28日 ～10月04 日)	(10月05日 ～10月11 日)	(10月12日 ～10月18 日)	(10月19日 ～10月25 日)	(10月26日 ～11月01 日)
インフルエンザ (高病原性鳥インフルエンザを除く)	全県	報告数	1,263	2,633	6,987	8,213	9,660	12,209
		定点当たり	3.84	8.05	21.63	25.19	29.36	38.39
	県域	報告数	460	847	2,266	2,883	3,628	5,120
		定点当たり	3.33	6.14	16.42	20.89	26.29	37.93
RSウイルス 感染症	全県	報告数	5	6	15	14	17	15
		定点当たり	0.02	0.03	0.08	0.07	0.08	0.08
	県域	報告数	3	2	3	7	9	6
		定点当たり	0.03	0.02	0.03	0.08	0.10	0.07
咽頭結膜熱	全県	報告数	7	7	5	2	10	3
		定点当たり	0.03	0.03	0.03	0.01	0.05	0.02
	県域	報告数	5	1	1	1	5	1
		定点当たり	0.06	0.01	0.01	0.01	0.06	0.01
A群溶血性レ ンサ球菌咽頭 炎	全県	報告数	77	111	137	87	115	169
		定点当たり	0.38	0.54	0.69	0.42	0.56	0.86
	県域	報告数	30	44	46	37	33	43
		定点当たり	0.34	0.51	0.53	0.42	0.38	0.50
感染性胃腸炎	全県	報告数	237	428	431	354	427	450
		定点当たり	1.16	2.10	2.16	1.73	2.07	2.30
	県域	報告数	106	217	208	151	210	185
		定点当たり	1.22	2.49	2.39	1.72	2.39	2.15
水痘	全県	報告数	54	103	68	88	128	90
		定点当たり	0.26	0.50	0.34	0.43	0.62	0.46
	県域	報告数	30	39	35	34	64	42
		定点当たり	0.34	0.45	0.40	0.39	0.73	0.49
手足口病	全県	報告数	52	47	76	88	60	50
		定点当たり	0.25	0.23	0.38	0.43	0.29	0.26
	県域	報告数	24	19	26	47	31	30
		定点当たり	0.28	0.22	0.30	0.53	0.35	0.35
伝染性紅斑	全県	報告数	16	34	30	36	24	29
		定点当たり	0.08	0.17	0.15	0.18	0.12	0.15
	県域	報告数	5	16	8	10	10	9
		定点当たり	0.06	0.18	0.09	0.11	0.11	0.10
突発性発しん	全県	報告数	94	144	136	127	121	112
		定点当たり	0.46	0.71	0.68	0.62	0.59	0.57
	県域	報告数	37	56	46	46	52	52
		定点当たり	0.43	0.64	0.53	0.52	0.59	0.60

表3 5週前～今週の推移 (その2)
(全県及び横浜市・川崎市を除く県域)

2009年44週(10月26日～11月01日)

疾病名	項目		5週前	4週前	3週前	2週前	1週前	今週
			39週	40週	41週	42週	43週	44週
			(09月21日 ～09月27 日)	(09月28日 ～10月04 日)	(10月05日 ～10月11 日)	(10月12日 ～10月18 日)	(10月19日 ～10月25 日)	(10月26日 ～11月01 日)
百日咳	全県	報告数	-	4	3	4	3	2
		定点当たり	-	0.02	0.02	0.02	0.01	0.01
	県域	報告数	-	4	2	3	2	1
		定点当たり	-	0.05	0.02	0.03	0.02	0.01
ヘルパンギーナ	全県	報告数	44	46	58	45	38	23
		定点当たり	0.22	0.23	0.29	0.22	0.18	0.12
	県域	報告数	26	28	42	33	23	20
		定点当たり	0.30	0.32	0.48	0.38	0.26	0.23
流行性耳下腺炎	全県	報告数	89	130	118	103	169	125
		定点当たり	0.44	0.64	0.59	0.50	0.82	0.64
	県域	報告数	58	55	68	55	96	69
		定点当たり	0.67	0.63	0.78	0.63	1.09	0.80
急性出血性結膜炎	全県	報告数	-	-	1	-	-	-
		定点当たり	-	-	0.03	-	-	-
	県域	報告数	-	-	1	-	-	-
		定点当たり	-	-	0.05	-	-	-
流行性角結膜炎	全県	報告数	21	23	26	18	22	23
		定点当たり	0.55	0.59	0.68	0.43	0.52	0.55
	県域	報告数	15	10	12	7	8	10
		定点当たり	0.79	0.53	0.63	0.37	0.42	0.53
細菌性髄膜炎	全県	報告数	-	-	-	-	-	-
		定点当たり	-	-	-	-	-	-
	県域	報告数	-	-	-	-	-	-
		定点当たり	-	-	-	-	-	-
無菌性髄膜炎	全県	報告数	-	-	-	-	-	-
		定点当たり	-	-	-	-	-	-
	県域	報告数	-	-	-	-	-	-
		定点当たり	-	-	-	-	-	-
マイコプラズマ肺炎	全県	報告数	-	-	-	-	-	-
		定点当たり	-	-	-	-	-	-
	県域	報告数	-	-	-	-	-	-
		定点当たり	-	-	-	-	-	-
クラミジア肺炎 (オウム病を除く)	全県	報告数	-	-	-	-	-	-
		定点当たり	-	-	-	-	-	-
	県域	報告数	-	-	-	-	-	-
		定点当たり	-	-	-	-	-	-