



神奈川県感染症発生情報（42週報）

<http://www.eiken.pref.kanagawa.jp/>

平成21年・42週（10月12日～10月18日）



今週の注目感染症 ～インフルエンザ～

インフルエンザの定点当たり報告数が、25.19人と前週（21.63人）よりも増加しています。年齢階級別では、10-14歳が36.4%、5-9歳が33.5%、15-19歳が10.0%を占めています。

この報告では従来の季節性インフルエンザと新型インフルエンザの区別はしていませんが、大半は新型インフルエンザによるものと考えられます。発症者の多くは、発熱、咳、咽頭痛などの季節性インフルエンザと同様の症状ですが、インフルエンザによる急性脳炎の届出もあり注意が必要です。予防のために、うがい、手洗い、マスクの着用、咳エチケットを心がけ、人が多く集まる場所には注意しましょう。新型インフルエンザのワクチン接種についても、接種対象者を定め、優先順位に従って希望者に対して実施することとなりましたので、新しい情報に注意するようにしましょう。

今週の全数把握対象疾患

（当該週の国による集計及び各保健福祉事務所からの届出をもとに期日を決めて集計しているため、集計数が前後することがあります。）

分類	対象疾患	内訳			神奈川県
		県域*	横浜市	川崎市	
二類	結核	10	14	8	32
三類	腸管出血性大腸菌感染症	1	4		5
四類	レジオネラ症		2		2
五類	ウイルス性肝炎		1		1
	後天性免疫不全症候群		2		2

（麻しん情報は詳細を神奈川県衛生研究所ホームページに掲載しています。）

県域の全数把握対象疾患情報

- ・結核10例：肺結核9例、結核性胸膜炎1例、年齢群は20歳代2例、30歳代2例、50歳代2例、60歳代2例、80歳代2例
- ・腸管出血性大腸菌感染症1例（有症状者）：年齢群は20歳代、血清型・毒素型は0157 VT2、推定感染地域は、神奈川県

今週の定点把握対象疾患

- ・インフルエンザの報告数が、神奈川県（定点当たり25.19）、県域（定点当たり20.89）ともに増加しています。定点当たり報告数が30を超えている地域は、相模原市（定点当たり37.83）、大和（定点当たり33.64）、厚木（定点当たり32.06）保健福祉事務所管内です。
- ・定点当たり報告数が10を超えている地域は、横浜市（定点当たり29.39）、川崎市（定点当たり25.78）、横須賀市（定点当たり13.36）、藤沢市（定点当たり13.07）、平塚（定点当たり10.91）、鎌倉（定点当たり11.00）、小田原（定点当たり11.80）、秦野（定点当たり21.10）、茅ヶ崎（定点当たり13.45）保健福祉事務所管内です。

新型インフルエンザ情報

インフルエンザ（新型インフルエンザを含む）の動向については、衛生研究所ホームページ インフルエンザ情報をご参照ください。

神奈川県感染症情報センター

神奈川県衛生研究所 企画情報部 衛生情報課

TEL:0467-83-4400(代表)

FAX:0467-89-5211(企画情報部)

感染症発生動向調査事業は「感染症の予防及び感染症の患者に対する医療に関する法律」によって行われています。

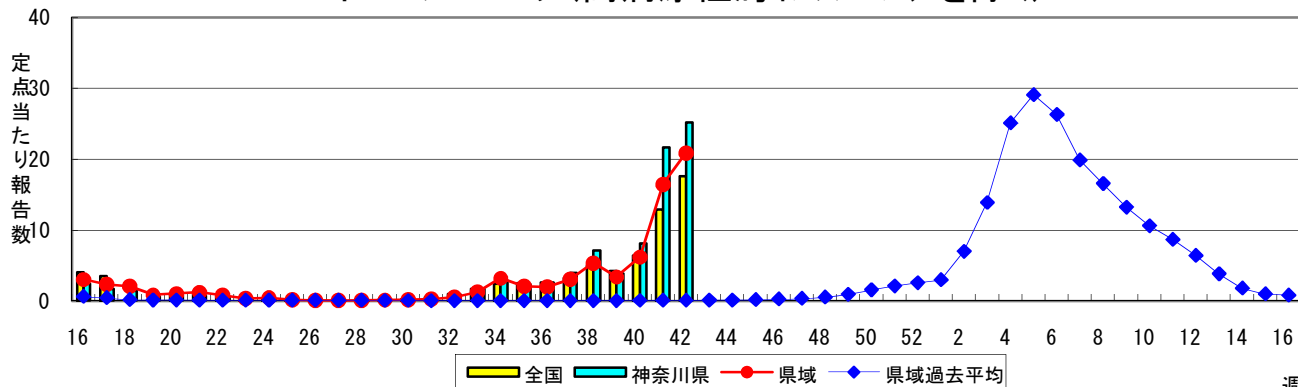
*県域とは、神奈川県内の市町村のうち横浜市、川崎市を除いた地域です。

感染症発生動向調査:週報対象疾患の時系列グラフ

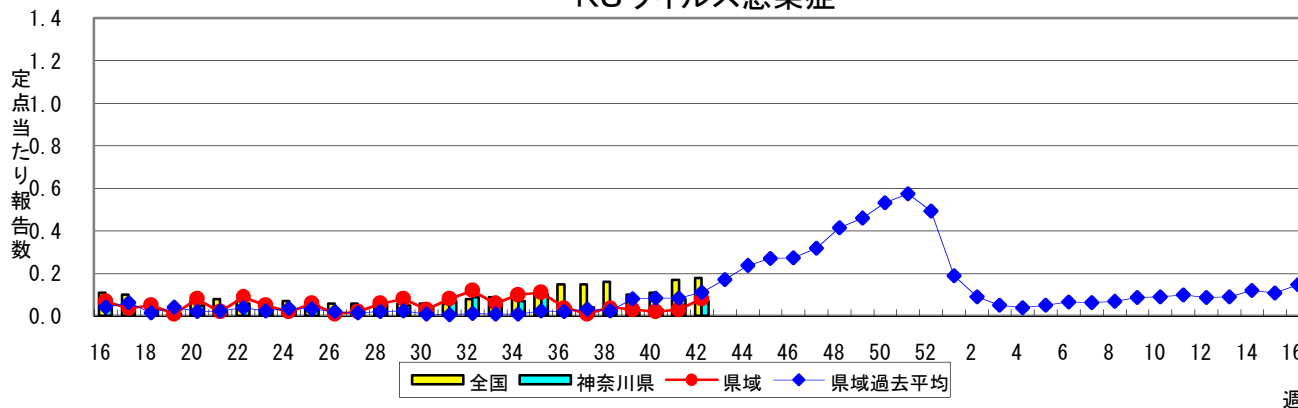
※疾患名の括弧書きは、一般名称であり、正式名称ではありません。

※神奈川県&県域(横浜市・川崎市を除く)のデータです。

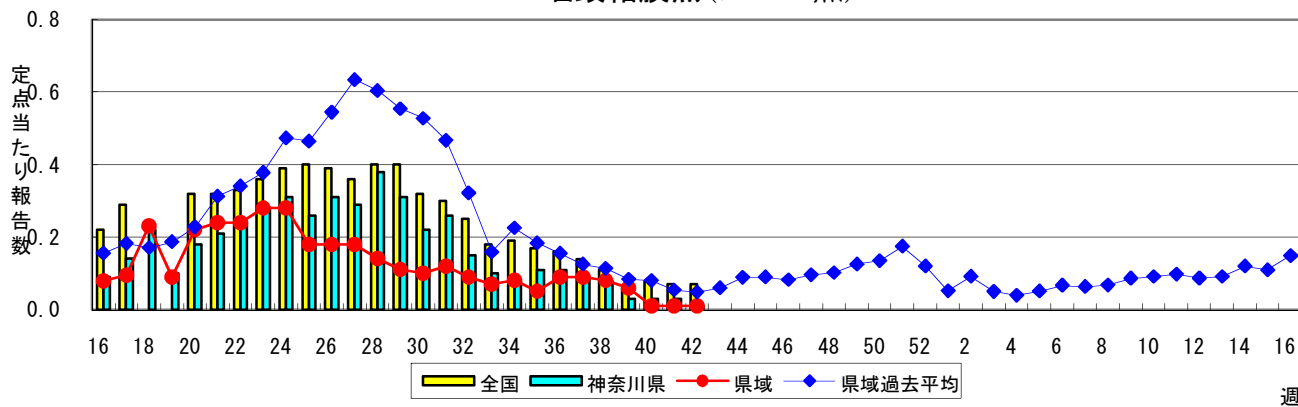
インフルエンザ(高病原性鳥インフルエンザを除く)



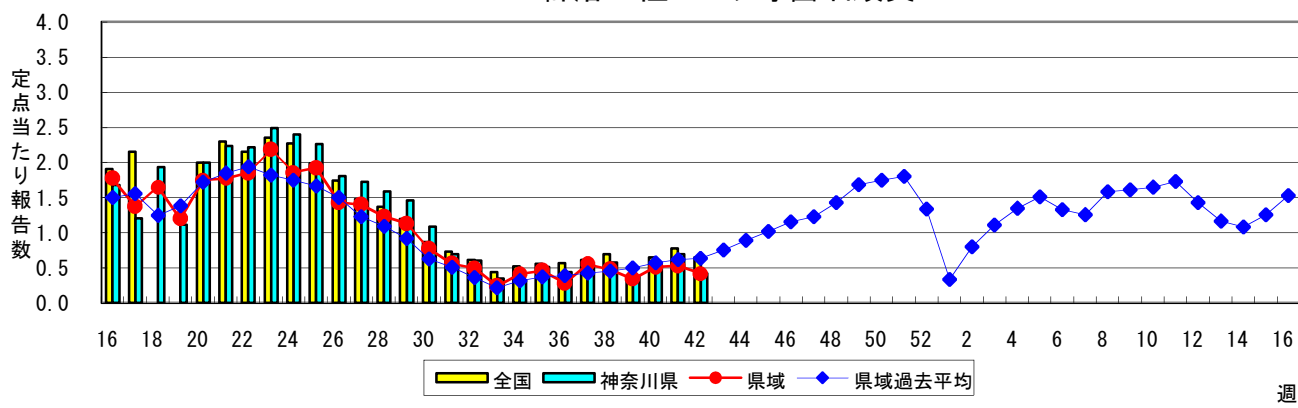
RSウイルス感染症



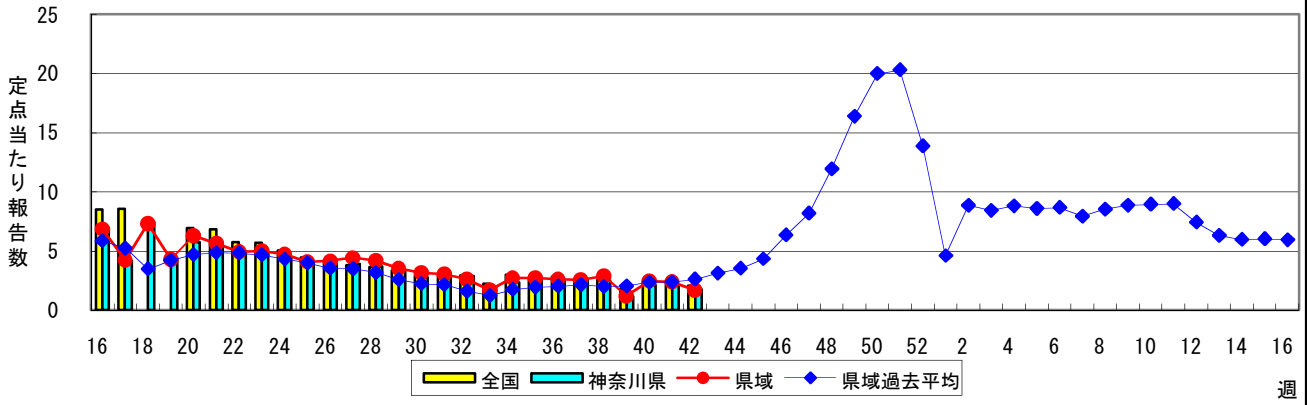
咽頭結膜熱(プール熱)



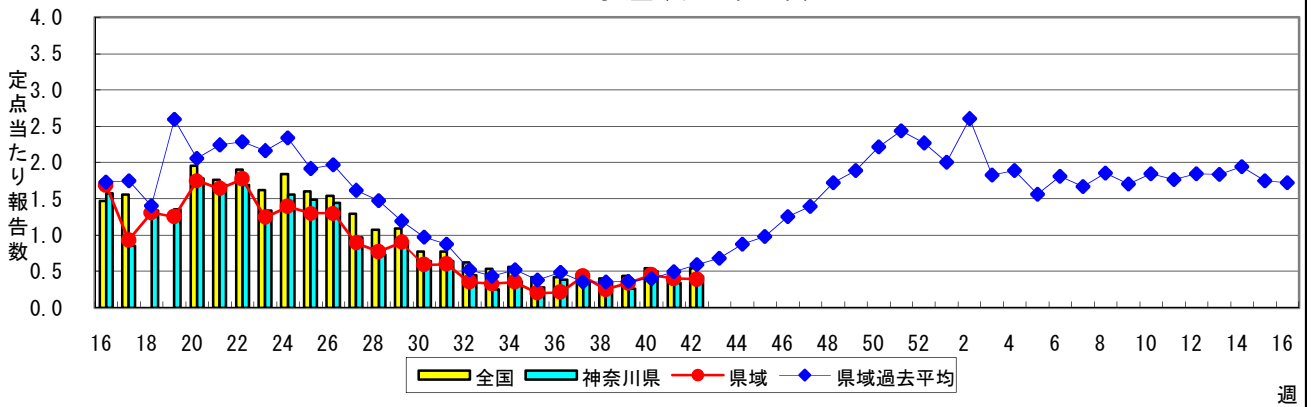
A群溶血性レンサ球菌咽頭炎



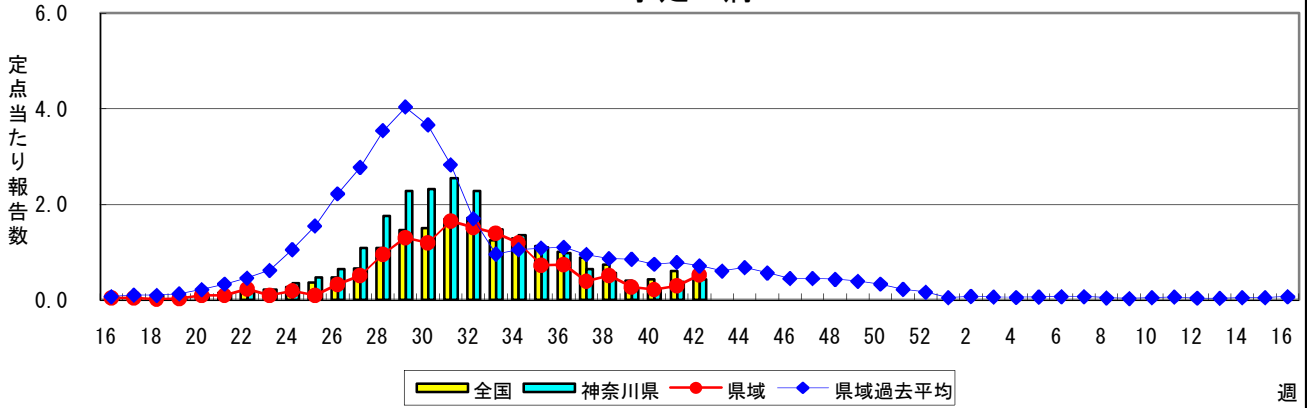
感染性胃腸炎



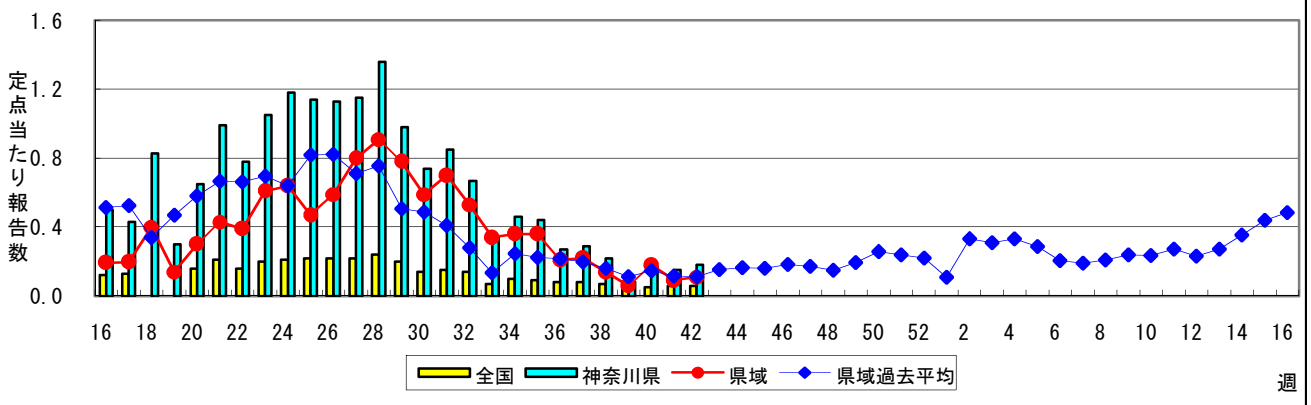
水痘(水ぼうそう)



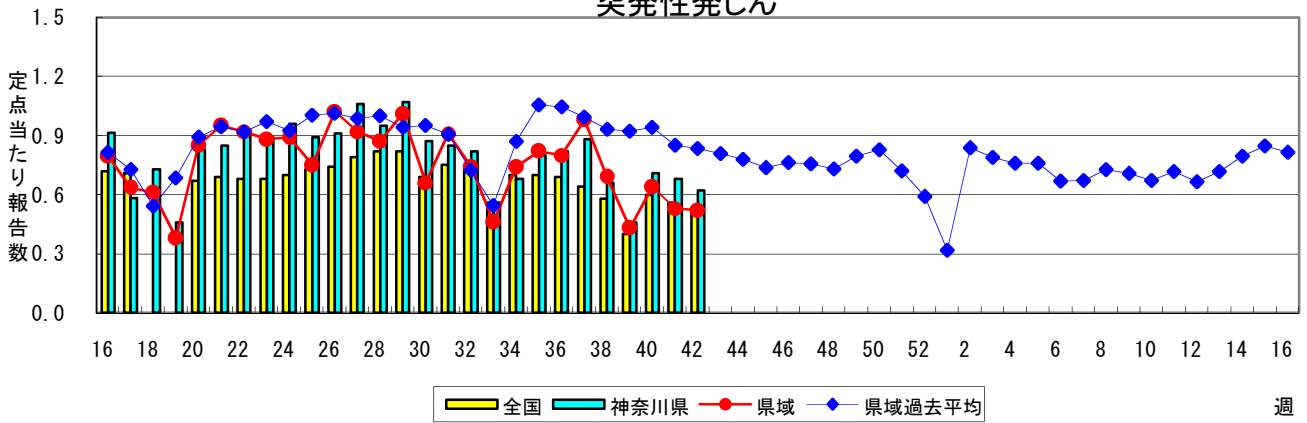
手足口病



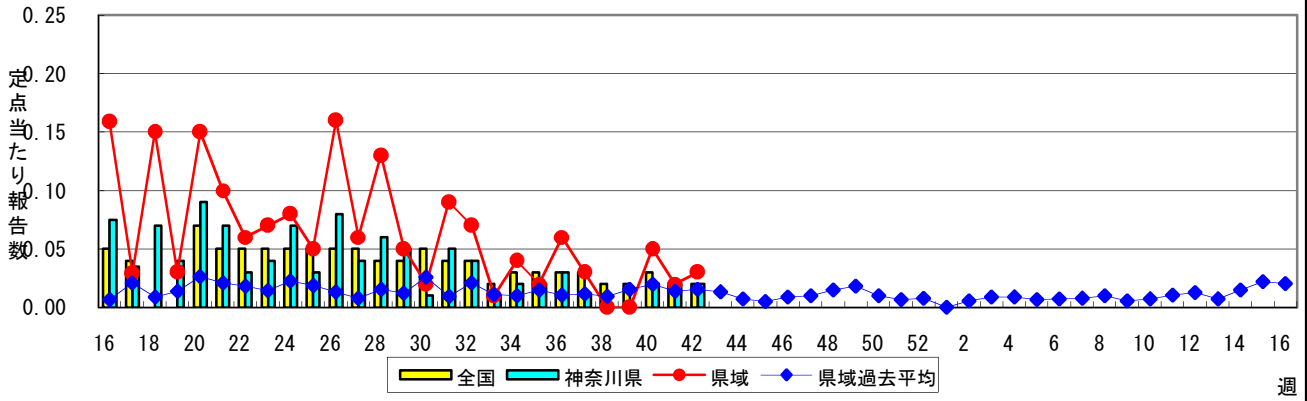
伝染性紅斑(リンゴ病)



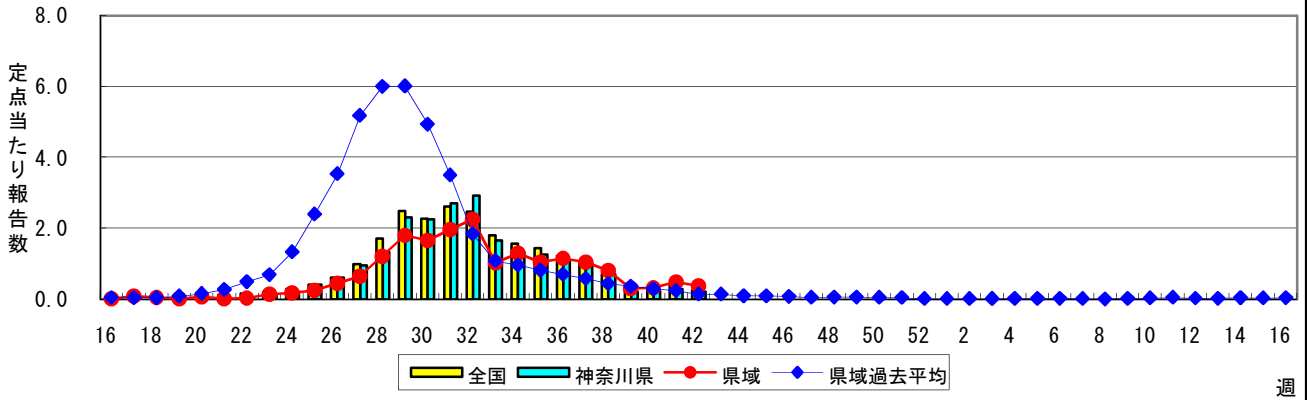
突発性発しん



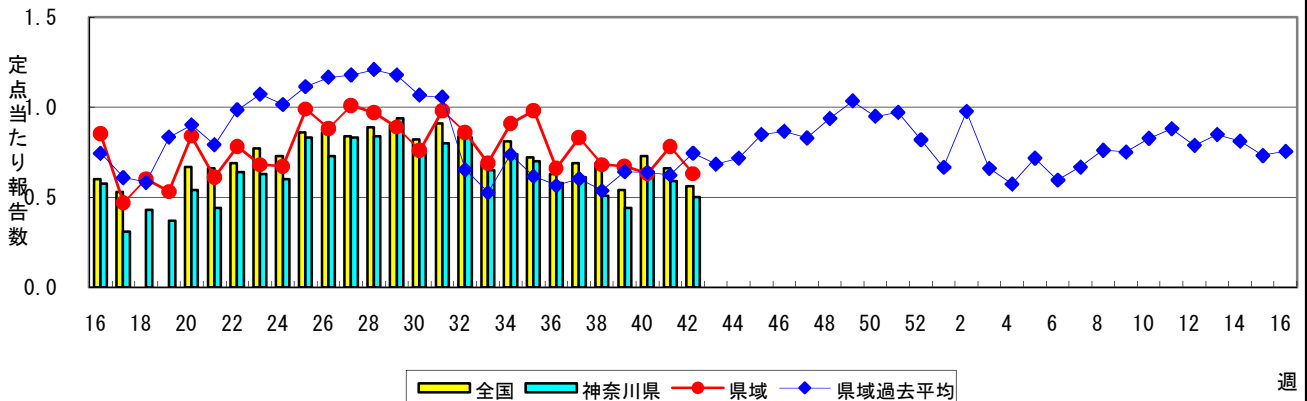
百日咳



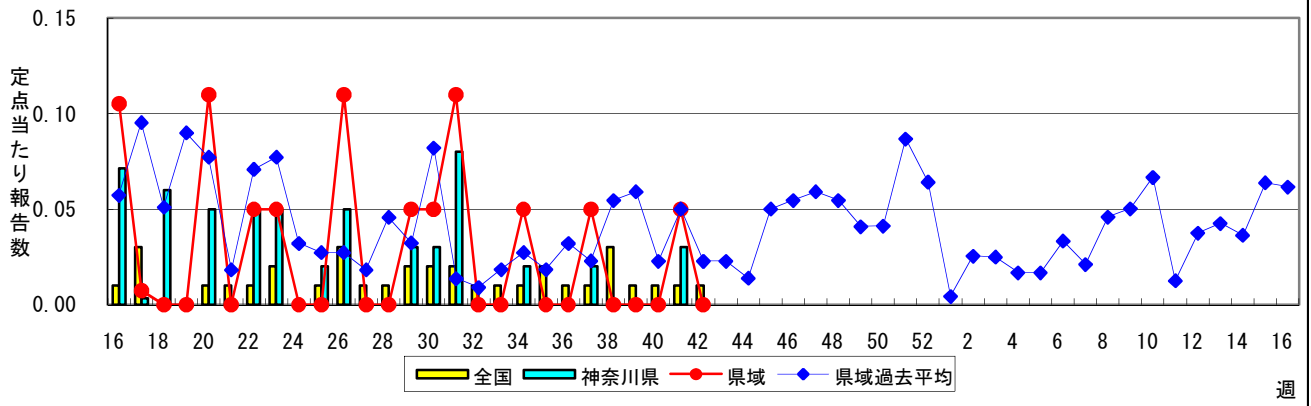
ヘルパンギーナ



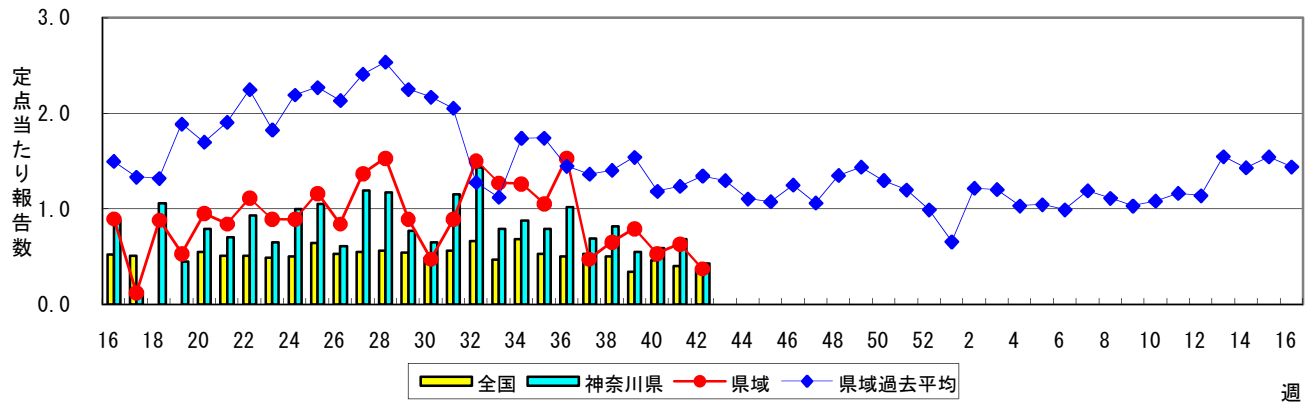
流行性耳下腺炎(おたふくかぜ)



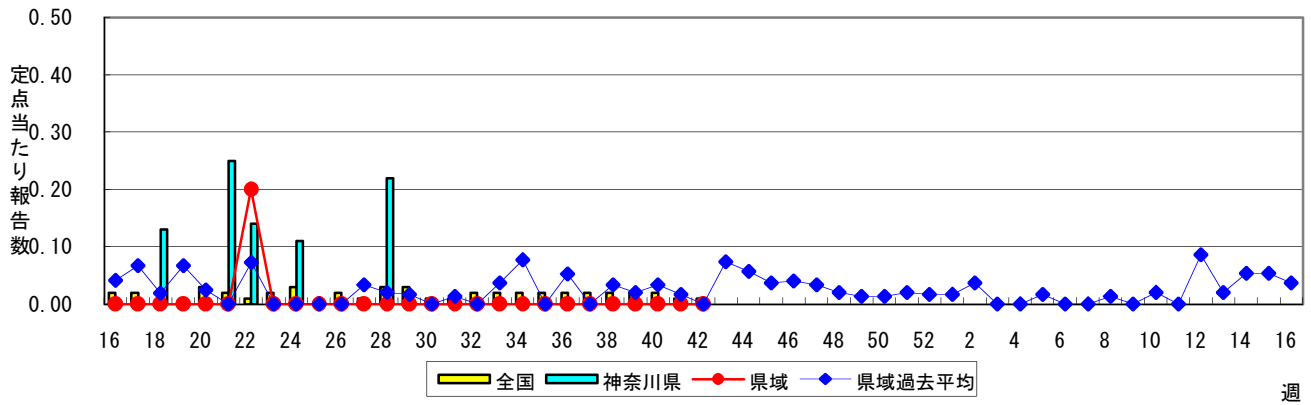
急性出血性結膜炎



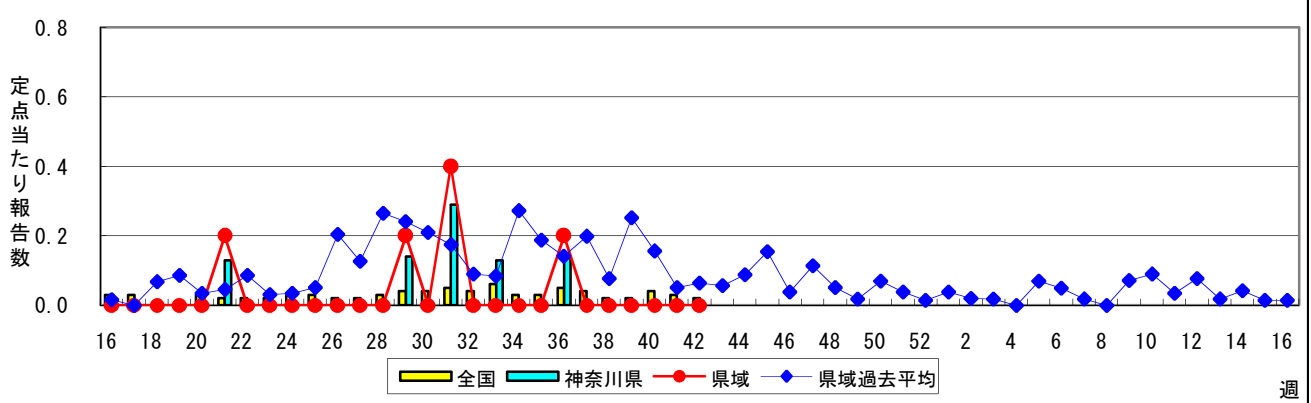
流行性角結膜炎



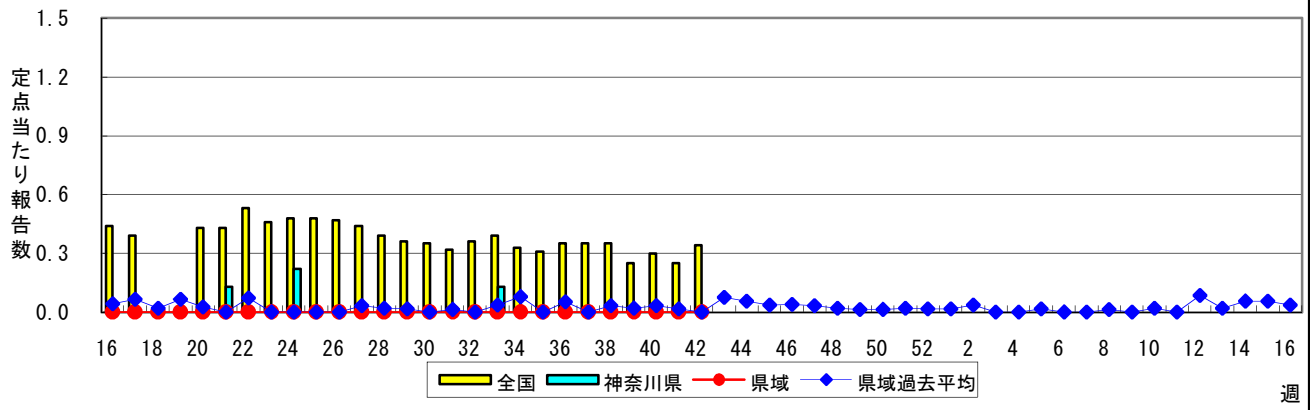
細菌性髄膜炎



無菌性髄膜炎



マイコプラズマ肺炎



クラミジア肺炎(オウム病を除く)

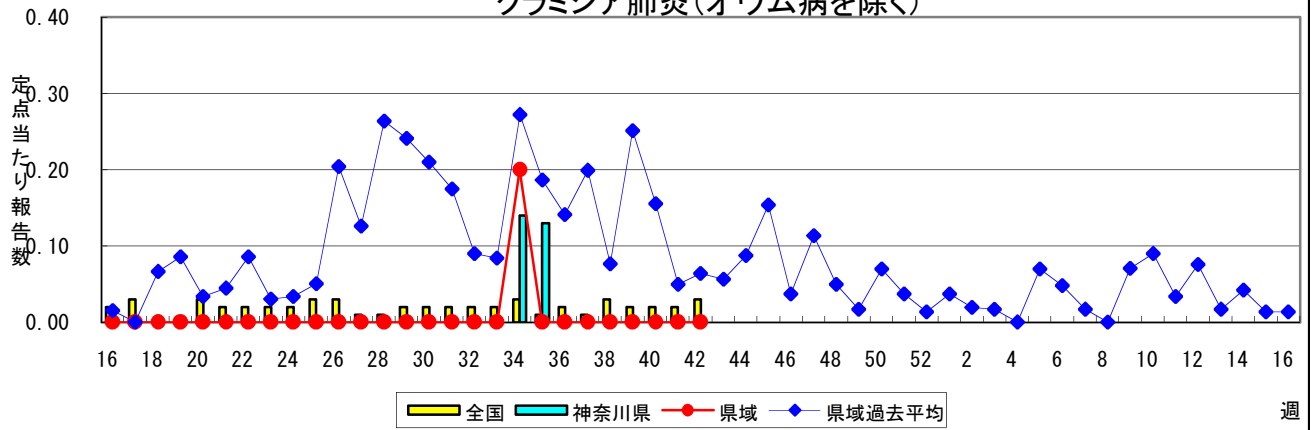


表1 報告数・定点当たり報告数 疾病、政令市・保健所別 (その1)

2009年42週(10月12日～10月18日)

神奈川県	インフルエンザ (高病原性鳥インフルエンザを除く)		RSウイルス感染症		咽頭結膜熱		A群溶血性レンサ球菌咽頭炎		感染性胃腸炎	
	報告数	定点当たり	報告数	定点当たり	報告数	定点当たり	報告数	定点当たり	報告数	定点当たり
全県	8,213	25.19	14	0.07	2	0.01	87	0.42	354	1.73
横浜市	3,938	29.39	6	0.07	1	0.01	38	0.45	134	1.60
川崎市	1,392	25.78	1	0.03	-	-	12	0.36	69	2.09
県域 (横浜市、川崎市を除く)	2,883	20.89	7	0.08	1	0.01	37	0.42	151	1.72
横須賀市	187	13.36	4	0.44	-	-	2	0.22	-	-
相模原市	870	37.83	-	-	-	-	2	0.13	39	2.60
藤沢市	183	13.07	-	-	-	-	2	0.22	8	0.89
平塚	120	10.91	-	-	-	-	1	0.14	7	1.00
鎌倉	99	11.00	-	-	-	-	9	1.50	8	1.33
小田原	118	11.80	-	-	-	-	4	0.67	5	0.83
三崎	12	4.00	-	-	-	-	-	-	3	1.50
厚木	545	32.06	3	0.27	-	-	5	0.45	33	3.00
足柄上	20	4.00	-	-	-	-	-	-	1	0.33
秦野	211	21.10	-	-	-	-	7	1.17	20	3.33
大和	370	33.64	-	-	1	0.14	1	0.14	23	3.29
茅ヶ崎	148	13.45	-	-	-	-	4	0.57	4	0.57

神奈川県	水痘		手足口病		伝染性紅斑		突発性発しん		百日咳	
	報告数	定点当たり	報告数	定点当たり	報告数	定点当たり	報告数	定点当たり	報告数	定点当たり
全県	88	0.43	88	0.43	36	0.18	127	0.62	4	0.02
横浜市	35	0.42	25	0.30	22	0.26	50	0.60	1	0.01
川崎市	19	0.58	16	0.48	4	0.12	31	0.94	-	-
県域 (横浜市、川崎市を除く)	34	0.39	47	0.53	10	0.11	46	0.52	3	0.03
横須賀市	-	-	6	0.67	3	0.33	2	0.22	-	-
相模原市	7	0.47	17	1.13	1	0.07	4	0.27	-	-
藤沢市	4	0.44	-	-	1	0.11	9	1.00	-	-
平塚	3	0.43	-	-	-	-	1	0.14	-	-
鎌倉	-	-	4	0.67	-	-	8	1.33	-	-
小田原	3	0.50	1	0.17	-	-	-	-	2	0.33
三崎	-	-	-	-	-	-	-	-	-	-
厚木	4	0.36	8	0.73	2	0.18	11	1.00	-	-
足柄上	5	1.67	2	0.67	-	-	1	0.33	-	-
秦野	1	0.17	5	0.83	-	-	4	0.67	-	-
大和	-	-	-	-	2	0.29	3	0.43	1	0.14
茅ヶ崎	7	1.00	4	0.57	1	0.14	3	0.43	-	-

神奈川県	ヘルパンギーナ		流行性耳下腺炎		急性出血性結膜炎		流行性角結膜炎		細菌性髄膜炎	
	報告数	定点当たり	報告数	定点当たり	報告数	定点当たり	報告数	定点当たり	報告数	定点当たり
全県	45	0.22	103	0.50	-	-	18	0.43	-	-
横浜市	11	0.13	41	0.49	-	-	9	0.56	-	-
川崎市	1	0.03	7	0.21	-	-	2	0.29	-	-
県域 (横浜市、川崎市を除く)	33	0.38	55	0.63	-	-	7	0.37	-	-
横須賀市	13	1.44	10	1.11	-	-	-	-	-	-
相模原市	5	0.33	16	1.07	-	-	-	-	-	-
藤沢市	-	-	-	-	-	-	1	0.50	-	-
平塚	-	-	1	0.14	-	-	-	-	-	-
鎌倉	2	0.33	-	-	-	-	1	1.00
小田原	9	1.50	2	0.33	-	-	-	-
三崎	-	-	-	-
厚木	3	0.27	11	1.00	-	-	5	1.67	-	-
足柄上	-	-	1	0.33
秦野	-	-	11	1.83	-	-	-	-
大和	1	0.14	3	0.43	-	-	-	-
茅ヶ崎	-	-	-	-	-	-	-	-

表1 報告数・定点当たり報告数 疾病、政令市・保健所別 (その2)

2009年42週(10月12日～10月18日)

神奈川県	無菌性髄膜炎		マイコプラズマ肺炎		クラミジア肺炎 (オウム病を除く)	
	報告数	定点当たり	報告数	定点当たり	報告数	定点当たり
全県	-	-	-	-	-	-
横浜市	-	-	-	-	-	-
川崎市	-	-	-	-	-	-
県域 (横浜市、川崎市を除く)	-	-	-	-	-	-
横須賀市	-	-	-	-	-	-
相模原市	-	-	-	-	-	-
藤沢市	-	-	-	-	-	-
平塚	-	-	-	-	-	-
鎌倉
小田原
三崎
厚木	-	-	-	-	-	-
足柄上
秦野
大和
茅ヶ崎

表2 報告数・定点当たり報告数、疾病・年齢階級別
(全県及び横浜市・川崎市を除く県域) (その1)

2009年42週(10月12日～10月18日)

インフルエンザ定点	項目	合計	～5か月	～11か月	1歳	2	3	4	5	6	7	8
インフルエンザ (高病原性鳥インフルエンザを除く)	全国	報告数 84,976	95	378	1,214	1,680	2,338	3,289	4,245	5,009	5,887	6,233
		定点当たり 17.65	0.02	0.08	0.25	0.35	0.49	0.68	0.88	1.04	1.22	1.29
	全県	報告数 8,213	8	26	93	162	196	311	375	461	589	648
		定点当たり 25.19	0.02	0.08	0.29	0.50	0.60	0.95	1.15	1.41	1.81	1.99
	県域	報告数 2,883	1	10	24	56	61	119	132	169	180	209
		定点当たり 20.89	0.01	0.07	0.17	0.41	0.44	0.86	0.96	1.22	1.30	1.51

小児科定点	項目	合計	～5か月	～11か月	1歳	2	3	4	5	6	7	8
RSウイルス感染症	全国	報告数 548	81	114	204	83	39	21	1	4	-	-
		定点当たり 0.18	0.03	0.04	0.07	0.03	0.01	0.01	0.00	0.00	-	-
	全県	報告数 14	2	3	5	3	-	1	-	-	-	-
		定点当たり 0.07	0.01	0.01	0.02	0.01	-	0.00	-	-	-	-
	県域	報告数 7	2	2	2	2	-	1	-	-	-	-
		定点当たり 0.08	0.02	0.02	0.02	0.02	-	0.01	-	-	-	-
咽頭結膜熱	全国	報告数 219	1	19	66	33	26	20	17	15	6	3
		定点当たり 0.07	0.00	0.01	0.02	0.01	0.01	0.01	0.01	0.00	0.00	0.00
	全県	報告数 2	-	-	2	-	-	-	-	-	-	-
		定点当たり 0.01	-	-	0.01	-	-	-	-	-	-	-
	県域	報告数 1	-	-	1	-	-	-	-	-	-	-
		定点当たり 0.01	-	-	0.01	-	-	-	-	-	-	-
A群溶血性レンサ球菌咽頭炎	全国	報告数 1,990	4	13	57	98	175	262	287	268	207	134
		定点当たり 0.65	0.00	0.00	0.02	0.03	0.06	0.09	0.09	0.09	0.07	0.04
	全県	報告数 87	-	-	-	2	4	14	13	12	9	5
		定点当たり 0.42	-	-	-	0.01	0.02	0.07	0.06	0.06	0.04	0.02
	県域	報告数 37	-	-	-	1	2	8	4	4	4	5
		定点当たり 0.42	-	-	-	0.01	0.02	0.09	0.05	0.05	0.05	0.06
感染性胃腸炎	全国	報告数 6,260	103	553	836	621	538	536	430	318	296	251
		定点当たり 2.06	0.03	0.18	0.28	0.20	0.18	0.18	0.14	0.10	0.10	0.08
	全県	報告数 354	5	35	37	32	33	33	21	19	16	17
		定点当たり 1.73	0.02	0.17	0.18	0.16	0.16	0.16	0.10	0.09	0.08	0.08
	県域	報告数 151	1	14	16	16	13	15	14	7	6	6
		定点当たり 1.72	0.01	0.16	0.18	0.18	0.15	0.17	0.16	0.08	0.07	0.07
水痘	全国	報告数 1,629	23	93	319	302	300	246	134	89	48	22
		定点当たり 0.54	0.01	0.03	0.10	0.10	0.10	0.08	0.04	0.03	0.02	0.01
	全県	報告数 88	4	3	14	10	14	16	11	6	2	4
		定点当たり 0.43	0.02	0.01	0.07	0.05	0.07	0.08	0.05	0.03	0.01	0.02
	県域	報告数 34	1	-	10	4	5	4	4	3	1	1
		定点当たり 0.39	0.01	-	0.11	0.05	0.06	0.05	0.05	0.03	0.01	0.01

インフルエンザ定点	項目	9	10-14	15-19	20-29	30-39	40-49	50-59	60-69	70-79	80歳以上
インフルエンザ (高病原性鳥インフルエンザを除く)	全国	報告数 6,449	30,632	8,537	2,985	3,005	1,996	571	241	132	60
		定点当たり 1.34	6.36	1.77	0.62	0.62	0.41	0.12	0.05	0.03	0.01
	全県	報告数 681	2,992	822	239	290	256	41	13	9	1
		定点当たり 2.09	9.18	2.52	0.73	0.89	0.79	0.13	0.04	0.03	0.00
	県域	報告数 229	1,049	312	94	121	89	15	6	6	1
		定点当たり 1.66	7.60	2.26	0.68	0.88	0.64	0.11	0.04	0.04	0.01

小児科定点	項目	9	10-14	15-19	20歳以上
RSウイルス感染症	全国	報告数 -	-	-	1
		定点当たり -	-	-	0.00
	全県	報告数 -	-	-	-
		定点当たり -	-	-	-
	県域	報告数 -	-	-	-
		定点当たり -	-	-	-
咽頭結膜熱	全国	報告数 2	10	1	-
		定点当たり 0.00	0.00	0.00	-
	全県	報告数 -	-	-	-
		定点当たり -	-	-	-
	県域	報告数 -	-	-	-
		定点当たり -	-	-	-
A群溶血性レンサ球菌咽頭炎	全国	報告数 105	246	25	109
		定点当たり 0.03	0.08	0.01	0.04
	全県	報告数 6	18	1	3
		定点当たり 0.03	0.09	0.00	0.01
	県域	報告数 2	5	-	2
		定点当たり 0.02	0.06	-	0.02
感染性胃腸炎	全国	報告数 240	683	162	693
		定点当たり 0.08	0.22	0.05	0.23
	全県	報告数 6	37	16	47
		定点当たり 0.03	0.18	0.08	0.23
	県域	報告数 2	16	5	20
		定点当たり 0.02	0.18	0.06	0.23
水痘	全国	報告数 17	28	2	6
		定点当たり 0.01	0.01	0.00	0.00
	全県	報告数 1	3	-	-
		定点当たり 0.00	0.01	-	-
	県域	報告数 1	-	-	-
		定点当たり 0.01	-	-	-

*表2は、各保健福祉事務所からの最新の報告をもとに作成しているため、国の還元データである表1および表3の数値と一致しないことがあります。

表2 報告数・定点当たり報告数、疾病・年齢階級別
(全県及び横浜市・川崎市を除く県域) (その2)

2009年42週(10月12日～10月18日)

小児科定点	項目	合計	～5か月	～11か月	1歳	
手足口病	全国	報告数	1,657	10	97	491
		定点当たり	0.55	0.00	0.03	0.16
	全県	報告数	88	1	7	31
		定点当たり	0.43	0.00	0.03	0.15
	県域	報告数	47	-	3	16
		定点当たり	0.53	-	0.03	0.18
伝染性紅斑	全国	報告数	184	-	11	22
		定点当たり	0.16	0.00	0.00	0.01
	全県	報告数	36	-	5	2
		定点当たり	0.18	-	0.02	0.01
	県域	報告数	10	-	-	-
		定点当たり	0.11	-	-	-
突発性発しん	全国	報告数	1,536	50	754	644
		定点当たり	0.51	0.02	0.25	0.21
	全県	報告数	127	6	54	59
		定点当たり	0.62	0.03	0.26	0.29
	県域	報告数	46	3	18	20
		定点当たり	0.52	0.03	0.20	0.23
百日咳	全国	報告数	57	4	4	5
		定点当たり	0.02	0.00	0.00	0.00
	全県	報告数	4	-	-	-
		定点当たり	0.02	-	-	-
	県域	報告数	3	-	-	-
		定点当たり	0.03	-	-	-
ヘルパンギーナ	全国	報告数	764	11	64	203
		定点当たり	0.25	0.00	0.02	0.07
	全県	報告数	45	2	5	8
		定点当たり	0.22	0.01	0.02	0.04
	県域	報告数	33	2	2	7
		定点当たり	0.38	0.02	0.02	0.08
流行性耳下腺炎	全国	報告数	1,694	1	11	87
		定点当たり	0.56	0.00	0.00	0.03
	全県	報告数	103	-	1	8
		定点当たり	0.50	-	0.00	0.04
	県域	報告数	55	-	-	4
		定点当たり	0.63	-	-	0.05

小児科定点	項目	2	3	4	5	6	7	8	9	10-14	15-19	20歳以上	
手足口病	全国	報告数	385	248	184	101	61	28	15	8	20	2	7
		定点当たり	0.13	0.08	0.06	0.03	0.02	0.01	0.00	0.00	0.01	0.00	0.00
	全県	報告数	17	12	7	6	2	1	1	-	-	-	-
		定点当たり	0.08	0.06	0.03	0.03	0.01	0.00	0.00	-	-	-	-
	県域	報告数	10	7	5	3	2	1	-	18	27	-	7
		定点当たり	0.11	0.08	0.06	0.03	0.02	0.01	-	0.01	0.01	-	0.00
伝染性紅斑	全国	報告数	15	29	19	34	16	11	11	4	5	1	6
		定点当たり	0.01	0.02	0.02	0.03	0.02	0.02	0.01	0.00	-	-	0.00
	全県	報告数	2	8	2	6	6	1	2	1	1	1	-
		定点当たり	0.01	0.04	0.01	0.03	0.03	0.00	0.01	0.00	0.00	0.00	-
	県域	報告数	1	3	1	1	3	-	1	-	-	-	-
		定点当たり	0.01	0.03	0.01	0.01	0.03	-	0.01	-	-	-	-
突発性発しん	全国	報告数	69	10	4	2	2	1	-	-	-	-	-
		定点当たり	0.02	0.00	0.00	0.00	0.00	0.00	-	-	-	-	-
	全県	報告数	5	2	-	-	1	-	-	-	-	-	-
		定点当たり	0.02	0.01	-	-	0.00	-	-	-	-	-	-
	県域	報告数	3	1	-	-	1	-	-	-	-	-	-
		定点当たり	0.03	0.01	-	-	0.01	-	-	-	-	-	-
百日咳	全国	報告数	2	3	4	1	-	2	1	1	6	1	23
		定点当たり	0.00	0.00	0.00	0.00	-	0.00	0.00	0.00	0.00	0.00	0.01
	全県	報告数	-	-	1	-	-	-	-	-	-	-	3
		定点当たり	-	-	0.00	-	-	-	-	-	-	-	0.01
	県域	報告数	-	-	1	-	-	-	-	-	-	-	2
		定点当たり	-	-	0.01	-	-	-	-	-	-	-	0.02
ヘルパンギーナ	全国	報告数	144	103	82	48	29	17	13	12	27	3	8
		定点当たり	0.05	0.03	0.03	0.02	0.01	0.01	0.00	0.00	0.01	0.00	0.00
	全県	報告数	7	10	5	3	1	1	2	-	1	-	-
		定点当たり	0.03	0.05	0.02	0.01	0.00	0.00	0.01	-	0.00	-	-
	県域	報告数	6	7	1	3	1	1	2	-	1	-	-
		定点当たり	0.07	0.08	0.01	0.03	0.01	0.01	0.02	-	0.01	-	-
流行性耳下腺炎	全国	報告数	182	231	304	288	191	120	91	58	86	12	32
		定点当たり	0.06	0.08	0.10	0.09	0.06	0.04	0.03	0.02	0.03	0.00	0.01
	全県	報告数	4	11	17	19	7	11	12	6	5	-	2
		定点当たり	0.02	0.05	0.08	0.09	0.03	0.05	0.06	0.03	0.02	-	0.01
	県域	報告数	-	8	11	10	1	7	8	3	2	-	1
		定点当たり	-	0.09	0.13	0.11	0.01	0.08	0.09	0.03	0.02	-	0.01

*表2は、各保健福祉事務所からの最新の報告をもとに作成しているため、国の選元データである表1および表3の数値と一致しないことがあります。

表2 報告数・定点当たり報告数、疾病・年齢階級別
 (横浜市・川崎市を含む全県及び横浜市・川崎市を除く県域) (その3) 2009年42週(10月12日~10月18日)

眼科定点	項目	合計	~5か月	~11か月	1歳	2	3	4	5	6	7	8
急性出血性結膜炎	全国	報告数	10	-	-	-	-	-	-	-	-	-
		定点当たり	0.01	-	-	-	-	-	-	-	-	-
	全県	報告数	-	-	-	-	-	-	-	-	-	-
		定点当たり	-	-	-	-	-	-	-	-	-	-
	県域	報告数	-	-	-	-	-	-	-	-	-	-
		定点当たり	-	-	-	-	-	-	-	-	-	-
流行性角結膜炎	全国	報告数	241	-	2	7	3	5	6	5	2	3
		定点当たり	0.36	-	0.00	0.01	0.00	0.01	0.01	0.01	0.00	0.00
	全県	報告数	18	-	-	-	-	-	2	-	-	1
		定点当たり	0.43	-	-	-	-	-	0.05	-	-	0.02
	県域	報告数	7	-	-	-	-	-	1	-	-	1
		定点当たり	0.37	-	-	-	-	-	0.05	-	-	0.05

基幹定点(週報)	項目	合計	0歳	1-4	5-9	10-14	15-19	20-24	25-29	30-34	35-39	40-44
細菌性髄膜炎	全国	報告数	6	3	2	-	-	-	-	-	-	-
		定点当たり	0.01	0.01	0.00	-	-	-	-	-	-	-
	全県	報告数	-	-	-	-	-	-	-	-	-	-
		定点当たり	-	-	-	-	-	-	-	-	-	-
	県域	報告数	-	-	-	-	-	-	-	-	-	-
		定点当たり	-	-	-	-	-	-	-	-	-	-
無菌性髄膜炎	全国	報告数	10	2	1	1	-	2	-	1	2	-
		定点当たり	0.02	0.00	0.00	0.00	-	0.00	-	0.00	0.00	-
	全県	報告数	-	-	-	-	-	-	-	-	-	-
		定点当たり	-	-	-	-	-	-	-	-	-	-
	県域	報告数	-	-	-	-	-	-	-	-	-	-
		定点当たり	-	-	-	-	-	-	-	-	-	-
マイコプラズマ肺炎	全国	報告数	156	1	62	54	16	7	2	4	1	1
		定点当たり	0.34	0.00	0.14	0.12	0.04	0.02	0.00	0.01	0.00	0.00
	全県	報告数	-	-	-	-	-	-	-	-	-	-
		定点当たり	-	-	-	-	-	-	-	-	-	-
	県域	報告数	-	-	-	-	-	-	-	-	-	-
		定点当たり	-	-	-	-	-	-	-	-	-	-
クラミジア肺炎 (オウム病を除く)	全国	報告数	13	-	3	4	-	3	-	1	-	-
		定点当たり	0.03	-	0.01	0.01	-	0.01	-	0.00	-	-
	全県	報告数	-	-	-	-	-	-	-	-	-	-
		定点当たり	-	-	-	-	-	-	-	-	-	-
	県域	報告数	-	-	-	-	-	-	-	-	-	-
		定点当たり	-	-	-	-	-	-	-	-	-	-

眼科定点	項目	9	10-14	15-19	20-29	30-39	40-49	50-59	60-69
急性出血性結膜炎	全国	報告数	-	-	-	3	3	-	3
		定点当たり	-	-	-	0.00	0.00	-	0.00
	全県	報告数	-	-	-	-	-	-	-
		定点当たり	-	-	-	-	-	-	-
	県域	報告数	-	-	-	-	-	-	-
		定点当たり	-	-	-	-	-	-	-
流行性角結膜炎	全国	報告数	2	5	14	42	58	28	26
		定点当たり	0.00	0.01	0.02	0.06	0.09	0.04	0.04
	全県	報告数	-	-	1	2	5	3	2
		定点当たり	-	-	0.02	0.05	0.12	0.07	0.05
	県域	報告数	-	-	-	-	4	-	1
		定点当たり	-	-	-	-	0.21	-	0.05

基幹定点(週報)	項目	45-49	50-54	55-59	60-64	65-69	70歳以上
細菌性髄膜炎	全国	報告数	-	-	-	-	1
		定点当たり	-	-	-	-	0.00
	全県	報告数	-	-	-	-	-
		定点当たり	-	-	-	-	-
	県域	報告数	-	-	-	-	-
		定点当たり	-	-	-	-	-
無菌性髄膜炎	全国	報告数	-	-	-	-	1
		定点当たり	-	-	-	-	0.00
	全県	報告数	-	-	-	-	-
		定点当たり	-	-	-	-	-
	県域	報告数	-	-	-	-	-
		定点当たり	-	-	-	-	-
マイコプラズマ肺炎	全国	報告数	-	-	-	1	6
		定点当たり	-	-	-	0.00	0.01
	全県	報告数	-	-	-	-	-
		定点当たり	-	-	-	-	-
	県域	報告数	-	-	-	-	-
		定点当たり	-	-	-	-	-
クラミジア肺炎 (オウム病を除く)	全国	報告数	-	-	-	-	2
		定点当たり	-	-	-	-	0.00
	全県	報告数	-	-	-	-	-
		定点当たり	-	-	-	-	-
	県域	報告数	-	-	-	-	-
		定点当たり	-	-	-	-	-

*表2は、各保健福祉事務所からの最新の報告をもとに作成しているため、国の選元データである表1および表3の数値と一致しないことがあります。

表3 5週前～今週の推移 (その1)
(全県及び横浜市・川崎市を除く県域)

2009年42週(10月12日～10月18日)

疾病名	項目		5週前	4週前	3週前	2週前	1週前	今週
			37週	38週	39週	40週	41週	42週
			(09月07日 ～09月13 日)	(09月14日 ～09月20 日)	(09月21日 ～09月27 日)	(09月28日 ～10月04 日)	(10月05日 ～10月11 日)	(10月12日 ～10月18 日)
インフルエンザ (高病原性鳥インフルエンザを除く)	全県	報告数	1,280	2,076	1,263	2,633	6,987	8,213
		定点当たり	3.94	7.09	3.84	8.05	21.63	25.19
	県域	報告数	416	676	460	847	2,266	2,883
		定点当たり	3.04	5.32	3.33	6.14	16.42	20.89
RSウイルス 感染症	全県	報告数	8	8	5	6	15	14
		定点当たり	0.04	0.04	0.02	0.03	0.08	0.07
	県域	報告数	1	3	3	2	3	7
		定点当たり	0.01	0.04	0.03	0.02	0.03	0.08
咽頭結膜熱	全県	報告数	19	14	7	7	5	2
		定点当たり	0.09	0.08	0.03	0.03	0.03	0.01
	県域	報告数	8	6	5	1	1	1
		定点当たり	0.09	0.08	0.06	0.01	0.01	0.01
A群溶血性レンサ球菌咽頭炎	全県	報告数	109	108	77	111	137	87
		定点当たり	0.54	0.58	0.38	0.54	0.69	0.42
	県域	報告数	47	38	30	44	46	37
		定点当たり	0.55	0.48	0.34	0.51	0.53	0.42
感染性胃腸炎	全県	報告数	511	459	237	428	431	354
		定点当たり	2.52	2.47	1.16	2.10	2.16	1.73
	県域	報告数	220	233	106	217	208	151
		定点当たり	2.56	2.91	1.22	2.49	2.39	1.72
水痘	全県	報告数	73	63	54	103	68	88
		定点当たり	0.36	0.34	0.26	0.50	0.34	0.43
	県域	報告数	37	20	30	39	35	34
		定点当たり	0.43	0.25	0.34	0.45	0.40	0.39
手足口病	全県	報告数	130	105	52	47	76	88
		定点当たり	0.64	0.56	0.25	0.23	0.38	0.43
	県域	報告数	34	41	24	19	26	47
		定点当たり	0.40	0.51	0.28	0.22	0.30	0.53
伝染性紅斑	全県	報告数	59	40	16	34	30	36
		定点当たり	0.29	0.22	0.08	0.17	0.15	0.18
	県域	報告数	19	11	5	16	8	10
		定点当たり	0.22	0.14	0.06	0.18	0.09	0.11
突発性発しん	全県	報告数	179	123	94	144	136	127
		定点当たり	0.88	0.66	0.46	0.71	0.68	0.62
	県域	報告数	84	55	37	56	46	46
		定点当たり	0.98	0.69	0.43	0.64	0.53	0.52

表3 5週前～今週の推移 (その2)
(全県及び横浜市・川崎市を除く県域)

2009年42週(10月12日～10月18日)

疾病名	項目		5週前	4週前	3週前	2週前	1週前	今週
			37週	38週	39週	40週	41週	42週
			(09月07日 ～09月13 日)	(09月14日 ～09月20 日)	(09月21日 ～09月27 日)	(09月28日 ～10月04 日)	(10月05日 ～10月11 日)	(10月12日 ～10月18 日)
百日咳	全県	報告数	3	-	-	4	3	4
		定点当たり	0.01	-	-	0.02	0.02	0.02
	県域	報告数	3	-	-	4	2	3
		定点当たり	0.03	-	-	0.05	0.02	0.03
ヘルパンギーナ	全県	報告数	209	130	44	46	58	45
		定点当たり	1.03	0.70	0.22	0.23	0.29	0.22
	県域	報告数	90	65	26	28	42	33
		定点当たり	1.05	0.81	0.30	0.32	0.48	0.38
流行性耳下腺炎	全県	報告数	123	95	89	130	118	103
		定点当たり	0.61	0.51	0.44	0.64	0.59	0.50
	県域	報告数	71	54	58	55	68	55
		定点当たり	0.83	0.68	0.67	0.63	0.78	0.63
急性出血性結膜炎	全県	報告数	1	-	-	-	1	-
		定点当たり	0.02	-	-	-	0.03	-
	県域	報告数	1	-	-	-	1	-
		定点当たり	0.05	-	-	-	0.05	-
流行性角結膜炎	全県	報告数	29	27	21	23	26	18
		定点当たり	0.69	0.82	0.55	0.59	0.68	0.43
	県域	報告数	9	11	15	10	12	7
		定点当たり	0.47	0.65	0.79	0.53	0.63	0.37
細菌性髄膜炎	全県	報告数	-	-	-	-	-	-
		定点当たり	-	-	-	-	-	-
	県域	報告数	-	-	-	-	-	-
		定点当たり	-	-	-	-	-	-
無菌性髄膜炎	全県	報告数	-	-	-	-	-	-
		定点当たり	-	-	-	-	-	-
	県域	報告数	-	-	-	-	-	-
		定点当たり	-	-	-	-	-	-
マイコプラズマ肺炎	全県	報告数	-	-	-	-	-	-
		定点当たり	-	-	-	-	-	-
	県域	報告数	-	-	-	-	-	-
		定点当たり	-	-	-	-	-	-
クラミジア肺炎 (オウム病を除く)	全県	報告数	-	-	-	-	-	-
		定点当たり	-	-	-	-	-	-
	県域	報告数	-	-	-	-	-	-
		定点当たり	-	-	-	-	-	-