



# 神奈川県感染症発生情報 (41週報)

<http://www.eiken.pref.kanagawa.jp/>

平成21年・41週(10月5日～10月11日)



## 今週の注目感染症 ～インフルエンザ～

インフルエンザの定点当たり報告数が、21.63人と前週(8.05人)よりも大きく増加しています。年齢階級別では、10-14歳が41.8%、5-9歳が31.6%、15-19歳が12.3%を占めています。

この報告では従来の季節性インフルエンザと新型インフルエンザの区別はしていませんが、大半は新型インフルエンザによるものと考えられます。発症者の多くは、発熱、咳、咽頭痛などの季節性インフルエンザと同様の症状ですが、インフルエンザによる急性脳炎の届出もあり注意が必要です。予防のために、うがい、手洗い、マスクの着用、咳エチケットを心がけ、人が多く集まる場所には注意しましょう。新型インフルエンザのワクチン接種についても、接種対象者を定め、優先順位に従って希望者に対して実施することとなりましたので、新しい情報に注意するようにしましょう。

## 今週的全数把握対象疾患

(当該週の国による集計及び各保健福祉事務所からの届出をもとに期日を決めて集計しているため、集計数が前後することがあります。)

分類	対象疾患	内訳			神奈川県
		県域*	横浜市	川崎市	
二類	結核	7	8	6	21
五類	急性脳炎	1	1		2
	後天性免疫不全症候群	1			1

(麻しん情報は詳細を神奈川県衛生研究所ホームページに掲載しています。)

## 県域的全数把握対象疾患情報

- ・結核7例：肺結核5例、結核性胸膜炎1例、無症状病原体保有者1例、年齢群は20歳代1例、30歳代1例、40歳代1例、50歳代1例、60歳代1例、70歳代1例、80歳代1例
- ・急性脳炎1例：年齢は9歳、病原体はインフルエンザ
- ・後天性免疫不全症候群1例(AIDS)：年齢群は40歳代、推定感染経路は不明、推定感染地域は不明

## 今週の定点把握対象疾患

- ・インフルエンザの報告数が、神奈川県(定点当たり21.63)、県域(定点当たり16.42)ともに大きく増加しています。定点当たり報告数が10人を超えている地域は、横浜市(定点当たり24.89)、川崎市(定点当たり27.04)、横須賀市(定点当たり12.43)、相模原市(定点当たり18.96)、藤沢市(定点当たり11.07)、鎌倉(定点当たり13.67)、厚木(定点当たり24.18)、秦野(定点当たり30.00)、大和(定点当たり29.09)、茅ヶ崎(定点当たり11.09)保健福祉事務所管内となります。

## 新型インフルエンザ情報

インフルエンザ(新型インフルエンザを含む)の動向については、衛生研究所ホームページ インフルエンザ情報をご参照ください。

## 神奈川県感染症情報センター

神奈川県衛生研究所 企画情報部 衛生情報課

TEL:0467-83-4400(代表)

FAX:0467-89-5211(企画情報部)

感染症発生動向調査事業は「感染症の予防及び感染症の患者に対する医療に関する法律」によって行われています。

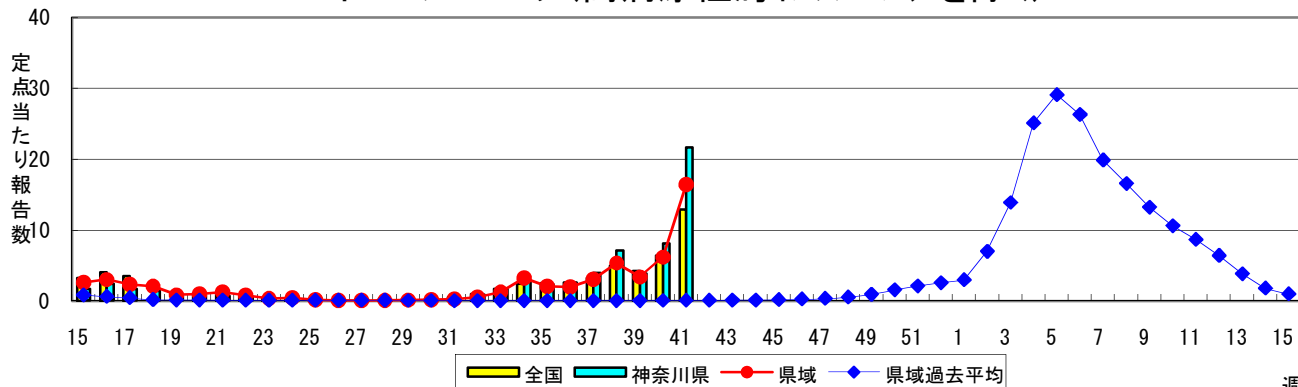
\*県域とは、神奈川県内の市町村のうち横浜市、川崎市を除いた地域です。

# 感染症発生動向調査:週報対象疾患の時系列グラフ

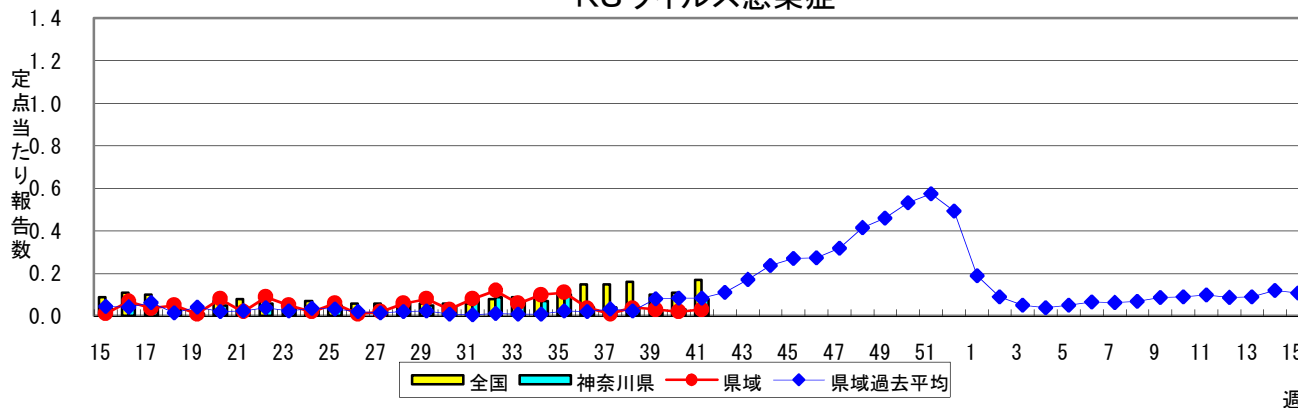
※疾患名の括弧書きは、一般名称であり、正式名称ではありません。

※神奈川県&県域(横浜市・川崎市を除く)のデータです。

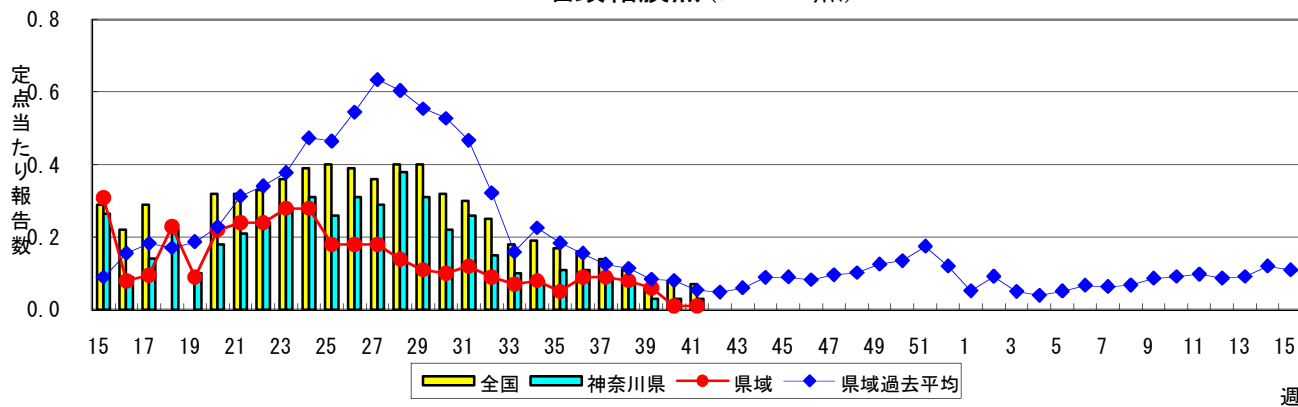
## インフルエンザ(高病原性鳥インフルエンザを除く)



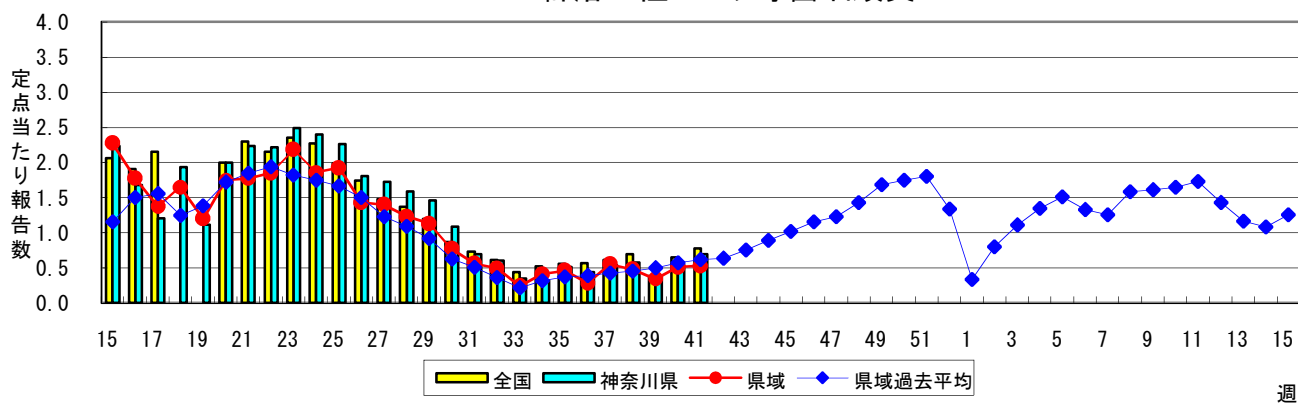
## RSウイルス感染症



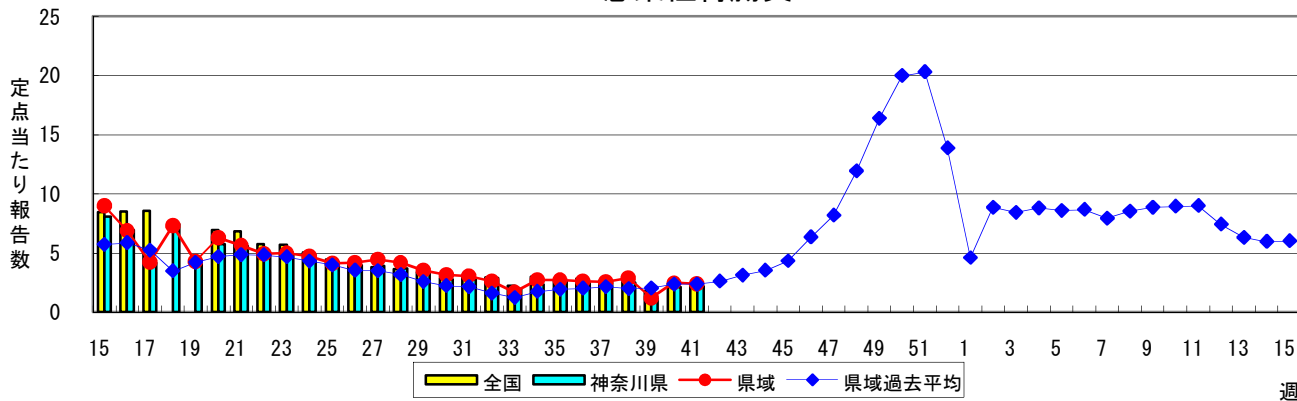
## 咽頭結膜熱(プール熱)



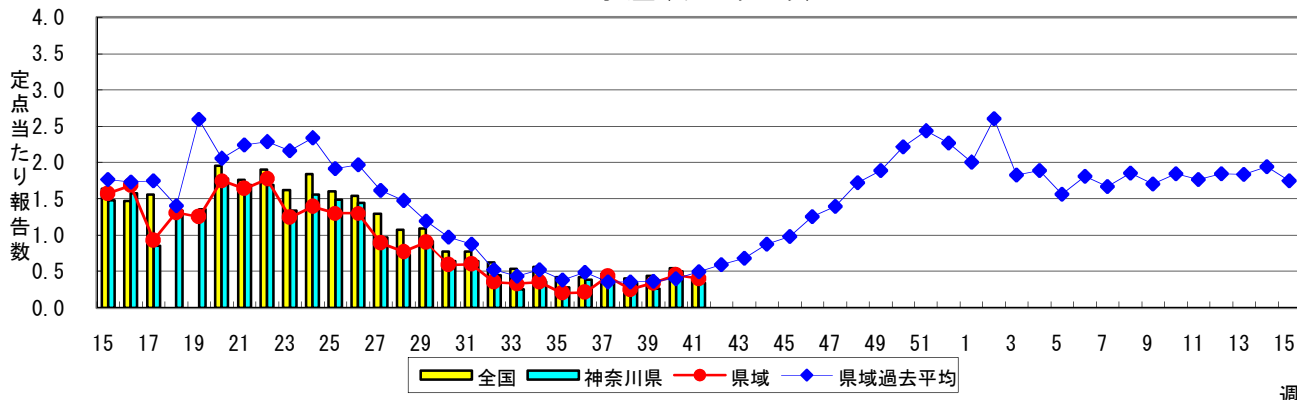
## A群溶血性レンサ球菌咽頭炎



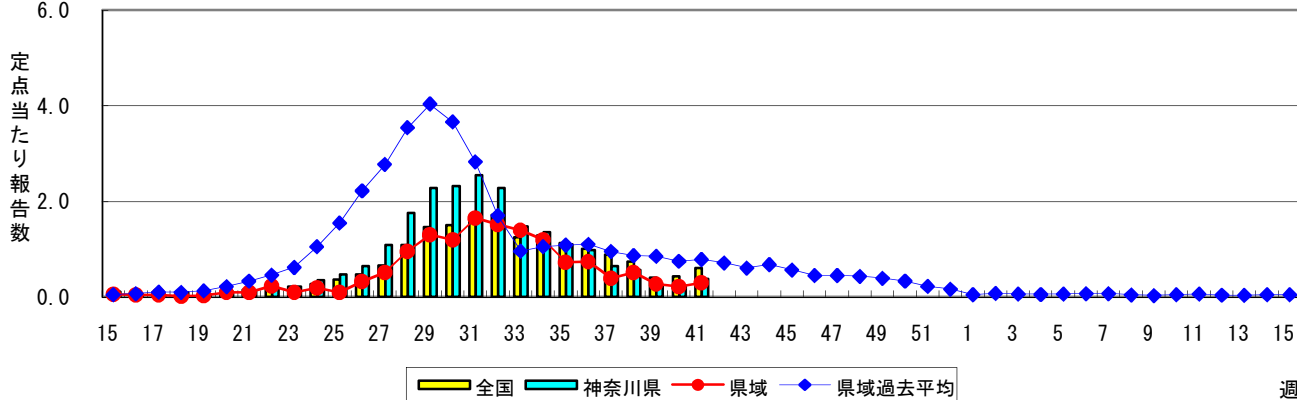
### 感染性胃腸炎



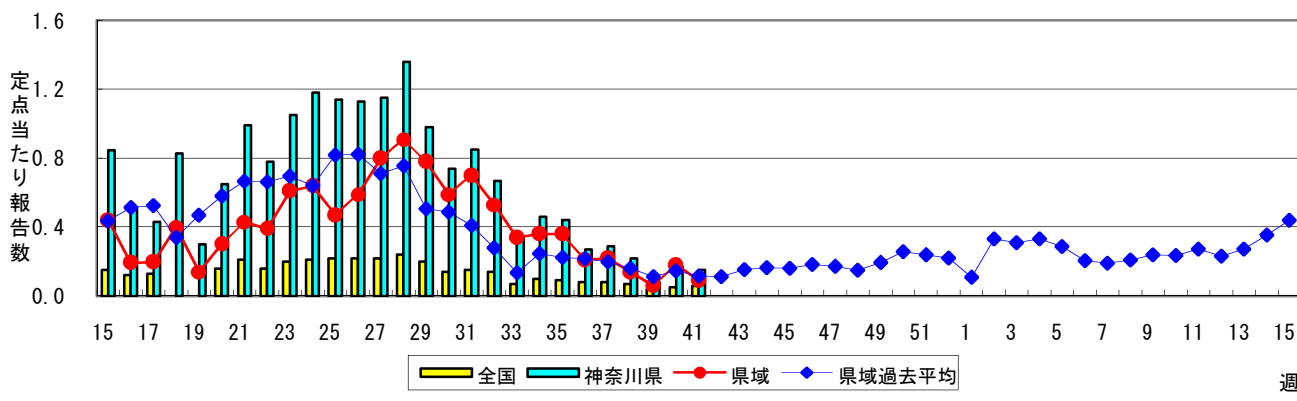
### 水痘(水ぼうそう)

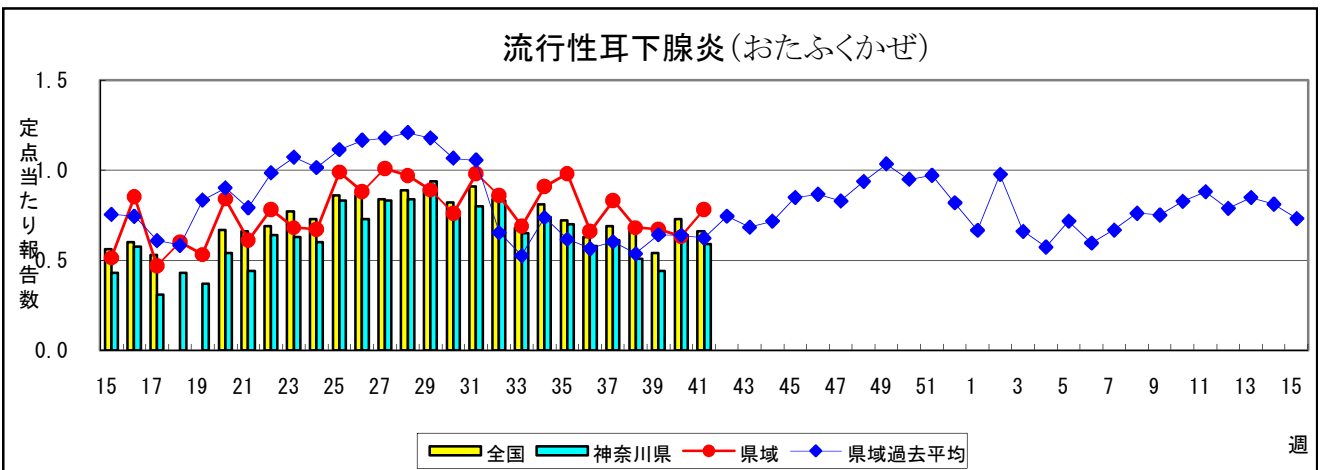
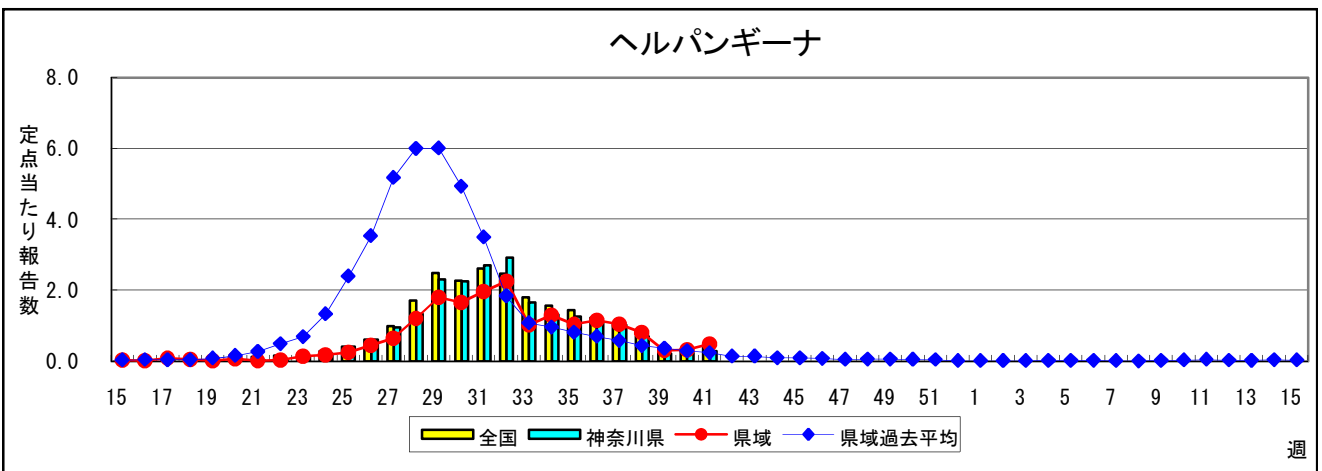
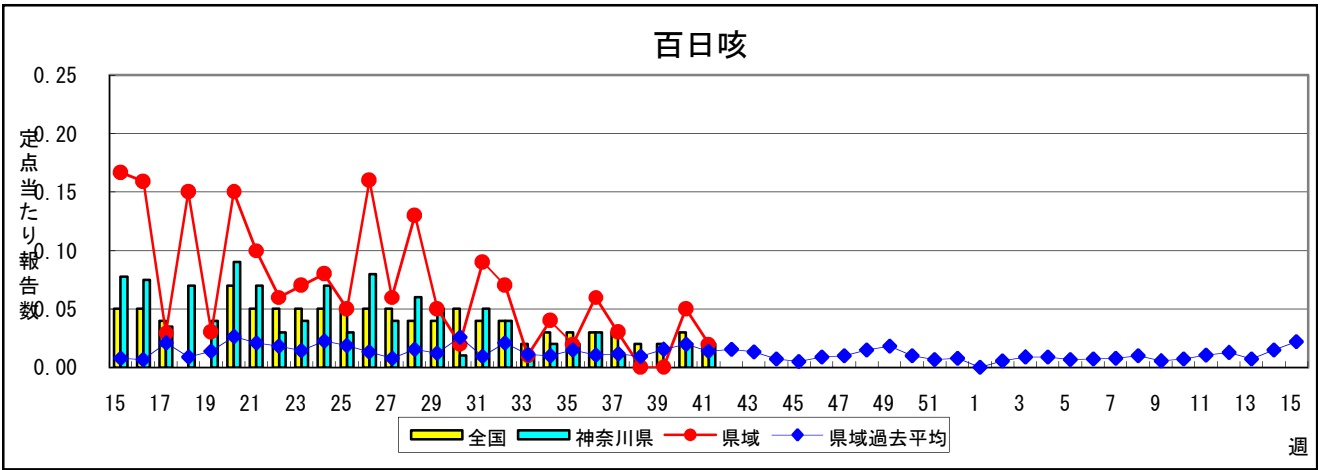
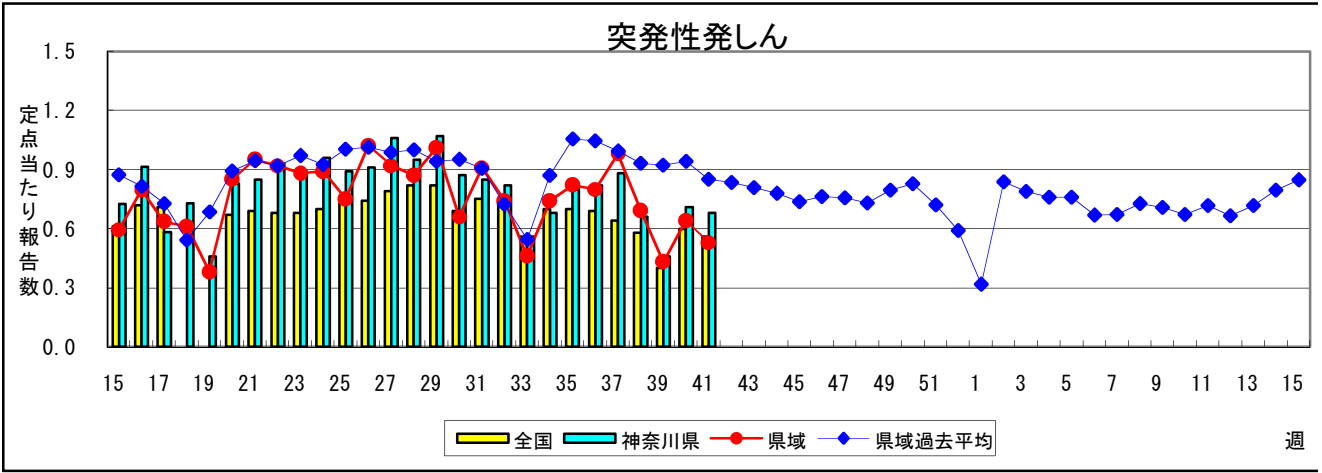


### 手足口病

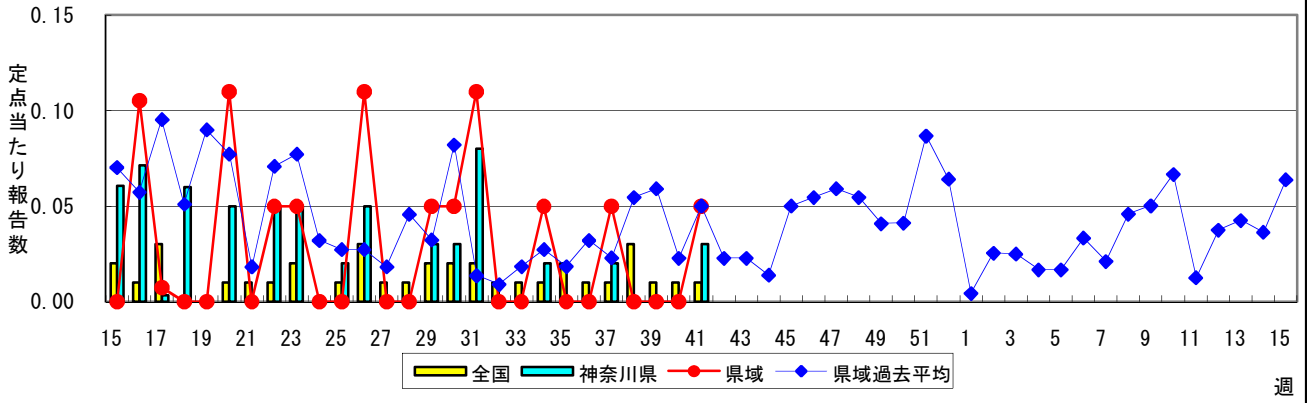


### 伝染性紅斑(リンゴ病)

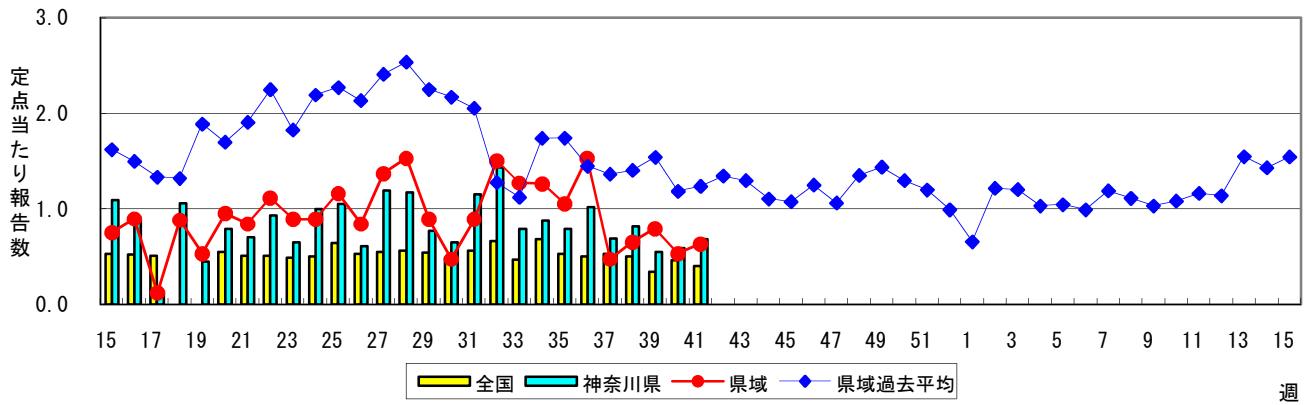




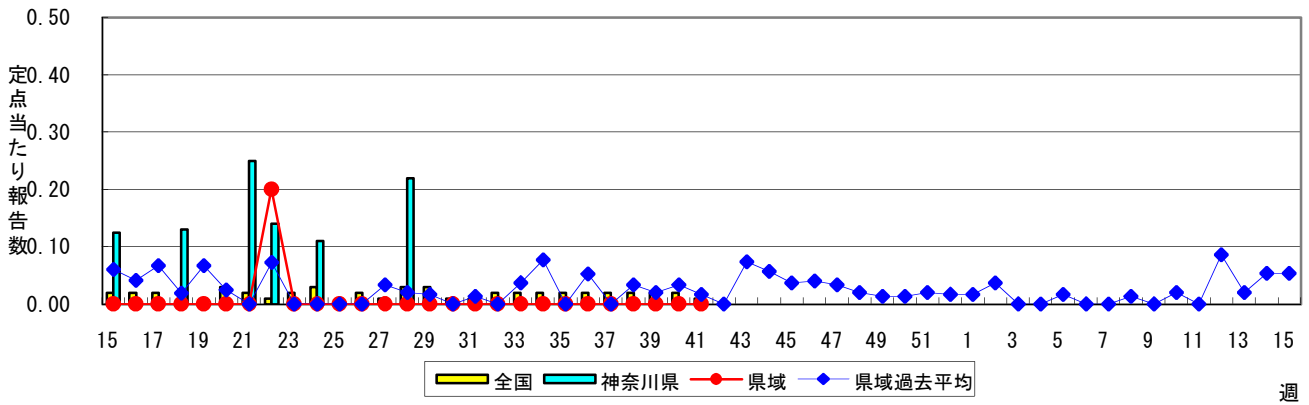
### 急性出血性結膜炎



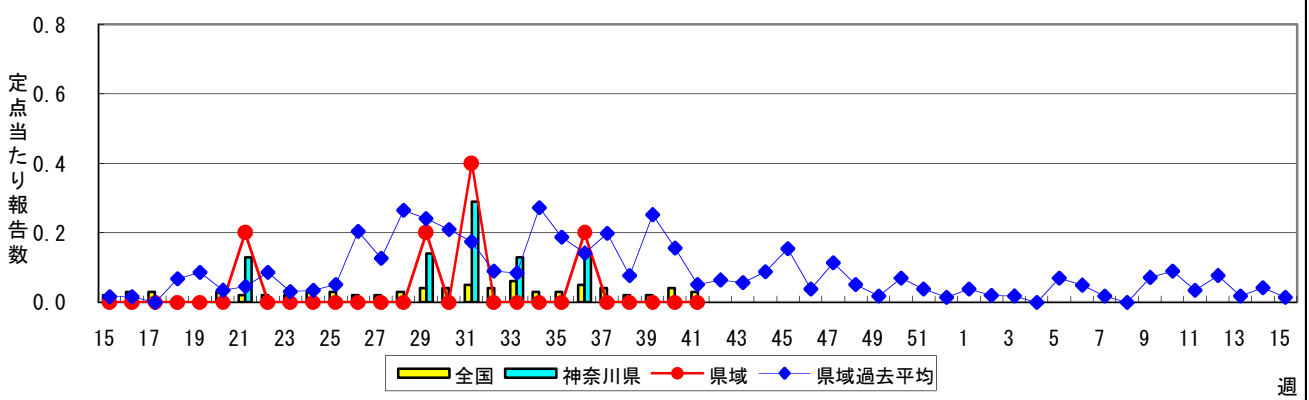
### 流行性角結膜炎



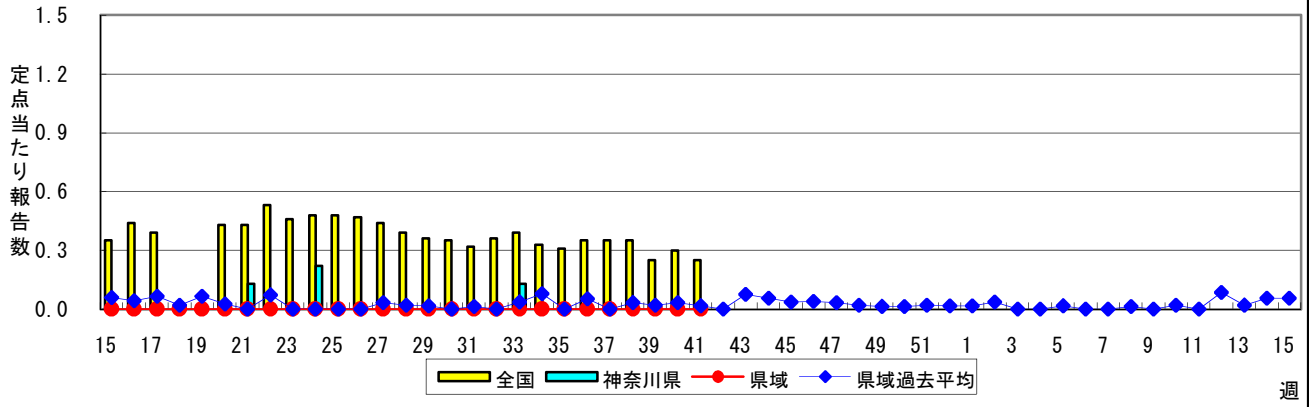
### 細菌性髄膜炎



### 無菌性髄膜炎



### マイコプラズマ肺炎



### クラミジア肺炎(オウム病を除く)

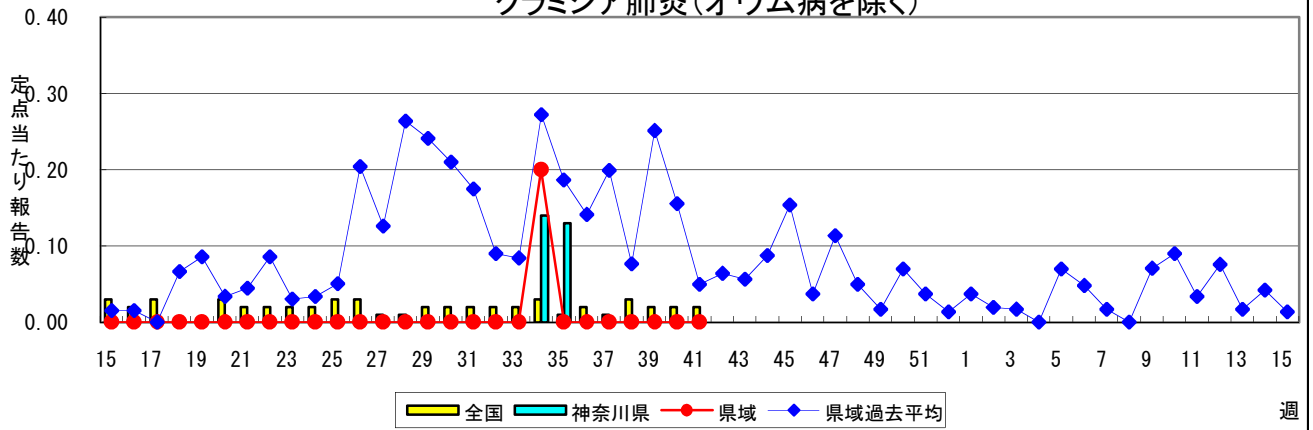


表1 報告数・定点当たり報告数 疾病、政令市・保健所別 (その1)

2009年41週(10月05日~10月11日)

神奈川県	インフルエンザ (高病原性鳥インフルエンザを除く)		RSウイルス感染症		咽頭結膜熱		A群溶血性レンサ球菌咽頭炎		感染性胃腸炎	
	報告数	定点当たり	報告数	定点当たり	報告数	定点当たり	報告数	定点当たり	報告数	定点当たり
全県	6,987	21.63	15	0.08	5	0.03	137	0.69	431	2.16
横浜市	3,261	24.89	9	0.11	3	0.04	60	0.75	119	1.49
川崎市	1,460	27.04	3	0.09	1	0.03	31	0.94	104	3.15
県域 (横浜市、川崎市を除く)	2,266	16.42	3	0.03	1	0.01	46	0.53	208	2.39
横須賀市	174	12.43	1	0.11	-	-	4	0.44	1	0.11
相模原市	436	18.96	-	-	-	-	2	0.13	47	3.13
藤沢市	155	11.07	-	-	-	-	4	0.44	13	1.44
平塚	98	8.91	-	-	-	-	-	-	4	0.57
鎌倉	123	13.67	1	0.20	-	-	3	0.60	15	3.00
小田原	92	9.20	-	-	-	-	6	1.00	12	2.00
三崎	18	6.00	-	-	-	-	1	0.50	5	2.50
厚木	411	24.18	1	0.09	-	-	5	0.45	36	3.27
足柄上	17	3.40	-	-	-	-	-	-	1	0.33
秦野	300	30.00	-	-	-	-	9	1.50	33	5.50
大和	320	29.09	-	-	1	0.14	7	1.00	26	3.71
茅ヶ崎	122	11.09	-	-	-	-	5	0.71	15	2.14

神奈川県	水痘		手足口病		伝染性紅斑		突発性発しん		百日咳	
	報告数	定点当たり	報告数	定点当たり	報告数	定点当たり	報告数	定点当たり	報告数	定点当たり
全県	68	0.34	76	0.38	30	0.15	136	0.68	3	0.02
横浜市	19	0.24	28	0.35	16	0.20	57	0.71	-	-
川崎市	14	0.42	22	0.67	6	0.18	33	1.00	1	0.03
県域 (横浜市、川崎市を除く)	35	0.40	26	0.30	8	0.09	46	0.53	2	0.02
横須賀市	1	0.11	2	0.22	-	-	2	0.22	-	-
相模原市	10	0.67	13	0.87	3	0.20	3	0.20	-	-
藤沢市	5	0.56	2	0.22	-	-	9	1.00	-	-
平塚	1	0.14	-	-	-	-	2	0.29	-	-
鎌倉	-	-	1	0.20	1	0.20	6	1.20	-	-
小田原	6	1.00	1	0.17	1	0.17	5	0.83	-	-
三崎	-	-	-	-	-	-	-	-	-	-
厚木	4	0.36	5	0.45	3	0.27	8	0.73	-	-
足柄上	-	-	-	-	-	-	-	-	-	-
秦野	1	0.17	1	0.17	-	-	3	0.50	-	-
大和	2	0.29	-	-	-	-	1	0.14	1	0.14
茅ヶ崎	5	0.71	1	0.14	-	-	7	1.00	1	0.14

神奈川県	ヘルパンギーナ		流行性耳下腺炎		急性出血性結膜炎		流行性角結膜炎		細菌性髄膜炎	
	報告数	定点当たり	報告数	定点当たり	報告数	定点当たり	報告数	定点当たり	報告数	定点当たり
全県	58	0.29	118	0.59	1	0.03	26	0.68	-	-
横浜市	13	0.16	37	0.46	-	-	12	1.00	-	-
川崎市	3	0.09	13	0.39	-	-	2	0.29	-	-
県域 (横浜市、川崎市を除く)	42	0.48	68	0.78	1	0.05	12	0.63	-	-
横須賀市	19	2.11	4	0.44	1	1.00	1	1.00	-	-
相模原市	5	0.33	18	1.20	-	-	1	0.25	-	-
藤沢市	1	0.11	3	0.33	-	-	-	-	-	-
平塚	-	-	5	0.71	-	-	1	0.50	-	-
鎌倉	2	0.40	1	0.20	-	-	1	1.00	...	...
小田原	10	1.67	5	0.83	-	-	1	1.00	...	...
三崎	-	-	3	1.50	...	...	...	...	...	...
厚木	3	0.27	13	1.18	-	-	7	2.33	-	-
足柄上	-	-	1	0.33	...	...	...	...	...	...
秦野	2	0.33	7	1.17	-	-	-	-	...	...
大和	-	-	6	0.86	-	-	-	-	...	...
茅ヶ崎	-	-	2	0.29	-	-	-	-	...	...

表1 報告数・定点当たり報告数 疾病、政令市・保健所別 (その2)

2009年41週(10月05日～10月11日)

神奈川県	無菌性髄膜炎		マイコプラズマ肺炎		クラミジア肺炎 (オウム病を除く)	
	報告数	定点当たり	報告数	定点当たり	報告数	定点当たり
全県	-	-	-	-	-	-
横浜市	-	-	-	-	-	-
川崎市	-	-	-	-	-	-
県域 (横浜市、川崎市を除く)	-	-	-	-	-	-
横須賀市	-	-	-	-	-	-
相模原市	-	-	-	-	-	-
藤沢市	-	-	-	-	-	-
平塚	-	-	-	-	-	-
鎌倉	...	...	...	...	...	...
小田原	...	...	...	...	...	...
三崎	...	...	...	...	...	...
厚木	-	-	-	-	-	-
足柄上	...	...	...	...	...	...
秦野	...	...	...	...	...	...
大和	...	...	...	...	...	...
茅ヶ崎	...	...	...	...	...	...



表2 報告数・定点当たり報告数、疾病・年齢階級別  
(全県及び横浜市・川崎市を除く県域) (その1)

2009年41週(10月05日~10月11日)

インフルエンザ定点	項目	合計	~5か月	~11か月	1歳	2	3	4	5	6	7	8
インフルエンザ (高病原性鳥インフルエンザを除く)	全国	報告数 61,583	64	184	679	878	1,445	2,200	2,927	3,536	4,281	4,477
		定点当たり 12.92	0.01	0.04	0.14	0.18	0.30	0.46	0.61	0.74	0.90	0.94
	全県	報告数 6,987	2	10	41	69	135	221	290	377	454	515
		定点当たり 21.63	0.01	0.03	0.13	0.21	0.42	0.68	0.90	1.17	1.41	1.59
	県域	報告数 2,266	1	3	13	29	41	65	91	114	152	176
		定点当たり 16.42	0.01	0.02	0.09	0.21	0.30	0.47	0.66	0.83	1.10	1.28

小児科定点	項目	合計	~5か月	~11か月	1歳	2	3	4	5	6	7	8
RSウイルス感染症	全国	報告数 507	72	80	207	76	42	17	7	2	1	2
		定点当たり 0.17	0.02	0.03	0.07	0.03	0.01	0.01	0.00	0.00	0.00	0.00
	全県	報告数 15	1	5	8	1	-	-	-	-	-	-
		定点当たり 0.08	0.01	0.03	0.04	0.01	-	-	-	-	-	-
	県域	報告数 3	-	3	-	-	-	-	-	-	-	-
		定点当たり 0.03	-	0.03	-	-	-	-	-	-	-	-
咽頭結膜熱	全国	報告数 222	1	18	57	20	34	23	22	16	6	10
		定点当たり 0.07	0.00	0.01	0.02	0.01	0.01	0.01	0.01	0.01	0.00	0.00
	全県	報告数 5	-	1	1	1	1	1	-	-	-	-
		定点当たり 0.03	-	0.01	0.01	0.01	0.01	0.01	-	-	-	-
	県域	報告数 1	-	-	-	-	-	1	-	-	-	-
		定点当たり 0.01	-	-	-	-	-	0.01	-	-	-	-
A群溶血性レンサ球菌咽頭炎	全国	報告数 2,346	1	17	72	108	205	294	347	347	230	178
		定点当たり 0.78	0.00	0.01	0.02	0.04	0.07	0.10	0.12	0.12	0.08	0.06
	全県	報告数 137	-	-	3	5	14	20	23	24	10	7
		定点当たり 0.69	-	-	0.02	0.03	0.07	0.10	0.12	0.12	0.05	0.04
	県域	報告数 46	-	-	1	1	2	6	7	9	3	3
		定点当たり 0.53	-	-	0.01	0.01	0.02	0.07	0.08	0.10	0.03	0.03
感染性胃腸炎	全国	報告数 7,109	125	632	1,000	723	662	555	503	402	317	272
		定点当たり 2.36	0.04	0.21	0.33	0.24	0.22	0.18	0.17	0.13	0.11	0.09
	全県	報告数 431	5	39	59	47	27	30	30	35	27	13
		定点当たり 2.16	0.03	0.20	0.30	0.24	0.14	0.15	0.15	0.18	0.14	0.07
	県域	報告数 208	2	21	21	23	10	13	10	17	16	8
		定点当たり 2.39	0.02	0.24	0.24	0.26	0.11	0.15	0.11	0.20	0.18	0.09
水痘	全国	報告数 1,195	30	97	228	217	193	164	108	63	27	16
		定点当たり 0.40	0.01	0.03	0.08	0.07	0.06	0.05	0.04	0.02	0.01	0.01
	全県	報告数 68	4	6	12	6	10	11	5	9	1	-
		定点当たり 0.34	0.02	0.03	0.06	0.03	0.05	0.06	0.03	0.05	0.01	-
	県域	報告数 35	4	3	2	4	7	5	4	5	1	-
		定点当たり 0.40	0.05	0.03	0.02	0.05	0.08	0.06	0.05	0.06	0.01	-

インフルエンザ定点	項目	9	10-14	15-19	20-29	30-39	40-49	50-59	60-69	70-79	80歳以上
インフルエンザ (高病原性鳥インフルエンザを除く)	全国	報告数 4,651	24,070	6,802	1,858	1,700	1,203	336	137	91	64
		定点当たり 0.98	5.05	1.43	0.39	0.36	0.25	0.07	0.03	0.02	0.01
	全県	報告数 574	2,922	859	168	154	156	28	9	2	1
		定点当たり 1.78	9.05	2.66	0.52	0.48	0.48	0.09	0.03	0.01	0.00
	県域	報告数 205	872	294	77	55	58	14	5	1	-
		定点当たり 1.49	6.32	2.13	0.56	0.40	0.42	0.10	0.04	0.01	-

小児科定点	項目	9	10-14	15-19	20歳以上
RSウイルス感染症	全国	報告数 -	-	-	1
		定点当たり -	-	-	0.00
	全県	報告数 -	-	-	-
		定点当たり -	-	-	-
	県域	報告数 -	-	-	-
		定点当たり -	-	-	-
咽頭結膜熱	全国	報告数 8	5	1	1
		定点当たり 0.00	0.00	0.00	0.00
	全県	報告数 -	-	-	-
		定点当たり -	-	-	-
	県域	報告数 -	-	-	-
		定点当たり -	-	-	-
A群溶血性レンサ球菌咽頭炎	全国	報告数 131	275	31	110
		定点当たり 0.04	0.09	0.01	0.04
	全県	報告数 11	13	-	7
		定点当たり 0.06	0.07	-	0.04
	県域	報告数 3	7	-	4
		定点当たり 0.03	0.08	-	0.05
感染性胃腸炎	全国	報告数 281	752	196	689
		定点当たり 0.09	0.25	0.07	0.23
	全県	報告数 21	38	16	44
		定点当たり 0.11	0.19	0.08	0.22
	県域	報告数 16	23	12	16
		定点当たり 0.18	0.26	0.14	0.18
水痘	全国	報告数 11	30	1	10
		定点当たり 0.00	0.01	0.00	0.00
	全県	報告数 -	2	-	2
		定点当たり -	0.01	-	0.01
	県域	報告数 -	-	-	-
		定点当たり -	-	-	-

\*表2は、各保健福祉事務所からの最新の報告をもとに作成しているため、国の還元データである表1および表3の数値と一致しないことがあります。

表2 報告数・定点当たり報告数、疾病・年齢階級別  
(全県及び横浜市・川崎市を除く県域) (その2)

2009年41週(10月05日~10月11日)

小児科定点	項目	合計	~5か月	~11か月	1歳	
手足口病	全国	報告数	1,800	10	116	595
		定点当たり	0.60	0.00	0.04	0.20
	全県	報告数	76	-	7	28
		定点当たり	0.38	-	0.04	0.14
	県域	報告数	26	-	3	12
		定点当たり	0.30	-	0.03	0.14
伝染性紅斑	全国	報告数	168	1	15	13
		定点当たり	0.16	0.00	0.00	0.01
	全県	報告数	30	1	-	1
		定点当たり	0.15	0.01	-	0.01
	県域	報告数	8	-	-	-
		定点当たり	0.09	-	-	-
突発性発しん	全国	報告数	1,686	58	837	709
		定点当たり	0.56	0.02	0.28	0.24
	全県	報告数	136	6	64	59
		定点当たり	0.68	0.03	0.32	0.30
	県域	報告数	46	3	23	18
		定点当たり	0.53	0.03	0.26	0.21
百日咳	全国	報告数	62	3	4	5
		定点当たり	0.02	0.00	0.00	0.00
	全県	報告数	3	-	-	1
		定点当たり	0.02	-	-	0.01
	県域	報告数	2	-	-	-
		定点当たり	0.02	-	-	-
ヘルパンギーナ	全国	報告数	1,204	10	125	328
		定点当たり	0.40	0.00	0.04	0.11
	全県	報告数	58	-	3	13
		定点当たり	0.29	-	0.02	0.07
	県域	報告数	42	-	2	11
		定点当たり	0.48	-	0.02	0.13
流行性耳下腺炎	全国	報告数	2,000	1	14	108
		定点当たり	0.66	0.00	0.00	0.04
	全県	報告数	118	-	1	4
		定点当たり	0.59	-	0.01	0.02
	県域	報告数	68	-	-	1
		定点当たり	0.78	-	-	0.01

小児科定点	項目	2	3	4	5	6	7	8	9	10-14	15-19	20歳以上	
手足口病	全国	報告数	456	231	159	91	59	28	15	13	13	2	12
		定点当たり	0.15	0.08	0.05	0.03	0.02	0.01	0.00	0.00	0.00	0.00	0.00
	全県	報告数	11	7	9	3	1	5	1	-	-	-	-
		定点当たり	0.06	0.04	0.05	0.02	0.01	0.03	0.01	-	-	-	-
	県域	報告数	4	4	2	-	-	1	-	18	27	-	7
		定点当たり	0.05	0.05	0.02	-	-	0.01	-	0.01	0.01	-	0.00
伝染性紅斑	全国	報告数	9	27	36	26	17	10	6	4	3	-	1
		定点当たり	0.01	0.02	0.02	0.03	0.02	0.02	0.01	0.01	0.01	-	0.01
	全県	報告数	2	6	6	5	3	1	2	-	2	-	2
		定点当たり	0.01	0.03	0.03	0.03	0.02	0.01	0.01	-	0.01	-	0.01
	県域	報告数	-	1	1	3	2	-	1	-	-	-	-
		定点当たり	-	0.01	0.01	0.03	0.02	-	0.01	-	-	-	-
突発性発しん	全国	報告数	60	17	2	1	-	-	1	-	-	-	1
		定点当たり	0.02	0.01	0.00	0.00	-	-	0.00	-	-	-	0.00
	全県	報告数	4	3	-	-	-	-	-	-	-	-	-
		定点当たり	0.02	0.02	-	-	-	-	-	-	-	-	-
	県域	報告数	2	-	-	-	-	-	-	-	-	-	-
		定点当たり	0.02	-	-	-	-	-	-	-	-	-	-
百日咳	全国	報告数	1	3	3	3	1	2	1	5	2	2	27
		定点当たり	0.00	0.00	0.00	0.00	0.00	0.00	0.00	0.00	0.00	0.00	0.01
	全県	報告数	-	-	-	-	-	-	-	-	1	-	1
		定点当たり	-	-	-	-	-	-	-	-	0.01	-	0.01
	県域	報告数	-	-	-	-	-	-	-	-	1	-	1
		定点当たり	-	-	-	-	-	-	-	-	0.01	-	0.01
ヘルパンギーナ	全国	報告数	229	181	118	100	46	23	7	10	17	3	7
		定点当たり	0.08	0.06	0.04	0.03	0.02	0.01	0.00	0.00	0.01	0.00	0.00
	全県	報告数	17	6	7	4	5	3	-	-	-	-	-
		定点当たり	0.09	0.03	0.04	0.02	0.03	0.02	-	-	-	-	-
	県域	報告数	12	2	5	2	5	3	-	-	-	-	-
		定点当たり	0.14	0.02	0.06	0.02	0.06	0.03	-	-	-	-	-
流行性耳下腺炎	全国	報告数	227	276	307	354	255	157	97	65	107	5	27
		定点当たり	0.08	0.09	0.10	0.12	0.08	0.05	0.03	0.02	0.04	0.00	0.01
	全県	報告数	10	11	18	17	16	17	10	3	9	1	1
		定点当たり	0.05	0.06	0.09	0.09	0.08	0.09	0.05	0.02	0.05	0.01	0.01
	県域	報告数	5	7	10	8	12	9	6	3	7	-	-
		定点当たり	0.06	0.08	0.11	0.09	0.14	0.10	0.07	0.03	0.08	-	-

\*表2は、各保健福祉事務所からの最新の報告をもとに作成しているため、国の還元データである表1および表3の数値と一致しないことがあります。

表2 報告数・定点当たり報告数、疾病・年齢階級別  
 (横浜市・川崎市を含む全県及び横浜市・川崎市を除く県域) (その3) 2009年41週(10月05日~10月11日)

眼科定点	項目	合計	~5か月	~11か月	1歳	2	3	4	5	6	7	8
急性出血性結膜炎	全国	報告数	8	-	-	-	-	-	-	-	1	-
		定点当たり	0.01	-	-	-	-	-	-	-	0.00	-
	全県	報告数	1	-	-	-	-	-	-	-	-	-
		定点当たり	0.03	-	-	-	-	-	-	-	-	-
	県域	報告数	1	-	-	-	-	-	-	-	-	-
		定点当たり	0.05	-	-	-	-	-	-	-	-	-
流行性角結膜炎	全国	報告数	265	1	5	10	4	3	3	1	4	2
		定点当たり	0.40	0.00	0.01	0.02	0.01	0.00	0.00	0.00	0.01	0.00
	全県	報告数	26	-	-	1	1	-	-	1	-	1
		定点当たり	0.68	-	-	0.03	0.03	-	-	0.03	-	0.03
	県域	報告数	12	-	-	1	1	-	-	-	-	1
		定点当たり	0.63	-	-	0.05	0.05	-	-	-	-	0.05

基幹定点(週報)	項目	合計	0歳	1-4	5-9	10-14	15-19	20-24	25-29	30-34	35-39	40-44
細菌性髄膜炎	全国	報告数	5	-	2	-	-	1	-	-	-	-
		定点当たり	0.01	-	0.00	-	-	0.00	-	-	-	-
	全県	報告数	-	-	-	-	-	-	-	-	-	-
		定点当たり	-	-	-	-	-	-	-	-	-	-
	県域	報告数	-	-	-	-	-	-	-	-	-	-
		定点当たり	-	-	-	-	-	-	-	-	-	-
無菌性髄膜炎	全国	報告数	12	1	1	4	-	1	1	1	1	-
		定点当たり	0.03	0.00	0.00	0.01	-	0.00	0.00	0.00	0.00	-
	全県	報告数	-	-	-	-	-	-	-	-	-	-
		定点当たり	-	-	-	-	-	-	-	-	-	-
	県域	報告数	-	-	-	-	-	-	-	-	-	-
		定点当たり	-	-	-	-	-	-	-	-	-	-
マイコプラズマ肺炎	全国	報告数	116	2	40	38	14	5	5	1	3	1
		定点当たり	0.25	0.00	0.09	0.08	0.03	0.01	0.01	0.00	0.01	0.00
	全県	報告数	-	-	-	-	-	-	-	-	-	-
		定点当たり	-	-	-	-	-	-	-	-	-	-
	県域	報告数	-	-	-	-	-	-	-	-	-	-
		定点当たり	-	-	-	-	-	-	-	-	-	-
クラミジア肺炎 (オウム病を除く)	全国	報告数	10	-	5	3	-	-	-	-	1	1
		定点当たり	0.02	-	0.01	0.01	-	-	-	-	0.00	0.00
	全県	報告数	-	-	-	-	-	-	-	-	-	-
		定点当たり	-	-	-	-	-	-	-	-	-	-
	県域	報告数	-	-	-	-	-	-	-	-	-	-
		定点当たり	-	-	-	-	-	-	-	-	-	-

眼科定点	項目	9	10-14	15-19	20-29	30-39	40-49	50-59	60-69
急性出血性結膜炎	全国	報告数	-	-	1	1	2	-	1
		定点当たり	-	-	0.00	0.00	0.00	-	0.00
	全県	報告数	-	-	-	-	1	-	-
		定点当たり	-	-	-	-	0.03	-	-
	県域	報告数	-	-	-	-	1	-	-
		定点当たり	-	-	-	-	0.05	-	-
流行性角結膜炎	全国	報告数	2	9	14	40	56	32	28
		定点当たり	0.00	0.01	0.02	0.06	0.08	0.05	0.04
	全県	報告数	-	2	4	2	7	2	4
		定点当たり	-	0.05	0.11	0.05	0.18	0.05	0.11
	県域	報告数	-	-	2	2	3	1	1
		定点当たり	-	-	0.11	0.11	0.16	0.05	0.05

基幹定点(週報)	項目	45-49	50-54	55-59	60-64	65-69	70歳以上
細菌性髄膜炎	全国	報告数	-	1	-	-	1
		定点当たり	-	0.00	-	-	0.00
	全県	報告数	-	-	-	-	-
		定点当たり	-	-	-	-	-
	県域	報告数	-	-	-	-	-
		定点当たり	-	-	-	-	-
無菌性髄膜炎	全国	報告数	-	-	-	-	1
		定点当たり	-	-	-	-	0.00
	全県	報告数	-	-	-	-	-
		定点当たり	-	-	-	-	-
	県域	報告数	-	-	-	-	-
		定点当たり	-	-	-	-	-
マイコプラズマ肺炎	全国	報告数	1	-	2	1	2
		定点当たり	0.00	-	0.00	0.00	0.00
	全県	報告数	-	-	-	-	-
		定点当たり	-	-	-	-	-
	県域	報告数	-	-	-	-	-
		定点当たり	-	-	-	-	-
クラミジア肺炎 (オウム病を除く)	全国	報告数	-	-	-	-	-
		定点当たり	-	-	-	-	-
	全県	報告数	-	-	-	-	-
		定点当たり	-	-	-	-	-
	県域	報告数	-	-	-	-	-
		定点当たり	-	-	-	-	-

\*表2は、各保健福祉事務所からの最新の報告をもとに作成しているため、国の還元データである表1および表3の数値と一致しないことがあります。

表3 5週前～今週の推移 (その1)  
(全県及び横浜市・川崎市を除く県域)

2009年41週(10月05日～10月11日)

疾病名	項目		5週前	4週前	3週前	2週前	1週前	今週
			36週	37週	38週	39週	40週	41週
			(08月31日 ～09月06 日)	(09月07日 ～09月13 日)	(09月14日 ～09月20 日)	(09月21日 ～09月27 日)	(09月28日 ～10月04 日)	(10月05日 ～10月11 日)
インフルエンザ (高病原性鳥インフル ンザを除く)	全県	報告数	841	1,280	2,076	1,263	2,633	6,987
		定点当たり	2.57	3.94	7.09	3.84	8.05	21.63
	県域	報告数	260	416	676	460	847	2,266
		定点当たり	1.91	3.04	5.32	3.33	6.14	16.42
RSウイルス 感染症	全県	報告数	8	8	8	5	6	15
		定点当たり	0.04	0.04	0.04	0.02	0.03	0.08
	県域	報告数	3	1	3	3	2	3
		定点当たり	0.04	0.01	0.04	0.03	0.02	0.03
咽頭結膜熱	全県	報告数	22	19	14	7	7	5
		定点当たり	0.11	0.09	0.08	0.03	0.03	0.03
	県域	報告数	8	8	6	5	1	1
		定点当たり	0.09	0.09	0.08	0.06	0.01	0.01
A群溶血性レ ンサ球菌咽頭 炎	全県	報告数	90	109	108	77	111	137
		定点当たり	0.44	0.54	0.58	0.38	0.54	0.69
	県域	報告数	24	47	38	30	44	46
		定点当たり	0.28	0.55	0.48	0.34	0.51	0.53
感染性胃腸炎	全県	報告数	493	511	459	237	428	431
		定点当たり	2.42	2.52	2.47	1.16	2.10	2.16
	県域	報告数	223	220	233	106	217	208
		定点当たり	2.62	2.56	2.91	1.22	2.49	2.39
水痘	全県	報告数	78	73	63	54	103	68
		定点当たり	0.38	0.36	0.34	0.26	0.50	0.34
	県域	報告数	18	37	20	30	39	35
		定点当たり	0.21	0.43	0.25	0.34	0.45	0.40
手足口病	全県	報告数	199	130	105	52	47	76
		定点当たり	0.98	0.64	0.56	0.25	0.23	0.38
	県域	報告数	63	34	41	24	19	26
		定点当たり	0.74	0.40	0.51	0.28	0.22	0.30
伝染性紅斑	全県	報告数	56	59	40	16	34	30
		定点当たり	0.27	0.29	0.22	0.08	0.17	0.15
	県域	報告数	18	19	11	5	16	8
		定点当たり	0.21	0.22	0.14	0.06	0.18	0.09
突発性発しん	全県	報告数	167	179	123	94	144	136
		定点当たり	0.82	0.88	0.66	0.46	0.71	0.68
	県域	報告数	68	84	55	37	56	46
		定点当たり	0.80	0.98	0.69	0.43	0.64	0.53

表3 5週前～今週の推移 (その2)  
(全県及び横浜市・川崎市を除く県域)

2009年41週(10月05日～10月11日)

疾病名	項目		5週前	4週前	3週前	2週前	1週前	今週
			36週	37週	38週	39週	40週	41週
			(08月31日 ～09月06 日)	(09月07日 ～09月13 日)	(09月14日 ～09月20 日)	(09月21日 ～09月27 日)	(09月28日 ～10月04 日)	(10月05日 ～10月11 日)
百日咳	全県	報告数	6	3	-	-	4	3
		定点当たり	0.03	0.01	-	-	0.02	0.02
	県域	報告数	5	3	-	-	4	2
		定点当たり	0.06	0.03	-	-	0.05	0.02
ヘルパンギーナ	全県	報告数	227	209	130	44	46	58
		定点当たり	1.11	1.03	0.70	0.22	0.23	0.29
	県域	報告数	99	90	65	26	28	42
		定点当たり	1.16	1.05	0.81	0.30	0.32	0.48
流行性耳下腺炎	全県	報告数	118	123	95	89	130	118
		定点当たり	0.58	0.61	0.51	0.44	0.64	0.59
	県域	報告数	56	71	54	58	55	68
		定点当たり	0.66	0.83	0.68	0.67	0.63	0.78
急性出血性結膜炎	全県	報告数	-	1	-	-	-	1
		定点当たり	-	0.02	-	-	-	0.03
	県域	報告数	-	1	-	-	-	1
		定点当たり	-	0.05	-	-	-	0.05
流行性角結膜炎	全県	報告数	42	29	27	21	23	26
		定点当たり	1.02	0.69	0.82	0.55	0.59	0.68
	県域	報告数	29	9	11	15	10	12
		定点当たり	1.53	0.47	0.65	0.79	0.53	0.63
細菌性髄膜炎	全県	報告数	-	-	-	-	-	-
		定点当たり	-	-	-	-	-	-
	県域	報告数	-	-	-	-	-	-
		定点当たり	-	-	-	-	-	-
無菌性髄膜炎	全県	報告数	1	-	-	-	-	-
		定点当たり	0.14	-	-	-	-	-
	県域	報告数	1	-	-	-	-	-
		定点当たり	0.20	-	-	-	-	-
マイコプラズマ肺炎	全県	報告数	-	-	-	-	-	-
		定点当たり	-	-	-	-	-	-
	県域	報告数	-	-	-	-	-	-
		定点当たり	-	-	-	-	-	-
クラミジア肺炎 (オウム病を除く)	全県	報告数	-	-	-	-	-	-
		定点当たり	-	-	-	-	-	-
	県域	報告数	-	-	-	-	-	-
		定点当たり	-	-	-	-	-	-