



神奈川県感染症発生情報 (38週報)

<http://www.eiken.pref.kanagawa.jp/>

平成21年・38週(9月14日～9月20日)



今週の注目感染症 ～インフルエンザ～

インフルエンザの定点当たり報告数が、7.09人と前週(3.94人)よりも増加しています。年齢階級別では、10-14歳が45.7%、5-9歳が24.9%、15-19歳が14.5%を占めています。この報告では従来の季節性インフルエンザと新型インフルエンザの区別はしていませんが、大半は新型インフルエンザによるものと考えられます。発症者の多くは、発熱、咳、咽頭痛などの季節性インフルエンザと同様の症状ですが、注意が必要です。予防のために、うがい、手洗い、マスクの着用、咳エチケットを心がけ、人が多く集まる場所には注意しましょう。

今週の全数把握対象疾患

(当該週の国による集計及び各保健福祉事務所からの届出をもとに期日を決めて集計しているため、集計数が前後することがあります。)

分類	対象疾患	内訳			神奈川県
		県域	横浜市	川崎市	
二類	結核	12	12	11	35
五類	急性脳炎	1			1
	クロイツフェルトヤコブ病	1			1
	ジアルジア症		1		1
	梅毒		1		1
	麻しん		1		1

(麻しん情報は詳細を神奈川県衛生研究所ホームページに掲載しています。)

県域の全数把握対象疾患情報

- ・結核12例：肺結核8例、粟粒結核1例、腹部リンパ節結核1例、頸部リンパ節結核1例、結核性胸膜炎1例 年齢群は10歳代1例、20歳代1例、30歳代1例、50歳代1例、60歳代1例、70歳代5例、80歳代2例
- ・急性脳炎1例：年齢は10歳代、病原体(インフルエンザA型)、推定感染地域は神奈川県
- ・クロイツフェルトヤコブ病1例：年齢は60歳代、古典型クロイツフェルトヤコブ病、推定感染地域は神奈川県

今週の定点把握対象疾患

- ・インフルエンザの報告数が、神奈川県(定点当たり7.09)、県域(定点当たり5.32)ともに増加しており、厚木保健福祉事務所管内(定点当たり11.06)、大和保健福祉事務所管内(定点当たり10.64)では、定点当たり10人を超えています。

新型インフルエンザ情報

新型インフルエンザについては、8月25日より感染症法に基づいた医師の届出が、当分の間、不要となりました。現在流行しているインフルエンザの大半は新型インフルエンザによるものと考えられます。インフルエンザ(新型インフルエンザを含む)の動向については、衛生研究所ホームページ インフルエンザ情報をご参照ください。

神奈川県感染症情報センター

神奈川県衛生研究所 企画情報部 衛生情報課

TEL:0467-83-4400(代表)

FAX:0467-89-5211(企画情報部)

感染症発生動向調査事業は「感染症の予防及び感染症の患者に対する医療に関する法律」によって行われています。

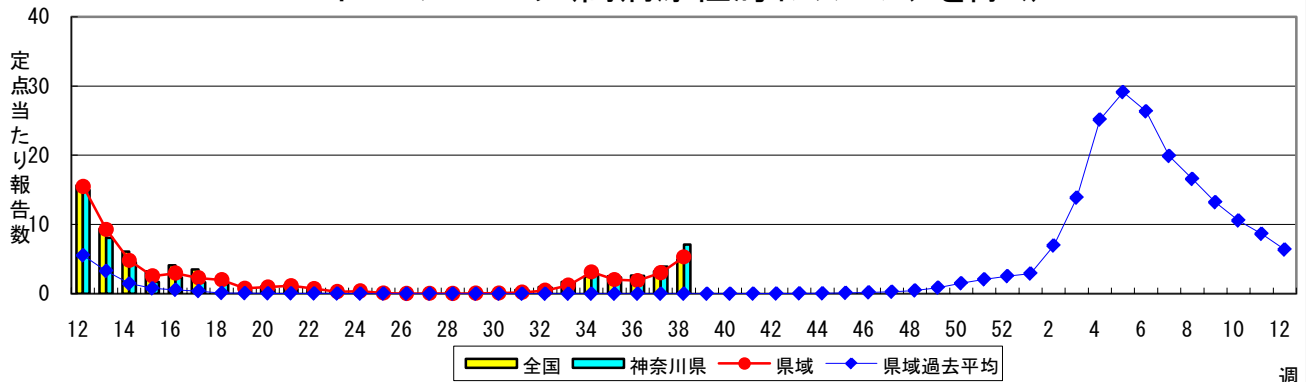
*県域とは、神奈川県内の市町村のうち横浜市、川崎市を除いた地域です。

感染症発生動向調査: 週報対象疾患の時系列グラフ

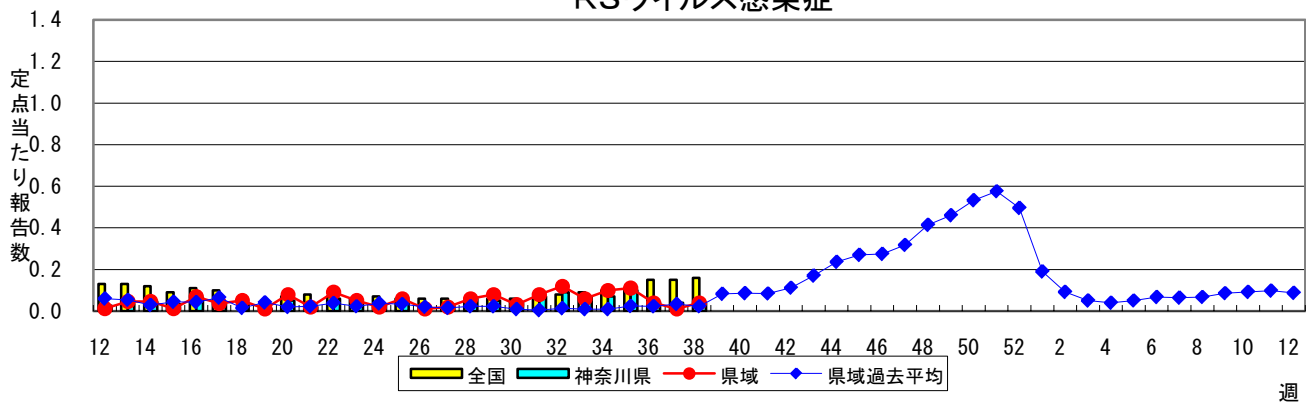
※疾患名の括弧書きは、一般名称であり、正式名称ではありません。

※神奈川県&県域(横浜市・川崎市を除く)のデータです。

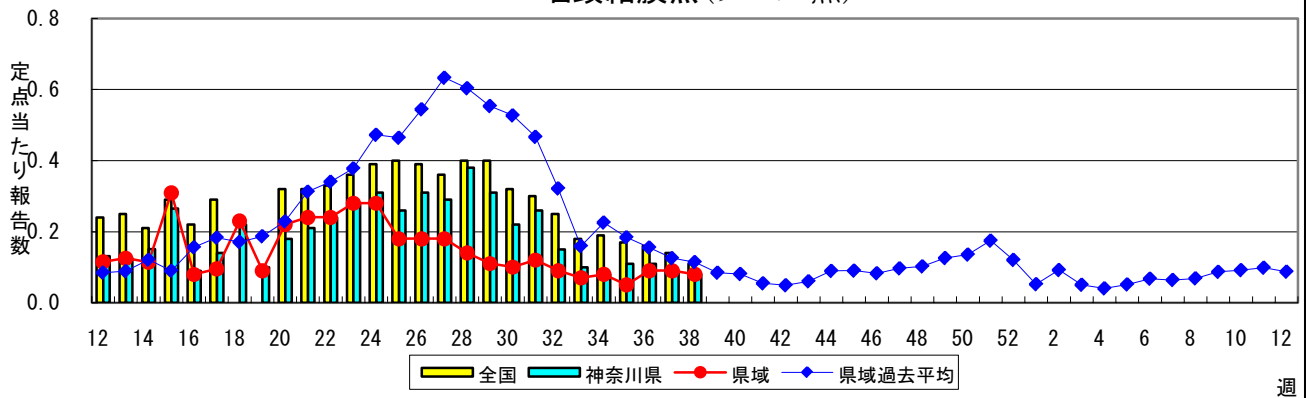
インフルエンザ(高病原性鳥インフルエンザを除く)



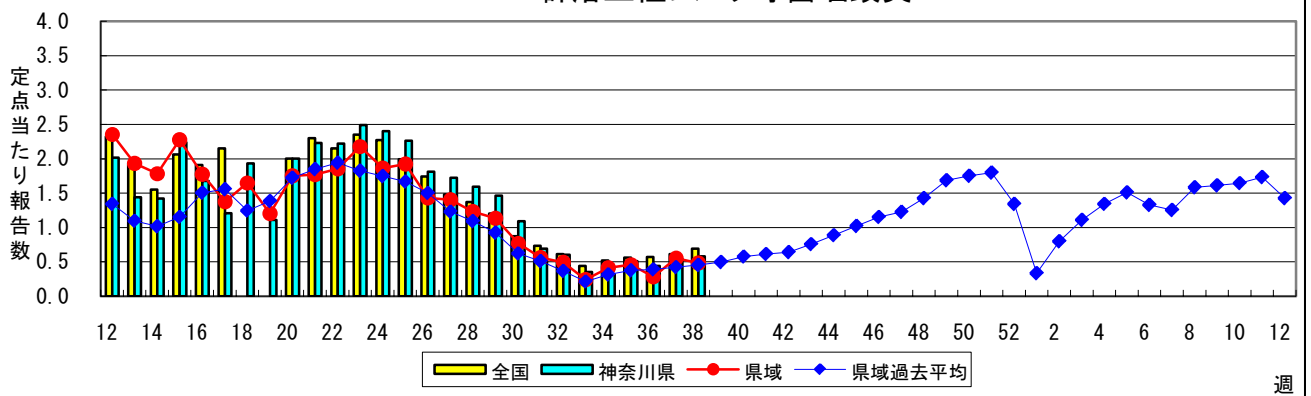
RSウイルス感染症



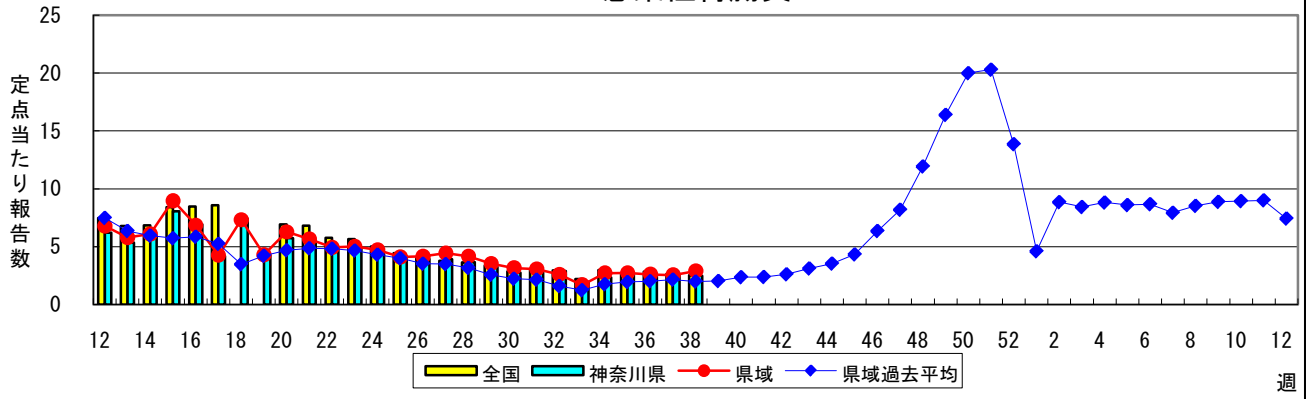
咽頭結膜熱(プール熱)



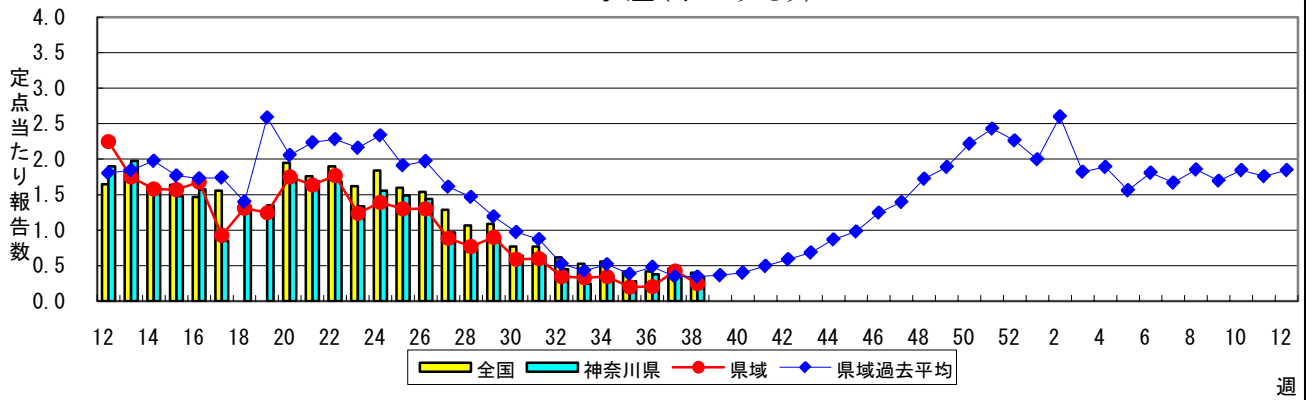
A群溶血性レンサ球菌咽頭炎



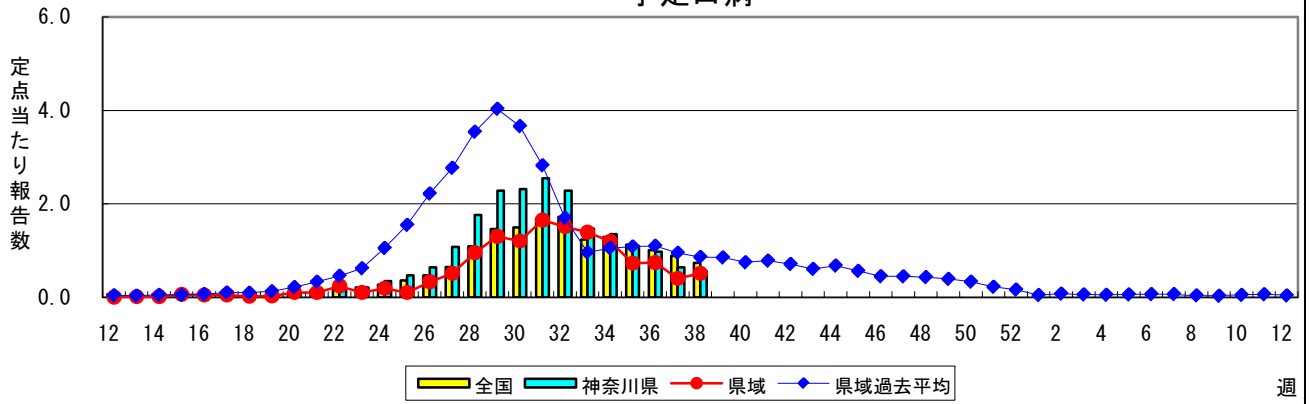
感染性胃腸炎



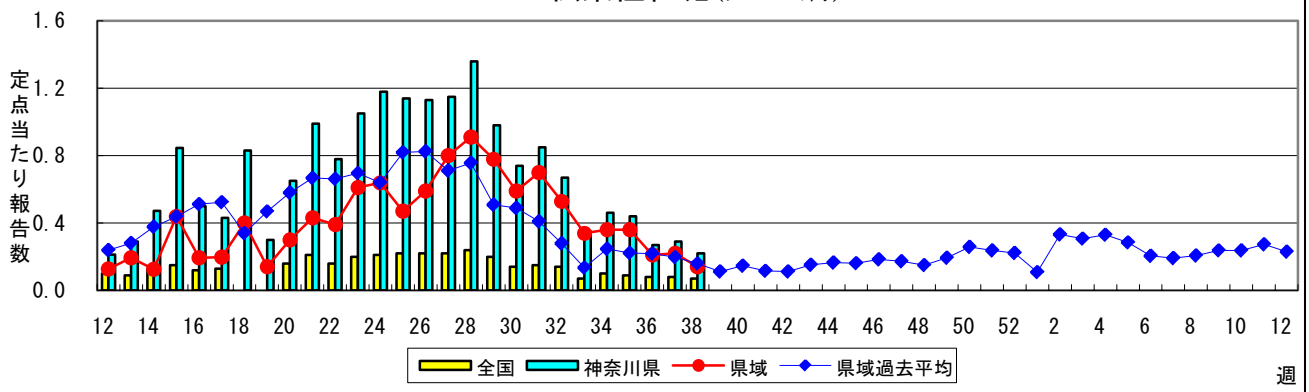
水痘(水ぼうそう)

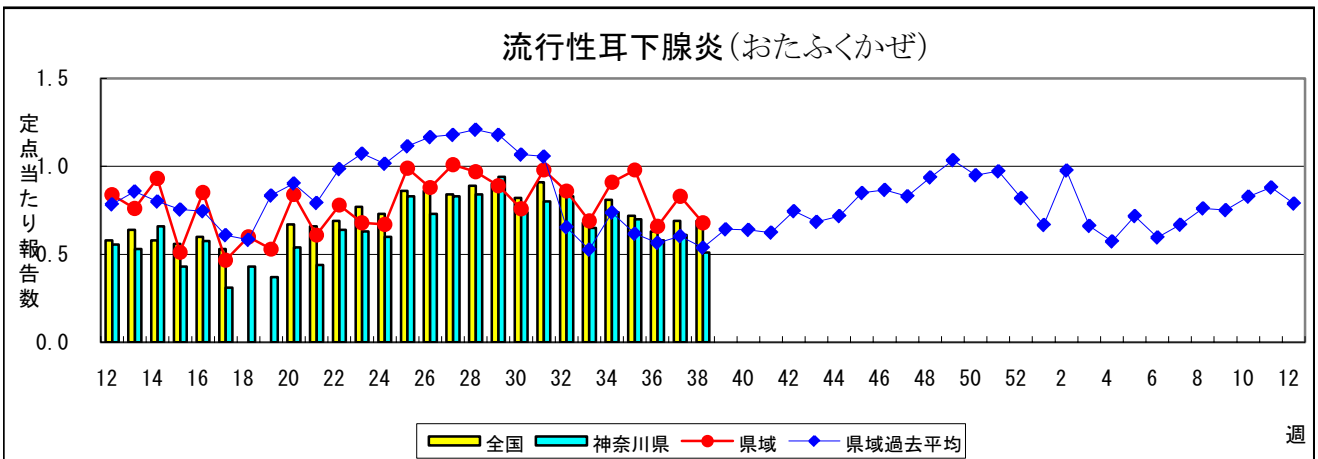
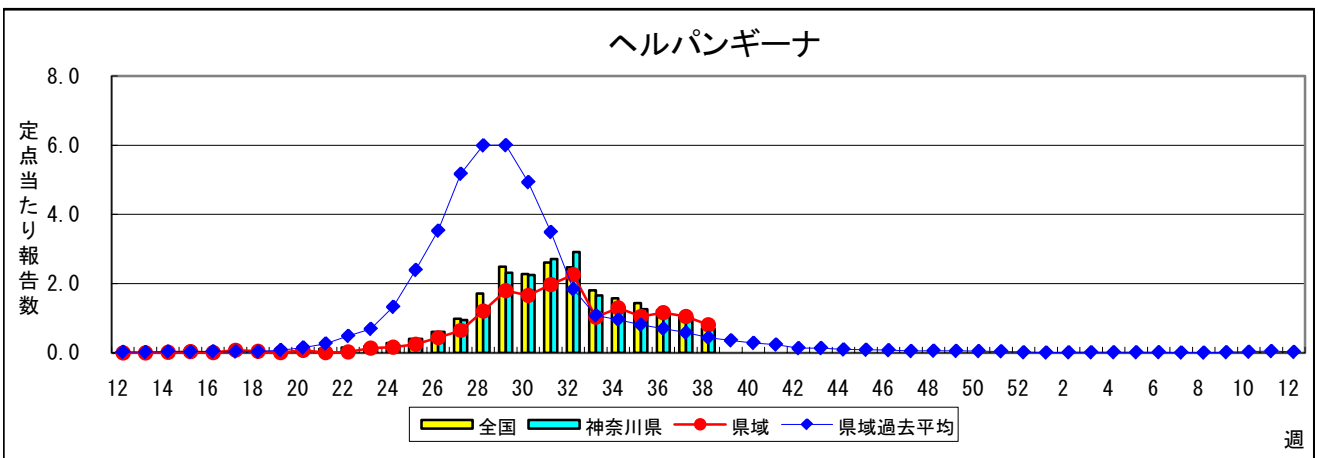
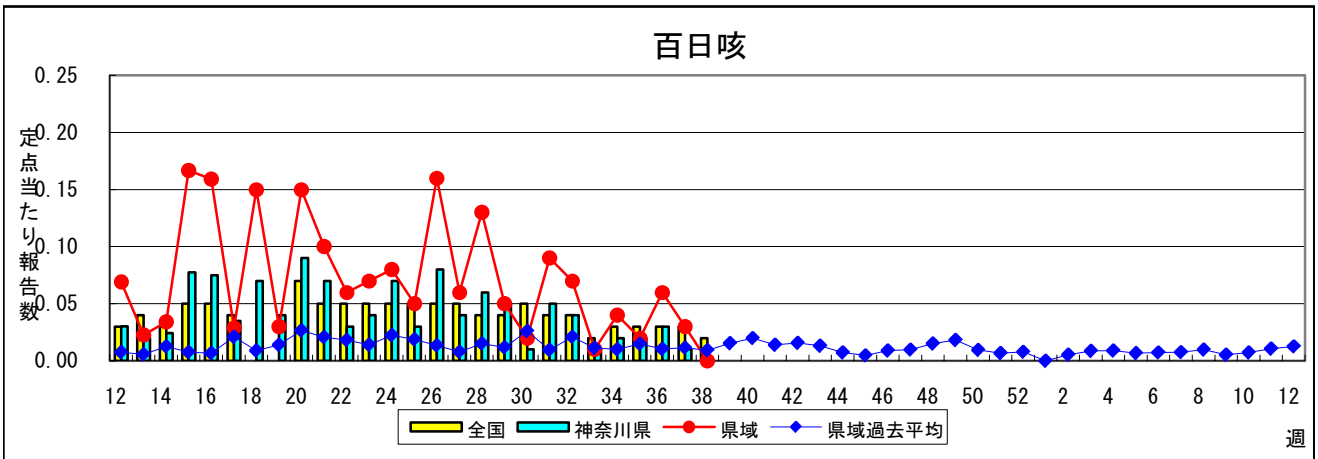
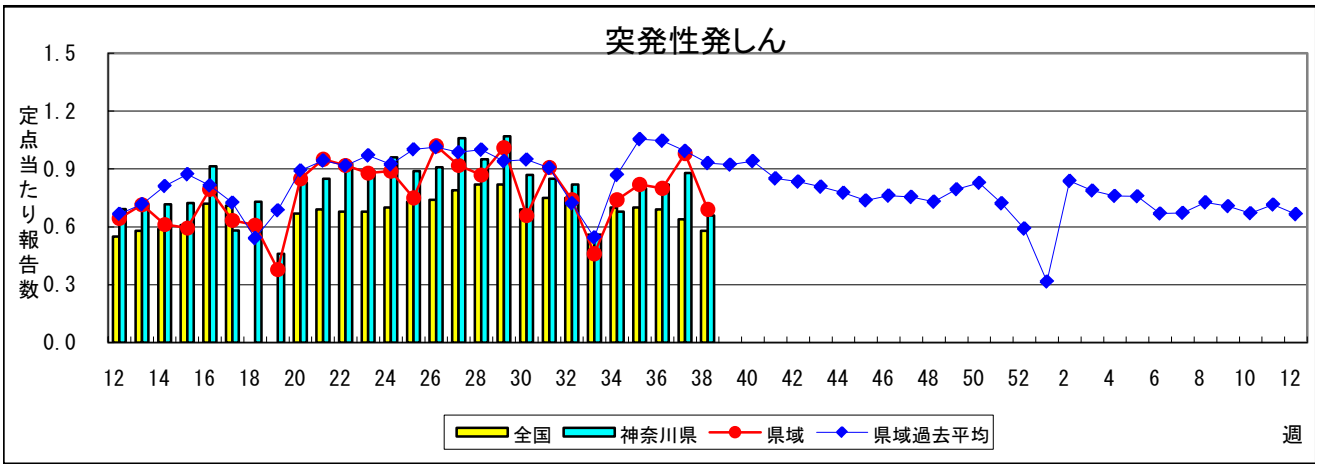


手足口病

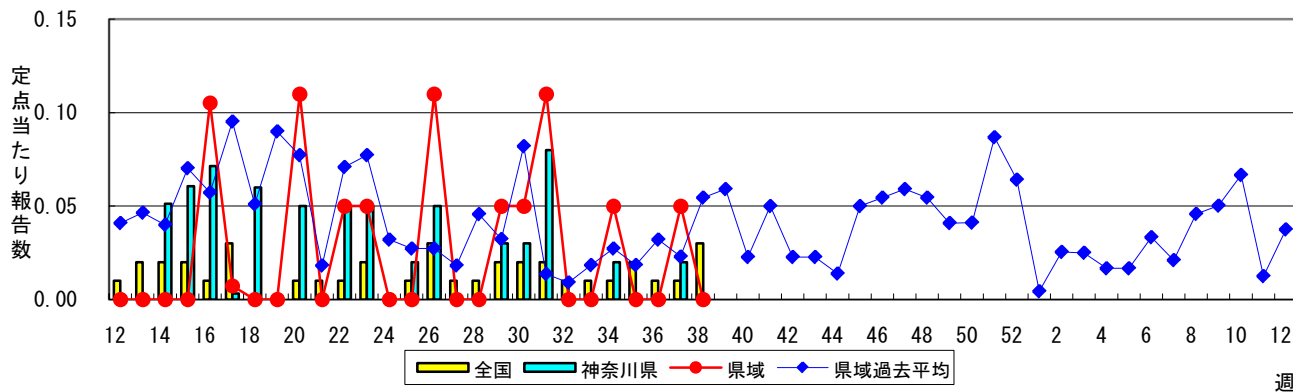


伝染性紅斑(リンゴ病)

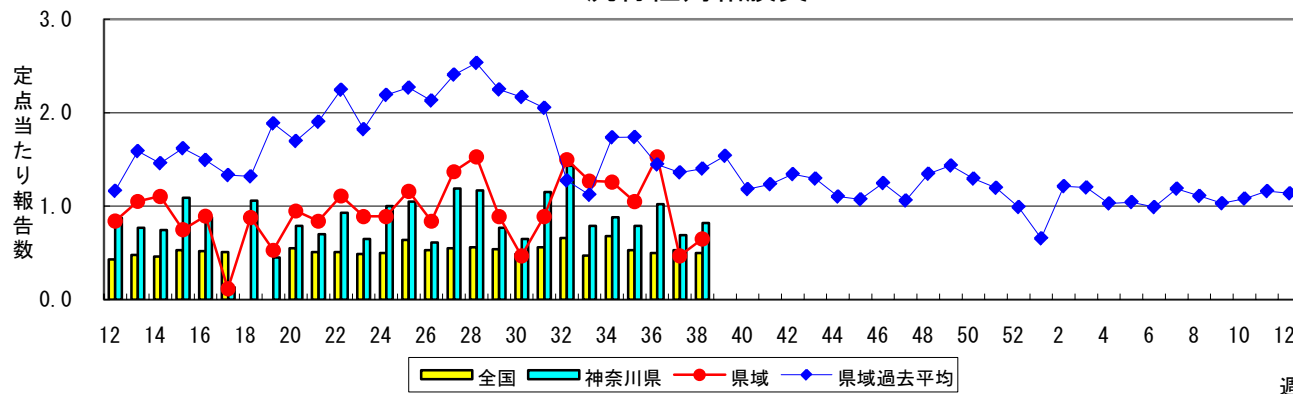




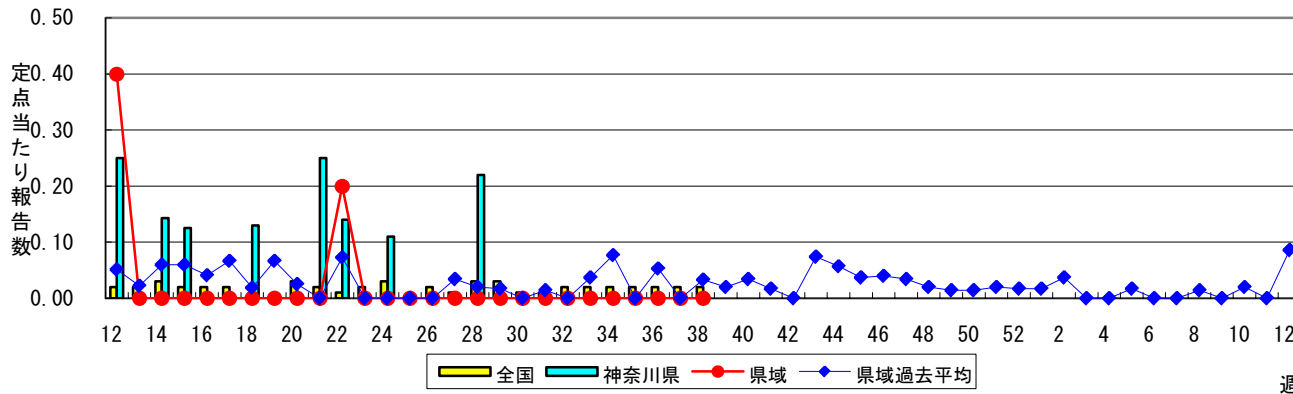
急性出血性結膜炎



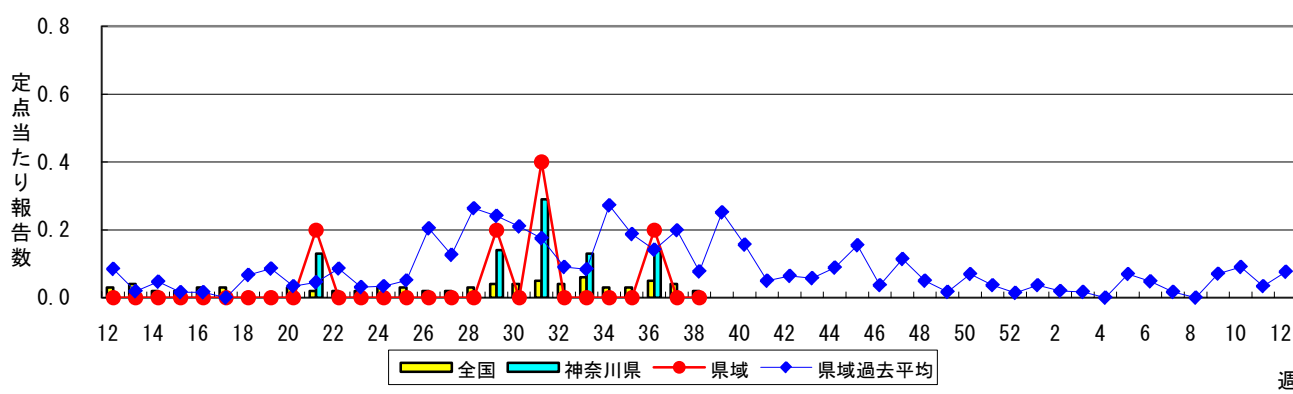
流行性角結膜炎



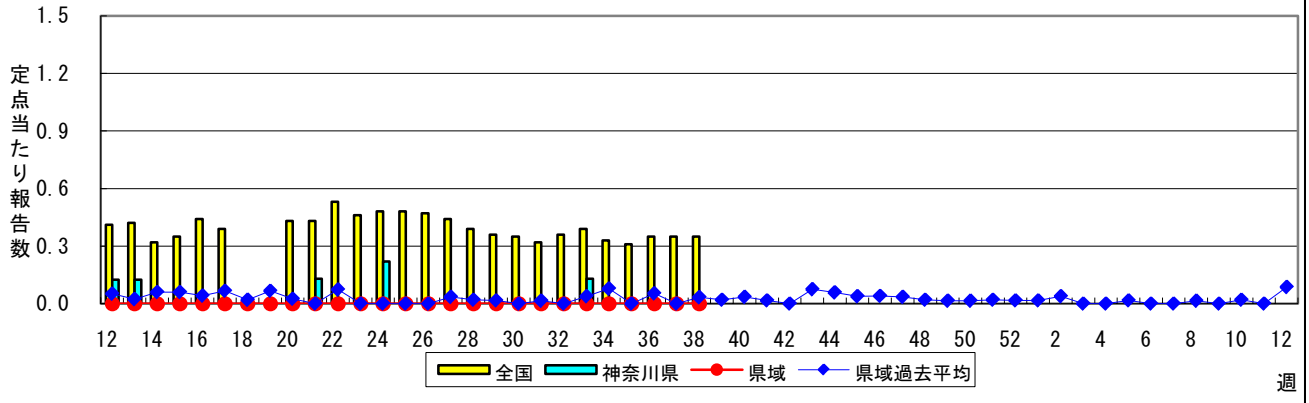
細菌性髄膜炎



無菌性髄膜炎



マイコプラズマ肺炎



クラミジア肺炎(オウム病を除く)

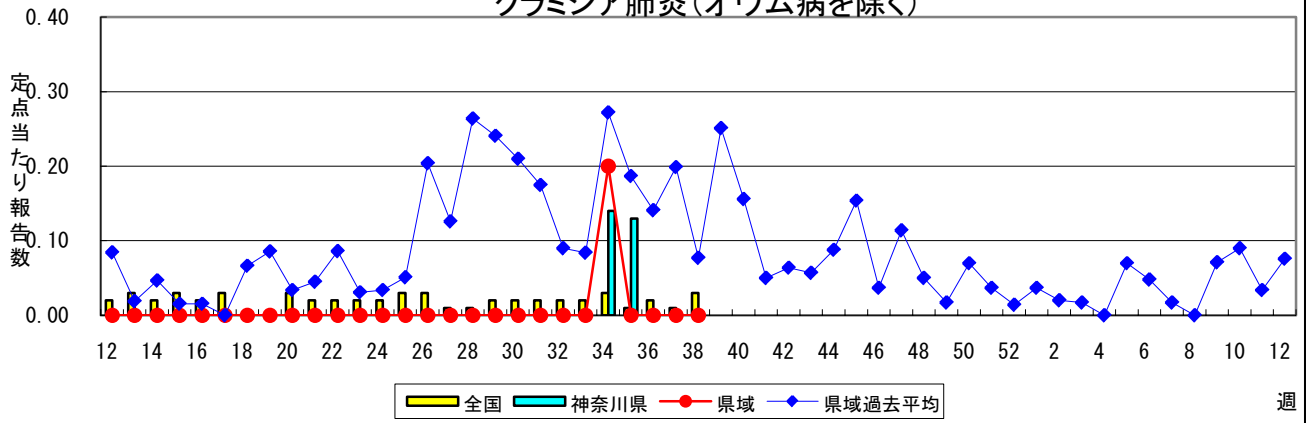


表1 報告数・定点当たり報告数 疾病、政令市・保健所別 (その1)

2009年38週(09月14日~09月20日)

神奈川県	インフルエンザ (高病原性鳥インフルエンザを除く)		RSウイルス感染症		咽頭結膜熱		A群溶血性レンサ球菌咽頭炎		感染性胃腸炎	
	報告数	定点当たり	報告数	定点当たり	報告数	定点当たり	報告数	定点当たり	報告数	定点当たり
全県	2,076	7.09	8	0.04	14	0.08	108	0.58	459	2.47
横浜市	934	8.27	3	0.04	4	0.05	38	0.52	125	1.71
川崎市	466	8.79	2	0.06	4	0.12	32	0.97	101	3.06
県域 (横浜市、川崎市を除く)	676	5.32	3	0.04	6	0.08	38	0.48	233	2.91
横須賀市	61	5.08	1	0.13	1	0.13	1	0.13	1	0.13
相模原市	58	3.22	1	0.08	-	-	2	0.17	50	4.17
藤沢市	48	3.43	-	-	-	-	2	0.22	12	1.33
平塚	49	4.45	-	-	-	-	1	0.14	4	0.57
鎌倉	32	3.56	-	-	1	0.20	3	0.60	15	3.00
小田原	37	3.70	1	0.17	-	-	9	1.50	6	1.00
三崎	2	0.67	-	-	-	-	2	1.00	8	4.00
厚木	188	11.06	-	-	-	-	7	0.64	68	6.18
足柄上	6	1.20	-	-	-	-	-	-	-	-
秦野	25	3.57	-	-	-	-	5	1.25	25	6.25
大和	117	10.64	-	-	1	0.14	6	0.86	34	4.86
茅ヶ崎	53	5.30	-	-	3	0.50	-	-	10	1.67

神奈川県	水痘		手足口病		伝染性紅斑		突発性発しん		百日咳	
	報告数	定点当たり	報告数	定点当たり	報告数	定点当たり	報告数	定点当たり	報告数	定点当たり
全県	63	0.34	105	0.56	40	0.22	123	0.66	-	-
横浜市	22	0.30	43	0.59	17	0.23	56	0.77	-	-
川崎市	21	0.64	21	0.64	12	0.36	12	0.36	-	-
県域 (横浜市、川崎市を除く)	20	0.25	41	0.51	11	0.14	55	0.69	-	-
横須賀市	1	0.13	4	0.50	3	0.38	5	0.63	-	-
相模原市	3	0.25	9	0.75	1	0.08	15	1.25	-	-
藤沢市	4	0.44	3	0.33	2	0.22	5	0.56	-	-
平塚	1	0.14	5	0.71	1	0.14	1	0.14	-	-
鎌倉	-	-	4	0.80	1	0.20	4	0.80	-	-
小田原	-	-	1	0.17	3	0.50	4	0.67	-	-
三崎	-	-	-	-	-	-	1	0.50	-	-
厚木	2	0.18	6	0.55	-	-	9	0.82	-	-
足柄上	1	0.33	-	-	-	-	-	-	-	-
秦野	1	0.25	-	-	-	-	5	1.25	-	-
大和	1	0.14	4	0.57	-	-	4	0.57	-	-
茅ヶ崎	6	1.00	5	0.83	-	-	2	0.33	-	-

神奈川県	ヘルパンギーナ		流行性耳下腺炎		急性出血性結膜炎		流行性角結膜炎		細菌性髄膜炎	
	報告数	定点当たり	報告数	定点当たり	報告数	定点当たり	報告数	定点当たり	報告数	定点当たり
全県	130	0.70	95	0.51	-	-	27	0.82	-	-
横浜市	41	0.56	27	0.37	-	-	10	1.11	-	-
川崎市	24	0.73	14	0.42	-	-	6	0.86	-	-
県域 (横浜市、川崎市を除く)	65	0.81	54	0.68	-	-	11	0.65	-	-
横須賀市	19	2.38	4	0.50	-	-	-	-	-	-
相模原市	6	0.50	9	0.75	-	-	-	-	-	-
藤沢市	4	0.44	4	0.44	-	-	-	-	-	-
平塚	1	0.14	14	2.00	-	-	2	1.00	-	-
鎌倉	5	1.00	1	0.20	-	-	2	2.00
小田原	4	0.67	1	0.17	-	-	1	1.00
三崎	-	-	2	1.00
厚木	21	1.91	7	0.64	-	-	5	1.67	-	-
足柄上	-	-	3	1.00
秦野	2	0.50	2	0.50	-	-	1	1.00
大和	2	0.29	3	0.43	-	-	-	-
茅ヶ崎	1	0.17	4	0.67	-	-	-	-

表 1 報告数・定点当たり報告数 疾病、政令市・保健所別 (その2)

2009年38週(09月14日～09月20日)

神奈川県	無菌性髄膜炎		マイコプラズマ肺炎		クラミジア肺炎 (オウム病を除く)	
	報告数	定点当たり	報告数	定点当たり	報告数	定点当たり
全県	-	-	-	-	-	-
横浜市	-	-	-	-	-	-
川崎市	-	-	-	-	-	-
県域 (横浜市、川崎市を除く)	-	-	-	-	-	-
横須賀市	-	-	-	-	-	-
相模原市	-	-	-	-	-	-
藤沢市	-	-	-	-	-	-
平塚	-	-	-	-	-	-
鎌倉
小田原
三崎
厚木	-	-	-	-	-	-
足柄上
秦野
大和
茅ヶ崎

表2 報告数・定点当たり報告数、疾病・年齢階級別
(全県及び横浜市・川崎市を除く県域) (その1)

2009年38週(09月14日~09月20日)

インフルエンザ定点		項目	合計	~5か月	~11か月	1歳	2	3	4	5	6	7	8
インフルエンザ (高病原性鳥インフルエンザを除く)	全国	報告数	23,275	23	68	264	311	478	705	860	1,103	1,253	1,308
		定点当たり	4.95	0.00	0.01	0.06	0.07	0.10	0.15	0.18	0.23	0.27	0.28
	全県	報告数	2,076	1	5	15	20	48	46	80	90	86	121
		定点当たり	7.09	0.00	0.02	0.05	0.07	0.16	0.16	0.27	0.31	0.29	0.41
	県域	報告数	676	-	2	8	6	19	15	35	39	29	36
		定点当たり	5.32	-	0.02	0.06	0.05	0.15	0.12	0.28	0.31	0.23	0.28

小児科定点		項目	合計	~5か月	~11か月	1歳	2	3	4	5	6	7	8
RSウイルス 感染症	全国	報告数	483	78	115	174	63	34	14	2	-	1	1
		定点当たり	0.16	0.03	0.04	0.06	0.02	0.01	0.00	0.00	-	0.00	0.00
	全県	報告数	8	-	2	5	1	-	-	-	-	-	-
		定点当たり	0.04	-	0.01	0.03	0.01	-	-	-	-	-	-
	県域	報告数	3	-	1	2	-	-	-	-	-	-	-
		定点当たり	0.04	-	0.01	0.03	-	-	-	-	-	-	-
咽頭結膜熱	全国	報告数	314	5	18	77	48	46	48	28	16	7	6
		定点当たり	0.11	0.00	0.01	0.03	0.02	0.02	0.02	0.01	0.01	0.00	0.00
	全県	報告数	14	-	-	3	1	1	4	-	1	1	2
		定点当たり	0.08	-	-	0.02	0.01	0.01	0.02	-	0.01	0.01	0.01
	県域	報告数	6	-	-	1	1	-	2	-	1	1	-
		定点当たり	0.08	-	-	0.01	0.01	-	0.03	-	0.01	0.01	-
A群溶血性 レンサ球菌咽頭 炎	全国	報告数	2,053	3	11	63	100	202	288	323	272	197	156
		定点当たり	0.69	0.00	0.00	0.02	0.03	0.07	0.10	0.11	0.09	0.07	0.05
	全県	報告数	108	-	-	1	4	9	13	27	15	11	9
		定点当たり	0.58	-	-	0.01	0.02	0.05	0.07	0.15	0.08	0.06	0.05
	県域	報告数	38	-	-	-	2	4	5	9	4	2	3
		定点当たり	0.48	-	-	-	0.03	0.05	0.06	0.11	0.05	0.03	0.04
感染性胃腸炎	全国	報告数	7,522	141	702	1,078	755	655	597	524	415	326	303
		定点当たり	2.53	0.05	0.24	0.36	0.25	0.22	0.20	0.18	0.14	0.11	0.10
	全県	報告数	459	5	42	66	45	42	41	33	24	19	29
		定点当たり	2.47	0.03	0.23	0.35	0.24	0.23	0.22	0.18	0.13	0.10	0.16
	県域	報告数	233	1	16	34	21	22	16	16	14	14	21
		定点当たり	2.91	0.01	0.20	0.43	0.26	0.28	0.20	0.20	0.18	0.18	0.26
水痘	全国	報告数	1,183	14	72	233	257	217	178	83	41	30	20
		定点当たり	0.40	0.00	0.02	0.08	0.09	0.07	0.06	0.03	0.01	0.01	0.01
	全県	報告数	63	-	3	9	11	5	16	5	6	5	1
		定点当たり	0.34	-	0.02	0.05	0.06	0.03	0.09	0.03	0.03	0.03	0.01
	県域	報告数	20	-	1	3	1	3	3	4	3	2	-
		定点当たり	0.25	-	0.01	0.04	0.01	0.04	0.04	0.05	0.04	0.03	-

インフルエンザ定点		項目	9	10-14	15-19	20-29	30-39	40-49	50-59	60-69	70-79	80歳以上
インフルエンザ (高病原性鳥インフルエンザを除く)	全国	報告数	1,443	9,434	3,598	782	691	586	195	89	54	30
		定点当たり	0.31	2.01	0.77	0.17	0.15	0.12	0.04	0.02	0.01	0.01
	全県	報告数	140	949	302	53	52	53	9	3	2	1
		定点当たり	0.48	3.24	1.03	0.18	0.18	0.18	0.03	0.01	0.01	0.00
	県域	報告数	41	291	89	20	25	15	2	2	1	1
		定点当たり	0.32	2.29	0.70	0.16	0.20	0.12	0.02	0.02	0.01	0.01

小児科定点		項目	9	10-14	15-19	20歳以上
RSウイルス 感染症	全国	報告数	-	-	-	1
		定点当たり	-	-	-	0.00
	全県	報告数	-	-	-	-
		定点当たり	-	-	-	-
	県域	報告数	-	-	-	-
		定点当たり	-	-	-	-
咽頭結膜熱	全国	報告数	5	10	-	-
		定点当たり	0.00	0.00	-	-
	全県	報告数	-	1	-	-
		定点当たり	-	0.01	-	-
	県域	報告数	-	-	-	-
		定点当たり	-	-	-	-
A群溶血性 レンサ球菌咽頭 炎	全国	報告数	106	215	29	88
		定点当たり	0.04	0.07	0.01	0.03
	全県	報告数	3	7	2	7
		定点当たり	0.02	0.04	0.01	0.04
	県域	報告数	1	3	-	5
		定点当たり	0.01	0.04	-	0.06
感染性胃腸炎	全国	報告数	258	782	243	743
		定点当たり	0.09	0.26	0.08	0.25
	全県	報告数	12	34	5	62
		定点当たり	0.06	0.18	0.03	0.33
	県域	報告数	9	15	2	32
		定点当たり	0.11	0.19	0.03	0.40
水痘	全国	報告数	10	19	-	9
		定点当たり	0.00	0.01	-	0.00
	全県	報告数	1	1	-	-
		定点当たり	0.01	0.01	-	-
	県域	報告数	-	-	-	-
		定点当たり	-	-	-	-

表2 報告数・定点当たり報告数、疾病・年齢階級別
(全県及び横浜市・川崎市を除く県域) (その2)

2009年38週(09月14日～09月20日)

小児科定点	項目	合計	～5か月	～11か月	1歳	
手足口病	全国	報告数	2,205	9	166	708
		定点当たり	0.74	0.00	0.06	0.24
	全県	報告数	105	2	5	31
		定点当たり	0.56	0.01	0.03	0.17
	県域	報告数	41	2	2	10
		定点当たり	0.51	0.03	0.03	0.13
伝染性紅斑	全国	報告数	195	1	15	25
		定点当たり	0.16	0.00	0.00	0.01
	全県	報告数	40	-	1	4
		定点当たり	0.22	-	0.01	0.02
	県域	報告数	11	-	-	2
		定点当たり	0.14	-	-	0.03
突発性発しん	全国	報告数	1,734	77	843	715
		定点当たり	0.58	0.03	0.28	0.24
	全県	報告数	123	4	62	51
		定点当たり	0.66	0.02	0.33	0.27
	県域	報告数	55	-	30	22
		定点当たり	0.69	-	0.38	0.28
百日咳	全国	報告数	66	5	3	9
		定点当たり	0.02	0.00	0.00	0.00
	全県	報告数	-	-	-	-
		定点当たり	-	-	-	-
	県域	報告数	-	-	-	-
		定点当たり	-	-	-	-
ヘルパンギーナ	全国	報告数	2,120	16	184	536
		定点当たり	0.71	0.01	0.06	0.18
	全県	報告数	130	-	7	34
		定点当たり	0.70	-	0.04	0.18
	県域	報告数	65	-	3	15
		定点当たり	0.81	-	0.04	0.19
流行性耳下腺炎	全国	報告数	2,047	1	9	119
		定点当たり	0.69	0.00	0.00	0.04
	全県	報告数	95	1	1	2
		定点当たり	0.51	0.01	0.01	0.01
	県域	報告数	54	1	-	1
		定点当たり	0.68	0.01	-	0.01

小児科定点	項目	2	3	4	5	6	7	8	9	10-14	15-19	20歳以上	
手足口病	全国	報告数	422	315	237	142	80	26	36	18	32	1	13
		定点当たり	0.14	0.11	0.08	0.05	0.03	0.01	0.01	0.01	0.01	0.00	0.00
	全県	報告数	23	15	9	8	4	2	-	2	-	-	1
		定点当たり	0.12	0.08	0.05	0.04	0.02	0.01	-	0.03	-	-	0.01
	県域	報告数	12	4	2	4	1	1	-	18	27	-	7
		定点当たり	0.15	0.05	0.03	0.05	0.01	0.01	-	0.01	0.01	-	0.00
伝染性紅斑	全国	報告数	17	27	22	29	17	15	7	7	8	-	5
		定点当たり	0.01	0.02	0.02	0.03	0.02	0.02	0.01	0.01	-	-	-
	全県	報告数	6	7	5	6	4	4	2	5	-	-	1
		定点当たり	0.03	0.04	0.03	0.03	0.02	0.02	0.01	0.03	-	-	0.01
	県域	報告数	2	2	1	1	2	1	-	-	-	-	-
		定点当たり	0.03	0.03	0.01	0.01	0.03	0.01	-	-	-	-	-
突発性発しん	全国	報告数	82	11	4	1	-	-	1	-	-	-	-
		定点当たり	0.03	0.00	0.00	0.00	-	-	0.00	-	-	-	-
	全県	報告数	5	-	-	-	-	-	1	-	-	-	-
		定点当たり	0.03	-	-	-	-	-	0.01	-	-	-	-
	県域	報告数	3	-	-	-	-	-	-	-	-	-	-
		定点当たり	0.04	-	-	-	-	-	-	-	-	-	-
百日咳	全国	報告数	7	1	6	2	3	-	-	1	6	1	22
		定点当たり	0.00	0.00	0.00	0.00	0.00	-	-	0.00	0.00	0.00	0.01
	全県	報告数	-	-	-	-	-	-	-	-	-	-	-
		定点当たり	-	-	-	-	-	-	-	-	-	-	-
	県域	報告数	-	-	-	-	-	-	-	-	-	-	-
		定点当たり	-	-	-	-	-	-	-	-	-	-	-
ヘルパンギーナ	全国	報告数	391	334	232	162	90	56	37	15	35	8	24
		定点当たり	0.13	0.11	0.08	0.05	0.03	0.02	0.01	0.01	0.01	0.00	0.01
	全県	報告数	26	19	16	7	8	6	4	2	-	-	1
		定点当たり	0.14	0.10	0.09	0.04	0.04	0.03	0.02	0.01	-	-	0.01
	県域	報告数	10	8	11	4	5	5	4	-	-	-	-
		定点当たり	0.13	0.10	0.14	0.05	0.06	0.06	0.05	-	-	-	-
流行性耳下腺炎	全国	報告数	221	311	389	338	224	146	101	52	95	13	28
		定点当たり	0.07	0.10	0.13	0.11	0.08	0.05	0.03	0.02	0.03	0.00	0.01
	全県	報告数	9	5	17	17	14	11	7	3	5	-	3
		定点当たり	0.05	0.03	0.09	0.09	0.08	0.06	0.04	0.02	0.03	-	0.02
	県域	報告数	2	3	8	7	11	8	6	1	5	-	1
		定点当たり	0.03	0.04	0.10	0.09	0.14	0.10	0.08	0.01	0.06	-	0.01

表2 報告数・定点当たり報告数、疾病・年齢階級別
(横浜市・川崎市を含む全県及び横浜市・川崎市を除く県域) (その3)

2009年38週(09月14日～09月20日)

眼科定点		項目	合計	～5か月	～11か月	1歳	2	3	4	5	6	7	8
急性出血性結膜炎	全国	報告数	22	-	-	1	-	-	-	-	-	-	-
		定点当たり	0.03	-	-	0.00	-	-	-	-	-	-	-
	全県	報告数	-	-	-	-	-	-	-	-	-	-	-
		定点当たり	-	-	-	-	-	-	-	-	-	-	-
	県域	報告数	-	-	-	-	-	-	-	-	-	-	-
		定点当たり	-	-	-	-	-	-	-	-	-	-	-
流行性角結膜炎	全国	報告数	328	1	5	11	5	8	14	7	5	3	5
		定点当たり	0.50	0.00	0.01	0.02	0.01	0.01	0.02	0.01	0.01	0.00	0.01
	全県	報告数	27	-	-	-	-	-	-	1	1	-	2
		定点当たり	0.82	-	-	-	-	-	-	0.03	0.03	-	0.06
	県域	報告数	11	-	-	-	-	-	-	-	-	-	-
		定点当たり	0.65	-	-	-	-	-	-	-	-	-	-

基幹定点（週報）		項目	合計	0歳	1-4	5-9	10-14	15-19	20-24	25-29	30-34	35-39	40-44
細菌性髄膜炎	全国	報告数	7	2	1	-	-	1	-	-	-	-	-
		定点当たり	0.02	0.00	0.00	-	-	0.00	-	-	-	-	-
	全県	報告数	-	-	-	-	-	-	-	-	-	-	-
		定点当たり	-	-	-	-	-	-	-	-	-	-	-
	県域	報告数	-	-	-	-	-	-	-	-	-	-	-
		定点当たり	-	-	-	-	-	-	-	-	-	-	-
無菌性髄膜炎	全国	報告数	8	-	1	1	1	1	-	-	2	-	1
		定点当たり	0.02	-	0.00	0.00	0.00	0.00	-	-	0.00	-	0.00
	全県	報告数	-	-	-	-	-	-	-	-	-	-	-
		定点当たり	-	-	-	-	-	-	-	-	-	-	-
	県域	報告数	-	-	-	-	-	-	-	-	-	-	-
		定点当たり	-	-	-	-	-	-	-	-	-	-	-
マイコプラズマ肺炎	全国	報告数	157	1	58	34	26	6	3	5	6	5	4
		定点当たり	0.35	0.00	0.13	0.07	0.06	0.01	0.01	0.01	0.01	0.01	0.01
	全県	報告数	-	-	-	-	-	-	-	-	-	-	-
		定点当たり	-	-	-	-	-	-	-	-	-	-	-
	県域	報告数	-	-	-	-	-	-	-	-	-	-	-
		定点当たり	-	-	-	-	-	-	-	-	-	-	-
クラミジア肺炎 (オウム病を除く)	全国	報告数	13	-	4	3	-	-	-	1	1	-	-
		定点当たり	0.03	-	0.01	0.01	-	-	-	0.00	0.00	-	-
	全県	報告数	-	-	-	-	-	-	-	-	-	-	-
		定点当たり	-	-	-	-	-	-	-	-	-	-	-
	県域	報告数	-	-	-	-	-	-	-	-	-	-	-
		定点当たり	-	-	-	-	-	-	-	-	-	-	-

眼科定点		項目	9	10-14	15-19	20-29	30-39	40-49	50-59	60-69
急性出血性結膜炎	全国	報告数	-	1	2	5	5	1	3	2
		定点当たり	-	0.00	0.00	0.01	0.01	0.00	0.00	0.00
	全県	報告数	-	-	-	-	-	-	-	-
		定点当たり	-	-	-	-	-	-	-	-
	県域	報告数	-	-	-	-	-	-	-	-
		定点当たり	-	-	-	-	-	-	-	-
流行性角結膜炎	全国	報告数	1	11	17	42	70	41	23	24
		定点当たり	0.00	0.02	0.03	0.06	0.11	0.06	0.04	0.04
	全県	報告数	-	-	2	6	8	2	3	1
		定点当たり	-	-	0.06	0.18	0.24	0.06	0.09	0.03
	県域	報告数	-	-	2	1	3	2	1	1
		定点当たり	-	-	0.12	0.06	0.18	0.12	0.06	0.06

基幹定点（週報）		項目	45-49	50-54	55-59	60-64	65-69	70歳以上
細菌性髄膜炎	全国	報告数	-	1	1	-	-	1
		定点当たり	-	0.00	0.00	-	-	0.00
	全県	報告数	-	-	-	-	-	-
		定点当たり	-	-	-	-	-	-
	県域	報告数	-	-	-	-	-	-
		定点当たり	-	-	-	-	-	-
無菌性髄膜炎	全国	報告数	-	-	1	-	-	-
		定点当たり	-	-	0.00	-	-	-
	全県	報告数	-	-	-	-	-	-
		定点当たり	-	-	-	-	-	-
	県域	報告数	-	-	-	-	-	-
		定点当たり	-	-	-	-	-	-
マイコプラズマ肺炎	全国	報告数	2	-	-	2	2	3
		定点当たり	0.00	-	-	0.00	0.00	0.01
	全県	報告数	-	-	-	-	-	-
		定点当たり	-	-	-	-	-	-
	県域	報告数	-	-	-	-	-	-
		定点当たり	-	-	-	-	-	-
クラミジア肺炎 (オウム病を除く)	全国	報告数	1	-	-	-	1	2
		定点当たり	0.00	-	-	-	0.00	0.00
	全県	報告数	-	-	-	-	-	-
		定点当たり	-	-	-	-	-	-
	県域	報告数	-	-	-	-	-	-
		定点当たり	-	-	-	-	-	-

表3 5週前～今週の推移 (その1)
(全県及び横浜市・川崎市を除く県域)

2009年38週(09月14日～09月20日)

疾病名	項目		5週前	4週前	3週前	2週前	1週前	今週
			33週	34週	35週	36週	37週	38週
			(08月10日 ～08月16 日)	(08月17日 ～08月23 日)	(08月24日 ～08月30 日)	(08月31日 ～09月06 日)	(09月07日 ～09月13 日)	(09月14日 ～09月20 日)
インフルエンザ (高病原性鳥インフル ンザを除く)	全県	報告数	431	847	737	841	1,280	2,076
		定点当たり	1.66	2.85	2.32	2.57	3.94	7.09
	県域	報告数	147	411	279	260	416	676
		定点当たり	1.23	3.16	2.05	1.91	3.04	5.32
RSウイルス 感染症	全県	報告数	11	13	19	8	8	8
		定点当たり	0.07	0.07	0.10	0.04	0.04	0.04
	県域	報告数	4	8	9	3	1	3
		定点当たり	0.06	0.10	0.11	0.04	0.01	0.04
咽頭結膜熱	全県	報告数	15	15	21	22	19	14
		定点当たり	0.10	0.08	0.11	0.11	0.09	0.08
	県域	報告数	5	6	4	8	8	6
		定点当たり	0.07	0.08	0.05	0.09	0.09	0.08
A群溶血性レ ンサ球菌咽頭 炎	全県	報告数	55	59	100	90	109	108
		定点当たり	0.35	0.32	0.51	0.44	0.54	0.58
	県域	報告数	17	33	39	24	47	38
		定点当たり	0.24	0.41	0.46	0.28	0.55	0.48
感染性胃腸炎	全県	報告数	302	428	514	493	511	459
		定点当たり	1.95	2.34	2.61	2.42	2.52	2.47
	県域	報告数	119	218	234	223	220	233
		定点当たり	1.70	2.73	2.75	2.62	2.56	2.91
水痘	全県	報告数	39	65	56	78	73	63
		定点当たり	0.25	0.36	0.28	0.38	0.36	0.34
	県域	報告数	23	28	17	18	37	20
		定点当たり	0.33	0.35	0.20	0.21	0.43	0.25
手足口病	全県	報告数	228	247	217	199	130	105
		定点当たり	1.47	1.35	1.10	0.98	0.64	0.56
	県域	報告数	97	95	62	63	34	41
		定点当たり	1.39	1.19	0.73	0.74	0.40	0.51
伝染性紅斑	全県	報告数	54	85	86	56	59	40
		定点当たり	0.35	0.46	0.44	0.27	0.29	0.22
	県域	報告数	24	29	31	18	19	11
		定点当たり	0.34	0.36	0.36	0.21	0.22	0.14
突発性発しん	全県	報告数	87	125	158	167	179	123
		定点当たり	0.56	0.68	0.80	0.82	0.88	0.66
	県域	報告数	32	59	70	68	84	55
		定点当たり	0.46	0.74	0.82	0.80	0.98	0.69

表3 5週前～今週の推移 (その2)
(全県及び横浜市・川崎市を除く県域)

2009年38週(09月14日～09月20日)

疾病名	項目		5週前	4週前	3週前	2週前	1週前	今週
			33週	34週	35週	36週	37週	38週
			(08月10日 ～08月16 日)	(08月17日 ～08月23 日)	(08月24日 ～08月30 日)	(08月31日 ～09月06 日)	(09月07日 ～09月13 日)	(09月14日 ～09月20 日)
百日咳	全県	報告数	2	4	4	6	3	-
		定点当たり	0.01	0.02	0.02	0.03	0.01	-
	県域	報告数	1	3	2	5	3	-
		定点当たり	0.01	0.04	0.02	0.06	0.03	-
ヘルパンギーナ	全県	報告数	257	242	249	227	209	130
		定点当たり	1.66	1.32	1.26	1.11	1.03	0.70
	県域	報告数	72	104	89	99	90	65
		定点当たり	1.03	1.30	1.05	1.16	1.05	0.81
流行性耳下腺炎	全県	報告数	100	136	137	118	123	95
		定点当たり	0.65	0.74	0.70	0.58	0.61	0.51
	県域	報告数	48	73	83	56	71	54
		定点当たり	0.69	0.91	0.98	0.66	0.83	0.68
急性出血性結膜炎	全県	報告数	-	1	-	-	1	-
		定点当たり	-	0.02	-	-	0.02	-
	県域	報告数	-	1	-	-	1	-
		定点当たり	-	0.05	-	-	0.05	-
流行性角結膜炎	全県	報告数	27	37	33	42	29	27
		定点当たり	0.79	0.88	0.79	1.02	0.69	0.82
	県域	報告数	19	24	20	29	9	11
		定点当たり	1.27	1.26	1.05	1.53	0.47	0.65
細菌性髄膜炎	全県	報告数	-	-	-	-	-	-
		定点当たり	-	-	-	-	-	-
	県域	報告数	-	-	-	-	-	-
		定点当たり	-	-	-	-	-	-
無菌性髄膜炎	全県	報告数	1	-	-	1	-	-
		定点当たり	0.13	-	-	0.14	-	-
	県域	報告数	-	-	-	1	-	-
		定点当たり	-	-	-	0.20	-	-
マイコプラズマ肺炎	全県	報告数	1	-	-	-	-	-
		定点当たり	0.13	-	-	-	-	-
	県域	報告数	-	-	-	-	-	-
		定点当たり	-	-	-	-	-	-
クラミジア肺炎 (オウム病を除く)	全県	報告数	-	1	1	-	-	-
		定点当たり	-	0.14	0.13	-	-	-
	県域	報告数	-	1	-	-	-	-
		定点当たり	-	0.20	-	-	-	-