



神奈川県感染症発生情報 (36週報)

<http://www.eiken.pref.kanagawa.jp/>

平成21年・36週(8月31日～9月6日)



今週の注目感染症 ～インフルエンザ～

インフルエンザの報告数が、例年の同時期に比べて多くなっています。この報告では従来の季節性インフルエンザと新型インフルエンザの区別はしていませんが、大半は新型インフルエンザによるものと考えられます。発症者の多くは、発熱、咳、咽頭痛などの季節性インフルエンザと同様の症状ですが、注意が必要です。予防のために、うがい、手洗い、マスクの着用、咳エチケットを心がけ、人が多く集まる場所には注意しましょう。

今週の全数把握対象疾患

(当該週の国による集計及び各保健福祉事務所からの届出をもとに期日を決めて集計しているため、集計数が前後することがあります。)

分類	対象疾患	内訳			神奈川県
		県域*	横浜市	川崎市	
二類	結核	6	11	4	21
三類	腸管出血性大腸菌感染症	2	1		3
四類	レジオネラ症			1	1
五類	アメーバ赤痢			1	1
	劇症型溶血性レンサ球菌感染症	1		1	2

(麻しん情報は詳細を神奈川県衛生研究所ホームページに掲載しています。)

県域の全数把握対象疾患情報

- ・結核6例：肺結核4例、結核性胸膜炎1例、頸部リンパ節結核1例、年齢群は20歳代2例、30歳代1例、50歳代2例、80歳代1例
- ・腸管出血性大腸菌感染症2例（うち有症状者2例）：年齢群は10歳以下2例、血清型・毒素型は 026 VT1 2例、推定感染地域は神奈川県2例
- ・劇症型溶血性レンサ球菌感染症1例：年齢群は70歳代

今週の定点把握対象疾患

- ・インフルエンザの報告数が、神奈川県（定点当たり2.57）で、前週よりも多くなっています。県域（定点当たり1.91）では、前週よりも少なくなっています。

新型インフルエンザ情報

新型インフルエンザについては、8月25日より感染症法に基づいた医師の届出が、当分の間、不要となりました。現在流行しているインフルエンザの大半は新型インフルエンザによるものと考えられます。インフルエンザ（新型インフルエンザを含む）の動向については、衛生研究所ホームページ インフルエンザ情報をご参照ください。

神奈川県感染症情報センター

神奈川県衛生研究所 企画情報部 衛生情報課

TEL:0467-83-4400(代表)

FAX:0467-89-5211(企画情報部)

感染症発生動向調査事業は「感染症の予防及び感染症の患者に対する医療に関する法律」によって行われています。

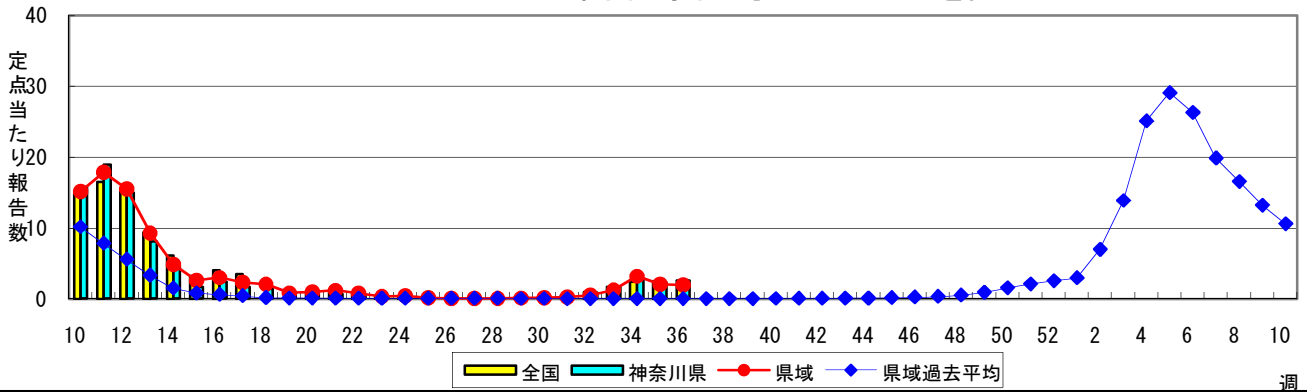
*県域とは、神奈川県内の市町村のうち横浜市、川崎市を除いた地域です。

感染症発生動向調査:週報対象疾患の時系列グラフ

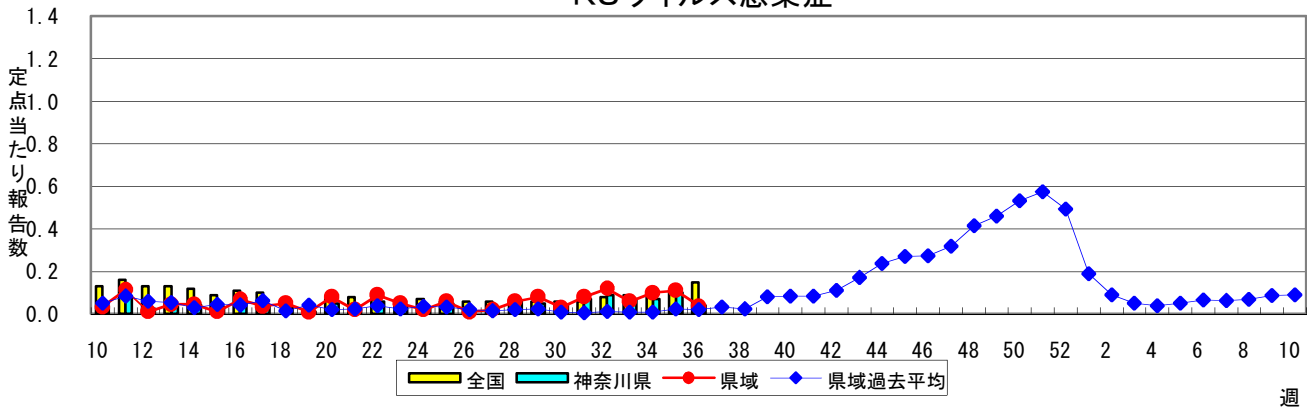
※疾患名の括弧書きは、一般名称であり、正式名称ではありません。

※神奈川県&県域(横浜市・川崎市を除く)のデータです。

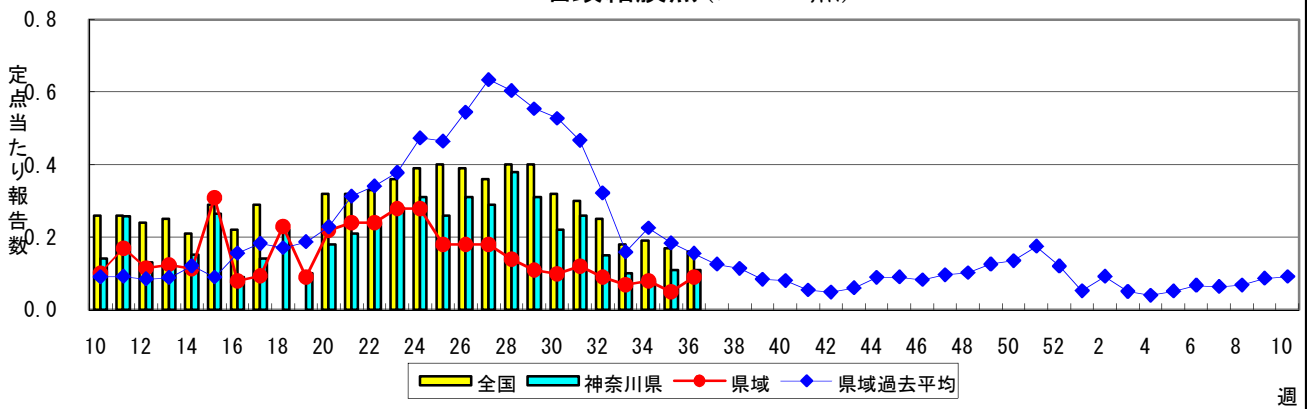
インフルエンザ(高病原性鳥インフルエンザを除く)



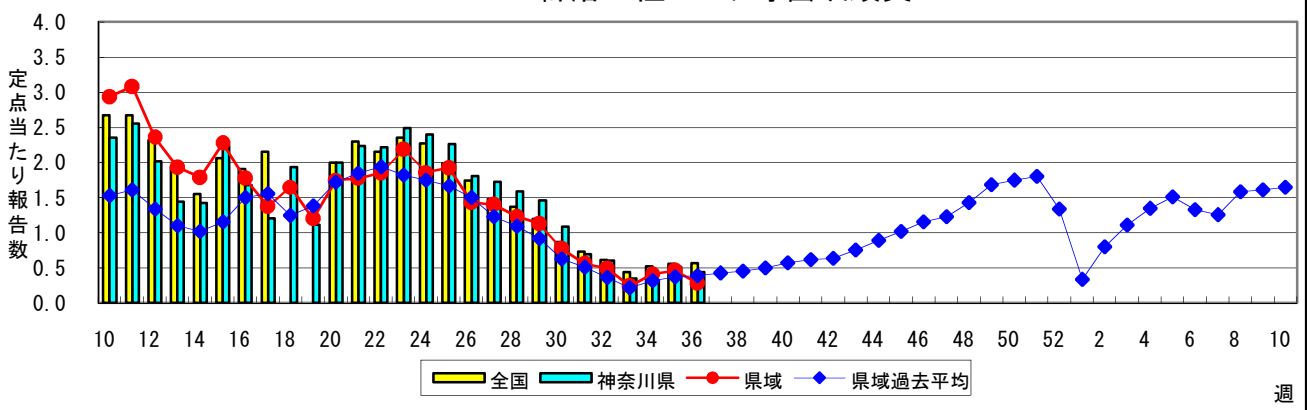
RSウイルス感染症



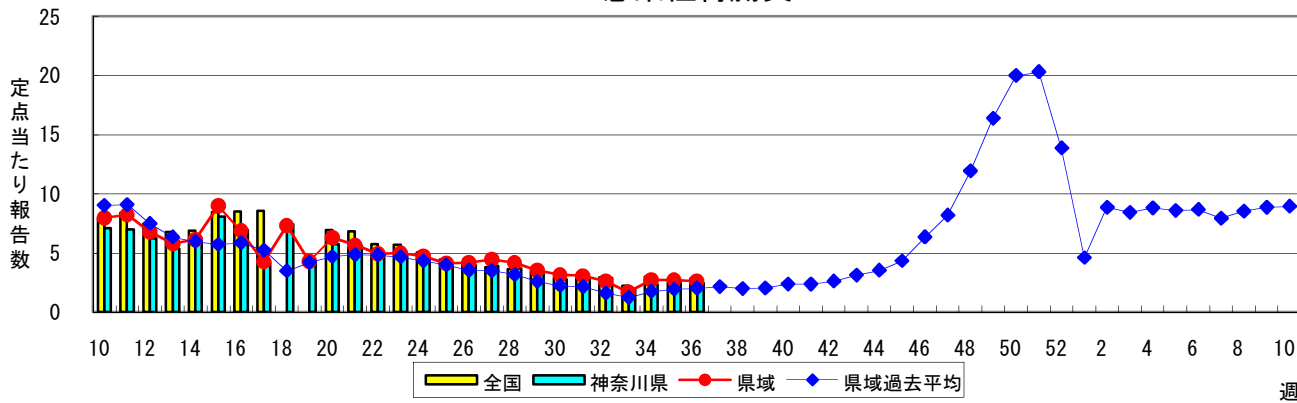
咽頭結膜熱(プール熱)



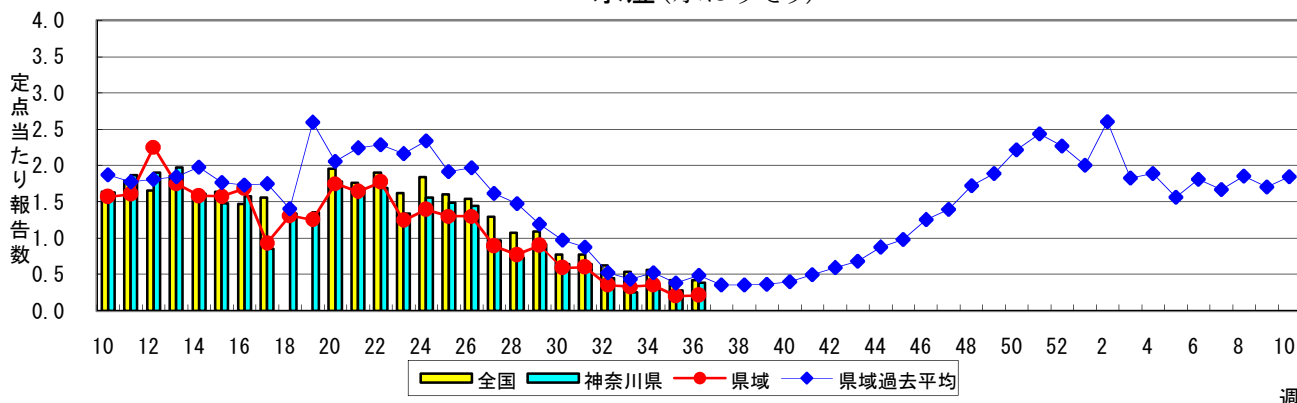
A群溶血性レンサ球菌咽頭炎



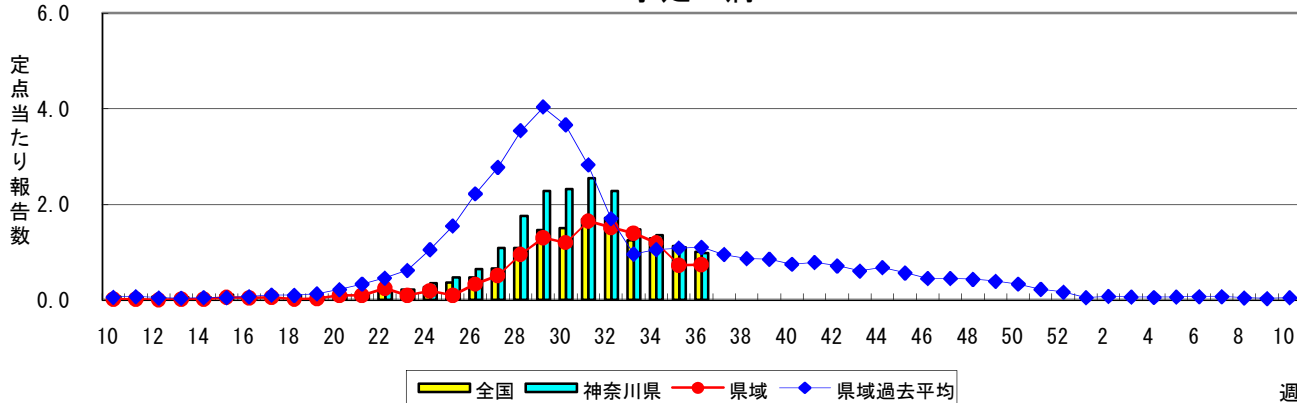
感染性胃腸炎



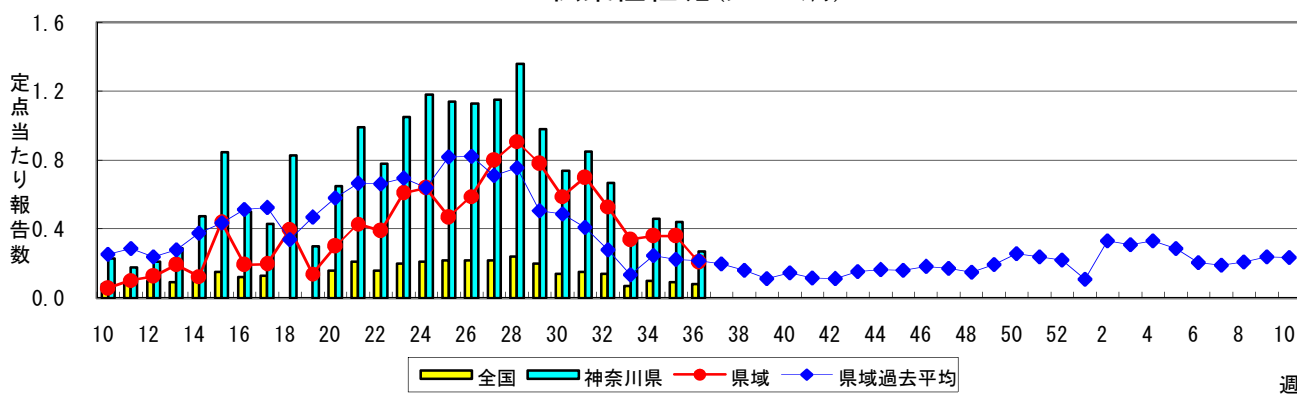
水痘(水ぼうそう)

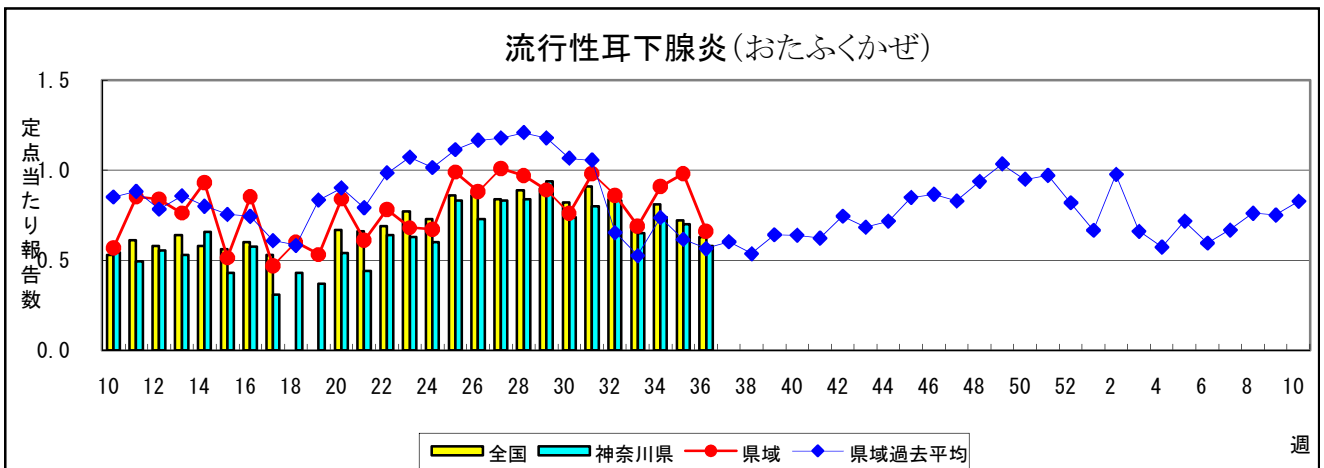
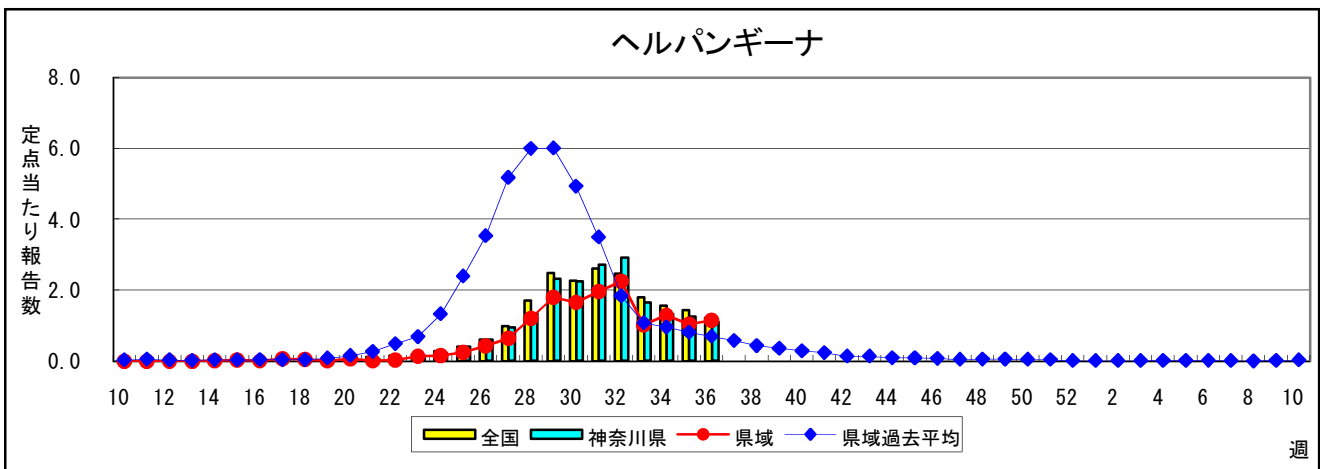
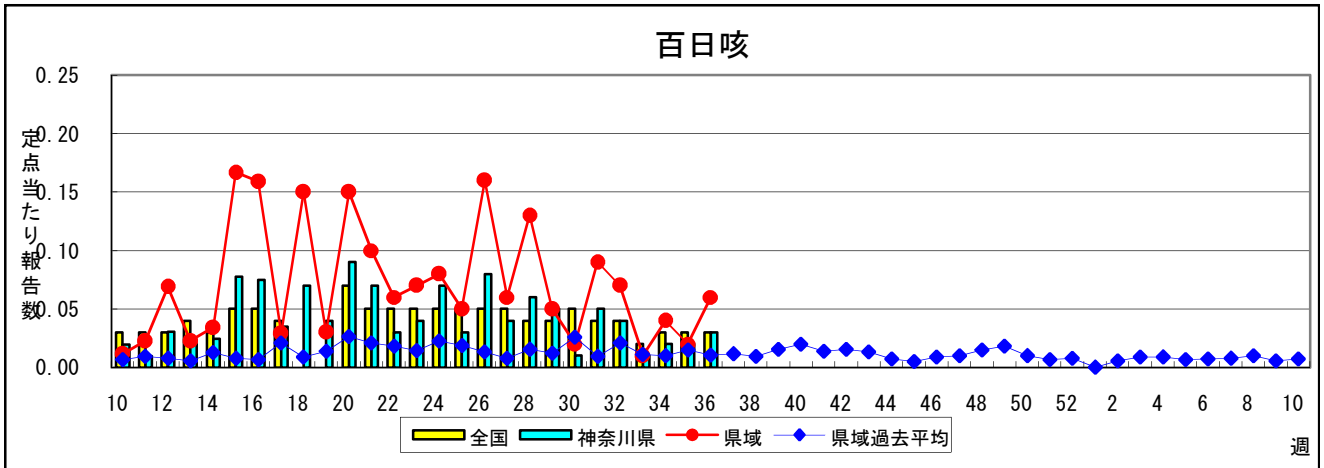
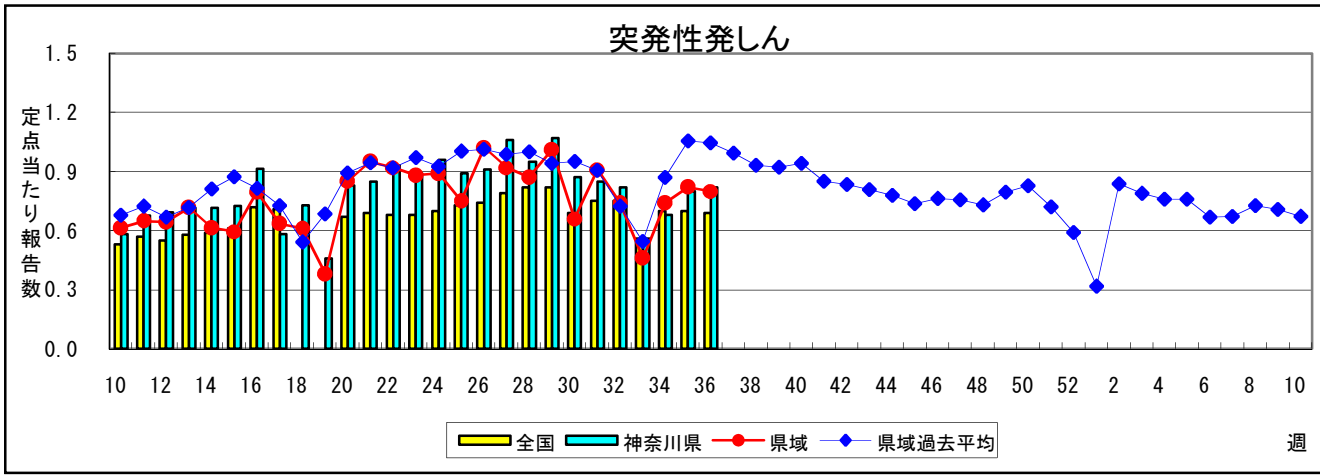


手足口病

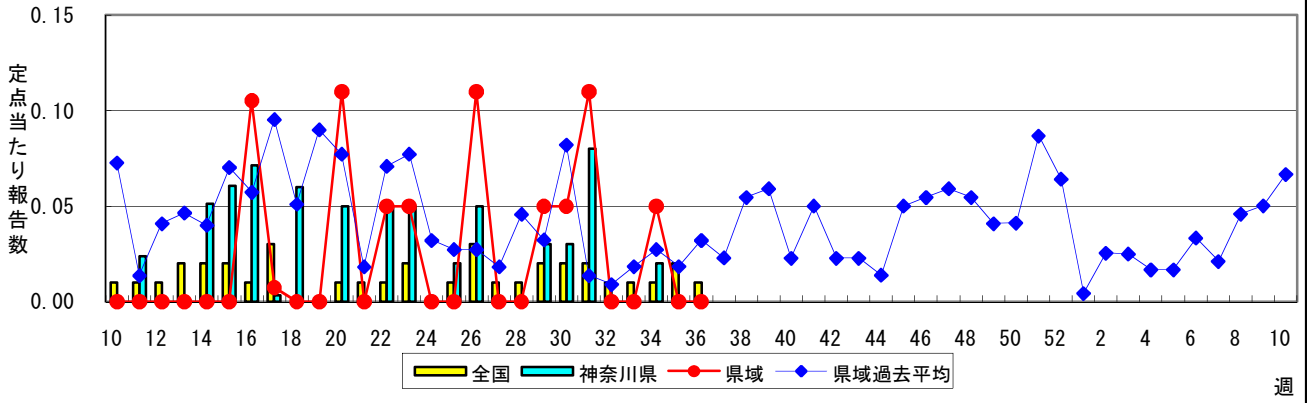


伝染性紅斑(リンゴ病)

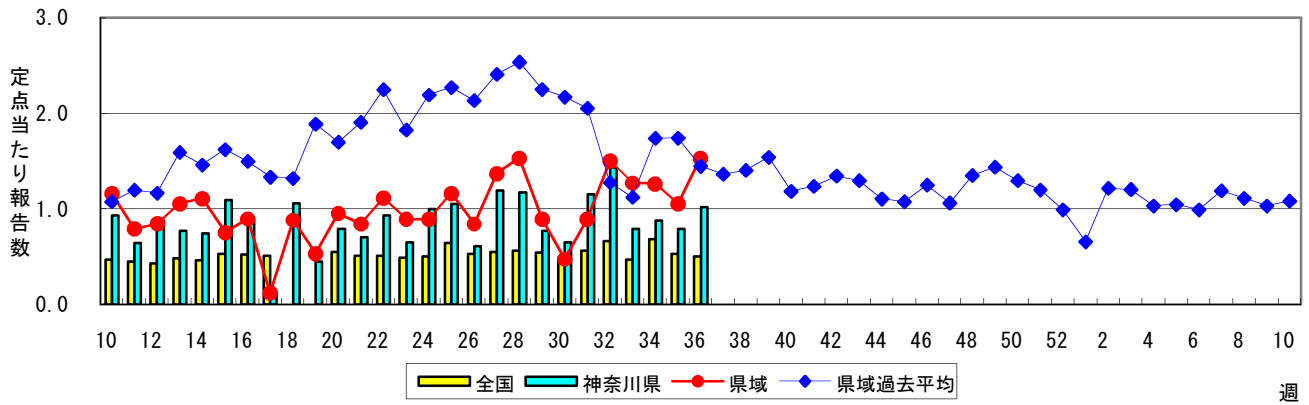




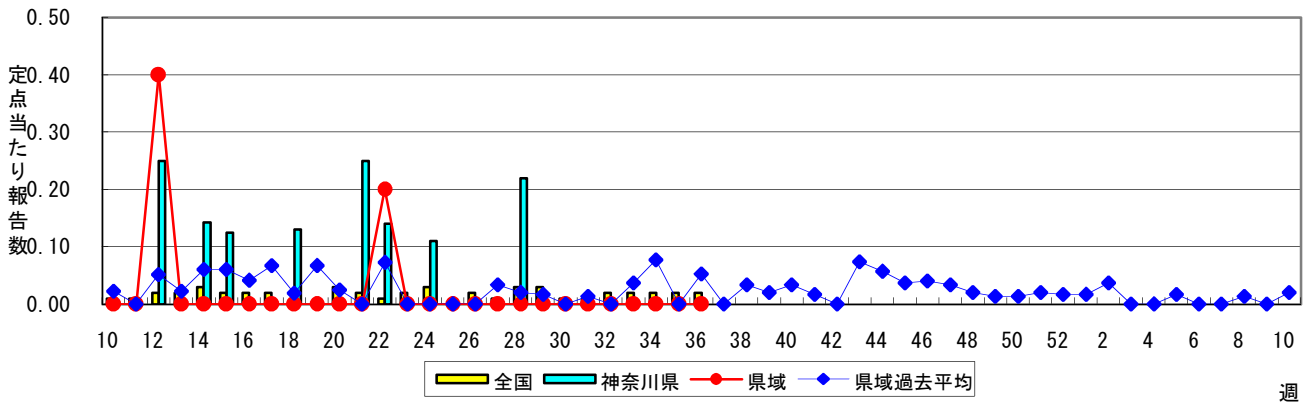
急性出血性結膜炎



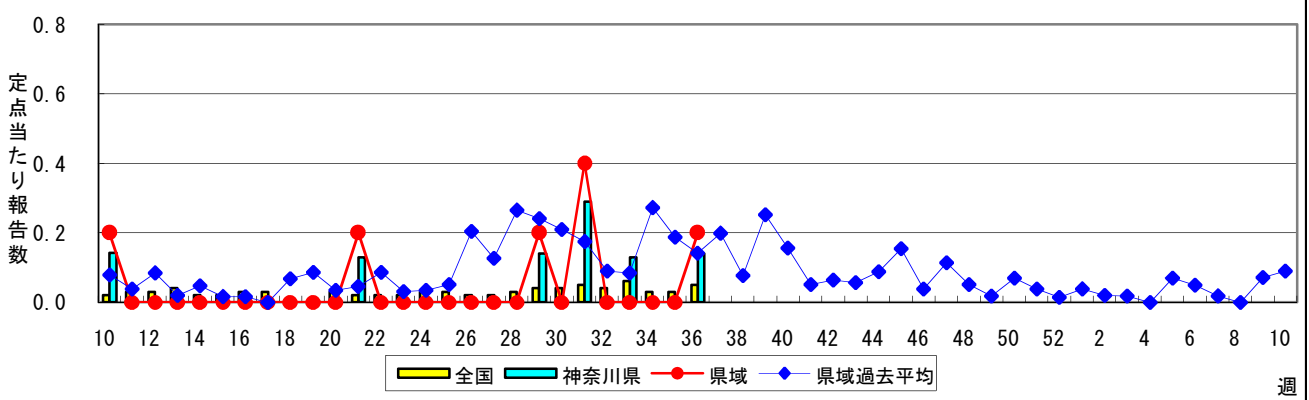
流行性角結膜炎



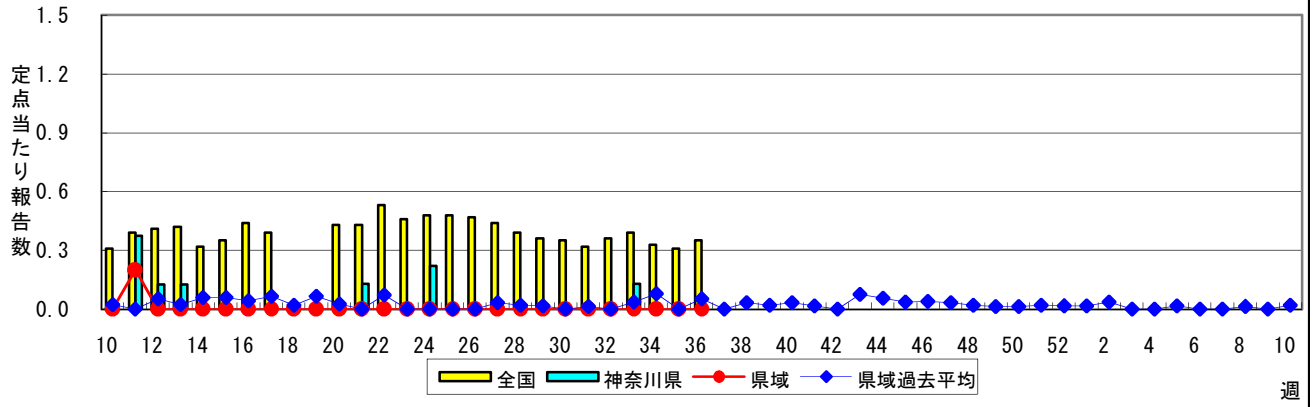
細菌性髄膜炎



無菌性髄膜炎



マイコプラズマ肺炎



クラミジア肺炎(オウム病を除く)

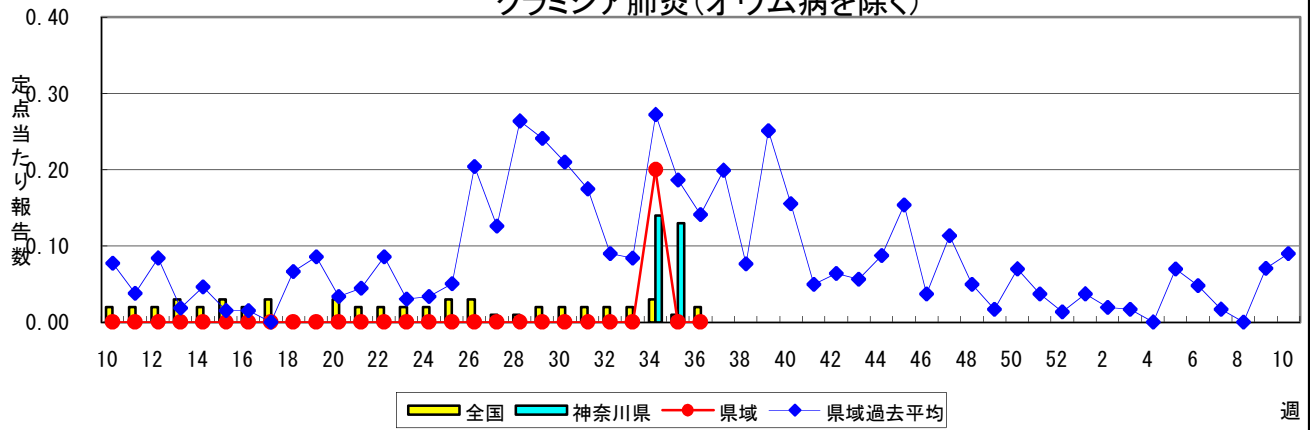


表1 報告数・定点当たり報告数 疾病、政令市・保健所別 (その1)

2009年36週(08月31日~09月06日)

神奈川県	インフルエンザ (高病原性鳥インフルエンザを 除く)		RSウイルス感染症		咽頭結膜熱		A群溶血性レンサ球菌咽頭炎		感染性胃腸炎	
	報告数	定点当たり	報告数	定点当たり	報告数	定点当たり	報告数	定点当たり	報告数	定点当たり
全県	842	2.57	8	0.04	22	0.11	90	0.44	493	2.42
横浜市	424	3.09	4	0.05	10	0.12	46	0.53	155	1.80
川崎市	158	2.93	1	0.03	4	0.12	20	0.61	115	3.48
県域 (横浜市、川崎市を除く)	260	1.91	3	0.04	8	0.09	24	0.28	223	2.62
横須賀市	30	2.14	3	0.33	-	-	-	-	1	0.11
相模原市	48	2.09	-	-	-	-	2	0.13	50	3.33
藤沢市	23	1.64	-	-	1	0.11	-	-	15	1.67
平塚	8	0.73	-	-	1	0.14	1	0.14	5	0.71
鎌倉	10	1.25	-	-	3	0.75	5	1.25	12	3.00
小田原	18	1.80	-	-	-	-	2	0.33	9	1.50
三崎	4	1.33	-	-	-	-	-	-	4	2.00
厚木	34	2.00	-	-	1	0.09	3	0.27	62	5.64
足柄上	3	0.60	-	-	-	-	-	-	3	1.00
秦野	25	2.50	-	-	-	-	6	1.00	26	4.33
大和	33	3.00	-	-	1	0.14	1	0.14	29	4.14
茅ヶ崎	24	2.40	-	-	1	0.17	4	0.67	7	1.17

神奈川県	水痘		手足口病		伝染性紅斑		突発性発しん		百日咳	
	報告数	定点当たり	報告数	定点当たり	報告数	定点当たり	報告数	定点当たり	報告数	定点当たり
全県	78	0.38	199	0.98	56	0.27	167	0.82	6	0.03
横浜市	33	0.38	101	1.17	24	0.28	60	0.70	1	0.01
川崎市	27	0.82	35	1.06	14	0.42	39	1.18	-	-
県域 (横浜市、川崎市を除く)	18	0.21	63	0.74	18	0.21	68	0.80	5	0.06
横須賀市	2	0.22	11	1.22	2	0.22	5	0.56	-	-
相模原市	4	0.27	6	0.40	3	0.20	17	1.13	-	-
藤沢市	3	0.33	22	2.44	2	0.22	5	0.56	-	-
平塚	2	0.29	2	0.29	-	-	6	0.86	-	-
鎌倉	2	0.50	3	0.75	3	0.75	1	0.25	-	-
小田原	-	-	5	0.83	2	0.33	3	0.50	2	0.33
三崎	-	-	-	-	-	-	-	-	-	-
厚木	1	0.09	3	0.27	3	0.27	8	0.73	-	-
足柄上	2	0.67	-	-	-	-	-	-	-	-
秦野	1	0.17	-	-	-	-	9	1.50	-	-
大和	-	-	3	0.43	3	0.43	5	0.71	-	-
茅ヶ崎	1	0.17	8	1.33	-	-	9	1.50	3	0.50

神奈川県	ヘルパンギーナ		流行性耳下腺炎		急性出血性結膜炎		流行性角結膜炎		細菌性髄膜炎	
	報告数	定点当たり	報告数	定点当たり	報告数	定点当たり	報告数	定点当たり	報告数	定点当たり
全県	227	1.11	118	0.58	-	-	42	1.02	-	-
横浜市	84	0.98	49	0.57	-	-	9	0.60	-	-
川崎市	44	1.33	13	0.39	-	-	4	0.57	-	-
県域 (横浜市、川崎市を除く)	99	1.16	56	0.66	-	-	29	1.53	-	-
横須賀市	5	0.56	4	0.44	-	-	1	1.00	-	-
相模原市	16	1.07	21	1.40	-	-	-	-	-	-
藤沢市	13	1.44	2	0.22	-	-	2	1.00	-	-
平塚	2	0.29	11	1.57	-	-	1	0.50	-	-
鎌倉	3	0.75	1	0.25	-	-	2	2.00
小田原	12	2.00	1	0.17	-	-	1	1.00
三崎	1	0.50	1	0.50
厚木	25	2.27	8	0.73	-	-	20	6.67	-	-
足柄上	2	0.67	-	-
秦野	15	2.50	4	0.67	-	-	1	1.00
大和	1	0.14	2	0.29	-	-	-	-
茅ヶ崎	4	0.67	1	0.17	-	-	1	0.50

表1 報告数・定点当たり報告数 疾病、政令市・保健所別 (その2)

2009年36週(08月31日～09月06日)

神奈川県	無菌性髄膜炎		マイコプラズマ肺炎		クラミジア肺炎 (オウム病を除く)	
	報告数	定点当たり	報告数	定点当たり	報告数	定点当たり
全県	1	0.14	-	-	-	-
横浜市	-	-	-	-	-	-
川崎市	-	-	-	-	-	-
県域 (横浜市、川崎市を除く)	1	0.20	-	-	-	-
横須賀市	1	1.00	-	-	-	-
相模原市	-	-	-	-	-	-
藤沢市	-	-	-	-	-	-
平塚	-	-	-	-	-	-
鎌倉
小田原
三崎
厚木	-	-	-	-	-	-
足柄上
秦野
大和
茅ヶ崎

表2 報告数・定点当たり報告数、疾病・年齢階級別
(全県及び横浜市・川崎市を除く県域) (その1)

2009年36週(08月31日～09月06日)

インフルエンザ定点	項目	合計	～5か月	～11か月	1歳	2	3	4	5	6	7	8
インフルエンザ (高病原性鳥インフルエンザを除く)	全国	報告数 12,515	15	71	258	302	413	501	578	621	689	700
		定点当たり 2.62	0.00	0.01	0.05	0.06	0.09	0.10	0.12	0.13	0.14	0.15
	全県	報告数 842	-	2	22	26	21	38	29	41	63	51
		定点当たり 2.57	-	0.01	0.07	0.08	0.06	0.12	0.09	0.13	0.19	0.16
	県域	報告数 260	-	-	8	7	5	11	6	7	11	11
		定点当たり 1.91	-	-	0.06	0.05	0.04	0.08	0.04	0.05	0.08	0.08

小児科定点	項目	合計	～5か月	～11か月	1歳	2	3	4	5	6	7	8
RSウイルス感染症	全国	報告数 452	76	105	165	69	26	8	1	-	-	-
		定点当たり 0.15	0.03	0.03	0.05	0.02	0.01	0.00	0.00	-	-	-
	全県	報告数 8	-	3	3	1	1	-	-	-	-	-
		定点当たり 0.04	-	0.01	0.01	0.00	0.00	-	-	-	-	-
	県域	報告数 3	-	2	1	-	-	-	-	-	-	-
		定点当たり 0.04	-	0.02	0.01	-	-	-	-	-	-	-
咽頭結膜熱	全国	報告数 477	-	27	95	72	74	57	57	30	23	8
		定点当たり 0.16	-	0.01	0.03	0.02	0.02	0.02	0.02	0.01	0.01	0.00
	全県	報告数 22	-	-	-	2	2	6	3	4	4	-
		定点当たり 0.11	-	-	-	0.01	0.01	0.03	0.01	0.02	0.02	-
	県域	報告数 8	-	-	-	-	1	3	2	1	1	-
		定点当たり 0.09	-	-	-	-	0.01	0.04	0.02	0.01	0.01	-
A群溶血性レンサ球菌咽頭炎	全国	報告数 1,735	-	11	73	102	168	236	290	202	172	128
		定点当たり 0.57	-	0.00	0.02	0.03	0.06	0.08	0.10	0.07	0.06	0.04
	全県	報告数 90	-	-	2	6	11	17	17	8	7	6
		定点当たり 0.44	-	-	0.01	0.03	0.05	0.08	0.08	0.04	0.03	0.03
	県域	報告数 24	-	-	1	2	1	5	4	1	2	2
		定点当たり 0.28	-	-	0.01	0.02	0.01	0.06	0.05	0.01	0.02	0.02
感染性胃腸炎	全国	報告数 8,620	130	755	1,326	881	732	636	577	400	358	294
		定点当たり 2.84	0.04	0.25	0.44	0.29	0.24	0.21	0.19	0.13	0.12	0.10
	全県	報告数 493	4	59	83	44	50	37	40	14	12	19
		定点当たり 2.42	0.02	0.29	0.41	0.22	0.25	0.18	0.20	0.07	0.06	0.09
	県域	報告数 223	3	21	34	20	19	18	20	6	6	9
		定点当たり 2.62	0.04	0.25	0.40	0.24	0.22	0.21	0.24	0.07	0.07	0.11
水痘	全国	報告数 1,261	18	83	260	265	240	161	96	41	39	12
		定点当たり 0.42	0.01	0.03	0.09	0.09	0.08	0.05	0.03	0.01	0.01	0.00
	全県	報告数 78	-	6	12	16	14	7	7	3	6	2
		定点当たり 0.38	-	0.03	0.06	0.08	0.07	0.03	0.03	0.01	0.03	0.01
	県域	報告数 18	-	1	3	4	2	1	1	2	1	1
		定点当たり 0.21	-	0.01	0.04	0.05	0.02	0.01	0.01	0.01	0.02	0.01

インフルエンザ定点	項目	9	10-14	15-19	20-29	30-39	40-49	50-59	60-69	70-79	80歳以上
インフルエンザ (高病原性鳥インフルエンザを除く)	全国	報告数 650	3,186	1,868	1,130	671	414	223	115	68	42
		定点当たり 0.14	0.67	0.39	0.24	0.14	0.09	0.05	0.02	0.01	0.01
	全県	報告数 53	219	124	72	32	27	13	6	1	2
		定点当たり 0.16	0.67	0.38	0.22	0.10	0.08	0.04	0.02	0.00	0.01
	県域	報告数 7	63	51	31	12	16	8	4	-	2
		定点当たり 0.05	0.46	0.38	0.23	0.09	0.12	0.06	0.03	-	0.01

小児科定点	項目	9	10-14	15-19	20歳以上
RSウイルス感染症	全国	報告数 -	1	-	1
		定点当たり -	0.00	-	0.00
	全県	報告数 -	-	-	-
		定点当たり -	-	-	-
	県域	報告数 -	-	-	-
		定点当たり -	-	-	-
咽頭結膜熱	全国	報告数 8	17	1	8
		定点当たり 0.00	0.01	0.00	0.00
	全県	報告数 -	-	-	1
		定点当たり -	-	-	0.00
	県域	報告数 -	-	-	-
		定点当たり -	-	-	-
A群溶血性レンサ球菌咽頭炎	全国	報告数 76	164	21	92
		定点当たり 0.03	0.05	0.01	0.03
	全県	報告数 1	6	5	4
		定点当たり 0.00	0.03	0.02	0.02
	県域	報告数 1	1	3	1
		定点当たり 0.01	0.01	0.04	0.01
感染性胃腸炎	全国	報告数 305	1,062	282	882
		定点当たり 0.10	0.35	0.09	0.29
	全県	報告数 24	36	17	54
		定点当たり 0.12	0.18	0.08	0.26
	県域	報告数 10	16	9	32
		定点当たり 0.12	0.19	0.11	0.38
水痘	全国	報告数 14	25	1	6
		定点当たり 0.00	0.01	0.00	0.00
	全県	報告数 2	2	1	-
		定点当たり 0.01	0.01	0.00	-
	県域	報告数 -	1	1	-
		定点当たり -	0.01	0.01	-

表2 報告数・定点当たり報告数、疾病・年齢階級別
(全県及び横浜市・川崎市を除く県域) (その2)

2009年36週(08月31日～09月06日)

小児科定点	項目	合計	～5か月	～11か月	1歳	
手足口病	全国	報告数	3,069	27	251	966
		定点当たり	1.01	0.01	0.08	0.32
	全県	報告数	199	-	7	57
		定点当たり	0.98	-	0.03	0.28
	県域	報告数	63	-	2	12
		定点当たり	0.74	-	0.02	0.14
伝染性紅斑	全国	報告数	248	-	16	21
		定点当たり	0.16	0.00	0.00	0.01
	全県	報告数	56	-	3	3
		定点当たり	0.27	-	0.01	0.01
	県域	報告数	18	-	2	1
		定点当たり	0.21	-	0.02	0.01
突発性発しん	全国	報告数	2,093	72	1,030	870
		定点当たり	0.69	0.02	0.34	0.29
	全県	報告数	167	4	85	65
		定点当たり	0.82	0.02	0.42	0.32
	県域	報告数	68	2	42	19
		定点当たり	0.80	0.02	0.49	0.22
百日咳	全国	報告数	93	3	4	4
		定点当たり	0.03	0.00	0.00	0.00
	全県	報告数	6	-	-	1
		定点当たり	0.03	-	-	0.00
	県域	報告数	5	-	-	1
		定点当たり	0.06	-	-	0.01
ヘルパンギーナ	全国	報告数	3,723	28	298	1,020
		定点当たり	1.23	0.01	0.10	0.34
	全県	報告数	227	-	11	52
		定点当たり	1.11	-	0.05	0.25
	県域	報告数	99	-	8	25
		定点当たり	1.16	-	0.09	0.29
流行性耳下腺炎	全国	報告数	1,896	1	10	116
		定点当たり	0.63	0.00	0.00	0.04
	全県	報告数	118	-	-	5
		定点当たり	0.58	-	-	0.02
	県域	報告数	56	-	-	2
		定点当たり	0.66	-	-	0.02

小児科定点	項目	2	3	4	5	6	7	8	9	10-14	15-19	20歳以上	
手足口病	全国	報告数	675	444	267	192	101	45	24	19	41	2	15
		定点当たり	0.22	0.15	0.09	0.06	0.03	0.01	0.01	0.01	0.01	0.00	0.00
	全県	報告数	41	30	21	22	7	2	4	-	4	-	-
		定点当たり	0.20	0.15	0.10	0.11	0.03	0.01	0.02	-	0.05	-	-
	県域	報告数	17	10	10	6	1	-	1	18	27	-	7
		定点当たり	0.20	0.12	0.12	0.07	0.01	-	0.01	0.01	0.01	-	0.00
伝染性紅斑	全国	報告数	35	34	27	38	28	18	10	9	5	-	7
		定点当たり	0.01	0.02	0.02	0.03	0.02	0.02	0.01	-	0.00	-	0.01
	全県	報告数	9	8	5	9	8	4	3	1	7	-	-
		定点当たり	0.04	0.04	0.02	0.04	0.04	0.02	0.01	0.00	0.03	-	-
	県域	報告数	3	2	-	4	3	1	2	-	-	-	-
		定点当たり	0.04	0.02	-	0.05	0.04	0.01	0.02	-	-	-	-
突発性発しん	全国	報告数	98	17	2	1	1	-	-	2	-	-	
		定点当たり	0.03	0.01	0.00	0.00	0.00	-	-	0.00	-	-	
	全県	報告数	13	-	-	-	-	-	-	-	-	-	
		定点当たり	0.06	-	-	-	-	-	-	-	-	-	
	県域	報告数	5	-	-	-	-	-	-	-	-	-	
		定点当たり	0.06	-	-	-	-	-	-	-	-	-	
百日咳	全国	報告数	8	6	4	3	3	2	-	4	9	5	38
		定点当たり	0.00	0.00	0.00	0.00	0.00	0.00	-	0.00	0.00	0.00	0.01
	全県	報告数	-	-	1	-	-	-	-	-	-	-	4
		定点当たり	-	-	0.00	-	-	-	-	-	-	-	0.02
	県域	報告数	-	-	1	-	-	-	-	-	-	-	3
		定点当たり	-	-	0.01	-	-	-	-	-	-	-	0.04
ヘルパンギーナ	全国	報告数	816	580	405	260	120	74	34	20	39	8	21
		定点当たり	0.27	0.19	0.13	0.09	0.04	0.02	0.01	0.01	0.01	0.00	0.01
	全県	報告数	54	34	26	17	12	8	5	1	6	-	1
		定点当たり	0.26	0.17	0.13	0.08	0.06	0.04	0.02	0.00	0.03	-	0.00
	県域	報告数	24	16	8	8	2	3	2	1	2	-	-
		定点当たり	0.28	0.19	0.09	0.09	0.02	0.04	0.02	0.01	0.02	-	-
流行性耳下腺炎	全国	報告数	178	274	296	298	191	155	101	74	134	22	46
		定点当たり	0.06	0.09	0.10	0.10	0.06	0.05	0.03	0.02	0.04	0.01	0.02
	全県	報告数	7	19	15	19	14	18	5	5	6	1	4
		定点当たり	0.03	0.09	0.07	0.09	0.07	0.09	0.02	0.02	0.03	0.00	0.02
	県域	報告数	3	8	8	7	7	10	2	3	3	-	3
		定点当たり	0.04	0.09	0.09	0.08	0.08	0.12	0.02	0.04	0.04	-	0.04

表2 報告数・定点当たり報告数、疾病・年齢階級別
 (横浜市・川崎市を含む全県及び横浜市・川崎市を除く県域) (その3) 2009年36週(08月31日~09月06日)

眼科定点	項目	合計	~5か月	~11か月	1歳	2	3	4	5	6	7	8
急性出血性結膜炎	全国	報告数	10	-	-	-	-	-	-	-	1	-
		定点当たり	0.01	-	-	-	-	-	-	-	0.00	-
	全県	報告数	-	-	-	-	-	-	-	-	-	-
		定点当たり	-	-	-	-	-	-	-	-	-	-
	県域	報告数	-	-	-	-	-	-	-	-	-	-
		定点当たり	-	-	-	-	-	-	-	-	-	-
流行性角結膜炎	全国	報告数	337	2	5	10	6	3	11	7	6	3
		定点当たり	0.50	0.00	0.01	0.01	0.01	0.00	0.02	0.01	0.01	0.00
	全県	報告数	42	-	-	2	2	-	1	2	-	-
		定点当たり	1.02	-	-	0.05	0.05	-	0.02	0.05	-	-
	県域	報告数	29	-	-	1	1	-	1	2	-	-
		定点当たり	1.53	-	-	0.05	0.05	-	0.05	0.11	-	-

基幹定点(週報)	項目	合計	0歳	1-4	5-9	10-14	15-19	20-24	25-29	30-34	35-39	40-44
細菌性髄膜炎	全国	報告数	8	1	2	2	-	-	-	-	-	-
		定点当たり	0.02	0.00	0.00	0.00	-	-	-	-	-	-
	全県	報告数	-	-	-	-	-	-	-	-	-	-
		定点当たり	-	-	-	-	-	-	-	-	-	-
	県域	報告数	-	-	-	-	-	-	-	-	-	-
		定点当たり	-	-	-	-	-	-	-	-	-	-
無菌性髄膜炎	全国	報告数	21	1	-	5	3	1	-	1	4	3
		定点当たり	0.05	0.00	-	0.01	0.01	0.00	-	0.00	0.01	0.01
	全県	報告数	1	-	-	-	-	-	-	-	-	-
		定点当たり	0.14	-	-	-	-	-	-	-	-	-
	県域	報告数	1	-	-	-	-	-	-	-	-	-
		定点当たり	0.20	-	-	-	-	-	-	-	-	-
マイコプラズマ肺炎	全国	報告数	161	1	61	44	21	2	3	6	7	2
		定点当たり	0.35	0.00	0.13	0.10	0.05	0.00	0.01	0.01	0.02	0.00
	全県	報告数	-	-	-	-	-	-	-	-	-	-
		定点当たり	-	-	-	-	-	-	-	-	-	-
	県域	報告数	-	-	-	-	-	-	-	-	-	-
		定点当たり	-	-	-	-	-	-	-	-	-	-
クラミジア肺炎 (オウム病を除く)	全国	報告数	10	-	4	2	1	-	-	-	1	1
		定点当たり	0.02	-	0.01	0.00	0.00	-	-	-	0.00	0.00
	全県	報告数	-	-	-	-	-	-	-	-	-	-
		定点当たり	-	-	-	-	-	-	-	-	-	-
	県域	報告数	-	-	-	-	-	-	-	-	-	-
		定点当たり	-	-	-	-	-	-	-	-	-	-

眼科定点	項目	9	10-14	15-19	20-29	30-39	40-49	50-59	60-69
急性出血性結膜炎	全国	報告数	-	1	-	4	2	1	1
		定点当たり	-	0.00	-	0.01	0.00	0.00	0.00
	全県	報告数	-	-	-	-	-	-	-
		定点当たり	-	-	-	-	-	-	-
	県域	報告数	-	-	-	-	-	-	-
		定点当たり	-	-	-	-	-	-	-
流行性角結膜炎	全国	報告数	-	18	13	51	64	35	37
		定点当たり	-	0.03	0.02	0.08	0.10	0.05	0.05
	全県	報告数	-	2	2	6	5	9	5
		定点当たり	-	0.05	0.05	0.15	0.12	0.22	0.07
	県域	報告数	-	2	2	6	4	4	2
		定点当たり	-	0.11	0.11	0.32	0.21	0.21	0.11

基幹定点(週報)	項目	45-49	50-54	55-59	60-64	65-69	70歳以上
細菌性髄膜炎	全国	報告数	-	-	-	1	2
		定点当たり	-	-	-	0.00	0.00
	全県	報告数	-	-	-	-	-
		定点当たり	-	-	-	-	-
	県域	報告数	-	-	-	-	-
		定点当たり	-	-	-	-	-
無菌性髄膜炎	全国	報告数	-	1	-	-	2
		定点当たり	-	0.00	-	-	0.00
	全県	報告数	-	-	-	-	-
		定点当たり	-	-	-	-	-
	県域	報告数	-	-	-	-	-
		定点当たり	-	-	-	-	-
マイコプラズマ肺炎	全国	報告数	2	1	1	1	2
		定点当たり	0.00	0.00	0.00	0.00	0.00
	全県	報告数	-	-	-	-	-
		定点当たり	-	-	-	-	-
	県域	報告数	-	-	-	-	-
		定点当たり	-	-	-	-	-
クラミジア肺炎 (オウム病を除く)	全国	報告数	-	-	1	-	-
		定点当たり	-	-	0.00	-	-
	全県	報告数	-	-	-	-	-
		定点当たり	-	-	-	-	-
	県域	報告数	-	-	-	-	-
		定点当たり	-	-	-	-	-

表3 5週前～今週の推移 (その1)
(全県及び横浜市・川崎市を除く県域)

2009年36週(08月31日～09月06日)

疾病名	項目		5週前	4週前	3週前	2週前	1週前	今週
			31週	32週	33週	34週	35週	36週
			(07月27日 ～08月02 日)	(08月03日 ～08月09 日)	(08月10日 ～08月16 日)	(08月17日 ～08月23 日)	(08月24日 ～08月30 日)	(08月31日 ～09月06 日)
インフルエンザ (高病原性鳥インフル ンザを除く)	全県	報告数	136	263	431	847	747	842
		定点当たり	0.43	0.88	1.66	2.85	2.35	2.57
	県域	報告数	29	63	147	411	279	260
		定点当たり	0.21	0.48	1.23	3.16	2.05	1.91
RSウイルス 感染症	全県	報告数	15	17	11	13	19	8
		定点当たり	0.07	0.09	0.07	0.07	0.10	0.04
	県域	報告数	7	10	4	8	9	3
		定点当たり	0.08	0.12	0.06	0.10	0.11	0.04
咽頭結膜熱	全県	報告数	53	29	15	15	21	22
		定点当たり	0.26	0.15	0.10	0.08	0.11	0.11
	県域	報告数	10	8	5	6	4	8
		定点当たり	0.12	0.09	0.07	0.08	0.05	0.09
A群溶血性レ ンサ球菌咽頭 炎	全県	報告数	140	116	55	59	100	90
		定点当たり	0.69	0.60	0.35	0.32	0.51	0.44
	県域	報告数	48	42	17	33	39	24
		定点当たり	0.56	0.49	0.24	0.41	0.46	0.28
感染性胃腸炎	全県	報告数	564	558	302	428	514	493
		定点当たり	2.78	2.89	1.95	2.34	2.61	2.42
	県域	報告数	265	222	119	218	234	223
		定点当たり	3.08	2.61	1.70	2.73	2.75	2.62
水痘	全県	報告数	129	87	39	65	56	78
		定点当たり	0.64	0.45	0.25	0.36	0.28	0.38
	県域	報告数	52	30	23	28	17	18
		定点当たり	0.60	0.35	0.33	0.35	0.20	0.21
手足口病	全県	報告数	518	440	228	247	217	199
		定点当たり	2.55	2.28	1.47	1.35	1.10	0.98
	県域	報告数	142	128	97	95	62	63
		定点当たり	1.65	1.51	1.39	1.19	0.73	0.74
伝染性紅斑	全県	報告数	173	129	54	85	86	56
		定点当たり	0.85	0.67	0.35	0.46	0.44	0.27
	県域	報告数	60	45	24	29	31	18
		定点当たり	0.70	0.53	0.34	0.36	0.36	0.21
突発性発しん	全県	報告数	172	158	87	125	158	167
		定点当たり	0.85	0.82	0.56	0.68	0.80	0.82
	県域	報告数	78	63	32	59	70	68
		定点当たり	0.91	0.74	0.46	0.74	0.82	0.80

表3 5週前～今週の推移 (その2)
(全県及び横浜市・川崎市を除く県域)

2009年36週(08月31日～09月06日)

疾病名	項目		5週前	4週前	3週前	2週前	1週前	今週
			31週	32週	33週	34週	35週	36週
			(07月27日 ～08月02 日)	(08月03日 ～08月09 日)	(08月10日 ～08月16 日)	(08月17日 ～08月23 日)	(08月24日 ～08月30 日)	(08月31日 ～09月06 日)
百日咳	全県	報告数	10	8	2	4	4	6
		定点当たり	0.05	0.04	0.01	0.02	0.02	0.03
	県域	報告数	8	6	1	3	2	5
		定点当たり	0.09	0.07	0.01	0.04	0.02	0.06
ヘルパンギーナ	全県	報告数	551	563	257	242	249	227
		定点当たり	2.71	2.92	1.66	1.32	1.26	1.11
	県域	報告数	169	192	72	104	89	99
		定点当たり	1.97	2.26	1.03	1.30	1.05	1.16
流行性耳下腺炎	全県	報告数	162	161	100	136	137	118
		定点当たり	0.80	0.83	0.65	0.74	0.70	0.58
	県域	報告数	84	73	48	73	83	56
		定点当たり	0.98	0.86	0.69	0.91	0.98	0.66
急性出血性結膜炎	全県	報告数	3	-	-	1	-	-
		定点当たり	0.08	-	-	0.02	-	-
	県域	報告数	2	-	-	1	-	-
		定点当たり	0.11	-	-	0.05	-	-
流行性角結膜炎	全県	報告数	45	53	27	37	33	42
		定点当たり	1.15	1.43	0.79	0.88	0.79	1.02
	県域	報告数	17	24	19	24	20	29
		定点当たり	0.89	1.50	1.27	1.26	1.05	1.53
細菌性髄膜炎	全県	報告数	-	-	-	-	-	-
		定点当たり	-	-	-	-	-	-
	県域	報告数	-	-	-	-	-	-
		定点当たり	-	-	-	-	-	-
無菌性髄膜炎	全県	報告数	2	-	1	-	-	1
		定点当たり	0.29	-	0.13	-	-	0.14
	県域	報告数	2	-	-	-	-	1
		定点当たり	0.40	-	-	-	-	0.20
マイコプラズマ肺炎	全県	報告数	-	-	1	-	-	-
		定点当たり	-	-	0.13	-	-	-
	県域	報告数	-	-	-	-	-	-
		定点当たり	-	-	-	-	-	-
クラミジア肺炎 (オウム病を除く)	全県	報告数	-	-	-	1	1	-
		定点当たり	-	-	-	0.14	0.13	-
	県域	報告数	-	-	-	1	-	-
		定点当たり	-	-	-	0.20	-	-