



神奈川県感染症発生情報 (30週報)

<http://www.eiken.pref.kanagawa.jp/>

平成21年・30週(7月20日～7月26日)



今週の注目感染症 ～新型インフルエンザ～

神奈川県内で新型インフルエンザの発生がみられています。発症者の多くは、発熱、咳、咽頭痛などの季節性インフルエンザと同様の症状ですが、注意が必要です。予防のために、うがい、手洗い、マスクの着用、咳エチケットを心がけ、人が多く集まる場所には注意しましょう。海外渡航者の感染例も多くみられています。海外に渡航する場合は、渡航先の感染症情報に十分注意するようにしましょう。

新型インフルエンザについては、医療機関の受診方法等が変わり、一般の医療機関で外来診療が受けられるようになりました。新型インフルエンザに関する神奈川県危機管理対策本部からのお知らせ等を参考にし、正確な情報に基づき、対応するようにしましょう。

<http://www.pref.kanagawa.jp/osirase/03/0305/shingatainflu/index.html>

今週の全数把握対象疾患

(当該週の国による集計及び各保健福祉事務所からの届出をもとに期日を決めて集計しているため、集計数が前後することがあります。)

分類	対象疾患	内訳			神奈川県
		県域*	横浜市	川崎市	
二類	結核	6	14	6	26
三類	腸管出血性大腸菌感染症		1	1	2
四類	レジオネラ症	2			2
五類	クロイツフェルト・ヤコブ病	1			1
	急性脳炎			1	1
	麻しん		3		3
	風しん		1		1

(麻しん情報は詳細を神奈川県衛生研究所ホームページに掲載しています。)

県域の全数把握対象疾患情報

- ・結核6例：肺結核4例、その他の結核（頸部リンパ節結核）1例、その他の結核（結核性胸膜炎）1例、年齢群は、10歳代1例、20歳代2例、30歳代2例、60歳代1例
- ・レジオネラ症2例：肺炎型、年齢群は60歳代1例、70歳代1例、推定感染地域は神奈川県、静岡県
- ・クロイツフェルト・ヤコブ病1例：古典型クロイツフェルト・ヤコブ病、年齢群は80歳代

今週の定点把握対象疾患

- ・手足口病の定点あたり報告数が、鎌倉（定点あたり4.17）保健福祉事務所管内で引き続き多くなっています。
- ・伝染性紅斑の定点あたり報告数が、鎌倉（定点あたり1.40）保健福祉事務所管内で多くなっています。

神奈川県感染症情報センター

神奈川県衛生研究所 企画情報部 衛生情報課

TEL:0467-83-4400(代表)

FAX:0467-89-5211(企画情報部)

感染症発生動向調査事業は「感染症の予防及び感染症の患者に対する医療に関する法律」によって行われています。

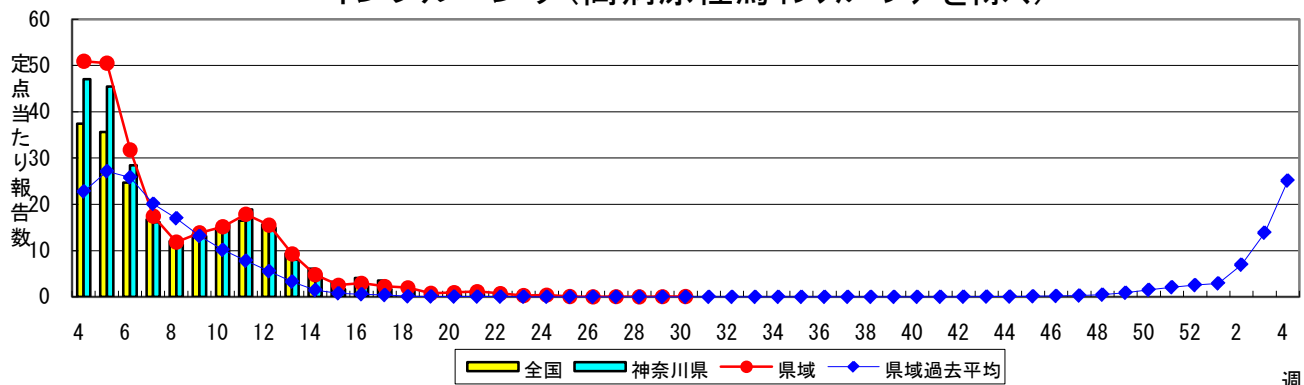
*県域とは、神奈川県内の市町村のうち横浜市、川崎市を除いた地域です。

感染症発生動向調査: 週報対象疾患の時系列グラフ

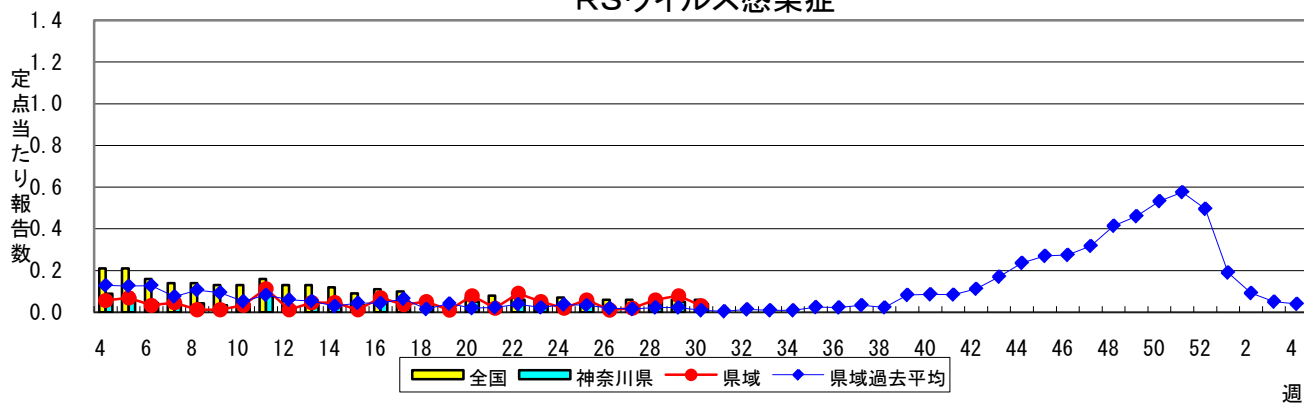
※疾患名の括弧書きは、一般名称であり、正式名称ではありません。

※神奈川県&県域(横浜市・川崎市を除く)のデータです。

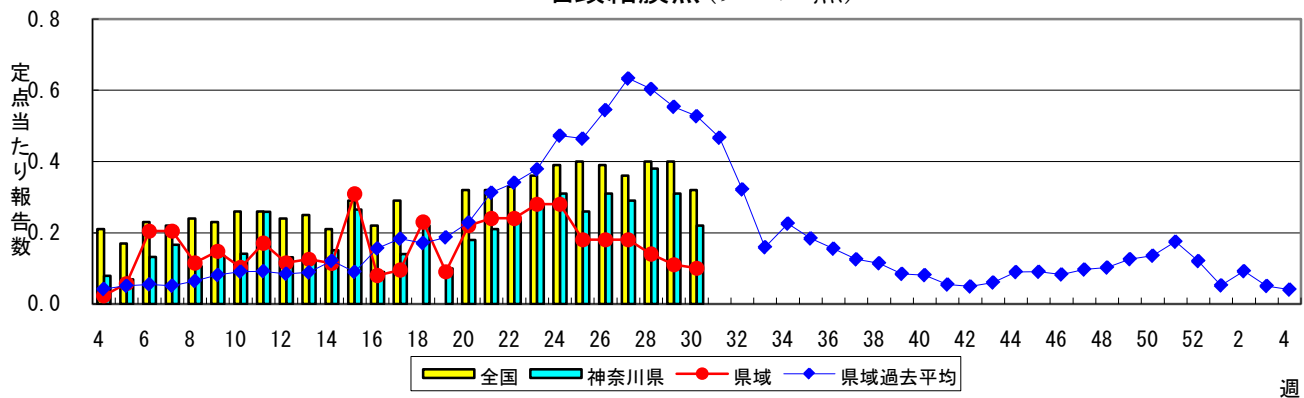
インフルエンザ(高病原性鳥インフルエンザを除く)



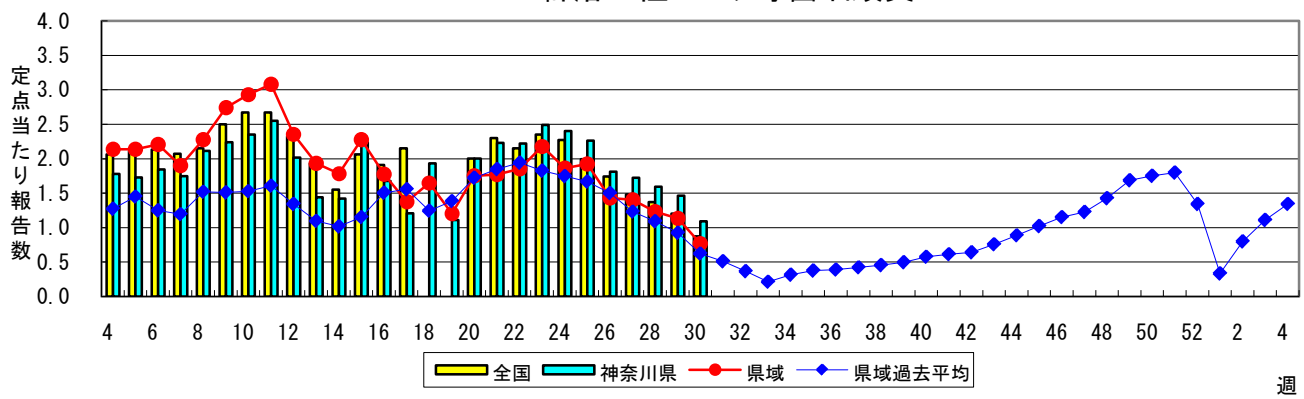
RSウイルス感染症



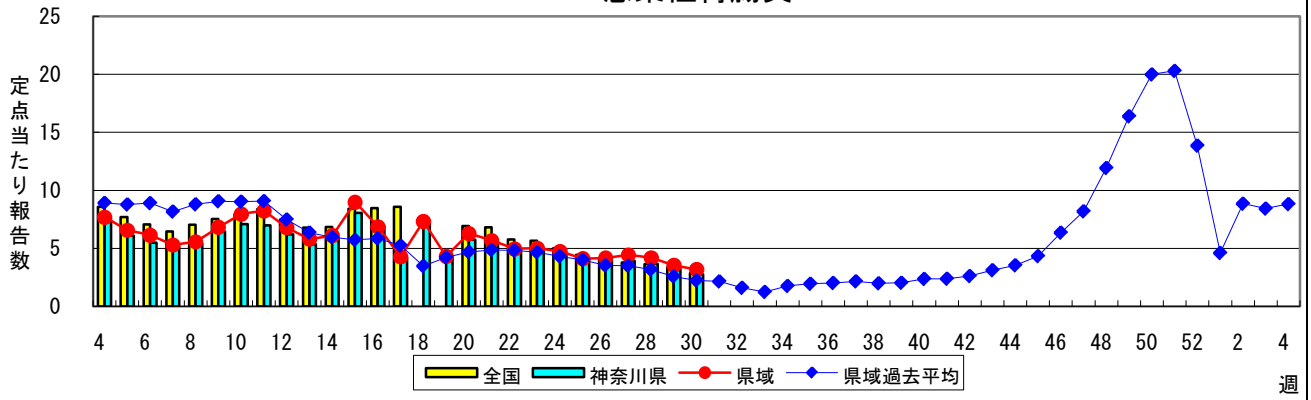
咽頭結膜熱(プール熱)



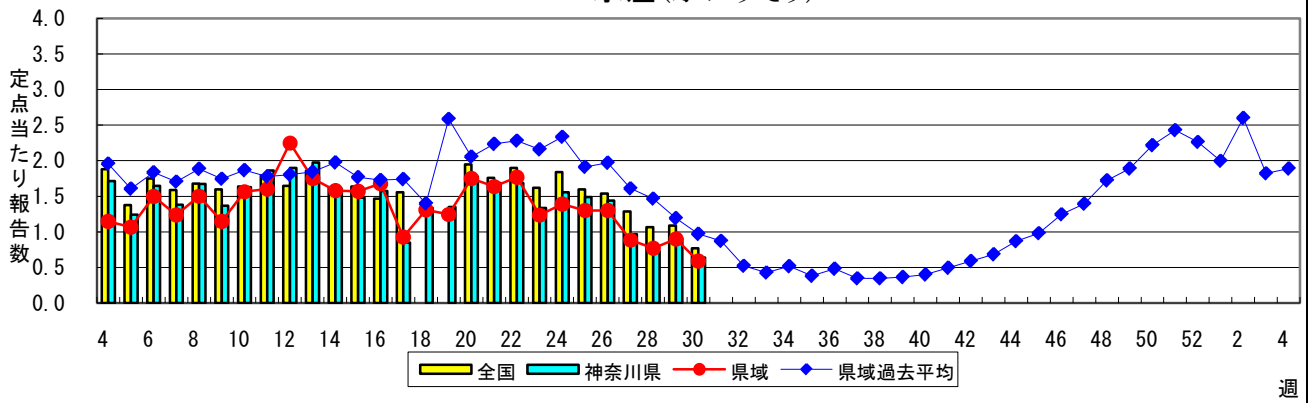
A群溶血性レンサ球菌咽頭炎



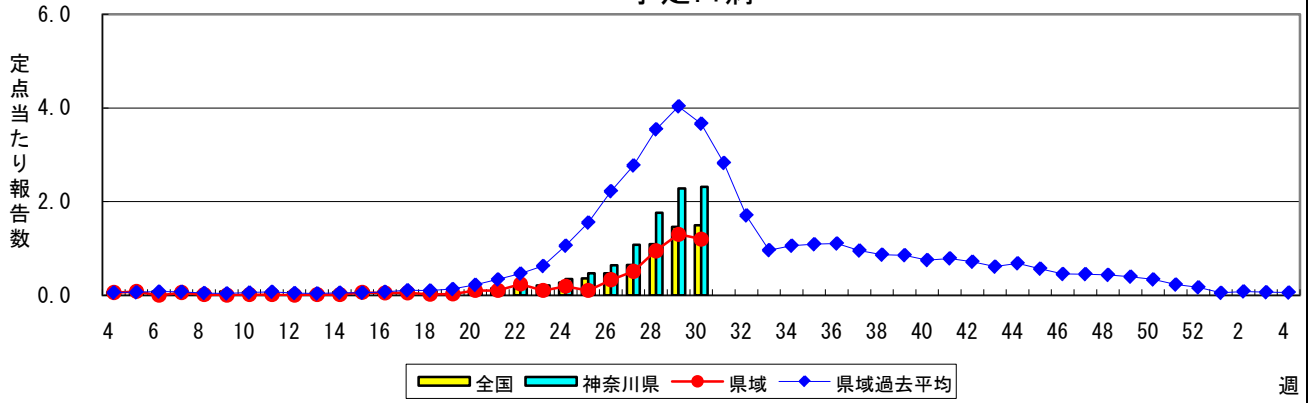
感染性胃腸炎



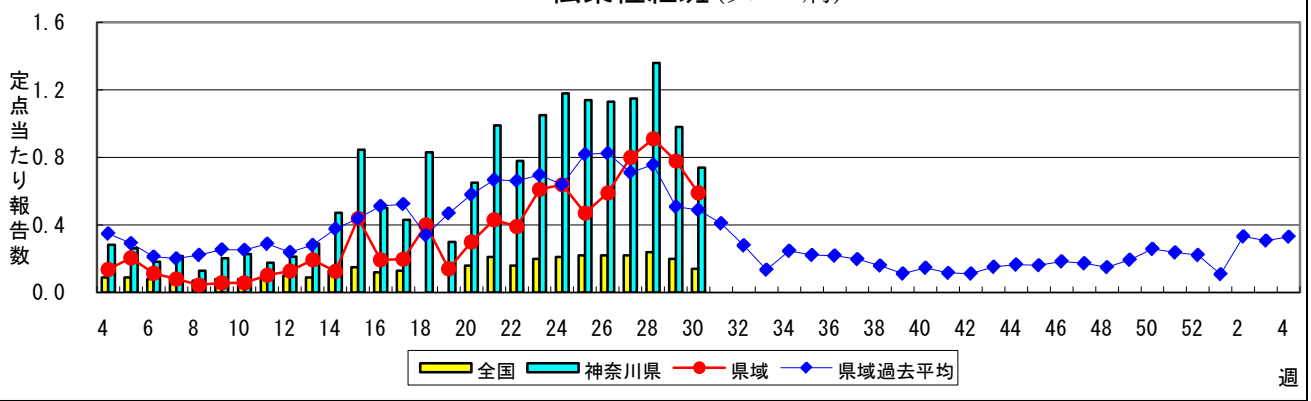
水痘(水ぼうそう)

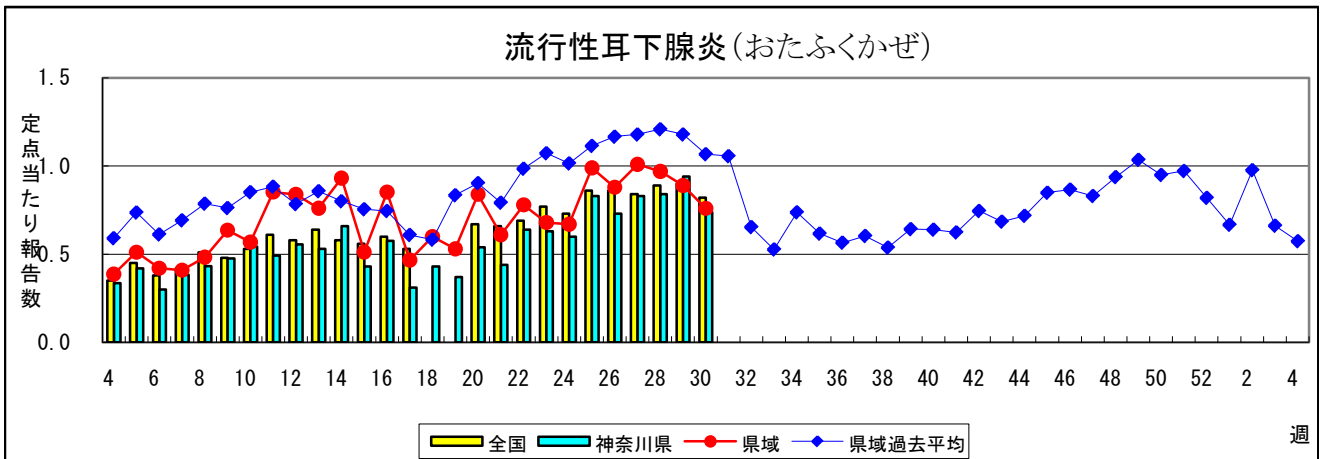
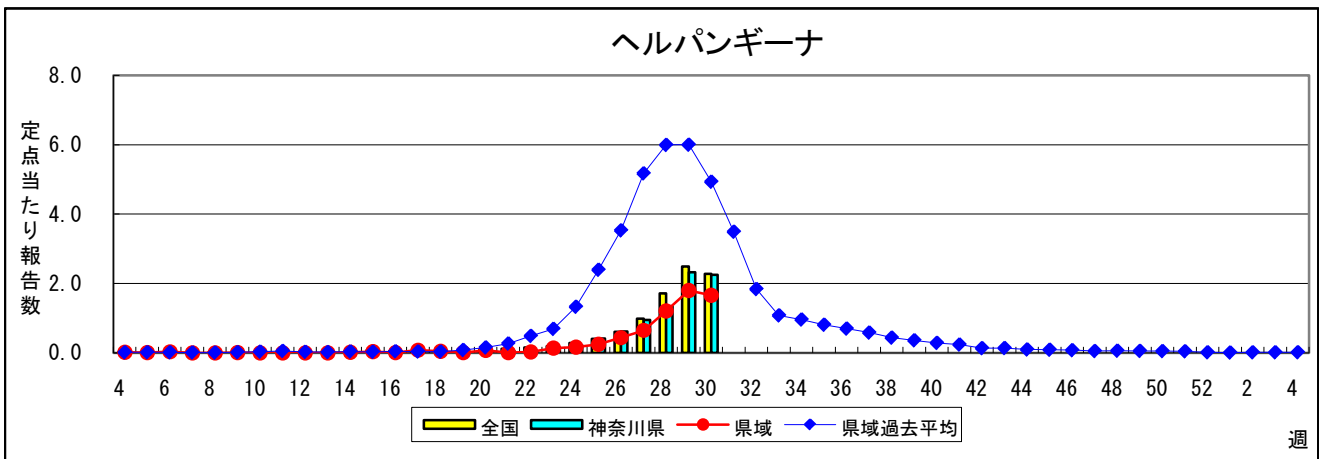
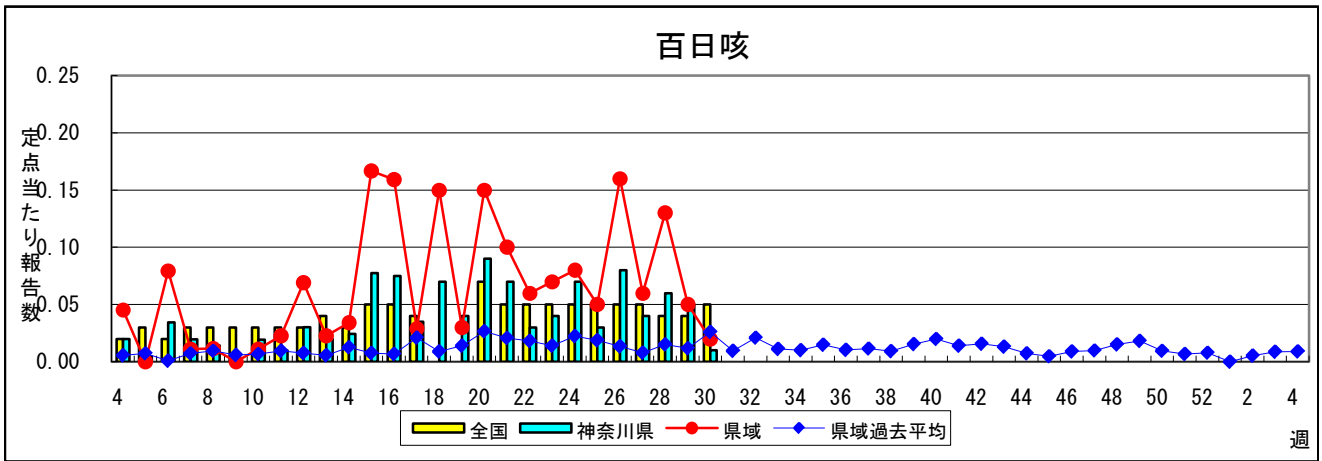
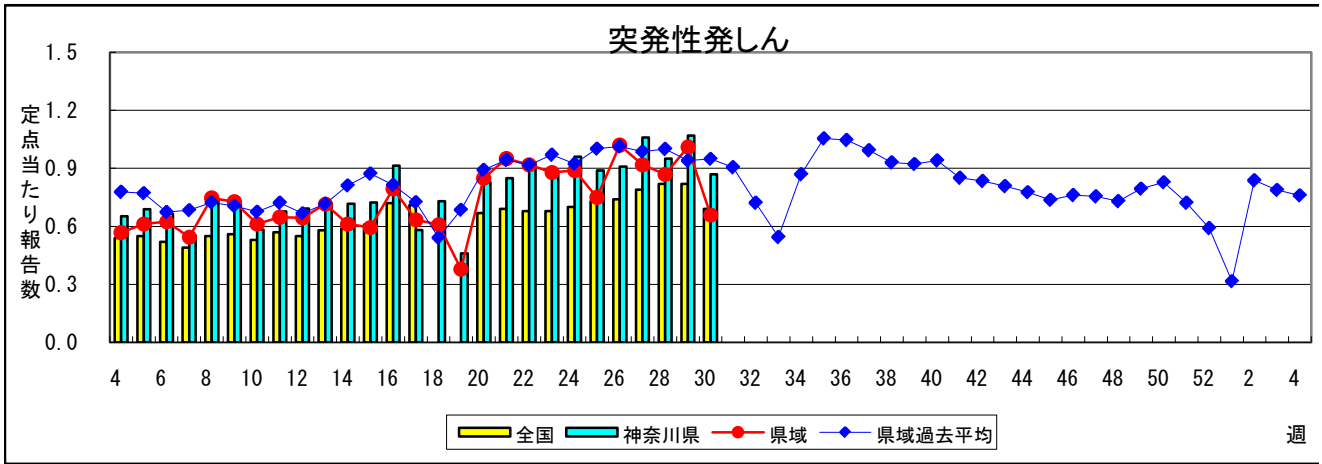


手足口病

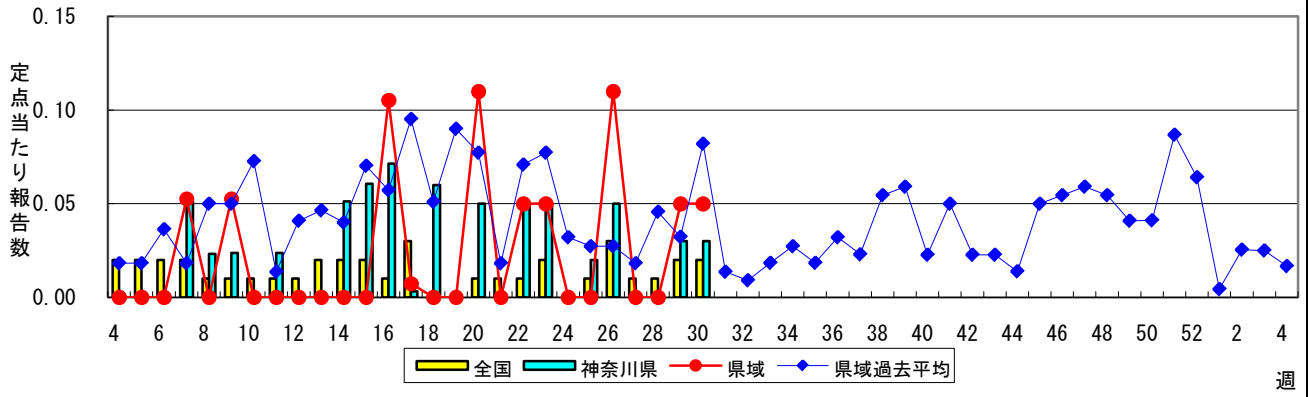


伝染性紅斑(リンゴ病)

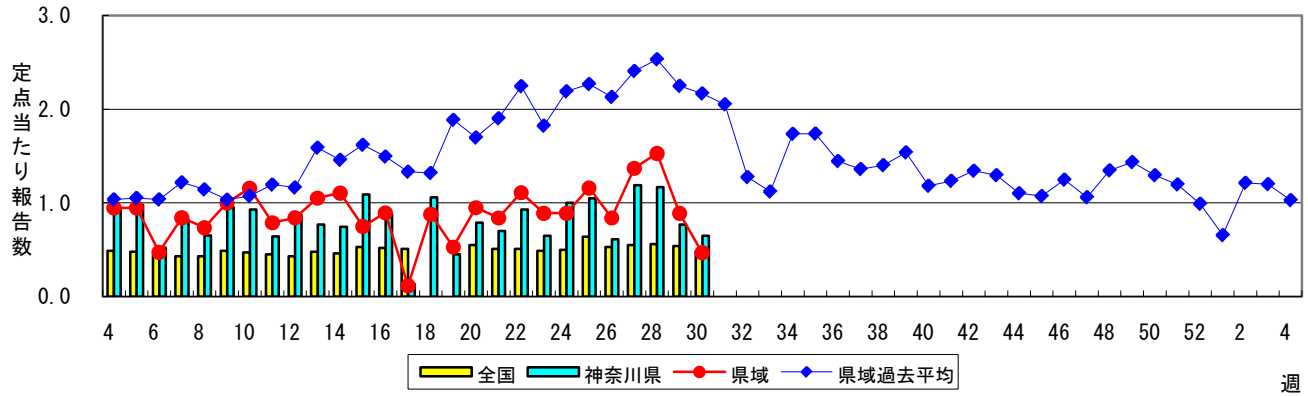




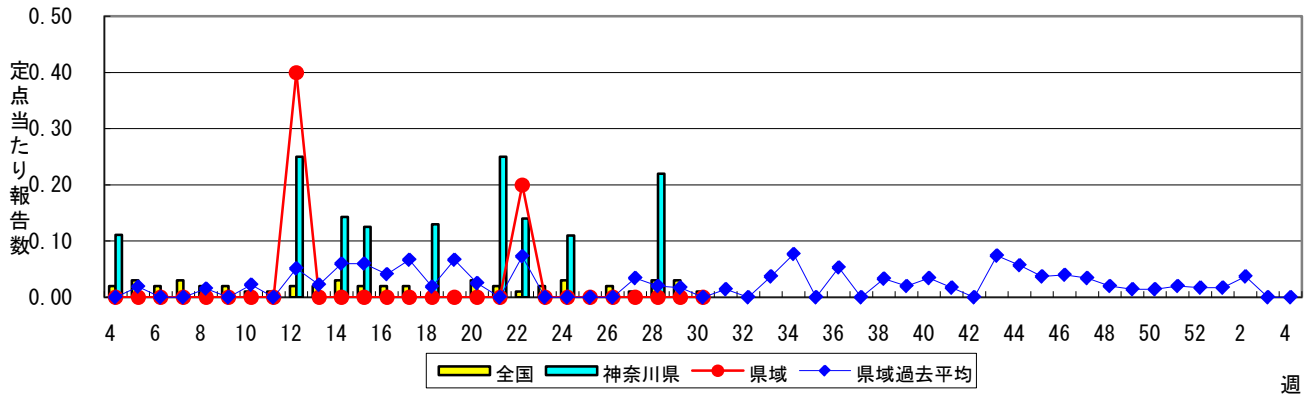
急性出血性結膜炎



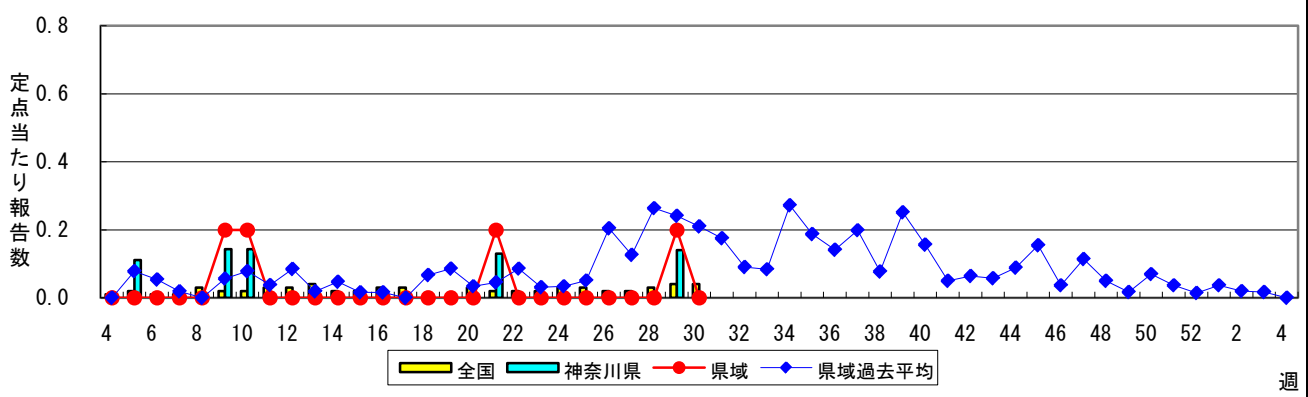
流行性角結膜炎



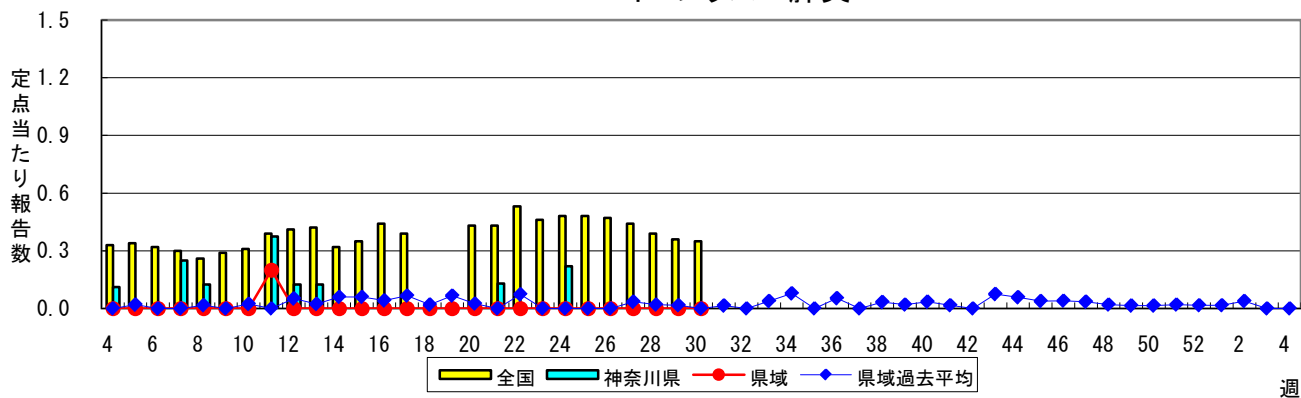
細菌性髄膜炎



無菌性髄膜炎



マイコプラズマ肺炎



クラミジア肺炎(オウム病を除く)

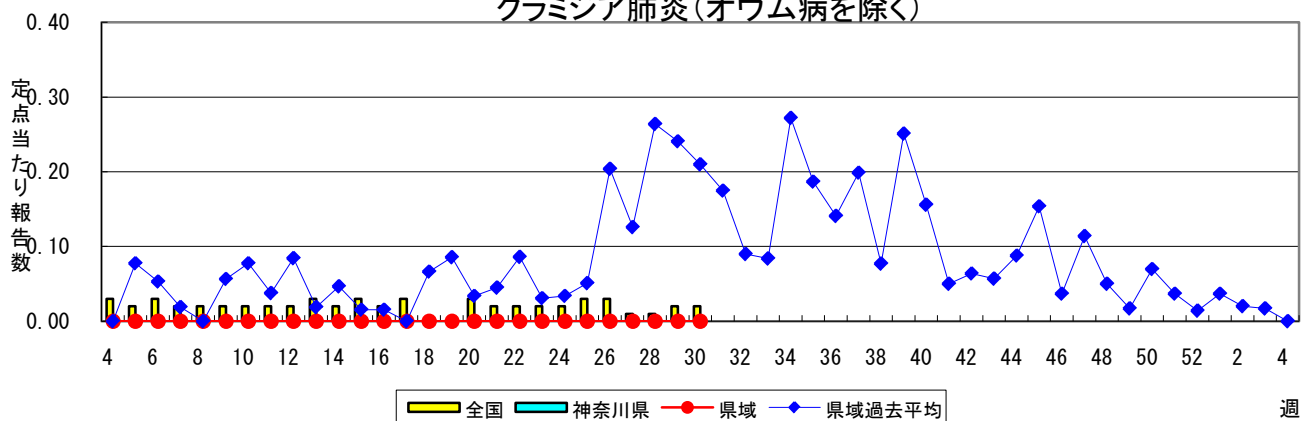


表1 報告数・定点当たり報告数 疾病、政令市・保健所別 (その1)

2009年30週(07月20日~07月26日)

神奈川県	インフルエンザ (高病原性鳥インフルエンザを 除く)		RSウイルス感染症		咽頭結膜熱		A群溶血性レンサ球 菌咽頭炎		感染性胃腸炎	
	報告数	定点当たり	報告数	定点当たり	報告数	定点当たり	報告数	定点当たり	報告数	定点当たり
全県	40	0.13	8	0.04	44	0.22	219	1.09	553	2.75
横浜市	17	0.14	2	0.03	23	0.29	107	1.34	155	1.94
川崎市	10	0.19	3	0.09	12	0.36	44	1.33	119	3.61
県域 (横浜市、川崎市を除く)	13	0.09	3	0.03	9	0.10	68	0.77	279	3.17
横須賀市	-	-	3	0.33	-	-	4	0.44	-	-
相模原市	2	0.09	-	-	1	0.07	5	0.33	54	3.60
藤沢市	2	0.14	-	-	1	0.11	3	0.33	18	2.00
平塚	3	0.27	-	-	-	-	-	-	5	0.71
鎌倉	-	-	-	-	5	0.83	6	1.00	20	3.33
小田原	1	0.10	-	-	1	0.17	12	2.00	43	7.17
三崎	-	-	-	-	1	0.50	2	1.00	3	1.50
厚木	4	0.24	-	-	-	-	17	1.55	63	5.73
足柄上	-	-	-	-	-	-	-	-	7	2.33
秦野	1	0.10	-	-	-	-	8	1.33	19	3.17
大和	-	-	-	-	-	-	9	1.29	27	3.86
茅ヶ崎	-	-	-	-	-	-	2	0.29	20	2.86

神奈川県	水痘		手足口病		伝染性紅斑		突発性発しん		百日咳	
	報告数	定点当たり	報告数	定点当たり	報告数	定点当たり	報告数	定点当たり	報告数	定点当たり
全県	128	0.64	467	2.32	149	0.74	174	0.87	2	0.01
横浜市	50	0.63	238	2.98	61	0.76	68	0.85	-	-
川崎市	26	0.79	123	3.73	36	1.09	48	1.45	-	-
県域 (横浜市、川崎市を除く)	52	0.59	106	1.20	52	0.59	58	0.66	2	0.02
横須賀市	4	0.44	3	0.33	2	0.22	6	0.67	-	-
相模原市	18	1.20	3	0.20	16	1.07	14	0.93	-	-
藤沢市	4	0.44	29	3.22	1	0.11	5	0.56	-	-
平塚	4	0.57	-	-	1	0.14	2	0.29	-	-
鎌倉	2	0.33	25	4.17	9	1.50	5	0.83	-	-
小田原	2	0.33	1	0.17	1	0.17	5	0.83	-	-
三崎	-	-	-	-	-	-	-	-	-	-
厚木	8	0.73	25	2.27	11	1.00	7	0.64	-	-
足柄上	-	-	-	-	-	-	-	-	-	-
秦野	2	0.33	3	0.50	5	0.83	4	0.67	-	-
大和	5	0.71	12	1.71	2	0.29	3	0.43	-	-
茅ヶ崎	3	0.43	5	0.71	4	0.57	7	1.00	2	0.29

神奈川県	ヘルパンギーナ		流行性耳下腺炎		急性出血性結膜炎		流行性角結膜炎		細菌性髄膜炎	
	報告数	定点当たり	報告数	定点当たり	報告数	定点当たり	報告数	定点当たり	報告数	定点当たり
全県	452	2.25	148	0.74	1	0.03	26	0.65	-	-
横浜市	222	2.78	54	0.68	-	-	12	0.80	-	-
川崎市	84	2.55	27	0.82	-	-	5	0.83	-	-
県域 (横浜市、川崎市を除く)	146	1.66	67	0.76	1	0.05	9	0.47	-	-
横須賀市	1	0.11	8	0.89	1	1.00	1	1.00	-	-
相模原市	11	0.73	15	1.00	-	-	3	0.75	-	-
藤沢市	13	1.44	4	0.44	-	-	-	-	-	-
平塚	17	2.43	2	0.29	-	-	-	-	-	-
鎌倉	22	3.67	2	0.33	-	-	2	2.00
小田原	3	0.50	1	0.17	-	-	-	-
三崎	-	-	3	1.50
厚木	40	3.64	22	2.00	-	-	3	1.00	-	-
足柄上	2	0.67	-	-
秦野	22	3.67	5	0.83	-	-	-	-
大和	14	2.00	2	0.29	-	-	-	-
茅ヶ崎	1	0.14	3	0.43	-	-	-	-

表1 報告数・定点当たり報告数 疾病、政令市・保健所別 (その2)

2009年30週(07月20日～07月26日)

神奈川県	無菌性髄膜炎		マイコプラズマ肺炎		クラミジア肺炎 (オウム病を除く)	
	報告数	定点当たり	報告数	定点当たり	報告数	定点当たり
全県	-	-	-	-	-	-
横浜市	-	-	-	-	-	-
川崎市	-	-	-	-	-	-
県域 (横浜市、川崎市を除く)	-	-	-	-	-	-
横須賀市	-	-	-	-	-	-
相模原市	-	-	-	-	-	-
藤沢市	-	-	-	-	-	-
平塚	-	-	-	-	-	-
鎌倉
小田原
三崎
厚木	-	-	-	-	-	-
足柄上
秦野
大和
茅ヶ崎

表2 報告数・定点当たり報告数、疾病・年齢階級別
(全県及び横浜市・川崎市を除く県域) (その1)

2009年30週(07月20日～07月26日)

インフルエンザ定点	項目	合計	～5か月	～11か月	1歳	2	3	4	5	6	7	8	
インフルエンザ (高病原性鳥インフルエンザを除く)	全国	報告数	1,312	5	9	25	26	38	27	46	38	36	33
		定点当たり	0.28	0.00	0.00	0.01	0.01	0.01	0.01	0.01	0.01	0.01	0.01
	全県	報告数	40	-	-	-	3	1	1	1	-	-	1
		定点当たり	0.13	-	-	-	0.01	0.00	0.00	0.00	-	-	0.00
	県域	報告数	13	-	-	-	-	1	1	-	-	-	1
		定点当たり	0.09	-	-	-	-	0.01	0.01	-	-	-	0.01

小児科定点	項目	合計	～5か月	～11か月	1歳	2	3	4	5	6	7	8	
RSウイルス 感染症	全国	報告数	177	37	32	65	18	16	5	2	1	-	
		定点当たり	0.06	0.01	0.01	0.02	0.01	0.01	0.00	0.00	0.00	-	
	全県	報告数	8	1	3	4	-	-	-	-	-	-	
		定点当たり	0.04	0.00	0.01	0.02	-	-	-	-	-	-	
	県域	報告数	3	-	-	3	-	-	-	-	-	-	
		定点当たり	0.03	-	-	0.03	-	-	-	-	-	-	
咽頭結膜熱	全国	報告数	957	3	39	164	146	159	160	108	65	44	24
		定点当たり	0.32	0.00	0.01	0.05	0.05	0.05	0.05	0.04	0.02	0.01	0.01
	全県	報告数	44	1	2	6	8	4	9	2	4	3	2
		定点当たり	0.22	0.00	0.01	0.03	0.04	0.02	0.04	0.01	0.02	0.01	0.01
	県域	報告数	9	-	-	1	2	2	2	-	-	-	1
		定点当たり	0.10	-	-	0.01	0.02	0.02	0.02	-	-	-	0.01
A群溶血性 レンサ球菌咽頭 炎	全国	報告数	2,614	6	14	111	164	262	371	462	314	289	145
		定点当たり	0.87	0.00	0.00	0.04	0.05	0.09	0.12	0.15	0.10	0.10	0.05
	全県	報告数	219	-	3	8	15	12	36	28	28	19	12
		定点当たり	1.09	-	0.01	0.04	0.07	0.06	0.18	0.14	0.14	0.09	0.06
	県域	報告数	68	-	-	2	5	2	11	8	11	8	3
		定点当たり	0.77	-	-	0.02	0.06	0.02	0.13	0.09	0.13	0.09	0.03
感染性胃腸炎	全国	報告数	8,647	130	695	1,212	1,000	934	801	698	492	407	314
		定点当たり	2.86	0.04	0.23	0.40	0.33	0.31	0.27	0.23	0.16	0.13	0.10
	全県	報告数	553	7	50	71	56	65	59	47	34	19	21
		定点当たり	2.75	0.03	0.25	0.35	0.28	0.32	0.29	0.23	0.17	0.09	0.10
	県域	報告数	279	4	17	36	28	31	28	28	18	8	13
		定点当たり	3.17	0.05	0.19	0.41	0.32	0.35	0.32	0.32	0.20	0.09	0.15
水痘	全国	報告数	2,327	38	161	454	404	421	328	223	108	67	45
		定点当たり	0.77	0.01	0.05	0.15	0.13	0.14	0.11	0.07	0.04	0.02	0.01
	全県	報告数	128	2	2	15	15	21	20	24	11	6	2
		定点当たり	0.64	0.01	0.01	0.07	0.07	0.10	0.10	0.12	0.05	0.03	0.01
	県域	報告数	52	-	-	6	7	8	6	10	6	3	2
		定点当たり	0.59	-	-	0.07	0.08	0.09	0.07	0.11	0.07	0.03	0.02

インフルエンザ定点	項目	9	10-14	15-19	20-29	30-39	40-49	50-59	60-69	70-79	80歳以上	
インフルエンザ (高病原性鳥インフルエンザを除く)	全国	報告数	37	279	289	200	88	58	36	17	13	12
		定点当たり	0.01	0.06	0.06	0.04	0.02	0.01	0.01	0.00	0.00	0.00
	全県	報告数	1	10	9	7	3	2	1	-	-	-
		定点当たり	0.00	0.03	0.03	0.02	0.01	0.01	0.00	-	-	-
	県域	報告数	1	3	1	5	-	-	-	-	-	-
		定点当たり	0.01	0.02	0.01	0.04	-	-	-	-	-	-

小児科定点	項目	9	10-14	15-19	20歳以上	
RSウイルス 感染症	全国	報告数	-	-	-	1
		定点当たり	-	-	-	0.00
	全県	報告数	-	-	-	-
		定点当たり	-	-	-	-
	県域	報告数	-	-	-	-
		定点当たり	-	-	-	-
咽頭結膜熱	全国	報告数	15	17	2	11
		定点当たり	0.00	0.01	0.00	0.00
	全県	報告数	2	1	-	-
		定点当たり	0.01	0.00	-	-
	県域	報告数	1	-	-	-
		定点当たり	0.01	-	-	-
A群溶血性 レンサ球菌咽頭 炎	全国	報告数	110	214	23	129
		定点当たり	0.04	0.07	0.01	0.04
	全県	報告数	12	26	4	16
		定点当たり	0.06	0.13	0.02	0.08
	県域	報告数	-	8	2	8
		定点当たり	-	0.09	0.02	0.09
感染性胃腸炎	全国	報告数	277	701	179	807
		定点当たり	0.09	0.23	0.06	0.27
	全県	報告数	14	36	14	60
		定点当たり	0.07	0.18	0.07	0.30
	県域	報告数	8	15	11	34
		定点当たり	0.09	0.17	0.13	0.39
水痘	全国	報告数	25	37	3	13
		定点当たり	0.01	0.01	0.00	0.00
	全県	報告数	3	4	-	3
		定点当たり	0.01	0.02	-	0.01
	県域	報告数	2	2	-	-
		定点当たり	0.02	0.02	-	-

表2 報告数・定点当たり報告数、疾病・年齢階級別
(全県及び横浜市・川崎市を除く県域) (その2)

2009年30週(07月20日～07月26日)

小児科定点	項目	合計	～5か月	～11か月	1歳
手足口病	全国	報告数 4,532	33	373	1,285
		定点当たり 1.50	0.01	0.12	0.43
	全県	報告数 467	2	24	102
		定点当たり 2.32	0.01	0.12	0.51
	県域	報告数 106	-	7	23
		定点当たり 1.20	-	0.08	0.26
伝染性紅斑	全国	報告数 419	2	15	29
		定点当たり 0.16	0.00	0.00	0.01
	全県	報告数 149	-	-	6
		定点当たり 0.74	-	-	0.03
	県域	報告数 52	-	-	2
		定点当たり 0.59	-	-	0.02
突発性発しん	全国	報告数 2,080	73	1,002	872
		定点当たり 0.69	0.02	0.33	0.29
	全県	報告数 174	7	82	70
		定点当たり 0.87	0.03	0.41	0.35
	県域	報告数 58	-	32	21
		定点当たり 0.66	-	0.36	0.24
百日咳	全国	報告数 142	7	7	15
		定点当たり 0.05	0.00	0.00	0.00
	全県	報告数 2	-	-	-
		定点当たり 0.01	-	-	-
	県域	報告数 2	-	-	-
		定点当たり 0.02	-	-	-
ヘルパンギーナ	全国	報告数 6,882	64	518	1,635
		定点当たり 2.28	0.02	0.17	0.54
	全県	報告数 452	5	30	83
		定点当たり 2.25	0.02	0.15	0.41
	県域	報告数 146	1	8	27
		定点当たり 1.66	0.01	0.09	0.31
流行性耳下腺炎	全国	報告数 2,479	-	12	110
		定点当たり 0.82	-	0.00	0.04
	全県	報告数 148	-	-	2
		定点当たり 0.74	-	-	0.01
	県域	報告数 67	-	-	-
		定点当たり 0.76	-	-	-

小児科定点	項目	2	3	4	5	6	7	8	9	10-14	15-19	20歳以上
手足口病	全国	報告数 878	645	503	378	186	93	54	29	46	2	27
		定点当たり 0.29	0.21	0.17	0.13	0.06	0.03	0.02	0.01	0.02	0.00	0.01
	全県	報告数 87	79	57	46	26	21	8	2	2	-	-
		定点当たり 0.43	0.39	0.28	0.23	0.13	0.10	0.04	0.02	0.02	-	-
	県域	報告数 21	13	11	10	8	6	3	18	27	-	7
		定点当たり 0.24	0.15	0.13	0.11	0.09	0.07	0.03	0.01	0.01	-	0.00
伝染性紅斑	全国	報告数 53	58	67	62	51	23	21	10	13	1	14
		定点当たり 0.01	0.02	0.02	0.03	0.02	0.02	0.01	0.03	0.02	0.00	0.03
	全県	報告数 17	22	26	29	15	9	7	4	5	-	6
		定点当たり 0.08	0.11	0.13	0.14	0.07	0.04	0.03	0.02	0.02	-	0.03
	県域	報告数 9	10	6	12	4	2	1	2	3	-	1
		定点当たり 0.10	0.11	0.07	0.14	0.05	0.02	0.01	0.02	0.03	-	0.01
突発性発しん	全国	報告数 111	16	4	-	-	-	1	1	-	-	-
		定点当たり 0.04	0.01	0.00	-	-	-	0.00	0.00	-	-	-
	全県	報告数 13	2	-	-	-	-	-	-	-	-	-
		定点当たり 0.06	0.01	-	-	-	-	-	-	-	-	-
	県域	報告数 4	1	-	-	-	-	-	-	-	-	-
		定点当たり 0.05	0.01	-	-	-	-	-	-	-	-	-
百日咳	全国	報告数 10	11	5	3	10	5	8	7	11	3	40
		定点当たり 0.00	0.00	0.00	0.00	0.00	0.00	0.00	0.00	0.00	0.00	0.01
	全県	報告数 -	-	-	-	-	1	-	-	-	-	1
		定点当たり -	-	-	-	-	0.00	-	-	-	-	0.00
	県域	報告数 -	-	-	-	-	1	-	-	-	-	1
		定点当たり -	-	-	-	-	0.01	-	-	-	-	0.01
ヘルパンギーナ	全国	報告数 1,345	1,076	823	590	316	189	110	80	96	6	34
		定点当たり 0.45	0.36	0.27	0.20	0.10	0.06	0.04	0.03	0.03	0.00	0.01
	全県	報告数 71	76	64	41	32	14	10	13	11	-	2
		定点当たり 0.35	0.38	0.32	0.20	0.16	0.07	0.05	0.06	0.05	-	0.01
	県域	報告数 24	23	21	13	14	4	3	3	4	-	1
		定点当たり 0.27	0.26	0.24	0.15	0.16	0.05	0.03	0.03	0.05	-	0.01
流行性耳下腺炎	全国	報告数 212	368	464	447	306	182	124	82	121	6	45
		定点当たり 0.07	0.12	0.15	0.15	0.10	0.06	0.04	0.03	0.04	0.00	0.01
	全県	報告数 9	18	25	37	21	11	5	5	9	1	5
		定点当たり 0.04	0.09	0.12	0.18	0.10	0.05	0.02	0.02	0.04	0.00	0.02
	県域	報告数 5	9	14	16	6	6	2	2	3	1	3
		定点当たり 0.06	0.10	0.16	0.18	0.07	0.07	0.02	0.02	0.03	0.01	0.03

表2 報告数・定点当たり報告数、疾病・年齢階級別
(横浜市・川崎市を含む全県及び横浜市・川崎市を除く県域) (その3)

2009年30週(07月20日～07月26日)

眼科定点		項目	合計	～5か月	～11か月	1歳	2	3	4	5	6	7	8
急性出血性結膜炎	全国	報告数	11	-	-	1	1	1	1	-	-	-	-
		定点当たり	0.02	-	-	0.00	0.00	0.00	0.00	-	-	-	-
	全県	報告数	1	-	-	-	-	-	-	-	-	-	-
		定点当たり	0.03	-	-	-	-	-	-	-	-	-	-
	県域	報告数	1	-	-	-	-	-	-	-	-	-	-
		定点当たり	0.05	-	-	-	-	-	-	-	-	-	-
流行性角結膜炎	全国	報告数	326	1	2	10	11	14	14	9	3	9	3
		定点当たり	0.49	0.00	0.00	0.01	0.02	0.02	0.02	0.01	0.00	0.01	0.00
	全県	報告数	26	-	1	-	1	4	1	2	-	-	-
		定点当たり	0.65	-	0.03	-	0.03	0.10	0.03	0.05	-	-	-
	県域	報告数	9	-	-	-	-	1	-	-	-	-	-
		定点当たり	0.47	-	-	-	-	0.05	-	-	-	-	-

基幹定点 (週報)		項目	合計	0歳	1-4	5-9	10-14	15-19	20-24	25-29	30-34	35-39	40-44
細菌性髄膜炎	全国	報告数	6	1	2	-	-	-	-	-	-	-	1
		定点当たり	0.01	0.00	0.00	-	-	-	-	-	-	-	0.00
	全県	報告数	-	-	-	-	-	-	-	-	-	-	-
		定点当たり	-	-	-	-	-	-	-	-	-	-	-
	県域	報告数	-	-	-	-	-	-	-	-	-	-	-
		定点当たり	-	-	-	-	-	-	-	-	-	-	-
無菌性髄膜炎	全国	報告数	17	2	2	8	1	1	-	-	1	-	-
		定点当たり	0.04	0.00	0.00	0.02	0.00	0.00	-	-	0.00	-	-
	全県	報告数	-	-	-	-	-	-	-	-	-	-	-
		定点当たり	-	-	-	-	-	-	-	-	-	-	-
	県域	報告数	-	-	-	-	-	-	-	-	-	-	-
		定点当たり	-	-	-	-	-	-	-	-	-	-	-
マイコプラズマ肺炎	全国	報告数	160	1	68	38	25	5	3	3	6	2	1
		定点当たり	0.35	0.00	0.15	0.08	0.05	0.01	0.01	0.01	0.01	0.00	0.00
	全県	報告数	-	-	-	-	-	-	-	-	-	-	-
		定点当たり	-	-	-	-	-	-	-	-	-	-	-
	県域	報告数	-	-	-	-	-	-	-	-	-	-	-
		定点当たり	-	-	-	-	-	-	-	-	-	-	-
クラミジア肺炎 (オウム病を除く)	全国	報告数	11	-	1	3	2	1	-	1	-	-	-
		定点当たり	0.02	-	0.00	0.01	0.00	0.00	-	0.00	-	-	-
	全県	報告数	-	-	-	-	-	-	-	-	-	-	-
		定点当たり	-	-	-	-	-	-	-	-	-	-	-
	県域	報告数	-	-	-	-	-	-	-	-	-	-	-
		定点当たり	-	-	-	-	-	-	-	-	-	-	-

眼科定点		項目	9	10-14	15-19	20-29	30-39	40-49	50-59	60-69
急性出血性結膜炎	全国	報告数	-	-	1	-	3	-	1	2
		定点当たり	-	-	0.00	-	0.00	-	0.00	0.00
	全県	報告数	-	-	-	-	1	-	-	-
		定点当たり	-	-	-	-	0.03	-	-	-
	県域	報告数	-	-	-	-	1	-	-	-
		定点当たり	-	-	-	-	0.05	-	-	-
流行性角結膜炎	全国	報告数	2	8	9	41	78	33	31	23
		定点当たり	0.00	0.01	0.01	0.06	0.12	0.05	0.05	0.03
	全県	報告数	-	-	-	3	6	5	-	-
		定点当たり	-	-	-	0.08	0.15	0.13	-	-
	県域	報告数	-	-	-	2	3	1	-	-
		定点当たり	-	-	-	0.11	0.16	0.05	-	-

基幹定点 (週報)		項目	45-49	50-54	55-59	60-64	65-69	70歳以上
細菌性髄膜炎	全国	報告数	1	-	1	-	-	-
		定点当たり	0.00	-	0.00	-	-	-
	全県	報告数	-	-	-	-	-	-
		定点当たり	-	-	-	-	-	-
	県域	報告数	-	-	-	-	-	-
		定点当たり	-	-	-	-	-	-
無菌性髄膜炎	全国	報告数	1	-	-	-	-	1
		定点当たり	0.00	-	-	-	-	0.00
	全県	報告数	-	-	-	-	-	-
		定点当たり	-	-	-	-	-	-
	県域	報告数	-	-	-	-	-	-
		定点当たり	-	-	-	-	-	-
マイコプラズマ肺炎	全国	報告数	-	1	2	1	2	2
		定点当たり	-	0.00	0.00	0.00	0.00	0.00
	全県	報告数	-	-	-	-	-	-
		定点当たり	-	-	-	-	-	-
	県域	報告数	-	-	-	-	-	-
		定点当たり	-	-	-	-	-	-
クラミジア肺炎 (オウム病を除く)	全国	報告数	-	-	-	-	-	3
		定点当たり	-	-	-	-	-	0.01
	全県	報告数	-	-	-	-	-	-
		定点当たり	-	-	-	-	-	-
	県域	報告数	-	-	-	-	-	-
		定点当たり	-	-	-	-	-	-

表3 5週前～今週の推移 (その1)
(全県及び横浜市・川崎市を除く県域)

2009年30週(07月20日～07月26日)

疾病名	項目		5週前	4週前	3週前	2週前	1週前	今週
			25週	26週	27週	28週	29週	30週
			(06月15日 ～06月21 日)	(06月22日 ～06月28 日)	(06月29日 ～07月05 日)	(07月06日 ～07月12 日)	(07月13日 ～07月19 日)	(07月20日 ～07月26 日)
インフルエンザ (高病原性鳥インフル ンザを除く)	全県	報告数	38	12	13	9	32	40
		定点当たり	0.12	0.04	0.04	0.03	0.11	0.13
	県域	報告数	14	5	9	3	10	13
		定点当たり	0.10	0.04	0.06	0.02	0.07	0.09
RSウイルス 感染症	全県	報告数	10	1	7	12	10	8
		定点当たり	0.05	-	0.03	0.06	0.05	0.04
	県域	報告数	5	1	2	5	7	3
		定点当たり	0.06	0.01	0.02	0.06	0.08	0.03
咽頭結膜熱	全県	報告数	54	62	59	77	62	44
		定点当たり	0.26	0.31	0.29	0.38	0.31	0.22
	県域	報告数	16	16	16	12	10	9
		定点当たり	0.18	0.18	0.18	0.14	0.11	0.10
A群溶血性レ ンサ球菌咽頭 炎	全県	報告数	461	368	348	319	291	219
		定点当たり	2.26	1.81	1.72	1.59	1.46	1.09
	県域	報告数	167	126	123	107	98	68
		定点当たり	1.92	1.43	1.40	1.23	1.13	0.77
感染性胃腸炎	全県	報告数	843	801	792	739	648	553
		定点当たり	4.13	3.95	3.92	3.68	3.26	2.75
	県域	報告数	358	367	391	364	308	279
		定点当たり	4.11	4.17	4.44	4.18	3.54	3.17
水痘	全県	報告数	304	292	195	146	181	128
		定点当たり	1.49	1.44	0.97	0.73	0.91	0.64
	県域	報告数	113	114	78	67	78	52
		定点当たり	1.30	1.30	0.89	0.77	0.90	0.59
手足口病	全県	報告数	95	129	219	354	454	467
		定点当たり	0.47	0.64	1.08	1.76	2.28	2.32
	県域	報告数	9	29	45	83	113	106
		定点当たり	0.10	0.33	0.51	0.95	1.30	1.20
伝染性紅斑	全県	報告数	232	230	233	274	195	149
		定点当たり	1.14	1.13	1.15	1.36	0.98	0.74
	県域	報告数	41	52	70	79	68	52
		定点当たり	0.47	0.59	0.80	0.91	0.78	0.59
突発性発しん	全県	報告数	182	185	214	191	213	174
		定点当たり	0.89	0.91	1.06	0.95	1.07	0.87
	県域	報告数	65	90	81	76	88	58
		定点当たり	0.75	1.02	0.92	0.87	1.01	0.66

表3 5週前～今週の推移 (その2)
(全県及び横浜市・川崎市を除く県域)

2009年30週(07月20日～07月26日)

疾病名	項目		5週前	4週前	3週前	2週前	1週前	今週
			25週	26週	27週	28週	29週	30週
			(06月15日 ～06月21 日)	(06月22日 ～06月28 日)	(06月29日 ～07月05 日)	(07月06日 ～07月12 日)	(07月13日 ～07月19 日)	(07月20日 ～07月26 日)
百日咳	全県	報告数	7	16	8	12	9	2
		定点当たり	0.03	0.08	0.04	0.06	0.05	0.01
	県域	報告数	4	14	5	11	4	2
		定点当たり	0.05	0.16	0.06	0.13	0.05	0.02
ヘルパンギーナ	全県	報告数	84	123	192	269	462	452
		定点当たり	0.41	0.61	0.95	1.34	2.32	2.25
	県域	報告数	22	39	57	105	157	146
		定点当たり	0.25	0.44	0.65	1.21	1.80	1.66
流行性耳下腺炎	全県	報告数	170	149	167	168	187	148
		定点当たり	0.83	0.73	0.83	0.84	0.94	0.74
	県域	報告数	86	77	89	84	77	67
		定点当たり	0.99	0.88	1.01	0.97	0.89	0.76
急性出血性結膜炎	全県	報告数	1	2	-	-	1	1
		定点当たり	0.02	0.05	-	-	0.03	0.03
	県域	報告数	-	2	-	-	1	1
		定点当たり	-	0.11	-	-	0.05	0.05
流行性角結膜炎	全県	報告数	43	23	50	49	30	26
		定点当たり	1.05	0.61	1.19	1.17	0.77	0.65
	県域	報告数	22	16	26	29	17	9
		定点当たり	1.16	0.84	1.37	1.53	0.89	0.47
細菌性髄膜炎	全県	報告数	-	-	-	2	-	-
		定点当たり	-	-	-	0.22	-	-
	県域	報告数	-	-	-	-	-	-
		定点当たり	-	-	-	-	-	-
無菌性髄膜炎	全県	報告数	-	-	-	-	1	-
		定点当たり	-	-	-	-	0.14	-
	県域	報告数	-	-	-	-	1	-
		定点当たり	-	-	-	-	0.20	-
マイコプラズマ肺炎	全県	報告数	-	-	-	-	-	-
		定点当たり	-	-	-	-	-	-
	県域	報告数	-	-	-	-	-	-
		定点当たり	-	-	-	-	-	-
クラミジア肺炎 (オウム病を除く)	全県	報告数	-	-	-	-	-	-
		定点当たり	-	-	-	-	-	-
	県域	報告数	-	-	-	-	-	-
		定点当たり	-	-	-	-	-	-