



# 神奈川県感染症発生情報 (29週報)

<http://www.eiken.pref.kanagawa.jp/>

平成21年・29週(7月13日～7月19日)



## 今週の注目感染症 ～新型インフルエンザ～

神奈川県内で新型インフルエンザの発生がみられています。発症者の多くは、発熱、咳、咽頭痛などの季節性インフルエンザと同様の症状ですが、注意が必要です。予防のために、うがい、手洗い、マスクの着用、咳エチケットを心がけ、人が多く集まる場所には注意しましょう。海外渡航者の感染例も多くみられています。海外に渡航する場合は、渡航先の感染症情報に十分注意するようにしましょう。

新型インフルエンザについては、医療機関の受診方法等が変わり、一般の医療機関で外来診療が受けられるようになりました。新型インフルエンザに関する神奈川県危機管理対策本部からのお知らせ等を参考にし、正確な情報に基づき、対応するようにしましょう。

<http://www.pref.kanagawa.jp/osirase/03/0305/shingatainflu/index.html>

## 今週の全数把握対象疾患

(当該週の国による集計及び各保健福祉事務所からの届出をもとに期日を決めて集計しているため、集計数が前後することがあります。)

分類	対象疾患	内訳			神奈川県
		県域*	横浜市	川崎市	
二類	結核	9	16	5	30
三類	細菌性赤痢		1		1
	腸管出血性大腸菌感染症	1	5		6
四類	レジオネラ症	1			1
五類	後天性免疫不全症候群	1	1		2
	麻しん	3	3		6

(麻しん情報は詳細を神奈川県衛生研究所ホームページに掲載しています。)

## 県域の全数把握対象疾患情報

- ・結核9例：肺結核8例、肺結核および骨髄結核1例、年齢群は、30歳代2例、40歳代2例、50歳代1例、60歳代1例、70歳代1例、80歳代2例
- ・腸管出血性大腸菌感染症1例(有症者)：年齢群は10歳代、血清型不明、毒素型VT1、推定感染地域は神奈川県
- ・レジオネラ症1例：肺炎型、年齢群は70歳代、推定感染地域は神奈川県
- ・後天性免疫不全症候群1例(AIDS)：年齢群は50歳代、推定感染経路は異性間性的接触、感染地域は日本国内
- ・麻しん3例(臨床診断例2例、修飾麻しん1例)：年齢群は10歳代1例、30歳代2例、推定感染地域は神奈川県3例、ワクチン接種歴は1回接種あり1例、不明2例

## 今週の定点把握対象疾患

- ・手足口病の定点あたり報告数が、鎌倉(定点あたり5.60)保健福祉事務所管内で多くなっています。
- ・伝染性紅斑の定点あたり報告数が、川崎市(定点あたり1.39)、相模原市(定点あたり1.13)で引き続き多くなっています。

## 神奈川県感染症情報センター

神奈川県衛生研究所 企画情報部 衛生情報課

TEL:0467-83-4400(代表)

FAX:0467-89-5211(企画情報部)

感染症発生動向調査事業は「感染症の予防及び感染症の患者に対する医療に関する法律」によって行われています。

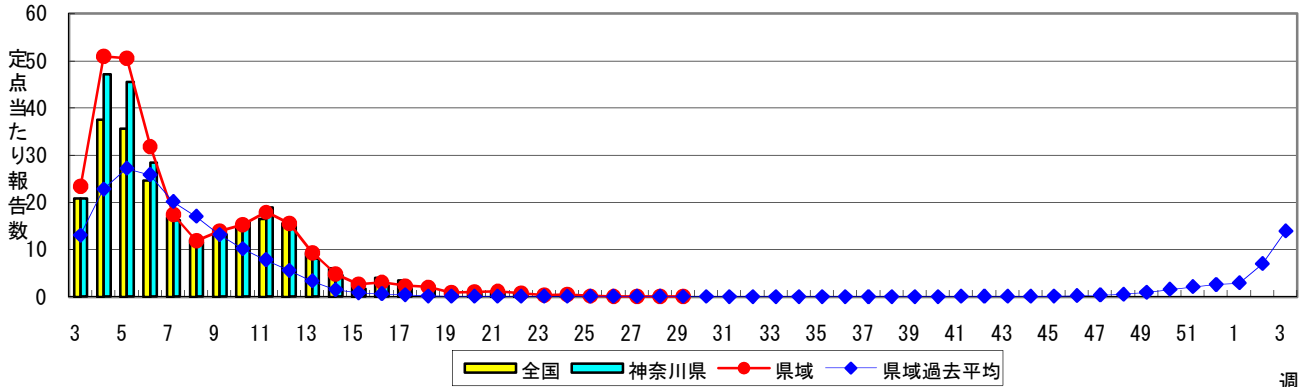
\*県域とは、神奈川県内の市町村のうち横浜市、川崎市を除いた地域です。

# 感染症発生動向調査:週報対象疾患の時系列グラフ

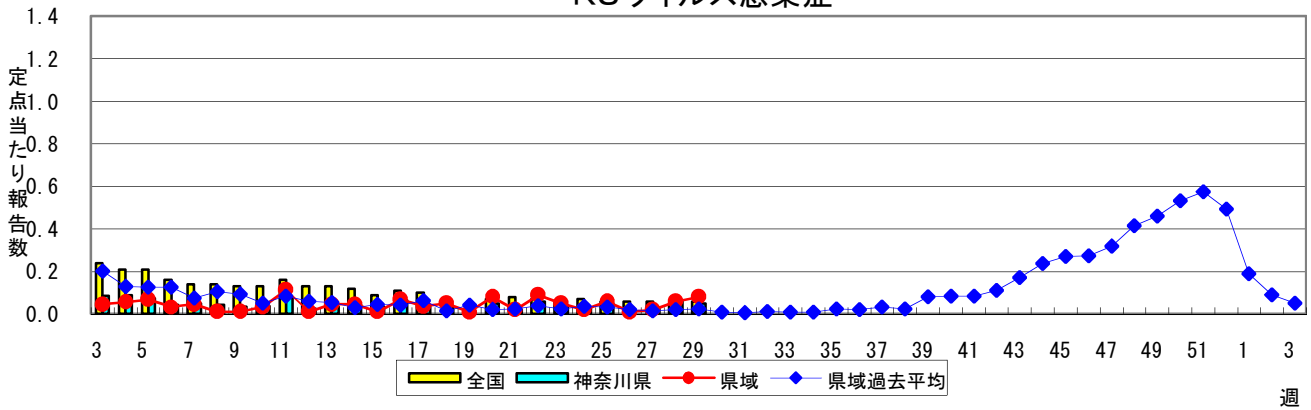
※疾患名の括弧書きは、一般名称であり、正式名称ではありません。

※神奈川県&県域(横浜市・川崎市を除く)のデータです。

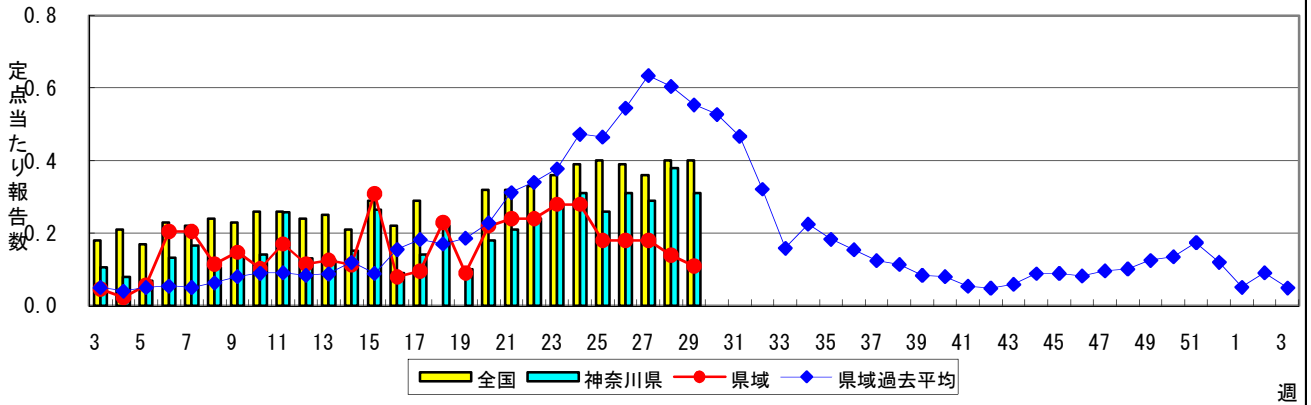
## インフルエンザ(高病原性鳥インフルエンザを除く)



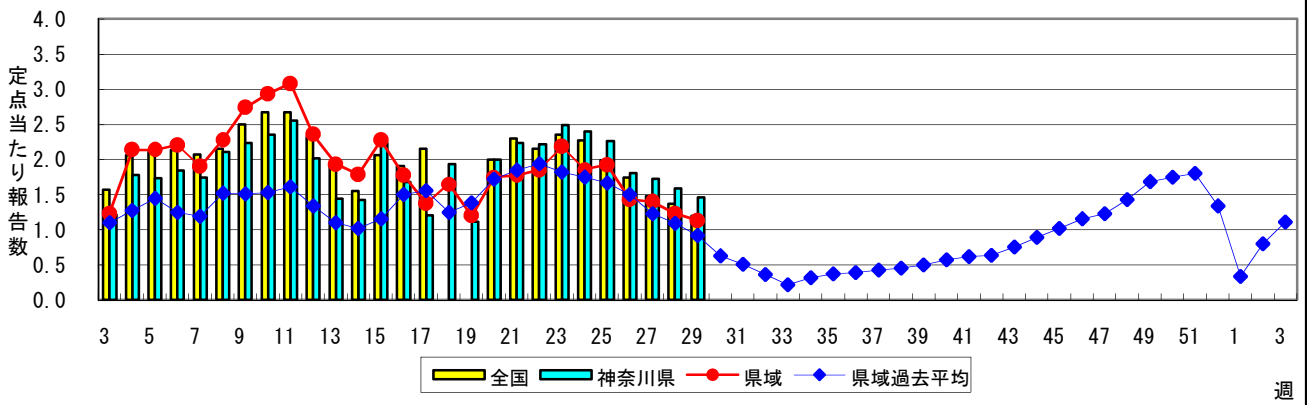
## RSウイルス感染症



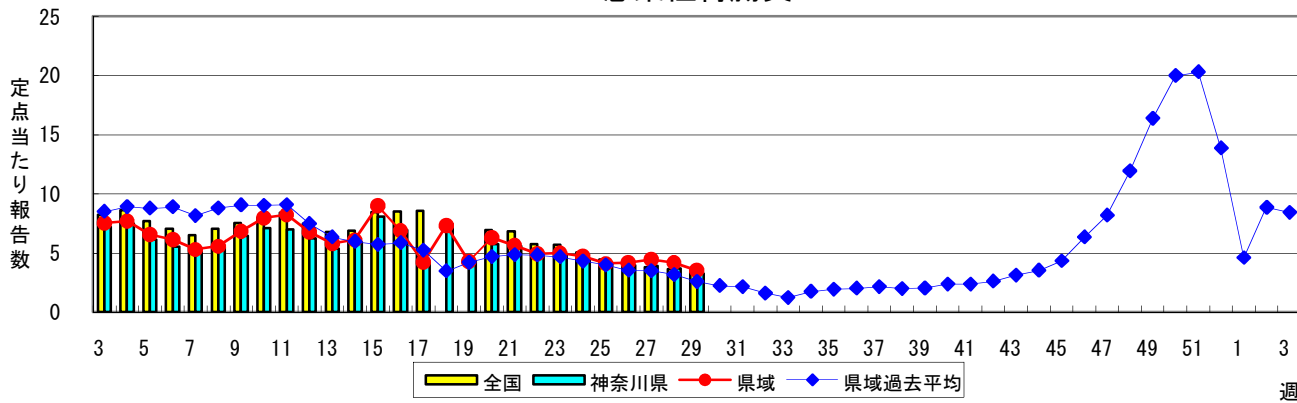
## 咽頭結膜熱(プール熱)



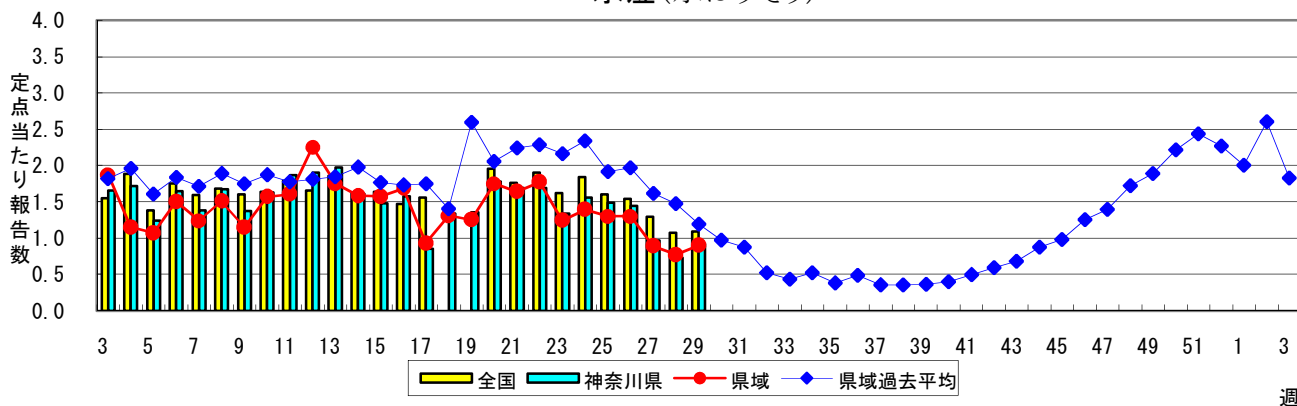
## A群溶血性レンサ球菌咽頭炎



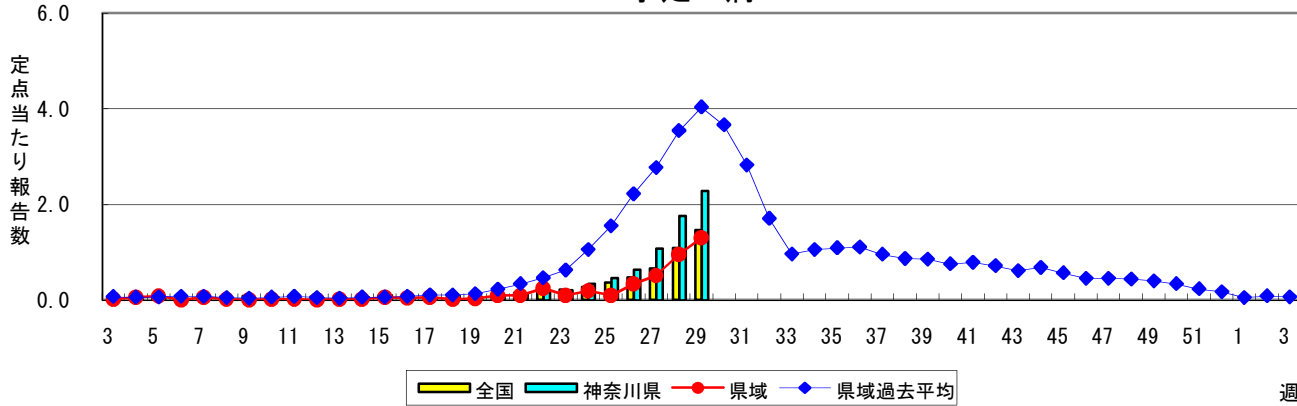
### 感染性胃腸炎



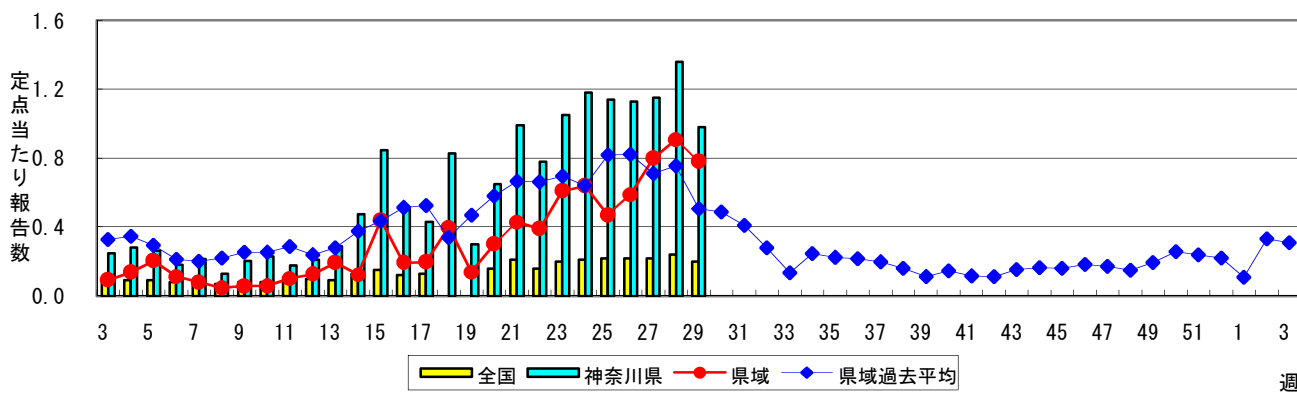
### 水痘(水ぼうそう)

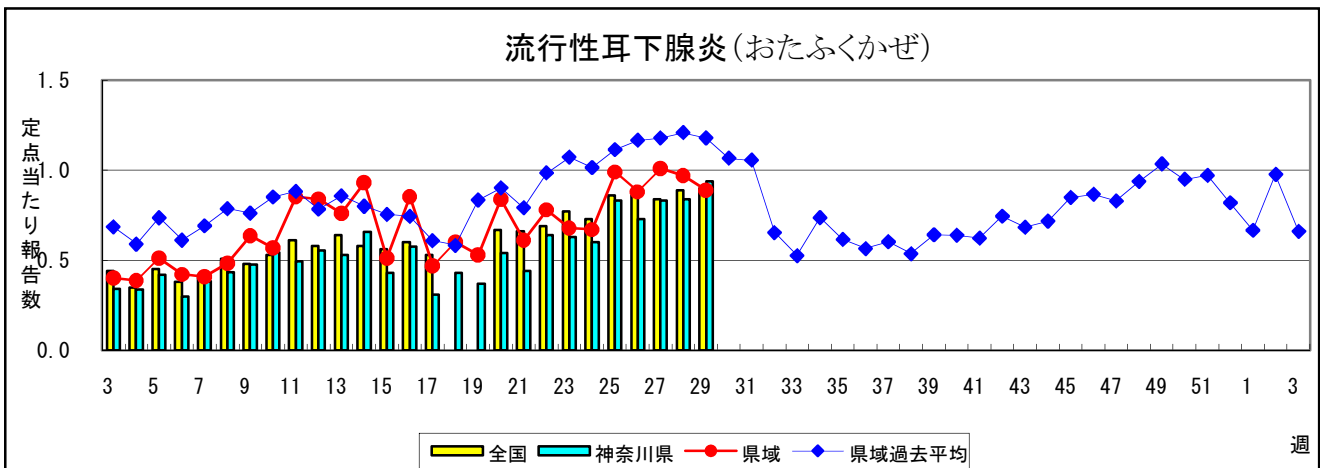
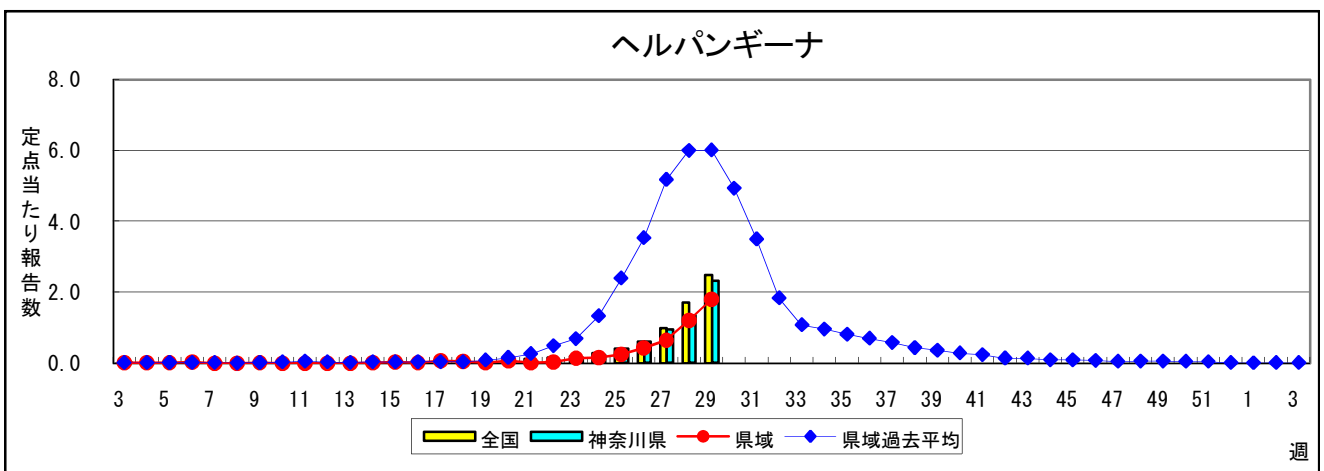
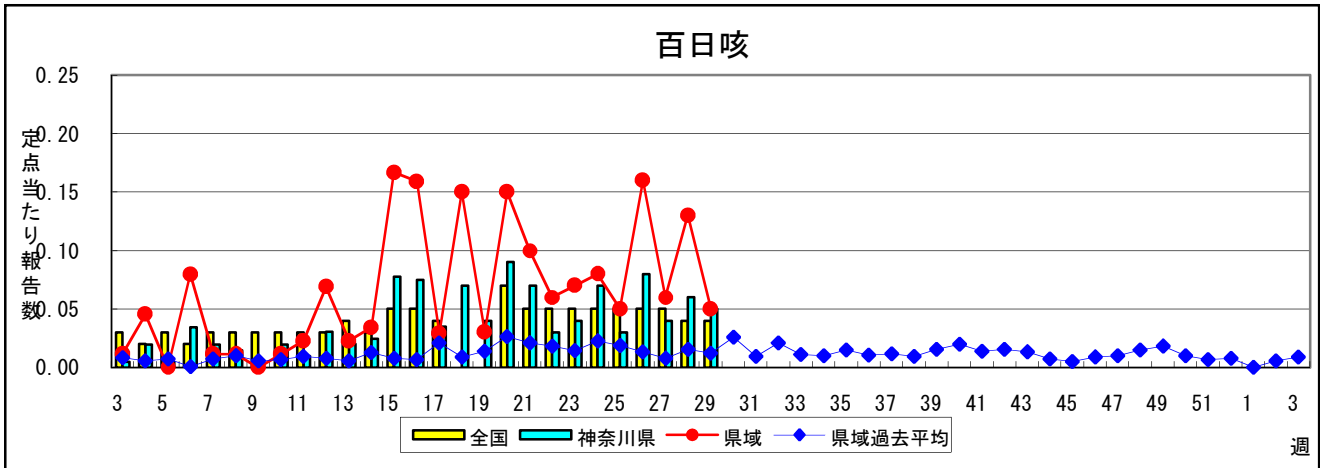
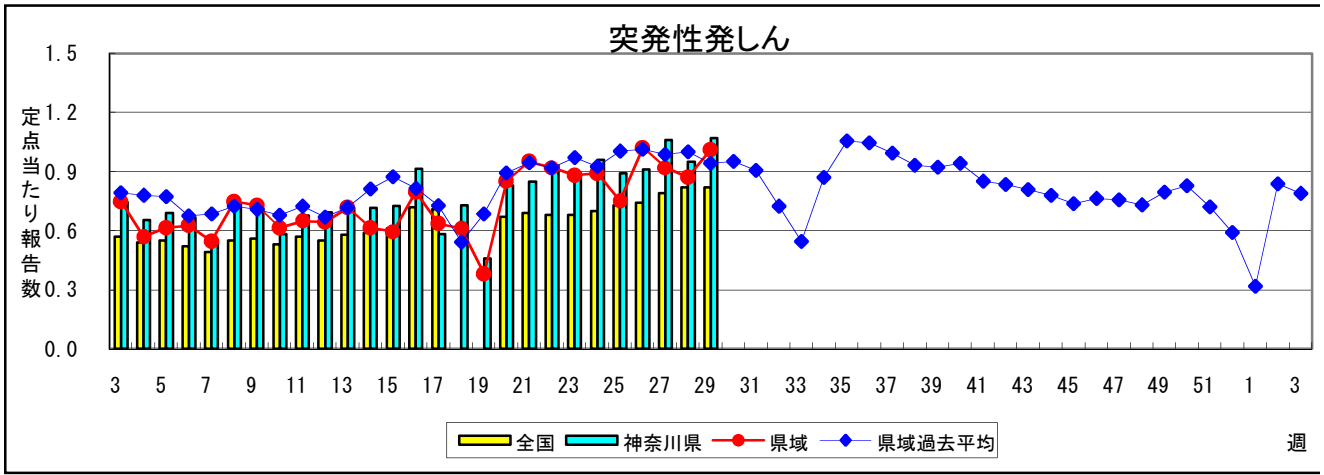


### 手足口病

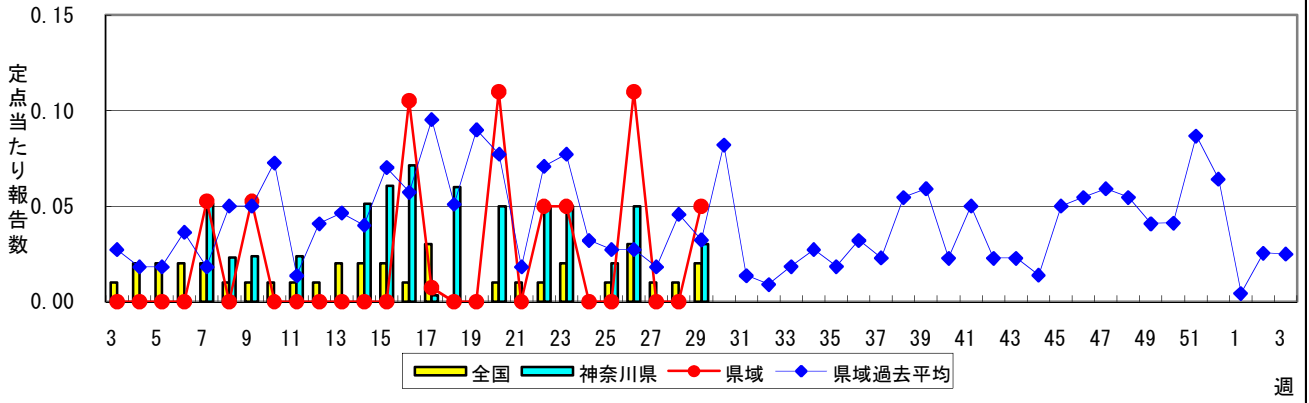


### 伝染性紅斑(リンゴ病)

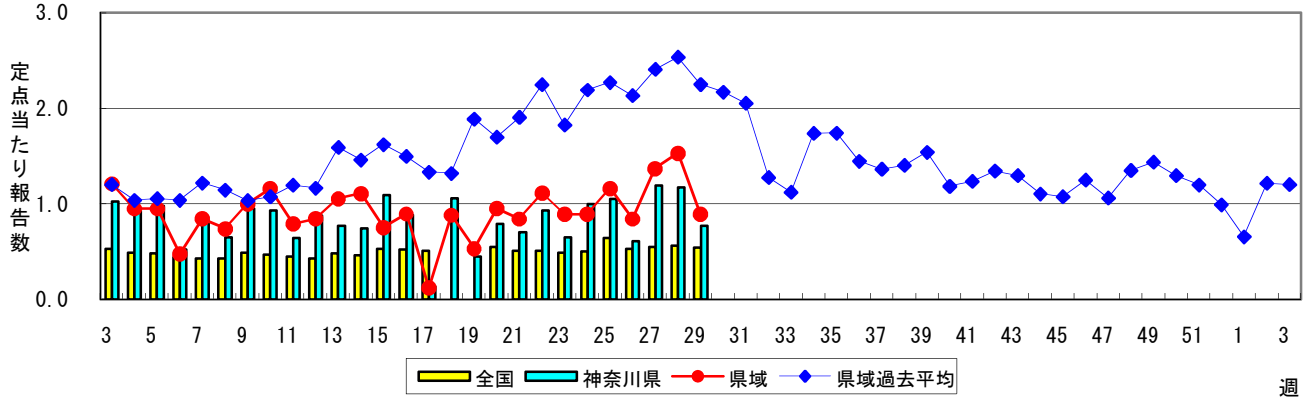




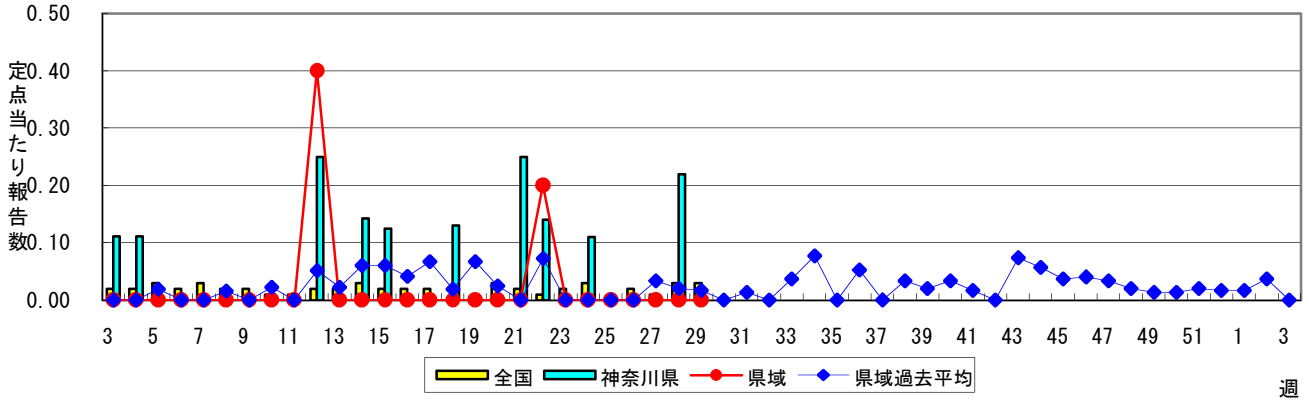
### 急性出血性結膜炎



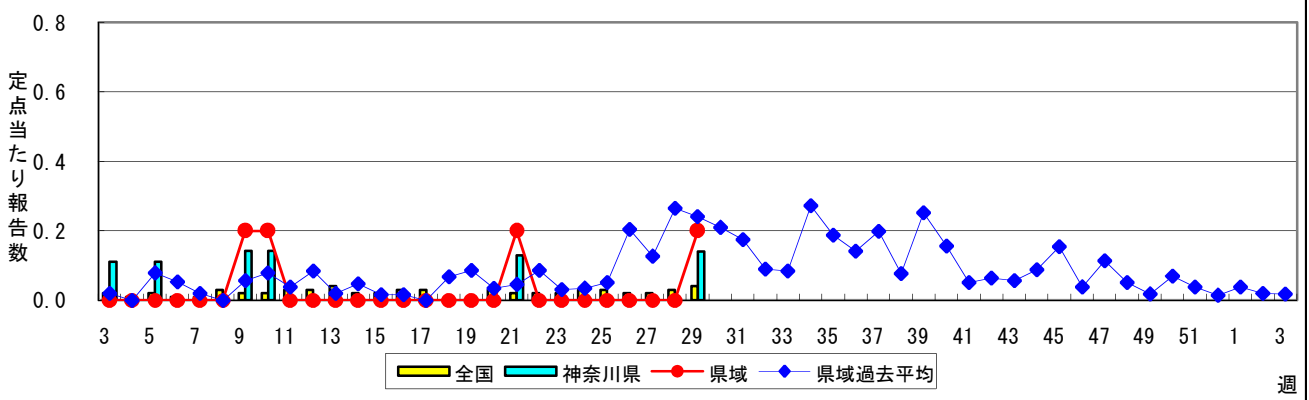
### 流行性角結膜炎



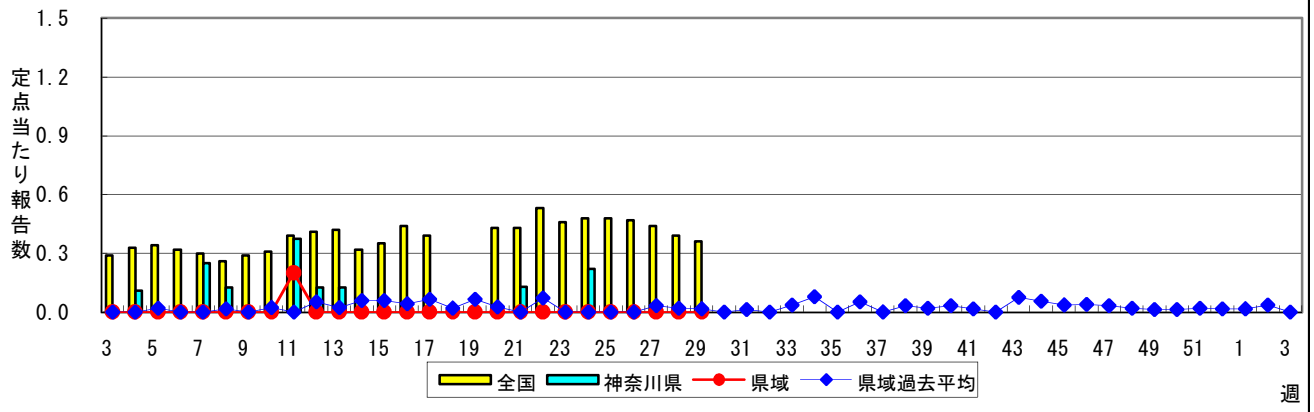
### 細菌性髄膜炎



### 無菌性髄膜炎



### マイコプラズマ肺炎



### クラミジア肺炎(オウム病を除く)

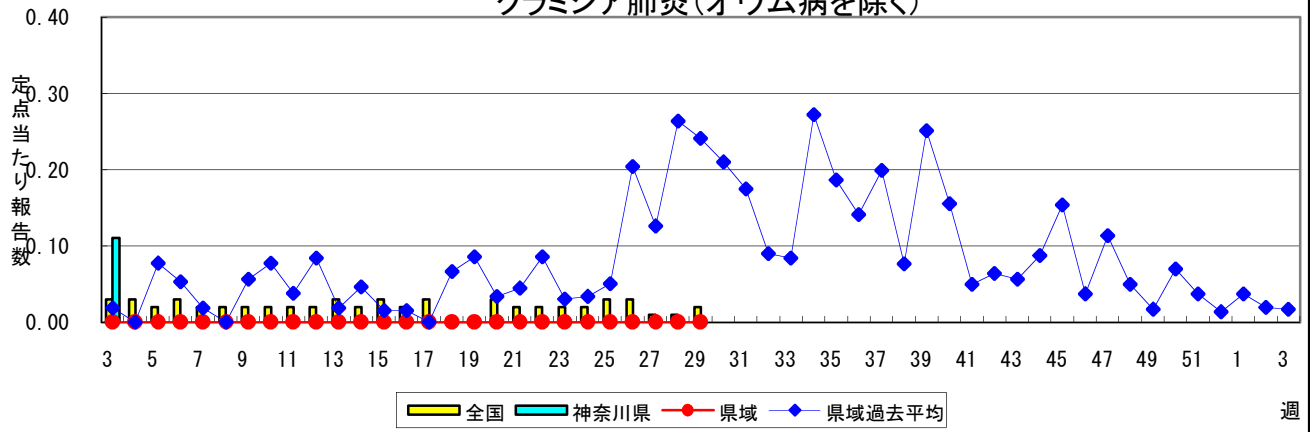


表1 報告数・定点当たり報告数 疾病、政令市・保健所別 (その1)

2009年29週(07月13日~07月19日)

神奈川県	インフルエンザ (高病原性鳥インフルエンザを 除く)		RSウイルス感染症		咽頭結膜熱		A群溶血性レンサ球菌 咽頭炎		感染性胃腸炎	
	報告数	定点当たり	報告数	定点当たり	報告数	定点当たり	報告数	定点当たり	報告数	定点当たり
全県	32	0.11	10	0.05	63	0.31	292	1.46	650	3.26
横浜市	18	0.16	1	0.01	39	0.48	134	1.68	206	2.58
川崎市	4	0.07	2	0.06	14	0.42	60	1.82	136	4.12
県域 (横浜市、川崎市を除く)	10	0.07	7	0.08	10	0.11	98	1.13	308	3.54
横須賀市	3	0.21	4	0.44	-	-	5	0.56	2	0.22
相模原市	1	0.04	-	-	2	0.13	3	0.20	61	4.07
藤沢市	-	-	-	-	2	0.22	5	0.56	22	2.44
平塚	2	0.18	-	-	-	-	-	-	10	1.43
鎌倉	-	-	-	-	-	-	6	1.20	15	3.00
小田原	-	-	3	0.50	-	-	28	4.67	32	5.33
三崎	-	-	-	-	-	-	1	0.50	3	1.50
厚木	1	0.06	-	-	2	0.18	16	1.45	76	6.91
足柄上	-	-	-	-	-	-	2	0.67	2	0.67
秦野	1	0.10	-	-	2	0.33	19	3.17	23	3.83
大和	1	0.09	-	-	1	0.14	12	1.71	31	4.43
茅ヶ崎	1	0.09	-	-	1	0.14	1	0.14	31	4.43

神奈川県	水痘		手足口病		伝染性紅斑		突発性発しん		百日咳	
	報告数	定点当たり	報告数	定点当たり	報告数	定点当たり	報告数	定点当たり	報告数	定点当たり
全県	181	0.91	455	2.28	195	0.98	215	1.07	9	0.05
横浜市	81	1.03	207	2.61	81	1.03	73	0.90	5	0.06
川崎市	22	0.67	135	4.09	46	1.39	54	1.64	-	-
県域 (横浜市、川崎市を除く)	78	0.90	113	1.30	68	0.78	88	1.01	4	0.05
横須賀市	3	0.33	2	0.22	5	0.56	2	0.22	-	-
相模原市	20	1.33	20	1.33	17	1.13	12	0.80	-	-
藤沢市	6	0.67	22	2.44	1	0.11	9	1.00	-	-
平塚	5	0.71	3	0.43	7	1.00	10	1.43	-	-
鎌倉	7	1.40	28	5.60	7	1.40	10	2.00	-	-
小田原	7	1.17	1	0.17	1	0.17	4	0.67	-	-
三崎	-	-	-	-	-	-	-	-	-	-
厚木	7	0.64	12	1.09	10	0.91	21	1.91	-	-
足柄上	3	1.00	-	-	-	-	1	0.33	-	-
秦野	6	1.00	3	0.50	5	0.83	6	1.00	-	-
大和	4	0.57	16	2.29	4	0.57	3	0.43	-	-
茅ヶ崎	10	1.43	6	0.86	11	1.57	10	1.43	4	0.57

神奈川県	ヘルパンギーナ		流行性耳下腺炎		急性出血性結膜炎		流行性角結膜炎		細菌性髄膜炎	
	報告数	定点当たり	報告数	定点当たり	報告数	定点当たり	報告数	定点当たり	報告数	定点当たり
全県	463	2.32	187	0.94	1	0.03	31	0.77	-	-
横浜市	225	2.84	65	0.82	-	-	10	0.69	-	-
川崎市	81	2.45	45	1.36	-	-	4	0.57	-	-
県域 (横浜市、川崎市を除く)	157	1.80	77	0.89	1	0.05	17	0.89	-	-
横須賀市	6	0.67	11	1.22	-	-	1	1.00	-	-
相模原市	7	0.47	19	1.27	-	-	3	0.75	-	-
藤沢市	11	1.22	2	0.22	-	-	2	1.00	-	-
平塚	9	1.29	11	1.57	-	-	1	0.50	-	-
鎌倉	24	4.80	-	-	-	-	3	3.00	...	...
小田原	11	1.83	1	0.17	-	-	-	-	...	...
三崎	1	0.50	-	-	...	...	...	...	...	...
厚木	32	2.91	22	2.00	1	0.33	7	2.33	-	-
足柄上	2	0.67	-	-	...	...	...	...	...	...
秦野	27	4.50	6	1.00	-	-	-	-	...	...
大和	26	3.71	4	0.57	-	-	-	-	...	...
茅ヶ崎	1	0.14	1	0.14	-	-	-	-	...	...

表1 報告数・定点当たり報告数 疾病、政令市・保健所別 (その2)

2009年29週(07月13日～07月19日)

神奈川県	無菌性髄膜炎		マイコプラズマ肺炎		クラミジア肺炎 (オウム病を除く)	
	報告数	定点当たり	報告数	定点当たり	報告数	定点当たり
全県	1	0.14	-	-	-	-
横浜市	-	-	-	-	-	-
川崎市	-	-	-	-	-	-
県域 (横浜市、川崎市を除く)	1	0.20	-	-	-	-
横須賀市	1	1.00	-	-	-	-
相模原市	-	-	-	-	-	-
藤沢市	-	-	-	-	-	-
平塚	-	-	-	-	-	-
鎌倉	...	...	...	...	...	...
小田原	...	...	...	...	...	...
三崎	...	...	...	...	...	...
厚木	-	-	-	-	-	-
足柄上	...	...	...	...	...	...
秦野	...	...	...	...	...	...
大和	...	...	...	...	...	...
茅ヶ崎	...	...	...	...	...	...



表2 報告数・定点当たり報告数、疾病・年齢階級別  
(全県及び横浜市・川崎市を除く県域) (その1)

2009年29週(07月13日~07月19日)

インフルエンザ定点	項目	合計	~5か月	~11か月	1歳	2	3	4	5	6	7	8	
インフルエンザ (高病原性鳥インフルエンザを除く)	全国	報告数	1,042	2	5	18	22	40	33	39	47	50	46
		定点当たり	0.22	0.00	0.00	0.00	0.00	0.01	0.01	0.01	0.01	0.01	0.01
	全県	報告数	32	-	-	-	1	1	-	-	2	2	3
		定点当たり	0.11	-	-	-	0.00	0.00	-	-	0.01	0.01	0.01
	県域	報告数	10	-	-	-	-	-	-	-	-	-	-
		定点当たり	0.07	-	-	-	-	-	-	-	-	-	-

小児科定点	項目	合計	~5か月	~11か月	1歳	2	3	4	5	6	7	8	
RSウイルス感染症	全国	報告数	168	38	38	55	16	2	4	1	1	1	
		定点当たり	0.06	0.01	0.01	0.02	0.01	0.00	0.00	0.00	0.00	0.00	
	全県	報告数	10	4	2	1	1	-	-	-	-	1	1
		定点当たり	0.05	0.02	0.01	0.01	0.01	-	-	-	-	0.01	0.01
	県域	報告数	7	3	1	-	1	-	-	-	-	1	1
		定点当たり	0.08	0.03	0.01	-	0.01	-	-	-	-	0.01	0.01
咽頭結膜熱	全国	報告数	1,187	4	73	220	157	184	184	157	94	41	25
		定点当たり	0.40	0.00	0.02	0.07	0.05	0.06	0.06	0.05	0.03	0.01	0.01
	全県	報告数	63	-	1	7	8	8	14	11	10	-	1
		定点当たり	0.32	-	0.01	0.04	0.04	0.04	0.07	0.06	0.05	-	0.01
	県域	報告数	10	-	1	1	-	2	1	1	2	-	1
		定点当たり	0.11	-	0.01	0.01	-	0.02	0.01	0.01	0.02	-	0.01
A群溶血性レンサ球菌咽頭炎	全国	報告数	3,606	5	22	160	236	412	545	592	415	361	225
		定点当たり	1.20	0.00	0.01	0.05	0.08	0.14	0.18	0.20	0.14	0.12	0.08
	全県	報告数	292	-	1	14	26	27	27	47	33	34	20
		定点当たり	1.47	-	0.01	0.07	0.13	0.14	0.14	0.24	0.17	0.17	0.10
	県域	報告数	98	-	-	4	10	7	11	15	6	11	8
		定点当たり	1.13	-	-	0.05	0.11	0.08	0.13	0.17	0.07	0.13	0.09
感染性胃腸炎	全国	報告数	10,148	139	762	1,400	1,127	1,060	1,010	819	605	462	388
		定点当たり	3.38	0.05	0.25	0.47	0.38	0.35	0.34	0.27	0.20	0.15	0.13
	全県	報告数	650	2	46	98	66	72	58	67	38	38	25
		定点当たり	3.27	0.01	0.23	0.49	0.33	0.36	0.29	0.34	0.19	0.19	0.13
	県域	報告数	308	-	19	37	24	34	28	30	20	21	15
		定点当たり	3.54	-	0.22	0.43	0.28	0.39	0.32	0.34	0.23	0.24	0.17
水痘	全国	報告数	3,277	58	193	597	634	594	499	339	159	65	54
		定点当たり	1.09	0.02	0.06	0.20	0.21	0.20	0.17	0.11	0.05	0.02	0.02
	全県	報告数	181	2	5	24	25	27	37	25	16	7	2
		定点当たり	0.91	0.01	0.03	0.12	0.13	0.14	0.19	0.13	0.08	0.04	0.01
	県域	報告数	78	-	2	10	4	14	18	14	8	3	1
		定点当たり	0.90	-	0.02	0.11	0.05	0.16	0.21	0.16	0.09	0.03	0.01

インフルエンザ定点	項目	9	10-14	15-19	20-29	30-39	40-49	50-59	60-69	70-79	80歳以上	
インフルエンザ (高病原性鳥インフルエンザを除く)	全国	報告数	42	232	172	117	74	37	20	16	21	9
		定点当たり	0.01	0.05	0.04	0.02	0.02	0.01	0.00	0.00	0.00	0.00
	全県	報告数	1	9	2	4	4	1	1	1	-	-
		定点当たり	0.00	0.03	0.01	0.01	0.01	0.00	0.00	0.00	-	-
	県域	報告数	-	3	2	2	1	-	1	1	-	-
		定点当たり	-	0.02	0.01	0.01	0.01	-	0.01	0.01	-	-

小児科定点	項目	9	10-14	15-19	20歳以上	
RSウイルス感染症	全国	報告数	-	-	-	-
		定点当たり	-	-	-	-
	全県	報告数	-	-	-	-
		定点当たり	-	-	-	-
	県域	報告数	-	-	-	-
		定点当たり	-	-	-	-
咽頭結膜熱	全国	報告数	19	16	1	12
		定点当たり	0.01	0.01	0.00	0.00
	全県	報告数	-	-	-	3
		定点当たり	-	-	-	0.02
	県域	報告数	-	-	-	1
		定点当たり	-	-	-	0.01
A群溶血性レンサ球菌咽頭炎	全国	報告数	164	302	20	147
		定点当たり	0.05	0.10	0.01	0.05
	全県	報告数	11	30	1	21
		定点当たり	0.06	0.15	0.01	0.11
	県域	報告数	3	10	1	12
		定点当たり	0.03	0.11	0.01	0.14
感染性胃腸炎	全国	報告数	343	956	210	867
		定点当たり	0.11	0.32	0.07	0.29
	全県	報告数	15	53	9	63
		定点当たり	0.08	0.27	0.05	0.32
	県域	報告数	5	33	6	36
		定点当たり	0.06	0.38	0.07	0.41
水痘	全国	報告数	24	46	1	14
		定点当たり	0.01	0.02	0.00	0.00
	全県	報告数	2	7	-	2
		定点当たり	0.01	0.04	-	0.01
	県域	報告数	1	2	-	1
		定点当たり	0.01	0.02	-	0.01

表2 報告数・定点当たり報告数、疾病・年齢階級別  
(全県及び横浜市・川崎市を除く県域) (その2)

2009年29週(07月13日~07月19日)

小児科定点	項目	合計	~5か月	~11か月	1歳
手足口病	全国	報告数 4,383	30	339	1,279
		定点当たり 1.46	0.01	0.11	0.43
	全県	報告数 455	2	19	108
		定点当たり 2.29	0.01	0.10	0.54
	県域	報告数 113	-	2	20
		定点当たり 1.30	-	0.02	0.23
伝染性紅斑	全国	報告数 608	1	18	47
		定点当たり 0.16	0.00	0.00	0.01
	全県	報告数 195	-	2	9
		定点当たり 0.98	-	0.01	0.05
	県域	報告数 68	-	1	5
		定点当たり 0.78	-	0.01	0.06
突発性発しん	全国	報告数 2,449	98	1,251	958
		定点当たり 0.82	0.03	0.42	0.32
	全県	報告数 215	8	105	93
		定点当たり 1.08	0.04	0.53	0.47
	県域	報告数 88	5	39	40
		定点当たり 1.01	0.06	0.45	0.46
百日咳	全国	報告数 126	9	12	8
		定点当たり 0.04	0.00	0.00	0.00
	全県	報告数 9	-	1	1
		定点当たり 0.05	-	0.01	0.01
	県域	報告数 4	-	-	1
		定点当たり 0.05	-	-	0.01
ヘルパンギーナ	全国	報告数 7,456	43	554	1,733
		定点当たり 2.49	0.01	0.18	0.58
	全県	報告数 463	2	43	71
		定点当たり 2.33	0.01	0.22	0.36
	県域	報告数 157	-	21	20
		定点当たり 1.80	-	0.24	0.23
流行性耳下腺炎	全国	報告数 2,694	-	10	105
		定点当たり 0.90	-	0.00	0.04
	全県	報告数 187	-	-	3
		定点当たり 0.94	-	-	0.02
	県域	報告数 77	-	-	1
		定点当たり 0.89	-	-	0.01

小児科定点	項目	2	3	4	5	6	7	8	9	10-14	15-19	20歳以上
手足口病	全国	報告数 892	643	530	327	155	64	35	31	27	1	30
		定点当たり 0.30	0.21	0.18	0.11	0.05	0.02	0.01	0.01	0.01	0.00	0.01
	全県	報告数 74	65	69	50	30	16	4	2	1	-	1
		定点当たり 0.37	0.33	0.35	0.25	0.15	0.08	0.02	0.02	0.01	-	0.01
	県域	報告数 17	15	20	18	9	7	1	18	27	-	7
		定点当たり 0.20	0.17	0.23	0.21	0.10	0.08	0.01	0.01	0.01	-	0.00
伝染性紅斑	全国	報告数 64	81	112	93	68	49	31	19	21	-	4
		定点当たり 0.01	0.02	0.02	0.03	0.02	0.02	0.01	0.05	0.04	-	-
	全県	報告数 14	20	41	32	26	22	12	8	4	1	5
		定点当たり 0.07	0.10	0.21	0.16	0.13	0.11	0.06	0.04	0.02	0.01	0.03
	県域	報告数 4	10	10	14	7	8	6	2	1	-	-
		定点当たり 0.05	0.11	0.11	0.16	0.08	0.09	0.07	0.02	0.01	-	-
突発性発しん	全国	報告数 121	12	6	1	-	-	1	-	1	-	-
		定点当たり 0.04	0.00	0.00	0.00	-	-	0.00	-	0.00	-	-
	全県	報告数 7	1	1	-	-	-	-	-	-	-	-
		定点当たり 0.04	0.01	0.01	-	-	-	-	-	-	-	-
	県域	報告数 4	-	-	-	-	-	-	-	-	-	-
		定点当たり 0.05	-	-	-	-	-	-	-	-	-	-
百日咳	全国	報告数 8	10	9	1	5	3	5	-	14	6	36
		定点当たり 0.00	0.00	0.00	0.00	0.00	0.00	0.00	-	0.00	0.00	0.01
	全県	報告数 1	1	1	1	-	-	-	-	-	1	2
		定点当たり 0.01	0.01	0.01	0.01	-	-	-	-	-	0.01	0.01
	県域	報告数 -	-	1	-	-	-	-	-	-	1	1
		定点当たり -	-	0.01	-	-	-	-	-	-	0.01	0.01
ヘルパンギーナ	全国	報告数 1,302	1,290	1,021	735	352	187	91	51	60	11	26
		定点当たり 0.43	0.43	0.34	0.25	0.12	0.06	0.03	0.02	0.02	0.00	0.01
	全県	報告数 69	79	78	47	26	26	5	7	5	3	2
		定点当たり 0.35	0.40	0.39	0.24	0.13	0.13	0.03	0.04	0.03	0.02	0.01
	県域	報告数 23	24	25	12	17	5	2	2	3	3	-
		定点当たり 0.26	0.28	0.29	0.14	0.20	0.06	0.02	0.02	0.03	0.03	-
流行性耳下腺炎	全国	報告数 204	378	520	501	316	233	146	99	134	9	39
		定点当たり 0.07	0.13	0.17	0.17	0.11	0.08	0.05	0.03	0.04	0.00	0.01
	全県	報告数 6	28	33	35	24	16	17	7	15	1	2
		定点当たり 0.03	0.14	0.17	0.18	0.12	0.08	0.09	0.04	0.08	0.01	0.01
	県域	報告数 3	10	13	14	9	5	9	3	9	-	1
		定点当たり 0.03	0.11	0.15	0.16	0.10	0.06	0.10	0.03	0.10	-	0.01

表2 報告数・定点当たり報告数、疾病・年齢階級別  
 (横浜市・川崎市を含む全県及び横浜市・川崎市を除く県域) (その3) 2009年29週(07月13日~07月19日)

眼科定点		項目	合計	~5か月	~11か月	1歳	2	3	4	5	6	7	8
急性出血性結膜炎	全国	報告数	13	-	-	-	-	-	1	1	-	2	-
		定点当たり	0.02	-	-	-	-	-	0.00	0.00	-	0.00	-
	全県	報告数	1	-	-	-	-	-	-	-	1	-	-
		定点当たり	0.03	-	-	-	-	-	-	-	0.03	-	-
	県域	報告数	1	-	-	-	-	-	-	-	1	-	-
		定点当たり	0.05	-	-	-	-	-	-	-	0.05	-	-
流行性角結膜炎	全国	報告数	363	4	3	7	9	15	23	11	6	3	4
		定点当たり	0.54	0.01	0.00	0.01	0.01	0.02	0.03	0.02	0.01	0.00	0.01
	全県	報告数	31	-	-	1	1	1	3	1	-	1	-
		定点当たり	0.79	-	-	0.03	0.03	0.03	0.08	0.03	-	0.03	-
	県域	報告数	17	-	-	1	1	1	2	1	-	-	-
		定点当たり	0.89	-	-	0.05	0.05	0.05	0.11	0.05	-	-	-

基幹定点(週報)		項目	合計	0歳	1-4	5-9	10-14	15-19	20-24	25-29	30-34	35-39	40-44
細菌性髄膜炎	全国	報告数	14	1	4	1	-	-	-	-	1	2	-
		定点当たり	0.03	0.00	0.01	0.00	-	-	-	-	0.00	0.00	-
	全県	報告数	-	-	-	-	-	-	-	-	-	-	-
		定点当たり	-	-	-	-	-	-	-	-	-	-	-
	県域	報告数	-	-	-	-	-	-	-	-	-	-	-
		定点当たり	-	-	-	-	-	-	-	-	-	-	-
無菌性髄膜炎	全国	報告数	18	1	3	6	1	1	-	1	-	1	1
		定点当たり	0.04	0.00	0.01	0.01	0.00	0.00	-	0.00	-	0.00	0.00
	全県	報告数	1	-	-	-	-	-	-	-	-	-	-
		定点当たり	0.14	-	-	-	-	-	-	-	-	-	-
	県域	報告数	1	-	-	-	-	-	-	-	-	-	-
		定点当たり	0.20	-	-	-	-	-	-	-	-	-	-
マイコプラズマ肺炎	全国	報告数	164	1	77	33	19	4	8	1	4	1	3
		定点当たり	0.36	0.00	0.17	0.07	0.04	0.01	0.02	0.00	0.01	0.00	0.01
	全県	報告数	-	-	-	-	-	-	-	-	-	-	-
		定点当たり	-	-	-	-	-	-	-	-	-	-	-
	県域	報告数	-	-	-	-	-	-	-	-	-	-	-
		定点当たり	-	-	-	-	-	-	-	-	-	-	-
クラミジア肺炎 (オウム病を除く)	全国	報告数	9	-	2	4	1	-	-	-	1	-	-
		定点当たり	0.02	-	0.00	0.01	0.00	-	-	-	0.00	-	-
	全県	報告数	-	-	-	-	-	-	-	-	-	-	-
		定点当たり	-	-	-	-	-	-	-	-	-	-	-
	県域	報告数	-	-	-	-	-	-	-	-	-	-	-
		定点当たり	-	-	-	-	-	-	-	-	-	-	-

眼科定点		項目	9	10-14	15-19	20-29	30-39	40-49	50-59	60-69
急性出血性結膜炎	全国	報告数	-	1	1	2	2	1	1	1
		定点当たり	-	0.00	0.00	0.00	0.00	0.00	0.00	0.00
	全県	報告数	-	-	-	-	-	-	-	-
		定点当たり	-	-	-	-	-	-	-	-
	県域	報告数	-	-	-	-	-	-	-	-
		定点当たり	-	-	-	-	-	-	-	-
流行性角結膜炎	全国	報告数	5	12	15	43	65	45	28	39
		定点当たり	0.01	0.02	0.02	0.06	0.10	0.07	0.04	0.06
	全県	報告数	2	-	2	2	3	6	3	3
		定点当たり	0.05	-	0.05	0.05	0.08	0.15	0.08	0.08
	県域	報告数	1	-	2	-	1	3	1	1
		定点当たり	0.05	-	0.11	-	0.05	0.16	0.05	0.05

基幹定点(週報)		項目	45-49	50-54	55-59	60-64	65-69	70歳以上
細菌性髄膜炎	全国	報告数	-	-	-	1	3	1
		定点当たり	-	-	-	0.00	0.01	0.00
	全県	報告数	-	-	-	-	-	-
		定点当たり	-	-	-	-	-	-
	県域	報告数	-	-	-	-	-	-
		定点当たり	-	-	-	-	-	-
無菌性髄膜炎	全国	報告数	-	-	-	-	3	
		定点当たり	-	-	-	-	0.01	
	全県	報告数	-	-	-	-	-	
		定点当たり	-	-	-	-	-	
	県域	報告数	-	-	-	-	-	
		定点当たり	-	-	-	-	-	
マイコプラズマ肺炎	全国	報告数	3	2	2	1	2	
		定点当たり	0.01	0.00	0.00	0.00	0.00	0.01
	全県	報告数	-	-	-	-	-	
		定点当たり	-	-	-	-	-	
	県域	報告数	-	-	-	-	-	
		定点当たり	-	-	-	-	-	
クラミジア肺炎 (オウム病を除く)	全国	報告数	-	-	-	-	1	
		定点当たり	-	-	-	-	0.00	
	全県	報告数	-	-	-	-	-	
		定点当たり	-	-	-	-	-	
	県域	報告数	-	-	-	-	-	
		定点当たり	-	-	-	-	-	

表3 5週前～今週の推移 (その1)  
(全県及び横浜市・川崎市を除く県域)

2009年29週(07月13日～07月19日)

疾病名	項目		5週前	4週前	3週前	2週前	1週前	今週
			24週	25週	26週	27週	28週	29週
			(06月08日 ～06月14 日)	(06月15日 ～06月21 日)	(06月22日 ～06月28 日)	(06月29日 ～07月05 日)	(07月06日 ～07月12 日)	(07月13日 ～07月19 日)
インフルエンザ (高病原性鳥インフル ンザを除く)	全県	報告数	78	38	12	13	9	32
		定点当たり	0.25	0.12	0.04	0.04	0.03	0.11
	県域	報告数	57	14	5	9	3	10
		定点当たり	0.41	0.10	0.04	0.06	0.02	0.07
RSウイルス 感染症	全県	報告数	6	10	1	7	12	10
		定点当たり	0.03	0.05	-	0.03	0.06	0.05
	県域	報告数	2	5	1	2	5	7
		定点当たり	0.02	0.06	0.01	0.02	0.06	0.08
咽頭結膜熱	全県	報告数	63	54	62	59	77	63
		定点当たり	0.31	0.26	0.31	0.29	0.38	0.31
	県域	報告数	25	16	16	16	12	10
		定点当たり	0.28	0.18	0.18	0.18	0.14	0.11
A群溶血性レ ンサ球菌咽頭 炎	全県	報告数	495	461	368	348	319	292
		定点当たり	2.40	2.26	1.81	1.72	1.59	1.46
	県域	報告数	164	167	126	123	107	98
		定点当たり	1.86	1.92	1.43	1.40	1.23	1.13
感染性胃腸炎	全県	報告数	898	843	801	792	739	650
		定点当たり	4.36	4.13	3.95	3.92	3.68	3.26
	県域	報告数	416	358	367	391	364	308
		定点当たり	4.73	4.11	4.17	4.44	4.18	3.54
水痘	全県	報告数	321	304	292	195	146	181
		定点当たり	1.56	1.49	1.44	0.97	0.73	0.91
	県域	報告数	122	113	114	78	67	78
		定点当たり	1.39	1.30	1.30	0.89	0.77	0.90
手足口病	全県	報告数	72	95	129	219	354	455
		定点当たり	0.35	0.47	0.64	1.08	1.76	2.28
	県域	報告数	17	9	29	45	83	113
		定点当たり	0.19	0.10	0.33	0.51	0.95	1.30
伝染性紅斑	全県	報告数	244	232	230	233	274	195
		定点当たり	1.18	1.14	1.13	1.15	1.36	0.98
	県域	報告数	56	41	52	70	79	68
		定点当たり	0.64	0.47	0.59	0.80	0.91	0.78
突発性発しん	全県	報告数	197	182	185	214	191	215
		定点当たり	0.96	0.89	0.91	1.06	0.95	1.07
	県域	報告数	78	65	90	81	76	88
		定点当たり	0.89	0.75	1.02	0.92	0.87	1.01

表3 5週前～今週の推移 (その2)  
(全県及び横浜市・川崎市を除く県域)

2009年29週(07月13日～07月19日)

疾病名	項目		5週前	4週前	3週前	2週前	1週前	今週
			24週	25週	26週	27週	28週	29週
			(06月08日 ～06月14 日)	(06月15日 ～06月21 日)	(06月22日 ～06月28 日)	(06月29日 ～07月05 日)	(07月06日 ～07月12 日)	(07月13日 ～07月19 日)
百日咳	全県	報告数	14	7	16	8	12	9
		定点当たり	0.07	0.03	0.08	0.04	0.06	0.05
	県域	報告数	7	4	14	5	11	4
		定点当たり	0.08	0.05	0.16	0.06	0.13	0.05
ヘルパンギーナ	全県	報告数	46	84	123	192	269	463
		定点当たり	0.22	0.41	0.61	0.95	1.34	2.32
	県域	報告数	15	22	39	57	105	157
		定点当たり	0.17	0.25	0.44	0.65	1.21	1.80
流行性耳下腺炎	全県	報告数	124	170	149	167	168	187
		定点当たり	0.60	0.83	0.73	0.83	0.84	0.94
	県域	報告数	59	86	77	89	84	77
		定点当たり	0.67	0.99	0.88	1.01	0.97	0.89
急性出血性結膜炎	全県	報告数	-	1	2	-	-	1
		定点当たり	-	0.02	0.05	-	-	0.03
	県域	報告数	-	-	2	-	-	1
		定点当たり	-	-	0.11	-	-	0.05
流行性角結膜炎	全県	報告数	41	43	23	50	49	31
		定点当たり	1.00	1.05	0.61	1.19	1.17	0.77
	県域	報告数	17	22	16	26	29	17
		定点当たり	0.89	1.16	0.84	1.37	1.53	0.89
細菌性髄膜炎	全県	報告数	1	-	-	-	2	-
		定点当たり	0.11	-	-	-	0.22	-
	県域	報告数	-	-	-	-	-	-
		定点当たり	-	-	-	-	-	-
無菌性髄膜炎	全県	報告数	-	-	-	-	-	1
		定点当たり	-	-	-	-	-	0.14
	県域	報告数	-	-	-	-	-	1
		定点当たり	-	-	-	-	-	0.20
マイコプラズマ肺炎	全県	報告数	2	-	-	-	-	-
		定点当たり	0.22	-	-	-	-	-
	県域	報告数	-	-	-	-	-	-
		定点当たり	-	-	-	-	-	-
クラミジア肺炎 (オウム病を除く)	全県	報告数	-	-	-	-	-	-
		定点当たり	-	-	-	-	-	-
	県域	報告数	-	-	-	-	-	-
		定点当たり	-	-	-	-	-	-