



# 神奈川県感染症発生情報 (28週報)

<http://www.eiken.pref.kanagawa.jp/>

平成21年・28週(7月6日～7月12日)



## 今週の注目感染症 ～新型インフルエンザ～

神奈川県内で新型インフルエンザの発生がみられています。神奈川県では7月13日11時現在で累計患者数は255人となっています。発症者の多くは、発熱、咳、咽頭痛などの季節性インフルエンザと同様の症状ですが、注意が必要です。予防のために、うがい、手洗い、マスクの着用、咳エチケットを心がけ、人が多く集まる場所は注意しましょう。海外渡航者の感染例も多くみられています。海外に渡航する場合は、渡航先の感染症情報に十分注意するようにしましょう。

新型インフルエンザの累計患者数は、随時更新されますので、下記をご参照ください。

[http://www.eiken.pref.kanagawa.jp/003\\_center/0304\\_influenza/files/090625\\_influenza\\_kakutei.htm](http://www.eiken.pref.kanagawa.jp/003_center/0304_influenza/files/090625_influenza_kakutei.htm)

## 今週の全数把握対象疾患

(当該週の国による集計及び各保健福祉事務所からの届出をもとに期日を決めて集計しているため、集計数が前後することがあります。)

分類	対象疾患	内訳			神奈川県
		県域*	横浜市	川崎市	
二類	結核	7	16	8	31
三類	腸管出血性大腸菌感染症		6		6
五類	ウイルス性肝炎	1			1
	後天性免疫不全症候群	1			1
	アメーバ赤痢		1		1
	バンコマイシン耐性腸球菌感染症	1			1

(麻しん情報は詳細を神奈川県衛生研究所ホームページに掲載しています。)

## 県域の全数把握対象疾患情報

- ・結核7例：肺結核7例、年齢群は20歳代1例、30歳代2例、40歳代2例、70歳代1例、80歳代1例
- ・ウイルス性肝炎1例(B型)：年齢群は30歳代、推定感染経路は異性間性的接触、推定感染地域は神奈川県
- ・後天性免疫不全症候群1例(無症候性キャリア)：年齢群は30歳代、推定感染経路は性行為感染、感染地域は日本国内
- ・バンコマイシン耐性腸球菌感染症(尿路感染症)1例：年齢群は90歳代、推定感染地域は神奈川県

## 今週の定点把握対象疾患

- ・伝染性紅斑の報告数が、川崎市(定点あたり1.84)、相模原市(定点あたり2.47)、で多くなっています。
- ・百日咳の報告数が、小田原(定点あたり1.17)で多くなっています。

### 神奈川県感染症情報センター

神奈川県衛生研究所 企画情報部 衛生情報課

TEL:0467-83-4400(代表)

FAX:0467-89-5211(企画情報部)

感染症発生動向調査事業は「感染症の予防及び感染症の患者に対する医療に関する法律」によって行われています。

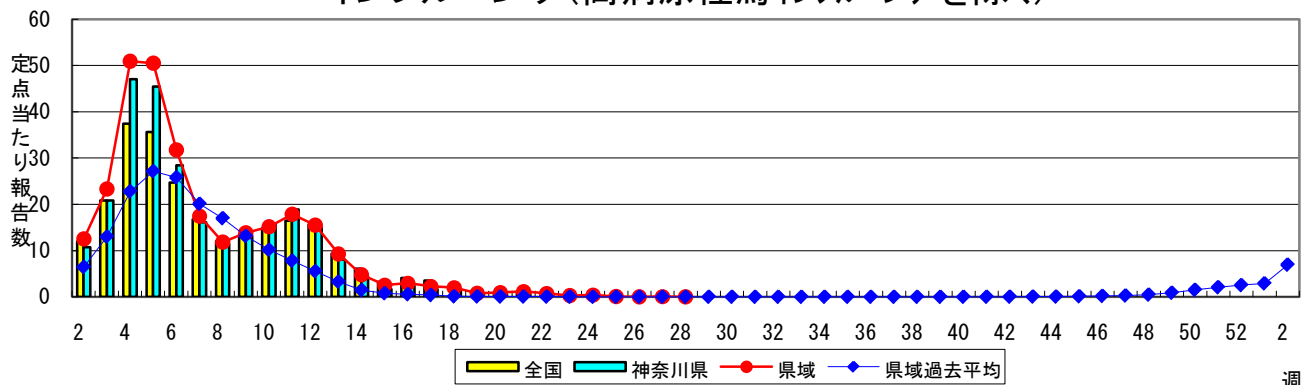
\*県域とは、神奈川県内の市町村のうち横浜市、川崎市を除いた地域です。

# 感染症発生動向調査: 週報対象疾患の時系列グラフ

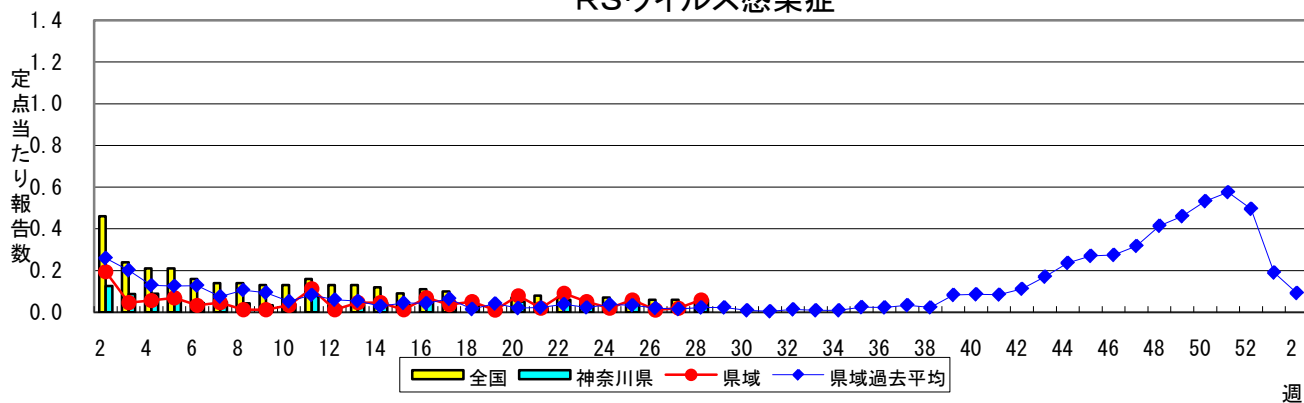
※疾患名の括弧書きは、一般名称であり、正式名称ではありません。

※神奈川県&県域(横浜市・川崎市を除く)のデータです。

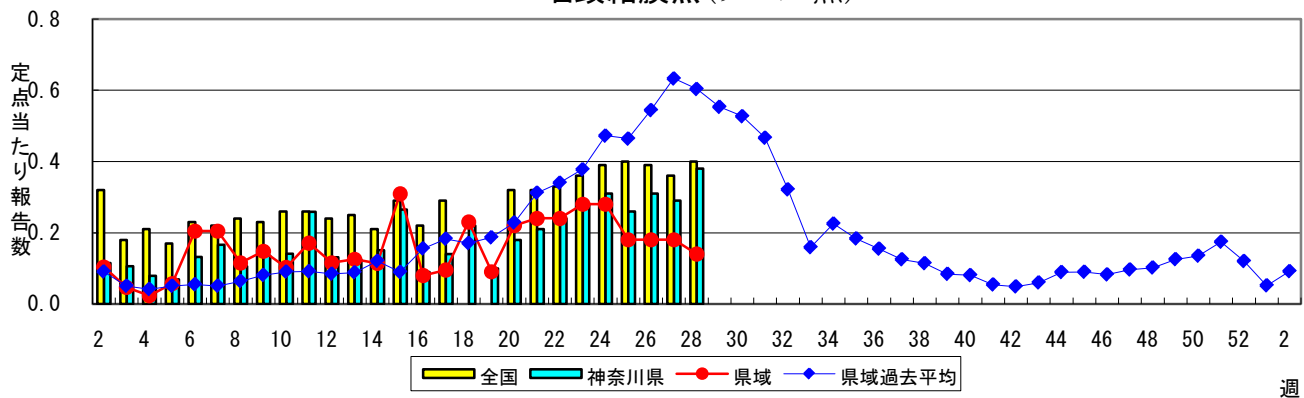
## インフルエンザ(高病原性鳥インフルエンザを除く)



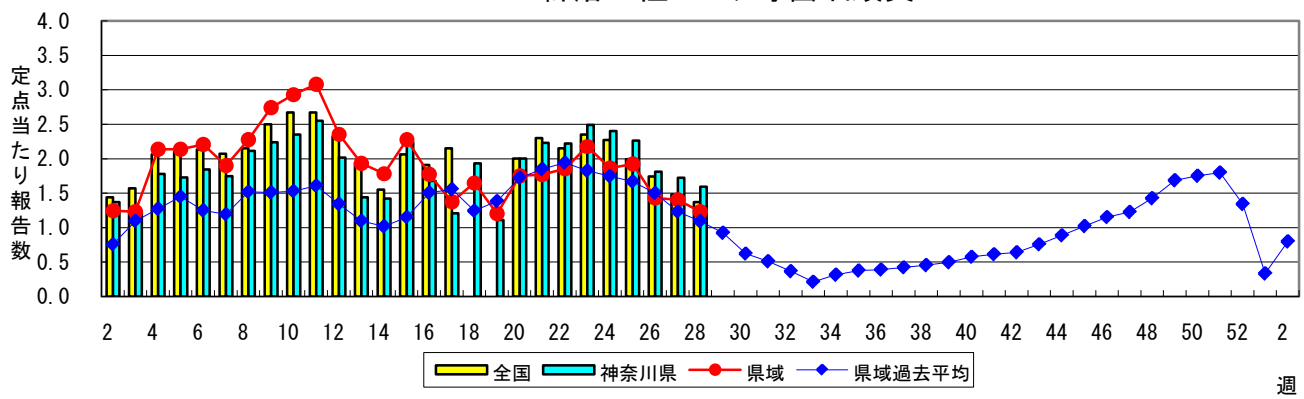
## RSウイルス感染症



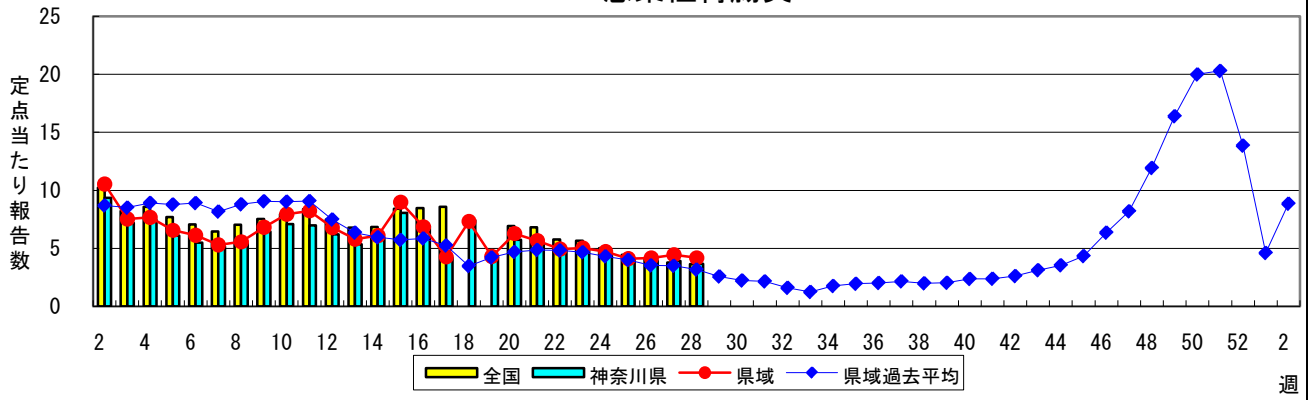
## 咽頭結膜熱(プール熱)



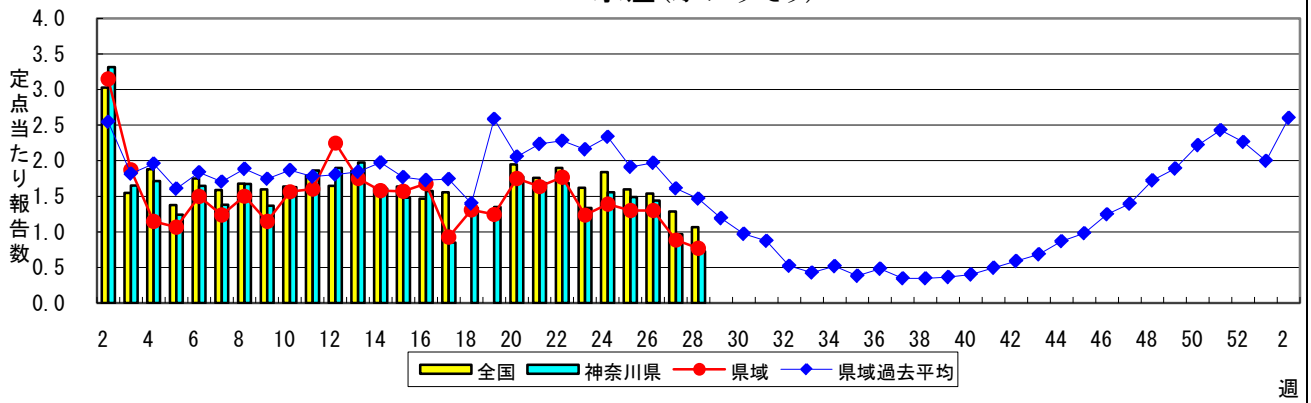
## A群溶血性レンサ球菌咽頭炎



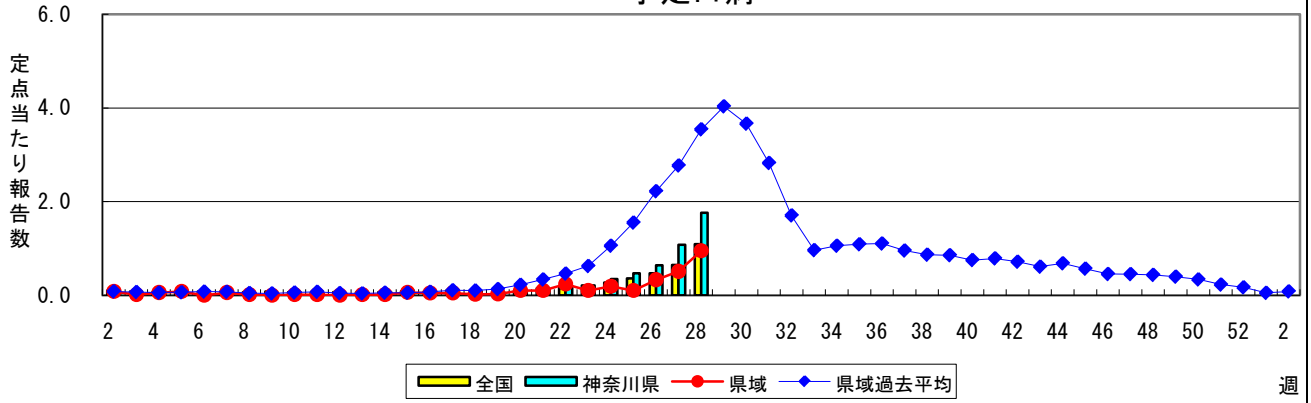
### 感染性胃腸炎



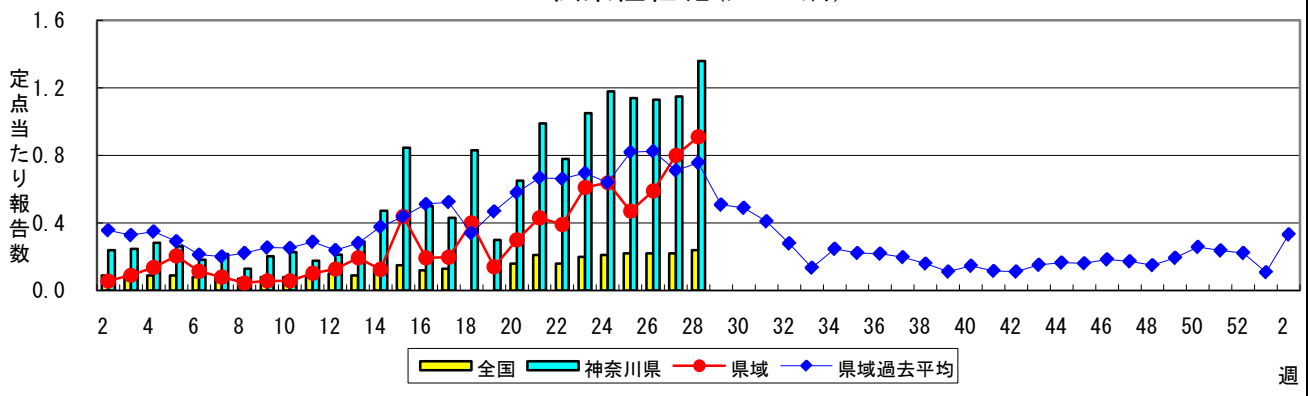
### 水痘(水ぼうそう)

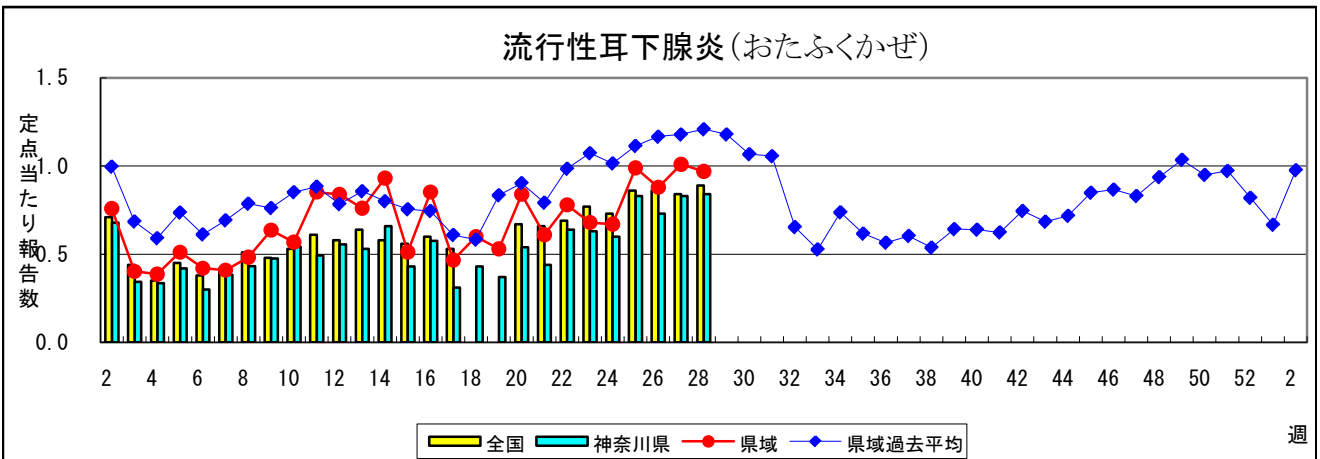
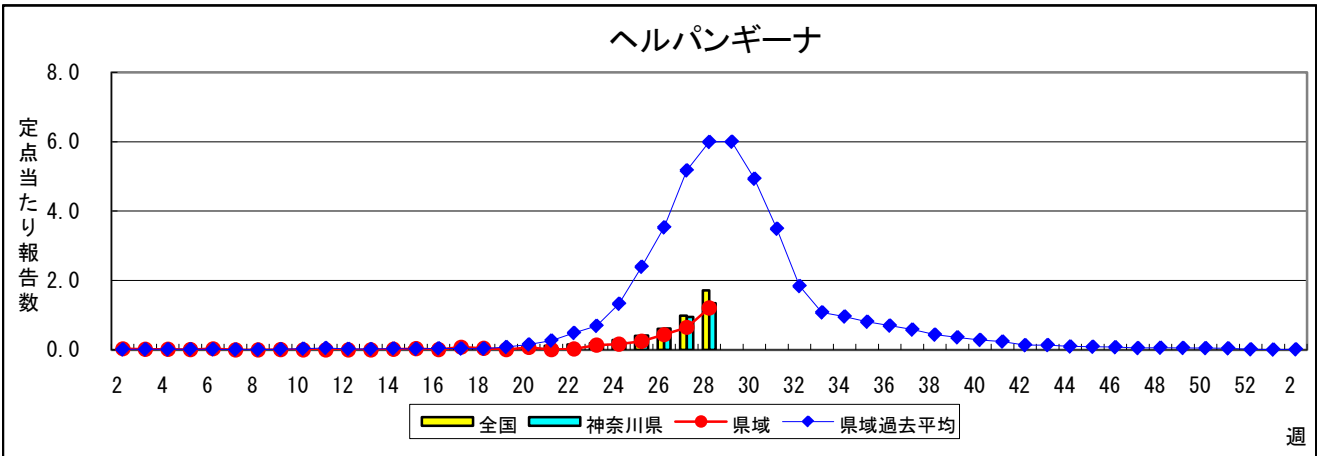
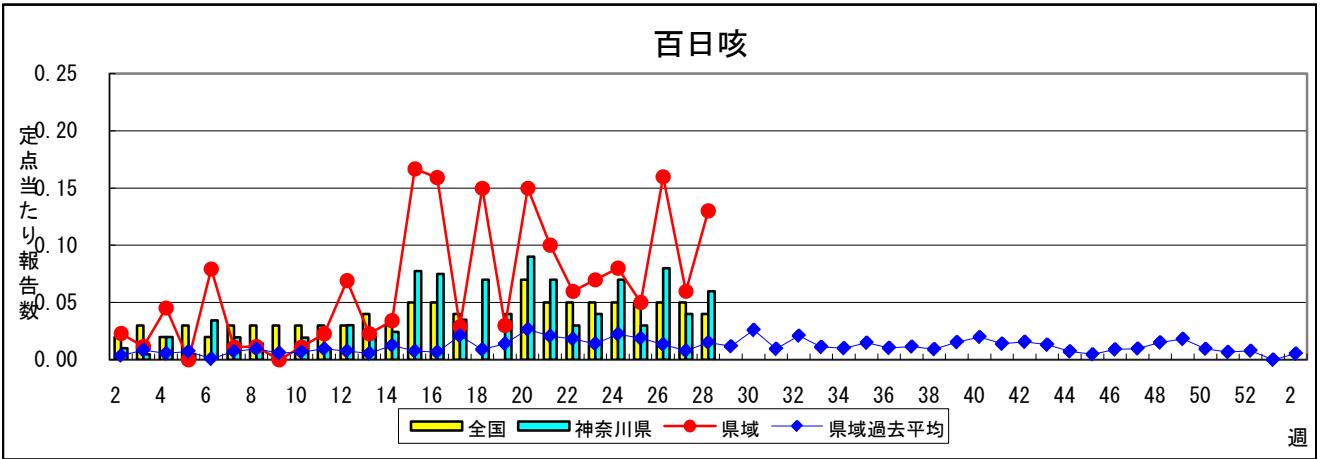
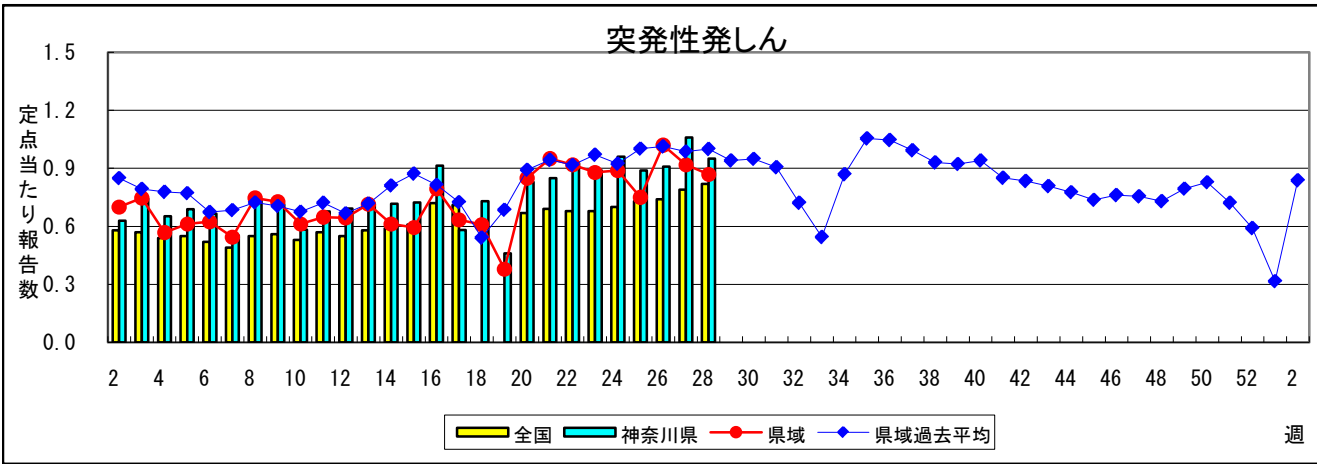


### 手足口病

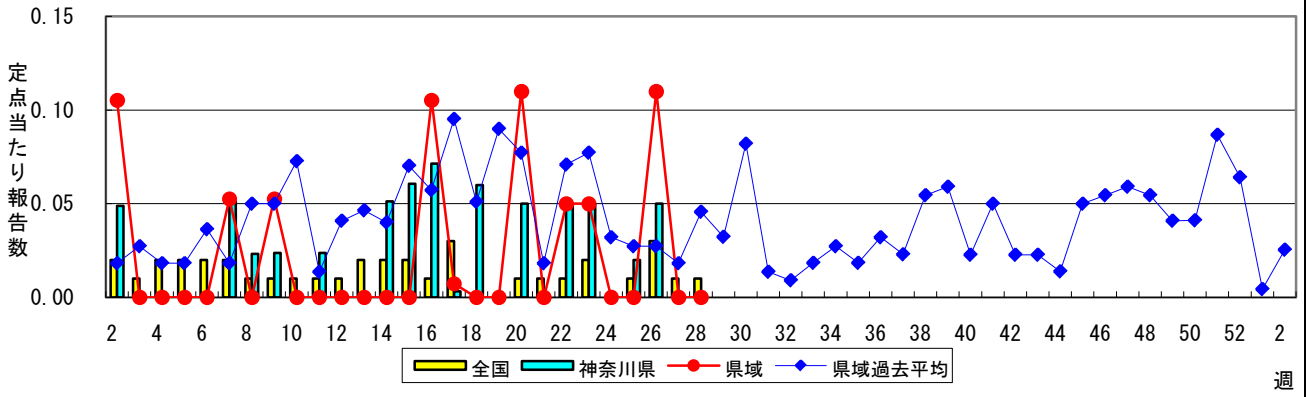


### 伝染性紅斑(リンゴ病)

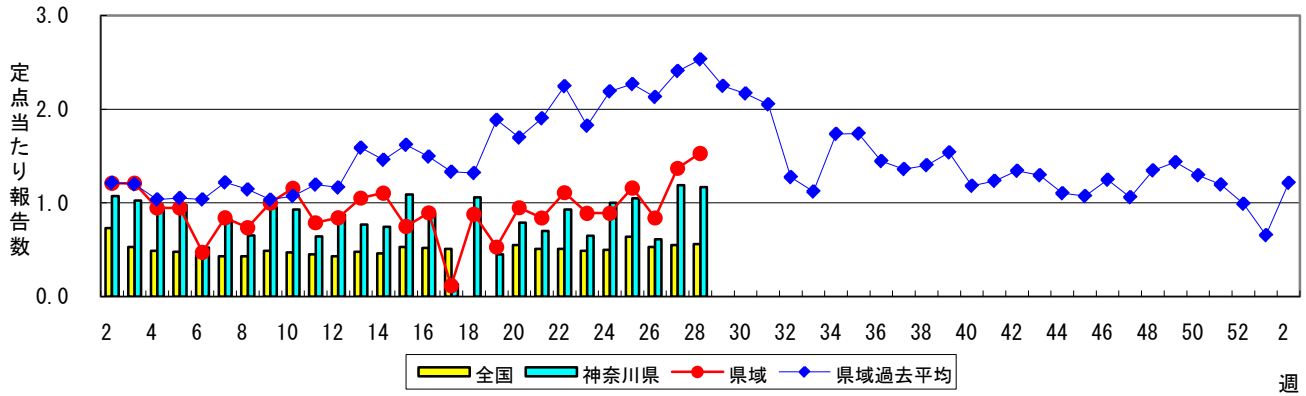




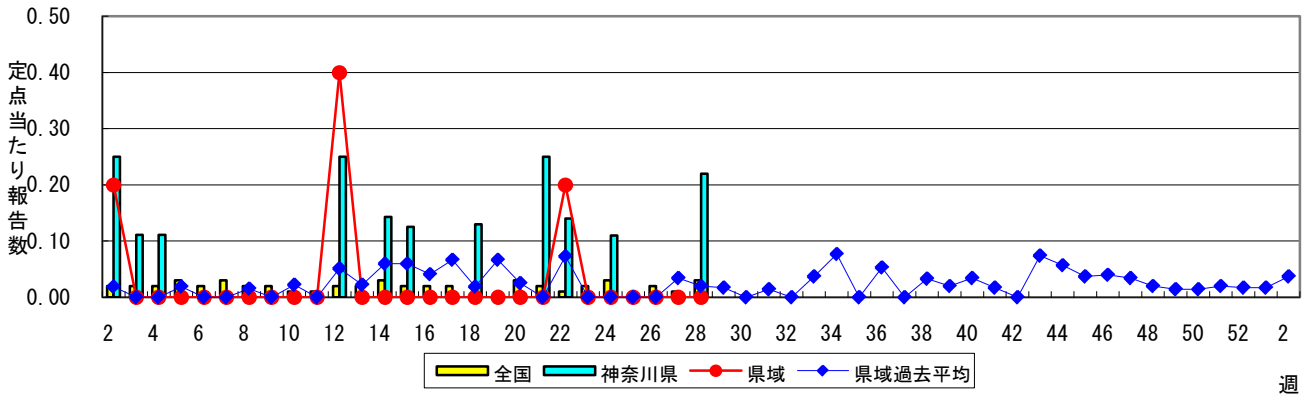
### 急性出血性結膜炎



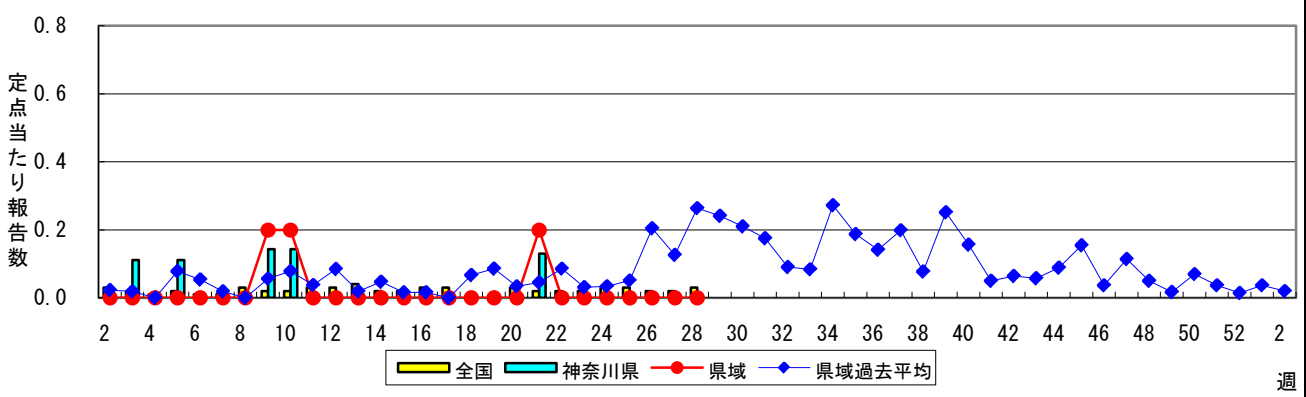
### 流行性角結膜炎



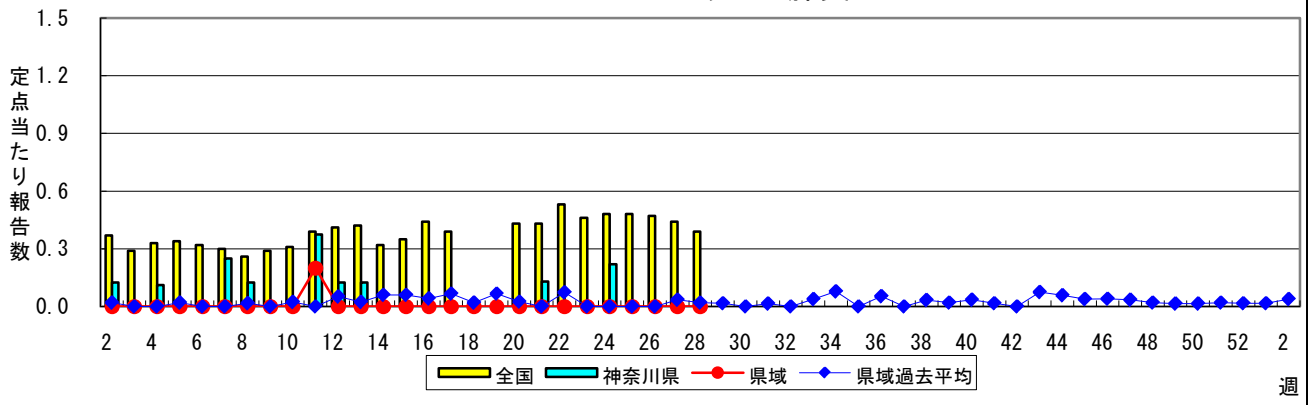
### 細菌性髄膜炎



### 無菌性髄膜炎



### マイコプラズマ肺炎



### クラミジア肺炎(オウム病を除く)

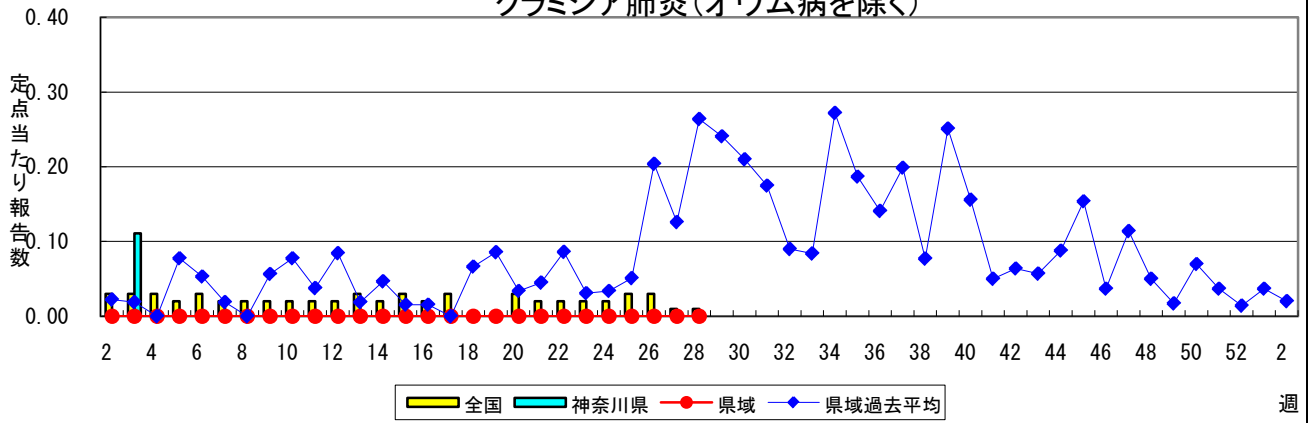


表1 報告数・定点当たり報告数 疾病、政令市・保健所別 (その1)

2009年28週(07月06日～07月12日)

神奈川県	インフルエンザ (高病原性鳥インフルエンザを除く)		RSウイルス感染症		咽頭結膜熱		A群溶血性レンサ球菌咽頭炎		感染性胃腸炎	
	報告数	定点当たり	報告数	定点当たり	報告数	定点当たり	報告数	定点当たり	報告数	定点当たり
全県	9	0.03	12	0.06	77	0.38	319	1.59	739	3.68
横浜市	2	0.02	2	0.02	55	0.67	160	1.95	237	2.89
川崎市	4	0.08	5	0.16	10	0.31	52	1.63	138	4.31
県域 (横浜市、川崎市を除く)	3	0.02	5	0.06	12	0.14	107	1.23	364	4.18
横須賀市	-	-	4	0.44	-	-	9	1.00	3	0.33
相模原市	-	-	-	-	4	0.27	7	0.47	65	4.33
藤沢市	-	-	-	-	2	0.22	9	1.00	18	2.00
平塚	-	-	-	-	-	-	5	0.71	9	1.29
鎌倉	-	-	-	-	2	0.40	7	1.40	11	2.20
小田原	-	-	1	0.17	1	0.17	7	1.17	24	4.00
三崎	-	-	-	-	-	-	2	1.00	10	5.00
厚木	3	0.18	-	-	1	0.09	18	1.64	94	8.55
足柄上	-	-	-	-	1	0.33	1	0.33	3	1.00
秦野	-	-	-	-	1	0.17	24	4.00	43	7.17
大和	-	-	-	-	-	-	12	1.71	43	6.14
茅ヶ崎	-	-	-	-	-	-	6	0.86	41	5.86

神奈川県	水痘		手足口病		伝染性紅斑		突発性発しん		百日咳	
	報告数	定点当たり	報告数	定点当たり	報告数	定点当たり	報告数	定点当たり	報告数	定点当たり
全県	146	0.73	354	1.76	274	1.36	191	0.95	12	0.06
横浜市	52	0.63	165	2.01	136	1.66	76	0.93	1	0.01
川崎市	27	0.84	106	3.31	59	1.84	39	1.22	-	-
県域 (横浜市、川崎市を除く)	67	0.77	83	0.95	79	0.91	76	0.87	11	0.13
横須賀市	2	0.22	5	0.56	4	0.44	6	0.67	-	-
相模原市	12	0.80	5	0.33	37	2.47	10	0.67	-	-
藤沢市	7	0.78	16	1.78	3	0.33	9	1.00	-	-
平塚	8	1.14	1	0.14	5	0.71	2	0.29	-	-
鎌倉	6	1.20	11	2.20	6	1.20	5	1.00	-	-
小田原	8	1.33	8	1.33	1	0.17	11	1.83	7	1.17
三崎	-	-	-	-	-	-	-	-	-	-
厚木	9	0.82	12	1.09	7	0.64	15	1.36	-	-
足柄上	1	0.33	-	-	-	-	3	1.00	-	-
秦野	3	0.50	2	0.33	6	1.00	2	0.33	-	-
大和	5	0.71	21	3.00	4	0.57	1	0.14	-	-
茅ヶ崎	6	0.86	2	0.29	6	0.86	12	1.71	4	0.57

神奈川県	ヘルパンギーナ		流行性耳下腺炎		急性出血性結膜炎		流行性角結膜炎		細菌性髄膜炎	
	報告数	定点当たり	報告数	定点当たり	報告数	定点当たり	報告数	定点当たり	報告数	定点当たり
全県	269	1.34	168	0.84	-	-	49	1.17	2	0.22
横浜市	115	1.40	53	0.65	-	-	12	0.75	2	1.00
川崎市	49	1.53	31	0.97	-	-	8	1.14	-	-
県域 (横浜市、川崎市を除く)	105	1.21	84	0.97	-	-	29	1.53	-	-
横須賀市	4	0.44	13	1.44	-	-	6	6.00	-	-
相模原市	14	0.93	28	1.87	-	-	5	1.25	-	-
藤沢市	15	1.67	8	0.89	-	-	-	-	-	-
平塚	7	1.00	2	0.29	-	-	-	-	-	-
鎌倉	23	4.60	3	0.60	-	-	3	3.00	...	...
小田原	1	0.17	1	0.17	-	-	1	1.00	...	...
三崎	-	-	3	1.50	...	...	...	...	...	...
厚木	14	1.27	19	1.73	-	-	14	4.67	-	-
足柄上	-	-	-	-	...	...	...	...	...	...
秦野	15	2.50	1	0.17	-	-	-	-	...	...
大和	11	1.57	4	0.57	-	-	-	-	...	...
茅ヶ崎	1	0.14	2	0.29	-	-	-	-	...	...

表1 報告数・定点当たり報告数 疾病、政令市・保健所別 (その2)

2009年28週(07月06日～07月12日)

神奈川県	無菌性髄膜炎		マイコプラズマ肺炎		クラミジア肺炎 (オウム病を除く)	
	報告数	定点当たり	報告数	定点当たり	報告数	定点当たり
全県	-	-	-	-	-	-
横浜市	-	-	-	-	-	-
川崎市	-	-	-	-	-	-
県域 (横浜市、川崎市を除く)	-	-	-	-	-	-
横須賀市	-	-	-	-	-	-
相模原市	-	-	-	-	-	-
藤沢市	-	-	-	-	-	-
平塚	-	-	-	-	-	-
鎌倉	...	...	...	...	...	...
小田原	...	...	...	...	...	...
三崎	...	...	...	...	...	...
厚木	-	-	-	-	-	-
足柄上	...	...	...	...	...	...
秦野	...	...	...	...	...	...
大和	...	...	...	...	...	...
茅ヶ崎	...	...	...	...	...	...



表2 報告数・定点当たり報告数、疾病・年齢階級別  
(全県及び横浜市・川崎市を除く県域) (その1)

2009年28週(07月06日~07月12日)

インフルエンザ定点	項目	合計	~5か月	~11か月	1歳	2	3	4	5	6	7	8
インフルエンザ (高病原性鳥インフルエンザを除く)	全国	報告数 972	4	6	17	28	31	43	59	65	58	63
		定点当たり 0.21	0.00	0.00	0.00	0.01	0.01	0.01	0.01	0.01	0.01	0.01
	全県	報告数 9	-	-	-	-	-	-	-	-	2	-
		定点当たり 0.03	-	-	-	-	-	-	-	-	0.01	-
県域	報告数 3	-	-	-	-	-	-	-	-	-	-	-
	定点当たり 0.02	-	-	-	-	-	-	-	-	-	-	-

小児科定点	項目	合計	~5か月	~11か月	1歳	2	3	4	5	6	7	8
RSウイルス感染症	全国	報告数 158	35	39	55	17	4	2	3	1	1	1
		定点当たり 0.05	0.01	0.01	0.02	0.01	0.00	0.00	0.00	0.00	0.00	0.00
	全県	報告数 12	2	5	5	-	-	-	-	-	-	-
		定点当たり 0.06	0.01	0.02	0.02	-	-	-	-	-	-	-
県域	報告数 5	2	1	2	-	-	-	-	-	-	-	-
	定点当たり 0.06	0.02	0.01	0.02	-	-	-	-	-	-	-	-
咽頭結膜熱	全国	報告数 1,214	5	57	241	177	179	166	138	86	51	30
		定点当たり 0.40	0.00	0.02	0.08	0.06	0.06	0.05	0.05	0.03	0.02	0.01
	全県	報告数 77	-	-	10	5	12	12	10	11	5	6
		定点当たり 0.38	-	-	0.05	0.02	0.06	0.06	0.05	0.05	0.02	0.03
県域	報告数 12	-	-	-	3	2	1	1	2	2	1	
	定点当たり 0.14	-	-	-	0.03	0.02	0.01	0.01	0.02	0.02	0.01	
A群溶血性レンサ球菌咽頭炎	全国	報告数 4,138	6	20	163	252	461	622	699	549	404	256
		定点当たり 1.37	0.00	0.01	0.05	0.08	0.15	0.21	0.23	0.18	0.13	0.08
	全県	報告数 319	-	1	13	21	33	45	57	40	26	19
		定点当たり 1.59	-	0.00	0.06	0.10	0.16	0.22	0.28	0.20	0.13	0.09
県域	報告数 107	-	-	5	6	7	14	20	18	8	6	
	定点当たり 1.23	-	-	0.06	0.07	0.08	0.16	0.23	0.21	0.09	0.07	
感染性胃腸炎	全国	報告数 11,020	115	787	1,480	1,195	1,189	1,025	934	638	590	420
		定点当たり 3.65	0.04	0.26	0.49	0.40	0.39	0.34	0.31	0.21	0.20	0.14
	全県	報告数 739	4	46	126	85	72	56	59	51	38	27
		定点当たり 3.68	0.02	0.23	0.63	0.42	0.36	0.28	0.29	0.25	0.19	0.13
県域	報告数 364	2	16	55	44	33	30	34	22	21	16	
	定点当たり 4.18	0.02	0.18	0.63	0.51	0.38	0.34	0.39	0.25	0.24	0.18	
水痘	全国	報告数 3,230	67	205	606	568	597	468	329	158	77	54
		定点当たり 1.07	0.02	0.07	0.20	0.19	0.20	0.15	0.11	0.05	0.03	0.02
	全県	報告数 146	1	6	16	21	27	18	23	10	14	6
		定点当たり 0.73	0.00	0.03	0.08	0.10	0.13	0.09	0.11	0.05	0.07	0.03
県域	報告数 67	1	5	5	7	9	8	14	3	8	4	
	定点当たり 0.77	0.01	0.06	0.06	0.08	0.10	0.09	0.16	0.03	0.09	0.05	

インフルエンザ定点	項目	9	10-14	15-19	20-29	30-39	40-49	50-59	60-69	70-79	80歳以上
インフルエンザ (高病原性鳥インフルエンザを除く)	全国	報告数 61	226	93	81	52	25	28	15	13	4
		定点当たり 0.01	0.05	0.02	0.02	0.01	0.01	0.01	0.00	0.00	0.00
	全県	報告数 1	-	4	2	-	-	-	-	-	-
		定点当たり 0.00	-	0.01	0.01	-	-	-	-	-	-
県域	報告数 -	-	2	1	-	-	-	-	-	-	
	定点当たり -	-	0.01	0.01	-	-	-	-	-	-	

小児科定点	項目	9	10-14	15-19	20歳以上
RSウイルス感染症	全国	報告数 -	-	-	-
		定点当たり -	-	-	-
	全県	報告数 -	-	-	-
		定点当たり -	-	-	-
県域	報告数 -	-	-	-	
	定点当たり -	-	-	-	
咽頭結膜熱	全国	報告数 23	42	2	17
		定点当たり 0.01	0.01	0.00	0.01
	全県	報告数 2	3	-	1
		定点当たり 0.01	0.01	-	0.00
県域	報告数 -	-	-	-	
	定点当たり -	-	-	-	
A群溶血性レンサ球菌咽頭炎	全国	報告数 168	328	28	182
		定点当たり 0.06	0.11	0.01	0.06
	全県	報告数 20	26	1	17
		定点当たり 0.10	0.13	0.00	0.08
県域	報告数 7	7	-	9	
	定点当たり 0.08	0.08	-	0.10	
感染性胃腸炎	全国	報告数 351	1,109	247	940
		定点当たり 0.12	0.37	0.08	0.31
	全県	報告数 24	63	14	74
		定点当たり 0.12	0.31	0.07	0.37
県域	報告数 12	32	7	40	
	定点当たり 0.14	0.37	0.08	0.46	
水痘	全国	報告数 32	50	5	14
		定点当たり 0.01	0.02	0.00	0.00
	全県	報告数 -	2	-	2
		定点当たり -	0.01	-	0.01
県域	報告数 -	1	-	2	
	定点当たり -	0.01	-	0.02	

表2 報告数・定点当たり報告数、疾病・年齢階級別  
(全県及び横浜市・川崎市を除く県域) (その2)

2009年28週(07月06日~07月12日)

小児科定点	項目	合計	~5か月	~11か月	1歳	
手足口病	全国	報告数	3,304	22	239	929
		定点当たり	1.09	0.01	0.08	0.31
	全県	報告数	354	3	22	74
		定点当たり	1.76	0.01	0.11	0.37
	県域	報告数	83	1	3	15
		定点当たり	0.95	0.01	0.03	0.17
伝染性紅斑	全国	報告数	718	-	23	45
		定点当たり	0.16	0.00	0.00	0.01
	全県	報告数	274	-	3	14
		定点当たり	1.36	-	0.01	0.07
	県域	報告数	79	-	1	3
		定点当たり	0.91	-	0.01	0.03
突発性発しん	全国	報告数	2,467	62	1,242	1,027
		定点当たり	0.82	0.02	0.41	0.34
	全県	報告数	191	3	85	92
		定点当たり	0.95	0.01	0.42	0.46
	県域	報告数	76	-	38	35
		定点当たり	0.87	-	0.44	0.40
百日咳	全国	報告数	127	8	1	7
		定点当たり	0.04	0.00	0.00	0.00
	全県	報告数	12	1	-	-
		定点当たり	0.06	0.00	-	-
	県域	報告数	11	1	-	-
		定点当たり	0.13	0.01	-	-
ヘルパンギーナ	全国	報告数	5,213	36	383	1,187
		定点当たり	1.72	0.01	0.13	0.39
	全県	報告数	269	2	13	47
		定点当たり	1.34	0.01	0.06	0.23
	県域	報告数	105	2	6	22
		定点当たり	1.21	0.02	0.07	0.25
流行性耳下腺炎	全国	報告数	2,676	2	15	124
		定点当たり	0.89	0.00	0.00	0.04
	全県	報告数	168	-	-	4
		定点当たり	0.84	-	-	0.02
	県域	報告数	84	-	-	1
		定点当たり	0.97	-	-	0.01

小児科定点	項目	2	3	4	5	6	7	8	9	10-14	15-19	20歳以上	
手足口病	全国	報告数	650	529	372	305	111	48	30	18	28	4	19
		定点当たり	0.22	0.17	0.12	0.10	0.04	0.02	0.01	0.01	0.01	0.00	0.01
	全県	報告数	65	64	52	37	16	5	7	-	6	-	-
		定点当たり	0.32	0.32	0.26	0.18	0.08	0.02	0.03	-	0.07	-	-
	県域	報告数	15	17	12	8	2	2	2	18	27	-	7
		定点当たり	0.17	0.20	0.14	0.09	0.02	0.02	0.02	0.01	0.01	-	0.00
伝染性紅斑	全国	報告数	53	90	97	123	87	76	49	36	27	1	11
		定点当たり	0.01	0.02	0.02	0.03	0.02	0.02	0.01	0.10	0.06	-	0.02
	全県	報告数	15	27	27	51	38	40	21	-	8	-	1
		定点当たり	0.07	0.13	0.13	0.25	0.19	0.20	0.10	-	0.04	-	0.00
	県域	報告数	4	10	9	19	9	10	6	6	2	-	-
		定点当たり	0.05	0.11	0.10	0.22	0.10	0.11	0.07	0.07	0.02	-	-
突発性発しん	全国	報告数	110	14	5	2	2	2	-	-	1	-	-
		定点当たり	0.04	0.00	0.00	0.00	0.00	0.00	-	-	0.00	-	-
	全県	報告数	9	-	1	-	1	-	-	-	-	-	-
		定点当たり	0.04	-	0.00	-	0.00	-	-	-	-	-	-
	県域	報告数	2	-	-	-	1	-	-	-	-	-	-
		定点当たり	0.02	-	-	-	0.01	-	-	-	-	-	-
百日咳	全国	報告数	8	9	9	9	2	3	2	4	18	2	45
		定点当たり	0.00	0.00	0.00	0.00	0.00	0.00	0.00	0.00	0.01	0.00	0.01
	全県	報告数	-	-	-	-	-	-	-	-	2	-	9
		定点当たり	-	-	-	-	-	-	-	-	0.01	-	0.04
	県域	報告数	-	-	-	-	-	-	-	-	2	-	8
		定点当たり	-	-	-	-	-	-	-	-	0.02	-	0.09
ヘルパンギーナ	全国	報告数	991	966	684	466	222	101	61	39	44	4	29
		定点当たり	0.33	0.32	0.23	0.15	0.07	0.03	0.02	0.01	0.01	0.00	0.01
	全県	報告数	46	53	25	27	24	10	7	5	5	-	5
		定点当たり	0.23	0.26	0.12	0.13	0.12	0.05	0.03	0.02	0.02	-	0.02
	県域	報告数	21	14	11	6	8	5	4	2	2	-	2
		定点当たり	0.24	0.16	0.13	0.07	0.09	0.06	0.05	0.02	0.02	-	0.02
流行性耳下腺炎	全国	報告数	231	391	504	441	306	235	145	109	136	4	33
		定点当たり	0.08	0.13	0.17	0.15	0.10	0.08	0.05	0.04	0.04	0.00	0.01
	全県	報告数	8	17	28	29	28	18	11	7	15	-	3
		定点当たり	0.04	0.08	0.14	0.14	0.14	0.09	0.05	0.03	0.07	-	0.01
	県域	報告数	6	6	9	20	16	12	5	3	6	-	-
		定点当たり	0.07	0.07	0.10	0.23	0.18	0.14	0.06	0.03	0.07	-	-

表2 報告数・定点当たり報告数、疾病・年齢階級別  
(横浜市・川崎市を含む全県及び横浜市・川崎市を除く県域) (その3)

2009年28週(07月06日~07月12日)

眼科定点		項目	合計	～5か月	～11か月	1歳	2	3	4	5	6	7	8
急性出血性結膜炎	全国	報告数	10	-	-	-	-	1	-	1	-	-	-
		定点当たり	0.01	-	-	-	-	0.00	-	0.00	-	-	-
	全県	報告数	-	-	-	-	-	-	-	-	-	-	-
		定点当たり	-	-	-	-	-	-	-	-	-	-	-
	県域	報告数	-	-	-	-	-	-	-	-	-	-	-
		定点当たり	-	-	-	-	-	-	-	-	-	-	-
流行性角結膜炎	全国	報告数	377	2	4	9	13	16	13	12	3	6	4
		定点当たり	0.56	0.00	0.01	0.01	0.02	0.02	0.02	0.02	0.00	0.01	0.01
	全県	報告数	49	-	-	1	-	1	5	4	1	2	1
		定点当たり	1.17	-	-	0.02	-	0.02	0.12	0.10	0.02	0.05	0.02
	県域	報告数	29	-	-	1	-	-	4	4	1	2	1
		定点当たり	1.53	-	-	0.05	-	-	0.21	0.21	0.05	0.11	0.05

基幹定点 (週報)		項目	合計	0歳	1-4	5-9	10-14	15-19	20-24	25-29	30-34	35-39	40-44
細菌性髄膜炎	全国	報告数	12	3	3	2	-	-	1	-	-	-	-
		定点当たり	0.03	0.01	0.01	0.00	-	-	0.00	-	-	-	-
	全県	報告数	2	1	1	-	-	-	-	-	-	-	-
		定点当たり	0.22	0.11	0.11	-	-	-	-	-	-	-	-
	県域	報告数	-	-	-	-	-	-	-	-	-	-	-
		定点当たり	-	-	-	-	-	-	-	-	-	-	-
無菌性髄膜炎	全国	報告数	14	-	1	8	-	-	-	-	1	-	3
		定点当たり	0.03	-	0.00	0.02	-	-	-	-	0.00	-	0.01
	全県	報告数	-	-	-	-	-	-	-	-	-	-	-
		定点当たり	-	-	-	-	-	-	-	-	-	-	-
	県域	報告数	-	-	-	-	-	-	-	-	-	-	-
		定点当たり	-	-	-	-	-	-	-	-	-	-	-
マイコプラズマ肺炎	全国	報告数	180	1	83	45	12	3	2	4	7	2	3
		定点当たり	0.39	0.00	0.18	0.10	0.03	0.01	0.00	0.01	0.02	0.00	0.01
	全県	報告数	-	-	-	-	-	-	-	-	-	-	-
		定点当たり	-	-	-	-	-	-	-	-	-	-	-
	県域	報告数	-	-	-	-	-	-	-	-	-	-	-
		定点当たり	-	-	-	-	-	-	-	-	-	-	-
クラミジア肺炎 (オウム病を除く)	全国	報告数	5	1	2	1	-	-	-	-	-	-	-
		定点当たり	0.01	0.00	0.00	0.00	-	-	-	-	-	-	-
	全県	報告数	-	-	-	-	-	-	-	-	-	-	-
		定点当たり	-	-	-	-	-	-	-	-	-	-	-
	県域	報告数	-	-	-	-	-	-	-	-	-	-	-
		定点当たり	-	-	-	-	-	-	-	-	-	-	-

眼科定点		項目	9	10-14	15-19	20-29	30-39	40-49	50-59	60-69
急性出血性結膜炎	全国	報告数	-	-	1	2	3	1	-	1
		定点当たり	-	-	0.00	0.00	0.00	0.00	-	0.00
	全県	報告数	-	-	-	-	-	-	-	-
		定点当たり	-	-	-	-	-	-	-	-
	県域	報告数	-	-	-	-	-	-	-	-
		定点当たり	-	-	-	-	-	-	-	-
流行性角結膜炎	全国	報告数	5	15	15	70	69	38	28	25
		定点当たり	0.01	0.02	0.02	0.10	0.10	0.06	0.04	0.04
	全県	報告数	1	2	-	5	7	10	1	4
		定点当たり	0.02	0.05	-	0.12	0.17	0.24	0.02	0.10
	県域	報告数	-	-	-	4	3	4	1	1
		定点当たり	-	-	-	0.21	0.16	0.21	0.05	0.05

基幹定点 (週報)		項目	45-49	50-54	55-59	60-64	65-69	70歳以上
細菌性髄膜炎	全国	報告数	-	-	-	-	1	2
		定点当たり	-	-	-	-	0.00	0.00
	全県	報告数	-	-	-	-	-	-
		定点当たり	-	-	-	-	-	-
	県域	報告数	-	-	-	-	-	-
		定点当たり	-	-	-	-	-	-
無菌性髄膜炎	全国	報告数	-	-	-	-	1	-
		定点当たり	-	-	-	-	0.00	-
	全県	報告数	-	-	-	-	-	-
		定点当たり	-	-	-	-	-	-
	県域	報告数	-	-	-	-	-	-
		定点当たり	-	-	-	-	-	-
マイコプラズマ肺炎	全国	報告数	2	3	3	2	2	6
		定点当たり	0.00	0.01	0.01	0.00	0.00	0.01
	全県	報告数	-	-	-	-	-	-
		定点当たり	-	-	-	-	-	-
	県域	報告数	-	-	-	-	-	-
		定点当たり	-	-	-	-	-	-
クラミジア肺炎 (オウム病を除く)	全国	報告数	-	-	-	-	-	1
		定点当たり	-	-	-	-	-	0.00
	全県	報告数	-	-	-	-	-	-
		定点当たり	-	-	-	-	-	-
	県域	報告数	-	-	-	-	-	-
		定点当たり	-	-	-	-	-	-

表3 5週前～今週の推移 (その1)  
(全県及び横浜市・川崎市を除く県域)

2009年28週(07月06日～07月12日)

疾病名	項目		5週前	4週前	3週前	2週前	1週前	今週
			23週	24週	25週	26週	27週	28週
			(06月01日 ～06月07 日)	(06月08日 ～06月14 日)	(06月15日 ～06月21 日)	(06月22日 ～06月28 日)	(06月29日 ～07月05 日)	(07月06日 ～07月12 日)
インフルエンザ (高病原性鳥インフル ンザを除く)	全県	報告数	61	78	38	12	13	9
		定点当たり	0.20	0.25	0.12	0.04	0.04	0.03
	県域	報告数	43	57	14	5	9	3
		定点当たり	0.31	0.41	0.10	0.04	0.06	0.02
RSウイルス 感染症	全県	報告数	7	6	10	1	7	12
		定点当たり	0.04	0.03	0.05	-	0.03	0.06
	県域	報告数	4	2	5	1	2	5
		定点当たり	0.05	0.02	0.06	0.01	0.02	0.06
咽頭結膜熱	全県	報告数	56	63	54	62	59	77
		定点当たり	0.28	0.31	0.26	0.31	0.29	0.38
	県域	報告数	25	25	16	16	16	12
		定点当たり	0.28	0.28	0.18	0.18	0.18	0.14
A群溶血性レ ンサ球菌咽頭 炎	全県	報告数	498	495	461	368	348	319
		定点当たり	2.49	2.40	2.26	1.81	1.72	1.59
	県域	報告数	192	164	167	126	123	107
		定点当たり	2.18	1.86	1.92	1.43	1.40	1.23
感染性胃腸炎	全県	報告数	988	898	843	801	792	739
		定点当たり	4.94	4.36	4.13	3.95	3.92	3.68
	県域	報告数	442	416	358	367	391	364
		定点当たり	5.02	4.73	4.11	4.17	4.44	4.18
水痘	全県	報告数	268	321	304	292	195	146
		定点当たり	1.34	1.56	1.49	1.44	0.97	0.73
	県域	報告数	109	122	113	114	78	67
		定点当たり	1.24	1.39	1.30	1.30	0.89	0.77
手足口病	全県	報告数	42	72	95	129	219	354
		定点当たり	0.21	0.35	0.47	0.64	1.08	1.76
	県域	報告数	9	17	9	29	45	83
		定点当たり	0.10	0.19	0.10	0.33	0.51	0.95
伝染性紅斑	全県	報告数	210	244	232	230	233	274
		定点当たり	1.05	1.18	1.14	1.13	1.15	1.36
	県域	報告数	54	56	41	52	70	79
		定点当たり	0.61	0.64	0.47	0.59	0.80	0.91
突発性発しん	全県	報告数	177	197	182	185	214	191
		定点当たり	0.89	0.96	0.89	0.91	1.06	0.95
	県域	報告数	77	78	65	90	81	76
		定点当たり	0.88	0.89	0.75	1.02	0.92	0.87

表3 5週前～今週の推移 (その2)  
(全県及び横浜市・川崎市を除く県域)

2009年28週(07月06日～07月12日)

疾病名	項目		5週前	4週前	3週前	2週前	1週前	今週
			23週	24週	25週	26週	27週	28週
			(06月01日 ～06月07 日)	(06月08日 ～06月14 日)	(06月15日 ～06月21 日)	(06月22日 ～06月28 日)	(06月29日 ～07月05 日)	(07月06日 ～07月12 日)
百日咳	全県	報告数	7	14	7	16	8	12
		定点当たり	0.04	0.07	0.03	0.08	0.04	0.06
	県域	報告数	6	7	4	14	5	11
		定点当たり	0.07	0.08	0.05	0.16	0.06	0.13
ヘルパンギーナ	全県	報告数	29	46	84	123	192	269
		定点当たり	0.15	0.22	0.41	0.61	0.95	1.34
	県域	報告数	12	15	22	39	57	105
		定点当たり	0.14	0.17	0.25	0.44	0.65	1.21
流行性耳下腺炎	全県	報告数	125	124	170	149	167	168
		定点当たり	0.63	0.60	0.83	0.73	0.83	0.84
	県域	報告数	60	59	86	77	89	84
		定点当たり	0.68	0.67	0.99	0.88	1.01	0.97
急性出血性結膜炎	全県	報告数	2	-	1	2	-	-
		定点当たり	0.05	-	0.02	0.05	-	-
	県域	報告数	1	-	-	2	-	-
		定点当たり	0.05	-	-	0.11	-	-
流行性角結膜炎	全県	報告数	26	41	43	23	50	49
		定点当たり	0.65	1.00	1.05	0.61	1.19	1.17
	県域	報告数	17	17	22	16	26	29
		定点当たり	0.89	0.89	1.16	0.84	1.37	1.53
細菌性髄膜炎	全県	報告数	-	1	-	-	-	2
		定点当たり	-	0.11	-	-	-	0.22
	県域	報告数	-	-	-	-	-	-
		定点当たり	-	-	-	-	-	-
無菌性髄膜炎	全県	報告数	-	-	-	-	-	-
		定点当たり	-	-	-	-	-	-
	県域	報告数	-	-	-	-	-	-
		定点当たり	-	-	-	-	-	-
マイコプラズマ肺炎	全県	報告数	-	2	-	-	-	-
		定点当たり	-	0.22	-	-	-	-
	県域	報告数	-	-	-	-	-	-
		定点当たり	-	-	-	-	-	-
クラミジア肺炎 (オウム病を除く)	全県	報告数	-	-	-	-	-	-
		定点当たり	-	-	-	-	-	-
	県域	報告数	-	-	-	-	-	-
		定点当たり	-	-	-	-	-	-