



神奈川県感染症発生情報 (27週報)

<http://www.eiken.pref.kanagawa.jp/>

平成21年・27週(6月29日～7月5日)



今週の注目感染症 ～新型インフルエンザ～

神奈川県内で新型インフルエンザの発生がみられています。神奈川県では7月8日11時現在で累計患者数は165人となっています。発症者の多くは、発熱、咳、咽頭痛などの季節性インフルエンザと同様の症状ですが、注意が必要です。予防のために、うがい、手洗い、マスクの着用、咳エチケットを心がけ、人が多く集まる場所は注意しましょう。海外渡航者の感染例も多くみられています。海外に渡航する場合は、渡航先の感染症情報に十分注意するようにしましょう。

新型インフルエンザの累計患者数は、随時更新されますので、下記をご参照ください。

http://www.eiken.pref.kanagawa.jp/003_center/0304_influenza/files/090625_influenza_kakutei.htm

今週の全数把握対象疾患

(当該週の国による集計及び各保健福祉事務所からの届出をもとに期日を決めて集計しているため、集計数が前後することがあります。)

分類	対象疾患	内訳			神奈川県
		県域*	横浜市	川崎市	
二類	結核	11	18	1	30
三類	腸管出血性大腸菌感染症	3	2		5
四類	レジオネラ症	1			1
	デング熱	1			1
五類	ウイルス性肝炎	1			1
	後天性免疫不全症候群	1	1		2
	麻しん	1		1	2

(麻しん情報は詳細を神奈川県衛生研究所ホームページに掲載しています。)

県域の全数把握対象疾患情報

- ・結核11例：肺結核7例、結核性胸膜炎1例、気管支結核1例、喉頭結核1例、結核性ぶどう膜炎1例、年齢群は20歳代1例、30歳代2例、40歳代1例、50歳代2例、60歳代1例、70歳代1例、80歳代3例
- ・腸管出血性大腸菌感染症3例(うち有症者1例)：血清型・毒素型は、O157(VT1VT2)1例、O157(VT1)1例、O157(VT2)1例、年齢群は、30歳代1例、40歳代1例、60歳代1例、推定感染地域は神奈川県3例
- ・レジオネラ症(肺炎型)1例：年齢群は60歳代、推定感染地域は神奈川県
- ・デング熱1例：年齢群は60歳代、推定感染地域はインドネシア
- ・ウイルス性肝炎(B型)1例：年齢群は60歳代、推定感染地域はシンガポール
- ・後天性免疫不全症候群1例(AIDS)：年齢群は30歳代、推定感染経路は異性間性的接触、感染地域は日本国内
- ・麻しん1例(検査診断例)：年齢群は0歳、推定感染地域は神奈川県、ワクチン接種歴はなし

今週の定点把握対象疾患

- ・伝染性紅斑の報告数が、川崎市(定点あたり1.85)、相模原市(定点あたり1.80)、で多くなっています。

神奈川県感染症情報センター

神奈川県衛生研究所 企画情報部 衛生情報課

TEL:0467-83-4400(代表)

FAX:0467-89-5211(企画情報部)

感染症発生動向調査事業は「感染症の予防及び感染症の患者に対する医療に関する法律」によって行われています。

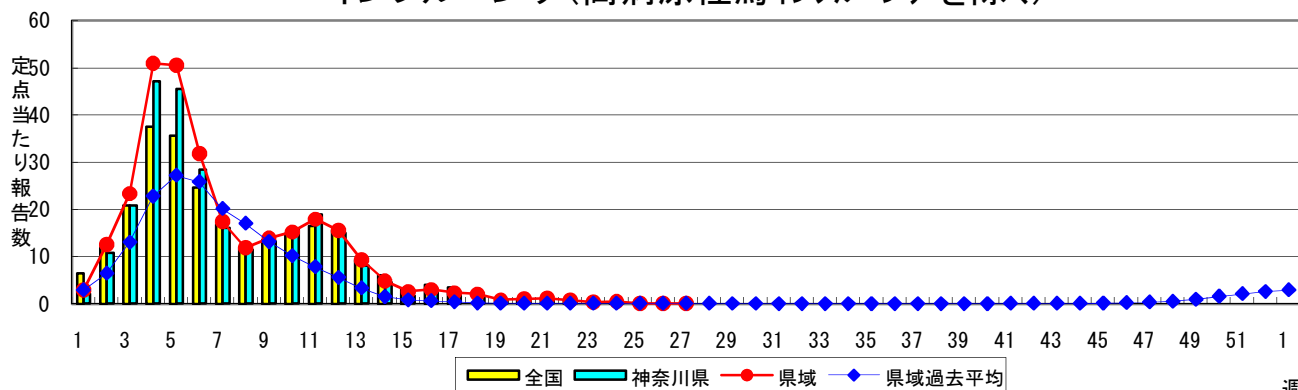
*県域とは、神奈川県内の市町村のうち横浜市、川崎市を除いた地域です。

感染症発生動向調査:週報対象疾患の時系列グラフ

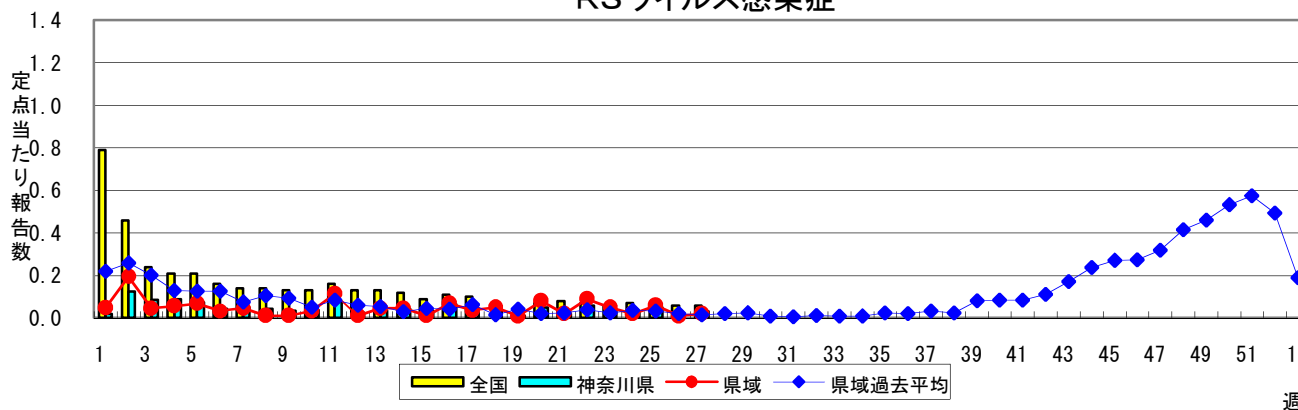
※疾患名の括弧書きは、一般名称であり、正式名称ではありません。

※神奈川県&県域(横浜市・川崎市を除く)のデータです。

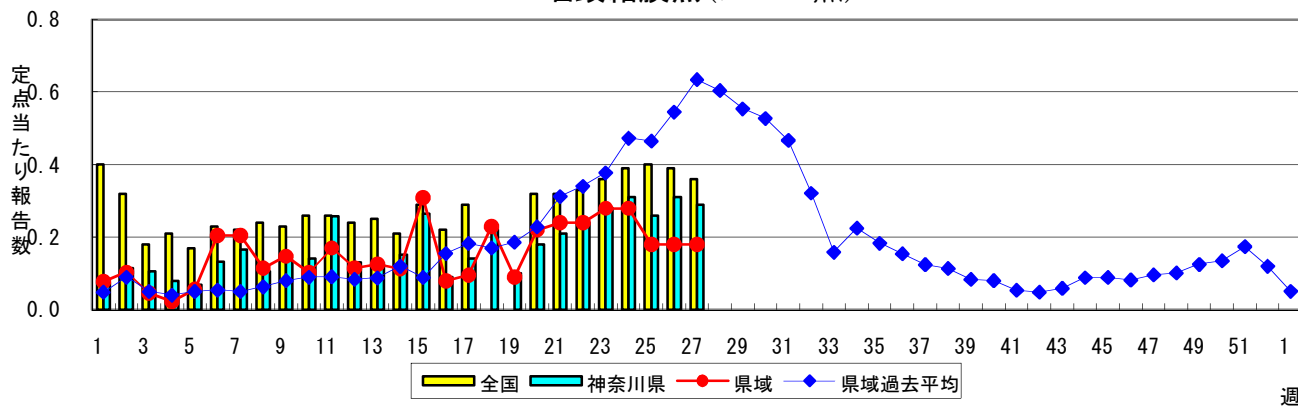
インフルエンザ(高病原性鳥インフルエンザを除く)



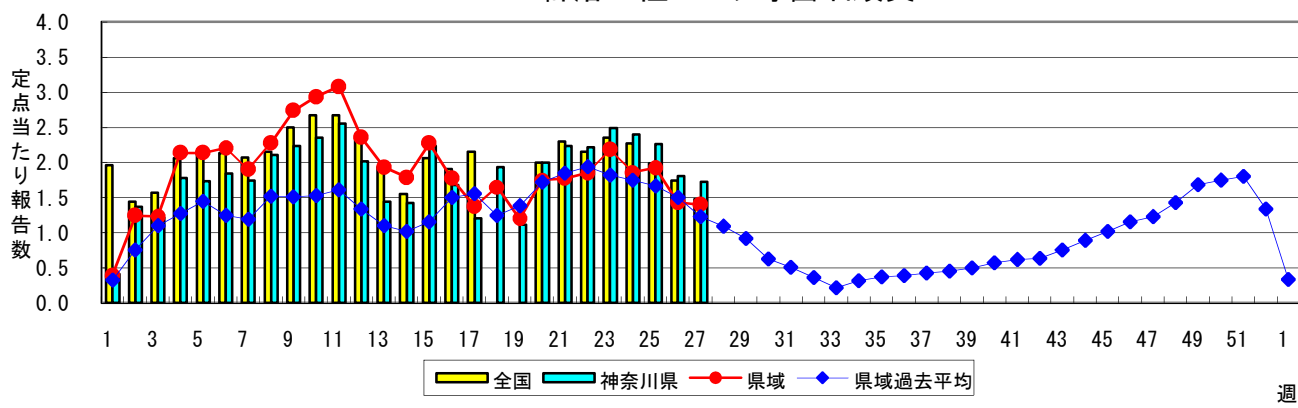
RSウイルス感染症



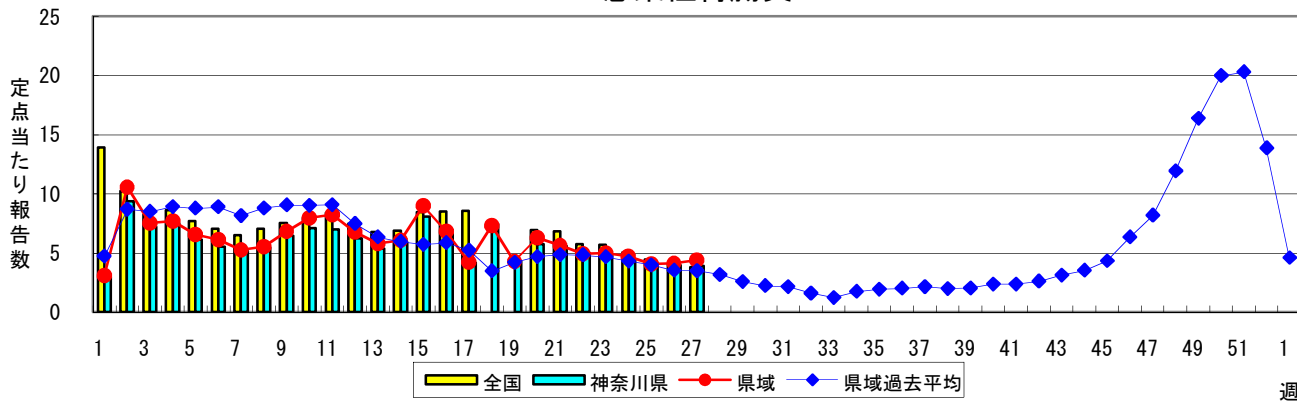
咽頭結膜熱(プール熱)



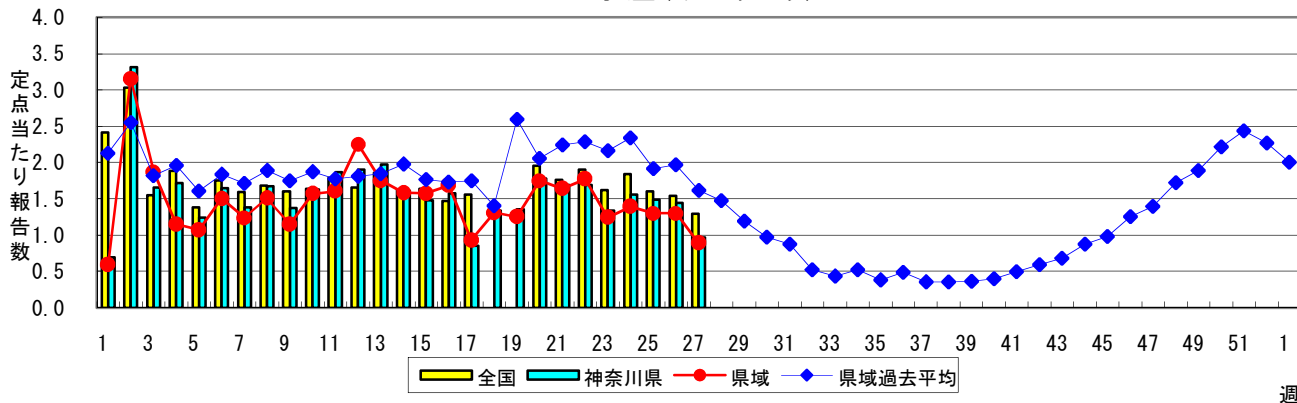
A群溶血性レンサ球菌咽頭炎



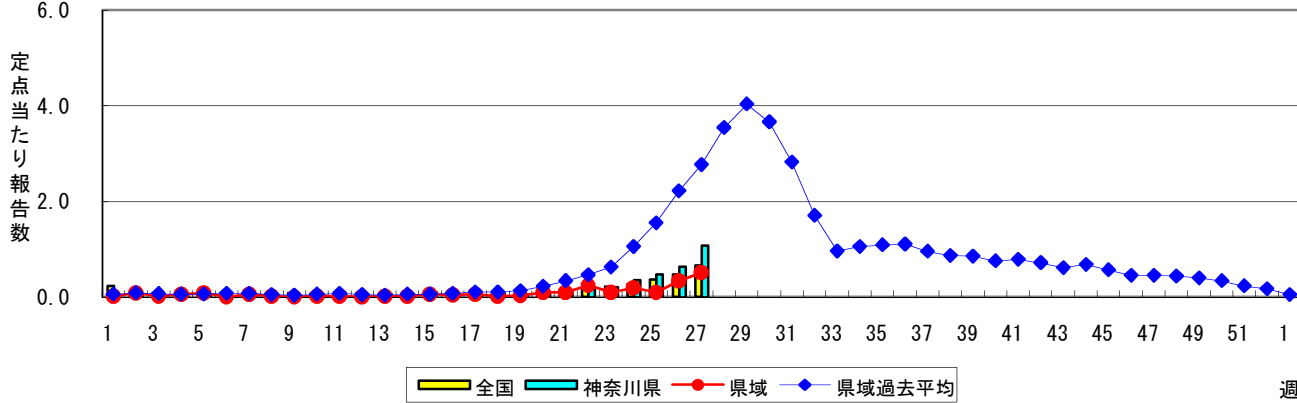
感染性胃腸炎



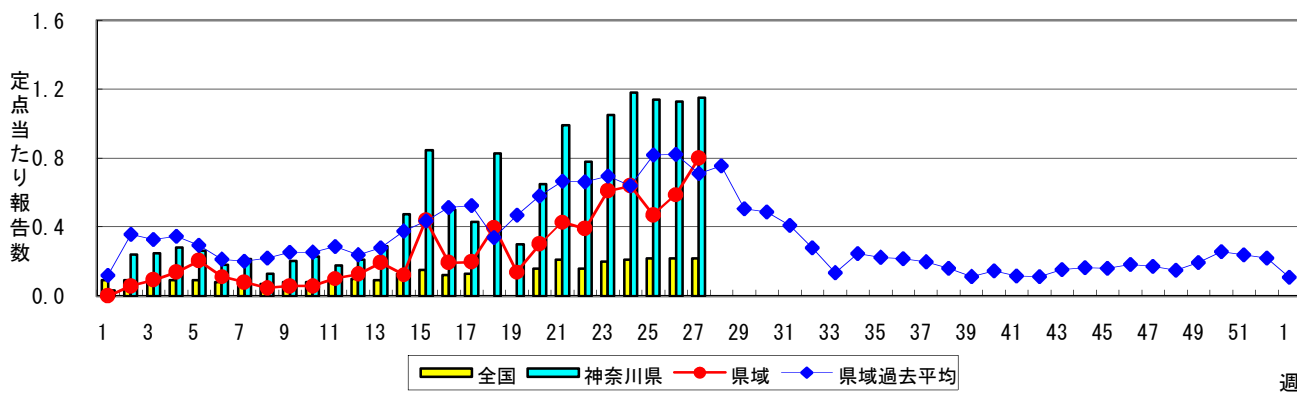
水痘(水ぼうそう)

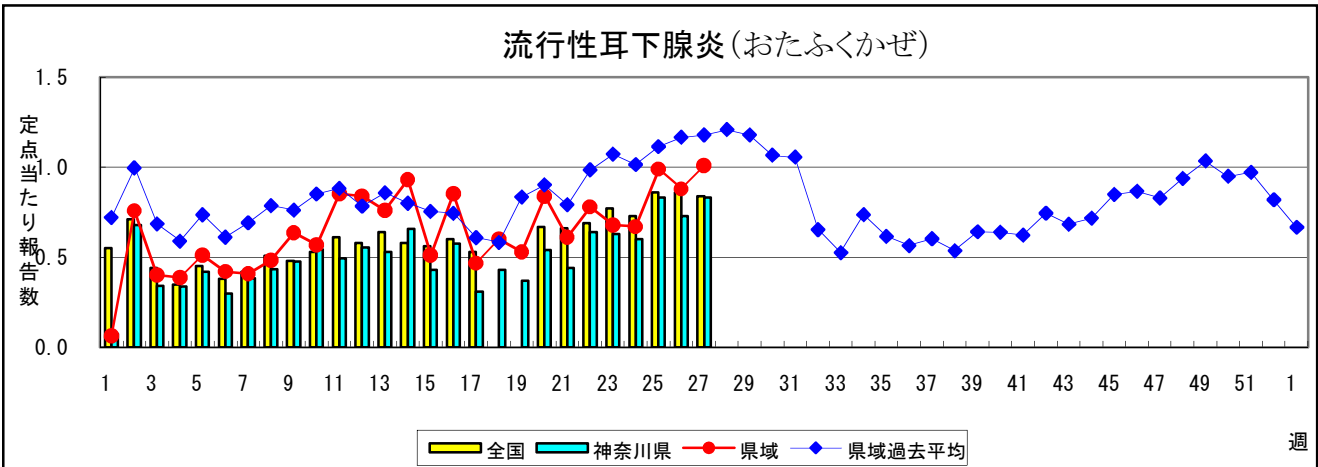
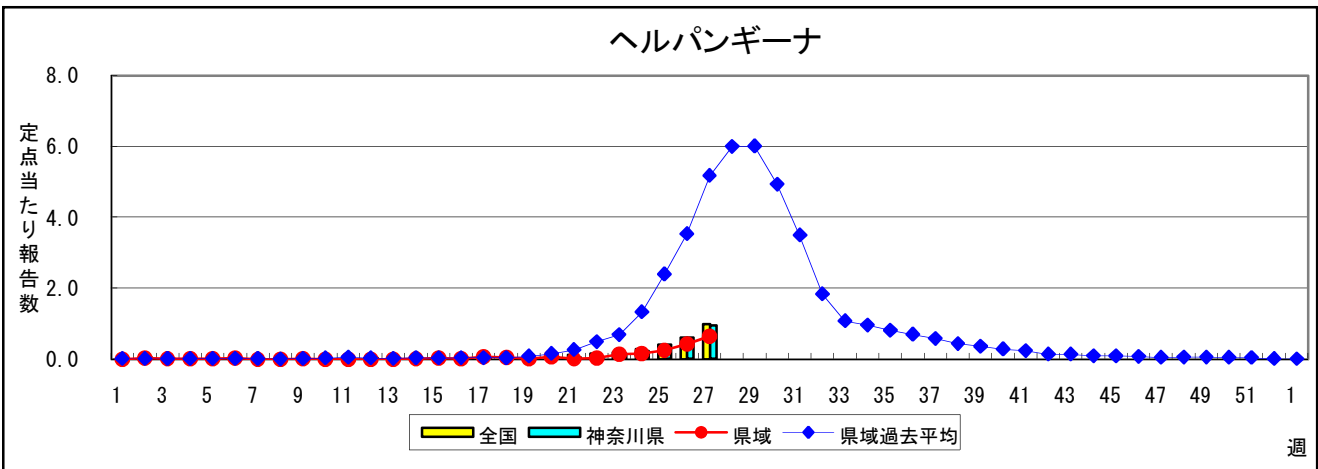
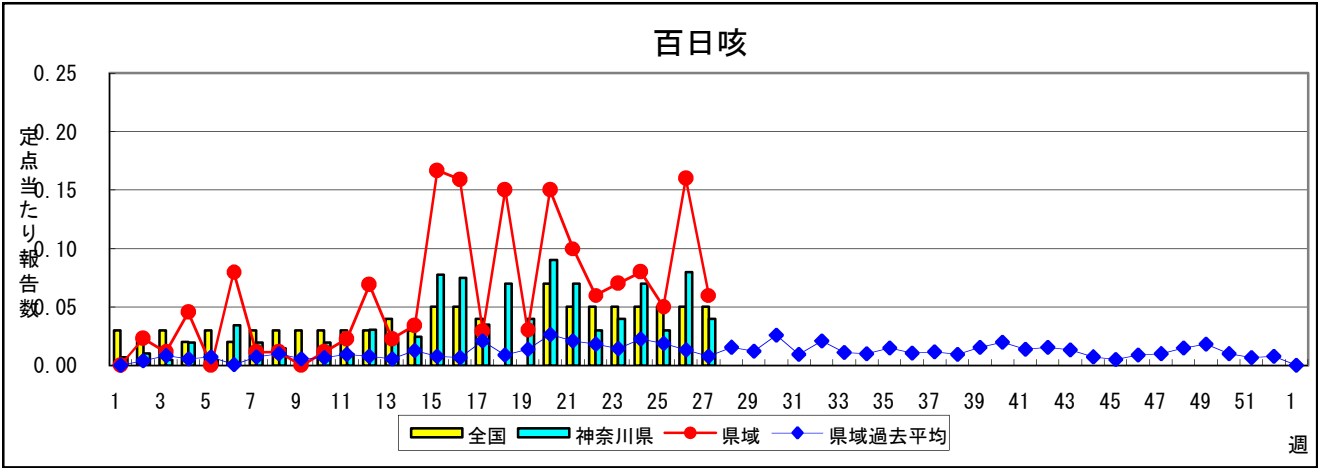
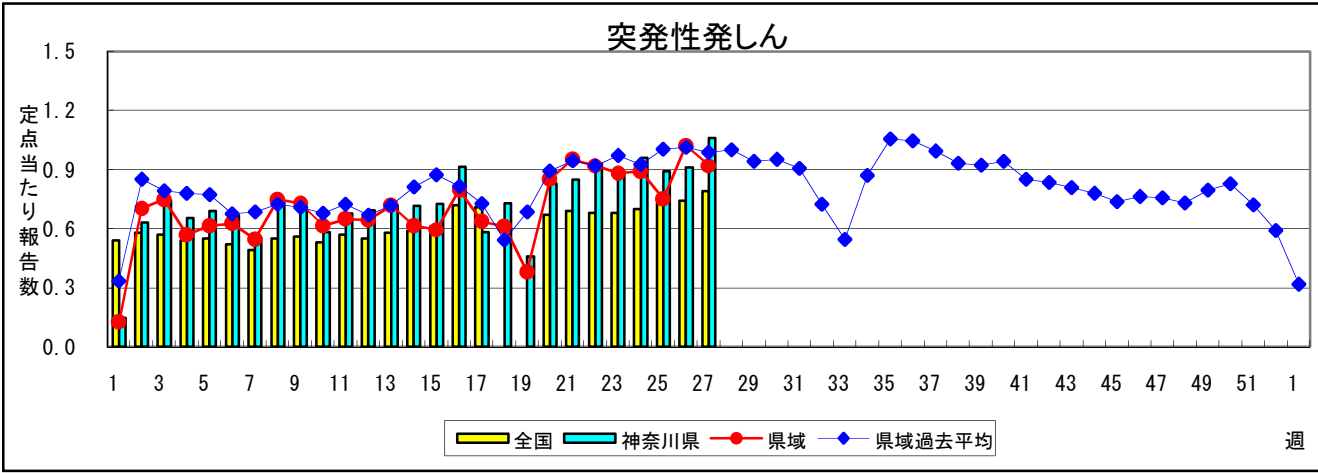


手足口病

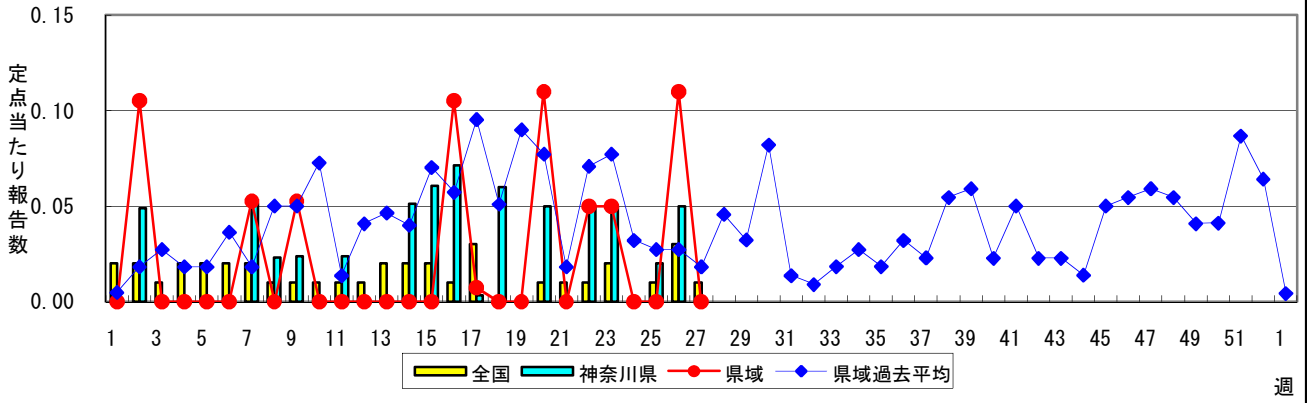


伝染性紅斑(リンゴ病)

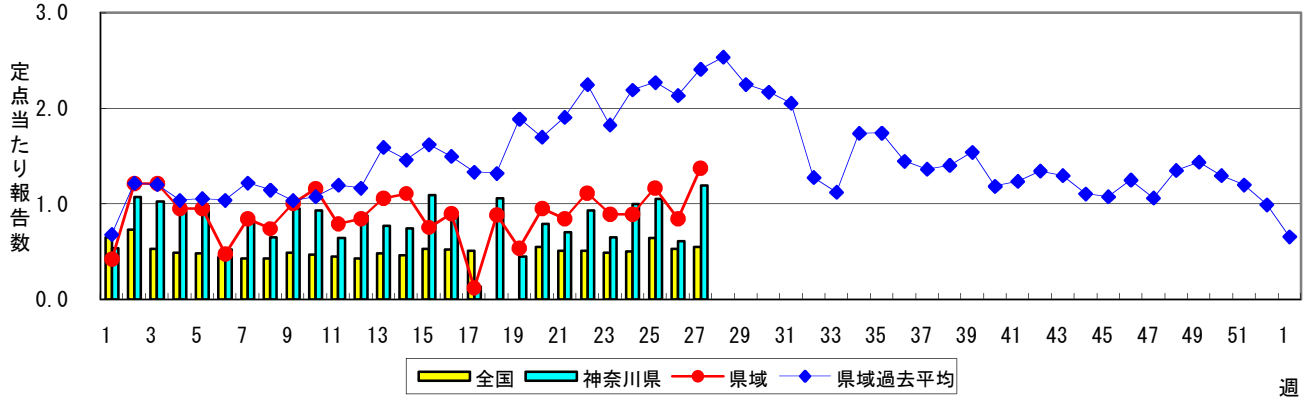




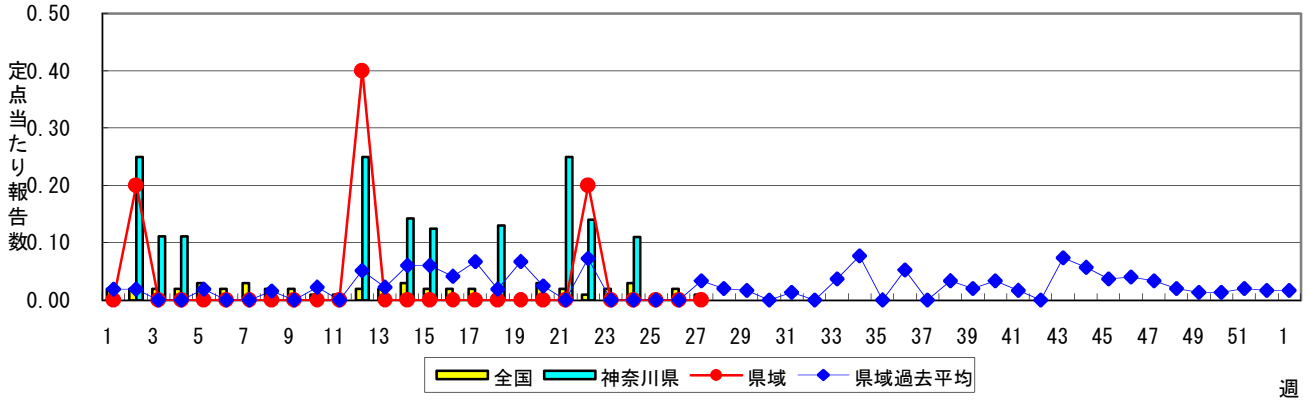
急性出血性結膜炎



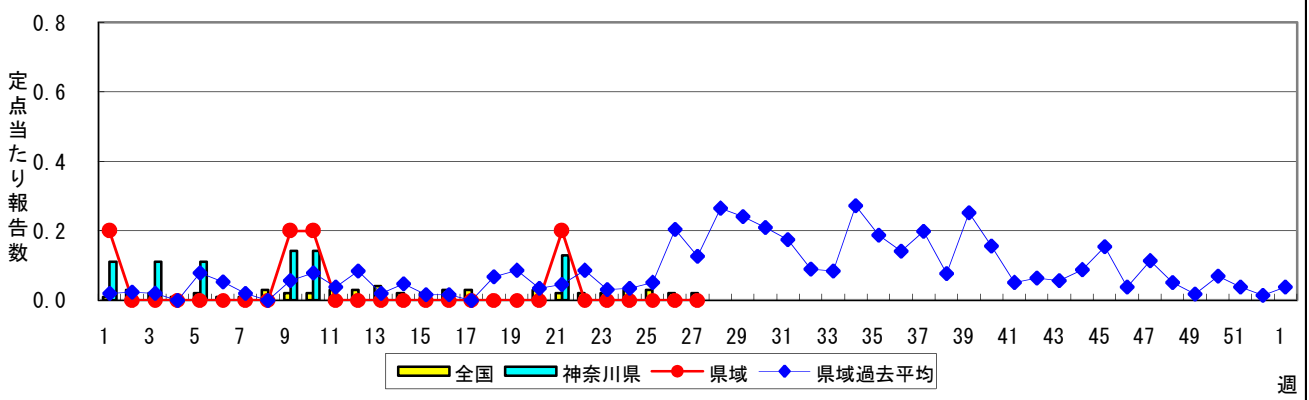
流行性角結膜炎



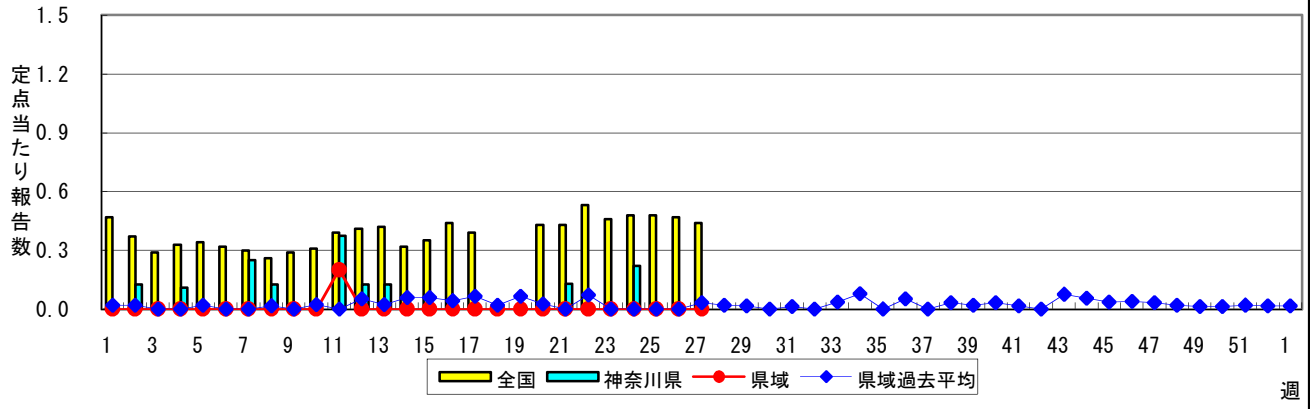
細菌性髄膜炎



無菌性髄膜炎



マイコプラズマ肺炎



クラミジア肺炎(オウム病を除く)

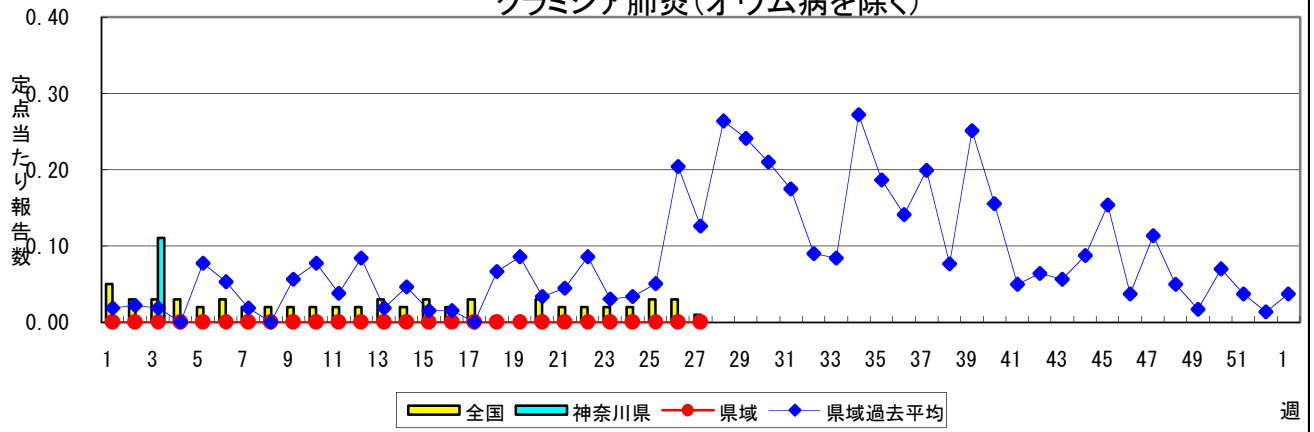


表1 報告数・定点当たり報告数 疾病、政令市・保健所別 (その1)

2009年27週(06月29日～07月05日)

神奈川県	インフルエンザ (高病原性鳥インフルエンザを 除く)		RSウイルス感染症		咽頭結膜熱		A群溶血性レンサ球 菌咽頭炎		感染性胃腸炎	
	報告数	定点当たり	報告数	定点当たり	報告数	定点当たり	報告数	定点当たり	報告数	定点当たり
全県	13	0.04	7	0.03	59	0.29	348	1.72	792	3.92
横浜市	4	0.03	5	0.06	30	0.37	160	1.98	240	2.96
川崎市	-	-	-	-	13	0.39	65	1.97	161	4.88
県域 (横浜市、川崎市を除く)	9	0.06	2	0.02	16	0.18	123	1.40	391	4.44
横須賀市	3	0.21	-	-	3	0.33	9	1.00	6	0.67
相模原市	2	0.09	-	-	-	-	16	1.07	90	6.00
藤沢市	1	0.07	-	-	1	0.11	6	0.67	22	2.44
平塚	-	-	-	-	-	-	4	0.57	9	1.29
鎌倉	-	-	-	-	2	0.33	13	2.17	19	3.17
小田原	-	-	2	0.33	1	0.17	15	2.50	21	3.50
三崎	-	-	-	-	-	-	2	1.00	8	4.00
厚木	3	0.18	-	-	5	0.45	15	1.36	97	8.82
足柄上	-	-	-	-	2	0.67	2	0.67	3	1.00
秦野	-	-	-	-	2	0.33	29	4.83	45	7.50
大和	-	-	-	-	-	-	10	1.43	44	6.29
茅ヶ崎	-	-	-	-	-	-	2	0.29	27	3.86

神奈川県	水痘		手足口病		伝染性紅斑		突発性発しん		百日咳	
	報告数	定点当たり	報告数	定点当たり	報告数	定点当たり	報告数	定点当たり	報告数	定点当たり
全県	195	0.97	219	1.08	233	1.15	214	1.06	8	0.04
横浜市	85	1.05	110	1.36	102	1.26	87	1.07	3	0.04
川崎市	32	0.97	64	1.94	61	1.85	46	1.39	-	-
県域 (横浜市、川崎市を除く)	78	0.89	45	0.51	70	0.80	81	0.92	5	0.06
横須賀市	5	0.56	-	-	1	0.11	2	0.22	-	-
相模原市	17	1.13	8	0.53	27	1.80	8	0.53	-	-
藤沢市	6	0.67	12	1.33	4	0.44	16	1.78	-	-
平塚	4	0.57	1	0.14	6	0.86	5	0.71	-	-
鎌倉	7	1.17	3	0.50	9	1.50	8	1.33	-	-
小田原	2	0.33	3	0.50	6	1.00	7	1.17	-	-
三崎	1	0.50	-	-	-	-	-	-	-	-
厚木	12	1.09	6	0.55	6	0.55	12	1.09	-	-
足柄上	1	0.33	-	-	-	-	-	-	-	-
秦野	3	0.50	3	0.50	5	0.83	8	1.33	-	-
大和	8	1.14	8	1.14	5	0.71	2	0.29	-	-
茅ヶ崎	12	1.71	1	0.14	1	0.14	13	1.86	5	0.71

神奈川県	ヘルパンギーナ		流行性耳下腺炎		急性出血性結膜炎		流行性角結膜炎		細菌性髄膜炎	
	報告数	定点当たり	報告数	定点当たり	報告数	定点当たり	報告数	定点当たり	報告数	定点当たり
全県	192	0.95	167	0.83	-	-	50	1.19	-	-
横浜市	99	1.22	49	0.60	-	-	17	1.06	-	-
川崎市	36	1.09	29	0.88	-	-	7	1.00	-	-
県域 (横浜市、川崎市を除く)	57	0.65	89	1.01	-	-	26	1.37	-	-
横須賀市	2	0.22	16	1.78	-	-	6	6.00	-	-
相模原市	1	0.07	25	1.67	-	-	2	0.50	-	-
藤沢市	5	0.56	2	0.22	-	-	-	-	-	-
平塚	3	0.43	13	1.86	-	-	1	0.50	-	-
鎌倉	17	2.83	1	0.17	-	-	6	6.00
小田原	2	0.33	2	0.33	-	-	-	-
三崎	1	0.50	-	-
厚木	7	0.64	22	2.00	-	-	11	3.67	-	-
足柄上	-	-	-	-
秦野	4	0.67	4	0.67	-	-	-	-
大和	15	2.14	2	0.29	-	-	-	-
茅ヶ崎	-	-	2	0.29	-	-	-	-

表1 報告数・定点当たり報告数 疾病、政令市・保健所別 (その2)

2009年27週(06月29日～07月05日)

神奈川県	無菌性髄膜炎		マイコプラズマ肺炎		クラミジア肺炎 (オウム病を除く)	
	報告数	定点当たり	報告数	定点当たり	報告数	定点当たり
全県	-	-	-	-	-	-
横浜市	-	-	-	-	-	-
川崎市	-	-	-	-	-	-
県域 (横浜市、川崎市を除く)	-	-	-	-	-	-
横須賀市	-	-	-	-	-	-
相模原市	-	-	-	-	-	-
藤沢市	-	-	-	-	-	-
平塚	-	-	-	-	-	-
鎌倉
小田原
三崎
厚木	-	-	-	-	-	-
足柄上
秦野
大和
茅ヶ崎

表2 報告数・定点当たり報告数、疾病・年齢階級別
(全県及び横浜市・川崎市を除く県域) (その1)

2009年27週(06月29日～07月05日)

インフルエンザ定点	項目	合計	～5か月	～11か月	1歳	2	3	4	5	6	7	8
インフルエンザ (高病原性鳥インフルエンザを除く)	全国	報告数 746	2	7	15	29	22	26	36	36	39	47
		定点当たり 0.16	0.00	0.00	0.00	0.01	0.00	0.01	0.01	0.01	0.01	0.01
	全県	報告数 13	-	-	1	-	-	1	-	-	-	-
		定点当たり 0.04	-	-	0.00	-	-	0.00	-	-	-	-
県域	報告数 9	-	-	1	-	-	1	-	-	-	-	
	定点当たり 0.06	-	-	0.01	-	-	0.01	-	-	-	-	

小児科定点	項目	合計	～5か月	～11か月	1歳	2	3	4	5	6	7	8
RSウイルス感染症	全国	報告数 177	34	36	47	25	16	5	5	1	4	-
		定点当たり 0.06	0.01	0.01	0.02	0.01	0.01	0.00	0.00	0.00	0.00	-
	全県	報告数 7	1	2	1	1	2	-	-	-	-	-
		定点当たり 0.03	0.00	0.01	0.00	0.00	0.01	-	-	-	-	-
県域	報告数 2	-	2	-	-	-	-	-	-	-	-	
	定点当たり 0.02	-	0.02	-	-	-	-	-	-	-	-	
咽頭結膜熱	全国	報告数 1,099	2	67	236	194	177	151	120	54	40	15
		定点当たり 0.36	0.00	0.02	0.08	0.06	0.06	0.05	0.04	0.02	0.01	0.00
	全県	報告数 59	-	2	3	8	9	17	10	5	1	2
		定点当たり 0.29	-	0.01	0.01	0.04	0.04	0.08	0.05	0.02	0.00	0.01
県域	報告数 16	-	1	-	2	-	5	3	2	1	1	
	定点当たり 0.18	-	0.01	-	0.02	-	0.06	0.03	0.02	0.01	0.01	
A群溶血性レンサ球菌咽頭炎	全国	報告数 4,475	3	22	161	262	453	690	728	609	444	313
		定点当たり 1.48	0.00	0.01	0.05	0.09	0.15	0.23	0.24	0.20	0.15	0.10
	全県	報告数 348	1	3	11	22	34	62	56	53	29	18
		定点当たり 1.72	0.00	0.01	0.05	0.11	0.17	0.31	0.28	0.26	0.14	0.09
県域	報告数 123	-	-	2	4	9	15	21	21	12	7	
	定点当たり 1.40	-	-	0.02	0.05	0.10	0.17	0.24	0.24	0.14	0.08	
感染性胃腸炎	全国	報告数 11,452	141	776	1,429	1,284	1,168	1,180	942	684	566	493
		定点当たり 3.79	0.05	0.26	0.47	0.42	0.39	0.39	0.31	0.23	0.19	0.16
	全県	報告数 792	8	56	103	85	75	98	77	61	31	34
		定点当たり 3.92	0.04	0.28	0.51	0.42	0.37	0.49	0.38	0.30	0.15	0.17
県域	報告数 391	2	21	52	39	34	50	36	34	17	20	
	定点当たり 4.44	0.02	0.24	0.59	0.44	0.39	0.57	0.41	0.39	0.19	0.23	
水痘	全国	報告数 3,915	65	229	658	671	729	645	415	214	110	61
		定点当たり 1.29	0.02	0.08	0.22	0.22	0.24	0.21	0.14	0.07	0.04	0.02
	全県	報告数 195	1	8	17	22	27	40	24	23	14	4
		定点当たり 0.97	0.00	0.04	0.08	0.11	0.13	0.20	0.12	0.11	0.07	0.02
県域	報告数 78	1	2	9	9	10	12	9	14	5	1	
	定点当たり 0.89	0.01	0.02	0.10	0.10	0.11	0.14	0.10	0.16	0.06	0.01	

インフルエンザ定点	項目	9	10-14	15-19	20-29	30-39	40-49	50-59	60-69	70-79	80歳以上
インフルエンザ (高病原性鳥インフルエンザを除く)	全国	報告数 52	160	54	80	60	26	23	19	9	4
		定点当たり 0.01	0.03	0.01	0.02	0.01	0.01	0.00	0.00	0.00	0.00
	全県	報告数 -	1	2	4	2	1	-	-	1	-
		定点当たり -	0.00	0.01	0.01	0.01	0.00	-	-	0.00	-
県域	報告数 -	1	1	2	1	1	-	-	1	-	
	定点当たり -	0.01	0.01	0.01	0.01	0.01	-	-	0.01	-	

小児科定点	項目	9	10-14	15-19	20歳以上
RSウイルス感染症	全国	報告数 1	1	-	2
		定点当たり 0.00	0.00	-	0.00
	全県	報告数 -	-	-	-
		定点当たり -	-	-	-
県域	報告数 -	-	-	-	
	定点当たり -	-	-	-	
咽頭結膜熱	全国	報告数 6	21	2	14
		定点当たり 0.00	0.01	0.00	0.00
	全県	報告数 -	1	1	-
		定点当たり -	0.00	0.00	-
県域	報告数 -	1	-	-	
	定点当たり -	0.01	-	-	
A群溶血性レンサ球菌咽頭炎	全国	報告数 237	350	35	168
		定点当たり 0.08	0.12	0.01	0.06
	全県	報告数 15	25	4	15
		定点当たり 0.07	0.12	0.02	0.07
県域	報告数 10	11	2	9	
	定点当たり 0.11	0.13	0.02	0.10	
感染性胃腸炎	全国	報告数 426	1,157	269	937
		定点当たり 0.14	0.38	0.09	0.31
	全県	報告数 22	61	17	64
		定点当たり 0.11	0.30	0.08	0.32
県域	報告数 14	29	9	34	
	定点当たり 0.16	0.33	0.10	0.39	
水痘	全国	報告数 38	46	7	27
		定点当たり 0.01	0.02	0.00	0.01
	全県	報告数 8	5	-	2
		定点当たり 0.04	0.02	-	0.01
県域	報告数 2	3	-	1	
	定点当たり 0.02	0.03	-	0.01	

表2 報告数・定点当たり報告数、疾病・年齢階級別
(全県及び横浜市・川崎市を除く県域) (その2)

2009年27週(06月29日～07月05日)

小児科定点	項目	合計	～5か月	～11か月	1歳	
手足口病	全国	報告数	1,958	17	142	573
		定点当たり	0.65	0.01	0.05	0.19
	全県	報告数	219	-	16	36
		定点当たり	1.08	-	0.08	0.18
	県域	報告数	45	-	4	7
		定点当たり	0.51	-	0.05	0.08
伝染性紅斑	全国	報告数	658	-	20	46
		定点当たり	0.16	0.00	0.00	0.01
	全県	報告数	233	-	2	8
		定点当たり	1.15	-	0.01	0.04
	県域	報告数	70	-	1	3
		定点当たり	0.80	-	0.01	0.03
突発性発しん	全国	報告数	2,383	96	1,173	979
		定点当たり	0.79	0.03	0.39	0.32
	全県	報告数	214	4	94	106
		定点当たり	1.06	0.02	0.47	0.52
	県域	報告数	81	4	38	34
		定点当たり	0.92	0.05	0.43	0.39
百日咳	全国	報告数	147	9	9	8
		定点当たり	0.05	0.00	0.00	0.00
	全県	報告数	8	1	-	-
		定点当たり	0.04	0.00	-	-
	県域	報告数	5	-	-	-
		定点当たり	0.06	-	-	-
ヘルパンギーナ	全国	報告数	2,991	18	231	769
		定点当たり	0.99	0.01	0.08	0.25
	全県	報告数	192	-	15	46
		定点当たり	0.95	-	0.07	0.23
	県域	報告数	57	-	5	14
		定点当たり	0.65	-	0.06	0.16
流行性耳下腺炎	全国	報告数	2,535	2	11	133
		定点当たり	0.84	0.00	0.00	0.04
	全県	報告数	167	-	1	11
		定点当たり	0.83	-	0.00	0.05
	県域	報告数	89	-	1	8
		定点当たり	1.01	-	0.01	0.09

小児科定点	項目	2	3	4	5	6	7	8	9	10-14	15-19	20歳以上
手足口病	全国	報告数	388	311	228	141	57	38	19	13	20	9
		定点当たり	0.13	0.10	0.08	0.05	0.02	0.01	0.01	0.00	0.01	0.00
	全県	報告数	54	29	26	33	8	8	2	-	-	1
		定点当たり	0.27	0.14	0.13	0.16	0.04	0.04	0.01	-	-	0.01
	県域	報告数	10	3	7	5	5	2	1	18	27	7
		定点当たり	0.11	0.03	0.08	0.06	0.06	0.02	0.01	0.01	0.01	0.00
伝染性紅斑	全国	報告数	59	78	101	112	80	59	39	30	23	11
		定点当たり	0.01	0.02	0.02	0.03	0.02	0.02	0.01	0.07	0.05	0.00
	全県	報告数	18	31	43	39	31	15	21	4	2	1
		定点当たり	0.09	0.15	0.21	0.19	0.15	0.07	0.10	0.02	0.01	0.00
	県域	報告数	7	5	18	13	11	1	7	2	2	-
		定点当たり	0.08	0.06	0.20	0.15	0.13	0.01	0.08	0.02	0.02	-
突発性発しん	全国	報告数	117	13	4	1	-	-	-	-	-	-
		定点当たり	0.04	0.00	0.00	0.00	-	-	-	-	-	-
	全県	報告数	9	1	-	-	-	-	-	-	-	-
		定点当たり	0.04	0.00	-	-	-	-	-	-	-	-
	県域	報告数	4	1	-	-	-	-	-	-	-	-
		定点当たり	0.05	0.01	-	-	-	-	-	-	-	-
百日咳	全国	報告数	5	14	16	2	6	4	6	4	11	5
		定点当たり	0.00	0.00	0.01	0.00	0.00	0.00	0.00	0.00	0.00	0.00
	全県	報告数	-	-	2	-	1	-	1	1	-	1
		定点当たり	-	-	0.01	-	0.00	-	0.00	0.00	-	0.00
	県域	報告数	-	-	2	-	1	-	1	1	-	-
		定点当たり	-	-	0.02	-	0.01	-	0.01	0.01	-	-
ヘルパンギーナ	全国	報告数	588	480	404	227	108	59	35	24	32	4
		定点当たり	0.19	0.16	0.13	0.08	0.04	0.02	0.01	0.01	0.01	0.00
	全県	報告数	34	21	30	23	4	5	6	4	3	1
		定点当たり	0.17	0.10	0.15	0.11	0.02	0.02	0.03	0.02	0.01	0.00
	県域	報告数	11	7	10	4	-	1	3	1	-	1
		定点当たり	0.13	0.08	0.11	0.05	-	0.01	0.03	0.01	-	0.01
流行性耳下腺炎	全国	報告数	201	355	469	434	309	212	141	74	135	9
		定点当たり	0.07	0.12	0.16	0.14	0.10	0.07	0.05	0.02	0.04	0.00
	全県	報告数	9	17	32	36	15	12	9	4	12	-
		定点当たり	0.04	0.08	0.16	0.18	0.07	0.06	0.04	0.02	0.06	-
	県域	報告数	2	9	18	19	8	6	2	2	6	-
		定点当たり	0.02	0.10	0.20	0.22	0.09	0.07	0.02	0.02	0.07	-

表2 報告数・定点当たり報告数、疾病・年齢階級別
 (横浜市・川崎市を含む全県及び横浜市・川崎市を除く県域) (その3) 2009年27週(06月29日～07月05日)

眼科定点	項目	合計	～5か月	～11か月	1歳	2	3	4	5	6	7	8
急性出血性結膜炎	全国	報告数 6	-	-	-	-	1	1	-	-	-	-
		定点当たり 0.01	-	-	-	-	0.00	0.00	-	-	-	-
	全県	報告数 -	-	-	-	-	-	-	-	-	-	-
流行性角結膜炎	全国	報告数 372	2	6	5	10	11	13	17	7	7	4
		定点当たり 0.55	0.00	0.01	0.01	0.01	0.02	0.02	0.03	0.01	0.01	0.01
	全県	報告数 50	-	1	-	3	-	1	5	3	-	-
基幹定点(週報)	全国	報告数 26	-	1	-	1	-	-	4	2	-	-
		定点当たり 1.37	-	0.05	-	0.05	-	-	0.21	0.11	-	-
	全県	報告数 -	-	-	-	-	-	-	-	-	-	-

基幹定点(週報)	項目	合計	0歳	1-4	5-9	10-14	15-19	20-24	25-29	30-34	35-39	40-44
細菌性髄膜炎	全国	報告数 6	4	1	-	-	-	-	-	-	-	-
		定点当たり 0.01	0.01	0.00	-	-	-	-	-	-	-	-
	全県	報告数 -	-	-	-	-	-	-	-	-	-	-
無菌性髄膜炎	全国	報告数 7	1	1	3	1	-	-	-	-	-	-
		定点当たり 0.02	0.00	0.00	0.01	0.00	-	-	-	-	-	-
	全県	報告数 -	-	-	-	-	-	-	-	-	-	-
マイコプラズマ肺炎	全国	報告数 201	3	101	51	15	2	4	4	1	4	3
		定点当たり 0.44	0.01	0.22	0.11	0.03	0.00	0.01	0.01	0.00	0.01	0.01
	全県	報告数 -	-	-	-	-	-	-	-	-	-	-
クラミジア肺炎(オウム病を除く)	全国	報告数 6	-	1	1	-	-	-	-	-	-	-
		定点当たり 0.01	-	0.00	0.00	-	-	-	-	-	-	-
	全県	報告数 -	-	-	-	-	-	-	-	-	-	-

眼科定点	項目	9	10-14	15-19	20-29	30-39	40-49	50-59	60-69
急性出血性結膜炎	全国	報告数 -	-	-	-	-	4	-	-
		定点当たり -	-	-	-	-	0.01	-	-
	全県	報告数 -	-	-	-	-	-	-	-
流行性角結膜炎	全国	報告数 7	17	15	63	72	30	31	27
		定点当たり 0.01	0.03	0.02	0.09	0.11	0.04	0.05	0.04
	全県	報告数 1	6	1	8	7	3	4	6
基幹定点(週報)	全国	報告数 1	1	-	3	3	3	3	3
		定点当たり 0.05	0.05	-	0.16	0.16	0.16	0.16	0.16
	全県	報告数 -	-	-	-	-	-	-	-

基幹定点(週報)	項目	45-49	50-54	55-59	60-64	65-69	70歳以上
細菌性髄膜炎	全国	報告数 -	-	-	-	1	-
		定点当たり -	-	-	-	0.00	-
	全県	報告数 -	-	-	-	-	-
無菌性髄膜炎	全国	報告数 1	-	-	-	-	-
		定点当たり 0.00	-	-	-	-	-
	全県	報告数 -	-	-	-	-	-
マイコプラズマ肺炎	全国	報告数 -	-	5	-	2	6
		定点当たり -	-	0.01	-	0.00	0.01
	全県	報告数 -	-	-	-	-	-
クラミジア肺炎(オウム病を除く)	全国	報告数 -	1	1	-	-	2
		定点当たり -	0.00	0.00	-	-	0.00
	全県	報告数 -	-	-	-	-	-

表3 5週前～今週の推移 (その1)
(全県及び横浜市・川崎市を除く県域)

2009年27週(06月29日～07月05日)

疾病名	項目		5週前	4週前	3週前	2週前	1週前	今週
			22週	23週	24週	25週	26週	27週
			(05月25日 ～05月31 日)	(06月01日 ～06月07 日)	(06月08日 ～06月14 日)	(06月15日 ～06月21 日)	(06月22日 ～06月28 日)	(06月29日 ～07月05 日)
インフルエンザ (高病原性鳥インフル ンザを除く)	全県	報告数	128	61	78	38	12	13
		定点当たり	0.40	0.20	0.25	0.12	0.04	0.04
	県域	報告数	104	43	57	14	5	9
		定点当たり	0.75	0.31	0.41	0.10	0.04	0.06
RSウイルス 感染症	全県	報告数	12	7	6	10	1	7
		定点当たり	0.06	0.04	0.03	0.05	-	0.03
	県域	報告数	8	4	2	5	1	2
		定点当たり	0.09	0.05	0.02	0.06	0.01	0.02
咽頭結膜熱	全県	報告数	49	56	63	54	62	59
		定点当たり	0.24	0.28	0.31	0.26	0.31	0.29
	県域	報告数	21	25	25	16	16	16
		定点当たり	0.24	0.28	0.28	0.18	0.18	0.18
A群溶血性レ ンサ球菌咽頭 炎	全県	報告数	457	498	495	461	368	348
		定点当たり	2.22	2.49	2.40	2.26	1.81	1.72
	県域	報告数	163	192	164	167	126	123
		定点当たり	1.85	2.18	1.86	1.92	1.43	1.40
感染性胃腸炎	全県	報告数	1,025	988	898	843	801	792
		定点当たり	4.98	4.94	4.36	4.13	3.95	3.92
	県域	報告数	436	442	416	358	367	391
		定点当たり	4.95	5.02	4.73	4.11	4.17	4.44
水痘	全県	報告数	348	268	321	304	292	195
		定点当たり	1.69	1.34	1.56	1.49	1.44	0.97
	県域	報告数	156	109	122	113	114	78
		定点当たり	1.77	1.24	1.39	1.30	1.30	0.89
手足口病	全県	報告数	40	42	72	95	129	219
		定点当たり	0.19	0.21	0.35	0.47	0.64	1.08
	県域	報告数	21	9	17	9	29	45
		定点当たり	0.24	0.10	0.19	0.10	0.33	0.51
伝染性紅斑	全県	報告数	161	210	244	232	230	233
		定点当たり	0.78	1.05	1.18	1.14	1.13	1.15
	県域	報告数	34	54	56	41	52	70
		定点当たり	0.39	0.61	0.64	0.47	0.59	0.80
突発性発しん	全県	報告数	191	177	197	182	185	214
		定点当たり	0.93	0.89	0.96	0.89	0.91	1.06
	県域	報告数	81	77	78	65	90	81
		定点当たり	0.92	0.88	0.89	0.75	1.02	0.92

表3 5週前～今週の推移 (その2)
(全県及び横浜市・川崎市を除く県域)

2009年27週(06月29日～07月05日)

疾病名	項目		5週前	4週前	3週前	2週前	1週前	今週
			22週	23週	24週	25週	26週	27週
			(05月25日 ～05月31 日)	(06月01日 ～06月07 日)	(06月08日 ～06月14 日)	(06月15日 ～06月21 日)	(06月22日 ～06月28 日)	(06月29日 ～07月05 日)
百日咳	全県	報告数	7	7	14	7	16	8
		定点当たり	0.03	0.04	0.07	0.03	0.08	0.04
	県域	報告数	5	6	7	4	14	5
		定点当たり	0.06	0.07	0.08	0.05	0.16	0.06
ヘルパンギーナ	全県	報告数	10	29	46	84	123	192
		定点当たり	0.05	0.15	0.22	0.41	0.61	0.95
	県域	報告数	3	12	15	22	39	57
		定点当たり	0.03	0.14	0.17	0.25	0.44	0.65
流行性耳下腺炎	全県	報告数	131	125	124	170	149	167
		定点当たり	0.64	0.63	0.60	0.83	0.73	0.83
	県域	報告数	69	60	59	86	77	89
		定点当たり	0.78	0.68	0.67	0.99	0.88	1.01
急性出血性結膜炎	全県	報告数	2	2	-	1	2	-
		定点当たり	0.05	0.05	-	0.02	0.05	-
	県域	報告数	1	1	-	-	2	-
		定点当たり	0.05	0.05	-	-	0.11	-
流行性角結膜炎	全県	報告数	38	26	41	43	23	50
		定点当たり	0.93	0.65	1.00	1.05	0.61	1.19
	県域	報告数	21	17	17	22	16	26
		定点当たり	1.11	0.89	0.89	1.16	0.84	1.37
細菌性髄膜炎	全県	報告数	1	-	1	-	-	-
		定点当たり	0.14	-	0.11	-	-	-
	県域	報告数	1	-	-	-	-	-
		定点当たり	0.20	-	-	-	-	-
無菌性髄膜炎	全県	報告数	-	-	-	-	-	-
		定点当たり	-	-	-	-	-	-
	県域	報告数	-	-	-	-	-	-
		定点当たり	-	-	-	-	-	-
マイコプラズマ肺炎	全県	報告数	-	-	2	-	-	-
		定点当たり	-	-	0.22	-	-	-
	県域	報告数	-	-	-	-	-	-
		定点当たり	-	-	-	-	-	-
クラミジア肺炎 (オウム病を除く)	全県	報告数	-	-	-	-	-	-
		定点当たり	-	-	-	-	-	-
	県域	報告数	-	-	-	-	-	-
		定点当たり	-	-	-	-	-	-