



神奈川県感染症発生情報 (26週報)

<http://www.eiken.pref.kanagawa.jp/>

平成21年・26週(6月22日～6月28日)



今週の全数把握対象疾患

(当該週の国による集計及び各保健福祉事務所からの届出をもとに期日を決めて集計しているため、集計数が前後することがあります。)

分類	対象疾患	内訳			神奈川県
		県域*	横浜市	川崎市	
二類	結核	7	14	8	29
三類	腸管出血性大腸菌感染症	3	1		4
四類	オウム病			1	1
	レジオネラ症	1			1
五類	アメーバ赤痢	1	2		3
	麻疹		1	1	2
	梅毒		1		1

(麻疹情報は詳細を神奈川県衛生研究所ホームページに掲載しています。)

県域の全数把握対象疾患情報

- ・結核7例：肺結核6例、無症状病原体保有者1例、年齢群は20歳代1例、30歳代1例、40歳代1例、70歳代2例、80歳代2例
- ・腸管出血性大腸菌感染症3例：年齢群及び血清型・毒素型は、10歳以下1例、O157 (VT2)、20歳代1例、O121、60歳代1例、O157 (VT1VT2)、推定感染地域はいずれも神奈川県
- ・レジオネラ症(肺炎型)1例：60歳代、感染経路及び推定感染地域は不明
- ・アメーバ赤痢1例：腸管アメーバ症、40歳代、鏡検による病原体の検出、推定感染地域は神奈川県

今週の定点把握対象疾患

- ・伝染性紅斑の報告数が、川崎市(定点あたり1.64)で多くなっています。

(お知らせ)

- * 神奈川県の感染症発生情報(月報)【5月】を掲載しました。(2009.6.9)
- * 神奈川県微生物検査情報第196号【2009年6月発行】を掲載しました。(2009.6.30)

神奈川県感染症情報センター

神奈川県衛生研究所 企画情報部 衛生情報課

TEL:0467-83-4400(代表)

FAX:0467-89-5211(企画情報部)

感染症発生動向調査事業は「感染症の予防及び感染症の患者に対する医療に関する法律」によって行われています。

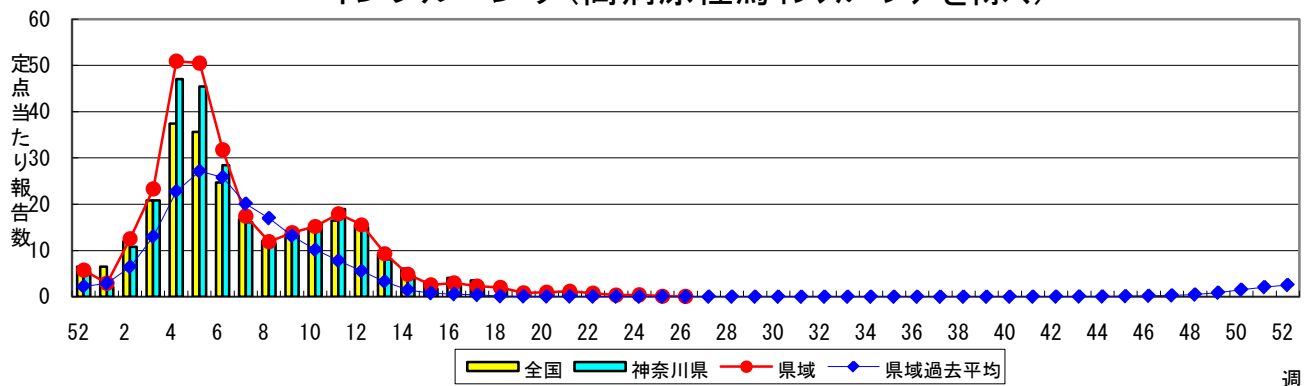
*県域とは、神奈川県内の市町村のうち横浜市、川崎市を除いた地域です。

感染症発生動向調査: 週報対象疾患の時系列グラフ

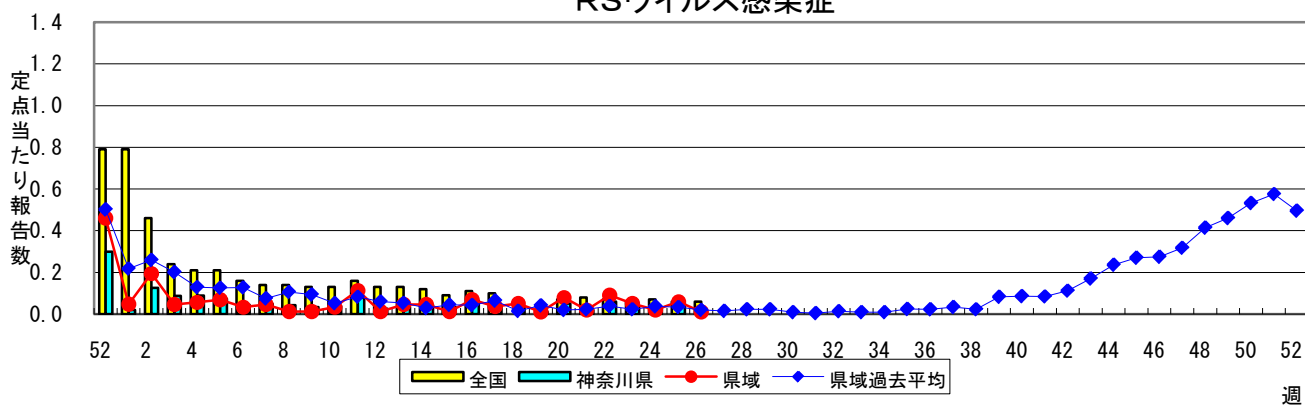
※疾患名の括弧書きは、一般名称であり、正式名称ではありません。

※神奈川県&県域(横浜市・川崎市を除く)のデータです。

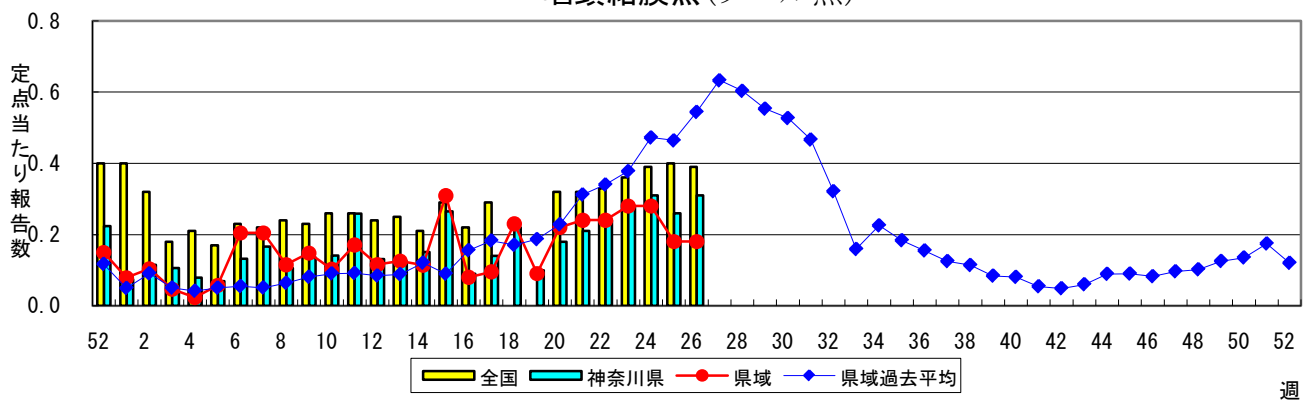
インフルエンザ(高病原性鳥インフルエンザを除く)



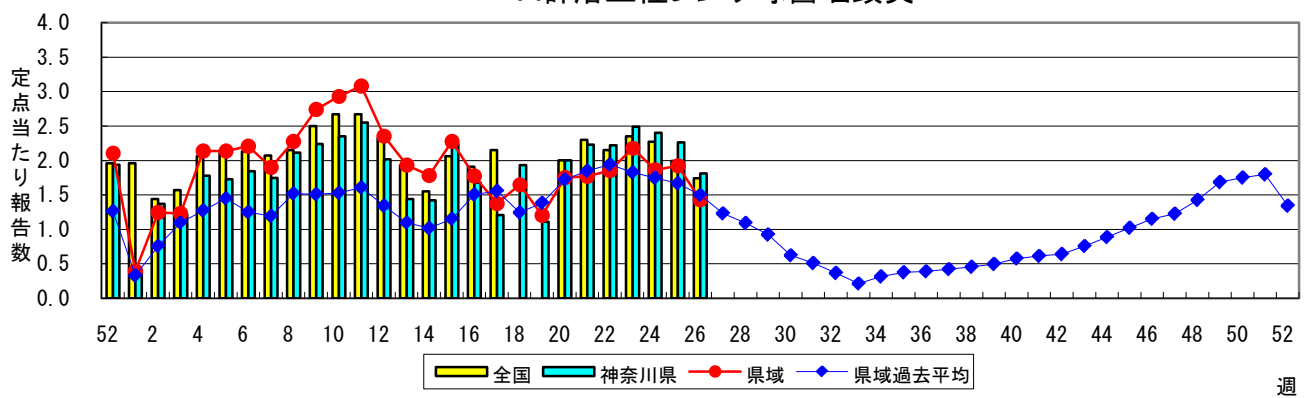
RSウイルス感染症



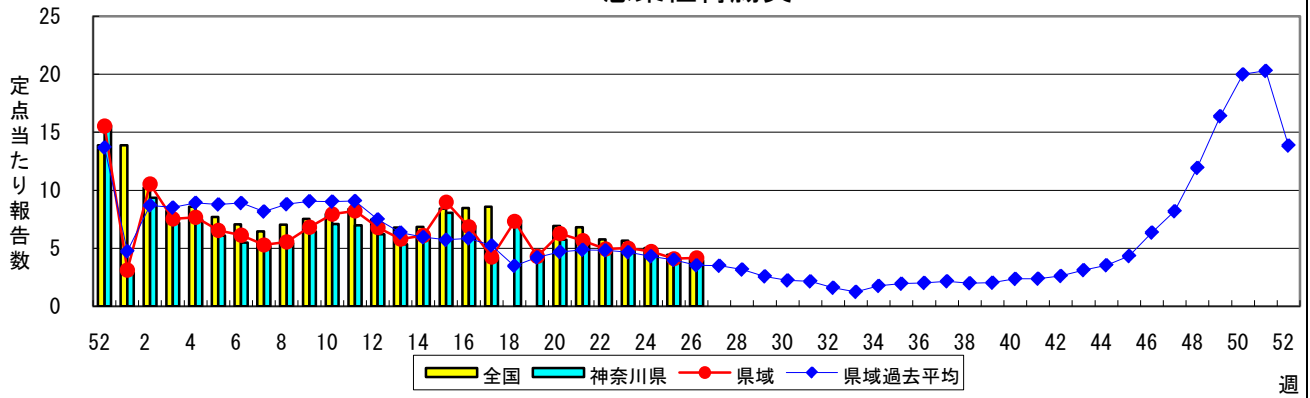
咽頭結膜熱(プール熱)



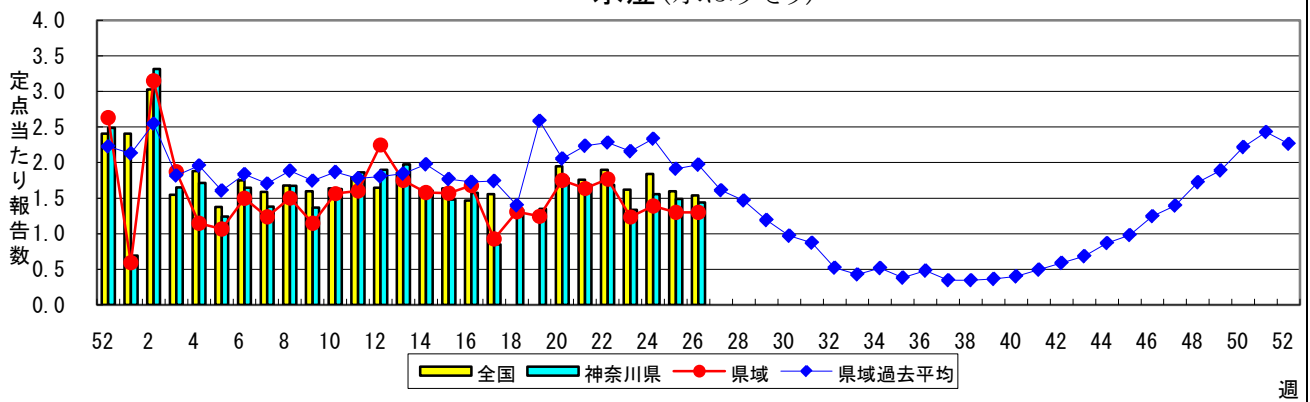
A群溶血性レンサ球菌咽頭炎



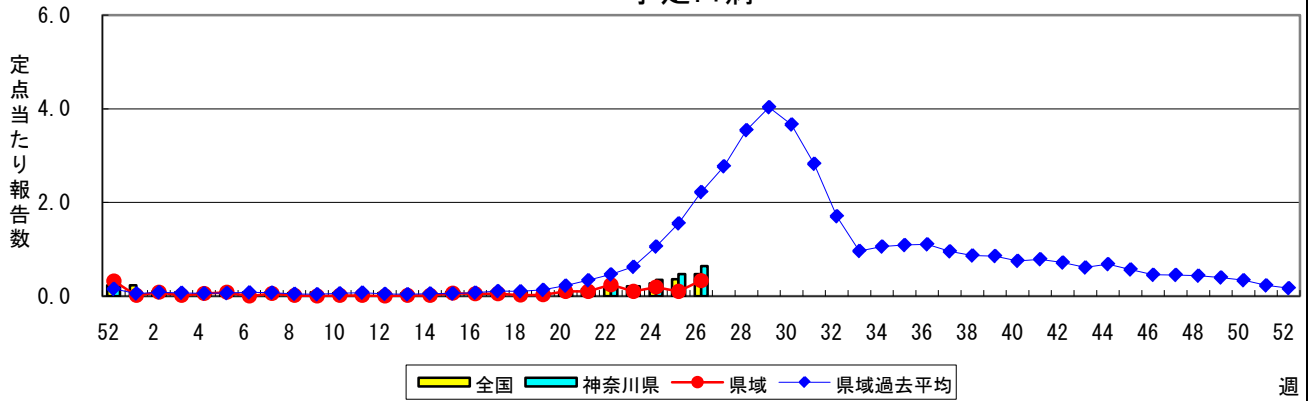
感染性胃腸炎



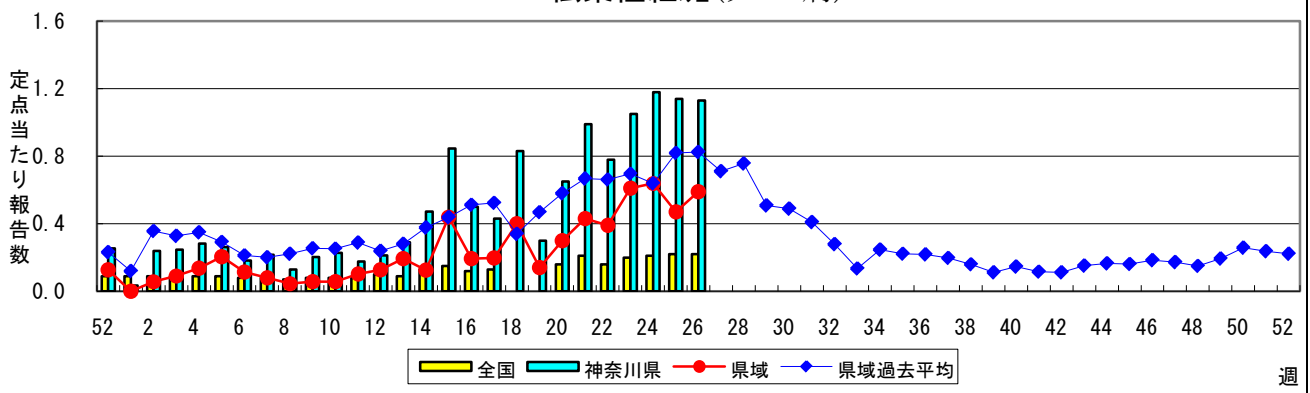
水痘(水ぼうそう)

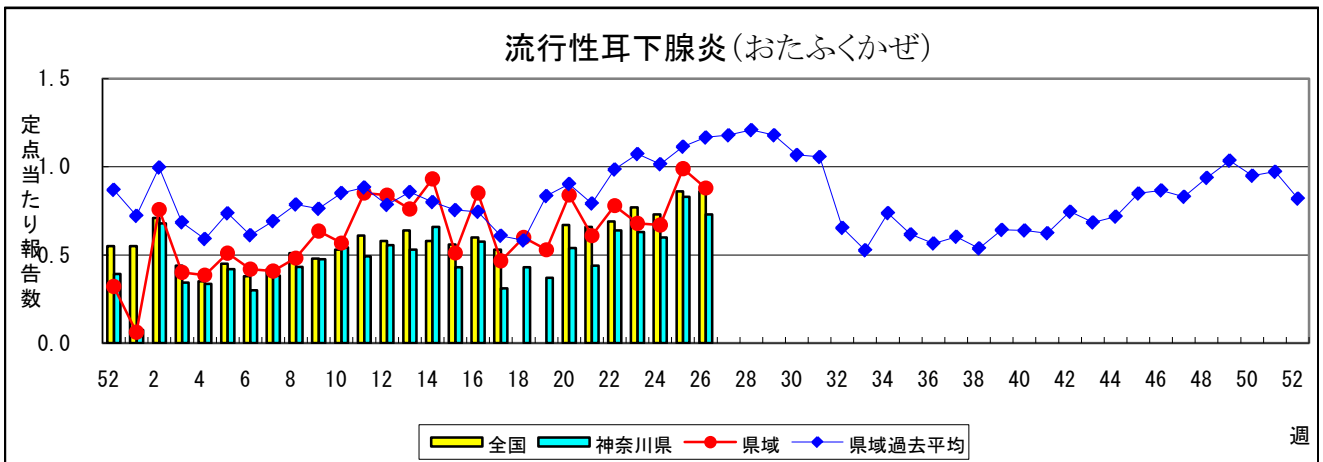
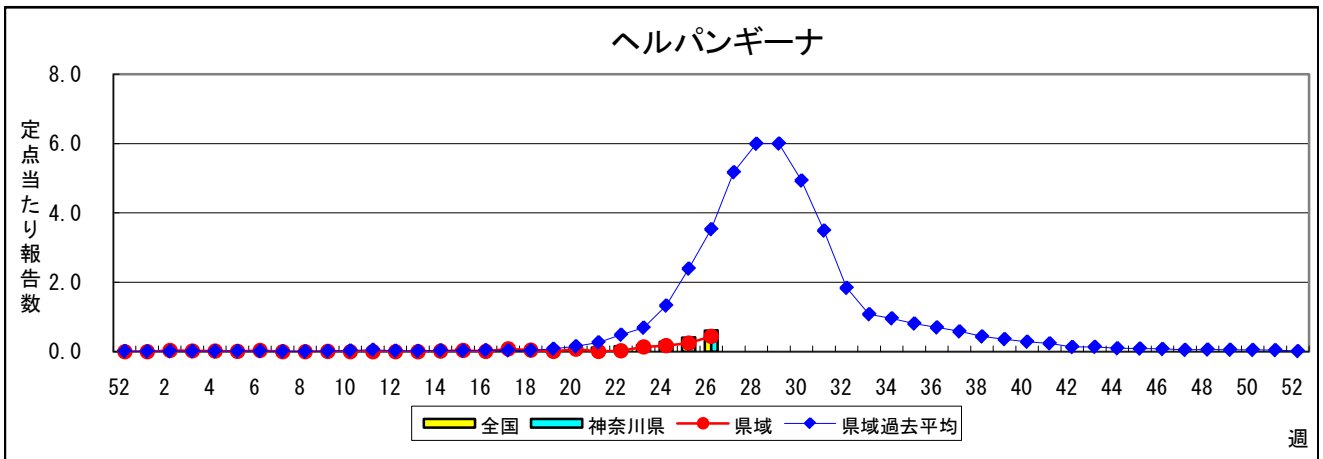
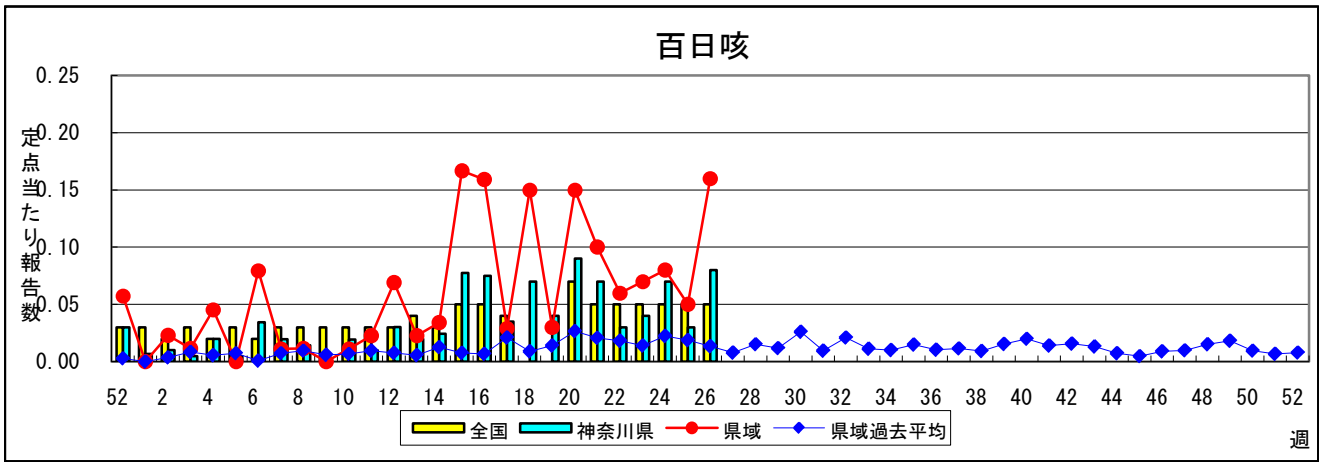
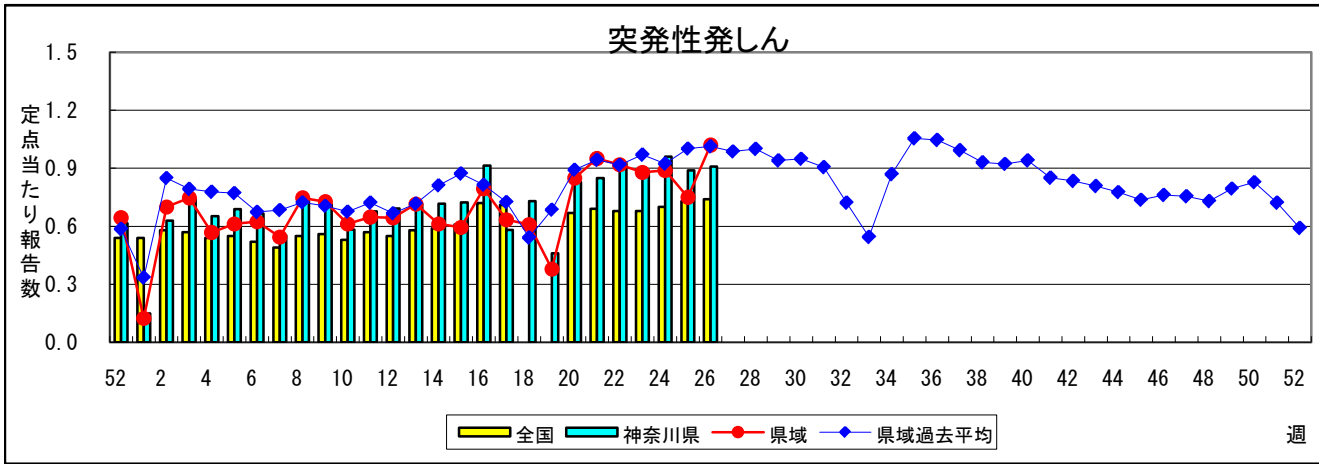


手足口病

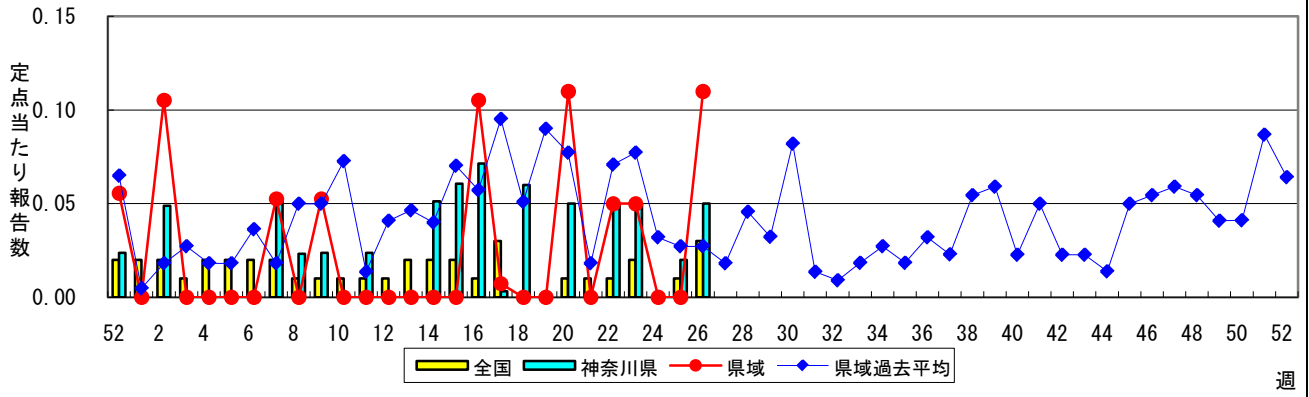


伝染性紅斑(リンゴ病)

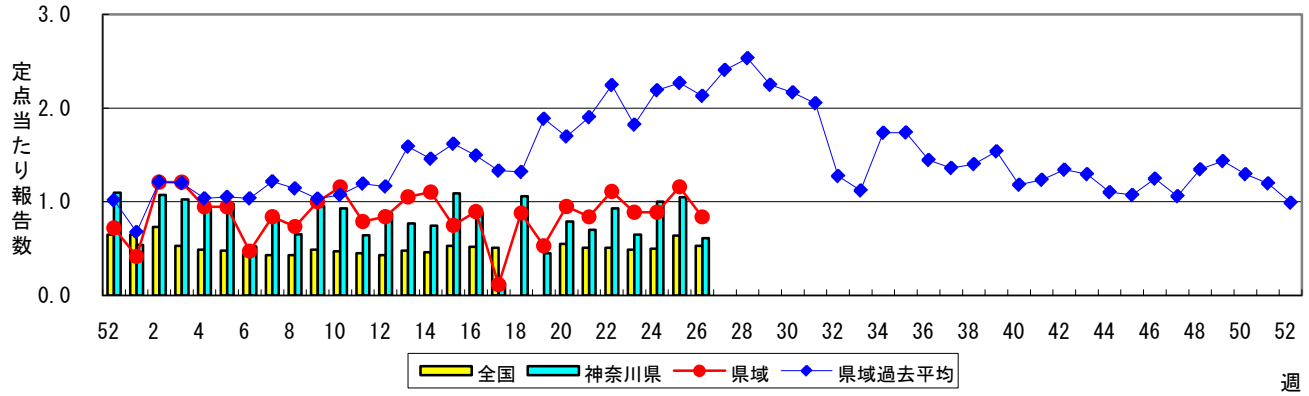




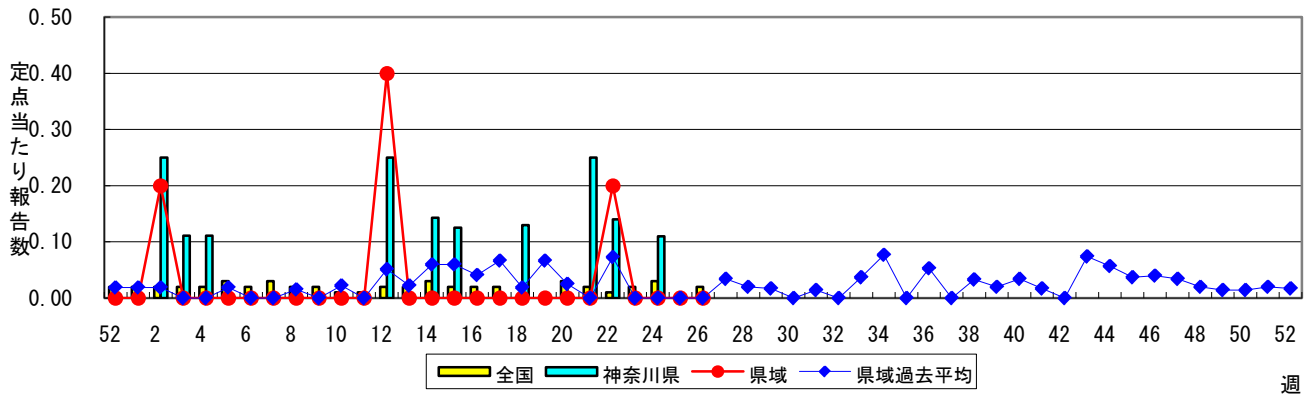
急性出血性結膜炎



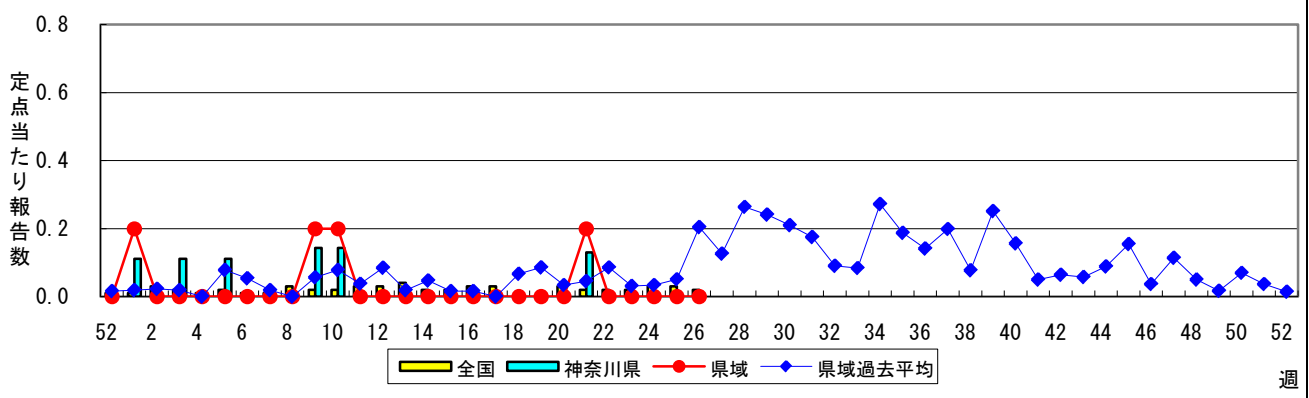
流行性角結膜炎



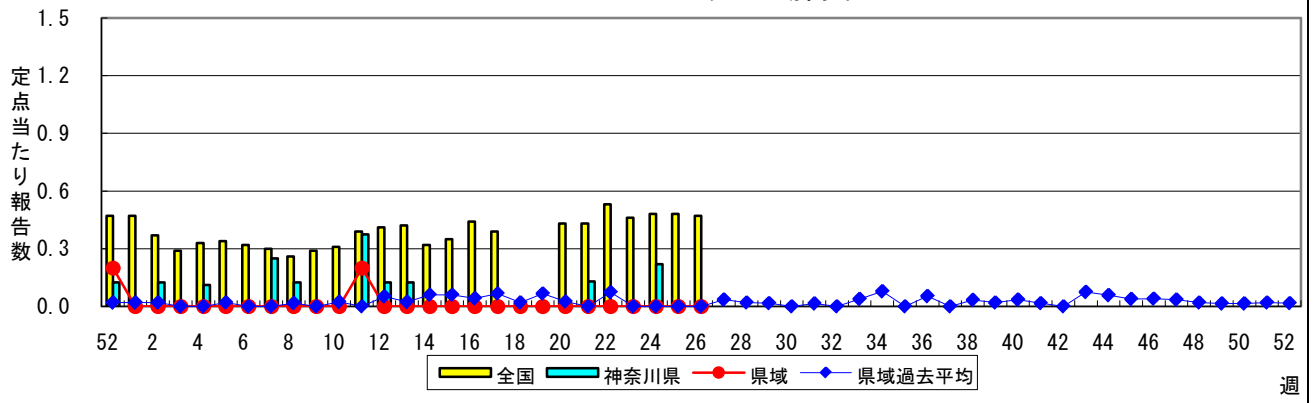
細菌性髄膜炎



無菌性髄膜炎



マイコプラズマ肺炎



クラミジア肺炎(オウム病を除く)

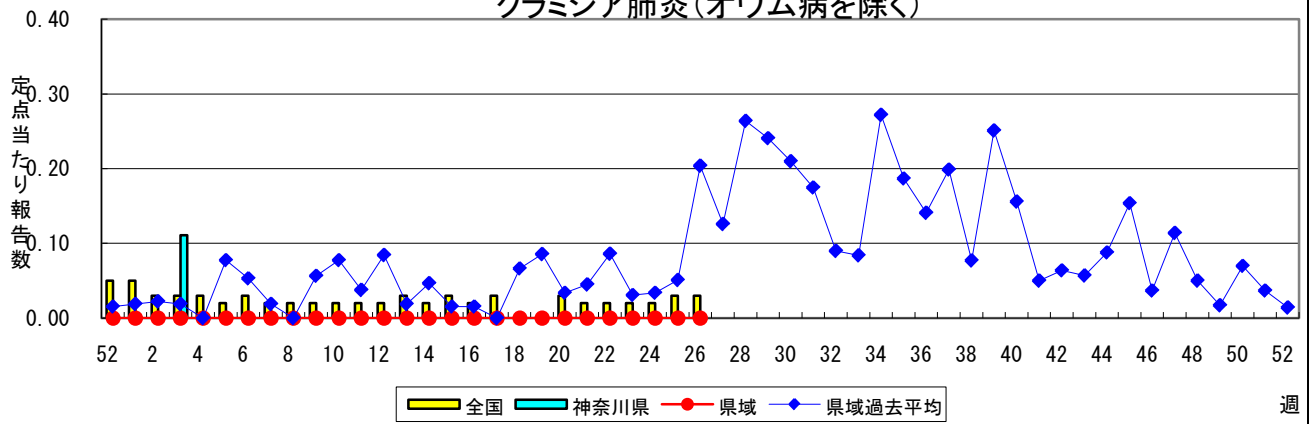


表1 報告数・定点当たり報告数 疾病、政令市・保健所別 (その1)

2009年26週(06月22日~06月28日)

神奈川県	インフルエンザ (高病原性鳥インフルエンザを除く)		RSウイルス感染症		咽頭結膜熱		A群溶血性レンサ球菌咽頭炎		感染性胃腸炎	
	報告数	定点当たり	報告数	定点当たり	報告数	定点当たり	報告数	定点当たり	報告数	定点当たり
全県	12	0.04	1	-	62	0.31	368	1.81	801	3.95
横浜市	4	0.03	-	-	28	0.34	172	2.10	268	3.27
川崎市	3	0.06	-	-	18	0.55	70	2.12	166	5.03
県域 (横浜市、川崎市を除く)	5	0.04	1	0.01	16	0.18	126	1.43	367	4.17
横須賀市	1	0.07	1	0.11	6	0.67	11	1.22	8	0.89
相模原市	-	-	-	-	1	0.07	10	0.67	80	5.33
藤沢市	2	0.14	-	-	2	0.22	8	0.89	21	2.33
平塚	-	-	-	-	-	-	4	0.57	8	1.14
鎌倉	-	-	-	-	-	-	14	2.33	14	2.33
小田原	-	-	-	-	4	0.67	10	1.67	23	3.83
三崎	-	-	-	-	-	-	-	-	6	3.00
厚木	1	0.06	-	-	2	0.18	21	1.91	81	7.36
足柄上	1	0.20	-	-	-	-	3	1.00	9	3.00
秦野	-	-	-	-	1	0.17	28	4.67	46	7.67
大和	-	-	-	-	-	-	7	1.00	38	5.43
茅ヶ崎	-	-	-	-	-	-	10	1.43	33	4.71

神奈川県	水痘		手足口病		伝染性紅斑		突発性発しん		百日咳	
	報告数	定点当たり	報告数	定点当たり	報告数	定点当たり	報告数	定点当たり	報告数	定点当たり
全県	292	1.44	129	0.64	230	1.13	185	0.91	16	0.08
横浜市	126	1.54	69	0.84	124	1.51	67	0.82	2	0.02
川崎市	52	1.58	31	0.94	54	1.64	28	0.85	-	-
県域 (横浜市、川崎市を除く)	114	1.30	29	0.33	52	0.59	90	1.02	14	0.16
横須賀市	6	0.67	2	0.22	4	0.44	5	0.56	-	-
相模原市	23	1.53	1	0.07	18	1.20	12	0.80	3	0.20
藤沢市	9	1.00	4	0.44	2	0.22	12	1.33	-	-
平塚	8	1.14	-	-	5	0.71	4	0.57	-	-
鎌倉	12	2.00	2	0.33	7	1.17	7	1.17	-	-
小田原	12	2.00	1	0.17	1	0.17	7	1.17	1	0.17
三崎	-	-	-	-	-	-	-	-	-	-
厚木	20	1.82	9	0.82	-	-	18	1.64	-	-
足柄上	-	-	1	0.33	-	-	1	0.33	-	-
秦野	7	1.17	4	0.67	7	1.17	10	1.67	-	-
大和	13	1.86	4	0.57	6	0.86	8	1.14	5	0.71
茅ヶ崎	4	0.57	1	0.14	2	0.29	6	0.86	5	0.71

神奈川県	ヘルパンギーナ		流行性耳下腺炎		急性出血性結膜炎		流行性角結膜炎		細菌性髄膜炎	
	報告数	定点当たり	報告数	定点当たり	報告数	定点当たり	報告数	定点当たり	報告数	定点当たり
全県	123	0.61	149	0.73	2	0.05	23	0.61	-	-
横浜市	59	0.72	45	0.55	-	-	6	0.46	-	-
川崎市	25	0.76	27	0.82	-	-	1	0.17	-	-
県域 (横浜市、川崎市を除く)	39	0.44	77	0.88	2	0.11	16	0.84	-	-
横須賀市	4	0.44	11	1.22	-	-	-	-	-	-
相模原市	2	0.13	19	1.27	-	-	5	1.25	-	-
藤沢市	1	0.11	2	0.22	-	-	-	-	-	-
平塚	1	0.14	4	0.57	-	-	2	1.00	-	-
鎌倉	18	3.00	3	0.50	-	-	3	3.00
小田原	1	0.17	1	0.17	-	-	-	-
三崎	-	-	1	0.50
厚木	4	0.36	23	2.09	1	0.33	5	1.67	-	-
足柄上	2	0.67	-	-
秦野	-	-	2	0.33	-	-	-	-
大和	6	0.86	5	0.71	1	0.50	-	-
茅ヶ崎	-	-	6	0.86	-	-	1	0.50

表1 報告数・定点当たり報告数 疾病、政令市・保健所別 (その2)

2009年26週(06月22日～06月28日)

神奈川県	無菌性髄膜炎		マイコプラズマ肺炎		クラミジア肺炎 (オウム病を除く)	
	報告数	定点当たり	報告数	定点当たり	報告数	定点当たり
全県	-	-	-	-	-	-
横浜市	-	-	-	-	-	-
川崎市	-	-	-	-	-	-
県域 (横浜市、川崎市を除く)	-	-	-	-	-	-
横須賀市	-	-	-	-	-	-
相模原市	-	-	-	-	-	-
藤沢市	-	-	-	-	-	-
平塚	-	-	-	-	-	-
鎌倉
小田原
三崎
厚木	-	-	-	-	-	-
足柄上
秦野
大和
茅ヶ崎

表2 報告数・定点当たり報告数、疾病・年齢階級別
(全県及び横浜市・川崎市を除く県域) (その1)

2009年26週(06月22日~06月28日)

インフルエンザ定点	項目	合計	~5か月	~11か月	1歳	2	3	4	5	6	7	8	
インフルエンザ (高病原性鳥インフルエンザを除く)	全国	報告数	931	4	7	33	25	36	32	53	69	71	56
		定点当たり	0.20	0.00	0.00	0.01	0.01	0.01	0.01	0.01	0.01	0.01	0.01
	全県	報告数	12	-	-	-	2	1	1	-	-	-	1
		定点当たり	0.04	-	-	-	0.01	0.00	0.00	-	-	-	0.00
	県域	報告数	5	-	-	-	-	-	-	-	-	-	-
		定点当たり	0.04	-	-	-	-	-	-	-	-	-	-

小児科定点	項目	合計	~5か月	~11か月	1歳	2	3	4	5	6	7	8	
RSウイルス 感染症	全国	報告数	169	33	35	56	18	14	4	2	3	-	1
		定点当たり	0.06	0.01	0.01	0.02	0.01	0.00	0.00	0.00	0.00	-	0.00
	全県	報告数	1	1	-	-	-	-	-	-	-	-	-
		定点当たり	0.00	0.00	-	-	-	-	-	-	-	-	-
	県域	報告数	1	1	-	-	-	-	-	-	-	-	-
		定点当たり	0.01	0.01	-	-	-	-	-	-	-	-	-
咽頭結膜熱	全国	報告数	1,181	2	87	293	165	178	192	102	62	39	22
		定点当たり	0.39	0.00	0.03	0.10	0.05	0.06	0.06	0.03	0.02	0.01	0.01
	全県	報告数	62	-	3	8	8	10	14	11	2	2	3
		定点当たり	0.31	-	0.01	0.04	0.04	0.05	0.07	0.05	0.01	0.01	0.01
	県域	報告数	16	-	-	5	-	3	5	-	-	1	1
		定点当たり	0.18	-	-	0.06	-	0.03	0.06	-	-	0.01	0.01
A群溶血性 レンサ球菌咽頭 炎	全国	報告数	5,257	6	38	178	330	618	791	847	657	499	348
		定点当たり	1.74	0.00	0.01	0.06	0.11	0.20	0.26	0.28	0.22	0.16	0.11
	全県	報告数	368	-	3	8	27	31	56	59	56	47	24
		定点当たり	1.81	-	0.01	0.04	0.13	0.15	0.28	0.29	0.28	0.23	0.12
	県域	報告数	126	-	2	2	7	10	20	19	17	15	9
		定点当たり	1.43	-	0.02	0.02	0.08	0.11	0.23	0.22	0.19	0.17	0.10
感染性胃腸炎	全国	報告数	12,266	121	799	1,536	1,292	1,239	1,222	1,036	741	583	583
		定点当たり	4.05	0.04	0.26	0.51	0.43	0.41	0.40	0.34	0.24	0.19	0.19
	全県	報告数	801	7	59	97	82	84	99	79	45	43	35
		定点当たり	3.95	0.03	0.29	0.48	0.40	0.41	0.49	0.39	0.22	0.21	0.17
	県域	報告数	367	3	28	31	40	40	47	46	16	24	17
		定点当たり	4.17	0.03	0.32	0.35	0.45	0.45	0.53	0.52	0.18	0.27	0.19
水痘	全国	報告数	4,651	80	248	797	769	904	739	514	248	124	69
		定点当たり	1.54	0.03	0.08	0.26	0.25	0.30	0.24	0.17	0.08	0.04	0.02
	全県	報告数	292	1	10	41	38	44	60	35	25	13	8
		定点当たり	1.44	0.00	0.05	0.20	0.19	0.22	0.30	0.17	0.12	0.06	0.04
	県域	報告数	114	-	5	16	13	22	26	15	8	5	2
		定点当たり	1.30	-	0.06	0.18	0.15	0.25	0.30	0.17	0.09	0.06	0.02

インフルエンザ定点	項目	9	10-14	15-19	20-29	30-39	40-49	50-59	60-69	70-79	80歳以上	
インフルエンザ (高病原性鳥インフルエンザを除く)	全国	報告数	61	230	54	65	50	26	24	7	15	13
		定点当たり	0.01	0.05	0.01	0.01	0.01	0.01	0.01	0.00	0.00	0.00
	全県	報告数	1	2	-	2	1	1	-	-	-	-
		定点当たり	0.00	0.01	-	0.01	0.00	0.00	-	-	-	-
	県域	報告数	1	1	-	1	1	1	-	-	-	-
		定点当たり	0.01	0.01	-	0.01	0.01	0.01	-	-	-	-

小児科定点	項目	9	10-14	15-19	20歳以上	
RSウイルス 感染症	全国	報告数	1	2	-	-
		定点当たり	0.00	0.00	-	-
	全県	報告数	-	-	-	-
		定点当たり	-	-	-	-
	県域	報告数	-	-	-	-
		定点当たり	-	-	-	-
咽頭結膜熱	全国	報告数	7	19	1	12
		定点当たり	0.00	0.01	0.00	0.00
	全県	報告数	-	1	-	-
		定点当たり	-	0.00	-	-
	県域	報告数	-	1	-	-
		定点当たり	-	0.01	-	-
A群溶血性 レンサ球菌咽頭 炎	全国	報告数	256	443	30	216
		定点当たり	0.08	0.15	0.01	0.07
	全県	報告数	13	25	1	18
		定点当たり	0.06	0.12	0.00	0.09
	県域	報告数	5	11	-	9
		定点当たり	0.06	0.13	-	0.10
感染性胃腸炎	全国	報告数	442	1,288	238	1,146
		定点当たり	0.15	0.43	0.08	0.38
	全県	報告数	28	59	8	76
		定点当たり	0.14	0.29	0.04	0.37
	県域	報告数	10	24	4	37
		定点当たり	0.11	0.27	0.05	0.42
水痘	全国	報告数	43	79	10	27
		定点当たり	0.01	0.03	0.00	0.01
	全県	報告数	3	11	-	3
		定点当たり	0.01	0.05	-	0.01
	県域	報告数	-	1	-	1
		定点当たり	-	0.01	-	0.01

表2 報告数・定点当たり報告数、疾病・年齢階級別
(全県及び横浜市・川崎市を除く県域) (その2)

2009年26週(06月22日～06月28日)

小児科定点	項目	合計	～5か月	～11か月	1歳	
手足口病	全国	報告数	1,435	10	90	431
		定点当たり	0.47	0.00	0.03	0.14
	全県	報告数	129	1	5	31
		定点当たり	0.64	0.00	0.02	0.15
	県域	報告数	29	-	-	5
		定点当たり	0.33	-	-	0.06
伝染性紅斑	全国	報告数	672	1	16	40
		定点当たり	0.16	0.00	0.00	0.01
	全県	報告数	230	-	-	7
		定点当たり	1.13	-	-	0.03
	県域	報告数	52	-	-	4
		定点当たり	0.59	-	-	0.05
突発性発しん	全国	報告数	2,251	78	1,132	930
		定点当たり	0.74	0.03	0.37	0.31
	全県	報告数	185	6	94	70
		定点当たり	0.91	0.03	0.46	0.34
	県域	報告数	90	3	41	39
		定点当たり	1.02	0.03	0.47	0.44
百日咳	全国	報告数	155	5	6	15
		定点当たり	0.05	0.00	0.00	0.00
	全県	報告数	16	-	3	-
		定点当たり	0.08	-	0.01	-
	県域	報告数	14	-	3	-
		定点当たり	0.16	-	0.03	-
ヘルパンギーナ	全国	報告数	1,860	12	146	469
		定点当たり	0.61	0.00	0.05	0.15
	全県	報告数	123	2	13	29
		定点当たり	0.61	0.01	0.06	0.14
	県域	報告数	39	-	7	11
		定点当たり	0.44	-	0.08	0.13
流行性耳下腺炎	全国	報告数	2,597	1	21	124
		定点当たり	0.86	0.00	0.01	0.04
	全県	報告数	149	-	-	2
		定点当たり	0.73	-	-	0.01
	県域	報告数	77	-	-	1
		定点当たり	0.88	-	-	0.01

小児科定点	項目	2	3	4	5	6	7	8	9	10-14	15-19	20歳以上	
手足口病	全国	報告数	304	213	140	120	52	30	16	8	14	-	7
		定点当たり	0.10	0.07	0.05	0.04	0.02	0.01	0.01	0.00	0.00	-	0.00
	全県	報告数	26	22	14	14	5	4	4	-	-	-	1
		定点当たり	0.13	0.11	0.07	0.07	0.02	0.02	0.02	-	-	-	0.01
	県域	報告数	8	5	3	2	-	2	3	18	27	-	7
		定点当たり	0.09	0.06	0.03	0.02	-	0.02	0.03	0.01	0.01	-	0.00
伝染性紅斑	全国	報告数	50	76	99	105	77	77	48	33	34	2	14
		定点当たり	0.01	0.02	0.02	0.03	0.02	0.02	0.01	0.06	0.09	-	0.03
	全県	報告数	16	22	32	41	27	32	17	-	1	-	2
		定点当たり	0.08	0.11	0.16	0.20	0.13	0.16	0.08	-	0.00	-	0.01
	県域	報告数	-	7	7	10	7	7	2	3	4	-	1
		定点当たり	-	0.08	0.08	0.11	0.08	0.08	0.02	0.03	0.05	-	0.01
突発性発しん	全国	報告数	93	10	4	-	2	-	1	-	1	-	-
		定点当たり	0.03	0.00	0.00	-	0.00	-	0.00	-	0.00	-	-
	全県	報告数	10	2	-	-	2	-	-	-	1	-	-
		定点当たり	0.05	0.01	-	-	0.01	-	-	-	0.00	-	-
	県域	報告数	5	1	-	-	-	-	-	-	1	-	-
		定点当たり	0.06	0.01	-	-	-	-	-	-	0.01	-	-
百日咳	全国	報告数	9	11	10	5	5	2	5	6	18	6	52
		定点当たり	0.00	0.00	0.00	0.00	0.00	0.00	0.00	0.00	0.01	0.00	0.02
	全県	報告数	-	1	-	1	-	-	-	2	2	-	7
		定点当たり	-	0.00	-	0.00	-	-	-	0.01	0.01	-	0.03
	県域	報告数	-	1	-	1	-	-	-	2	2	-	5
		定点当たり	-	0.01	-	0.01	-	-	-	0.02	0.02	-	0.06
ヘルパンギーナ	全国	報告数	351	318	227	162	82	38	17	13	11	2	12
		定点当たり	0.12	0.10	0.07	0.05	0.03	0.01	0.01	0.00	0.00	0.00	0.00
	全県	報告数	19	19	10	13	6	3	2	2	1	1	3
		定点当たり	0.09	0.09	0.05	0.06	0.03	0.01	0.01	0.01	0.00	0.00	0.01
	県域	報告数	5	7	4	1	3	-	1	-	-	-	-
		定点当たり	0.06	0.08	0.05	0.01	0.03	-	0.01	-	-	-	-
流行性耳下腺炎	全国	報告数	194	383	423	447	343	234	165	86	139	6	31
		定点当たり	0.06	0.13	0.14	0.15	0.11	0.08	0.05	0.03	0.05	0.00	0.01
	全県	報告数	4	11	23	27	28	13	16	6	14	-	5
		定点当たり	0.02	0.05	0.11	0.13	0.14	0.06	0.08	0.03	0.07	-	0.02
	県域	報告数	2	5	11	14	12	6	10	5	7	-	4
		定点当たり	0.02	0.06	0.13	0.16	0.14	0.07	0.11	0.06	0.08	-	0.05

表2 報告数・定点当たり報告数、疾病・年齢階級別
(横浜市・川崎市を含む全県及び横浜市・川崎市を除く県域) (その3)

2009年26週(06月22日～06月28日)

眼科定点		項目	合計	～5か月	～11か月	1歳	2	3	4	5	6	7	8
急性出血性結膜炎	全国	報告数	18	1	-	-	-	1	-	1	-	-	-
		定点当たり	0.03	0.00	-	-	-	0.00	-	0.00	-	-	-
	全県	報告数	2	-	-	-	-	1	-	-	-	-	-
		定点当たり	0.05	-	-	-	-	0.03	-	-	-	-	-
	県域	報告数	2	-	-	-	-	1	-	-	-	-	-
		定点当たり	0.11	-	-	-	-	0.05	-	-	-	-	-
流行性角結膜炎	全国	報告数	357	5	2	11	4	11	10	5	3	2	1
		定点当たり	0.53	0.01	0.00	0.02	0.01	0.02	0.01	0.01	0.00	0.00	0.00
	全県	報告数	23	-	-	1	1	-	1	1	-	-	-
		定点当たり	0.61	-	-	0.03	0.03	-	0.03	0.03	-	-	-
	県域	報告数	16	-	-	-	-	-	1	1	-	-	-
		定点当たり	0.84	-	-	-	-	-	0.05	0.05	-	-	-

基幹定点 (週報)		項目	合計	0歳	1-4	5-9	10-14	15-19	20-24	25-29	30-34	35-39	40-44
細菌性髄膜炎	全国	報告数	9	1	1	-	-	-	-	1	-	-	1
		定点当たり	0.02	0.00	0.00	-	-	-	-	0.00	-	-	0.00
	全県	報告数	-	-	-	-	-	-	-	-	-	-	-
		定点当たり	-	-	-	-	-	-	-	-	-	-	-
	県域	報告数	-	-	-	-	-	-	-	-	-	-	-
		定点当たり	-	-	-	-	-	-	-	-	-	-	-
無菌性髄膜炎	全国	報告数	10	-	1	4	2	-	-	1	-	1	-
		定点当たり	0.02	-	0.00	0.01	0.00	-	-	0.00	-	0.00	-
	全県	報告数	-	-	-	-	-	-	-	-	-	-	-
		定点当たり	-	-	-	-	-	-	-	-	-	-	-
	県域	報告数	-	-	-	-	-	-	-	-	-	-	-
		定点当たり	-	-	-	-	-	-	-	-	-	-	-
マイコプラズマ肺炎	全国	報告数	215	8	97	37	32	4	2	8	13	3	3
		定点当たり	0.47	0.02	0.21	0.08	0.07	0.01	0.00	0.02	0.03	0.01	0.01
	全県	報告数	-	-	-	-	-	-	-	-	-	-	-
		定点当たり	-	-	-	-	-	-	-	-	-	-	-
	県域	報告数	-	-	-	-	-	-	-	-	-	-	-
		定点当たり	-	-	-	-	-	-	-	-	-	-	-
クラミジア肺炎 (オウム病を除く)	全国	報告数	12	-	5	3	1	-	1	-	-	-	-
		定点当たり	0.03	-	0.01	0.01	0.00	-	0.00	-	-	-	-
	全県	報告数	-	-	-	-	-	-	-	-	-	-	-
		定点当たり	-	-	-	-	-	-	-	-	-	-	-
	県域	報告数	-	-	-	-	-	-	-	-	-	-	-
		定点当たり	-	-	-	-	-	-	-	-	-	-	-

眼科定点		項目	9	10-14	15-19	20-29	30-39	40-49	50-59	60-69
急性出血性結膜炎	全国	報告数	-	1	1	1	6	2	3	1
		定点当たり	-	0.00	0.00	0.00	0.01	0.00	0.00	0.00
	全県	報告数	-	-	-	-	1	-	-	-
		定点当たり	-	-	-	-	0.03	-	-	-
	県域	報告数	-	-	-	-	1	-	-	-
		定点当たり	-	-	-	-	0.05	-	-	-
流行性角結膜炎	全国	報告数	4	17	14	61	71	43	34	28
		定点当たり	0.01	0.03	0.02	0.09	0.11	0.06	0.05	0.04
	全県	報告数	-	1	1	5	3	3	1	2
		定点当たり	-	0.03	0.03	0.13	0.08	0.08	0.03	0.05
	県域	報告数	-	1	1	5	2	2	-	1
		定点当たり	-	0.05	0.05	0.26	0.11	0.11	-	0.05

基幹定点 (週報)		項目	45-49	50-54	55-59	60-64	65-69	70歳以上
細菌性髄膜炎	全国	報告数	-	-	1	-	-	4
		定点当たり	-	-	0.00	-	-	0.01
	全県	報告数	-	-	-	-	-	-
		定点当たり	-	-	-	-	-	-
	県域	報告数	-	-	-	-	-	-
		定点当たり	-	-	-	-	-	-
無菌性髄膜炎	全国	報告数	-	-	-	-	1	-
		定点当たり	-	-	-	-	0.00	-
	全県	報告数	-	-	-	-	-	-
		定点当たり	-	-	-	-	-	-
	県域	報告数	-	-	-	-	-	-
		定点当たり	-	-	-	-	-	-
マイコプラズマ肺炎	全国	報告数	1	1	3	1	-	2
		定点当たり	0.00	0.00	0.01	0.00	-	0.00
	全県	報告数	-	-	-	-	-	-
		定点当たり	-	-	-	-	-	-
	県域	報告数	-	-	-	-	-	-
		定点当たり	-	-	-	-	-	-
クラミジア肺炎 (オウム病を除く)	全国	報告数	-	-	-	1	-	1
		定点当たり	-	-	-	0.00	-	0.00
	全県	報告数	-	-	-	-	-	-
		定点当たり	-	-	-	-	-	-
	県域	報告数	-	-	-	-	-	-
		定点当たり	-	-	-	-	-	-

表3 5週前～今週の推移 (その1)
(全県及び横浜市・川崎市を除く県域)

2009年26週(06月22日～06月28日)

疾病名	項目		5週前	4週前	3週前	2週前	1週前	今週
			21週	22週	23週	24週	25週	26週
			(05月18日 ～05月24 日)	(05月25日 ～05月31 日)	(06月01日 ～06月07 日)	(06月08日 ～06月14 日)	(06月15日 ～06月21 日)	(06月22日 ～06月28 日)
インフルエンザ (高病原性鳥インフル ンザを除く)	全県	報告数	215	128	61	78	38	12
		定点当たり	0.68	0.40	0.20	0.25	0.12	0.04
	県域	報告数	162	104	43	57	14	5
		定点当たり	1.17	0.75	0.31	0.41	0.10	0.04
RSウイルス 感染症	全県	報告数	4	12	7	6	10	1
		定点当たり	0.02	0.06	0.04	0.03	0.05	-
	県域	報告数	2	8	4	2	5	1
		定点当たり	0.02	0.09	0.05	0.02	0.06	0.01
咽頭結膜熱	全県	報告数	43	49	56	63	54	62
		定点当たり	0.21	0.24	0.28	0.31	0.26	0.31
	県域	報告数	21	21	25	25	16	16
		定点当たり	0.24	0.24	0.28	0.28	0.18	0.18
A群溶血性レ ンサ球菌咽頭 炎	全県	報告数	449	457	498	495	461	368
		定点当たり	2.23	2.22	2.49	2.40	2.26	1.81
	県域	報告数	156	163	192	164	167	126
		定点当たり	1.77	1.85	2.18	1.86	1.92	1.43
感染性胃腸炎	全県	報告数	1,116	1,025	988	898	843	801
		定点当たり	5.55	4.98	4.94	4.36	4.13	3.95
	県域	報告数	499	436	442	416	358	367
		定点当たり	5.67	4.95	5.02	4.73	4.11	4.17
水痘	全県	報告数	339	348	268	321	304	292
		定点当たり	1.69	1.69	1.34	1.56	1.49	1.44
	県域	報告数	144	156	109	122	113	114
		定点当たり	1.64	1.77	1.24	1.39	1.30	1.30
手足口病	全県	報告数	29	40	42	72	95	129
		定点当たり	0.14	0.19	0.21	0.35	0.47	0.64
	県域	報告数	9	21	9	17	9	29
		定点当たり	0.10	0.24	0.10	0.19	0.10	0.33
伝染性紅斑	全県	報告数	198	161	210	244	232	230
		定点当たり	0.99	0.78	1.05	1.18	1.14	1.13
	県域	報告数	38	34	54	56	41	52
		定点当たり	0.43	0.39	0.61	0.64	0.47	0.59
突発性発しん	全県	報告数	171	191	177	197	182	185
		定点当たり	0.85	0.93	0.89	0.96	0.89	0.91
	県域	報告数	84	81	77	78	65	90
		定点当たり	0.95	0.92	0.88	0.89	0.75	1.02

表3 5週前～今週の推移 (その2)
(全県及び横浜市・川崎市を除く県域)

2009年26週(06月22日～06月28日)

疾病名	項目		5週前	4週前	3週前	2週前	1週前	今週
			21週	22週	23週	24週	25週	26週
			(05月18日 ～05月24 日)	(05月25日 ～05月31 日)	(06月01日 ～06月07 日)	(06月08日 ～06月14 日)	(06月15日 ～06月21 日)	(06月22日 ～06月28 日)
百日咳	全県	報告数	15	7	7	14	7	16
		定点当たり	0.07	0.03	0.04	0.07	0.03	0.08
	県域	報告数	9	5	6	7	4	14
		定点当たり	0.10	0.06	0.07	0.08	0.05	0.16
ヘルパンギーナ	全県	報告数	9	10	29	46	84	123
		定点当たり	0.04	0.05	0.15	0.22	0.41	0.61
	県域	報告数	1	3	12	15	22	39
		定点当たり	0.01	0.03	0.14	0.17	0.25	0.44
流行性耳下腺炎	全県	報告数	89	131	125	124	170	149
		定点当たり	0.44	0.64	0.63	0.60	0.83	0.73
	県域	報告数	54	69	60	59	86	77
		定点当たり	0.61	0.78	0.68	0.67	0.99	0.88
急性出血性結膜炎	全県	報告数	-	2	2	-	1	2
		定点当たり	-	0.05	0.05	-	0.02	0.05
	県域	報告数	-	1	1	-	-	2
		定点当たり	-	0.05	0.05	-	-	0.11
流行性角結膜炎	全県	報告数	28	38	26	41	43	23
		定点当たり	0.70	0.93	0.65	1.00	1.05	0.61
	県域	報告数	16	21	17	17	22	16
		定点当たり	0.84	1.11	0.89	0.89	1.16	0.84
細菌性髄膜炎	全県	報告数	2	1	-	1	-	-
		定点当たり	0.25	0.14	-	0.11	-	-
	県域	報告数	-	1	-	-	-	-
		定点当たり	-	0.20	-	-	-	-
無菌性髄膜炎	全県	報告数	1	-	-	-	-	-
		定点当たり	0.13	-	-	-	-	-
	県域	報告数	1	-	-	-	-	-
		定点当たり	0.20	-	-	-	-	-
マイコプラズマ肺炎	全県	報告数	1	-	-	2	-	-
		定点当たり	0.13	-	-	0.22	-	-
	県域	報告数	-	-	-	-	-	-
		定点当たり	-	-	-	-	-	-
クラミジア肺炎 (オウム病を除く)	全県	報告数	-	-	-	-	-	-
		定点当たり	-	-	-	-	-	-
	県域	報告数	-	-	-	-	-	-
		定点当たり	-	-	-	-	-	-