



神奈川県感染症発生情報 (25週報)

<http://www.eiken.pref.kanagawa.jp/>

平成21年・25週(6月15日～6月21日)



今週の全数把握対象疾患

(当該週の国による集計及び各保健福祉事務所からの届出をもとに期日を決めて集計しているため、集計数が前後することがあります。)

分類	対象疾患	内訳			神奈川県
		県域*	横浜市	川崎市	
二類	結核	11	12	5	28
三類	腸管出血性大腸菌感染症	1	3		4
五類	アメーバ赤痢		1		1
	クロイツフェルト・ヤコブ病		1		1
	後天性免疫不全症候群		2		2
	麻疹		1		1

(麻疹情報は詳細を神奈川県衛生研究所ホームページに掲載しています。)

県域の全数把握対象疾患情報

- ・結核11例：肺結核6例、結核性胸膜炎3例、リンパ節結核1例、無症状病原体保有者1例、年齢群は20歳代2例、40歳代1例、50歳代1例、60歳代1例、70歳代3例、80歳代1例、90歳代2例
- ・腸管出血性大腸菌感染症1例(有症者)：年齢群は40歳代、血清型・毒素型は0157(VT1VT2)、推定感染地域は神奈川県

今週の定点把握対象疾患

- ・伝染性紅斑の報告数が、川崎市(定点あたり2.12)で多くなっています。

(お知らせ)

- * 神奈川県の感染症発生情報(月報)【5月】を掲載しました。(2009.6.9)
- * 神奈川県微生物検査情報第195号【2009年5月発行】を掲載しました。(2009.5.27)

神奈川県感染症情報センター

神奈川県衛生研究所 企画情報部 衛生情報課

TEL:0467-83-4400(代表)

FAX:0467-89-5211(企画情報部)

感染症発生動向調査事業は「感染症の予防及び感染症の患者に対する医療に関する法律」によって行われています。

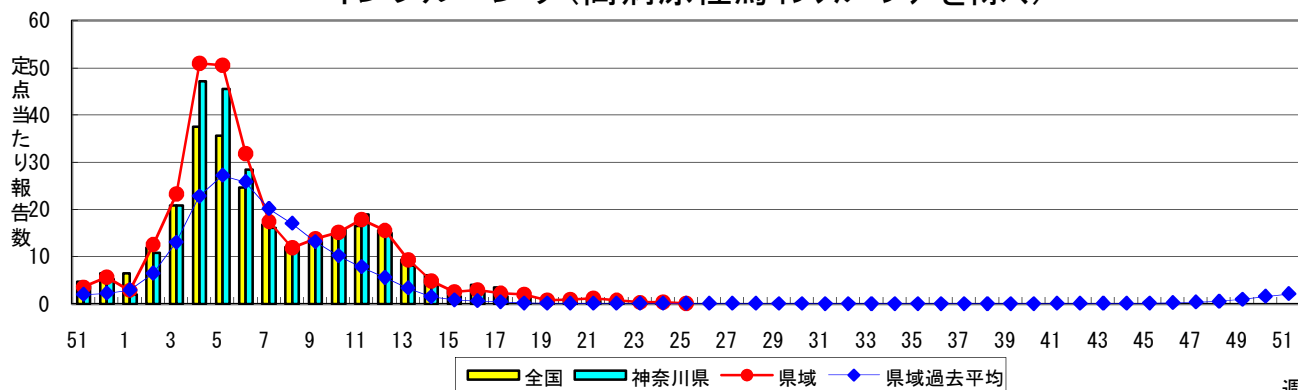
*県域とは、神奈川県内の市町村のうち横浜市、川崎市を除いた地域です。

感染症発生動向調査:週報対象疾患の時系列グラフ

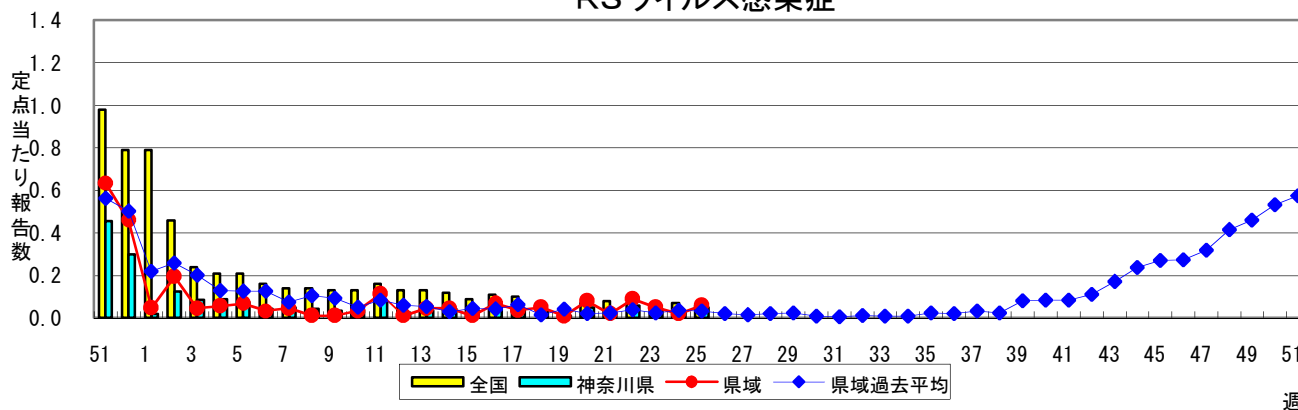
※疾患名の括弧書きは、一般名称であり、正式名称ではありません。

※神奈川県&県域(横浜市・川崎市を除く)のデータです。

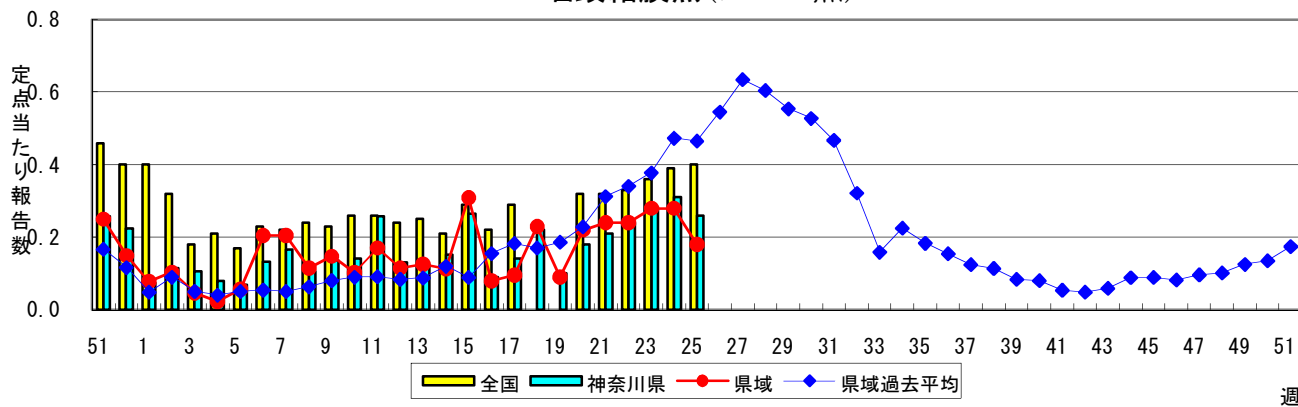
インフルエンザ(高病原性鳥インフルエンザを除く)



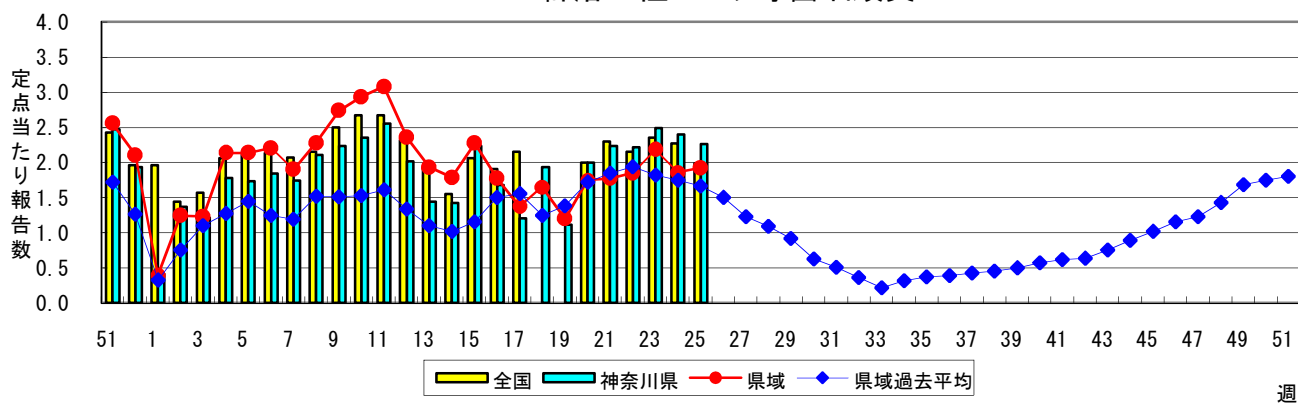
RSウイルス感染症



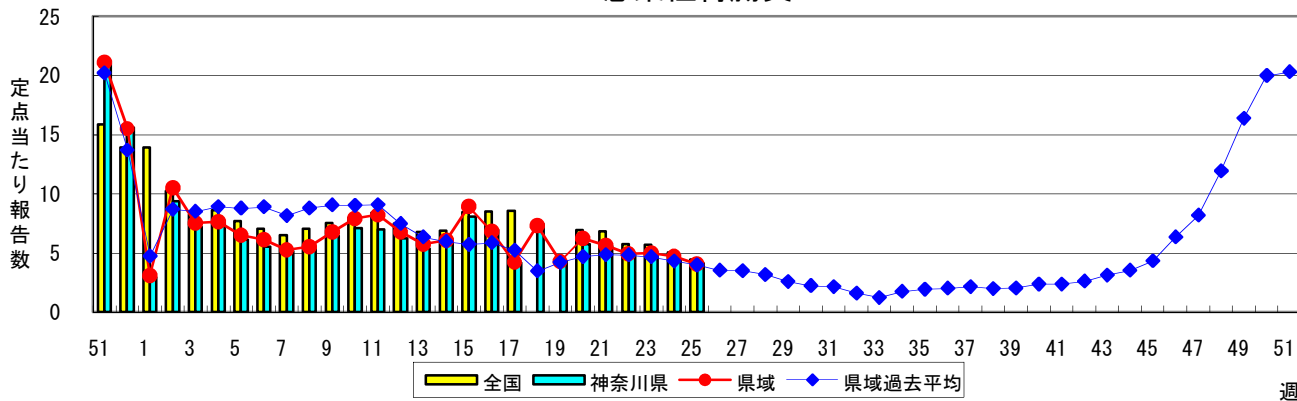
咽頭結膜熱(プール熱)



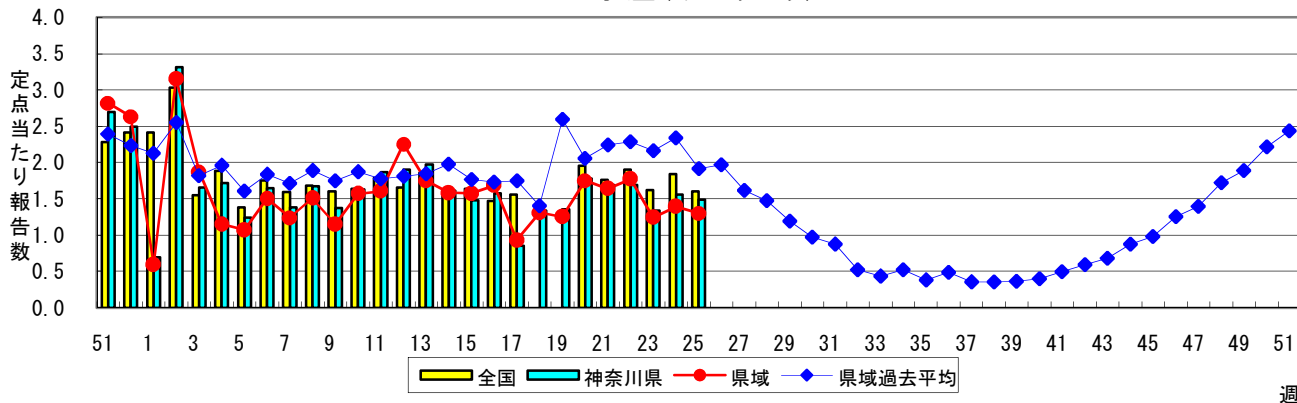
A群溶血性レンサ球菌咽頭炎



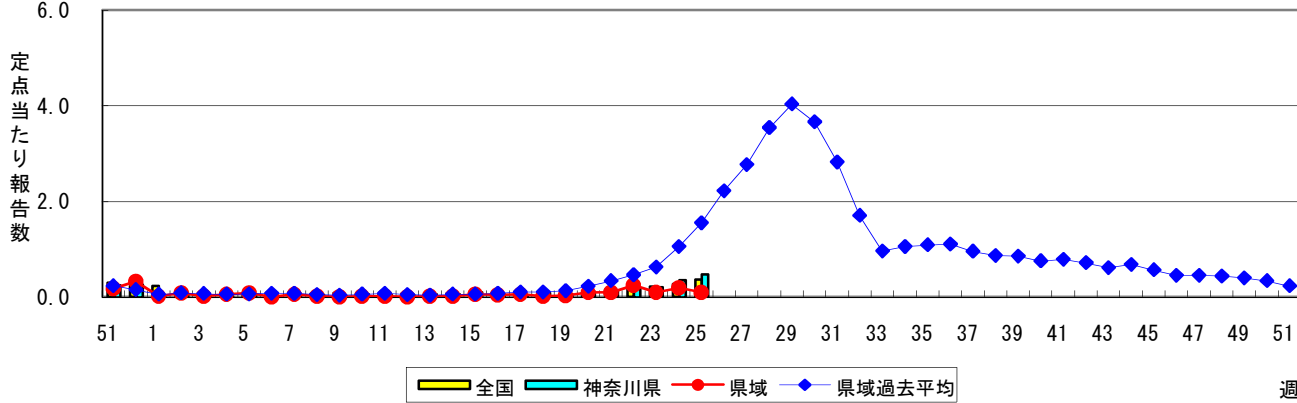
感染性胃腸炎



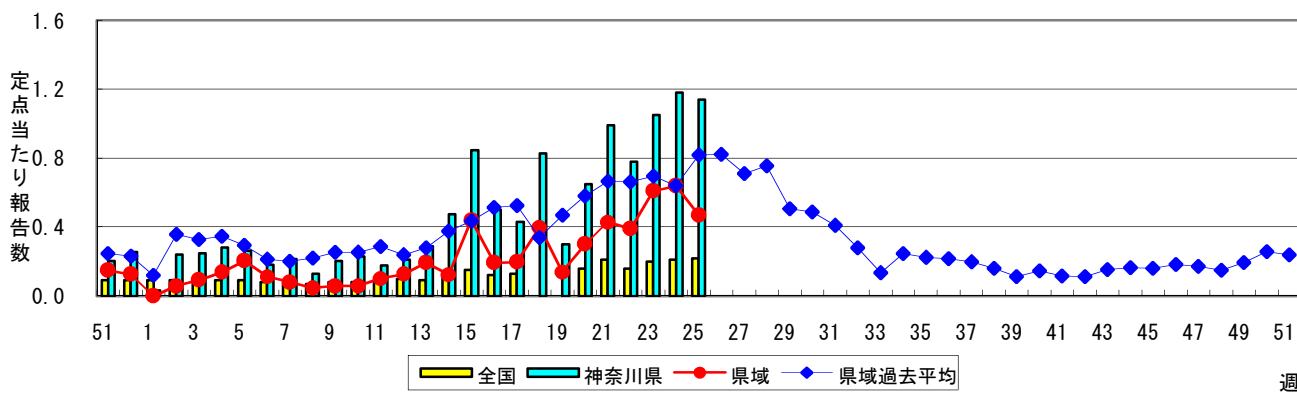
水痘(水ぼうそう)



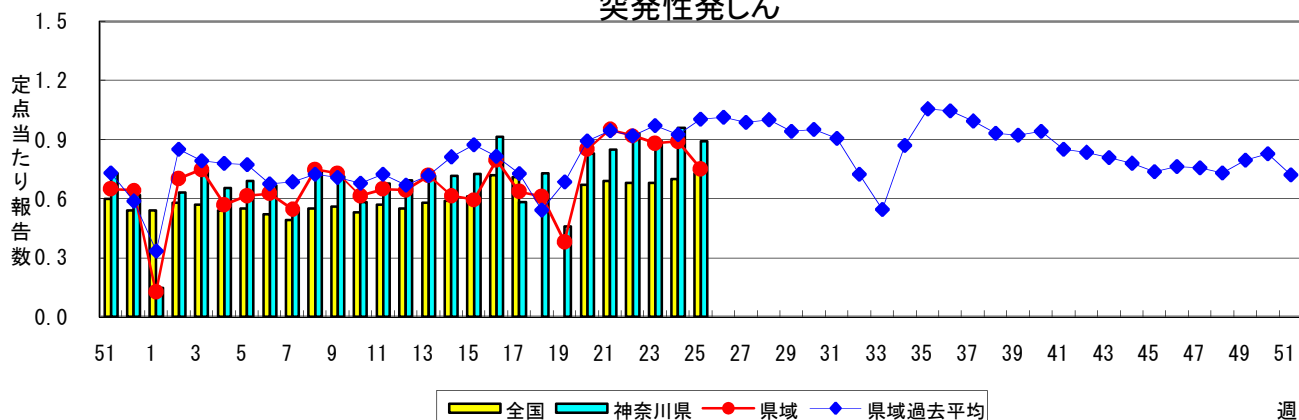
手足口病



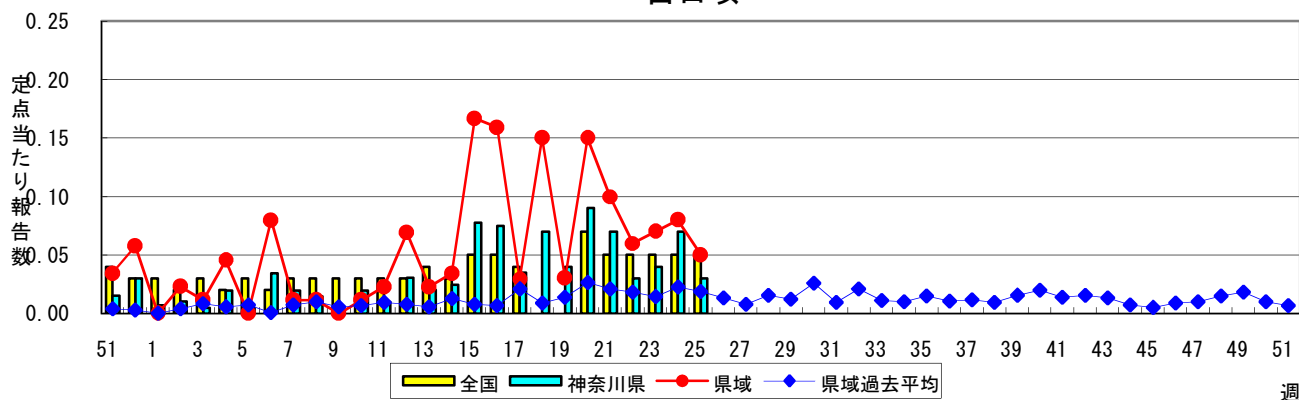
伝染性紅斑(リンゴ病)



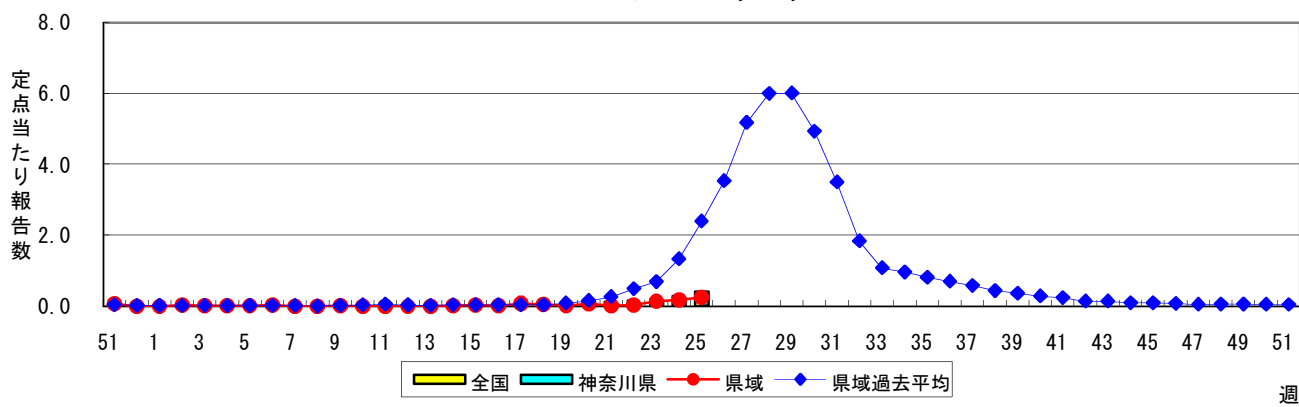
突発性発しん



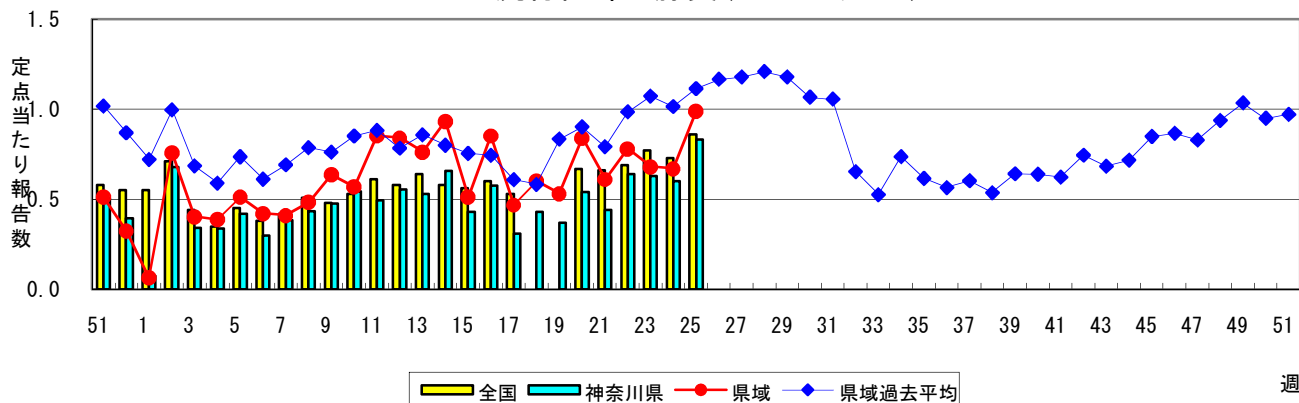
百日咳



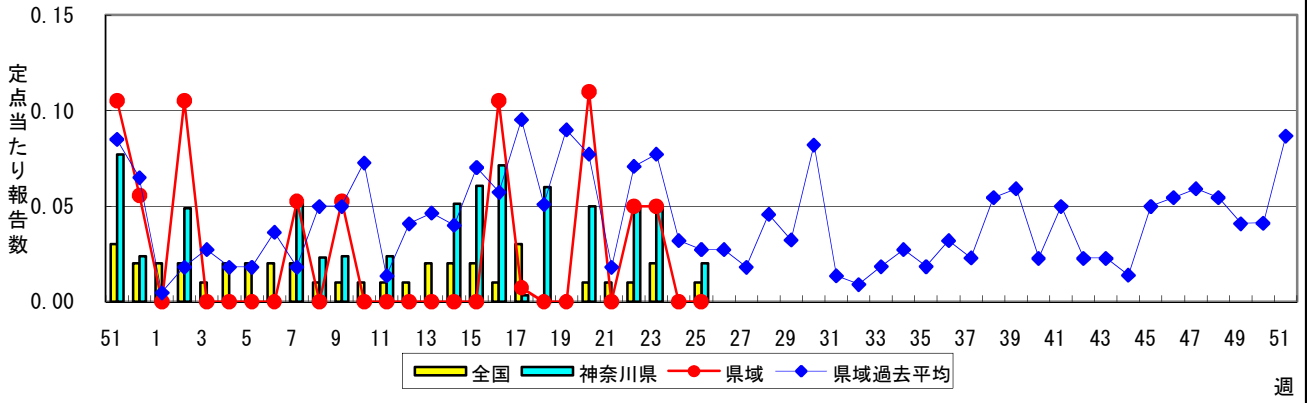
ヘルパンギーナ



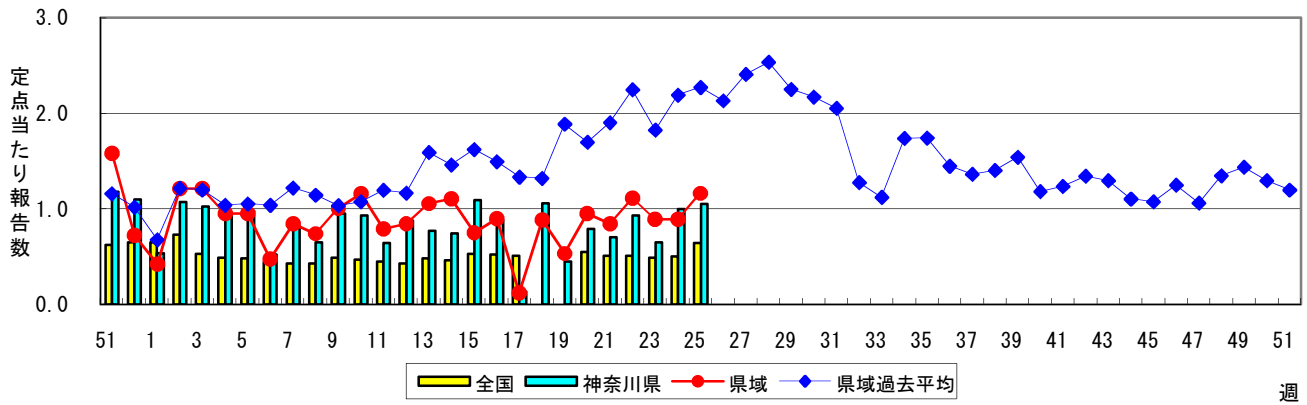
流行性耳下腺炎(おたふくかぜ)



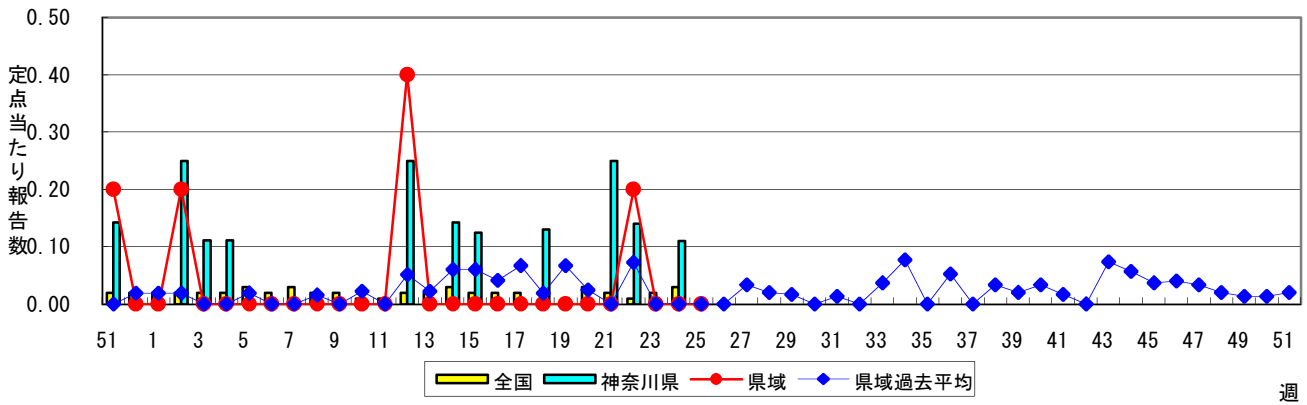
急性出血性結膜炎



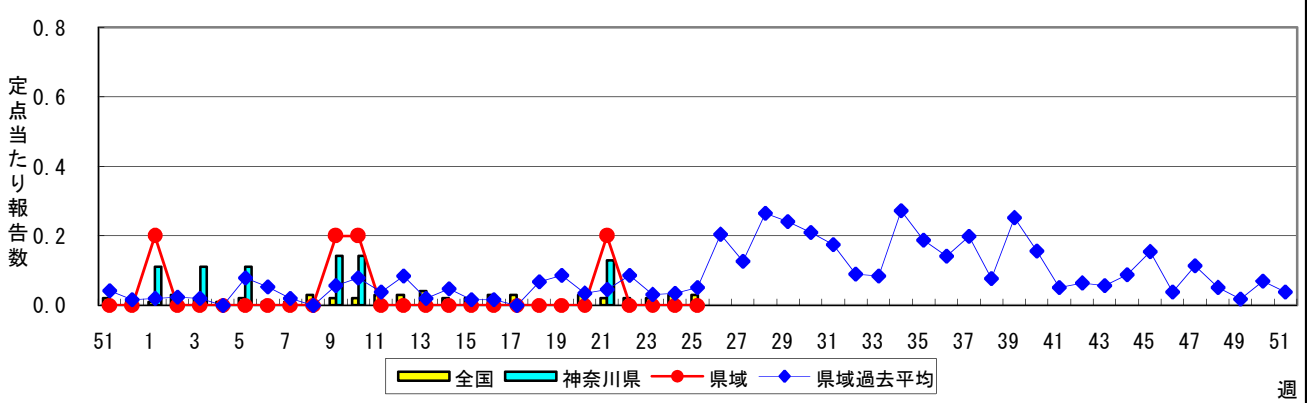
流行性角結膜炎



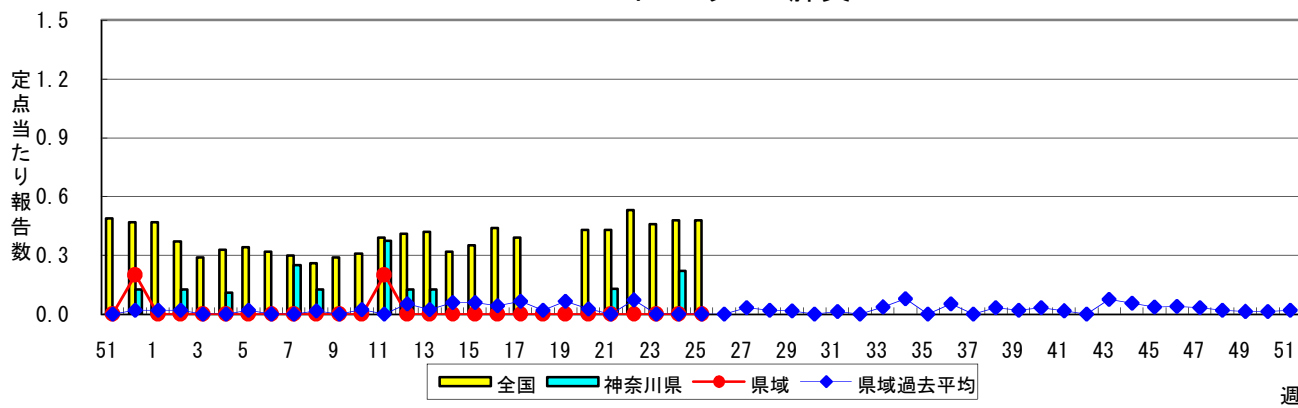
細菌性髄膜炎



無菌性髄膜炎



マイコプラズマ肺炎



クラミジア肺炎(オウム病を除く)

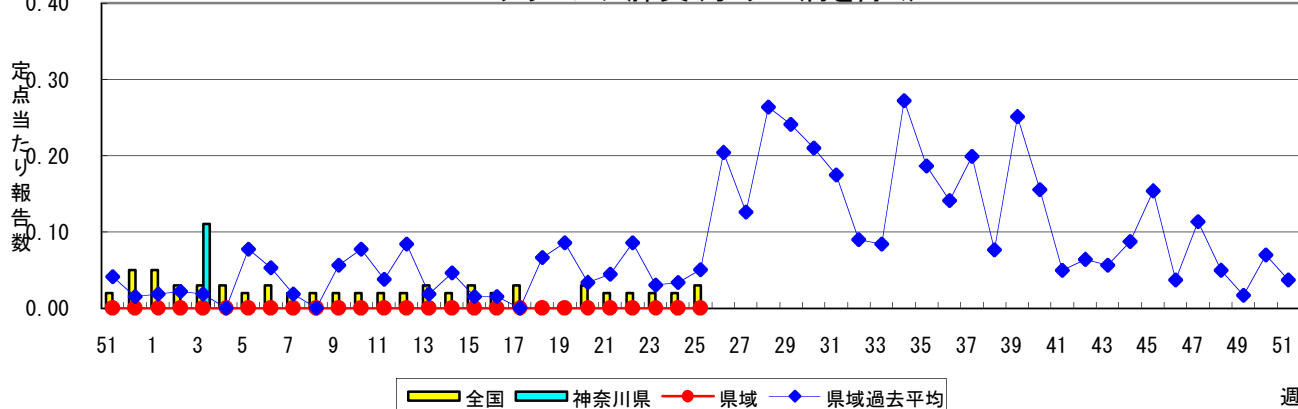


表1 報告数・定点当たり報告数 疾病、政令市・保健所別 (その1)

2009年25週(06月15日~06月21日)

神奈川県	インフルエンザ (高病原性鳥インフルエンザを 除く)		RSウイルス感染症		咽頭結膜熱		A群溶血性レンサ球菌 咽頭炎		感染性胃腸炎	
	報告数	定点当たり	報告数	定点当たり	報告数	定点当たり	報告数	定点当たり	報告数	定点当たり
全県	38	0.12	10	0.05	54	0.26	461	2.26	843	4.13
横浜市	10	0.08	3	0.04	23	0.27	219	2.61	302	3.60
川崎市	14	0.26	2	0.06	15	0.45	75	2.27	183	5.55
県域 (横浜市、川崎市を除く)	14	0.10	5	0.06	16	0.18	167	1.92	358	4.11
横須賀市	5	0.36	2	0.22	7	0.78	9	1.00	3	0.33
相模原市	2	0.09	3	0.21	-	-	12	0.86	71	5.07
藤沢市	-	-	-	-	2	0.22	8	0.89	14	1.56
平塚	-	-	-	-	1	0.14	7	1.00	11	1.57
鎌倉	-	-	-	-	-	-	5	0.83	15	2.50
小田原	1	0.10	-	-	4	0.67	31	5.17	32	5.33
三崎	-	-	-	-	-	-	4	2.00	5	2.50
厚木	3	0.18	-	-	1	0.09	38	3.45	98	8.91
足柄上	1	0.20	-	-	-	-	2	0.67	7	2.33
秦野	-	-	-	-	-	-	23	3.83	50	8.33
大和	1	0.09	-	-	-	-	15	2.14	33	4.71
茅ヶ崎	1	0.09	-	-	1	0.14	13	1.86	19	2.71

神奈川県	水痘		手足口病		伝染性紅斑		突発性発しん		百日咳	
	報告数	定点当たり	報告数	定点当たり	報告数	定点当たり	報告数	定点当たり	報告数	定点当たり
全県	304	1.49	95	0.47	232	1.14	182	0.89	7	0.03
横浜市	125	1.49	66	0.79	121	1.44	74	0.88	2	0.02
川崎市	66	2.00	20	0.61	70	2.12	43	1.30	1	0.03
県域 (横浜市、川崎市を除く)	113	1.30	9	0.10	41	0.47	65	0.75	4	0.05
横須賀市	6	0.67	1	0.11	3	0.33	3	0.33	-	-
相模原市	22	1.57	2	0.14	15	1.07	12	0.86	-	-
藤沢市	13	1.44	1	0.11	3	0.33	7	0.78	-	-
平塚	9	1.29	-	-	5	0.71	3	0.43	-	-
鎌倉	6	1.00	-	-	5	0.83	6	1.00	-	-
小田原	12	2.00	-	-	1	0.17	2	0.33	1	0.17
三崎	-	-	-	-	-	-	-	-	-	-
厚木	19	1.73	-	-	1	0.09	6	0.55	-	-
足柄上	1	0.33	-	-	-	-	1	0.33	-	-
秦野	4	0.67	-	-	4	0.67	13	2.17	-	-
大和	13	1.86	5	0.71	2	0.29	6	0.86	1	0.14
茅ヶ崎	8	1.14	-	-	2	0.29	6	0.86	2	0.29

神奈川県	ヘルパンギーナ		流行性耳下腺炎		急性出血性結膜炎		流行性角結膜炎		細菌性髄膜炎	
	報告数	定点当たり	報告数	定点当たり	報告数	定点当たり	報告数	定点当たり	報告数	定点当たり
全県	84	0.41	170	0.83	1	0.02	43	1.05	-	-
横浜市	50	0.60	54	0.64	1	1.00	10	0.67	-	-
川崎市	12	0.36	30	0.91	-	-	11	1.57	-	-
県域 (横浜市、川崎市を除く)	22	0.25	86	0.99	-	-	22	1.16	-	-
横須賀市	-	-	26	2.89	-	-	2	2.00	-	-
相模原市	4	0.29	23	1.64	-	-	4	1.00	-	-
藤沢市	1	0.11	2	0.22	-	-	2	1.00	-	-
平塚	3	0.43	-	-	-	-	1	0.50	-	-
鎌倉	8	1.33	1	0.17	-	-	2	2.00
小田原	-	-	1	0.17	-	-	-	-
三崎	-	-	-	-
厚木	5	0.45	20	1.82	-	-	10	3.33	-	-
足柄上	-	-	-	-
秦野	-	-	5	0.83	-	-	-	-
大和	1	0.14	5	0.71	-	-	-	-
茅ヶ崎	-	-	3	0.43	-	-	1	0.50

表1 報告数・定点当たり報告数 疾病、政令市・保健所別 (その2)

2009年25週(06月15日～06月21日)

神奈川県	無菌性髄膜炎		マイコプラズマ肺炎		クラミジア肺炎 (オウム病を除く)	
	報告数	定点当たり	報告数	定点当たり	報告数	定点当たり
全県	-	-	-	-	-	-
横浜市	-	-	-	-	-	-
川崎市	-	-	-	-	-	-
県域 (横浜市、川崎市を除く)	-	-	-	-	-	-
横須賀市	-	-	-	-	-	-
相模原市	-	-	-	-	-	-
藤沢市	-	-	-	-	-	-
平塚	-	-	-	-	-	-
鎌倉
小田原
三崎
厚木	-	-	-	-	-	-
足柄上
秦野
大和
茅ヶ崎

表2 報告数・定点当たり報告数、疾病・年齢階級別
(全県及び横浜市・川崎市を除く県域) (その1)

2009年25週(06月15日~06月21日)

インフルエンザ定点	項目	合計	~5か月	~11か月	1歳	2	3	4	5	6	7	8
インフルエンザ (高病原性鳥インフルエンザを除く)	全国	報告数 1,116	3	11	35	26	43	41	65	78	109	61
		定点当たり 0.24	0.00	0.00	0.01	0.01	0.01	0.01	0.01	0.02	0.02	0.01
	全県	報告数 38	-	-	1	2	1	2	3	2	1	2
		定点当たり 0.12	-	-	0.00	0.01	0.00	0.01	0.01	0.01	0.00	0.01
県域	報告数 14	-	-	-	-	-	-	-	-	-	-	2
	定点当たり 0.10	-	-	-	-	-	-	-	-	-	-	0.01

小児科定点	項目	合計	~5か月	~11か月	1歳	2	3	4	5	6	7	8
RSウイルス感染症	全国	報告数 168	35	36	60	15	10	5	2	2	1	1
		定点当たり 0.06	0.01	0.01	0.02	0.00	0.00	0.00	0.00	0.00	0.00	0.00
	全県	報告数 10	2	4	1	1	-	1	-	1	-	-
		定点当たり 0.05	0.01	0.02	0.00	0.00	-	0.00	-	0.00	-	-
県域	報告数 5	2	2	1	-	-	-	-	-	-	-	-
	定点当たり 0.06	0.02	0.02	0.01	-	-	-	-	-	-	-	-
咽頭結膜熱	全国	報告数 1,216	8	82	292	182	204	175	105	50	48	22
		定点当たり 0.40	0.00	0.03	0.10	0.06	0.07	0.06	0.03	0.02	0.02	0.01
	全県	報告数 54	-	5	8	10	8	7	7	3	2	2
		定点当たり 0.26	-	0.02	0.04	0.05	0.04	0.03	0.03	0.01	0.01	0.01
県域	報告数 16	-	1	1	5	3	2	2	-	-	-	1
	定点当たり 0.18	-	0.01	0.01	0.06	0.03	0.02	0.02	-	-	-	0.01
A群溶血性レンサ球菌咽頭炎	全国	報告数 6,019	9	41	177	328	668	848	952	819	601	456
		定点当たり 1.99	0.00	0.01	0.06	0.11	0.22	0.28	0.31	0.27	0.20	0.15
	全県	報告数 461	-	1	15	26	47	51	84	70	43	31
		定点当たり 2.26	-	0.00	0.07	0.13	0.23	0.25	0.41	0.34	0.21	0.15
県域	報告数 167	-	-	6	8	11	20	25	30	16	8	
	定点当たり 1.92	-	-	0.07	0.09	0.13	0.23	0.29	0.34	0.18	0.09	
感染性胃腸炎	全国	報告数 13,393	126	849	1,698	1,371	1,452	1,461	1,170	900	675	556
		定点当たり 4.43	0.04	0.28	0.56	0.45	0.48	0.48	0.39	0.30	0.22	0.18
	全県	報告数 843	5	62	111	94	96	110	81	53	46	34
		定点当たり 4.13	0.02	0.30	0.54	0.46	0.47	0.54	0.40	0.26	0.23	0.17
県域	報告数 358	2	21	43	31	42	51	38	22	23	14	
	定点当たり 4.11	0.02	0.24	0.49	0.36	0.48	0.59	0.44	0.25	0.26	0.16	
水痘	全国	報告数 4,824	77	273	843	819	912	767	510	284	139	71
		定点当たり 1.60	0.03	0.09	0.28	0.27	0.30	0.25	0.17	0.09	0.05	0.02
	全県	報告数 304	2	11	48	25	44	60	40	32	18	7
		定点当たり 1.49	0.01	0.05	0.24	0.12	0.22	0.29	0.20	0.16	0.09	0.03
県域	報告数 113	1	2	15	13	16	27	10	17	7	2	
	定点当たり 1.30	0.01	0.02	0.17	0.15	0.18	0.31	0.11	0.20	0.08	0.02	

インフルエンザ定点	項目	9	10-14	15-19	20-29	30-39	40-49	50-59	60-69	70-79	80歳以上
インフルエンザ (高病原性鳥インフルエンザを除く)	全国	報告数 51	283	103	68	60	27	12	15	14	11
		定点当たり 0.01	0.06	0.02	0.01	0.01	0.01	0.00	0.00	0.00	0.00
	全県	報告数 2	4	4	4	3	3	1	1	-	2
		定点当たり 0.01	0.01	0.01	0.01	0.01	0.01	0.00	0.00	-	0.01
県域	報告数 1	1	3	1	3	2	-	-	-	1	
	定点当たり 0.01	0.01	0.02	0.01	0.02	0.01	-	-	-	0.01	

小児科定点	項目	9	10-14	15-19	20歳以上
RSウイルス感染症	全国	報告数 -	-	-	1
		定点当たり -	-	-	0.00
	全県	報告数 -	-	-	-
		定点当たり -	-	-	-
県域	報告数 -	-	-	-	
	定点当たり -	-	-	-	
咽頭結膜熱	全国	報告数 11	19	2	16
		定点当たり 0.00	0.01	0.00	0.01
	全県	報告数 1	1	-	-
		定点当たり 0.00	0.00	-	-
県域	報告数 -	1	-	-	
	定点当たり -	0.01	-	-	
A群溶血性レンサ球菌咽頭炎	全国	報告数 311	522	33	254
		定点当たり 0.10	0.17	0.01	0.08
	全県	報告数 18	42	3	30
		定点当たり 0.09	0.21	0.01	0.15
県域	報告数 9	16	1	17	
	定点当たり 0.10	0.18	0.01	0.20	
感染性胃腸炎	全国	報告数 454	1,300	285	1,096
		定点当たり 0.15	0.43	0.09	0.36
	全県	報告数 24	56	12	59
		定点当たり 0.12	0.27	0.06	0.29
県域	報告数 11	25	5	30	
	定点当たり 0.13	0.29	0.06	0.34	
水痘	全国	報告数 33	67	7	22
		定点当たり 0.01	0.02	0.00	0.01
	全県	報告数 5	9	1	2
		定点当たり 0.02	0.04	0.00	0.01
県域	報告数 -	2	1	-	
	定点当たり -	0.02	0.01	-	

表2 報告数・定点当たり報告数、疾病・年齢階級別
(全県及び横浜市・川崎市を除く県域) (その2)

2009年25週(06月15日～06月21日)

小児科定点	項目	合計	～5か月	～11か月	1歳	
手足口病	全国	報告数	1,086	5	81	338
		定点当たり	0.36	0.00	0.03	0.11
	全県	報告数	95	-	1	23
		定点当たり	0.47	-	0.00	0.11
	県域	報告数	9	-	-	3
		定点当たり	0.10	-	-	0.03
伝染性紅斑	全国	報告数	654	1	19	35
		定点当たり	0.16	0.00	0.00	0.01
	全県	報告数	232	-	2	4
		定点当たり	1.14	-	0.01	0.02
	県域	報告数	41	-	-	1
		定点当たり	0.47	-	-	0.01
突発性発しん	全国	報告数	2,222	60	1,118	908
		定点当たり	0.73	0.02	0.37	0.30
	全県	報告数	182	2	78	82
		定点当たり	0.89	0.01	0.38	0.40
	県域	報告数	65	1	27	31
		定点当たり	0.75	0.01	0.31	0.36
百日咳	全国	報告数	150	9	8	18
		定点当たり	0.05	0.00	0.00	0.01
	全県	報告数	7	-	-	2
		定点当たり	0.03	-	-	0.01
	県域	報告数	4	-	-	1
		定点当たり	0.05	-	-	0.01
ヘルパンギーナ	全国	報告数	1,226	12	116	345
		定点当たり	0.41	0.00	0.04	0.11
	全県	報告数	84	-	9	16
		定点当たり	0.41	-	0.04	0.08
	県域	報告数	22	-	3	4
		定点当たり	0.25	-	0.03	0.05
流行性耳下腺炎	全国	報告数	2,606	2	21	125
		定点当たり	0.86	0.00	0.01	0.04
	全県	報告数	170	-	1	2
		定点当たり	0.83	-	0.00	0.01
	県域	報告数	86	-	1	2
		定点当たり	0.99	-	0.01	0.02

小児科定点	項目	2	3	4	5	6	7	8	9	10-14	15-19	20歳以上	
手足口病	全国	報告数	240	159	103	67	29	18	13	12	11	9	
		定点当たり	0.08	0.05	0.03	0.02	0.01	0.01	0.00	0.00	0.00	0.00	
	全県	報告数	23	14	13	12	2	2	-	-	-	1	
		定点当たり	0.11	0.07	0.06	0.06	0.01	0.01	-	-	-	0.01	
	県域	報告数	2	2	1	-	-	-	-	18	27	-	7
		定点当たり	0.02	0.02	0.01	-	-	-	-	0.01	0.01	-	0.00
伝染性紅斑	全国	報告数	48	75	91	98	73	62	57	46	36	12	
		定点当たり	0.01	0.02	0.02	0.03	0.02	0.02	0.01	0.07	0.08	0.01	
	全県	報告数	10	25	36	41	28	32	21	1	-	1	
		定点当たり	0.05	0.12	0.18	0.20	0.14	0.16	0.10	0.00	-	0.00	
	県域	報告数	2	7	6	7	3	5	3	4	2	-	
		定点当たり	0.02	0.08	0.07	0.08	0.03	0.06	0.03	0.05	0.02	-	
突発性発しん	全国	報告数	111	15	4	1	2	-	2	-	1	-	
		定点当たり	0.04	0.00	0.00	0.00	0.00	-	0.00	-	0.00	-	
	全県	報告数	15	3	-	-	1	-	1	-	-	-	
		定点当たり	0.07	0.01	-	-	0.00	-	0.00	-	-	-	
	県域	報告数	5	-	-	-	1	-	-	-	-	-	
		定点当たり	0.06	-	-	-	0.01	-	-	-	-	-	
百日咳	全国	報告数	5	11	6	5	2	1	4	4	21	49	
		定点当たり	0.00	0.00	0.00	0.00	0.00	0.00	0.00	0.00	0.01	0.00	
	全県	報告数	-	-	-	-	-	-	-	-	1	1	
		定点当たり	-	-	-	-	-	-	-	-	0.00	0.00	
	県域	報告数	-	-	-	-	-	-	-	-	1	1	
		定点当たり	-	-	-	-	-	-	-	-	0.01	0.01	
ヘルパンギーナ	全国	報告数	246	167	144	83	39	20	19	9	13	11	
		定点当たり	0.08	0.06	0.05	0.03	0.01	0.01	0.01	0.00	0.00	0.00	
	全県	報告数	15	13	12	11	2	-	2	1	2	1	
		定点当たり	0.07	0.06	0.06	0.05	0.01	-	0.01	0.00	0.01	-	
	県域	報告数	4	4	5	2	-	-	-	-	-	-	
		定点当たり	0.05	0.05	0.06	0.02	-	-	-	-	-	-	
流行性耳下腺炎	全国	報告数	239	385	505	446	292	227	138	83	100	33	
		定点当たり	0.08	0.13	0.17	0.15	0.10	0.08	0.05	0.03	0.03	0.00	
	全県	報告数	11	28	32	27	19	14	17	3	12	3	
		定点当たり	0.05	0.14	0.16	0.13	0.09	0.07	0.08	0.01	0.06	0.01	
	県域	報告数	7	12	15	13	10	6	7	2	9	1	
		定点当たり	0.08	0.14	0.17	0.15	0.11	0.07	0.08	0.02	0.10	0.01	

表2 報告数・定点当たり報告数、疾病・年齢階級別
 (横浜市・川崎市を含む全県及び横浜市・川崎市を除く県域) (その3) 2009年25週(06月15日~06月21日)

眼科定点	項目	合計	~5か月	~11か月	1歳	2	3	4	5	6	7	8
急性出血性結膜炎	全国	報告数	5	-	-	-	1	1	-	-	-	-
		定点当たり	0.01	-	-	-	0.00	0.00	-	-	-	-
	全県	報告数	1	-	-	-	1	-	-	-	-	-
		定点当たり	0.02	-	-	-	0.02	-	-	-	-	-
	県域	報告数	-	-	-	-	-	-	-	-	-	-
		定点当たり	-	-	-	-	-	-	-	-	-	-
流行性角結膜炎	全国	報告数	432	1	-	13	4	16	11	4	6	5
		定点当たり	0.64	0.00	-	0.02	0.01	0.02	0.02	0.01	0.01	0.01
	全県	報告数	43	-	-	1	-	3	1	1	-	-
		定点当たり	1.05	-	-	0.02	-	0.07	0.02	0.02	-	-
	県域	報告数	22	-	-	-	-	2	-	-	-	-
		定点当たり	1.16	-	-	-	-	0.11	-	-	-	-

基幹定点(週報)	項目	合計	0歳	1-4	5-9	10-14	15-19	20-24	25-29	30-34	35-39	40-44
細菌性髄膜炎	全国	報告数	2	-	1	1	-	-	-	-	-	-
		定点当たり	0.00	-	0.00	0.00	-	-	-	-	-	-
	全県	報告数	-	-	-	-	-	-	-	-	-	-
		定点当たり	-	-	-	-	-	-	-	-	-	-
	県域	報告数	-	-	-	-	-	-	-	-	-	-
		定点当たり	-	-	-	-	-	-	-	-	-	-
無菌性髄膜炎	全国	報告数	12	2	2	5	3	-	-	-	-	-
		定点当たり	0.03	0.00	0.00	0.01	0.01	-	-	-	-	-
	全県	報告数	-	-	-	-	-	-	-	-	-	-
		定点当たり	-	-	-	-	-	-	-	-	-	-
	県域	報告数	-	-	-	-	-	-	-	-	-	-
		定点当たり	-	-	-	-	-	-	-	-	-	-
マイコプラズマ肺炎	全国	報告数	221	6	98	45	19	9	6	9	3	11
		定点当たり	0.48	0.01	0.21	0.10	0.04	0.02	0.01	0.02	0.01	0.02
	全県	報告数	-	-	-	-	-	-	-	-	-	-
		定点当たり	-	-	-	-	-	-	-	-	-	-
	県域	報告数	-	-	-	-	-	-	-	-	-	-
		定点当たり	-	-	-	-	-	-	-	-	-	-
クラミジア肺炎 (オウム病を除く)	全国	報告数	12	1	3	1	1	1	1	1	-	1
		定点当たり	0.03	0.00	0.01	0.00	0.00	0.00	0.00	0.00	-	0.00
	全県	報告数	-	-	-	-	-	-	-	-	-	-
		定点当たり	-	-	-	-	-	-	-	-	-	-
	県域	報告数	-	-	-	-	-	-	-	-	-	-
		定点当たり	-	-	-	-	-	-	-	-	-	-

眼科定点	項目	9	10-14	15-19	20-29	30-39	40-49	50-59	60-69
急性出血性結膜炎	全国	報告数	-	-	-	-	2	-	1
		定点当たり	-	-	-	-	0.00	-	0.00
	全県	報告数	-	-	-	-	-	-	-
		定点当たり	-	-	-	-	-	-	-
	県域	報告数	-	-	-	-	-	-	-
		定点当たり	-	-	-	-	-	-	-
流行性角結膜炎	全国	報告数	6	12	13	52	89	49	47
		定点当たり	0.01	0.02	0.02	0.08	0.13	0.07	0.07
	全県	報告数	1	4	-	7	8	6	5
		定点当たり	0.02	0.10	-	0.17	0.20	0.15	0.12
	県域	報告数	1	1	-	3	6	3	3
		定点当たり	0.05	0.05	-	0.16	0.32	0.16	0.16

基幹定点(週報)	項目	45-49	50-54	55-59	60-64	65-69	70歳以上
細菌性髄膜炎	全国	報告数	-	-	-	-	-
		定点当たり	-	-	-	-	-
	全県	報告数	-	-	-	-	-
		定点当たり	-	-	-	-	-
	県域	報告数	-	-	-	-	-
		定点当たり	-	-	-	-	-
無菌性髄膜炎	全国	報告数	-	-	-	-	-
		定点当たり	-	-	-	-	-
	全県	報告数	-	-	-	-	-
		定点当たり	-	-	-	-	-
	県域	報告数	-	-	-	-	-
		定点当たり	-	-	-	-	-
マイコプラズマ肺炎	全国	報告数	1	1	1	2	1
		定点当たり	0.00	0.00	0.00	0.00	0.00
	全県	報告数	-	-	-	-	-
		定点当たり	-	-	-	-	-
	県域	報告数	-	-	-	-	-
		定点当たり	-	-	-	-	-
クラミジア肺炎 (オウム病を除く)	全国	報告数	-	-	-	1	1
		定点当たり	-	-	-	0.00	0.00
	全県	報告数	-	-	-	-	-
		定点当たり	-	-	-	-	-
	県域	報告数	-	-	-	-	-
		定点当たり	-	-	-	-	-

表3 5週前～今週の推移 (その1)
(全県及び横浜市・川崎市を除く県域)

2009年25週(06月15日～06月21日)

疾病名	項目		5週前	4週前	3週前	2週前	1週前	今週
			20週	21週	22週	23週	24週	25週
			(05月11日 ～05月17 日)	(05月18日 ～05月24 日)	(05月25日 ～05月31 日)	(06月01日 ～06月07 日)	(06月08日 ～06月14 日)	(06月15日 ～06月21 日)
インフルエンザ (高病原性鳥インフル ンザを除く)	全県	報告数	197	215	128	61	78	38
		定点当たり	0.62	0.68	0.40	0.20	0.25	0.12
	県域	報告数	135	162	104	43	57	14
		定点当たり	0.97	1.17	0.75	0.31	0.41	0.10
RSウイルス 感染症	全県	報告数	10	4	12	7	6	10
		定点当たり	0.05	0.02	0.06	0.04	0.03	0.05
	県域	報告数	7	2	8	4	2	5
		定点当たり	0.08	0.02	0.09	0.05	0.02	0.06
咽頭結膜熱	全県	報告数	36	43	49	56	63	54
		定点当たり	0.18	0.21	0.24	0.28	0.31	0.26
	県域	報告数	19	21	21	25	25	16
		定点当たり	0.22	0.24	0.24	0.28	0.28	0.18
A群溶血性レ ンサ球菌咽頭 炎	全県	報告数	408	449	457	498	495	461
		定点当たり	2.00	2.23	2.22	2.49	2.40	2.26
	県域	報告数	154	156	163	192	164	167
		定点当たり	1.75	1.77	1.85	2.18	1.86	1.92
感染性胃腸炎	全県	報告数	1,171	1,116	1,025	988	898	843
		定点当たり	5.74	5.55	4.98	4.94	4.36	4.13
	県域	報告数	553	499	436	442	416	358
		定点当たり	6.28	5.67	4.95	5.02	4.73	4.11
水痘	全県	報告数	363	339	348	268	321	304
		定点当たり	1.78	1.69	1.69	1.34	1.56	1.49
	県域	報告数	154	144	156	109	122	113
		定点当たり	1.75	1.64	1.77	1.24	1.39	1.30
手足口病	全県	報告数	23	29	40	42	72	95
		定点当たり	0.11	0.14	0.19	0.21	0.35	0.47
	県域	報告数	9	9	21	9	17	9
		定点当たり	0.10	0.10	0.24	0.10	0.19	0.10
伝染性紅斑	全県	報告数	133	198	161	210	244	232
		定点当たり	0.65	0.99	0.78	1.05	1.18	1.14
	県域	報告数	26	38	34	54	56	41
		定点当たり	0.30	0.43	0.39	0.61	0.64	0.47
突発性発しん	全県	報告数	169	171	191	177	197	182
		定点当たり	0.83	0.85	0.93	0.89	0.96	0.89
	県域	報告数	75	84	81	77	78	65
		定点当たり	0.85	0.95	0.92	0.88	0.89	0.75

表3 5週前～今週の推移 (その2)
(全県及び横浜市・川崎市を除く県域)

2009年25週(06月15日～06月21日)

疾病名	項目		5週前	4週前	3週前	2週前	1週前	今週
			20週	21週	22週	23週	24週	25週
			(05月11日 ～05月17 日)	(05月18日 ～05月24 日)	(05月25日 ～05月31 日)	(06月01日 ～06月07 日)	(06月08日 ～06月14 日)	(06月15日 ～06月21 日)
百日咳	全県	報告数	19	15	7	7	14	7
		定点当たり	0.09	0.07	0.03	0.04	0.07	0.03
	県域	報告数	13	9	5	6	7	4
		定点当たり	0.15	0.10	0.06	0.07	0.08	0.05
ヘルパンギーナ	全県	報告数	12	9	10	29	46	84
		定点当たり	0.06	0.04	0.05	0.15	0.22	0.41
	県域	報告数	6	1	3	12	15	22
		定点当たり	0.07	0.01	0.03	0.14	0.17	0.25
流行性耳下腺炎	全県	報告数	111	89	131	125	124	170
		定点当たり	0.54	0.44	0.64	0.63	0.60	0.83
	県域	報告数	74	54	69	60	59	86
		定点当たり	0.84	0.61	0.78	0.68	0.67	0.99
急性出血性結膜炎	全県	報告数	2	-	2	2	-	1
		定点当たり	0.05	-	0.05	0.05	-	0.02
	県域	報告数	2	-	1	1	-	-
		定点当たり	0.11	-	0.05	0.05	-	-
流行性角結膜炎	全県	報告数	33	28	38	26	41	43
		定点当たり	0.79	0.70	0.93	0.65	1.00	1.05
	県域	報告数	18	16	21	17	17	22
		定点当たり	0.95	0.84	1.11	0.89	0.89	1.16
細菌性髄膜炎	全県	報告数	-	2	1	-	1	-
		定点当たり	-	0.25	0.14	-	0.11	-
	県域	報告数	-	-	1	-	-	-
		定点当たり	-	-	0.20	-	-	-
無菌性髄膜炎	全県	報告数	-	1	-	-	-	-
		定点当たり	-	0.13	-	-	-	-
	県域	報告数	-	1	-	-	-	-
		定点当たり	-	0.20	-	-	-	-
マイコプラズマ肺炎	全県	報告数	-	1	-	-	2	-
		定点当たり	-	0.13	-	-	0.22	-
	県域	報告数	-	-	-	-	-	-
		定点当たり	-	-	-	-	-	-
クラミジア肺炎 (オウム病を除く)	全県	報告数	-	-	-	-	-	-
		定点当たり	-	-	-	-	-	-
	県域	報告数	-	-	-	-	-	-
		定点当たり	-	-	-	-	-	-