



神奈川県感染症発生情報 (24週報)

<http://www.eiken.pref.kanagawa.jp/>

平成21年・24週(6月8日～6月14日)



今週の全数把握対象疾患

(当該週の国による集計及び各保健福祉事務所からの届出をもとに期日を決めて集計しているため、集計数が前後することがあります。)

分類	対象疾患	内訳			神奈川県
		県域*	横浜市	川崎市	
二類	結核	13	12	6	31
三類	腸管出血性大腸菌感染症	1	1	1	3
四類	A型肝炎		1		1
五類	後天性免疫不全症候群	2	1		3
	梅毒		1		1
	ジアルジア症		1		1
	破傷風		1		1
	風疹	1			1

(麻しん情報は詳細を神奈川県衛生研究所ホームページに掲載しています。)

県域の全数把握対象疾患情報

- ・結核13例：肺結核8例、類似症患者1例、無症状病原体保有者4例、10歳代4例、20、30、40、50、60歳代、および90歳代各1例、70歳代3例、
- ・腸管出血性大腸菌感染症：10歳以下1例、0157 (VT1、VT2)、推定感染地は日本国内
- ・後天性免疫不全症候群：20歳代2例、推定感染経路は1例が静注薬物使用
- ・風疹：30歳代1例、ワクチンの接種歴は不明

(お知らせ)

- * 神奈川県の感染症発生情報(月報)【5月】を掲載しました。(2009.6.9)
- * 神奈川県微生物検査情報第195号【2009年5月発行】を掲載しました。(2009.5.27)

神奈川県感染症情報センター

神奈川県衛生研究所 企画情報部 衛生情報課

TEL:0467-83-4400(代表)

FAX:0467-89-5211(企画情報部)

感染症発生動向調査事業は「感染症の予防及び感染症の患者に対する医療に関する法律」によって行われています。

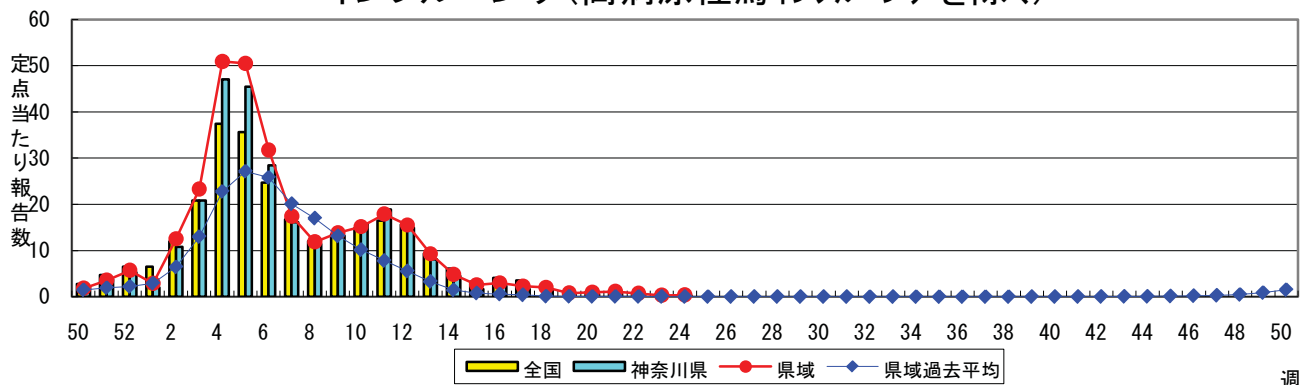
*県域とは、神奈川県内の市町村のうち横浜市、川崎市を除いた地域です。

感染症発生動向調査:週報対象疾患の時系列グラフ

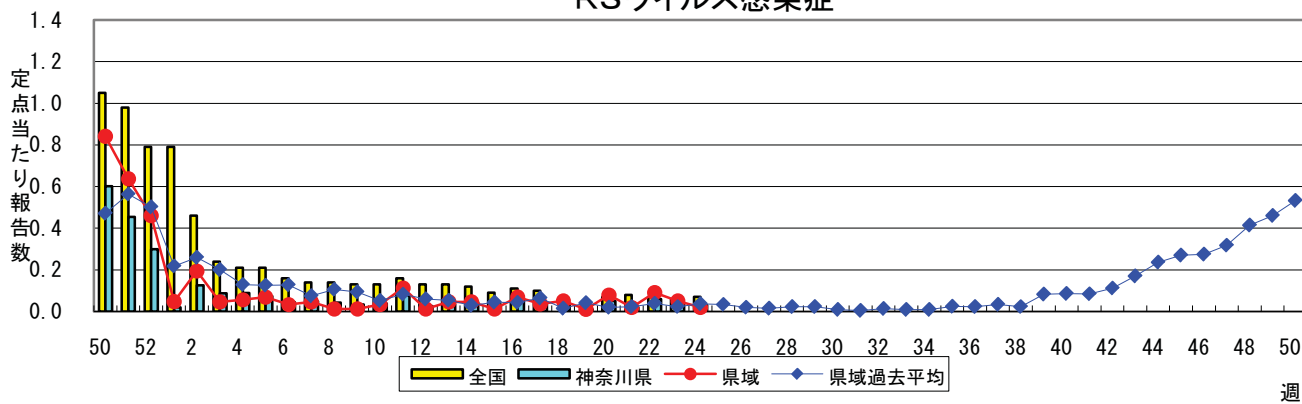
※疾患名の括弧書きは、一般名称であり、正式名称ではありません。

※神奈川県&県域(横浜市・川崎市を除く)のデータです。

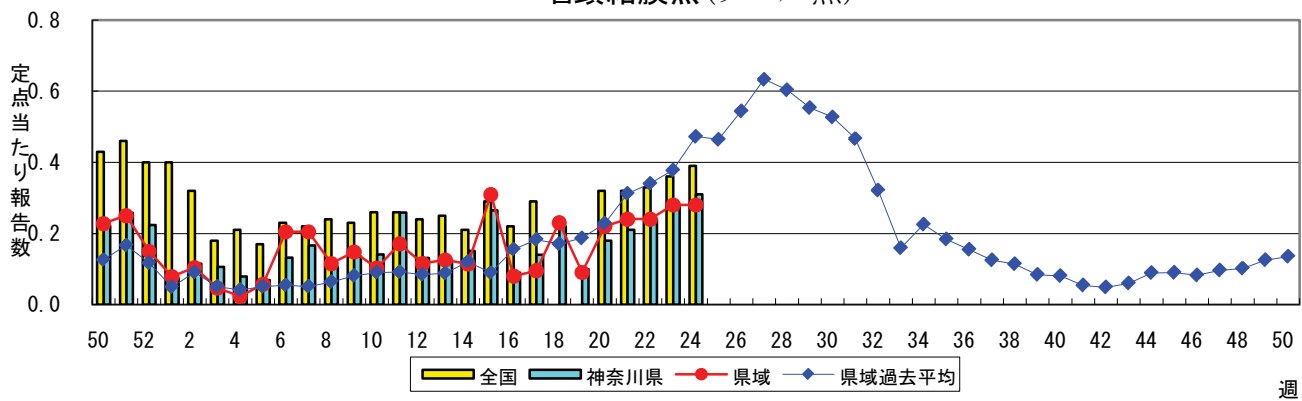
インフルエンザ(高病原性鳥インフルエンザを除く)



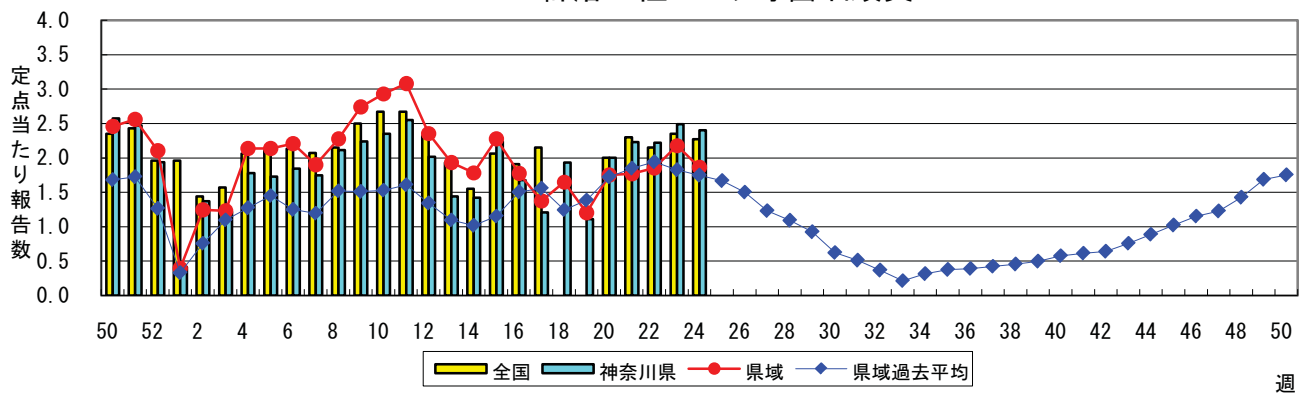
RSウイルス感染症



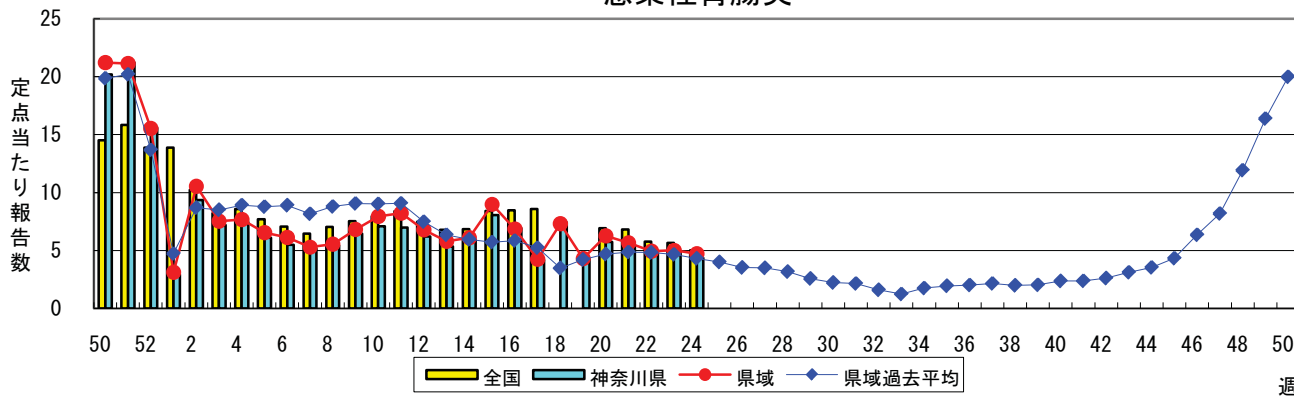
咽頭結膜熱(プール熱)



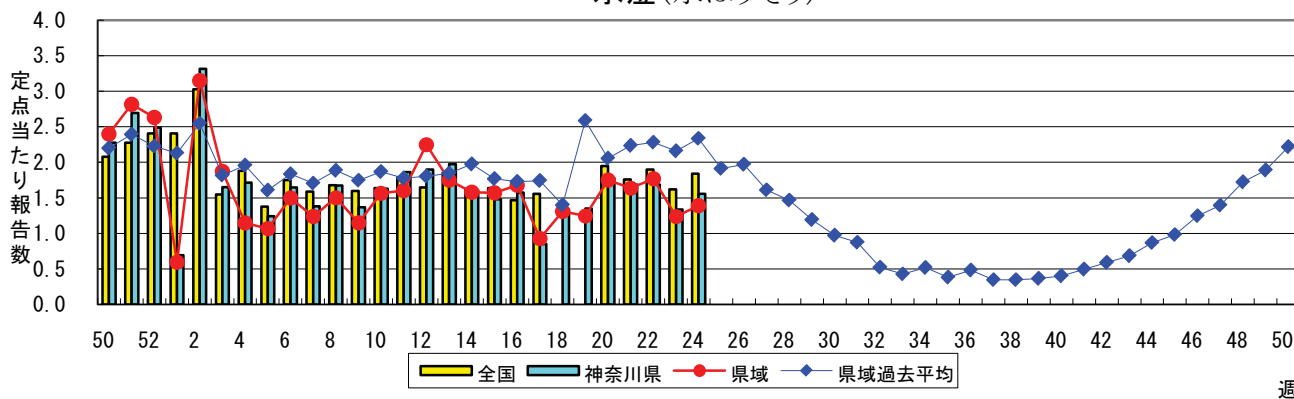
A群溶血性レンサ球菌咽頭炎



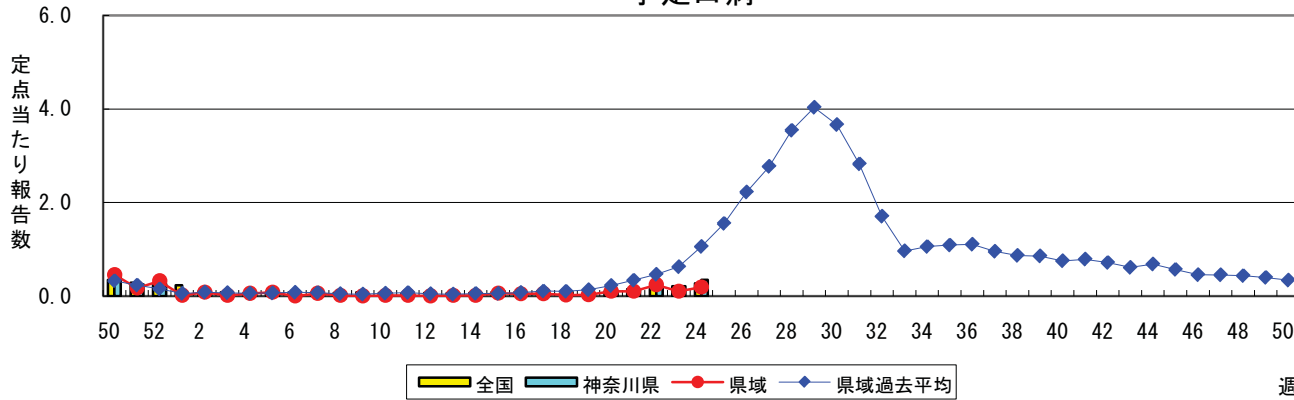
感染性胃腸炎



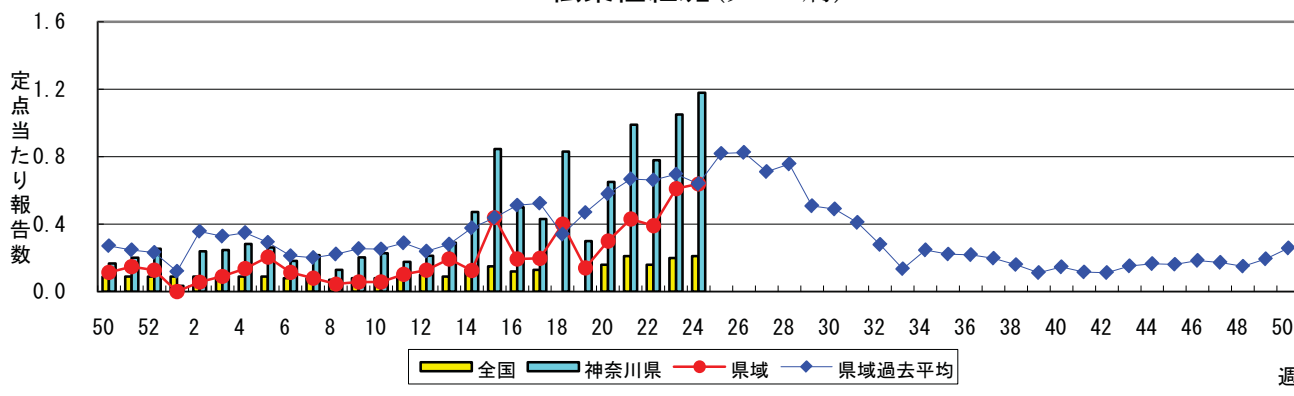
水痘(水ぼうそう)

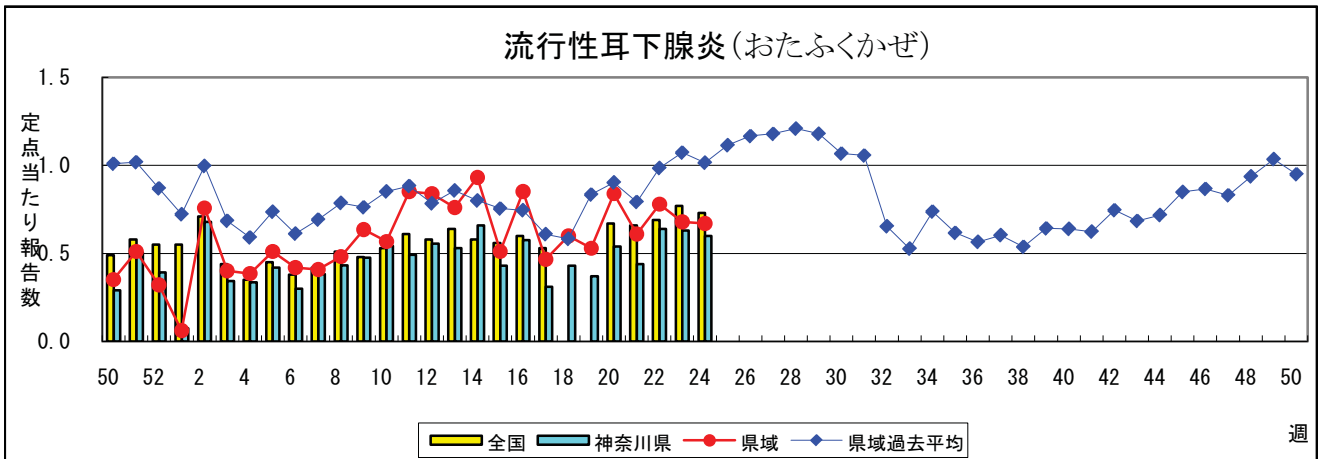
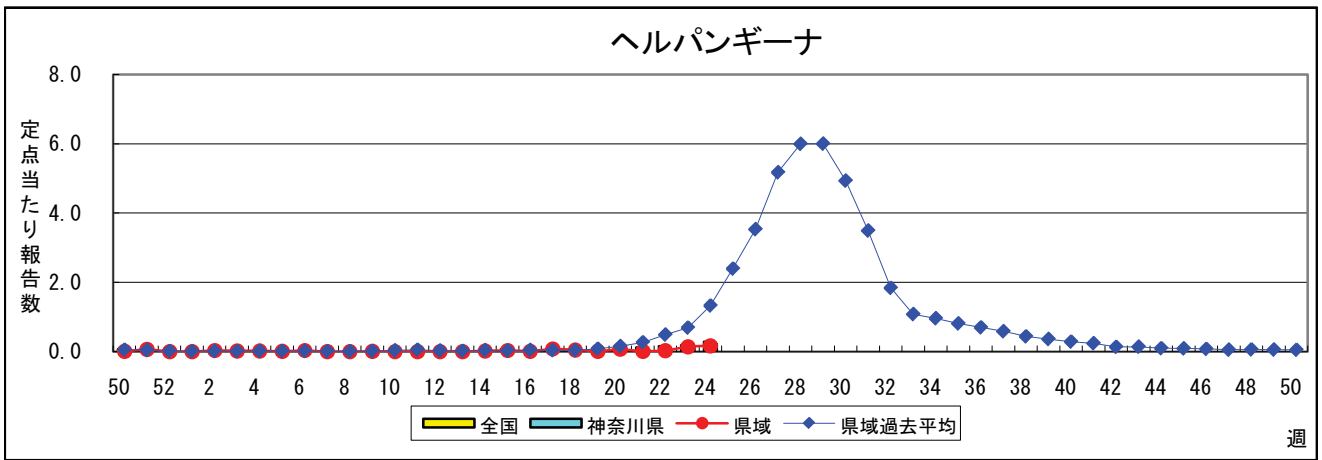
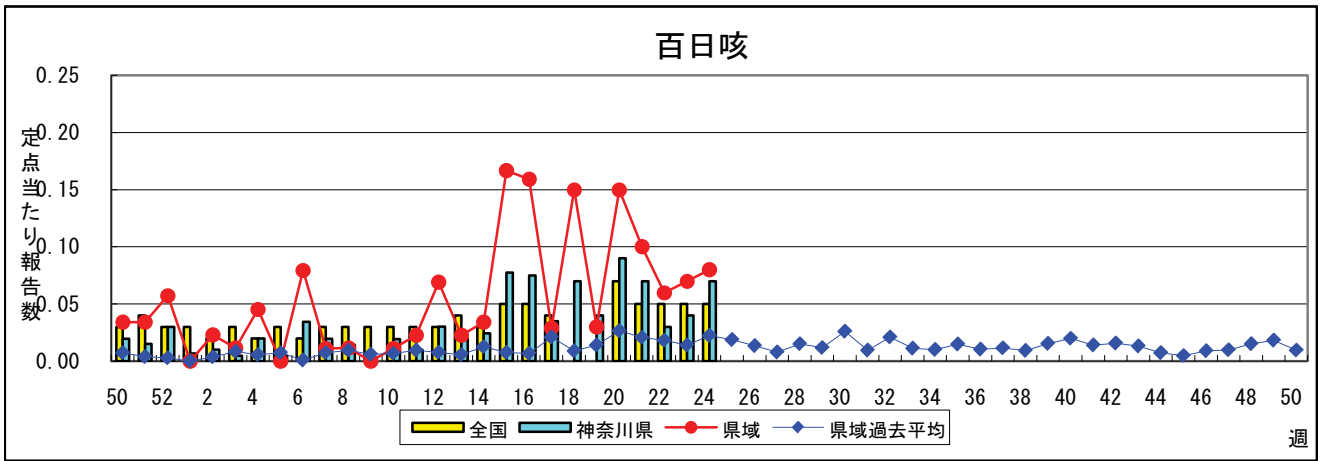
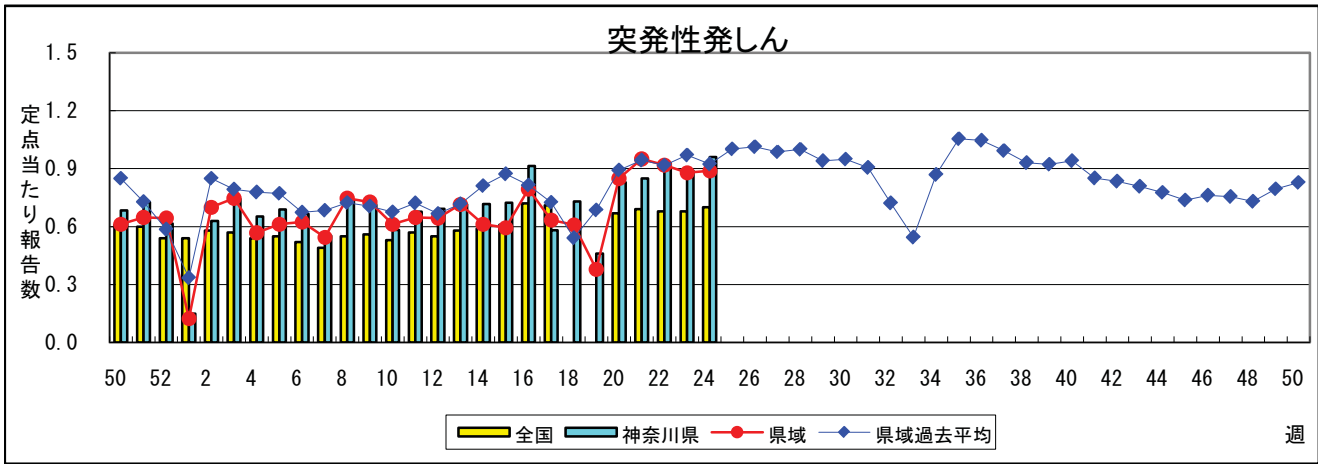


手足口病

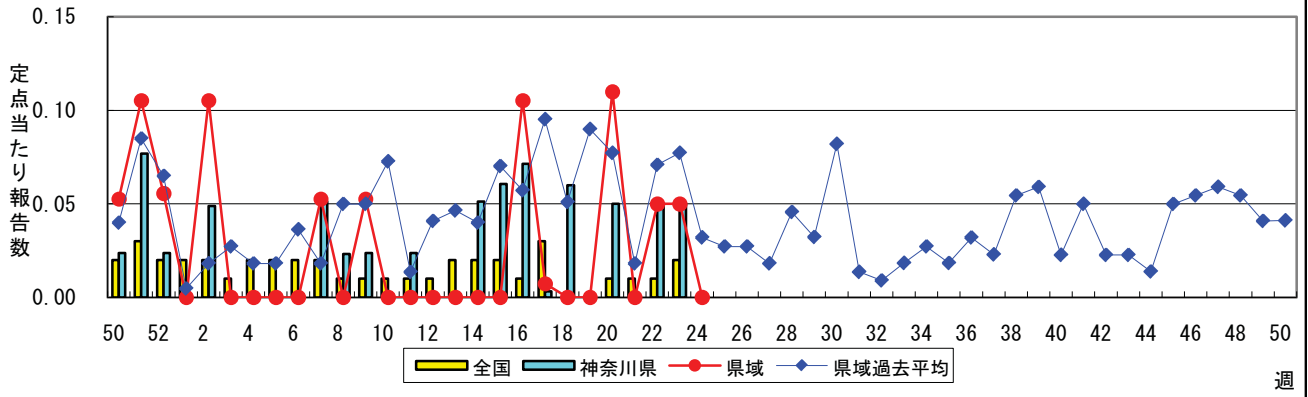


伝染性紅斑(リンゴ病)

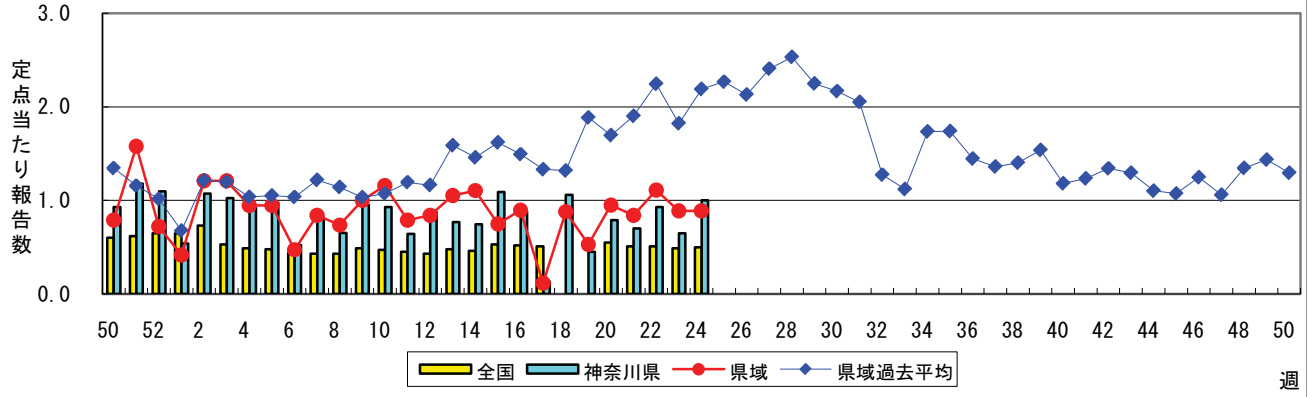




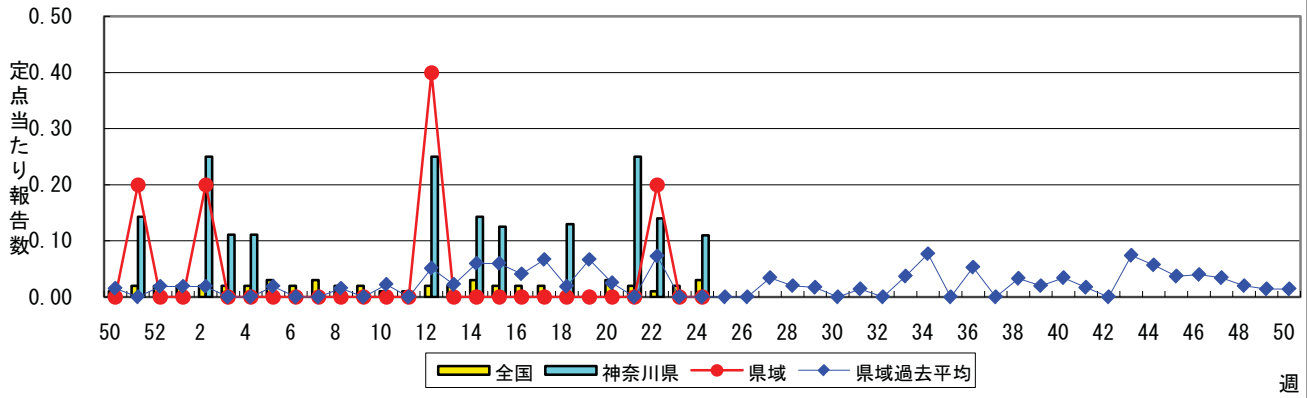
急性出血性結膜炎



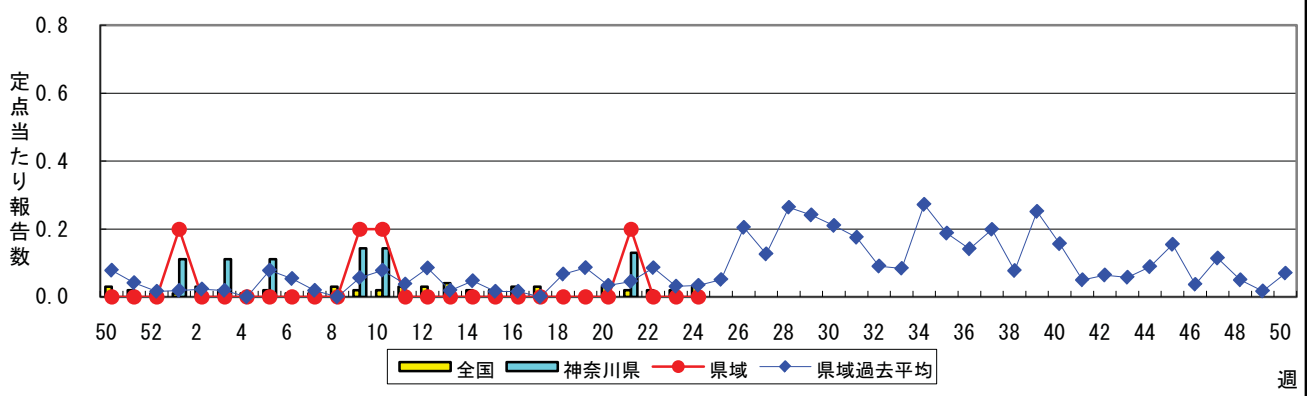
流行性角結膜炎



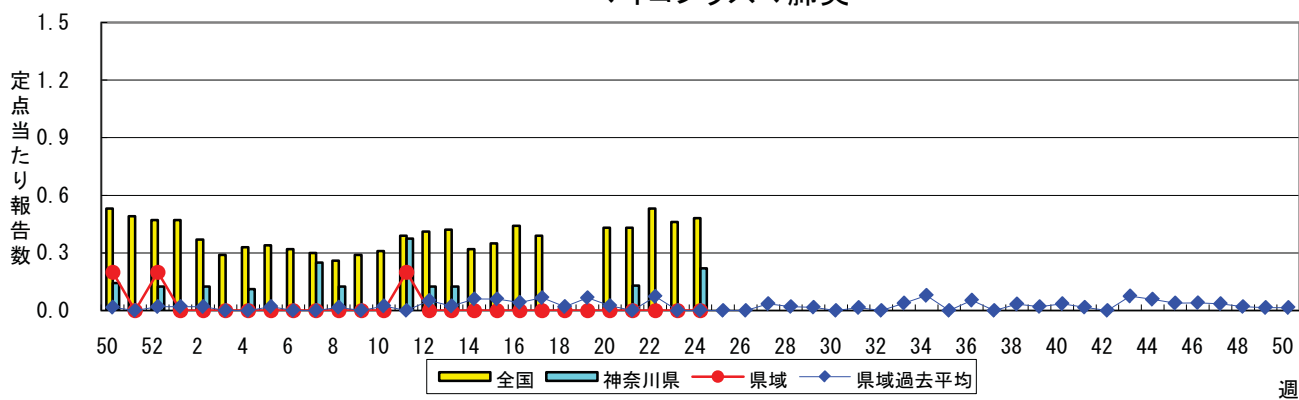
細菌性髄膜炎



無菌性髄膜炎



マイコプラズマ肺炎



クラミジア肺炎(オウム病を除く)

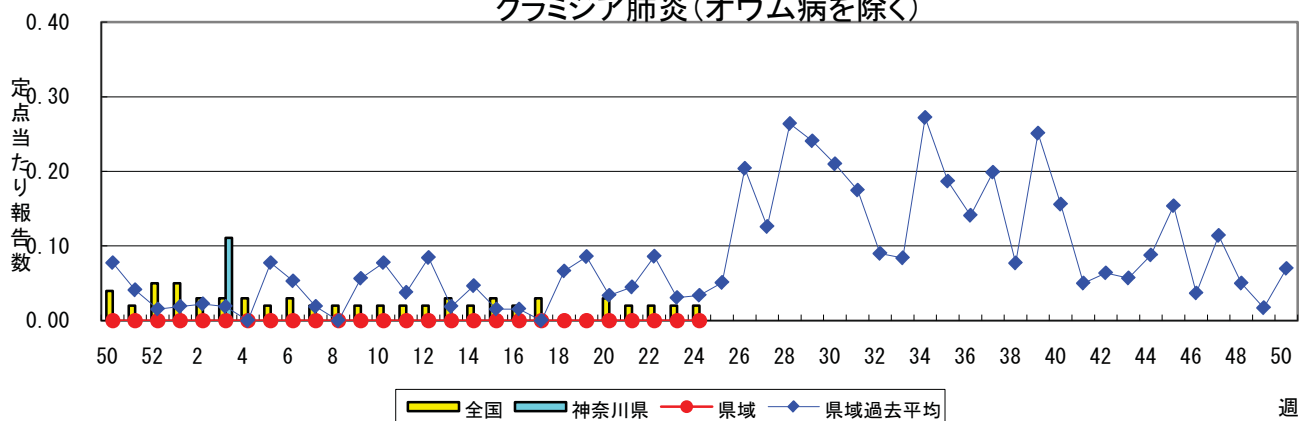


表1 報告数・定点当たり報告数 疾病、政令市・保健所別 (その1)

2009年24週(06月08日~06月14日)

神奈川県	インフルエンザ (高病原性鳥インフルエンザを除く)		RSウイルス感染症		咽頭結膜熱		A群溶血性レンサ球菌咽頭炎		感染性胃腸炎	
	報告数	定点当たり	報告数	定点当たり	報告数	定点当たり	報告数	定点当たり	報告数	定点当たり
全県	78	0.25	6	0.03	63	0.31	495	2.40	898	4.36
横浜市	9	0.07	4	0.05	20	0.24	239	2.81	288	3.39
川崎市	12	0.23	-	-	18	0.55	92	2.79	194	5.88
県域 (横浜市、川崎市を除く)	57	0.41	2	0.02	25	0.28	164	1.86	416	4.73
横須賀市	-	-	2	0.22	2	0.22	9	1.00	12	1.33
相模原市	8	0.35	-	-	-	-	21	1.40	72	4.80
藤沢市	17	1.21	-	-	1	0.11	10	1.11	27	3.00
平塚	-	-	-	-	-	-	3	0.43	12	1.71
鎌倉	-	-	-	-	1	0.17	10	1.67	14	2.33
小田原	2	0.20	-	-	5	0.83	31	5.17	30	5.00
三崎	-	-	-	-	-	-	5	2.50	7	3.50
厚木	18	1.06	-	-	4	0.36	28	2.55	98	8.91
足柄上	10	2.00	-	-	2	0.67	1	0.33	14	4.67
秦野	-	-	-	-	1	0.17	28	4.67	42	7.00
大和	2	0.18	-	-	6	0.86	13	1.86	54	7.71
茅ヶ崎	-	-	-	-	3	0.43	5	0.71	34	4.86

神奈川県	水痘		手足口病		伝染性紅斑		突発性発しん		百日咳	
	報告数	定点当たり	報告数	定点当たり	報告数	定点当たり	報告数	定点当たり	報告数	定点当たり
全県	321	1.56	72	0.35	244	1.18	197	0.96	14	0.07
横浜市	141	1.66	36	0.42	127	1.49	91	1.07	7	0.08
川崎市	58	1.76	19	0.58	61	1.85	28	0.85	-	-
県域 (横浜市、川崎市を除く)	122	1.39	17	0.19	56	0.64	78	0.89	7	0.08
横須賀市	7	0.78	2	0.22	4	0.44	3	0.33	-	-
相模原市	24	1.60	9	0.60	27	1.80	13	0.87	-	-
藤沢市	13	1.44	-	-	3	0.33	10	1.11	-	-
平塚	10	1.43	1	0.14	4	0.57	5	0.71	-	-
鎌倉	8	1.33	1	0.17	6	1.00	9	1.50	-	-
小田原	17	2.83	-	-	-	-	-	-	3	0.50
三崎	2	1.00	-	-	-	-	-	-	-	-
厚木	14	1.27	1	0.09	1	0.09	16	1.45	-	-
足柄上	-	-	-	-	-	-	2	0.67	-	-
秦野	10	1.67	-	-	7	1.17	6	1.00	-	-
大和	12	1.71	2	0.29	1	0.14	2	0.29	2	0.29
茅ヶ崎	5	0.71	1	0.14	3	0.43	12	1.71	2	0.29

神奈川県	ヘルパンギーナ		流行性耳下腺炎		急性出血性結膜炎		流行性角結膜炎		細菌性髄膜炎	
	報告数	定点当たり	報告数	定点当たり	報告数	定点当たり	報告数	定点当たり	報告数	定点当たり
全県	46	0.22	124	0.60	-	-	41	1.00	1	0.11
横浜市	28	0.33	40	0.47	-	-	16	1.07	1	0.50
川崎市	3	0.09	25	0.76	-	-	8	1.14	-	-
県域 (横浜市、川崎市を除く)	15	0.17	59	0.67	-	-	17	0.89	-	-
横須賀市	1	0.11	9	1.00	-	-	4	4.00	-	-
相模原市	-	-	22	1.47	-	-	3	0.75	-	-
藤沢市	-	-	3	0.33	-	-	-	-	-	-
平塚	2	0.29	1	0.14	-	-	1	0.50	-	-
鎌倉	5	0.83	-	-	-	-	1	1.00
小田原	-	-	2	0.33	-	-	1	1.00
三崎	-	-	-	-
厚木	5	0.45	14	1.27	-	-	7	2.33	-	-
足柄上	-	-	-	-
秦野	1	0.17	3	0.50	-	-	-	-
大和	1	0.14	3	0.43	-	-	-	-
茅ヶ崎	-	-	2	0.29	-	-	-	-

表1 報告数・定点当たり報告数 疾病、政令市・保健所別 (その2)

2009年24週(06月08日～06月14日)

神奈川県	無菌性髄膜炎		マイコプラズマ肺炎		クラミジア肺炎 (オウム病を除く)	
	報告数	定点当たり	報告数	定点当たり	報告数	定点当たり
全県	-	-	2	0.22	-	-
横浜市	-	-	2	1.00	-	-
川崎市	-	-	-	-	-	-
県域 (横浜市、川崎市を除く)	-	-	-	-	-	-
横須賀市	-	-	-	-	-	-
相模原市	-	-	-	-	-	-
藤沢市	-	-	-	-	-	-
平塚	-	-	-	-	-	-
鎌倉
小田原
三崎
厚木	-	-	-	-	-	-
足柄上
秦野
大和
茅ヶ崎

表2 報告数・定点当たり報告数、疾病・年齢階級別
(全県及び横浜市・川崎市を除く県域) (その1)

2009年24週(06月08日~06月14日)

インフルエンザ定点	項目	合計	~5か月	~11か月	1歳	2	3	4	5	6	7	8
インフルエンザ (高病原性鳥インフルエンザを除く)	全国	報告数 1,377	-	11	49	47	60	60	64	106	104	83
		定点当たり 0.29	-	0.00	0.01	0.01	0.01	0.01	0.01	0.02	0.02	0.02
	全県	報告数 78	-	-	3	4	1	4	5	6	4	2
		定点当たり 0.25	-	-	0.01	0.01	0.00	0.01	0.02	0.02	0.01	0.01
県域	報告数 57	-	-	3	2	1	1	1	5	2	1	
	定点当たり 0.41	-	-	0.02	0.01	0.01	0.01	0.01	0.04	0.01	0.01	

小児科定点	項目	合計	~5か月	~11か月	1歳	2	3	4	5	6	7	8
RSウイルス感染症	全国	報告数 204	35	57	60	23	13	7	4	1	-	1
		定点当たり 0.07	0.01	0.02	0.02	0.01	0.00	0.00	0.00	0.00	-	0.00
	全県	報告数 6	-	4	-	-	1	1	-	-	-	-
		定点当たり 0.03	-	0.02	-	-	0.00	0.00	-	-	-	-
県域	報告数 2	-	2	-	-	-	-	-	-	-	-	-
	定点当たり 0.02	-	0.02	-	-	-	-	-	-	-	-	-
咽頭結膜熱	全国	報告数 1,181	6	100	326	176	201	145	108	34	29	13
		定点当たり 0.39	0.00	0.03	0.11	0.06	0.07	0.05	0.04	0.01	0.01	0.00
	全県	報告数 63	-	10	9	8	6	8	6	7	3	3
		定点当たり 0.31	-	0.05	0.04	0.04	0.03	0.04	0.03	0.03	0.01	0.01
県域	報告数 25	-	5	6	2	1	4	2	2	-	2	
	定点当たり 0.28	-	0.06	0.07	0.02	0.01	0.05	0.02	0.02	-	0.02	
A群溶血性レンサ球菌咽頭炎	全国	報告数 6,858	4	31	220	361	699	1,025	1,064	919	734	514
		定点当たり 2.27	0.00	0.01	0.07	0.12	0.23	0.34	0.35	0.30	0.24	0.17
	全県	報告数 495	-	1	13	25	40	76	76	89	62	39
		定点当たり 2.40	-	0.00	0.06	0.12	0.19	0.37	0.37	0.43	0.30	0.19
県域	報告数 164	-	-	4	4	12	16	28	34	25	12	
	定点当たり 1.86	-	-	0.05	0.05	0.14	0.18	0.32	0.39	0.28	0.14	
感染性胃腸炎	全国	報告数 15,187	134	1,007	1,931	1,654	1,607	1,629	1,353	1,001	799	642
		定点当たり 5.02	0.04	0.33	0.64	0.55	0.53	0.54	0.45	0.33	0.26	0.21
	全県	報告数 898	7	59	115	92	115	102	77	60	54	32
		定点当たり 4.36	0.03	0.29	0.56	0.45	0.56	0.50	0.37	0.29	0.26	0.16
県域	報告数 416	4	24	51	37	48	42	33	32	26	17	
	定点当たり 4.73	0.05	0.27	0.58	0.42	0.55	0.48	0.38	0.36	0.30	0.19	
水痘	全国	報告数 5,559	100	340	959	1,005	1,013	861	582	292	166	77
		定点当たり 1.84	0.03	0.11	0.32	0.33	0.34	0.28	0.19	0.10	0.05	0.03
	全県	報告数 321	2	9	46	46	42	61	44	26	16	11
		定点当たり 1.56	0.01	0.04	0.22	0.22	0.20	0.30	0.21	0.13	0.08	0.05
県域	報告数 122	1	4	15	21	20	23	16	5	5	1	
	定点当たり 1.39	0.01	0.05	0.17	0.24	0.23	0.26	0.18	0.06	0.06	0.01	

インフルエンザ定点	項目	9	10-14	15-19	20-29	30-39	40-49	50-59	60-69	70-79	80歳以上
インフルエンザ (高病原性鳥インフルエンザを除く)	全国	報告数 63	385	96	80	68	42	15	15	14	15
		定点当たり 0.01	0.08	0.02	0.02	0.01	0.01	0.00	0.00	0.00	0.00
	全県	報告数 2	13	11	7	10	3	2	-	-	1
		定点当たり 0.01	0.04	0.03	0.02	0.03	0.01	0.01	-	-	0.00
県域	報告数 2	10	9	6	8	3	2	-	-	1	
	定点当たり 0.01	0.07	0.06	0.04	0.06	0.02	0.01	-	-	0.01	

小児科定点	項目	9	10-14	15-19	20歳以上
RSウイルス感染症	全国	報告数 -	1	-	2
		定点当たり -	0.00	-	0.00
	全県	報告数 -	-	-	-
		定点当たり -	-	-	-
県域	報告数 -	-	-	-	
	定点当たり -	-	-	-	
咽頭結膜熱	全国	報告数 10	21	1	11
		定点当たり 0.00	0.01	0.00	0.00
	全県	報告数 1	1	-	1
		定点当たり 0.00	0.00	-	0.00
県域	報告数 -	1	-	-	
	定点当たり -	0.01	-	-	
A群溶血性レンサ球菌咽頭炎	全国	報告数 345	663	34	245
		定点当たり 0.11	0.22	0.01	0.08
	全県	報告数 25	36	-	13
		定点当たり 0.12	0.17	-	0.06
県域	報告数 9	17	-	3	
	定点当たり 0.10	0.19	-	0.03	
感染性胃腸炎	全国	報告数 533	1,363	263	1,271
		定点当たり 0.18	0.45	0.09	0.42
	全県	報告数 27	63	8	87
		定点当たり 0.13	0.31	0.04	0.42
県域	報告数 14	33	5	50	
	定点当たり 0.16	0.38	0.06	0.57	
水痘	全国	報告数 41	88	6	29
		定点当たり 0.01	0.03	0.00	0.01
	全県	報告数 3	12	1	2
		定点当たり 0.01	0.06	0.00	0.01
県域	報告数 2	7	1	1	
	定点当たり 0.02	0.08	0.01	0.01	

表2 報告数・定点当たり報告数、疾病・年齢階級別
(全県及び横浜市・川崎市を除く県域) (その2)

2009年24週(06月08日～06月14日)

小児科定点	項目	合計	～5か月	～11か月	1歳
手足口病	全国	報告数 822	1	67	277
		定点当たり 0.27	0.00	0.02	0.09
	全県	報告数 72	-	4	19
		定点当たり 0.35	-	0.02	0.09
	県域	報告数 17	-	1	2
		定点当たり 0.19	-	0.01	0.02
伝染性紅斑	全国	報告数 637	1	24	37
		定点当たり 0.16	0.00	0.00	0.01
	全県	報告数 244	-	2	6
		定点当たり 1.18	-	0.01	0.03
	県域	報告数 56	-	-	1
		定点当たり 0.64	-	-	0.01
突発性発しん	全国	報告数 2,121	67	1,053	875
		定点当たり 0.70	0.02	0.35	0.29
	全県	報告数 197	5	98	74
		定点当たり 0.96	0.02	0.48	0.36
	県域	報告数 78	2	35	33
		定点当たり 0.89	0.02	0.40	0.38
百日咳	全国	報告数 146	5	5	11
		定点当たり 0.05	0.00	0.00	0.00
	全県	報告数 14	1	-	-
		定点当たり 0.07	0.00	-	-
	県域	報告数 7	-	-	-
		定点当たり 0.08	-	-	-
ヘルパンギーナ	全国	報告数 876	11	76	258
		定点当たり 0.29	0.00	0.03	0.09
	全県	報告数 46	4	6	4
		定点当たり 0.22	0.02	0.03	0.02
	県域	報告数 15	-	2	2
		定点当たり 0.17	-	0.02	0.02
流行性耳下腺炎	全国	報告数 2,212	1	14	90
		定点当たり 0.73	0.00	0.00	0.03
	全県	報告数 124	-	-	2
		定点当たり 0.60	-	-	0.01
	県域	報告数 59	-	-	1
		定点当たり 0.67	-	-	0.01

小児科定点	項目	2	3	4	5	6	7	8	9	10-14	15-19	20歳以上
手足口病	全国	報告数 196	106	68	49	20	6	6	5	15	2	4
		定点当たり 0.06	0.04	0.02	0.02	0.01	0.00	0.00	0.00	0.00	0.00	0.00
	全県	報告数 19	13	9	6	-	-	1	-	-	-	-
		定点当たり 0.09	0.06	0.04	0.03	-	-	0.00	-	-	-	-
	県域	報告数 7	3	-	4	-	-	-	18	27	-	7
		定点当たり 0.08	0.03	-	0.05	-	-	-	0.01	0.01	-	0.00
伝染性紅斑	全国	報告数 54	74	83	90	63	64	54	35	41	-	17
		定点当たり 0.01	0.02	0.02	0.03	0.02	0.02	0.01	0.04	0.07	-	0.04
	全県	報告数 25	31	33	39	28	30	19	1	-	-	-
		定点当たり 0.12	0.15	0.16	0.19	0.14	0.15	0.09	0.00	-	-	-
	県域	報告数 5	8	10	8	7	6	4	2	2	-	3
		定点当たり 0.06	0.09	0.11	0.09	0.08	0.07	0.05	0.02	0.02	-	0.03
突発性発しん	全国	報告数 107	11	3	1	1	1	-	1	-	1	-
		定点当たり 0.04	0.00	0.00	0.00	0.00	0.00	-	0.00	-	0.00	-
	全県	報告数 20	-	-	-	-	-	-	-	-	-	-
		定点当たり 0.10	-	-	-	-	-	-	-	-	-	-
	県域	報告数 8	-	-	-	-	-	-	-	-	-	-
		定点当たり 0.09	-	-	-	-	-	-	-	-	-	-
百日咳	全国	報告数 8	11	10	5	3	2	5	4	24	4	49
		定点当たり 0.00	0.00	0.00	0.00	0.00	0.00	0.00	0.00	0.01	0.00	0.02
	全県	報告数 -	-	-	-	-	-	-	-	1	-	12
		定点当たり -	-	-	-	-	-	-	-	0.00	-	0.06
	県域	報告数 -	-	-	-	-	-	-	-	1	-	6
		定点当たり -	-	-	-	-	-	-	-	0.01	-	0.07
ヘルパンギーナ	全国	報告数 172	134	99	57	24	11	12	3	12	3	4
		定点当たり 0.06	0.04	0.03	0.02	0.01	0.00	0.00	0.00	0.00	0.00	0.00
	全県	報告数 6	6	7	6	-	-	2	2	2	1	-
		定点当たり 0.03	0.03	0.03	0.03	-	-	0.01	0.01	0.01	0.00	-
	県域	報告数 2	3	2	2	-	-	1	1	-	-	-
		定点当たり 0.02	0.03	0.02	0.02	-	-	0.01	0.01	-	-	-
流行性耳下腺炎	全国	報告数 186	360	373	344	278	204	133	81	117	9	22
		定点当たり 0.06	0.12	0.12	0.11	0.09	0.07	0.04	0.03	0.04	0.00	0.01
	全県	報告数 5	15	24	19	14	9	11	11	11	-	3
		定点当たり 0.02	0.07	0.12	0.09	0.07	0.04	0.05	0.05	0.05	-	0.01
	県域	報告数 3	6	14	7	6	4	3	7	5	-	3
		定点当たり 0.03	0.07	0.16	0.08	0.07	0.05	0.03	0.08	0.06	-	0.03

表2 報告数・定点当たり報告数、疾病・年齢階級別
(横浜市・川崎市を含む全県及び横浜市・川崎市を除く県域) (その3)

2009年24週(06月08日～06月14日)

眼科定点		項目	合計	～5か月	～11か月	1歳	2	3	4	5	6	7	8
急性出血性結膜炎	全国	報告数	2	-	-	-	-	-	-	-	-	-	-
		定点当たり	0.00	-	-	-	-	-	-	-	-	-	-
	全県	報告数	-	-	-	-	-	-	-	-	-	-	-
		定点当たり	-	-	-	-	-	-	-	-	-	-	-
	県域	報告数	-	-	-	-	-	-	-	-	-	-	-
		定点当たり	-	-	-	-	-	-	-	-	-	-	-
流行性角結膜炎	全国	報告数	341	2	2	12	8	18	14	9	9	5	7
		定点当たり	0.50	0.00	0.00	0.02	0.01	0.03	0.02	0.01	0.01	0.01	0.01
	全県	報告数	41	-	-	2	2	3	2	1	2	1	-
		定点当たり	1.00	-	-	0.05	0.05	0.07	0.05	0.02	0.05	0.02	-
	県域	報告数	17	-	-	1	-	-	-	1	-	1	-
		定点当たり	0.89	-	-	0.05	-	-	-	0.05	-	0.05	-

基幹定点 (週報)		項目	合計	0歳	1-4	5-9	10-14	15-19	20-24	25-29	30-34	35-39	40-44	
細菌性髄膜炎	全国	報告数	12	1	4	-	2	-	-	1	1	-	-	
		定点当たり	0.03	0.00	0.01	-	0.00	-	-	0.00	0.00	-	-	
	全県	報告数	1	-	1	-	-	-	-	-	-	-	-	
		定点当たり	0.11	-	0.11	-	-	-	-	-	-	-	-	
	県域	報告数	-	-	-	-	-	-	-	-	-	-	-	
		定点当たり	-	-	-	-	-	-	-	-	-	-	-	
無菌性髄膜炎	全国	報告数	13	1	3	3	-	2	2	-	1	-	-	
		定点当たり	0.03	0.00	0.01	0.01	-	0.00	0.00	-	0.00	-	-	
	全県	報告数	-	-	-	-	-	-	-	-	-	-	-	
		定点当たり	-	-	-	-	-	-	-	-	-	-	-	
	県域	報告数	-	-	-	-	-	-	-	-	-	-	-	
		定点当たり	-	-	-	-	-	-	-	-	-	-	-	
マイコプラズマ肺炎	全国	報告数	219	10	100	43	23	7	4	5	3	6	2	
		定点当たり	0.48	0.02	0.22	0.09	0.05	0.02	0.01	0.01	0.01	0.01	0.01	0.00
	全県	報告数	2	-	1	1	-	-	-	-	-	-	-	-
		定点当たり	0.22	-	0.11	0.11	-	-	-	-	-	-	-	-
	県域	報告数	-	-	-	-	-	-	-	-	-	-	-	-
		定点当たり	-	-	-	-	-	-	-	-	-	-	-	-
クラミジア肺炎 (オウム病を除く)	全国	報告数	10	-	3	1	2	-	-	-	-	1	-	
		定点当たり	0.02	-	0.01	0.00	0.00	-	-	-	-	-	0.00	-
	全県	報告数	-	-	-	-	-	-	-	-	-	-	-	-
		定点当たり	-	-	-	-	-	-	-	-	-	-	-	-
	県域	報告数	-	-	-	-	-	-	-	-	-	-	-	-
		定点当たり	-	-	-	-	-	-	-	-	-	-	-	-

眼科定点		項目	9	10-14	15-19	20-29	30-39	40-49	50-59	60-69
急性出血性結膜炎	全国	報告数	-	-	-	-	1	-	-	1
		定点当たり	-	-	-	-	0.00	-	-	0.00
	全県	報告数	-	-	-	-	-	-	-	-
		定点当たり	-	-	-	-	-	-	-	-
	県域	報告数	-	-	-	-	-	-	-	-
		定点当たり	-	-	-	-	-	-	-	-
流行性角結膜炎	全国	報告数	2	20	9	39	70	28	25	22
		定点当たり	0.00	0.03	0.01	0.06	0.10	0.04	0.04	0.03
	全県	報告数	1	6	-	3	10	3	2	2
		定点当たり	0.02	0.15	-	0.07	0.24	0.07	0.05	0.05
	県域	報告数	1	2	-	-	6	2	1	1
		定点当たり	0.05	0.11	-	-	0.32	0.11	0.05	0.05

基幹定点 (週報)		項目	45-49	50-54	55-59	60-64	65-69	70歳以上
細菌性髄膜炎	全国	報告数	-	-	-	-	1	2
		定点当たり	-	-	-	-	0.00	0.00
	全県	報告数	-	-	-	-	-	-
		定点当たり	-	-	-	-	-	-
	県域	報告数	-	-	-	-	-	-
		定点当たり	-	-	-	-	-	-
無菌性髄膜炎	全国	報告数	-	-	1	-	-	-
		定点当たり	-	-	0.00	-	-	-
	全県	報告数	-	-	-	-	-	-
		定点当たり	-	-	-	-	-	-
	県域	報告数	-	-	-	-	-	-
		定点当たり	-	-	-	-	-	-
マイコプラズマ肺炎	全国	報告数	2	2	2	1	1	8
		定点当たり	0.00	0.00	0.00	0.00	0.00	0.02
	全県	報告数	-	-	-	-	-	-
		定点当たり	-	-	-	-	-	-
	県域	報告数	-	-	-	-	-	-
		定点当たり	-	-	-	-	-	-
クラミジア肺炎 (オウム病を除く)	全国	報告数	-	-	-	-	-	3
		定点当たり	-	-	-	-	-	0.01
	全県	報告数	-	-	-	-	-	-
		定点当たり	-	-	-	-	-	-
	県域	報告数	-	-	-	-	-	-
		定点当たり	-	-	-	-	-	-

表3 5週前～今週の推移 (その1)
(全県及び横浜市・川崎市を除く県域)

2009年24週(06月08日～06月14日)

疾病名	項目		5週前	4週前	3週前	2週前	1週前	今週
			19週	20週	21週	22週	23週	24週
			(05月04日 ～05月10 日)	(05月11日 ～05月17 日)	(05月18日 ～05月24 日)	(05月25日 ～05月31 日)	(06月01日 ～06月07 日)	(06月08日 ～06月14 日)
インフルエンザ (高病原性鳥インフル ンザを除く)	全県	報告数	168	197	215	128	61	78
		定点当たり	0.54	0.62	0.68	0.40	0.20	0.25
	県域	報告数	111	135	162	104	43	57
		定点当たり	0.80	0.97	1.17	0.75	0.31	0.41
RSウイルス 感染症	全県	報告数	2	10	4	12	7	6
		定点当たり	0.01	0.05	0.02	0.06	0.04	0.03
	県域	報告数	1	7	2	8	4	2
		定点当たり	0.01	0.08	0.02	0.09	0.05	0.02
咽頭結膜熱	全県	報告数	21	36	43	49	56	63
		定点当たり	0.10	0.18	0.21	0.24	0.28	0.31
	県域	報告数	8	19	21	21	25	25
		定点当たり	0.09	0.22	0.24	0.24	0.28	0.28
A群溶血性レ ンサ球菌咽頭 炎	全県	報告数	223	408	449	457	498	495
		定点当たり	1.11	2.00	2.23	2.22	2.49	2.40
	県域	報告数	104	154	156	163	192	164
		定点当たり	1.20	1.75	1.77	1.85	2.18	1.86
感染性胃腸炎	全県	報告数	860	1,171	1,116	1,025	988	898
		定点当たり	4.28	5.74	5.55	4.98	4.94	4.36
	県域	報告数	375	553	499	436	442	416
		定点当たり	4.31	6.28	5.67	4.95	5.02	4.73
水痘	全県	報告数	271	363	339	348	268	321
		定点当たり	1.35	1.78	1.69	1.69	1.34	1.56
	県域	報告数	109	154	144	156	109	122
		定点当たり	1.25	1.75	1.64	1.77	1.24	1.39
手足口病	全県	報告数	12	23	29	40	42	72
		定点当たり	0.06	0.11	0.14	0.19	0.21	0.35
	県域	報告数	3	9	9	21	9	17
		定点当たり	0.03	0.10	0.10	0.24	0.10	0.19
伝染性紅斑	全県	報告数	60	133	198	161	210	244
		定点当たり	0.30	0.65	0.99	0.78	1.05	1.18
	県域	報告数	12	26	38	34	54	56
		定点当たり	0.14	0.30	0.43	0.39	0.61	0.64
突発性発しん	全県	報告数	93	169	171	191	177	197
		定点当たり	0.46	0.83	0.85	0.93	0.89	0.96
	県域	報告数	33	75	84	81	77	78
		定点当たり	0.38	0.85	0.95	0.92	0.88	0.89

表3 5週前～今週の推移 (その2)
(全県及び横浜市・川崎市を除く県域)

2009年24週(06月08日～06月14日)

疾病名	項目		5週前	4週前	3週前	2週前	1週前	今週
			19週	20週	21週	22週	23週	24週
			(05月04日 ～05月10 日)	(05月11日 ～05月17 日)	(05月18日 ～05月24 日)	(05月25日 ～05月31 日)	(06月01日 ～06月07 日)	(06月08日 ～06月14 日)
百日咳	全県	報告数	8	19	15	7	7	14
		定点当たり	0.04	0.09	0.07	0.03	0.04	0.07
	県域	報告数	3	13	9	5	6	7
		定点当たり	0.03	0.15	0.10	0.06	0.07	0.08
ヘルパンギーナ	全県	報告数	6	12	9	10	29	46
		定点当たり	0.03	0.06	0.04	0.05	0.15	0.22
	県域	報告数	1	6	1	3	12	15
		定点当たり	0.01	0.07	0.01	0.03	0.14	0.17
流行性耳下腺炎	全県	報告数	74	111	89	131	125	124
		定点当たり	0.37	0.54	0.44	0.64	0.63	0.60
	県域	報告数	46	74	54	69	60	59
		定点当たり	0.53	0.84	0.61	0.78	0.68	0.67
急性出血性結膜炎	全県	報告数	-	2	-	2	2	-
		定点当たり	-	0.05	-	0.05	0.05	-
	県域	報告数	-	2	-	1	1	-
		定点当たり	-	0.11	-	0.05	0.05	-
流行性角結膜炎	全県	報告数	19	33	28	38	26	41
		定点当たり	0.45	0.79	0.70	0.93	0.65	1.00
	県域	報告数	10	18	16	21	17	17
		定点当たり	0.53	0.95	0.84	1.11	0.89	0.89
細菌性髄膜炎	全県	報告数	-	-	2	1	-	1
		定点当たり	-	-	0.25	0.14	-	0.11
	県域	報告数	-	-	-	1	-	-
		定点当たり	-	-	-	0.20	-	-
無菌性髄膜炎	全県	報告数	-	-	1	-	-	-
		定点当たり	-	-	0.13	-	-	-
	県域	報告数	-	-	1	-	-	-
		定点当たり	-	-	0.20	-	-	-
マイコプラズマ肺炎	全県	報告数	-	-	1	-	-	2
		定点当たり	-	-	0.13	-	-	0.22
	県域	報告数	-	-	-	-	-	-
		定点当たり	-	-	-	-	-	-
クラミジア肺炎 (オウム病を除く)	全県	報告数	-	-	-	-	-	-
		定点当たり	-	-	-	-	-	-
	県域	報告数	-	-	-	-	-	-
		定点当たり	-	-	-	-	-	-