



神奈川県感染症発生情報 (23週報)

<http://www.eiken.pref.kanagawa.jp/>

平成21年・23週(6月1日～6月7日)



今週的全数把握対象疾患

(当該週の国による集計及び各保健福祉事務所からの届出をもとに期日を決めて集計しているため、集計数が前後することがあります。)

分類	対象疾患	内訳			神奈川県
		県域*	横浜市	川崎市	
二類	結核	5	13	13	31
三類	細菌性赤痢		1		1
	腸管出血性大腸菌感染症	1	2	1	4
四類	A型肝炎	1			1
五類	麻疹			1	1
	アメーバ赤痢			1	1
	梅毒		1		1

(麻疹情報は詳細を神奈川県衛生研究所ホームページに掲載しています。)

県域の全数把握対象疾患情報

- ・結核5例：肺結核3例、結核性胸膜炎1例、無症状病原体保有者1例、30歳代2例、70歳代2例、80歳代1例
- ・腸管出血性大腸菌感染症：10歳以下1例、O157 (VT1)、推定感染地は日本国内
- ・A型肝炎：60歳代、血清IGM抗体の検出による、推定感染経路は貝類の摂食による、推定感染地域は日本国内

今週の定点把握対象疾患

- ・伝染性紅斑熱が、相模原市保健所管内(定点当たり2.13)で警報開始基準値2.0を超えました。

(お知らせ)

- * 神奈川県の感染症発生情報(月報)【5月】を掲載しました。(2009.6.9)
- * 神奈川県微生物検査情報第195号【2009年5月発行】を掲載しました。(2009.5.27)

神奈川県感染症情報センター

神奈川県衛生研究所 企画情報部 衛生情報課

TEL:0467-83-4400(代表)

FAX:0467-89-5211(企画情報部)

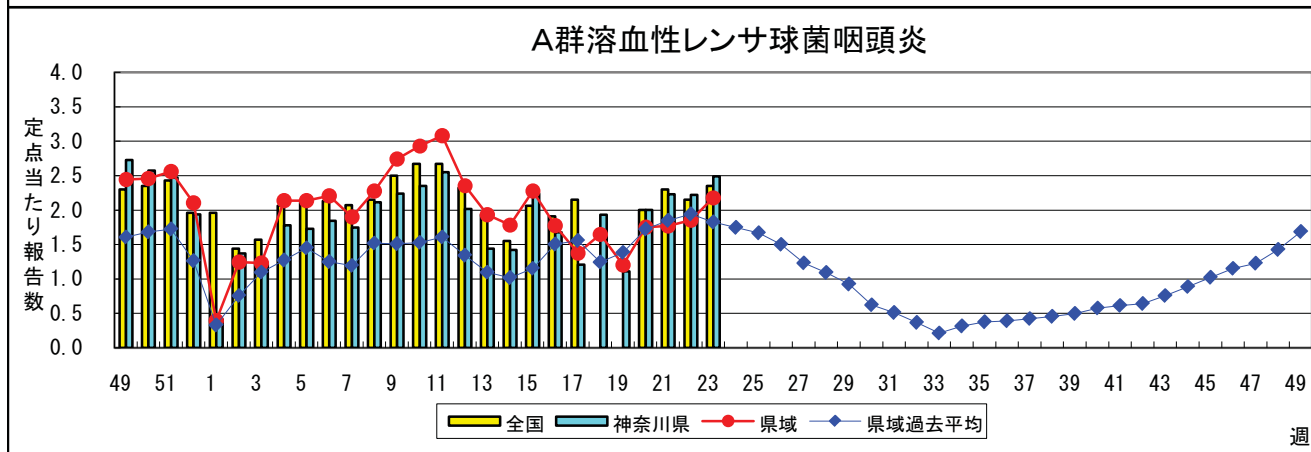
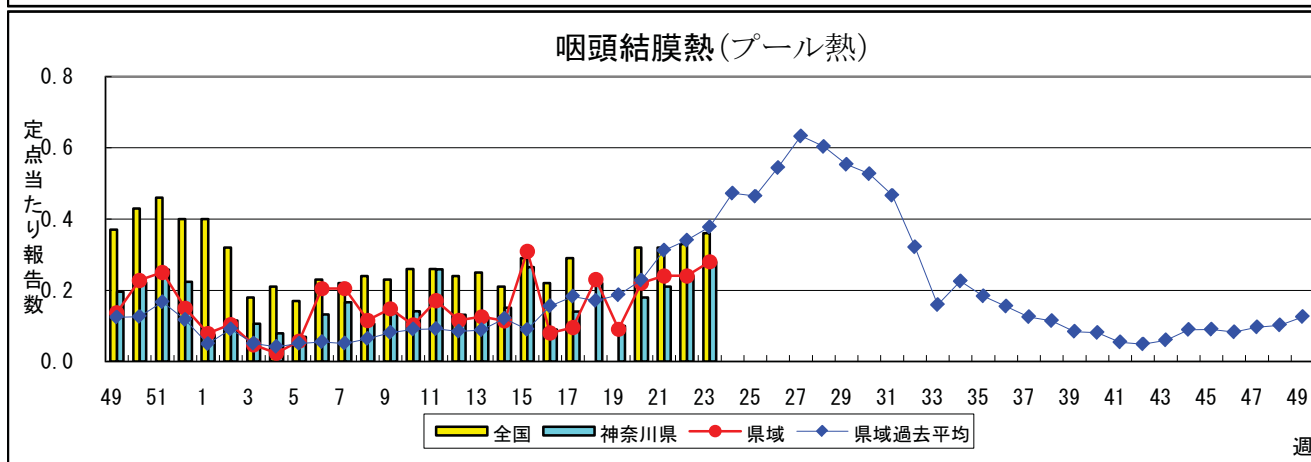
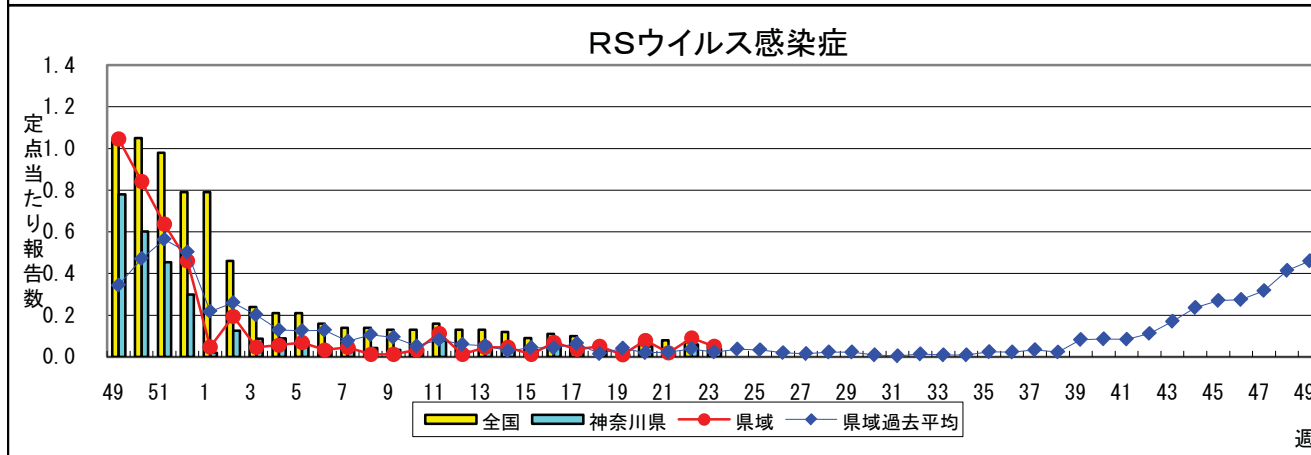
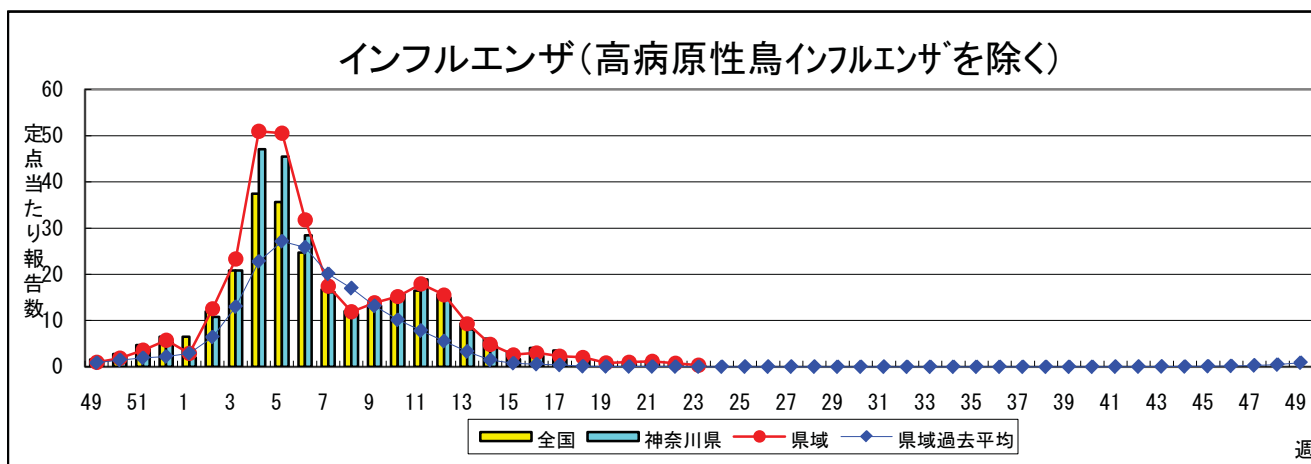
感染症発生動向調査事業は「感染症の予防及び感染症の患者に対する医療に関する法律」によって行われています。

*県域とは、神奈川県内の市町村のうち横浜市、川崎市を除いた地域です。

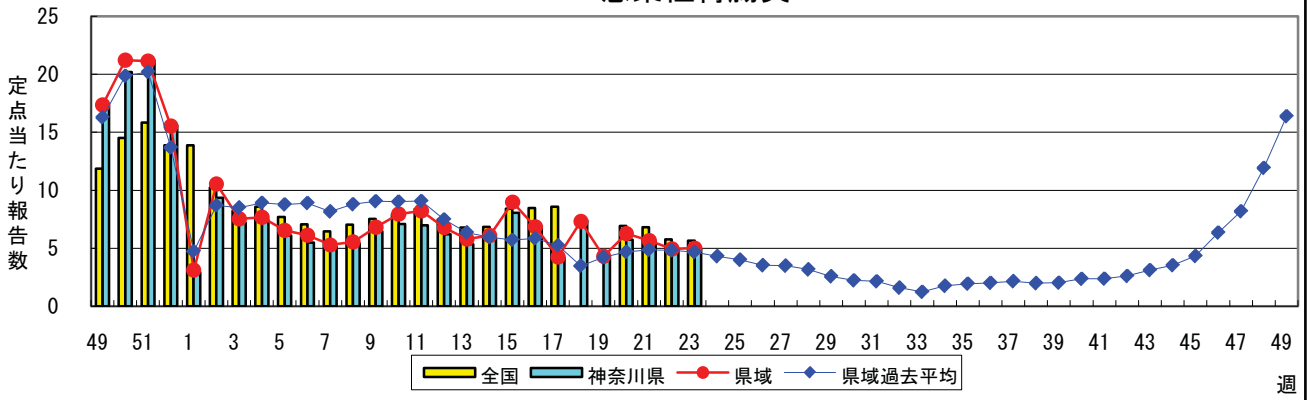
感染症発生動向調査: 週報対象疾患の時系列グラフ

※疾患名の括弧書きは、一般名称であり、正式名称ではありません。

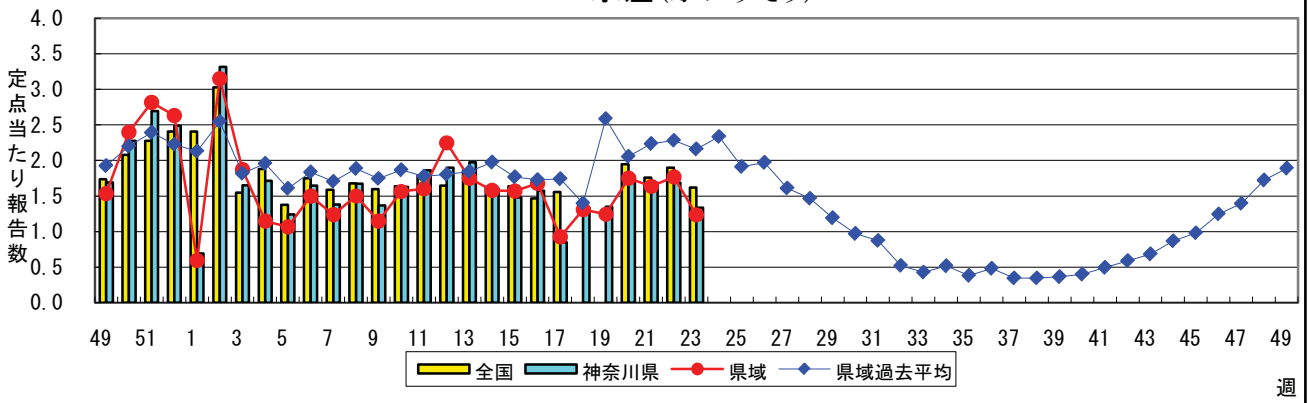
※神奈川県&県域(横浜市・川崎市を除く)のデータです。



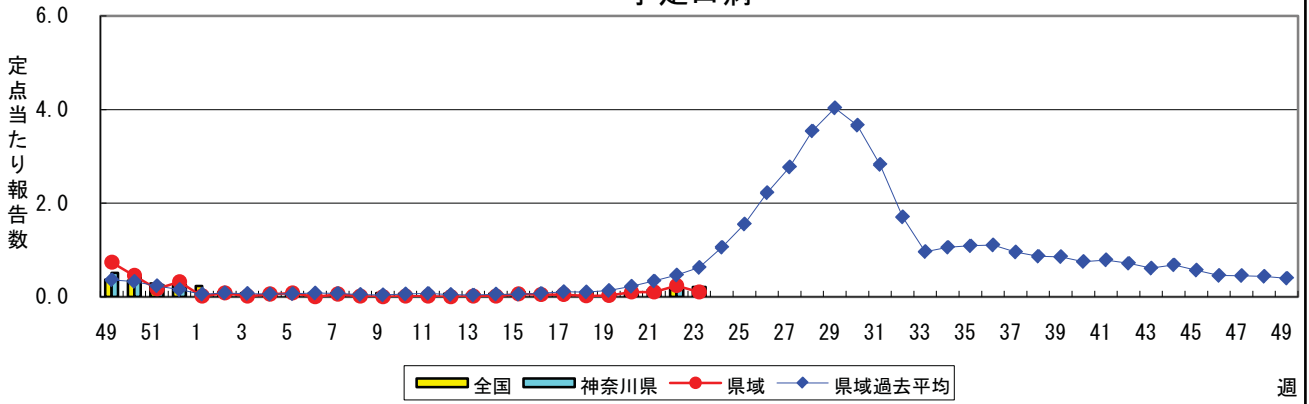
感染性胃腸炎



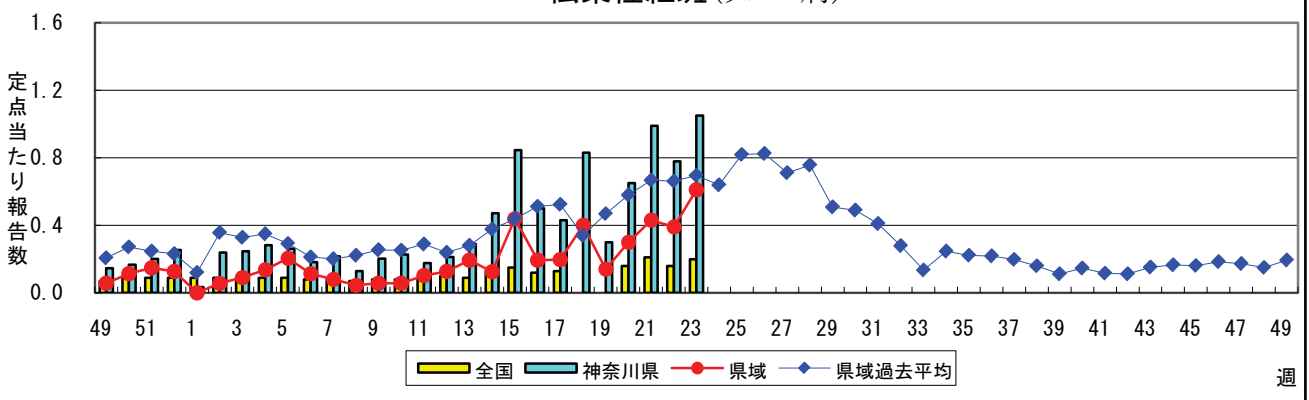
水痘(水ぼうそう)

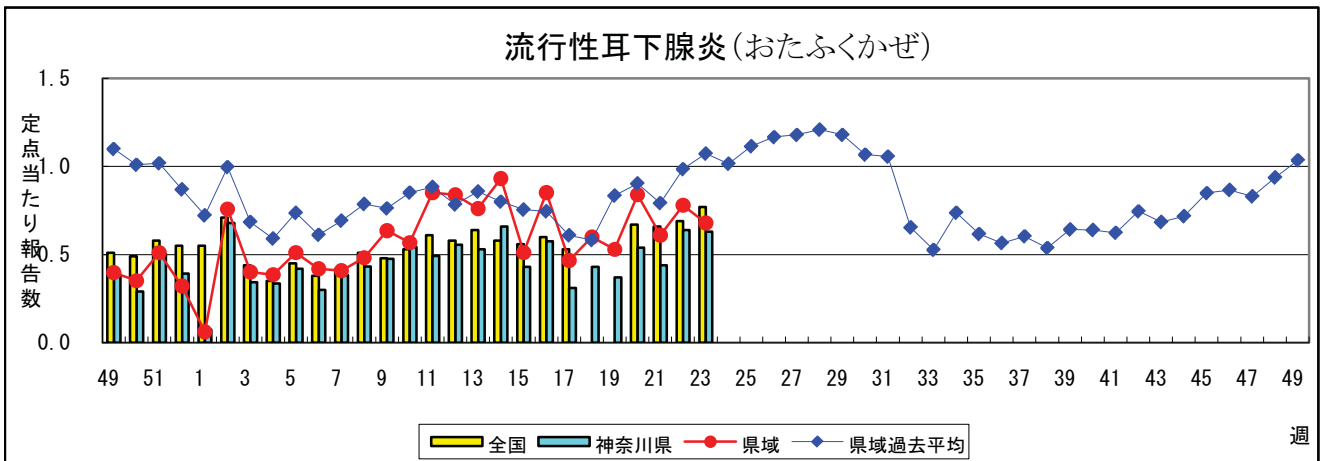
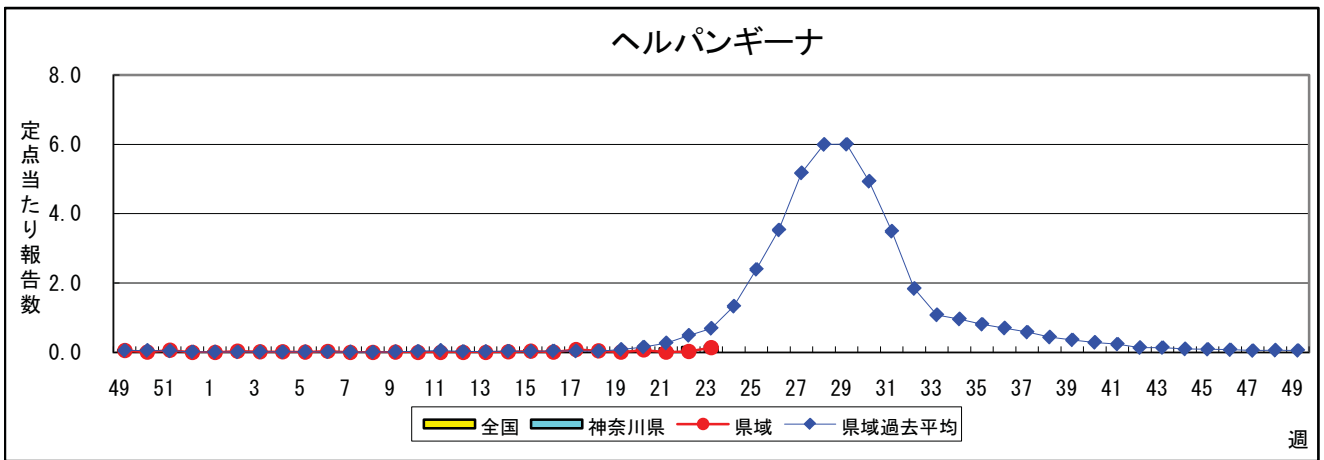
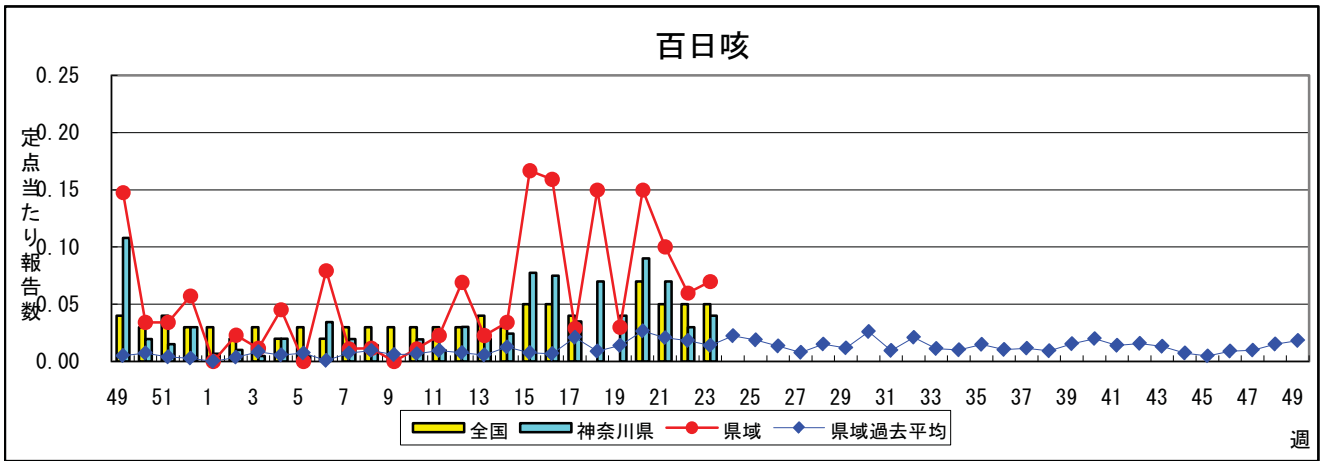
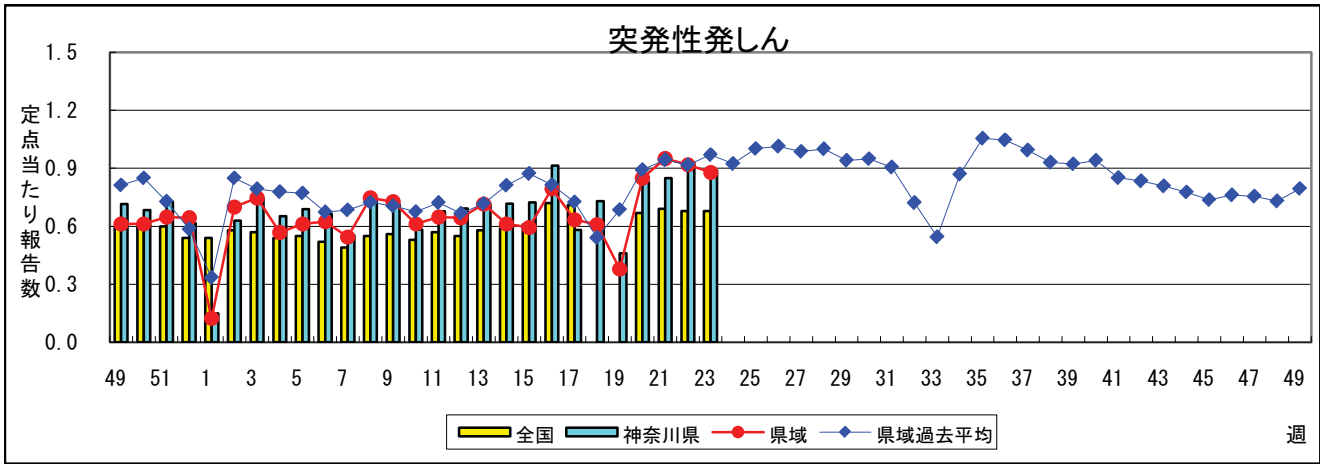


手足口病

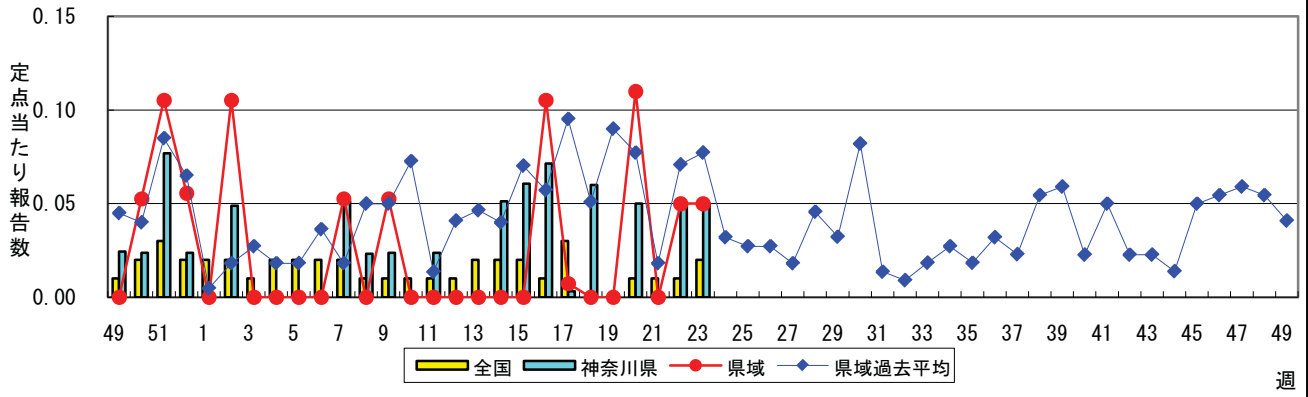


伝染性紅斑(リンゴ病)

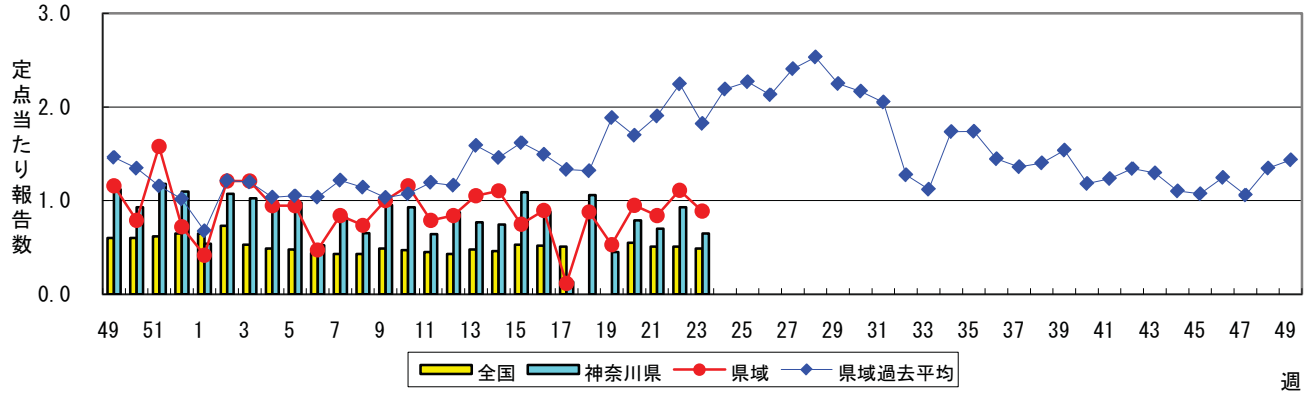




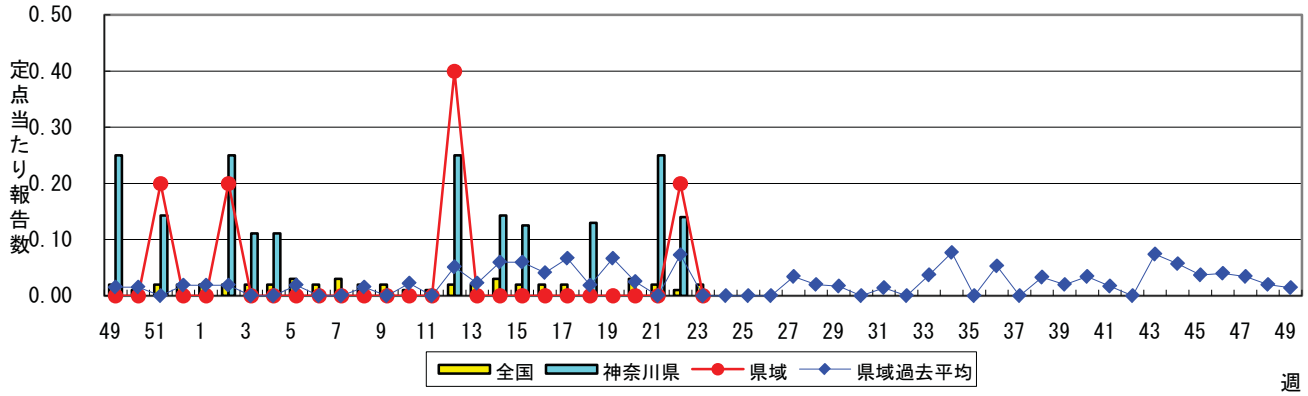
急性出血性結膜炎



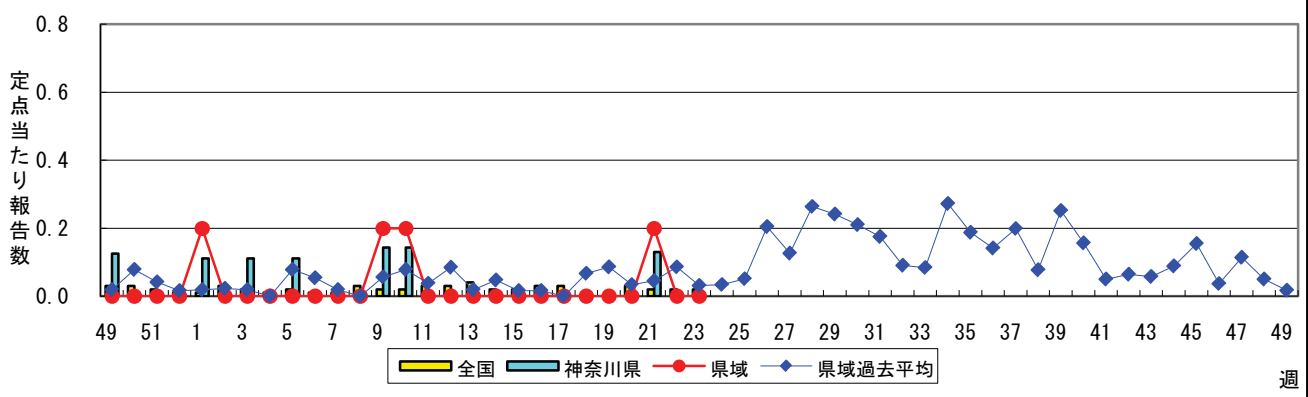
流行性角結膜炎



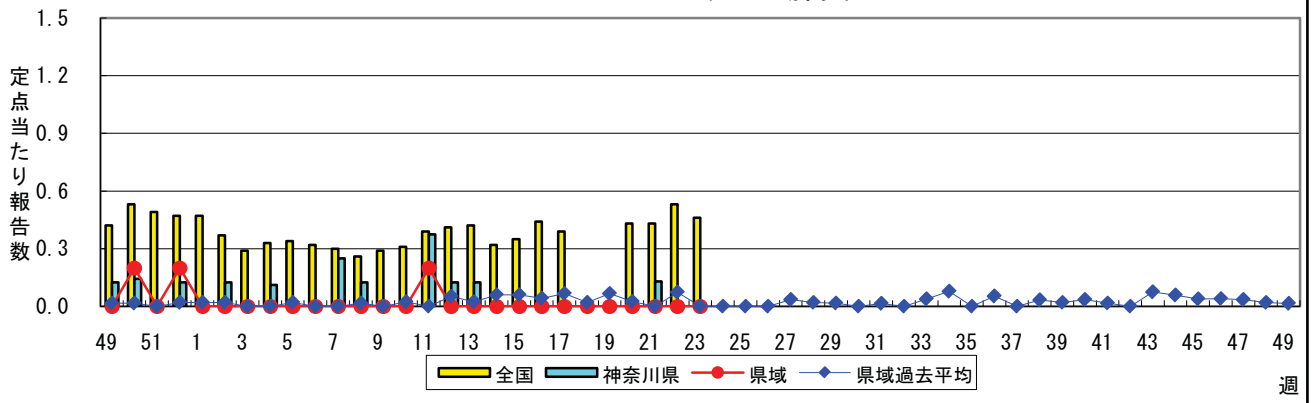
細菌性髄膜炎



無菌性髄膜炎



マイコプラズマ肺炎



クラミジア肺炎(オウム病を除く)

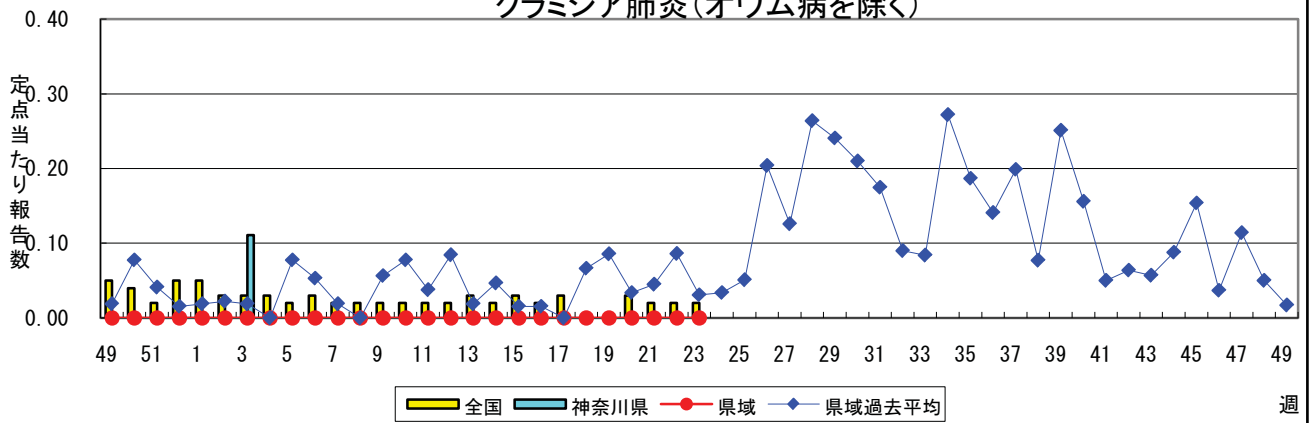


表 1 報告数・定点当たり報告数 疾病、政令市・保健所別 (その1)

2009年23週(06月01日～06月07日)

神奈川県	インフルエンザ (高病原性鳥インフルエンザを除く)		RSウイルス感染症		咽頭結膜熱		A群溶血性レンサ球菌咽頭炎		感染性胃腸炎	
	報告数	定点当たり	報告数	定点当たり	報告数	定点当たり	報告数	定点当たり	報告数	定点当たり
全県	61	0.20	7	0.04	56	0.28	498	2.49	988	4.94
横浜市	8	0.07	2	0.03	12	0.15	197	2.49	329	4.16
川崎市	10	0.19	1	0.03	19	0.58	109	3.30	217	6.58
県域 (横浜市、川崎市を除く)	43	0.31	4	0.05	25	0.28	192	2.18	442	5.02
横須賀市	2	0.14	1	0.11	9	1.00	8	0.89	15	1.67
相模原市	11	0.48	-	-	-	-	20	1.33	125	8.33
藤沢市	11	0.79	-	-	3	0.33	8	0.89	23	2.56
平塚	4	0.36	-	-	-	-	5	0.71	13	1.86
鎌倉	-	-	1	0.17	-	-	21	3.50	20	3.33
小田原	1	0.10	2	0.33	1	0.17	31	5.17	29	4.83
三崎	-	-	-	-	2	1.00	4	2.00	5	2.50
厚木	13	0.76	-	-	2	0.18	40	3.64	95	8.64
足柄上	1	0.20	-	-	-	-	-	-	8	2.67
秦野	-	-	-	-	4	0.67	18	3.00	45	7.50
大和	-	-	-	-	3	0.43	24	3.43	40	5.71
茅ヶ崎	-	-	-	-	1	0.14	13	1.86	24	3.43

神奈川県	水痘		手足口病		伝染性紅斑		突発性発しん		百日咳	
	報告数	定点当たり	報告数	定点当たり	報告数	定点当たり	報告数	定点当たり	報告数	定点当たり
全県	268	1.34	42	0.21	210	1.05	177	0.89	7	0.04
横浜市	112	1.42	22	0.28	99	1.25	60	0.76	1	0.01
川崎市	47	1.42	11	0.33	57	1.73	40	1.21	-	-
県域 (横浜市、川崎市を除く)	109	1.24	9	0.10	54	0.61	77	0.88	6	0.07
横須賀市	6	0.67	-	-	4	0.44	8	0.89	-	-
相模原市	22	1.47	7	0.47	32	2.13	14	0.93	-	-
藤沢市	14	1.56	1	0.11	3	0.33	14	1.56	-	-
平塚	9	1.29	-	-	3	0.43	2	0.29	-	-
鎌倉	7	1.17	-	-	7	1.17	7	1.17	-	-
小田原	10	1.67	-	-	2	0.33	1	0.17	2	0.33
三崎	-	-	-	-	-	-	-	-	-	-
厚木	7	0.64	-	-	-	-	15	1.36	1	0.09
足柄上	-	-	-	-	-	-	1	0.33	-	-
秦野	21	3.50	-	-	1	0.17	10	1.67	-	-
大和	11	1.57	1	0.14	1	0.14	2	0.29	-	-
茅ヶ崎	2	0.29	-	-	1	0.14	3	0.43	3	0.43

神奈川県	ヘルパンギーナ		流行性耳下腺炎		急性出血性結膜炎		流行性角結膜炎		細菌性髄膜炎	
	報告数	定点当たり	報告数	定点当たり	報告数	定点当たり	報告数	定点当たり	報告数	定点当たり
全県	29	0.15	125	0.63	2	0.05	26	0.65	-	-
横浜市	10	0.13	39	0.49	-	-	7	0.50	-	-
川崎市	7	0.21	26	0.79	1	0.14	2	0.29	-	-
県域 (横浜市、川崎市を除く)	12	0.14	60	0.68	1	0.05	17	0.89	-	-
横須賀市	1	0.11	12	1.33	-	-	6	6.00	-	-
相模原市	1	0.07	16	1.07	1	0.25	2	0.50	-	-
藤沢市	-	-	2	0.22	-	-	-	-	-	-
平塚	-	-	4	0.57	-	-	-	-	-	-
鎌倉	-	-	2	0.33	-	-	1	1.00
小田原	4	0.67	-	-	-	-	-	-
三崎	-	-	-	-
厚木	4	0.36	13	1.18	-	-	8	2.67	-	-
足柄上	1	0.33	-	-
秦野	1	0.17	4	0.67	-	-	-	-
大和	-	-	5	0.71	-	-	-	-
茅ヶ崎	-	-	2	0.29	-	-	-	-

表1 報告数・定点当たり報告数 疾病、政令市・保健所別 (その2)

2009年23週(06月01日～06月07日)

神奈川県	無菌性髄膜炎		マイコプラズマ肺炎		クラミジア肺炎 (オウム病を除く)	
	報告数	定点当たり	報告数	定点当たり	報告数	定点当たり
全県	-	-	-	-	-	-
横浜市	-	-	-	-	-	-
川崎市	-	-	-	-	-	-
県域 (横浜市、川崎市を除く)	-	-	-	-	-	-
横須賀市	-	-	-	-	-	-
相模原市	-	-	-	-	-	-
藤沢市	-	-	-	-	-	-
平塚	-	-	-	-	-	-
鎌倉
小田原
三崎
厚木	-	-	-	-	-	-
足柄上
秦野
大和
茅ヶ崎

表2 報告数・定点当たり報告数、疾病・年齢階級別
(全県及び横浜市・川崎市を除く県域) (その1)

2009年23週(06月01日~06月07日)

インフルエンザ定点	項目	合計	~5か月	~11か月	1歳	2	3	4	5	6	7	8
インフルエンザ (高病原性鳥インフルエンザを除く)	全国	報告数 1,916	8	8	60	58	87	93	97	144	138	146
		定点当たり 0.41	0.00	0.00	0.01	0.01	0.02	0.02	0.02	0.03	0.03	0.03
	全県	報告数 61	-	-	2	1	3	6	4	3	6	2
		定点当たり 0.20	-	-	0.01	0.00	0.01	0.02	0.01	0.01	0.02	0.01
	県域	報告数 43	-	-	1	-	1	5	2	3	5	2
		定点当たり 0.31	-	-	0.01	-	0.01	0.04	0.01	0.02	0.04	0.01

小児科定点	項目	合計	~5か月	~11か月	1歳	2	3	4	5	6	7	8
RSウイルス 感染症	全国	報告数 172	31	38	57	19	10	8	3	3	1	1
		定点当たり 0.06	0.01	0.01	0.02	0.01	0.00	0.00	0.00	0.00	0.00	0.00
	全県	報告数 7	-	3	-	2	-	1	-	1	-	-
		定点当たり 0.04	-	0.02	-	0.01	-	0.01	-	0.01	-	-
	県域	報告数 4	-	2	-	1	-	1	-	-	-	-
		定点当たり 0.05	-	0.02	-	0.01	-	0.01	-	-	-	-
咽頭結膜熱	全国	報告数 1,076	6	83	288	151	197	148	88	35	30	19
		定点当たり 0.36	0.00	0.03	0.10	0.05	0.07	0.05	0.03	0.01	0.01	0.01
	全県	報告数 56	1	4	8	4	14	8	7	2	4	1
		定点当たり 0.28	0.01	0.02	0.04	0.02	0.07	0.04	0.04	0.01	0.02	0.01
	県域	報告数 25	1	1	4	3	6	2	3	-	2	1
		定点当たり 0.28	0.01	0.01	0.05	0.03	0.07	0.02	0.03	-	0.02	0.01
A群溶血性 レンサ球菌咽頭 炎	全国	報告数 7,084	6	33	226	403	772	1,054	1,114	925	738	527
		定点当たり 2.35	0.00	0.01	0.07	0.13	0.26	0.35	0.37	0.31	0.24	0.17
	全県	報告数 498	-	6	11	20	45	70	68	80	58	45
		定点当たり 2.49	-	0.03	0.06	0.10	0.23	0.35	0.34	0.40	0.29	0.23
	県域	報告数 192	-	3	7	5	19	29	24	28	21	18
		定点当たり 2.18	-	0.03	0.08	0.06	0.22	0.33	0.27	0.32	0.24	0.20
感染性胃腸炎	全国	報告数 17,104	146	954	2,162	1,802	2,053	1,871	1,644	1,065	913	728
		定点当たり 5.67	0.05	0.32	0.72	0.60	0.68	0.62	0.55	0.35	0.30	0.24
	全県	報告数 988	5	56	113	99	131	111	95	70	48	34
		定点当たり 4.94	0.03	0.28	0.57	0.50	0.66	0.56	0.48	0.35	0.24	0.17
	県域	報告数 442	1	20	43	40	52	53	44	30	21	14
		定点当たり 5.02	0.01	0.23	0.49	0.45	0.59	0.60	0.50	0.34	0.24	0.16
水痘	全国	報告数 4,878	84	287	887	881	952	751	427	242	129	65
		定点当たり 1.62	0.03	0.10	0.29	0.29	0.32	0.25	0.14	0.08	0.04	0.02
	全県	報告数 268	4	12	38	41	48	40	32	26	11	2
		定点当たり 1.34	0.02	0.06	0.19	0.21	0.24	0.20	0.16	0.13	0.06	0.01
	県域	報告数 109	3	2	12	19	23	15	14	11	5	-
		定点当たり 1.24	0.03	0.02	0.14	0.22	0.26	0.17	0.16	0.13	0.06	-

インフルエンザ定点	項目	9	10-14	15-19	20-29	30-39	40-49	50-59	60-69	70-79	80歳以上
インフルエンザ (高病原性鳥イン フルエンザを除 く)	全国	報告数 121	527	130	95	81	44	19	26	23	11
		定点当たり 0.03	0.11	0.03	0.02	0.02	0.01	0.00	0.01	0.00	0.00
	全県	報告数 1	2	3	6	9	5	2	4	1	1
		定点当たり 0.00	0.01	0.01	0.02	0.03	0.02	0.01	0.01	0.00	0.00
	県域	報告数 1	-	1	4	8	3	2	3	1	1
		定点当たり 0.01	-	0.01	0.03	0.06	0.02	0.01	0.02	0.01	0.01

小児科定点	項目	9	10-14	15-19	20歳以上
RSウイルス 感染症	全国	報告数 1	-	-	-
		定点当たり 0.00	-	-	-
	全県	報告数 -	-	-	-
		定点当たり -	-	-	-
	県域	報告数 -	-	-	-
		定点当たり -	-	-	-
咽頭結膜熱	全国	報告数 5	14	-	12
		定点当たり 0.00	0.00	-	0.00
	全県	報告数 -	-	-	3
		定点当たり -	-	-	0.02
	県域	報告数 -	-	-	2
		定点当たり -	-	-	0.02
A群溶血性レ ンサ球菌咽頭 炎	全国	報告数 341	620	40	285
		定点当たり 0.11	0.21	0.01	0.09
	全県	報告数 16	42	2	35
		定点当たり 0.08	0.21	0.01	0.18
	県域	報告数 4	16	2	16
		定点当たり 0.05	0.18	0.02	0.18
感染性胃腸炎	全国	報告数 611	1,544	316	1,295
		定点当たり 0.20	0.51	0.10	0.43
	全県	報告数 37	72	22	95
		定点当たり 0.19	0.36	0.11	0.48
	県域	報告数 20	44	7	53
		定点当たり 0.23	0.50	0.08	0.60
水痘	全国	報告数 55	81	9	28
		定点当たり 0.02	0.03	0.00	0.01
	全県	報告数 5	6	-	3
		定点当たり 0.03	0.03	-	0.02
	県域	報告数 1	4	-	-
		定点当たり 0.01	0.05	-	-

表2 報告数・定点当たり報告数、疾病・年齢階級別
(全県及び横浜市・川崎市を除く県域) (その2)

2009年23週(06月01日～06月07日)

小児科定点	項目	合計	～5か月	～11か月	1歳
手足口病	全国	報告数 626	4	44	224
		定点当たり 0.21	0.00	0.01	0.07
	全県	報告数 42	-	4	9
		定点当たり 0.21	-	0.02	0.05
	県域	報告数 9	-	-	2
		定点当たり 0.10	-	-	0.02
伝染性紅斑	全国	報告数 608	1	26	38
		定点当たり 0.16	0.00	0.00	0.01
	全県	報告数 210	-	2	7
		定点当たり 1.05	-	0.01	0.04
	県域	報告数 54	-	-	2
		定点当たり 0.61	-	-	0.02
突発性発しん	全国	報告数 2,050	75	978	859
		定点当たり 0.68	0.02	0.32	0.29
	全県	報告数 177	6	85	72
		定点当たり 0.89	0.03	0.43	0.36
	県域	報告数 77	4	30	41
		定点当たり 0.88	0.05	0.34	0.47
百日咳	全国	報告数 162	10	9	9
		定点当たり 0.05	0.00	0.00	0.00
	全県	報告数 7	-	-	1
		定点当たり 0.04	-	-	0.01
	県域	報告数 6	-	-	1
		定点当たり 0.07	-	-	0.01
ヘルパンギーナ	全国	報告数 577	1	54	173
		定点当たり 0.19	0.00	0.02	0.06
	全県	報告数 29	-	3	6
		定点当たり 0.15	-	0.02	0.03
	県域	報告数 12	-	1	5
		定点当たり 0.14	-	0.01	0.06
流行性耳下腺炎	全国	報告数 2,329	-	14	113
		定点当たり 0.77	-	0.00	0.04
	全県	報告数 125	-	-	2
		定点当たり 0.63	-	-	0.01
	県域	報告数 60	-	-	1
		定点当たり 0.68	-	-	0.01

小児科定点	項目	2	3	4	5	6	7	8	9	10-14	15-19	20歳以上	
手足口病	全国	報告数 124	85	73	35	13	5	8	4	2	2	3	
		定点当たり 0.04	0.03	0.02	0.01	0.00	0.00	0.00	0.00	0.00	0.00	0.00	
	全県	報告数 9	6	7	5	-	-	-	1	-	-	1	-
		定点当たり 0.05	0.03	0.04	0.03	-	-	-	0.01	-	-	0.01	-
	県域	報告数 2	3	1	-	-	-	-	-	18	27	-	7
		定点当たり 0.02	0.03	0.01	-	-	-	-	-	0.01	0.01	-	0.00
伝染性紅斑	全国	報告数 42	61	103	89	69	68	26	35	39	-	11	
		定点当たり 0.01	0.02	0.02	0.03	0.02	0.02	0.01	0.08	0.08	-	0.01	
	全県	報告数 12	24	28	42	26	28	8	-	-	-	1	-
		定点当たり 0.06	0.12	0.14	0.21	0.13	0.14	0.04	-	-	-	0.01	-
	県域	報告数 4	7	6	9	8	6	2	4	6	-	-	-
		定点当たり 0.05	0.08	0.07	0.10	0.09	0.07	0.02	0.05	0.07	-	-	-
突発性発しん	全国	報告数 117	16	2	-	2	1	-	-	-	-	-	
		定点当たり 0.04	0.01	0.00	-	0.00	0.00	-	-	-	-	-	
	全県	報告数 10	3	-	-	-	1	-	-	-	-	-	
		定点当たり 0.05	0.02	-	-	-	0.01	-	-	-	-	-	
	県域	報告数 1	-	-	-	-	1	-	-	-	-	-	
		定点当たり 0.01	-	-	-	-	0.01	-	-	-	-	-	
百日咳	全国	報告数 6	5	6	2	5	6	5	7	22	6	64	
		定点当たり 0.00	0.00	0.00	0.00	0.00	0.00	0.00	0.00	0.01	0.00	0.02	
	全県	報告数 -	-	1	-	-	-	-	-	-	-	-	5
		定点当たり -	-	0.01	-	-	-	-	-	-	-	-	0.03
	県域	報告数 -	-	1	-	-	-	-	-	-	-	-	4
		定点当たり -	-	0.01	-	-	-	-	-	-	-	-	0.05
ヘルパンギーナ	全国	報告数 111	87	57	30	15	10	10	4	14	4	7	
		定点当たり 0.04	0.03	0.02	0.01	0.00	0.00	0.00	0.00	0.00	0.00	0.00	
	全県	報告数 4	3	5	2	1	2	-	-	-	1	-	2
		定点当たり 0.02	0.02	0.03	0.01	0.01	0.01	-	-	-	0.01	-	0.01
	県域	報告数 1	1	1	1	1	-	-	-	-	1	-	-
		定点当たり 0.01	0.01	0.01	0.01	0.01	-	-	-	-	0.01	-	-
流行性耳下腺炎	全国	報告数 188	376	413	381	285	196	132	77	110	8	36	
		定点当たり 0.06	0.12	0.14	0.13	0.09	0.07	0.04	0.03	0.04	0.00	0.01	
	全県	報告数 1	6	25	19	24	21	7	8	4	2	6	
		定点当たり 0.01	0.03	0.13	0.10	0.12	0.11	0.04	0.04	0.02	0.01	0.03	
	県域	報告数 -	2	17	10	9	8	2	5	2	1	3	
		定点当たり -	0.02	0.19	0.11	0.10	0.09	0.02	0.06	0.02	0.01	0.03	

表2 報告数・定点当たり報告数、疾病・年齢階級別
 (横浜市・川崎市を含む全県及び横浜市・川崎市を除く県域) (その3) 2009年23週(06月01日~06月07日)

眼科定点	項目	合計	~5か月	~11か月	1歳	2	3	4	5	6	7	8
急性出血性結膜炎	全国	報告数	11	-	-	-	1	-	-	1	-	2
		定点当たり	0.02	-	-	-	0.00	-	-	0.00	-	0.00
	全県	報告数	2	-	-	-	-	-	-	-	-	-
		定点当たり	0.05	-	-	-	-	-	-	-	-	-
	県域	報告数	1	-	-	-	-	-	-	-	-	-
		定点当たり	0.05	-	-	-	-	-	-	-	-	-
流行性角結膜炎	全国	報告数	327	2	3	10	7	11	11	8	9	6
		定点当たり	0.49	0.00	0.00	0.01	0.01	0.02	0.02	0.01	0.01	0.01
	全県	報告数	26	-	1	-	-	2	2	1	-	1
		定点当たり	0.65	-	0.03	-	-	0.05	0.05	0.03	-	0.03
	県域	報告数	17	-	1	-	-	1	2	-	-	1
		定点当たり	0.89	-	0.05	-	-	0.05	0.11	-	-	0.05

基幹定点(週報)	項目	合計	0歳	1-4	5-9	10-14	15-19	20-24	25-29	30-34	35-39	40-44
細菌性髄膜炎	全国	報告数	8	-	3	-	-	-	-	-	-	-
		定点当たり	0.02	-	0.01	-	-	-	-	-	-	-
	全県	報告数	-	-	-	-	-	-	-	-	-	-
		定点当たり	-	-	-	-	-	-	-	-	-	-
	県域	報告数	-	-	-	-	-	-	-	-	-	-
		定点当たり	-	-	-	-	-	-	-	-	-	-
無菌性髄膜炎	全国	報告数	8	1	1	3	-	-	2	-	1	-
		定点当たり	0.02	0.00	0.00	0.01	-	-	0.00	-	0.00	-
	全県	報告数	-	-	-	-	-	-	-	-	-	-
		定点当たり	-	-	-	-	-	-	-	-	-	-
	県域	報告数	-	-	-	-	-	-	-	-	-	-
		定点当たり	-	-	-	-	-	-	-	-	-	-
マイコプラズマ肺炎	全国	報告数	210	6	94	47	20	3	5	8	14	4
		定点当たり	0.46	0.01	0.20	0.10	0.04	0.01	0.01	0.02	0.03	0.01
	全県	報告数	-	-	-	-	-	-	-	-	-	-
		定点当たり	-	-	-	-	-	-	-	-	-	-
	県域	報告数	-	-	-	-	-	-	-	-	-	-
		定点当たり	-	-	-	-	-	-	-	-	-	-
クラミジア肺炎 (オウム病を除く)	全国	報告数	11	-	4	-	1	-	1	-	-	-
		定点当たり	0.02	-	0.01	-	0.00	-	0.00	-	-	-
	全県	報告数	-	-	-	-	-	-	-	-	-	-
		定点当たり	-	-	-	-	-	-	-	-	-	-
	県域	報告数	-	-	-	-	-	-	-	-	-	-
		定点当たり	-	-	-	-	-	-	-	-	-	-

眼科定点	項目	9	10-14	15-19	20-29	30-39	40-49	50-59	60-69
急性出血性結膜炎	全国	報告数	-	-	-	2	2	-	1
		定点当たり	-	-	-	0.00	0.00	-	0.00
	全県	報告数	-	-	-	-	1	-	1
		定点当たり	-	-	-	-	0.03	-	0.03
	県域	報告数	-	-	-	-	-	1	-
		定点当たり	-	-	-	-	-	0.05	-
流行性角結膜炎	全国	報告数	2	13	12	36	81	27	32
		定点当たり	0.00	0.02	0.02	0.05	0.12	0.04	0.05
	全県	報告数	-	2	-	2	5	2	5
		定点当たり	-	0.05	-	0.05	0.13	0.05	0.13
	県域	報告数	-	2	-	1	2	1	4
		定点当たり	-	0.11	-	0.05	0.11	0.05	0.21

基幹定点(週報)	項目	45-49	50-54	55-59	60-64	65-69	70歳以上
細菌性髄膜炎	全国	報告数	1	-	1	1	-
		定点当たり	0.00	-	0.00	0.00	-
	全県	報告数	-	-	-	-	-
		定点当たり	-	-	-	-	-
	県域	報告数	-	-	-	-	-
		定点当たり	-	-	-	-	-
無菌性髄膜炎	全国	報告数	-	-	-	-	-
		定点当たり	-	-	-	-	-
	全県	報告数	-	-	-	-	-
		定点当たり	-	-	-	-	-
	県域	報告数	-	-	-	-	-
		定点当たり	-	-	-	-	-
マイコプラズマ肺炎	全国	報告数	1	-	-	-	2
		定点当たり	0.00	-	-	-	0.00
	全県	報告数	-	-	-	-	-
		定点当たり	-	-	-	-	-
	県域	報告数	-	-	-	-	-
		定点当たり	-	-	-	-	-
クラミジア肺炎 (オウム病を除く)	全国	報告数	2	-	1	-	2
		定点当たり	0.00	-	0.00	-	0.00
	全県	報告数	-	-	-	-	-
		定点当たり	-	-	-	-	-
	県域	報告数	-	-	-	-	-
		定点当たり	-	-	-	-	-

表3 5週前～今週の推移 (その1)
(全県及び横浜市・川崎市を除く県域)

2009年23週(06月01日～06月07日)

疾病名	項目		5週前	4週前	3週前	2週前	1週前	今週
			18週	19週	20週	21週	22週	23週
			(04月27日 ～05月03 日)	(05月04日 ～05月10 日)	(05月11日 ～05月17 日)	(05月18日 ～05月24 日)	(05月25日 ～05月31 日)	(06月01日 ～06月07 日)
インフルエンザ (高病原性鳥インフル ンザを除く)	全県	報告数	396	168	197	215	128	61
		定点当たり	1.40	0.54	0.62	0.68	0.40	0.20
	県域	報告数	267	111	135	162	104	43
		定点当たり	2.01	0.80	0.97	1.17	0.75	0.31
RSウイルス 感染症	全県	報告数	6	2	10	4	12	7
		定点当たり	0.03	0.01	0.05	0.02	0.06	0.04
	県域	報告数	4	1	7	2	8	4
		定点当たり	0.05	0.01	0.08	0.02	0.09	0.05
咽頭結膜熱	全県	報告数	40	21	36	43	49	56
		定点当たり	0.22	0.10	0.18	0.21	0.24	0.28
	県域	報告数	19	8	19	21	21	25
		定点当たり	0.23	0.09	0.22	0.24	0.24	0.28
A群溶血性レ ンサ球菌咽頭 炎	全県	報告数	350	223	408	449	457	498
		定点当たり	1.93	1.11	2.00	2.23	2.22	2.49
	県域	報告数	139	104	154	156	163	192
		定点当たり	1.65	1.20	1.75	1.77	1.85	2.18
感染性胃腸炎	全県	報告数	1,363	860	1,171	1,116	1,025	988
		定点当たり	7.53	4.28	5.74	5.55	4.98	4.94
	県域	報告数	616	375	553	499	436	442
		定点当たり	7.33	4.31	6.28	5.67	4.95	5.02
水痘	全県	報告数	246	271	363	339	348	268
		定点当たり	1.36	1.35	1.78	1.69	1.69	1.34
	県域	報告数	110	109	154	144	156	109
		定点当たり	1.31	1.25	1.75	1.64	1.77	1.24
手足口病	全県	報告数	16	12	23	29	40	42
		定点当たり	0.09	0.06	0.11	0.14	0.19	0.21
	県域	報告数	2	3	9	9	21	9
		定点当たり	0.02	0.03	0.10	0.10	0.24	0.10
伝染性紅斑	全県	報告数	154	60	133	198	161	210
		定点当たり	0.85	0.30	0.65	0.99	0.78	1.05
	県域	報告数	34	12	26	38	34	54
		定点当たり	0.40	0.14	0.30	0.43	0.39	0.61
突発性発しん	全県	報告数	133	93	169	171	191	177
		定点当たり	0.73	0.46	0.83	0.85	0.93	0.89
	県域	報告数	51	33	75	84	81	77
		定点当たり	0.61	0.38	0.85	0.95	0.92	0.88

表3 5週前～今週の推移 (その2)
(全県及び横浜市・川崎市を除く県域)

2009年23週(06月01日～06月07日)

疾病名	項目		5週前	4週前	3週前	2週前	1週前	今週
			18週	19週	20週	21週	22週	23週
			(04月27日 ～05月03 日)	(05月04日 ～05月10 日)	(05月11日 ～05月17 日)	(05月18日 ～05月24 日)	(05月25日 ～05月31 日)	(06月01日 ～06月07 日)
百日咳	全県	報告数	13	8	19	15	7	7
		定点当たり	0.07	0.04	0.09	0.07	0.03	0.04
	県域	報告数	13	3	13	9	5	6
		定点当たり	0.15	0.03	0.15	0.10	0.06	0.07
ヘルパンギーナ	全県	報告数	7	6	12	9	10	29
		定点当たり	0.04	0.03	0.06	0.04	0.05	0.15
	県域	報告数	4	1	6	1	3	12
		定点当たり	0.05	0.01	0.07	0.01	0.03	0.14
流行性耳下腺炎	全県	報告数	77	74	111	89	131	125
		定点当たり	0.43	0.37	0.54	0.44	0.64	0.63
	県域	報告数	50	46	74	54	69	60
		定点当たり	0.60	0.53	0.84	0.61	0.78	0.68
急性出血性結膜炎	全県	報告数	2	-	2	-	2	2
		定点当たり	0.06	-	0.05	-	0.05	0.05
	県域	報告数	-	-	2	-	1	1
		定点当たり	-	-	0.11	-	0.05	0.05
流行性角結膜炎	全県	報告数	35	19	33	28	38	26
		定点当たり	1.06	0.45	0.79	0.70	0.93	0.65
	県域	報告数	14	10	18	16	21	17
		定点当たり	0.88	0.53	0.95	0.84	1.11	0.89
細菌性髄膜炎	全県	報告数	1	-	-	2	1	-
		定点当たり	0.13	-	-	0.25	0.14	-
	県域	報告数	-	-	-	-	1	-
		定点当たり	-	-	-	-	0.20	-
無菌性髄膜炎	全県	報告数	-	-	-	1	-	-
		定点当たり	-	-	-	0.13	-	-
	県域	報告数	-	-	-	1	-	-
		定点当たり	-	-	-	0.20	-	-
マイコプラズマ肺炎	全県	報告数	-	-	-	1	-	-
		定点当たり	-	-	-	0.13	-	-
	県域	報告数	-	-	-	-	-	-
		定点当たり	-	-	-	-	-	-
クラミジア肺炎 (オウム病を除く)	全県	報告数	-	-	-	-	-	-
		定点当たり	-	-	-	-	-	-
	県域	報告数	-	-	-	-	-	-
		定点当たり	-	-	-	-	-	-